

Formation Pratique
Oncologie Vétérinaire
des Petits Animaux



tech



tech

Formation Pratique
Oncologie Vétérinaire
des Petits Animaux

Sommaire

01

Introduction

Page 4

02

Pourquoi suivre cette
Formation Pratique ?

Page 6

03

Objectifs

Page 8

04

Plan d'étude

Page 10

05

Où suivre la Formation
Pratique ?

Page 12

06

Conditions générales

Page 18

07

Diplôme

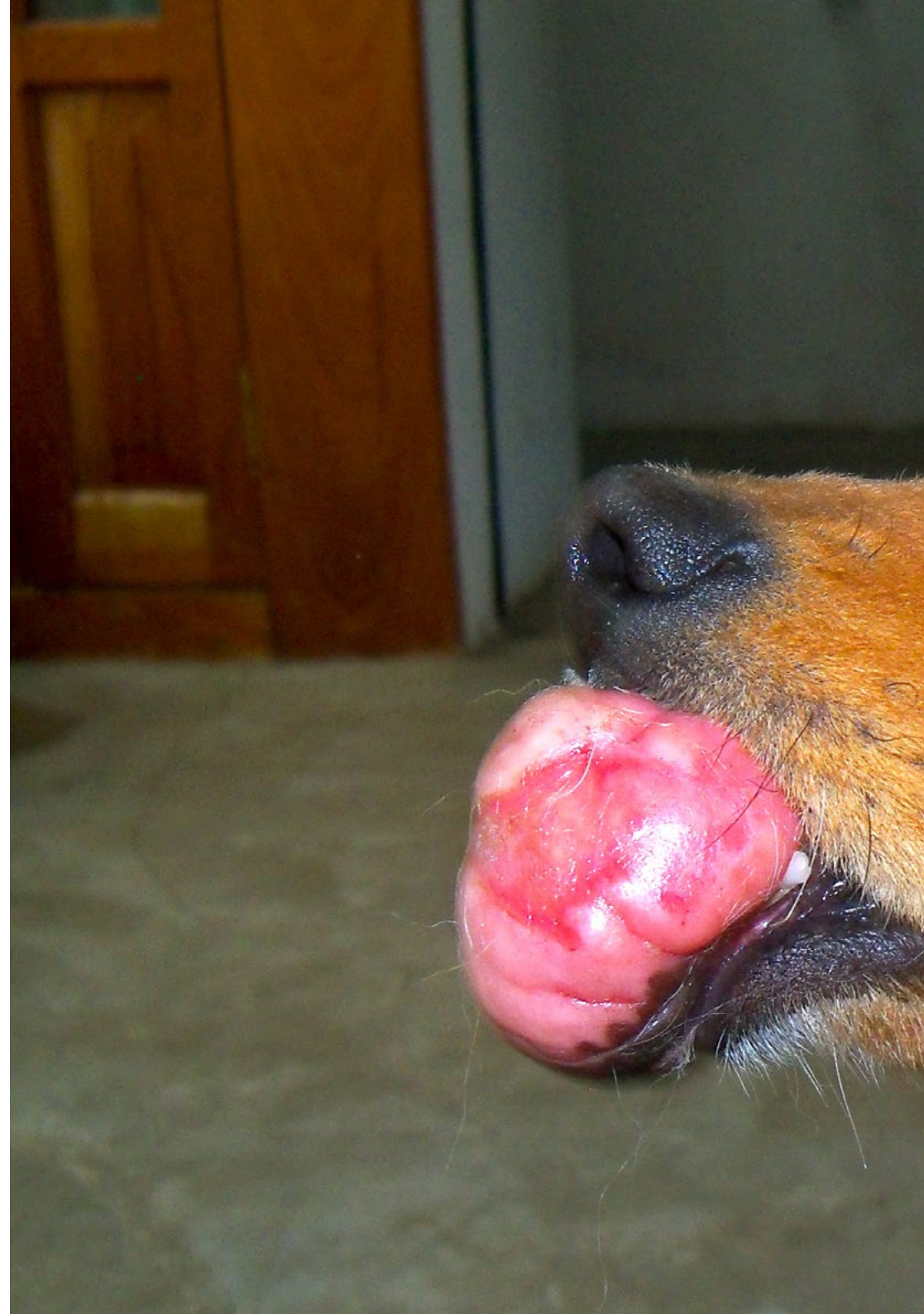
Page 20

01 Introduction

Les nouveaux médicaments antinéoplasiques ou les progrès de la radiothérapie ont donné une impulsion majeure à la prise en charge des petits animaux atteints de cancer. Ces progrès ont profité aux innombrables cas traités quotidiennement dans les cabinets vétérinaires. C'est pourquoi TECH a conçu un programme 100 % pratique, qui offre aux professionnels une véritable mise à jour, dans un centre clinique prestigieux et entouré des meilleurs spécialistes. Tout cela au cours d'un stage de 3 semaines, qui permettra au vétérinaire de connaître, de première main, les avancées les plus pertinentes en matière de techniques de diagnostic et de traitement oncologique des petits animaux.



Obtenez une mise à jour efficace en Oncologie Vétérinaire grâce à la Formation Pratique conçue par TECH"





L'augmentation du nombre d'animaux de compagnie, en particulier de chiens et de chats, dans les foyers a entraîné une augmentation notable du nombre de ces petits animaux dans les cabinets vétérinaires, où des patients oncologiques sont également détectés quotidiennement. L'information transmise aux patients dans ce contexte difficile est le premier pas vers le début d'un processus qui vise le bien-être de l'animal.

Dans ce contexte, les nouvelles technologies et les progrès pharmacologiques ont permis aux patients en oncologie d'obtenir un meilleur résultat pour leur cancer. Une réalité qui conduit sans aucun doute les professionnels à se mettre à jour en permanence, afin d'appliquer les techniques les plus efficaces dans ce domaine. C'est pour cette raison que TECH a conçu cette Formation Pratique, qui apporte une réponse réelle aux besoins des vétérinaires à la recherche d'une mise à jour.

Il s'agit d'un stage pratique dans un centre clinique de référence, où vous serez guidé par un spécialiste ayant une grande expérience dans l'approche de l'animal atteint de cancer. Le professionnel pourra ainsi constater de visu tous les progrès réalisés dans ce domaine et les intégrer dans sa pratique quotidienne. Une opportunité unique que seul TECH peut vous offrir.



L'Oncologie des Petits Animaux a connu un grand développement au cours des dernières décennies: mettez-vous à jour avec TECH"

02

Pourquoi suivre cette Formation Pratique ?

Avec le lancement de ce programme, TECH va beaucoup plus loin dans le domaine pédagogique. À cette occasion, il s'éloigne du cadre purement théorique pour immerger le professionnel dans un véritable environnement clinique, où il peut mettre à jour ses connaissances d'une manière 100 % pratique aux côtés des meilleurs professionnels dans le domaine de l' Oncologie Vétérinaire. Ainsi, pendant 3 semaines intensives, le vétérinaire rejoindra une équipe ayant une grande expérience dans les soins aux petits animaux souffrant d'un certain type de cancer. Il pourra ainsi se familiariser avec les dernières découvertes scientifiques dans ce domaine et les différentes stratégies utilisées pour réaliser des diagnostics et des traitements précis. Une opportunité académique unique qui non seulement révolutionne les systèmes d'enseignement traditionnels, mais place le spécialiste au centre de l'équation pour lui offrir un apprentissage réellement utile et adapté à ses besoins.



Avec cette Formation Pratique, TECH répond aux besoins réels des vétérinaires dans le domaine de l' Oncologie des Petits Animaux"

1. Actualisation des technologies les plus récentes

Les nouvelles technologies ont amélioré la qualité d'image des équipements de diagnostic, ainsi que l'utilisation de la chimiothérapie ou de la radiothérapie chez les patients en oncologie. Face à cette réalité, TECH a conçu ce programme pour rapprocher les professionnels des technologies les plus pointues dans un environnement clinique de premier ordre. Ils auront ainsi accès à un séjour qui leur permettra de mettre à jour leurs connaissances dans un équipement de pointe.

2. Exploiter l'expertise des meilleurs spécialistes

Le professionnel qui s'inscrit à cette Formation Pratique ne sera pas seul, puisque dès le début il sera accompagné et tutoré par un professionnel spécialisé, appartenant au centre clinique où se déroule le séjour. Cela lui permettra de côtoyer d'excellents professionnels, qui lui feront découvrir les avancées les plus notables dans le domaine de l' Oncologie, ainsi que les services fournis aux patients et aux propriétaires de l'animal.

3. Accéder à des milieux cliniques de premier ordre

La caractéristique de cette Formation est la pratique dès le premier instant dans un centre clinique prestigieux. C'est pourquoi TECH procède à une sélection rigoureuse de tous les centres qui font partie de ce programme. De cette manière, le spécialiste aura la garantie de pouvoir accéder à un espace de haut niveau dans le domaine de l' Oncologie Vétérinaire des Petits Animaux, en faisant l'expérience de la vie quotidienne d'un environnement exigeant et rigoureux.



4. Mettre en pratique ce que vous apprenez depuis le départ

Actuellement, il existe de nombreux programmes qui se concentrent uniquement et exclusivement sur l'apport de connaissances théoriques, mais qui sont loin de répondre aux besoins pratiques de mise à jour. C'est pourquoi TECH a créé un stage 100 % pratique, qui permet au professionnel de se familiariser avec les dernières procédures dans le domaine de l' Oncologie Vétérinaire des Petits Animaux et, mieux encore, de les mettre en pratique professionnelle en seulement 3 semaines.

5. Élargir les frontières de la connaissance

TECH offre la possibilité de réaliser cette Formation Pratique dans des centres d'importance nationale, mais aussi internationale. Le spécialiste pourra ainsi élargir ses frontières et se rapprocher des meilleurs professionnels exerçant dans des hôpitaux de premier ordre sur différents continents. Une opportunité unique que seule TECH, la plus grande université numérique du monde, pouvait offrir.



Vous bénéficierez d'une immersion pratique totale dans le centre de votre choix"

03

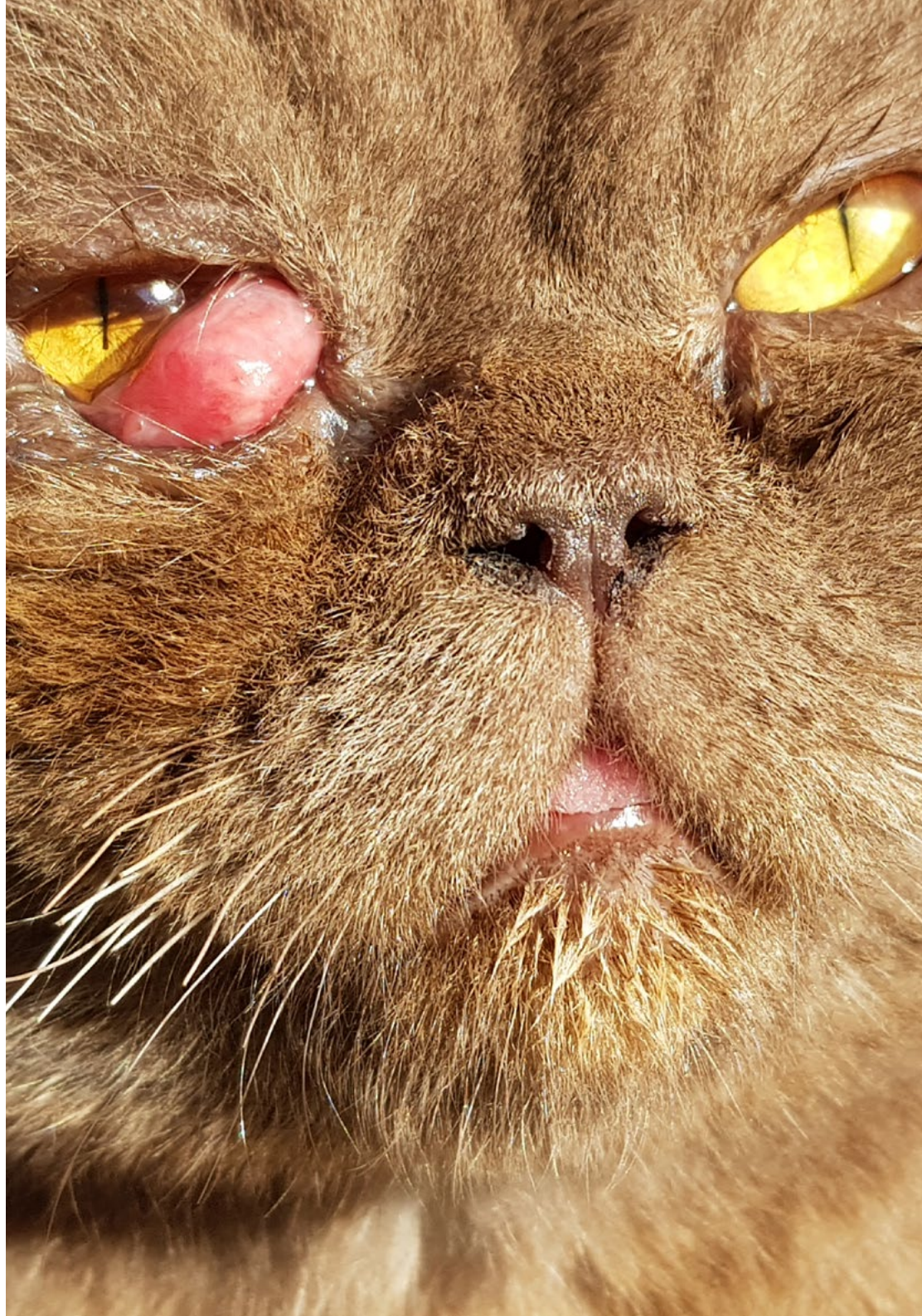
Objectifs

La Formation Pratique en Oncologie Vétérinaire des Petits Animaux vise à mettre à jour les connaissances des professionnels pour leur développement professionnel dans ce secteur, en leur donnant l'opportunité d'apprendre de première main l'application pratique de la théorie, en traitant des cas réels avec les meilleurs experts. L'étudiant acquiert ainsi de plus grandes compétences dans un domaine très demandé, dans un centre doté d'une grande expérience et du meilleur équipement médical.



Objectifs généraux

- Utiliser les techniques les plus récentes, les postulats scientifiques modernes et l'application des technologies de pointe dans les traitements oncologiques pour chiens et chats
- Mettre à jour les connaissances sur les méthodes et les protocoles utilisés en Oncologie Vétérinaire, sous la supervision d'experts ayant une grande expérience
- Se familiariser avec la pharmacologie existante pour son application dans les traitements aux différents stades de la maladie





Objectifs spécifiques

- ♦ Examiner les bases de la biologie des tumeurs et de l'étiologie du cancer
- ♦ Analyser les différents types d'études épidémiologiques utilisées dans la recherche sur le cancer
- ♦ Générer un protocole pour une approche générale du patient cancéreux
- ♦ Développer la technique et l'interprétation cytologiques
- ♦ Proposer un système de traitement de l'échantillon biologique en vue de son orientation vers le laboratoire d'anatomie pathologique et analyser les informations que le rapport anatomopathologique peut apporter
- ♦ Examiner les différentes modalités des techniques d'imagerie utilisées dans le diagnostic des patients atteints de cancer
- ♦ Présenter les techniques de diagnostic moléculaire disponibles en oncologie
- ♦ Évaluer les modalités thérapeutiques du traitement du cancer, telles que la chirurgie et la chimiothérapie
- ♦ Évaluer les modalités thérapeutiques dans les cancers d'apparition récente et/ou moins accessibles
- ♦ Définir les syndromes para-néoplasiques et les complications associées
- ♦ Analyser les aspects clés de la communication du cancer des petits animaux au propriétaire
- ♦ Préciser les soins palliatifs chez le patient atteint de cancer
- ♦ Proposer un protocole diagnostique et thérapeutique dans le mastocytome canin et félin
- ♦ Évaluer l'approche diagnostique et thérapeutique des sarcomes associés au site d'injection chez le chat
- ♦ Établir un protocole pour la gestion, le stade et le traitement du mélanome chez le chien
- ♦ Analyser les principes de la chirurgie oncologique des tumeurs cutanées, ainsi que les techniques de reconstruction
- ♦ Compiler les différentes techniques pouvant être utilisées dans le traitement chirurgical des tumeurs respiratoires chez le chien et le chat
- ♦ Analyser la démarche diagnostique et thérapeutique des principales tumeurs digestives du chien et du chat
- ♦ Examiner les différentes techniques disponibles pour l'approche chirurgicale des principaux néoplasmes chez le chien et le chat



Vous aurez accès à une clinique de premier ordre, à la pointe de l'équipement médical et des traitements oncologiques, avec les meilleurs experts du secteur"

04

Plan d'études

La Formation Pratique de ce programme en Oncologie Vétérinaire des Petits Animaux consiste en un séjour pratique de 3 semaines dans un centre vétérinaire prestigieux. Pendant cette période, le professionnel pourra intégrer les avancées les plus significatives dans ce domaine, en étant capable de les appliquer directement dans sa pratique ou dans tout autre centre où il souhaite développer sa profession.

Dans cette formation, de nature totalement pratique, les activités visent à développer et à perfectionner les compétences nécessaires à la prestation de soins de santé dans des domaines et des conditions qui requièrent un haut niveau de qualification, et qui sont orientées vers une formation spécifique pour l'exercice de l'activité, dans un environnement de sécurité pour le patient et de haute performance professionnelle.

L'enseignement pratique sera dispensé avec la participation active de l'étudiant, qui réalisera les activités et les procédures de chaque domaine de compétence (apprendre à apprendre et apprendre à faire), avec l'accompagnement et les conseils des enseignants et d'autres collègues formateurs qui facilitent le travail en équipe et l'intégration multidisciplinaire en tant que compétences transversales pour la pratique des soins en oncologie vétérinaire (apprendre à être et apprendre à être en relation avec les autres).

Les procédures décrites ci-dessous constitueront la base de la partie pratique de la formation, et leur mise en œuvre est subordonnée à la fois à l'adéquation des patients et à la disponibilité du centre et à sa charge de travail. Les activités proposées sont les suivantes:





Module	Activité pratique
Diagnostic anatomo-pathologique	Offrir un soutien dans l'analyse des facteurs chimiques, physiques et hormonaux du cancer
	Évaluer les métastases chez les petits animaux
	Effectuer des analyses cytologiques: tumeurs épithéliales, tumeurs mésoenchymateuses, tumeurs à cellules rondes, tumeurs métastatiques et tumeurs s'exfoliant dans les cavités
	Interpréter les rapports cytologiques et histologiques
	Effectuer des biopsies et référer un échantillon
Techniques d'Imagerie diagnostique et techniques moléculaires. Chimiothérapie, électrochimiothérapie et thérapie moléculaire/ciblée	Réaliser des examens d'imagerie diagnostique chez le patient atteint d'un cancer: radiologie, échographie, tomodensitométrie et résonance magnétique
	Réaliser des techniques d'imagerie diagnostique pour les néoplasmes du système respiratoire, les néoplasmes du système urinaire, les néoplasmes hépatopoiétiques, les néoplasmes cutanés, les néoplasmes du système nerveux et les néoplasmes musculo-squelettiques
	Évaluer les diagnostics moléculaires chez les petits animaux
	Examen de la chirurgie oncologique: prélèvements et biopsies, chirurgies cytoréductrices et palliatives, entre autres
	Évaluer l'option de la chimiothérapie ou de l'électrochimiothérapie
	Aider à l'exécution d'une thérapie moléculaire/ciblée
Traitement de l'animal atteint de cancer	Aider à la réalisation d'essais de radiothérapie: radiothérapie, radiothérapie stéréotaxique, radiothérapie palliative, etc
	Effectuer l'évaluation de l'Immunothérapie des petits animaux
	Effectuer des examens d'Oncologie interventionnelle des petits animaux
	Analyser les complications de la thérapie oncologique: effets secondaires hématologiques, effets secondaires digestifs et autres effets secondaires
	Analyser les syndromes paranéoplasiques des petits animaux
Traitement des tumeurs	Pratiquer la communication avec le propriétaire: comment annoncer la nouvelle, comment faire face à la fin et comment prendre soin de soi sur le plan émotionnel
	Analyser les tumeurs du système endocrinien: surrénales, thyroïde, insulinomes, tumeurs hypophysaires des petits animaux
	Évaluer l'option d'effectuer une chirurgie endocrinienne: chirurgie des surrénales, chirurgie thyroïdienne, chirurgie du pancréas
	Effectuer l'analyse des tumeurs mammaires canines et félines
	Aider à l'évaluation des tumeurs ophtalmologiques
	Analyser les tumeurs de l'appareil reproducteur mâle et femelle
Utiliser des techniques chirurgicales sur les voies génitales masculines et féminines, des techniques chirurgicales sur les reins, des techniques chirurgicales sur l'uretère, des techniques chirurgicales sur la vessie et des techniques chirurgicales sur l'urètre	

05

Où suivre la Formation Pratique ?

L'un des éléments qui rend ce programme unique est la possibilité d'étudier dans différents centres vétérinaires de premier plan. TECH renforce ainsi son engagement en faveur d'un enseignement de qualité accessible à tous. Un fait sans précédent qui fait de ce programme une référence dans le panorama académique.



Si vous souhaitez vous tenir au courant des avancées techniques et de procédure dans le domaine de l' Oncologie Vétérinaire, vous êtes dans le bon programme"





L'étudiant pourra suivre cette formation dans les centres suivants:



Vétérinaire

Hospital Veterinario Retiro

Pays Ville
Espagne Madrid

Adresse: Av. de Menéndez Pelayo, 9

Hôpital vétérinaire spécialisé dans la Nutrition et service d'urgence 24 heures sur 24

Formations pratiques connexes:

- Traumatologie et Chirurgie Orthopédique Vétérinaire
- Urgences Vétérinaires des Petits Animaux



Vétérinaire

Centro Veterinario San Antón

Pays Ville
Espagne Madrid

Adresse: Avenida de la Libertad, 93. Local 14-16, 28770 Colmenar Viejo

Centre vétérinaire offrant une attention personnalisée aux différentes espèces animales

Formations pratiques connexes:

- Anesthésiologie vétérinaire
- Cardiologie Vétérinaire des Petits Animaux



Vétérinaire

Hospital Veterinario MiVet Vets Manresa

Pays Ville
Espagne Barcelone

Adresse: Avinguda dels Països Catalans, 165, 08243 Manresa, Barcelona

Hôpital avec plus de 20 ans d'expérience dans la prise en charge intégrale de tous les types d'espèces

Formations pratiques connexes:

- Oncologie Vétérinaire des Petits Animaux
- Urgences Vétérinaires des Petits Animaux



Vétérinaire

Animalia BCN MiVet

Pays Ville
Espagne Barcelone

Adresse: Carrer de la Creu Coberta, 130, Barcelona

Hôpital vétérinaire à Barcelone avec une attention 24 heures sur 24, 365 jours par an

Formations pratiques connexes:

- Dermatologie des Petits Animaux
- Kinesithérapie et Réhabilitation des Petits Animaux



Vétérinaire

Hospital Veterinario MiVet Faycan Catarroja

Pays Ville
Espagne Valence

Adresse: Carrer Charco, 15, 46470 Catarroja, Valencia

Clinique vétérinaire complète avec service d'urgence et d'hospitalisation 24 heures sur 24

Formations pratiques connexes:

- Chirurgie Vétérinaire des Petits Animaux



Vétérinaire

Centro Veterinario MiVet Faucan Cartagena

Pays Ville
Espagne Murcie

Adresse: Av. Juan Carlos I, 5, 30310 Cartagena, Murcia

Hôpital vétérinaire doté d'installations de pointe et des soins spécialisés 24 heures sur 24

Formations pratiques connexes:

- Chirurgie Vétérinaire des Petits Animaux
- Oncologie Vétérinaire des Petits Animaux



Vétérinaire

Hospital Veterinario Mon Can MiVet

Pays Ville
Espagne Madrid

Adresse: Av. de Montecarmelo, 55, 28049 Madrid

Hôpital vétérinaire spécialisé dans la prise en charge globale des animaux malades et des problèmes cliniques difficiles à diagnostiquer.

Formations pratiques connexes:

- Traumatologie et Chirurgie Orthopédique Vétérinaire
- Urgences Vétérinaires des Petits Animaux



Vétérinaire

Hospital Veterinario Menes

Pays Ville
Espagne Asturias

Adresse: Calle Daniel Palacio Fernández, 15, 33204 Gijón, Asturias

Clinique vétérinaire dédiée exclusivement aux animaux de compagnie

Formations pratiques connexes:

- Médecine Interne des Petits Animaux
- Ophtalmologie Vétérinaire des Petits Animaux



Vétérinaire

Clínica Veterinaria Unzeta

Pays Ville
Espagne Madrid

Adresse: C. de Ferraz, 28, 28008 Madrid

Centre de soins cliniques vétérinaires pour animaux domestiques

Formations pratiques connexes:

- Médecine Interne des Petits Animaux
- Oncologie Vétérinaire des Petits Animaux





Vétérinaire

Clínica Veterinaria Don Bosco

Pays Buenos Aires
Argentine Ville

Adresse: Conquista de Desierto 662,
Ezeiza, Bs. As

Clinique pour les spécialités générales et spécifiques de la
Médecine Vétérinaire

Formations pratiques connexes:

- Anesthésiologie vétérinaire
- Urgences Vétérinaires des Petits Animaux



Vétérinaire

Clínica Veterinaria Panda

Pays Ville
Argentine Ville Autonome
de Buenos Aires

Adresse: Ruiz Huidobro 4771 Saavedra,
Ciudad de Buenos Aires

Clinique Vétérinaire Panda avec 25 ans
d'expérience et avec cinq succursales distribuées
dans la Ville de Buenos Aires

Formations pratiques connexes:

- Médecine Interne des Petits Animaux
- Urgences Vétérinaires des Petits Animaux



Centro Veterinario Puebla

Pays Ville
Mexique Puebla

Adresse: Calzada zavaleta 115 Local 1
Santa Cruz Buenavista C.P 72154

Centre vétérinaire général
avec soins d'urgence 24 heures sur 24

Formations pratiques connexes:

- Anesthésiologie vétérinaire
- Cardiologie Vétérinaire des Petits Animaux



Centro Veterinario CIMA

Pays Ville
Mexique Ville de Mexico

Adresse: Av. Vía Adolfo López Mateos 70,
Jardines de San Mateo, 53240 Naucalpan
de Juárez, CDMX, Méx.

Centre de soins cliniques pour animaux de
compagnie

Formations pratiques connexes:

- Médecine Interne des Petits Animaux
- Oncologie Vétérinaire des Petits Animaux



“

Profitez de cette opportunité pour entourez-vous de professionnels experts et nourrissez-vous de leur méthodologie de travail”

06

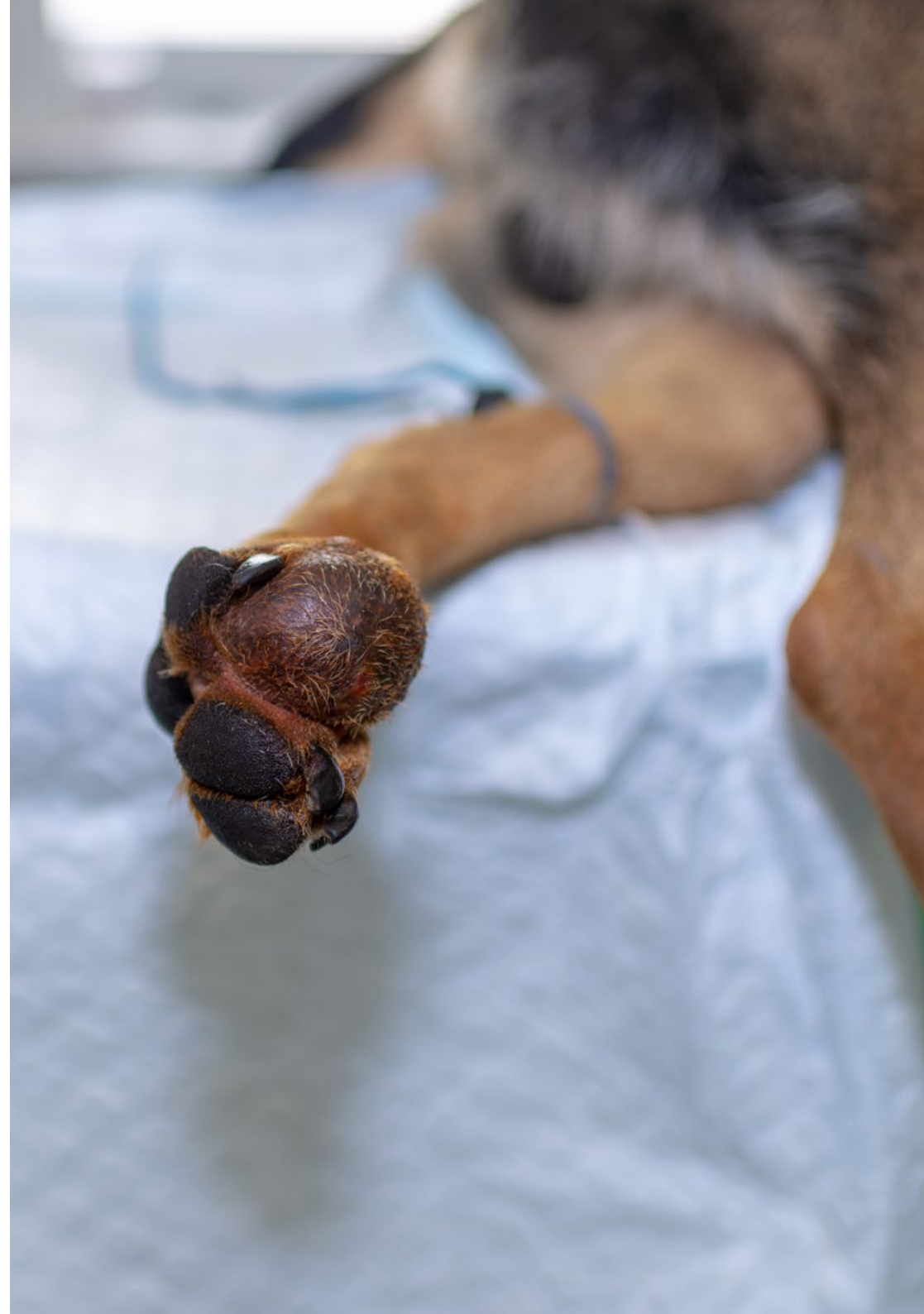
Conditions générales

Assurance responsabilité civile

La principale préoccupation de cette institution est de garantir la sécurité des stagiaires et des autres collaborateurs nécessaires aux processus de formation pratique dans l'entreprise. Parmi les mesures destinées à atteindre cet objectif figure la réponse à tout incident pouvant survenir au cours de la formation d'apprentissage.

Pour ce faire, cette université s'engage à souscrire une assurance responsabilité civile pour couvrir toute éventualité pouvant survenir pendant le séjour au centre de stage.

Cette police d'assurance couvrant la responsabilité civile des stagiaires doit être complète et doit être souscrite avant le début de la période de formation pratique. Ainsi, le professionnel n'a pas à se préoccuper des imprévus et bénéficiera d'une couverture jusqu'à la fin du stage pratique dans le centre.



Conditions Générales de la Formation Pratique

Les conditions générales de la Convention de Stage pour le programme sont les suivantes:

1. TUTEUR: Pendant la Formation Pratique, l'étudiant se verra attribuer deux tuteurs qui l'accompagneront tout au long du processus, en résolvant tous les doutes et toutes les questions qui peuvent se poser. D'une part, il y aura un tuteur professionnel appartenant au centre de placement qui aura pour mission de guider et de soutenir l'étudiant à tout moment. D'autre part, un tuteur académique sera également assigné à l'étudiant, et aura pour mission de coordonner et d'aider l'étudiant tout au long du processus, en résolvant ses doutes et en lui facilitant tout ce dont il peut avoir besoin. De cette manière, le professionnel sera accompagné à tout moment et pourra consulter les doutes qui pourraient surgir, tant sur le plan pratique que sur le plan académique.

2. DURÉE: le programme de formation pratique se déroulera sur trois semaines continues, réparties en journées de 8 heures, cinq jours par semaine. Les jours de présence et l'emploi du temps relèvent de la responsabilité du centre, qui en informe dûment et préalablement le professionnel, et suffisamment à l'avance pour faciliter son organisation.

3. ABSENCE: En cas de non présentation à la date de début de la Formation Pratique, l'étudiant perdra le droit au stage sans possibilité de remboursement ou de changement de dates. Une absence de plus de deux jours au stage, sans raison médicale justifiée, entraînera l'annulation du stage et, par conséquent, la résiliation automatique de la formation. Tout problème survenant au cours du séjour doit être signalé d'urgence au tuteur académique.

4. CERTIFICATION: l'étudiant qui réussit la Formation Pratique recevra un certificat accréditant le séjour dans le centre en question.

5. RELATION DE TRAVAIL: La formation pratique ne constitue pas une relation de travail de quelque nature que ce soit.

6. ÉTUDES PRÉALABLES: certains centres peuvent exiger un certificat d'études préalables pour effectuer la Formation Pratique. Dans ce cas, il sera nécessaire de le présenter au département de formations pratiques de TECH afin de confirmer l'affectation du centre choisi.

7. NON INCLUS: La Formation Pratique ne comprend aucun élément non décrit dans les présentes conditions. Par conséquent, il ne comprend pas l'hébergement, le transport vers la ville où le stage a lieu, les visas ou tout autre avantage non décrit.

Toutefois, les étudiants peuvent consulter leur tuteur académique en cas de doutes ou de recommandations à cet égard. Ce dernier lui fournira toutes les informations nécessaires pour faciliter les démarches.

07 Diplôme

Ce **Formation Pratique en Oncologie Vétérinaire des Petits Animaux** contient le programme le plus complet et le plus actuel sur le marché professionnel et académique..

À l'issue des évaluations, l'étudiant recevra par courrier*, avec accusé de réception, le diplôme de Formation Pratique correspondant délivré par TECH.

Le certificat délivré par TECH mentionne la note obtenue lors des évaluations.

Diplôme: **Formation Pratique en Oncologie Vétérinaire des Petits Animaux**

Durée: **3 semaines**

Modalité: **du lundi au vendredi, durant 8 heures consécutives**

Heures totales: **120 h de formation professionnelle**



future

santé confiance personnes

éducation information tuteurs

garantie accréditation enseignement

institutions technologie apprentissage

communauté engagement

service personnalisé innovation

connaissance présent qualité

en ligne formation

développement institutions

classe virtuelle langues

tech

Formation Pratique
Oncologie Vétérinaire
des Petits Animaux

Formation Pratique Oncologie Vétérinaire des Petits Animaux



tech