

Formation Pratique
Médecine Interne
des Petits Animaux



tech



tech

Formation Pratique
Médecine Interne
des Petits Animaux

Sommaire

01

Introduction

page 4

02

Pourquoi suivre cette
Formation Pratique?

page 6

03

Objectifs

page 8

04

Plan d'étude

page 10

05

Où puis-je suivre la
Pratique Clinique?

page 12

06

Conditions générales

page 16

07

Diplôme

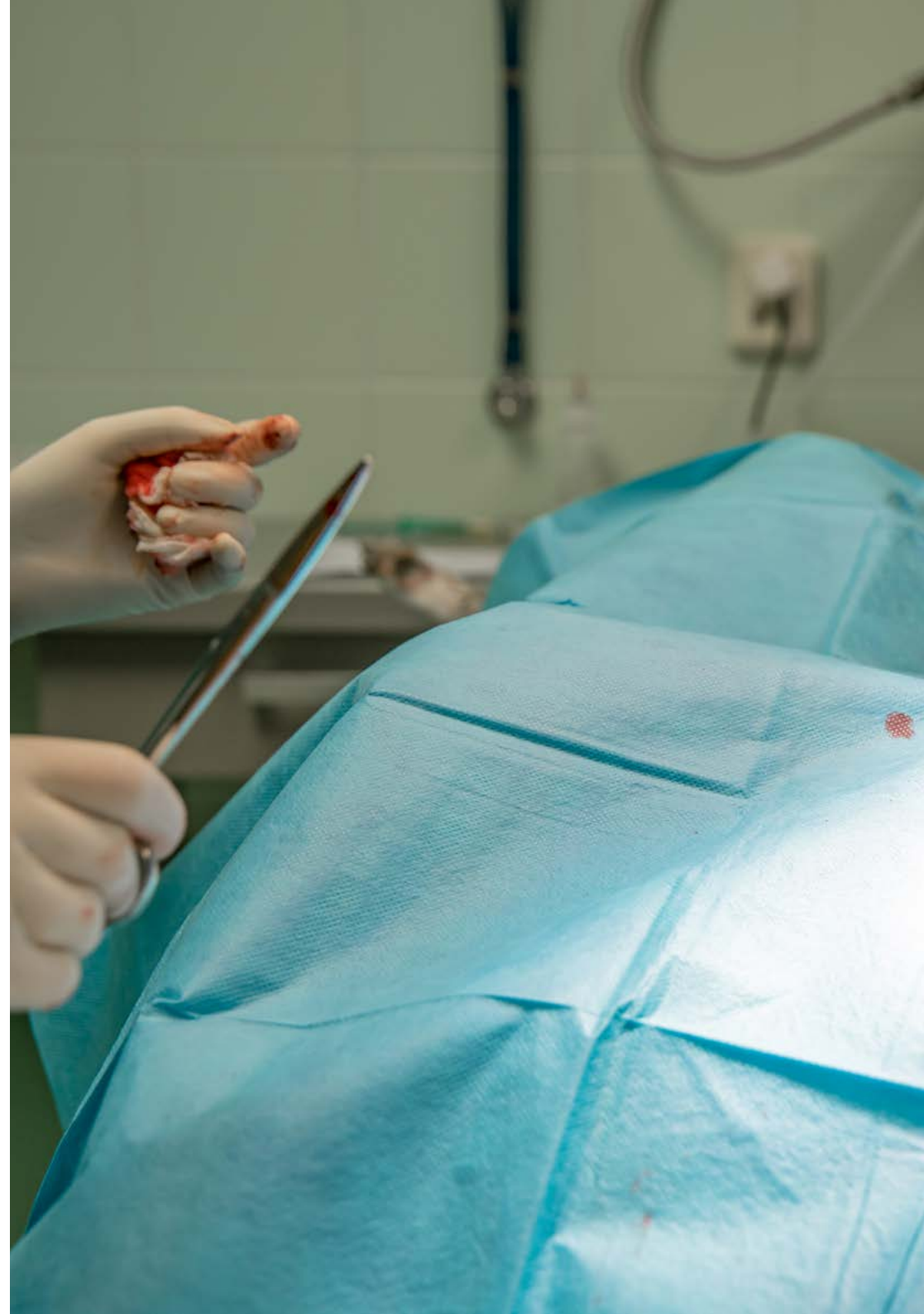
page 18

01 Introduction

La Médecine Interne des Petits Animaux est un domaine mondialisé pour lequel des compétences multidisciplinaires sont nécessaires. La nécessité croissante pour les cliniques vétérinaires de disposer de spécialistes ayant une expertise dans les spécificités de la spécialité exige une formation continue des diplômés en médecine vétérinaire afin qu'ils deviennent plus compétents sur le marché du travail. Ces spécialistes doivent se tenir au courant des derniers développements technologiques en médecine interne afin d'optimiser les services vétérinaires et d'augmenter la longévité des patients. Ce programme propose un séjour pratique de trois semaines intensives dans un centre prestigieux, afin de permettre au vétérinaire de se tenir au courant des derniers développements et approches en matière de Médecine Interne des Petits Animaux.



Profitez de cette expérience unique et intégrez les dernières avancées en matière de Médecine Interne des Petits Animaux dans votre pratique quotidienne"





La vision globale de l'animal malade est l'une des principales caractéristiques de cette spécialité, qui devient complexe car le spécialiste vétérinaire doit être pluridisciplinaire et maîtriser différents domaines médicaux qui lui permettent de diagnostiquer, de traiter et de prévenir tout type de pathologie quel que soit le type d'animal. Cela signifie que les centres cliniques s'appuient de plus en plus sur les techniques et procédures technologiques les plus récentes pour être efficaces et efficaces lorsqu'ils s'occupent d'un patient.

C'est pourquoi TECH propose une qualification pratique qui se déroule dans le scénario réel dans lequel les spécialistes exerceront leur profession. Compte tenu de l'évolution rapide du diagnostic, du traitement et de l'intervention, il est nécessaire que le vétérinaire reçoive une formation pratique qui lui permette d'acquérir des compétences techniques dans le cadre de son travail vétérinaire. Il est donc impératif que les diplômés en médecine vétérinaire suivent des programmes pratiques, car la tâche la plus difficile sur le marché du travail sera d'avoir confiance en leurs performances. Vous participerez non seulement à un programme qui élèvera votre talent clinique au plus haut niveau, mais qui augmentera également votre qualité humaine et empathique grâce aux compétences de communication que vous devrez mettre en œuvre pendant les 120 heures de votre séjour.

Ce programme consiste en 3 semaines de formation complète, sous la supervision et l'orientation de professionnels experts en la matière. Il s'agit de vétérinaires attachés à des centres cliniques prestigieux, où les étudiants vivront des semaines de formation du lundi au vendredi et des journées de 8 heures. Au cours de cette période, les spécialistes bénéficieront d'une expansion optimale de leurs connaissances scientifiques et technologiques et de leur capacité à agir dans différents cas cliniques vétérinaires. Il s'agit d'une occasion unique et enrichissante pour les professionnels de faire partie d'une équipe vétérinaire exemplaire.

02

Pourquoi suivre cette Formation Pratique?

Dans le domaine médical, il est essentiel que les spécialistes perfectionnent leurs connaissances en s'appuyant sur les derniers développements scientifiques. Cela permet de s'assurer que le professionnel est prêt à relever tous les défis qui peuvent se présenter, et pour ce faire, il ne suffit pas d'offrir un contenu théorique, mais il est essentiel de lui fournir des outils dans le but de mettre tout cela en pratique. C'est dans cet esprit que TECH a conçu un produit académique unique dans le panorama éducatif actuel, qui permet au vétérinaire de se plonger dans un environnement clinique réel où il/elle apprendra les derniers développements en matière de Médecine Interne des Petits Animaux. Au cours de trois semaines intensives, vous travaillerez avec une équipe experte et multidisciplinaire qui vous rapprochera des découvertes scientifiques les plus importantes du moment. Il s'agit d'une opportunité d'apprentissage unique, dans laquelle les étudiants se voient offrir un diplôme totalement adapté à leurs besoins.



Ne manquez pas les dernières avancées en Médecine Interne des Petits Animaux et profitez de l'opportunité offerte par TECH : entrez dans des environnements cliniques réels pour mettre à jour vos connaissances"

1. Actualisation des technologies les plus récentes

La Médecine Interne des Petits Animaux est un domaine qui nécessite des équipes vétérinaires pluridisciplinaires maîtrisant différentes techniques et outils pour traiter les différents cas qui peuvent se présenter chez les patients malades. Cela oblige les professionnels à se plonger dans une spécialisation et une mise à jour approfondies et exhaustives, et c'est la raison pour laquelle TECH présente cette Formation Pratique. Grâce à elle, le vétérinaire a la possibilité d'entrer dans un environnement clinique de pointe et d'accéder ainsi à la technologie la plus récente.

2. Exploiter l'expertise des meilleurs spécialistes

Tout au long de la période pratique, une équipe d'experts dans le domaine accompagnera le professionnel, ce qui garantit que l'étudiant reçoit les connaissances et les compétences souhaitées avec qualité et sécurité. En outre, avec un tuteur spécialement désigné, l'étudiant pourra voir de vrais patients dans un environnement de travail avec les équipements et les procédures les plus récents.

3. Accéder à des milieux cliniques de premier ordre

Tous les centres disponibles pour la Formation Pratique ont été soigneusement sélectionnés dans le but de garantir au spécialiste l'accès à un environnement clinique prestigieux. Vous pourrez participer au fonctionnement quotidien d'un espace de travail exigeant et rigoureux, où vous pourrez étudier en profondeur les dernières preuves scientifiques.



4. Mettre en pratique au quotidien ce que vous apprenez dès le départ

TECH a conçu un nouveau modèle d'apprentissage 100 % pratique dans le but d'offrir un programme d'enseignement adapté aux besoins de l'étudiant. De cette manière, le spécialiste peut être à la pointe des derniers développements en médecine interne des petits animaux, tout en combinant ses études avec sa vie personnelle et professionnelle.

5. Élargir les frontières de la connaissance

TECH offre la possibilité de réaliser cette Formation Pratique dans des centres d'importance internationale. Il s'agit d'une opportunité pour le spécialiste, qui pourra élargir ses frontières en apprenant des meilleurs spécialistes, qui pratiquent non seulement dans les meilleurs centres cliniques, mais aussi sur différents continents. Une opportunité unique offerte par TECH, la plus grande université numérique du monde.



*Vous serez en immersion totale
dans le centre de votre choix"*

03

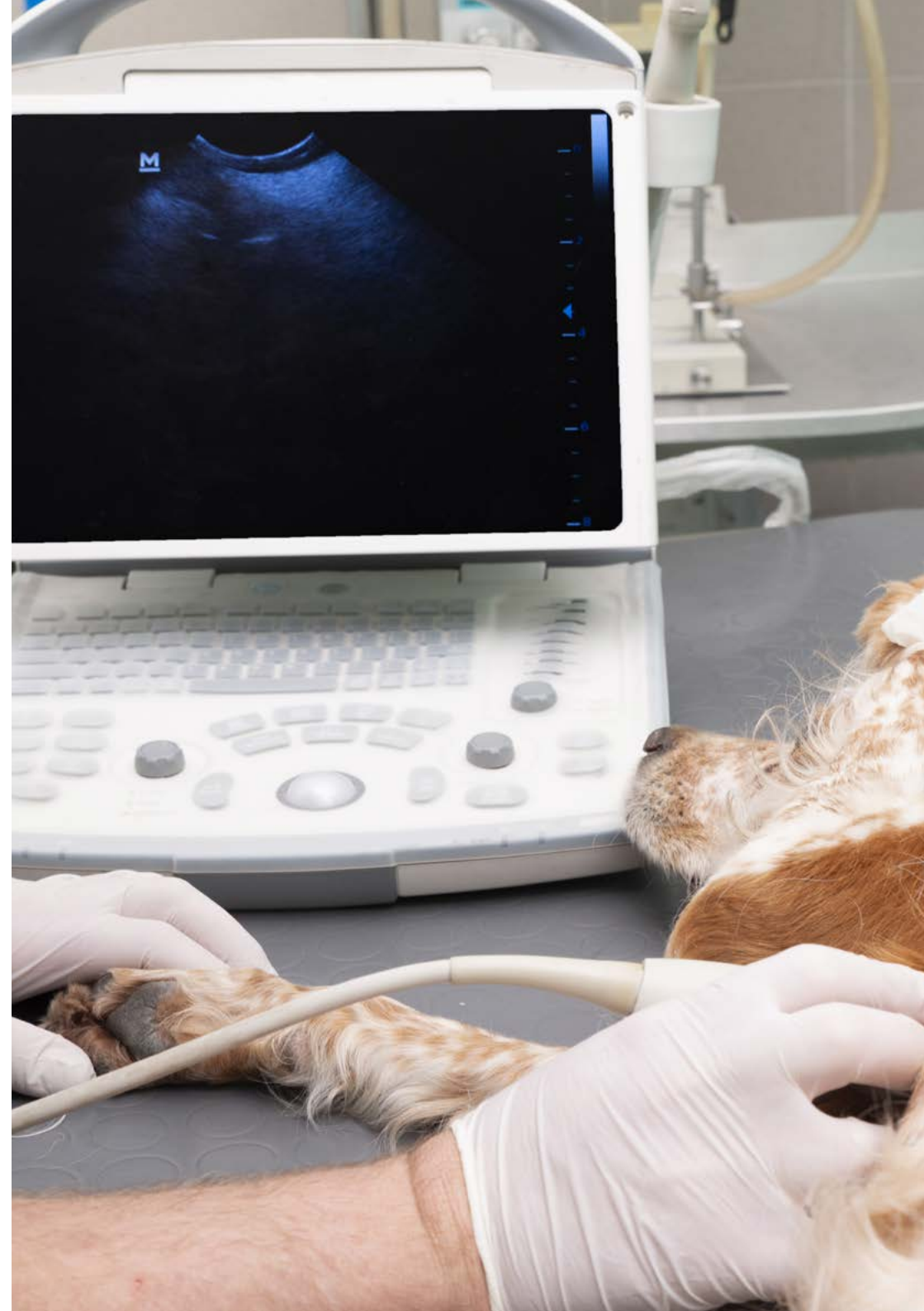
Objectifs

Avec cette qualification, TECH vise à élargir les connaissances des diplômés en médecine vétérinaire en les mettant à jour en matière de diagnostics et de thérapies pour les petits animaux, par le biais d'un séjour hospitalier rigoureux sur le plan clinique et académique. Au cours de cette période pratique, les spécialistes approfondiront les différents types de pathologies, les altérations courantes dans les analyses de sang, les radiographies et les échographies, les maladies héréditaires et les maladies associées à des races prédisposées, entre autres. Tout cela sera enseigné par des professionnels de renom dans un centre hospitalier de la plus haute qualité scientifique et de la plus grande innovation technologique.



Objectifs généraux

- ♦ Maîtriser les dernières techniques et procédures dans le processus de diagnostic et de traitement des pathologies des petits animaux
- ♦ Intégrer les méthodes cliniques et les analyses les plus efficaces dans le travail quotidien, en mettant l'accent sur les différentes spécialités couvertes par la médecine interne
- ♦ Savoir comment aborder le patient malade en fonction de l'âge, des caractéristiques physiques et du type de patient, et apprendre en profondeur l'utilisation des technologies les plus avancées pour offrir un service rapide et efficace





Objectifs spécifiques

- ◆ Reconnaître avec précision les différents schémas radiographiques pulmonaires
- ◆ Déterminer la prise en charge du patient souffrant d'insuffisance cardiaque ou de dyspnée aiguë
- ◆ Établir l'anamnèse et l'examen physique général du patient présentant des vomissements et une diarrhée
- ◆ Démontrer une connaissance de la prise en charge du patient déshydraté et/ou septique
- ◆ Reconnaître l'état épileptique et savoir ce qu'il faut faire en termes de traitement
- ◆ Connaître les bases de la neuro-ophtalmologie et savoir les appliquer cliniquement
- ◆ Aborder les altérations ophtalmologiques les plus courantes
- ◆ Diagnostiquer diverses pathologies oculaires plus avancées
- ◆ Établir des traitements pour différentes pathologies ophtalmologiques
- ◆ Identifier les principales différences entre les tumeurs mammaires de la chienne et du chat
- ◆ Se familiariser les cytostatiques les plus courants et leur gestion lors de l'administration d'une chimiothérapie
- ◆ Élaborer un diagnostic différentiel complet afin d'arriver à un diagnostic définitif
- ◆ Générer des connaissances spécialisées pour interpréter une analyse et un test d'imagerie diagnostique
- ◆ Élaborer un diagnostic différentiel sur la base d'une série de résultats d'analyse et/ou d'imagerie

04

Plan d'étude

La formation pratique de ce programme est une occasion unique d'apprendre auprès de spécialistes travaillant actuellement dans le secteur et de suivre des modèles de bonnes pratiques. Le module pratique se déroule sur une période de 3 semaines pendant lesquelles le spécialiste aura un emploi du temps exhaustif de 8 heures du lundi au vendredi. Le séjour au centre vétérinaire permettra non seulement aux étudiants d'élargir leurs connaissances thérapeutiques dans une multitude de pathologies animales, mais aussi d'actualiser leurs compétences avec de nouveaux outils cliniques.

Dans cette Formation Pratique, de nature totalement pratique, les activités visent à développer et à perfectionner les compétences nécessaires à la prestation de soins de santé dans des domaines et des conditions qui requièrent un haut niveau de qualification, et qui sont orientées vers une formation spécifique pour l'exercice de l'activité, dans un environnement de sécurité pour le patient et de haute performance professionnelle.

C'est une occasion unique d'établir des liens avec l'environnement pratique et le scénario réel dans lequel l'étudiant développera sa profession. Grâce à TECH, vous pourrez y parvenir avec les centres vétérinaires de référence et le soutien des assistants vétérinaires. De cette manière, les nouvelles techniques thérapeutiques sont intégrées dans les compétences pratiques des étudiants et leurs capacités sont projetées dans le champ d'action.

L'enseignement pratique sera dispensé avec la participation active de l'étudiant qui réalisera les activités et les procédures de chaque domaine de compétence (apprendre à apprendre et apprendre à faire), avec l'accompagnement et les conseils des enseignants et des autres collègues formateurs qui facilitent le travail en équipe et l'intégration multidisciplinaire en tant que compétences transversales pour la pratique vétérinaire Clinique (apprendre à être et apprendre à être en relation).

Les procédures décrites ci-dessous constitueront la base de la partie pratique de la formation et leur mise en œuvre sera fonction de la disponibilité et de la charge de travail du centre, les activités proposées étant les suivantes:



Inscrivez-vous à une institution qui peut vous offrir toutes ces possibilités, avec un programme académique innovant et une équipe humaine capable de vous accompagner au maximum"

Module	Activité pratique
Approche troubles cardiorespiratoires, de l'appareil digestif, de l'appareil génito-urinaire et de l'appareil endocrinien	Effectuer des radiographies du thorax pour diagnostiquer les pathologies cardiorespiratoires
	Effectuer une électrocardiographie
	Effectuer une échocardiographie
	Développer tests de diagnostic du système respiratoire
	Aborder le patient qui vomit, en mettant l'accent sur le diagnostic et le traitement.
	Approcher le patient souffrant de diarrhée, en mettant l'accent sur le diagnostic et le traitement
	Effectuer des échographies et des endoscopies gastro-intestinales comme méthodes de diagnostic des pathologies du système digestif
	Analyser les anomalies de laboratoire urinaire
	Analyser les troubles des voies supérieures
	Analyser les troubles des voies inférieures
	Analyser les anomalies hypophysaires
	Évaluer les troubles de la thyroïde
	Examen des troubles parathyroïdiens
	Analyse des troubles pancréatiques
	Analyser les troubles des glandes surrénales
	Évaluer les perturbations des hormones sexuelles
	Approche du patient atteint maladies infectieuses
Évaluation et diagnostic de <i>leishmania</i>	
Effectuer des examens filariens	
Évaluer et effectuer des tests de diagnostic pour les maladies parasitaires	
Effectuer des tests de dépistage des maladies virales	
Évaluer et effectuer des tests de diagnostic pour les maladies bactériennes	

Module	Activité pratique	
Techniques appliquées aux pathologies neurologiques, ophtalmologiques, oncologiques et dermatologiques	Examiner un patient sur le plan neurologique	
	Développer la neurolocalisation de la lésion à l'aide de tests et de techniques de diagnostic	
	Effectuer des tests pour les maladies auxiliaires oculaires	
	Évaluer et diagnostiquer les kératites	
	Évaluation de l'uvéite	
	Examiner les maladies du cristallin	
	Analyser et évaluer le glaucome	
	Diagnostiquer et déterminer le stade des patients atteints de cancer	
	Effectuer des cytologies et des biopsies diagnostiques	
	Analyser les sarcomes des tissus mous	
	Analyser les lésions dermatologiques	
	Effectuer des tests de diagnostic en fonction du type de lésion	
	Techniques de diagnostic en médecine	Diagnostiquer, traiter et évaluer l'hématologie des patients
		Effectuer des analyses de marqueurs biochimiques
Effectuer l'évaluation des électrolytes		
Effectuer une analyse de l'équilibre acido-basique		
Effectuer des analyses d'urine et des analyses du liquide céphalorachidien		
Effectuer des radiologies thoraciques et abdominales		
Effectuer des échographies thoraciques abdominales et non cardiaques		

05

Où puis-je suivre la Pratique Clinique?

Afin de fournir toute la qualité académique requise par la spécialité de Médecine Interne en Médecine Vétérinaire, TECH a constamment choisi les meilleurs hôpitaux vétérinaires. Les étudiants se rapprocheront ainsi de l'un de leurs objectifs : devenir et faire partie de l'équipe d'experts en ophtalmologie, en oncologie, en chirurgie et en maladies infectieuses, entre autres sciences. Tout cela en faisant face à différentes pathologies chez les petits animaux in situ, en travaillant dans le scénario réel dans lequel ils développeront leur profession.


“

Formez-vous sous la tutelle de grands professionnels dans l'un des centres les plus remarquables en matière de soins hospitaliers vétérinaires et faites partie de l'un des secteurs cliniques les plus exigeants”





L'étudiant pourra suivre cette formation dans les centres suivants:



Vétérinaire

Arroyovet

Pays	Ville
Espagne	Madrid

Adresse : Av. de la Unión Europea, 47, 28939 Arroyomolinos, Madrid

Clinique vétérinaire offrant une large gamme de services cliniques

Formations pratiques connexes :

- Médecine Interne des Petits Animaux
- Médecine et Chirurgie Féline



Vétérinaire

Hospital Veterinario Menes

Pays	Ville
Espagne	Asturias

Adresse : Calle Daniel Palacio Fernández, 15, 33204 Gijón, Asturias

Clinique vétérinaire dédiée exclusivement aux animaux de compagnie

Formations pratiques connexes :

- Médecine Interne des Petits Animaux
- Ophtalmologie Vétérinaire des Petits Animaux



Vétérinaire

Clínica Veterinaria Unzeta

Pays	Ville
Espagne	Madrid

Adresse : C. de Ferraz, 28, 28008 Madrid

Centre de soins cliniques vétérinaires pour animaux domestiques

Formations pratiques connexes :

- Médecine Interne des Petits Animaux
- Oncologie Vétérinaire des Petits Animaux



Vétérinaire

Clínica Veterinaria Rosa Luxemburgo


Pays	Ville
Espagne	Madrid

Adresse : Calle Seis de Diciembre SN, Local 29, Madrid Aravaca

Centre de santé animale

Formations pratiques connexes :

- Gestion et Direction des Centres Vétérinaires
- Médecine Interne des Petits Animaux



Vétérinaire

Centro Veterinario Animal-Vetx El Saladillo

Pays	Ville
Espagne	Huelva

Adresse : Cam. del Saladillo, 3, 21007 Huelva

Le centre Vétérinaire AnimalVetx El Saladillo à Huelva est un centre vétérinaire complet et innovant depuis 2014.

Formations pratiques connexes :

- Chirurgie Vétérinaire des Petits Animaux
- Échographie des Petits Animaux



Vétérinaire

Hospital Veterinario Reynoso

Pays	Ville
Mexique	Mexique

Adresse : Guillermo roja No.201 Col. Federal Toluca Edomex

Hôpital Vétérinaire hautement spécialisé

Formations pratiques connexes :
 -Anesthésiologie et Vétérinaire
 -Gestion et Direction des Centres Vétérinaires



Vétérinaire

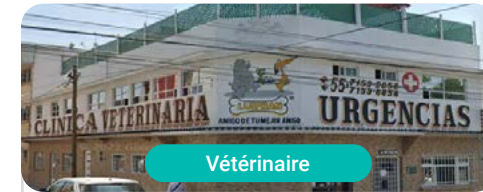
Centro Veterinario CIMA

Pays	Ville
Mexique	Mexico

Adresse : Av. Vía Adolfo López Mateos 70, Jardines de San Mateo, 53240 Naucalpan de Juárez, CDMX, Méx.

Centre de soins cliniques pour animaux de compagnie

Formations pratiques connexes :
 - Médecine Interne des Petits Animaux
 - Oncologie Vétérinaire des Petits Animaux



Vétérinaire

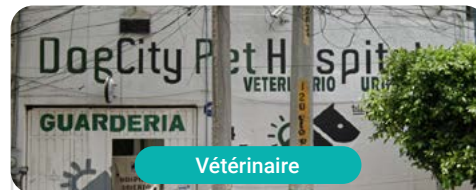
Clínica Veterinaria Luifran

Pays	Ville
Mexique	Mexico

Adresse : Nte. 7-A 4634, Defensores de la República, Gustavo A. Madero, 28001 Ciudad de México, CDMX

Centre de soins vétérinaires spécialisé dans les chiens et les chats

Formations pratiques connexes :
 -Anesthésiologie Vétérinaire
 -Maladies Infectieuses chez les Petits Animaux



Vétérinaire

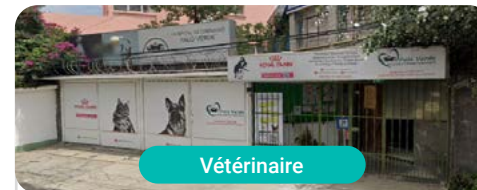
Dog City Pet Hospital

Pays	Ville
Mexique	Mexico

Adresse : Lago Ginebra 145, Pensil Sur, Miguel Hidalgo, CP 11490

Clinique vétérinaire spécialisée dans les soins aux chiens

Formations pratiques connexes :
 -Anesthésiologie Vétérinaire
 -Urgences Vétérinaires chez les Petits Animaux



Vétérinaire

Veterinaria Palo Verde

Pays	Ville
Mexique	Mexico

Adresse : Cerro del Otate 20, Romero de Terreros, Coyoacán, 04310 Ciudad de México, CDMX

Clinique vétérinaire avec plus de 30 ans d'expérience dans la l'attention aux animaux de compagnie

Formations pratiques connexes :
 - Médecine Interne des Petits Animaux
 - Bien-être Animal



Vétérinaire

Centro Integral Veterinario Del Alto

Pays : Argentine
Ville : Buenos Aires

Adresse : Guise 1870

Clinique vétérinaire spécialisée dans la chirurgie des petits animaux des petits animaux

Formations pratiques connexes :
- Médecine Interne des Petits Animaux



Vétérinaire

Clínica Veterinaria Panda

Pays : Argentine
Ville : Ville autonome de Buenos Aires

Adresse : Ruiz Huidobro 4771 Saavedra, Ciudad de Buenos Aires

Clínica Veterinaria Panda avec 25 ans de trajectoire de trajectoire et avec cinq succursales distribuées dans la ville de Buenos Aires

Formations pratiques connexes :
- Médecine Interne des Petits Animaux
- Urgences Vétérinaires chez les Petits Animaux

06

Conditions générales

Assurance responsabilité civile

La principale préoccupation de cette institution est de garantir la sécurité des stagiaires et des autres collaborateurs nécessaires aux processus de formation pratique dans l'entreprise. Parmi les mesures destinées à atteindre cet objectif figure la réponse à tout incident pouvant survenir au cours de la formation d'apprentissage.

Pour ce faire, cette université s'engage à souscrire une assurance de responsabilité civile pour couvrir toute éventualité pouvant survenir pendant le séjour au centre de stage.

Cette police d'assurance couvrant la Responsabilité Civile des stagiaires doit être complète et doit être souscrite avant le début de la période de Formation Pratique. Ainsi, le professionnel n'a pas à se préoccuper des imprévus et bénéficiera d'une couverture jusqu'à la fin du stage pratique dans le centre.



Conditions générales de la Formation pratique

Les conditions générales de la convention de stage pour le programme sont les suivantes:

1. TUTEUR: Pendant la Formation Pratique, l'étudiant se verra attribuer deux tuteurs qui l'accompagneront tout au long du processus, en résolvant tous les doutes et toutes les questions qui peuvent se poser. D'une part, il y aura un tuteur professionnel appartenant au centre de placement qui aura pour mission de guider et de soutenir l'étudiant à tout moment. D'autre part, un tuteur académique sera également assigné à l'étudiant, et aura pour mission de coordonner et d'aider l'étudiant tout au long du processus, en résolvant ses doutes et en lui facilitant tout ce dont il peut avoir besoin. De cette manière, le professionnel sera accompagné à tout moment et pourra consulter les doutes qui pourraient surgir, tant sur le plan pratique que sur le plan académique.

2. DURÉE: le programme de formation pratique se déroulera sur trois semaines continues, réparties en journées de 8 heures, cinq jours par semaine. Les jours de présence et l'emploi du temps relèvent de la responsabilité du centre, qui en informe dûment et préalablement le professionnel, et suffisamment à l'avance pour faciliter son organisation.

3. ABSENCE: En cas de non présentation à la date de début de la Formation Pratique, l'étudiant perdra le droit au stage sans possibilité de remboursement ou de changement de dates. Une absence de plus de deux jours au stage, sans raison médicale justifiée, entraînera l'annulation du stage et, par conséquent, la résiliation automatique de la formation. Tout problème survenant au cours du séjour doit être signalé d'urgence au tuteur académique.

4. CERTIFICATION: l'étudiant qui réussit la Formation Pratique recevra un certificat accréditant le séjour dans le centre en question.

5. RELATION DE TRAVAIL: La formation pratique ne constitue pas une relation de travail de quelque nature que ce soit.

6. ÉTUDES PRÉALABLES: certains centres peuvent exiger un certificat d'études préalables pour effectuer la Formation Pratique. Dans ce cas, il sera nécessaire de le présenter au département de formations pratiques de TECH afin de confirmer l'affectation du centre choisi.

7. NON INCLUS: La Formation Pratique ne comprend aucun élément non décrit dans les présentes conditions. Par conséquent, il ne comprend pas l'hébergement, le transport vers la ville où le stage a lieu, les visas ou tout autre avantage non décrit.

Toutefois, les étudiants peuvent consulter leur tuteur académique en cas de doutes ou de recommandations à cet égard. Ce dernier lui fournira toutes les informations nécessaires pour faciliter les démarches.

07 Diplôme

Cette **Formation Pratique en Médecine Interne des Petits Animaux** contient le programme scientifique le plus complet et le plus actualisé du marché

Une fois que l'étudiant aura réussi les épreuves, il recevra par courrier, avec accusé de réception, le Certificat de Formation Pratique correspondant délivré par TECH.

Le diplôme délivré par TECH mentionne la note obtenue lors des évaluations.

Diplôme: **Formation Pratique en Médecine Interne des Petits Animaux**

Durée: **3 semaines**

Assistance: **du lundi au vendredi, durant 8 heures consécutives**

N° d'heures officielles: **120 h de Formation Professionnelle**



tech

Formation Pratique
Médecine Interne
des Petits Animaux

Formation Pratique
Médecine Interne
des Petits Animaux



tech