

Formation Pratique Maladies Infectieuses des Petits Animaux



tech



tech

Formation Pratique
Maladies Infectieuses
des Petits Animaux

Sommaire

01

Introduction

Page 4

02

Pourquoi suivre cette
Formation Pratique?

Page 6

03

Objectifs

Page 8

04

Plan d'étude

Page 10

05

Où puis-je effectuer la
Pratique Clinique?

Page 12

06

Conditions générales

Page 16

07

Diplôme

Page 18

01 Introduction

Les animaux sont souvent porteurs de diverses maladies infectieuses qui, si elles ne sont pas correctement traitées, peuvent être transmises à l'homme. Ces dernières années, de nouveaux médicaments et de nouvelles thérapies ont été mis au point pour éliminer ces maladies et empêcher leur propagation. Afin de garantir le bien-être des animaux de compagnie et de leurs propriétaires, les vétérinaires doivent maîtriser les derniers mécanismes de prévention et de traitement des maladies parasitaires, tropicales ou virales, entre autres. C'est pour cette raison que TECH a créé ce programme, qui permettra à l'étudiant de passer 3 semaines dans une clinique vétérinaire prestigieuse pour assimiler en première personne, et entouré des meilleurs experts, toutes les avancées dans le domaine des Maladies Infectieuses des Petits Animaux.



Vous maîtriserez, grâce à ce programme, les procédures actualisées de prévention et d'approche des différentes maladies parasitaires, tropicales ou virales qui affectent les petits animaux"





Les maladies infectieuses constituent encore aujourd'hui un défi majeur dans les cabinets vétérinaires. Chaque jour, de nombreux utilisateurs se rendent dans les cliniques avec leurs animaux de compagnie, qui présentent des cas possibles d'infections virales, parasitaires ou bactériennes. Bien que nombre d'entre elles puissent être prévenues par des moyens immunitaires, beaucoup d'autres ont des conséquences graves pour l'animal, en fonction de son âge et de son immunité, pouvant aller jusqu'à la mort. C'est pourquoi des méthodes diagnostiques et thérapeutiques avancées ont été mises au point, qui permettent de détecter rapidement une pathologie et d'agir en conséquence, garantissant ainsi la survie du patient. Compte tenu des avantages offerts par ces innovations, les vétérinaires doivent savoir comment les appliquer dans leur méthodologie de travail afin d'offrir des services d'excellente qualité.

C'est pourquoi TECH a créé ce programme qui permettra aux étudiants de passer 3 semaines dans une clinique vétérinaire prestigieuse afin d'assimiler, de manière 100% pratique, toutes les avancées en matière de Maladies Infectieuses des Petits Animaux. Ainsi, pendant 120 heures intensives, l'expert apprendra tout ce qui est nécessaire pour établir un diagnostic correct de ce type de pathologie sur la base des dernières preuves scientifiques, en acquérant la capacité d'interpréter sans erreur l'ensemble des tests. De même, il maîtrisera les traitements les plus avancés pour des maladies telles que les parasitoses gastro-intestinales et l'anaplasmose.

Tout au long de leur formation pratique, les étudiants seront accompagnés et guidés par un tuteur spécialement désigné, qui veillera à ce qu'ils apprennent comme ils le souhaitent, en répondant à tous leurs doutes et à toutes leurs préoccupations professionnelles. Il s'agit donc d'une option académique de haut niveau qui permettra au vétérinaire d'apprendre à partir de situations réelles pouvant survenir dans sa pratique quotidienne, avec l'aide des meilleurs spécialistes des Maladies Infectieuses des Petits Animaux.

02

Pourquoi suivre cette Formation Pratique?

Le monde vétérinaire exige une mise à jour constante des techniques diagnostiques et thérapeutiques pour traiter les différents types de maladies avec un maximum d'efficacité, mais il est essentiel de savoir comment appliquer toutes ces avancées dans la pratique quotidienne. C'est pourquoi TECH a créé ce programme pionnier, qui permettra à l'expert de passer 120 heures dans une clinique vétérinaire prestigieuse, afin de maîtriser les derniers développements dans le domaine des Maladies Infectieuses des Petits Animaux. Grâce à ce séjour, l'étudiant acquerra des compétences actualisées qui enrichiront sa méthodologie de travail quotidienne.

“

Ce programme de TECH vous donne l'opportunité de passer 3 semaines dans un environnement vétérinaire prestigieux pour appliquer les dernières techniques dans le diagnostic et le traitement des maladies infectieuses avec de vrais patients"

1. Actualisation des technologies les plus récentes

Le domaine des Maladies Infectieuses des Petits Animaux a subi de nombreuses modifications ces dernières années en raison de l'émergence de nouveaux médicaments, thérapies et méthodes de diagnostic pour traiter ces pathologies. C'est pourquoi TECH a créé ce programme afin de permettre aux professionnels d'accéder à un environnement clinique prestigieux pour apprendre toutes ces avancées de manière pratique.

2. Exploiter l'expertise des meilleurs spécialistes

L'excellente équipe de professionnels qui accompagnera le vétérinaire tout au long de son séjour pratique est une garantie qualitative pour ce programme. Avec un tuteur spécialement désigné, l'étudiant aura accès à des cas réels d'animaux dans un environnement de premier ordre, acquérant ainsi les procédures et les techniques les plus récentes en matière de Maladies Infectieuses des Petits Animaux.

3. Accéder à des milieux cliniques de premier ordre

TECH sélectionne soigneusement tous les centres disponibles pour la Formation Pratique. Grâce à cela, le spécialiste aura un accès garanti à un environnement clinique prestigieux dans le domaine des Maladies infectieuses des Petits Animaux. Il pourra ainsi faire l'expérience du travail quotidien dans un domaine exigeant, rigoureux et exhaustif, en appliquant toujours les dernières techniques scientifiques dans sa méthodologie de travail.



4. Mettre en pratique au quotidien ce que vous apprenez dès le départ

Le marché académique actuel se caractérise par l'offre de nombreux programmes éducatifs dont le contenu est peu applicable. En réponse à cette situation, TECH a créé ce modèle d'apprentissage innovant, 100% pratique, qui permettra à l'expert d'appliquer les dernières avancées en matière de Maladies Infectieuses des Petits Animaux dès le départ et dans un environnement réel pour les inclure dans leur pratique quotidienne.

5. Élargir les frontières de la connaissance

TECH offre la possibilité de réaliser cette Formation Pratique dans des centres d'importance internationale. Le spécialiste pourra ainsi élargir ses frontières et se rapprocher des meilleurs professionnels exerçant dans des cliniques vétérinaires de premier ordre sur différents continents. Une opportunité unique que seul TECH est pourra d'offrir.



*Vous serez en immersion totale
dans le centre de votre choix"*

03

Objectifs

La Formation Pratique en Maladies Infectieuses des Petits Animaux a été conçue comme une ressource de haute qualité pour les professionnels de la Médecine Vétérinaire, afin de leur permettre une mise à jour complète, en intégrant dans leurs connaissances pratiques les dernières avancées et développements dans le traitement des petits animaux dans le domaine des maladies infectieuses.



Objectifs généraux

- ♦ Mettre à jour les compétences pratiques dans le diagnostic et le traitement des maladies infectieuses qui affectent le plus souvent les chiens et les chats
- ♦ Déterminer les thérapies les plus efficaces actuellement disponibles pour le traitement de ces pathologies



Ce programme a été conçu dans le but de permettre au vétérinaire d'appliquer les derniers traitements des maladies infectieuses des petits animaux dans sa pratique quotidienne"





Objectifs spécifiques

- ◆ Interpréter des tests de diagnostic
- ◆ Améliorer la collecte, le stockage et le transport des échantillons
- ◆ Déterminer les avantages et les limites de l'utilisation de la cytologie
- ◆ Analyser les signes cliniques les plus fréquents des maladies virales
- ◆ Établir les étapes pour un diagnostic correct et le suivi de l'évolution clinique
- ◆ Déterminer les thérapies les plus efficaces pour chaque maladie, qu'elles soient spécifiques ou de soutien
- ◆ Mener à bien un suivi correct du patient félin atteint de ces maladies
- ◆ Examinez le tableau clinique évocateur d'une infection bactérienne chez le chat
- ◆ Établir des tests diagnostiques en fonction de la suspicion clinique
- ◆ Établir le traitement antimicrobien de choix en fonction de la pathologie
- ◆ Examiner les types de parasites les plus courants et leur répartition
- ◆ Aborder les nouvelles techniques de diagnostic disponibles pour chaque pathologie
- ◆ Développer les traitements disponibles pour les infections parasitaires dont l'utilisation est approuvée chez les chats
- ◆ Maîtriser les caractéristiques des maladies tropicales les plus courantes chez les chiens
- ◆ Adopter les différentes stratégies de prévention et de contrôle des principales zoonoses dans la clinique des petits animaux
- ◆ Établir des protocoles de vaccination appropriés pour les maladies infectieuses les plus répandues et les adapter aux conditions intrinsèques de chaque patient

04

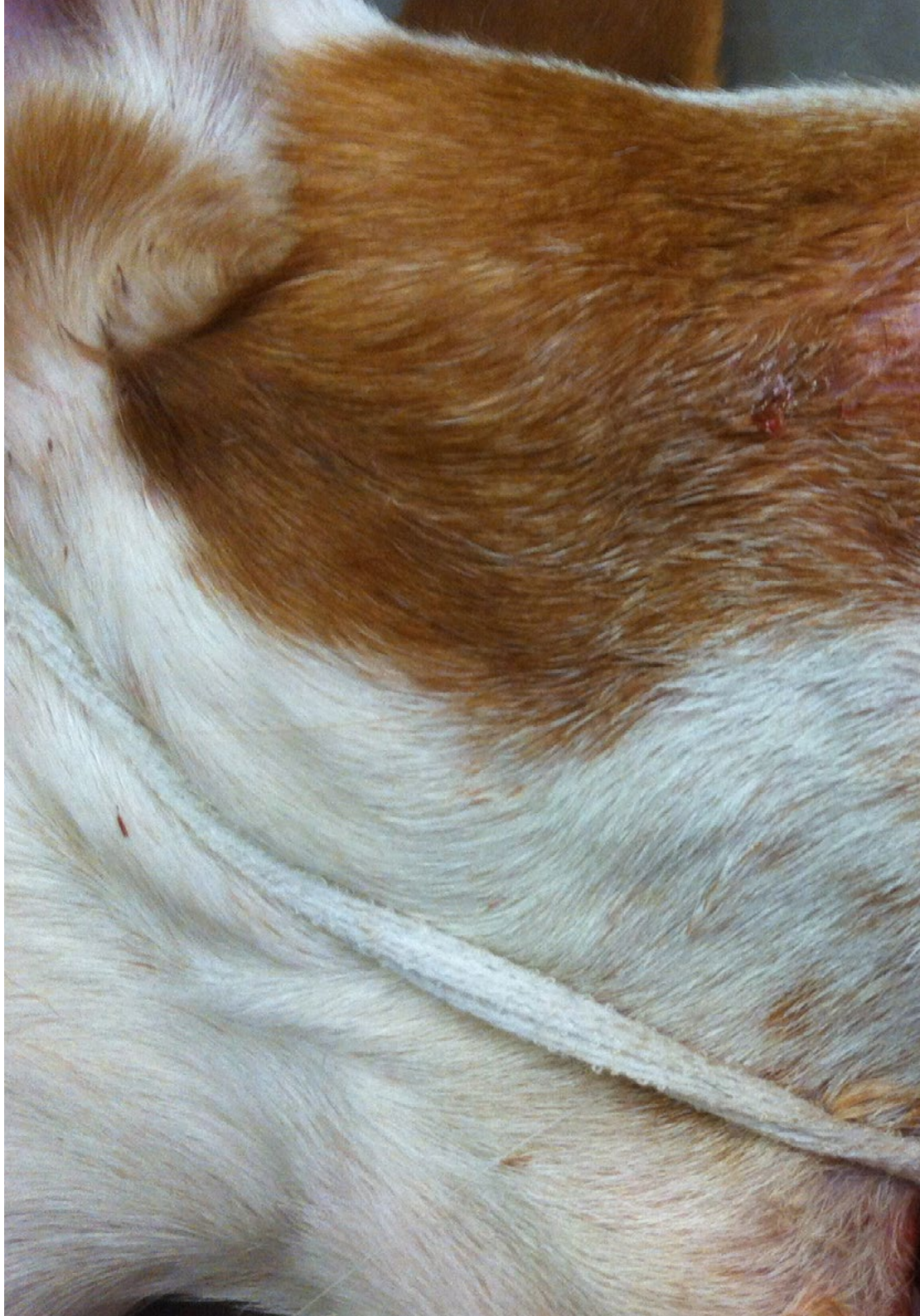
Plan d'étude

Cette Formation Pratique consiste en une période de 3 semaines dans un centre vétérinaire de haut niveau, sous la direction d'un spécialiste associé dans ce secteur. Ce séjour permettra à l'étudiant de voir des cas réels aux côtés d'une équipe professionnelle de référence dans le domaine vétérinaire, appliquant les procédures les plus innovantes de la dernière génération dans le traitement des maladies infectieuses.

Dans cette proposition de formation, de nature totalement pratique, les activités visent à développer et à perfectionner les compétences nécessaires à la prestation de soins vétérinaires dans des domaines et des conditions qui exigent un haut niveau de qualification, et qui sont orientées vers une formation spécifique pour l'exercice de l'activité, dans un environnement sûr et une performance professionnelle élevée.

Il s'agit sans aucun doute d'une occasion d'apprendre en travaillant dans la clinique vétérinaire innovante du futur, où l'utilisation de méthodes de diagnostic modernes et l'application de nouveaux traitements sont la clé d'un traitement réussi des maladies infectieuses des petits animaux. Il s'agit d'une nouvelle façon de comprendre et d'intégrer les processus de santé, qui fait d'un centre de pointe le scénario d'enseignement idéal pour cette expérience innovante dans l'amélioration des compétences professionnelles.

L'enseignement pratique sera dispensé avec la participation active de l'étudiant, qui réalisera les activités et les procédures de chaque domaine de compétence (apprendre à apprendre et apprendre à faire), avec l'accompagnement et les conseils des enseignants et d'autres collègues formateurs qui facilitent le travail en équipe et l'intégration multidisciplinaire en tant que compétences transversales pour la pratique vétérinaire (apprendre à être et apprendre à être en relation avec les autres).





Les procédures décrites ci-dessous constitueront la base de la partie pratique de la formation, et leur mise en œuvre est subordonnée à la fois à l'adéquation des patients et à la disponibilité du centre et à sa charge de travail. Les activités proposées sont les suivantes:

Module	Activité pratique
Introduction et diagnostic de laboratoire	Diagnostiquer les éventuelles maladies parasitaires chez les petits animaux, en utilisant les techniques coprologiques les plus récentes.
	Diagnostiquer les maladies bactériennes et fongiques par visualisation directe au microscope ou par test sérologique
	Prélever des échantillons pour les cultures bactériennes, fongiques, hémocultures et cultures anaérobies
Maladies infectieuses chez les chiens (I). Maladies virales	Dépister un éventuel cas de rage dans l'espèce canine
	Appliquer un traitement adapté aux besoins du patient canin pour l'hépatite infectieuse
	Diagnostiquer de manière spécifique un cas de grippe canine
Maladies infectieuses chez les félins (II). Bactéries et champignons	Diagnostiquer les cas de lèpre ou de tuberculose féline
	Traiter les mycoplasmes hémotropes chez les félins
	Appliquer les derniers traitements pour les infections mycobactériennes chez les patients félins
Maladies tropicales	Effectuer une évaluation de la leishmaniose canine en utilisant les dernières techniques et outils disponibles
	Examiner les cas potentiels de sporotrichose féline et établir un diagnostic définitif
	Entreprendre le traitement le plus approprié pour la rhinosporidiose en fonction des caractéristiques de l'animal
Zoonoses	Développer des stratégies de prévention pour des maladies telles que la campylobactériose, la salmonellose et la clostridiose
	Lutter contre la gale et la dermatomycose, dans leurs différents degrés d'affection des animaux

05

Où puis-je effectuer la Pratique Clinique?

TECH offre à ses étudiants la possibilité d'effectuer un séjour pratique dans un centre vétérinaire de référence dans le domaine des Maladies Infectieuses des Petits Animaux. Ils développeront ainsi leurs compétences aux côtés des meilleurs experts du secteur, propulsant ainsi leur carrière au plus haut niveau dans ce domaine vétérinaire.



Vous acquerez toutes les avancées en matière de Maladies Infectieuses des Petits Animaux de la meilleure manière qui soit: sur le terrain, dans un centre vétérinaire d'exception!"





L'étudiant pourra suivre cette formation dans les centres suivants:



Centro Veterinario San Antón

Pays: Espagne
Ville: Madrid

Adresse: Avenida de la Libertad, 93. Local 14-16, 28770 Colmenar Viejo

Centre vétérinaire offrant une attention personnalisée aux différentes espèces animales

Formations pratiques connexes:

- Anesthésiologie vétérinaire
- Cardiologie Vétérinaire des Petits Animaux



Hospital Artemisa Cañaveral

Pays: Espagne
Ville: Madrid

Adresse: Francisco Grande Covian, local 1, 28052 Madrid

Hôpital vétérinaire spécialisé dans les soins généraux et l'assistance d'urgence 24 heures sur 24.

Formations pratiques connexes:

- Anesthésiologie Vétérinaire
- Chirurgie Vétérinaire des Petits Animaux



Supervet

Pays: Espagne
Ville: Madrid

Adresse: Calle de Fermín Caballero, 56, posterior, 28034 Madrid

Centre spécialisé dans les thérapies alternatives telles que l'homéopathie, l'acupuncture, la thérapie, le laser ou la magnétothérapie.

Formations pratiques connexes:

- Maladies infectieuses des petits animaux
- Radiologie Vétérinaire des Petits Animaux



Vétérinaire

Clínica Veterinaria Luifran

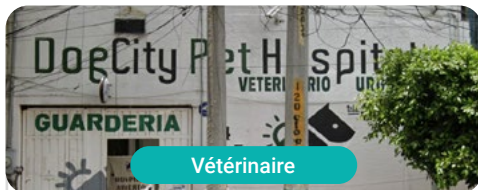
Pays Ville
Mexique Ville de México

Adresse: Nte. 7-A 4634, Defensores de la República, Gustavo A. Madero, 07780 Ciudad de México, CDMX

Centre de soins vétérinaires spécialisé dans les chiens et les chats

Formations pratiques connexes:

- Anesthésiologie vétérinaire
- Maladies infectieuses des petits animaux



Vétérinaire

Dog City Pet Hospital

Pays Ville
Mexique Ville de México

Adresse: Lago Ginebra 145, Pensil Sur, Miguel Hidalgo, CP 11490

Clinique vétérinaire spécialisée dans les soins aux chiens

Formations pratiques connexes:

- Anesthésiologie Vétérinaire
- Urgences Vétérinaires des Petits Animaux





Vétérinaire

Clínica Veterinaria Don Bosco

Pays
Argentine

Ville
Buenos Aires

Adresse: Conquista de Desierto
662, Ezeiza, Bs. As

Clinique pour les spécialités générales et spécifiques de la
Médecine Vétérinaire

Formations pratiques connexes:

- Anesthésiologie vétérinaire
- Urgences Vétérinaires des Petits Animaux



Profitez de cette occasion pour vous entourer de professionnels experts et pour vous inspirer de leur méthodologie de travail"

06

Conditions générales

Assurance responsabilité civile

La principale préoccupation de cette institution est de garantir la sécurité des stagiaires et des autres collaborateurs nécessaires aux processus de formation pratique dans l'entreprise. Parmi les mesures destinées à atteindre cet objectif figure la réponse à tout incident pouvant survenir au cours de la formation d'apprentissage.

Pour ce faire, cette université s'engage à souscrire une assurance responsabilité civile pour couvrir toute éventualité pouvant survenir pendant le séjour au centre de stage.

Cette police d'assurance couvrant la responsabilité civile des stagiaires doit être complète et doit être souscrite avant le début de la période de formation pratique. Ainsi, le professionnel n'a pas à se préoccuper des imprévus et bénéficiera d'une couverture jusqu'à la fin du stage pratique dans le centre.



Conditions générales pour la Formation Pratique

Les conditions générales de la convention de stage pour le programme sont les suivantes:

1. TUTEUR: Pendant la Formation Pratique, l'étudiant se verra attribuer deux tuteurs qui l'accompagneront tout au long du processus, en résolvant tous les doutes et toutes les questions qui peuvent se poser. D'une part, il y aura un tuteur professionnel appartenant au centre de placement qui aura pour mission de guider et de soutenir l'étudiant à tout moment. D'autre part, un tuteur académique sera également assigné à l'étudiant, et aura pour mission de coordonner et d'aider l'étudiant tout au long du processus, en résolvant ses doutes et en lui facilitant tout ce dont il peut avoir besoin. De cette manière, le professionnel sera accompagné à tout moment et pourra consulter les doutes qui pourraient surgir, tant sur le plan pratique que sur le plan académique.

2. DURÉE: le programme de formation pratique se déroulera sur trois semaines continues, réparties en journées de 8 heures, cinq jours par semaine. Les jours de présence et l'emploi du temps relèvent de la responsabilité du centre, qui en informe dûment et préalablement le professionnel, et suffisamment à l'avance pour faciliter son organisation.

3. ABSENCE: En cas de non présentation à la date de début de la Formation Pratique, l'étudiant perdra le droit au stage sans possibilité de remboursement ou de changement de dates. Une absence de plus de deux jours au stage, sans raison médicale justifiée, entraînera l'annulation du stage et, par conséquent, la résiliation automatique de la formation. Tout problème survenant au cours du séjour doit être signalé d'urgence au tuteur académique.

4. CERTIFICATION: l'étudiant qui réussit la Formation Pratique recevra un certificat accréditant le séjour dans le centre en question.

5. RELATION DE TRAVAIL: La formation pratique ne constitue pas une relation de travail de quelque nature que ce soit.

6. ÉTUDES PRÉALABLES: certains centres peuvent exiger un certificat d'études préalables pour effectuer la Formation Pratique. Dans ce cas, il sera nécessaire de le présenter au département de formations pratiques de TECH afin de confirmer l'affectation du centre choisi.

7. NON INCLUS: La Formation Pratique ne comprend aucun élément non décrit dans les présentes conditions. Par conséquent, il ne comprend pas l'hébergement, le transport vers la ville où le stage a lieu, les visas ou tout autre avantage non décrit.

Toutefois, les étudiants peuvent consulter leur tuteur académique en cas de doutes ou de recommandations à cet égard. Ce dernier lui fournira toutes les informations nécessaires pour faciliter les démarches.

07 Diplôme

Ce diplôme de **Formation Pratique en Maladies Infectieuses des Petits Animaux** contient le programme scientifique le plus complet et le plus à jour sur la scène professionnelle et académique.

Une fois que l'étudiant aura réussi les évaluations, il recevra par courrier, avec accusé de réception, le diplôme correspondant de la Formation Pratique délivré par TECH.

Le certificat délivré par TECH mentionne la note obtenue lors de l'évaluation.

Diplôme: **Formation Pratique en Maladies Infectieuses des Petits Animaux**

Durée: **3 semaines**

Modalité: **du lundi au vendredi, durant 8 heures consécutives**

Heures totales: **120 h de pratiques professionnelles**



future

santé confiance personnes

éducation information tuteurs

garantie accréditation enseignement

institutions technologie apprentissage

communauté engagement

service personnalisé innovation

connaissance présent qualité

en ligne formation

développement institution

classe virtuelle langues

tech

Formation Pratique
Maladies Infectieuses
des Petits Animaux

Formation Pratique
Maladies Infectieuses
des Petits Animaux



tech