

Formation Pratique

Échographie des Petits Animaux



tech



tech

Formation Pratique
Échographie des Petits Animaux

Sommaire

01

Introduction

page 4

02

Pourquoi suivre cette
Formation Pratique ?

page 6

03

Objectifs

page 8

04

Plan d'étude

page 10

05

Où suivre la
Formation Pratique?

page 12

06

Conditions générales

page 18

07

Diplôme

page 20

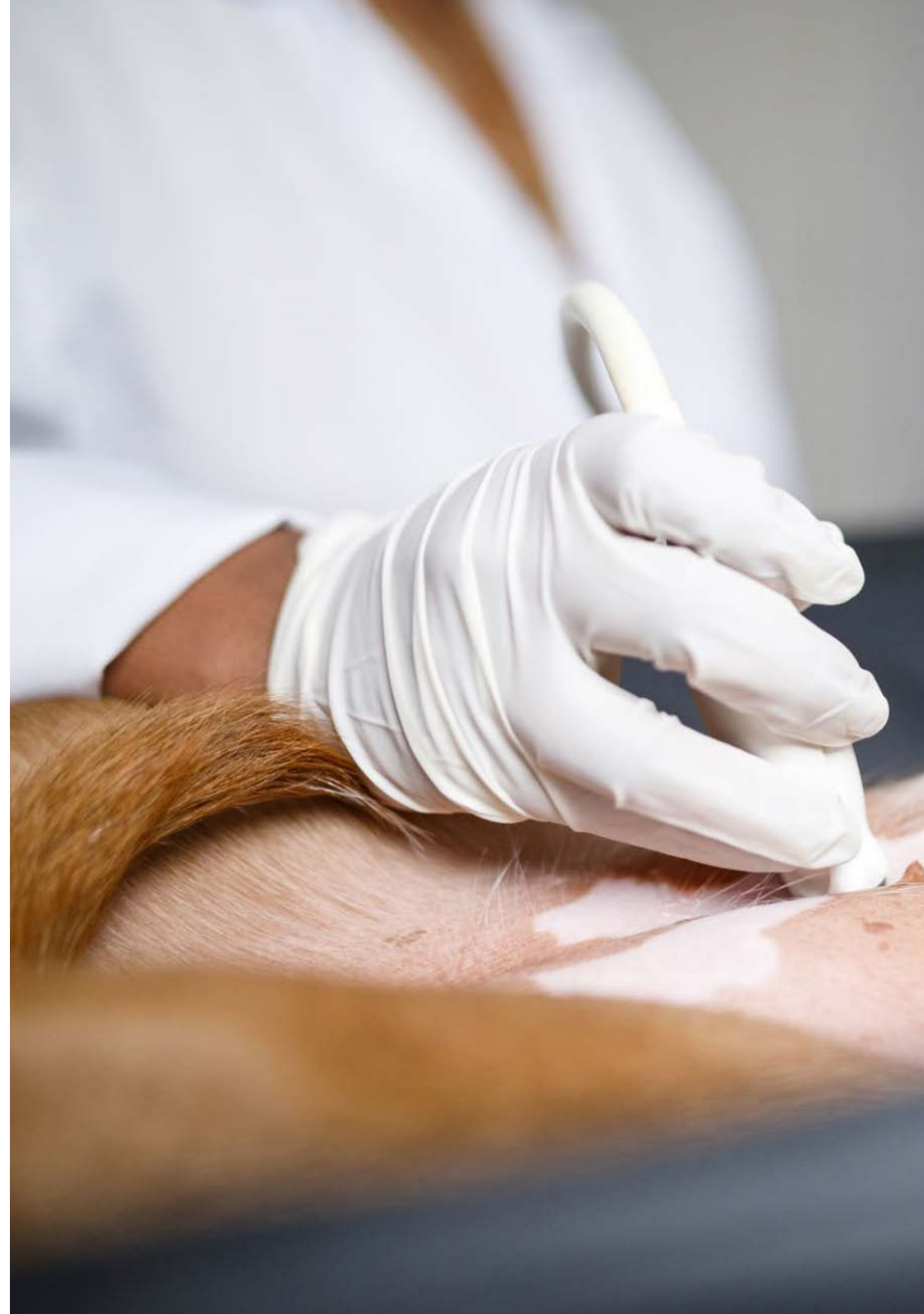
01

Introduction

Dans la pratique vétérinaire, le diagnostic est souvent basé sur les informations que l'Echographie peut fournir. Ce procédé non invasif et rapide est devenu l'une des ressources indispensables de toute clinique vétérinaire. Comme il prend de plus en plus d'importance dans les soins quotidiens, le secteur aspire à disposer des professionnels de la médecine vétérinaire les plus qualifiés et les plus modernes, dotés des techniques et des protocoles de diagnostic les plus récents. C'est pourquoi ce programme a été conçu comme un processus d'acquisition de compétences simple et très efficace, afin de fournir au vétérinaire un parcours de croissance immersif et de grande qualité. Cette qualification s'étendra sur 3 semaines dans une institution médicale vétérinaire très prestigieuse.



Tout au long de ce programme académique, vous analyserez les différents types de sondes, leur classification et leur utilité pour le diagnostic efficace des Petits Animaux"





Du point de vue de la médecine vétérinaire, les applications des ultrasons sont très vastes. Cette technique permet d'étudier presque toutes les parties anatomiques du patient animal, en particulier chez les petits animaux. Grâce à ce potentiel, elle est devenue une pierre angulaire dans l'organisation d'une clinique ou d'un hôpital vétérinaire. Dans le cadre de l'imagerie diagnostique, elle devient progressivement un service à part entière et est devenue un service externe demandé par de nombreux établissements de santé, et des sociétés mobiles ont même été créées à cet effet.

C'est pourquoi TECH souhaite que ses étudiants acquièrent des connaissances actualisées sur son fonctionnement et ses applications. Cette méthode de travail nécessite une étude détaillée de la part de la personne chargée de réaliser les tests, car la fiabilité de la technique dépend beaucoup de l'expertise du vétérinaire dans l'interprétation des images observées lors de l'étude. En même temps, les avantages de l'application des ponctions et des biopsies guidées par ultrasons sont discutés plus en détail. Toutes ces compétences seront mises à la disposition de l'étudiant dans un centre spécialisé de première classe.

L'étudiant rejoindra ces cliniques et hôpitaux vétérinaires pendant 3 semaines, en effectuant des journées de 8 heures, du lundi au vendredi. Ainsi, l'étudiant côtoiera les professionnels les plus spécialisés dans cette branche académique et participera à l'intervention sur des patients animaux directement sous leur supervision. À leur tour, ils seront assistés par un tuteur adjoint qui supervisera les progrès pédagogiques et intégrera de nouvelles tâches dans la pratique professionnelle. Grâce à toutes ces compétences, le sera préparé à occuper des emplois exigeants et compétitifs dans le secteur vétérinaire.

02

Pourquoi suivre cette Formation Pratique ?

Afin de maîtriser l'utilisation de l'Echographie dans les soins diagnostiques vétérinaires, il est essentiel de comprendre le fonctionnement de l'équipement spécialisé et ses applications. Toutes ces connaissances seront abordées de manière 100% pratique tout au long de ce programme de 3 semaines au cours duquel chaque étudiant aura l'occasion de travailler directement avec des professionnels prestigieux qui se consacrent aux soins cliniques des petits animaux.



Acquérez les connaissances les plus récentes en matière de manipulation et d'interprétation des examens échographiques dans les cliniques vétérinaires et faites un bond en avant dans votre compétitivité dans le secteur"

1. Actualisation des technologies les plus récentes

L'Echographie Doppler a révolutionné les méthodologies de diagnostic et de récupération des problèmes cardiovasculaires. Parallèlement, et grâce à l'avancée de la recherche scientifique et technologique, cette même technologie a élargi ses applications et revêt aujourd'hui une grande importance pour la détection d'autres pathologies abdominales. Au cours de ce programme l'étudiant se penchera sur toutes ces découvertes.

2. Exploiter l'expertise des meilleurs spécialistes

Cette Formation Pratique TECH fournit aux étudiants une compréhension holistique de l'utilisation de l'Echographie comme méthode de diagnostic chez les Petits Animaux. Ces connaissances seront acquises grâce à des relations de travail étroites avec d'éminents spécialistes. En outre, l'étudiant sera supervisé tout au long du processus éducatif par un tuteur assistant possédant une vaste expérience dans ce secteur clinique vétérinaire.

3. Accéder à des milieux vétérinaires de premier niveau ordre

Les institutions choisies par TECH pour que ses étudiants suivent un stage intensif en face à face jouissent du plus grand prestige possible. Cette réputation a été acquise grâce à leur utilisation innovante des technologies à leur disposition et aux résultats scientifiques et sanitaires obtenus.



4. Mettre en pratique au quotidien ce que vous apprenez dès le départ

Au cours de leur séjour professionnel dans des centres vétérinaires de premier ordre, les étudiants TECH seront en mesure d'analyser les animaux dès le premier jour. Ils développeront ainsi les compétences vétérinaires les plus complexes et manipuleront les équipements d'échographie les plus récents. À l'issue de ce programme, ils pourront accéder à des emplois très exigeants et compétitifs.

5. Élargir les frontières de la connaissance

TECH dispose d'un vaste réseau de contacts et d'accords grâce auxquels elle permettra à ses étudiants d'accéder à des centres vétérinaires de prestige international. Cette opportunité, unique en son genre sur le marché de l'enseignement numérique, permettra à chaque étudiant d'être confronté à des protocoles de diagnostic et à des normes compatibles à l'échelle mondiale.



Vous serez en immersion totale dans le centre de votre choix”

03

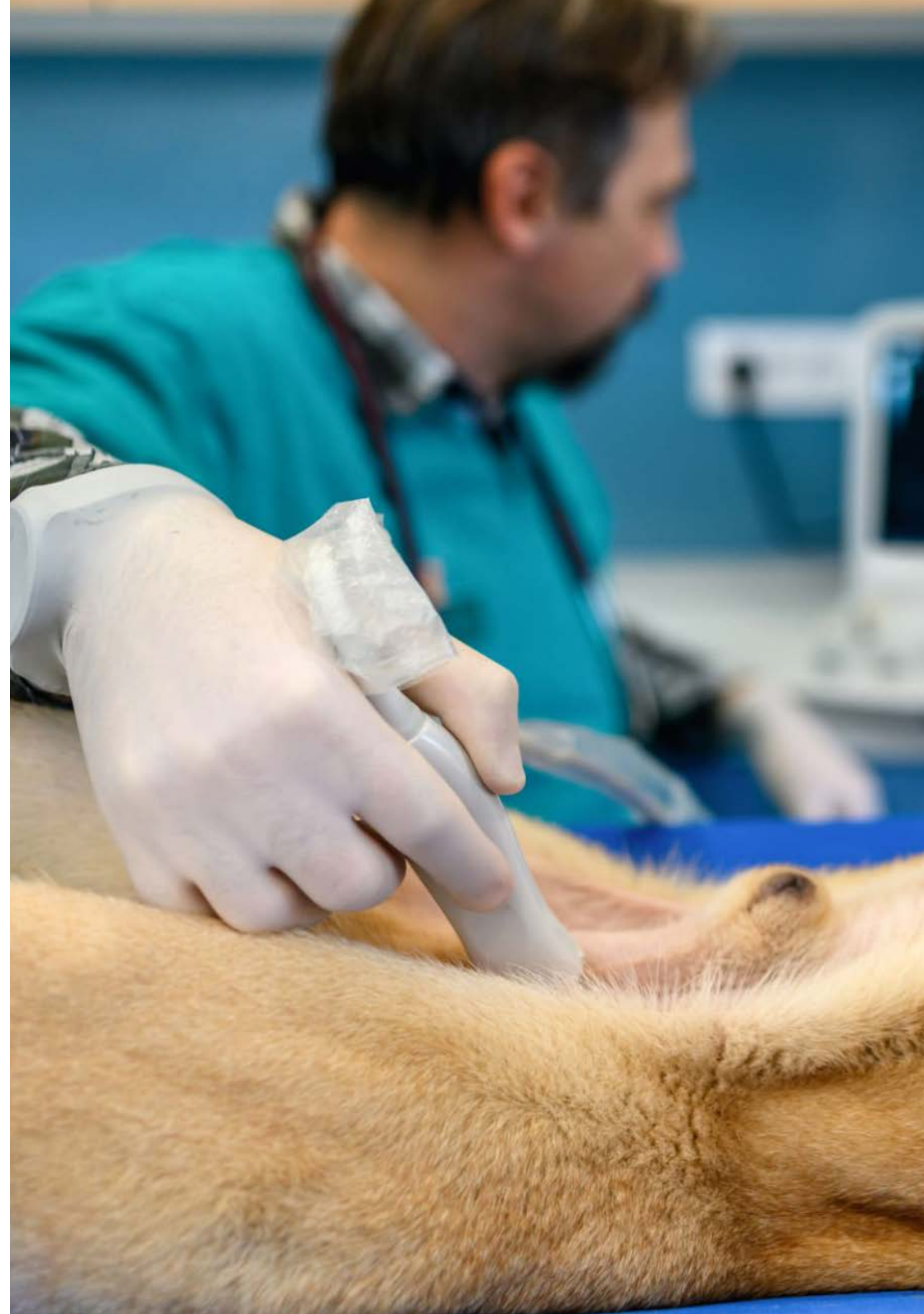
Objectifs

Ce programme vise à fournir aux professionnels les la capacité de à l'utilisation des dernières avancées technologiques dans la pratique de l'Echographie vétérinaire. Un objectif que le stagiaire atteindra en 3 semaines seulement, grâce à cet entraînement pratique, de haute intensité et de précision. En travaillant dans une véritable clinique, avec des patients souffrant de diverses affections, le professionnel acquiert de plus grandes compétences, intégrant des connaissances spécifiques dans ce domaine d'intervention vétérinaire, dans un centre doté d'une grande expérience et du meilleur équipement médical.



Objectifs généraux

- Identifier les avantages de l'échographie par rapport autres tests d'imagerie diagnostique chez les petits mammifères, les oiseaux et les reptiles
- Maîtriser les principes physiques qui interviennent dans un échographe, ainsi que son fonctionnement de base, afin de comprendre ce qui est visualisé dans une image échographique et comment l'obtenir
- Reconnaître la technique d'exploration correcte pour chaque organe spécifique, sur la base d'une assimilation aigüé du positionnement des viscères couverts par ce module





Objectifs spécifiques

- ♦ Établir l'Echographie comme outil d'imagerie diagnostique chez les animaux exotiques ou les nouveaux animaux de compagnie
- ♦ Gérer le positionnement correct du patient pour un examen échographique et appliquer des techniques d'examen précises en fonction de chaque organe spécifique
- ♦ Analyser différents types de sondes, leur classification et leur utilité
- ♦ Réaliser une approche échographique correcte dans l'exploration de la cavité abdominale
- ♦ Maîtriser le fonctionnement de l'Echographie Doppler, ses typologies et ses utilisations pour la recherche de pathologies abdominales et cardiologiques
- ♦ Examiner le protocole à suivre en cas de procédures interventionnelles échoguidées et les principaux blocages qui peuvent survenir
- ♦ Examiner les difficultés du diagnostic par ultrasons de différentes espèces
- ♦ Interpréter les images échocardiographiques des maladies les plus courantes
- ♦ Augmenter nos capacités à décrire les organes et les lésions de manière plus précise
- ♦ Développer un protocole d'examen échocardiographique complet et reconnaître les différentes maladies qui peuvent être détectées par l'échocardiographie

04

Plan d'étude

La Formation Pratique de ce programme en Échographie des Petits Animaux consiste en un séjour pratique dans un centre vétérinaire prestigieux, d'une durée de 3 semaines, du lundi au vendredi, avec 8 heures consécutives de travail avec un assistant spécialiste. De plus, pendant le séjour, le professionnel pourra voir des cas réels aux côtés d'une équipe professionnelle de référence dans le domaine vétérinaire de la chirurgie, appliquant les procédures les plus innovantes et les plus modernes.

Dans cette formation de nature pratique, les activités visent à développer et à perfectionner les compétences nécessaires à la prestation de soins de vétérinaire dans des domaines et des conditions qui requièrent un haut niveau de qualification, et qui sont orientées vers une formation spécifique pour l'exercice de l'activité, dans un environnement de sécurité et de haute performance professionnelle.

Avec l'aide de tuteurs auxiliaires, les étudiants analyseront différentes pathologies et comment les détecter à l'aide des techniques d'échographies. Ils exploreront également les troubles cardiovasculaires qui peuvent être identifiés par de nouvelles applications de l'Echographie Doppler dans un cadre professionnel d'excellence scientifique.

L'enseignement pratique sera réalisé avec la participation active de l'étudiant qui réalisera les activités et les procédures de chaque domaine de compétence (apprendre à apprendre et apprendre à faire), avec l'accompagnement et les conseils des enseignants et des autres collègues formateurs qui facilitent le travail en équipe et l'intégration multidisciplinaire en tant que compétences transversales pour la pratique vétérinaire (apprendre à être et apprendre à être en relation).



Les procédures décrites ci-dessous constitueront la base de la partie pratique de la formation et leur mise en œuvre sera fonction de la disponibilité et de la charge de travail du centre, les activités proposées étant les suivantes :

Module	Activité pratique
Techniques d'échographie des Petits Animaux	Différencier les techniques d'analyse par ultrasons de l'appareil génital féminin pendant et après la gestation animale
	Appliquer l'échographie abdominale aux nouveaux animaux de compagnie tels que les lapins, les rongeurs, les furets, les tortues, les serpents et les oiseaux
	Analyser les ganglions lymphatiques abdominaux et les autres abords de la cavité péritonéale par Echographie
Équipement technologique pour les Échographies chez les Petits Animaux	Maîtriser les différentes techniques de l'Echographie Doppler
	Utilisation de l'échographie et de ses stratégies d'analyse clinique chez les animaux
	Développer les examens des patients à l'aide de différents types de sondes
Applications de l'Echographie Doppler	Différencier les types de Doppler disponibles sur le marché de l'imagerie
	Développer l'analyse des <i>shunts</i> pour prévenir les thromboses, les crises cardiaques, entre autres
	Mettre en œuvre le Doppler tissulaire pour confirmer différentes pathologies animales
Autres applications de l'Échographie	Mise en œuvre de l'Echographie cervicale et musculo-squelettique
	Effectuer un examen Echo-cardiographique pour évaluer l'Hémodynamique
	Réalisation d'Echographies ophtalmiques
	Développer les examens grâce à l'Échographie interventionnelle
	Appliquer l'évaluation des blocs échoguidés

05

Où suivre la Formation Pratique?

Dans sa volonté d'offrir un enseignement de qualité, TECH vous offre la possibilité de stimuler votre carrière universitaire dans différents centres vétérinaires afin que vous puissiez choisir celui qui répond le mieux à vos besoins. Ainsi, plusieurs cliniques spécialisées sont à votre portée dans toute l'Espagne et dans le monde afin que vous puissiez vivre une expérience de formation unique, une opportunité qui permet aux professionnels de se spécialiser aux côtés des meilleurs dans le domaine de la médecine animale.



Choisissez parmi un certain nombre de centres vétérinaires de grande qualité et effectuez votre formation pratique avec les meilleurs experts en Echographie animale"





L'étudiant pourra suivre cette formation dans les centres suivants :



Vétérinaire

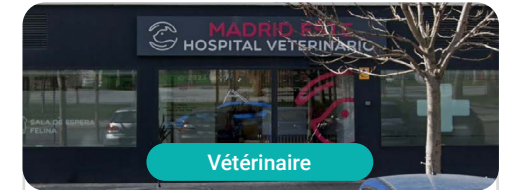
Centro Veterinario Fuente del Moral

Pays	Ville
Espagne	Madrid

Adresse : Avda. de la Salud,
12, 28411 Moralzarzal

Le centre vétérinaire spécialisé
dans les soins aux chiens et aux chats

Formations pratiques connexes :
- Anesthésiologie Vétérinaire
- Échographie des Petits Animaux



Vétérinaire

Madrid Este Hospital Veterinario

Pays	Ville
Espagne	Madrid

Adresse : Paseo de la Democracia, 10

Centre vétérinaire offrant des soins 24 heures sur
24 avec des services de chirurgie, de soins intensifs,
d'hospitalisation et d'imagerie diagnostique.

Formations pratiques connexes :
- Anesthésiologie Vétérinaire
- Chirurgie Vétérinaire des Petits Animaux



Vétérinaire

Hospital Artemisa Cañaveral

Pays	Ville
Espagne	Madrid

Adresse : Francisco Grande Covian, local 1,
28052 Madrid

Hôpital vétérinaire spécialisé dans les soins généraux et
l'assistance d'urgence 24 heures sur 24.

Formations pratiques connexes :
- Anesthésiologie Vétérinaire
- Chirurgie Vétérinaire des Petits Animaux



Vétérinaire

Hospital Veterinario Assistencia veterinaria Vic

Pays	Ville
Espagne	Barcelone

Adresse : Carrer de Cervera, 6, Bajo; Pol.Ind,
08500 Vic, Barcelona

Clinique spécialisée dans des services tels que la Chirurgie,
l'Imagerie Diagnostique, le Laboratoire et les Soins Intensifs,
entre autres.

Formations pratiques connexes :
- Physiothérapie et Rééducation des Petits Animaux
- Échographie des Petits Animaux



Vétérinaire

Hospital Veterinario MiVet Maresme

Pays : Espagne
Ville : Barcelone

Adresse : Camí de la Geganta, 113, 08302 Mataró, Barcelona

Hôpital avec soins 24 heures sur 24 à Mataró

Formations pratiques connexes :

- Échographie des Petits Animaux
- Urgences Vétérinaires chez les Petits Animaux



Vétérinaire

Veterinario Sant Morí MiVet

Pays : Espagne
Ville : Barcelone

Adresse : Av. d'Alfons XIII, 571, 08918 Badalona, Barcelona

Hôpital vétérinaire à Badalona Barcelone avec une attention 24 heures sur 24, 365 jours par an

Formations pratiques connexes :

- Anesthésiologie Vétérinaire
- Échographie des Petits Animaux



Vétérinaire

Hospital Veterinario Stolz Valencia

Pays : Espagne
Ville : Valence

Adresse : C/ de Pintor Stolz, 67 Valencia

Clinique leader dans le secteur vétérinaire avec plus de 20 ans d'expérience et un service 24 heures sur 24, 365 jours par an.

Formations pratiques connexes :

- Anesthésiologie Vétérinaire
- Traumatologie et Chirurgie Orthopédique Vétérinaire



Vétérinaire

Hospital Veterinario MiVet Faycan Catarroja

Pays : Espagne
Ville : Valence

Adresse : Carrer Charco, 15, 46470 Catarroja, Valencia

Clinique de soins animaliers complète avec hospitalisation 24 heures sur 24

Formations pratiques connexes :

- Chirurgie Vétérinaire des Petits Animaux





Vétérinaire

Centro Veterinario MiVet Onteniente

Pays Ville
Espagne Valence

Adresse : Av. d'Albaida, 12, 46870
Ontinyent, Valencia

Hôpital Vétérinaire avec des installations de pointe
et des soins spécialisés 24 heures sur 24.

Formations pratiques connexes :

- Traumatologie et Chirurgie Orthopédique Vétérinaire
- Échographie des Petits Animaux



Vétérinaire

Hospital Veterinario Avenida MiVet

Pays Ville
Espagne Biscaye

Adresse : Sabino Arana Etorbidea, 18 48013
Bilbao, Bizkaia

Clinique Vétérinaire Générale avec service 24 heures sur 24

Formations pratiques connexes :

- Anesthésiologie Vétérinaire
- Urgences Vétérinaires chez les Petits Animaux



Vétérinaire

Hospital Veterinario Anicura Sur Valencia

Pays Ville
Espagne Valence

Adresse : Av. de Picassent, 28, 46460
Silla, Valencia

Hôpital vétérinaire offrant des services complets,
des consultations et des procédures cliniques
spécialisées.

Formations pratiques connexes :

- Échographie des Petits Animaux



Vétérinaire

Centro Veterinario Animal-Vetx El Saladillo

Pays Ville
Espagne Huelva

Adresse : Cam. del Saladillo, 3, 21007 Huelva

Le centre Vétérinaire AnimalVetx El Saladillo à
Huelva est un centre vétérinaire complet et innovant
depuis 2014.

Formations pratiques connexes :

- Chirurgie Vétérinaire des Petits Animaux
- Échographie des Petits Animaux



Vétérinaire

Meds for pets

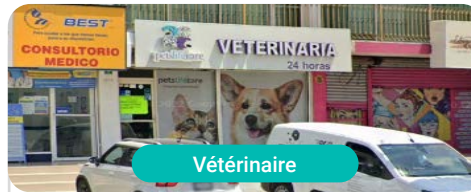
Pays Ville
Mexique Nouveau León

Adresse : Av. Venustiano Carranza 429
Centro C.P 64000

Hôpital Vétérinaire faire progresser Integral Care

Formations pratiques connexes :

- Cardiologie Vétérinaire des Petits Animaux
- Échographie des Petits Animaux



Vétérinaire

Pets, life & Care

Pays Ville
Mexique Nouveau León

Adresse : Av. Cabezada 10701-L12
Barrio acero C.P 64102

Hôpital Vétérinaire Integral Care

Formations pratiques connexes :

- Échographie des Petits Animaux
- Urgences Vétérinaires chez les Petits Animaux



Vétérinaire

Hospital Veterinario Reynoso

Pays Ville
Mexique Mexique

Adresse : Guillermo roja No.201 Col. Federal
Toluca Edomex

Hôpital Vétérinaire hautement spécialisé

Formations pratiques connexes :

- Anesthésiologie et Vétérinaire
- Gestion et Direction des Centres Vétérinaires



Vétérinaire

Centro Veterinario CIMA

Pays Ville
Mexique Ville de Mexico

Adresse : Av. Vía Adolfo López Mateos 70,
Jardines de San Mateo, 53240 Naucalpan
de Juárez, CDMX, Méx.

Centre de soins cliniques pour animaux de
compagnie

Formations pratiques connexes :

- Médecine Interne des Petits Animaux
- Oncologie Vétérinaire des Petits Animaux



Vétérinaire

Clínica Veterinaria Luifran

Pays Ville
Mexique Ville de Mexico

Adresse : Nte. 7-A 4634, Defensores
de la República, Gustavo A. Madero, 28001
Ciudad de México, CDMX

Centre de soins vétérinaires spécialisé dans les chiens
et les chats

Formations pratiques connexes :

- Anesthésiologie Vétérinaire
- Maladies Infectieuses chez les Petits Animaux



Vétérinaire

Clínica Veterinaria Panda

Pays

Argentine

Ville

Ville autonome
de Buenos Aires

Adresse : Ruiz Huidobro 4771 Saavedra,
Ciudad de Buenos Aires

Clínica Veterinaria Panda avec 25 ans de trajectoire
de trajectoire et avec cinq succursales distribuées
dans la ville de Buenos Aires

Formations pratiques connexes :

- Médecine Interne des Petits Animaux
- Urgences Vétérinaires chez les Petits Animaux

06

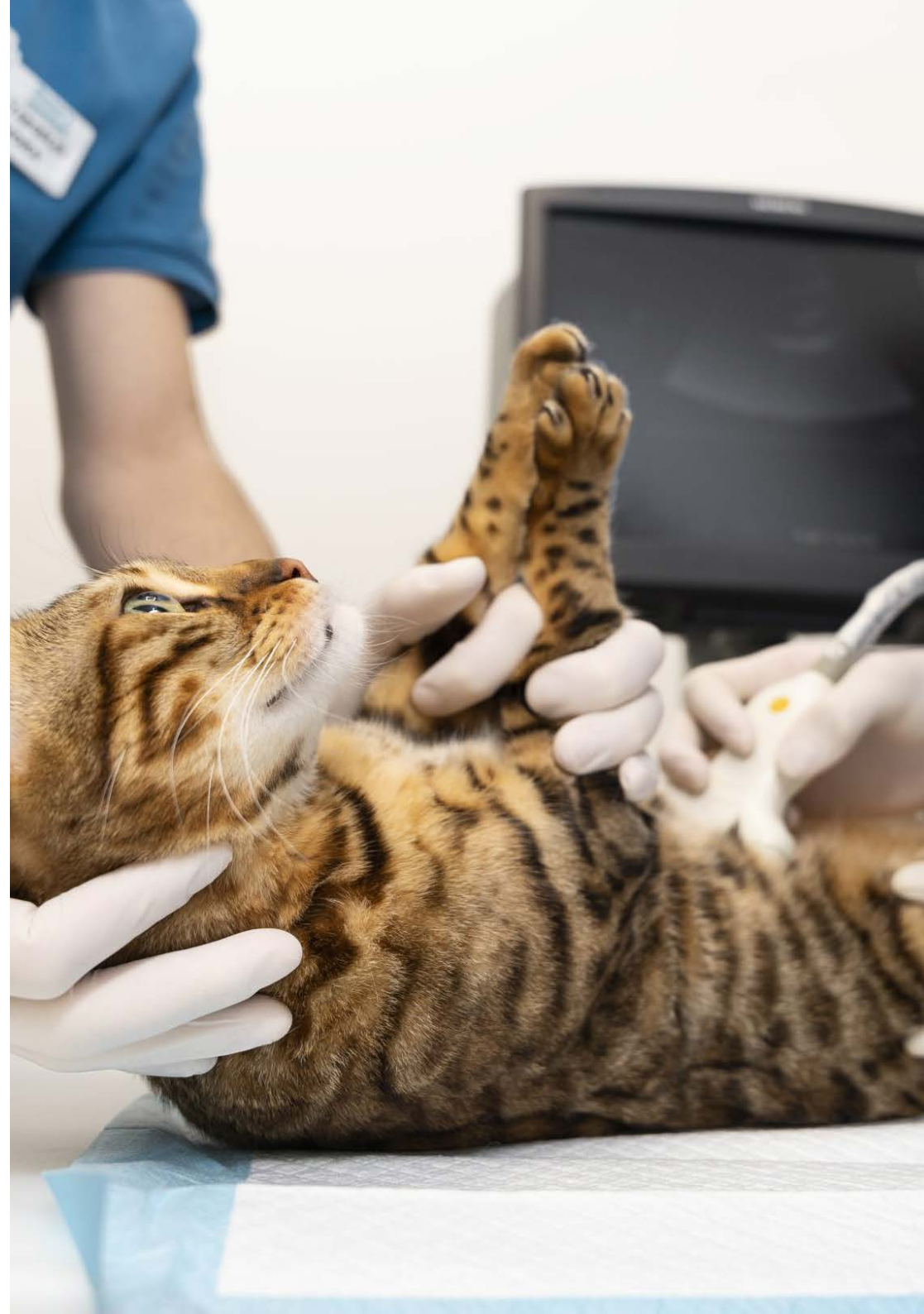
Conditions générales

Assurance responsabilité civile

La principale préoccupation de cette institution est de garantir la sécurité des stagiaires et des autres collaborateurs nécessaires aux processus de formation pratique dans l'entreprise. Parmi les mesures destinées à atteindre cet objectif, il y a la réponse à tout incident pouvant survenir au cours du processus d'enseignement et d'apprentissage.

Pour ce faire, cette université s'engage à souscrire une assurance Responsabilité Civile pour couvrir toute éventualité pouvant survenir pendant le séjour au centre de stage.

Cette police d'assurance couvrant la Responsabilité Civile des stagiaires doit être complète et doit être souscrite avant le début de la période de Formation Pratique. Ainsi, le professionnel n'a pas à se préoccuper des imprévus et bénéficiera d'une couverture jusqu'à la fin du stage pratique dans le centre.



Conditions générales de la Formation Pratique

Les conditions générales de la convention de stage pour le programme sont les suivantes:

1. TUTEUR: Pendant la Formation Pratique, l'étudiant se verra attribuer deux tuteurs qui l'accompagneront tout au long du processus, en résolvant tous les doutes et toutes les questions qui peuvent se poser. D'une part, il y aura un tuteur professionnel appartenant au centre de placement qui aura pour mission de guider et de soutenir l'étudiant à tout moment. D'autre part, un tuteur académique sera également assigné à l'étudiant, et aura pour mission de coordonner et d'aider l'étudiant tout au long du processus, en résolvant ses doutes et en lui facilitant tout ce dont il peut avoir besoin. De cette manière, le professionnel sera accompagné à tout moment et pourra consulter les doutes qui pourraient surgir, tant sur le plan pratique que sur le plan académique.

2. DURÉE: le programme de formation pratique se déroulera sur trois semaines continues, réparties en journées de 8 heures, cinq jours par semaine. Les jours de présence et l'emploi du temps relèvent de la responsabilité du centre, qui en informe dûment et préalablement le professionnel, et suffisamment à l'avance pour faciliter son organisation.

3. ABSENCE: En cas de non présentation à la date de début de la Formation Pratique, l'étudiant perdra le droit au stage sans possibilité de remboursement ou de changement de dates. Une absence de plus de deux jours au stage, sans raison médicale justifiée, entraînera l'annulation du stage et, par conséquent, la résiliation automatique de la formation. Tout problème survenant au cours du séjour doit être signalé d'urgence au tuteur académique.

4. CERTIFICATION: l'étudiant qui réussit la Formation Pratique recevra un certificat accréditant le séjour dans le centre en question.

5. RELATION DE TRAVAIL: La formation pratique ne constitue pas une relation de travail de quelque nature que ce soit.

6. ÉTUDES PRÉALABLES: certains centres peuvent exiger un certificat d'études préalables pour effectuer la Formation Pratique. Dans ce cas, il sera nécessaire de le présenter au département de formations pratiques de TECH afin de confirmer l'affectation du centre choisi.

7. NON INCLUS: La Formation Pratique ne comprend aucun élément non décrit dans les présentes conditions. Par conséquent, il ne comprend pas l'hébergement, le transport vers la ville où le stage a lieu, les visas ou tout autre avantage non décrit.

Toutefois, les étudiants peuvent consulter leur tuteur académique en cas de doutes ou de recommandations à cet égard. Ce dernier lui fournira toutes les informations nécessaires pour faciliter les démarches.

07 Diplôme

Cette **Formation Pratique Échographie des Petits Animaux** contient le programme le plus complet et le plus actuel sur la scène universitaire.

À l'issue des épreuves, l'étudiant recevra par courrier, avec accusé de réception, le certificat de **Formation Pratique** correspondant délivré par TECH.

Le certificat délivré par TECH mentionne la note obtenue lors des évaluations.

Diplôme: **Formation Pratique Échographie des Petits Animaux**

Durée: **3 semaines**

Assistance: **du lundi au vendredi, journées de 8 heures consécutives**

N° d'heures officielles: **120 h. de Formation Professionnelle**



tech

Formation Pratique
Échographie des Petits Animaux

Formation Pratique

Échographie des Petits Animaux



tech