

# Certificat Avancé

Pathologies Digestives,  
Génito-Urinaires et Endocriniennes  
des Petits Animaux





## Certificat Avancé Pathologies Digestives, Génito-Urinaires et Endocriniennes des Petits Animaux

- » Modalité: en ligne
- » Durée: 6 mois
- » Qualification: TECH Université Technologique
- » Intensité: 16h/semaine
- » Horaire: à votre rythme
- » Examens: en ligne

Accès web: [www.techtute.com/fr/veterinaire/diplome-universite/diplome-universite-pathologies-digestives-genito-uterinaire-endocriniennes-petits-animaux](http://www.techtute.com/fr/veterinaire/diplome-universite/diplome-universite-pathologies-digestives-genito-uterinaire-endocriniennes-petits-animaux)

# Sommaire

01

Présentation

---

*page 4*

02

Objectifs

---

*page 8*

03

Direction de la formation

---

*page 12*

04

Structure et contenu

---

*page 18*

05

Méthodologie

---

*page 24*

06

Diplôme

---

*page 32*

# 01

# Présentation

Ce programme de haut niveau en Pathologies Digestives, Génito-Urinaires et Endocriniennes des Petits Animaux a été créé pour répondre au besoin des vétérinaires cliniciens d'approfondir leurs connaissances spécifiques en médecine interne, ainsi que l'approche des protocoles et techniques de diagnostic, la thérapeutique et la relation avec les autres spécialités.





“

*Dans ce programme, vous aborderez spécifiquement les pathologies digestives, génito-urinaires et endocriniennes chez les petits animaux de manière spécifique, avec une méthodologie systématique pour approfondir la physiopathologie de ces processus, les protocoles diagnostiques, la thérapeutique, ainsi que le suivi et le contrôle de ces patients”*

Actuellement, l'un des problèmes qui conditionnent la spécialisation postuniversitaire continue est sa conciliation avec le travail et la vie personnelle. Les exigences professionnelles actuelles font qu'il est difficile de dispenser un enseignement de qualité, c'est pour cela que le format en ligne permettra à nos étudiants de concilier cette formation spécialisée avec leur pratique professionnelle quotidienne.

Une médecine interne de qualité permet un travail en symbiose, nécessaire et indispensable dans de nombreux cas, avec les autres spécialités, car de nombreuses pathologies se traduisent par des manifestations digestives, génito-urinaires et endocriniennes, parmi beaucoup d'autres.

Le vétérinaire interniste pour animaux de compagnie doit avoir un niveau élevé de connaissances des pathologies digestives, endocriniennes et génito-urinaires, car elles sont très fréquentes en consultation. Grâce à cette spécialisation, le vétérinaire sera mieux informé sur les maladies de ce champ d'action, parviendra à mieux orienter le patient présentant des douleurs abdominales, des pertes digestives, des pathologies associées au système urinaire, ainsi que des endocrinopathies et, surtout, comprendra comment orienter le propriétaire dans la prévention de ces des maladies des races prédisposées.

Le corps enseignant de ce Certificat Avancé est composé de professionnels spécialisés dans les différents domaines de connaissance que recouvre la médecine interne, avec une grande expérience dans la pratique clinique de cette spécialité. De même, ces conférenciers sont accrédités en tant que spécialistes dans différents domaines, travaillant ensemble dans un centre spécialisé. Certains d'entre eux, en plus de réaliser un travail clinique de grande qualité, participent à divers projets de recherche, de sorte qu'en plus de l'enseignement et du travail clinique, ils mènent également des activités de recherche.

Les thèmes abordés dans ce Certificat Avancé ont été sélectionnés dans le but d'offrir une spécialisation complète, actualisée et de qualité en médecine interne, afin que l'étudiant acquière les connaissances appropriées pour traiter les cas en toute sécurité, ainsi que pour être capable d'effectuer un suivi, une surveillance et une thérapie adéquats.

Ce **Certificat Avancé en Pathologies Digestives, Génito-Urinaires et Endocriniennes des Petits Animaux** contient le programme d'éducation le plus complet et le plus récent du marché. Les principales caractéristiques sont les suivantes:

- ♦ Le développement d'études de cas présentées par des experts en Pathologies Digestives, Génito-Urinaires et Endocriniennes des Petits Animaux
- ♦ Le contenu graphique, schématique et éminemment pratique du programme fournit des informations scientifiques et pratiques sur les disciplines essentielles à la pratique professionnelle
- ♦ Nouveautés sur les Pathologies Digestives, Génito-Urinaires et Endocriniennes des Petits Animaux
- ♦ Exercices pratiques permettant de réaliser le processus d'auto-évaluation afin d'améliorer l'apprentissage
- ♦ Elle met l'accent sur les méthodologies innovantes en Pathologies Digestives, Génito-Urinaires et Endocriniennes des Petits Animaux
- ♦ Leçons théoriques, questions à l'expert, forums de discussion sur des sujets controversés et travail de réflexion individuel
- ♦ La possibilité d'accéder aux contenus depuis n'importe quel appareil fixe ou portable doté d'une connexion internet



*Les Pathologies Digestives, Génito-Urinaires et Endocriniennes des Petits Animaux sont une série d'affections qui surviennent fréquemment dans les cliniques pour petits animaux et auxquelles le vétérinaire doit être préparé. Un objectif que vous atteindrez en seulement 6 mois avec cette formation de haut niveau"*

“

*L'achèvement de ce programme permettra aux étudiants d'obtenir des connaissances essentielles pour leur activité professionnelle, que ce soit dans le secteur clinique ou académique ou dans la recherche"*

Son corps enseignant comprend des professionnels du domaine vétérinaire et qui apportent leur expérience professionnelle à cette formation, ainsi que des spécialistes reconnus par des sociétés de premier plan et d'universités prestigieuses.

Son contenu multimédia, élaboré avec les dernières technologies éducatives, permettra au professionnel un apprentissage situé et contextuel, c'est-à-dire un environnement simulé qui fournira une spécialisation immersive programmée pour s'entraîner dans des situations réelles.

Le design de ce programme est basée sur l'Apprentissage par Problèmes. Ainsi l'étudiant devra essayer de résoudre les différentes situations de pratique professionnelle qui se présentent à lui tout au long du programme. À cette fin, le spécialiste s'appuiera sur un système vidéo interactif innovant, créé par des experts reconnus dans le domaine de la Pathologies Digestives, Génito-Urinaires et Endocriniennes des Petits Animaux.

*Chaque chapitre est accompagné de cas cliniques qui visent à appliquer les connaissances acquises et comprend des activités qui permettront à l'étudiant d'évaluer ses connaissances.*

*Ce Certificat Avancé 100% vous permettra de combiner vos études avec votre travail professionnel tout en améliorant vos connaissances dans ce domaine.*



# 02 Objectifs

Le Certificat Avancé en Pathologies Digestives, Génito-Urinaires et Endocriniennes des Petits Animaux a pour but de faciliter la performance du professionnel vétérinaire avec les dernières avancées et les traitements les plus innovants du secteur.







“

*Les connaissances acquises dans ce programme donnent à l'étudiant une formation complète, pratique et actualisée dans une discipline essentielle pour le et une formation actualisée dans une discipline qui est fondamentale dans l'exercice de la profession vétérinaire"*



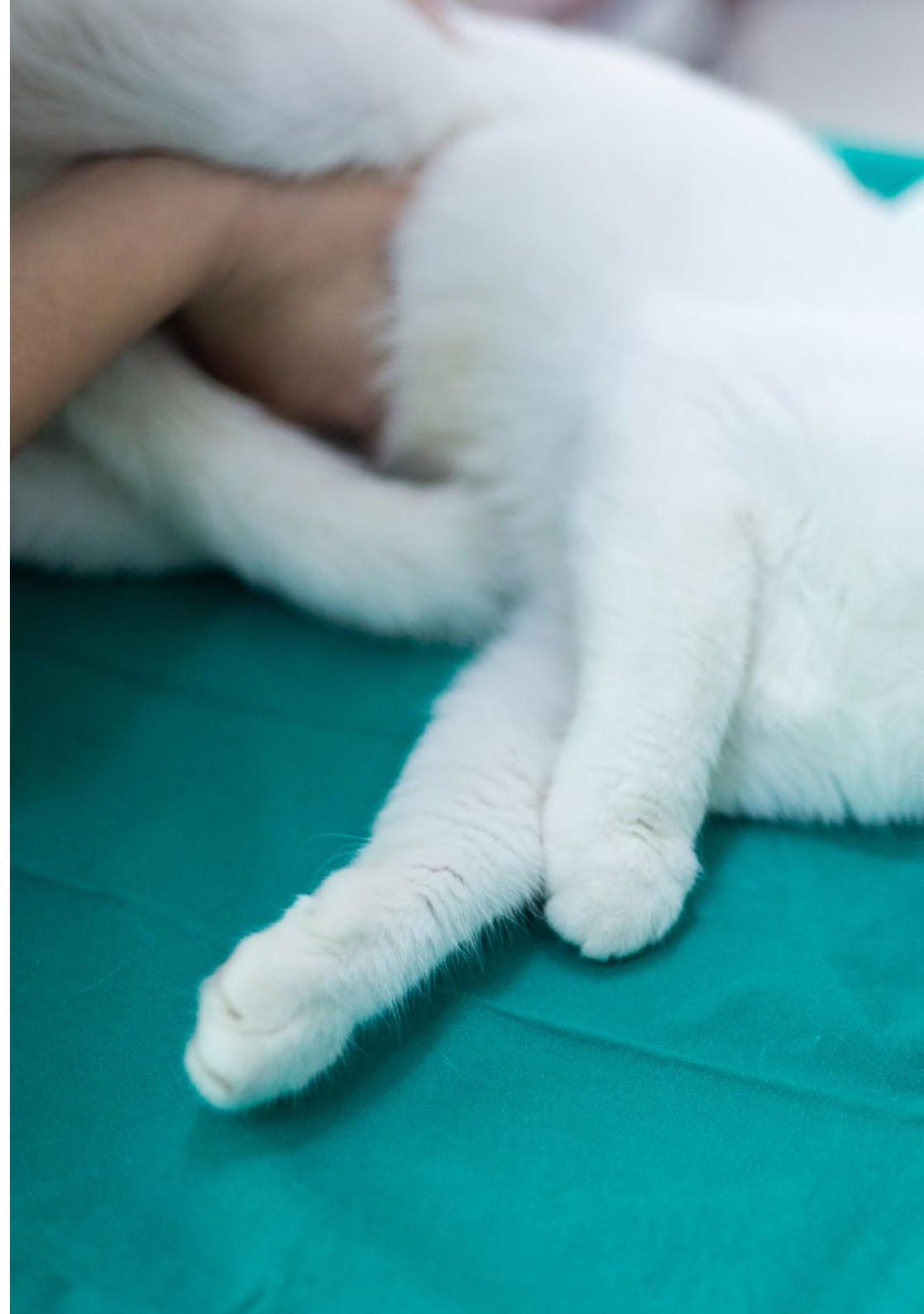
## Objectifs généraux

---

- ♦ Identifier les patients présentant des douleurs abdominales non spécifiques et/ou une déshydratation
- ♦ Compiler tous les signes cliniques associés aux maladies du système digestif
- ♦ Établir une liste des diagnostics différentiels d'un animal présentant des vomissements et une diarrhée
- ♦ Générer des connaissances anatomiques spécialisées du système digestif
- ♦ Connaître les tests diagnostiques spécifiques de laboratoire et d'imagerie pour le tube digestif
- ♦ Reconnaître les pathologies associées aux systèmes urinaire et reproducteur
- ♦ Identifier les signes cliniques les plus fréquents et le ou les organes les plus probablement concernés
- ♦ Choisir une approche diagnostique correcte
- ♦ Approfondir la physiopathologie des endocrinopathies
- ♦ Développer un protocole de diagnostic correct pour traiter ces problèmes
- ♦ Établir les bases thérapeutiques de chaque groupe de pathologies en fonction de la fonction glandulaire affectée
- ♦ Développer un plan de contrôle et de suivi approprié



*Rejoignez la plus grande université en ligne du monde*





## Objectifs spécifiques

---

### Module 1. Altérations du système digestif

- ♦ Établir l'anamnèse et l'examen physique général du patient présentant des vomissements et une diarrhée
- ♦ Connaître les altérations courantes des analyses de sang, des radiographies et des échographies abdominales
- ♦ Élaborer un plan thérapeutique pour le patient souffrant de vomissements
- ♦ Proposer un plan thérapeutique pour le patient souffrant de diarrhée et pour le patient ictérique
- ♦ Examiner les maladies de race héréditaires et prédisposées
- ♦ Démontrer une connaissance de la prise en charge du patient déshydraté et/ou septique
- ♦ Traiter les médicaments couramment utilisés
- ♦ Déterminer les conséquences physiopathologiques secondaires des maladies digestives sur le reste de l'organisme
- ♦ Proposer des recommandations diététiques

### Module 2. Altérations du système génito-urinaire

- ♦ Choisir et interpréter les tests et les résultats
- ♦ Élaborer un guide thérapeutique correct
- ♦ Établir une approche correcte dans le suivi des problèmes chroniques

### Module 3. Altérations du système endocrinien

- ♦ Pour traiter les endocrinopathies les plus courantes
- ♦ Identifier les signes cliniques des pathologies systémiques
- ♦ Proposer et réaliser les différentes techniques de diagnostic de laboratoire pour le diagnostic de ces pathologies
- ♦ Élaborer un diagnostic différentiel complet pour arriver à un diagnostic définitif des endocrinopathologies
- ♦ Générer un plan thérapeutique approprié en fonction de la pathologie et un plan de surveillance et de suivi approprié en fonction de la pathologie

03

# Direction de la formation

Le corps enseignant du programme comprend des experts de premier plan en Pathologies Digestives, Génito-Urinaires et Endocriniennes des Petits Animaux qui apportent l'expérience de leur travail. Des professionnels au prestige reconnu ont uni leurs forces pour vous offrir cette formation de haut niveau.





“

*Notre équipe pédagogique , experte en Pathologies Digestives, Génito-Urinaires et Endocriniennes des Petits Animaux, vous aidera à réussir dans votre profession"*

## Direction



### Mme Pérez-Aranda Redondo, María

- Chef du Service de Dermatologie du Simbiosis Centre de Spécialités Vétérinaires Vétérinaire au Centre Veterinaire Aljarafe Norte
- Responsable du Service de Dermatologie et de Diagnostic Cytologique. D'août 2017 à octobre 2019
- Vétérinaire Clinique au Centre Vétérinaire Canitas à Sevilla Este. Responsable du Service de Dermatologie et de Cytologie Diagnostique de tous les Centres Vétérinaires Canitas. Avril 2015- Juillet 2017
- Séjours au Service de Dermatologie de l'Hôpital Clinique Vétérinaire de l'Université Autonome de Barcelone
- Du 16 au 27 mars 2015 Vétérinaire au "Centre Vétérinaire Villarrubia" Novembre 2014 à avril 2015
- Stage officiel à l'unité des petits animaux de l'Hôpital Clinique Vétérinaire de l'Université de Córdoba octobre 2013- octobre 2014
- Collaborateur Honoraire du Département de Médecine et de Chirurgie Animale en Dermatologie avec le Dr D. Pedro Ginel Pérez. Étudiant collaborateur du département de Médecine et Chirurgie Animale en Dermatologie avec le professeur Dr Pedro Ginel Pérez pendant les années académiques 2010-2011, 2011-2012 et 2012-2013
- Étudiant stagiaire à l'Hôpital Clinique Vétérinaire de l'Université de Cordoba pendant les années académiques 2011-2012 et 2012-2013



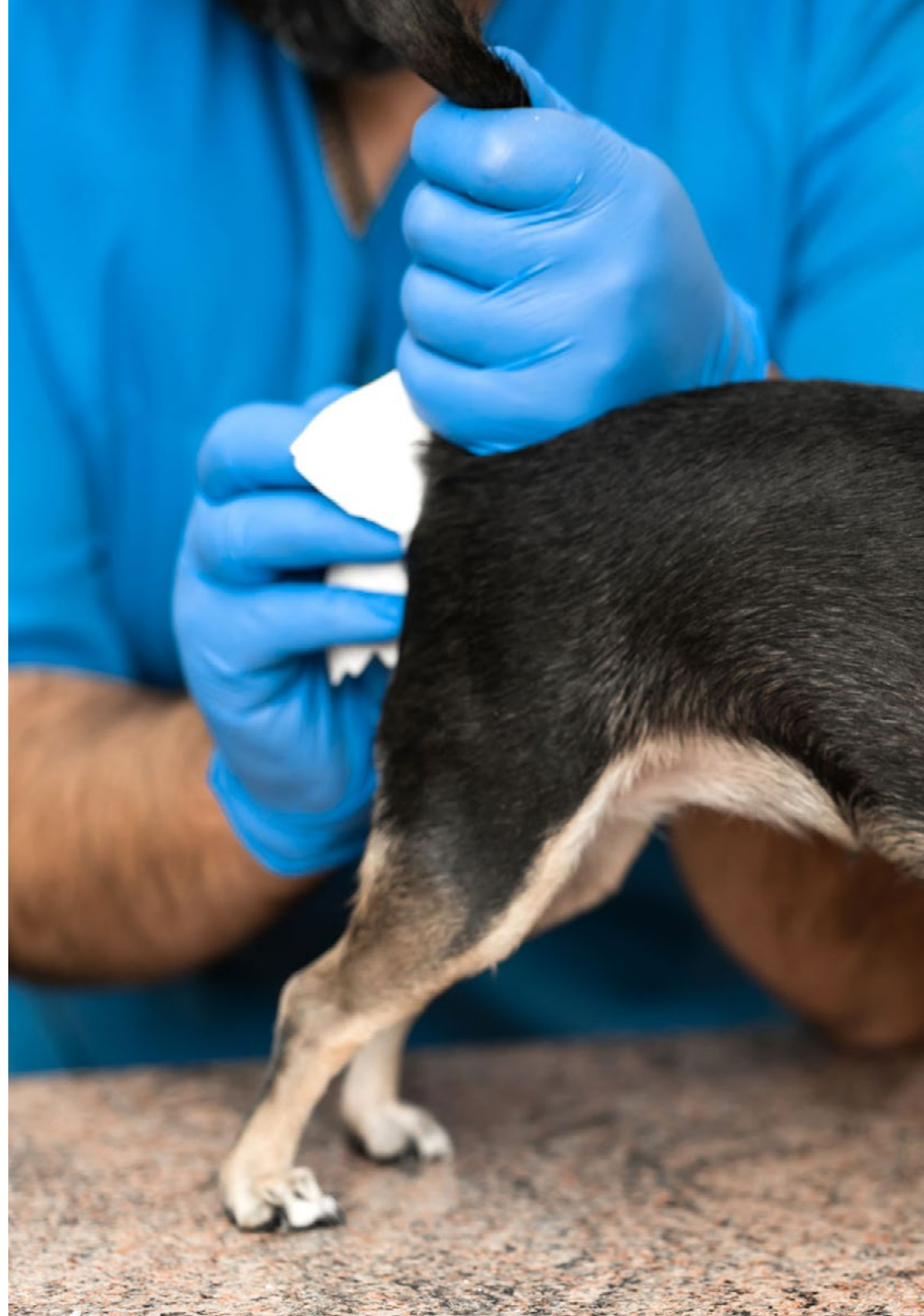
### M. Usabiaga Alfaro, Javier

- Diplôme de Médecine Vétérinaire de l'Université Alfonso X El Sabio (UAX), en étant étudiant collaborateur à l'Hôpital Universitaire Vétérinaire de l'UAX et en effectuant une rotation dans tous les services du centre (Médecine Interne, Chirurgie, Anesthésie, Imagerie Diagnostique, Urgences et Hospitalisation)
- Master en Médecine des Petits Animaux et en Médecine d'Urgence par l'AEVA en 2013
- Master en Médecine des Petits Animaux et Master en Échographie Clinique des Petits Animaux par Improve International, en apprenant auprès de vétérinaires de grande répercussion et au prestige reconnu dans le monde entier, membres de l'American College of Veterinary Medicine et/ou de l'European College of Veterinary Medicine
- A obtenu en 2018 le titre de certificat de médecin Généraliste en Médecine des Petits Animaux (GPCert SAM) délivré par l'École Internationale de Médecine Vétérinaire Postgraduée
- Obtention du GPCert en Échographie par l'ISVPS en 2020
- Attribution du titre de XXXIIIe Cours National et XXXe Cours International d'Endoscopie par le Centre de Chirurgie Mini-Invasive Jesús Usón de Cáceres
- Diplôme de Troisième Cycle en Imagerie Diagnostique donné par Improve International. Diplôme de Troisième Cycle en Chirurgie et Anesthésie des Petits Animaux de l'Université Autonome de Barcelone (UAB)
- Diplôme de Troisième Cycle en Chirurgie des Petits Animaux de l'Institut Vétérinaire I-Vet

## Professeurs

### Dr Morata Francisco, Sandra

- ♦ Vétérinaire membre du service d'hospitalisation en soins intensifs, de médecine d'urgence et de médecine interne de l'Hôpital Vétérinaire de Madrid Este
- ♦ Stage d'enseignement auprès du personnel de l'Hôpital Vétérinaire de Madrid Este (vétérinaire et assistant technique vétérinaire)
- ♦ Vétérinaire interne membre de l'équipe des urgences médicales et chirurgicales, anesthésiologie, médecine interne, hospitalisation-ICU et imagerie diagnostique de l'Hôpital Vétérinaire de l'Université de Saragosse
- ♦ Vétérinaire membre du service de médecine interne et d'urgence du CV Sada Saragosse
- ♦ Diplômée en médecine vétérinaire de l'Université de Saragosse
- ♦ Master en Clinique des Petits Animaux I et II à la Faculté de Médecine Vétérinaire de l'Université de Saragosse







“

*Élargissez votre formation avec les  
meilleurs spécialistes du domaine”*

# 04

## Structure et contenu

La structure des contenus a été conçue par les meilleurs professionnels du secteur en Pathologies Digestives, Génito-Urinaires et Endocriniennes des Petits Animaux, dotés d'une grande expérience et d'un prestige reconnu dans la profession, avalisé par le volume de cas revus, étudiés et diagnostiqués, et d'une connaissance approfondie des nouvelles technologies appliquées à l'enseignement.





“

*Nous disposons du programme scientifique le plus complet et le plus récent du marché. Nous visons l'excellence et nous voulons que vous y parveniez aussi"*

## Module 1. Altérations du système digestif

- 1.1. Approche du patient souffrant de vomissements
  - 1.1.2. Physiopathologie des vomissements
  - 1.1.3. Étiologie
  - 1.1.4. Clinique
  - 1.1.5. Altérations de la formule sanguine et de la biochimie sérique
  - 1.1.6. Protocole de diagnostic
  - 1.1.7. Traitement des vomissements
    - 1.1.7.1. Régimes commerciaux
    - 1.1.7.2. Antiémétiques
    - 1.1.7.3. Suppresseurs d'acide gastrique et antiacides
    - 1.1.7.4. Protecteurs de la muqueuse de l'estomac
- 1.2. Prise en charge du patient souffrant de diarrhée
  - 1.2.1. Physiopathologie de la diarrhée
  - 1.2.2. Classification et étiologie
  - 1.2.3. Clinique
  - 1.2.4. Diagnostic différentiel
    - 1.2.4.1. Diarrhée aiguë
    - 1.2.4.2. Diarrhée chronique
- 1.3. Pathologies courantes de la cavité buccale et de l'œsophage
  - 1.3.1. Dysphagie
  - 1.3.2. Dysfonctionnement du cricopharynx
    - 1.3.2.1. Achalasie cricopharyngée
    - 1.3.2.2. Asynchrone cricopharyngien
  - 1.3.3. Régurgitation
  - 1.3.4. Pathologies œsophagiennes
    - 1.3.4.1. Megaesophagus
    - 1.3.4.2. Oesophagite
    - 1.3.4.3. Sténose œsophagienne
    - 1.3.4.4. Anomalie vasculaire
    - 1.3.4.5. Hernie hiatale
- 1.4. Maladies gastriques
  - 1.4.1. Gastrite aiguë
  - 1.4.2. Gastrite chronique
  - 1.4.3. Ulcère gastrique
  - 1.4.4. Obstruction par un corps étranger
  - 1.4.5. Néoplasie
- 1.5. Maladies de intestin grêle
  - 1.5.1. Entérite aiguë
  - 1.5.2. Maladie intestinale chronique
  - 1.5.3. Entéropathie avec perte de protéines
  - 1.5.4. Surcroissance bactérienne intestinale
  - 1.5.5. Tumeurs Malignes
- 1.6. Maladies du gros intestin
  - 1.6.1. Diarrhée chronique
  - 1.6.2. Infection à *Tritrichomonas foetus*
  - 1.6.3. Constipation chez le chat
  - 1.6.4. Colite ulcéreuse histiocytaire
  - 1.6.5. Tumeurs Malignes
- 1.7. Principes de l'échographie et de l'endoscopie gastro-intestinale
  - 1.7.1. Description bidimensionnelle des structures digestives normales
  - 1.7.2. Gastroduodénoscopie
    - 1.7.2.1. Préparation du patient
    - 1.7.2.2. Préparation du matériel
    - 1.7.2.3. Procédure
  - 1.7.3. Colonoscopie
    - 1.7.3.1. Préparation du patient
    - 1.7.3.2. Procédure

- 1.8. Maladies hépatobiliaires I. Hépatopathies chez le chien
  - 1.8.1. Différences entre les chiens et les chats
  - 1.8.2. Diagnostic
  - 1.8.3. Traitements de soutien
  - 1.8.4. Hépatopathies chez le chien
    - 1.8.4.1. Hépatite chronique
    - 1.8.4.2. Leptospirose
    - 1.8.4.3. Maladies du foie associées aux médicaments
    - 1.8.4.4. Hypoplasie de la veine portale
    - 1.8.4.5. Shunt porto-systémique
      - 1.8.4.5.1. SPS congénital
      - 1.8.4.5.2. Acquisition de SPS
- 1.9. Maladies hépatobiliaires II. Hépatopathies du chat
  - 1.9.1. Lipidose hépatique
  - 1.9.2. Hépatite aiguë
  - 1.9.3. Hépatite chronique
  - 1.9.4. Péritonite infectieuse féline
  - 1.9.5. Amyloïdose hépatique
  - 1.9.6. Maladies du foie associées aux médicaments
  - 1.9.7. Tumeurs hépatiques
  - 1.9.8. Maladies biliaires
    - 1.9.8.1. Mucocèle biliaire
    - 1.9.8.2. Cholangite neutrophile
    - 1.9.8.3. Cholangite lymphocytaire
    - 1.9.8.4. Cholangite chronique associée à des trématodes
    - 1.9.8.5. Tumeurs de la vésicule biliaire biliaire et des voies biliaires
- 1.10. Maladies du pancréas exocrine
  - 1.10.1. Physiopathologie
  - 1.10.2. Diagnostic
  - 1.10.3. Pancréatite aiguë
  - 1.10.4. Pancréatite nécrosante
  - 1.10.5. Insuffisance pancréatique exocrine
  - 1.10.6. Tumeurs Malignes

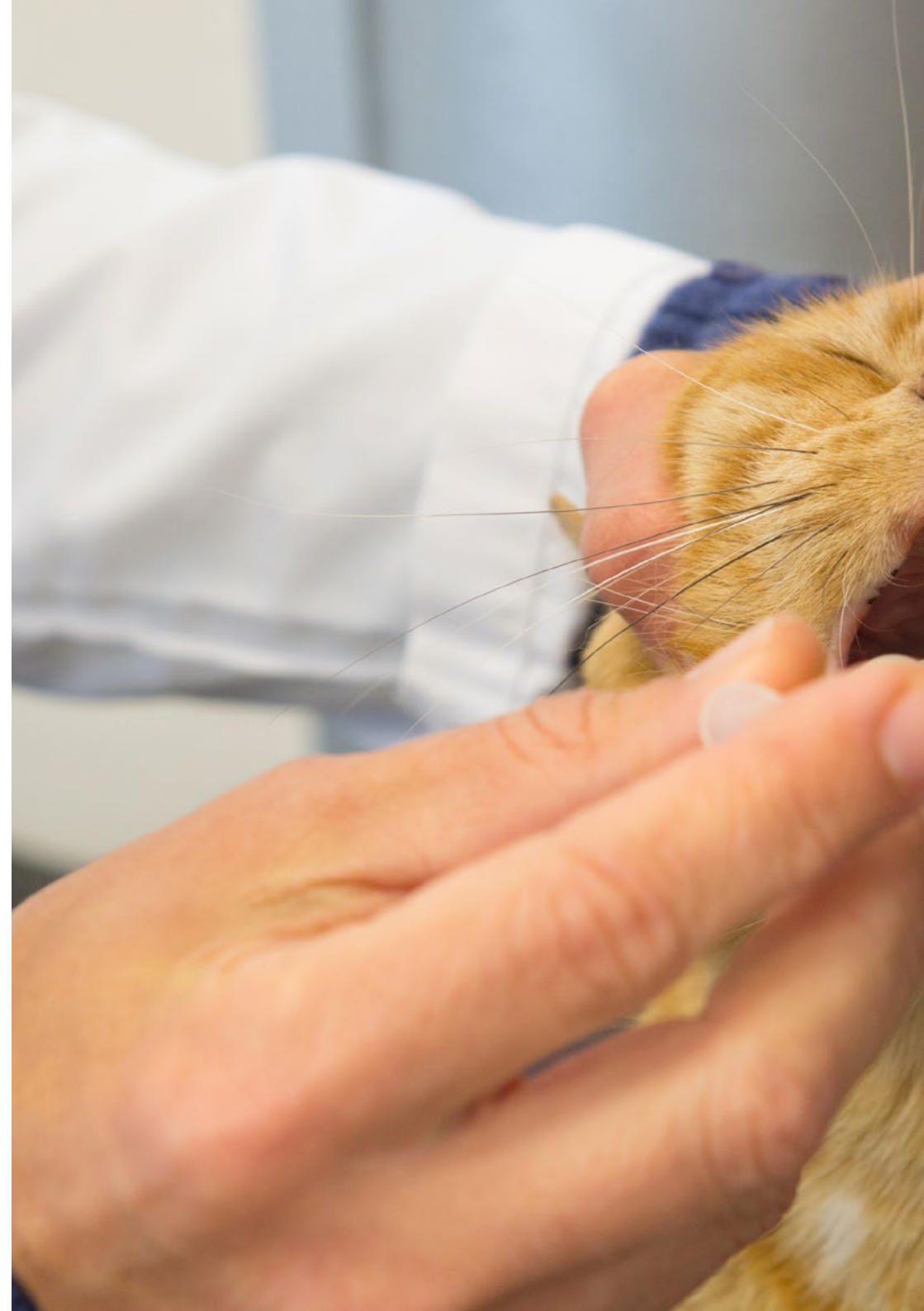
## Module 2. Altérations du système génito-urinaire

- 2.1. Physiologie urinaire et manifestations cliniques
  - 2.1.1. Physiologie du rein
  - 2.1.2. Polyurie
  - 2.1.3. Étrangeté et dysurie
  - 2.1.4. Incontinence urinaire et rétention urinaire
  - 2.1.5. Hypertension systémique
- 2.2. Anomalies de laboratoire urinaire
  - 2.2.1. Analyse d'urine
  - 2.2.2. Créatinine et urée
  - 2.2.3. SDMA
  - 2.2.4. CUP
  - 2.2.5. Sédiment urinaire
- 2.3. Anomalies du tractus supérieur
  - 2.3.1. Glomérulonéphrite
  - 2.3.2. Troubles tubulaires
  - 2.3.3. Maladies rénales congénitales
  - 2.3.4. Troubles de l'uretère
- 2.4. Troubles du tractus inférieur
  - 2.4.1. Étiopathogénie
  - 2.4.2. Urolithiase
  - 2.4.3. Troubles de la prostate et de l'urètre
- 2.5. Maladie rénale chronique
  - 2.5.1. Approche diagnostique
  - 2.5.2. Traitement
  - 2.5.3. Contrôle et suivi
- 2.6. Insuffisance rénale aiguë
  - 2.6.1. Approche diagnostique
  - 2.6.2. Oligurique, anurique ou polyurique? Comment puis-je faire la différence?
  - 2.6.3. Traitement, surveillance et suivi
- 2.7. Physiologie et manifestations cliniques dans le domaine de la reproduction
  - 2.7.1. Physiologie de l'appareil génital
  - 2.7.2. Signes cliniques associés à l'appareil reproducteur

- 2.8. Appareil génital chez l'homme
  - 2.8.1. Examen génital
  - 2.8.2. Différentiel des maladies reproductives masculines
  - 2.8.3. Options thérapeutiques et directives
- 2.9. Appareil génital chez les femelles
  - 2.9.1. Examen génital
  - 2.9.2. Différentiel des maladies reproductives féminines
  - 2.9.3. Suivi de la grossesse
  - 2.9.4. Options thérapeutiques et directives
- 2.10. Urgences génito-urinaires
  - 2.10.1. Obstruction urinaire
  - 2.10.2. Uroabdomen
  - 2.10.3. Pyometra
  - 2.10.4. Prolapsus et paraphimosis

### Module 3. Altérations du système endocrinien

- 3.1. Approche du patient endocrinien
  - 3.1.1. Obésité
  - 3.1.2. Polyurie/polydipsie
  - 3.1.3. Alopécie
  - 3.1.4. Faiblesse
  - 3.1.5. Hyperlipémie
- 3.2. Troubles hypophysaires
  - 3.2.1. Nanisme hypophysaire
  - 3.2.2. Acromégalie
  - 3.2.3. Diabète insipide
- 3.3. Troubles de la thyroïde
  - 3.3.1. Hypothyroïdie canine
  - 3.3.2. Hypothyroïdie féline
  - 3.3.3. Hyperthyroïdie canine
  - 3.3.4. Hyperthyroïdie féline





- 3.4. Troubles parathyroïdiens
  - 3.4.1. Hypoparathyroïdie et hypocalcémie canines
  - 3.4.2. Hypoparathyroïdie et hypocalcémie félines
  - 3.4.3. Hyperparathyroïdie et hypercalcémie canines
  - 3.4.4. Hyperparathyroïdie et hypercalcémie félines
- 3.5. Altérations du pancréas
  - 3.5.1. Le diabète sucré canin
  - 3.5.2. Le diabète sucré félin
  - 3.5.3. Insulinome
  - 3.5.4. Glucagonoma
- 3.6. Troubles des glandes surrénales
  - 3.6.1. Hyperadrénocorticisme
  - 3.6.2. Hypoadrénocorticisme
  - 3.6.3. Hyperaldostéronisme
  - 3.6.4. Phéochromocytome
- 3.7. Troubles des hormones sexuelles
  - 3.7.1. Hyperestrogénie chez les femmes
  - 3.7.2. Hyperestrogénie chez l'homme
  - 3.7.3. Altération des autres hormones sexuelles
- 3.8. Approche diagnostique des endocrinopathies
  - 3.8.1. Tests de laboratoire
  - 3.8.2. Techniques d'imagerie diagnostique
  - 3.8.3. Autres tests
- 3.9. Surveillance et suivi des endocrinopathies
  - 3.9.1. Suivi du patient diabétique
  - 3.9.2. Surveillance du patient hypothyroïdien
  - 3.9.3. Surveillance du patient hyperthyroïdien
  - 3.9.4. Surveillance du patient souffrant d'hyperadrénocorticisme
  - 3.9.5. Surveillance du patient atteint d'hypoadrénocorticisme
  - 3.9.6. Surveillance du patient souffrant de troubles parathyroïdiens
- 3.10. Urgences
  - 3.10.1. L'acidocétose diabétique
  - 3.10.2. Crise addisonienne
  - 3.10.3. Tempête thyroïdienne

05

# Méthodologie

Ce programme de formation offre une manière différente d'apprendre. Notre méthodologie est développée à travers un mode d'apprentissage cyclique: ***Le Relearning.***

Ce système d'enseignement est utilisé, par exemple, dans les écoles de médecine les plus prestigieuses du monde et a été considéré comme l'un des plus efficaces par des publications de premier plan telles que le ***New England Journal of Medicine.***







“

*Découvrez le Relearning, un système qui abandonne l'apprentissage linéaire conventionnel pour vous emmener à travers des systèmes d'enseignement cycliques: une façon d'apprendre qui s'est avérée extrêmement efficace, en particulier dans les matières qui nécessitent une mémorisation"*

## À TECH, nous utilisons la méthode des cas

Face à une situation donnée, que doit faire un professionnel? Tout au long du programme, vous serez confronté à de multiples cas cliniques simulés, basés sur des patients réels, dans lesquels vous devrez enquêter, établir des hypothèses et, enfin, résoudre la situation. Il existe de nombreuses preuves scientifiques de l'efficacité de cette méthode. Les spécialistes apprennent mieux, plus rapidement et plus durablement dans le temps.

*Avec TECH, vous ferez l'expérience d'une méthode d'apprentissage qui révolutionne les fondements des universités traditionnelles du monde entier.*



Selon le Dr Gérvas, le cas clinique est la présentation commentée d'un patient, ou d'un groupe de patients, qui devient un "cas", un exemple ou un modèle illustrant une composante clinique particulière, soit en raison de son pouvoir pédagogique, soit en raison de sa singularité ou de sa rareté. Il est essentiel que le cas soit ancré dans la vie professionnelle actuelle, en essayant de recréer les conditions réelles de la pratique professionnelle vétérinaire.

“

*Saviez-vous que cette méthode a été développée en 1912 à Harvard pour les étudiants en Droit? La méthode des cas consiste à présenter aux apprenants des situations réelles complexes pour qu'ils s'entraînent à prendre des décisions et pour qu'ils soient capables de justifier la manière de les résoudre. En 1924, elle a été établie comme une méthode d'enseignement standard à Harvard"*

#### L'efficacité de la méthode est justifiée par quatre acquis fondamentaux:

1. Les vétérinaires qui suivent cette méthode parviennent non seulement à assimiler les concepts, mais aussi à développer leur capacité mentale au moyen d'exercices pour évaluer des situations réelles et appliquer leurs connaissances.
2. L'apprentissage est solidement traduit en compétences pratiques ce qui permet à l'étudiant de mieux s'intégrer dans le monde réel.
3. Grâce à l'utilisation de situations issues de la réalité, on obtient une assimilation plus simple et plus efficace des idées et des concepts.
4. Le sentiment d'efficacité de l'effort investi devient un stimulus très important pour les vétérinaire, qui se traduit par un plus grand intérêt pour l'apprentissage et une augmentation du temps consacré au travail sur le cours.



## Relearning Methodology

TECH renforce l'utilisation de la méthode des cas avec la meilleure méthodologie d'enseignement 100% en ligne du moment: Relearning.

Cette université est la première au monde à combiner des études de cas cliniques avec un système d'apprentissage 100% en ligne basé sur la répétition, combinant un minimum de 8 éléments différents dans chaque leçon, ce qui constitue une véritable révolution par rapport à la simple étude et analyse de cas.



*Le vétérinaire apprendra par le biais de cas réels et de la résolution de situations complexes dans des environnements d'apprentissage simulés. Ces simulations sont développées à l'aide de logiciels de pointe pour faciliter l'apprentissage par immersion.*

Selon les indicateurs de qualité de la meilleure université en ligne du monde hispanophone (Columbia University). La méthode Relearning, à la pointe de la pédagogie mondiale, a réussi à améliorer le niveau de satisfaction globale des professionnels finalisant leurs études.

Cette méthodologie a permis de former plus de 65.000 vétérinaires avec un succès sans précédent dans toutes les spécialités cliniques, quelle que soit la charge chirurgicale. Notre méthodologie d'enseignement est développée dans un environnement très exigeant, avec un corps étudiant universitaire au profil socio-économique élevé et dont l'âge moyen est de 43,5 ans.

*Le Relearning vous permettra d'apprendre avec moins d'efforts et plus de performance, en vous impliquant davantage dans votre formation, en développant un esprit critique, en défendant des arguments et en contrastant des opinions: une équation directe vers le succès.*

Dans notre programme, l'apprentissage n'est pas un processus linéaire mais il se déroule en spirale (nous apprenons, désapprenons, oublions et réapprenons). Par conséquent, ils combinent chacun de ces éléments de manière concentrique.

Selon les normes internationales les plus élevées, la note globale de notre système d'apprentissage est de 8,01.



Ce programme offre le meilleur matériel pédagogique, soigneusement préparé pour les professionnels:



#### Support d'étude

Tous les contenus didactiques sont créés par les spécialistes qui enseignent les cours. Ils ont été conçus en exclusivité pour la formation afin que le développement didactique soit vraiment spécifique et concret.

Ces contenus sont ensuite appliqués au format audiovisuel, pour créer la méthode de travail TECH en ligne. Tout cela, élaboré avec les dernières techniques afin d'offrir des éléments de haute qualité dans chacun des supports qui sont mis à la disposition de l'apprenant.



#### Les dernières techniques et procédures en vidéo

À TECH, nous vous rapprochons des dernières techniques, des dernières avancées pédagogiques et de l'avant-garde des techniques et procédures vétérinaires actuelles. Tout cela, à la première personne, expliqué et détaillé rigoureusement pour atteindre une compréhension complète et une assimilation optimale. Et surtout, vous pouvez les regarder autant de fois que vous le souhaitez.



#### Résumés interactifs

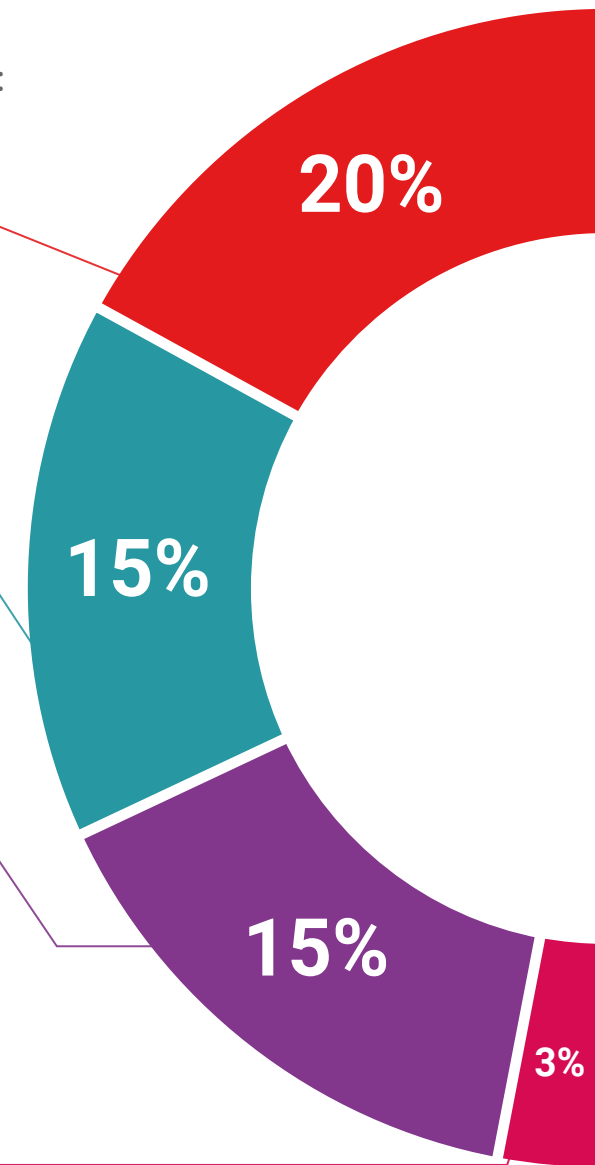
Nous présentons les contenus de manière attrayante et dynamique dans des dossiers multimédias comprenant des fichiers audios, des vidéos, des images, des diagrammes et des cartes conceptuelles afin de consolider les connaissances.

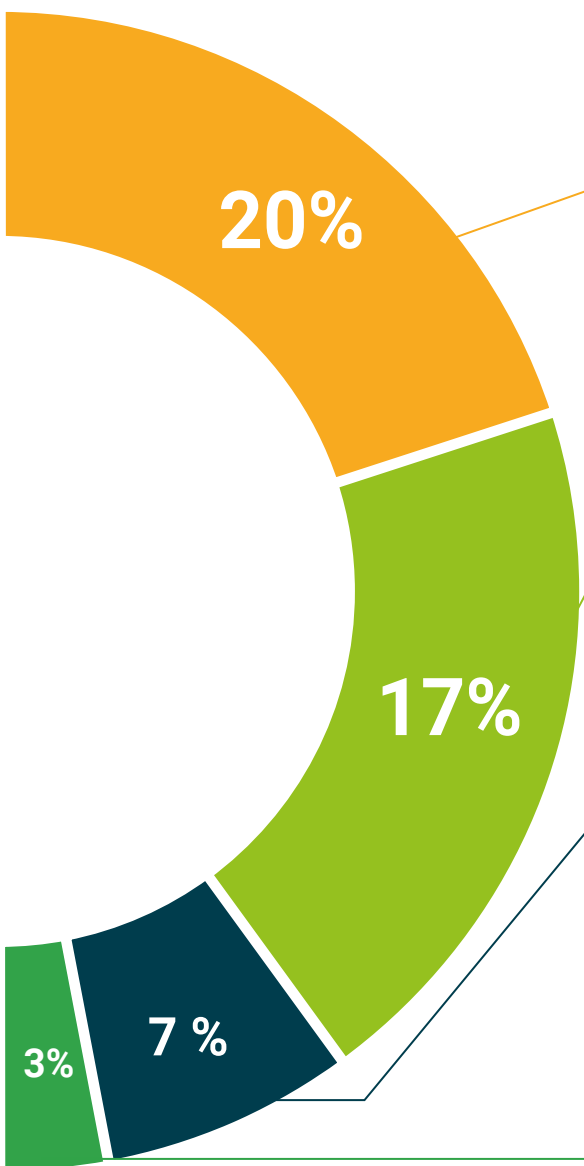
Ce système éducatif unique pour la présentation de contenu multimédia a été récompensé par Microsoft en tant que "European Success Story".



#### Bibliographie complémentaire

Articles récents, documents de consensus et directives internationales, entre autres. Dans la bibliothèque virtuelle de TECH, l'étudiant aura accès à tout ce dont il a besoin pour compléter sa formation.





#### Études de cas dirigées par des experts

Un apprentissage efficace doit nécessairement être contextuel. Pour cette raison, TECH présente le développement de cas réels dans lesquels l'expert guidera l'étudiant à travers le développement de la prise en charge et la résolution de différentes situations: une manière claire et directe d'atteindre le plus haut degré de compréhension.



#### Testing & Retesting

Les connaissances de l'étudiant sont périodiquement évaluées et réévaluées tout au long du programme, par le biais d'activités et d'exercices d'évaluation et d'auto-évaluation, afin que l'étudiant puisse vérifier comment il atteint ses objectifs.



#### Cours magistraux

Il existe des preuves scientifiques de l'utilité de l'observation par un tiers expert. La méthode "Learning from an Expert" renforce les connaissances et la mémoire, et donne confiance dans les futures décisions difficiles.



#### Guides d'action rapide

À TECH nous vous proposons les contenus les plus pertinents du cours sous forme de feuilles de travail ou de guides d'action rapide. Un moyen synthétique, pratique et efficace pour vous permettre de progresser dans votre apprentissage.



# 06 Diplôme

Le Certificat Avancé en Pathologies Digestives, Génito-Urinaires et Endocriniennes des Petits Animaux vous garantit, en plus de la formation la plus rigoureuse et la plus actuelle, l'accès à un diplôme universitaire de Certificat Avancé délivré par TECH Université Technologique.





“

*Terminez ce programme avec succès et recevez  
votre Certificat Avancé sans avoir à vous  
soucier des voyages ou de la paperasserie"*

Ce **Certificat Avancé en Pathologies Digestives, Génito-Urinaires et Endocriniennes des Petits Animaux** contient le programme le plus complet et le plus à jour du marché.

Après avoir réussi l'évaluation, l'étudiant recevra par courrier postal\* avec accusé de réception son correspondant diplôme de **Certificat Avancé** délivré par **TECH Université Technologique**.

Le diplôme délivré par **TECH Université Technologique** indiquera la note obtenue lors du Certificat Avancé, et répond aux exigences communément demandées par les bourses d'emploi, les concours et les commissions d'évaluation des carrières professionnelles.

Diplôme: **Certificat Avancé en Pathologies Digestives, Génito-Urinaires et Endocriniennes des Petits Animaux**

N.º d'Heures Officielles: **450 h.**



\*Si l'étudiant souhaite que son diplôme version papier possède l'Apostille de La Haye, TECH EDUCATION fera les démarches nécessaires pour son obtention moyennant un coût supplémentaire.



**Certificat Avancé**  
Pathologies Digestives,  
Génito-Urinaires et  
Endocriniennes  
des Petits Animaux

- » Modalité: en ligne
- » Durée: 6 mois
- » Qualification: TECH Université Technologique
- » Intensité: 16h/semaine
- » Horaire: à votre rythme
- » Examens: en ligne

# Certificat Avancé

Pathologies Digestives,  
Génito-Urinaires et Endocriniennes  
des Petits Animaux

