

Certificat Avancé

Pathologie du Système
Endocrinien, Digestif et
Urinaire chez le Chat





Certificat Avancé Pathologie du Système Endocrinien, Digestif et Urinaire chez le Chat

- » Modalité: en ligne
- » Durée: 6 mois
- » Qualification: TECH Université Technologique
- » Intensité: 16h/semaine
- » Horaire: à votre rythme
- » Examens: en ligne

Accès au site: www.techtute.com/fr/veterinaire/diplome-universite/diplome-universite-pathologie-systeme-endocrinien-digestif-urinaire-chat

Sommaire

01

Présentation

page 4

02

Objectifs

page 8

03

Direction de la formation

page 12

04

Structure et contenu

page 16

05

Méthodologie

page 22

06

Diplôme

page 30

01

Présentation

Dans l'exercice clinique quotidien, les endocrinopathies félines représentent l'une des consultations les plus fréquentes pour tout centre vétérinaire. La prévalence de pathologies telles que l'hyperthyroïdie ou le diabète accroît le souci des spécialistes de trouver des approches à jour et des informations scientifiques modernes. De même, il ne faut pas négliger les complications digestives, qui, bien qu'elles soient faciles à reconnaître et à traiter pour la plupart, constituent le principal motif de consultation chez les félins de tous âges. Le vétérinaire qui veut maintenir un niveau de pratique élevé doit donc approfondir ces questions, ce programme universitaire étant la réponse. Un grand groupe d'enseignants a également inclus les dernières avancées en néphrologie, domaine qui a pris de l'importance ces dernières années.





“

Mettez-vous à jour avec les dernières techniques diagnostiques pour l'appareil urinaire, les tests sanguins avec un accent sur la néphrologie et la surveillance du diabète sucré chez les chats"

Bien qu'une grande partie des pathologies félines auxquelles le vétérinaire est confronté au quotidien soient relativement faciles à traiter, il ne faut jamais ignorer les évolutions en cours dans la gestion des complications de toutes sortes. Plus précisément, les domaines de l'endocrinologie, du système digestif et du système urinaire félin ont considérablement progressé ces dernières années, offrant des outils et des procédures qui facilitent le travail quotidien du vétérinaire.

C'est pourquoi TECH a réuni une équipe d'experts de premier plan dans l'approche des pathologies dans ces domaines, afin de concevoir un programme académique complet et efficace pour tous les spécialistes. Les conférenciers ont fourni toutes les connaissances scientifiques et théoriques les plus actuelles, en les complétant par la pratique clinique réelle nécessaire pour donner une contextualisation et une utilité encore plus grandes à tous les sujets abordés.

Ainsi, ce Certificat Avancé est présenté, couvrant les avancées les plus importantes en matière d'endoscopie digestive, de maladies buccales, de suivi du diabète sucré, d'altérations des glandes surrénales, d'analyses d'urine et de techniques de traitement des obstructions urétérales, parmi de nombreux autres sujets de grand intérêt pour tout vétérinaire qui traite régulièrement des patients félins.

Conscient de la difficulté de couvrir un large domaine de connaissances dans un contexte de responsabilités professionnelles et personnelles croissantes, TECH propose tous les contenus de ce programme entièrement en ligne. Cela signifie qu'il n'y a pas de classes ou d'horaires préétablis, le vétérinaire choisissant lui-même comment répartir l'ensemble de la charge d'enseignement. De cette manière, un équilibre idéal est atteint entre les facettes académiques, professionnelles et personnelles.

Ce **Certificat Avancé en Pathologie du Système Endocrinien, Digestif et Urinaire chez le Chat** contient le programme scientifique le plus complet et le plus actuel du marché.

Les principales caractéristiques sont les suivants:

- ♦ Le développement d'études de cas présentées par des experts en Médecine et Chirurgie Féline
- ♦ Les contenus graphiques, schématiques et éminemment pratiques avec lesquels ils sont conçus, fournissent des informations scientifiques et sanitaires essentielles à la pratique professionnelle
- ♦ Les exercices pratiques où le processus d'auto-évaluation peut être réalisé pour améliorer l'apprentissage
- ♦ Il met l'accent sur les méthodologies innovantes
- ♦ Cours théoriques, questions à l'expert et travail de réflexion individuel
- ♦ La possibilité d'accéder aux contenus depuis n'importe quel appareil fixe ou portable doté d'une connexion internet



Incorporez dans votre pratique quotidienne les avancées les plus importantes de ces dernières années, notamment les traitements de l'hyperthyroïdie, la dentisterie féline et les traitements chirurgicaux de l'obstruction urétérale"

“

Les professionnels qui composent le corps professoral de ce programme ont préparé une pléthore de contenus audiovisuels et de matériel pédagogique complémentaire pour enrichir votre expérience académique"

Le programme comprend, dans son corps enseignant, des professionnels du secteur qui apportent à cette formation l'expérience de leur travail, ainsi que des spécialistes reconnus de grandes sociétés et d'universités prestigieuses.

Grâce à son contenu multimédia développé avec les dernières technologies éducatives, les spécialistes bénéficieront d'un apprentissage situé et contextuel, ainsi, ils se formeront dans un environnement simulé qui leur permettra d'apprendre en immersion et de s'entraîner dans des situations réelles.

La conception de ce programme est axée sur l'Apprentissage Par les Problèmes, grâce auquel le professionnel doit essayer de résoudre les différentes situations de pratique professionnelle qui se présentent tout au long du Certificat Avancé. Pour ce faire, l'étudiant sera assisté d'un innovant système de vidéos interactives, créé par des experts reconnus.

Vous ne vous tromperez pas en choisissant la plus grande institution académique en ligne du monde pour mettre à jour vos connaissances en Pathologie Endocrinienne, Digestive et Urinaire chez le Chat.

Vous aurez le plein pouvoir de décision quant à l'allocation de votre temps d'étude, sans aucune contrainte ni exigence.



02

Objectifs

L'objectif principal de ce diplôme est de fournir au spécialiste une étude approfondie adéquate des pathologies endocriniennes, digestives et urinaires. A cet effet, le corps enseignant a répertorié de nombreux exemples pratiques et des cas cliniques réels dans toutes les matières, rendant l'apprentissage beaucoup plus contextuel et avancé. Grâce à cette contextualisation, les connaissances peuvent être intégrées presque immédiatement dans la pratique quotidienne.





“

Vous atteindrez vos objectifs de mise à jour professionnelle les plus ambitieux grâce au grand professionnalisme et à l'expérience de toute l'équipe enseignante"



Objectifs généraux

- ♦ Examiner les signes moins fréquents qui peuvent faire suspecter une pathologie digestive
- ♦ Déterminer la méthode de diagnostic des maladies digestives et les tests de choix à un moment donné
- ♦ Acquérir des connaissances avancées sur l'hyperthyroïdie, le diabète, l'hyperaldostérionisme, l'hypercalcémie, l'acromégalie Cushing chez le chat
- ♦ Établir les approches cliniques et les méthodes de diagnostic correctes pour chacune des maladies énumérées
- ♦ Identifier le patient présentant une pathologie des voies urinaires
- ♦ Déterminer les techniques de diagnostic pour l'évaluation de ces patients et quand utiliser chacune d'entre elles

“

Vous aurez le soutien total de la plus grande institution académique en ligne du monde, TECH”





Objectifs spécifiques

Module 1. Pathologies digestives et dentaires chez l'espèce féline

- ◆ Prendre en charge efficacement les patients félins présentant une perte de poids
- ◆ Déterminez quels tests sanguins sont utiles pour exclure ou confirmer un problème digestif
- ◆ Utiliser la technique diagnostique idéale pour chaque pathologie digestive, en connaissant les indications et les limites de chacune d'elles
- ◆ Établir dans quels cas il est plus judicieux d'envisager une endoscopie digestive ou une laparotomie exploratoire
- ◆ Maîtrisez les traitements les plus efficaces pour les maladies inflammatoires de l'intestin, sur la base de preuves scientifiques
- ◆ Déterminer dans quels cas il faut envisager l'utilisation de cellules souches ou la transplantation fécale pour le traitement des maladies inflammatoires de l'intestin
- ◆ Établir une surveillance adéquate du patient félin atteint de lipidose hépatique
- ◆ Développer un plan nutritionnel pour le patient félin souffrant d'hyporexie ou d'anorexie
- ◆ La bonne gestion de toutes les stratégies nutritionnelles dans le traitement des pathologies digestives
- ◆ Maîtriser la radiologie dentaire pour le diagnostic de la pathologie buccale
- ◆ Distinguer la maladie parodontale, la gingivostomatite chronique ou d'autres maladies buccales
- ◆ Planifier un traitement correct pour chaque maladie bucco-dentaire sur la base de preuves scientifiques et de résultats d'experts
- ◆ Déterminer quand un patient félin est atteint de gingivostomatite réfractaire et comment le prendre en charge

Module 2. Endocrinopathies dans l'espèce féline

- ◆ Des options de traitement et des systèmes de surveillance approfondis pour le diabète sucré
- ◆ Analyser tous les facteurs qui peuvent influencer la prise en charge difficile du patient diabétique
- ◆ Développer un bon protocole de gestion de l'acidocétose diabétique et du syndrome hyperosmolaire

- ◆ Proposer différentes options thérapeutiques chez le patient hyperthyroïdien et évaluer l'effet de cette maladie sur l'organisme
- ◆ Évaluer les troubles calciques chez le patient félin et établir un plan diagnostique et thérapeutique
- ◆ Identifier les altérations des glandes surrénales et les modifications physiopathologiques qu'elles entraînent chez le patient félin
- ◆ Présenter la maladie de Cushing félines, souvent sous-diagnostiquées ou masquées par d'autres pathologies

Module 3. Néphrologie et urologie dans l'espèce féline

- ◆ Connaître toutes les techniques de diagnostic de l'appareil urinaire
- ◆ Savoir interpréter les résultats de la biochimie du sang et des analyses d'urine
- ◆ Établir une approche diagnostique pour le patient présentant une insuffisance rénale aiguë
- ◆ Stadification de l'insuffisance rénale aiguë selon les directives IRIS
- ◆ Élaborer un protocole d'action pour les lésions rénales aiguës
- ◆ Clarifier l'approche diagnostique du patient souffrant de lésions rénales chroniques
- ◆ Proposer une prise en charge adaptée des pathologies spécifiques responsables de l'IRC, ainsi que leur prise en charge non spécifique
- ◆ Comprendre l'importance de la protéinurie et de l'hypertension dans la gestion de l'IRC
- ◆ Stadification de la CKD selon les directives IRIS
- ◆ Prendre en charge le patient présentant une cystite idiopathique, qu'elle soit obstructive ou non
- ◆ Connaître les recommandations pour la prise en charge des différents types d'urolithes
- ◆ Reconnaître le patient avec une obstruction urétérale
- ◆ Établir les différentes techniques qui existent pour traiter les obstructions urétérales avec leurs avantages, inconvénients et indications

03

Direction de la formation

Le personnel enseignant en charge de ce Certificat Avancé a été sélectionné par TECH, en évaluant soigneusement leurs mérites professionnels et leur expérience clinique dans le traitement de toutes sortes de Pathologie du Système Endocrinien, Digestif et Urinaire chez le Chat. Cette expérience a été déterminante dans la rédaction de tous les contenus du programme, car ils sont enrichis par l'incorporation de la théorie scientifique la plus récente en Médecine Féline et de la pratique clinique la plus aboutie, offrant ainsi au vétérinaire une vision beaucoup plus complète du contenu.





“

Les vétérinaires les plus prestigieux en médecine féline ont rédigé ce Certificat Avancé, connaissant de première main vos besoins et préoccupations professionnelles”

Directeur invité international

Le Docteur Karen Perry est devenue l'une des professionnelles les plus en vue dans le monde de la médecine vétérinaire. Spécialisée dans l'**Orthopédie des petits animaux**, son prestige réside dans son travail constant dans ce domaine, où elle s'est passionnée pour la recherche des traitements les plus efficaces pour réduire les taux de complication associés aux procédures orthopédiques courantes.

Son travail s'est concentré en particulier sur l'**Orthopédie Féline** et l'**Ostéosynthèse Minimale Invasive**, domaines qui lui ont permis d'occuper des postes à haute responsabilité. Elle a occupé avec succès les fonctions de **Responsable de la Section de Chirurgie des Petits Animaux** et de **Professeure Associée** à l'Université de l'État du Michigan. Tout au long de sa longue carrière, Perry a parfaitement combiné son travail clinique avec l'enseignement dans des institutions académiques supérieures.

Grâce à ses talents de communicatrice, elle ne se contente pas d'apporter un contenu attrayant aux étudiants, mais diffuse également les avancées scientifiques dans son domaine lors de congrès nationaux et internationaux dans sa spécialité. Elle est également l'auteur de nombreuses publications dans la littérature vétérinaire et est une voix de premier plan dans son domaine, ce qui l'a amenée à participer à des interviews où elle encourage la mise à jour constante des professionnels et la participation active des femmes dans le domaine de l'Orthopédie Vétérinaire. Parallèlement, elle rapproche les progrès scientifiques et cliniques du grand public par le biais de différents canaux de communication numérique.



Dr Perry, Karen

- Responsable de la Section de Chirurgie des Petits Animaux au Centre Médical Vétérinaire de l'Université de l'Etat du Michigan
- Enseignante à l'Université de l'État du Michigan Enseignante en Médecine Vétérinaire au Royal Veterinary College
- Vétérinaire au Royal (Dick) Veterinary Studies
- Membre de:
European College of Veterinary Surgeons

“

Grâce à TECH vous pourrez apprendre avec les meilleurs professionnels du monde ”

Direction



Dr Mayo Robles, Pedro Pablo

- ♦ Copropriétaire et responsable du Service de Médecine Interne de l'Hôpital Vétérinaire Nacho Menes, à Gijón
- ♦ Vétérinaire au Centre de référence San Vicente del Raspeig, à Alicante
- ♦ Vétérinaire clinique au Centre Chirurgical Vétérinaire Alfonso Chico de La Corogne
- ♦ Responsable de l'accréditation de l'hôpital vétérinaire Nacho Menes en tant que "Clinique amicale avec les chats niveau or par l'ISFM"
- ♦ Diplôme de chirurgien Vétérinaire, spécialité en Médecine et Santé Animale, Faculté Vétérinaire de l'Université de León

Professeurs

Dr Álvarez Martín, Ramón

- ♦ Vétérinaire coresponsable du service de Chirurgie des Tissus Mous et responsable du service de Dentisterie à l'Hôpital Vétérinaire Nacho Menes, à Gijón
- ♦ Vétérinaire au service des Urgences de l'Hôpital Vétérinaire Indautxu, à Bilbao
- ♦ Diplôme de vétérinaire de l'Université de León en 2014
- ♦ Diplôme en Anesthésie et Chirurgie des Tissus Mous de l'Université Autonome de Barcelone

Dr López Pérez-Pellón, Margarita

- ♦ Vétérinaire à l'Hôpital Vétérinaire Nacho Menes, Centre de Réadaptation et de Physiothérapie Vétérinaire Los Madrazo La Vaguada, Los Madrazo Hôpital Vétérinaire et Hôpital Vétérinaire Sierra de Madrid
- ♦ Auteur de nombreux travaux et conférencier régulier à divers congrès dans les spécialités de Médecine Féline et Réhabilitation et Physiothérapie Vétérinaire
- ♦ Diplôme de Vétérinaire de l'Université de León
- ♦ Diplôme de Troisième Cycle en Médecine Féline à l'IFEVET, Institut de Spécialité Vétérinaire
- ♦ Accrédité par AVEPA en Réadaptation Physique Vétérinaire
- ♦ Secrétaire du groupe de Réadaptation Physique Vétérinaire de l'AVEPA
- ♦ Membre du comité d'experts de la Douleur Chronique féline de Zoetis

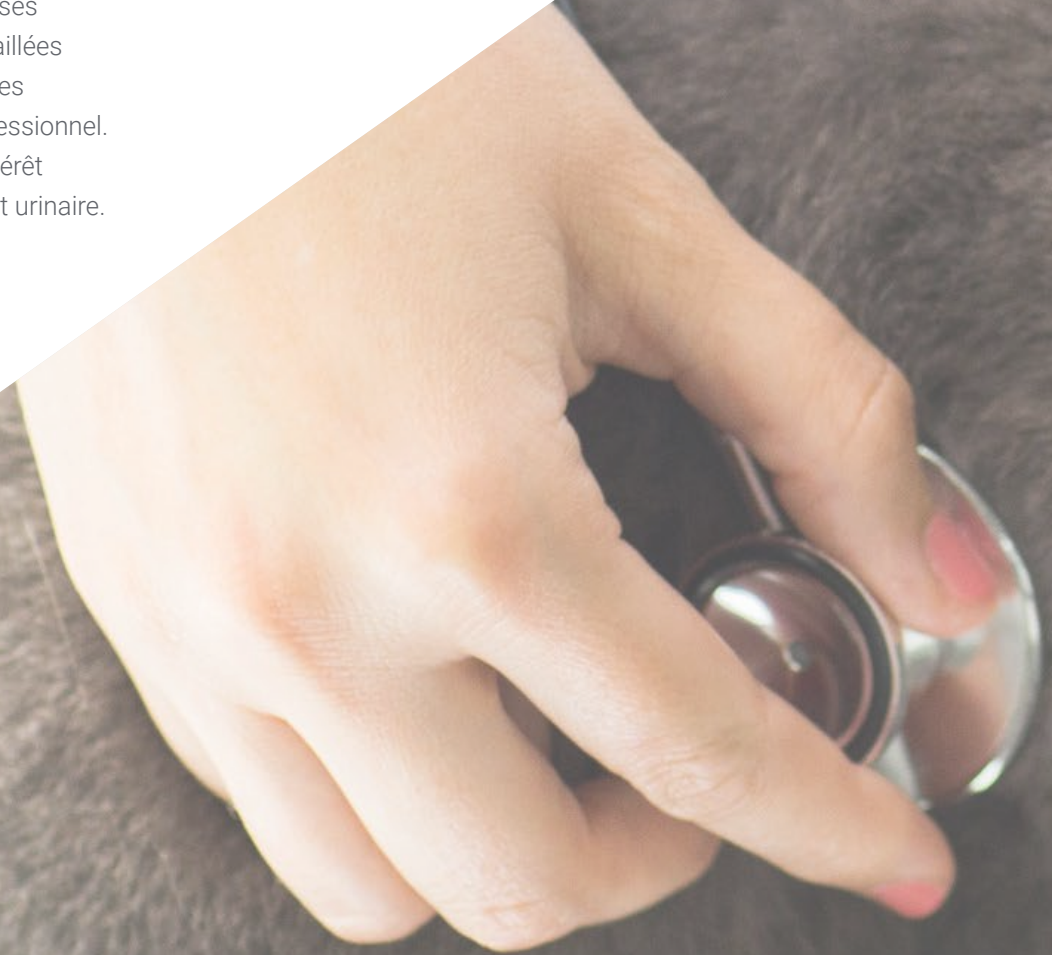
Dr Fernández Ordóñez, Raquel

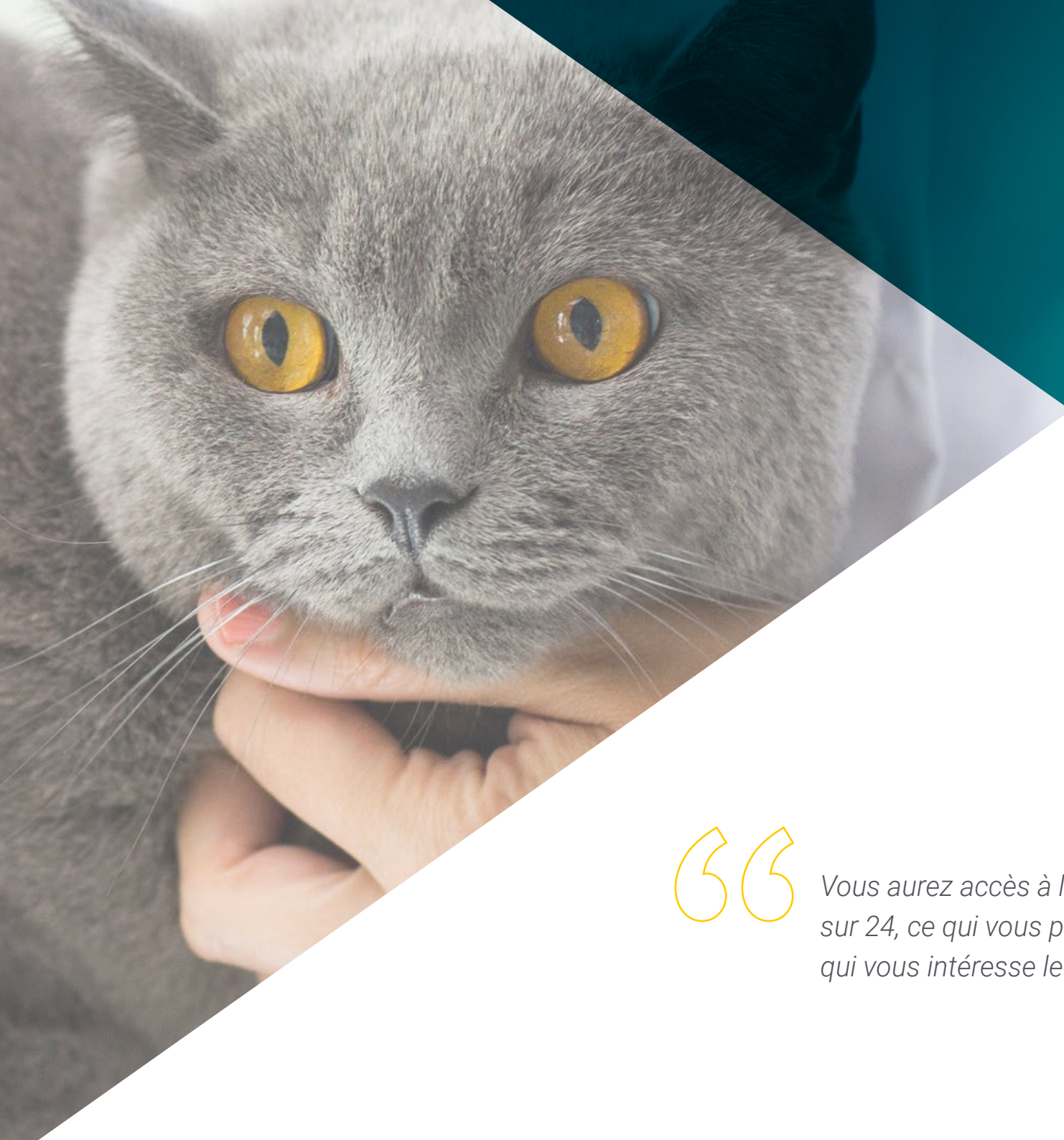
- ♦ Médecine Interne et Hospitalisation à l'Hôpital Vétérinaire Nacho Menes, Asturies
- ♦ Responsable Vétérinaire des Urgences, de la Médecine Interne et de l'Hospitalisation à Anicura Marina Baixa Hôpital vétérinaire, à Alicante
- ♦ Médecine Générale et Préventive Vétérinaire à la Clinique Vétérinaire de Covadonga, dans les Asturies
- ♦ Vétérinaire autonome dans les services d'Urgence 24h et de Médecine Générale dans la ville de Milan
- ♦ Diplôme de Vétérinaire de l'Université de León
- ♦ Séjour de spécialisation en Urgences et Soins Intensifs à l' Institut Vétérinaire de Novare, en Italie

04

Structure et contenu

Normalement, un Certificat Avancé de cette longueur nécessite un investissement important en heures d'étude pour assimiler tous les concepts. Conscient de cela, TECH a allégé la charge pédagogique du programme en incluant de nombreuses ressources multimédias, notamment des résumés interactifs, des vidéos détaillées sur chaque sujet, des exercices théoriques et pratiques permettant de tester les connaissances et des lectures complémentaires de grand intérêt pour le professionnel. Tout cela constitue un univers didactique qui apporte une motivation et un intérêt supplémentaires aux pathologies félines des systèmes endocrinien, digestif et urinaire.





“

Vous aurez accès à la classe virtuelle 24 heures sur 24, ce qui vous permettra d'accéder au contenu qui vous intéresse le plus à différents moments"

Module 1. Pathologies digestives et dentaires chez l'espèce féline

- 1.1. Pathologies œsophagiennes chez le chat
 - 1.1.1. Pathologies œsophagiennes chez le chat
 - 1.1.1.1. Présentation clinique
 - 1.1.1.2. Approche diagnostique
 - 1.1.2. Œsophagite et sténose œsophagienne
 - 1.1.2.1. Causes
 - 1.1.2.2. Diagnostic
 - 1.1.2.3. Traitement médical
 - 1.1.3. Traitement non invasif des sténoses œsophagiennes
 - 1.1.4. Mégaœsophage
- 1.2. Entéropathie chronique féline I. Signes cliniques
 - 1.2.1. Entéropathie chronique féline
 - 1.2.2. Revue, histoire et signes cliniques
 - 1.2.3. Évaluation en laboratoire: importance de la cobalamine
 - 1.2.4. Échographie abdominale
 - 1.2.5. Aspiration par aiguille fine
- 1.3. Entéropathie chronique féline II. Tests, traitements et pronostic
 - 1.3.1. Prise de biopsies: avantages et inconvénients des différentes techniques
 - 1.3.2. Interprétation des résultats de la biopsie
 - 1.3.3. Immunohistochimie
 - 1.3.4. Test de clonage
 - 1.3.5. Traitement et pronostic de l'IBD et du lymphome de bas grade
- 1.4. Pancréatite chez le chat: consensus ACVIM I
 - 1.4.1. Pancréatite chez le chat
 - 1.4.2. Causes
 - 1.4.3. Physiopathologie
 - 1.4.4. Signes cliniques
 - 1.4.5. Diagnostic
 - 1.4.5.1. Image
 - 1.4.5.2. Pathologies cliniques
 - 1.4.5.3. Cytologie
 - 1.4.5.4. Histologie
- 1.5. Pancréatite chez le chat: consensus ACVIM II et insuffisance pancréatique exocrine (IPE)
 - 1.5.1. Traitement de la pancréatite aiguë
 - 1.5.2. Traitement de la pancréatite chronique
 - 1.5.3. IPE. Insuffisance Pancréatique Exocrine
 - 1.5.3.1. IPE. Causes
 - 1.5.3.2. IPE. Signes cliniques
 - 1.5.3.3. IPE. Diagnostic de laboratoire, imagerie et histologie IPE. Traitement
- 1.6. Cholangite et lipidose hépatique
 - 1.6.1. Cholangite neutrophile
 - 1.6.2. Cholangite lymphoïde
 - 1.6.3. Cholangite aux trématodes
 - 1.6.4. Lipidose hépatique
 - 1.6.5. Prélèvement du foie
- 1.7. Chirurgie du tractus gastro-intestinal chez le chat
 - 1.7.1. Chirurgie gastro-intestinale
 - 1.7.2. Abordage chirurgical à la cavité abdominale
 - 1.7.3. Anatomie de la paroi du tube digestif
 - 1.7.4. Cicatrisation: processus et importance de la suture
 - 1.7.5. Enterotomie
 - 1.7.6. Enterectomie
 - 1.7.7. Alternatives à la suture pour l'anastomose
- 1.8. Dentisterie féline I. Exploration, diagnostic et enregistrement
 - 1.8.1. Dentisterie féline
 - 1.8.2. Équipement de base et avancé
 - 1.8.3. Anatomie orale
 - 1.8.4. Analyse, diagnostic et journalisation
 - 1.8.5. Radiologie orale
- 1.9. Dentisterie féline II. Pathologies
 - 1.9.1. Lésions résorptives
 - 1.9.2. Fractures dentaires
 - 1.9.3. Syndrome de douleur oropharyngée
 - 1.9.4. Autres pathologies



- 1.10. Gingivostomatite chronique féline
 - 1.10.1. Étiologie
 - 1.10.2. Signes cliniques
 - 1.10.3. Diagnostic
 - 1.10.4. Traitement médical et chirurgical
 - 1.10.5. Thérapie par cellules souches mésenchymateuses
 - 1.10.6. Thérapie au laser

Module 2. Endocrinopathies dans l'espèce féline

- 2.1. Acromégalie
 - 2.1.1. Acromégalie
 - 2.1.2. Pathogénie
 - 2.1.3. Manifestations cliniques
 - 2.1.4. Tests de diagnostic
 - 2.1.5. Traitement
 - 2.1.6. Pronostic
- 2.2. Diabète sucré: traitement et surveillance
 - 2.2.1. Insulinothérapie
 - 2.2.2. Traitements non insuliniques
 - 2.2.3. Traitement nutritionnel
 - 2.2.4. Suivi
 - 2.2.4.1. Fructosamine
 - 2.2.4.2. Glucose urinaire
 - 2.2.4.3. Méthodes et systèmes de surveillance de la glycémie
 - 2.2.4.4. Hémoglobine glycosylée
- 2.3. Chat diabétique instable
 - 2.3.1. Chat diabétique instable
 - 2.3.2. Insuline: type et dosage
 - 2.3.3. L'effet Somogyi
 - 2.3.4. Maladies concomitantes
 - 2.3.5. Facteurs dépendant du propriétaire
 - 2.3.6. Rémission du diabète

- 2.4. Acidocétose diabétique et syndrome hyperosmolaire
 - 2.4.1. Physiopathologie
 - 2.4.2. Résultats cliniques et de laboratoire
 - 2.4.3. Traitement
 - 2.4.3.1. Fluidothérapie
 - 2.4.3.2. Compléments à la thérapie liquidienne
 - 2.4.3.3. Traitements non insuliniques
 - 2.4.3.3.1. Insuline par voie intraveineuse
 - 2.4.3.3.2. Insuline intramusculaire
 - 2.4.4. Traitement complémentaire
 - 2.4.5. Pronostic
- 2.5. Troubles du calcium
 - 2.5.1. Physiologie et régulation du calcium
 - 2.5.2. Hypercalcémie.
 - 2.5.2.1. Diagnostic différentiel
 - 2.5.2.2. Tests de diagnostic
 - 2.5.2.3. Traitement
 - 2.5.3. Hypocalcémie
 - 2.5.3.1. Diagnostic différentiel
 - 2.5.3.2. Tests de diagnostic
 - 2.5.3.3. Traitement
- 2.6. Hyperthyroïdie
 - 2.6.1. Épidémiologie de l'hyperthyroïdie
 - 2.6.2. Signes cliniques et anomalies de laboratoire
 - 2.6.3. Anomalies des hormones thyroïdiennes
 - 2.6.4. Tests de diagnostic supplémentaires
- 2.7. Traitement de l'hyperthyroïdie
 - 2.7.1. Considérations avant un traitement pharmacologique
 - 2.7.2. Traitement et surveillance des médicaments
 - 2.7.3. Autres traitements
 - 2.7.3.1. Thyroïdectomie chirurgicale
 - 2.7.3.2. Radioiodine
 - 2.7.3.3. Régime alimentaire
 - 2.7.4. Causes de l'échec du traitement
- 2.8. Hyperthyroïdie, maladie rénale et hypertension
 - 2.8.1. Relation entre l'hyperthyroïdie et la maladie rénale chronique
 - 2.8.2. Hyperthyroïdie et tests de laboratoire de la fonction rénale
 - 2.8.3. Relation entre l'hyperthyroïdie et la pression sanguine
 - 2.8.4. Traitement des chats hyperthyroïdiens atteints d'IRC
- 2.9. Hyperadrénocorticisme
 - 2.9.1. Étiologie et caractéristiques cliniques
 - 2.9.2. Diagnostic
 - 2.9.2.1. Résultats de laboratoire
 - 2.9.2.2. Tests endocriniens
 - 2.9.2.3. Diagnostique par image
 - 2.9.3. Traitement
 - 2.9.4. Pronostic
- 2.10. Tumeurs surrenales
 - 2.10.1. Tumeurs surrenales
 - 2.10.2. Hyperaldostéronisme
 - 2.10.3. Autres tumeurs surrenaliennes
 - 2.10.3.1. Phéochromocytomes
 - 2.10.3.2. Tumeur surrenalienne non fonctionnelle
 - 2.10.3.3. Tumeurs surrenales sécrétant des hormones sexuelles

Module 3. Néphrologie et urologie dans l'espèce féline

- 3.1. Méthodes de diagnostic I. Évaluation
 - 3.1.1. Évaluation de la taille des reins
 - 3.1.2. Biochimie sanguine
 - 3.1.3. Techniques d'imagerie diagnostique dans l'appareil urinaire
 - 3.1.4. Biopsie Rénale
- 3.2. Méthodes de diagnostic II. Analyse d'urine
 - 3.2.1. Analyse d'urine
 - 3.2.2. Moment, technique de collecte et manipulation
 - 3.2.3. Interprétation
 - 3.2.4. Culture d'urine
 - 3.2.5. UPC

- 3.3. Maladie rénale aiguë
 - 3.3.1. Causes
 - 3.3.2. Physiopathologie
 - 3.3.3. Stadification et gestion selon les directives IRIS
 - 3.3.4. Dialyse
 - 3.3.5. Transplantation rénale
- 3.4. Insuffisance rénale chronique I. Causes et diagnostic
 - 3.4.1. Causes
 - 3.4.2. Résultats cliniques
 - 3.4.3. Directives IRIS: nouveaux développements
 - 3.4.4. Importance, diagnostic et traitement de la protéinurie: consensus de l'ACVIM
 - 3.4.5. Hypertension artérielle systémique: diagnostic et traitement
- 3.5. Insuffisance rénale chronique II. Maladies spécifiques et non spécifiques
 - 3.5.1. Gestion de maladies spécifiques
 - 3.5.2. Stratégies thérapeutiques non spécifiques
 - 3.5.3. Importance de la nutrition
- 3.6. Cystite idiopathique féline
 - 3.6.1. Importance, historique et facteurs de risque
 - 3.6.2. Physiopathologie
 - 3.6.3. Signes cliniques
 - 3.6.4. Diagnostic
 - 3.6.5. Traitement
- 3.7. Urolithiase
 - 3.7.1. Prévalence
 - 3.7.2. Méthodes d'extraction
 - 3.7.3. Urolithiase de struvite
 - 3.7.4. Urolithiase à l'oxalate
 - 3.7.5. Recommandations consensuelles de l'ACVIM
- 3.8. Obstruction urétrale
 - 3.8.1. Obstruction urétrale
 - 3.8.2. Stabilisation
 - 3.8.3. Décompression
 - 3.8.4. Traitement médical
 - 3.8.5. Traitement chirurgical: urérostomie périnéale
- 3.9. Obstruction Urétérale
 - 3.9.1. Obstruction Urétérale
 - 3.9.2. Causes
 - 3.9.3. Présentation clinique
 - 3.9.4. Diagnostic
 - 3.9.5. Traitement médical
 - 3.9.6. Traitement chirurgical: SUB vs. Stent vs. Urétérotomie
- 3.10. Autres pathologies du système urinaire
 - 3.10.1. Tumeurs Malignes
 - 3.10.2. Lésions traumatiques
 - 3.10.3. Incontinence urinaire



Vous actualiserez visuellement et théoriquement vos connaissances sur les crises idiopathiques félines, l'hypertension, les troubles calciques et la gingivostomatite chronique"

05

Méthodologie

Ce programme de formation offre une manière différente d'apprendre. Notre méthodologie est développée à travers un mode d'apprentissage cyclique: ***Le Relearning.***

Ce système d'enseignement est utilisé, par exemple, dans les écoles de médecine les plus prestigieuses du monde et a été considéré comme l'un des plus efficaces par des publications de premier plan telles que le ***New England Journal of Medicine.***





“

Découvrez le Relearning, un système qui abandonne l'apprentissage linéaire conventionnel pour vous emmener à travers des systèmes d'enseignement cycliques: une façon d'apprendre qui s'est avérée extrêmement efficace, en particulier dans les matières qui nécessitent une mémorisation"

À TECH, nous utilisons la méthode des cas

Face à une situation donnée, que doit faire un professionnel? Tout au long du programme, vous serez confronté à de multiples cas cliniques simulés, basés sur des patients réels, dans lesquels vous devrez enquêter, établir des hypothèses et, enfin, résoudre la situation. Il existe de nombreuses preuves scientifiques de l'efficacité de cette méthode. Les spécialistes apprennent mieux, plus rapidement et plus durablement dans le temps.

Avec TECH, vous ferez l'expérience d'une méthode d'apprentissage qui révolutionne les fondements des universités traditionnelles du monde entier.



Selon le Dr Gérvas, le cas clinique est la présentation commentée d'un patient, ou d'un groupe de patients, qui devient un "cas", un exemple ou un modèle illustrant une composante clinique particulière, soit en raison de son pouvoir pédagogique, soit en raison de sa singularité ou de sa rareté. Il est essentiel que le cas soit ancré dans la vie professionnelle actuelle, en essayant de recréer les conditions réelles de la pratique professionnelle vétérinaire.

“

Saviez-vous que cette méthode a été développée en 1912 à Harvard pour les étudiants en Droit? La méthode des cas consiste à présenter aux apprenants des situations réelles complexes pour qu'ils s'entraînent à prendre des décisions et pour qu'ils soient capables de justifier la manière de les résoudre. En 1924, elle a été établie comme une méthode d'enseignement standard à Harvard"

L'efficacité de la méthode est justifiée par quatre acquis fondamentaux:

1. Les vétérinaires qui suivent cette méthode parviennent non seulement à assimiler les concepts, mais aussi à développer leur capacité mentale au moyen d'exercices pour évaluer des situations réelles et appliquer leurs connaissances.
2. L'apprentissage est solidement traduit en compétences pratiques ce qui permet à l'étudiant de mieux s'intégrer dans le monde réel.
3. Grâce à l'utilisation de situations issues de la réalité, on obtient une assimilation plus simple et plus efficace des idées et des concepts.
4. Le sentiment d'efficacité de l'effort investi devient un stimulus très important pour les vétérinaire, qui se traduit par un plus grand intérêt pour l'apprentissage et une augmentation du temps consacré au travail sur le cours.



Relearning Methodology

TECH renforce l'utilisation de la méthode des cas avec la meilleure méthodologie d'enseignement 100% en ligne du moment: Relearning.

Cette université est la première au monde à combiner des études de cas cliniques avec un système d'apprentissage 100% en ligne basé sur la répétition, combinant un minimum de 8 éléments différents dans chaque leçon, ce qui constitue une véritable révolution par rapport à la simple étude et analyse de cas.

Le vétérinaire apprendra par le biais de cas réels et de la résolution de situations complexes dans des environnements d'apprentissage simulés. Ces simulations sont développées à l'aide de logiciels de pointe pour faciliter l'apprentissage par immersion.



Selon les indicateurs de qualité de la meilleure université en ligne du monde hispanophone (Columbia University). La méthode Relearning, à la pointe de la pédagogie mondiale, a réussi à améliorer le niveau de satisfaction globale des professionnels finalisant leurs études.

Cette méthodologie a permis de former plus de 65.000 vétérinaires avec un succès sans précédent dans toutes les spécialités cliniques, quelle que soit la charge chirurgicale. Notre méthodologie d'enseignement est développée dans un environnement très exigeant, avec un corps étudiant universitaire au profil socio-économique élevé et dont l'âge moyen est de 43,5 ans.

Le Relearning vous permettra d'apprendre avec moins d'efforts et plus de performance, en vous impliquant davantage dans votre formation, en développant un esprit critique, en défendant des arguments et en contrastant des opinions: une équation directe vers le succès.

Dans notre programme, l'apprentissage n'est pas un processus linéaire mais il se déroule en spirale (nous apprenons, désapprenons, oublions et réapprenons). Par conséquent, ils combinent chacun de ces éléments de manière concentrique.

Selon les normes internationales les plus élevées, la note globale de notre système d'apprentissage est de 8,01.



Ce programme offre le meilleur matériel pédagogique, soigneusement préparé pour les professionnels:



Support d'étude

Tous les contenus didactiques sont créés par les spécialistes qui enseignent les cours. Ils ont été conçus en exclusivité pour la formation afin que le développement didactique soit vraiment spécifique et concret.

Ces contenus sont ensuite appliqués au format audiovisuel, pour créer la méthode de travail TECH en ligne. Tout cela, élaboré avec les dernières techniques afin d'offrir des éléments de haute qualité dans chacun des supports qui sont mis à la disposition de l'apprenant.



Les dernières techniques et procédures en vidéo

À TECH, nous vous rapprochons des dernières techniques, des dernières avancées pédagogiques et de l'avant-garde des techniques et procédures vétérinaires actuelles. Tout cela, à la première personne, expliqué et détaillé rigoureusement pour atteindre une compréhension complète et une assimilation optimale. Et surtout, vous pouvez les regarder autant de fois que vous le souhaitez.



Résumés interactifs

Nous présentons les contenus de manière attrayante et dynamique dans des dossiers multimédias comprenant des fichiers audios, des vidéos, des images, des diagrammes et des cartes conceptuelles afin de consolider les connaissances.

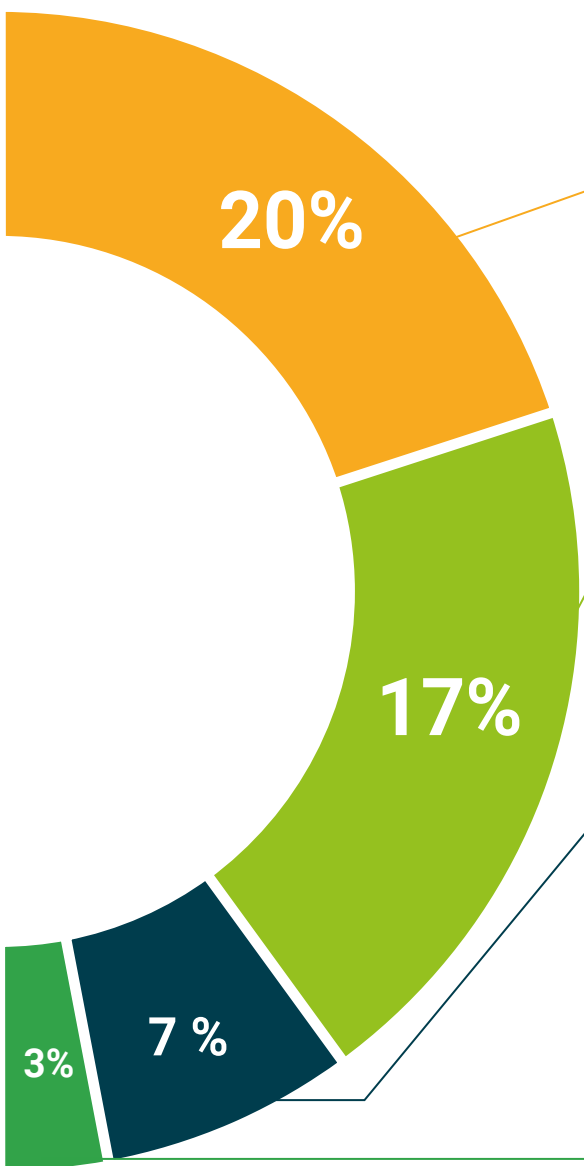
Ce système éducatif unique pour la présentation de contenu multimédia a été récompensé par Microsoft en tant que "European Success Story".



Bibliographie complémentaire

Articles récents, documents de consensus et directives internationales, entre autres. Dans la bibliothèque virtuelle de TECH, l'étudiant aura accès à tout ce dont il a besoin pour compléter sa formation.





Études de cas dirigées par des experts

Un apprentissage efficace doit nécessairement être contextuel. Pour cette raison, TECH présente le développement de cas réels dans lesquels l'expert guidera l'étudiant à travers le développement de la prise en charge et la résolution de différentes situations: une manière claire et directe d'atteindre le plus haut degré de compréhension.



Testing & Retesting

Les connaissances de l'étudiant sont périodiquement évaluées et réévaluées tout au long du programme, par le biais d'activités et d'exercices d'évaluation et d'auto-évaluation, afin que l'étudiant puisse vérifier comment il atteint ses objectifs.



Cours magistraux

Il existe des preuves scientifiques de l'utilité de l'observation par un tiers expert. La méthode "Learning from an Expert" renforce les connaissances et la mémoire, et donne confiance dans les futures décisions difficiles.



Guides d'action rapide

À TECH nous vous proposons les contenus les plus pertinents du cours sous forme de feuilles de travail ou de guides d'action rapide. Un moyen synthétique, pratique et efficace pour vous permettre de progresser dans votre apprentissage.



06 Diplôme

Le Certificat Avancé en Pathologie du Système Endocrinien, Digestif et Urinaire chez le Chat vous garantit, en plus de la formation la plus rigoureuse et la plus actuelle, l'accès à un diplôme universitaire de Certificat Avancé délivré par TECH Université Technologique.



“

Finalisez cette formation avec succès et recevez votre Certificat Avancé sans avoir à vous soucier des déplacements ou des démarches administratives”

Ce **Certificat Avancé en Pathologie du Système Endocrinien, Digestif et Urinaire chez le Chat** contient le programme le plus complet et le plus à jour du marché.

Après avoir réussi l'évaluation, l'étudiant recevra par courrier postal* avec accusé de réception son correspondant diplôme de **Certificat Avancé** délivré par **TECH Université Technologique**.

Le diplôme délivré par **TECH Université Technologique** indiquera la note obtenue lors du Certificat Avancé, et répond aux exigences communément demandées par les bourses d'emploi, les concours et les commissions d'évaluation des carrières professionnelles.

Diplôme: **Certificat Avancé en Pathologie du Système Endocrinien, Digestif et Urinaire chez le Chat**

N.° d'heures officielles: **450 h.**



future
santé confiance personnes
éducation information tuteurs
garantie accréditation enseignement
institutions technologie apprentissage
communauté engagement
service personnalisé innovation
connaissance présent qualité
en ligne formation
développement institutions
classe virtuelle langues

tech université
technologique

Certificat Avancé

Pathologie du Système
Endocrinien, Digestif
et Urinaire chez le Chat

- » Modalité: en ligne
- » Durée: 6 mois
- » Qualification: TECH Université Technologique
- » Intensité: 16h/semaine
- » Horaire: à votre rythme
- » Examens: en ligne

Certificat Avancé

Pathologie du Système
Endocrinien, Digestif et
Urinaire chez le Chat

