

Certificat Avancé

Ophthalmologie Équine des Maladies Intraoculaires





Certificat Avancé Ophtalmologie Équine des Maladies Intraoculaires

- » Modalité: en ligne
- » Durée: 6 mois
- » Qualification: TECH Université Technologique
- » Horaire: à votre rythme
- » Examens: en ligne

Accès au site web: www.techtitute.com/fr/veterinaire/diplome-universite/diplome-universite-ophtalmologie-equine-maladies-intraoculaires

Sommaire

01

Présentation du programme

Page 4

02

Programme d'études

Page 8

03

Objectifs

Page 14

04

Opportunités de carrière

Page 18

05

Méthodologie d'étude

Page 22

06

Corps Enseignant

Page 32

07

Diplôme

Page 36

01

Présentation du programme

L'Ophthalmologie Équine a connu des avancées significatives au cours des dernières décennies, en particulier dans le diagnostic et le traitement des maladies intraoculaires. Selon l'*American College of Veterinary Ophthalmologists (ACVO)*, ces maladies sont responsables d'une proportion considérable des cas de perte de vision chez les chevaux, avec des implications à la fois cliniques et économiques. Motivé à fournir les concepts les plus remarquables dans ce domaine, TECH a développé ce cours de troisième cycle qui se présente comme une occasion unique de se plonger dans un domaine spécialisé d'une importance vitale pour la santé oculaire des chevaux. Cette qualification, enseignée 100% en ligne et avec un contenu entièrement mis à jour, fournira des connaissances avancées sur la gestion de conditions complexes telles que l'Uvéite, la Cataracte et le Glaucome, entre autres.



“

Vous souhaitez diagnostiquer et traiter les pathologies qui affectent la vision et la qualité de vie des chevaux? Ce programme 100% en ligne vous donnera l'élan nécessaire pour atteindre vos objectifs professionnels. Rejoignez TECH dès maintenant!"

L'Ophtalmologie Équine des Maladies Intraoculaires est cruciale pour les vétérinaires, car elle leur fournit les outils nécessaires pour détecter ces maladies à un stade précoce, appliquer des traitements efficaces et améliorer le pronostic des chevaux affectés. Elle offre également une approche globale pour répondre aux besoins spécifiques de l'Ophtalmologie chez les chevaux, en optimisant leur guérison et en garantissant leur santé visuelle à long terme. En bref, cette spécialité contribue à garantir la santé visuelle des équidés, à protéger leur bien-être et à maximiser leur capacité productive et sportive.

Ce Certificat Avancé en Ophtalmologie Équine des Maladies Intraoculaires de TECH offre une formation unique et spécialisée qui profitera aux professionnels intéressés par cette discipline exceptionnelle. Grâce à un contenu de haute qualité et actualisé, le programme fournit aux étudiants les connaissances et les compétences nécessaires pour diagnostiquer et traiter efficacement les maladies intraoculaires équine, un domaine en constante évolution et très demandé. Le diplôme ne forme pas seulement les étudiants aux techniques de diagnostic et de traitement, mais offre également des outils pratiques pour travailler en équipe avec d'autres spécialistes tels que des ophtalmologues et des chirurgiens, dans des cliniques ou des centres vétérinaires.

À l'issue de ce programme, les spécialistes acquerront une connaissance approfondie des pathologies oculaires complexes et sauront appliquer des traitements innovants qui peuvent faire la différence pour la santé et les performances des chevaux. Grâce à cette approche, les diplômés seront préparés à identifier les signes précoces de maladies qui peuvent être difficiles à détecter, ce qui leur permettra d'intervenir rapidement et efficacement, en améliorant de manière significative la qualité de vie des animaux et en prévenant les complications à long terme.

En outre, le mode 100% en ligne offre une expérience d'apprentissage flexible et très efficace, conçue pour répondre aux besoins des professionnels qui souhaitent se spécialiser sans compromettre leurs responsabilités professionnelles. Cette expérience est complétée par la méthodologie innovante *Relearning*, une approche pédagogique qui permet une formation plus approfondie et plus durable.

Ce **Certificat Avancé en Ophtalmologie Équine des Maladies Intraoculaires** contient le programme scientifique le plus complet et le plus actualisé du marché. Ses caractéristiques sont les suivantes:

- ♦ Le développement d'études de cas présentées par des experts ayant une maîtrise profonde de l'Ophtalmologie Équine des Maladies Intraoculaires
- ♦ Les contenus graphiques, schématiques et éminemment pratiques de l'ouvrage fournissent des informations scientifiques et pratiques sur les disciplines essentielles à la pratique professionnelle
- ♦ Exercices pratiques permettant de réaliser le processus d'auto-évaluation afin d'améliorer l'apprentissage
- ♦ Il met l'accent sur les méthodologies innovantes
- ♦ Cours théoriques, questions à l'expert, forums de discussion sur des sujets controversés et travail de réflexion individuel
- ♦ La possibilité d'accéder aux contenus depuis n'importe quel appareil fixe ou portable doté d'une connexion internet



La possibilité d'actualiser vos connaissances de n'importe où et d'accéder à un contenu innovant et de haute qualité fait de ce cours de troisième cycle l'option idéale pour le développement de votre carrière en Ophtalmologie Équine"

“

Ce programme transformera votre carrière vétérinaire. Vous serez en mesure de diagnostiquer et de traiter les maladies intraoculaires chez les chevaux grâce à la flexibilité de la formation en ligne. Boostez votre avenir professionnel dès aujourd'hui!"

Le corps enseignant du programme comprend des professionnels du secteur qui apportent à cette formation leur expérience professionnelle, ainsi que des spécialistes reconnus de sociétés de référence et d'universités prestigieuses.

Grâce à son contenu multimédia développé avec les dernières technologies éducatives, les spécialistes bénéficieront d'un apprentissage situé et contextuel, ainsi, ils se formeront dans un environnement simulé qui leur permettra d'apprendre en immersion et de s'entraîner dans des situations réelles.

La conception de ce programme est axée sur l'Apprentissage par les Problèmes, grâce auquel le professionnel doit essayer de résoudre les différentes situations de la pratique professionnelle qui se présentent tout au long du programme académique. Pour ce faire, l'étudiant sera assisté d'un innovant système de vidéos interactives, créé par des experts reconnus.

La santé oculaire des équidés est importante. Grâce au meilleur matériel pédagogique disponible sur le marché académique, vous deviendrez un expert en ophtalmologie équine et ferez passer votre pratique vétérinaire au niveau supérieur.

L'Ophtalmologie Équine vous passionne? Spécialisez-vous dans les maladies intraoculaires et faites passer votre carrière au niveau supérieur grâce à ce programme. Vous progresserez dans votre profession sans renoncer à vos responsabilités.



02

Programme d'études

Le programme d'études fournira des connaissances complètes et spécialisées, abordant les principes fondamentaux de la gestion oculaire des équidés. Tout au long du programme, les professionnels mettront l'accent sur des sujets clés qui leur permettront d'exceller dans un domaine de plus en plus important en Médecine Vétérinaire. Parmi les principaux sujets abordés figurent l'anatomie et la physiologie oculaires équin, les structures spécifiques de l'œil équin, leur fonctionnement et les particularités qui les différencient des autres espèces. Ils apprendront également en profondeur les diagnostics cliniques et d'imagerie, en mettant l'accent sur les technologies avancées telles que l'échographie oculaire et la tomographie par cohérence optique, entre autres.

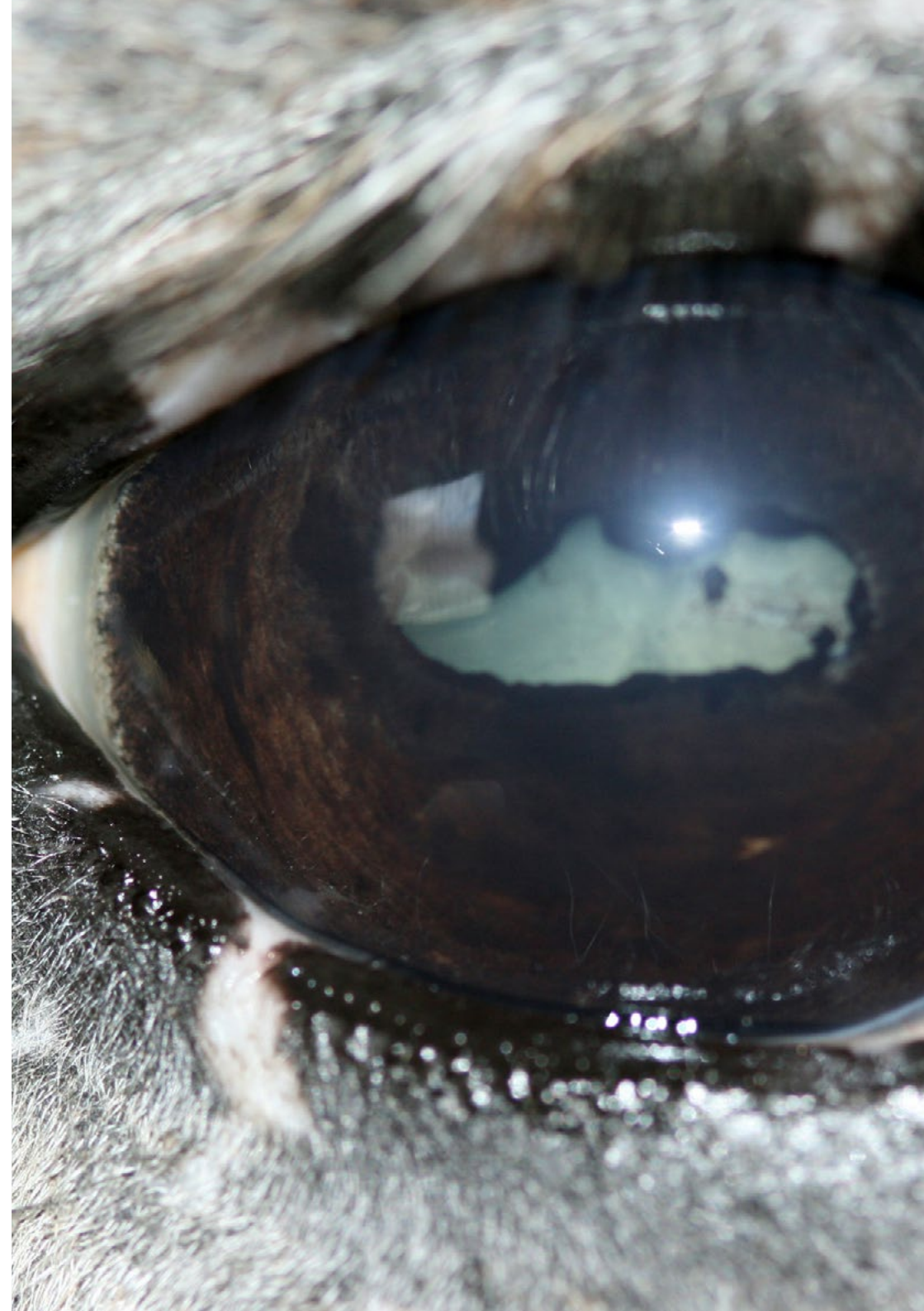


“

Vous disposerez d'un matériel d'étude actualisé qui vous permettra de maîtriser la gestion oculaire équine et d'évoluer dans un domaine clé de la Médecine Vétérinaire"

Module 1. Maladies et Chirurgie de l'Uvée Antérieure chez les Équidés

- 1.1. Physiologie et Examen Oculaire appliqués à l'Uvée Antérieure Équine
 - 1.1.1. L'Uvée Antérieure
 - 1.1.2. Physiologie de l'uvée antérieure
 - 1.1.2.1. Formation de l'humeur aqueuse
 - 1.1.2.2. Accommodation du cristallin
 - 1.1.2.3. Barrière hémato-aqueuse
 - 1.1.3. Examen oculaire relatif à l'uvée antérieure
 - 1.1.3.1. Biomicroscopie
 - 1.1.3.2. Tonométrie
 - 1.1.3.3. Échographie oculaire
- 1.2. Anomalies congénitales et développementales de l'Uvée antérieure chez les Équidés
 - 1.2.1. Développement embryonnaire de l'uvée antérieure
 - 1.2.2. Anomalies congénitales
 - 1.2.2.1. Aniridie
 - 1.2.2.2. Hétérochromie de l'iris
 - 1.2.2.3. Membranes pupillaires persistantes
 - 1.2.2.4. Hypolasie vs colobome
 - 1.2.2.5. Anomalie de Peter
 - 1.2.2.6. Kystes uvéaux
 - 1.2.3. Syndrome des anomalies congénitales multiples des Rocky Mountain
- 1.3. Maladies inflammatoires de l'uvée chez les Équidés
 - 1.3.1. Maladies inflammatoires de l'Uvée
 - 1.3.2. Signes cliniques de l'uvéite antérieure aiguë
 - 1.3.3. Diagnostic différentiel de l'uvéite antérieure aiguë
- 1.4. Maladies inflammatoires de l'Uvée chez les Équidés. Protocole, Traitement et Suites
 - 1.4.1. Protocole de diagnostic de l'uvéite antérieure aiguë
 - 1.4.2. Traitement médical de l'uvéite antérieure aiguë
 - 1.4.3. Séquelles de l'uvéite antérieure aiguë: quand l'uvéite devient chronique
- 1.5. Uvéite Récurrente équine (URE)
 - 1.5.1. Signification de l'Uvéite Récurrente Équine (URE)
 - 1.5.2. Classification de l'URE
 - 1.5.2.1. Présentation classique
 - 1.5.2.2. Présentation insidieuse
 - 1.5.2.3. Présentation ultérieure



- 1.6. Uvéite Récurrente Équine (URE). Physiopathologie et Histopathologie
 - 1.6.1. Physiopathologie et Histopathologie de l'Uvéite Récurrente Équine (URE)
 - 1.6.2. Physiopathologie de l'URE
 - 1.6.3. Histopathologie de l'URE
- 1.7. Uvéite Récurrente Équine (URE). Traitement et Pronostic
 - 1.7.1. Traitement médical de l' ERU
 - 1.7.2. Traitement chirurgical de l' ERU
 - 1.7.3. Pronostic de l'URE
- 1.8. Iridocyclite hétérochrome Équine avec kératite secondaire (HIK)
 - 1.8.1. Signes cliniques de l'HIK
 - 1.8.2. Physiopathologie de l'HIK
 - 1.8.3. Traitement de l'HIK
 - 1.8.4. Pronostic de l'HIK
- 1.9. Traumatisme uvéal chez les Équidés
 - 1.9.1. Signes cliniques
 - 1.9.2. Physiopathologie du traumatisme aigu
 - 1.9.3. Traitement médical des traumatismes uvéaux
 - 1.9.4. Pronostic des traumatismes uvéaux
- 1.10. Maladies néoplasiques de l'uvée équine
 - 1.10.1. Tumeurs primaires du neuroectoderme
 - 1.10.2. Tumeurs mélanocytaires
 - 1.10.3. Tumeurs non mélanocytaires
 - 1.10.4. Tumeurs métastatiques

Module 2. Maladies et Chirurgie du Cristallin chez les Équidés

- 2.1. Embryologie du Cristallin des Équidés
 - 2.1.1. Embryologie du Cristallin des Équidés
 - 2.1.2. Histologie de la lentille
 - 2.1.3. Altérations du développement lenticulaire
- 2.2. Physiologie du cristallin chez les Équidés
 - 2.2.1. Métabolisme du cristallin
 - 2.2.2. Altérations du métabolisme du cristallin
 - 2.2.3. Transparence et réfraction de la lentille
- 2.3. Examen du cristallin chez les Équidés
 - 2.3.1. Limites de l'examen sur le terrain
 - 2.3.2. Dilatation pupillaire, pharmacologie des dilatateurs de l'iris et des cycloplégiques
 - 2.3.3. Évaluation du cristallin à la lampe à fente
 - 2.3.4. Dilatation du cristallin avec rétroillumination directe
 - 2.3.5. Particularités de l'examen chez les nouveau-nés
- 2.4. Altérations de la transparence lenticulaire chez les Équidés
 - 2.4.1. Troubles congénitaux
 - 2.4.2. Troubles héréditaires
 - 2.4.3. Troubles acquis
- 2.5. Altérations de la transparence lenticulaire chez les Équidés: Cataractes
 - 2.5.1. Extralenticulaires
 - 2.5.2. Capsulolenticulaires
 - 2.5.3. Lenticulaires
 - 2.5.3.1. Cataractes focales
 - 2.5.3.2. Lignes de suture de la cataracte
 - 2.5.3.3. Cataractes axiales
 - 2.5.3.4. Cataractes traumatiques
 - 2.5.3.5. Cataractes complètes
- 2.6. Altérations anatomiques du cristallin, luxation et subluxation du cristallin chez les Équidés
 - 2.6.1. Troubles congénitaux
 - 2.6.2. Troubles héréditaires
 - 2.6.3. Troubles acquis

- 2.7. Autres modifications lenticulaires chez les Équidés
 - 2.7.1. Rupture de la capsule lenticulaire
 - 2.7.2. Vacuoles sous-capsulaires antérieures
 - 2.7.3. Lamination corticale concentrique
 - 2.7.4. Résultats physiologiques associés à l'âge
 - 2.7.5. Évaluation des lésions lors de l'examen préalable à l'achat
- 2.8. Chirurgie de la cataracte chez les Équidés
 - 2.8.1. Indications
 - 2.8.2. Tests de diagnostic préalables
 - 2.8.3. Procédure chirurgicale
 - 2.8.4. Complications
 - 2.8.5. Gestion post-chirurgicale
- 2.9. Chirurgie de la luxation du cristallin antérieur chez les Équidés
 - 2.9.1. Indications
 - 2.9.2. Procédure chirurgicale
 - 2.9.3. Complications et gestion post-chirurgicale
- 2.10. Prise en charge médicale des patients atteints de cataracte non opérable chez les Équidés
 - 2.10.1. Uvéite phacolytique
 - 2.10.2. Glaucome secondaire à la cataracte
 - 2.10.3. Pharmacologie de l'uvéite phacolytique

Module 3. Maladies et Chirurgie du Vitré et de la Rétine chez les Équidés

- 3.1. Physiologie du vitré et de la rétine chez les Équidés
 - 3.1.1. Rétine et vitré
 - 3.1.2. Nerf optique
 - 3.1.3. Vascularisation du segment postérieur
 - 3.1.4. Structure du vitré
 - 3.1.5. La choroïde
- 3.2. Méthodes de Diagnostic du Segment Postérieur chez les Équidés
 - 3.2.1. Examen à la lampe à fente
 - 3.2.2. Ophtalmoscopie directe et indirecte
 - 3.2.3. Rétinographie
 - 3.2.4. Angiographie à la fluorescéine
 - 3.2.5. Échographie oculaire pour évaluer le vitré et la rétine
 - 3.2.6. Tomographie par cohérence optique (OCT)
 - 3.2.7. Tomographie Axiale Informatisée (CT), Imagerie par Résonance Magnétique (IRM)
 - 3.2.8. Études électrophysiologiques oculaires. Électrorétinographie, Potentiels évoqués visuels
- 3.3. Pathologies Congénitales du Segment Postérieur chez les Equidés
 - 3.3.1. Dysplasie rétinienne
 - 3.3.2. Colobomes de la rétine et du nerf optique
 - 3.3.3. Persistance de l'artère hyaloïde
 - 3.3.4. Hémorragies sous-rétiniennes chez les nouveau-nés
 - 3.3.5. Décollement congénital de la rétine
 - 3.3.6. Congenital Stationary Night Blindness (CSNB)
 - 3.3.7. Dysgénésie du segment antérieur et sa relation avec les anomalies du segment postérieur

- 3.4. Chorioretinite et Décollement de la Rétine chez les Équidés
 - 3.4.1. Chorioretinite: causes, diagnostic et traitement
 - 3.4.2. Décollement de la rétine: types, diagnostic et options thérapeutiques
 - 3.4.3. Changements associés à l'uvéite récurrente équine (URE)
 - 3.4.4. Séquelles de chorioretinite et de décollement
- 3.5. Dégénérescences Rétiniennes et Vitréennes chez les Équidés
 - 3.5.1. Dégénérescence rétinienne liée à l'âge (rétinopathie sénile)
 - 3.5.2. Dégénérescence rétinienne associée à l'URE
 - 3.5.3. Dégénérescence rétinienne due à des carences nutritionnelles
 - 3.5.4. Dégénérescence rétinienne liée à la maladie du motoneurone équin
 - 3.5.5. Changements dégénératifs associés à une maladie systémique
 - 3.5.6. Dégénérescence du vitré chez les chevaux gériatriques
 - 3.5.7. Photic Head Shaking et leur relation possible avec la rétine
- 3.6. Maladies Inflammatoires du Segment Postérieur et du Vitré chez les Équidés
 - 3.6.1. Chorioretinite: causes et diagnostic
 - 3.6.2. Vitrite: causes, diagnostic et traitement
 - 3.6.3. Névrite optique inflammatoire
 - 3.6.4. Inflammation chorioretinienne dans l'uvéite récurrente équine (URE)
 - 3.6.5. Modifications inflammatoires du vitré
- 3.7. Lésions Traumatiques et Néoplasmes du Segment Postérieur chez les Équidés
 - 3.7.1. Diagnostic des traumatismes du segment postérieur
 - 3.7.2. Détachements rétiniens post-traumatiques
 - 3.7.3. Évaluation des hémorragies intraoculaires
 - 3.7.4. Diagnostic et traitement des ruptures oculaires
 - 3.7.5. Néoplasmes du segment postérieur
- 3.8. Maladies du Nerf Optique chez les Équidés
 - 3.8.1. Neuropathies optiques chez les équidés
 - 3.8.2. Névrite optique exsudative
 - 3.8.3. Névrite optique
 - 3.8.4. Atrophie du nerf optique
 - 3.8.5. Neuropathie optique proliférative
 - 3.8.6. Neuropathie optique ischémique
 - 3.8.7. Neuropathie optique traumatique
- 3.9. Maladies Héréditaires du Segment Postérieur chez les Équidés
 - 3.9.1. Maladies rétiniennes héréditaires
 - 3.9.2. Affections héréditaires du vitré
 - 3.9.3. Diagnostic et prévention des troubles héréditaires
- 3.10. Prise en charge des Chevaux Aveugles
 - 3.10.1. Adaptation des chevaux aveugles
 - 3.10.2. Techniques d'entraînement et de rééducation
 - 3.10.3. Soins spécifiques et sécurité pour les chevaux malvoyants



Vous voulez relever les défis de l'ophtalmologie équine en toute confiance? Ce syllabus vous donnera un avantage compétitif, vous positionnant comme une référence dans votre domaine de spécialisation"

03

Objectifs

Ce Certificat Avancé préparera des professionnels hautement qualifiés dans le diagnostic, le traitement et la gestion des pathologies oculaires équine. Grâce à une approche globale, ils développeront des compétences pour identifier et traiter des maladies intraoculaires complexes telles que le Glaucome ou l'Uvéite Récurrenente Équine, des conditions qui nécessitent une prise en charge spécialisée et précise. Les diplômés apprendront à utiliser des outils de diagnostic avancés, tels que l'échographie oculaire et la tomographie par cohérence optique, qui sont essentiels pour détecter les altérations avec une plus grande précision et anticiper les complications possibles.



“

TECH s'appuie sur une méthodologie en ligne innovante et sur le Relearning axé sur les résultats, qui vous permettront d'atteindre votre plein potentiel et d'exceller dans le domaine de l'Ophtalmologie Équine"



Objectifs généraux

- ♦ Maîtriser les bases anatomiques et physiologiques du système oculaire équin pour une compréhension globale de son fonctionnement
- ♦ Identifier avec précision les principales maladies intraoculaires affectant les chevaux
- ♦ Appliquer des techniques de diagnostic avancées telles que l'échographie oculaire et la tomographie par cohérence optique
- ♦ Concevoir des plans de traitement efficaces pour des affections telles que le glaucome et l'uvéite récurrente équine
- ♦ Développer des compétences dans des procédures chirurgicales ophtalmologiques équines spécifiques
- ♦ Mettre en œuvre des protocoles de prévention afin de minimiser l'impact des facteurs environnementaux et génétiques sur la santé oculaire
- ♦ Analyser des cas cliniques complexes afin de formuler des stratégies thérapeutiques personnalisées
- ♦ Consolider les compétences pour mener des projets de recherche et de gestion en ophtalmologie équine



Avec une garantie d'employabilité de 99%, TECH vous assure de maximiser vos opportunités de carrière en Ophtalmologie Équine à l'issue de cette qualification complète”





Objectifs spécifiques

Module 1. Maladies et Chirurgie de l'Uvée Antérieure chez les Équidés

- ◆ Diagnostiquer les maladies inflammatoires et dégénératives de l'uvée antérieure chez les équidés
- ◆ Évaluer les traitements médicaux et chirurgicaux des pathologies de l'uvée antérieure
- ◆ Appliquer des techniques de diagnostic avancées pour évaluer la santé de l'uvée antérieure
- ◆ Concevoir des plans thérapeutiques complets pour la gestion de l'uvéite chez les équidés

Module 2. Maladies et Chirurgie du Cristallin chez les Équidés

- ◆ Reconnaître les pathologies du cristallin telles que les cataractes et les dislocations chez les équidés
- ◆ Évaluer les procédures chirurgicales innovantes pour traiter les maladies du cristallin
- ◆ Mettre en œuvre des protocoles diagnostiques et thérapeutiques efficaces pour les troubles du cristallin
- ◆ Analyser les facteurs de risque associés aux maladies du cristallin chez les équidés

Module 3. Maladies et Chirurgie du Vitré et de la Rétine chez les Équidés

- ◆ Identifier les pathologies du vitré et de la rétine qui affectent la vision chez les équidés
- ◆ Concevoir des stratégies de diagnostic pour évaluer les maladies du fond d'œil chez les équidés
- ◆ Évaluer les techniques chirurgicales avancées pour traiter les lésions du vitré et de la rétine
- ◆ Mettre en œuvre des plans de traitement pour les affections rétinienne chez les équidés

04

Opportunités de carrière

Ce diplôme ouvre la porte à un monde d'opportunités professionnelles dans l'un des domaines les plus spécialisés de la Médecine Vétérinaire. À l'issue de leur formation, les diplômés seront prêts à travailler en tant que spécialistes dans des cliniques vétérinaires, des hôpitaux équins et des centres de haute performance, où les pathologies intraoculaires sont une préoccupation constante. Ils seront également en mesure de mener des recherches innovantes dans le domaine de l'Ophtalmologie Équine, de contribuer aux progrès des traitements et de faire partie d'équipes de consultation spécialisées dans la santé oculaire des chevaux. Les possibilités de carrière ne se limitent pas aux soins directs, mais comprennent également des rôles de recherche et de formation.





“

Grâce à une formation solide et spécifique, ce programme vous propulsera dans un domaine hautement spécialisé, vous assurant une carrière réussie avec de multiples opportunités de carrière”

Profil des diplômés

Le diplômé sera un professionnel hautement qualifié, spécialisé dans le diagnostic et le traitement des maladies oculaires complexes chez les chevaux. Grâce à une approche complète et actualisée, le professionnel disposera des connaissances et des compétences nécessaires pour identifier, évaluer et gérer les principales pathologies intraoculaires affectant les équidés, depuis le diagnostic précoce jusqu'aux interventions chirurgicales avancées. En outre, il sera en mesure d'appliquer des techniques de diagnostic de pointe, telles que l'échographie oculaire et la tomographie par cohérence optique, pour s'attaquer à des cas cliniques complexes.

Votre profil professionnel sera prêt à exceller dans le domaine compétitif de la Médecine Vétérinaire Équine, en faisant une différence significative dans la santé oculaire des chevaux.

- ♦ **Compétences en matière d'analyse critique:** Développer la capacité à évaluer des cas cliniques complexes, à interpréter les données et à diagnostiquer avec précision les maladies intraoculaires chez les chevaux
- ♦ **Aptitude au travail d'équipe:** Encourager la collaboration avec d'autres professionnels de la santé équine, en formant des équipes multidisciplinaires pour fournir un traitement complet et personnalisé
- ♦ **Communication efficace:** Améliorer la capacité à communiquer clairement et précisément les diagnostics, les traitements et les progrès aux propriétaires de chevaux et aux collègues vétérinaires
- ♦ **Recherche appliquée:** Acquérir des compétences dans la recherche de nouvelles techniques et de nouveaux traitements en Ophtalmologie Équine, en contribuant à l'avancement du domaine par le biais d'études innovantes



À l'issue du programme diplômant, vous serez en mesure d'appliquer vos connaissances et vos compétences aux postes suivants:

- 1. Vétérinaire spécialisé en ophtalmologie équine:** Il est responsable du diagnostic, du traitement et de la gestion des maladies oculaires chez les chevaux, en utilisant des techniques avancées pour résoudre les pathologies intraoculaires.
Responsabilité: Diagnostiquer et traiter les maladies oculaires chez les chevaux, en utilisant des techniques avancées pour résoudre les pathologies intraoculaires complexes.
- 2. Chirurgien ophtalmologiste équin:** Effectue des interventions chirurgicales spécialisées sur les yeux des chevaux, en résolvant avec précision les cas complexes de maladies intraoculaires.
Responsabilité: Effectuer des interventions chirurgicales sur les yeux des chevaux, en gérant les complications intraoculaires avec précision et soin.
- 3. Vétérinaire consultant en santé oculaire équine:** Il fournira des conseils d'expert aux cliniques vétérinaires et aux hôpitaux sur la gestion des pathologies oculaires chez les chevaux.
Responsabilité: Conseiller les cliniques vétérinaires et les hôpitaux sur le diagnostic et le traitement des maladies oculaires équines, en fournissant des recommandations de spécialistes.
- 4. Chercheur en ophtalmologie équine:** Développera et contribuera à des études scientifiques axées sur de nouvelles techniques de diagnostic et de traitement des maladies oculaires équines.
Responsabilité: Mener des recherches pour faire progresser les connaissances sur les maladies oculaires équines et mettre au point de nouveaux traitements et de nouvelles technologies.
- 5. Directeur d'une clinique vétérinaire spécialisée:** Il dirigera une clinique spécialisée dans les soins oculaires équins, dirigera des équipes et proposera des solutions innovantes dans le domaine de l'ophtalmologie.

Responsabilité: Superviser le fonctionnement d'une clinique ophtalmologique équine, gérer l'équipement et assurer des soins de qualité aux patients équins.

- 6. Spécialiste de la rééducation oculaire équine:** Il travaillera à la guérison et au traitement post-chirurgical des maladies intraoculaires, en concevant des plans de rééducation adaptés aux besoins du cheval.

Responsabilité: Concevoir et mettre en œuvre des plans de rééducation oculaire post-chirurgicale, en optimisant le rétablissement des chevaux après des interventions ophtalmologiques.

- 7. Conseiller en ophtalmologie équine:** Formera d'autres vétérinaires et professionnels de la santé équine aux dernières techniques et avancées dans le traitement des maladies oculaires.

Responsabilité: Former les vétérinaires et les professionnels de la santé équine aux dernières techniques et avancées en matière d'ophtalmologie équine.

- 8. Responsable de la recherche et du développement dans le domaine de la santé oculaire des équidés:** Il développera des produits et des technologies innovants pour améliorer le diagnostic et le traitement des maladies oculaires des équidés dans des centres de recherche ou des entreprises du secteur.

Responsabilité: Développer et tester de nouvelles technologies et de nouveaux traitements pour améliorer le diagnostic et le traitement des maladies oculaires équines.

Opportunités académiques et de recherche

En plus de tous les emplois auxquels vous pourrez prétendre en étudiant ce Certificat Avancé de TECH, vous pourrez également poursuivre une solide carrière universitaire et de recherche. Après avoir terminé ce programme universitaire, vous serez prêt à poursuivre vos études dans ce domaine de connaissances et à obtenir ainsi, progressivement, d'autres mérites scientifiques.

05

Méthodologie d'étude

TECH est la première université au monde à combiner la méthodologie des **case studies** avec **Relearning**, un système d'apprentissage 100% en ligne basé sur la répétition guidée.

Cette stratégie d'enseignement innovante est conçue pour offrir aux professionnels la possibilité d'actualiser leurs connaissances et de développer leurs compétences de manière intensive et rigoureuse. Un modèle d'apprentissage qui place l'étudiant au centre du processus académique et lui donne le rôle principal, en s'adaptant à ses besoins et en laissant de côté les méthodologies plus conventionnelles.



“

TECH vous prépare à relever de nouveaux défis dans des environnements incertains et à réussir votre carrière”

L'étudiant: la priorité de tous les programmes de TECH

Dans la méthodologie d'étude de TECH, l'étudiant est le protagoniste absolu. Les outils pédagogiques de chaque programme ont été sélectionnés en tenant compte des exigences de temps, de disponibilité et de rigueur académique que demandent les étudiants d'aujourd'hui et les emplois les plus compétitifs du marché.

Avec le modèle éducatif asynchrone de TECH, c'est l'étudiant qui choisit le temps qu'il consacre à l'étude, la manière dont il décide d'établir ses routines et tout cela dans le confort de l'appareil électronique de son choix. L'étudiant n'a pas besoin d'assister à des cours en direct, auxquels il ne peut souvent pas assister. Les activités d'apprentissage se dérouleront à votre convenance. Vous pouvez toujours décider quand et où étudier.

“

À TECH, vous n'aurez PAS de cours en direct (auxquelles vous ne pourrez jamais assister)”



Les programmes d'études les plus complets au niveau international

TECH se caractérise par l'offre des itinéraires académiques les plus complets dans l'environnement universitaire. Cette exhaustivité est obtenue grâce à la création de programmes d'études qui couvrent non seulement les connaissances essentielles, mais aussi les dernières innovations dans chaque domaine.

Grâce à une mise à jour constante, ces programmes permettent aux étudiants de suivre les évolutions du marché et d'acquérir les compétences les plus appréciées par les employeurs. Ainsi, les diplômés de TECH reçoivent une préparation complète qui leur donne un avantage concurrentiel significatif pour progresser dans leur carrière.

De plus, ils peuvent le faire à partir de n'importe quel appareil, PC, tablette ou smartphone.

“

Le modèle de TECH est asynchrone, de sorte que vous pouvez étudier sur votre PC, votre tablette ou votre smartphone où vous voulez, quand vous voulez et aussi longtemps que vous le voulez”

Case studies ou Méthode des cas

La méthode des cas est le système d'apprentissage le plus utilisé par les meilleures écoles de commerce du monde. Développée en 1912 pour que les étudiants en Droit n'apprennent pas seulement le droit sur la base d'un contenu théorique, sa fonction était également de leur présenter des situations réelles et complexes. De cette manière, ils pouvaient prendre des décisions en connaissance de cause et porter des jugements de valeur sur la manière de les résoudre. Elle a été établie comme méthode d'enseignement standard à Harvard en 1924.

Avec ce modèle d'enseignement, ce sont les étudiants eux-mêmes qui construisent leurs compétences professionnelles grâce à des stratégies telles que *Learning by doing* ou le *Design Thinking*, utilisées par d'autres institutions renommées telles que Yale ou Stanford.

Cette méthode orientée vers l'action sera appliquée tout au long du parcours académique de l'étudiant avec TECH. Vous serez ainsi confronté à de multiples situations de la vie réelle et devrez intégrer des connaissances, faire des recherches, argumenter et défendre vos idées et vos décisions. Il s'agissait de répondre à la question de savoir comment ils agiraient lorsqu'ils seraient confrontés à des événements spécifiques complexes dans le cadre de leur travail quotidien.



Méthode Relearning

Chez TECH, les *case studies* sont complétées par la meilleure méthode d'enseignement 100% en ligne: le *Relearning*.

Cette méthode s'écarte des techniques d'enseignement traditionnelles pour placer l'apprenant au centre de l'équation, en lui fournissant le meilleur contenu sous différents formats. De cette façon, il est en mesure de revoir et de répéter les concepts clés de chaque matière et d'apprendre à les appliquer dans un environnement réel.

Dans le même ordre d'idées, et selon de multiples recherches scientifiques, la répétition est le meilleur moyen d'apprendre. C'est pourquoi TECH propose entre 8 et 16 répétitions de chaque concept clé au sein d'une même leçon, présentées d'une manière différente, afin de garantir que les connaissances sont pleinement intégrées au cours du processus d'étude.

Le Relearning vous permettra d'apprendre plus facilement et de manière plus productive tout en développant un esprit critique, en défendant des arguments et en contrastant des opinions: une équation directe vers le succès.



Un Campus Virtuel 100% en ligne avec les meilleures ressources didactiques

Pour appliquer efficacement sa méthodologie, TECH se concentre à fournir aux diplômés du matériel pédagogique sous différents formats: textes, vidéos interactives, illustrations et cartes de connaissances, entre autres. Tous ces supports sont conçus par des enseignants qualifiés qui axent leur travail sur la combinaison de cas réels avec la résolution de situations complexes par la simulation, l'étude de contextes appliqués à chaque carrière professionnelle et l'apprentissage basé sur la répétition, par le biais d'audios, de présentations, d'animations, d'images, etc.

Les dernières données scientifiques dans le domaine des Neurosciences soulignent l'importance de prendre en compte le lieu et le contexte d'accès au contenu avant d'entamer un nouveau processus d'apprentissage. La possibilité d'ajuster ces variables de manière personnalisée aide les gens à se souvenir et à stocker les connaissances dans l'hippocampe pour une rétention à long terme. Il s'agit d'un modèle intitulé *Neurocognitive context-dependent e-learning* qui est sciemment appliqué dans le cadre de ce diplôme universitaire.

D'autre part, toujours dans le but de favoriser au maximum les contacts entre mentors et mentorés, un large éventail de possibilités de communication est offert, en temps réel et en différé (messagerie interne, forums de discussion, service téléphonique, contact par courrier électronique avec le secrétariat technique, chat et vidéoconférence).

De même, ce Campus Virtuel très complet permettra aux étudiants TECH d'organiser leurs horaires d'études en fonction de leurs disponibilités personnelles ou de leurs obligations professionnelles. De cette manière, ils auront un contrôle global des contenus académiques et de leurs outils didactiques, mis en fonction de leur mise à jour professionnelle accélérée.



Le mode d'étude en ligne de ce programme vous permettra d'organiser votre temps et votre rythme d'apprentissage, en l'adaptant à votre emploi du temps"

L'efficacité de la méthode est justifiée par quatre acquis fondamentaux:

1. Les étudiants qui suivent cette méthode parviennent non seulement à assimiler les concepts, mais aussi à développer leur capacité mentale au moyen d'exercices pour évaluer des situations réelles et appliquer leurs connaissances.
2. L'apprentissage est solidement traduit en compétences pratiques ce qui permet à l'étudiant de mieux s'intégrer dans le monde réel.
3. L'assimilation des idées et des concepts est rendue plus facile et plus efficace, grâce à l'utilisation de situations issues de la réalité.
4. Le sentiment d'efficacité de l'effort investi devient un stimulus très important pour les étudiants, qui se traduit par un plus grand intérêt pour l'apprentissage et une augmentation du temps passé à travailler sur le cours.

La méthodologie universitaire la mieux évaluée par ses étudiants

Les résultats de ce modèle académique innovant sont visibles dans les niveaux de satisfaction générale des diplômés de TECH.

L'évaluation par les étudiants de la qualité de l'enseignement, de la qualité du matériel, de la structure du cours et des objectifs est excellente. Il n'est pas surprenant que l'institution soit devenue l'université la mieux évaluée par ses étudiants selon l'indice global score, obtenant une note de 4,9 sur 5.

Accédez aux contenus de l'étude depuis n'importe quel appareil disposant d'une connexion Internet (ordinateur, tablette, smartphone) grâce au fait que TECH est à la pointe de la technologie et de l'enseignement.

Vous pourrez apprendre grâce aux avantages offerts par les environnements d'apprentissage simulés et à l'approche de l'apprentissage par observation: le Learning from an expert.



Ainsi, le meilleur matériel pédagogique, minutieusement préparé, sera disponible dans le cadre de ce programme:



Matériel didactique

Tous les contenus didactiques sont créés par les spécialistes qui enseignent les cours. Ils ont été conçus en exclusivité pour le programme afin que le développement didactique soit vraiment spécifique et concret.

Ces contenus sont ensuite appliqués au format audiovisuel afin de mettre en place notre mode de travail en ligne, avec les dernières techniques qui nous permettent de vous offrir une grande qualité dans chacune des pièces que nous mettrons à votre service.



Pratique des aptitudes et des compétences

Vous effectuerez des activités visant à développer des compétences et des aptitudes spécifiques dans chaque domaine. Pratiques et dynamiques permettant d'acquérir et de développer les compétences et les capacités qu'un spécialiste doit acquérir dans le cadre de la mondialisation dans laquelle nous vivons.



Résumés interactifs

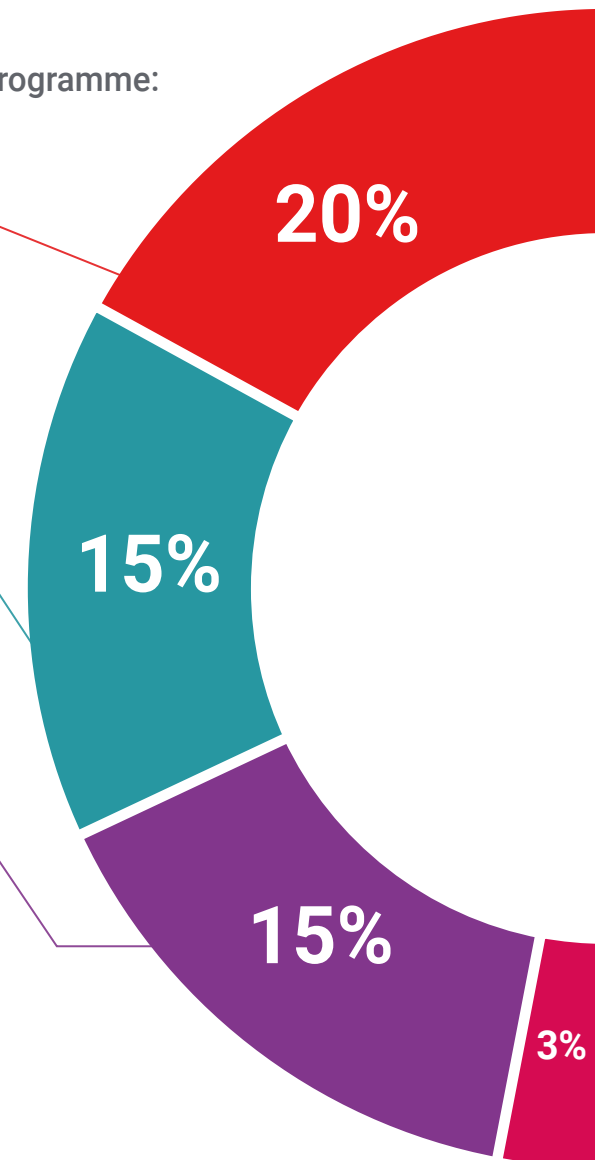
Nous présentons les contenus de manière attrayante et dynamique dans des dossiers multimédias qui incluent de l'audio, des vidéos, des images, des diagrammes et des cartes conceptuelles afin de consolider les connaissances.

Ce système éducatif unique de présentation de contenu multimédia a été récompensé par Microsoft en tant que «European Success Story».



Lectures complémentaires

Articles récents, documents de consensus, guides internationaux, etc... Dans notre bibliothèque virtuelle, vous aurez accès à tout ce dont vous avez besoin pour compléter votre formation.





Case Studies

Vous réaliserez une sélection des meilleures *case studies* dans le domaine. Des cas présentés, analysés et encadrés par les meilleurs spécialistes internationaux.



Testing & Retesting

Nous évaluons et réévaluons périodiquement vos connaissances tout au long du programme. Nous le faisons sur 3 des 4 niveaux de la Pyramide de Miller.



Cours magistraux

Il existe des preuves scientifiques de l'utilité de l'observation par un tiers expert. La méthode *Learning from an Expert* permet au professionnel de renforcer ses connaissances ainsi que sa mémoire, puis lui permet d'avoir davantage confiance en lui concernant la prise de décisions difficiles.



Guides d'action rapide

TECH propose les contenus les plus pertinents du programme sous forme de fiches de travail ou de guides d'action rapide. Un moyen synthétique, pratique et efficace pour vous permettre de progresser dans votre apprentissage.



06

Corps Enseignant

Le corps professoral est composé d'experts de renommée internationale ayant une grande expérience de la pratique clinique et de la recherche avancée. Ainsi, le corps professoral dispose non seulement d'une solide formation académique, mais il est également à la pointe des dernières avancées en matière de diagnostic et de traitement des pathologies oculaires chez les chevaux. Par conséquent, leur approche actualisée permet aux diplômés de se former directement auprès de ceux qui font la différence dans le domaine de l'Ophtalmologie Équine. En outre, les membres de la faculté offrent un apprentissage proche, accessible et spécialisé, garantissant que chaque diplômé reçoit la meilleure formation possible.



“

Les membres du corps enseignant de TECH combinent expérience et connaissances de pointe, garantissant une préparation complète pour relever avec succès les défis du monde professionnel”

Direction



Dr Arteaga Sancho, Kevin

- Ophthalmologue Principal au CityU VMC
- Expert en Sciences Fondamentales en Ophtalmologie de l'Université de Californie
- Spécialiste en Ophtalmologie Vétérinaire de l'Université de Barcelone
- Master en Médecine des Petits Animaux de l'Université de Murcie
- Licence en Médecine Vétérinaire de l'Université CEU de Valence

Professeurs

Dr Cantero, Francisco

- Ophthalmologue Vétérinaire à Anicura Ars Veterinaria et Anicura Glories
- Expert en Altérations du Segment Postérieur par l'UAB
- Expert en Ultrasonographie Oculaire et UBM par SEOVET
- Expert en Diagnostic Ophtalmologique Équin par Ocularvet
- Spécialiste en Ophtalmologie Vétérinaire par l'European Board of Veterinary Specialization (EBVS)
- Licence en Médecine Vétérinaire de l'Université de Saint-Jacques-de-Compostelle

Dr Matas Riera, Màrian

- Administratrice - Associée Fondatrice de Memvet - Services d'Ophtalmologie Itinérance Équine à Majorque
- Spécialiste en Éducation Vétérinaire par le Royal Veterinary College
- Spécialiste en Ophtalmologie Vétérinaire de l'UAB
- Diplôme par l'European College of Veterinary Ophthalmology
- Licence en Médecine et Sciences Vétérinaires de l'Université Autonome de Barcelone (UAB)
- Rédactrice en Chef du Journal de l'AVEPA (Association Vétérinaire des Spécialistes des Petits Animaux)

Dr Guarnizo Barrionuevo, Carla Pamela

- ◆ Assistante Technique Vétérinaire (ATV) à l'Institut Vétérinaire Ophtalmologique (IVO)
- ◆ Experte en Échographie Oculaire au Centre Oftalmovet
- ◆ Experte en Analyses de Laboratoire à la Clinique Vétérinaire de CONSERVET
- ◆ Experte en Échographie Oculaire à GENOV
- ◆ Spécialiste en Neurologie, Ophtalmologie et Reproduction des Petits Animaux de l'Université Autonome de Barcelone
- ◆ Spécialiste en Soins Intensifs et Dermatologie à l'Université Autonome de Barcelone
- ◆ Spécialiste en Ophtalmologie Vétérinaire Avancée
- ◆ Diplôme en Ophtalmologie Vétérinaire de l'Université Catholique de Salta
- ◆ Licence en Médecine Vétérinaire et Zootechnie de l'Université Péruvienne Cayetano Heredia

Dr Castilla Rey, Laura

- ◆ Vétérinaire dans le Service d'Ophtalmologie et de Soutien à MEMVET
- ◆ Experte en Microchirurgie de la Cornée et Gonioimplantation à SEOVET
- ◆ Experte en Échographie Abdominale de Base chez les Petits Animaux par le Quadam Institute
- ◆ Licence en Médecine Vétérinaire de l'Université de Cordoue
- ◆ Certificat d'Ophtalmologie Vétérinaire (CCOV) de l'Université Autonome de Barcelone
- ◆ Membre de: Association Espagnole d'Ophtalmologie Vétérinaire (SEOVET)

Dr Simó Vesperinas, María

- ◆ Vétérinaire des Urgences à Vets Now Emergency Hospital. Manchester
- ◆ Vétérinaire en Médecine Générale à l'Hôpital Vétérinaire Canis Gérone, Espagne
- ◆ Séjours au Texas A&M Veterinary Medical Teaching Hospital
- ◆ Diplôme en Médecine Vétérinaire de l'Université Autonome de Barcelone
- ◆ Cours pratique de Microchirurgie en Pathologie Cornéenne à l'Institut de Microchirurgie Oculaire (IMO)
- ◆ Congrès d'Ophtalmologie Vétérinaire: "Manifestations oculaires de maladies systémiques", organisée à l'Institut de microchirurgie oculaire (IMO)
- ◆ Diplôme de troisième cycle en Ophtalmologie Vétérinaire de British Small Animal Veterinary Association

Dr Simó Doménech, Francisco José

- ◆ Directeur Médical et Créateur de l'Institut Vétérinaire Ophtalmologique (IVO)
- ◆ Ophtalmologue Vétérinaire chez Long Island Veterinary Specialists New York
- ◆ Collaboration avec le Département R&D des Laboratoires Alcon. El Masnou, Espagne
- ◆ Collaborations avec le centre expérimental des Laboratoires Harlan
- ◆ Licence en Sciences Vétérinaires de l'Université de Saragosse
- ◆ Diplôme d'Etudes Supérieures en Ophtalmologie Vétérinaire de l'Université Autonome de Barcelone
- ◆ Résidences à la Faculté Vétérinaire de Toulouse, chez le Dr Marc Simon à Paris et au Service d'Ophtalmologie de Long Island Veterinary Specialists à New York
- ◆ Accrédité par l'Association des Vétérinaires Espagnols Spécialistes des Petits Animaux (AVEPA) en tant que Spécialiste en Ophtalmologie Vétérinaire
- ◆ Membre de: Société Espagnole d'Ophtalmologie Vétérinaire (SEOVET)

07 Diplôme

Le Certificat Avancé en Ophtalmologie Équine des Maladies Intraoculaires garantit, outre la formation la plus rigoureuse et la plus actualisée, l'accès à un diplôme de Certificat Avancé délivré par TECH Université Technologique.



“

Terminez ce programme avec succès et obtenez votre diplôme universitaire sans avoir à vous déplacer ou à passer par des procédures fastidieuses"

Ce **Certificat Avancé en Ophtalmologie Équine des Maladies Intraoculaires** contient le programme scientifique le plus complet et le actualisé du marché.

Après avoir passé l'évaluation, l'étudiant recevra par courrier* avec accusé de réception son diplôme de **Certificat Avancé** délivrée par **TECH Université Technologique**.

Le diplôme délivré par **TECH Université Technologique** indiquera la note obtenue lors du Certificat Avancé, et répond aux exigences communément demandées par les bourses d'emploi, les concours et les commissions d'évaluation des carrières professionnelles.

Diplôme: **Certificat Avancé en Ophtalmologie Équine des Maladies Intraoculaires**

Modalité: **en ligne**

Durée: **6 mois**



*Si l'étudiant souhaite que son diplôme version papier possède l'Apostille de La Haye, TECH EDUCATION fera les démarches nécessaires pour son obtention moyennant un coût supplémentaire.

future
santé confiance personnes
éducation information tuteurs
garantie accréditation enseignement
institutions technologie apprentissage
communauté engagement
service personnalisé innovation
connaissance présent qualité
en ligne formation
développement institutions
classe virtuelle langues

tech université
technologique

Certificat Avancé
Ophtalmologie Équine
des Maladies Intraoculaires

- » Modalité: en ligne
- » Durée: 6 mois
- » Qualification: TECH Université Technologique
- » Horaire: à votre rythme
- » Examens: en ligne

Certificat Avancé

Ophtalmologie Équine des Maladies Intraoculaires

