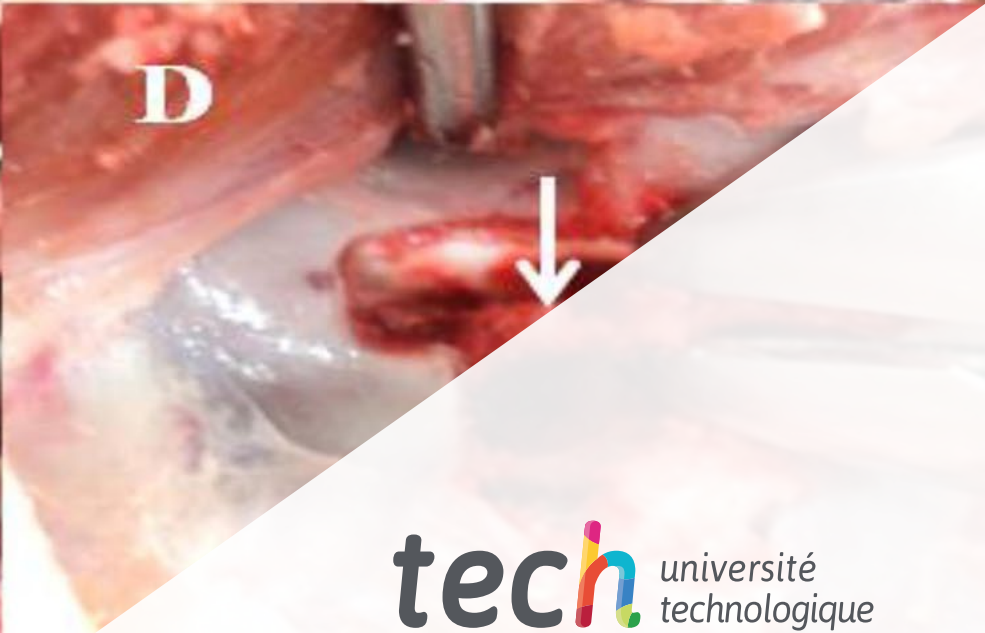
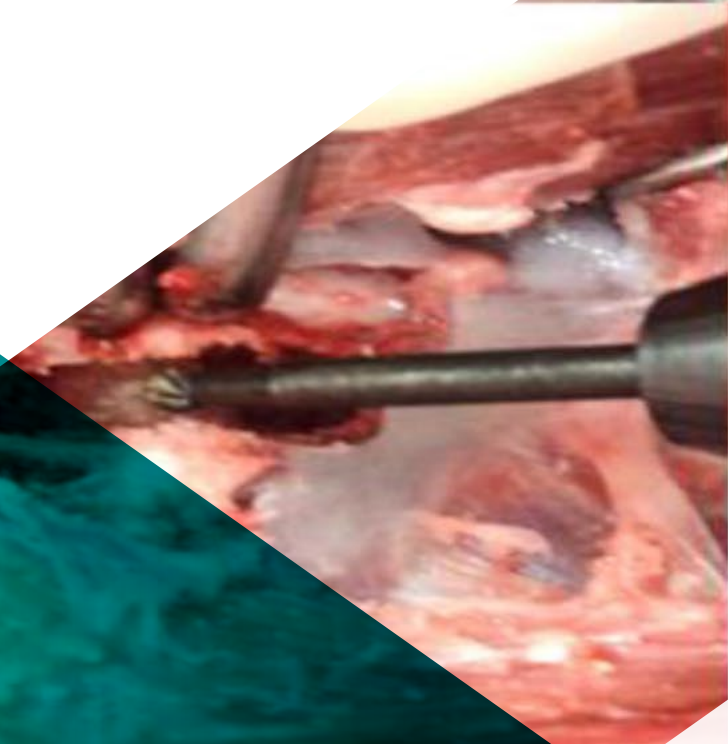


Certificat

Pathologies de la Moelle Épinière chez les Petits Animaux





Certificat

Pathologies de la Moelle Épinière chez les Petits Animaux

- » Modalité: en ligne
- » Durée: 6 semaines
- » Qualification: TECH Université Technologique
- » Intensité: 16h/semaine
- » Horaire: à votre rythme
- » Examens: en ligne

Accès au site web: www.techtitute.com/fr/veterinaire/cours/pathologies-moelle-epiniere-petits-animaux

Sommaire

01

Présentation

page 4

02

Objectifs

page 8

03

Direction de la formation

page 12

04

Structure et contenu

page 16

05

Méthodologie

page 20

06

Diplôme

page 28

01

Présentation

Ce programme hautement qualifié analyse en profondeur toutes les pathologies qui peuvent affecter la moelle épinière chez les petits animaux. Dans ce domaine, les myélopathies sont un groupe de pathologies très fréquentes dans la consultation de neurologie, étant essentiel de savoir comment reconnaître leur affectation, quels segments sont affectés et quelles sont les étiologies possibles et le traitement. Avec cette étude complète, l'étudiant apprendra tous les nouveaux développements dans ce domaine et comment les appliquer, avec qualité et sécurité.



“

Une étude de grande qualité qui représente la plus grande compilation de connaissances de pointe sur les pathologies de la moelle épinière pour les vétérinaires, dans le cadre d'un cours intensif et hautement qualifié"

Une des pathologies les plus fréquentes sont les hernies discales chez le chien, ce module analyse en profondeur les types de hernies et leurs traitements possibles. Une importance particulière est accordée aux cas inflammatoires, la conception d'un diagnostic et d'un traitement corrects étant très importante.

Il examine les types les plus courants de néoplasie rachidienne, leur diagnostic et leur traitement, ainsi que les anomalies congénitales les plus courantes et la gestion des traumatismes de la moelle épinière.

La conception de ce cours met l'accent sur deux pathologies très fréquentes touchant la moelle épinière cervicale: la spondylomyélopathie cervicale caudale et la luxation atlantoaxiale, cette dernière étant plus fréquente chez les races de chiens Toy.

Les thèmes et les cas cliniques présentés, ainsi que leur résolution, sont fondés sur l'expérience pratique des enseignants et sur les dernières avancées de la recherche et du développement qui enrichissent ce domaine de travail.

Toutes les connaissances sont présentées à travers un contenu multimédia de haute qualité, l'analyse de cas cliniques préparés par les conférenciers, des master classes et des techniques vidéo qui permettent d'échanger des connaissances et des expériences, de maintenir et d'actualiser le niveau de formation de ses membres, de créer des protocoles d'action et de diffuser les développements les plus importants en matière de médecine d'urgence pour les petits animaux.



Des pathologies les plus courantes, comme les hernies discales, aux plus rares, ce diplôme vous permettra d'actualiser vos compétences d'intervention dans ce domaine complexe"

Ce **Certificat en Pathologie de la Moelle Épinière chez les Petits Animaux** offre les caractéristiques d'une programme scientifique, pédagogique et technologique de haut niveau. Ce sont là quelques-unes de ses caractéristiques les plus remarquables:

- ♦ Dernières technologies en matière de softwares d'enseignement en ligne
- ♦ Système d'enseignement intensément visuel, soutenu par des contenus graphiques et schématiques faciles à assimiler et à comprendre
- ♦ Développement d'études de cas présentées par des experts actifs
- ♦ Systèmes vidéo interactifs de pointe
- ♦ Enseignement basé sur la télépratique
- ♦ Systèmes de mise à jour et de recyclage continus
- ♦ Apprentissage autorégulé: compatibilité totale avec d'autres professions
- ♦ Exercices pratiques pour l'auto-évaluation et la vérification de l'apprentissage
- ♦ Groupes de soutien et synergies éducatives : questions à l'expert, forums de discussion et de connaissances
- ♦ Communication avec l'enseignant et travail de réflexion individuel
- ♦ Les contenus sont disponibles à partir de tout appareil fixe ou portable doté d'une connexion internet
- ♦ Banques de documents justificatifs disponibles en permanence, y compris après le programme

“ *Une étude complète incluant les néoplasmes rachidiens les plus fréquents, avec les formes de diagnostic et de traitement les plus efficaces à l'heure actuelle* ”

Le corps enseignant des TECH est composé de professionnels issus de différents domaines liés à cette spécialité. De cette manière TECH s'assure de vous offrir aux étudiants l'objectif de mise à jour constant des visons. Un cadre multidisciplinaire de professionnels formés et expérimentés dans des environnements différents, qui développeront les connaissances théoriques, de manière efficace, mais, surtout, mettront au service du cours les connaissances pratiques issues de leur propre expérience: une des qualités différentielles de cette renouvellement.

Cette maîtrise du sujet est complétée par l'efficacité de la conception méthodologique de ce Certificat. Conçu par une équipe pluridisciplinaire d'experts en *e-learning* il intègre les dernières avancées en matière de technologie éducative. Ainsi, vous pourrez étudier avec une gamme d'outils multimédias polyvalents qui vous donneront l'opérabilité dont vous avez besoin.

Le design de ce programme centre sur l'Apprentissage par Problèmes: une approche qui conçoit l'apprentissage comme un processus éminemment pratique. Pour y parvenir à distance, nous utiliserons la télépratique: à l'aide d'un innovant système de vidéos interactives et en *apprenant auprès d'un expert*, vous allez pouvoir acquérir les connaissances comme si vous y étiez vraiment. Un concept qui vous permet d'intégrer et de fixer votre apprentissage de manière plus réaliste et permanente.

Apprenez des experts, en observant, grâce à des systèmes en ligne de haute qualité, la manière réelle d'appliquer les différentes techniques et procédures.

Apprenez à votre propre rythme, dans le cadre d'un processus qui combine intensité et flexibilité pour vous permettre d'apprendre de manière confortable et durable.



02 Objectifs

En quelques semaines, acquérez les connaissances les plus récentes en matière de recherche scientifique et de développement technologique dans les techniques de diagnostic et d'intervention dans les pathologies neurologiques chez les petits animaux. L'objectif est de générer des connaissances spécialisées chez l'étudiant, en créant une base bien structurée pour identifier les signes cliniques associés à chaque localisation neurologique et être capable d'établir une liste de diagnostics différentiels, en agissant correctement pour obtenir le meilleur pronostic possible chez les patients.





“

Inclure dans votre capacité de travail, les techniques les plus innovantes dans l'approche des pathologies de la moelle épinière"



Objectifs généraux

- Renforcer les notions de localisation et de signes cliniques caractéristiques des myélopathies
- Définir et présenter les différentes étiologies des myélopathies
- Gérer et traiter les différents types de hernies discales
- Analyser les différents tests diagnostiques nécessaires et leur interprétation pour les différentes causes de pathologies de la moelle épinière

“

En fournissant des soins spécialisés dans le domaine de la neurologie, vous augmenterez la qualité des soins et la satisfaction de vos patients”





Objectifs spécifiques

- ◆ Déterminer la gestion des différentes thérapeutiques pour les diverses pathologies de la moelle épinière
- ◆ Développer les maladies vasculaires, inflammatoires et infectieuses de la moelle épinière
- ◆ Décrire la prise en charge des traumatismes de la colonne vertébrale
- ◆ Analyser les maladies métaboliques et dégénératives de la moelle épinière
- ◆ Identifier les différents types de hernies discales et leur prise en charge
- ◆ Examiner les anomalies congénitales affectant la moelle épinière, la pathogénie et la gestion de la spondylomyélopathie cervicale caudale et de la dislocation atlantoaxiale

“

*Inscrivez-vous à ce programme
et apprenez auprès des meilleurs
professionnels du secteur”*



03

Direction de la formation

Une occasion exceptionnelle d'apprendre avec un corps enseignant du plus haut niveau, choisi pour son expérience avérée. Des professionnels de différents domaines et compétences qui composent un ensemble multidisciplinaire complet. Une occasion unique d'apprendre des meilleurs.





“

Nos enseignants sont des experts dans ce domaine et seront chargés de vous accompagner dans vos études, en soutenant votre apprentissage de manière directe”

Directeur Invité International

L'intérêt du Docteur Steven de Decker pour la **Neurologie Vétérinaire** a fait de lui l'une des figures les plus importantes dans ce domaine au niveau mondial. Il a participé à de nombreux congrès internationaux, dont le Singapore Vet Show, la plus grande conférence vétérinaire du continent asiatique.

Sa pertinence est telle qu'il est devenu **Président de la Société Britannique de Neurologie Vétérinaire**. Il est également professeur principal et chef du service de Neurologie et Neurochirurgie au Royal Veterinary College, considéré comme l'une des institutions vétérinaires les plus importantes au monde.

Ses principaux domaines de recherche sont les troubles de la colonne vertébrale et la neurochirurgie, et ses recherches se sont concentrées sur le diagnostic et le traitement de la spondylomyélopathie associée aux disques cervicaux ou syndrome de Wobbler chez les chiens. Ses études les plus citées traitent de la prévalence des malformations vertébrales thoraciques, de la méningo-encéphalomyélite d'origine inconnue et des diverticules arachnoïdiens chez les chiens.



Dr De Decker, Steven

- Chef et Professeur du Service de Neurologie et de Neurochirurgie au Royal Veterinary College - Hertfordshire, Royaume-Uni
- Ancien Président de la Société Britannique de Neurologie Vétérinaire
- Docteur en Neurologie et Neurochirurgie Vétérinaire de l'Université de Gand, Belgique
- Diplômé de l'Université de Gand, Belgique

“

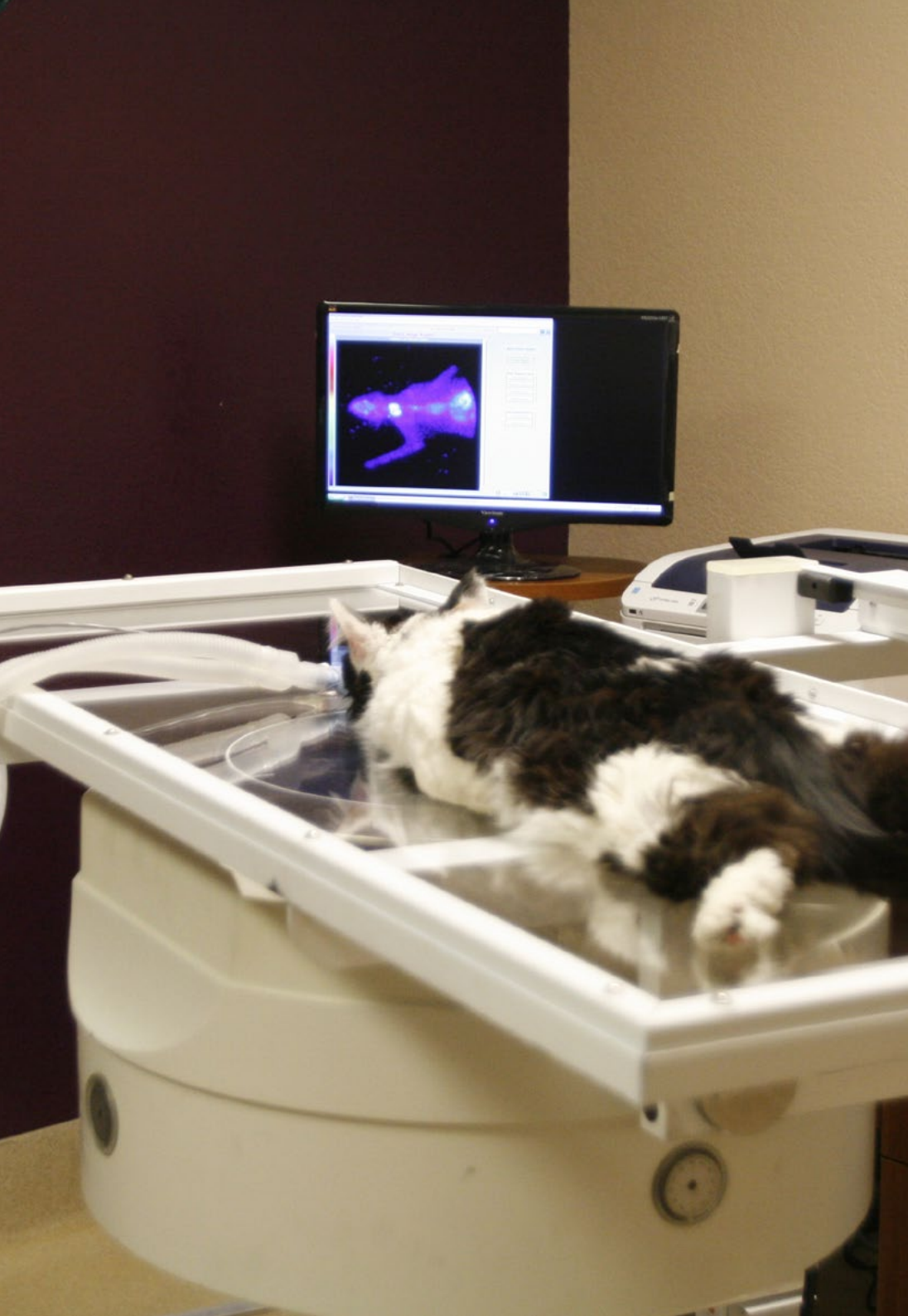
Grâce à TECH, vous pourrez apprendre avec les meilleurs professionnels du monde”

Direction



Dr Moya García, Sergio

- Doctorant à la chaire de chirurgie de la Faculté de médecine vétérinaire de Cordoue
- Membre du Collège royal des vétérinaires (MRCVS)
- Membre du Groupe d'Endoscopie (GEA) de l'Association des Vétérinaires Spécialistes des Petits Animaux (GEA-AVEPA) Membre du Groupe d'Endoscopie (GEA) de l'Association des Vétérinaires Spécialistes des Petits Animaux (GEA-AVEPA)
- Membre de la section des petits animaux du Collège officiel des vétérinaires de Malaga depuis 2014
- Responsable de la formation ATV pour l'AVEPA. Postgraduate en Neurologie par l'Ecole Européenne des Etudes Vétérinaires Postgraduate (ESVP). Master en recherche clinique et thérapeutique de l'Université de Las Palmas de Gran Canaria
- Diplôme de spécialiste vétérinaire en endoscopie et chirurgie mini-invasive de l'université d'Estrémadure
- Directeur des soins de l'hôpital de jour Vetersalud Dr. Moya et chef du service de neurologie de l'hôpital vétérinaire Bluecare
- Poursuit actuellement l'accréditation en neurologie par l'AVEPA



Professeurs

Dr Ródenas González, Sergio

- ♦ Diplômé de l'Université vétérinaire de Cáceres (Uex) et a effectué un stage dans le service de chirurgie de la même faculté.
- ♦ Doctorat en neurologie à la faculté de médecine vétérinaire de Maisons Alfort ;
- ♦ Séjours dans des universités américaines et des centres de référence européens dans les départements de neurologie et de neurologie (Université de Davis Californie, Pennsylvanie, Guelph (OVC), Animal Health Trust, etc.)
- ♦ Diplôme ECVN et spécialiste européen en neurologie vétérinaire
- ♦ 2 ans dans un centre de référence en Angleterre (SCVS) dans le département de neurologie et de la neurochirurgie
- ♦ Un an d'enseignement clinique en neurologie et neurochirurgie à la Faculté de médecine vétérinaire de l'Université de Montréal (Canada)
- ♦ Au Canada, responsable de la neurologie et de la neurochirurgie dans deux centres de référence, tout en poursuivant son travail en Angleterre pendant deux ans
- ♦ Nombreuses publications nationales et internationales et conférencier à de nombreux congrès internationaux de neurologie et de neurochirurgie vétérinaires

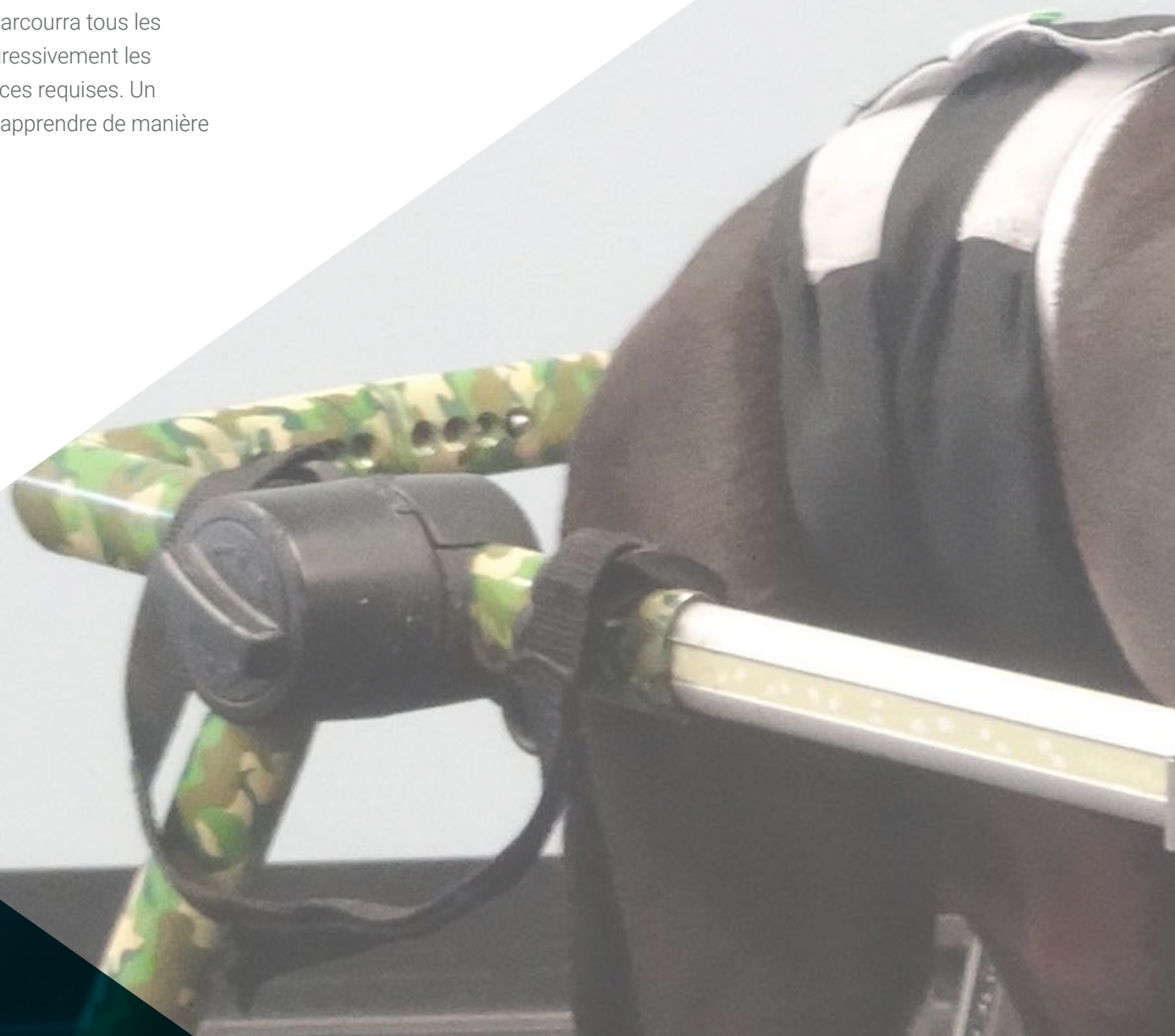


Vos professeurs pendant la formation sont des spécialistes actifs, spécialisés dans les meilleures universités et centres internationaux: une occasion unique à ne pas manquer"

04

Structure et contenu

Grâce à un programme d'études complet et spécifique, l'étudiant parcourra tous les domaines d'apprentissage essentiels proposés, en acquérant progressivement les compétences nécessaires pour mettre en pratique les connaissances requises. Un schéma d'apprentissage très bien développé qui vous permettra d'apprendre de manière continue, efficace et adaptée à vos besoins.



“

Tous les sujets de ce diplôme ont été développés de manière à ce que vous appreniez en permanence, transformant les études en véritables compétences”

Module 1 Pathologies de la moelle épinière

- 1.1. Localisation de base, troubles de la marche, choc spinal
 - 1.1.1. Signes cliniques selon la localisation
 - 1.1.2. Choc spinal et choc de Schiff Sherrington
- 1.2. Maladies vasculaires de la moelle épinière
 - 1.2.1. Embolie fibrocartilagineuse
 - 1.2.2. Myélopathies hémorragiques ou saignantes
- 1.3. Maladies inflammatoires
 - 1.3.1. Méningomyélite granulomateuse
 - 1.3.2. Méningite-artérite répondant aux stéroïdes
- 1.4. Maladies infectieuses
 - 1.4.1. Maladies virales
 - 1.4.2. Maladies bactériennes
 - 1.4.3. Maladies à protozoaires
 - 1.4.4. Maladies fongiques
- 1.5. Traumatisme rachidien
 - 1.5.1. Aspects importants
 - 1.5.2. Physiopathologie
 - 1.5.3. Anomalies congénitales de la moelle épinière
 - 1.5.3.1 Hémi-vertébrés
 - 1.5.3.2 Diverticules arachnoïdiens et autres maladies
- 1.6. Maladies métaboliques
 - 1.6.1. Primaire
 - 1.6.2. Acquisitions
- 1.7. Tumeurs de la moelle épinière
 - 1.7.1. Types de néoplasmes



- 1.8. Myélopathie dégénérative et autres anomalies dégénératives
 - 1.8.1. Myélopathie dégénérative
 - 1.8.2. Autres anomalies dégénératives
- 1.9. Hernie discale
 - 1.9.1. Hansen I
 - 1.9.2. Hansen II
 - 1.9.3. ANNPE, HNPE
- 1.10. Spondylomyélopathie cervicale et luxation atlantoaxiale
 - 1.10.1. Étiologie
 - 1.10.2. Pathogenèse et signes cliniques

“

Soyez au courant de tous les centres d'intérêt dont vous avez besoin pour mettre à jour votre intervention dans Pathologies de la moelle épinière chez les petits animaux"



05

Méthodologie

Ce programme de formation offre une manière différente d'apprendre. Notre méthodologie est développée à travers un mode d'apprentissage cyclique: ***Le Relearning.***

Ce système d'enseignement est utilisé, par exemple, dans les écoles de médecine les plus prestigieuses du monde et a été considéré comme l'un des plus efficaces par des publications de premier plan telles que le ***New England Journal of Medicine.***





“

Découvrez le Relearning, un système qui abandonne l'apprentissage linéaire conventionnel pour vous emmener à travers des systèmes d'enseignement cycliques: une façon d'apprendre qui s'est avérée extrêmement efficace, en particulier dans les matières qui nécessitent une mémorisation"

À TECH, nous utilisons la méthode des cas

Face à une situation donnée, que doit faire un professionnel? Tout au long du programme, vous serez confronté à de multiples cas cliniques simulés, basés sur des patients réels, dans lesquels vous devrez enquêter, établir des hypothèses et, enfin, résoudre la situation. Il existe de nombreuses preuves scientifiques de l'efficacité de cette méthode. Les spécialistes apprennent mieux, plus rapidement et plus durablement dans le temps.

Avec TECH, vous ferez l'expérience d'une méthode d'apprentissage qui révolutionne les fondements des universités traditionnelles du monde entier.



Selon le Dr Gérvas, le cas clinique est la présentation commentée d'un patient, ou d'un groupe de patients, qui devient un "cas", un exemple ou un modèle illustrant une composante clinique particulière, soit en raison de son pouvoir pédagogique, soit en raison de sa singularité ou de sa rareté. Il est essentiel que le cas soit ancré dans la vie professionnelle actuelle, en essayant de recréer les conditions réelles de la pratique professionnelle vétérinaire.

“

Saviez-vous que cette méthode a été développée en 1912 à Harvard pour les étudiants en Droit? La méthode des cas consiste à présenter aux apprenants des situations réelles complexes pour qu'ils s'entraînent à prendre des décisions et pour qu'ils soient capables de justifier la manière de les résoudre. En 1924, elle a été établie comme une méthode d'enseignement standard à Harvard"

L'efficacité de la méthode est justifiée par quatre acquis fondamentaux:

1. Les vétérinaires qui suivent cette méthode parviennent non seulement à assimiler les concepts, mais aussi à développer leur capacité mentale au moyen d'exercices pour évaluer des situations réelles et appliquer leurs connaissances.
2. L'apprentissage est solidement traduit en compétences pratiques ce qui permet à l'étudiant de mieux s'intégrer dans le monde réel.
3. Grâce à l'utilisation de situations issues de la réalité, on obtient une assimilation plus simple et plus efficace des idées et des concepts.
4. Le sentiment d'efficacité de l'effort investi devient un stimulus très important pour les vétérinaire, qui se traduit par un plus grand intérêt pour l'apprentissage et une augmentation du temps consacré au travail sur le cours.



Relearning Methodology

TECH renforce l'utilisation de la méthode des cas avec la meilleure méthodologie d'enseignement 100% en ligne du moment: Relearning.

Cette université est la première au monde à combiner des études de cas cliniques avec un système d'apprentissage 100% en ligne basé sur la répétition, combinant un minimum de 8 éléments différents dans chaque leçon, ce qui constitue une véritable révolution par rapport à la simple étude et analyse de cas.



Le vétérinaire apprendra par le biais de cas réels et de la résolution de situations complexes dans des environnements d'apprentissage simulés. Ces simulations sont développées à l'aide de logiciels de pointe pour faciliter l'apprentissage par immersion.

Selon les indicateurs de qualité de la meilleure université en ligne du monde hispanophone (Columbia University). La méthode Relearning, à la pointe de la pédagogie mondiale, a réussi à améliorer le niveau de satisfaction globale des professionnels finalisant leurs études.

Cette méthodologie a permis de former plus de 65.000 vétérinaires avec un succès sans précédent dans toutes les spécialités cliniques, quelle que soit la charge chirurgicale. Notre méthodologie d'enseignement est développée dans un environnement très exigeant, avec un corps étudiant universitaire au profil socio-économique élevé et dont l'âge moyen est de 43,5 ans.

Le Relearning vous permettra d'apprendre avec moins d'efforts et plus de performance, en vous impliquant davantage dans votre formation, en développant un esprit critique, en défendant des arguments et en contrastant des opinions: une équation directe vers le succès.

Dans notre programme, l'apprentissage n'est pas un processus linéaire mais il se déroule en spirale (nous apprenons, désapprenons, oublions et réapprenons). Par conséquent, ils combinent chacun de ces éléments de manière concentrique.

Selon les normes internationales les plus élevées, la note globale de notre système d'apprentissage est de 8,01.



Ce programme offre le meilleur matériel pédagogique, soigneusement préparé pour les professionnels:



Support d'étude

Tous les contenus didactiques sont créés par les spécialistes qui enseignent les cours. Ils ont été conçus en exclusivité pour la formation afin que le développement didactique soit vraiment spécifique et concret.

Ces contenus sont ensuite appliqués au format audiovisuel, pour créer la méthode de travail TECH en ligne. Tout cela, élaboré avec les dernières techniques afin d'offrir des éléments de haute qualité dans chacun des supports qui sont mis à la disposition de l'apprenant.



Les dernières techniques et procédures en vidéo

À TECH, nous vous rapprochons des dernières techniques, des dernières avancées pédagogiques et de l'avant-garde des techniques et procédures vétérinaires actuelles. Tout cela, à la première personne, expliqué et détaillé rigoureusement pour atteindre une compréhension complète et une assimilation optimale. Et surtout, vous pouvez les regarder autant de fois que vous le souhaitez.



Résumés interactifs

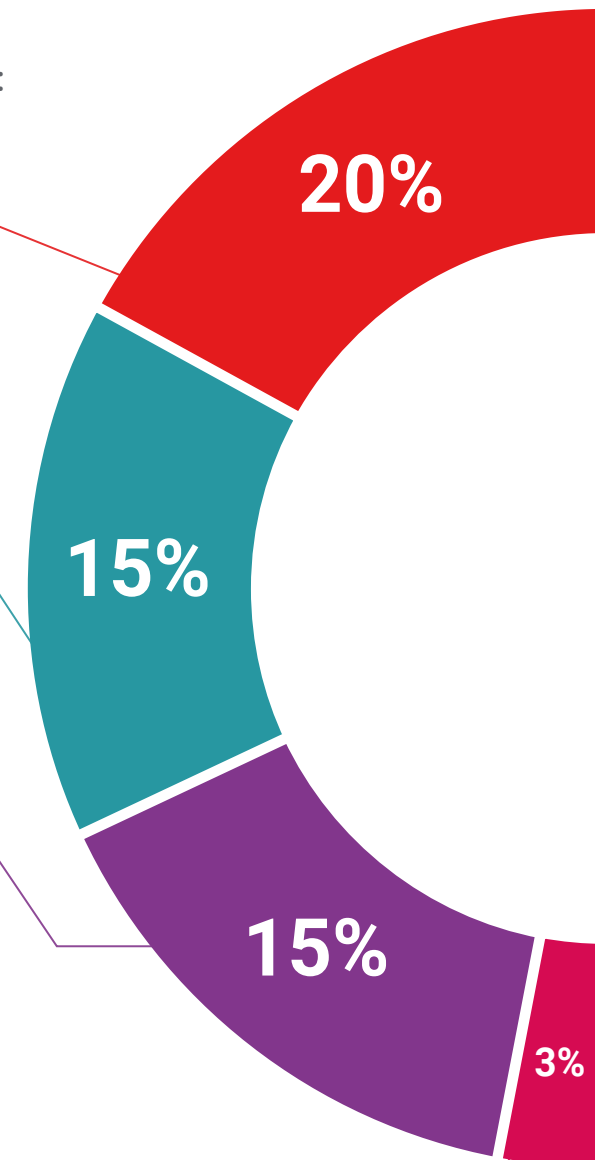
Nous présentons les contenus de manière attrayante et dynamique dans des dossiers multimédias comprenant des fichiers audios, des vidéos, des images, des diagrammes et des cartes conceptuelles afin de consolider les connaissances.

Ce système éducatif unique pour la présentation de contenu multimédia a été récompensé par Microsoft en tant que "European Success Story".



Bibliographie complémentaire

Articles récents, documents de consensus et directives internationales, entre autres. Dans la bibliothèque virtuelle de TECH, l'étudiant aura accès à tout ce dont il a besoin pour compléter sa formation.





Études de cas dirigées par des experts

Un apprentissage efficace doit nécessairement être contextuel. Pour cette raison, TECH présente le développement de cas réels dans lesquels l'expert guidera l'étudiant à travers le développement de la prise en charge et la résolution de différentes situations: une manière claire et directe d'atteindre le plus haut degré de compréhension.



Testing & Retesting

Les connaissances de l'étudiant sont périodiquement évaluées et réévaluées tout au long du programme, par le biais d'activités et d'exercices d'évaluation et d'auto-évaluation, afin que l'étudiant puisse vérifier comment il atteint ses objectifs.



Cours magistraux

Il existe des preuves scientifiques de l'utilité de l'observation par un tiers expert. La méthode "Learning from an Expert" renforce les connaissances et la mémoire, et donne confiance dans les futures décisions difficiles.



Guides d'action rapide

À TECH nous vous proposons les contenus les plus pertinents du cours sous forme de feuilles de travail ou de guides d'action rapide. Un moyen synthétique, pratique et efficace pour vous permettre de progresser dans votre apprentissage.



06 Diplôme

Le Certificat en Pathologie de la Moelle Épinière chez les Petits Animaux, en plus d'une formation des plus rigoureuses et actualisées, l'accès à un diplôme de Certificat Avancé délivré par TECH Université technologique.



“

*Réussissez ce programme et recevez votre
Certificat sans déplacements ni formalités
administratives”*

Ce **Certificat en Pathologie de la Moelle Épinière chez les Petits Animaux** contient le programme scientifique le plus complet et le plus actuel du marché.

Après avoir réussi les évaluations, l'étudiant recevra par courrier postal* avec accusé de réception le diplôme de **Certificat** par **TECH Université technologique**.

Le diplôme délivré par **TECH Université Technologique** indiquera la note obtenue lors du Certificat, et répond aux exigences communément demandées par les bourses d'emploi, les concours et les commissions d'évaluation des carrières professionnelles.

Diplôme: **Certificat en Pathologie de la Moelle Épinière chez les Petits Animaux**

N.º d'heures officielles: **150 h.**



*Si l'étudiant souhaite que son diplôme version papier possède l'Apostille de La Haye, TECH EDUCATION fera les démarches nécessaires pour son obtention moyennant un coût supplémentaire.



Certificat

Pathologies de la
Moelle Épineière chez
les Petits Animaux

- » Modalité: en ligne
- » Durée: 6 semaines
- » Qualification: TECH Université Technologique
- » Intensité: 16h/semaine
- » Horaire: à votre rythme
- » Examens: en ligne

Certificat

Pathologies de la Moelle Épinière chez les Petits Animaux