

# Certificat

## Pathologie Digestive et la Dentisterie Féline





## Certificat Pathologie Digestive et la Dentisterie Féline

- » Modalité: en ligne
- » Durée: 6 semaines
- » Qualification: TECH Université Technologique
- » Intensité: 16h/semaine
- » Horaire: à votre rythme
- » Examens: en ligne

Accès au site web: [www.techtitute.com/fr/veterinaire/cours/pathologie-digestive-dentisterie-feline](http://www.techtitute.com/fr/veterinaire/cours/pathologie-digestive-dentisterie-feline)

# Sommaire

01

Présentation

---

*page 4*

02

Objectifs

---

*page 8*

03

Direction de la formation

---

*page 12*

04

Structure et contenu

---

*page 16*

05

Méthodologie

---

*page 20*

06

Diplôme

---

*page 28*

# 01 Présentation

Les pathologies digestives représentent la principale raison de consultation des patients félins dans les cliniques vétérinaires, étant des causes faciles à reconnaître et à traiter par des techniques telles que l'anamnèse ou d'autres tests simples à réaliser. Le problème pour le vétérinaire professionnel se pose lorsque les pathologies de base ce ne sont pas les habituelles, et les tests et traitements connus ne sont donc plus efficaces. Ce programme universitaire approfondit à la fois les pathologies habituelles et les pathologies les plus complexes et les plus difficiles, offrant une mise à jour exhaustive des techniques diagnostiques et thérapeutiques les plus efficaces. Tout cela est dispensé par une équipe d'enseignants composée de professionnels ayant une vaste expérience dans le domaine, axée sur la mise à niveau professionnelle du spécialiste.





“

*Mettez à jour votre pratique quotidienne avec les dernières avancées dans l'entéropathie chronique féline et la gingivostomatite chronique féline"*

Les maladies orales chez le chat sont très difficiles, étant donné leur complexité dans le traitement, étant une cause fréquente de réorientation vers des centres de spécialité.

Ce Certificat aborde les deux plus fréquentes: maladie parodontale et gingivostomatite chronique, dans lesquelles il approfondit de nombreux sujets sur les options thérapeutiques les plus récentes, ainsi que les traitements conventionnels plus de succès.

L'approfondissement des pathologies habituelles est également fondamental, étant donné leur diagnostic et leur prise en charge compliqués dans les cas les plus délicats. Ainsi, des thèmes seront également consacrés aux techniques thérapeutiques à la portée de tout spécialiste vétérinaire, aboutissant à un traitement optimal et actualisé des cas de maladie intestinale inflammatoire, de pathologies hépatiques pancréatiques et de constipation chronique.

Comme il s'agit d'un programme entièrement en ligne, l'étudiant n'est pas conditionné pour des horaires fixes ou la nécessité de se déplacer à un autre endroit physique, mais vous pouvez accéder au contenu à tout moment de la journée, en équilibrant votre vie professionnelle ou personnelle avec l'académie.

Le **Certificat en Pathologie Digestive et la Dentisterie Féline** contient le programme scientifique le plus complet et le plus actuel du marché. Les principales caractéristiques sont les suivants:

- ♦ Le développement d'études de cas présentées par des experts en Médecine et Clinique Féline
- ♦ Le contenu graphique, schématique et éminemment pratique du programme fournit des informations scientifiques et pratiques sur les disciplines essentielles à la pratique professionnelle
- ♦ Les exercices pratiques où le processus d'auto-évaluation peut être réalisé pour améliorer l'apprentissage
- ♦ Il met l'accent sur les méthodologies innovantes
- ♦ Cours théoriques, questions à l'expert et travail de réflexion individuel
- ♦ La possibilité d'accéder au contenu à partir de n'importe quel appareil fixe ou portable doté d'une connexion internet



*Ce programme a le meilleur matériel didactique, ce qui vous permettra une étude contextuelle qui vous facilitera l'apprentissage"*

“

*Profitez de l'expérience étendue de professionnels engagés dans votre mise à jour en Pathologie Digestive et Dentisterie Féline"*

Le corps enseignant du programme englobe des spécialistes réputés dans le domaine et qui apportent à ce programme l'expérience de leur travail, ainsi que des spécialistes reconnus dans de grandes sociétés et des universités prestigieuses.

Grâce à son contenu multimédia développé avec les dernières technologies éducatives, les spécialistes bénéficieront d'un apprentissage situé et contextuel, ainsi, ils se formeront dans un environnement simulé qui leur permettra d'apprendre en immersion et de s'entraîner dans des situations réelles.

La conception de ce programme est axée sur l'Apprentissage par les Problèmes, grâce auquel le professionnel doit essayer de résoudre les différentes situations de la pratique professionnelle qui se présentent tout au long du Certificat. Pour ce faire, l'étudiant sera assisté d'un innovant système de vidéos interactives, créé par des experts reconnus.

*Il répond à une demande croissante de propriétaires de félins qui se rendent à la consultation à la recherche d'un vétérinaire spécialisé.*

*Choisissez le moment qui vous convient le mieux pour assumer la charge éducative. Chez TECH, vous prenez les décisions importantes.*



# 02 Objectifs

Compte tenu de l'avancée des connaissances dispensées tout au long du programme, l'objectif de ce diplôme ne pouvait être que de fournir au spécialiste les postulats scientifiques et pratiques vétérinaires les plus à jour possible. Ainsi, l'approche des pathologies digestives et dentaires félines sera réalisée avec une approche beaucoup plus moderne et avant-gardiste, soutenue par les techniques les plus en vigueur.





“

*Intégrez les dernières avancées en Pathologie Digestive et la Dentisterie Féline dans votre pratique quotidienne immédiatement, grâce au soutien contextuel important de l'ensemble du programme”*



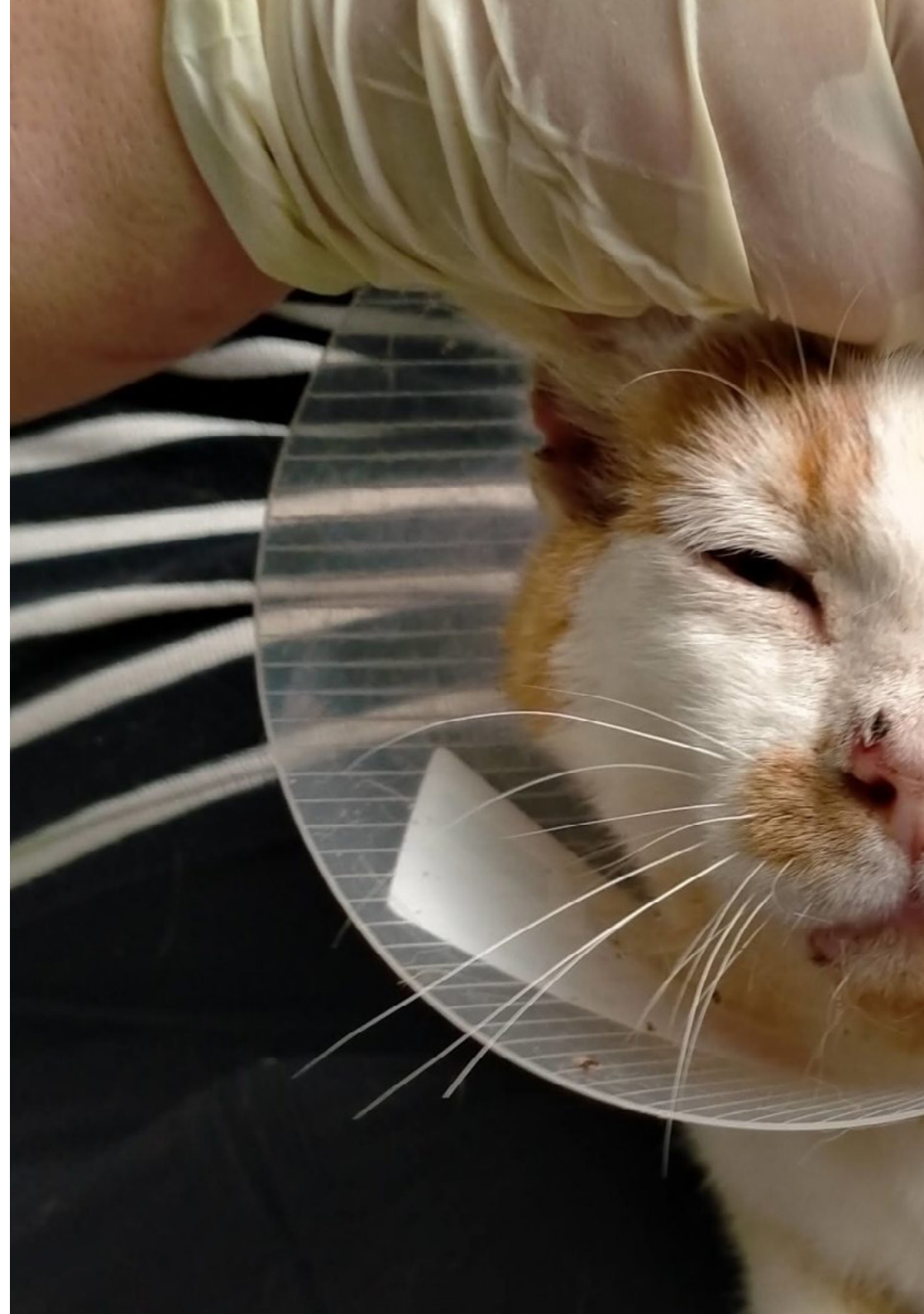
## Objectifs généraux

---

- ♦ Examiner les signes moins fréquents qui peuvent faire suspecter une pathologie digestive
- ♦ Déterminer la méthode de diagnostic des maladies digestives et les tests de choix à un moment donné
- ♦ Optimiser le diagnostic et les limites de chaque technique
- ♦ Envisager de nouvelles options thérapeutiques, tant médicales que nutritionnelles et chirurgicales, dans les cas réfractaires de digestif
- ♦ Établir les différences entre la maladie parodontale et la gingivostomatite chronique
- ♦ Recourir au traitement le plus approprié en fonction de la maladie orale présente



*Rejoignez la plus grande institution universitaire en ligne du monde, où vous trouverez le contenu scientifique vétérinaire le plus avancé"*





## Objectifs spécifiques

---

- ◆ Prendre en charge efficacement les patients félins présentant une perte de poids
- ◆ Déterminez quels tests sanguins sont utiles pour exclure ou confirmer un problème digestif
- ◆ Utiliser la technique diagnostique idéale pour chaque pathologie digestive, en connaissant les indications et les limites de chacune d'elles
- ◆ Établir dans quels cas il est plus judicieux d'envisager une endoscopie digestive ou une laparotomie exploratoire
- ◆ Maîtrisez les traitements les plus efficaces pour les maladies inflammatoires de l'intestin, sur la base de preuves scientifiques
- ◆ Déterminer dans quels cas il faut envisager l'utilisation de cellules souches ou la transplantation fécale pour le traitement des maladies inflammatoires de l'intestin
- ◆ Établir une surveillance adéquate du patient félin atteint de lipidose hépatique
- ◆ Développer un plan nutritionnel pour le patient félin souffrant d'hyporexie ou d'anorexie
- ◆ La bonne gestion de toutes les stratégies nutritionnelles dans le traitement des pathologies digestives
- ◆ Maîtriser la radiologie dentaire pour le diagnostic de la pathologie buccale
- ◆ Distinguer la maladie parodontale, la gingivostomatite chronique ou d'autres maladies buccales
- ◆ Planifier un traitement correct pour chaque maladie bucco-dentaire sur la base de preuves scientifiques et de résultats d'experts
- ◆ Déterminer quand un patient félin est atteint de gingivostomatite réfractaire et comment le prendre en charge

# 03

## Direction de la formation

L'équipe enseignante rassemblée par TECH est composée de professionnels de référence dans le domaine vétérinaire, avec des années d'expérience tant en consultation qu'au niveau enseignant. Cela fournit à l'étudiant des informations détaillées sur la médecine et la chirurgie féline, en mettant l'accent sur les maladies digestives et dentaires les plus urgentes. Il s'agit donc d'une occasion unique d'accéder à des documents scientifiques de pointe élaborés par des vétérinaires prestigieux du secteur.





“

*Ne manquez pas l'occasion  
de vous former auprès de  
professionnels de renom”*

## Directeur invité international

Le Docteur Karen Perry est devenue l'une des professionnelles les plus en vue dans le monde de la médecine vétérinaire. **Spécialisée dans l'Orthopédie des petits animaux**, son prestige réside dans son travail constant dans ce domaine, où elle s'est passionnée pour la recherche des traitements les plus efficaces pour réduire les taux de complication associés aux procédures orthopédiques courantes.

Son travail s'est concentré en particulier sur **l'Orthopédie Féline et l'Ostéosynthèse Minimale Invasive**, domaines qui lui ont permis d'occuper des postes à haute responsabilité. Elle a occupé avec succès les fonctions de **Responsable de la Section de Chirurgie des Petits Animaux** et de Professeure Associée à l'Université de l'État du Michigan. Tout au long de sa longue carrière, Perry a parfaitement combiné son travail clinique avec l'enseignement dans des institutions académiques supérieures.

Grâce à ses talents de communicatrice, elle ne se contente pas d'apporter un contenu attrayant aux étudiants, mais diffuse également les avancées scientifiques dans son domaine lors de congrès nationaux et internationaux dans sa spécialité. Elle est également l'auteur de nombreuses publications dans la littérature vétérinaire et est une voix de premier plan dans son domaine, ce qui l'a amenée à participer à des interviews où elle encourage la mise à jour constante des professionnels et la participation active des femmes dans le domaine de l'Orthopédie Vétérinaire. Parallèlement, elle rapproche les progrès scientifiques et cliniques du grand public par le biais de différents canaux de communication numérique.



## Dr Perry, Karen

---

- Responsable de la Section de Chirurgie des Petits Animaux au Centre Médical Vétérinaire de l'Université de l'Etat du Michigan
- Enseignante à l'Université de l'État du Michigan Enseignante en Médecine Vétérinaire au Royal Veterinary College
- Vétérinaire au Royal (Dick) Veterinary Studies
- Membre de:  
European College of Veterinary Surgeons

“

*Grâce à TECH vous pourrez apprendre avec les meilleurs professionnels du monde ”*

## Direction



### Dr Mayo Robles, Pedro Pablo

- ♦ Copropriétaire et responsable du Service de Médecine Interne de l'Hôpital Vétérinaire Nacho Menes, à Gijón
- ♦ Vétérinaire au Centre de référence San Vicente del Raspeig, à Alicante
- ♦ Vétérinaire clinique au Centre Chirurgical Vétérinaire Alfonso Chico de La Corogne
- ♦ Responsable de l'accréditation de l'hôpital vétérinaire Nacho Menes en tant que "Clinique amicale avec les chats niveau or par l'ISFM"
- ♦ Diplôme de chirurgien Vétérinaire, spécialité en Médecine et Santé Animale, Faculté Vétérinaire de l'Université de León

## Professeurs

### Dr Álvarez Martín, Ramón

- ♦ Vétérinaire coresponsable du service de Chirurgie des Tissus Mous et responsable du service de Dentisterie à l'Hôpital Vétérinaire Nacho Menes, à Gijón
- ♦ Vétérinaire au service des Urgences de l'Hôpital Vétérinaire Indautxu, à Bilbao
- ♦ Diplôme de Vétérinaire de l'Université de León en 2014
- ♦ Diplôme en Anesthésie et Chirurgie des Tissus Mous de l'Université Autonome de Barcelone





# 04

## Structure et contenu

La structure du contenu a été conçue par les meilleurs professionnels du secteur en Médecine et Chirurgie Féline, avec une longue expérience et une réputation reconnue dans la profession, avalisée par le volume de cas examinés, étudiés et diagnostiqués. Avec une vaste maîtrise des nouvelles technologies appliquées à la médecine vétérinaire, le programme passe en revue les différentes questions à travers des lectures complémentaires, des vidéos en détail et des cas cliniques réels.





“

*Vous disposerez de ressources pédagogiques innovantes et des connaissances les plus avancées du marché dans un programme qui se distingue par sa grande rigueur scientifique”*

## Module 1. Pathologies digestives et dentaires chez l'espèce féline

- 1.1. Pathologies œsophagiennes chez le chat
  - 1.1.1. Pathologies œsophagiennes chez le chat
    - 1.1.1.1. Présentation clinique
    - 1.1.1.2. Approche diagnostique
  - 1.1.2. Œsophagite et sténose œsophagienne
    - 1.1.2.1. Causes
    - 1.1.2.2. Diagnostic
    - 1.1.2.3. Traitement médical
  - 1.1.3. Traitement non invasif des sténoses œsophagiennes
  - 1.1.4. Mégaœsophage
- 1.2. Entéropathie chronique féline I. Signes cliniques
  - 1.2.1. Entéropathie chronique féline
  - 1.2.2. Revue, histoire et signes cliniques
  - 1.2.3. Évaluation en laboratoire: importance de la cobalamine
  - 1.2.4. Échographie abdominale
  - 1.2.5. Aspiration par aiguille fine
- 1.3. Entéropathie chronique féline II. Tests, traitements et pronostic
  - 1.3.1. Prise de biopsies: avantages et inconvénients des différentes techniques
  - 1.3.2. Interprétation des résultats de la biopsie
  - 1.3.3. Immunohistochimie
  - 1.3.4. Test de clonage
  - 1.3.5. Traitement et pronostic de l'IBD et du lymphome de bas grade
- 1.4. Pancréatite chez le chat: consensus ACVIM I
  - 1.4.1. Pancréatite chez le chat
  - 1.4.2. Causes
  - 1.4.3. Physiopathologie
  - 1.4.4. Signes cliniques
  - 1.4.5. Diagnostic
    - 1.4.5.1. Image
    - 1.4.5.2. Pathologies cliniques
    - 1.4.5.3. Cytologie
    - 1.4.5.4. Histologie



- 1.5. Pancréatite chez le chat: consensus ACVIM II et insuffisance pancréatique exocrine (IPE)
  - 1.5.1. Traitement de la pancréatite aiguë
  - 1.5.2. Traitement de la pancréatite chronique
  - 1.5.3. IPE. Insuffisance Pancréatique Exocrine
    - 1.5.3.1. IPE. Causes
    - 1.5.3.2. IPE. Signes cliniques
    - 1.5.3.3. IPE. Diagnostic de laboratoire, imagerie et histologie IPE. Traitement
- 1.6. Cholangite et lipidose hépatique
  - 1.6.1. Cholangite neutrophile
  - 1.6.2. Cholangite lymphoïde
  - 1.6.3. Cholangite aux trématodes
  - 1.6.4. Lipidose hépatique
  - 1.6.5. Prélèvement du foie
- 1.7. Chirurgie du tractus gastro-intestinal chez le chat
  - 1.7.1. Chirurgie gastro-intestinale
  - 1.7.2. Abordage chirurgical à la cavité abdominale
  - 1.7.3. Anatomie de la paroi du tube digestif
  - 1.7.4. Cicatrisation: processus et importance de la suture
  - 1.7.5. Enterotomie
  - 1.7.6. Enterectomie
  - 1.7.7. Alternatives à la suture pour l'anastomose
- 1.8. Dentisterie féline I. Exploration, diagnostic et enregistrement
  - 1.8.1. Dentisterie féline
  - 1.8.2. Équipement de base et avancé
  - 1.8.3. Anatomie orale
  - 1.8.4. Analyse, diagnostic et journalisation
  - 1.8.5. Radiologie orale
- 1.9. Dentisterie féline II. Pathologies
  - 1.9.1. Lésions résorptives
  - 1.9.2. Fractures dentaires
  - 1.9.3. Syndrome de douleur oropharyngée
  - 1.9.4. Autres pathologies
- 1.10. Gingivostomatite chronique féline
  - 1.10.1. Étiologie
  - 1.10.2. Signes cliniques
  - 1.10.3. Diagnostic
  - 1.10.4. Traitement médical et chirurgical
  - 1.10.5. Thérapie par cellules souches mésenchymateuses
  - 1.10.6. Thérapie au laser



*La salle de classe virtuelle est disponible 24 heures sur 24 depuis n'importe quel appareil avec connexion internet"*

05

# Méthodologie

Ce programme de formation offre une manière différente d'apprendre. Notre méthodologie est développée à travers un mode d'apprentissage cyclique: ***Le Relearning.***

Ce système d'enseignement est utilisé, par exemple, dans les écoles de médecine les plus prestigieuses du monde et a été considéré comme l'un des plus efficaces par des publications de premier plan telles que le ***New England Journal of Medicine.***





“

*Découvrez le Relearning, un système qui abandonne l'apprentissage linéaire conventionnel pour vous emmener à travers des systèmes d'enseignement cycliques: une façon d'apprendre qui s'est avérée extrêmement efficace, en particulier dans les matières qui nécessitent une mémorisation"*

## À TECH, nous utilisons la méthode des cas

Face à une situation donnée, que doit faire un professionnel? Tout au long du programme, vous serez confronté à de multiples cas cliniques simulés, basés sur des patients réels, dans lesquels vous devrez enquêter, établir des hypothèses et, enfin, résoudre la situation. Il existe de nombreuses preuves scientifiques de l'efficacité de cette méthode. Les spécialistes apprennent mieux, plus rapidement et plus durablement dans le temps.

*Avec TECH, vous ferez l'expérience d'une méthode d'apprentissage qui révolutionne les fondements des universités traditionnelles du monde entier.*



Selon le Dr Gérvas, le cas clinique est la présentation commentée d'un patient, ou d'un groupe de patients, qui devient un "cas", un exemple ou un modèle illustrant une composante clinique particulière, soit en raison de son pouvoir pédagogique, soit en raison de sa singularité ou de sa rareté. Il est essentiel que le cas soit ancré dans la vie professionnelle actuelle, en essayant de recréer les conditions réelles de la pratique professionnelle vétérinaire.



“

*Saviez-vous que cette méthode a été développée en 1912 à Harvard pour les étudiants en Droit? La méthode des cas consiste à présenter aux apprenants des situations réelles complexes pour qu'ils s'entraînent à prendre des décisions et pour qu'ils soient capables de justifier la manière de les résoudre. En 1924, elle a été établie comme une méthode d'enseignement standard à Harvard"*

#### L'efficacité de la méthode est justifiée par quatre acquis fondamentaux:

1. Les vétérinaires qui suivent cette méthode parviennent non seulement à assimiler les concepts, mais aussi à développer leur capacité mentale au moyen d'exercices pour évaluer des situations réelles et appliquer leurs connaissances.
2. L'apprentissage est solidement traduit en compétences pratiques ce qui permet à l'étudiant de mieux s'intégrer dans le monde réel.
3. Grâce à l'utilisation de situations issues de la réalité, on obtient une assimilation plus simple et plus efficace des idées et des concepts.
4. Le sentiment d'efficacité de l'effort investi devient un stimulus très important pour les vétérinaire, qui se traduit par un plus grand intérêt pour l'apprentissage et une augmentation du temps consacré au travail sur le cours.



## Relearning Methodology

TECH renforce l'utilisation de la méthode des cas avec la meilleure méthodologie d'enseignement 100% en ligne du moment: Relearning.

Cette université est la première au monde à combiner des études de cas cliniques avec un système d'apprentissage 100% en ligne basé sur la répétition, combinant un minimum de 8 éléments différents dans chaque leçon, ce qui constitue une véritable révolution par rapport à la simple étude et analyse de cas.



*Le vétérinaire apprendra par le biais de cas réels et de la résolution de situations complexes dans des environnements d'apprentissage simulés. Ces simulations sont développées à l'aide de logiciels de pointe pour faciliter l'apprentissage par immersion.*

Selon les indicateurs de qualité de la meilleure université en ligne du monde hispanophone (Columbia University). La méthode Relearning, à la pointe de la pédagogie mondiale, a réussi à améliorer le niveau de satisfaction globale des professionnels finalisant leurs études.

Cette méthodologie a permis de former plus de 65.000 vétérinaires avec un succès sans précédent dans toutes les spécialités cliniques, quelle que soit la charge chirurgicale. Notre méthodologie d'enseignement est développée dans un environnement très exigeant, avec un corps étudiant universitaire au profil socio-économique élevé et dont l'âge moyen est de 43,5 ans.

*Le Relearning vous permettra d'apprendre avec moins d'efforts et plus de performance, en vous impliquant davantage dans votre formation, en développant un esprit critique, en défendant des arguments et en contrastant des opinions: une équation directe vers le succès.*

Dans notre programme, l'apprentissage n'est pas un processus linéaire mais il se déroule en spirale (nous apprenons, désapprenons, oublions et réapprenons). Par conséquent, ils combinent chacun de ces éléments de manière concentrique.

Selon les normes internationales les plus élevées, la note globale de notre système d'apprentissage est de 8,01.



Ce programme offre le meilleur matériel pédagogique, soigneusement préparé pour les professionnels:



#### Support d'étude

Tous les contenus didactiques sont créés par les spécialistes qui enseignent les cours. Ils ont été conçus en exclusivité pour la formation afin que le développement didactique soit vraiment spécifique et concret.

Ces contenus sont ensuite appliqués au format audiovisuel, pour créer la méthode de travail TECH en ligne. Tout cela, élaboré avec les dernières techniques afin d'offrir des éléments de haute qualité dans chacun des supports qui sont mis à la disposition de l'apprenant.



#### Les dernières techniques et procédures en vidéo

À TECH, nous vous rapprochons des dernières techniques, des dernières avancées pédagogiques et de l'avant-garde des techniques et procédures vétérinaires actuelles. Tout cela, à la première personne, expliqué et détaillé rigoureusement pour atteindre une compréhension complète et une assimilation optimale. Et surtout, vous pouvez les regarder autant de fois que vous le souhaitez.



#### Résumés interactifs

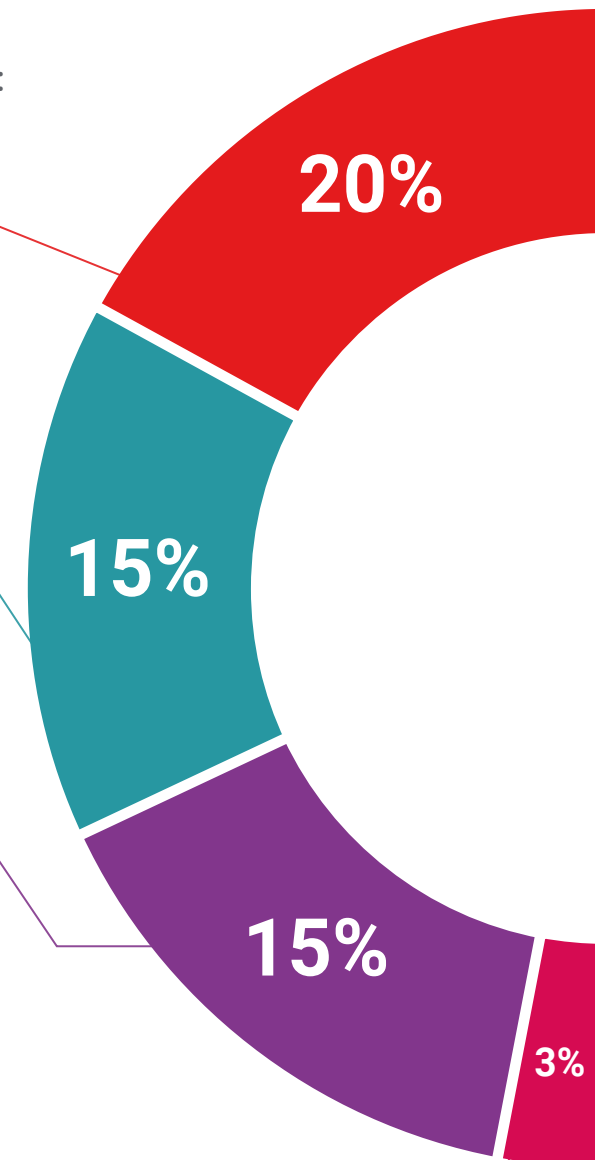
Nous présentons les contenus de manière attrayante et dynamique dans des dossiers multimédias comprenant des fichiers audios, des vidéos, des images, des diagrammes et des cartes conceptuelles afin de consolider les connaissances.

Ce système éducatif unique pour la présentation de contenu multimédia a été récompensé par Microsoft en tant que "European Success Story".



#### Bibliographie complémentaire

Articles récents, documents de consensus et directives internationales, entre autres. Dans la bibliothèque virtuelle de TECH, l'étudiant aura accès à tout ce dont il a besoin pour compléter sa formation.





#### Études de cas dirigées par des experts

Un apprentissage efficace doit nécessairement être contextuel. Pour cette raison, TECH présente le développement de cas réels dans lesquels l'expert guidera l'étudiant à travers le développement de la prise en charge et la résolution de différentes situations: une manière claire et directe d'atteindre le plus haut degré de compréhension.



#### Testing & Retesting

Les connaissances de l'étudiant sont périodiquement évaluées et réévaluées tout au long du programme, par le biais d'activités et d'exercices d'évaluation et d'auto-évaluation, afin que l'étudiant puisse vérifier comment il atteint ses objectifs.



#### Cours magistraux

Il existe des preuves scientifiques de l'utilité de l'observation par un tiers expert. La méthode "Learning from an Expert" renforce les connaissances et la mémoire, et donne confiance dans les futures décisions difficiles.



#### Guides d'action rapide

À TECH nous vous proposons les contenus les plus pertinents du cours sous forme de feuilles de travail ou de guides d'action rapide. Un moyen synthétique, pratique et efficace pour vous permettre de progresser dans votre apprentissage.



# 06 Diplôme

Le Certificat en Pathologie Digestive et la Dentisterie Féline vous garantit, en plus de la formation la plus rigoureuse et la plus actuelle, l'accès à un diplôme universitaire de Certificat délivré par la TECH Université Technologique.



“

*Dépassez ce programme avec succès et recevez votre diplôme universitaire sans déplacements ni formalités fastidieuses”*

Le **Certificat en Pathologie Digestive et la Dentisterie Féline** contient le programme le plus complet et le plus actuel du marché.

Après avoir réussi l'évaluation, l'étudiant recevra par courrier postal\* avec accusé de réception son correspondant diplôme de **Certificat** délivré par **TECH Université Technologique**.

Le diplôme délivré par **TECH Université Technologique** indiquera la note obtenue lors du Certificat, et répond aux exigences communément demandées par les bourses d'emploi, les concours et les commissions d'évaluation des carrières professionnelles.

Diplôme: **Certificat en Pathologie Digestive et la Dentisterie Féline**

N.º d'Heures Officielles: **150 h.**



\*Si l'étudiant souhaite que son diplôme version papier possède l'Apostille de La Haye, TECH EDUCATION fera les démarches nécessaires pour son obtention moyennant un coût supplémentaire.





**Certificat**  
Pathologie Digestive  
et la Dentisterie Féline

- » Modalité: en ligne
- » Durée: 6 semaines
- » Qualification: TECH Université Technologique
- » Intensité: 16h/semaine
- » Horaire: à votre rythme
- » Examens: en ligne

# Certificat

## Pathologie Digestive et la Dentisterie Féline

