

Certificat

Maladies Infectieuses
et Parasitaires chez les
Grandes Espèces





Certificat

Maladies Infectieuses et Parasitaires chez les Grandes Espèces

- » Modalité: en ligne
- » Durée: 6 semaines
- » Qualification: TECH Université Technologique
- » Intensité: 16h/semaine
- » Horaire: à votre rythme
- » Examens: en ligne

Accès au site web: www.techtute.com/fr/veterinaire/cours/maladies-infectieuses-parasitaires-grandes-especes

Sommaire

01

Présentation

page 4

02

Objectifs

page 8

03

Direction de la formation

page 12

04

Structure et contenu

page 16

05

Méthodologie

page 20

06

Diplôme

page 28

01

Présentation

Les maladies infectieuses et parasitaires sont très fréquentes chez les grandes espèces et ont une implication très importante pour la gestion du reste des animaux de la même exploitation, voire pour la santé publique dans le cas des zoonoses. Une connaissance approfondie du diagnostic, du traitement et de la prévention de ces maladies est essentielle pour le vétérinaire clinicien.

Ce programme génère des connaissances avancées sur le diagnostic, le traitement et la prévention des maladies infectieuses et parasitaires affectant les bovins, les petits ruminants, les camélidés sud-américains et les équidés.





“

Ne manquez pas l'occasion de faire ce Certificat en Maladies Infectieuses et Parasitaires chez les Grandes Espèces. C'est l'occasion idéale de faire progresser votre carrière”

Le Certificat en Maladies Infectieuses et Parasitaires chez les Grandes Espèces intègre de nouvelles connaissances basées sur les dernières avancées scientifiques qui permettent au professionnel vétérinaire de se tenir au courant des nouveaux courants thérapeutiques et des maladies émergentes qui affectent les Grandes Espèces à travers le monde du fait de la mondialisation.

Une connaissance spécialisée et avancée de ces maladies est nécessaire car des foyers de certaines maladies considérées comme éradiquées ou de nouvelles maladies peuvent apparaître dans tous les pays du monde.

La clinique est une activité très dynamique, de nouveaux traitements apparaissent constamment dans les publications scientifiques et les vétérinaires doivent en être informés afin de pouvoir proposer ces options à leurs clients. Chacun des modules de ce Certificat couvre un système organique, en mettant l'accent sur les systèmes qui sont le plus fréquemment touchés dans les espèces majeures.

En ce qui concerne les ruminants, bien que leur gestion et les maladies dont ils souffrent soient différentes de celles des chevaux, elles doivent également être connues avec une qualité scientifique suffisante pour pouvoir établir des traitements adéquats et des pronostics précis. Les bovins et les petits ruminants représentent un pourcentage élevé des animaux destinés à l'alimentation et leurs maladies ont un impact négatif non seulement sur les performances économiques de l'exploitation, mais aussi sur la santé humaine.

Les camélidés du Nouveau Monde ou d'Amérique du Sud, qui comprennent principalement les lamas et les alpagas en tant qu'animaux domestiqués, sont des animaux élevés à différentes fins, notamment la production de fibres, les animaux de bât ou la production de viande en Amérique du Sud, les animaux de garde pour d'autres animaux tels que les petits ruminants et également les animaux de compagnie. Ces espèces sont peut-être les plus méconnues, mais elles souffrent de maladies communes aux chevaux ou aux ruminants, et souffrent également d'autres pathologies propres à leur espèce. Ce Certificat fournit des connaissances avancées pour diagnostiquer, traiter et prévenir ces maladies.

Ce **Certificat en Maladies Infectieuses et Parasitaires chez les Grandes Espèces** contient le programme Scientifique le plus complet et le plus récent du marché. Les principales caractéristiques sont les suivantes:

- ♦ Le développement de cas pratiques présentés par des experts en Maladies Infectieuses et Parasitaires chez les Grandes Espèces
- ♦ Le contenu graphique, schématique et éminemment pratique du programme fournit des informations scientifiques et pratiques sur les disciplines essentielles à la pratique professionnelle
- ♦ Les avancées sur Maladies Infectieuses et Parasitaires chez les Grandes Espèces
- ♦ Des exercices pratiques où le processus d'auto-évaluation peut être réalisé pour améliorer l'apprentissage
- ♦ Elle met l'accent sur les méthodologies innovantes en Maladies Infectieuses et Parasitaires chez les Grandes Espèces
- ♦ Exposés théoriques, questions à l'expert, forums de discussion sur des sujets controversés et travaux de réflexion individuels
- ♦ La possibilité d'accéder aux contenus depuis n'importe quel appareil fixe ou portable doté d'une connexion internet



Spécialisez-vous avec nous et apprenez à diagnostiquer et à traiter les maladies des principales espèces afin d'améliorer leur qualité de vie"

“

Ce Certificat est le meilleur investissement que vous puissiez faire en choisissant un programme de remise à niveau pour actualiser vos connaissances en matière Maladies Infectieuses et Parasitaires chez les Grandes Espèces”

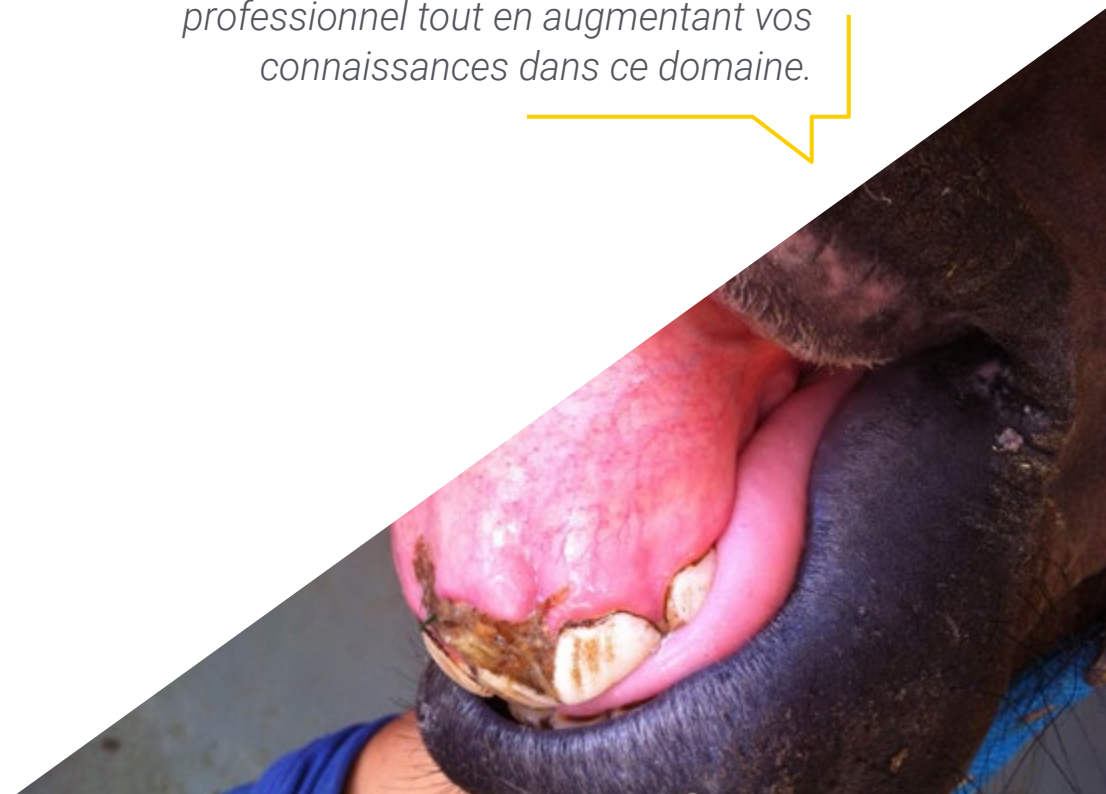
Son corps enseignant comprend des professionnels du domaine vétérinaire et qui apportent leur expérience professionnelle à cette formation, ainsi que des spécialistes reconnus par des sociétés de premier plan et d'universités prestigieuses.

Grâce à son contenu multimédia développé avec les dernières technologies éducatives, les spécialistes bénéficieront d'un apprentissage situé et contextuel. Ainsi, ils se formeront dans un environnement simulé qui leur permettra d'apprendre en immersion et de s'entraîner dans des situations réelles.

La conception de ce programme est axée sur l'Apprentissage Par les Problèmes, grâce auquel le spécialiste doit essayer de résoudre les différentes situations de pratique professionnelle qui se présentent au cours de l'année universitaire. Pour cela, le professionnel aura l'aide d'un système innovant de vidéos interactives réalisées par des experts renommés en Urgences chez les Grandes Espèces avec une grande expérience.

Cette formation dispose du meilleur matériel didactique, ce qui vous permettra d'étudier d'une manière contextuelle qui facilitera votre apprentissage.

Ce programme 100% en ligne vous permettra de combiner vos études avec votre travail professionnel tout en augmentant vos connaissances dans ce domaine.



02 Objectifs

Le Certificat en Maladies Infectieuses et Parasitaires chez les Grandes Espèces vise à faciliter la performance du professionnel vétérinaire avec les dernières avancées et les traitements les plus innovants du secteur.





“

C'est la meilleure option pour connaître les dernières avancées en Maladies Infectieuses et Parasitaires chez les Grandes Espèces”



Objectifs généraux

- Examiner l'approche clinique des différentes maladies infectieuses et parasitaires chez les grandes espèces animales
- Compiler les méthodes complémentaires disponibles pour diagnostiquer les principales pathologies infectieuses et parasitaires
- Déterminer le traitement général et spécifique des principales maladies infectieuses et parasitaires
- Générer des connaissances avancées sur la prévention des principales maladies infectieuses et parasitaires

“

*Rejoignez la plus grande université
en ligne du monde”*





Objectifs spécifiques

- ♦ Identifier les principales maladies infectieuses qui affectent les principales espèces
- ♦ Établir le diagnostic différentiel des signes cliniques des principales pathologies infectieuses et contagieuses des grands animaux
- ♦ Proposer une méthodologie de travail pour le patient atteint de maladies infectieuses et infectieuses
- ♦ Fournir des connaissances spécialisées pour traiter et prévenir les principales pathologies infectieuses et infectieuses chez les grands animaux
- ♦ Identifier les signes cliniques des maladies parasitaires affectant les grands animaux
- ♦ Préciser les procédures de diagnostic utilisées en parasitologie et leur interprétation
- ♦ Déterminer une méthodologie théorico-pratique pour le patient atteint de maladies parasitaires
- ♦ Fournir des connaissances spécialisées pour établir des programmes de contrôle et de gestion des parasites chez les grands animaux

03

Direction de la formation

Le corps enseignant du programme comprend des experts renommés en Maladies Infectieuses et Parasitaires chez les Grandes Espèces, qui apportent l'expérience de leur travail à cette formation. Des professionnels au prestige reconnu ont uni leurs forces pour vous offrir cette formation de haut niveau.





“

*Notre équipe pédagogique , experte en
Maladies Infectieuses et Parasitaires
chez les Grandes Espèces, vous aidera à
réussir dans votre profession"*

Direction



Dr Martín Cuervo, María

- ♦ Doctorat en Médecine Vétérinaire de l'Université d'Extremadura Thèse de doctorat sur les marqueurs de l'inflammation chez les chevaux critiques en 2017
- ♦ Diplômé de Médecine Vétérinaire de l'Université de Córdoba
- ♦ Président du Comité Scientifique du Congrès National de l'Association Espagnole des Vétérinaires Equins (AVEE), 2020
- ♦ Membre du comité scientifique du congrès international du Salón Internacional del Caballo Pura Raza Española (SICAB), 2020
- ♦ Veterinaria FEI, membre du Bureau Européen de Spécialisation Vétérinaire (EBVS) et du Collège Européen de Médecine Interne Equine (ECVIM)
- ♦ Membre de l'Association Espagnole des Vétérinaires Spécialistes des Équins (AVEE)
- ♦ Chef du Service de Médecine Interne Equine de l'Université d'Estrémadure (depuis 2015)



Dr Barba Recreo, Marta

- ♦ Doctorat en Sciences Biomédicales, Université d'Auburn, Alabama, États-Unis, en 2016
- ♦ Diplômé du Collège Américain de Médecine Interne, Grands Animaux, 2015
- ♦ Diplômée en Médecine Vétérinaire à l'Université de Saragosse en 2009
- ♦ Chef du Service de Médecine Interne Equine, Hôpital Clinique Vétérinaire, Université CEU Cardenal Herrera, Valence



Professeurs

Dr Medina Torres, Carlos E

- ◆ Doctorat en sciences vétérinaires de l'Université de Guelph, Ontario, Canada 2009
- ◆ Diplômé de l'American College of Internal Medicine dans la spécialité des grands animaux et de l'European College of Equine Internal Medicine
- ◆ Doctorat de l'Université de Queensland, Australie 2015
- ◆ 2017-présent Maître de conférences équivalent et spécialiste clinique en médecine interne à l'Université de Queensland, Australie

04

Structure et contenu

La structure des contenus a été conçue par les meilleurs professionnels du domaine des Maladies Infectieuses et Parasitaires chez les Grandes Espèces et d'un prestige reconnu dans la profession, étayés par le volume de cas examinés, étudiés et diagnostiqués, et d'une large maîtrise des nouvelles technologies appliquées à la médecine vétérinaire.





“

Nous disposons du programme scientifique le plus complet et le plus récent du marché. Nous visons l'excellence et nous voulons que vous y parveniez aussi"

Module 1 Maladies infectieuses et parasitaires chez les principales espèces

- 1.1. Prévention et contrôle des maladies infectieuses et contagieuses
 - 1.1.1. Tests de diagnostic en laboratoire
 - 1.1.2. Traitements antimicrobiens et résistance
 - 1.1.3. Utilisation de vaccins
 - 1.1.4. Biosécurité et mesures de contrôle
- 1.2. Principales maladies infectieuses et contagieuses des chevaux
 - 1.2.1. Maladies à déclaration obligatoire
 - 1.2.2. Maladies causées par des bactéries
 - 1.2.3. Maladies virales
 - 1.2.4. Maladies fongiques
- 1.3. Principales maladies infectieuses et contagieuses des bovins
 - 1.3.1. Maladies à déclaration obligatoire
 - 1.3.2. Maladies causées par des bactéries
 - 1.3.3. Maladies virales
 - 1.3.4. Maladies fongiques
 - 1.3.5. Maladies causées par les maladies à prions
- 1.4. Principales maladies infectieuses et contagieuses chez les petits ruminants
 - 1.4.1. Maladies à déclaration obligatoire
 - 1.4.2. Maladies causées par des bactéries
 - 1.4.3. Maladies virales
 - 1.4.4. Maladies fongiques
 - 1.4.5. Maladies causées par les maladies à prions
- 1.5. Principales maladies infectieuses et contagieuses chez les camélidés
 - 1.5.1. Maladies à déclaration obligatoire
 - 1.5.2. Maladies causées par des bactéries
 - 1.5.3. Maladies virales
 - 1.5.4. Maladies fongiques





- 1.6. Principaux parasites affectant le cheval
 - 1.6.1. Hémoparasites
 - 1.6.2. Petits Strongyles ou Cyathostomes
 - 1.6.3. Grands strongles
 - 1.6.4. Ascarides
 - 1.6.5. Autres nématodes
 - 1.6.6. Cestodes
- 1.7. Principaux parasites affectant les bovins
 - 1.7.1. Hémoparasites
 - 1.7.2. Nématodes gastro-intestinaux
 - 1.7.3. Nématodes affectant les voies respiratoires
 - 1.7.4. Cestodes
 - 1.7.5. Trématodes
 - 1.7.6. Coccidia
- 1.8. Principaux parasites affectant les petits ruminants
 - 1.8.1. Hémoparasites
 - 1.8.2. Nématodes gastro-intestinaux
 - 1.8.3. Nématodes affectant les voies respiratoires
 - 1.8.4. Cestodes
 - 1.8.5. Trématodes
 - 1.8.6. Résistance aux anthelminthes chez les petits ruminants
 - 1.8.7. Programmes de gestion, de traitement et de contrôle (FAMACHA)
- 1.9. Principaux parasites affectant les camélidés
 - 1.9.1. Hémoparasites
 - 1.9.2. Coccidia
 - 1.9.3. Nématodes
 - 1.9.4. Cestodes
- 1.10. Prévention et traitement des maladies parasitaires
 - 1.10.1. Techniques de diagnostic
 - 1.10.2. Principes thérapeutiques
 - 1.10.2. Développement de la résistance
 - 1.10.3. Programmes de gestion et de contrôle

05

Méthodologie

Ce programme de formation offre une manière différente d'apprendre. Notre méthodologie est développée à travers un mode d'apprentissage cyclique: ***Le Relearning.***

Ce système d'enseignement est utilisé, par exemple, dans les écoles de médecine les plus prestigieuses du monde et a été considéré comme l'un des plus efficaces par des publications de premier plan telles que le ***New England Journal of Medicine.***





“

Découvrez le Relearning, un système qui abandonne l'apprentissage linéaire conventionnel pour vous emmener à travers des systèmes d'enseignement cycliques: une façon d'apprendre qui s'est avérée extrêmement efficace, en particulier dans les matières qui nécessitent une mémorisation"

À TECH, nous utilisons la méthode des cas

Face à une situation donnée, que doit faire un professionnel? Tout au long du programme, vous serez confronté à de multiples cas cliniques simulés, basés sur des patients réels, dans lesquels vous devrez enquêter, établir des hypothèses et, enfin, résoudre la situation. Il existe de nombreuses preuves scientifiques de l'efficacité de cette méthode. Les spécialistes apprennent mieux, plus rapidement et plus durablement dans le temps.

Avec TECH, vous ferez l'expérience d'une méthode d'apprentissage qui révolutionne les fondements des universités traditionnelles du monde entier.



Selon le Dr Gérvas, le cas clinique est la présentation commentée d'un patient, ou d'un groupe de patients, qui devient un "cas", un exemple ou un modèle illustrant une composante clinique particulière, soit en raison de son pouvoir pédagogique, soit en raison de sa singularité ou de sa rareté. Il est essentiel que le cas soit ancré dans la vie professionnelle actuelle, en essayant de recréer les conditions réelles de la pratique professionnelle vétérinaire.

“

Saviez-vous que cette méthode a été développée en 1912 à Harvard pour les étudiants en Droit? La méthode des cas consiste à présenter aux apprenants des situations réelles complexes pour qu'ils s'entraînent à prendre des décisions et pour qu'ils soient capables de justifier la manière de les résoudre. En 1924, elle a été établie comme une méthode d'enseignement standard à Harvard"

L'efficacité de la méthode est justifiée par quatre acquis fondamentaux:

1. Les vétérinaires qui suivent cette méthode parviennent non seulement à assimiler les concepts, mais aussi à développer leur capacité mentale au moyen d'exercices pour évaluer des situations réelles et appliquer leurs connaissances.
2. L'apprentissage est solidement traduit en compétences pratiques ce qui permet à l'étudiant de mieux s'intégrer dans le monde réel.
3. Grâce à l'utilisation de situations issues de la réalité, on obtient une assimilation plus simple et plus efficace des idées et des concepts.
4. Le sentiment d'efficacité de l'effort investi devient un stimulus très important pour les vétérinaire, qui se traduit par un plus grand intérêt pour l'apprentissage et une augmentation du temps consacré au travail sur le cours.



Relearning Methodology

TECH renforce l'utilisation de la méthode des cas avec la meilleure méthodologie d'enseignement 100% en ligne du moment: Relearning.

Cette université est la première au monde à combiner des études de cas cliniques avec un système d'apprentissage 100% en ligne basé sur la répétition, combinant un minimum de 8 éléments différents dans chaque leçon, ce qui constitue une véritable révolution par rapport à la simple étude et analyse de cas.



Le vétérinaire apprendra par le biais de cas réels et de la résolution de situations complexes dans des environnements d'apprentissage simulés. Ces simulations sont développées à l'aide de logiciels de pointe pour faciliter l'apprentissage par immersion.

Selon les indicateurs de qualité de la meilleure université en ligne du monde hispanophone (Columbia University). La méthode Relearning, à la pointe de la pédagogie mondiale, a réussi à améliorer le niveau de satisfaction globale des professionnels finalisant leurs études.

Cette méthodologie a permis de former plus de 65.000 vétérinaires avec un succès sans précédent dans toutes les spécialités cliniques, quelle que soit la charge chirurgicale. Notre méthodologie d'enseignement est développée dans un environnement très exigeant, avec un corps étudiant universitaire au profil socio-économique élevé et dont l'âge moyen est de 43,5 ans.

Le Relearning vous permettra d'apprendre avec moins d'efforts et plus de performance, en vous impliquant davantage dans votre formation, en développant un esprit critique, en défendant des arguments et en contrastant des opinions: une équation directe vers le succès.

Dans notre programme, l'apprentissage n'est pas un processus linéaire mais il se déroule en spirale (nous apprenons, désapprenons, oublions et réapprenons). Par conséquent, ils combinent chacun de ces éléments de manière concentrique.

Selon les normes internationales les plus élevées, la note globale de notre système d'apprentissage est de 8,01.



Ce programme offre le meilleur matériel pédagogique, soigneusement préparé pour les professionnels:



Support d'étude

Tous les contenus didactiques sont créés par les spécialistes qui enseignent les cours. Ils ont été conçus en exclusivité pour la formation afin que le développement didactique soit vraiment spécifique et concret.

Ces contenus sont ensuite appliqués au format audiovisuel, pour créer la méthode de travail TECH en ligne. Tout cela, élaboré avec les dernières techniques afin d'offrir des éléments de haute qualité dans chacun des supports qui sont mis à la disposition de l'apprenant.



Les dernières techniques et procédures en vidéo

À TECH, nous vous rapprochons des dernières techniques, des dernières avancées pédagogiques et de l'avant-garde des techniques et procédures vétérinaires actuelles. Tout cela, à la première personne, expliqué et détaillé rigoureusement pour atteindre une compréhension complète et une assimilation optimale. Et surtout, vous pouvez les regarder autant de fois que vous le souhaitez.



Résumés interactifs

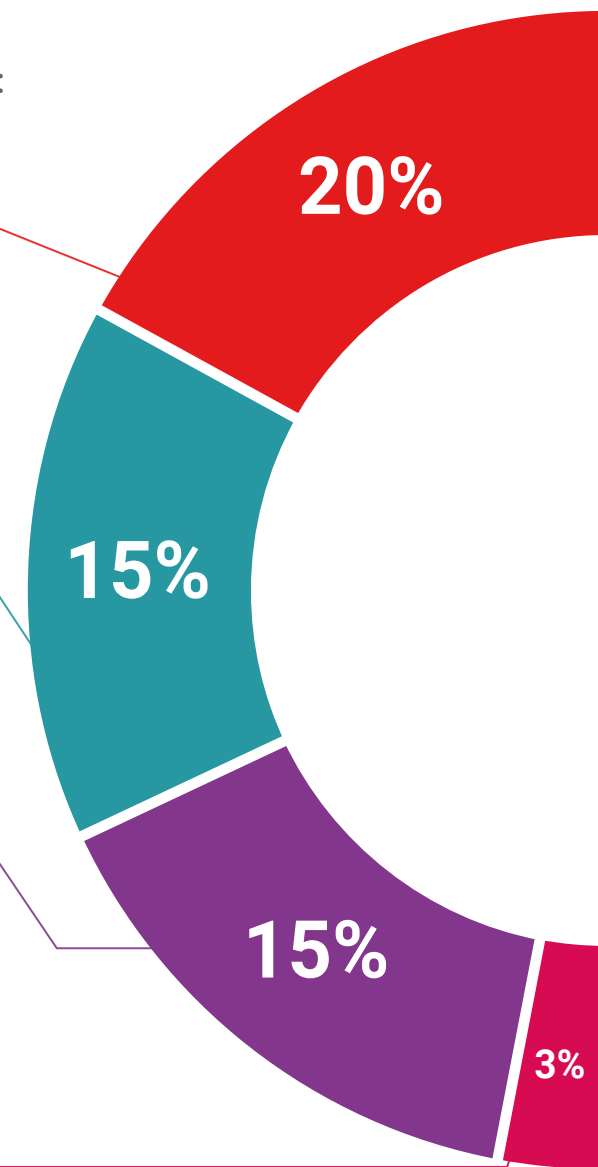
Nous présentons les contenus de manière attrayante et dynamique dans des dossiers multimédias comprenant des fichiers audios, des vidéos, des images, des diagrammes et des cartes conceptuelles afin de consolider les connaissances.

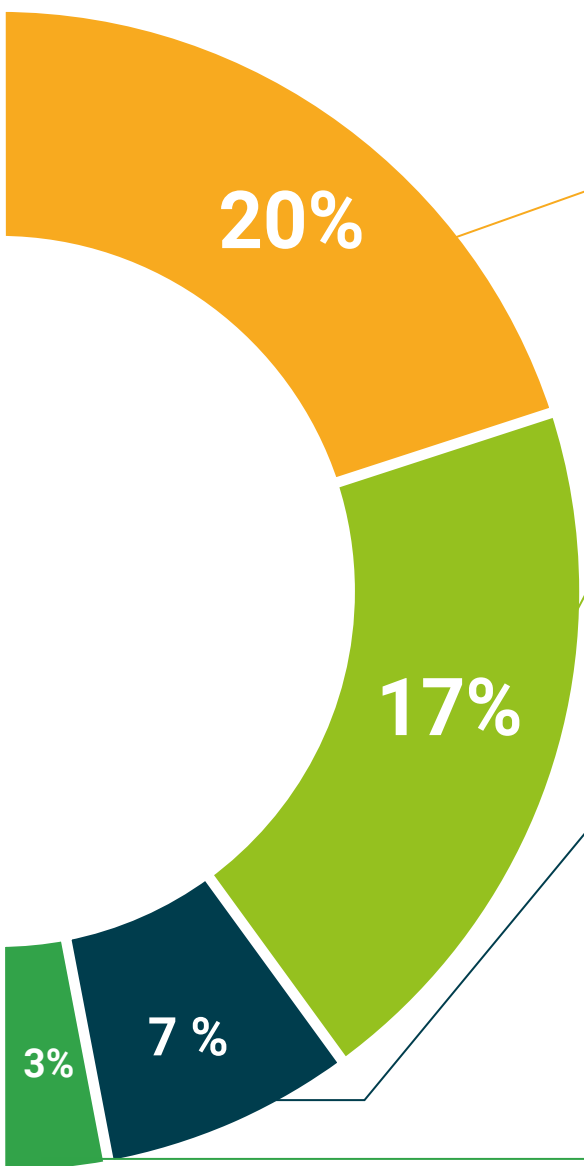
Ce système éducatif unique pour la présentation de contenu multimédia a été récompensé par Microsoft en tant que "European Success Story".



Bibliographie complémentaire

Articles récents, documents de consensus et directives internationales, entre autres. Dans la bibliothèque virtuelle de TECH, l'étudiant aura accès à tout ce dont il a besoin pour compléter sa formation.





Études de cas dirigées par des experts

Un apprentissage efficace doit nécessairement être contextuel. Pour cette raison, TECH présente le développement de cas réels dans lesquels l'expert guidera l'étudiant à travers le développement de la prise en charge et la résolution de différentes situations: une manière claire et directe d'atteindre le plus haut degré de compréhension.



Testing & Retesting

Les connaissances de l'étudiant sont périodiquement évaluées et réévaluées tout au long du programme, par le biais d'activités et d'exercices d'évaluation et d'auto-évaluation, afin que l'étudiant puisse vérifier comment il atteint ses objectifs.



Cours magistraux

Il existe des preuves scientifiques de l'utilité de l'observation par un tiers expert. La méthode "Learning from an Expert" renforce les connaissances et la mémoire, et donne confiance dans les futures décisions difficiles.



Guides d'action rapide

À TECH nous vous proposons les contenus les plus pertinents du cours sous forme de feuilles de travail ou de guides d'action rapide. Un moyen synthétique, pratique et efficace pour vous permettre de progresser dans votre apprentissage.



06 Diplôme

Le Certificat en Maladies Infectieuses et Parasitaires chez les Grandes Espèces, en plus d'une formation des plus rigoureuses et actualisées, l'accès à un diplôme de Certificat délivré par TECH Université technologique.



“

*Terminez ce programme avec succès
et recevez votre Certificat sans avoir à
vous soucier des déplacements ou de la
paperasserie”*

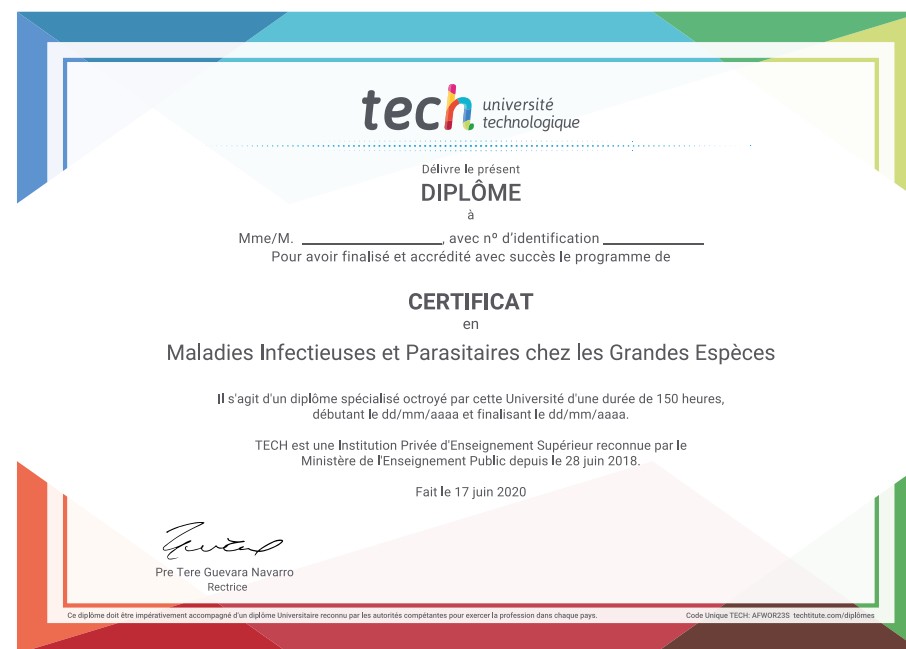
Ce **Certificat en Maladies Infectieuses et Parasitaires chez les Grandes Espèces** contient le programme scientifique le plus complet et le plus actuel du marché.

Après avoir réussi les évaluations, l'étudiant recevra par courrier postal* avec accusé de réception le diplôme de **Certificat** par **TECH Université technologique**.

Le diplôme délivré par **TECH Université Technologique** indiquera la note obtenue lors du Certificat, et répond aux exigences communément demandées par les bourses d'emploi, les concours et les commissions d'évaluation des carrières professionnelles.

Diplôme: **Certificat en Maladies Infectieuses et Parasitaires chez les Grandes Espèces**

N.º d'heures officielles: **150 h.**



*Si l'étudiant souhaite que son diplôme version papier possède l'Apostille de La Haye, TECH EDUCATION fera les démarches nécessaires pour son obtention moyennant un coût supplémentaire.



Certificat

Maladies Infectieuses et
Parasitaires chez les
Grandes Espèces

- » Modalité: en ligne
- » Durée: 6 semaines
- » Qualification: TECH Université Technologique
- » Intensité: 16h/semaine
- » Horaire: à votre rythme
- » Examens: en ligne

Certificat

Maladies Infectieuses
et Parasitaires chez les
Grandes Espèces

