

# Certificat

Maladies et Chirurgie de la  
Cornée et de la Sclérotique  
chez les Équidés





## Certificat

### Maladies et Chirurgie de la Cornée et de la Sclérotique chez les Équidés

- » Modalité: en ligne
- » Durée: 6 semaines
- » Qualification: TECH Université Technologique
- » Horaire: à votre rythme
- » Examens: en ligne

Accès au site web: [www.techtitute.com/fr/veterinaire/cours/maladies-chirurgie-cornee-sclerotique-equides](http://www.techtitute.com/fr/veterinaire/cours/maladies-chirurgie-cornee-sclerotique-equides)

# Sommaire

01

Présentation

---

Page 4

02

Programme d'études

---

Page 8

03

Objectifs

---

Page 12

04

Méthodologie d'étude

---

Page 16

05

Corps Enseignant

---

Page 26

06

Diplôme

---

Page 30

# 01

# Présentation

Les Maladies et Chirurgies Liées à la Cornée et à la Sclérotique chez les Équidés représentent un domaine crucial de la Médecine Vétérinaire spécialisée. Selon des études menées par l'*American College of Veterinary Ophthalmologists (ACVO)*, les pathologies cornéennes sont l'une des principales causes de consultation ophtalmologique chez les équidés, soulignant leur impact sur la qualité de vie et la fonctionnalité des patients. Cela met en évidence le besoin de professionnels formés à leur gestion clinique et chirurgicale, TECH a donc mis en place ce programme innovant, qui offre une formation spécialisée, combinant des connaissances avancées avec une approche pratique. Conçu par des experts, ce parcours académique 100% en ligne fournira les outils nécessaires pour identifier, traiter et prévenir ces pathologies.





*Entrer dans ce programme de troisième cycle, c'est investir dans une carrière à fort impact, avec des opportunités professionnelles dans les cliniques, les hôpitaux vétérinaires et les projets de recherche spécialisés. Rejoignez TECH dès maintenant!"*

L'expertise en matière de Maladies et de Chirurgie de la cornée et de la Sclérotique est indispensable pour les vétérinaires équins. En effet, la capacité à diagnostiquer correctement ces affections, ainsi que la maîtrise de techniques chirurgicales avancées, permettent non seulement d'administrer un traitement efficace, mais aussi de prévenir les séquelles susceptibles d'avoir un impact sur la santé et les performances globales des animaux. Par conséquent, la formation dans ce domaine est donc essentielle pour fournir des soins oculaires de qualité, en veillant à ce que les chevaux puissent continuer à remplir leurs fonctions de manière optimale, que ce soit en compétition, au travail ou dans leur vie quotidienne.

Dans ce contexte, TECH propose ce Certificat sur les Maladies et la Chirurgie de la Cornée et de la Sclérotique chez les Équidés, qui dotera les professionnels des outils nécessaires pour s'attaquer aux pathologies oculaires complexes chez les chevaux. Grâce à une approche globale, les spécialistes acquerront une connaissance approfondie des affections les plus courantes de la cornée et de la sclérotique, ainsi que des techniques chirurgicales les plus avancées utilisées pour les traiter efficacement. Ce faisant, ils développeront à la fois les aspects techniques et cliniques, ainsi que les capacités d'analyse critique, ce qui leur permettra de prendre des décisions éclairées dans leur pratique quotidienne.

À long terme, ces connaissances spécialisées représentent un avantage clé sur le marché du travail, car les vétérinaires ayant des compétences en chirurgie oculaire équine sont de plus en plus demandés dans les cliniques spécialisées, les hôpitaux et les centres de réadaptation. De même, ce programme ouvre la voie à des opportunités de recherche et d'enseignement, élargissant les possibilités d'évolution professionnelle dans le domaine de l'ophtalmologie vétérinaire.

Le mode 100% en ligne de ce diplôme sera complété par la méthodologie *Relearning*, conçue pour maximiser l'apprentissage grâce à une approche innovante et pratique. Ce modèle pédagogique est basé sur la réitération stratégique de concepts clés tout au long du programme, permettant aux diplômés d'intérioriser les connaissances d'une manière plus efficace et naturelle, sans s'appuyer exclusivement sur la mémorisation traditionnelle.

Ce **Certificat en Maladies et Chirurgie de la Cornée et de la Sclérotique chez les Équidés** contient le programme scientifique le plus complet et le plus actualisé du marché. Ses caractéristiques sont les suivantes:

- ♦ Le développement d'études de cas présentées par des experts ayant une maîtrise profonde des Maladies et de la Chirurgie de la Cornée et de la Sclérotique chez les Équidés
- ♦ Les contenus graphiques, schématiques et éminemment pratiques de l'ouvrage fournissent des informations scientifiques et pratiques sur les disciplines essentielles à la pratique professionnelle
- ♦ Les exercices pratiques pour réaliser le processus d'auto évaluation pour améliorer l'apprentissage
- ♦ Il met l'accent sur les méthodologies innovantes
- ♦ Cours théoriques, questions à l'expert, forums de discussion sur des sujets controversés et travail de réflexion individuel
- ♦ Il est possible d'accéder aux contenus depuis tout appareil fixe ou portable doté d'une connexion à internet



*Grâce à un contenu en ligne flexible et à un matériel interactif de pointe, TECH optimisera vos compétences dans une variété de domaines afin d'élargir votre champ d'action et vos opportunités de carrière"*

“

*TECH vous permettra de transformer le bien-être oculaire équin en faisant de vous un expert des Maladies et Chirurgies de la Cornée et de la Sclérotique. Inscrivez-vous dès maintenant et donnez un coup de pouce à votre carrière professionnelle!”*

Le corps enseignant du programme englobe des spécialistes réputés dans le domaine et qui apportent à ce programme l'expérience de leur travail, ainsi que des spécialistes reconnus dans de grandes sociétés et des universités prestigieuses.

Grâce à son contenu multimédia développé avec les dernières technologies éducatives, les spécialistes bénéficieront d'un apprentissage situé et contextuel, ainsi, ils se formeront dans un environnement simulé qui leur permettra d'apprendre en immersion et de s'entraîner dans des situations réelles.

La conception de ce programme est axée sur l'Apprentissage par les Problèmes, grâce auquel le professionnel doit essayer de résoudre les différentes situations de la pratique professionnelle qui se présentent tout au long du programme académique. Pour ce faire, l'étudiant sera assisté d'un innovant système de vidéos interactives, créé par des experts reconnus.

*Vous maîtriserez les affections oculaires chez les chevaux! Préparez-vous à fournir des soins avancés grâce à ce Certificat et faites la différence dans la santé animale.*

*Vous voulez passer à la vitesse supérieure dans votre carrière de vétérinaire? Spécialisez-vous dans la chirurgie oculaire équine et ouvrez de nouvelles perspectives de carrière grâce à ce programme de formation postuniversitaire hautement spécialisé.*



# 02

# Programme d'études

Tout au long du programme, les professionnels apprendront l'anatomie et la physiologie de la cornée et de la sclérotique chez les équidés, établissant une base de connaissances pour comprendre le fonctionnement de ces organes et la manière dont diverses maladies peuvent les altérer. En outre, les maladies courantes de la cornée telles que les Ulcères ou les Kératites seront abordées, ainsi que la manière de diagnostiquer et de traiter ces affections à l'aide de technologies avancées ou de techniques spécialisées. Enfin, la chirurgie cornéenne et sclérale sera étudiée en profondeur, encourageant les diplômés à gérer des situations complexes telles que les greffes de cornée, les transplantations ou les interventions chirurgicales pour corriger les perforations.





“

*Grâce à cette formation postgraduée, vous disposerez des connaissances et des compétences nécessaires pour faire face aux défis cliniques et chirurgicaux liés aux maladies oculaires chez les équidés”*

## Module 1. Maladies et Chirurgie de la Cornée et de la Sclérotique chez les Équidés

- 1.1. Histologie de la Cornée des équidés
  - 1.1.1. Conformation
  - 1.1.2. Structure histologique
  - 1.1.3. Feuillet scléro-cornéen
  - 1.1.4. Vascularisation et innervation
- 1.2. Physiologie de la Cornée chez les équidés
  - 1.2.1. Composition biochimique
  - 1.2.2. Transparence cornéenne
  - 1.2.3. Nutrition
  - 1.2.4. Guérison épithéliale, stromale et endothéliale
  - 1.2.5. Considérations pratiques
- 1.3. Sclérotique et limbe chez les équidés
  - 1.3.1. Examen de la Sclérotique
  - 1.3.2. Malformations: Colobome scléral
  - 1.3.3. Inflammation sclérale et lacérations
  - 1.3.4. Amincissement scléral et sclérectasie de la sclère
  - 1.3.5. Tumeurs de la sclérotique et du limbe
  - 1.3.6. Prolapsus de la graisse oblique et maladies parasitaires de localisation sclérale
- 1.4. Base pharmacologique de la thérapie oculaire chez les équidés
  - 1.4.1. Le mode d'administration
  - 1.4.2. Pénétration à travers la cornée
  - 1.4.3. Pénétration par voie limbo-sclérale
  - 1.4.4. Injections périoculaires ou intraoculaires
  - 1.4.5. Anti-infectieux, anti-inflammatoires et immunomodulateurs
- 1.5. Sémiologie des modifications de la cornée chez les équidés, à l'exception des ulcères
  - 1.5.1. Sémiologie des modifications de la Cornée chez les Équidés
  - 1.5.2. Manifestations fonctionnelles
  - 1.5.3. Modifications physiques
    - 1.5.3.1. Anomalies dimensionnelles et de courbure
    - 1.5.3.2. Œdème cornéen
    - 1.5.3.3. Néovascularisation cornéenne
    - 1.5.3.4. Pigmentation de la cornée
    - 1.5.3.5. Autres modifications de la transparence de la cornée





- 1.6. Affections de la cornée du cheval: Affections congénitales, Kératite ulcéreuse non infectieuse et Lésions cornéennes
  - 1.6.1. Affections congénitales
  - 1.6.2. Kératite ulcéreuse non infectieuse
  - 1.6.3. Lésions de la cornée
- 1.7. Affections de la cornée du cheval: Kératite ulcéreuse bactérienne, virale ] et à médiation immunitaire et abcès stromaux
  - 1.7.1. Kératite ulcéreuse bactérienne et fongique
  - 1.7.2. Abcès stromaux
  - 1.7.3. Kératite virale
  - 1.7.4. Kératite à médiation immunitaire
- 1.8. Affections de la cornée du cheval: Kératite parasitaire, Dégénérescences cornéennes et Néoplasmes Cornéens
  - 1.8.1. Kératite parasitaire
  - 1.8.2. Dégénérescences cornéennes
  - 1.8.3. Tumeurs de la cornée
- 1.9. Stratégie thérapeutique pour l'ulcération de la cornée chez les équidés
  - 1.9.1. Ulcère épithélial aigu
  - 1.9.2. Ulcère épithélial chronique ou récurrent
  - 1.9.3. Ulcère stromal
  - 1.9.4. Ulcère pré-décemétocèle ou descemétocèle et perforation cornéenne
- 1.10. Traitement chirurgical des ulcères cornéens chez les équidés
  - 1.10.1. Aspects chirurgicaux du traitement étiologique
  - 1.10.2. Aspects chirurgicaux du traitement symptomatique
  - 1.10.3. Techniques chirurgicales
  - 1.10.4. Autres techniques

# 03

## Objectifs

L'objectif principal de ce Certificat est de fournir une formation complète et avancée sur les pathologies affectant la cornée et la sclérotique, structures essentielles chez les équidés. Tout au long du programme, les vétérinaires acquerront une connaissance approfondie de l'anatomie, de la physiologie et des processus pathologiques associés, ce qui leur permettra d'identifier, de diagnostiquer et de traiter avec précision un large éventail d'affections, allant des Lésions Traumatiques aux Maladies Infectieuses ou Dégénératives. En outre, ils connaîtront les techniques chirurgicales spécialisées pour traiter une variété de conditions, y compris la Kératite, les Ulcères Cornéens et les Déplacements Scléaux, parmi d'autres.





“

*Vous disposerez des outils nécessaires pour établir un diagnostic précis et appliquer des traitements efficaces afin d'améliorer la santé oculaire des animaux et leur qualité de vie”*



## Objectifs généraux

---

- ◆ Identifier les pathologies spécifiques de la cornée et de la sclérotique chez les équidés par un examen détaillé
- ◆ Analyser l'anatomie et la physiologie de la cornée et de la sclérotique pour comprendre leur implication dans les maladies oculaires
- ◆ Appliquer des techniques de diagnostic avancées pour évaluer les pathologies de la cornée et de la sclérotique
- ◆ Concevoir des traitements efficaces pour traiter les maladies inflammatoires, infectieuses ou traumatiques de la cornée
- ◆ Mettre en œuvre des procédures chirurgicales précises pour réparer les lésions de la cornée et de la sclérotique
- ◆ Interpréter les résultats des tests diagnostiques, tels que la cytologie ou les biopsies, afin de personnaliser les traitements
- ◆ Développer des stratégies préventives pour éviter les complications oculaires chez les équidés de différents âges
- ◆ Évaluer l'évolution postopératoire des chirurgies de la cornée et de la sclérotique afin d'optimiser les résultats cliniques





## Objectifs spécifiques

---

- ♦ Reconnaître les maladies affectant la cornée et la sclérotique chez les équidés
- ♦ Concevoir des stratégies chirurgicales pour réparer les lésions de la cornée et de la sclère
- ♦ Appliquer des techniques de diagnostic avancées pour évaluer les conditions de la surface oculaire
- ♦ Mettre en œuvre des plans thérapeutiques personnalisés pour les pathologies de la cornée et de la sclérotique

“

*Ce Certificat de TECH est l'option éducative la plus complète et la plus actualisée du marché. Grâce à sa méthodologie en ligne, vous serez formé où et quand vous le souhaitez”*

# 04

# Méthodologie d'étude

TECH est la première université au monde à combiner la méthodologie des **case studies** avec **Relearning**, un système d'apprentissage 100% en ligne basé sur la répétition guidée.

Cette stratégie d'enseignement innovante est conçue pour offrir aux professionnels la possibilité d'actualiser leurs connaissances et de développer leurs compétences de manière intensive et rigoureuse. Un modèle d'apprentissage qui place l'étudiant au centre du processus académique et lui donne le rôle principal, en s'adaptant à ses besoins et en laissant de côté les méthodologies plus conventionnelles.





“

*TECH vous prépare à relever de nouveaux défis dans des environnements incertains et à réussir votre carrière”*

## L'étudiant: la priorité de tous les programmes de TECH

Dans la méthodologie d'étude de TECH, l'étudiant est le protagoniste absolu. Les outils pédagogiques de chaque programme ont été sélectionnés en tenant compte des exigences de temps, de disponibilité et de rigueur académique que demandent les étudiants d'aujourd'hui et les emplois les plus compétitifs du marché.

Avec le modèle éducatif asynchrone de TECH, c'est l'étudiant qui choisit le temps qu'il consacre à l'étude, la manière dont il décide d'établir ses routines et tout cela dans le confort de l'appareil électronique de son choix. L'étudiant n'a pas besoin d'assister à des cours en direct, auxquels il ne peut souvent pas assister. Les activités d'apprentissage se dérouleront à votre convenance. Vous pouvez toujours décider quand et où étudier.

“

*À TECH, vous n'aurez PAS de cours en direct (auxquelles vous ne pourrez jamais assister)”*



## Les programmes d'études les plus complets au niveau international

TECH se caractérise par l'offre des itinéraires académiques les plus complets dans l'environnement universitaire. Cette exhaustivité est obtenue grâce à la création de programmes d'études qui couvrent non seulement les connaissances essentielles, mais aussi les dernières innovations dans chaque domaine.

Grâce à une mise à jour constante, ces programmes permettent aux étudiants de suivre les évolutions du marché et d'acquérir les compétences les plus appréciées par les employeurs. Ainsi, les diplômés de TECH reçoivent une préparation complète qui leur donne un avantage concurrentiel significatif pour progresser dans leur carrière.

De plus, ils peuvent le faire à partir de n'importe quel appareil, PC, tablette ou smartphone.

“

*Le modèle de TECH est asynchrone, de sorte que vous pouvez étudier sur votre PC, votre tablette ou votre smartphone où vous voulez, quand vous voulez et aussi longtemps que vous le voulez”*

## Case studies ou Méthode des cas

La méthode des cas est le système d'apprentissage le plus utilisé par les meilleures écoles de commerce du monde. Développée en 1912 pour que les étudiants en Droit n'apprennent pas seulement le droit sur la base d'un contenu théorique, sa fonction était également de leur présenter des situations réelles et complexes. De cette manière, ils pouvaient prendre des décisions en connaissance de cause et porter des jugements de valeur sur la manière de les résoudre. Elle a été établie comme méthode d'enseignement standard à Harvard en 1924.

Avec ce modèle d'enseignement, ce sont les étudiants eux-mêmes qui construisent leurs compétences professionnelles grâce à des stratégies telles que *Learning by doing* ou le *Design Thinking*, utilisées par d'autres institutions renommées telles que Yale ou Stanford.

Cette méthode orientée vers l'action sera appliquée tout au long du parcours académique de l'étudiant avec TECH. Vous serez ainsi confronté à de multiples situations de la vie réelle et devrez intégrer des connaissances, faire des recherches, argumenter et défendre vos idées et vos décisions. Il s'agissait de répondre à la question de savoir comment ils agiraient lorsqu'ils seraient confrontés à des événements spécifiques complexes dans le cadre de leur travail quotidien.



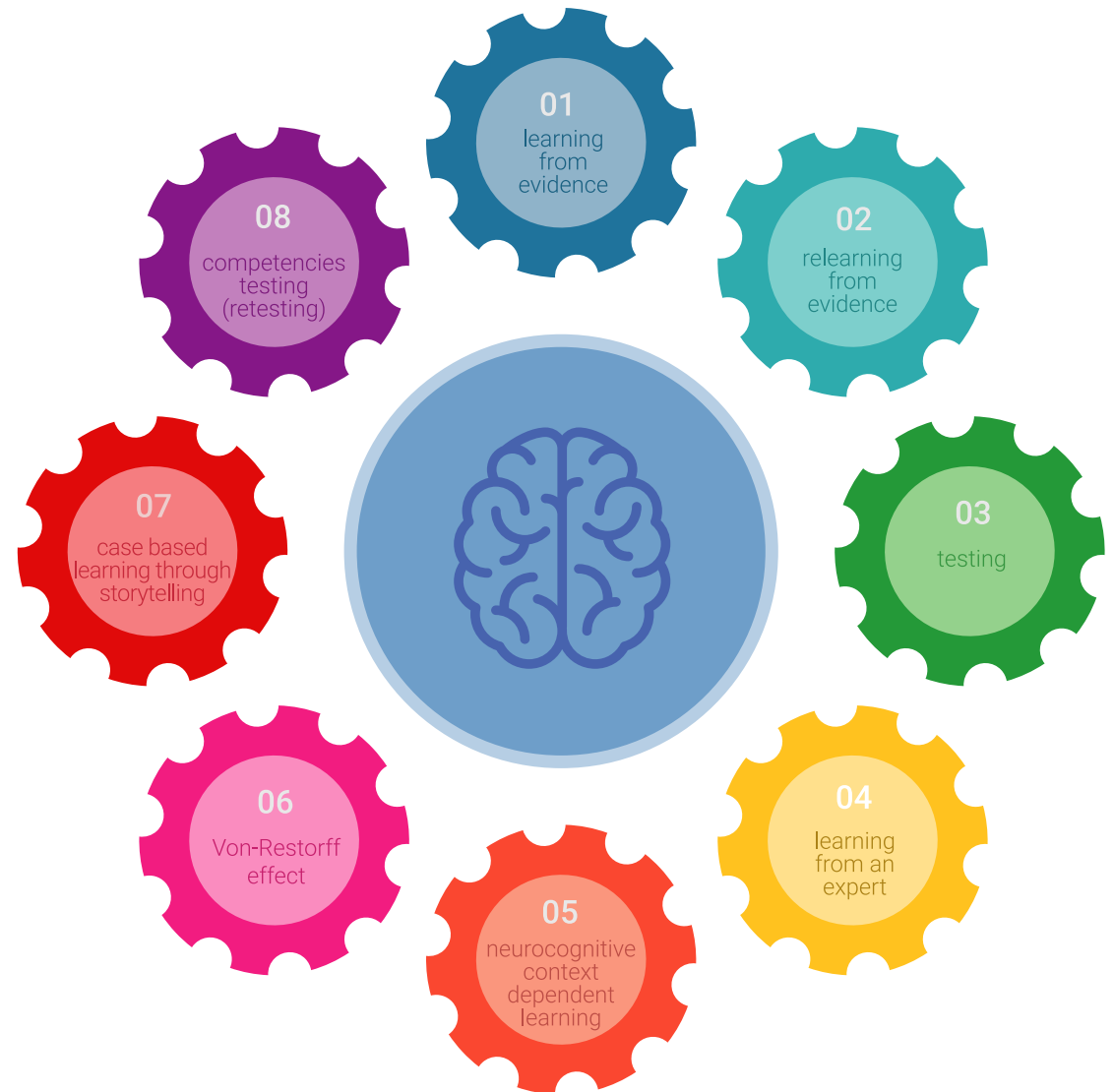
## Méthode Relearning

Chez TECH, les *case studies* sont complétées par la meilleure méthode d'enseignement 100% en ligne: le *Relearning*.

Cette méthode s'écarte des techniques d'enseignement traditionnelles pour placer l'apprenant au centre de l'équation, en lui fournissant le meilleur contenu sous différents formats. De cette façon, il est en mesure de revoir et de répéter les concepts clés de chaque matière et d'apprendre à les appliquer dans un environnement réel.

Dans le même ordre d'idées, et selon de multiples recherches scientifiques, la répétition est le meilleur moyen d'apprendre. C'est pourquoi TECH propose entre 8 et 16 répétitions de chaque concept clé au sein d'une même leçon, présentées d'une manière différente, afin de garantir que les connaissances sont pleinement intégrées au cours du processus d'étude.

*Le Relearning vous permettra d'apprendre plus facilement et de manière plus productive tout en développant un esprit critique, en défendant des arguments et en contrastant des opinions: une équation directe vers le succès.*



## Un Campus Virtuel 100% en ligne avec les meilleures ressources didactiques

Pour appliquer efficacement sa méthodologie, TECH se concentre à fournir aux diplômés du matériel pédagogique sous différents formats: textes, vidéos interactives, illustrations et cartes de connaissances, entre autres. Tous ces supports sont conçus par des enseignants qualifiés qui axent leur travail sur la combinaison de cas réels avec la résolution de situations complexes par la simulation, l'étude de contextes appliqués à chaque carrière professionnelle et l'apprentissage basé sur la répétition, par le biais d'audios, de présentations, d'animations, d'images, etc.

Les dernières données scientifiques dans le domaine des Neurosciences soulignent l'importance de prendre en compte le lieu et le contexte d'accès au contenu avant d'entamer un nouveau processus d'apprentissage. La possibilité d'ajuster ces variables de manière personnalisée aide les gens à se souvenir et à stocker les connaissances dans l'hippocampe pour une rétention à long terme. Il s'agit d'un modèle intitulé *Neurocognitive context-dependent e-learning* qui est sciemment appliqué dans le cadre de ce diplôme universitaire.

D'autre part, toujours dans le but de favoriser au maximum les contacts entre mentors et mentorés, un large éventail de possibilités de communication est offert, en temps réel et en différé (messagerie interne, forums de discussion, service téléphonique, contact par courrier électronique avec le secrétariat technique, chat et vidéoconférence).

De même, ce Campus Virtuel très complet permettra aux étudiants TECH d'organiser leurs horaires d'études en fonction de leurs disponibilités personnelles ou de leurs obligations professionnelles. De cette manière, ils auront un contrôle global des contenus académiques et de leurs outils didactiques, mis en fonction de leur mise à jour professionnelle accélérée.



*Le mode d'étude en ligne de ce programme vous permettra d'organiser votre temps et votre rythme d'apprentissage, en l'adaptant à votre emploi du temps”*

### L'efficacité de la méthode est justifiée par quatre acquis fondamentaux:

1. Les étudiants qui suivent cette méthode parviennent non seulement à assimiler les concepts, mais aussi à développer leur capacité mentale au moyen d'exercices pour évaluer des situations réelles et appliquer leurs connaissances.
2. L'apprentissage est solidement traduit en compétences pratiques ce qui permet à l'étudiant de mieux s'intégrer dans le monde réel.
3. L'assimilation des idées et des concepts est rendue plus facile et plus efficace, grâce à l'utilisation de situations issues de la réalité.
4. Le sentiment d'efficacité de l'effort investi devient un stimulus très important pour les étudiants, qui se traduit par un plus grand intérêt pour l'apprentissage et une augmentation du temps passé à travailler sur le cours.

## La méthodologie universitaire la mieux évaluée par ses étudiants

Les résultats de ce modèle académique innovant sont visibles dans les niveaux de satisfaction générale des diplômés de TECH.

L'évaluation par les étudiants de la qualité de l'enseignement, de la qualité du matériel, de la structure et des objectifs des cours est excellente. Sans surprise, l'institution est devenue l'université la mieux évaluée par ses étudiants sur la plateforme d'évaluation Global Score, avec une note de 4,9 sur 5.

*Accédez aux contenus de l'étude depuis n'importe quel appareil disposant d'une connexion Internet (ordinateur, tablette, smartphone) grâce au fait que TECH est à la pointe de la technologie et de l'enseignement.*

*Vous pourrez apprendre grâce aux avantages offerts par les environnements d'apprentissage simulés et à l'approche de l'apprentissage par observation: le Learning from an expert.*



Ainsi, le meilleur matériel pédagogique, minutieusement préparé, sera disponible dans le cadre de ce programme:



#### Matériel didactique

Tous les contenus didactiques sont créés par les spécialistes qui enseignent les cours. Ils ont été conçus en exclusivité pour le programme afin que le développement didactique soit vraiment spécifique et concret.

Ces contenus sont ensuite appliqués au format audiovisuel afin de mettre en place notre mode de travail en ligne, avec les dernières techniques qui nous permettent de vous offrir une grande qualité dans chacune des pièces que nous mettrons à votre service.



#### Pratique des aptitudes et des compétences

Vous effectuerez des activités visant à développer des compétences et des aptitudes spécifiques dans chaque domaine. Pratiques et dynamiques permettant d'acquérir et de développer les compétences et les capacités qu'un spécialiste doit acquérir dans le cadre de la mondialisation dans laquelle nous vivons.



#### Résumés interactifs

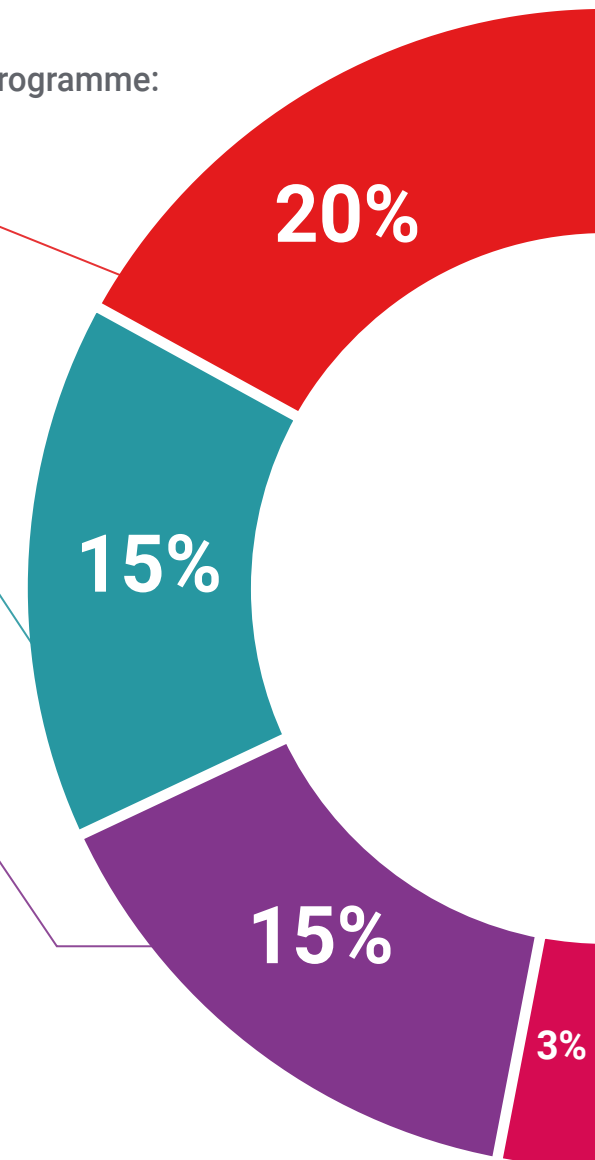
Nous présentons les contenus de manière attrayante et dynamique dans des dossiers multimédias qui incluent de l'audio, des vidéos, des images, des diagrammes et des cartes conceptuelles afin de consolider les connaissances.

Ce système éducatif unique de présentation de contenu multimédia a été récompensé par Microsoft en tant que «European Success Story».



#### Lectures complémentaires

Articles récents, documents de consensus, guides internationaux, etc... Dans notre bibliothèque virtuelle, vous aurez accès à tout ce dont vous avez besoin pour compléter votre formation.







#### Case Studies

Vous réaliserez une sélection des meilleures *case studies* dans le domaine. Des cas présentés, analysés et encadrés par les meilleurs spécialistes internationaux.



#### Testing & Retesting

Nous évaluons et réévaluons périodiquement vos connaissances tout au long du programme. Nous le faisons sur 3 des 4 niveaux de la Pyramide de Miller.



#### Cours magistraux

Il existe des preuves scientifiques de l'utilité de l'observation par un tiers expert. La méthode *Learning from an Expert* permet au professionnel de renforcer ses connaissances ainsi que sa mémoire, puis lui permet d'avoir davantage confiance en lui concernant la prise de décisions difficiles.



#### Guides d'action rapide

TECH propose les contenus les plus pertinents du programme sous forme de fiches de travail ou de guides d'action rapide. Un moyen synthétique, pratique et efficace pour vous permettre de progresser dans votre apprentissage.



# 05

## Corps Enseignant

Le corps enseignant de ce Certificat est composé d'une équipe de spécialistes en ophtalmologie vétérinaire. Grâce à leur grande expérience dans le traitement et la chirurgie des yeux des équidés, ces experts ont non seulement un haut niveau de préparation académique, mais aussi une vaste expérience pratique qui leur permettra de fournir les approches les plus innovantes et les plus efficaces dans ce domaine. En outre, le corps professoral est issu d'institutions internationales prestigieuses et d'hôpitaux vétérinaires renommés, ce qui garantit aux étudiants une formation de qualité s'appuyant sur les connaissances et les recherches les plus récentes en matière de maladies et de chirurgies de la cornée et de la sclérotique.



“

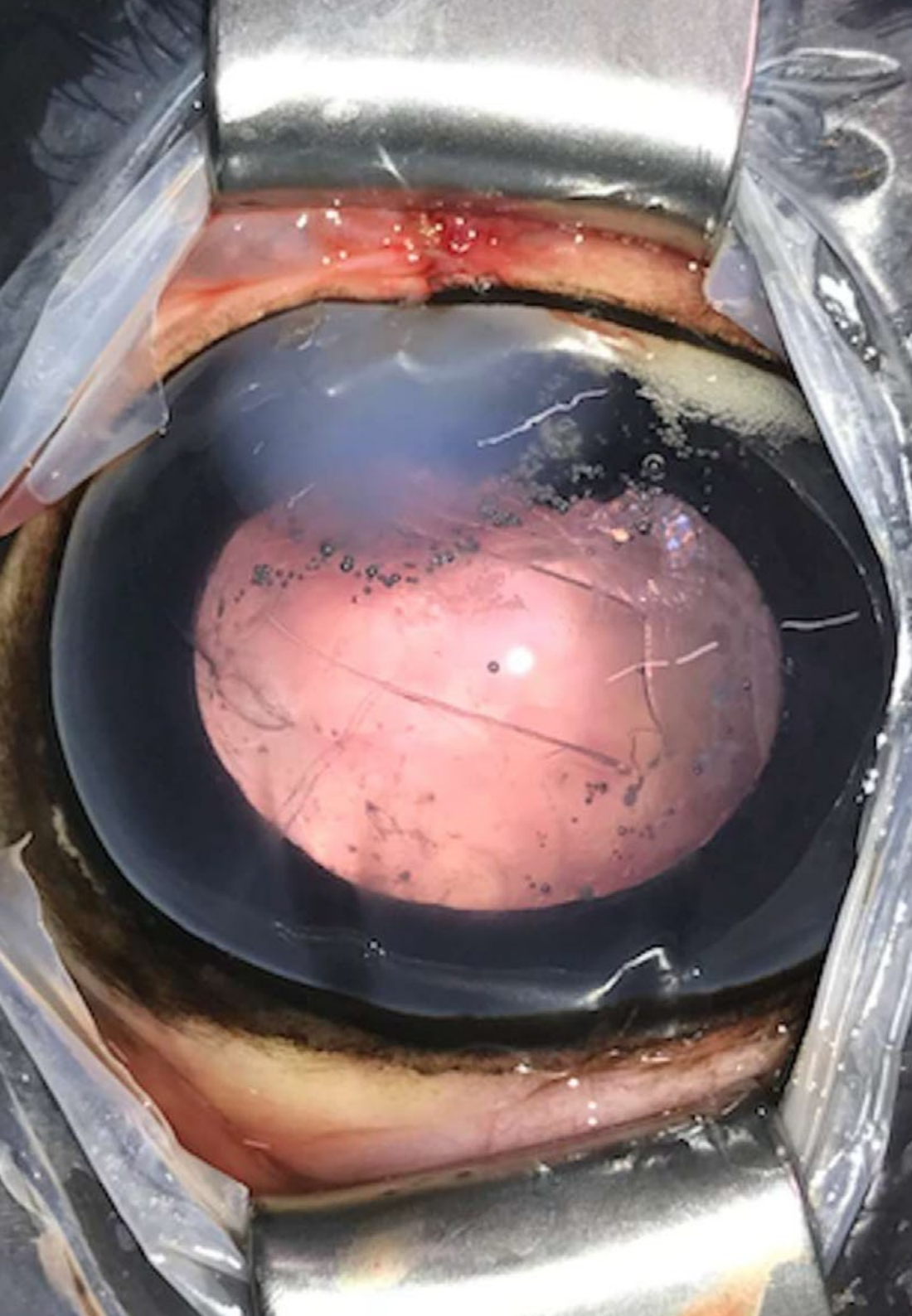
*Grâce à leur expérience clinique et à leur engagement dans l'enseignement, les conférenciers de TECH vous pousseront à manier les techniques chirurgicales de pointe, en développant des compétences pour faire face avec succès aux défis qui y sont liés”*

## Direction



### Dr Arteaga Sancho, Kevin

- Ophthalmologue Principal au CityJ VMC
- Expert en Sciences Fondamentales en Ophtalmologie de l'Université de Californie
- Spécialiste en Ophtalmologie Vétérinaire de l'Université de Barcelone
- Master en Médecine des Petits Animaux de l'Université de Murcie
- Licence en Médecine Vétérinaire de l'Université CEU de Valence



## Professeurs

### Dr Jiménez Heras, Laura

- ◆ Responsable du Service d'Ophtalmologie et de Chirurgie du Centre Vétérinaire Eurocan Spécialiste en Chirurgie Fondamentale et Avancée à l'Université Autonome de Barcelone
- ◆ Licence en Médecine Vétérinaire de l' Université Alfonso X El Sabio
- ◆ Certificat d'Études Supérieures (CES) en Ophtalmologie Vétérinaire de l'École Nationale Vétérinaire de Toulouse
- ◆ Responsable des Consultations Spécialisées d'Ophtalmologie Équine

“

*Tous les conférenciers de ce programme ont une grande expérience et vous offrent une perspective innovante sur les principaux développements dans ce domaine d'étude”*

# 06 Diplôme

Le Certificat en Maladies et Chirurgie de la Cornée et de la Sclérotique chez les Équidés garantit, outre la formation la plus rigoureuse et la plus actualisée, l'accès à un diplôme de Certificat délivré par TECH Université Technologique.



“

*Terminez ce programme avec succès et obtenez votre diplôme universitaire sans avoir à vous déplacer ou à passer par des procédures fastidieuses"*

Ce **Certificat en Maladies et Chirurgie de la Cornée et de la Sclérotique chez les Équidés** contient le programme le plus complet et actualisé du marché.

Après avoir passé l'évaluation, l'étudiant recevra par courrier\* avec accusé de réception son diplôme de **Certificat** délivrée par **TECH Université Technologique**.

Le diplôme délivré par **TECH Université Technologique** indiquera la note obtenue lors du Certificat, et répond aux exigences communément demandées par les bourses d'emploi, les concours et les commissions d'évaluation des carrières professionnelles.

Diplôme: **Certificat en Maladies et Chirurgie de la Cornée et de la Sclérotique chez les Équidés**

Modalité: **en ligne**

Durée: **6 semaines**



\*Si l'étudiant souhaite que son diplôme version papier possède l'Apostille de La Haye, TECH EDUCATION fera les démarches nécessaires pour son obtention moyennant un coût supplémentaire.





## Certificat

### Maladies et Chirurgie de la Cornée et de la Sclérotique chez les Équidés

- » Modalité: en ligne
- » Durée: 6 semaines
- » Qualification: TECH Université Technologique
- » Horaire: à votre rythme
- » Examens: en ligne

# Certificat

## Maladies et Chirurgie de la Cornée et de la Sclérotique chez les Équidés

