

Certificat

Insémination Artificielle Porcine





Certificat Insémination Artificielle Porcine

Modalité: En ligne

Durée: 6 semaines

Diplôme: TECH Université Technologique

Heures de cours: 150 h.

Accès au site web: www.techtitute.com/fr/veterinaire/cours/insemination-artificielle-porcine

Sommaire

01

Présentation

page 4

02

Objectifs

page 8

03

Direction de la formation

page 12

04

Structure et contenu

page 16

05

Méthodologie

page 20

06

Diplôme

page 28

01

Présentation

Actuellement, plus de 90% des porcs femelles dans le monde sont couverts par l'insémination artificielle. Pour cette raison, la demande croissante de production de porc dans le monde entier a rendu nécessaire que les services vétérinaires comprennent et améliorent les équipement et protocoles d'insémination artificielle.





“

Une mise à jour complète et détaillée en Insémination Artificielle Porcine avec le programme le plus complet et le plus efficace sur le marché de la formation en ligne”

L'insémination artificielle des porcs est une pratique qui a été mise en œuvre depuis le début du 20e siècle. Cette technique a été développée en Russie, où l'on a présenté la possibilité d'extraire des cellules germinales de porcs mâles à l'aide de vagins artificiels.

Dans ce contexte, des recherches d'origine japonaise ont été menées et ont renforcé les résultats, mais ce n'est que dans les années 80 du siècle dernier que l'insémination artificielle des porcs a connu son véritable développement et a élargi son application au niveau commercial, devenant l'outil le plus important de l'élevage porcin dans le monde.

Ce programme comprend des contenus structurés qui permettent d'acquérir une compréhension approfondie des processus qui se déroulent lors de la détection des œstres et de l'insémination artificielle. Il analyse les méthodes les plus efficaces et les facteurs (intrinsèques et extrinsèques) qui peuvent affecter ces protocoles.

Génère des connaissances spécialisées sur les nouvelles technologies et les nouveaux protocoles d'insémination artificielle pour les truies nullipares et multipares.

Fournit une vision réaliste et actualisée de la détection des œstres et de l'insémination artificielle, nécessaire au développement futur des avancées dans le domaine de la biotechnologie de la reproduction.

À la fin du programme, le vétérinaire aura acquis les compétences nécessaires pour travailler de manière autonome avec les techniques décrites.

Le Certificat en Insémination Artificielle Porcine contient le programme éducatif en ligne le plus complet et le plus à jour du marché. La possibilité d'accéder aux contenus à partir de n'importe quel appareil fixe ou portable doté d'une connexion Internet garantit que les étudiants peuvent utiliser leur temps disponible pour atteindre leur double objectif: formation et qualification. En outre, la conception méthodologique de ce programme intègre les dernières avancées en matière de technologie éducative qui faciliteront l'apprentissage.

Ce **Certificat en Insémination Artificielle Porcine** contient le programme éducatif le plus complet et le plus récent du marché. Les principales caractéristiques sont les suivantes:

- ◆ Dernières technologies en matière de logiciels d'enseignement en ligne
- ◆ Système d'enseignement intensément virtuel, soutenu par un contenu graphique et schématique facile à assimiler et à comprendre
- ◆ Développement d'études de cas présentées par des experts actifs
- ◆ Systèmes vidéo interactifs de pointe
- ◆ Enseignement basé sur la télépratique
- ◆ Systèmes de mise à jour et de recyclage continus
- ◆ Apprentissage auto-adaptatif: compatibilité totale avec d'autres professions
- ◆ Exercices pratiques pour l'auto-évaluation et la vérification de l'apprentissage
- ◆ Des groupes de soutien et synergies éducatives: questions à l'expert, forums de discussion et de connaissances
- ◆ Communication avec l'enseignant et travail de réflexion individuel
- ◆ Les contenus sont disponibles à partir de tout appareil fixe ou portable doté d'une connexion internet
- ◆ Des banques de données en documentation complémentaire disponibles en permanence, même après le Certificat



Rejoignez l'élite avec ce Certificat très efficace, ouvrant de nouvelles voies à votre développement professionnel"

“

Un programme de complet qui vous permettra d'acquérir les connaissances les plus avancées dans tous les domaines d'intervention du vétérinaire spécialisé"

Le corps enseignant est composé de professionnels issus de différents domaines liés à cette spécialité. De cette façon, TECH s'assure d'offrir l'objectif de mise à jour qu'il vise. Une équipe multidisciplinaire de professionnels formés et expérimentés dans différents environnements, qui développeront les connaissances théoriques de manière efficace. Ils mettront également au service du cours les connaissances pratiques issues de leur propre expérience: une des qualités différentielles de ce programme.

Cette maîtrise du sujet est complétée par l'efficacité de la conception méthodologique. Conçu par une équipe pluridisciplinaire d'experts en *e-learning* il intègre les dernières avancées en matière de technologie éducative. Ainsi, pourra étudier avec une gamme d'outils multimédias polyvalents qui vous donneront l'opérabilité dont vous avez besoin.

La conception de ce programme est basée sur l'apprentissage par les problèmes: une approche qui conçoit l'apprentissage comme un processus éminemment pratique. Pour y parvenir à distance, TECH utilise la télépratique: à l'aide d'un système vidéo interactif innovant, et du *Learning From an Expert* il est possible d'acquérir des connaissances comme si était confronté au scénario qu'il apprend à ce moment-là. Un concept qui vous permet d'intégrer et de fixer votre apprentissage de manière plus réaliste et permanente.

Avec une conception méthodologique basée sur des techniques d'enseignement reconnues, ce programme vous fera découvrir différentes approches pédagogiques pour vous permettre d'apprendre de manière dynamique et efficace.

Notre concept innovant de télépratique vous donnera l'opportunité d'apprendre à travers une expérience immersive, ce qui vous permettra une intégration plus rapide et une vision beaucoup plus réaliste des contenus: "Learning from an Expert".



02 Objectifs

Notre objectif est de former des professionnels hautement qualifiés pour une expérience professionnelle. Un objectif qui se complète, par ailleurs, de manière globale, avec la promotion du développement humain qui jette les bases d'une société meilleure. Para conséquent, aider les professionnels vétérinaires à accéder à un niveau de compétence et de contrôle beaucoup plus élevé. Un objectif qui, en quelques mois seulement, peut être atteint grâce à une formation efficace et de haute intensité.





“

Si votre objectif est de réorienter vos compétences vers de nouvelles voies de réussite et de développement, vous êtes ici à la bonne adresse: un programme qui aspire à l'excellence”



Objectifs généraux

- Établir les directives pour une détection correcte de l'œstrus chez les truies
- Développer une vision générale et spécifique de l'insémination artificielle chez les truies
- Mettre en œuvre la conception de nouvelles technologies en matière de détection des œstres et d'insémination artificielle
- Analyser les principes et les caractéristiques des composants d'autres technologies de reproduction qui pourraient être incorporées dans les exploitations à l'avenir

“

Une voie d'apprentissage et la croissance professionnelle qui vous propulsera vers une plus grande compétitivité sur le marché du travail"





Objectifs spécifiques

- ♦ Examiner les principaux protocoles de détection des œstrus
- ♦ Appliquer les techniques actuelles d'insémination artificielle
- ♦ Diagnostiquer les facteurs qui peuvent affecter la détection de l'œstrus et l'insémination artificielle
- ♦ Identifier les outils les plus appropriés pour la mise en œuvre des bonnes pratiques en matière d'insémination artificielle
- ♦ Présenter les principes et les caractéristiques des composants des autres techniques de reproduction qui peuvent être associés à l'insémination artificielle
- ♦ Proposer des méthodes d'application de ces protocoles dans les exploitations porcines avec d'excellents résultats
- ♦ Analyser les performances reproductives des différentes biotechnologies reproductives dans les exploitations porcines
- ♦ Développer des solutions efficaces aux incidences qui peuvent survenir lors de l'insémination artificielle

03

Direction de la formation

Dans le cadre du concept de qualité totale de notre, nous sommes fiers de mettre à votre disposition un corps enseignant de haut niveau, choisi pour son expérience avérée. Des professionnels de différents domaines et compétences qui composent un ensemble multidisciplinaire complet. Une occasion unique d'apprendre des meilleurs.





“

Les plus grands professionnels du domaine se sont réunis pour vous enseigner les dernières avancées en Gestation, Mise Bas et Lactation chez la Truie"

Direction



Dr Falceto Recio, Victoria

- ♦ Diplôme de médecine vétérinaire de l'université de Saragosse
- ♦ Président du conseil d'administration de l'AVPA Président du conseil d'administration de l'AVPA (Association vétérinaire du porc d'Aragón)
- ♦ Secrétaire du conseil d'administration ANAVEPOR Association nationale des vétérinaires porcins
- ♦ Membre du conseil d'administration de l'ANAPORC Asociación de Porcinocultura Científica (Association de l'élevage porcin scientifique)
- ♦ Membre de l'AERA (Association espagnole de la reproduction animale)
- ♦ Diplôme de formation pédagogique pour les enseignants universitaires de l'Institut des sciences de l'éducation de l'Université de Saragosse
- ♦ Cours avancé en production animale (Cycle de reproduction animale de l'Institut agronomique méditerranéen de Saragosse)
- ♦ Substitutions en tant que vétérinaire rural
- ♦ Des séjours de spécialisation dans diverses universités et institutions
- ♦ Chef du service de reproduction et d'obstétrique de l'hôpital vétérinaire de l'université de Saragosse
- ♦ Membre de l'Institut universitaire de recherche mixte agroalimentaire d'Aragón IA2



04

Structure et contenu

Le contenu a été élaboré par les différents experts de cette formation, avec un objectif clair: faire en sorte que nos étudiants acquièrent chacune des compétences nécessaires pour devenir de véritables experts dans ce domaine.

Un programme très complet et bien structuré qui vous permettra d'atteindre les plus hauts standards de qualité et de réussite.





“

Un programme d'enseignement très complet, structuré en unités didactiques très développées, orienté vers un apprentissage compatible avec votre vie personnelle et professionnelle”

Module 1. La femelle reproductrice

- 1.1. Anatomie de l'appareil génital de la truie. Physiologie de la reproduction
 - 1.1.1. Embryologie
 - 1.1.2. Anatomie
 - 1.1.3. Histologie
 - 1.1.4. Physiologie
 - 1.1.5. Applications pratiques dans les exploitations agricoles
- 1.2. La puberté. Gestion de la puberté
 - 1.2.1. Puberté
 - 1.2.2. Facteurs influençant l'apparition de la puberté
 - 1.2.3. Induction de la puberté
 - 1.2.4. Diagnostic de la puberté
- 1.3. Choix des futures reproductrices
 - 1.3.1. Puberté précoce
 - 1.3.2. Développement de l'appareil génital
 - 1.3.3. Poids corporel et état corporel
 - 1.3.4. Apparition
 - 1.3.5. Tempérament et adaptabilité
- 1.4. Le cycle sexuel de la truie
 - 1.4.1. Caractéristiques et phases du cycle sexuel
 - 1.4.2. Fonctionnement de l'axe hypothalamus-pituitaire-ovarien
 - 1.4.3. Dynamique folliculaire et lutéale
 - 1.4.4. Lutéolyse
- 1.5. Induction de l'œstrus. Traitement du retard de puberté
 - 1.5.1. Classification des hormones de reproduction
 - 1.5.2. Caractéristiques des hormones gonadotropes
 - 1.5.3. Induction de l'œstrus
 - 1.5.4. Traitement du retard de puberté
- 1.6. Synchronisation de l'œstrus
 - 1.6.1. Caractéristiques des progestatifs
 - 1.6.2. Protocole de synchronisation de l'œstrus
 - 1.6.3. Causes de l'échec de la synchronisation des œstrus
 - 1.6.4. Applications pratiques dans les exploitations agricoles





- 1.7. Moment de la première insémination
 - 1.7.1. Âge
 - 1.7.2. Poids corporel et état corporel
 - 1.7.3. Nombre d'oestrus
 - 1.7.4. Recommandations pratiques
- 1.8. Alimentation de la truie nullipare
 - 1.8.1. Les exigences de la truie de remplacement par rapport aux truies d'engraissement
 - 1.8.2. Stratégies d'alimentation
 - 1.8.3. *Flushing* alimentaire
- 1.9. Principaux paramètres de reproduction
 - 1.9.1. Description des indicateurs
 - 1.9.2. Intervalle sevrage-œstrus et intervalle sevrage-accouplement fertile
 - 1.9.3. Fertilité
 - 1.9.4. Prolificité
 - 1.9.5. Mortalité des truies reproductrices et néonatales
 - 1.9.6. Jours improductifs
 - 1.9.7. Autres paramètres
- 1.10. Caractéristiques reproductives des truies hyperprolifiques
 - 1.10.1. Définition
 - 1.10.2. Possibilités et limites de la reproduction
 - 1.10.3. Signification du développement folliculaire et du taux d'ovulation
 - 1.10.4. Influence de la capacité utérine

“

Avec l'expérience de professionnels et l'analyse de cas réels de réussite, dans une approche spécialisée et à fort impact"

05

Méthodologie

Ce programme de formation offre une manière différente d'apprendre. Notre méthodologie est développée à travers un mode d'apprentissage cyclique: ***Le Relearning.***

Ce système d'enseignement est utilisé, par exemple, dans les écoles de médecine les plus prestigieuses du monde et a été considéré comme l'un des plus efficaces par des publications de premier plan telles que le ***New England Journal of Medicine.***



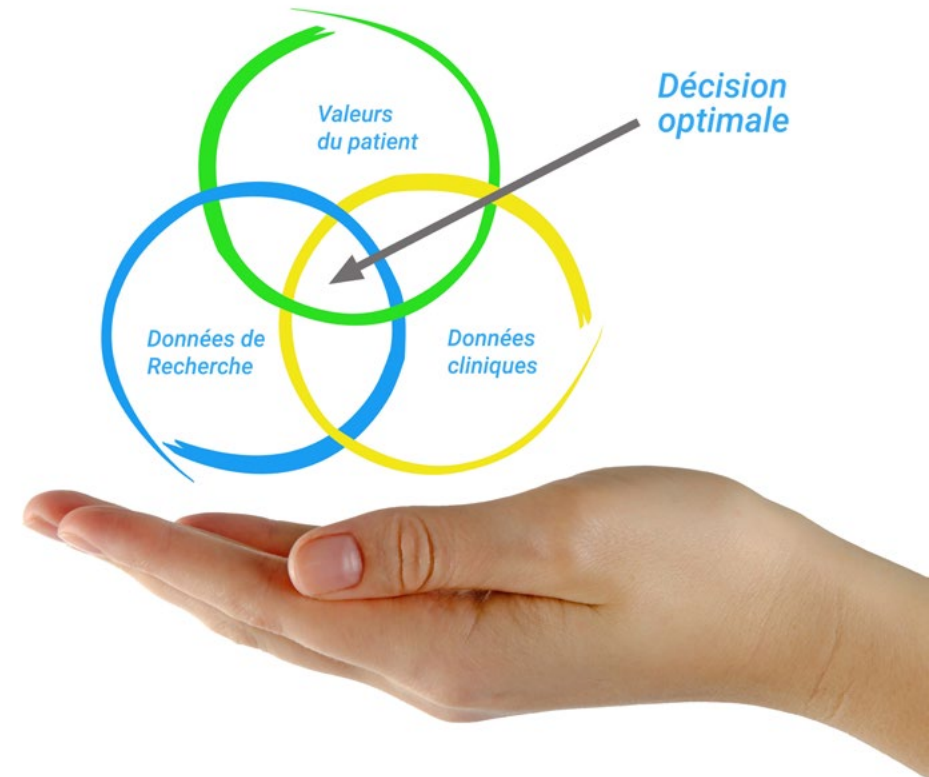
“

Découvrez le Relearning, un système qui abandonne l'apprentissage linéaire conventionnel pour vous emmener à travers des systèmes d'enseignement cycliques: une façon d'apprendre qui s'est avérée extrêmement efficace, en particulier dans les matières qui nécessitent une mémorisation"

À TECH, nous utilisons la méthode des cas

Face à une situation donnée, que doit faire un professionnel? Tout au long du programme, vous serez confronté à de multiples cas cliniques simulés, basés sur des patients réels, dans lesquels vous devrez enquêter, établir des hypothèses et, enfin, résoudre la situation. Il existe de nombreuses preuves scientifiques de l'efficacité de cette méthode. Les spécialistes apprennent mieux, plus rapidement et plus durablement dans le temps.

Avec TECH, vous ferez l'expérience d'une méthode d'apprentissage qui révolutionne les fondements des universités traditionnelles du monde entier.



Selon le Dr Gérvas, le cas clinique est la présentation commentée d'un patient, ou d'un groupe de patients, qui devient un "cas", un exemple ou un modèle illustrant une composante clinique particulière, soit en raison de son pouvoir pédagogique, soit en raison de sa singularité ou de sa rareté. Il est essentiel que le cas soit ancré dans la vie professionnelle actuelle, en essayant de recréer les conditions réelles de la pratique professionnelle vétérinaire.

“

Saviez-vous que cette méthode a été développée en 1912 à Harvard pour les étudiants en Droit? La méthode des cas consiste à présenter aux apprenants des situations réelles complexes pour qu'ils s'entraînent à prendre des décisions et pour qu'ils soient capables de justifier la manière de les résoudre. En 1924, elle a été établie comme une méthode d'enseignement standard à Harvard"

L'efficacité de la méthode est justifiée par quatre acquis fondamentaux:

1. Les vétérinaires qui suivent cette méthode parviennent non seulement à assimiler les concepts, mais aussi à développer leur capacité mentale au moyen d'exercices pour évaluer des situations réelles et appliquer leurs connaissances.
2. L'apprentissage est solidement traduit en compétences pratiques ce qui permet à l'étudiant de mieux s'intégrer dans le monde réel.
3. Grâce à l'utilisation de situations issues de la réalité, on obtient une assimilation plus simple et plus efficace des idées et des concepts.
4. Le sentiment d'efficacité de l'effort investi devient un stimulus très important pour les vétérinaire, qui se traduit par un plus grand intérêt pour l'apprentissage et une augmentation du temps consacré au travail sur le cours.



Relearning Methodology

TECH renforce l'utilisation de la méthode des cas avec la meilleure méthodologie d'enseignement 100% en ligne du moment: Relearning.

Cette université est la première au monde à combiner des études de cas cliniques avec un système d'apprentissage 100% en ligne basé sur la répétition, combinant un minimum de 8 éléments différents dans chaque leçon, ce qui constitue une véritable révolution par rapport à la simple étude et analyse de cas.



Le vétérinaire apprendra par le biais de cas réels et de la résolution de situations complexes dans des environnements d'apprentissage simulés. Ces simulations sont développées à l'aide de logiciels de pointe pour faciliter l'apprentissage par immersion.

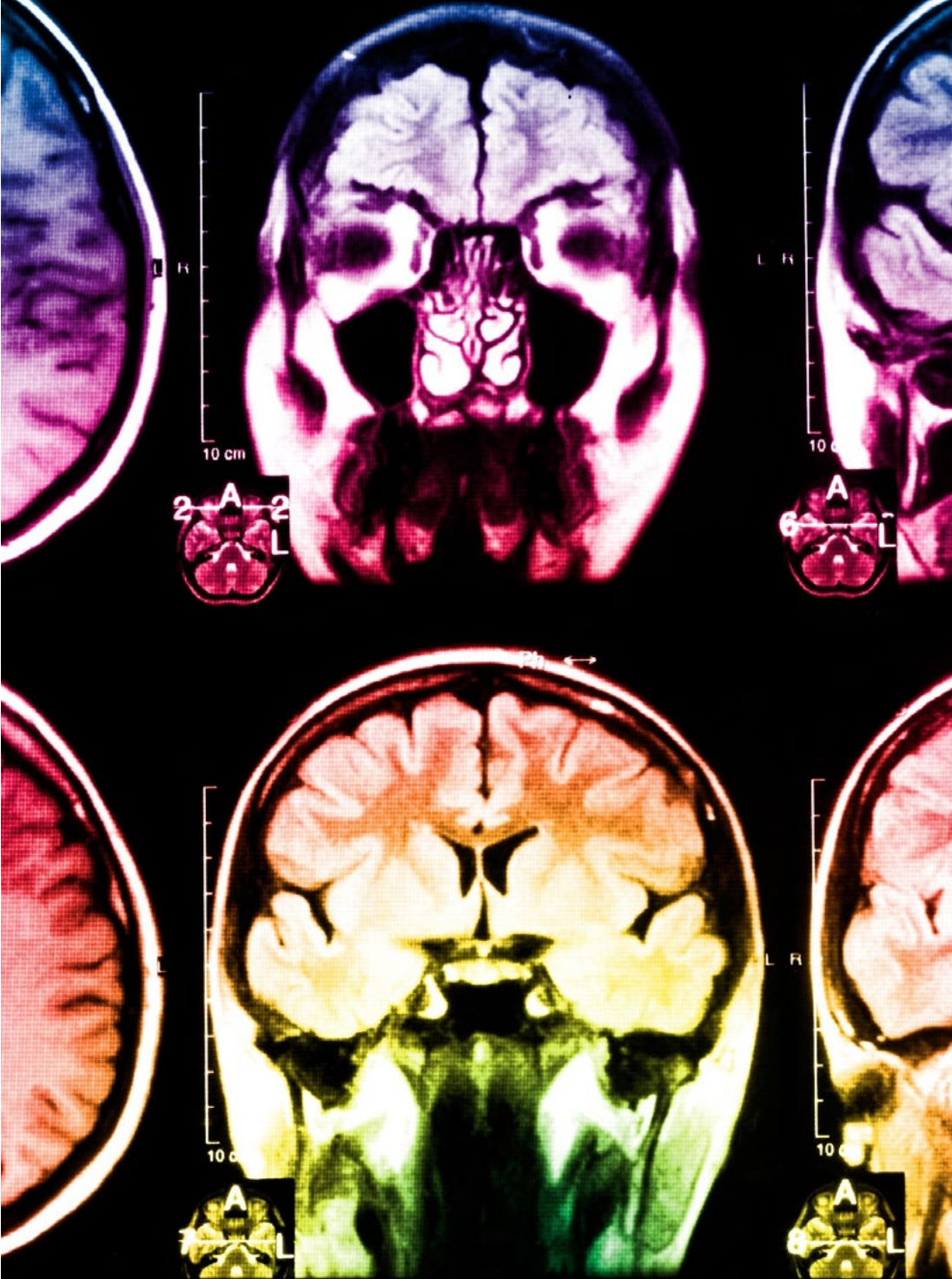
Selon les indicateurs de qualité de la meilleure université en ligne du monde hispanophone (Columbia University). La méthode Relearning, à la pointe de la pédagogie mondiale, a réussi à améliorer le niveau de satisfaction globale des professionnels finalisant leurs études.

Cette méthodologie a permis de former plus de 65.000 vétérinaires avec un succès sans précédent dans toutes les spécialités cliniques, quelle que soit la charge chirurgicale. Notre méthodologie d'enseignement est développée dans un environnement très exigeant, avec un corps étudiant universitaire au profil socio-économique élevé et dont l'âge moyen est de 43,5 ans.

Le Relearning vous permettra d'apprendre avec moins d'efforts et plus de performance, en vous impliquant davantage dans votre formation, en développant un esprit critique, en défendant des arguments et en contrastant des opinions: une équation directe vers le succès.

Dans notre programme, l'apprentissage n'est pas un processus linéaire mais il se déroule en spirale (nous apprenons, désapprenons, oublions et réapprenons). Par conséquent, ils combinent chacun de ces éléments de manière concentrique.

Selon les normes internationales les plus élevées, la note globale de notre système d'apprentissage est de 8,01.



Ce programme offre le meilleur matériel pédagogique, soigneusement préparé pour les professionnels:



Support d'étude

Tous les contenus didactiques sont créés par les spécialistes qui enseignent les cours. Ils ont été conçus en exclusivité pour la formation afin que le développement didactique soit vraiment spécifique et concret.

Ces contenus sont ensuite appliqués au format audiovisuel, pour créer la méthode de travail TECH en ligne. Tout cela, élaboré avec les dernières techniques afin d'offrir des éléments de haute qualité dans chacun des supports qui sont mis à la disposition de l'apprenant.



Les dernières techniques et procédures en vidéo

À TECH, nous vous rapprochons des dernières techniques, des dernières avancées pédagogiques et de l'avant-garde des techniques et procédures vétérinaires actuelles. Tout cela, à la première personne, expliqué et détaillé rigoureusement pour atteindre une compréhension complète et une assimilation optimale. Et surtout, vous pouvez les regarder autant de fois que vous le souhaitez.



Résumés interactifs

Nous présentons les contenus de manière attrayante et dynamique dans des dossiers multimédias comprenant des fichiers audios, des vidéos, des images, des diagrammes et des cartes conceptuelles afin de consolider les connaissances.

Ce système éducatif unique pour la présentation de contenu multimédia a été récompensé par Microsoft en tant que "European Success Story".



Bibliographie complémentaire

Articles récents, documents de consensus et directives internationales, entre autres. Dans la bibliothèque virtuelle de TECH, l'étudiant aura accès à tout ce dont il a besoin pour compléter sa formation.





Études de cas dirigées par des experts

Un apprentissage efficace doit nécessairement être contextuel. Pour cette raison, TECH présente le développement de cas réels dans lesquels l'expert guidera l'étudiant à travers le développement de la prise en charge et la résolution de différentes situations: une manière claire et directe d'atteindre le plus haut degré de compréhension.



Testing & Retesting

Les connaissances de l'étudiant sont périodiquement évaluées et réévaluées tout au long du programme, par le biais d'activités et d'exercices d'évaluation et d'auto-évaluation, afin que l'étudiant puisse vérifier comment il atteint ses objectifs.



Cours magistraux

Il existe des preuves scientifiques de l'utilité de l'observation par un tiers expert. La méthode "Learning from an Expert" renforce les connaissances et la mémoire, et donne confiance dans les futures décisions difficiles.



Guides d'action rapide

À TECH nous vous proposons les contenus les plus pertinents du cours sous forme de feuilles de travail ou de guides d'action rapide. Un moyen synthétique, pratique et efficace pour vous permettre de progresser dans votre apprentissage.



06 Diplôme

Le Certificat en Insémination Artificielle Porcine vous garantit, en plus de la formation la plus rigoureuse et la plus actuelle, l'accès à un diplôme universitaire de Certificat délivré par TECH Université Technologique.



“

*Terminez ce programme avec succès
et recevez votre Certificat sans avoir à
vous soucier des déplacements ou de
la paperasserie"*

Ce **Certificat en Insémination Artificielle Porcine** contient le programme scientifique le plus complet et le plus actuel du marché.

Après avoir réussi les évaluations, l'étudiant recevra par courrier postal* avec accusé de réception le diplôme de **Certificat** par **TECH Université Technologique**.

Le diplôme délivré par **TECH Université Technologique** indiquera la note obtenue lors du Certificat, et répond aux exigences communément demandées par les bourses d'emploi, les concours et les commissions d'évaluation des carrières professionnelles.

Diplôme: **Certificat en Insémination Artificielle Porcine**

N.º d'heures officielles: **150 h.**



*Si l'étudiant souhaite que son diplôme version papier possède l'Apostille de La Haye, TECH EDUCATION fera les démarches nécessaires pour son obtention moyennant un coût supplémentaire.

future

santé confiance personnes

éducation information tuteurs

garantie accréditation enseignement

institutions technologie apprentissage

communauté engagement

service personnalisé innovation

connaissance présent qualité

en ligne formation

développement institutions

classe virtuelle langues

tech université
technologique

Certificat

Insémination

Artificielle Porcine

Modalité: En ligne

Durée: 6 semaines

Diplôme: TECH Université Technologique

Heures de cours: 150 h.

Certificat

Insémination Artificielle Porcine

