

Sprachprüfung Niveau C1 in Portugiesisch GERS



“

Wir bereiten Sie auf eine globale Gesellschaft vor, die gekennzeichnet ist durch die unaufhaltsame Expansion neuer Märkte; eine außergewöhnliche kulturelle, soziale und sprachliche Vielfalt, Innovation und Technologie als Generatoren von Gelegenheiten; Unmittelbarkeit, und Nähe sowie Zusammenarbeit und ständigen Wandel. Wir bereiten Sie darauf vor, sich dank hervorragender Sprachkenntnisse in diese neue Realität zu integrieren"

tech technologische
universität



Sprachprüfung
Niveau
C1 in Portugiesisch
GERS

Internetzugang: www.techtitute.com/de/sprachschule/sprachprufung/sprachprufung-c1-portugiesisch

Index

01

Willkommen

Seite 4

02

Warum ist ein C1-Zertifikat
so wichtig?

Seite 8

03

Methodik und
Bewertungskriterien der
Prüfungen

Seite 12

04

Wer kann an der Prüfung
teilnehmen?

Seite 24

05

Bewertung und Zertifikat

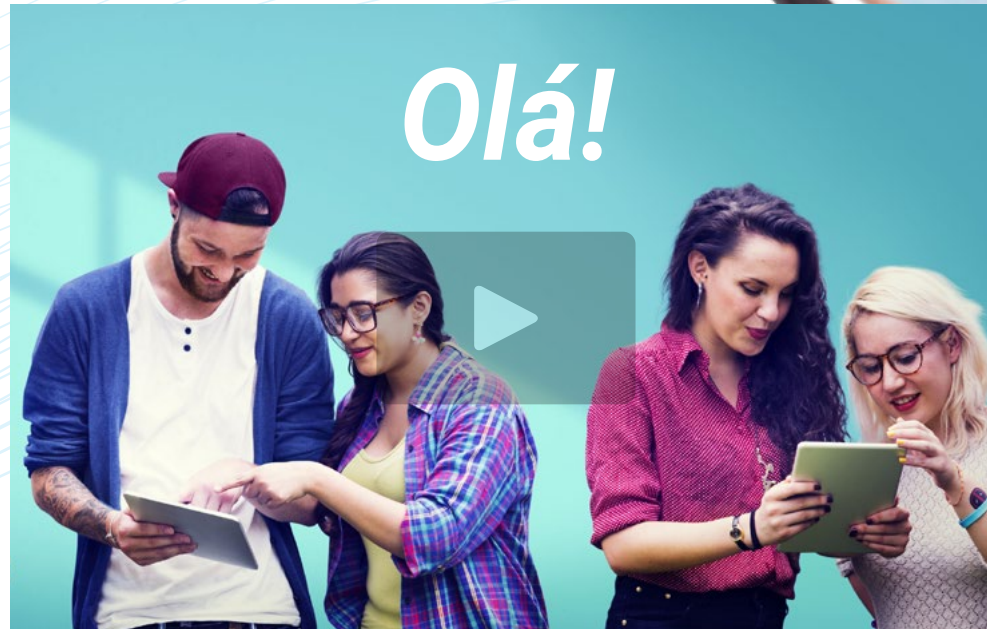
Seite 28



01

Willkommen

Der Erwerb eines Zertifikats des Niveaus C1 in Portugiesisch, insbesondere der in Brasilien gesprochenen Sprache, garantiert, dass eine Person die Sprache fließend beherrscht und in der Lage ist, verschiedene Szenarien zu bewältigen und ihre Ideen mit größter Klarheit auszudrücken. Deshalb ist dieses Niveau erforderlich, um Zugang zu hohen Führungspositionen in einem Unternehmen des Landes zu erhalten oder um ein Universitätsprojekt zu präsentieren. TECH ist sich der Bedeutung dieses Aspekts bewusst und bietet den Studenten die Möglichkeit, die Prüfung in der Sprache abzulegen und das Zertifikat des Gemeinsamen Europäischen Referenzrahmens für Sprachen zu erhalten.



Präsentationsvideo





“

Es ist an der Zeit, sich beruflich und persönlich weiterzuentwickeln, dank der C1-Akkreditierung in Portugiesisch, die Sie mit dem Abschluss dieser Sprachprüfung erhalten"

Präsentation

Portugiesisch zu lernen ist heutzutage unerlässlich. Brasilien ist ein Land, das wirtschaftlich und kulturell an der Spitze steht. Deshalb entscheiden sich auch immer mehr Unternehmen dafür, ihre Fachkräfte dorthin zu entsenden, um sich auf dem Binnenmarkt zu behaupten. Brasilien ist auch auf der Suche nach ausländischen Talenten, um seine Industrien zu stärken und den eingeschlagenen Weg der Innovation fortzusetzen. TECH ist sich dieser Notwendigkeit bewusst und hilft den Studenten, das C1-Zertifikat in der Sprache zu erlangen, das vom Gemeinsamen Europäischen Referenzrahmen für Sprachen, einem System von internationalem Prestige und Anerkennung, gefördert wird und ihnen hilft, ihre Fähigkeiten im Verstehen, Lesen und Schreiben dieser Sprache nachzuweisen.

Auf bequeme und praktische Weise können Sie Ihr C1-Zertifikat in Portugiesisch erwerben, das vom GERS anerkannt wird, einem internationalen System, das in fast allen Unternehmen und Universitäten in Brasilien akzeptiert wird.

Es ist an der Zeit, das Niveau C1 in Portugiesisch zu erreichen, um Ihre akademischen und beruflichen Chancen in Brasilien zu verbessern.





“

Sprachen lernen macht nachweislich schlauer. Die neuronalen Netzwerke des Gehirns werden durch das Sprachenlernen gestärkt"

José Antonio Marina.
Philosoph, Essayist und Pädagoge.



Flexibel und maßgeschneidert

Legen Sie Ihre Prüfung vor Ort an einem unserer akkreditierten Standorte oder online ab, wo immer Sie wollen.



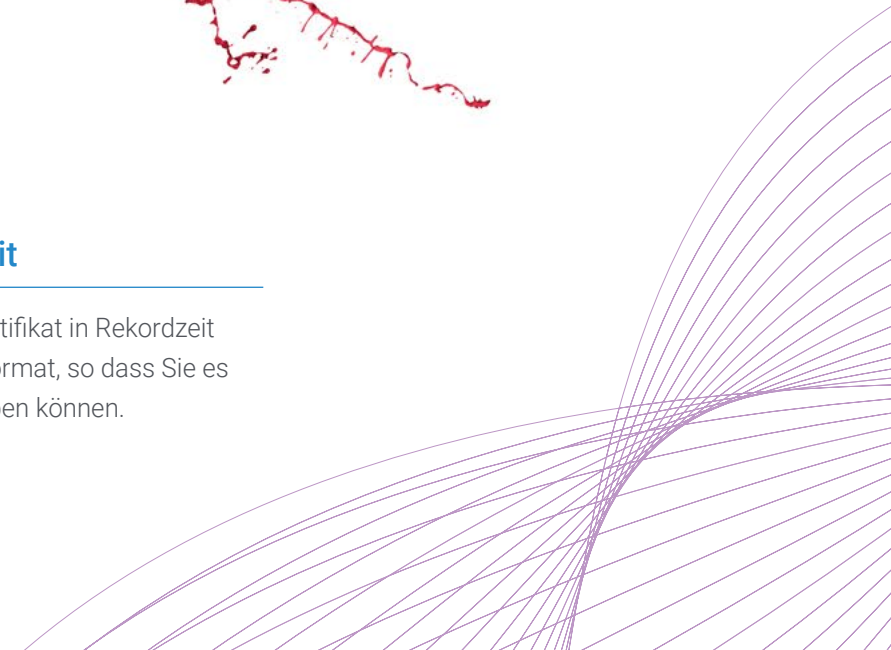
Stressfrei

Sind Sie nervös wegen der langen Warteschlangen bei der Anmeldung zur Prüfung und wegen der verschiedenen Tests? Sie können sich online einschreiben und Ihren Test mit einem Prüfer ablegen, der nur für Sie da ist.



Ohne Wartezeit

Sie erhalten Ihr Zertifikat in Rekordzeit und in digitalem Format, so dass Sie es immer bei sich haben können.



02

Warum ist ein C1-Zertifikat so wichtig?

Das brasilianische Portugiesisch ist eine der gefragtesten Fremdsprachen der Welt. Wer ein C1-Zertifikat in dieser Sprache erhält, zeigt der Welt, dass er sie fast wie ein Muttersprachler sprechen und verstehen kann. Da es zudem vom Gemeinsamen Europäischen Referenzrahmen für Sprachen unterstützt wird, ist es ein solider Beweis für dieses Wissen.





“

Ein C1-Zertifikat in Portugiesisch ist obligatorisch für den Zugang zu Stellen an Universitäten und in Unternehmen in Brasilien"

TECH Technologische Universität

Der Gemeinsame Europäische Referenzrahmen für Sprachen ist das einzige System zur Anerkennung und Akkreditierung des Sprachniveaus der Studenten. Es gibt zwar andere Validierungssysteme, aber sie stammen von privaten Institutionen und sind daher nicht gültig.

Der GERS legt ein einziges Kriterium zur Bestimmung der verschiedenen Schwierigkeitsgrade von Kursen und Abschlüssen fest, die in der gesamten Europäischen Union anerkannt werden.

Bei TECH bieten wir Ihnen die Möglichkeit, die Prüfung zur Erlangung Ihres Niveau-Zertifikats abzulegen, die zu 100% auf dem GERS basiert, dem einzigen in ganz Europa anerkannten und akzeptierten System.

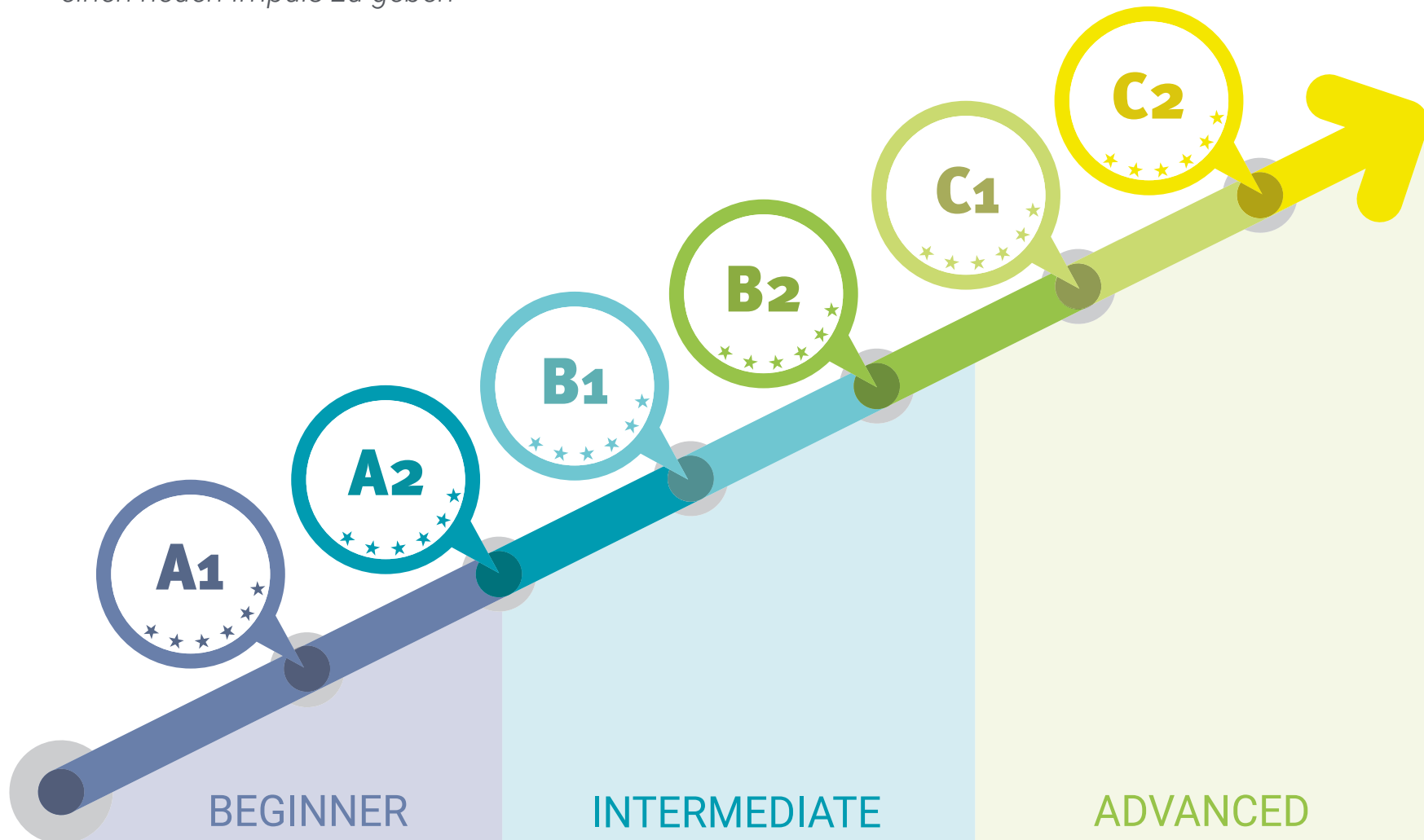
Mit dem Portugiesisch-Zertifikat des Niveaus C1 haben Sie Zugang zu neuen beruflichen Möglichkeiten in Brasilien.

Das vom GERS anerkannte Zertifikat läuft nie ab, so dass Sie sich keine Gedanken über eine jährliche Prüfung machen müssen, um Ihr Niveau zu bestätigen.



“

Es ist an der Zeit, Ihrer beruflichen Laufbahn mit dieser TECH-Sprachprüfung einen neuen Impuls zu geben"



03

Methodik und Bewertungskriterien der Prüfungen

Diese Sprachprüfung zur Erlangung des Niveaus C1 in Portugiesisch findet zu 100% online statt und passt sich den Bedürfnissen der Studenten an. Wenn Sie den Test online ablegen, werden Sie von einem Tutor begleitet, der dafür sorgt, dass der Prozess bequem und reibungslos abläuft. Der Student muss sich also nur um das Bestehen der Prüfung und die erfolgreiche Zertifizierung kümmern.





“

Einer der großen Vorteile der TECH-Zertifizierung für das Niveau C1 in Portugiesisch besteht darin, dass man die Prüfung ablegen kann, wann und wo immer man will"

Was sind die Kompetenzen des Niveaus C1?

01

Sie können eine breite Palette anspruchsvoller, längerer Texte verstehen und implizite Bedeutungen erkennen

02

Sie können sich fließend und spontan ausdrücken, ohne dass sie sich offensichtlich anstrengen müssen, um den richtigen Ausdruck zu finden

“

Sprachschuldiplome sind nur im Herkunftsland gültig, jedoch nicht im Rest der Welt. Deshalb benötigen Sie eine GERS-Qualifizierung mit TECH: Die ist überall auf der Welt gültig!"



03

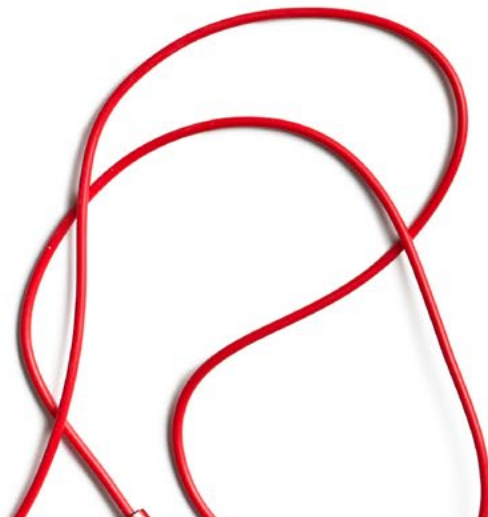
Sie können die Sprache für soziale, akademische und berufliche Zwecke flexibel und effektiv einsetzen

04

Sie können klare, gut strukturierte und ausführliche Texte über Themen von einiger Komplexität verfassen und dabei die Mechanismen der Textorganisation, der Artikulation und des Zusammenhalts korrekt anwenden

“

Der Nachweis der Beherrschung einer Sprache ist heutzutage unerlässlich. Bestehen Sie dieses Sprachexamen und stellen Sie sich garantiert allen persönlichen und beruflichen Herausforderungen"



Übersicht zur Selbsteinschätzung des Niveaus C1

Wozu ist eine Person mit diesem Niveau fähig?

Verstehen	Sprechen	Schreiben
<p>Hörverständnis</p> <ul style="list-style-type: none">• Längere Reden verstehen, auch wenn sie nicht klar strukturiert sind und wenn Beziehungen nur implizit und nicht explizit genannt werden• Fernsehsendungen und Filme ohne große Anstrengung verstehen <p>Leseverständnis</p> <ul style="list-style-type: none">• Sie können lange und komplexe Texte literarischer oder sachlicher Art verstehen und stilistische Unterschiede erkennen• Fachartikel und lange technische Anleitungen werden von Ihnen verstanden, auch wenn sie nicht mit ihrem Fachgebiet zusammenhängen	<p>Mündliche Interaktion</p> <ul style="list-style-type: none">• Kann sich spontan und fließend ausdrücken, ohne lange nach passenden Ausdrücken suchen zu müssen• Kann die Sprache für soziale und berufliche Zwecke flexibel und effektiv einsetzen• Kann Ideen und Meinungen präzise formulieren und seine/ihre Beiträge gekonnt mit denen anderer Redner in Beziehung setzen <p>Mündlicher Ausdruck</p> <ul style="list-style-type: none">• Klare und detaillierte Beschreibungen komplexer Sachverhalte vorlegen, die auch andere Themen einschließen, wobei konkrete Ideen entwickelt und mit einer angemessenen Schlussfolgerung abgeschlossen werden	<p>Schriftlicher Ausdruck</p> <ul style="list-style-type: none">• Sie können sich in klaren, gut strukturierten Texten ausdrücken und dabei ausführlich Stellung nehmen• Sie werden in Texten, Aufsätzen oder Berichten über komplexe Themen schreiben und dabei die Ihrer Meinung nach wichtigen Aspekte hervorheben• Sie wählen Sie den richtigen Stil für die Leser, an die Ihr Text gerichtet ist

Sie entscheiden, wann und wo Sie den Test ablegen, und TECH kümmert sich um den Rest. Auf diese Weise können Sie sich auf das konzentrieren, was wirklich wichtig ist: die Prüfung Ihres Niveaus.

Qualitative Aspekte des gesprochenen Sprachgebrauchs für das Niveau C1 (Entsprechend des Gemeinsamen Europäischen Referenzrahmens für Sprachen)

Was soll mit diesem Niveau erreicht werden?

Reichweite

- Sie beherrschen ein breites Spektrum an sprachlichen Aspekten, die es Ihnen ermöglichen, eine Formulierung zu wählen, mit der Sie sich klar und in einem angemessenen Stil zu einer Vielzahl allgemeiner, akademischer, beruflicher oder freizeitbezogener Themen äußern können, ohne das, was Sie sagen wollen, einschränken zu müssen

Korrektheit

- Sie besitzen stets ein hohes Maß an grammatikalischer Korrektheit; Fehler sind selten, schwer zu erkennen und werden normalerweise korrigiert, wenn sie auftreten

Gewandtheit

- Sie können sich ohne große Anstrengung spontan und fließend ausdrücken
- Nur ein konzeptionell schwieriges Thema kann den natürlichen Fluss Ihres Ausdrucks behindern

Interaktion

- Sie wählen aus einer Reihe von verfügbaren Diskursfunktionen geeignete Sätze aus, um Ihre Kommentare einzuleiten, um das Wort zu ergreifen oder zu behalten und Ihre eigenen Beiträge geschickt mit denen der anderen Redner in Beziehung zu setzen

Kohärenz

- Sie werden sich klar, flüssig und gut strukturiert ausdrücken und dabei eine kontrollierte Verwendung von Organisationsstrukturen, Konnektoren und kohäsiven Elementen zeigen



Ziele

01

Ziele für das Hörverständnis

Der Kandidat kann folgendes:

- Ausreichend verstehen, um längeren Ausführungen zu abstrakten und komplexen Themen, die über ihr eigenes Fachgebiet hinausgehen, zu folgen, auch wenn sie möglicherweise einige Details bestätigen müssen, insbesondere wenn sie den Akzent nicht gewohnt sind
- Sie erkennen ein breites Spektrum an idiomatischen und umgangssprachlichen Ausdrücken und bemerken einen Wechsel im Tonfall
- Sie folgen einer längeren Rede auch wenn sie nicht klar strukturiert ist und wenn Beziehungen nur vermutet und nicht ausdrücklich angezeigt werden
- Es fällt Ihnen leicht, komplexen Gesprächen zwischen Dritten in Gruppendiskussionen zu folgen, auch bei abstrakten, vielschichtigen und unbekanntem Themen
- Sie verstehen mit relativer Leichtigkeit die meisten Vorlesungen, Diskussionen und Debatten
- Sie extrahieren spezifische Informationen aus öffentlichen Reden mit schlechter Qualität und verzerrtem Ton, z. B. an einem Bahnhof, in einem Stadion usw
- Sie verstehen komplexe technische Informationen, z. B. Bedienungsanleitungen, Spezifikationen von Produkten und Dienstleistungen des täglichen Lebens
- Sie können ein breites Spektrum an aufgezeichneten und übertragenen Materialien verstehen, einschließlich einiger ungewöhnlicher Anwendungen, und Details und Feinheiten erkennen, wie z. B. implizite Haltungen und Beziehungen zwischen Sprechern



02

Ziele für das Leseverständnis

Der Kandidat kann folgendes:

- Sie können lange und komplexe Texte im Detail verstehen, unabhängig davon, ob sie sich auf ihr Fachgebiet beziehen oder nicht, sofern sie schwierige Abschnitte erneut lesen können
- Sie verstehen jeden Schriftverkehr mit gelegentlicher Benutzung eines Wörterbuchs
- Sie können ein breites Spektrum langer, komplexer Texte, die im gesellschaftlichen, beruflichen oder akademischen Leben vorkommen können, im Detail verstehen und subtile Details, einschließlich impliziter und expliziter Haltungen und Meinungen, erkennen
- Sie verstehen lange und komplexe Anleitungen zu neuen Maschinen oder Verfahren im Detail, unabhängig davon, ob sich die Anleitungen auf ihr Fachgebiet beziehen oder nicht, sofern sie schwierige Abschnitte nachlesen können
- Sie verstehen Filme, in denen eine beträchtliche Menge an Slang und idiomatischen Ausdrücken verwendet werden

03

Ziele der mündlichen Produktion

Der Kandidat kann folgendes:

- Sie können klare, detaillierte Beschreibungen und Präsentationen zu komplexen Themen erstellen, andere Themen integrieren, konkrete Ideen entwickeln und mit einer angemessenen Schlussfolgerung abschließen
- Klare, detaillierte Beschreibungen komplexer Themen geben
- Sie wissen es, fließende, fast mühelose Äußerungen zu machen und dabei eine gewisse Intonation zu verwenden, um subtile Bedeutungsnuancen genau zu vermitteln
- Sie halten klare, gut strukturierte Präsentationen zu einem komplexen Thema, äußern sich ausführlich und verteidigen Ihre Ansichten mit angemessenen Ideen, Gründen und Beispielen Sie machen guten Gebrauch von Interjektionen und reagieren spontan und mit wenig Aufwand

04

Ziele der schriftlichen Produktion

Der Kandidat kann folgendes:

- Sie können klare, gut strukturierte Texte zu komplexen Themen verfassen, in denen die Hauptgedanken hervorgehoben werden, die ausführlich sind und in denen sie ihre Standpunkte mit geeigneten Begründungen und Beispielen verteidigen und mit einer angemessenen Schlussfolgerung enden
- Sie verfassen Beschreibungen und phantasievolle Texte klar, detailliert und gut strukturiert, in einem überzeugenden, persönlichen und natürlichen Stil, der sich an die Leser richtet
- Sie verfassen klare, gut strukturierte Ausführungen zu komplexen Themen und heben dabei die wichtigsten Gedanken hervor Sie können ihre Standpunkte mit ergänzenden Ideen, Begründungen und geeigneten Beispielen ausführlich darlegen und verteidigen

Merkmale der C1-Sprachprüfung in Portugiesisch

1 Was bewertet die Prüfung der TECH Technologischen Universität?

- Die Prüfungsinhalte und Bewertungskriterien entsprechen den Deskriptoren des GERS
- Es werden keine veröffentlichten Aufgaben oder Prüfungsmaterialien verwendet
- Die vier Fertigkeiten (Sprechen, Schreiben, Hören und Lesen) werden zusammen oder getrennt bewertet Auch Aufgaben zum Sprachgebrauch können enthalten sein
- Alle Testaufgaben, mit der möglichen Ausnahme der Aufgaben zum Sprachgebrauch, werden sich an realen Aufgaben orientieren und das Textmaterial wird so weit wie möglich und je nach Testniveau authentisch sein Dies wird zwangsläufig ab dem Niveau C1 der Fall sein

2 Wie lange dauert die Prüfung?

- Die Dauer der Prüfungen beträgt, unabhängig von dem zertifizierten Niveau, mindestens 170 Minuten und höchstens 225 Minuten



3 Wie wird die Prüfung durchgeführt?

- Die Tests zum Hör- und Leseverständnis und der Test zum mündlichen Ausdruck sind computergestützt
- Der Test zum mündlichen Ausdruck besteht, wenn möglich, aus einem Gespräch mit zwei Prüfern und wird aufgezeichnet
- Die schriftlichen und mündlichen Ausdruckstests werden, wann immer möglich, von zwei Prüfern nach den von TECH festgelegten Verfahren bewertet

Sie müssen in jedem Teil der Prüfung mindestens 6 von 10 Punkten erreichen, um die Prüfung zu bestehen.

Wenn Sie nicht alle Bereiche bestehen, erhalten Sie kein Niveauzertifikat aber wir geben Ihnen einen detaillierten Bericht über Ihre Fähigkeiten in den einzelnen Bereichen und Kompetenzen.

4 Was sind die Bewertungskriterien?

Bei der Bewertung verwendet TECH, den Empfehlungen folgend, die folgenden Kriterien:



Kandidaten, die in jedem der 4 Teile der Prüfung mindestens 60% erreichen, haben die Prüfung bestanden. Auf der Grundlage der Gesamtpunktzahl wird eine Qualifikation vergeben, die auf dem von TECH ausgestellten Zertifikat erscheint, und zwar nach der folgenden Skala:



Wenn ein Kandidat einen der 4 Teile der Prüfung nicht besteht, muss er die gesamte Prüfung erneut ablegen.

Aufbau, Dauer und Gewichtung der 4 Teile der Prüfung

Nachstehend finden Sie eine Tabelle mit den Bereichen, Merkmalen und der Dauer der verschiedenen Prüfungsteile:

Dauer	Bereiche			Anweisungen
	Kompetenz		Zeit	
C1 170-225 Minuten	Mündliche Produktion	Monolog und gezielte Fragen	15-20 Minuten	Anweisungen in Muttersprache
	Hörverständnis	Authentische Dokumente in Audio-/Videopluralität von 30 Minuten Dauer	35-45 Minuten	
	Schriftliche Produktion	Verfassen von 2 Texten unterschiedlicher Art mit insgesamt mindestens 400 Wörtern	70-90 Minuten	
	Leseverständnis	Verwendung von authentischen Dokumenten	50-70 Minuten	



Die Kenntnis der Art der Prüfung, bevor Sie sie ablegen, wird Ihnen helfen, sich so gut wie möglich darauf vorzubereiten"

Aufbau der Prüfung für das Niveau C1 in Portugiesisch

Sie wird 4 Teile enthalten:

Hören, Sprechen, Lesen und Schreiben

Die Gesamtdauer der Prüfung beträgt 170 bis 225 Minuten, wobei die ersten drei Teile nacheinander stattfinden (1. Hören, 2. Schreiben, 3. Lesen). Zwischen den ersten drei Teilen und dem 4. Teil (Sprechen), der am selben Tag oder an einem anderen Tag absolviert werden kann, muss eine Pause von mindestens 20 Minuten liegen, wobei der andere Teil maximal 7 Tage später stattfinden darf.

Hören (Dauer: 35-45 Minuten)

Hören besteht aus 4 Übungen, die jeweils auf einer Audioaufnahme basieren, die ein Monolog oder ein Gespräch zwischen 2 oder mehreren Personen sein kann. Zu den Aufgaben gehören: Multiple Choice, Satzergänzung, Vervollständigung von Tabellen, Grafiken oder Diagrammen und kurze Antworten in ein oder zwei Sätzen. In diesem Teil der Prüfung ist zu beachten, dass Akzente aus aller Welt zu hören sind, was den Schwierigkeitsgrad erheblich erhöht.

Lesen (Dauer 50-70 Minuten)

Dieser Teil besteht aus 40 Fragen, die in 3 Abschnitte unterteilt sind. Jeder Text ist zwischen einer und zwei Seiten lang, zu denen mehrere Fragen gestellt werden. Bei den Texten handelt es sich um aktuelle Auszüge aus Büchern, Forschungsartikeln, Zeitungen und Fachzeitschriften. Die Art der Fragen ist wie im mündlichen Teil sehr unterschiedlich: Multiple Choice, Ausfüllen von Tabellen, Grafiken oder Diagrammen, Auffinden von Informationen im Text, Stellungnahme des Verfassers usw.

Schreiben (Dauer: 70-90 Minuten)

Dieser Teil besteht aus zwei Aufgaben, einem Text von 200 bis 350 Wörtern und einem Text von 450 bis 600 Wörtern. Der erste Essay ist in der Regel ein kurzer Bericht über eine Information, die dem Prüfungskandidaten in einem beliebigen Format (Text, Grafik, Tabelle oder Diagramm) zur Verfügung gestellt wurde.

Bei dem 450-600 Wörter umfassenden Text wird in der Regel ein Sachverhalt sehr kurz (ein paar Zeilen) dargestellt, gefolgt von einer Aussage dazu, und dann wird der Prüfungsteilnehmer aufgefordert, zu erklären, ob er der Aussage zustimmt oder nicht, wobei er kurz die erforderlichen Argumente anführt. Die zweite Aufgabe macht zwei Drittel und die erste ein Drittel der Bewertung der schriftlichen Arbeit aus.

Sprechen (Dauer: 15-20 Minuten)

In diesem letzten Teil führen Sie ein Gespräch mit einem Prüfer, das so realistisch wie möglich sein soll. Dieser Teil ist in 3 Abschnitte gegliedert. Im ersten werden persönliche, vertraute und/oder alltägliche Fragen beantwortet. Im zweiten Teil spricht der Prüfungsteilnehmer über ein bestimmtes, vom Prüfer vorgegebenes Thema. In diesem Fall wird die Fähigkeit bewertet, einen kohärenten und geordneten Diskurs zu führen. Im dritten und letzten Teil führen der Prüfer und der Prüfling ein Gespräch über ein bestimmtes Thema, bei dem die mündliche Interaktion und die Diskussionsfähigkeit bewertet werden. Der gesamte Teil des Sprechens wird zur späteren Überprüfung aufgezeichnet.

Bereiche						
Dauer	Kompetenzen	Bemerkungen	Elemente	Aufgaben	Zeit	Anweisungen
C1 170-225 Minuten	Mündlicher Ausdruck und Interaktion	Monolog und Interaktion, vorzugsweise in Paaren Prüfungen müssen aufgezeichnet werden		Mindestens 2	15-20 Minuten	Anweisungen in Muttersprache
	Hörverständnis	Mehrere Audio-/Videodokumente min. 2 Dokumente Maximal 2 Hörproben pro Dokument Mindestdauer 2 Min. und Höchstdauer 6 Min. pro Dokument	Mindestens 5 Elemente und maximal 10 Elemente pro Aufgabe Insgesamt mindestens 30 Elemente	Mindestens 2, maximal 4, dichotome Aufgaben werden nicht akzeptiert	35-45 Minuten	
	Schriftlicher Ausdruck	Schreiben von Texten unterschiedlicher Typologie	Mindestens 200 Wörter und maximal 350 pro Aufgabe Mindestens 450 und maximal 600 insgesamt	Mindestens 2 Aufgaben	70-90 Minuten	
	Leseverständnis	Mehrere authentische Dokumente; insgesamt mindestens 2100, höchstens 2800 Wörter	Mindestens 5 Elemente und maximal 10 Elemente pro Aufgabe Insgesamt mindestens 30 Elemente	Mindestens 2, maximal 4, dichotome Aufgaben werden nicht akzeptiert	50-70 Minuten	

04

Wer kann an der Prüfung teilnehmen?

Kandidaten für die Akkreditierungsprüfung des Niveaus C1 können sowohl Mitglieder der Universitätsgemeinschaft als auch Staatsangehörige oder Ausländer (über 16 Jahre) sein, die ihre Sprachkenntnisse für akademische, pädagogische, berufliche oder persönliche Zwecke nachweisen möchten. Obwohl die Interessen und Motivationen unserer Studenten unterschiedlich sind, haben sie alle ein gemeinsames Ziel: ihr Portugiesisch zu verbessern und zu zertifizieren.





“

Das ist der richtige Moment: Zertifizieren Sie Ihr Sprachniveau in Portugiesisch und erreichen Sie alle Ihre Ziele"

Welches Interesse haben unsere Studenten daran, ihr Niveau zu zertifizieren?



Akademisch 25%

- ♦ Zugang zu einem Universitätsstudium
- ♦ Zugang zum Doktoratsstudium
- ♦ Zugang zu einem offiziellen Masterstudiengang oder einer Postgraduiertenausbildung



Bildung 13%

- ♦ Fortsetzung des Sprachstudiums
- ♦ Verbesserung der Sprachkenntnisse



Persönlich 12%

- ♦ Lebenslauf verbessern
- ♦ Bestätigung der Kompetenzen



Beruflich/Professionell 50%

- ♦ Zugang zu einer neuen Stellung
- ♦ Beförderung oder Arbeitsplatzverbesserung





“

TECH unterstützt Sie dabei, die Prüfung online abzulegen, und stellt Ihnen alle Mittel zur Verfügung, damit Sie sich auf die Prüfung konzentrieren können"

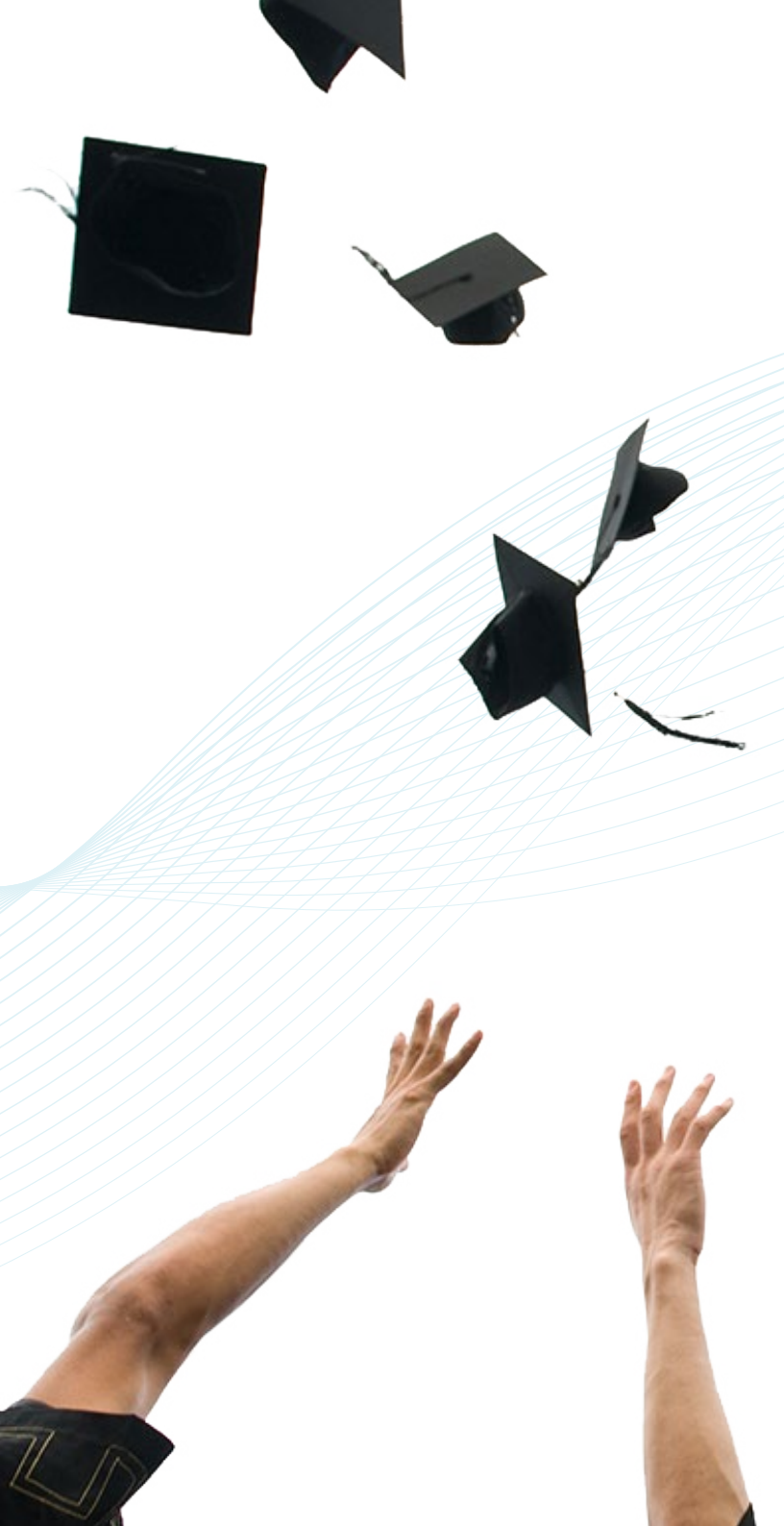
05

Bewertung und Zertifikat

Jeder Prüfungsteil macht 25% der Gesamtnote aus. Für das Bestehen jedes Prüfungsteils ist eine Note von mindestens 6 erforderlich.

- Um die Prüfung insgesamt zu bestehen, müssen Sie alle Tests bestehen und einen Durchschnitt von mehr als 6 erreichen
- Um die Gesamtnote GUT in der Prüfung zu erhalten, müssen Sie alle Tests mit einer Note über 6 bestehen und einen Durchschnitt zwischen 7, 8 und 9 erreichen
- Um die Gesamtnote SEHR GUT in der Prüfung zu erhalten, müssen Sie alle Tests mit einer Note über 6 bestehen und einen Durchschnitt zwischen 9 und 10 erreichen
- Nur Personen, die die Qualifikation BESTANDEN erworben haben, können ein von der TECH Technologischen Universität ausgestelltes Eignungszertifikat beantragen

Das Niveau gilt als erworben, wenn die endgültige Gesamtpunktzahl mindestens 60% der möglichen Gesamtpunktzahl beträgt. Ein Durchschnitt wird nicht berechnet, wenn nicht mindestens 60% der möglichen Punktzahl in jeder der bewerteten Fähigkeiten erreicht wird. Die Zertifikate werden nur ausgestellt, wenn das Niveau erreicht wurde.





“

Um das Zertifikat zu erhalten, muss in jedem der 4 Bereiche der Prüfung eine Punktzahl von 6 oder mehr erreicht werden"



Legen Sie Ihre Prüfung online ab, mit einem fachkundigen Tutor, der Sie durch den gesamten Prozess begleitet. Trauen Sie sich und zertifizieren Sie Ihr Niveau!"

Zertifizierung

Nach erfolgreichem Abschluss der Prüfung erhält der Student ein Anerkennungszertifikat, das seine Vorbereitung und Kompetenz auf diesem Niveau des GERS garantiert.

tech technologische universität

Mit diesem Zertifikat wird bestätigt, dass

Hr./Fr. _____

die entsprechende Prüfung bestanden hat für

Sprachprüfung C1 in Portugiesisch

Dies ist eine GERS-Qualifikation
erworben am ____/____/____

Tere Guevara Navarro
Tere Guevara Navarro
Rektorin

einzigartiger Code: AFWOR23S techtute.com/titel

tech technologische universität

Sprachprüfung C1 in Portugiesisch
Erzielte Ergebnisse

Kompetenzen	Punktzahl
Hörverständnis	3/5
Leseverständnis und Sprachgebrauch	4/5
Schriftliche Produktion	3,5/5
Mündliche Produktion und Interaktion	4,2/5
Gesamtpunktzahl	14,7/20

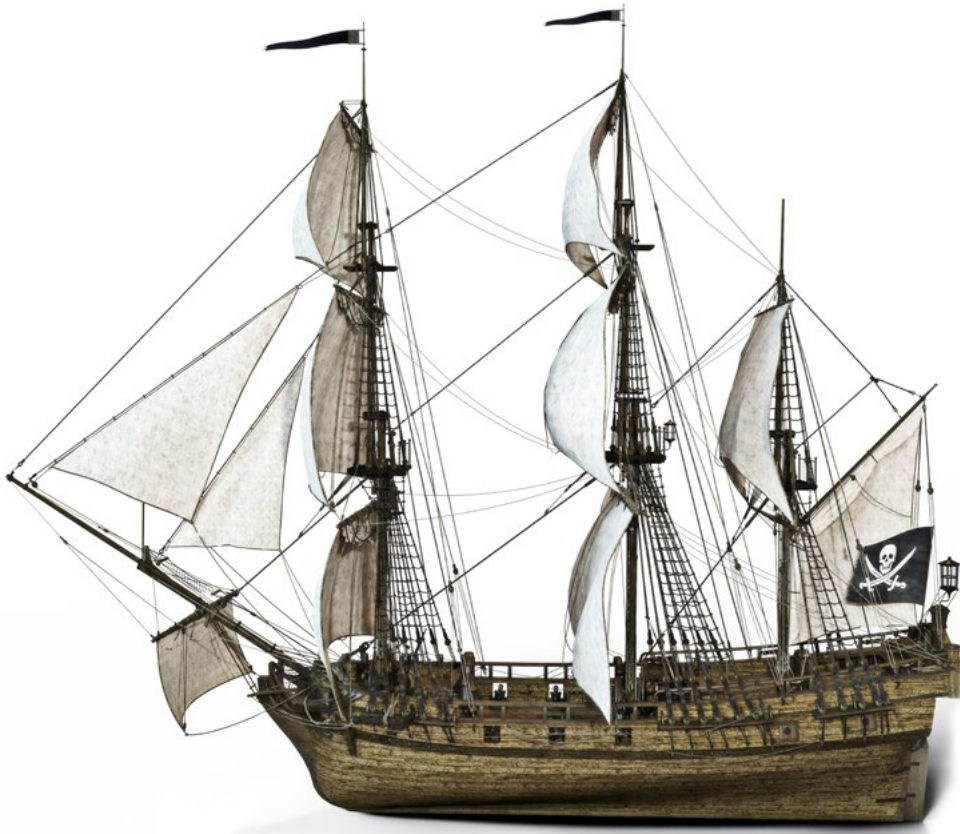
Tere Guevara Navarro
Tere Guevara Navarro
Rektorin

Ausstellungsdatum: ____/____/____
Ausstellungsort: _____
Zertifizierungsdatum: ____/____/____
Identifikationsnummer: _____

einzigartiger Code: AFWOR23S techtute.com/titel

*Haager Apostille. Für den Fall, dass der Student die Haager Apostille für sein Papierdiplom beantragt, wird TECH EDUCATION die notwendigen Vorkehrungen treffen, um diese gegen eine zusätzliche Gebühr zu beschaffen.

Hinweise zur Prüfung



Nur Kandidaten, die sich während der Anmeldefrist angemeldet haben und in den offiziellen Listen aufgeführt sind, können die Prüfung ablegen.



Für die Prüfung ist die Vorlage eines gültigen Personalausweises oder Reisepasses unbedingt erforderlich. Personen, die sich nicht ausweisen können, wird der Zugang zur Prüfung verwehrt.



Die Prüfungen für die Sprachakkreditierung können für Kandidaten mit besonderen Bedürfnissen angepasst werden. Zu diesem Zweck müssen bei der Einschreibung die Art der Behinderung (motorisch, visuell, hörend usw.) und der Grad der Behinderung angegeben werden, ordnungsgemäß bestätigt durch ein ärztliches Gutachten. Die Annahme des Antrags hängt von der Vorankündigung an das Zentrum und der Verfügbarkeit der Ressourcen des Zentrums ab.



tech technologische
universität



Sprachprüfung
Niveau
C1 in Portugiesisch
GERS

Sprachprüfung

Niveau C1 in Portugiesisch

GERS