

Sprachprüfung Niveau A1 in Portugiesisch GERS



tech technologische
universität



Sprachprüfung
Niveau
A1 in Portugiesisch
GERS

“

Wir bereiten Sie auf eine globale Gesellschaft vor, die gekennzeichnet ist durch die unaufhaltsame Expansion neuer Märkte, eine außergewöhnliche kulturelle, soziale und sprachliche Vielfalt, Innovation und Technologie als Generatoren von Gelegenheiten, Unmittelbarkeit und Nähe sowie Zusammenarbeit und ständigen Wandel. Wir bereiten Sie darauf vor, sich dank hervorragender Sprachkenntnisse in diese neue Realität zu integrieren"

Index

01

Willkommen

Seite 4

02

Warum ist ein A1-Zertifikat
so wichtig?

Seite 8

03

Methodik und
Bewertungskriterien der
Prüfungen

Seite 12

04

Wer kann an der Prüfung
teilnehmen?

Seite 24

05

Bewertung und Zertifikat

Seite 28



01

Willkommen

Diese Prüfung führt zur Zertifizierung auf dem Niveau A1 in Portugiesisch des Gemeinsamen Europäischen Referenzrahmens für Sprachen (GERS). All diejenigen, die sich persönlich oder beruflich durch den Gebrauch des brasilianischen Portugiesisch weiterentwickeln wollen, haben mit dieser von TECH angebotenen Prüfung eine große Chance, da sie es ihnen ermöglicht, eine Akkreditierung dieses Niveaus gemäß dem GERS zu erhalten. So können diejenigen, die die Prüfung bestehen, in ihrem Zeugnis das Niveau A1 in dieser Sprache nachweisen.





“

Akkreditieren Sie Ihre Portugiesischkenntnisse nach dem GERS und erhalten Sie Zugang zu zahlreichen beruflichen und privaten Gelegenheiten"

Präsentation

Sprachzertifikate sind heutzutage unverzichtbar, sowohl für Bewerbungen als auch für andere offizielle Verfahren, die eine Akkreditierung des Niveaus erfordern. Um Zugang zu Stipendien und Stellen zu erhalten, ist es daher zwingend erforderlich, eine Zertifizierung zu besitzen, wie sie dieser Test bietet.

Diese Prüfung ermöglicht somit den Zugang zu einem Abschluss, der den Besitz von Portugiesischkenntnissen auf Niveau A1 bescheinigt.

TECH führt die Sprachprüfung mit allen Garantien, gemäß den Richtlinien des GERS und auf individueller Basis durch.





“

Sprachen lernen macht nachweislich schlauer. Die neuronalen Netzwerke des Gehirns werden durch das Sprachenlernen gestärkt"

José Antonio Marina.
Philosoph, Essayist und Pädagoge



Flexibel und maßgeschneidert

Sie legen die Prüfung online ab und können mit Ihrem persönlichen Prüfer einen Termin für die Prüfung vereinbaren.



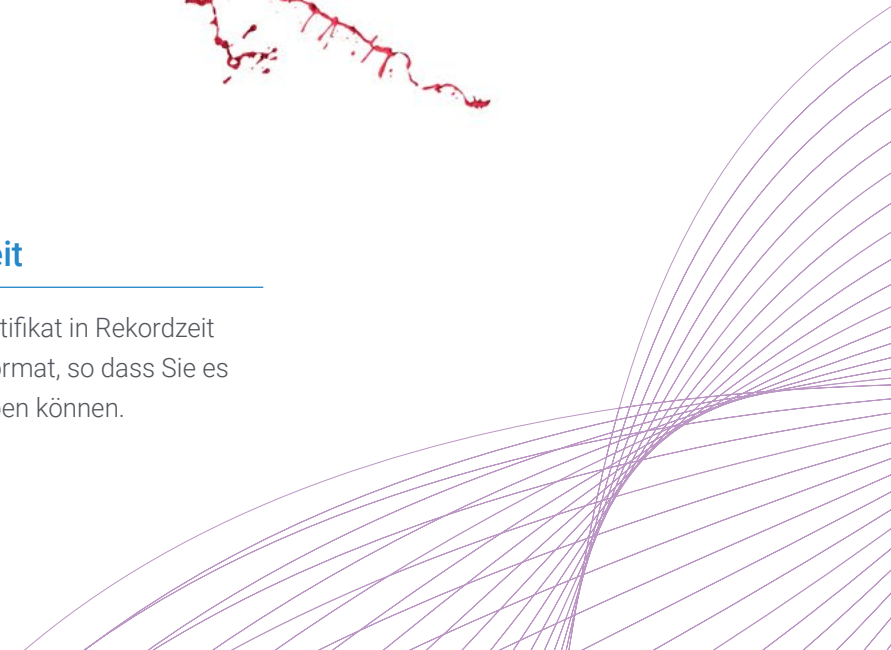
Stressfrei

Sind Sie nervös wegen der langen Warteschlangen bei der Anmeldung zur Prüfung und wegen der verschiedenen Tests? Bei TECH können Sie sich online anmelden und Ihren Test mit einem Tutor ablegen, der nur für Sie da ist.



Keine Wartezeit

Sie erhalten Ihr Zertifikat in Rekordzeit und in digitalem Format, so dass Sie es immer bei sich haben können.



02

Warum ist ein A1-Zertifikat so wichtig?

Dieses Sprachzertifikat A1 in Portugiesisch ist der erste wichtige Schritt zum Nachweis von Grundkenntnissen. Dank der enormen Anerkennung des Gemeinsamen Europäischen Referenzrahmens für Sprachen haben diejenigen, die diesen Sprachtest bestanden haben und über das Zertifikat A1 in Portugiesisch verfügen, einen entscheidenden Vorteil, wenn es um den Zugang zu besseren Arbeitsplätzen und Karrierechancen geht.





“

Portugiesisch auf dem Niveau A1 ist in vielen beruflichen und akademischen Prozessen in Brasilien erforderlich. Verpassen Sie nicht die Gelegenheit, Ihr Niveau zu zertifizieren und diese Sprachprüfung abzulegen"

TECH Technologische Universität

Der Gemeinsame Europäische Referenzrahmen für Sprachen ist das einzige System zur Anerkennung und Akkreditierung des Sprachniveaus der Studenten. Es ist die renommierteste und anerkannteste Methode der Sprachakkreditierung in der Welt, mit der Sie sich für alle Arten von akademischen, persönlichen oder beruflichen Möglichkeiten in jedem Land der Welt bewerben können, sowohl im privaten als auch im öffentlichen Sektor. Der GERS ist also die wichtigste Referenz für die Sprachzertifizierung. Das Bestehen der Portugiesisch-Prüfung Sprachen Niveau A1 mit TECH ist also die beste Entscheidung, die ein Student treffen kann.

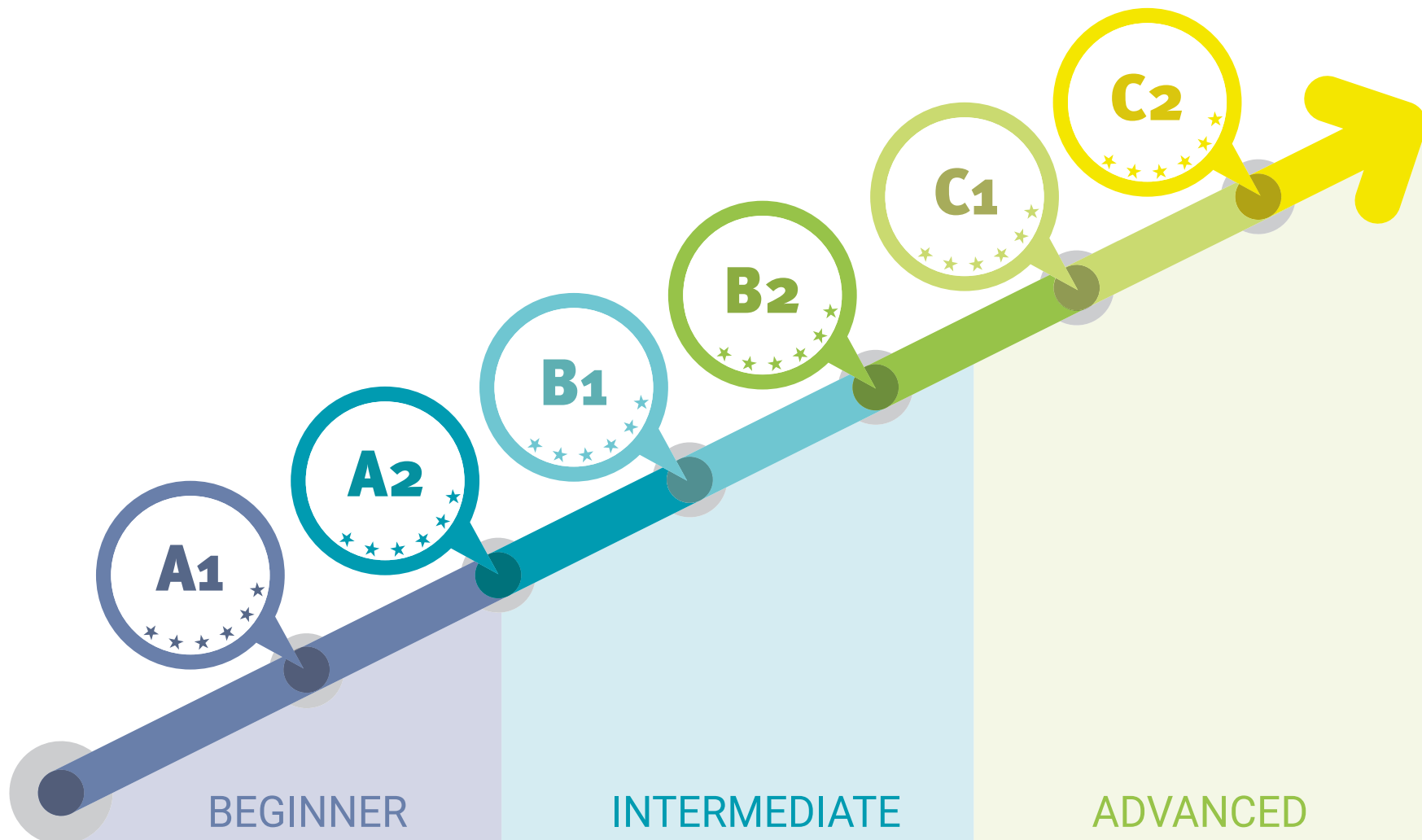
Mit dem Zertifikat werden Ihre Portugiesischkenntnisse auf der Grundlage des GERS, des wichtigsten Spracherkennungssystems der Welt, bescheinigt.

Andere private Sprachzertifizierungssysteme verlangen von den Studenten eine regelmäßige Erneuerung der Akkreditierung ihres Niveaus. Mit dem GERS-Zertifikat von TECH erhalten Sie ein Diplom auf Lebenszeit.





*Mit diesem Zertifikat im Lebenslauf
kommen Sie beruflich sofort weiter"*



03 Methodik und Bewertungskriterien der Prüfungen

Eine Sprache zu akkreditieren bedeutet, durch eine Prüfung nachzuweisen, dass man ein bestimmtes Niveau an Sprachkenntnissen in einer bestimmten Sprache besitzt. Diese Prüfung führt zur Akkreditierung. Die akkreditierenden Institutionen unterziehen sich in allen Aspekten des Eignungstests einer strengen Qualitätskontrolle.





“

TECH hält sich an diese Standards und stützt seine Prüfungsmethodik zu 100% auf die Empfehlungen des GERS”

Was sind die Kompetenzen des Niveaus A1?

Niveau A1 (Einstieg) gilt als das niedrigste Niveau des generativen Sprachgebrauchs, d.h. der Punkt, an dem Studenten auf einfache Weise interagieren können, Fragen über sich selbst, ihren Wohnort, Personen, die sie kennen, und Dinge, die sie besitzen, stellen und beantworten können, einfache Aussagen in Bereichen unmittelbaren Bedarfs oder zu ganz alltäglichen Themen machen und solche Fragen beantworten können, wenn sie ihnen gestellt werden, anstatt sich nur auf ein sehr begrenztes, einstudiertes und lexikalisch organisiertes Repertoire von Phrasen zu verlassen, die in konkreten Situationen verwendet werden.

Auf diesem Niveau erreichen die Studenten gemäß der Definition des Gemeinsamen Europäischen Referenzrahmens für Sprachen das Niveau eines "Grundanwenders", der in der Lage ist, die Sprache zu beherrschen:



Sprachschuldiplome sind nur in dem Land gültig, in dem sie ausgestellt wurden. Deshalb benötigen Sie eine GERS-Qualifizierung mit TECH: Die ist überall auf der Welt gültig!!"

01

Alltägliche Ausdrücke und einfache Sätze zu verstehen und zu verwenden, um unmittelbare Bedürfnisse zu befriedigen



02

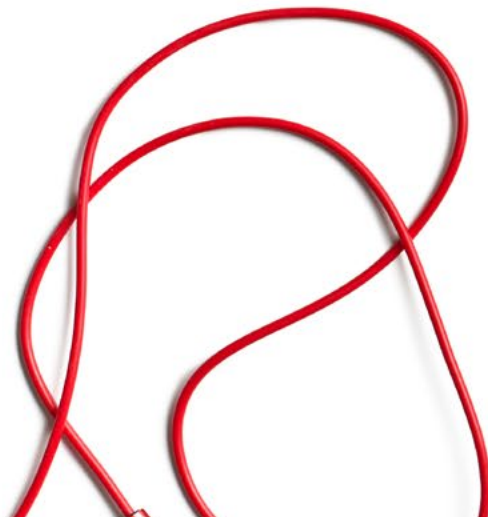
Auf einfache Art und Weise zu interagieren, solange Ihr Gesprächspartner langsam und deutlich spricht und zur Kooperation bereit ist.

03

Sich und andere vorzustellen, nach grundlegenden persönlichen Informationen über Ihre Wohnung, Ihr Hab und Gut und die Menschen, die Sie kennen, zu fragen und diese anzugeben

“

Bei TECH können Sie Ihre Prüfung von zu Hause aus ablegen, mit einem persönlichen Tutor und mit allen Garantien eines 100%igen GERS-Zertifikats"



Übersicht zur Selbsteinschätzung von Niveau A1

Wozu ist eine Person mit diesem Niveau fähig?

Verstehen	Sprechen	Schreiben
<p>Hörverständnis</p> <ul style="list-style-type: none">Sehr einfache, häufig verwendete Wörter und Ausdrücke erkennen, die sich auf die eigene Person, die eigene Familie und die unmittelbare Umgebung beziehen, wenn langsam und deutlich gesprochen wird	<p>Mündliche Interaktion</p> <ul style="list-style-type: none">Führen Sie ein einfaches Gespräch, solange Ihr Gesprächspartner bereit ist, das Gesagte zu wiederholen oder mit anderen Worten und in einem langsameren Tempo zu sagen, damit Sie besser formulieren können, was Sie sagen wollen.Stellen und beantworten Sie einfache Fragen zu Themen von unmittelbarem Bedarf oder sehr häufigen Problemen.	<p>Schriftlicher Ausdruck</p> <ul style="list-style-type: none">Kurze, einfache Postkarten schreiben, z.B. um Grüße zu versenden.Ausfüllen von Formularen mit persönlichen Daten, z.B. Ihr Name, Ihre Nationalität und Ihre Adresse in einem Hotelanmeldeformular.
<p>Leseverständnis</p> <ul style="list-style-type: none">Vertraute Wörter und Namen und sehr einfache Sätze verstehen, z.B. auf Schildern, Plakaten und Katalogen	<p>Mündlicher Ausdruck</p> <ul style="list-style-type: none">Verwenden Sie einfache Ausdrücke und Redewendungen, um den Ort, an dem Sie leben, und die Menschen, die Sie kennen, zu beschreiben.	<p><i>Jetzt ist es an der Zeit, Ihr Niveau zu zertifizieren und endlich Ihren Lebenslauf mit Ihrem portugiesischen Abschluss zu vervollständigen. Wir von TECH machen es Ihnen leicht, dieses Ziel zu erreichen.</i></p>

Qualitative Aspekte des gesprochenen Sprachgebrauchs für Niveau A1 (Entsprechend des Gemeinsamen Europäischen Referenzrahmens für Sprachen)

Was soll mit diesem Niveau erreicht werden?



Reichweite

- ♦ Über ein Grundrepertoire an einfachen Wörtern und Sätzen verfügen, die sich auf persönliche Details und bestimmte Situationen beziehen.

Korrektheit

- ♦ Eine begrenzte Beherrschung einiger einfacher grammatikalischer Strukturen und Satzmuster innerhalb eines auswendig gelernten Repertoires zeigen.

Gewandtheit

- ♦ Sie können sehr kurze, isolierte, vorbereitete Äußerungen machen und viele Pausen nutzen, um nach Ausdrücken zu suchen, weniger gebräuchliche Wörter zu artikulieren und die Kommunikation zu korrigieren.

Interaktion

- ♦ Stellen und Beantworten von Fragen zu persönlichen Daten
- ♦ Auf einfache Art und Weise an Gesprächen teilnehmen, aber die Kommunikation vollständig auf Wiederholung, Neuformulierung und Korrektur von Sätzen beruhen.

Kohärenz

- ♦ Verknüpfung von Wörtern oder Wortgruppen mit sehr einfachen, linearen Konnektoren wie "und" oder "dann".

Ziele

01

Ziele für das Hörverständnis

Der Kandidat kann folgendes:

- Verständnis von sehr langsamer, sorgfältig artikulierter Sprache mit genügend Pausen, um die Bedeutung aufzunehmen
- Verständnis von Anweisungen, die langsam und sorgfältig erklärt werden, und die Fähigkeit, Instruktionen zu befolgen, wenn sie einfach und kurz sind

02

Ziele für das Leseverständnis

Der Kandidat kann folgendes:

- Sehr kurze, einfache Texte verstehen, Satz für Satz lesen, grundlegende, alltägliche Namen, Wörter und Ausdrücke aufgreifen und bei Bedarf erneut lesen
- Kurze, einfache Botschaften auf Postkarten verstehen
- Einfache Namen, Wörter und Ausdrücke erkennen, die auf Schildern und in den häufigsten Situationen vorkommen
- Die Bedeutung von einfachem, informativem schriftlichem Material und kurzen, einfachen Beschreibungen erfassen, insbesondere wenn es visuelle Unterstützung gibt
- Kann schriftliche Anweisungen verstehen, wenn sie kurz und einfach sind (z.B. wie man von einem Ort zum anderen kommt)



03

Ziele der mündlichen Produktion

Der Kandidat kann folgendes:

- Auf einfache Weise an Gesprächen teilnehmen, aber die Kommunikation hängt vollständig von langsamen Wiederholungen, Umformulierungen und Korrekturen ab
- Einfache Fragen zu stellen und zu beantworten, einfache Aussagen zu machen und auf Aussagen zu reagieren, die sich auf unmittelbare Bedürfnisse oder auf ganz alltägliche Themen beziehen
- Alltägliche Ausdrücke verstehen, die auf die Befriedigung einfacher, alltäglicher Bedürfnisse abzielen, vorausgesetzt, der Gesprächspartner arbeitet mit Ihnen zusammen, indem er Sie in klarer, langsamer Sprache anspricht und das, was Sie nicht verstehen, wiederholt
- Fragen und Instruktionen, die an Sie klar und langsam gestellt werden, verstehen und einfache und kurze Anweisungen verstehen
- Sich vorstellen und grundlegende Begrüßungs- und Verabschiedungsformeln verwenden Fragen, wie es den Menschen geht, und ihre Reaktionen auf die Nachrichten ausdrücken
- Alltägliche Ausdrücke verstehen, die auf die Befriedigung einfacher, alltäglicher Bedürfnisse abzielen, vorausgesetzt, der Gesprächspartner arbeitet mit Ihnen zusammen, indem er Sie in klarer, langsamer Sprache anspricht und das, was Sie nicht verstehen, wiederholt

- Fragen und Anweisungen zu verstehen, wenn langsam und sorgfältig gesprochen wird, und kurze, einfache Wegbeschreibungen verstehen Ist in der Lage, jemanden um etwas zu bitten und umgekehrt
- Jemanden um etwas bitten und umgekehrt Kann gut mit Zahlen, Mengen, Preisen und Zeitplänen umgehen
- Verwenden von Zeitangaben in Sätzen wie "nächste Woche, letzten Freitag, im November, um drei Uhr"
- Antworten Sie auf einfache und direkte Fragen zu persönlichen Details in einem Vorstellungsgespräch, wenn sehr langsam und deutlich gesprochen wird, ohne Redewendungen oder feststehende Phrasen

04

Ziele der schriftlichen Produktion

Der Kandidat kann folgendes:

- Schriftlich Informationen zu persönlichen Daten anfordern und zur Verfügung stellen
- Kurze und einfache Postkarten schreiben
- Zahlen und Daten, Ihren Namen, Ihre Staatsangehörigkeit, Ihre Adresse, Ihr Alter, Geburtsdatum oder das Datum Ihrer Ankunft in einem Land eintragen, wie es zum Beispiel in einem Hotelregisterbuch geschieht

Merkmale der A1-Sprachprüfung in Portugiesisch

1 Was bewertet die Prüfung der TECH Technologischen Universität?

- ♦ Die Prüfungsinhalte und Bewertungskriterien entsprechen den Deskriptoren des GERS
- ♦ Es werden keine veröffentlichten Aufgaben oder Prüfungsmaterialien verwendet
- ♦ Die vier Fertigkeiten (Sprechen, Schreiben, Hören und Lesen) werden zusammen oder getrennt bewertet Auch Aufgaben zum Sprachgebrauch können enthalten sein
- ♦ Alle Testaufgaben, mit der möglichen Ausnahme der Aufgaben zum Sprachgebrauch, werden sich an realen Aufgaben orientieren und das Textmaterial wird so weit wie möglich und je nach Testniveau authentisch sein

2 Wie lange dauert die Prüfung?

- ♦ Die Dauer der Prüfungen beträgt, unabhängig von dem zertifizierten Niveau, mindestens 100 Minuten und höchstens 135 Minuten



3 Wie wird die Prüfung durchgeführt?

- Die Tests zum Hör- und Leseverständnis und der Test zum schriftlichen Ausdruck sind computergestützt
- Der Test zum mündlichen Ausdruck besteht, wenn möglich, aus einem Gespräch mit zwei Prüfern und wird aufgezeichnet
- Die schriftlichen und mündlichen Ausdruckstests werden, wann immer möglich, von zwei Prüfern nach den von TECH festgelegten Verfahren bewertet

Sie müssen in jedem Teil der Prüfung mindestens 6 von 10 Punkten erreichen, um die Prüfung zu bestehen.

Wenn Sie nicht alle Bereiche bestehen, erhalten Sie kein Zertifikat, aber wir geben Ihnen einen detaillierten Bericht über Ihre Fähigkeiten in den einzelnen Bereichen und Kompetenzen.

4 Was sind die Bewertungskriterien?

Bei der Bewertung verwendet TECH, den Empfehlungen folgend, die folgenden Kriterien:



Kandidaten, die in jedem der 4 Teile der Prüfung mindestens 60% erreichen, haben die Prüfung bestanden. Auf der Grundlage der Gesamtpunktzahl wird eine Qualifikation vergeben, die auf dem von TECH ausgestellten Zertifikat erscheint, und zwar nach der folgenden Tabelle:



Wenn ein Kandidat einen der 4 Teile der Prüfung nicht besteht, muss er die gesamte Prüfung erneut ablegen.

Aufbau, Dauer und Gewichtung der 4 Teile der Prüfung

Die A1-Prüfung ist die einfachste und daher auch die kürzeste Prüfung. Nachstehend finden Sie eine Tabelle mit den Abschnitten, Merkmalen und der Dauer der verschiedenen Prüfungsteile.

Dauer	Bereiche		Anweisungen	
	Kompetenz	Zeit		
A1 100-135 Minuten	Mündliche Produktion	Monolog und gezielte Fragen	10-15 Minuten	Anweisungen in Muttersprache
	Hörverständnis	Kurze Audios, die kurze Dialoge oder Monologe zu den Themen des Niveaus sein können	30-40 Minuten	
	Schriftliche Produktion	Verschiedene Schreibaktivitäten; kann Aktivitäten zum Sprachgebrauch beinhalten	30-40 Minuten	
	Leseverständnis	Verschiedene Aktivitäten zum Leseverständnis	30-40 Minuten	



Wenn Sie die Besonderheiten der Prüfung kennen, bevor Sie sie ablegen, können Sie sich so gut wie möglich vorbereiten“

Aufbau der Prüfung für das Niveau A1 in Portugiesisch

Sie wird 4 Teile enthalten:

Hören, Sprechen, Lesen und Schreiben

Die Gesamtdauer der Prüfung beträgt 90 bis 135 Minuten, wobei die ersten drei Teile nacheinander stattfinden (1. Zuhören, 2. Schreiben, 3. Lesen). Zwischen den ersten drei Teilen und dem 4. Teil (Sprechen), der am selben Tag oder an einem anderen Tag absolviert werden kann, müssen mindestens 20 Minuten Ruhezeit liegen, jedoch nicht länger als 7 Tage nach dem vorherigen Block.

Hören (Dauer: 30-40 Minuten)

Hören, besteht aus 2-4 Übungen, von denen jede auf einer Audioaufnahme basiert, die ein Monolog oder ein Gespräch zwischen 2 oder mehreren Personen sein kann. Zu den Aufgaben gehören: Multiple Choice, Satzergänzung, Vervollständigung von Tabellen, Grafiken oder Diagrammen und kurze Antworten in ein oder zwei Sätzen.

Beispiel für eine Aufgabe zum Leseverständnis

Die Situation und/oder den Hauptgedanken identifizieren. Texttyp: Serien von fünf unabhängigen kurzen Monologen oder Dialogen, z.B. Werbung, Nachrichten, kurze Gespräche, usw.

Art der Aufgabe: Die Studenten müssen aus den drei angebotenen Optionen die richtige Grafik auswählen.

Lesen (Dauer: 30-40 Minuten)

Dieser Teil besteht aus 40 Fragen, die in 3 Abschnitte unterteilt sind. Jeder Text ist 100-150 Wörter lang und es werden mehrere Fragen dazu gestellt. Die Texte sind fiktiv, auf einfachem Niveau und wurden speziell für den Test entworfen. Die Art der Fragen ist wie im mündlichen Teil sehr unterschiedlich: Multiple Choice, Ausfüllen von Tabellen, Grafiken oder Diagrammen oder Auffinden von Informationen im Text.

Beispiel für eine Aufgabe zum Leseverständnis

Finden Sie vorhersehbare Sachinformationen in Texten wie Schildern, Anzeigen, Fahrplänen, Speisekarten mit einer visuellen Unterstützung. Texttyp: Schilder, Werbung, usw. zu einem alltäglichen Thema mit visueller Unterstützung. Art der Aufgabe: Multiple Choice auf der Grundlage von kurzen Texten, die sich auf bestimmte Informationen konzentrieren. Die richtige Antwort muss gewählt werden.

Schreiben (Dauer: 30-40 Minuten)

Dieser Teil besteht aus zwei kurzen Aufsätzen mit je 30-60 Wörtern. Normalerweise wird eine Information sehr kurz (ein paar Zeilen) vorgestellt, gefolgt von einer Aussage dazu. Dann wird der Prüfling gebeten, zu erklären, ob er der Aussage zustimmt oder nicht, und dabei kurz die notwendigen Argumente zu nennen.

Sprechen (Dauer: 10-15 Minuten)

In diesem letzten Teil führen Sie ein Gespräch mit einem Prüfer, das so realistisch wie möglich sein soll. Es ist in 2 Unterabschnitte unterteilt. Im ersten werden persönliche, vertraute und/oder alltägliche Fragen beantwortet. Beim zweiten führen Prüfer und Prüfling ein grundlegendes Gespräch über ein bestimmtes Thema, bei dem die mündliche Interaktion und die Diskussionsfähigkeit bewertet werden. Alle Gespräche werden für spätere Rückfragen aufgezeichnet.

Bereiche						
Dauer	Kompetenzen	Bemerkungen	Elemente	Aufgaben	Zeit	Anweisungen
A1 100-135 Minuten	Mündlicher Ausdruck und Interaktion	Monolog und gezielte Fragen. Die mündlichen Prüfungen müssen aufgezeichnet werden.		Mindestens 2	10-15 Minuten pro Kandidat	Anweisungen in Muttersprache
	Hörverständnis	Kurze Audios, z. B. kurze Dialoge oder Monologe, die sich auf die Themen der Stufe beziehen	Mindestens 5 Wörter und maximal 10 pro Aufgabe Insgesamt mindestens 15, empfohlen 20	Mindestens 2, maximal 4, dichotome Aufgaben werden nicht akzeptiert	30-40 Minuten	
	Schriftlicher Ausdruck	Verschiedene Aktivitäten zum schriftlichen Ausdruck	Mindestens 30 Wörter, maximal 80.	Mindestens 2 Aufgaben	30-40 Minuten	
	Leseverständnis	Verschiedene Aktivitäten zum Leseverständnis mit insgesamt mindestens 200 und höchstens 500 Wörtern.	Mindestens 5 Wörter und maximal 10 pro Aufgabe Insgesamt mindestens 15, empfohlen 20	Mindestens 2, maximal 4, dichotome Aufgaben werden nicht akzeptiert	30-40 Minuten	

04

Wer kann an der Prüfung teilnehmen?

Die Kandidaten für die Akkreditierungsprüfung des Niveaus A1 können sowohl Mitglieder der Universitätsgemeinschaft als auch Staatsangehörige oder Ausländer (über 16 Jahre) sein, die ihre Sprachkenntnisse für akademische, pädagogische, berufliche oder persönliche Zwecke nachweisen möchten.

Obwohl die Interessen und Motivationen unserer Studenten unterschiedlich sind, haben sie alle ein gemeinsames Ziel: ihr Portugiesisch zu verbessern und zu zertifizieren.





“

TECH erleichtert Ihnen den Zugang zu Ihrer Prüfung und hilft Ihnen, diese zu absolvieren. Denken Sie nicht weiter darüber nach und zertifizieren Sie Ihr Niveau!"

Welches Interesse haben unsere Studenten daran, ihr Niveau zu zertifizieren?



Akademisch 25%

- ♦ Zugang zu einem Universitätsabschluss
- ♦ Zugang zu Promotionsstudien
- ♦ Zugang zu einem offiziellen Master-Abschluss oder einer postgradualen Ausbildung



Bildung 13%

- ♦ Fortsetzung des Sprachstudiums
- ♦ Verbesserung der Sprachkenntnisse



Persönlich 12%

- ♦ Lebenslauf verbessern
- ♦ Nachweis von Kompetenzen



**Beruflich/
Professionell 50%**

- ♦ Zugang zu einer neuen Stellung
- ♦ Beförderung oder Arbeitsplatzverbesserung





“

Wenn Sie es vorziehen, Ihre Prüfung online abzulegen, bieten wir Ihnen technische Unterstützung und stellen Ihnen alle Mittel zur Verfügung, damit Sie den Stress vergessen und sich auf die Prüfung konzentrieren können"

05

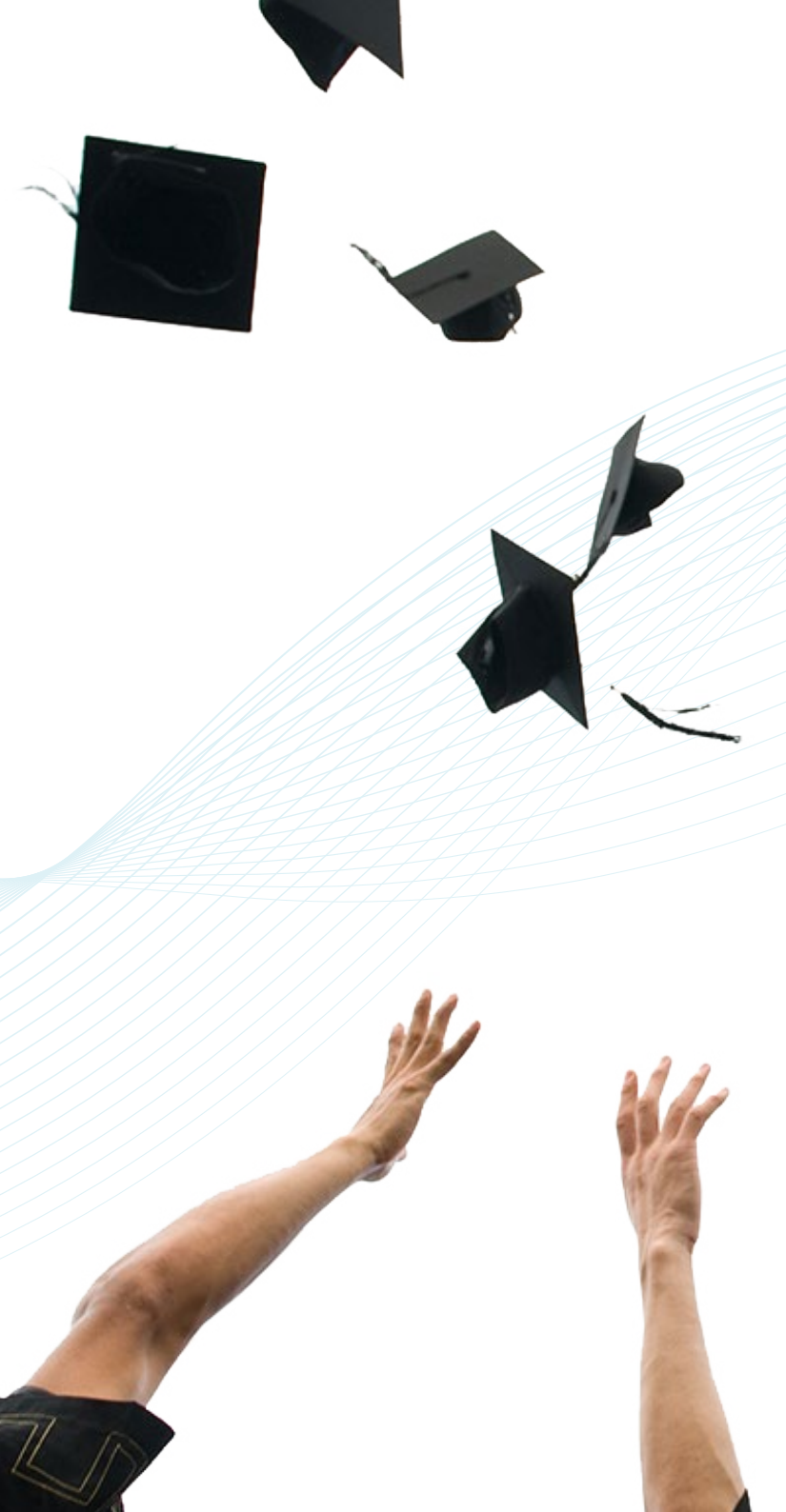
Bewertung und Zertifikat

Jeder Prüfungsteil macht 25% der Gesamtnote aus. Für jeden Teil muss eine Note von mindestens 6 erreicht werden.

- Um die Prüfung insgesamt mit **BESTANDEN** zu bewerten, müssen Sie alle Tests bestehen und einen Durchschnitt von mehr als 6 erreichen
- Um die Gesamtnote **GUT** in der Prüfung zu erhalten, müssen alle Tests mit einer besseren Note als 6 bestanden und ein Durchschnitt zwischen 7, 8 und 9 erreicht werden
- Um die Gesamtnote **SEHR GUT** in der Prüfung zu erhalten, müssen Sie alle Tests mit einer Note über 6 bestehen und einen Durchschnitt zwischen 9 und 10 erreichen
- Nur Personen, die die Qualifikation **BESTANDEN** erworben haben, können ein von der **TECH** Technologischen Universität ausgestelltes Eignungszertifikat beantragen

Das Niveau gilt als erworben, wenn die endgültig erreichte Punktzahl mindestens 60% der möglichen Gesamtpunktzahl beträgt. Ein Durchschnitt wird nicht berechnet, wenn nicht mindestens 60% der möglichen Punktzahl in jeder der bewerteten Fähigkeiten erreicht wird.

Die Zertifikate werden nur ausgestellt, wenn das Niveau erreicht wurde.





“

Um das Zertifikat zu erhalten, muss in jedem der 4 Bereiche der Prüfung eine Punktzahl von 6 oder mehr erreicht werden"



Ein fachkundiger Tutor begleitet Sie während des gesamten Prüfungsprozesses und beantwortet Ihre Fragen und Anliegen. Trauen Sie sich und zertifizieren Sie Ihr Niveau!

Zertifizierung

Nach erfolgreichem Abschluss der Prüfung erhält der Student ein Anerkennungszertifikat, das seine Vorbereitung und Kompetenz auf diesem Niveau des GERS garantiert.

tech technologische universität

Mit diesem Zertifikat wird bestätigt, dass

Hr./Fr. _____

die entsprechende Prüfung bestanden hat für

Sprachprüfung A1 in Portugiesisch

Dies ist eine GERS-Qualifikation
erworben am __/__/__

Tere Guevara
Tere Guevara Navarro
Rektorin

einzigartiger Code: AFWOR23S techtute.com/titel

tech technologische universität

Sprachprüfung A1 in Portugiesisch
Erzielte Ergebnisse

Kompetenzen	Punktzahl
Hörverständnis	3/5
Leseverständnis und Sprachgebrauch	4/5
Schriftliche Produktion	3,5/5
Mündliche Produktion und Interaktion	4,2/5
Gesamtpunktzahl	14,7/20

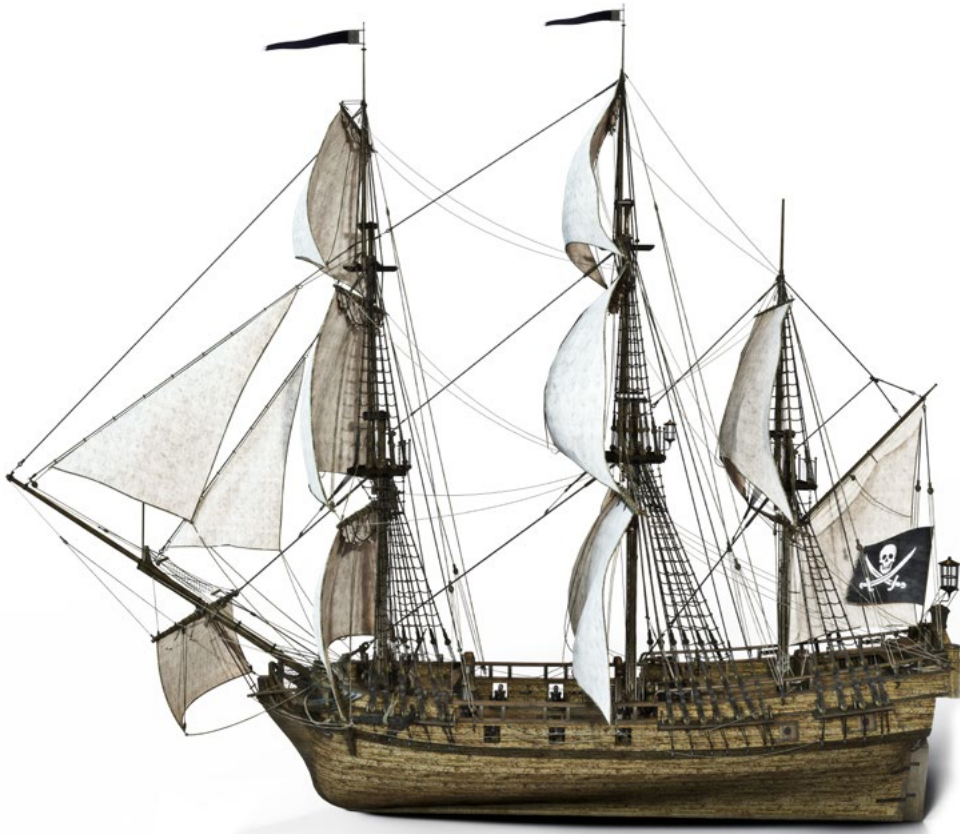
Tere Guevara
Tere Guevara Navarro
Rektorin

Ausstellungsdatum: __/__/__
Ausstellungsort: __/__/__
Zertifizierungsdatum: __/__/__
Identifikationsnummer: _____

einzigartiger Code: AFWOR23S techtute.com/titel

*Haager Apostille. Für den Fall, dass der Student die Haager Apostille für sein Papierdiplom beantragt, wird TECH EDUCATION die notwendigen Vorkehrungen treffen, um diese gegen eine zusätzliche Gebühr zu beschaffen.

Hinweise zur Prüfung



Nur Kandidaten, die sich während der Anmeldefrist angemeldet haben und in den offiziellen Listen aufgeführt sind, können die Prüfung ablegen.



Es ist obligatorisch, bei der Prüfung einen gültigen Personalausweis oder Reisepass vorzulegen. Personen, die sich nicht ausweisen können, wird der Zugang zur Prüfung verwehrt.



Die Prüfungen für die Sprachakkreditierung können für Kandidaten mit besonderen Bedürfnissen angepasst werden. Zu diesem Zweck müssen bei der Einschreibung die Art der Behinderung (motorisch, visuell, hörend usw.) und der Grad der Behinderung angegeben werden, ordnungsgemäß bestätigt durch ein ärztliches Gutachten. Die Annahme des Antrags hängt von der Vorankündigung an das Zentrum und der Verfügbarkeit der Ressourcen des Zentrums ab.



tech technologische
universität



Sprachprüfung
Niveau
A1 in Portugiesisch
GERS

Sprachprüfung

Niveau A1 in Portugiesisch

GERS