

شهادة الخبرة الجامعية العلاج الطبيعي والتغذية وعلم النفس المطبق على لعبة الرغبي

مُعتمد من قِبَل: الدوري الاميركي للمحترفين (NBA)





الجامعة
التكنولوجية
tech

شهادة الخبرة الجامعية العلاج الطبيعي والتغذية وعلم النفس المطبق على لعبة الرجبي

- « طريقة التدريس: أونلاين
- « مدة الدراسة: 6 أشهر
- « المؤهل الجامعي من: TECH الجامعة التكنولوجية
- « مواعيد الدراسة: وفقاً لوتيرتك الخاصة
- « الامتحانات: أونلاين

رابط الدخول إلى الموقع الإلكتروني: www.techtitude.com/ae/sports-science/postgraduate-diploma/postgraduate-diploma-physiotherapy-nutrition-psychology-applied-rugby

الفهرس

01	المقدمة	صفحة 4
02	الأهداف	صفحة 8
03	هيكل الإدارة وأعضاء هيئة تدريس الدورة التدريبية	صفحة 12
04	الهيكل والمحتوى	صفحة 16
05	المنهجية	صفحة 20
06	المؤهل العلمي	صفحة 28

المقدمة

على الرغم من أن القواعد التي تركز على رعاية اللاعب أصبحت شاملة على نحو متزايد، إلا أن لعبة الرجبي لا تزال تصنف كواحدة من أكثر الرياضات التي تسبب الإصابات في الوقت الحالي. علاوة على ذلك، وعلى الرغم من أهميته المؤكدة، فإن الجانب النفسي هو أحد أقل الجوانب التي يتم العمل عليها في هذا المجال الرياضي. هذه الجوانب وغيرها من الجوانب الرئيسية هي محور هذا البرنامج، حيث سيتمكن أخصائي علوم الرياضة من استعراض أساسيات العلاج الطبيعي الرياضي وفحص الارتجاج المعتاد. كما سيتطرق أيضاً إلى الأسس الفسيولوجية للتغذية في هذه الرياضة والدور الهام الذي يقوم به الطبيب النفسي. كل ذلك في شكل ملائم عبر الإنترنت وبمحتوى مبتكر صممه شخصيات رائدة في عالم الرجبي.

تعزّف على أكثر الأمراض شيوعاً في
الرعبي وساعد في الوقاية منها
بفضل شهادة الخبرة الجامعية هذه"



تحتوي شهادة الخبرة الجامعية في العلاج الطبيعي والتغذية وعلم النفس المطبق على لعبة الرغبي على البرنامج العلمي الأكثر اكتمالاً وحداثة في السوق. أبرز ميزاته هي:

- ♦ تطوير دراسات الحالة التي يقدمها خبراء في العلاج الطبيعي والتغذية وعلم النفس التطبيقي للرغبي
- ♦ محتوياتها البيانية والتخطيطية والعملية البارزة التي يتم تمورها بها تجمع المعلومات الرياضية والرعاية العملية حول تلك التخصصات الأساسية للممارسة المهنية
- ♦ التمارين العملية حيث يمكن إجراء عملية التقييم الذاتي لتحسين التعلم
- ♦ تركيزها على المنهجيات المبتكرة
- ♦ كل هذا سيتم استكماله بدروس نظرية وأسئلة للخبراء ومنتديات مناقشة حول القضايا المثيرة للجدل وأعمال التفكير الفردية
- ♦ توفر المحتوى من أي جهاز ثابت أو محمول متصل بالإنترنت

إذا كان هناك شيء واحد يميز رياضة الرغبي فهو الكثافة البدنية العالية ومستوى الاحتكاك العالي. ينتج عن ذلك عدد كبير من الإصابات، لذا يلعب العلاج الطبيعي دوراً هاماً في علاج الإصابات والوقاية منها من خلال تقييم وضعية الجسم والحركة وأسلوب التدريب. لكن هناك حالة مرضية واحدة تميز لعبة الرغبي الاحترافية أكثر من غيرها: الارتجاج. من المهم أن يكون لديك معرفة شاملة بهذه الإصابة من أجل التصرف بشكل مناسب.

من هذا المنطلق، لن يركز هذا البرنامج على العلاج الطبيعي المطبق على هذه الرياضة فحسب، بل سيبحث أيضاً في الجوانب الغذائية والنفسية بحيث يصبح الطالب خبيراً في العناصر الأساسية لرفاهية اللاعب المحترف. للقيام بذلك، ستحلل بعق الإصابات الشائعة مثل إصابات العمود الفقري والرأس أو إصابات الأطراف السفلية، بالإضافة إلى تحديد أساسيات التعرف على الارتجاج. كما ستغطي الدورة أيضاً أساسيات تكوين جسم لاعب الرغبي من أجل تقييم احتياجاته الغذائية وستتناول أيضاً تصميم خطط التدخل النفسي الفردية.

مما لا شك فيه أنه تخصص شامل للغاية سيضيف بريقاً إلى منهج الطالب و يتيح له دراسته بشكل ملائم في أي وقت وفي أي مكان يريده. كل ما تحتاج إليه هو جهاز متصل بالإنترنت لترتقي بحياتك المهنية وتستفيد من فرصة أكاديمية حديثة. في الواقع، ستمنحك TECH عصا التحكم في المواعيد النهائية الأكاديمية الخاصة بك في الوقت الذي يناسبك. لتحقيق هذه الغاية، سيكون لديها فهرس رقمي شامل للموارد حول العلاج الطبيعي والتغذية وعلم النفس المطبق على لعبة الرغبي متاح على مدار 24 ساعة في اليوم على الحرم الجامعي الافتراضي.



كن خبيراً في التعرف على الارتجاج لدى لاعبي الرغبي للتصرف في الوقت المناسب"

حلل بعق المكملات الرياضية في كل
طريقة للرجبي لزيادة أداء اللاعبين.

قم بصقل مهارتك من خلال تصميم خطط تدخل
نفسية محددة لكل لاعب من خلال تحليل مقاطع
الفيديو والمخططات التفاعلية والدروس الرئيسية"

سجل الآن لاستخدام الأدوات الأكثر
ابتكاراً الموجودة اليوم في مجال التدريب
الرياضي، مثل نموذج META أو نموذج نقاط
الضعف والتهديدات ونقاط القوة والفرص.

البرنامج يضم أعضاء هيئة تدريس محترفين يصون في هذا التدريب خبرة عملهم، بالإضافة إلى متخصصين معترف بهم من الشركات الرائدة والجامعات المرموقة.

سيحتج محتوى البرنامج المتعدد الوسائط، والذي صيغ بأحدث التقنيات التعليمية، للمهني التعلم السياقي والموقعي، أي في بيئة محاكاة توفر تدريباً غامراً مبرمجاً للتدريب في حالات حقيقية.

يركز تصميم هذا البرنامج على التعلّم القائم على حل المشكلات، والذي يجب على المهني من خلاله محاولة حل مختلف مواقف الممارسة المهنية التي تنشأ على مدار العام الدراسي. للقيام بذلك، سيحصل على مساعدة من نظام فيديو تفاعلي مبتكر من قبل خبراء مشهورين.



الأهداف

يشتمل تصميم شهادة الخبرة الجامعية هذه على سلسلة من الأهداف التي تهدف إلى ضمان أن يتعرف الطالب على الإصابات الأكثر شيوعاً لدى لاعب الرجبي المحترف ويطور كفاءاته للوقاية منها أو إعادة تأهيلها. بالمثل، تركز هذه الأهداف أيضاً على تعامل الطالب مع النماذج المختلفة للتغذية والمكملات الغذائية في هذه الرياضة وعلى أهمية العامل النفسي في تعزيز الأداء.

سوف تكون مرجعاً عندما يتعلق الأمر بتوجيه
إعادة تأقلم الرياضي مع الرغبي بعد الإصابة"



الأهداف العامة



- ♦ معرفة متعمقة بالرغبي الخامس عشر والسابع، بالإضافة إلى بقية الطرائق
- ♦ معرفة كيفية تعميق وتطوير، وفعالية بدنية وتقنية
- ♦ الحصول على تخصص في التغذية الموجهة للرغبي، وفقاً لطريقة ومركز اللاعب. ومركز اللاعب
- ♦ كيفية إدارة المشاعر وتطبيق علم النفس على البيئة الرياضية
- ♦ تعلم كيفية إدارة الفرق عالية الأداء
- ♦ كيفية بيع الرغبي كمنتج استهلاكي
- ♦ التعرف بعمق على الأدوات التي تمكن اللاعب من التحكم في انفعالاته من أجل انفعالاتهم من أجل الحصول على أقصى قدر من الأداء

تحقيق أهداف التأهيل وإتقان طرق
تقدير تكوين جسم لاعب الرغبي المحترف"



الأهداف المحددة



الوحدة 1. العلاج الطبيعي والوقاية من الإصابات

- ♦ التعرف على المعدات اللازمة والتعرف عليها واستخدامها
- ♦ التعرف على الإصابات الأكثر شيوعاً
- ♦ اكتساب المعرفة بالوقاية وإعادة التأهيل
- ♦ تحديد الإصابة الأكثر شيوعاً: الارتجاج

الوحدة 2. تطبيق التغذية الرياضية على لعبة الرجبي

- ♦ تعميق مفهوم التغذية الموجه إلى لعبة الركبي
- ♦ التمييز بين تكوين جسم اللاعب وفقاً لطريقته
- ♦ تعرّف على النماذج المختلفة للتغذية والمكملات الغذائية للرجبي

الوحدة 3. علم النفس التطبيقي

- ♦ تعلم استخدام علم النفس في الرياضة
- ♦ معرفة العوامل التي تؤثر على الأداء
- ♦ تعلم كيفية تحديد وحل مشكلة Burnout
- ♦ معرفة كيفية الوصول إلى 100% من إمكانيات الرياضي



هيكل الإدارة وأعضاء هيئة تدريس الدورة التدريبية

لقد أظهرت شركة TECH طموحها في تصميم هذا العنوان من خلال جلب أفضل خبراء الرغبة المحترفين المتاحين على الساحة الحالية. في برنامج يشرف عليه عدد لا يقل عن نجوم عالميين في هذه الرياضة، سيستفيد الطالب من الخبرة القيمة التي يتمتع بها Staff التدريس الذي كان له دور فعال في توظيف فرق واتحادات النخبة في رياضة الرغبة في الدول الأوروبية. قد وضعوا أنفسهم في الواقع كمتخصصين في التغذية البشرية وعلم التغذية أو في الصحة النفسية للرياضيين والرياضيات، ولهذا السبب يجتمعون في الشهادة من مختلف المجالات المهنية لتعزيز مسيرة الطالب المهنية.

تنتصر تحت إشراف معلمين كانوا لاعبين أساسيين
في طواقم فرق النخبة في لعبة الرجبي"



هيكل الإدارة

أ. Domínguez Narciso, Guillermo.

- ♦ لاعب الرجبي المحترف في نادي Valencia
- ♦ لاعب دولي مع المنتخب الإسباني الوطني للرجبي
- ♦ المدير الفني في الفئات السفلية في نادي Valencia
- ♦ معلم التربية البدنية في أستاذ التربية البدنية في Rynnymede College
- ♦ درجة الماجستير في الرياضة عالية الأداء من الجامعة الكاثوليكية في Catolica San Antonio de Murcia - لجنة التشغيل الاقتصادي للنظام
- ♦ إحازة في النشاط البدني وعلوم الرياضة من جامعة مدريد السياسية



الأساتذة

أ. Domínguez Narciso, Arturo.

- ♦ لاعب شبه محترف للرجبي السابع في اتحاد كاليفورنيا للرجبي في Valencia
- ♦ لاعب مع المنتخب الإسباني في الفئات الدنيا
- ♦ لاعب المنتخب الوطني الناشئ
- ♦ خبرة في العلاج الطبيعي وإعادة تأهيل العضلات والعظام

أ. Casas Ares, Guillermo.

- ♦ أخصائية تغذية وتغذية في الاتحاد الإسباني للرغبي
- ♦ أخصائي تغذية وتغذية في اتحاد Castilla y León لكرة القدم
- ♦ أخصائي تغذية - أخصائي تغذية في نادي Valladolid للرغبي في Quesos Entrepinare
- ♦ أخصائي تغذية وتغذية في عيادة خاصة BoadoaVocado
- ♦ أخصائي تغذية وتغذية في عيادة خاصة DCIENCIASALUD
- ♦ اختصاصي تغذية رياضي في جامعة Valladolid لكرة القدم 11
- ♦ محستير في التغذية في النشاط البدني والرياضة في جامعة Oberta de Catalunya
- ♦ درجة الماجستير الدولية في التغذية الإكلينيكية والتغذية الرياضية من جامعة Isabel I والمعهد الدولي للتمرينات البدنية والعلوم الصحية
- ♦ بكالوريوس في التغذية البشرية وعلم التغذية من جامعة Valladolid

تجربة تدريبية فريدة ومهمة
وحاسمة لتعزيز تطور المهني"



الهيكل والمحتوى

من الواضح أن منح شهادة الخبرة الجامعية هذه يضعه في مكانة متميزة مقارنةً بالمؤهلات الأخرى حيث أنه يحتوي على الرؤية الأكثر شمولاً وحدانية في العلاج الطبيعي والتغذية وعلم النفس المطبق على الرغبة التي سيجدها الطالب في السوق. في الواقع، سوف يغمس كل طالب في مسار أكاديمي فردي يستخدم منح إعادة التعلم (المعروف بـ Relearning) كركيزة منهجية. هذا يعني أنهم سيستوعبون المفاهيم بشكل فعال بطريقة متكررة وهادفة باستخدام الموارد التفاعلية. بالتالي سيتمتعون بدورة تعليمية أكثر طبيعية.





سجّل الآن للاستفادة من الرؤية الأكثر شمولاً
وحدّثة للعلاج الطبيعي والتغذية وعلم
النفس المطبق على لعبة الرجبي في السوق"



الوحدة 1. العلاج الطبيعي والوقاية من الإصابات

- 1.1. العلاج الطبيعي الرياضي
 - 1.1.1. العلاج الطبيعي الرياضي
 - 2.1.1. الاهتمام في الميدان
 - 3.1.1. الأمن والمساعدة
- 2.1. الإسعافات الأولية
 - 1.2.1. المساعدة الأولى
 - 2.2.1. مجرى الهواء
 - 3.2.1. المبادئ الأساسية للإنعاش القلبي الرئوي
- 3.1. الأمراض الأكثر شيوعاً في الرجبي
 - 1.3.1. رضوض العمود الفقري والرأس
 - 2.3.1. الأطراف العلوية
 - 3.3.1. الطرف السفلي
- 4.1. ارتجاج في المخ: الاعتراف والانسحاب
 - 1.4.1. ما هي الصدمة؟
 - 2.4.1. كيف تتعرف على الصدمة؟
 - 3.4.1. العودة التدريجية للعب
- 5.1. إعادة التكيف مع القمار
 - 1.5.1. العودة إلى اللعب بعد الإصابة
 - 2.5.1. التحكم في التحميل
 - 3.5.1. التعاون متعدد التخصصات والعودة إلى اللعب
- 6.1. الوقاية من الإصابات
 - 1.6.1. قبل الموسم
 - 2.6.1. الرعاية الذاتية والعدات الصحية
 - 3.6.1. الاستقبال الحسي والإدراكي والتحكم المكاني
- 7.1. الإعداد والرعاية الميدانية: دقيقة بدقيقة
 - 1.7.1. الإعداد: التنظيم والإدارة والعمل المحدد
 - 2.7.1. الاهتمام في الميدان
 - 3.7.1. الرعاية والحماية
- 8.1. ما بعد المباراة والتعافي
 - 1.8.1. ما بعد المباراة: الرعاية والتعافي
 - 2.8.1. العمل الفردي والرعاية الذاتية
 - 3.8.1. العمل الجماعي والراحة الجماعية

- 9.1. التحكم والمراقبة: الإدارة الطبية للفريق
 - 1.9.1. الرقابة الطبية في فريق محترف
 - 2.9.1. مراقبة الحالة الأساسية للاعب
 - 3.9.1. العلاجات ومراقبة الإصابات والتعافي منها
- 10.1. المعدات الطبية
 - 1.10.1. إدارة المعدات والمواد الطبية الأساسية
 - 2.10.1. الأجهزة الطبية: الإدارة والتخزين
 - 3.10.1. تنظيم ومراقبة المواد

الوحدة 2. التغذية الرياضية المطبقة على رياضة الرجبي

- 1.2. الأساس الفسيولوجي لتغذية الرجبي
 - 1.1.2. المغذيات الكبرى
 - 2.1.2. هضم وامتصاص العناصر الغذائية
 - 3.1.2. توازن الطاقة
- 2.2. الأيض ومسارات الطاقة في الرجبي
 - 1.2.2. مسار الفوسفات (ادنوزين ثلاثي الفوسفات)
 - 2.2.2. تحلل السكر
 - 3.2.2. أكسدة الأحماض الدهنية
- 3.2. تكوين الجسم في الرجبي (الخامس عشر والسابع عشر)
 - 1.3.2. تكوين الجسم في مهاجمي الركبي الخامس عشر
 - 2.3.2. تكوين الجسم لدى لاعبي الرجبي في الربع الثالث عشر.
 - 3.3.2. تكوين الجسم لدى لاعبي الرجبي 7
- 4.2. بيولوجيا إحصائية في فرق الرجبي المحترفة.
 - 1.4.2. طرق تقدير تكوين الجسم
 - 2.4.2. القياسات بيولوجيا إحصائية
 - 3.4.2. الاختلافات بين الرجبي الخامس عشر والسابع عشر
- 5.2. فترة التغذية في لعبة الركبي الخامسة عشرة
 - 1.5.2. ما قبل الموسم وما بعد الموسم
 - 2.5.2. التخطيط للموسم وأسبوع المباريات
 - 3.5.2. التخطيط خلال فترة الإصابة

- 3.3 الإرشاد النفسي وتقنيات الإرشاد النفسي للرياضيين: تدريب نخبة المستقبل
 - 1.3.3 تحسين تعلم الرياضي والبحث عن الانتظام في الأداء.
 - 2.3.3 التدخل النفسي مع الرياضيين الشباب والانتقال إلى الرياضة الاحترافية.
 - 3.3.3 إدارة الموهبة
- 4.3 التدخل النفسي في الرياضة التنافسية: النخبة الرياضية
 - 1.4.3 المستوى الأمثل للتنشيط والإدارة العاطفية في الممارسة الرياضية
 - 2.4.3 التدخل في حالات التوتر والقلق
 - 3.4.3 موقع السيطرة لدى رياضي النخبة
- 5.3 المتغيرات النفسية في الأداء الرياضي
 - 1.5.3 علم النفس الإيجابي والعاطفي
 - 2.5.3 الثقة بالنفس ومفهوم الذات لدى الرياضيين والرياضيات
 - 3.5.3 شخصية الرياضي
- 6.3 التدخل الفردي والجماعي في التدريب الرياضي: تخطيط وتنفيذ برنامج نفسي
 - 1.6.3 تقنيات التدخل النفسي
 - 2.6.3 تصميم خطط التدخل الفردي
 - 3.6.3 تصميم خطط التدخل في الفرق
- 7.3 أدوات في التدريب الرياضي: META و DAFO وعجلة الحياة
 - 1.7.3 نموذج META
 - 2.7.3 DAFO
 - 3.7.3 عجلة الحياة
- 8.3 Burnout للرياضي
 - 1.8.3 أعراض المتلازمة
 - 2.8.3 الإجراءات مع الرياضي
 - 3.8.3 الوقاية من الحالات الجديدة
- 9.3 الصحة والسلامة النفسية للرياضي
 - 1.9.3 آثار الإفراط في التدريب
 - 2.9.3 الآثار النفسية المترتبة على الوقاية من الإصابات الرياضية والتعافي منها
 - 3.9.3 Flow
- 10.3 الانسحاب من النشاط الرياضي
 - 1.10.3 الانتقال من رياضة النخبة والعودة إلى الحياة الطبيعية
 - 2.10.3 إعادة تعريف هوية الرياضي
 - 3.10.3 الأدوار الجديدة المكتسبة

- 6.2 التغذية من أجل تغيير تكوين الجسم
 - 1.6.2 فقدان الدهون
 - 2.6.2 زيادة الكتلة العضلية
 - 3.6.2 إعادة تكوين الجسم
- 7.2 فترة التغذية في لعبة الرجبي السباعية في الرجبي
 - 1.7.2 الرجبي 7 قبل الموسم التحضيري
 - 2.7.2 أسبوع البطولة في لعبة الركبي 7
 - 3.7.2 ما بعد الموسم
- 8.2 المكملات الرياضية في الرجبي (الخامس عشر والسابع عشر)
 - 1.8.2 المكملات الغذائية مجموعة الأدلة أ
 - 2.8.2 مكملات أدلة المجموعة ب و ج
 - 3.8.2 المكملات الغذائية غير مسموح بها
- 9.2 التغذية أثناء مباريات/بطولات الرجبي (الخامس عشر والسابع عشر)
 - 1.9.2 المرطبات أثناء مباريات الرجبي الخامس عشر
 - 2.9.2 التعافي بعد المباراة
 - 3.9.2 تحميل الكربوهيدرات قبل المنافسة
- 10.2 المشورة الغذائية للاعب/فرق الرجبي المحترفين
 - 1.10.2 تحديد الأهداف والمقابلة الغذائية
 - 2.10.2 تطوير المبادئ التوجيهية للفرق
 - 3.10.2 وضع خطة غذائية مخصصة

الوحدة 3. علم النفس التطبيقي

- 1.3 علم النفس و Coaching الرياضي
 - 1.1.3 الجوانب الهامة
 - 2.1.3 أهمية علم النفس في الرياضة
 - 3.1.3 دور الأخصائي النفسي/مدرّب رياضي
- 2.3 التهيئة النفسية للرياضة والنشاط البدني: مدارس الرجبي
 - 1.2.3 الرياضة والصحة وعلم النفس
 - 2.2.3 التدخل مع المدربين وعائلات الرياضيين الشباب.
 - 3.2.3 نصيحة حول العلاقة بين الرياضيين والعائلات والمدربين الرياضيين: أهمية التربية على القيم في الرياضة.

المنهجية

يقدم هذا البرنامج التدريبي طريقة مختلفة للتعلم. فقد تم تطوير منهجيتنا من خلال أسلوب التعليم المرتكز على التكرار: **Relearning** أو ما يعرف بمنهجية إعادة التعلم.

يتم استخدام نظام التدريس هذا، على سبيل المثال، في أكثر كليات الطب شهرة في العالم، وقد تم اعتباره أحد أكثر المناهج فعالية في المنشورات ذات الصلة مثل مجلة نيو إنجلند الطبية (*New England Journal of Medicine*).



اكتشف منهجية *Relearning* (منهجية إعادة التعلم)، وهي نظام يتخلى عن التعلم الخطي التقليدي ليأخذك عبر أنظمة التدريس التعليم المرتكزة على التكرار: إنها طريقة تعلم أثبتت فعاليتها بشكل كبير، لا سيما في المواد الدراسية التي تتطلب الحفظ"



منهج دراسة الحالة لوضع جميع محتويات المنهج في سياقها المناسب

يقدم برنامجنا منهج ثوري لتطوير المهارات والمعرفة. هدفنا هو تعزيز المهارات في سياق متغير وتنافسي ومتطلب للغاية.



مع جامعة TECH يمكنك تجربة طريقة تعلم تهز أسس الجامعات التقليدية في جميع أنحاء العالم"

سيتم توجيهك من خلال نظام التعلم القائم على إعادة التأكيد على ما تم تعلمه، مع منهج تدريس طبيعي وتقدمي على طول المنهج الدراسي بأكمله.

منهج تعلم مبتكرة ومختلفة

إن هذا البرنامج المُقدم من خلال TECH هو برنامج تدريس مكثف، تم خلقه من الصفر، والذي يقدم التحديات والقرارات الأكثر تطلبًا في هذا المجال، سواء على المستوى المحلي أو الدولي. تعزز هذه المنهجية النمو الشخصي والمهني، متخذة بذلك خطوة حاسمة نحو تحقيق النجاح. ومنهج دراسة الحالة، وهو أسلوب يرسى الأسس لهذا المحتوى، يكفل اتباع أحدث الحقائق الاقتصادية والاجتماعية والمهنية.

يعدك برنامجنا هذا لمواجهة تحديات جديدة في بيئات غير مستقرة ولتحقيق النجاح في حياتك المهنية "



كانت طريقة الحالة هي نظام التعلم الأكثر استخداماً من قبل أفضل الكليات في العالم. تم تطويره في عام 1912 بحيث لا يتعلم طلاب القانون القوانين بناءً على المحتويات النظرية فحسب، بل اعتمد منهج دراسة الحالة على تقديم مواقف معقدة حقيقية لهم لاتخاذ قرارات مستنيرة وتقدير الأحكام حول كيفية حلها. في عام 1924 تم تحديد هذه المنهجية كمنهج قياسي للتدريس في جامعة هارفارد.

أمام حالة معينة، ما الذي يجب أن يفعله المهني؟ هذا هو السؤال الذي نواجهه في منهج دراسة الحالة، وهو منهج تعلم موجه نحو الإجراءات المتخذة لحل الحالات. طوال البرنامج، سيواجه الطلاب عدة حالات حقيقية. يجب عليهم دمج كل معارفهم والتحقيق والجدال والدفاع عن أفكارهم وقراراتهم.



سيتعلم الطالب، من خلال الأنشطة التعاونية والحالات الحقيقية، حل المواقف المعقدة في بيئات العمل الحقيقية.

منهجية إعادة التعلم (Relearning)

تجمع جامعة TECH بين منهج دراسة الحالة ونظام التعلم عن بعد، 100% عبر الانترنت والقائم على التكرار، حيث تجمع بين 8 عناصر مختلفة في كل درس.
نحن نعزز منهج دراسة الحالة بأفضل منهجية تدريس 100% عبر الانترنت في الوقت الحالي وهي: منهجية إعادة التعلم والمعروفة بـ *Relearning*.

في عام 2019، حصلنا على أفضل نتائج تعليمية متفوقين بذلك على جميع الجامعات الافتراضية الناطقة باللغة الإسبانية في العالم.

في TECH تتعلم بمنهجية رائدة مصممة لتدريب مدراء المستقبل. وهذا المنهج، في طليعة التعليم العالمي، يسمى *Relearning* أو إعادة التعلم.

جامعتنا هي الجامعة الوحيدة الناطقة باللغة الإسبانية المصممة لهذا المنهج الناجح. في عام 2019، تمكنا من تحسين مستويات الرضا العام لطلابنا من حيث (جودة التدريس، جودة المواد، هيكل الدورة، الأهداف..) فيما يتعلق بمؤشرات أفضل جامعة عبر الإنترنت باللغة الإسبانية.

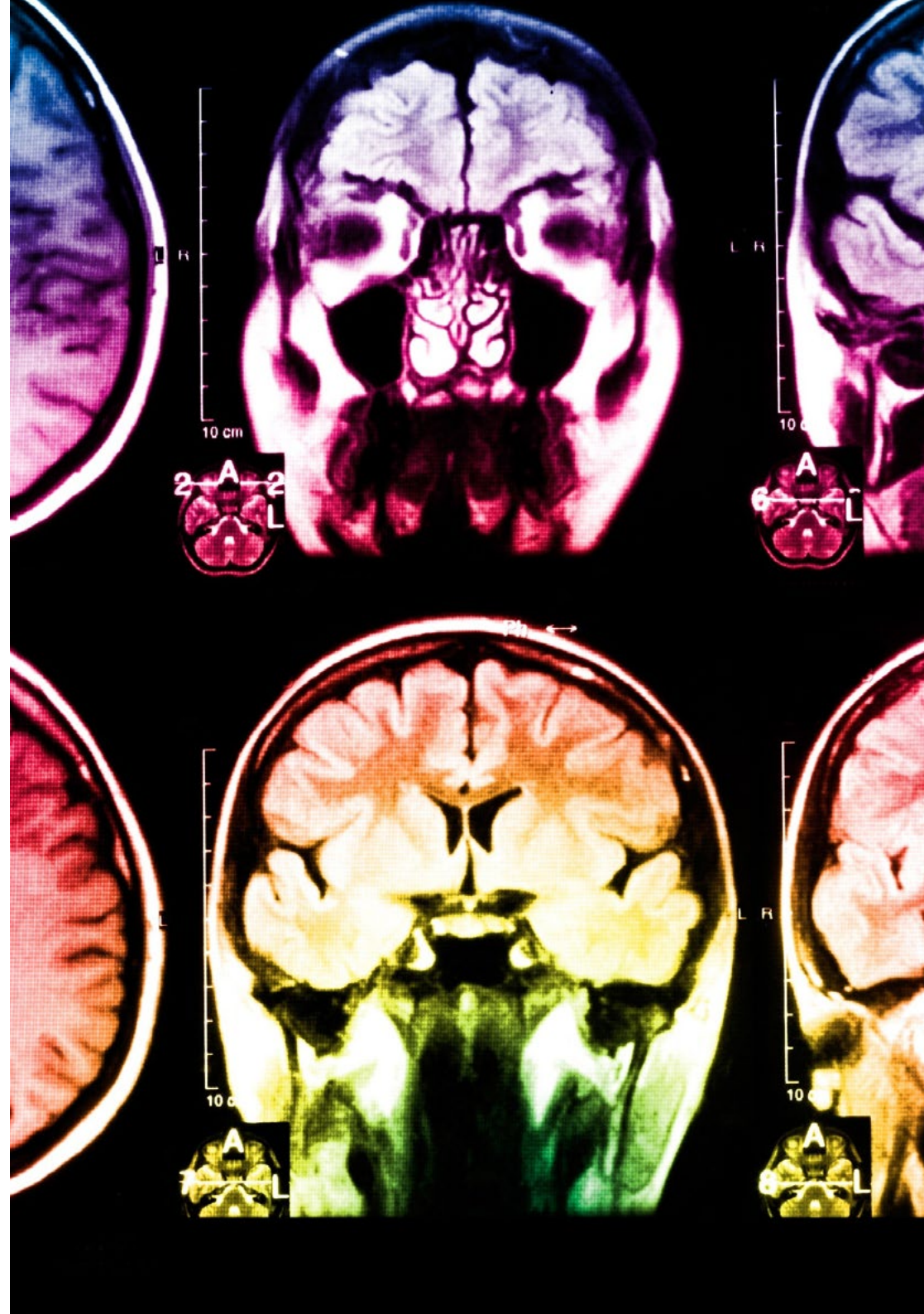


في برنامجنا، التعلم ليس عملية خطية، ولكنه يحدث في شكل لولبي (نتعلم ثم نطرح ماتعلمناه جانباً فننساها ثم نعيد تعلمه). لذلك، نقوم بدمج كل عنصر من هذه العناصر بشكل مركزي. باستخدام هذه المنهجية، تم تدريب أكثر من 650000 خريج جامعي بنجاح غير مسبوق في مجالات متنوعة مثل الكيمياء الحيوية، وعلم الوراثة، والجراحة، والقانون الدولي، والمهارات الإدارية، وعلوم الرياضة، والفلسفة، والقانون، والهندسة، والصحافة، والتاريخ، والأسواق والأدوات المالية. كل ذلك في بيئة شديدة المتطلبات، مع طلاب جامعيين يتمتعون بمظهر اجتماعي واقتصادي مرتفع ومتوسط عمر يبلغ 43.5 عاماً.

ستتيح لك منهجية إعادة التعلم والمعروفة بـ *Relearning*،
التعلم بجهد أقل ومزيد من الأداء، وإشراكك بشكل أكبر في
تدريبك، وتنمية الروح النقدية لديك، وكذلك قدرتك على
الدفاع عن الحجج والآراء المتباينة: إنها معادلة واضحة للنجاح.

استناداً إلى أحدث الأدلة العلمية في مجال علم الأعصاب، لا نعرف فقط كيفية تنظيم المعلومات والأفكار والصور والذكريات، ولكننا نعلم أيضاً أن المكان والسياق الذي تعلمنا فيه شيئاً هو ضرورياً لكي نكون قادرين على تذكرها وتخزينها في الحُصين بالمخ، لكي نحتفظ بها في ذاكرتنا طويلة المدى.

بهذه الطريقة، وفيما يسمى التعلم الإلكتروني المعتمد على السياق العصبي، ترتبط العناصر المختلفة لبرنامجنا بالسياق الذي يطور فيه المشارك ممارسته المهنية.



يقدم هذا البرنامج أفضل المواد التعليمية المُعدَّة بعناية للمهنيين:

المواد الدراسية



يتم إنشاء جميع محتويات التدريس من قبل المتخصصين الذين سيقومون بتدريس البرنامج الجامعي، وتحديدًا من أجله، بحيث يكون التطوير التعليمي محددًا وملموشًا حقًا.

ثم يتم تطبيق هذه المحتويات على التنسيق السمعي البصري الذي سيخلق منهج جامعة TECH في العمل عبر الإنترنت. كل هذا بأحدث التقنيات التي تقدم أجزاء عالية الجودة في كل مادة من المواد التي يتم توفيرها للطالب.

المحاضرات الرئيسية



هناك أدلة عملية على فائدة المراقبة بواسطة الخبراء كطرف ثالث في عملية التعلم.

إن مفهوم ما يسمى *Learning from an Expert* أو التعلم من خبير يقوي المعرفة والذاكرة، ويولد الثقة في القرارات الصعبة في المستقبل.

التدريب العملي على المهارات والكفاءات

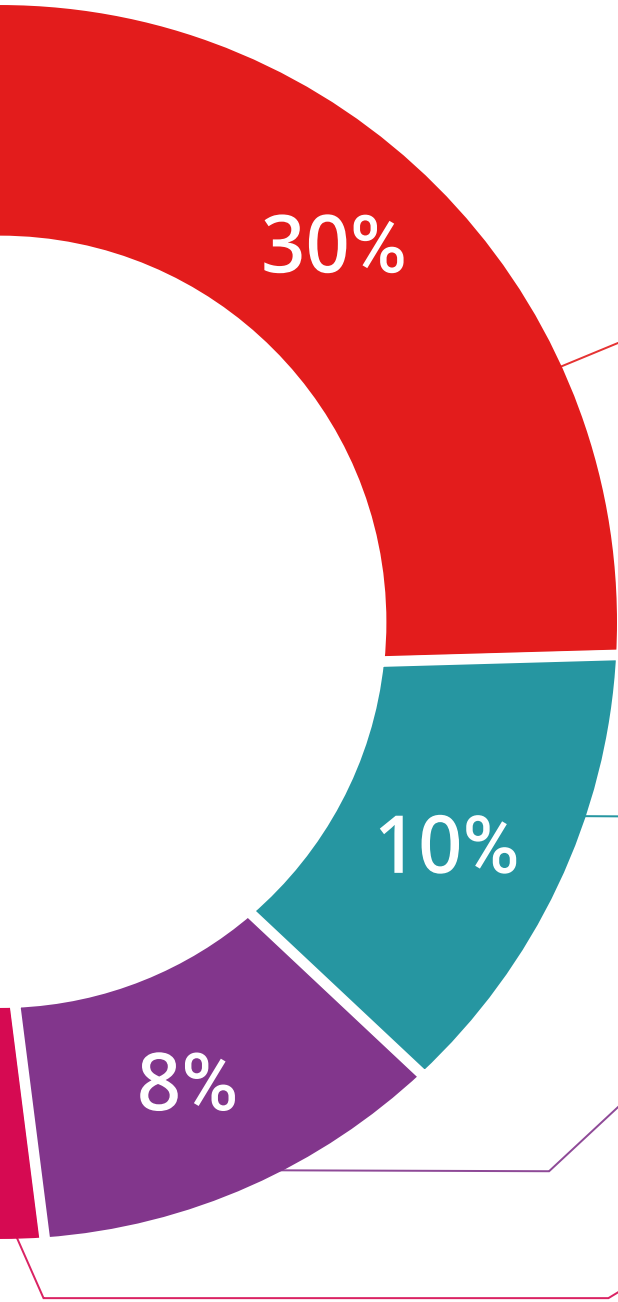


سيقومون بتنفيذ أنشطة لتطوير مهارات وقدرات محددة في كل مجال مواضيعي. التدريب العملي والديناميكيات لاكتساب وتطوير المهارات والقدرات التي يحتاجها المتخصص لنموه في إطار العولمة التي نعيشها.

قراءات تكميلية



المقالات الحديثة، ووثائق اعتمدت بتوافق الآراء، والأدلة الدولية. من بين آخرين. في مكتبة جامعة TECH الافتراضية، سيتمكن الطالب من الوصول إلى كل ما يحتاجه لإكمال تدريبه.





دراسات الحالة (Case studies)

سيقومون بإكمال مجموعة مختارة من أفضل دراسات الحالة المختارة خصيصًا لهذا الموقف. حالات معروضة ومحللة ومدروسة من قبل أفضل المتخصصين على الساحة الدولية.



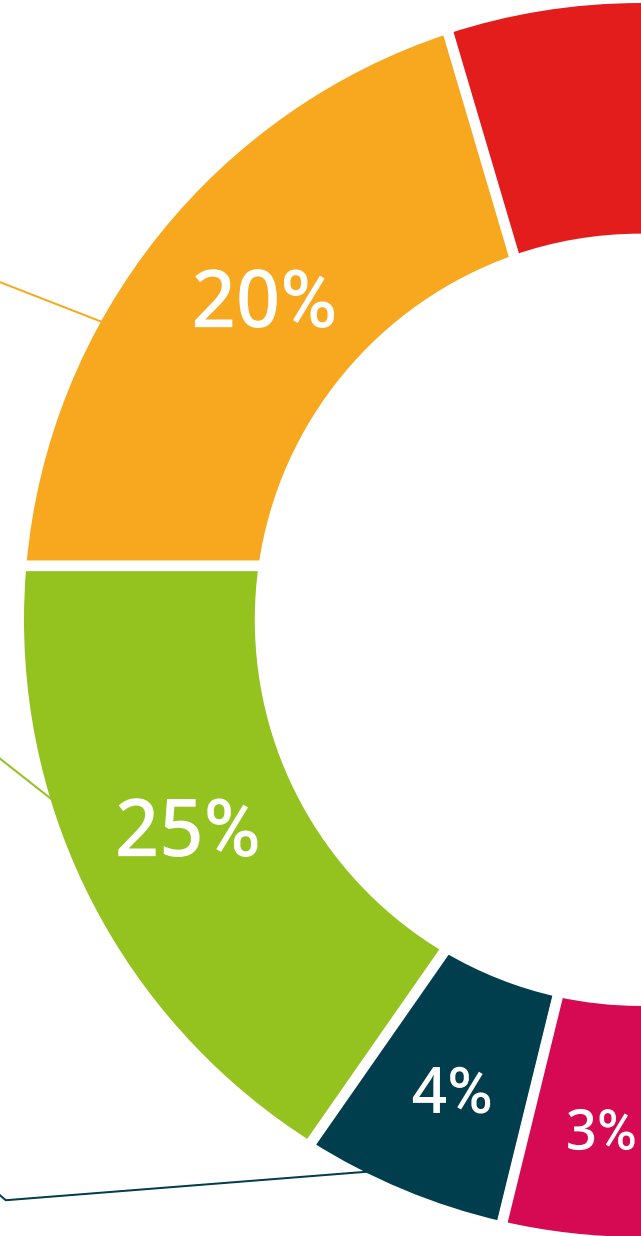
ملخصات تفاعلية

يقدم فريق جامعة TECH المحتويات بطريقة جذابة وديناميكية في أقراص الوسائط المتعددة التي تشمل الملفات الصوتية والفيديوهات والصور والرسوم البيانية والخرائط المفاهيمية من أجل تعزيز المعرفة. اعترفت شركة مايكروسوفت بهذا النظام التعليمي الفريد لتقديم محتوى الوسائط المتعددة على أنه "قصة نجاح أوروبية"



الاختبار وإعادة الاختبار

يتم بشكل دوري تقييم وإعادة تقييم معرفة الطالب في جميع مراحل البرنامج، من خلال الأنشطة والتدريبات التقييمية وذاتية التقييم: حتى يتمكن من التحقق من كيفية تحقيق أهدافه.



المؤهل العلمي

تضمن شهادة الخبرة الجامعية في العلاج الطبيعي والتغذية وعلم النفس التطبيقي للرغبي، بالإضافة إلى التدريب الأكثر صرامة وحداثة، الحصول على مؤهل شهادة الخبرة الجامعية صادر عن TECH الجامعة التكنولوجية.



اجتاز هذا البرنامج بنجاح واحصل على شهادتك الجامعية
دون الحاجة إلى سفر أو القيام بأية إجراءات مرهقة"



تحتوي ال شهادة الخبرة الجامعية في العلاج الطبيعي والتغذية وعلم النفس المطبق على لعبة الرجبي على البرنامج العلمية الأكثر اكتمالا و حداثة في السوق.

بعد اجتياز التقييم، سيحصل الطالب عن طريق البريد العادي* محبوب بعلم وصول مؤهل ال محاضرة الجامعية الصادرعن **TECH الجامعة التكنولوجية**.

إن المؤهل الصادرعن **TECH الجامعة التكنولوجية** سوف يشير إلى التقدير الذي تم الحصول عليه في برنامج المحاضرة الجامعية وسوف يفي بالمتطلبات التي عادة ما تُطلب من قبل مكاتب التوظيف ومسابقات التعيين ولجان التقييم الوظيفي والمهني.

المؤهل العلمي: شهادة الخبرة الجامعية في العلاج الطبيعي والتغذية وعلم النفس المطبق على لعبة الرجبي

طريقة: عبر الإنترنت

مدة: 6 أشهر



الجامعة
التكنولوجية
tech

شهادة الخبرة الجامعية

العلاج الطبيعي والتغذية وعلم النفس
المطبق على لعبة الرغبي

« طريقة التدريس: أونلاين

« مدة الدراسة: 6 أشهر

« المؤهل الحامعي من: TECH الجامعة التكنولوجية

« مواعيد الدراسة: وفقاً لوتيرتك الخاصة

« الامتحانات: أونلاين

شهادة الخبرة الجامعية العلاج الطبيعي والتغذية وعلم النفس المطبق على لعبة الرغبي

مُعتمد من قِبَل: الدوري الاميركي للمحترفين (NBA)

