

# Certificazione di Lingua Tedesca **Livello B2** QCER





**tech** università  
tecnologica



Certificazione di Lingua  
**Tedesca Livello B2**  
**QCER**

Accesso al sito web: [www.techtitude.com/it/scuola-di-lingue/certificazione-lingua/certificazione-lingua-tesca-b2](http://www.techtitude.com/it/scuola-di-lingue/certificazione-lingua/certificazione-lingua-tesca-b2)

# Indice

01

Benvenuto

---

*pag. 6*

02

Perché è importante  
certificare il livello B2?

---

*pag. 8*

03

Metodologia e criteri di  
valutazione degli esami

---

*pag. 12*

04

Chi può sostenere l'esame di  
certificazione?

---

*pag. 26*

05

Valutazione e certificazione

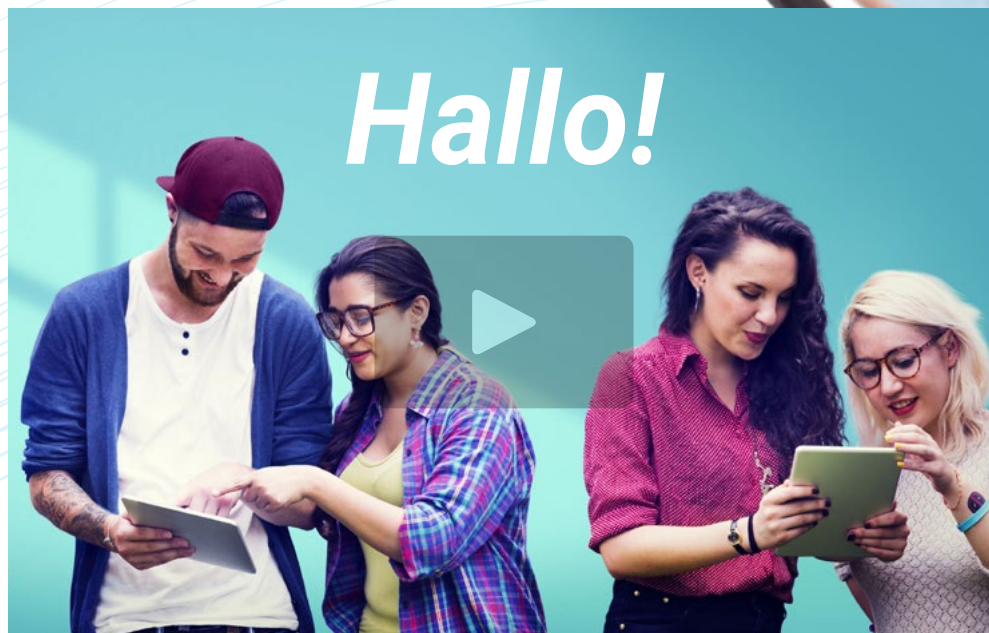
---

*pag. 30*

# 01

# Benvenuto

Abbiamo progettato i nostri programmi linguistici per soddisfare gli standard richiesti in modo che i nostri studenti non solo acquisiscano competenze linguistiche in diverse lingue, ma ottengano anche una certificazione in termini di riconoscimento e utilità. Questo esame di livello B2 valuta le competenze del Quadro Comune Europeo di Riferimento per la Conoscenza delle Lingue, e al termine lo studente riceverà una certificazione che indica il livello di competenza acquisito.



*Video di presentazione*







“

*Attualmente, è essenziale avere una qualifica ufficiale che accrediti e riconosca la nostra competenza in una determinata lingua; infatti ci sono molte scuole, università e aziende che solo accettano i candidati che certificano il loro livello con un titolo ufficiale sulla base del Quadro Comune Europeo di Riferimento per la Conoscenza delle Lingue (QCER)”*

## Presentazione

Nel mondo competitivo odierno, parlare altre lingue è una parte fondamentale della nostra cultura moderna. È essenziale avere la capacità di parlare e comprendere altre lingue, oltre a possedere una qualifica che accrediti e riconosca la nostra competenza nelle lingue che padroneggiamo. Il Quadro Comune Europeo di Riferimento per la Conoscenza delle Lingue è il più importante sistema di riconoscimento e accreditamento del livello dello studente. Sebbene esistano altri sistemi di validazione, non dispongono di un sistema di valutazione e di standard accettati a livello globale come il QCER. Questo quadro stabilisce un unico criterio per determinare i diversi livelli di difficoltà dei corsi e l'utilizzo di questo sistema ci permette di rilasciare un titolo ampiamente riconosciuto in tutto il mondo relativo al livello linguistico posseduto.

*Avrai l'opportunità di certificare il tuo livello di tedesco con un accreditamento conforme ai criteri del QCER.*

*Oltre all'attenzione individuale che riceverai dal tuo esaminatore personale, potrai sostenere l'esame nel momento e nel luogo che preferisci.*





“

*È stato dimostrato che imparare le lingue rende più intelligenti. Le reti neurali del cervello si rafforzano come risultato dell'apprendimento delle lingue"*

**José Antonio Marina.**  
*Filosofo, saggista e educatore.*



### Flessibile e su misura

Sostieni il tuo esame ovunque tu sia, 100% online, nell'orario che preferisci. Scegli l'esame che fa per te.



### Senza stress

Sei nervoso di affrontare lunghe code per iscriverti all'esame e fare i vari test? Potrai registrarti online e fare il tuo test con un esaminatore solo per te, senza pressioni esterne.



### Senza attesa

Ricevi la tua certificazione in tempo record e in formato digitale in modo da poterla portare sempre con te.





02

# Perché è importante certificare il livello B2?

La certificazione di tedesco di livello B2 è, senza dubbio, un vantaggio competitivo nell'ambito delle capacità di qualsiasi persona che desideri ottenere un nuovo lavoro. In particolare in Germania o in un'azienda tedesca, sarà un requisito fondamentale per poter operare nell'ambiente di lavoro, soprattutto nei casi in cui il tedesco è la lingua di lavoro. Inoltre, ci sono molte altre situazioni in cui la certificazione linguistica sarà essenziale, come ad esempio alcuni esami di concorso, offerte di lavoro, accesso a programmi di istruzione superiore. Il superamento di questo esame non solo soddisferà le tue esigenze lavorative o di sviluppo professionale, ma sarà anche l'unico modo per accedere al livello C1 di tedesco.







“

*A dimostrazione della sua importanza, nell'ultimo anno più di 4 milioni di candidati, in oltre 130 Paesi, hanno sostenuto i test che portano alla certificazione di questo livello”*

## TECH Università Tecnologica

Il Quadro Comune Europeo di Riferimento per la Conoscenza delle Lingue (QCER) è l'unico sistema di riconoscimento e accreditamento del livello dello studente. Attualmente è il sistema di riferimento internazionale per la definizione delle competenze linguistiche in qualsiasi lingua. Un gran numero di istituzioni pubbliche e private offrono la certificazione attraverso vari tipi di esami di convalida, considerando il QCER come lo standard più accettato.

In TECH ti offriamo l'unico corso per ottenere la tua certificazione di livello linguistico B2 basata al 100% sulle competenze linguistiche stabilite dal QCER, l'unico sistema riconosciuto e accettato in tutta Europa.

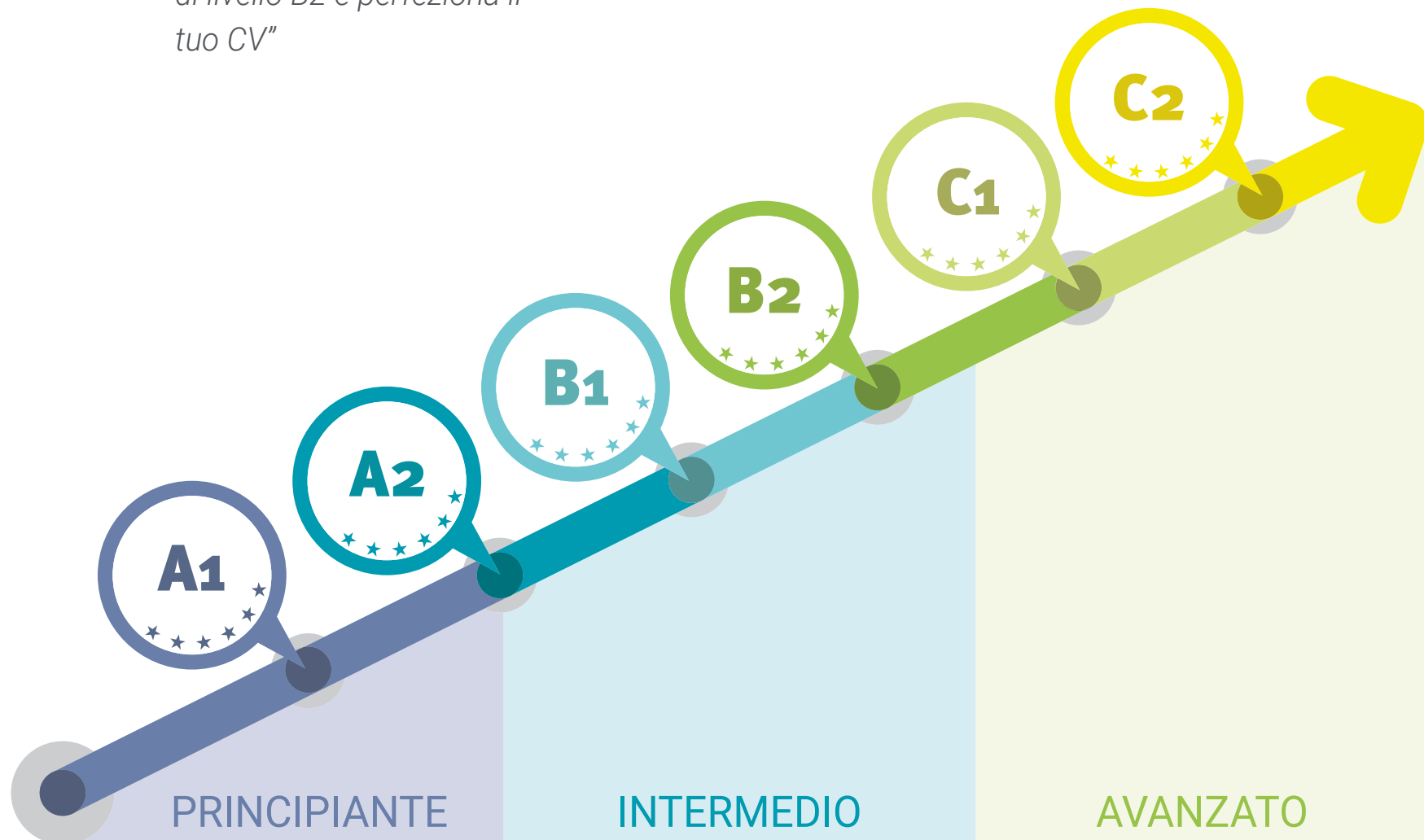
*Accredita il tuo livello di tedesco con un titolo QCER riconosciuto a livello internazionale.*

*Altri sistemi di certificazione linguistica richiedono allo studente di rinnovare periodicamente l'accREDITamento del suo livello. Questa certificazione QCER è valida per tutta la vita.*



“

Ottieni la tua certificazione di livello B2 e perfeziona il tuo CV”





03

# Metodologia e criteri di valutazione degli esami

Utilizziamo un metodo in cui lo studente lavora intensamente e ripetutamente su tutti i contenuti richiesti dal Quadro Comune Europeo di Riferimento per la Conoscenza delle Lingue (QCER), adattati ai criteri di acquisizione delle competenze per livelli, preparando lo studente in modo esaustivo e diretto al superamento dell'esame.





“

*Le competenze linguistiche, sia di tipo orale che di altro tipo, saranno valutate da un esaminatore online in modalità simultanea”*

## Quali sono le competenze del livello B2?

Il test di certificazione del livello B2 corrisponde al quarto dei sei livelli del Quadro Comune Europeo di Riferimento per la Conoscenza delle Lingue (QCER). In questo livello, i candidati devono essere in grado di comprendere le idee principali di testi complessi che trattano argomenti concreti e astratti, anche se di natura tecnica, purché rientrino nel loro campo di specializzazione; devono inoltre essere in grado di interagire con interlocutori madrelingua con un grado sufficiente di scioltezza e naturalezza, in modo che la comunicazione risulti agevole da entrambe le parti; devono anche essere capaci di produrre testi chiari e dettagliati su una varietà di argomenti e di difendere un punto di vista su argomenti generali, fornendo i pro e i contro delle diverse opzioni.

“

*Dimostra di essere in grado di risolvere, con naturalezza, situazioni di comunicazione quotidiana in ambienti di apprendimento simulati e otterrai la tua certificazione di livello”*

01

Comprendere le idee principali di testi complessi su argomenti sia concreti che astratti, anche se di natura tecnica, purché rientrino nel proprio campo di specializzazione





02

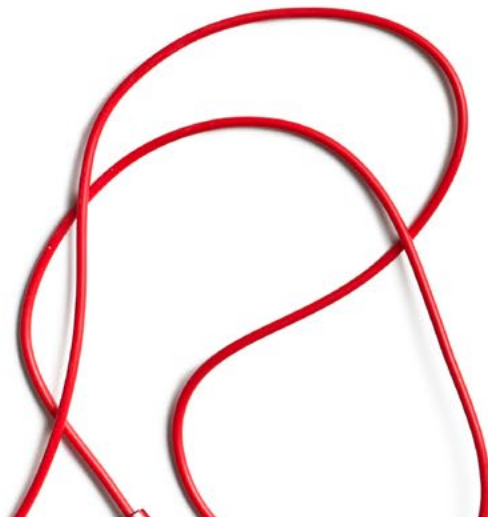
Interagire con i madrelingua con un grado sufficiente di scioltezza e naturalezza in modo che la comunicazione sia senza sforzo per gli interlocutori

03

Produrre testi chiari e dettagliati su una varietà di argomenti e difendere un punto di vista su argomenti generali, indicando i pro e i contro delle diverse opzioni

“

*Il B2 è il quarto livello del QCER e certifica una competenza linguistica medio-alta”*



## Quadro di autovalutazione di livello B2

### Cosa sarò in grado di fare alla fine del corso?

#### Comprendere

##### Comprensione orale

- ♦ Capire lunghi discorsi e conferenze, e anche seguire linee complesse di argomentazione, purché l'argomento sia relativamente familiare
- ♦ Capire quasi tutte le notizie televisive e i programmi di attualità
- ♦ Capire la maggior parte dei film in cui si parla la lingua ad un livello linguistico standard

##### Comprensione scritta

- ♦ Leggere articoli e relazioni su questioni contemporanee in cui gli autori adottano posizioni o punti di vista specifici
- ♦ Comprendere la prosa letteraria contemporanea

#### Parlare

##### Interazione orale

- ♦ Partecipare a una conversazione con una certa scioltezza e spontaneità, permettendo una normale comunicazione con i madrelingua
- ♦ Partecipare attivamente a dibattiti in situazioni quotidiane, spiegando e difendendo i propri punti di vista

##### Espressione orale

- ♦ Presentare descrizioni chiare e dettagliate di una vasta gamma di argomenti relativi alla propria specializzazione
- ♦ Spiegare un punto di vista su una questione delineando i vantaggi e gli svantaggi di varie opzioni

#### Scrivere

##### Redazione scritta

- ♦ Scrivere testi chiari e dettagliate di una vasta gamma di argomenti relativi ai propri interessi
- ♦ Scrivere saggi o relazioni che forniscono informazioni o propongono ragioni per sostenere o confutare un particolare punto di vista
- ♦ Scrivere lettere che sottolineano l'importanza data a certi eventi ed esperienze

*Verifica il tuo livello. Mettiti alla prova. Centinaia di domande di valutazione continua a scelta multipla.*

## Aspetti qualitativi dell'uso della lingua parlata nel livello B2

(Secondo il Quadro Comune Europeo di Riferimento per la Conoscenza delle Lingue)

### Cosa ci si aspetta di raggiungere da questo livello?



#### Risultato

---

- ◆ Possedere un livello di linguaggio sufficientemente ampio da poter fornire descrizioni chiare ed esprimere punti di vista su argomenti generali senza prove di ricerca di parole ed essere in grado di utilizzare frasi complesse per raggiungere questo obiettivo

#### Correttezza

---

- ◆ Dimostrare un livello relativamente alto di controllo grammaticale
- ◆ Non commettere errori che causano incomprensioni e correggere quasi tutti gli errori

#### Fluidità

---

- ◆ Produrre frammenti di discorso con un ritmo abbastanza regolare, nonostante si esiti cercando strutture o espressioni
- ◆ Osservare poche pause lunghe

#### Interazioni

---

- ◆ Iniziare il discorso, prendere il proprio turno di parola al momento giusto e terminare una conversazione quando è necessario, anche se questo non sempre può essere fatto con grazia
- ◆ Collaborare nelle discussioni su argomenti quotidiani, confermando la propria comprensione, invitando altri a partecipare, ecc.

#### Coerenza

---

- ◆ Utilizzare un numero limitato di meccanismi di coesione per trasformare le proprie frasi in un discorso chiaro e coerente, anche se si può mostrare un po' di "nervosismo" se il discorso è lungo



01

## Obiettivi

### Obiettivi di comprensione orale

Il candidato è in grado di:

- ◆ Comprendere le idee principali di un discorso linguisticamente complesso su argomenti sia concreti che astratti, pronunciati ad un livello di linguaggio standard, comprese le discussioni tecniche nel proprio campo di specializzazione
- ◆ Comprendere discorsi estesi e linee complesse di argomentazione, purché l'argomento sia ragionevolmente familiare e lo sviluppo del discorso sia facilitato da marcatori espliciti
- ◆ Comprendere tutti i tipi di discorso, sia le conversazioni faccia a faccia che i discorsi trasmessi, su argomenti, sia familiari che sconosciuti, della vita personale, sociale, accademica o professionale. Far sì che solamente un eccessivo rumore di fondo, una strutturazione inadeguata del discorso o un uso idiomatico del linguaggio influenzino la propria capacità di comprensione
- ◆ Capire con un certo sforzo gran parte di ciò che viene detto intorno a loro, seppure con difficoltà a partecipare efficacemente a una discussione con diversi madrelingua se non modificano il loro discorso in qualche modo
- ◆ Seguire conversazioni vivaci tra madrelingua
- ◆ Comprendere le idee principali di conferenze, discorsi e relazioni





02

### Obiettivi di comprensione del testo

Il candidato è in grado di:

- linguisticamente complesse e altre forme di presentazione accademica e professionale
  - Comprendere affermazioni e messaggi su argomenti concreti e astratti, in un linguaggio standard e ad un ritmo normale
  - Comprendere la maggior parte dei documentari radiofonici e altro materiale registrato o trasmesso parlato in lingua standard, ed essere in grado di identificare l'umore e il tono dell'oratore
  - Comprendere registrazioni in lingua comune che si possono incontrare nella vita sociale, professionale o accademica, e identificare i punti di vista e gli atteggiamenti di chi parla, così come il contenuto dell'informazione
- Leggere con un alto grado di indipendenza, adattando lo stile e la velocità di lettura a diversi testi e scopi e usando selettivamente fonti di riferimento appropriate Possedere un ampio vocabolario di lettura attiva, sebbene si possa avere qualche difficoltà con espressioni idiomatiche poco frequenti
  - Leggere la corrispondenza relativa alla propria specializzazione e afferrare facilmente il significato essenziale
  - Cercare rapidamente all'interno di testi lunghi e complessi per individuare i dettagli rilevanti Identificare rapidamente il contenuto e il significato di notizie, articoli e rapporti su un'ampia gamma di argomenti professionali e decidere se sia appropriata un'ulteriore analisi
  - Comprendere articoli e relazioni su questioni attuali in cui gli autori adottano posizioni o punti di vista specifici

- ♦ Ottenere informazioni, idee e opinioni da fonti altamente specializzate nel proprio campo di interesse Comprendere articoli specialistici che non sono del proprio settore di competenza, a condizione di poter utilizzare di tanto in tanto un dizionario per confermare la propria interpretazione della terminologia
- ♦ Comprendere istruzioni lunghe e complesse che rientrano nella propria area di competenza, compresi i dettagli delle condizioni e delle avvertenze, a condizione che possano rileggere le sezioni difficili
- ♦ Capire la maggior parte dei notiziari televisivi e dei programmi di attualità Comprendere documentari, interviste dal vivo, dibattiti, spettacoli teatrali e la maggior parte dei film in lingua originale

03

### Obiettivi di produzione orale

#### Il candidato è in grado di:

- ♦ Partecipare alle conversazioni con un grado di scioltezza e spontaneità che rende possibile un'interazione regolare con i madrelingua senza mettere a dura prova nessuna delle due parti Evidenziare l'importanza personale di certi fatti ed esperienze, esprimere e difendere i punti di vista in modo chiaro, fornendo spiegazioni e argomentazioni adeguate
- ♦ Parlare in modo fluente, accurato ed efficace su una vasta gamma di argomenti generali, accademici, professionali o del tempo libero, marcando chiaramente la relazione tra le idee Comunicare spontaneamente e avere un buon controllo grammaticale senza mostrare molti segni di dover limitare ciò che si dice, adottando un livello di formalità adeguato alle circostanze
- ♦ Comprendere in dettaglio ciò che viene detto in lingua comune, anche in un ambiente con rumore di fondo
- ♦ Affrontare in modo chiaramente partecipativo ampie conversazioni sulla maggior parte degli argomenti generali, anche in un ambiente rumoroso
- ♦ Mantenere conversazioni con i madrelingua, senza divertirli o infastidirli involontariamente, e senza pretendere da loro un comportamento diverso da quello che si avrebbe con un madrelingua
- ♦ Trasmettere qualche emozione e sottolineare l'importanza personale di eventi ed esperienze
- ♦ Seguire il ritmo delle vivaci discussioni tra parlanti madrelingua Esprimere accuratamente le proprie idee e opinioni, presentare in modo convincente linee di argomentazione complesse e rispondere
- ♦ Partecipare attivamente a discussioni informali in situazioni quotidiane facendo commenti, esprimendo chiaramente le proprie opinioni, valutando proposte alternative, facendo ipotesi e rispondendo
- ♦ Captare con un certo sforzo gran parte di ciò che viene detto nelle discussioni intorno a sé, pur avendo difficoltà a partecipare efficacemente a discussioni con diversi madrelingua se non modifica in qualche modo il proprio discorso
- ♦ Esprimere e sostenere le proprie opinioni nelle discussioni fornendo spiegazioni, argomenti e commenti appropriati
- ♦ Seguire discussioni vivaci e identificare accuratamente gli argomenti dei diversi punti di vista Esprimere accuratamente le proprie idee e opinioni, presentare linee di argomentazione complesse e rispondere in modo convincente

- ♦ Comprendere, con assoluta certezza, istruzioni dettagliate Contribuire al progresso del lavoro invitando gli altri a partecipare, a parlare, ecc.
- ♦ Delineare chiaramente una questione o un problema, speculando sulle cause o sulle conseguenze e confrontando i vantaggi e gli svantaggi dei diversi approcci
- ♦ Negoziare la risoluzione di controversie, come il reclamo di una multa ingiusta, la rivendicazione della responsabilità finanziaria per i danni causati a un appartamento o per la colpa in un incidente
- ♦ Sviluppare la propria causa in caso di danni, usando un linguaggio persuasivo per chiedere il risarcimento e indicare chiaramente i limiti di qualsiasi concessione che si è disposti a fare
- ♦ Spiegare un problema che è sorto e chiarire che il fornitore di servizi o il cliente deve fare delle concessioni
- ♦ Comprendere e scambiare informazioni e consigli complessi su tutte le questioni relative alla propria professione Comunicare con piena certezza informazioni dettagliate
- ♦ Descrivere in modo chiaro e dettagliato come eseguire una procedura Sintetizzare e comunicare informazioni e argomentazioni da fonti diverse

## 04

### **Obiettivi di redazione scritta**

Il candidato è in grado di:

- ♦ Esprimere notizie e punti di vista in modo efficace quando si scrive e relazionarsi con le opinioni di altre persone
- ♦ Scrivere lettere che trasmettano una certa emozione ed evidenziare il significato personale di eventi ed esperienze; commentare le notizie e le opinioni della persona con cui si sta scrivendo



## Caratteristiche dell'esame di Tedesco di livello B2

### 1 COSA valuta l'esame di TECH UNIVERSITÀ TECNOLOGICA?

---

- ♦ Il contenuto dell'esame e i criteri di valutazione saranno quelli corrispondenti ai descrittori del QCER
- ♦ Non si possono usare compiti o materiali d'esame pubblicati
- ♦ Le quattro abilità (parlare, scrivere, ascoltare, leggere) saranno valutate insieme o separatamente. Possono essere inclusi anche esercizi sull'uso della lingua
- ♦ Tutti gli esercizi del test, con la possibile eccezione dei compiti di uso della lingua, saranno vicini ai compiti del mondo reale e i materiali di testo saranno autentici, per quanto possibile e secondo il livello testato

### 2 Qual è la durata dell'esame?

---

La durata degli esami, qualunque sia il livello certificato, non sarà inferiore a 142 minuti e non superiore a 200 minuti.



### 3 COME si svolge l'esame?

I test di comprensione orale e scritta e il test di redazione scritta si svolgono al computer.

La prova orale consiste in un'intervista, quando possibile, con due esaminatori e registrata.

Le prove di espressione scritta e orale, quando possibile, saranno valutate da due esaminatori secondo le procedure stabilite da TECH.

*È necessario ottenere almeno un punteggio di 6 su 10 in ogni parte dell'esame per superare l'esame.*

*Se non superi tutte le aree, non otterrai il tuo certificato, ma ti daremo un rapporto dettagliato delle tue abilità in ogni area e competenza.*

### 4 Quali sono i criteri di valutazione?

Per quanto riguarda le valutazioni, TECH, seguendo le raccomandazioni, utilizza i seguenti criteri:



I candidati che ottengono almeno il 60% in ciascuna delle 4 parti dell'esame saranno considerati promossi. Dal punteggio complessivo, verrà assegnato un voto che apparirà sul certificato TECH, basato sulla seguente scala:



Se un candidato non supera una delle 4 parti del test, dovrà ripetere l'esame completo.

## Struttura, durata e ponderazione delle 4 parti dell'esame

Durata	Sezioni			Istruzioni
	Competenze		Tempo	
B2 142-200 minuti	Produzione orale	Monologo e interazione, consigliato in coppia	12-15 minuti	Istruzioni in lingua nativa
	Comprensione orale	Brevi audio, che possono essere brevi dialoghi o monologhi relativi agli argomenti del livello.	35-45 minuti	
	Redazione scritta	Redazione di 2 testi di diversa tipologia, minimo 400 parole in totale	50-70 minuti	
	Comprensione scritta	Uso di documenti autentici	45-70 minuti	

### Struttura dell'esame di Tedesco livello B2

Sarà composto da 4 parti:

#### Ascoltare, Parlare, Leggere e Scrivere

La durata totale dell'esame va dai 170 ai 200 minuti, con le prime tre parti che si svolgono una dopo l'altra (1<sup>a</sup> Ascolto, 2<sup>o</sup> Scrittura, 3<sup>a</sup> Lettura). Ci deve essere un minimo di 20 minuti di riposo tra le prime tre parti e la 4<sup>a</sup> parte (Parlare), che può svolgersi nello stesso giorno o in un giorno diverso, fino a un massimo di 7 giorni dopo il completamento dell'altro blocco.

#### Ascolto (Durata: 35-45 minuti)

Consiste in 4 esercizi, ognuno dei quali è basato su una registrazione audio che può essere un monologo o una conversazione tra 2 o più persone. Gli esercizi includono di scelta multipla, di completamento di frasi, di completamento di tabelle, grafici o diagrammi e di risposte brevi in una o due frasi. Da notare che in questa parte dell'esame si possono sentire accenti di tutto il mondo, il che aggiunge un notevole grado di difficoltà.

#### Letture (Durata: 45-70 minuti)

Consiste in 40 domande raggruppate in 3 sezioni. Ogni testo è di 1300 e 2100 parole e vengono poste diverse domande a riguardo. I testi sono estratti da libri, articoli di ricerca, giornali e riviste scientifiche. Il tipo di domande, come nella parte orale, è molto vario: scelta multipla, completamento di tabelle, grafici o diagrammi, individuazione di informazioni nel testo, l'opinione delle, ecc.

#### Scrittura (Durata: 50-70 minuti)

Questa parte consiste in due esercizi, una redazione tra 125 e 200 parole e un'altra tra 300 e 450 parole. La prima redazione consiste in una breve relazione su un'informazione fornita all'esaminando in qualsiasi formato (testo, grafico, tabella o diagramma). Per il saggio di 300-450 parole, un'informazione viene di solito presentata molto brevemente (un paio di righe), seguita da un'affermazione su di essa, e poi si chiede all'esaminando di spiegare se è d'accordo o meno con l'affermazione, esponendo brevemente gli argomenti necessari. Il secondo esercizio rappresenta due terzi del voto di scrittura e il primo esercizio un terzo.

#### Parlato (Durata: 12-15 minuti)

In quest'ultima parte si ha una conversazione con un esaminatore, che vuole essere il più realistica possibile. È diviso in 3 sottoparti. Nella prima, si risponde a domande personali, familiari e/o quotidiane. Nella seconda, l'esaminando parla su un argomento specifico indicato dall'esaminatore. In questo caso si valuta la capacità di produrre un discorso coerente e ordinato. Nell'ultima, sia l'esaminatore che l'esaminato hanno una conversazione di su un argomento specifico, dove vengono valutate l'interazione orale e le capacità di discussione. L'intera parte di conversazione è registrata allo scopo di un'ulteriore revisione.

**Descrizione dettagliata dell'esame di livello B2 di Tedesco**

Parti dell'esame	Durata	Prove	Valutazione
<p><b>Comprensione del testo</b></p> <p>I testi o documenti saranno autentici (tra 1300 e 2100 parole in totale) e di diverso tipo: informativo, argomentativo, narrativo, d'opinione, descrittivo. Il candidato dovrà eseguire 3/4 attività che possono includere:</p> <ul style="list-style-type: none"> <li>◆ Risposta multipla</li> <li>◆ Abbinare o mettere in relazione frasi o affermazioni con diverse parti del testo</li> <li>◆ Reintegrazione di un frammento in un testo</li> </ul>	<b>45-70 Minuti</b>	3 o 4 attività per esercizio min. 20 attività	25% (1 punto per attività)
<p><b>Comprensione orale</b></p> <p>I testi d'ascolto possono essere una conversazione, un'intervista o un discorso in registro formale, informale o accademico, e saranno ascoltati due volte Il candidato dovrà eseguire 3 o 4 attività che possono includere:</p> <ul style="list-style-type: none"> <li>◆ Risposta multipla</li> <li>◆ Abbinare o mettere in relazione frasi o affermazioni con diverse parti dell'udito</li> </ul>	<b>35-45 Minuti</b>	3 o 4 attività per esercizio min. 20 attività	25% (1 punto per attività)
<p><b>Produzione scritta</b></p> <p>Il candidato dovrà completare 2 attività (minimo 300 parole in totale):</p> <ul style="list-style-type: none"> <li>◆ Scrivere una lettera o un'e-mail di registrazione formale o informale Il candidato dovrà svolgere alcune delle seguenti funzioni: richiedere o dare informazioni, lamentarsi, fare raccomandazioni o suggerimenti, dare consigli, dare istruzioni ecc. 140/160 parole</li> <li>◆ Sviluppare un testo scritto di 160/210 parole Si potrà scegliere tra 2 opzioni dei seguenti tipi: narrativa, saggio, articolo, recensione</li> </ul>	<b>50-70 Minuti</b>	2 esercizi	25% (ogni testo si valuta su una base di 10)
<p><b>Produzione orale</b></p> <p>(Monologo e interazione a coppie) Il candidato dovrà eseguire 4 parti che saranno registrate con il suo consenso:</p> <ul style="list-style-type: none"> <li>◆ Domande generali su informazioni personali (famiglia, lavoro, tempo libero, possibili piani futuri, esperienze passate, ecc.)</li> <li>◆ Confrontare 2 foto sullo stesso argomento e rispondere a una domanda relativa a queste Il candidato dovrà parlare da solo per circa 1 minuto</li> <li>◆ Interazione a coppie I 2 candidati dovranno parlare di una situazione ipotetica, rappresentata in immagini Esprimere opinioni, preferenze, accordo e disaccordo, fare suggerimenti; domande relative al tema della parte 3</li> </ul>	<b>12-15 Minuti</b>	4 esercizi	25% (ogni testo si valuta su una base di 10)



04

# Chi può sostenere l'esame di certificazione?

I candidati al test di certificazione del livello B2 possono essere membri della comunità universitaria, così come cittadini o stranieri (di età superiore ai 16 anni) che desiderano accreditare il loro livello di competenza linguistica per scopi/ambiti accademici, educativi, professionali o personali. Nonostante gli interessi e le motivazioni dei nostri studenti siano diversi, tutti hanno un obiettivo comune: migliorare e certificare il loro livello di Tedesco.





“

*TECH ti facilita l'accesso all'esame e ti aiuta a superarlo. Non continuare a pensarci e certifica il tuo livello!”*

Qual è l'interesse dei nostri studenti a certificare il proprio livello?



Accademico il 25%

- ♦ Accesso a un titolo universitario
- ♦ Accesso a studi di dottorato
- ♦ Accesso a Master Universitari o corsi post-laurea



Educativo il 13%

- ♦ Continuazione degli studi linguistici
- ♦ Miglioramento delle competenze linguistiche



Personale il 12%

- ♦ Migliorare il CV
- ♦ Conferma delle competenze



Lavorativo/Professionale  
il 50%

- ♦ Accesso a un nuovo posto di lavoro
- ♦ Promozione o miglioramento lavorativo







“

*TECH ti dà supporto nell'affrontare l'esame online, mettendo a tua disposizione tutti i mezzi affinché tu possa concentrarti sul test"*



# 05

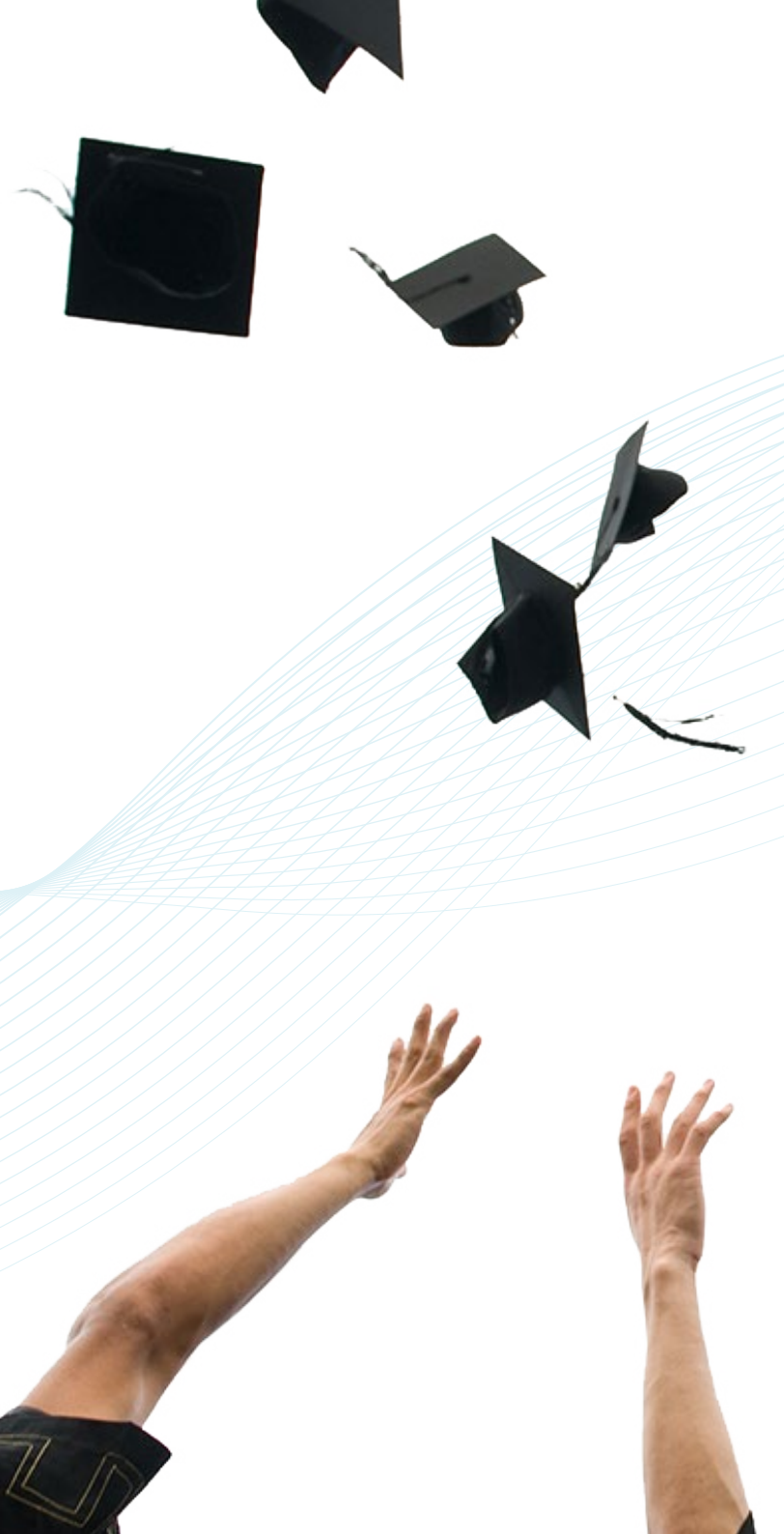
## Valutazione e certificazione

Ogni parte dell'esame rappresenta il 25% del voto totale. Per il superamento di ogni parte è richiesto un punteggio minimo di 6

- Per superare l'esame, è necessario completare tutte le prove e ottenere una media superiore a 6.
- Per ottenere il voto complessivo di NOTEVOLE nell'esame, è necessario superare tutte le prove con un voto superiore a 6 e ottenere una media tra 7, 8 e 9.
- Per ottenere la qualifica complessiva di ECCELLENTE nell'esame, è necessario superare tutte le prove con un voto superiore a 6 e ottenere una media tra 9 e 10.
- Solo le persone che hanno superato l'esame con un minimo di 6 potranno richiedere la certificazione di idoneità rilasciata da TECH Università Tecnologica.

Il livello sarà considerato superato se il punteggio totale finale è superiore o uguale al 60% del punteggio totale. Non verrà fatta una media se non si raggiunge un minimo del 60% del punteggio possibile in ciascuna delle competenze valutate.

Le certificazioni saranno rilasciate solo se il livello è stato raggiunto.





“

*Per ottenere la certificazione, è necessario ottenere un punteggio di 6 o più in ciascuna delle 4 sezioni d'esame”*



*Sostieni il tuo esame online, con un tutor esperto che ti guiderà attraverso l'intero processo. Fai questo passo e certifica il tuo livello linguistico!"*

## Certificazione

Dopo aver completato con successo l'esame, lo studente riceverà un certificato di riconoscimento che garantisce la sua preparazione e competenza nel presente livello del QCER.

**tech** università tecnologica

Questo documento certifica che il/la  
Dott./Dott.ssa \_\_\_\_\_  
ha completato con esito positivo e accreditato il corso di preparazione di

**Certificazione di lingua Tedesca B2**  
ottenendo le abilità e le competenze linguistiche e comunicative descritte nel QCER.

Si tratta di un titolo privato di questa Università omologato dal QCER  
ed equivalente a **50 ore**,  
con data di inizio il \_\_\_/\_\_\_/\_\_\_ e data di fine il \_\_\_/\_\_\_/\_\_\_

*Tere Guevara Navarro*  
Tere Guevara Navarro  
Rettrice

codice unico TECH: AFWOR23S techtute.com/itoli

**tech** università tecnologica

Corso	Livello	Ore totali
Certificazione di lingua	Tedesca B2	50

Competenze secondo il QCER	Descrizione
Produzione e interazione orale	<ul style="list-style-type: none"> <li>- Partecipare a una conversazione in modo semplice, purché l'altra persona sia disposta a ripetere quanto detto o a dirlo con altre parole e lentamente, e aiuti a formulare ciò che si sta cercando di dire.</li> <li>- Porre e rispondere a domande semplici su argomenti di necessità immediata o su tematiche comuni.</li> <li>- Usare espressioni e frasi semplici per descrivere il luogo in cui si vive e le persone che si conoscono.</li> </ul>

*Tere Guevara Navarro*  
Tere Guevara Navarro  
Rettrice

Data di emissione \_\_\_\_\_  
Luogo di emissione \_\_\_\_\_  
Data del certificato \_\_\_\_\_  
Numero di identificazione \_\_\_\_\_

codice unico TECH: AFWOR23S techtute.com/itoli

\*Apostille dell'Aia. Se lo studente dovesse richiedere che il suo diploma cartaceo sia provvisto di Apostille dell'Aia, TECH EDUCATION effettuerà le gestioni opportune per ottenerla pagando un costo aggiuntivo.

## Istruzioni per l'esame



---

Solo i candidati che si sono registrati durante il periodo di iscrizione e che sono nelle liste ufficiali possono sostenere l'esame.



---

È obbligatorio presentare all'esame una carta d'identità o un passaporto valido. Nessuna persona può accedere all'esame senza identificazione.



---

I test di accreditamento linguistico possono essere adattati ai candidati con esigenze speciali. A tal fine, il tipo di disabilità (motoria, visiva, uditiva, ecc.) e il grado di disabilità devono essere indicati al momento dell'iscrizione, debitamente giustificati da un rapporto medico. L'accettazione della domanda sarà condizionata dal preavviso dato al centro e dalla disponibilità delle risorse dello stesso.





**tech** università  
tecnologica



Certificazione di lingua  
Tedesca **Livello B2**  
QCER



Certificazione di Lingua  
**Tedesca Livello B2**  
QCER