

# Certificazione di Lingua Tedesca **Livello A1** QCER





“

*Ti prepariamo per una società globalizzata caratterizzata dall'espansione inarrestabile di nuovi mercati, da una straordinaria diversità culturale, sociale e linguistica, dall'innovazione e dalla tecnologia come generatori di opportunità, dall'immediatezza e dalla prossimità, dalla collaborazione e dal cambiamento costante. Ti offriamo l'opportunità di integrarti in questa nuova realtà, grazie a un'eccellente padronanza della lingua"*

**tech** università  
tecnologica



Certificazione di Lingua

**Tedesca Livello A1**

**QCER**

Accesso al sito web: [www.techtute.com/it/scuola-di-lingue/certificazione-lingua/certificazione-lingua-tesca-a1](http://www.techtute.com/it/scuola-di-lingue/certificazione-lingua/certificazione-lingua-tesca-a1)

# Indice

01

Benvenuto

---

*pag. 4*

02

Perché è importante  
certificare il livello A1?

---

*pag. 8*

03

Metodologia e criteri di  
valutazione degli esami

---

*pag. 12*

04

Chi può sostenere l'esame di  
certificazione?

---

*pag. 24*

05

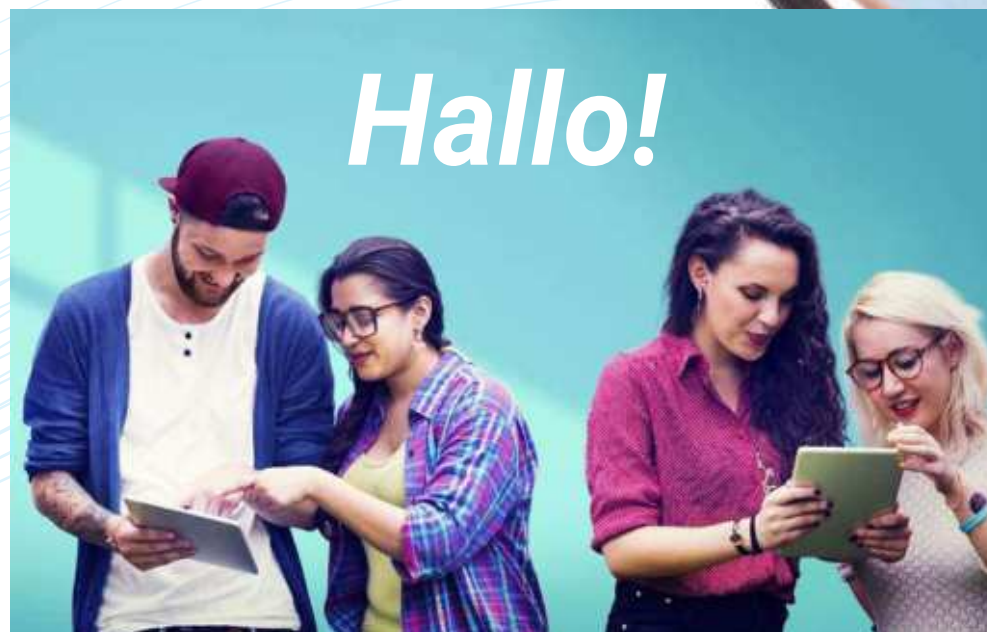
Valutazione e certificazione

---

*pag. 28*

# 01 Benvenuto

Il tedesco è una delle lingue più utili e la sua padronanza può aprire la porta a numerose opportunità, sia professionali che personali. Ciò è dovuto in gran parte al fatto che è parlato in diversi paesi europei come l'Austria, la Svizzera o il Tirolo italiano. Ecco perché avere la possibilità di certificare il livello linguistico è essenziale al giorno d'oggi, e questo test di accreditamento universitario per il livello A1 di tedesco di TECH è ciò che gli studenti stanno cercando, grazie alla sua flessibilità e all'ampio riconoscimento internazionale. Pertanto, questa certificazione è pienamente in linea con il Quadro Comune Europeo di Riferimento per la Conoscenza delle Lingue, e ti dà diritto a un diploma che certifica il raggiungimento di questo livello di conoscenza della lingua tedesca.





“

*Accredita il tuo livello di tedesco grazie a questo esame universitario, che ti darà accesso a una certificazione approvata dal Quadro Comune Europeo di Riferimento per la Conoscenza delle Lingue, il riferimento richiesto da aziende private, università e ogni tipo di istituzione pubblica”*

## Presentazione

La competenza linguistica e l'accreditamento linguistico sono due questioni fondamentali al giorno d'oggi. Sia per motivi professionali o personali, conoscere una lingua ed essere in possesso di una certificazione linguistica può mettere lo studente in una posizione molto vantaggiosa. Il tedesco è una delle lingue più utili e richieste negli ultimi anni grazie alla sua enorme potenza e diffusione in tutta Europa, perciò questo esame di livello A1 è una grande opzione per tutti coloro che desiderano aggiornarsi linguisticamente in un mondo così competitivo come quello contemporaneo.

Attraverso questo esame potrai accreditarti con il più alto livello di riconoscimento del livello linguistico: il Quadro Comune Europeo di Riferimento per la Conoscenza delle Lingue. Questo sistema di accreditamento è molto apprezzato in tutto il mondo ed è accettato e raccomandato da molte istituzioni rispettabili. Quindi, non esiste un esame di certificazione per il livello A1 di tedesco migliore di questo.

*Potrai scegliere quando e dove sostenere l'esame, poiché l'efficiente sistema di valutazione di TECH si adatta alle tue esigenze personali.*

*Accredita il livello A1 di tedesco grazie a questo test universitario che risponde ai criteri del Quadro Comune Europeo di Riferimento per la Conoscenza delle Lingue, il sistema più prestigioso e riconosciuto al mondo.*





“

*È stato dimostrato che imparare le lingue rende più intelligenti. Le reti neurali del cervello si rafforzano come risultato dell'apprendimento delle lingue"*

**José Antonio Marina.**  
*Filosofo, saggista e educatore.*



### Flessibile e su misura

L'esame si svolge online e si può concordare un orario con il proprio esaminatore personale per sostenerlo.



### Senza stress

Ti innervosisce affrontare code per iscriverti all'esame e svolgere i vari test? In TECH puoi registrarti online e sostenere il tuo test con un tutor solo per te.



### Senza attesa

Ricevi la tua certificazione in tempo record e in formato digitale in modo da poterla portare sempre con te.



02

# Perché è importante certificare il livello A1?

Questa certificazione universitaria di livello A1 di tedesco è il primo passo essenziale per dimostrare una padronanza di base della lingua. Grazie all'enorme riconoscimento del Quadro Comune Europeo di Riferimento per la Conoscenza delle Lingue, coloro che sono stati in grado di superare questo test universitario e hanno accreditato il livello A1 di tedesco avranno un vantaggio decisivo quando si tratterà di accedere a migliori posti di lavoro e opportunità di impiego.







“

*Dai una svolta la tua carriera e inizia a progredire grazie all'accREDITamento del livello A1 di tedesco che TECH ti offre”*

## TECH Università Tecnologica

Il Quadro Comune Europeo di Riferimento per la Conoscenza delle Lingue è l'unico sistema di riconoscimento e accreditamento del livello dello studente. È il metodo di accreditamento linguistico più prestigioso e diffuso al mondo, e di conseguenza fornisce al curriculum un elevato livello di prestigio, anche su scala internazionale. Pertanto, il QCER è il principale riferimento in termini di certificazione linguistica, quindi superare questo esame di livello A1 di tedesco con TECH è un importante passo avanti per qualsiasi carriera professionale.

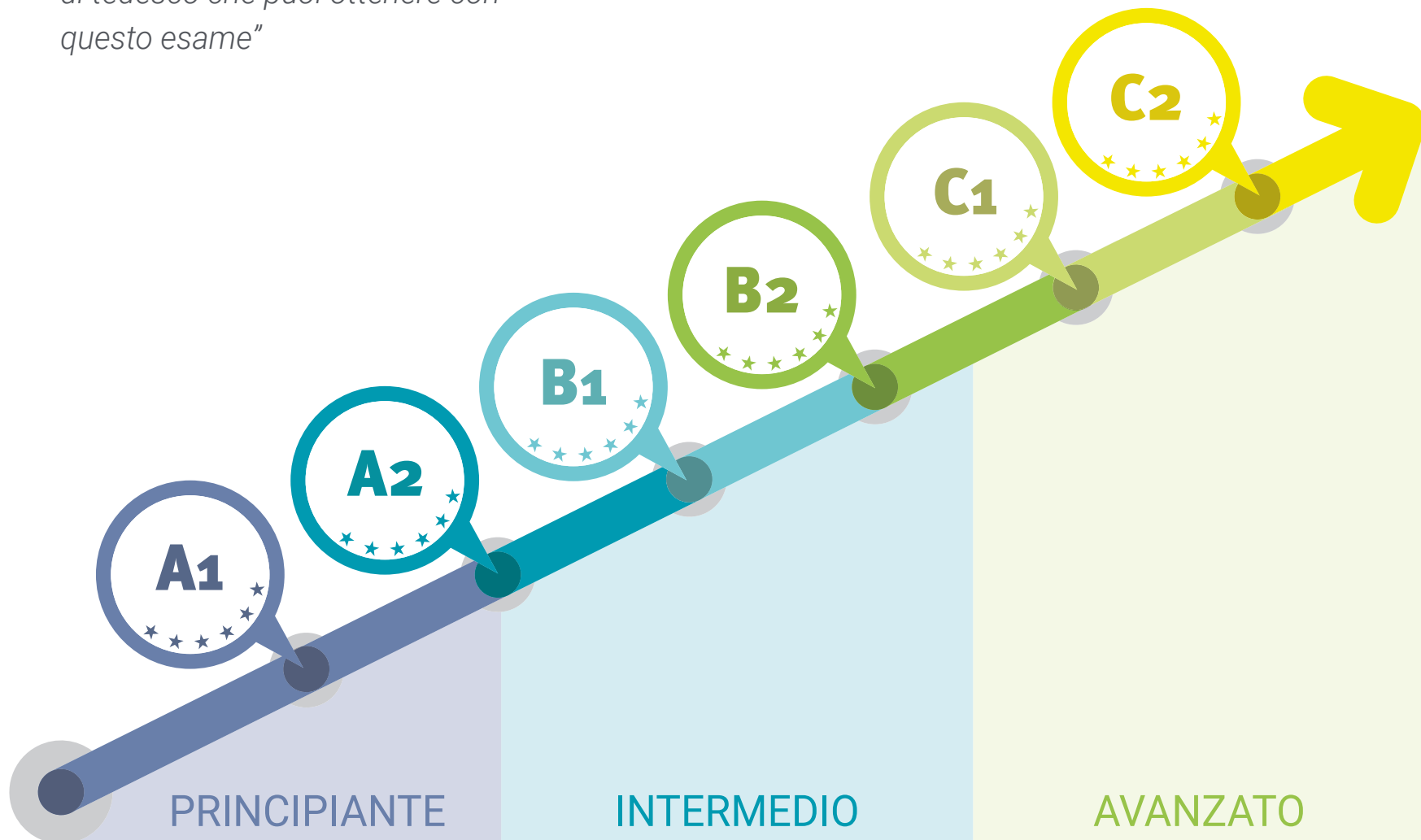
*Accredita il tuo livello di tedesco riconosciuto dal QCER e sperimenta un progresso professionale immediato.*

*Altre metodologie di certificazione linguistica richiedono allo studente di rinnovare periodicamente l'accREDITAMENTO del livello. La certificazione QCER offerta da TECH ti conferisce un diploma per tutta la vita.*



“

*Rendi il tuo CV più interessante grazie all'accREDITamento del livello di tedesco che puoi ottenere con questo esame”*



03

# Metodologia e criteri di valutazione degli esami

Il sistema TECH permette allo studente di lavorare sulla base del metodo di valutazione del Quadro Comune Europeo di Riferimento per la Conoscenza delle Lingue, in modo ripetitivo e intensivo. In questo modo, sarai in grado di acquisire competenze linguistiche di livello A1 in tedesco per superare questo esame universitario, che porta ad un accreditamento linguistico riconosciuto da numerose istituzioni pubbliche e private in tutto il mondo.





“

*Un esaminatore online valuterà tutte le tue competenze linguistiche secondo il livello A1 di tedesco”*

## Quali sono le competenze del livello A1?

Il livello A1 (Accesso) è considerato il livello più basso dell'uso generativo della lingua, il punto in cui gli studenti possono interagire in modo semplice, possono porre e rispondere a domande su sé stessi, su dove vivono, sulle persone che conoscono e sui beni che possiedono, possono fare semplici affermazioni in aree di necessità immediata o su argomenti molto quotidiani e possono rispondere a tali domande quando gli viene chiesto, piuttosto che fare semplicemente affidamento su un repertorio molto limitato, provato e organizzato lessicalmente di frasi usate in situazioni concrete.

In questo livello, come definito dal Quadro Comune Europeo di Riferimento per la Conoscenza delle Lingue, gli studenti ottengono competenze linguistiche fino a raggiungere le abilità di quello che viene considerato un "Utente Base", con la capacità di:



*Dimostra la tua padronanza di base del tedesco con questo esame universitario*

01

Comprendere e usare espressioni familiari di tutti i giorni e frasi semplici per soddisfare i bisogni immediati



02

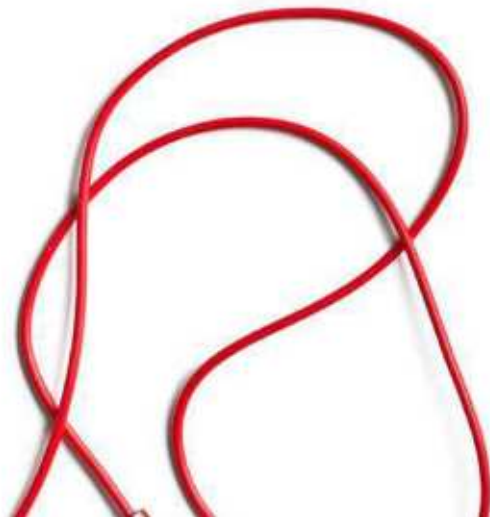
Interagire in modo elementare purché l'interlocutore parli lentamente e chiaramente e sia disposto a collaborare

03

Presentare sé stessi e gli altri, chiedere e dare informazioni personali di base sul proprio indirizzo, i propri beni e le persone che si conoscono

“

*In TECH puoi sostenere il tuo esame da casa, con un tutor personale e con tutte le garanzie di un certificato 100% QCER"*



## Quadro di autovalutazione di livello A1

### Cosa ci si aspetta di raggiungere da questo livello?

#### Comprendere

##### Comprensione orale

Riconoscere parole ed espressioni molto semplici e di uso comune relative a sé stessi, alla propria famiglia e all'ambiente circostante se pronunciate lentamente e chiaramente

##### Comprensione scritta

Comprende parole e nomi familiari e frasi molto semplici, ad esempio, su cartelli, poster e cataloghi

#### Parlare

##### Interazione orale

Partecipa a una conversazione in modo semplice, purché l'altra persona sia disposta a ripetere ciò che ha detto o a dirlo con altre parole e più lentamente, aiutandoti a formulare meglio ciò che si cerca di dire. Porre e rispondere a domande semplici su argomenti di necessità immediata o su questioni molto comuni

##### Espressione orale

Usare espressioni e frasi semplici per descrivere il luogo in cui si vive e le persone che si conoscono

#### Scrivere

##### Redazione scritta

Scrivere brevi e semplici cartoline, ad esempio per inviare auguri. Saper compilare moduli con dati personali, ad esempio in il proprio nome, la nazionalità e l'indirizzo nel modulo di registrazione di un hotel

*Ora è il momento, certifica il tuo livello e finalmente completa il tuo CV con un titolo di Tedesco. Noi di TECH ti permettiamo di ottenerlo facilmente.*



## Aspetti qualitativi dell'uso della lingua parlata nel livello A1

(Secondo Quadro Comune Europeo di Riferimento per la Conoscenza delle Lingue)

### Cosa ci si aspetta di raggiungere da questo livello?

#### Risultato

---

- ◆ Possedere un repertorio di base di parole e frasi semplici relative a dettagli personali e situazioni specifiche.

#### Correzione

---

- ◆ Mostrare controllo limitato di alcune semplici strutture grammaticali e modelli di frasi all'interno di un repertorio memorizzato.

#### Fluidità

---

- ◆ Gestire enunciati molto brevi, isolati e preparati in precedenza, usando molte pause per cercare espressioni, articolare parole meno comuni e correggere la comunicazione.

#### Interazioni

---

- ◆ Porre e rispondere a domande relative ai dati personali  
Partecipare ad una conversazione in modo semplice, ma con una comunicazione basata interamente sulla ripetizione, la riformulazione e la correzione delle frasi.

#### Coerenza

---

- ◆ Saper collegare parole o gruppi di parole con connettori molto semplici e lineari come "e" e "allora".



## Obiettivi

01

### Obiettivi di comprensione orale

Il candidato è in grado di:

- Comprendere discorsi molto lenti e articolati con attenzione e con pause sufficienti per coglierne il significato
- Comprendere le istruzioni che vengono spiegate lentamente e con attenzione, ed essere in grado di seguire le indicazioni semplici e brevi

02

### Obiettivi di comprensione del testo

Il candidato è in grado di:

- Comprendere testi molto brevi e semplici, leggendo frase per frase, cogliendo nomi, parole e frasi di uso quotidiano e rileggendo se necessario
- Capire i messaggi brevi e semplici sulle cartoline
- Riconoscere nomi, parole e frasi di base che appaiono sui cartelli e nelle situazioni più comuni
- Cogliere il significato di semplice materiale informativo scritto e di brevi e semplici descrizioni, specialmente in presenza di un supporto visivo
- Comprendere le indicazioni scritte se sono brevi e semplici (ad esempio, come andare da un posto all'altro)



## 03

### Obiettivi di produzione orale

Il candidato è in grado di:

- Impegnarsi in conversazioni in modo semplice, ma con una comunicazione interamente dipendente da ripetizioni, riformulazioni e rettifiche a ritmo più lento
- Porre e rispondere a domande semplici, fare affermazioni semplici e rispondere ad affermazioni formulate in aree di bisogno immediato o su argomenti molto quotidiani
- Comprendere espressioni quotidiane volte a soddisfare bisogni semplici e quotidiani, a condizione che l'interlocutore collabori rivolgendosi in modo chiaro e lento, e che si ripeta quanto non capito
- Comprendere le domande e le istruzioni rivolte in modo chiaro e lento, comprendendo indicazioni semplici e brevi
- Presentarsi e usare espressioni di base per i saluti e il congedo  
Chiedere come stanno le persone ed esprimere le proprie reazioni alla notizia
- Comprendere espressioni quotidiane volte alla soddisfazione di semplici bisogni concreti, a condizione che chi parla collabori rivolgendosi in modo chiaro e lento e ripeta quanto non capito

## 04

### Obiettivi di redazione scritta

Il candidato è in grado di:

- Comprendere domande e istruzioni se pronunciate lentamente e con attenzione, e capire brevi e semplici indicazioni su come raggiungere un luogo Essere in grado di chiedere qualcosa a qualcuno e viceversa
- Chiedere qualcosa a qualcuno e viceversa Gestire bene numeri, quantità, prezzi e orari
- Fornire indicazioni temporali con frasi come "la prossima settimana, venerdì scorso, in novembre, alle tre"
- Rispondere a domande semplici e dirette su dettagli personali in un colloquio, se si parla molto lentamente e chiaramente senza modi di dire o frasi fatte
- Richiedere e fornire per iscritto informazioni su dettagli personali
- Scrivere cartoline brevi e semplici
- Scrivere numeri e date, il proprio nome, la nazionalità, l'indirizzo, l'età e la data di nascita o la data di arrivo in un Paese, come si fa, per esempio, in un registro d'albergo

## Caratteristiche dell'esame di Tedesco di livello A1

### 1 COSA valuta l'esame di TECH?

---

- ♦ Il contenuto dell'esame e i criteri di valutazione saranno quelli corrispondenti ai descrittori del **QCER**
- ♦ Non si possono usare compiti o materiali d'esame pubblicati
- ♦ Le quattro abilità (parlare, scrivere, ascoltare, leggere) saranno valutate insieme o separatamente. Possono essere inclusi anche esercizi sull'uso della lingua
- ♦ Tutti gli esercizi del test, con la possibile eccezione dei compiti di uso della lingua, saranno vicini ai compiti del mondo reale e i materiali di testo saranno autentici, per quanto possibile e secondo il livello testato

### 2 Qual è la durata dell'esame?

---

- ♦ La durata degli esami, qualunque sia il livello certificato, non sarà inferiore a 100 minuti e non superiore a 135 minuti



### 3 COME si svolge l'esame?

- I test di comprensione orale e scritta e il test di redazione scritta si svolgono al computer
- Le prove di espressione scritta e orale, quando possibile, saranno valutate da due esaminatori secondo le procedure stabilite
- La prova di conversazione consisterà in un colloquio, le cui domande saranno conformi agli obiettivi e ai parametri di valutazione stabiliti da TECH

*È necessario ottenere almeno un punteggio di 6 in ogni parte dell'esame per superarlo.*

*Se non superi tutte le aree, non otterrai il tuo certificato ma ti daremo un rapporto dettagliato delle tue abilità in ogni area e competenza.*

### 4 Quali sono i criteri di valutazione?

Per quanto riguarda le valutazioni, TECH, seguendo le raccomandazioni, utilizza i seguenti criteri:



I candidati che ottengono almeno il 60% in ciascuna delle 4 parti dell'esame saranno considerati promossi. Dal punteggio complessivo, verrà assegnato un voto che apparirà sul certificato, basato sulla seguente scala:



Se un candidato non supera una delle 4 parti del test, dovrà ripetere l'esame completo.

## Struttura, durata e ponderazione delle 4 parti dell'esame

L'esame A1 è il più elementare e, di conseguenza, il più breve

Di seguito è riportata una tabella con le sezioni, le caratteristiche e la durata delle diverse parti del test.

Durata	Sezioni		Istruzioni	
	Competenze	Tempo		
A1 100-135 minuti	Produzione orale	Monologo e domande dirette	10-15 minuti	Istruzioni in lingua nativa
	Comprensione orale	Brevi audio, che possono essere brevi dialoghi o monologhi relativi agli argomenti del livello.	30-40 minuti	
	Redazione scritta	Varie attività di espressione scritta; può includere attività di uso della lingua	30-40 minuti	
	Comprensione scritta	Varie attività di comprensione scritta	30-40 minuti	



*Conoscere la natura del test prima di sostenerlo ti renderà più facile prepararti in modo ottimale"*

## Struttura dell'esame di Tedesco livello A1

Sarà composto da 4 parti:

### Ascoltare, Parlare, Leggere e Scrivere

La durata totale dell'esame va dai 90 ai 135 minuti, con le prime tre parti che si svolgono una dopo l'altra (1<sup>a</sup> Ascolto, 2<sup>a</sup> Scrittura, 3<sup>a</sup> Lettura). Ci deve essere un minimo di 20 minuti di riposo tra ragazzi prime tre parti e la 4<sup>a</sup> parte (Parlare), che può svolgersi nello stesso giorno o in un giorno diverso, fino a un massimo di 7 giorni dopo il completamento dell'altro blocco.

### Ascolto (Durata: 30-40 minuti)

Consiste in 2- 4 esercizi, ognuno dei quali è basato su una registrazione audio che può essere un monologo o una conversazione tra 2 o più persone. Gli esercizi includono: scelta multipla, completamento di frasi, completamento di tabelle, grafici o diagrammi, e risposte brevi in una o due frasi.

### Esempio di un esercizio di comprensione orale

Identificare la situazione e/o l'idea principale. Tipo di testo: serie di cinque monologhi o brevi dialoghi indipendenti, ad esempio pubblicità, messaggi, brevi conversazioni, ecc. Tipo di esercizio: gli studenti devono scegliere il grafico corretto tra le tre opzioni presentate.

### Lettura (Durata: 30-40 minuti)

Consiste in 40 domande raggruppate in 3 sezioni. Ogni testo è di 100-150 parole e vengono poste diverse domande a riguardo. I testi sono fittizi, di livello base, progettati appositamente per il test. Il tipo di domande, come nella parte orale, è molto vario: scelta multipla, completamento di tabelle, grafici o diagrammi, o individuazione di informazioni nel testo.

### Esempio di comprensione del testo

Trovare informazioni concrete prevedibili in testi come cartelli, pubblicità, orari, menù con qualche forma di supporto visivo. Tipo di testo: cartelli, pubblicità, ecc. su un argomento quotidiano con supporto visivo. Tipo di esercizio: scelta multipla basata su brevi testi che si concentrano su determinate informazioni. Scegliere la risposta corretta.

### Scrittura (Durata: 30-40 minuti)

Questa parte consiste in due esercizi di saggio breve di 30-60 parole. Normalmente un'informazione, viene presentata molto brevemente (un paio di righe), seguita da un'affermazione su di essa, e poi si chiede all'esaminando di spiegare se è d'accordo o meno con l'affermazione, esponendo brevemente gli argomenti necessari.

### Parlato (Durata: 10-15 minuti)

In quest'ultima parte si ha una conversazione con un esaminatore, che vuole essere il più realistica possibile. È diviso in 2 sottoparti. Nella prima, si risponde a domande personali, familiari e/o quotidiane. Nel secondo, sia l'esaminatore che l'esaminato hanno una conversazione di base su un argomento specifico, dove vengono valutate l'interazione orale e le capacità di discussione. L'intera parte di conversazione è registrata allo scopo di un'ulteriore revisione.

Sezioni						
Durata	Competenze	Osservazioni	Elementi	Esercizi	Tempo	Istruzioni
A1 100-135 minuti	Espressione e interazione orale	Monologo e domande dirette. Gli esami orali devono essere registrati.		Minimo 2	10-15 minuti	Istruzioni in lingua nativa
	Comprensione orale	Brevi audio, che possono essere brevi dialoghi o monologhi relativi agli argomenti del livello.	Un minimo di 5 elementi e un massimo di 10 elementi per attività. Totale minimo di 15 articoli, raccomandato 20.	Minimo 2 e massimo 4, nessun compito dicotomico accettato	30-40 minuti	
	Redazione scritta	Varie attività di scrittura.	Minimo 30 parole e massimo 80.	Minimo 2 esercizi	30-40 minuti	
	Comprensione scritta	Varie attività di comprensione della lettura con un minimo di 200 e un massimo di 500 parole in totale.	Un minimo di 5 elementi e un massimo di 10 elementi per attività. Totale minimo di 15 articoli, raccomandato 20.	Minimo 2 e massimo 4, nessun compito dicotomico accettato	30-40 minuti	

04

# Chi può sostenere l'esame di certificazione?

I candidati al test di accreditamento del livello A1 possono essere membri della comunità universitaria, così come cittadini o stranieri (di età superiore ai 16 anni) che desiderano accreditare il loro livello di competenza linguistica per scopi/ambiti accademici, educativi, professionali o personali.

Nonostante gli interessi e le motivazioni dei nostri studenti siano diversi, si ha un obiettivo comune: migliorare e certificare il loro livello di Tedesco.







“

*TECH ti facilita l'accesso all'esame e ti aiuta a superarlo. Non continuare a pensarci e certifica il tuo livello!”*

Qual è l'interesse dei nostri studenti a certificare il proprio livello?



Accademico il 25%

- ♦ Accesso a un titolo universitario
- ♦ Accesso a studi di dottorato
- ♦ Accesso a Master Universitari o corsi post-laurea



Educativo il 13%

- ♦ Continuazione di studi linguistici
- ♦ Miglioramento delle competenze linguistiche



Personale il 12%

- ♦ Migliorare il CV
- ♦ Conferma delle competenze



Lavorativo/  
Professionale il 50%

- ♦ Accesso a un nuovo posto di lavoro
- ♦ Promozione o miglioramento lavorativo





“

*Avrai il supporto di tutto lo staff tecnico di TECH durante il processo d'esame, coprendo qualsiasi imprevisto o difficoltà che possa presentarsi durante lo svolgimento dell'esame”*

# 05

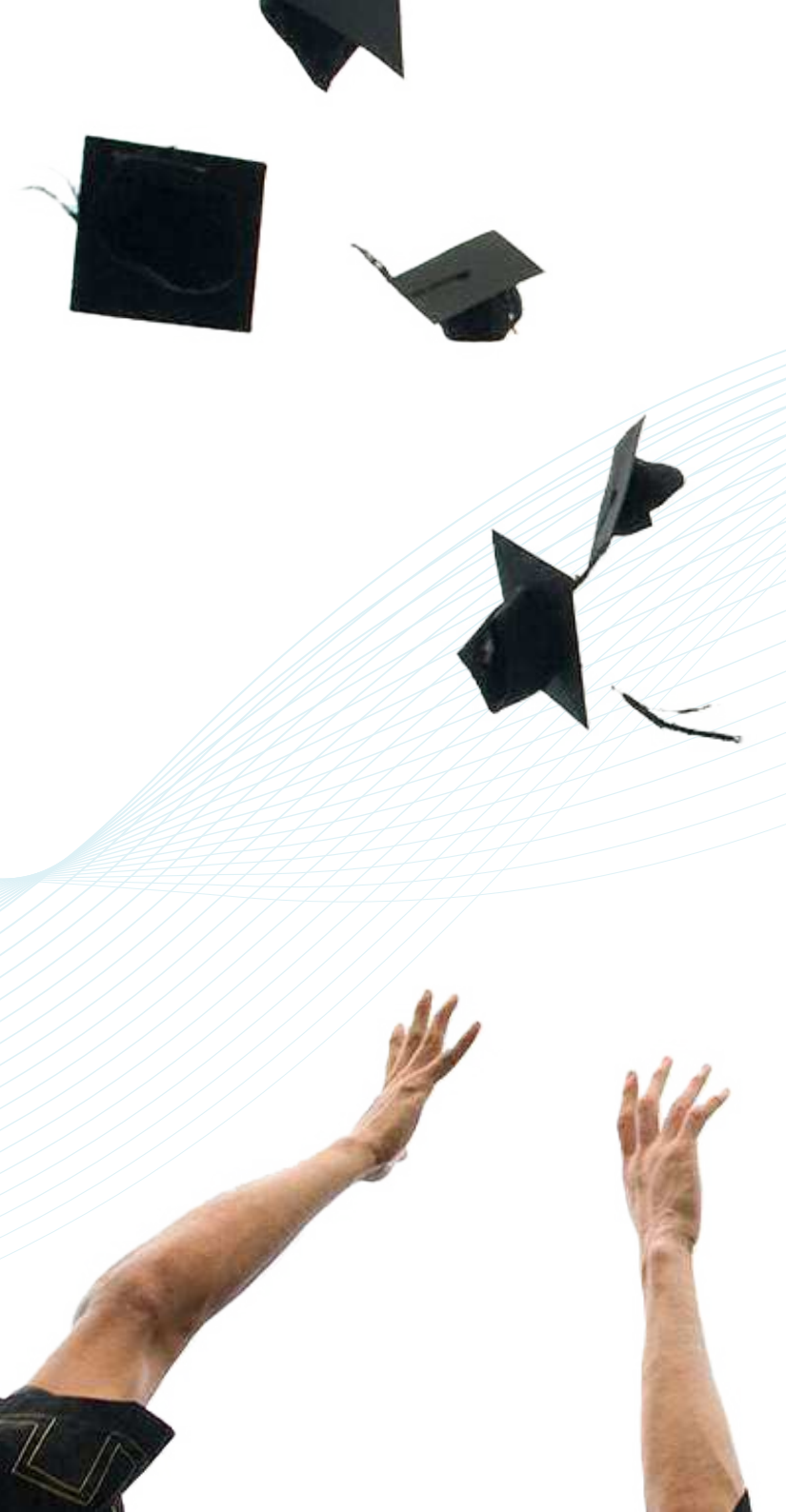
## Valutazione e certificazione

Ogni parte dell'esame rappresenta il 25% del voto totale. Per il superamento di ogni parte è richiesto un punteggio minimo di 6.

- ♦ Per superare l'esame, è necessario completare tutte le prove e ottenere una media superiore a 6.
- ♦ Per ottenere il voto complessivo di NOTEVOLE nell'esame, è necessario superare tutte le prove con un voto superiore a 6, e ottenere una media tra 7, 8 e 9.
- ♦ Per ottenere la qualifica complessiva di ECCELLENTE nell'esame, è necessario superare tutte le prove con un voto superiore a 6, e ottenere una media tra 9 e 10.
- ♦ Solo le persone che hanno superato l'esame con un minimo di 6 potranno richiedere la certificazione di idoneità rilasciata da TECH.

Il livello sarà considerato superato se il punteggio totale finale è superiore o uguale al 60% del punteggio totale. Non verrà fatta una media se non si raggiunge un minimo del 60% del punteggio possibile in ciascuna delle competenze valutate.

Le certificazioni saranno rilasciate solo se il livello è stato raggiunto.



The background features a series of thin, light blue wavy lines that create a sense of motion and flow. In the upper left corner, several black graduation caps are shown in mid-air, as if being tossed. In the lower left corner, two hands are visible, wearing dark blue graduation gowns, with the fingers spread in a gesture of celebration or achievement.

“

*Per ottenere la certificazione, è necessario ottenere un punteggio di 6 o più in ciascuna delle 4 sezioni dell'esame"*



*Un tutor esperto ti accompagnerà durante tutto il processo d'esame per rispondere alle tue domande e preoccupazioni. Fai questo passo e certifica il tuo livello linguistico!"*

## Certificazione

Dopo aver completato con successo l'esame, lo studente riceverà un certificato di riconoscimento che garantisce la sua preparazione e competenza nel presente livello del QCER

**tech** università tecnologica

Questo certificato riconosce che il/la

Dott./Dott.ssa \_\_\_\_\_  
ha superato gli esami corrispondenti al

**Certificazione di Lingua Tedesca B1**

Si tratta di un titolo omologato dal QCER  
rilasciato in data \_\_\_\_/\_\_\_\_/\_\_\_\_

*Tere Guevara Navarro*  
Tere Guevara Navarro  
Rettrice

codice unico TECH: AFW0R23S techtute.com/itoli

**tech** università tecnologica

**Certificazione di Lingua Tedesca B1**  
Risultati ottenuti

Competenze	Punteggio
Comprensione orale	3/5
Comprensione scritta e uso della lingua	4/5
Redazione scritta	3,5/5
Produzione e interazione orale	4,2/5
<b>Punteggio Finale</b>	<b>14,7/20</b>

*Tere Guevara Navarro*  
Tere Guevara Navarro  
Rettrice

Data di emissione \_\_\_\_\_  
Luogo di emissione \_\_\_\_\_  
Data del certificato \_\_\_\_\_  
Numero di identificazione \_\_\_\_\_

codice unico TECH: AFW0R23S techtute.com/itoli

\*Apostille dell'Aia. Se lo studente dovesse richiedere che il suo diploma cartaceo sia provvisto di Apostille dell'Aia, TECH EDUCATION effettuerà le gestioni opportune per ottenerla ad un costo aggiuntivo.

## Istruzioni per l'esame



---

Solo i candidati che si sono registrati durante il periodo di iscrizione e che sono nelle liste ufficiali possono sostenere l'esame.



---

È obbligatorio presentare all'esame una carta d'identità o un passaporto valido. Nessuna persona può accedere all'esame senza identificazione.



---

I test di accreditamento linguistico possono essere adattati ai candidati con esigenze speciali. A tal fine, il tipo di disabilità (motoria, visiva, uditiva, ecc.) e il grado di disabilità devono essere indicati al momento dell'iscrizione, debitamente giustificati da un rapporto medico. L'accettazione della domanda sarà condizionata dal preavviso dato al centro e dalla disponibilità delle risorse dello stesso.



**tech** università  
tecnologica



Certificazione di Lingua  
Tedesca **Livello A1**  
QCER





Certificazione di Lingua  
**Tedesca Livello A1**  
QCER