

# Certificazione di lingua Russa **Livello A1** QCER





“

*Ti prepariamo per una società globalizzata caratterizzata dall'espansione inarrestabile di nuovi mercati, da una straordinaria diversità culturale, sociale e linguistica, dall'innovazione e dalla tecnologia come generatori di opportunità, dall'immediatezza e dalla prossimità, dalla collaborazione e dal cambiamento costante.  
Ti prepariamo a integrarti in questa nuova realtà, grazie a un'eccellente padronanza della lingua"*

**tech** università  
tecnologica



Certificazione di lingua  
**Russa Livello A1**  
**QCER**

Accesso al sito web: [www.techtute.com/it/scuola-di-lingue/certificazione-lingua/certificazione-lingua-russa-a1](http://www.techtute.com/it/scuola-di-lingue/certificazione-lingua/certificazione-lingua-russa-a1)

# Indice

01

Benvenuto

---

*pag. 4*

02

Perché è importante  
certificare il livello A1?

---

*pag. 8*

03

Metodologia e criteri di  
valutazione degli esami

---

*pag. 12*

04

Chi può sostenere l'esame di  
certificazione?

---

*pag. 24*

05

Valutazione e certificazione

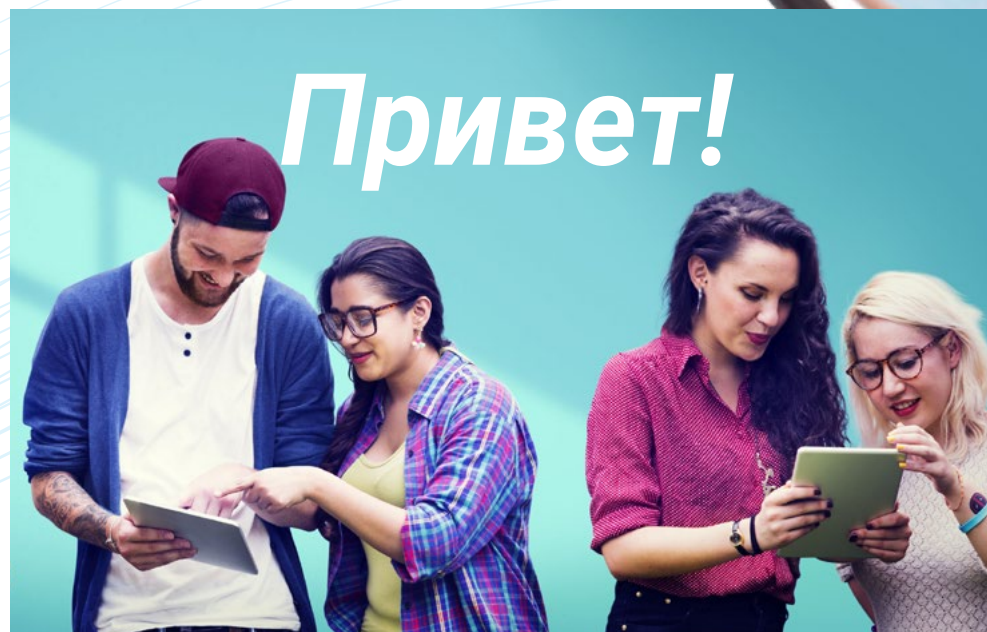
---

*pag. 28*

# 01

# Benvenuto

Per poter accedere a certe offerte di lavoro, impieghi o persino per ottenere un punteggio più alto nei processi di selezione, è essenziale capire ed essere in grado di parlare e comprendere la lingua russa. TECH progetta i suoi programmi linguistici in conformità con le norme richieste, in modo che gli studenti acquisiscano le competenze linguistiche necessarie e ottengano la certificazione che riconosce il loro livello in modo utile e diretto. Questo esame di livello A1 valuta le competenze all'interno del Quadro Comune Europeo di Riferimento per le Lingue, permettendo di ottenere alla fine del processo un diploma universitario che evidenzia il livello linguistico dello studente.





“

*Avrai un titolo universitario che ti aprirà le porte a numerose offerte di lavoro, dato che molte di esse accettano solo candidati certificati secondo il Quadro Comune Europeo di Riferimento per le Lingue (QCER)“*

## Presentazione

Nel mondo globalizzato di oggi, le competenze linguistiche stanno diventando una delle capacità più apprezzate in qualsiasi ambiente di lavoro. È essenziale avere certificati che accreditino il livello di conoscenza delle lingue, sia per poter accedere alle migliori offerte di lavoro che alle università.

TECH ha basato questa certificazione universitaria ufficiale sul Quadro Comune Europeo di Riferimento per le Lingue, il più importante sistema di riconoscimento e accreditamento del livello dello studente. Questo sistema è accettato in molte istituzioni e organizzazioni in tutto il mondo, e stabilisce un criterio unificato per determinare i diversi livelli di competenze.

*Certificherai il tuo livello di competenza in russo in modo rapido e semplice, con un esame online al 100% per il quale non dovrai spostarti fisicamente.*

*Sarai seguito individualmente da un esaminatore personale e potrai anche scegliere l'ora in cui vuoi sostenere il tuo esame di russo A1.*





“

*È stato dimostrato che imparare le lingue rende più intelligenti. Le reti neurali del cervello si rafforzano come risultato dell'apprendimento delle lingue”*

**José Antonio Marina.**  
*Filosofo, saggista e pedagogo.*



### Flessibile e su misura

Sostieni il tuo esame ovunque tu sia, 100% online, nell'orario che preferisci. Scegli l'esame che fa per te.



### Senza stress

Sei nervoso di affrontare lunghe code per iscriverti all'esame e fare i vari test? Potrai registrarti online e fare il tuo test con un esaminatore solo per te, senza pressioni esterne.



### Senza attesa

Ricevi la tua certificazione in tempo record e in formato digitale in modo da poterla portare sempre con te.



02

# Perché è importante certificare il livello A1?

Si riscontra una generale mancanza di conoscenza dei criteri di accesso a certi posti amministrativi, poiché i punti vengono assegnati per ogni livello che un candidato può accreditare in ogni lingua straniera. Molte persone optano direttamente per gli esami di livello avanzato, senza rendersi conto che questo può provocare frustrazione, dato che non sempre si riesce a passare.

Inoltre, l'esperienza acquisita nel sostenere questo esame di russo A1 fornisce una buona base per superare con successo i livelli superiori, poiché le dinamiche sono simili in tutti i test. Questo fornirà allo studente non solo un titolo universitario che accredita il suo livello in russo, ma anche la sicurezza in se stesso e le abilità necessarie per continuare a sviluppare e migliorare le sue competenze linguistiche.







“

*Il superamento di questo esame A1 ti permetterà di affrontare livelli più avanzati di russo con maggiore sicurezza, senza frustrazioni e senza perdere opportunità”*

## TECH Università Tecnologica

Il Quadro Comune Europeo di Riferimento per la Conoscenza delle Lingue stabilisce i propri criteri per valutare il livello di uno studente in una determinata lingua. Oggigiorno è il sistema di riferimento internazionale, adottato da molte istituzioni pubbliche e private come meccanismo di valutazione e convalida.

TECH offre l'opportunità di sostenere un test unico, in cui lo studente otterrà una qualifica di livello universitario basata interamente sul QCER, l'unico sistema riconosciuto e accettato in tutta Europa.

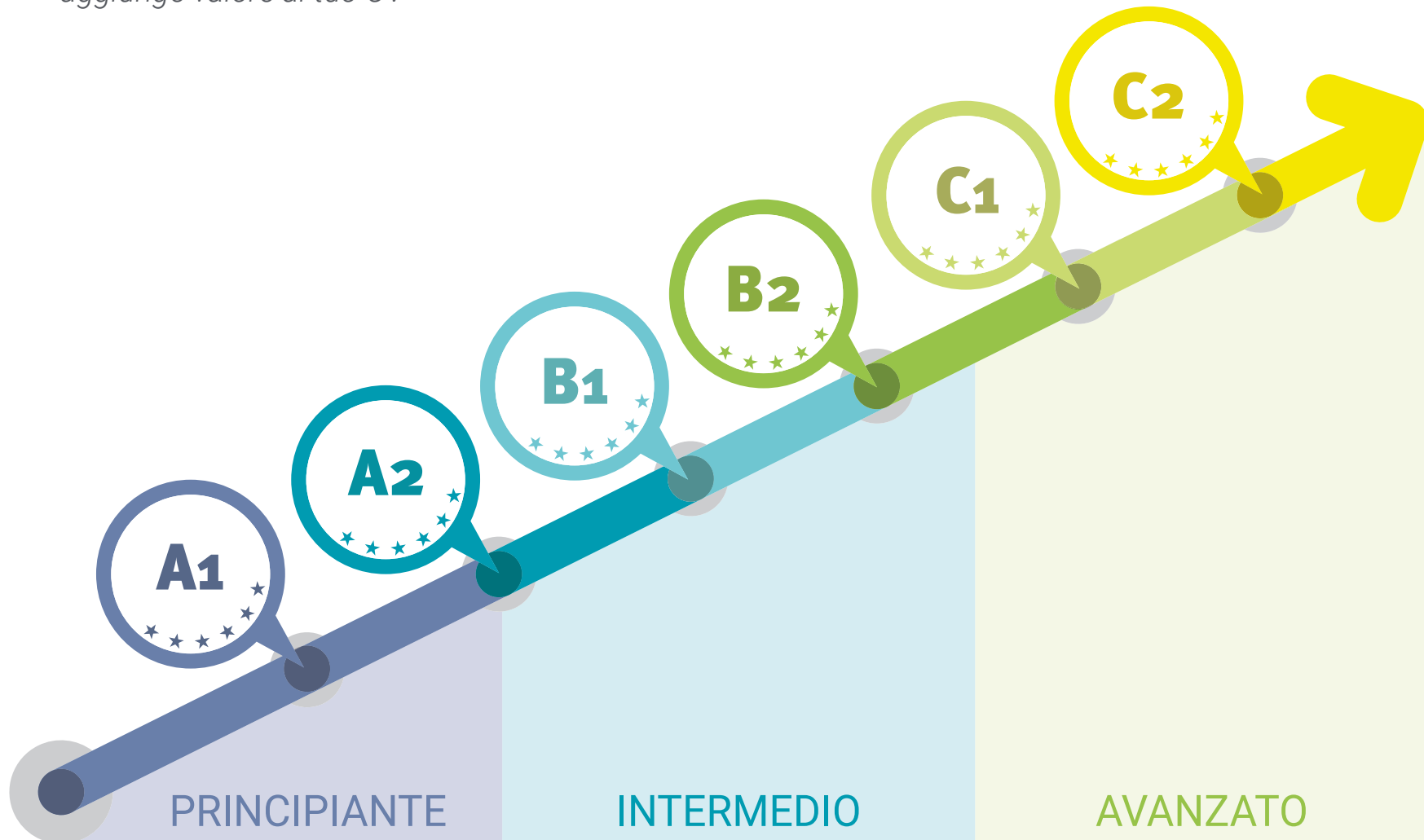
*Accredita il tuo livello di russo con una qualifica basata sul QCER e fai progressi decisivi nella tua carriera professionale.*

*Altri sistemi privati di certificazione linguistica richiedono allo studente di rinnovare periodicamente l'accREDITAMENTO del suo livello. La certificazione QCER di TECH ti conferisce un diploma per tutta la vita.*



“

*Getta le basi della conoscenza della lingua russa con un certificato che aggiunge valore al tuo CV"*



03

# Metodologia e criteri di valutazione degli esami

TECH applica una metodologia di lavoro intensiva e ripetuta per gli studenti che sostengono l'esame di lingua al fine di rispettare i requisiti del QCER e garantire una preparazione completa per il superamento di tale esame.





“

*Farai le prove di comprensione orale e scritta, così come il test di produzione scritta, dalla comodità del tuo computer”*

## Quali sono le competenze del livello A1?

Il livello A1 (Accesso) è considerato il livello più basso dell'uso generativo della lingua, il punto in cui gli studenti possono interagire in modo semplice, possono porre e rispondere a domande su sé stessi, su dove vivono, sulle persone che conoscono e sui beni che possiedono, possono fare semplici affermazioni in aree di necessità immediata o su argomenti molto quotidiani e possono rispondere a tali domande quando gli viene chiesto, piuttosto che fare semplicemente affidamento su un repertorio molto limitato, provato e organizzato lessicalmente di frasi usate in situazioni concrete.

In questo livello, come definito dal Quadro Comune Europeo di Riferimento per la Conoscenza delle Lingue, gli studenti ottengono competenze linguistiche fino a raggiungere le abilità di quello che viene considerato un "Utente Base", con la capacità di:

“ Farai le prove di comprensione orale e scritta, così come il test di produzione scritta, dalla comodità del tuo computer”

01

Comprendere e usare espressioni familiari di tutti i giorni e frasi semplici per soddisfare i bisogni immediati



02

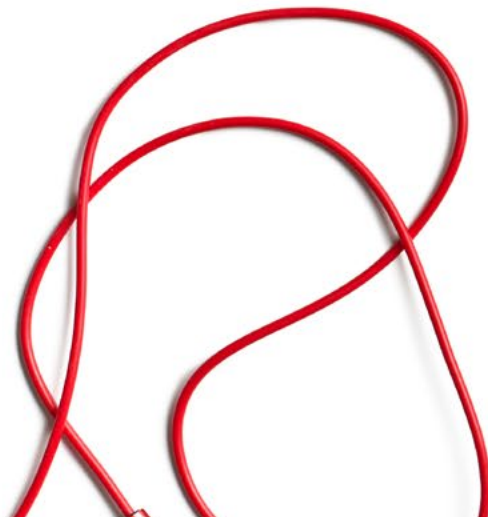
Interagire in modo elementare purché l'interlocutore parli lentamente e chiaramente e sia disposto a collaborare

03

Presentare sé stessi e gli altri, chiedere e dare informazioni personali di base sul proprio indirizzo, i propri beni e le persone che si conoscono

“

*In TECH puoi sostenere il tuo esame da casa, con un tutor personale e con tutte le garanzie di un certificato 100% QCER”*



## Quadro di autovalutazione di livello A1

### Cosa è in grado di fare una persona con questo livello?

Comprensione	Parlare	Scrivere
<p><b>Comprensione orale</b></p> <ul style="list-style-type: none"><li>◆ Riconoscere parole ed espressioni molto semplici e di uso comune relative a sé stessi, alla propria famiglia e all'ambiente circostante se pronunciate lentamente e chiaramente</li></ul> <p><b>Comprensione del testo</b></p> <ul style="list-style-type: none"><li>◆ Comprende parole e nomi familiari e frasi molto semplici, ad esempio, su cartelli, poster e cataloghi</li></ul>	<p><b>Interazione orale</b></p> <ul style="list-style-type: none"><li>◆ Partecipare a una conversazione in modo semplice, purché l'altra persona sia disposta a ripetere ciò che ha detto o a dirlo con altre parole e più lentamente, aiutando a formulare meglio ciò che si cerca di dire</li><li>◆ Porre e rispondere a domande semplici su argomenti di necessità immediata o su questioni molto comuni</li></ul> <p><b>Espressione orale</b></p> <ul style="list-style-type: none"><li>◆ Usare espressioni e frasi semplici per descrivere il luogo in cui si vive e le persone che si conoscono</li></ul>	<p><b>Redazione scritta</b></p> <ul style="list-style-type: none"><li>◆ Scrivere lettere brevi e semplici, ad esempio per mandare saluti</li><li>◆ Compilare moduli con dati personali, ad esempio il proprio nome, la nazionalità e l'indirizzo nel modulo di registrazione di un hotel</li></ul>

*Le lingue sono essenziali per l'avanzamento professionale. Certifica il tuo livello di Russo e accedi a importanti opportunità di lavoro.*



## Aspetti qualitativi dell'uso della lingua parlata nel livello A1

(Secondo il Quadro Comune Europeo di Riferimento per la Conoscenza delle Lingue)

### Cosa ci si aspetta di raggiungere da questo livello?

#### Risultato

---

- ♦ Possedere un repertorio di base di parole e frasi semplici relative a dettagli personali e situazioni specifiche

#### Correzione

---

- ♦ Mostrare un controllo limitato di alcune semplici strutture grammaticali e modelli di frasi all'interno di un repertorio memorizzato

#### Fluidità

---

- ♦ Elaborare enunciati molto brevi, isolati e preparati in precedenza, usando molte pause per cercare espressioni, articolare parole meno comuni e correggere la comunicazione

#### Interazioni

---

- ♦ Porre e rispondere a domande relative ai dati personali
- ♦ Partecipare ad una conversazione in modo semplice, ma con una comunicazione basata interamente sulla ripetizione, la riformulazione e la correzione delle frasi

#### Coerenza

---

- ♦ Collegare parole o gruppi di parole con connettori molto semplici e lineari come "e" e "allora"



## Obiettivi

01

### Obiettivi di comprensione orale

Il candidato è in grado di:

- ◆ Comprendere discorsi molto lenti e articolati con attenzione e con pause sufficienti per coglierne il significato
- ◆ Comprendere le istruzioni che vengono spiegate lentamente e con attenzione, ed essere in grado di seguire le indicazioni semplici e brevi

02

### Obiettivi di comprensione del testo

Il candidato è in grado di:

- ◆ Comprendere testi molto brevi e semplici, leggendo frase per frase, cogliendo nomi, parole, frasi di uso quotidiano e rileggendo se necessario
- ◆ Capire i messaggi brevi e semplici sulle cartoline
- ◆ Riconoscere nomi, parole e frasi di base che appaiono sui cartelli e nelle situazioni più comuni
- ◆ Cogliere il significato di semplice materiale informativo scritto e di brevi e semplici descrizioni, specialmente in presenza di un supporto visivo
- ◆ Comprendere le indicazioni scritte se sono brevi e semplici (ad esempio, come andare da un posto all'altro)



03

### Obiettivi di produzione orale

Il candidato è in grado di:

- ♦ Impegnarsi in conversazioni in modo semplice, ma con una comunicazione interamente dipendente da ripetizioni, riformulazioni e rettifiche a ritmo più lento
- ♦ Porre e rispondere a domande semplici, fare affermazioni semplici e rispondere ad affermazioni formulate in aree di bisogno immediato o su argomenti molto quotidiani
- ♦ Comprendere espressioni quotidiane volte a soddisfare bisogni semplici e quotidiani, a condizione che l'interlocutore collabori rivolgendosi in modo chiaro e lento, e che si ripeta quanto non capito
- ♦ Comprendere le domande e le istruzioni rivolte in modo chiaro e lento, comprendendo indicazioni semplici e brevi
- ♦ Presentarsi e usare espressioni di base per i saluti e il congedo Chiedere come stanno le persone ed esprimere le proprie reazioni alla notizia
- ♦ Comprendere espressioni quotidiane volte alla soddisfazione di semplici bisogni concreti, a condizione che chi parla collabori rivolgendosi in modo chiaro e lento e ripeta quanto non capito
- ♦ Comprendere domande e istruzioni se pronunciate lentamente e con attenzione, e capire brevi e semplici indicazioni su come raggiungere un luogo Essere in grado di chiedere qualcosa a qualcuno e viceversa

04

### Obiettivi di redazione scritta

Il candidato è in grado di:

- ♦ Chiedere qualcosa a qualcuno e viceversa Gestire bene numeri, quantità, prezzi e orari
- ♦ Fornire indicazioni temporali con frasi come "la prossima settimana, venerdì scorso, in novembre, alle tre"
- ♦ Rispondere a domande semplici e dirette su dettagli personali in un colloquio, purché si parli molto lentamente e chiaramente, senza modi di dire o frasi fatte
- ♦ Richiedere e fornire per iscritto informazioni su dettagli personali
- ♦ Scrivere cartoline brevi e semplici
- ♦ Scrivere numeri e date, il proprio nome, la nazionalità, l'indirizzo, l'età e la data di nascita o la data di arrivo in un Paese, come si fa, per esempio, in un registro d'albergo

## Caratteristiche dell'esame di Russo di livello A1

### 1 COSA valuta l'esame DI TECH Università Tecnologica?

---

- ♦ Il contenuto dell'esame e i criteri di valutazione saranno quelli corrispondenti ai descrittori del QCER
- ♦ Non si possono usare compiti o materiali d'esame pubblicati
- ♦ Le quattro abilità (parlare, scrivere, ascoltare, leggere) saranno valutate insieme o separatamente. Possono essere inclusi anche esercizi sull'uso della lingua
- ♦ Tutti gli esercizi del test, con la possibile eccezione dei compiti di uso della lingua, saranno vicini ai compiti del mondo reale e i materiali di testo saranno autentici, per quanto possibile e secondo il livello testato

### 2 Qual è la durata dell'esame?

---

- ♦ La durata degli esami, qualunque sia il livello certificato, non sarà inferiore a 100 minuti e non superiore a 135 minuti



### 3 COME si svolge l'esame?

- I test di comprensione orale e scritta e il test di redazione scritta si svolgono al computer
- La prova orale consiste in un'intervista, quando possibile, con due esaminatori e registrata
- Le prove di espressione scritta e orale, quando possibile, saranno valutate da due esaminatori secondo le procedure stabilite da TECH

*È necessario ottenere almeno un punteggio di 6 in ogni parte dell'esame per superarlo.*

*Se non superi tutte le sezioni, non otterrai il tuo certificato di livello, ma ti daremo un resoconto dettagliato delle tue abilità in ogni area e competenza.*

### 4 Quali sono i criteri di valutazione?

Per quanto riguarda le valutazioni, TECH, seguendo le raccomandazioni, utilizza i seguenti criteri:

**INSUFFICIENTE** <0-59%

I candidati che ottengono almeno il 60% in ciascuna delle 4 parti dell'esame saranno considerati promossi. Dal punteggio complessivo, verrà assegnato un voto che apparirà sul certificato TECH, basato sulla seguente scala:

**SUFFICIENTE** <60-69%

**BUONO** <70-89%

**OTTIMO** <90-100%

Se un candidato non supera una delle 4 parti del test, dovrà ripetere l'esame completo.

## Struttura, durata e ponderazione delle 4 parti dell'esame

L'esame A1 è il più elementare e, di conseguenza, il più breve

Di seguito è riportata una tabella con le sezioni, le caratteristiche e la durata delle diverse parti del test.

Durata	Sezioni		Istruzioni	
	Competenze	Tempo		
A1 100-135 minuti	Produzione orale	Monologo e domande dirette	10-15 minuti	Istruzioni in lingua nativa
	Comprensione orale	Brevi audio che possono essere brevi dialoghi o monologhi relativi agli argomenti del livello	30-40 minuti	
	Redazione scritta	Varie attività di espressione scritta; può includere attività di uso della lingua	30-40 minuti	
	Comprensione scritta	Varie attività di comprensione scritta	30-40 minuti	



*Conoscere la natura del test prima di sostenerlo ti renderà più facile prepararti in modo ottimale"*

## Struttura dell'esame di TECH di livello A1

Sarà composto da 4 parti:

### Ascoltare, Parlare, Leggere e Scrivere

La durata totale dell'esame va dai 90 ai 135 minuti, con le prime tre parti che si svolgono una dopo l'altra (1<sup>a</sup> Ascolto, 2<sup>a</sup> Scrittura, 3<sup>a</sup> Lettura).. Ci deve essere un minimo di 20 minuti di riposo tra le prime tre parti e la quarta parte (Parlato), la quale può essere effettuata lo stesso giorno, o in un giorno diverso, con un limite massimo di 7 giorni dopo aver affrontato le altre parti.

### Ascolto (Durata: 30-40 minuti)

Consiste in 2- 4 esercizi, ognuno dei quali è basato su una registrazione audio che può essere un monologo o una conversazione tra 2 o più persone. Gli esercizi includono: scelta multipla, completamento di frasi, completamento di tabelle, grafici o diagrammi, e di risposte brevi in una o due frasi.

### Esempio di un esercizio di comprensione orale

Identificare la situazione e/o l'idea principale. Tipo di testo: serie di cinque monologhi o brevi dialoghi indipendenti, ad esempio pubblicità, messaggi, brevi conversazioni, ecc. Tipo di esercizio: gli studenti devono scegliere il grafico corretto tra le tre opzioni presentate.

### Letture (Durata: 30-40 minuti)

Consiste in 40 domande raggruppate in 3 sezioni. Ogni testo è di 100-150 parole e vengono poste diverse domande a riguardo. I testi sono fittizi, di livello base, progettati appositamente per il test. Il tipo di domande, come nella parte orale, è molto vario: scelta multipla, completamento di tabelle, grafici o diagrammi, o individuazione di informazioni nel testo.

### Esempio di un esercizio di comprensione del testo

Trovare informazioni concrete prevedibili in testi come cartelli, pubblicità, orari, menù con qualche forma di supporto visivo. Tipo di testo: cartelli, pubblicità, ecc., su un argomento quotidiano con supporto visivo. Tipo di esercizio: scelta multipla basata su brevi testi che si concentrano su determinate informazioni. Scegliere la risposta corretta.

**Scrittura (Durata: 30-40 minuti)**

Questa parte consiste in due esercizi di saggio breve di 30-60 parole. Normalmente un'informazione viene presentata molto brevemente (un paio di righe), seguita da un'affermazione su di essa, e poi si chiede all'esaminato di spiegare se è d'accordo o meno con l'affermazione, esponendo brevemente gli argomenti necessari.

**Parlato (Durata: 10-15 minuti)**

In quest'ultima parte si ha una conversazione con un esaminatore, che vuole essere il più realistica possibile. È diviso in 2 sottoparti. Nella prima, si risponde a domande personali, familiari e/o quotidiane. Nel secondo, sia l'esaminatore che l'esaminato hanno una conversazione di base su un argomento specifico, dove vengono valutate l'interazione orale e le capacità di discussione. La parte di prova orale dell'esame viene registrata per successive revisioni.

Sezioni						
Durata	Abilità	Osservazioni	Elementi	Esercizi	Tempo	Istruzioni
A1 100-135 minuti	Espressione e interazione orale	Monologo e domande dirette. Gli esami orali devono essere registrati		Minimo 2	5-7 minuti per candidato	Istruzioni in lingua nativa
	Comprensione orale	Brevi audio che possono essere brevi dialoghi o monologhi relativi agli argomenti del livello	Un minimo di 5 elementi e un massimo di 10 elementi per attività. Totale minimo di 15 articoli, raccomandato 20	Minimo 2 e massimo 4. Nessun compito dicotomico accettato	30-40 minuti	
	Produzione scritta	Varie attività di scrittura	Minimo 30 parole e massimo 80	Minimo 2 esercizi	30-40 minuti	
	Comprensione del testo	Varie attività di comprensione della lettura con un minimo di 200 e un massimo di 500 parole in totale	Un minimo di 5 elementi e un massimo di 10 elementi per attività. Totale minimo di 15 articoli, raccomandato 20	Minimo 2 e massimo 4, nessun compito dicotomico accettato	30-40 minuti	

04

# Chi può sostenere l'esame di certificazione?

I candidati al test di accreditamento del livello A1 possono essere membri della comunità universitaria, così come cittadini o stranieri (di età superiore ai 16 anni) che desiderano accreditare il loro livello di competenza linguistica per scopi accademici, educativi, professionali o personali.

Anche se gli interessi e le motivazioni dei nostri studenti sono diversi, tutti hanno un obiettivo comune: migliorare e certificare il loro livello di russo.







“

*Ottieni un titolo universitario  
che certifica il tuo livello A1 di  
russo, con un esame di livello  
riconosciuto a livello mondiale"*

Qual è l'interesse dei nostri studenti a certificare il proprio livello?



Accademico il 25%

- ♦ Accesso a un titolo universitario
- ♦ Accesso a studi di dottorato
- ♦ Accesso al master universitario o ai corsi post-laurea



Educativo il 13%

- ♦ Continuazione di studi linguistici
- ♦ Miglioramento delle competenze linguistiche



Personale il 12%

- ♦ Migliorare il CV
- ♦ Conferma delle competenze



Lavorativo/  
Professionale il 50%

- ♦ Accesso a un nuovo posto di lavoro
- ♦ Promozione o miglioramento lavorativo





“

*TECH ti dà supporto nell'affrontare l'esame online, mettendo a tua disposizione tutti i mezzi affinché tu possa concentrarti sul test"*

# 05

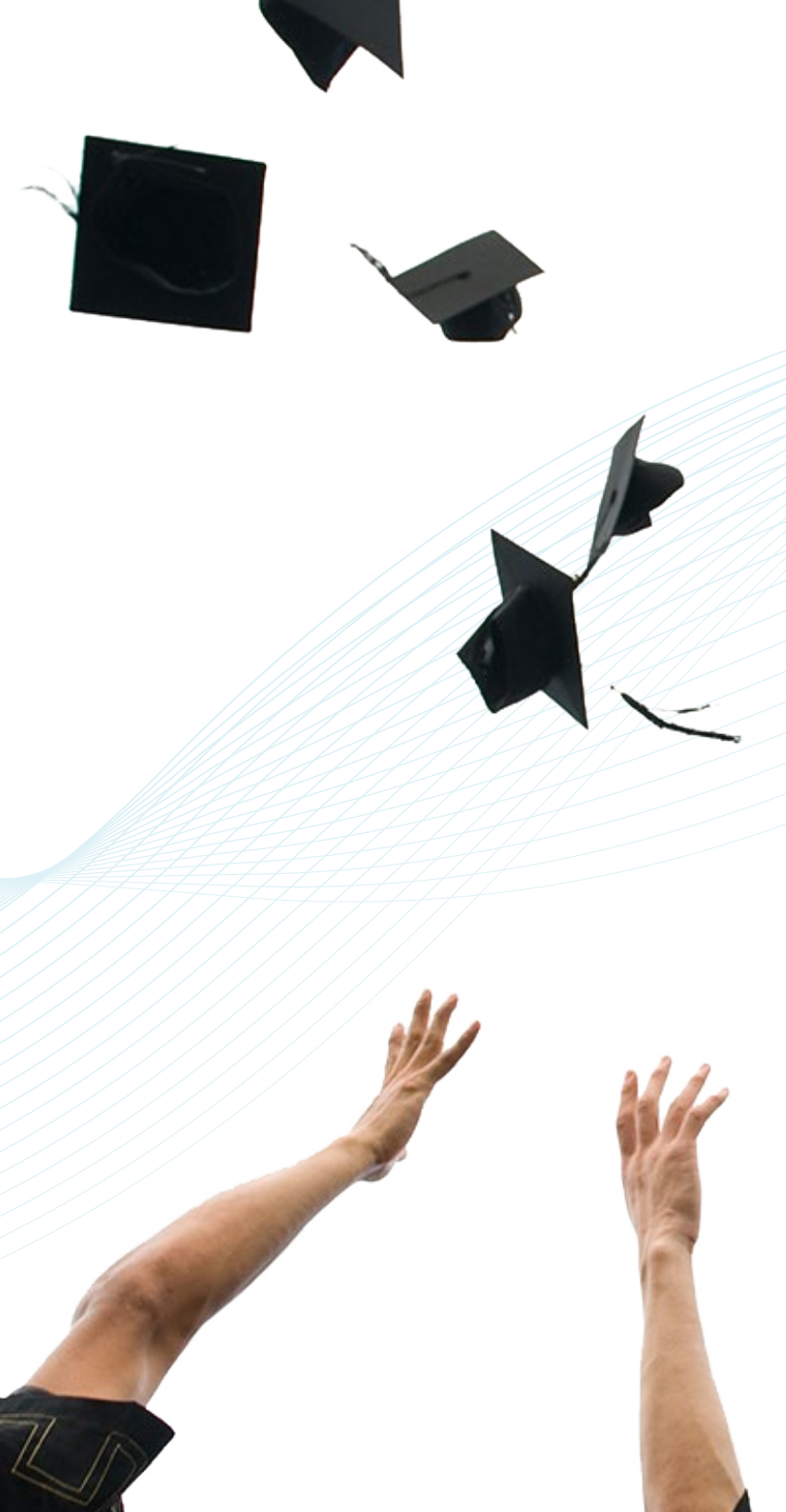
## Valutazione e certificazione

Ogni parte dell'esame rappresenta il 25% del voto totale. Per il superamento di ogni parte è richiesto un punteggio minimo di 6

- Per superare l'esame, è necessario completare tutte le prove e ottenere un punteggio medio superiore a 6
- Per ottenere il voto complessivo di NOTEVOLE nell'esame, è necessario superare tutte le prove con un voto superiore a 6 e ottenere una media tra 7, 8 e 9
- Per ottenere la qualifica complessiva di ECCELLENTE nell'esame, è necessario superare tutte le prove con un voto superiore a 6 e ottenere una media tra 9 e 10
- Solo le persone che hanno superato l'esame con un MINIMO DI 6 potranno richiedere la certificazione di idoneità rilasciata da TECH Università Tecnologica

Il livello sarà considerato superato se il punteggio totale finale è superiore o uguale al 60% del punteggio totale. Non verrà fatta una media se non si raggiunge un minimo del 60% del punteggio possibile in ciascuna delle competenze valutate.

Le certificazioni saranno rilasciate solo se il livello è stato raggiunto.





“

*Per ottenere la certificazione, è necessario ottenere un punteggio di 6 o più in ciascuna delle 4 sezioni dell'esame”*



*Sostieni il tuo esame online, con un tutor esperto che ti guiderà attraverso l'intero processo. Fai questo passo e certifica il tuo livello linguistico!"*

## Certificazione

Dopo aver completato con successo l'esame, lo studente riceverà un certificato di riconoscimento che garantisce la sua preparazione e competenza nel presente livello del QCER.

tech technologische universität

Mit diesem Zertifikat wird bestätigt, dass

Hr./Fr. \_\_\_\_\_

die entsprechende Prüfung bestanden hat für

**Certificazione di lingua Russo A1**

Dies ist eine GERS-Qualifikation erworben am \_\_/\_\_/\_\_

  
Tere Guevara Navarro  
Rektorin


einzigartiger Code: AFWOR23S techtute.com/titel

tech technologische universität

**Certificazione di lingua Russo A1**  
Erzielte Ergebnisse

Kompetenzen	Punktzahl
Hörverständnis	3/5
Leseverständnis und Sprachgebrauch	4/5
Schriftliche Produktion	3,5/5
Mündliche Produktion und Interaktion	4,2/5
<b>Gesamtpunktzahl</b>	<b>14,7/20</b>

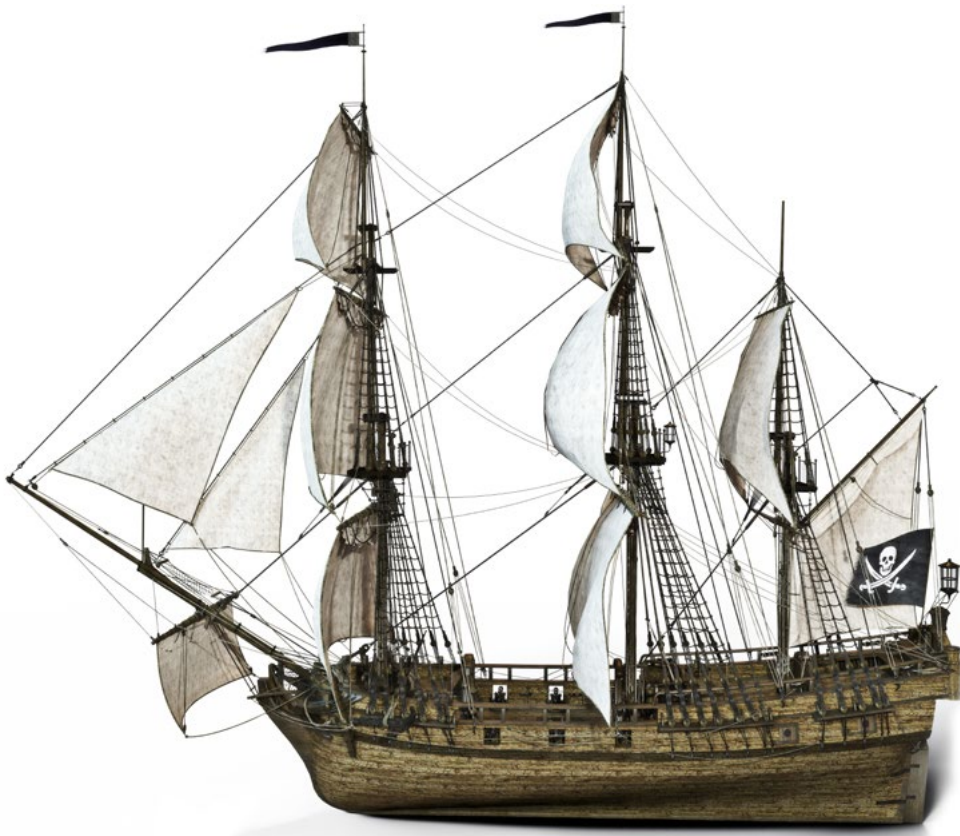
Ausstellungsdatum: \_\_/\_\_/\_\_  
Ausstellungsort: \_\_\_\_\_  
Zertifizierungsdatum: \_\_/\_\_/\_\_  
Identifikationsnummer: \_\_\_\_\_

  
Tere Guevara Navarro  
Rektorin

einzigartiger Code: AFWOR23S techtute.com/titel

\*Apostille dell'Aia. Se lo studente dovesse richiedere che il suo diploma cartaceo sia provvisto di Apostille dell'Aia, TECH EDUCATION effettuerà le gestioni opportune per ottenerla pagando un costo aggiuntivo.

## Istruzioni per l'esame



---

Solo i candidati che si sono registrati durante il periodo di iscrizione e che sono nelle liste ufficiali possono sostenere l'esame.



---

È obbligatorio presentare all'esame una carta d'identità o un passaporto valido. Nessuna persona può accedere all'esame senza identificazione.



---

I test di accreditamento linguistico possono essere adattati ai candidati con esigenze speciali. A tal fine, il tipo di disabilità (motoria, visiva, uditiva, ecc.) e il grado di disabilità devono essere indicati al momento dell'iscrizione, debitamente giustificati da un rapporto medico. L'accettazione della domanda sarà condizionata dal preavviso dato al centro e dalla disponibilità delle risorse dello stesso.



**tech** università  
tecnologica



Certificazione di lingua  
**Russa Livello A1**  
**QCER**





Certificazione di lingua  
**Russa Livello A1 QCER**