

Certificazione di Lingua italiana **Livello A1** QCER





“

*Ti prepariamo per una società globalizzata, caratterizzata dall'espansione inarrestabile di nuovi mercati; da una straordinaria diversità culturale, sociale e linguistica; dall'innovazione e dalla tecnologia come generatori di opportunità; dall'immediatezza e dalla prossimità, dalla collaborazione e dal cambiamento costante.
Ti prepariamo a integrarti in questa nuova realtà, grazie a un'eccellente padronanza della lingua"*

tech università
tecnologica



Certificazione di Lingua
italiana **Livello A1**
QCER

Accesso al sito web: www.techtute.com/it/scuola-di-lingue/certificazione-lingua/certificazione-lingua-italiana-a1

Indice

01

Benvenuto

pag. 4

02

Perché è importante
certificare il A1?

pag. 8

03

Metodologia e criteri di
valutazione degli esami

pag. 12

04

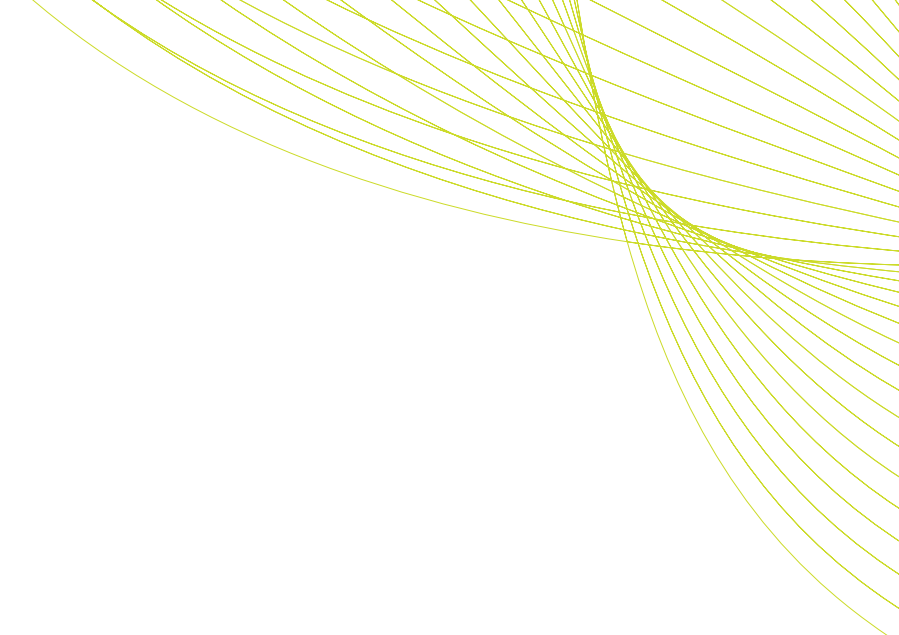
Chi può sostenere l'esame di
certificazione?

pag. 24

05

Valutazione e certificazione

pag. 28



01

Benvenuto

I programmi linguistici universitari di TECH sono concepiti appositamente per rispondere alle sfide del mondo di oggi. La certificazione linguistica è quindi uno degli elementi più richiesti da diverse istituzioni in molti procedimenti lavorativi, accademici e amministrativi. Questo esame di livello A1 di italiano permette di ottenere un diploma accreditato dal Quadro Comune Europeo di Riferimento per le Lingue, che rifletterà tutte le competenze linguistiche acquisite dallo studente.





“

Il Quadro comune europeo di riferimento per le lingue è il principale sistema di riconoscimento linguistico al mondo. Certifica il tuo A1 in italiano attraverso il QCER e accedi a numerose opportunità professionali”

Presentazione

L'italiano è una delle lingue più utili in molte sfere pubbliche e private. È una lingua di grande importanza nell'Unione Europea e la sua influenza ha raggiunto tutto il continente, il Nord Africa e altre regioni lontane come l'America. La certificazione del livello A1 di italiano secondo il Quadro comune europeo di riferimento per le lingue può quindi rappresentare una notevole crescita personale e professionale per lo studente, in quanto gli darà accesso a borse di studio, studi e opportunità di lavoro legate all'Italia.

Questo esame universitario segue tutte le linee guida del QCER e può essere affrontato in modo pratico e personalizzato, quando e dove vuoi.

L'italiano è una delle lingue più importanti in Europa. Non aspettare oltre e certifica il tuo livello A1 in questa appassionante lingua.





“

È stato dimostrato che imparare le lingue rende più intelligenti. Le reti neurali del cervello si rafforzano come risultato dell'apprendimento delle lingue"

José Antonio Marina.
Filosofo, saggista e educatore.



Flessibile e su misura

L'esame si svolge online e si può concordare un orario con il proprio esaminatore personale per sostenerlo.



Senza stress

Sei nervoso di affrontare lunghe code per iscriverti all'esame e fare i vari test? In TECH puoi registrarti online e sostenere il tuo test con un tutor solo per te.



Senza attesa

Ricevi la tua certificazione in tempo record e in formato digitale in modo da poterla portare sempre con te.



02

Perché è importante certificare il A1?

Questo certificato universitario di livello A1 in italiano è il primo passo essenziale per dimostrare una padronanza di base della lingua. Grazie all'enorme riconoscimento del Quadro Comune Europeo di Riferimento per la Conoscenza delle Lingue, coloro che sono stati in grado di superare questo test universitario e hanno accreditato il livello A1 di Italiano avranno un vantaggio decisivo quando si tratterà di accedere a migliori posti di lavoro e opportunità di impiego.





“

Il livello A1 di italiano è richiesto in molti processi professionali e accademici. Non perdere l'opportunità di certificare il tuo livello e di sostenere questo esame universitario"

TECH Università Tecnologica

Il Quadro Comune Europeo di Riferimento per la Conoscenza delle Lingue è l'unico sistema di riconoscimento e accreditamento del livello linguistico dello studente. È il metodo di accreditamento linguistico più prestigioso e accettato al mondo, che ti permette di fare domanda per ogni tipo di opportunità accademica, personale o professionale in qualsiasi paese del mondo, sia nel settore privato che in quello pubblico.

Ad oggi, il QCER è il principale riferimento in termini di certificazione linguistica, quindi superare questo esame di lingua italiana di livello A1 con TECH è la migliore decisione che uno studente possa prendere.

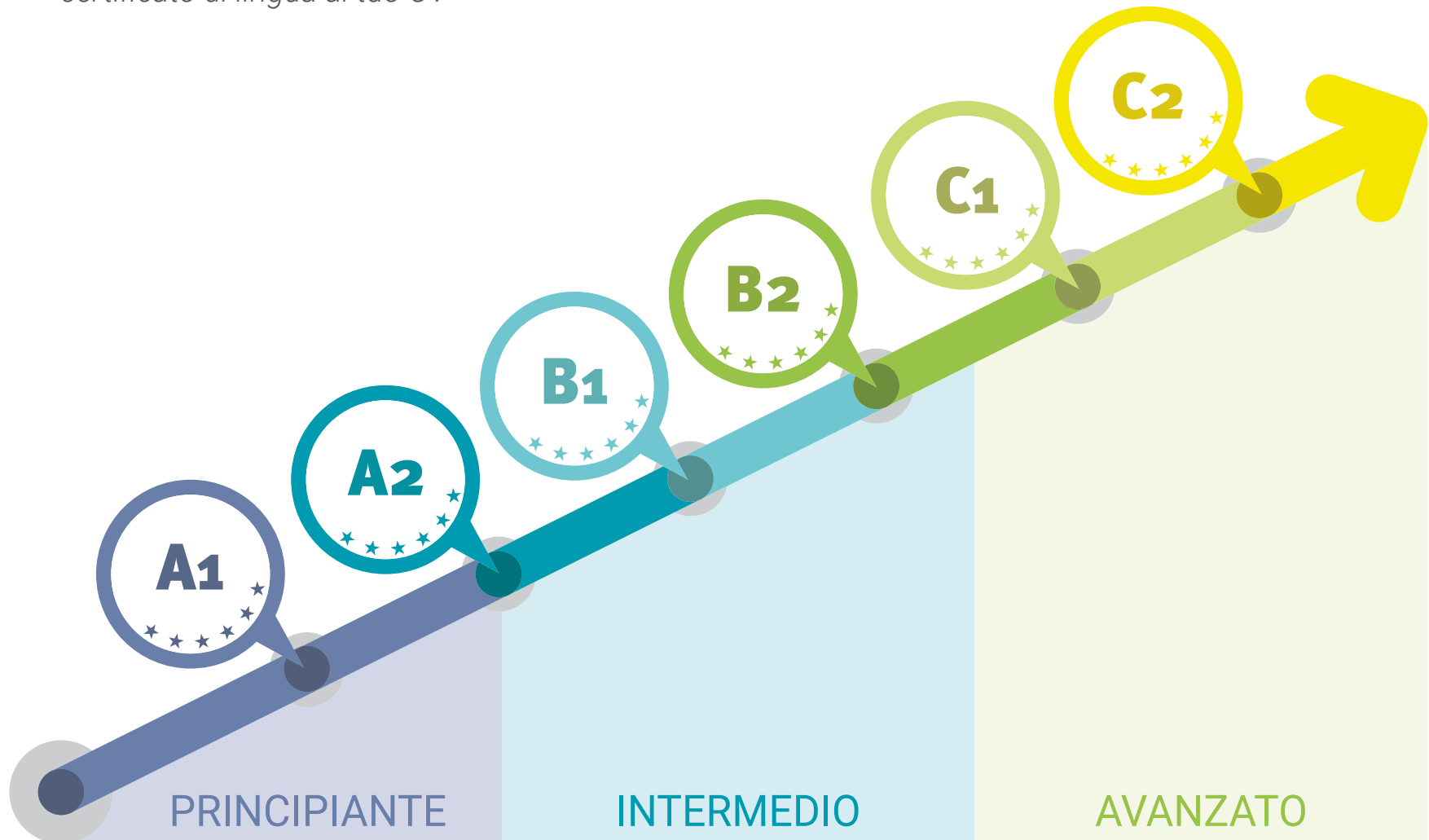
Accredita il tuo livello di italiano con una qualifica basata sul QCER, il principale sistema di riconoscimento linguistico al mondo.

Altri sistemi privati di certificazione linguistica richiedono allo studente di rinnovare periodicamente l'accREDITAMENTO del suo livello. La certificazione QCER di TECH ti conferisce un diploma per tutta la vita.



“

Farai progressi immediati sul piano professionale se aggiungerai questo certificato di lingua al tuo CV”



03

Metodologia e criteri di valutazione degli esami

Questo test universitario per la conoscenza dell'italiano di livello A1 segue tutti i criteri e i requisiti del Quadro Comune Europeo di Riferimento per le Lingue, per cui lo studente avrà tutte le garanzie fornite da questo importante sistema di riconoscimento linguistico. L'obiettivo di TECH, inoltre, è quello di facilitare agli studenti l'acquisizione delle conoscenze e il conseguimento della certificazione, permettendo loro di scegliere l'ora e il luogo per sostenere l'esame, sempre affiancati da un esaminatore.





“

*La metodologia d'esame di
TECH è basata al 100% sulle
raccomandazioni del QCER e quindi
soddisfa elevati standard di qualità"*

Quali sono le competenze del livello A1?

Il livello A1 (Accesso) è considerato il livello più basso dell'uso generativo della lingua, il punto in cui gli studenti possono interagire in modo semplice, possono porre e rispondere a domande su sé stessi, su dove vivono, sulle persone che conoscono e sui beni che possiedono, possono fare semplici affermazioni in aree di necessità immediata o su argomenti molto quotidiani e possono rispondere a tali domande quando gli viene chiesto, piuttosto che fare semplicemente affidamento su un repertorio molto limitato, provato e organizzato lessicalmente di frasi usate in situazioni concrete.

In questo livello, come definito dal Quadro Comune Europeo di Riferimento per la Conoscenza delle Lingue, gli studenti ottengono competenze linguistiche fino a raggiungere le abilità di quello che viene considerato un "Utente Base", con la capacità di:



Accredita il tuo livello di italiano con un certificato universitario che puoi ottenere comodamente da casa tua"

01

Comprendere e usare espressioni familiari di tutti i giorni e frasi semplici per soddisfare i bisogni immediati



02

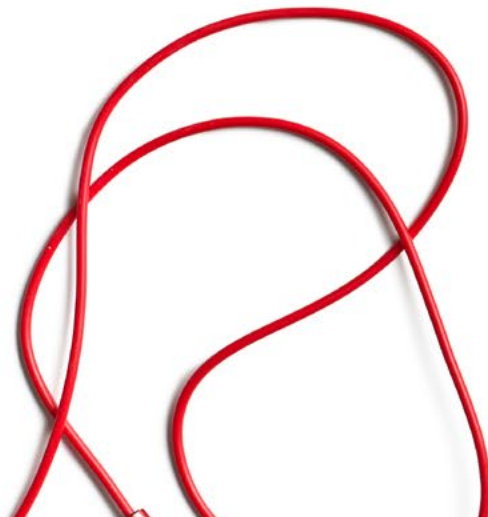
Interagire in modo elementare purché l'interlocutore parli lentamente e chiaramente e sia disposto a collaborare

03

Presentare sé stessi e gli altri, chiedere e dare informazioni personali di base sul proprio indirizzo, i propri beni e le persone che si conoscono

“

In TECH puoi sostenere il tuo esame da casa, con un tutor personale e con tutte le garanzie di un certificato 100% QCER”



Quadro di autovalutazione di livello A1

Cosa è in grado di fare una persona con questo livello?

Comprensione	Parlare	Scrivere
<p>Comprensione orale</p> <ul style="list-style-type: none">◆ Riconoscere parole ed espressioni molto semplici e di uso comune relative a sé stessi, alla propria famiglia e all'ambiente circostante se pronunciate lentamente e chiaramente <p>Comprensione del testo</p> <ul style="list-style-type: none">◆ Comprende parole e nomi familiari e frasi molto semplici, ad esempio, su cartelli, poster e cataloghi	<p>Interazione orale</p> <ul style="list-style-type: none">◆ Partecipa a una conversazione in modo semplice, purché l'altra persona sia disposta a ripetere ciò che ha detto o a dirlo con altre parole e più lentamente, aiutandoti a formulare meglio ciò che si cerca di dire◆ Porre e rispondere a domande semplici su argomenti di necessità immediata o su questioni molto comuni <p>Espressione orale</p> <ul style="list-style-type: none">◆ Usare espressioni e frasi semplici per descrivere il luogo in cui si vive e le persone che si conoscono	<p>Redazione scritta</p> <ul style="list-style-type: none">◆ Scrivere brevi e semplici cartoline, ad esempio per inviare auguri◆ Saper compilare moduli con dati personali, ad esempio in il proprio nome, la nazionalità e l'indirizzo nel modulo di registrazione di un hotel <p><i>Le lingue sono essenziali per l'avanzamento professionale. Certifica il tuo livello di Italiano e accedi a importanti opportunità di lavoro.</i></p>

Aspetti qualitativi dell'uso della lingua parlata nel livello A1

(Secondo il Quadro Comune Europeo di Riferimento per la Conoscenza delle Lingue)

Cosa ci si aspetta di raggiungere da questo livello?

Risultato

- ◆ Possedere un repertorio di base di parole e frasi semplici relative a dettagli personali e situazioni specifiche

Correzione

- ◆ Mostrare controllo limitato di alcune semplici strutture grammaticali e modelli di frasi all'interno di un repertorio memorizzato

Fluidità

- ◆ Gestire enunciati molto brevi, isolati e preparati in precedenza, usando molte pause per cercare espressioni, articolare parole meno comuni e correggere la comunicazione

Interazioni

- ◆ Porre e rispondere a domande relative ai dati personali
- ◆ Partecipare ad una conversazione in modo semplice, ma con una comunicazione basata interamente sulla ripetizione, la riformulazione e la correzione delle frasi

Coerenza

- ◆ Saper collegare parole o gruppi di parole con connettori molto semplici e lineari come "e" e "allora"



Obiettivi

01

Obiettivi di comprensione orale

Il candidato è in grado di:

- ◆ Comprendere discorsi molto lenti e articolati con attenzione e con pause sufficienti per coglierne il significato
- ◆ Comprendere le istruzioni che vengono spiegate lentamente e con attenzione, ed essere in grado di seguire le indicazioni semplici e brevi

02

Obiettivi di comprensione del testo

Il candidato è in grado di:

- ◆ Comprendere testi molto brevi e semplici, leggendo frase per frase, cogliendo nomi, parole e frasi di uso quotidiano e rileggendo se necessario
- ◆ Capire i messaggi brevi e semplici sulle cartoline
- ◆ Riconoscere nomi, parole e frasi di base che appaiono sui cartelli e nelle situazioni più comuni
- ◆ Cogliere il significato di semplice materiale informativo scritto e di brevi e semplici descrizioni, specialmente in presenza di un supporto visivo
- ◆ Comprendere le indicazioni scritte se sono brevi e semplici (ad esempio, come muoversi da un posto all'altro)



03

Obiettivi di produzione orale

Il candidato è in grado di:

- ◆ Impegnarsi in conversazioni in modo semplice, ma con una comunicazione interamente dipendente da ripetizioni, riformulazioni e rettifiche a ritmo più lento
- ◆ Porre e rispondere a domande semplici, fare affermazioni semplici e rispondere ad affermazioni formulate in aree di bisogno immediato o su argomenti molto quotidiani
- ◆ Comprendere espressioni quotidiane volte a soddisfare bisogni semplici e quotidiani a condizione che l'interlocutore collabori rivolgendosi in modo chiaro e lento, e che si ripeta quanto non capito
- ◆ Comprendere le domande e le istruzioni rivolte in modo chiaro e lento, comprendendo indicazioni semplici e brevi
- ◆ Presentarsi e usare espressioni di base per i saluti e il congedo. Chiedere come stanno le persone ed esprimere le proprie reazioni alla notizia
- ◆ Comprendere espressioni quotidiane volte alla soddisfazione di semplici bisogni concreti, a condizione che chi parla collabori rivolgendosi in modo chiaro e lento e ripeta quanto non capito
- ◆ Comprendere domande e istruzioni se pronunciate lentamente e con attenzione, e capire brevi e semplici indicazioni su come raggiungere un luogo. Essere in grado di chiedere qualcosa a qualcuno e viceversa
- ◆ Chiedere qualcosa a qualcuno e viceversa. Gestire bene numeri, quantità, prezzi e orari

04

Obiettivi di redazione scritta

Il candidato è in grado di:

- ◆ Richiedere e fornire per iscritto informazioni su dettagli personali
- ◆ Scrivere cartoline brevi e semplici
- ◆ Scrivere numeri e date, il proprio nome, la nazionalità, l'indirizzo, l'età e la data di nascita o la data di arrivo in un Paese, come si fa, per esempio, in un registro d'albergo

Caratteristiche dell'esame di Italiano di livello A1

1 COSAvaluta l'esame DI TECH Università Tecnologica?

- ♦ Il contenuto dell'esame e i criteri di valutazione saranno quelli corrispondenti ai descrittori del QCER
- ♦ Non si possono usare compiti o materiali d'esame pubblicati
- ♦ Le quattro abilità (parlare, scrivere, ascoltare, leggere) saranno valutate insieme o separatamente Possono essere inclusi anche esercizi sull'uso della lingua
- ♦ Tutti gli esercizi del test, con la possibile eccezione dei compiti di uso della lingua, saranno vicini ai compiti del mondo reale e i materiali di testo saranno autentici, per quanto possibile e secondo il livello testato

2 Qual è la durata dell'esame?

- ♦ La durata degli esami, qualunque sia il livello certificato, non sarà inferiore a 100 minuti e non superiore a 135 minuti



3 COME si svolge l'esame?

- I test di comprensione orale e scritta e il test di redazione scritta si svolgono al computer
- La prova orale consiste in un'intervista, quando possibile, con due esaminatori e registrata
- Le prove di espressione scritta e orale, quando possibile, saranno valutate da due esaminatori secondo le procedure stabilite da TECH

È necessario ottenere almeno un punteggio di 6 in ogni parte dell'esame per superarlo.

Se non superi tutte le aree, non otterrai il tuo certificato, ma ti daremo un rapporto dettagliato delle tue abilità in ogni area e competenza.

4 Quali sono i criteri di valutazione?

Per quanto riguarda le valutazioni, TECH, seguendo le raccomandazioni, utilizza i seguenti criteri:



I candidati che ottengono almeno il 60% in ciascuna delle 4 parti dell'esame saranno considerati promossi. Dal punteggio complessivo, verrà assegnato un voto che apparirà sul certificato TECH, basato sulla seguente scala:



Se un candidato non supera una delle 4 parti del test, dovrà ripetere l'esame completo.

Struttura, durata e ponderazione delle 4 parti dell'esame

L'esame A1 è il più elementare e, di conseguenza, il più breve

Di seguito è riportata una tabella con le sezioni, le caratteristiche e la durata delle diverse parti del test.

Durata	Sezioni			Istruzioni
	Competenze		Tempo	
A1 100-135 minuti	Produzione orale	Monologo e domande dirette	10-15 minuti	Istruzioni in lingua nativa
	Comprensione orale	Brevi audio, che possono essere brevi dialoghi o monologhi relativi agli argomenti del livello.	30-40 minuti	
	Redazione scritta	Varie attività di espressione scritta; può includere attività di uso della lingua	30-40 minuti	
	Comprensione scritta	Varie attività di comprensione scritta	30-40 minuti	



Conoscere la natura del test prima di sostenerlo ti renderà più facile prepararti in modo ottimale"

Struttura dell'esame di Italiano livello A1

Sarà composto da 4 parti:

Ascoltare, Parlare, Leggere e Scrivere

La durata totale dell'esame va dai 90 ai 135 minuti, con le prime tre parti che si svolgono una dopo l'altra (1^a Ascolto, 2^a Scrittura, 3^a Lettura). Ci deve essere un minimo di 20 minuti di riposo tra le prime tre parti e la 4.^a parte (Parlato), che può svolgersi nello stesso giorno o in un giorno diverso, fino a un massimo di 7 giorni dopo il completamento dell'altro blocco.

Ascolto (Durata: 30-40 minuti)

Consiste in 2- 4 esercizi, ognuno dei quali è basato su una registrazione audio che può essere un monologo o una conversazione tra 2 o più persone. Gli esercizi includono di scelta multipla, di completamento di frasi, di completamento di tabelle, grafici o diagrammi e di risposte brevi in una o due frasi.

Esempio di un esercizio di comprensione orale

Identificare la situazione e/o l'idea principale. Tipo di testo: serie di cinque monologhi o brevi dialoghi indipendenti, ad esempio pubblicità, messaggi, brevi conversazioni, ecc. Tipo di esercizio: gli studenti devono scegliere il grafico corretto tra le tre opzioni presentate.

Letture (Durata: 30-40 minuti)

Consiste in 40 domande raggruppate in 3 sezioni. Ogni testo è di 100-150 parole e vengono poste diverse domande a riguardo. I testi sono fittizi, di livello base, progettati appositamente per il test. Il tipo di domande, come nella parte orale, è molto vario: scelta multipla, completamento di tabelle, grafici o diagrammi, o individuazione di informazioni nel testo.

Esempio di comprensione del testo

Trovare informazioni concrete prevedibili in testi come cartelli, pubblicità, orari, menù con qualche forma di supporto visivo. Tipo di testo: cartelli, pubblicità, ecc. , su un argomento quotidiano con supporto visivo. Tipo di esercizio: scelta multipla basata su brevi testi che si concentrano su determinate informazioni. Scegliere la risposta corretta.

Scrittura (Durata: 30-40 minuti)

Questa parte consiste in due esercizi di saggio breve di 30-60 parole. Normalmente un'informazione viene presentata molto brevemente (un paio di righe), seguita da un'affermazione su di essa, e poi si chiede all'esaminando di spiegare se è d'accordo o meno con l'affermazione, esponendo brevemente gli argomenti necessari.

Parlato (Durata: 10-15 minuti)

In quest'ultima parte si ha una conversazione con un esaminatore, che vuole essere il più realistica possibile. È diviso in 2 sottoparti. Nella prima, si risponde a domande personali, familiari e/o quotidiane. Nel secondo, sia l'esaminatore che l'esaminato hanno una conversazione di base su un argomento specifico, dove vengono valutate l'interazione orale e le capacità di discussione. L'intera parte di conversazione è registrata allo scopo di un'ulteriore revisione.

Sezioni						
Durata	Abilità	Osservazioni	Attività	Esercizi	Tempo	Istruzioni
A1 100-135 minuti	Espressione e interazione orale	Monologo e domande dirette. Gli esami orali devono essere registrati.		Minimo 2	10-15 minuti	Istruzioni in lingua nativa
	Comprensione orale	Brevi audio, che possono essere brevi dialoghi o monologhi relativi agli argomenti del livello.	Un minimo di 5 attività e un massimo di 10 attività per esercizio. Totale minimo di 15 attività, raccomandato 20.	Minimo 2 e massimo 4, nessun compito dicotomico accettato	30-40 minuti	
	Produzione scritta	Varie attività di scrittura	Minimo 30 parole e massimo 80.	Minimo 2 esercizi	30-40 minuti	
	Comprensione del testo	Varie attività di comprensione della lettura con un minimo di 200 e un massimo di 500 parole in totale.	Un minimo di 5 attività e un massimo di 10 attività per esercizio. Totale minimo di 15 attività, raccomandato 20.	Minimo 2 e massimo 4, nessun compito dicotomico accettato	30-40 minuti	

05

Chi può sostenere l'esame di certificazione?

I candidati al test di certificazione del livello A1 possono essere membri della comunità universitaria, così come cittadini o stranieri (di età superiore ai 16 anni) che desiderano accreditare il loro livello di competenza linguistica per scopi/ambiti accademici, educativi, professionali o personali.

Nonostante gli interessi e le motivazioni dei nostri studenti siano diversi, tutti hanno un obiettivo comune: migliorare e certificare il loro livello di Italiano.





“

TECH ti facilita l'accesso all'esame e ti aiuta a superarlo. Non continuare a pensarci e certifica il tuo livello!”

Che interesse hanno i nostri studenti a certificare il loro livello?



Accademico il 25%

- ♦ Accesso a un titolo universitario
- ♦ Accesso a studi di dottorato
- ♦ Accesso a Master universitari o a corsi post-laurea



Educativo il 13%

- ♦ Continuazione degli studi linguistici
- ♦ Miglioramento delle competenze linguistiche



Personale il 12%

- ♦ Migliorare il CV
- ♦ Conferma delle competenze



Lavorativo/
Professionale il 50%

- ♦ Accesso a un nuovo posto di lavoro
- ♦ Promozione o miglioramento lavorativo





“

TECH ti dà supporto nell'affrontare l'esame online, mettendo a tua disposizione tutti i mezzi affinché tu possa concentrarti sul test"

05

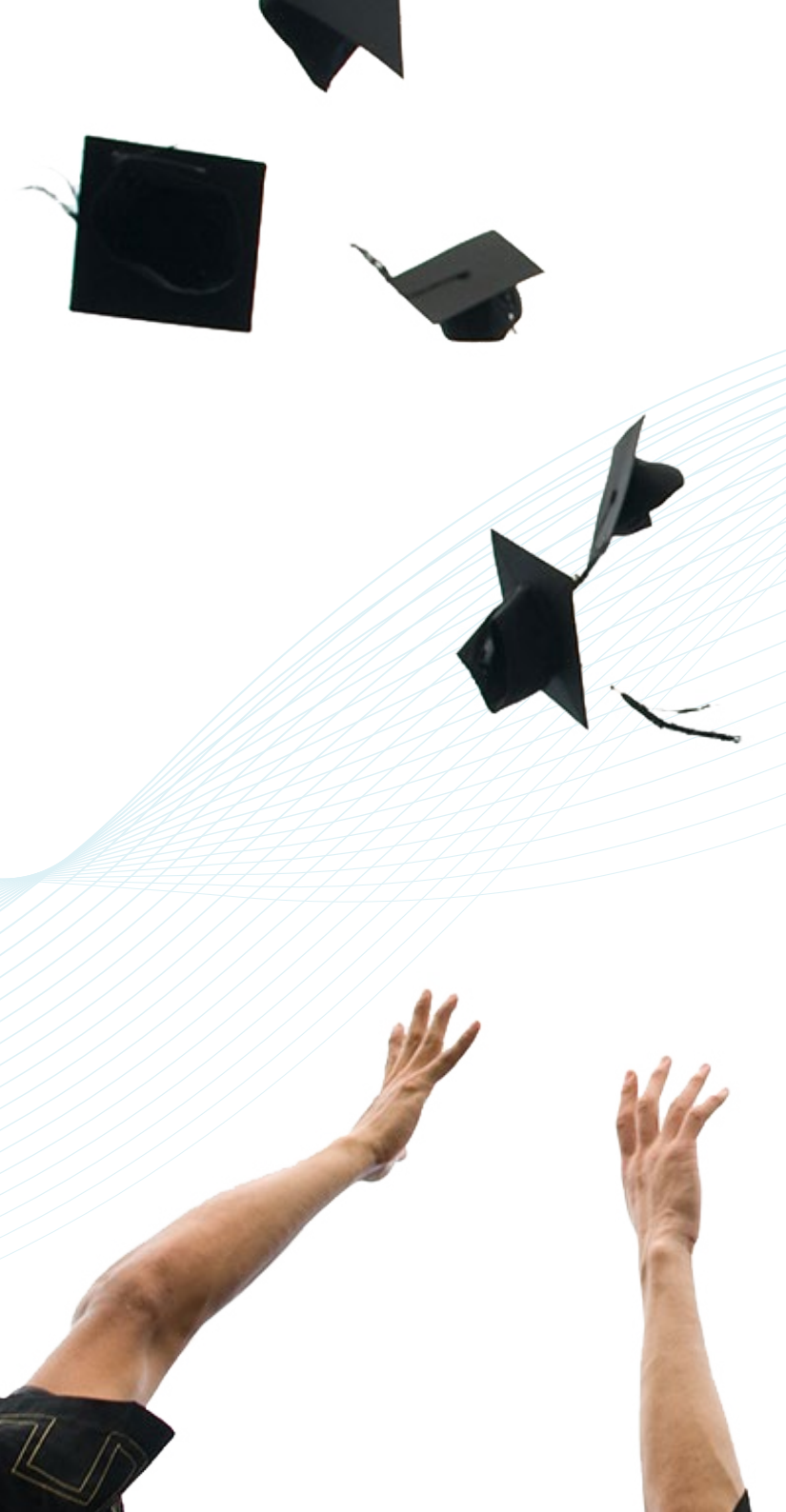
Valutazione e certificazione

Ogni parte dell'esame rappresenta il 25% del voto totale. Per il superamento di ogni parte è necessario ottenere un voto minimo di 6.

- ♦ Per superare l'esame, è necessario completare tutte le prove e ottenere una media superiore a 6
- ♦ Per ottenere il voto complessivo di NOTEVOLE nell'esame, è necessario superare tutte le prove con un voto superiore a 6 e ottenere una media tra 7, 8 e 9
- ♦ Per ottenere il voto complessivo di ECCELLENTE nell'esame, è necessario superare tutte le prove con un voto superiore a 6 e ottenere una media tra 9 e 10
- ♦ Solo le persone che hanno superato l'esame con un minimo di 6 potranno richiedere la certificazione di idoneità rilasciata da TECH Università Tecnologica

Il livello sarà considerato acquisito se il punteggio totale finale è superiore o uguale al 60% del punteggio totale possibile. Non verrà fatta una media se non si raggiunge un minimo del 60% del punteggio possibile in ciascuna delle competenze valutate.

Le certificazioni saranno rilasciate solo se il livello è stato raggiunto.



A decorative graphic featuring several black graduation caps (mortarboards) in the upper left corner, appearing to be tossed. A hand in a dark blue graduation gown sleeve is visible in the lower left corner, reaching upwards. The background is white with a series of light blue, wavy lines that flow from the left side across the top of the page.

“

Per ottenere la certificazione, è necessario ottenere un punteggio di 6 o più in ciascuna delle 4 sezioni dell'esame"



Un tutor esperto ti accompagnerà durante tutto il processo d'esame per rispondere alle tue domande e preoccupazioni. Fai questo passo e certifica il tuo livello linguistico!"

Certificazione

Dopo aver completato con successo l'esame, lo studente riceverà un certificato di riconoscimento che garantisce la sua preparazione e competenza nel presente livello del QCER.

tech università tecnologica

Questo certificato riconosce che il/la

Dott./Dott.ssa _____
ha superato gli esami corrispondenti al

Certificazione Lingua Italiana A1

Si tratta di un titolo omologato dal QCER
rilasciato in data ____/____/____

Tere Guevara Navarro
Rettrice

codice unico TECH: AFWOR23S techtute.com/titoli

tech università tecnologica

Certificazione Lingua Italiana A1
Risultati ottenuti

Competenze	Punteggio
Comprensione orale	3/5
Comprensione scritta e uso della lingua	4/5
Redazione scritta	3,5/5
Produzione e interazione orale	4,2/5
Punteggio Finale	14,7/20

Data di emissione _____
Luogo di emissione _____
Data del certificato _____
Numero di identificazione _____

Tere Guevara Navarro
Rettrice

codice unico TECH: AFWOR23S techtute.com/titoli

*Apostille dell'Aia. Se lo studente dovesse richiedere che il suo titolo cartaceo sia provvisto di Apostilla dell'Aia, TECH EDUCATION effettuerà le gestioni opportune per ottenerla ad un costo aggiuntivo.

Istruzioni per l'esame



Solo i candidati che si sono registrati durante il periodo di iscrizione e che sono nelle liste ufficiali possono sostenere l'esame.



È obbligatorio presentare all'esame una carta d'identità o un passaporto valido. Nessuna persona può accedere all'esame senza identificazione.



I test di accreditamento linguistico possono essere adattati ai candidati con esigenze speciali. A tal fine, il tipo di disabilità (motoria, visiva, uditiva, ecc.) e il grado di disabilità devono essere indicati al momento dell'iscrizione, debitamente giustificati da un rapporto medico. L'accettazione della domanda sarà condizionata dal preavviso dato al centro e dalla disponibilità delle risorse dello stesso.



tech università
tecnologica



Certificazione di Lingua
italiana **Livello A1**
QCER

Certificazione di Lingua
Italiana Livello A1
QCER