

Certificazione di Lingua Inglese **Livello C1** QCER





“

Ti prepariamo per una società globalizzata caratterizzata dall'espansione inarrestabile di nuovi mercati, da una straordinaria diversità culturale, sociale e linguistica, dall'innovazione e dalla tecnologia come generatori di opportunità, dall'immediatezza e dalla prossimità, dalla collaborazione e dal cambiamento costante. Ti offriamo l'opportunità di integrarti in questa nuova realtà, grazie a un'eccellente padronanza della lingua"

tech università
tecnologica



Certificazione di Lingua
Inglese Livello C1
QCER

Accesso al sito web: www.techtute.com/it/scuola-di-lingue/certificazione-lingua/certificazione-lingua-inglese-c1

Indice

01

Benvenuto

pag. 4

02

Perché è importante
certificare il livello C1?

pag. 8

03

Metodologia e criteri di
valutazione degli esami

pag. 12

04

Chi può sostenere l'esame di
certificazione?

pag. 24

05

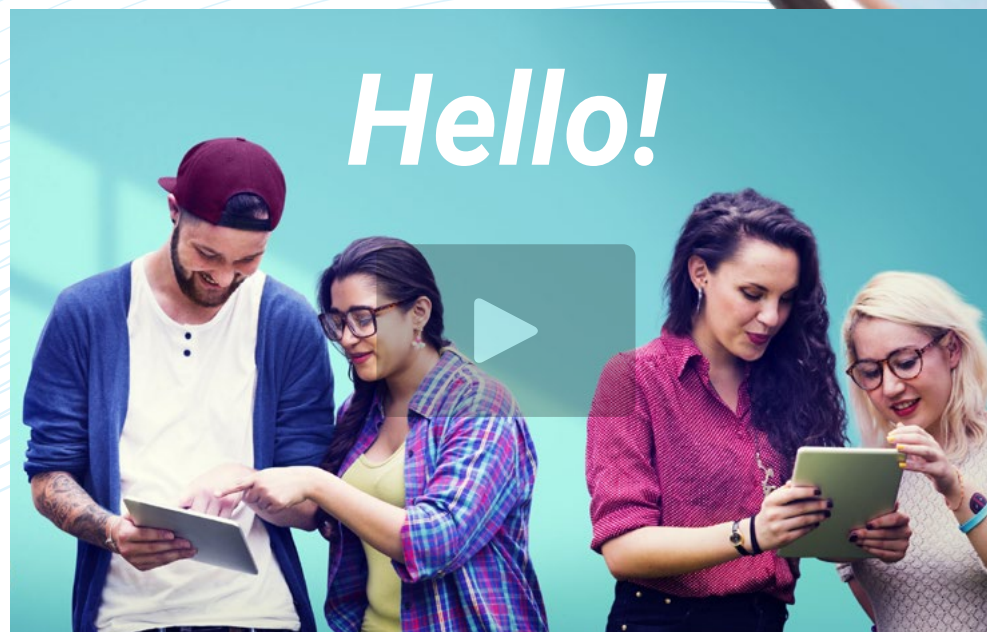
Valutazione e certificazione

pag. 28

01 Benvenuto

Nelle grandi aziende con un alto profilo internazionale, solo i dipendenti che possono garantire un alto livello di inglese avranno la possibilità di continuare a crescere, dato che è la lingua preferita in qualsiasi ambiente in cui sono coinvolte diverse nazionalità.

Per questo motivo, la certificazione universitaria C1 di inglese di TECH aggiunge un plus di qualità e distinzione a qualsiasi CV o impegno lavorativo. Questa certificazione di lingua è il modo più diretto per distinguersi e ottenere un vantaggio significativo in qualsiasi processo di selezione, dato che si stima che circa l'80% delle offerte di lavoro rivolte ai manager richiedono la conoscenza di una o più lingue.



Vidéo de présentation





“

Ottieni la tua certificazione universitaria C1 e accedi a qualsiasi ambiente avanzato, sia in ambito educativo, finanziario o tecnologico"

Presentazione

Essendo il B2 un requisito minimo in molte offerte di lavoro, la certificazione di livello C1 aggiunge un notevole incremento di qualità a qualsiasi CV o offerta di lavoro. I lavori di maggiore responsabilità, così come le posizioni di insegnamento più elevate, richiedono per lo più un livello C1 di inglese come requisito minimo per entrare nel processo di selezione.

Vale anche la pena notare che le migliori università americane e inglesi di solito richiedono un minimo di livello C1 per accedervi, quindi questa certificazione universitaria diventa essenziale se il candidato vuole svolgere i suoi studi in uno dei 57 paesi con l'inglese come lingua ufficiale.

Grazie alla completezza di questa certificazione di lingua universitaria, dimostrerai la tua competenza e la tua comprensione in tutti gli aspetti più importanti della lingua inglese.

Un esaminatore personale, appositamente assegnato da TECH, risolverà qualsiasi dubbio o domanda che possa sorgere prima dell'esame.





“

È stato dimostrato che imparare le lingue rende più intelligenti. Le reti neurali del cervello si rafforzano come risultato dell'apprendimento delle lingue"

José Antonio Marina.
Filosofo, saggista e educatore.



Flessibile e su misura

Sostieni il tuo esame ovunque tu sia, 100% online, nell'orario che preferisci. Scegli l'esame che fa per te.



Senza stress

Sei nervoso di affrontare lunghe code per iscriverti all'esame e fare i vari test? Potrai registrarti online e fare il tuo test con un esaminatore solo per te, senza pressioni esterne.



Senza attesa

Ricevi la tua certificazione in tempo record e in formato digitale in modo da poterla portare sempre con te.



02

Perché è importante certificare il livello C1?

La certificazione di livello C1 è rilevante, specialmente a questi livelli di competenza linguistica, poiché è il modo più diretto per dimostrare la fluidità in ambienti professionali e lavorativi avanzati. Se vuoi lavorare all'estero o candidarti per posizioni rilevanti all'interno di un'organizzazione internazionale, il livello C1 di inglese è, nella maggior parte dei casi, un requisito minimo.

Inoltre, la grande utilità di questa certificazione universitaria è data dalla rilevanza della lingua inglese stessa. Questo test linguistico non è solo utile per accedere ai lavori nei paesi anglofoni, ma si estende anche all'ambiente di lavoro di grandi progetti transnazionali.





“

Disporrai di una certificazione universitaria che dimostra la tua alta capacità e abilità linguistica di parlare in inglese su qualsiasi tema, anche a livelli tecnici come la sanità o la tecnologia"

TECH Università Tecnologica!

Il Quadro Comune Europeo di Riferimento per la Conoscenza delle Lingue stabilisce i propri criteri per valutare il livello di uno studente in una determinata lingua. Sebbene esistano altri sistemi di convalida, provengono da istituzioni private e quindi non hanno validità.

TECH offre l'opportunità di sostenere un test unico, in cui lo studente otterrà una qualifica di livello universitario basata interamente sul QCER, l'unico sistema riconosciuto e accettato in tutta Europa.

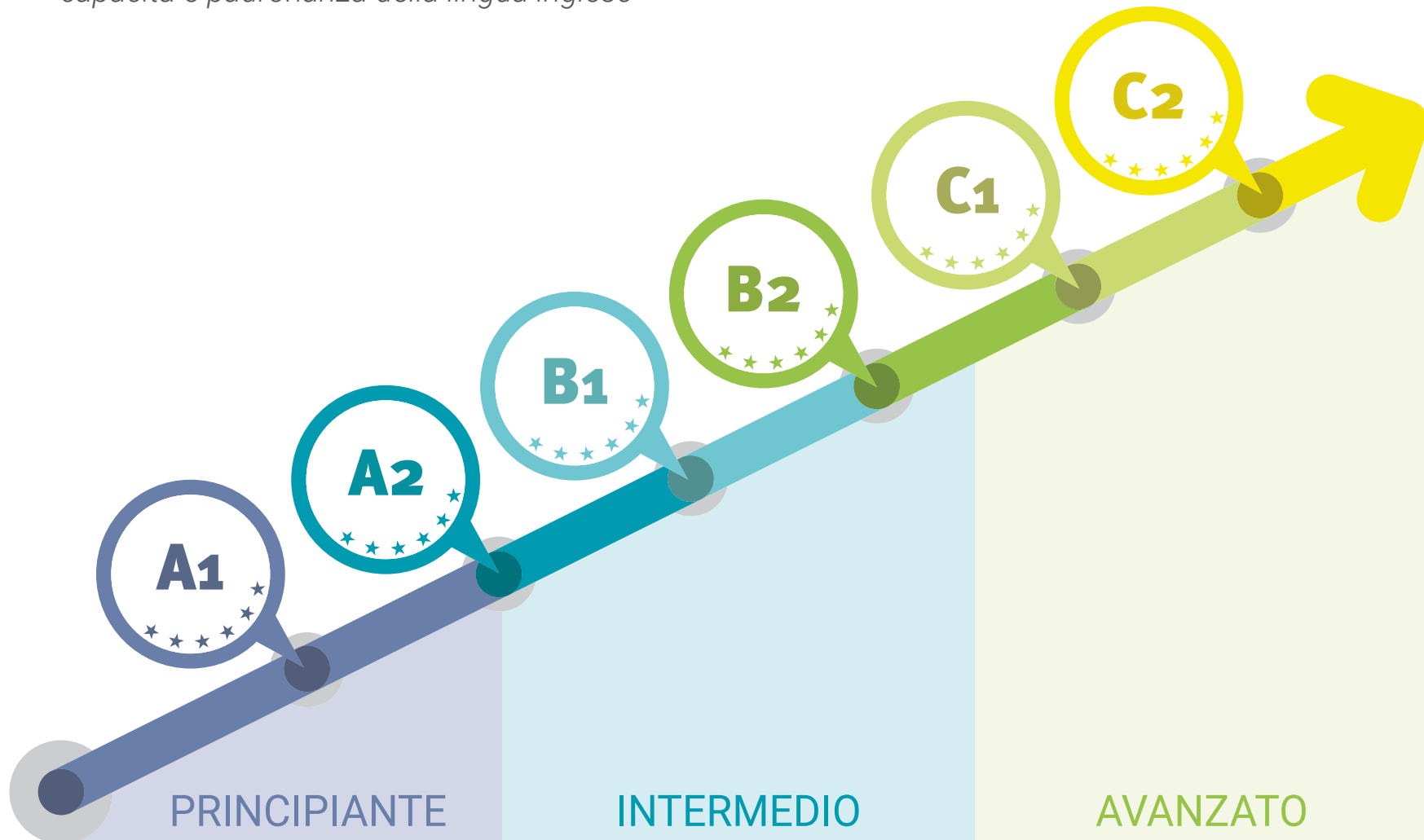
Con il tuo livello C1 di inglese certificato da TECH disporrai dei migliori strumenti per accedere ai migliori lavori nel settore del turismo e della ristorazione.

Non avrai problemi di lingua quando farai domanda per il lavoro che desideri in uno degli oltre 50 Paesi anglofoni.



“

Potrai proseguire la tua carriera professionale senza problemi, certificando la tua alta capacità e padronanza della lingua inglese”



03

Metodologia e criteri di valutazione degli esami

Grazie agli sforzi di TECH per adattare questo esame ai requisiti e alle richieste del Quadro Comune Europeo di Riferimento per la Conoscenza delle Lingue, questo diploma universitario ha la qualità e la validità internazionale richiesta negli ambienti internazionali più avanzati.





“

*Con il supporto di un esaminatore personale,
dimostrerai le tue capacità di lettura, scrittura
e conversazione ad alto livello”*

Quali sono le competenze del livello C1?

Il livello C1 è il quinto dei sei livelli proposti nel QCER, conosciuto come "competenza operativa effettiva" poiché è il livello in cui si ha già una comprensione e una capacità di esprimersi in lingua avanzate. I candidati che hanno raggiunto questo livello riescono a destreggiarsi in una moltitudine di situazioni, sia quotidiane che specifiche, senza bisogno di una preparazione preliminare e con la naturalezza tipica di chi ha una padronanza efficace della lingua.



01

Comprendere un'ampia gamma di testi impegnativi e più lunghi e riconoscere il significato implicito

02

Esprimersi in modo fluente e spontaneo senza sforzi evidenti per trovare l'espressione giusta



“

Essere in grado di dimostrare la padronanza di una lingua è essenziale oggi. Superare questo esame universitario e affrontare tutte le tue sfide personali e professionali con sicurezza”

03

Fare un uso flessibile ed efficace della lingua per scopi sociali, accademici e professionali

04

Produrre testi chiari, ben strutturati e dettagliati su argomenti di una certa complessità, mostrando un uso corretto dei meccanismi di organizzazione, articolazione e coesione del testo

Quadro di autovalutazione di livello C1

Cosa è in grado di fare una persona con questo livello?

Comprendere	Parlare	Scrivere
<p>Comprensione orale</p> <ul style="list-style-type: none">◆ Comprendere discorsi estesi, anche quando non sono chiaramente strutturati e quando le relazioni sono solo implicite e non esplicitamente dichiarate◆ Comprendere programmi televisivi e film senza grande sforzo <p>Comprensione scritta</p> <ul style="list-style-type: none">◆ Comprendere testi lunghi e complessi di natura letteraria o reale, apprezzando le distinzioni di stile◆ Comprendere articoli specializzati e lunghe istruzioni tecniche, anche se non riguardano il proprio campo di specializzazione	<p>Interazione orale</p> <ul style="list-style-type: none">◆ Esprimersi in modo fluente e spontaneo senza dover cercare le espressioni giuste in modo molto evidente◆ Usare la lingua in modo flessibile ed efficace per scopi sociali e professionali◆ Formulare idee e opinioni in modo accurato e mettere in relazione i propri interventi con quelli di altri oratori <p>Espressione orale</p> <ul style="list-style-type: none">◆ Presentare descrizioni chiare e dettagliate su argomenti complessi che includono altri temi, sviluppando idee concrete e terminando con una conclusione appropriata	<p>Redazione scritta</p> <ul style="list-style-type: none">◆ Esprimersi in testi chiari e ben strutturati, esponendo i propri punti di vista con una certa lunghezza◆ Scrivere su argomenti complessi in lettere, saggi o relazioni, evidenziando quelli che si considerano aspetti importanti di essi◆ Scegliere lo stile appropriato per il proprio target di lettori

Tu scegli quando e dove sostenere l'esame e TECH si occupa del resto. Questo ti permetterà di concentrarti su ciò che è veramente importante: il test di livello.

Aspetti qualitativi dell'uso della lingua parlata nel livello C1

(Secondo il Quadro Comune Europeo di Riferimento per la Conoscenza delle Lingue)



Risultato

- ♦ Avere una buona padronanza di una vasta gamma di aspetti linguistici che permettono di scegliere una formulazione per esprimersi chiaramente e in uno stile appropriato su una varietà di argomenti generali, accademici, professionali o di svago senza dover limitare ciò che vuole dire

Correttezza

- ♦ Mantenere costantemente un alto grado di correttezza grammaticale; gli errori sono pochi, difficili da individuare e in genere vengono corretti quando appaiono

Fluidità

- ♦ Esprimersi in modo fluente e spontaneo con poco sforzo. Solo un tema concettualmente difficile può ostacolare il flusso naturale dell'espressione

Interazioni

- ♦ Scegliere frasi appropriate da una gamma disponibile di funzioni vocali per introdurre commenti, al fine di prendere o mantenere la parola
- ♦ Collegare abilmente i propri interventi con quelli di altri interlocutori

Coerenza

- ♦ Produrre un discorso chiaro, fluente e ben strutturato, dimostrando un uso controllato delle strutture organizzative, dei connettori e dei meccanismi di coesione

Obiettivi

01

Obiettivi di comprensione orale

Il candidato è in grado di:

- ◆ Comprendere abbastanza da seguire un lungo discorso su argomenti astratti e complessi che esulano dalla loro specialità, anche se potrebbero dover confermare alcuni dettagli, soprattutto se non sono abituati all'accento
- ◆ Riconoscere una vasta gamma di espressioni idiomatiche e colloquiali e apprezzare i cambiamenti di registro
- ◆ Seguire un lungo discorso anche quando non è chiaramente strutturato e quando le relazioni sono solo ipotizzate e non esplicitamente dichiarate
- ◆ Seguire facilmente conversazioni complesse tra terzi in discussioni di gruppo, anche su argomenti astratti, complessi e poco familiari
- ◆ Capire la maggior parte delle lezioni, discussioni e dibattiti con relativa facilità
- ◆ Estrarre informazioni specifiche da dichiarazioni pubbliche che hanno una scarsa qualità e un suono distorto, ad esempio in una stazione, in uno stadio, ecc.
- ◆ Comprendere informazioni tecniche complesse, ad esempio istruzioni operative, specifiche di prodotti e servizi quotidiani
- ◆ Comprendere una vasta gamma di materiale registrato e trasmesso, compresi alcuni usi insoliti, e identificare dettagli e sottigliezze come atteggiamenti impliciti e relazioni tra i parlanti



02

Obiettivi di comprensione del testo

Il candidato è in grado di:

- ♦ Comprendere in dettaglio testi lunghi e complessi, siano essi relativi al proprio campo o meno, a condizione che possano essere rilette sezioni difficili
- ♦ Comprendere qualsiasi corrispondenza con l'uso sporadico del dizionario
- ♦ Comprendere in dettaglio una vasta gamma di testi lunghi e complessi che è probabile incontrare nella vita sociale, professionale o accademica, e identificare dettagli sottili, tra cui atteggiamenti e opinioni sia impliciti che espliciti
- ♦ Comprendere in dettaglio istruzioni lunghe e complesse su nuove macchine o procedure, indipendentemente dal fatto che le istruzioni riguardino o meno la propria area di competenza, purché sia possibile rileggere sezioni difficili
- ♦ Capire i film che usano una quantità considerevole di gergo o linguaggio colloquiale ed espressioni idiomatiche

03

Obiettivi di produzione orale

Il candidato è in grado di:

- ♦ Fare descrizioni e presentazioni chiare e dettagliate su argomenti complessi, integrando altri argomenti, sviluppando idee concrete e terminando con una conclusione appropriata
- ♦ Fare descrizioni chiare e dettagliate di soggetti complessi

04

Obiettivi di redazione scritta

Il candidato è in grado di:

- ♦ Fare affermazioni in modo fluente, quasi senza sforzo, usando qualche intonazione per trasmettere con precisione sottili sfumature di significato
- ♦ Fare presentazioni chiare e ben strutturate su un argomento complesso, espandendosi un po' e difendendo il proprio punto di vista con idee, ragioni ed esempi complementari appropriati Fare buon uso delle interiezioni, rispondendo spontaneamente e con poco sforzo
- ♦ Fare presentazioni chiare e ben strutturate su argomento complesso le idee principali, espandendosi un po' e difendendo il proprio punto di vista con idee, ragioni ed esempi complementari appropriati e terminando con una conclusione appropriata
- ♦ Scrivere descrizioni e testi immaginari in modo chiaro, dettagliato e ben strutturato, con uno stile convincente, personale e naturale, adatto ai lettori a cui sono destinati
- ♦ Scrivere presentazioni chiare e ben strutturate su argomenti complessi, evidenziando le idee principali Ampliare a una certa lunghezza e difendere i punti di vista con idee complementari, ragioni ed esempi appropriati

Caratteristiche dell'esame di inglese di livello C1

1 COSA valuta l'esame di TECH UNIVERSITÀ TECNOLOGICA?

- ♦ Il contenuto dell'esame e i criteri di valutazione saranno quelli corrispondenti ai descrittori del QCER
- ♦ Non si possono usare compiti o materiali d'esame pubblicati
- ♦ Le quattro abilità (parlare, scrivere, ascoltare, leggere) saranno valutate insieme o separatamente. Possono essere inclusi anche esercizi sull'uso della lingua
- ♦ Tutti gli esercizi del test, con la possibile eccezione dei compiti di uso della lingua, saranno vicini ai compiti del mondo reale e i materiali di testo saranno autentici, per quanto possibile e secondo il livello testato. Questo sarà necessariamente il caso a partire dal livello C1

2 Qual è la durata dell'esame?

- ♦ La durata degli esami, qualunque sia il livello certificato, non sarà inferiore a 170 minuti e non superiore a 225 minuti.



3 COME si svolge l'esame?

- I test di comprensione orale e scritta e il test di redazione scritta si svolgono al computer.
- La prova orale consiste in un'intervista, quando possibile, con due esaminatori e registrata.
- Le prove di espressione scritta e orale, quando possibile, saranno valutate da due esaminatori secondo le procedure stabilite da TECH.

È necessario ottenere almeno un punteggio di 6 in ogni parte dell'esame per superarlo.

Se non superi tutte le aree, non otterrai il tuo certificato ma ti daremo un rapporto dettagliato delle tue abilità in ogni area e competenza.

4 Quali sono i criteri di valutazione?

Per quanto riguarda le valutazioni, TECH, seguendo le raccomandazioni, utilizza i seguenti criteri:



I candidati che ottengono almeno il 60% in ciascuna delle 4 parti dell'esame saranno considerati promossi. Dal punteggio complessivo, verrà assegnato un voto che apparirà sul certificato TECH, basato sulla seguente scala:



Se un candidato non supera una delle 4 parti del test, dovrà ripetere l'esame completo.

Caratteristiche dell'esame di TECH di livello C1

Di seguito è riportata una tabella con le sezioni, le caratteristiche e la durata delle diverse parti del test.

Durata	Sezioni			Istruzioni
	Competenze		Tempo	
C1 170-225 minuti	Produzione orale	Monologo e domande dirette	15-20 minuti	Istruzioni in lingua nativa
	Comprensione orale	Documenti autentici in audio/video della durata di 30 minuti	30-40 minuti	
	Redazione scritta	Redazione di 2 testi di diversa tipologia, minimo 400 parole in totale	90-120 minuti	
	Comprensione scritta	Uso di documenti autentici	60-70 minuti	



Conoscere la natura del test prima di sostenerlo ti renderà più facile prepararti in modo ottimale"

Struttura dell'esame di livello C1 di TECH

Sarà composto da 4 parti:

Ascoltare, Parlare, Leggere e Scrivere.

La durata totale dell'esame va dai 170 ai 225 minuti, con le prime tre parti che si svolgono una dopo l'altra (1^a Ascolto, 2^o Scrittura, 3^a Lettura). Ci deve essere un minimo di 20 minuti di riposo tra le prime tre parti e la 4^a parte (Parlare), che può svolgersi nello stesso giorno o in un giorno diverso, fino a un massimo di 7 giorni dopo il completamento dell'altro blocco.

Ascolto (Durata: 35-45 minuti)

Consiste in 4 esercizi, ognuno dei quali è basato su una registrazione audio che può essere un monologo o una conversazione tra 2 o più persone. Gli esercizi includono di scelta multipla, di completamento di frasi, di completamento di tabelle, grafici o diagrammi e di risposte brevi in una o due frasi. Da notare che in questa parte dell'esame si possono sentire accenti di tutto il mondo, il che aggiunge un notevole grado di difficoltà.

Lettura (Durata: 50-70 minuti)

Consiste in 40 domande raggruppate in 3 sezioni. Ogni testo è di una e due e vengono poste diverse domande a riguardo. I testi sono estratti da libri, articoli di ricerca, giornali e riviste scientifiche. Il tipo di domande, come nella parte orale, è molto vario: scelta multipla, completamento di tabelle, grafici o diagrammi, individuazione di informazioni nel testo, l'opinione delle, ecc.

Scrittura (Durata: 70-90 minuti)

Questa parte consiste in due esercizi, una redazione tra 200 e 350 e una tra 450 e 600 parole. La prima redazione consiste in una breve relazione su un'informazione fornita all'esaminando in qualsiasi formato (testo, grafico, tabella o diagramma).

Per il saggio di 450-600 parole, un'informazione viene di solito presentata molto brevemente (un paio di righe), seguita da un'affermazione su di essa, e poi si chiede all'esaminando di spiegare se è d'accordo o meno con l'affermazione, esponendo brevemente gli argomenti necessari. Il secondo esercizio rappresenta due terzi del voto di scrittura e il primo esercizio un terzo.

Parlato (Durata: 20 minuti)

In quest'ultima parte si ha una conversazione con un esaminatore, che vuole essere il più realistica possibile. È diviso in 3 sottoparti. Nella prima, si risponde a domande personali, familiari e/o quotidiane. Nella seconda, l'esaminando parla su un argomento specifico indicato dall'esaminatore. In questo caso si valuta la capacità di produrre un discorso coerente e ordinato. Nell'ultima, sia l'esaminatore che l'esaminato hanno una conversazione di su un argomento specifico, dove vengono valutate l'interazione orale e le capacità di discussione. L'intera parte di conversazione è registrata allo scopo di un'ulteriore revisione.

Sezioni						
Durata	Competenze	Osservazioni	Elementi	Esercizi	Tempo	Istruzioni
C1 170– 225 minuti	Espressione e interazione orale	Monologo e interazione, consigliato in coppia. Gli esami devono essere registrati.		Minimo 2	15-20 minuti	Istruzioni in lingua nativa
	Comprensione orale	Diversi documenti audio/video, minimo 2 documenti. Massimo 2 audio per documento. Durata minima di 1 minuto e massimo 4 minuti per documento	Un minimo di 5 elementi e un massimo di 10 elementi per attività. Totale minimo di 30 articoli.	Minimo 2 e massimo 4, nessun compito dicotomico accettato	35-45 minuti	
	Redazione scritta	Redazione di testi di diverse tipologie.	Minimo 200 parole e massimo 350 per attività. Minimo 450 elementi e massimo 600 elementi per attività.	Minimo 2 esercizi	70-90 minuti	
	Comprensione scritta	Diversi documenti autentici; minimo 2100 e massimo 2800 parole in totale.	Un minimo di 5 elementi e un massimo di 10 elementi per attività. Totale minimo di 30 articoli.	Minimo 2 e massimo 4, nessun compito dicotomico accettato	50-70 minuti	

04

Chi può sostenere l'esame di certificazione?

I candidati al test di certificazione del livello C1 possono essere membri della comunità universitaria, così come cittadini o stranieri (di età superiore ai 16 anni) che desiderano accreditare il loro livello di competenza linguistica per scopi/ambiti accademici, educativi, professionali o personali. Nonostante gli interessi e le motivazioni dei nostri studenti siano diversi tutti hanno un obiettivo comune, migliorare e certificare il loro livello di inglese.





“

Questo è il momento: certifica il tuo livello di lingua inglese e raggiungi tutti i tuoi obiettivi”

Qual è l'interesse dei nostri studenti a certificare il proprio livello?



Accademico il 25%

- ♦ Accesso a un titolo universitario
- ♦ Accesso a studi di dottorato
- ♦ Accesso a Master Universitari o corsi post-laurea



Educativo il 13%

- ♦ Continuazione studi linguistici
- ♦ Miglioramento delle competenze linguistiche



Personale il 12%

- ♦ Migliorare il CV
- ♦ Conferma delle competenze



Lavorativo/
Professionale il 50%

- ♦ Accesso a un nuovo posto di lavoro
- ♦ Promozione o miglioramento lavorativo





“

TECH ti dà supporto nell'affrontare l'esame online, mettendo a tua disposizione tutti i mezzi affinché tu possa concentrarti sul test"

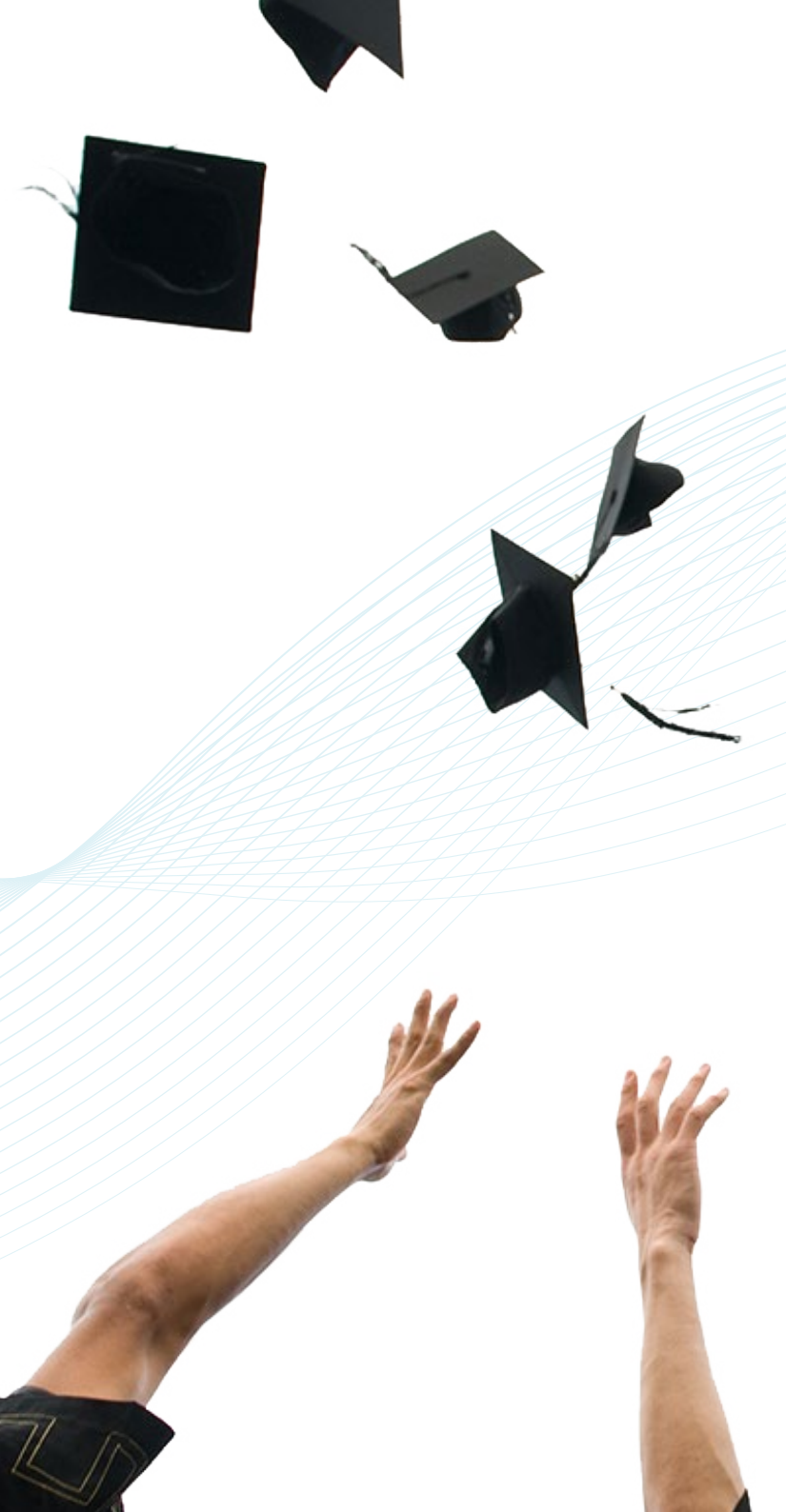
05

Valutazione e certificazione

Ogni parte dell'esame rappresenta il 25% del voto totale. Per il superamento di ogni parte è richiesto un punteggio minimo di 6.

- ♦ Per superare l'esame, è necessario completare tutte le prove e ottenere una media superiore a 6.
- ♦ Per ottenere il voto complessivo di NOTEVOLE nell'esame, è necessario superare tutte le prove con un voto superiore a 6, e ottenere una media tra 7, 8 e 9.
- ♦ Per ottenere la qualifica complessiva di ECCELLENTE nell'esame, è necessario superare tutte le prove con un voto superiore a 6, e ottenere una media tra 9 e 10.
- ♦ Solo le persone che hanno superato esame con un minimo di 6 potranno richiedere la certificazione di idoneità rilasciata da TECH.

Il livello sarà considerato superato se il punteggio totale finale è superiore o uguale al 60% del punteggio totale. Non verrà fatta una media se non si raggiunge un minimo del 60% del punteggio possibile in ciascuna delle competenze valutate. Le certificazioni saranno rilasciate solo se il livello è stato raggiunto.





“

Per ottenere la certificazione, è necessario ottenere un punteggio di 6 o più in ciascuna delle 4 sezioni dell'esame"



Sostieni il tuo esame online, con un tutor esperto che ti guiderà attraverso l'intero processo. Fai questo passo e certifica il tuo livello linguistico!"

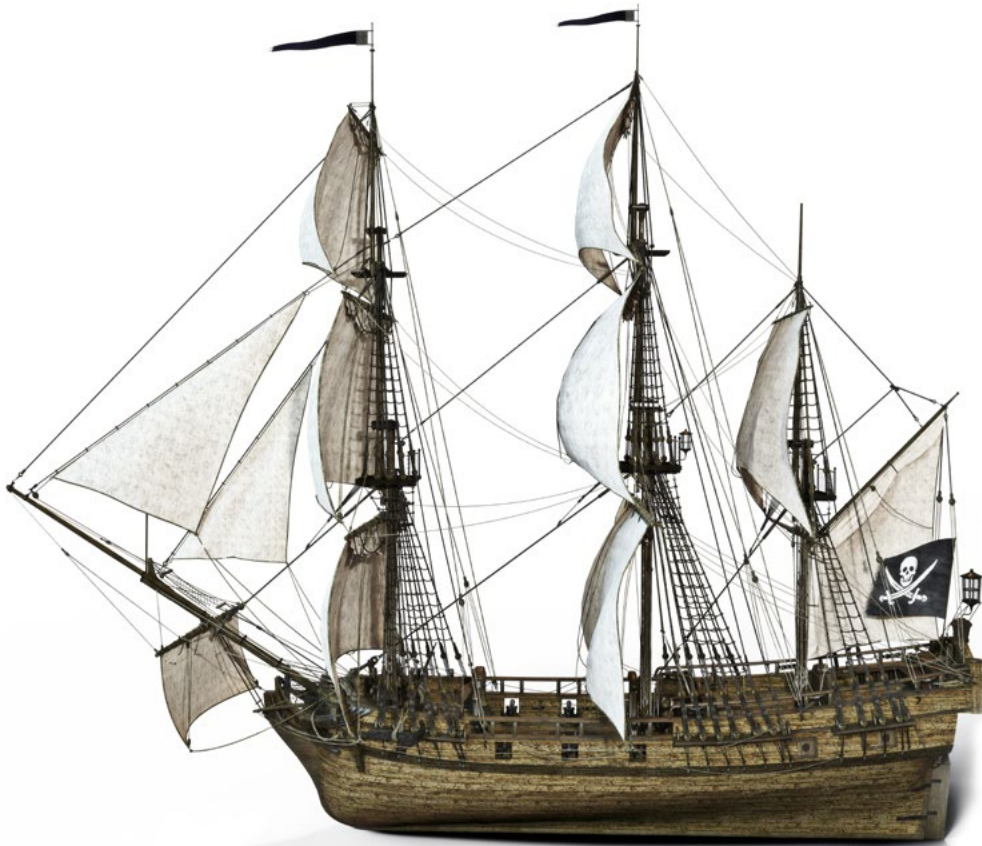
Certificazione

Dopo aver completato con successo l'esame, lo studente riceverà un certificato di riconoscimento che garantisce la sua preparazione e competenza nel presente livello del QCER.



*Apostille dell'Aia Se lo studente dovesse richiedere che il suo diploma cartaceo sia provvisto di Apostille dell'Aia, TECH EDUCATION effettuerà le gestioni opportune per ottenerla ad un costo aggiuntivo.

Istruzioni per l'esame



Solo i candidati che si sono registrati durante il periodo di iscrizione e che sono nelle liste ufficiali possono sostenere l'esame.



È obbligatorio presentare all'esame una carta d'identità o un passaporto valido. Nessuna persona può accedere all'esame senza identificazione.



I test di accreditamento linguistico possono essere adattati ai candidati con esigenze speciali. A tal fine, il tipo di disabilità (motoria, visiva, uditiva, ecc.) e il grado di disabilità devono essere indicati al momento dell'iscrizione, debitamente giustificati da un rapporto medico. L'accettazione della domanda sarà condizionata dal preavviso dato al centro e dalla disponibilità delle risorse dello stesso.



tech università
tecnologica



Certificazione di Lingua
Inglese **Livello C1**
QCER

Certificazione di Lingua
Inglese Livello C1
QCER