

# Certificazione di Lingua Inglese **Livello A1** QCER





“

*Ti prepariamo per una società globalizzata caratterizzata dall'espansione inarrestabile di nuovi mercati, da una straordinaria diversità culturale, sociale e linguistica, dall'innovazione e dalla tecnologia come generatori di opportunità, dall'immediatezza e dalla prossimità, dalla collaborazione e dal cambiamento costante.*

*Ti prepariamo a integrarti in questa nuova realtà, grazie a un'eccellente padronanza della lingua”*

**tech** università  
tecnologica



Certificazione di Lingua  
Inglese **Livello A1**  
QCER

Accesso al sito web: [www.techtute.com/it/scuola-di-lingue/certificazione-lingua/certificazione-lingua-inglese-a1](http://www.techtute.com/it/scuola-di-lingue/certificazione-lingua/certificazione-lingua-inglese-a1)

# Indice

01

Benvenuto

---

*pag. 4*

02

Perché è importante  
certificare il livello A1?

---

*pag. 8*

03

Metodologia e criteri di  
valutazione degli esami

---

*pag. 12*

04

Chi può sostenere l'esame di  
certificazione?

---

*pag. 24*

05

Valutazione e certificazione

---

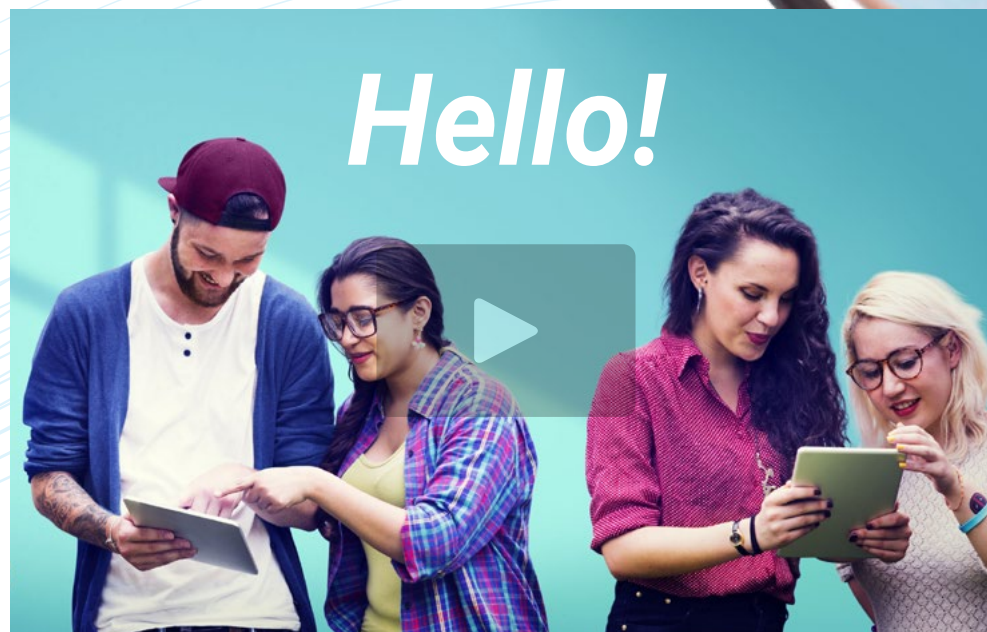
*pag. 28*



# 01 Benvenuto

Essendo l'inglese la lingua universale, è di massima importanza essere in grado di dimostrarne una padronanza di base, per poter fare domanda per offerte di lavoro o scambi di lavoro che richiedono almeno una seconda lingua. Inoltre, con l'inglese puoi migliorare significativamente la tua rete di networking, conoscendo e accedendo ad ambienti professionali superiori.

TECH ha quindi creato questo esame universitario che ti permette di essere accreditato al livello A1 di inglese secondo il QCER. È l'opzione ideale per il candidato che non vuole investire numerose ore per ottenere un certificato superiore, con la frustrazione o le complicazioni che questo può comportare.



*Vidéo de présentation*





“

*Con una conoscenza di base dell'inglese puoi ottenere facilmente la tua certificazione universitaria A1, approvata dal Quadro Comune Europeo di Riferimento per la Conoscenza delle Lingue”*



## Presentazione

La globalizzazione ha fatto sì che sempre più lavori, anche quelli non turistici o internazionali, dipendano dalla conoscenza di una lingua straniera da parte dei dipendenti. Inoltre, la certificazione linguistica è molto apprezzata nella maggior parte dei processi di selezione e degli scambi di lavoro pubblici.

Questo è un vantaggio cruciale per le persone che hanno una certificazione che attesta il loro livello di comprensione e competenza linguistica. Questo esame universitario è quindi un'opzione ideale per ottenere un accreditamento valido a livello internazionale e sostenuto dal QCER. Oltre al livello A1 di inglese, il candidato otterrà un importante vantaggio mettendo alla prova la sua comprensione della lingua universale senza dover fare il grande sforzo richiesto nei livelli superiori.

*L'inglese è la lingua dominante tra i non nativi. Grazie a questa certificazione universitaria darai al tuo CV una spinta necessaria per il mercato del lavoro attuale.*

*TECH ti fornirà un esaminatore personale, al quale potrai porre in anticipo qualsiasi domanda sull'esame.*





“

*È stato dimostrato che imparare le lingue rende più intelligenti. Le reti neurali del cervello si rafforzano come risultato dell'apprendimento delle lingue"*

**José Antonio Marina.**  
*Filosofo, saggista e educatore.*



### Flessibile e su misura

Sostieni il tuo esame ovunque tu trovi, 100% online, nell'orario che preferisci. Scegli l'esame che fa per te.



### Senza stress

Sei nervoso di affrontare lunghe code per iscriverti all'esame e fare i vari test? Potrai registrarti online e fare il tuo test con un esaminatore solo per te, senza pressioni esterne.



### Senza attesa

Ricevi la tua certificazione in tempo record e in formato digitale in modo da poterla portare sempre con te.



# 02

## Perché è importante certificare il livello A1?

I livelli di inglese più avanzati come il B2 richiedono generalmente un investimento tra le 500 e le 600 ore se si parte da 0. Molte persone non hanno il tempo e lo sforzo necessari per questo lavoro e sono frustrate dal sostenere esami in cui è richiesto un alto livello di conoscenza della lingua.

Tuttavia, i livelli A1 e A2 richiedono un investimento di sole 70-150 ore, il che li rende ideali per una certificazione linguistica rapida che dà al candidato un vantaggio sugli altri che hanno accreditato il loro livello. Questo esame universitario è specificamente progettato per essere superato rapidamente e facilmente, anche dalla comodità della propria casa.







“

*Non dovrai recarti in accademie o centri di valutazione lontani. In TECH è possibile svolgere l'intero processo d'esame da dove si vuole"*

## TECH Università Tecnologica

Il Quadro Comune Europeo di Riferimento per la Conoscenza delle Lingue stabilisce i propri criteri per valutare il livello di uno studente in una determinata lingua. Oggigiorno è il sistema di riferimento internazionale, adottato da molte istituzioni pubbliche e private come meccanismo di valutazione e convalida.

TECH offre l'opportunità di sostenere un test unico, in cui lo studente otterrà una qualifica di livello universitario basata interamente sul QCER, l'unico sistema riconosciuto e accettato in tutta Europa.

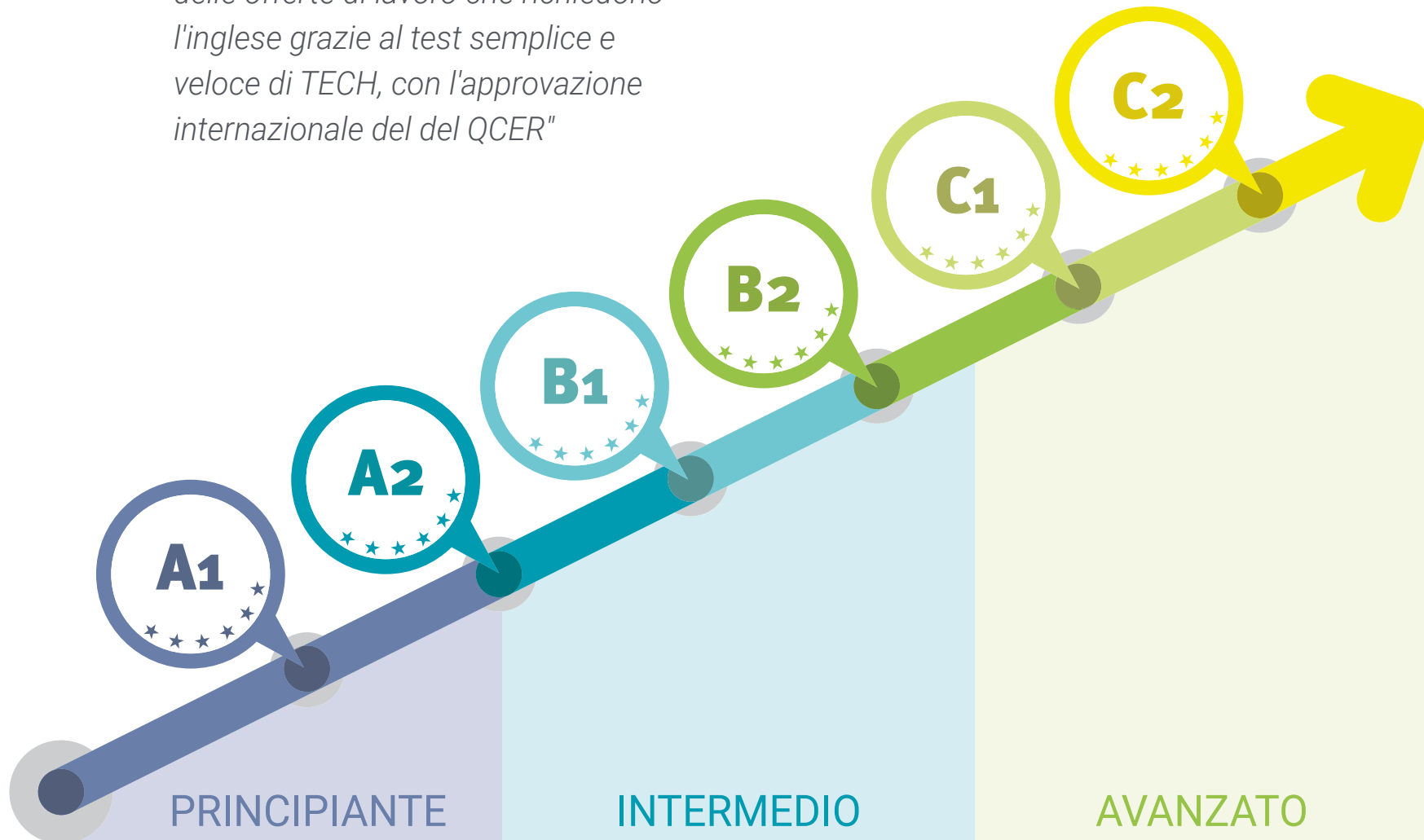
*Aumenta la sezione linguistica del tuo CV con un esame permanentemente valido, senza doverlo rinnovare.*

*Otterrai più punti e vantaggi nella maggior parte delle offerte di lavoro e nelle agenzie pubbliche di collocamento a cui ti candidi, grazie al tuo certificato universitario in inglese di livello A1.*



“

*Puoi lasciarti alle spalle la frustrazione delle offerte di lavoro che richiedono l'inglese grazie al test semplice e veloce di TECH, con l'approvazione internazionale del del QCER"*





03

# Metodologia e criteri di valutazione degli esami

TECH ha applicato i criteri e le metodologie stabilite nel Quadro Comune Europeo di Riferimento per la Conoscenza delle Lingue, motivo per cui questa certificazione ha la massima approvazione internazionale ed è condivisa in una moltitudine di Paesi. Di conseguenza, la certificazione di inglese di livello A1 è l'opzione ideale per ottenere un certificato valido in qualsiasi contesto nazionale o internazionale.





“

*Il tuo esaminatore personale valuterà la tua conoscenza della lingua inglese, tanto nel parlato quanto nello scritto e nella lettura"*

## Quali sono le competenze del livello A1?

Il livello A1 (Accesso) è considerato il livello più basso dell'uso generativo della lingua, il punto in cui gli studenti possono interagire in modo semplice, possono porre e rispondere a domande su sé stessi, su dove vivono, sulle persone che conoscono e sui beni che possiedono, possono fare semplici affermazioni in aree di necessità immediata o su argomenti molto quotidiani e possono rispondere a tali domande quando gli viene chiesto, piuttosto che fare semplicemente affidamento su un repertorio molto limitato, provato e organizzato lessicalmente di frasi usate in situazioni concrete.

In questo livello, come definito dal Quadro Comune Europeo di Riferimento per la Conoscenza delle Lingue, gli studenti ottengono competenze linguistiche fino a raggiungere le abilità di quello che viene considerato un "Utente Base", con la capacità di:

“

*La certificazione di livello A1 che otterrai superando questo test sarà valida in tutto il mondo, a differenza di altri esami di lingua che sono limitati a un solo paese o regione”*

01

Comprendere e usare espressioni familiari di tutti i giorni e frasi semplici per soddisfare i bisogni immediati





02

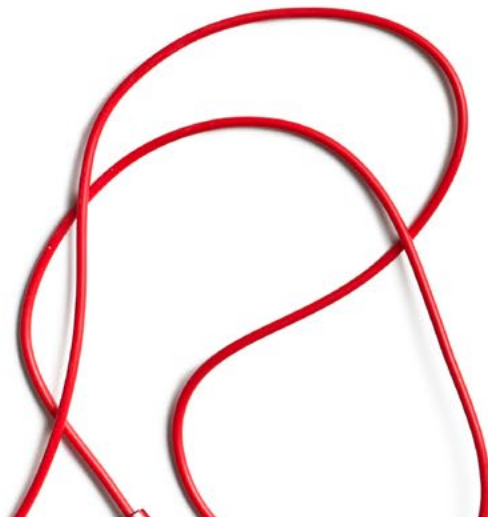
Interagire in modo elementare purché l'interlocutore parli lentamente e chiaramente e sia disposto a collaborare

03

Presentare sé stessi e gli altri, chiedere e dare informazioni personali di base sul proprio indirizzo, i propri beni e le persone che si conoscono

“

*In TECH puoi sostenere il tuo esame da casa, con un tutor personale e con tutte le garanzie di un certificato 100% QCER"*



## Quadro di autovalutazione di livello A1

### Cosa è in grado di fare una persona con questo livello?

Comprendere	Parlare	Scrivere
<p><b>Comprensione orale</b></p> <ul style="list-style-type: none"><li>◆ Riconoscere parole ed espressioni molto semplici e di uso comune relative a sé stessi, alla propria famiglia e all'ambiente circostante se pronunciate lentamente e chiaramente</li></ul>	<p><b>Interazione orale</b></p> <ul style="list-style-type: none"><li>◆ Partecipa a una conversazione in modo semplice, purché l'altra persona sia disposta a ripetere ciò che ha detto o a dirlo con altre parole e più lentamente, aiutandoti a formulare meglio ciò che si cerca di dire</li><li>◆ Porre e rispondere a domande semplici su argomenti di necessità immediata o su questioni molto comuni</li></ul>	<p><b>Redazione scritta</b></p> <ul style="list-style-type: none"><li>◆ Scrivere brevi e semplici cartoline, ad esempio per inviare auguri</li><li>◆ Compilare moduli con dati personali, ad esempio il proprio nome, la nazionalità e l'indirizzo nel modulo di registrazione di un hotel</li></ul>
<p><b>Comprensione scritta</b></p> <ul style="list-style-type: none"><li>◆ Comprende parole e nomi familiari e frasi molto semplici, ad esempio, su cartelli, poster e cataloghi</li></ul>	<p><b>Espressione orale</b></p> <ul style="list-style-type: none"><li>◆ Usare espressioni e frasi semplici per descrivere il luogo in cui si vive e le persone che si conoscono</li></ul>	<p><i>Le lingue sono essenziali per l'avanzamento professionale. Certifica il tuo livello di inglese e accedi a importanti opportunità di lavoro.</i></p>

## Aspetti qualitativi dell'uso della lingua parlata nel livello A1

(Secondo il Quadro Comune Europeo di Riferimento per la Conoscenza delle Lingue)

### Cosa ci si aspetta di raggiungere da questo livello?

#### Risultato

---

- ◆ Possedere un repertorio di base di parole e frasi semplici relative a dettagli personali e situazioni specifiche

#### Correzione

---

- ◆ Mostrare un controllo limitato di alcune semplici strutture grammaticali e modelli di frasi all'interno di un repertorio memorizzato

#### Fluidità

---

- ◆ Gestire enunciati molto brevi, isolati e preparati in precedenza, usando molte pause per cercare espressioni, articolare parole meno comuni e correggere la comunicazione

#### Interazioni

---

- ◆ Porre e rispondere a domande relative ai dati personali
- ◆ Partecipare ad una conversazione in modo semplice, ma con una comunicazione basata interamente sulla ripetizione, la riformulazione e la correzione delle frasi

#### Coerenza

---

- ◆ Collegare parole o gruppi di parole con connettori molto semplici e lineari come "e" e "allora"





## Obiettivi

01

### Obiettivi di comprensione orale

Il candidato è in grado di:

- ◆ Comprendere discorsi molto lenti e articolati con attenzione e con pause sufficienti per coglierne il significato
- ◆ Comprendere le istruzioni che vengono spiegate lentamente e con attenzione, ed essere in grado di seguire le indicazioni semplici e brevi

02

### Obiettivi di comprensione del testo

Il candidato è in grado di:

- ◆ Comprendere testi molto brevi e semplici, leggendo frase per frase, cogliendo nomi, parole e frasi di uso quotidiano e rileggendo se necessario
- ◆ Capire i messaggi brevi e semplici sulle cartoline
- ◆ Riconoscere nomi, parole e frasi di base che appaiono sui cartelli e nelle situazioni più comuni
- ◆ Cogliere il significato di semplice materiale informativo scritto e di brevi e semplici descrizioni, specialmente in presenza di un supporto visivo
- ◆ Comprendere le indicazioni scritte se sono brevi e semplici (ad esempio, come andare da un posto all'altro)



03

### Obiettivi di produzione orale

Il candidato è in grado di:

- ♦ Impegnarsi in conversazioni in modo semplice, ma con una comunicazione interamente dipendente da ripetizioni, riformulazioni e rettifiche a ritmo più lento
- ♦ Porre e rispondere a domande semplici, fare affermazioni semplici e rispondere ad affermazioni formulate in aree di bisogno immediato o su argomenti molto quotidiani
- ♦ Comprendere espressioni quotidiane volte a soddisfare bisogni semplici e quotidiani a condizione che l'interlocutore collabori rivolgendosi in modo chiaro e lento, e che si ripeta quanto non capito
- ♦ Comprendere le domande e le istruzioni rivolte in modo chiaro e lento, comprendendo indicazioni semplici e brevi
- ♦ Presentarsi e usare espressioni di base per i saluti e il congedo Chiedere come stanno le persone ed esprimere le proprie reazioni alla notizia
- ♦ Comprendere espressioni quotidiane volte alla soddisfazione di semplici bisogni concreti, a condizione che chi parla collabori rivolgendosi in modo chiaro e lento e ripeta quanto non capito
- ♦ Comprendere domande e istruzioni se pronunciate lentamente e con attenzione, e capire brevi e semplici indicazioni su come raggiungere un luogo Essere in grado di chiedere qualcosa a qualcuno e viceversa

- ♦ Chiedere qualcosa a qualcuno e viceversa Gestire bene numeri, quantità, prezzi e orari
- ♦ Fornire indicazioni temporali con frasi come "la prossima settimana, venerdì scorso, in novembre, alle tre"
- ♦ Rispondere a domande semplici e dirette su dettagli personali in un colloquio, se si parla molto lentamente e chiaramente senza modi di dire o frasi fatte

04

### Obiettivi di redazione scritta

Il candidato è in grado di:

- ♦ Richiedere e fornire per iscritto informazioni su dettagli personali
- ♦ Scrivere cartoline brevi e semplici
- ♦ Scrivere numeri e date, il proprio nome, la nazionalità, l'indirizzo, l'età e la data di nascita o la data di arrivo in un Paese, come si fa, per esempio, in un registro d'albergo

## Caratteristiche dell'esame di inglese di livello A1

### 1 COSA valuta l'esame di TECH - UNIVERSITÀ TECNOLOGICA?

---

- ♦ Il contenuto dell'esame e i criteri di valutazione saranno quelli corrispondenti ai descrittori del QCER
- ♦ Non si possono usare compiti o materiali d'esame pubblicati
- ♦ Le quattro abilità (parlare, scrivere, ascoltare, leggere) saranno valutate insieme o separatamente. Possono essere inclusi anche esercizi sull'uso della lingua
- ♦ Tutti gli esercizi del test, con la possibile eccezione dei compiti di uso della lingua, saranno vicini ai compiti del mondo reale e i materiali di testo saranno autentici, per quanto possibile e secondo il livello testato. Questo sarà necessariamente il caso a partire dal livello A1

### 2 Qual è la durata dell'esame?

---

- ♦ La durata degli esami, qualunque sia il livello certificato, non sarà inferiore a 100 minuti e non superiore a 135 minuti



### 3 COME si svolge l'esame?

- I test di comprensione orale e scritta e il test di redazione scritta si svolgono al computer
- Le prove di espressione scritta e orale, quando possibile, saranno valutate da due esaminatori secondo le procedure stabilite
- La prova di conversazione consisterà in un colloquio, le cui domande saranno conformi agli obiettivi e ai parametri di valutazione stabiliti da TECH

*È necessario ottenere almeno un punteggio di 6 su 10 in ogni parte dell'esame per superare l'esame.*

*Se non superi tutte le aree, non otterrai il tuo certificato, ma ti daremo un rapporto dettagliato delle tue abilità in ogni area e competenza.*

### 4 Quali sono i criteri di valutazione?

- È necessario ottenere almeno un punteggio di 6 in ogni parte dell'esame per superare l'esame



I candidati che ottengono almeno il 60% in ciascuna delle 4 parti dell'esame saranno considerati promossi Dal punteggio complessivo, verrà assegnato un voto che apparirà sul certificato, basato sulla seguente scala:



Se un candidato non supera una delle 4 parti del test, dovrà ripetere l'esame completo.



## Struttura, durata e ponderazione delle 4 parti dell'esame

L'esame A1 è il più elementare e, di conseguenza, il più breve. Di seguito è riportata una tabella con le sezioni, le caratteristiche e la durata delle diverse parti del test.

Durata	Sezioni			Istruzioni
	Competenze		Tempo	
A1 100-135 minuti	Produzione orale	Monologo e domande dirette	10-15 minuti	Istruzioni in lingua nativa
	Comprensione orale	Brevi audio, che possono essere brevi dialoghi o monologhi relativi agli argomenti del livello	30-40 minuti	
	Redazione scritta	Varie attività di espressione scritta; può includere attività di uso della lingua	30-40 minuti	
	Comprensione scritta	Varie attività di comprensione scritta	30-40 minuti	



*Conoscere la natura del test prima di sostenerlo ti renderà più facile prepararti in modo ottimale"*

## Struttura dell'esame di inglese livello A1

Sarà composto da 4 parti:

### Ascoltare, Parlare, Leggere e Scrivere

La durata totale dell'esame va dai 90 ai 135 minuti, con le prime tre parti che si svolgono una dopo l'altra (1<sup>a</sup> Ascolto, 2<sup>a</sup> Scrittura, 3<sup>a</sup> Lettura). Ci deve essere un minimo di 20 minuti di riposo tra le prime tre parti e la 4<sup>a</sup> parte (Parlare), che può svolgersi nello stesso giorno o in un giorno diverso, fino a un massimo di 7 giorni dopo il completamento dell'altro blocco.

### Ascolto (Durata: 30-40 minuti)

Consiste in 2-4 esercizi, ognuno dei quali è basato su una registrazione audio che può essere un monologo o una conversazione tra 2 o più persone. Gli esercizi includono: scelta multipla, completamento di frasi, completamento di tabelle, grafici o diagrammi, e risposte brevi in una o due frasi.

### Esempio di un esercizio di comprensione scritta

Identificare la situazione e/o l'idea principale. Tipo di testo: serie di cinque monologhi o brevi dialoghi indipendenti, ad esempio pubblicità, messaggi, brevi conversazioni, ecc. Tipo di esercizio: gli studenti devono scegliere il grafico corretto tra le tre opzioni presentate.

### Lettura (Durata: 30-40 minuti)

Consiste in 40 domande raggruppate in 3 sezioni. Ogni testo è di 100-150 parole e vengono poste diverse domande a riguardo. I testi sono fittizi, di livello base, progettati appositamente per il test. Il tipo di domande, come nella parte orale, è molto vario: scelta multipla, completamento di tabelle, grafici o diagrammi, o individuazione di informazioni nel testo.

### Esempio di comprensione del testo

Trovare informazioni concrete prevedibili in testi come cartelli, pubblicità, orari, menù con qualche forma di supporto visivo. Tipo di testo: cartelli, pubblicità, ecc. su un argomento quotidiano con supporto visivo. Tipo di esercizio: scelta multipla basata su brevi testi che si concentrano su determinate informazioni. Scegliere la risposta corretta.

**Scrittura (Durata: 30-40 minuti)**

Questa parte consiste in due esercizi di saggio breve di 30-60 parole. Normalmente un'informazione viene presentata molto brevemente (un paio di righe), seguita da un'affermazione su di essa, e poi si chiede all'esaminando di spiegare se è d'accordo o meno con l'affermazione, esponendo brevemente gli argomenti necessari.

**Parlato (Durata: 10-15 minuti)**

In quest'ultima parte si ha una conversazione con un esaminatore, che vuole essere il più realistica possibile. È diviso in 2 sottoparti. Nella prima, si risponde a domande personali, familiari e/o quotidiane. Nel secondo, sia l'esaminatore che l'esaminato hanno una conversazione di base su un argomento specifico, dove vengono valutate l'interazione orale e le capacità di discussione. L'intera parte è registrata allo scopo di un'ulteriore revisione.

Sezioni						
Durata	Competenze	Osservazioni	Elementi	Esercizi	Tempo	Istruzioni
A1 100-135 minuti	Espressione e interazione orale	Monologo e domande dirette. Gli esami orali devono essere registrati.		Minimo 2	10-15 minuti	Istruzioni in lingua nativa
	Comprensione orale	Brevi audio, che possono essere brevi dialoghi o monologhi relativi agli argomenti del livello.	Un minimo di 5 elementi e un massimo di 10 elementi per attività. Totale minimo di 15 articoli, raccomandato 20.	Minimo 2 e massimo 4, nessun compito dicotomico accettato	30-40 minuti	
	Redazione scritta	Varie attività di scrittura.	Minimo 30 parole e massimo 80.	Minimo 2 esercizi	30-40 minuti	
	Comprensione scritta	Varie attività di comprensione della lettura con un minimo di 200 e un massimo di 500 parole in totale.	Un minimo di 5 elementi e un massimo di 10 elementi per attività. Totale minimo di 15 articoli, raccomandato 20.	Minimo 2 e massimo 4, nessun compito dicotomico accettato	30-40 minuti	

04

# Chi può sostenere l'esame di certificazione?

I candidati al test di certificazione del livello A1 possono essere membri della comunità universitaria, così come cittadini o stranieri (di età superiore ai 16 anni) che desiderano accreditare il loro livello di competenza linguistica per scopi/ambiti accademici, educativi, professionali o personali.

Nonostante gli interessi e le motivazioni dei nostri studenti siano diversi, tutti hanno un obiettivo comune: migliorare e certificare il loro livello di inglese.





“

*TECH ti facilita l'accesso all'esame e ti aiuta a superarlo. Non continuare a pensarci e certifica il tuo livello!”*



Qual è l'interesse dei nostri studenti a certificare il proprio livello?



Accademico il 25%

- ♦ Accesso a un titolo universitario
- ♦ Accesso a studi di dottorato
- ♦ Accesso a Master Universitari o corsi post-laurea



Educativo il 13%

- ♦ Continuazione degli studi linguistici
- ♦ Miglioramento delle competenze linguistiche



Personale il 12%

- ♦ Migliorare il CV
- ♦ Conferma delle competenze



Lavorativo/  
Professionale il 50%

- ♦ Accesso a un nuovo posto di lavoro
- ♦ Promozione o miglioramento lavorativo





“

*TECH ti dà supporto tecnico  
e mette tutti i mezzi a tua  
disposizione in modo che tu  
possa concentrarti sul test”*

# 05

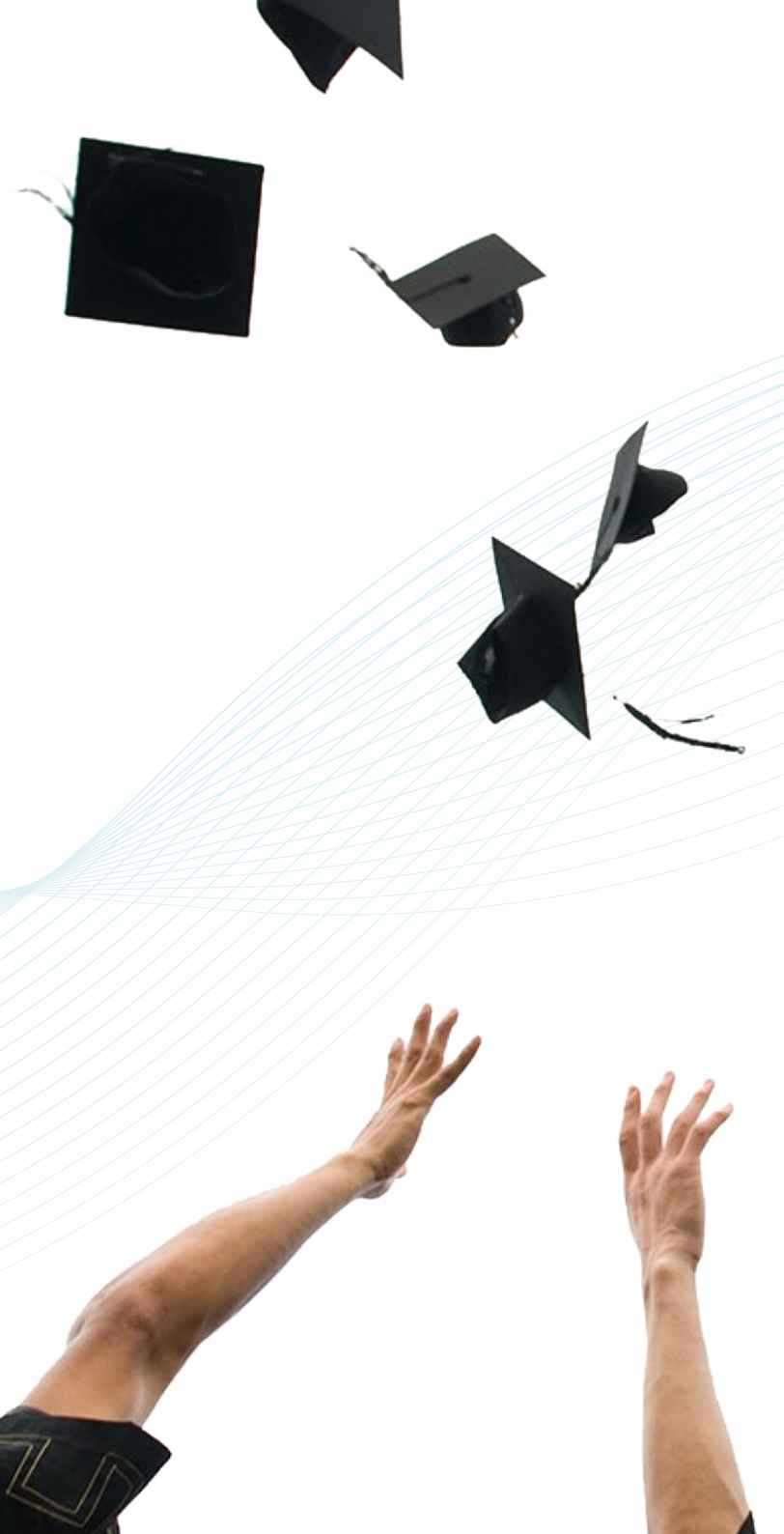
## Valutazione e certificazione

Ogni parte dell'esame rappresenta il 25% del voto totale. Per il superamento di ogni parte è richiesto un punteggio minimo di 6.

- ♦ Per superare l'esame, è necessario completare tutte le prove e ottenere una media superiore a 6.
- ♦ Per ottenere il voto complessivo di NOTEVOLE nell'esame, è necessario superare tutte le prove con un voto superiore a 6, e ottenere una media tra 7, 8 e 9.
- ♦ Per ottenere la qualifica complessiva di ECCELLENTE nell'esame, è necessario superare tutte le prove con un voto superiore a 6, e ottenere una media tra 9 e 10.
- ♦ Solo le persone che hanno superato l'esame con un minimo di 6 potranno richiedere la certificazione di idoneità rilasciata da TECH - Università Tecnologica.

Il livello sarà considerato superato se il punteggio totale finale è superiore o uguale al 60% del punteggio totale. Non verrà fatta una media se non si raggiunge un minimo del 60% del punteggio possibile in ciascuna delle competenze valutate.

Le certificazioni saranno rilasciate solo se il livello è stato raggiunto.





“

*Per ottenere la certificazione, è necessario ottenere un punteggio di 6 o più in ciascuna delle 4 sezioni dell'esame"*

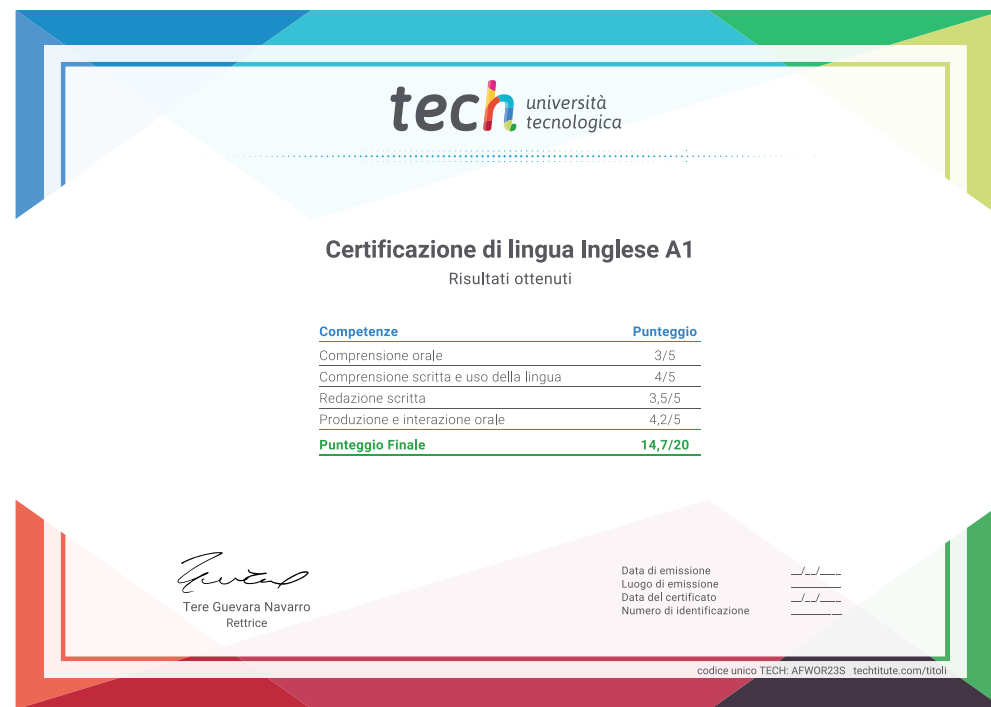




*Sostieni il tuo esame online, con un tutor esperto che ti guiderà attraverso l'intero processo. Fai questo passo e certifica il tuo livello linguistico!"*

## Certificazione

Dopo aver completato con successo l'esame, lo studente riceverà un certificato di riconoscimento che garantisce la sua preparazione e competenza nel presente livello del QCER.



\*Apostille dell'Aia Se lo studente dovesse richiedere che il suo diploma cartaceo sia provvisto di Apostille dell'Aia, TECH EDUCATION effettuerà le gestioni opportune per ottenerla ad un costo aggiuntivo.

## Istruzioni per l'esame



---

Solo i candidati che si sono registrati durante il periodo di iscrizione e che sono nelle liste ufficiali possono sostenere l'esame.



---

È obbligatorio presentare all'esame una carta d'identità o un passaporto valido. Nessuna persona può accedere all'esame senza identificazione.



---

I test di accreditamento linguistico possono essere adattati ai candidati con esigenze speciali. A tal fine, il tipo di disabilità (motoria, visiva, uditiva, ecc.) e il grado di disabilità devono essere indicati al momento dell'iscrizione, debitamente giustificati da un rapporto medico. L'accettazione della domanda sarà condizionata dal preavviso dato al centro e dalla disponibilità delle risorse dello stesso.



**tech** università  
tecnologica



Certificazione di Lingua  
Inglese **Livello A1**  
QCER





Certificazione di Lingua  
**Inglese Livello A1**  
QCER