

Certificazione di Lingua Cinese **Livello A1** QCER





“

Ti prepariamo per una società globalizzata, caratterizzata dall'espansione inarrestabile di nuovi mercati; da una straordinaria diversità culturale, sociale e linguistica; dall'innovazione e dalla tecnologia come generatori di opportunità; dall'immediatezza e dalla prossimità, dalla collaborazione e dal cambiamento costante. Ti prepariamo a integrarti in questa nuova realtà, grazie a un'eccellente padronanza della lingua”

tech università
tecnologica



Certificazione di Lingua
Cinese Livello A1
QCER

Accesso al sito web: www.techtute.com/it/scuola-di-lingue/certificazione-lingua/certificazione-lingua-cinese-a1

Indice

01

Benvenuto

pag. 4

02

Perché è importante
certificare il livello A1?

pag. 8

03

Metodologia e criteri di
valutazione degli esami

pag. 12

04

Chi può sostenere l'esame di
certificazione?

pag. 24

05

Valutazione e certificazione

pag. 28

01

Benvenuto

Il Cinese è la seconda lingua più parlata al mondo. Oggi, tra madrelingua e non, si stima che più di 1 miliardo di persone parlino questa lingua. Non sorprende quindi che sia una delle lingue più efficaci per accedere a migliori prospettive professionali. Ma spesso, per accedere a queste opportunità, è necessario avere una certificazione di livello. Pertanto, questo test universitario permette allo studente di certificare il livello A1 di cinese secondo il Quadro Comune Europeo di Riferimento per le Lingue. Tutto questo, in modo comodo, flessibile e completamente adattato alle tue esigenze.



Video di presentazione





“

Questo esame universitario permette allo studente di certificare il livello A1 di cinese secondo il Quadro Comune Europeo di Riferimento per le Lingue. Un'opportunità unica che ti darà accesso a nuovi mercati professionali"

Presentazione

Al giorno d'oggi, è quasi impossibile trovare un'offerta di lavoro che non includa la necessità di conoscere le lingue. Questo obbliga i professionisti a ottenere, e poter certificare, un certo livello in diverse lingue per poter accedere alle migliori opzioni sul mercato. In questo contesto, e soprattutto nel mondo degli affari, conoscere il cinese è diventata un'abilità essenziale, quindi con questo esame di Livello A1, lo studente potrà accreditare il suo livello secondo il QCER (Quadro Comune Europeo di Riferimento per le Lingue).

Dopo aver certificato il proprio livello linguistico, lo studente sarà in grado di identificare l'intenzione comunicativa di un messaggio, di cogliere il significato globale e i punti principali di una comunicazione orale su argomenti quotidiani in situazioni di comunicazione diretta. Una capacità differenziale che ti aiuterà a dirigere le opportunità professionali in contesti diversi.

L'accreditamento del livello A1 di cinese ti aiuterà a progredire nella tua carriera. Potrai accedere a opportunità più rilevanti sia a livello nazionale che internazionale.

Pensando a te e alle tue esigenze, TECH ha stabilito un rivoluzionario sistema di certificazione che ti permetterà di decidere dove e quando fare il tuo test di livello, in modo comodo e senza aspettare o spostarti.





“

È stato dimostrato che imparare le lingue rende più intelligenti. Le reti neurali del cervello si rafforzano come risultato dell'apprendimento delle lingue”

José Antonio Marina.
Filosofo, saggista e educatore.



Flessibile e su misura

Sostieni il tuo esame ovunque tu sia, 100% online e nell'orario che preferisci. Scegli l'esame che fa per te.



Senza stress

Sei nervoso di affrontare lunghe code per iscriverti all'esame e fare i vari test? In TECH puoi registrarti online e sostenere il tuo test con un tutor solo per te.



Senza attesa

Ricevi la tua certificazione in tempo record e in formato digitale in modo da poterla portare sempre con te.



02

Perché è importante certificare il livello A1?

Anche se il livello A1 è un livello di base, ottenere un certificato in cinese dà al professionista il potere di comunicare facilmente in questa lingua, cosa che gli darà gli strumenti per lavorare in ambienti internazionali con un maggior tasso di successo. Inoltre, grazie all'enorme riconoscimento del Quadro Comune Europeo di Riferimento per le Lingue, coloro che hanno potuto superare questo test e hanno accreditato il livello A1 di cinese saranno in grado di accedere a importanti opportunità professionali in aziende multinazionali, così come a borse di studio, programmi di scambio o lavori dove è richiesta una comunicazione di base in cinese.





“

Imparando il cinese potrai puntare al massimo nella tua carriera professionale. Non pensarci due volte e accredita il tuo livello oggi stesso con TECH”

TECH Università Tecnologica

Il Quadro Comune Europeo di Riferimento per la Conoscenza delle Lingue è l'unico sistema di riconoscimento e accreditamento del livello linguistico dello studente. È il metodo di accreditamento linguistico più prestigioso e accettato al mondo, che ti permette di fare domanda per ogni tipo di opportunità accademica, personale o professionale in qualsiasi paese del mondo, sia nel settore privato che in quello pubblico. Dato che il QCER è il principale riferimento in termini di certificazione linguistica, superare questo esame di livello A1 di cinese con TECH è la migliore decisione che uno studente possa prendere.

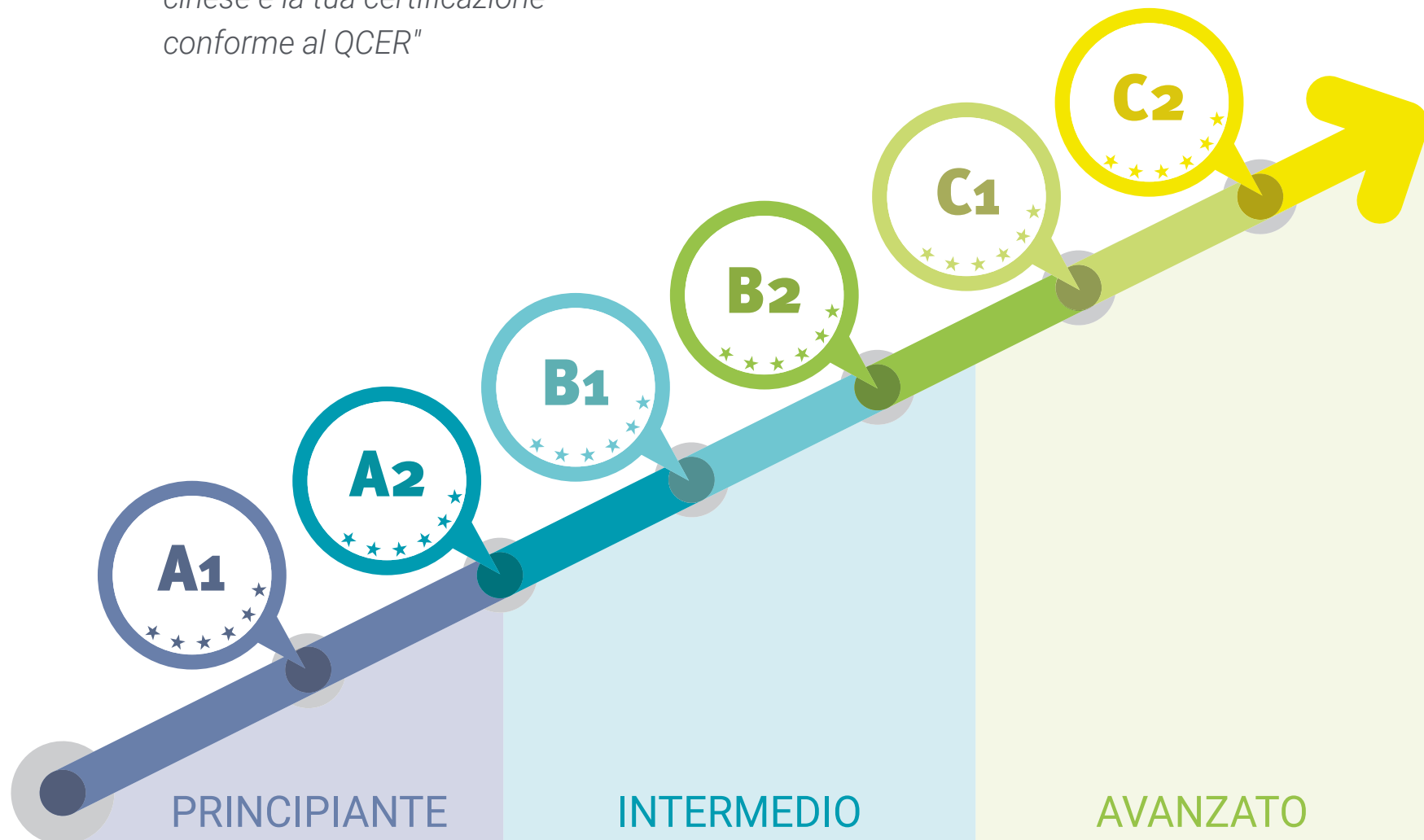
Non solo accrediterai il tuo livello di cinese, ma lo farai secondo il QCER, una delle istituzioni linguistiche più riconosciute a livello internazionale.

Altre metodologie di certificazione linguistica richiedono allo studente di rinnovare periodicamente l'accREDITAMENTO del livello. La certificazione QCER offerta da TECH ti conferisce un diploma per tutta la vita.



“

La differenza tra te e gli altri candidati? Il tuo livello di cinese e la tua certificazione conforme al QCER”



03

Metodologia e criteri di valutazione degli esami

Il sistema TECH permette allo studente di lavorare sulla base del metodo di valutazione del Quadro Comune Europeo di Riferimento per la Conoscenza delle Lingue, in modo ripetitivo e intensivo. In questo modo, potrai acquisire competenze di livello A1 in lingua cinese per superare questo test, il quale consente di ottenere un accreditamento linguistico riconosciuto da numerose istituzioni pubbliche e private in tutto il mondo.





“

*Un esaminatore online valuterà
tutte le tue competenze linguistiche
secondo il livello A1 di Cinese”*

Quali sono le competenze del livello A1?

Il livello A1 (Accesso) è considerato il livello più basso dell'uso generativo della lingua, il punto in cui gli studenti possono interagire in modo semplice, possono porre e rispondere a domande su sé stessi, su dove vivono, sulle persone che conoscono e sui beni che possiedono, possono fare semplici affermazioni in aree di necessità immediata o su argomenti molto quotidiani e possono rispondere a tali domande quando gli viene chiesto, piuttosto che fare semplicemente affidamento su un repertorio molto limitato, provato e organizzato lessicalmente di frasi usate in situazioni concrete.

In questo livello, come definito dal Quadro Comune Europeo di Riferimento per la Conoscenza delle Lingue, gli studenti ottengono competenze linguistiche fino a raggiungere le abilità di quello che viene considerato un "Utente Base", con la capacità di:

“

Questa è un'opportunità unica per accreditare il tuo livello base di cinese grazie alla flessibilità e al prestigio del metodo accademico di TECH”

01

Comprendere e usare espressioni familiari di tutti i giorni e frasi semplici per soddisfare i bisogni immediati



02

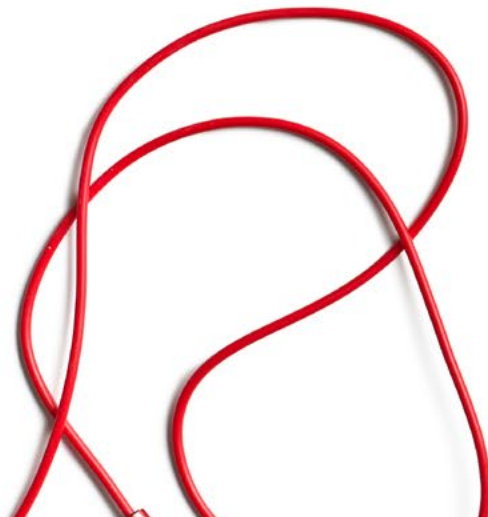
Interagire in modo elementare purché l'interlocutore parli lentamente e chiaramente e sia disposto a collaborare

03

Presentare sé stessi e gli altri, chiedere e dare informazioni personali di base sul proprio indirizzo, i propri beni e le persone che si conoscono

“

In TECH puoi sostenere il tuo esame da casa, con un tutor personale e con tutte le garanzie di un certificato 100% QCER"



Quadro di autovalutazione di livello A1

Cosa è in grado di fare una persona con questo livello?

Comprensione	Parlare	Scrivere
<p>Comprensione orale</p> <ul style="list-style-type: none">◆ Riconoscere parole ed espressioni molto semplici e di uso comune relative a sé stessi, alla propria famiglia e all'ambiente circostante se pronunciate lentamente e chiaramente	<p>Interazione orale</p> <ul style="list-style-type: none">◆ Partecipare a una conversazione in modo semplice, purché l'altra persona sia disposta a ripetere ciò che ha detto o a dirlo con altre parole e più lentamente, aiutando a formulare meglio ciò che si cerca di dire◆ Porre e rispondere a domande semplici su argomenti di necessità immediata o su questioni molto comuni	<p>Redazione scritta</p> <ul style="list-style-type: none">◆ Scrivere lettere brevi e semplici, ad esempio per mandare saluti◆ Compilare moduli con dati personali, ad esempio il proprio nome, la nazionalità e l'indirizzo nel modulo di registrazione di un hotel
<p>Comprensione del testo</p> <ul style="list-style-type: none">◆ Comprende parole e nomi familiari e frasi molto semplici, ad esempio, su cartelli, poster e cataloghi	<p>Espressione orale</p> <ul style="list-style-type: none">◆ Usare espressioni e frasi semplici per descrivere il luogo in cui si vive e le persone che si conoscono	<p><i>È arrivato il momento, certifica il tuo livello e completa definitivamente il tuo CV con la tua certificazione di cinese. Noi di TECH ti permettiamo di ottenerla facilmente.</i></p>

Aspetti qualitativi dell'uso della lingua parlata nel livello A1

(Secondo il Quadro Comune Europeo di Riferimento per la Conoscenza delle Lingue)

Cosa ci si aspetta di raggiungere da questo livello?

Risultato

- ◆ Possedere un repertorio di base di parole e frasi semplici relative a dettagli personali e situazioni specifiche

Correzione

- ◆ Mostrare un controllo limitato di alcune semplici strutture grammaticali e modelli di frasi all'interno di un repertorio memorizzato

Fluidità

- ◆ Elaborare enunciati molto brevi, isolati e preparati in precedenza, usando molte pause per cercare espressioni, articolare parole meno comuni e correggere la comunicazione

Interazioni

- ◆ Porre e rispondere a domande relative ai dati personali
- ◆ Partecipare ad una conversazione in modo semplice, ma con una comunicazione basata interamente sulla ripetizione, la riformulazione e la correzione delle frasi

Coerenza

- ◆ Collegare parole o gruppi di parole con connettori molto semplici e lineari come "e" e "allora"



Obiettivi

01

Obiettivi di comprensione orale

Il candidato è in grado di:

- ◆ Comprendere discorsi molto lenti e articolati con attenzione e con pause sufficienti per coglierne il significato
- ◆ Comprendere le istruzioni che vengono spiegate lentamente e con attenzione, ed essere in grado di seguire le indicazioni semplici e brevi

02

Obiettivi di comprensione del testo

Il candidato è in grado di:

- ◆ Comprendere testi molto brevi e semplici, leggendo frase per frase, cogliendo nomi, parole e frasi di uso quotidiano e rileggendo se necessario
- ◆ Capire i messaggi brevi e semplici sulle cartoline
- ◆ Riconoscere nomi, parole e frasi di base che appaiono sui cartelli e nelle situazioni più comuni
- ◆ Cogliere il significato di semplice materiale informativo scritto e di brevi e semplici descrizioni, specialmente in presenza di un supporto visivo
- ◆ Comprendere le indicazioni scritte se sono brevi e semplici (ad esempio, come andare da un posto all'altro)



03

Obiettivi di produzione orale

Il candidato è in grado di:

- ♦ Impegnarsi in conversazioni in modo semplice, ma con una comunicazione interamente dipendente da ripetizioni, riformulazioni e rettifiche a ritmo più lento
- ♦ Porre e rispondere a domande semplici, fare affermazioni semplici e rispondere ad affermazioni formulate in aree di bisogno immediato o su argomenti molto quotidiani
- ♦ Comprendere espressioni quotidiane volte a soddisfare bisogni semplici e quotidiani a condizione che l'interlocutore collabori rivolgendosi in modo chiaro e lento, e che si ripeta quanto non capito
- ♦ Comprendere le domande e le istruzioni rivolte in modo chiaro e lento, comprendendo indicazioni semplici e brevi
- ♦ Presentarsi e usare espressioni di base per i saluti e il congedo Chiedere come stanno le persone ed esprimere le proprie reazioni alla notizia
- ♦ Comprendere espressioni quotidiane volte alla soddisfazione di semplici bisogni concreti, a condizione che chi parla collabori rivolgendosi in modo chiaro e lento e ripeta quanto non capito
- ♦ Comprendere domande e istruzioni se pronunciate lentamente e con attenzione, e capire brevi e semplici indicazioni su come raggiungere un luogo Essere in grado di chiedere qualcosa a qualcuno e viceversa

- ♦ Chiedere qualcosa a qualcuno e viceversa Gestire bene numeri, quantità, prezzi e orari
- ♦ Fornire indicazioni temporali con frasi come "la prossima settimana, venerdì scorso, in novembre, alle tre"
- ♦ Rispondere a domande semplici e dirette su dettagli personali in un colloquio, se si parla molto lentamente e chiaramente senza modi di dire o frasi fatte

04

Obiettivi di redazione scritta

Il candidato è in grado di:

- ♦ Richiedere e fornire per iscritto informazioni su dettagli personali
- ♦ Scrivere cartoline brevi e semplici
- ♦ Scrivere numeri e date, il proprio nome, la nazionalità, l'indirizzo, l'età e la data di nascita o la data di arrivo in un Paese, come si fa, per esempio, in un registro d'albergo

Caratteristiche dell'esame di Cinese di livello A1

1 COSA valuta l'esame DI TECH Università Tecnologica?

- ♦ Il contenuto dell'esame e i criteri di valutazione sono conformi ai descrittori del QCER
- ♦ Non si possono usare compiti o materiali d'esame pubblicati
- ♦ Le quattro abilità (parlare, scrivere, ascoltare, leggere) saranno valutate insieme o separatamente. Possono essere inclusi anche esercizi sull'uso della lingua
- ♦ Tutti gli esercizi del test, con la possibile eccezione dei compiti di uso della lingua, saranno vicini ai compiti del mondo reale e i materiali di testo saranno autentici, per quanto possibile e secondo il livello testato

2 Qual è la durata dell'esame?

- ♦ La durata degli esami, qualunque sia il livello certificato, non sarà inferiore a 100 minuti e non superiore a 135 minuti



3 COME si svolge l'esame?

- I test di comprensione orale e scritta e il test di redazione scritta si svolgono al computer
- La prova orale consiste in un'intervista, quando possibile, con due esaminatori e registrata
- Le prove di espressione scritta e orale, quando possibile, saranno valutate da due esaminatori secondo le procedure stabilite da TECH

È necessario ottenere almeno un punteggio di 6 in ogni parte dell'esame per superarlo.

Se non superi tutte le sezioni, non otterrai il tuo certificato, ma ti daremo un rapporto dettagliato delle tue abilità in ogni area e competenza.

4 Quali sono i criteri di valutazione?

Per quanto riguarda le valutazioni, TECH, seguendo le raccomandazioni, utilizza i seguenti criteri:



I candidati che ottengono almeno il 60% in ciascuna delle 4 parti dell'esame saranno considerati promossi. Dal punteggio complessivo, verrà assegnato un voto che apparirà sul certificato TECH, basato sulla seguente scala:



Se un candidato non supera una delle 4 parti del test, dovrà ripetere l'esame completo.

Struttura, durata e ponderazione delle 4 parti dell'esame

L'esame A1 è il più elementare e, di conseguenza, il più breve. Di seguito è riportata una tabella con le sezioni, le caratteristiche e la durata delle diverse parti del test.

Durata	Sezioni		Istruzioni
	Competenze	Tempo	
A1 100-135 minuti	Produzione orale	Monologo e domande dirette	10-15 minuti
	Comprensione orale	Brevi audio, che possono essere brevi dialoghi o monologhi relativi agli argomenti del livello	30-40 minuti
	Redazione scritta	Varie attività di espressione scritta; può includere attività di uso della lingua	30-40 minuti
	Comprensione scritta	Varie attività di comprensione scritta	30-40 minuti



Conoscere la natura del test prima di sostenerlo ti renderà più facile prepararti in modo ottimale"

Struttura dell'esame di Cinese livello A1

Sarà composto da 4 parti:

Ascoltare, Parlare, Leggere e Scrivere.

La durata totale dell'esame va dai 90 ai 135 minuti, con le prime tre parti che si svolgono una dopo l'altra (1^a Ascolto, 2^a Scrittura, 3^a Lettura). Ci deve essere un minimo di 20 minuti di riposo tra le prime tre parti e la 4^a parte (Parlare), che può svolgersi nello stesso giorno o in un giorno diverso, fino a un massimo di 7 giorni dopo il completamento dell'altro blocco.

Ascolto (Durata: 30-40 minuti)

Consiste in 2- 4 esercizi, ognuno dei quali è basato su una registrazione audio che può essere un monologo o una conversazione tra 2 o più persone. Gli esercizi includono di scelta multipla, di completamento di frasi, di completamento di tabelle, grafici o diagrammi e, di risposte brevi in una o due frasi.

Esempio di un esercizio di comprensione scritta

Identificare la situazione e/o l'idea principale. Tipo di testo: serie di cinque monologhi o brevi dialoghi indipendenti, ad esempio pubblicità, messaggi, brevi conversazioni, ecc. Tipo di esercizio: gli studenti devono scegliere il grafico corretto tra le tre opzioni presentate.

Lettura (Durata: 30-40 minuti)

Consiste in 40 domande raggruppate in 3 sezioni. Ogni testo è di 100-150 parole e vengono poste diverse domande a riguardo. I testi sono fittizi, di livello base e sono stati progettati appositamente per il test. Il tipo di domande, come nella parte orale, è molto vario: scelta multipla, completamento di tabelle, grafici o diagrammi, o individuazione di informazioni nel testo.

Esempio di comprensione del testo

Trovare informazioni concrete prevedibili in testi come cartelli, pubblicità, orari, menù con qualche forma di supporto visivo. Tipo di testo: cartelli, pubblicità, ecc. , su un argomento quotidiano con supporto visivo. Tipo di esercizio: scelta multipla basata su brevi testi che si concentrano su determinate informazioni. Scegliere la risposta corretta.

Scrittura (Durata: 30-40 minuti)

Questa parte consiste in due esercizi di saggio breve di 30-60 parole. Normalmente un'informazione viene presentata molto brevemente (un paio di righe), seguita da un'affermazione su di essa, e poi si chiede all'esaminato di spiegare se è d'accordo o meno con l'affermazione, esponendo brevemente gli argomenti necessari.

Parlato (Durata: 10-15 minuti)

In quest'ultima parte si ha una conversazione con un esaminatore, che vuole essere il più realistica possibile. È divisa in 2 sottoparti. Nella prima, si risponde a domande personali, familiari e/o quotidiane. Nel secondo, sia l'esaminatore che l'esaminato hanno una conversazione di base su un argomento specifico, dove vengono valutate l'interazione orale e le capacità di discussione. L'intera parte di conversazione è registrata allo scopo di un'ulteriore revisione.

Sezioni						
Durata	Abilità	Osservazioni	Elementi	Esercizi	Tempo	Istruzioni
A1 100-135 minuti	Espressione e interazione orale	Monologo e domande dirette. Gli esami orali devono essere registrati		Minimo 2	10-15 minuti	Istruzioni in lingua nativa
	Comprensione orale	Brevi audio, che possono essere brevi dialoghi o monologhi relativi agli argomenti del livello	Un minimo di 5 attività e un massimo di 10 attività per esercizio. Totale minimo di 15 attività, raccomandato 20	Minimo 2 e massimo 4, nessun compito dicotomico accettato	30-40 minuti	
	Produzione scritta	Varie attività di scrittura	Minimo 30 parole e massimo 80	Minimo 2 esercizi	30-40 minuti	
	Comprensione del testo	Varie attività di comprensione della lettura con un minimo di 200 e un massimo di 500 parole in totale	Un minimo di 5 attività e un massimo di 10 attività per esercizio. Totale minimo di 15 attività, raccomandato 20	Minimo 2 e massimo 4, nessun compito dicotomico accettato	30-40 minuti	

04

Chi può sostenere l'esame di certificazione?

I candidati al test di accreditamento del livello A1 possono essere membri della comunità universitaria, così come cittadini o stranieri (di età superiore ai 16 anni) che desiderano accreditare il loro livello di competenza linguistica per scopi accademici, educativi, professionali o personali.

Nonostante gli interessi e le motivazioni dei nostri studenti siano diversi, tutti hanno un obiettivo comune: migliorare e certificare il loro livello di Cinese.





“

TECH ti facilita l'accesso all'esame e ti aiuta a superarlo. Non continuare a pensarci e certifica il tuo livello!”

Qual è l'interesse dei nostri studenti a certificare il proprio livello?



Accademico il 25%

- ♦ Accesso a un titolo universitario
- ♦ Accesso a studi di dottorato
- ♦ Accesso a Master Universitari o corsi post-laurea



Educativo il 13%

- ♦ Continuazione degli studi linguistici
- ♦ Miglioramento delle competenze linguistiche



Personale il 12%

- ♦ Migliorare il CV
- ♦ Conferma delle competenze



Lavorativo/
Professionale il 50%

- ♦ Accesso a un nuovo posto di lavoro
- ♦ Promozione o miglioramento lavorativo





“

Se preferisci sostenere l'esame online, ti diamo supporto tecnico e mettiamo tutti i mezzi a tua disposizione in modo che tu possa rilassarti e concentrarti sul test"

05

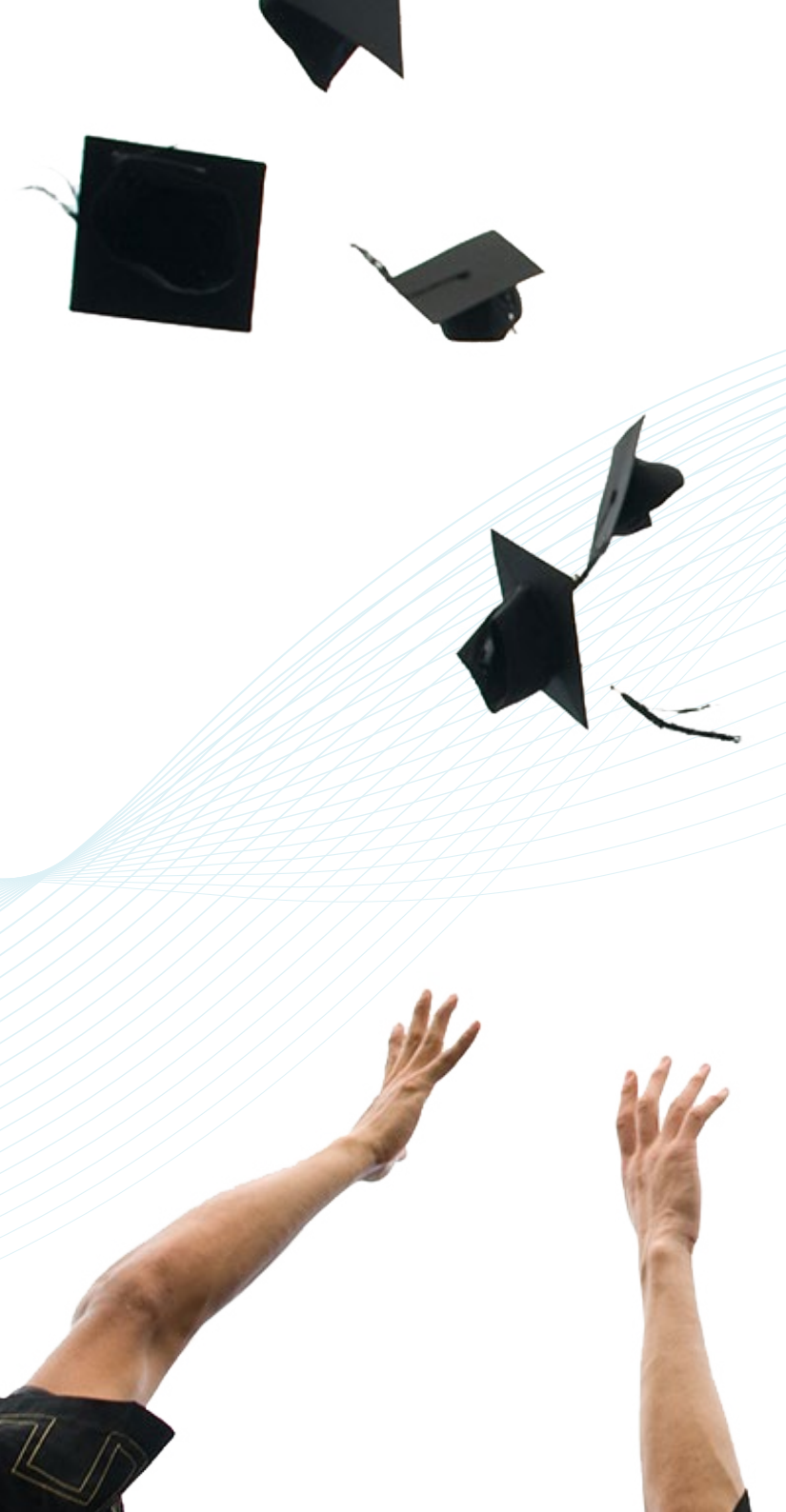
Valutazione e certificazione

Ogni parte dell'esame rappresenta il 25% del voto totale. Per il superamento di ogni parte è richiesto un punteggio minimo di 6.

- ♦ Per superare l'esame, è necessario completare tutte le prove e ottenere una media superiore a 6
- ♦ Per ottenere il voto complessivo di NOTEVOLE nell'esame, è necessario superare tutte le prove con un voto superiore a 6 e ottenere una media tra 7, 8 e 9
- ♦ Per ottenere la qualifica complessiva di ECCELLENTE nell'esame, è necessario superare tutte le prove con un voto superiore a 6 e ottenere una media tra 9 e 10
- ♦ Solo le persone che hanno superato l'esame con un minimo di 6 potranno richiedere la certificazione di idoneità rilasciata da TECH - Università Tecnologica

Il livello sarà considerato superato se il punteggio totale finale è superiore o uguale al 60% del punteggio totale. Non verrà fatta una media se non si raggiunge un minimo del 60% del punteggio possibile in ciascuna delle competenze valutate.

Le certificazioni saranno rilasciate solo se il livello è stato raggiunto.





“

Per ottenere la certificazione, è necessario ottenere un punteggio di 6 o più in ciascuna delle 4 sezioni dell'esame"



Sostieni il tuo esame online, con un tutor esperto che ti guiderà attraverso l'intero processo. Fai questo passo e certifica il tuo livello linguistico!"

Certificazione

Dopo aver completato con successo l'esame, lo studente riceverà un certificato di riconoscimento che garantisce la sua preparazione e competenza nel presente livello del QCER.



Certificazione di Lingua Cinese A1

Risultati ottenuti

Competenze	Punteggio
Comprensione orale	3/5
Comprensione scritta e uso della lingua	4/5
Redazione scritta	3,5/5
Produzione e interazione orale	4,2/5
Punteggio Finale	14,7/20

*Apostille dell'Aia. Se lo studente dovesse richiedere che il suo titolo cartaceo sia provvisto di Apostilla dell'Aia, TECH EDUCATION effettuerà le gestioni opportune per ottenerla ad un costo aggiuntivo.

Istruzioni per l'esame



Solo i candidati che si sono registrati durante il periodo di iscrizione e che sono nelle liste ufficiali possono sostenere l'esame.



È obbligatorio presentare all'esame una carta d'identità o un passaporto valido. Nessuna persona può accedere all'esame senza identificazione.



I test di accreditamento linguistico possono essere adattati ai candidati con esigenze speciali. A tal fine, il tipo di disabilità (motoria, visiva, uditiva, ecc.) e il grado di disabilità devono essere indicati al momento dell'iscrizione, debitamente giustificati da un rapporto medico. L'accettazione della domanda sarà condizionata dal preavviso dato al centro e dalla disponibilità delle risorse dello stesso.



tech università
tecnologica



Certificazione di Lingua
Cinese Livello A1
QCER

Certificazione di Lingua
Cinese Livello A1 QCER