

Certificat Avancé

Théorie des Sciences,
Langage et Bioéthique





tech universit 
technologique

Certificat Avanc 

Th orie des Sciences, Langage et Bio thique

Modalit : en ligne

Dur e: 6 mois

Dipl me: TECH Universit  Technologique

Heures de cours: 500 h.

Acc s au site web: www.techtitute.com/fr/sciences-humaines/diplome-universite/diplome-universite-theorie-sciences-langage-bioethique

Sommaire

01

Présentation

page 4

02

Objectifs

page 8

03

Structure et contenu

page 12

04

Méthodologie

page 18

05

Diplôme

page 26

01

Présentation

Ce programme a été configuré dans le but de vous fournir l'étude complète et de qualité dont vous avez besoin en théorie des sciences, du langage et de la bioéthique. Une étude complète et approfondie qui vise à donner à l'étudiant le recueil de connaissances le plus complet et les outils d'analyse systématique dont le philosophe contemporain a besoin dans l'exercice de sa tâche. Une occasion de se former avec la qualité de la plus grande université en ligne du monde en espagnol.





“

*Le moyen le plus actuel et le plus sûr
d'accéder à la meilleure spécialisation
universitaire"*

Au cours de ce Certificat Avancé, l'étudiant apprendra les approches philosophiques de la théorie de la science, du langage et de la bioéthique. Trois domaines d'une pertinence exceptionnelle pour leur capacité à fournir des réponses à de nombreuses questions posées par la philosophie concernant l'évolution et le développement humain.

Avec une vision large de chacun de ces domaines de connaissance, l'étudiant apprendra à analyser, comprendre et diffuser systématiquement ces connaissances.

Un recueil complet de connaissances et de développements qui vous propulsera vers les plus hauts standards de la formation professionnelle, avec la compétitivité d'un expert dans ce domaine de travail.

Mais, en plus, avec ce programme, vous apprendrez avec les systèmes les plus efficaces pour l'étude de ce sujet.

Si un étudiant souhaite s'améliorer, apporter un changement positif sur le plan personnel, interagir avec les meilleurs et appartenir à la nouvelle génération de professionnels capables de travailler n'importe où dans le monde, cette voie pourrait être la sienne.

Un Certificat Avancé entièrement compatible avec d'autres activités professionnelles, personnelles, d'enseignement ou d'étude. Du début, dans ses approches pédagogiques, à la fin, dans son évaluation, le système s'adaptera avec souplesse à vos besoins. De cette façon, les résultats sont beaucoup plus efficaces, car l'étude ne devient pas un fardeau insupportable, mais plutôt un stimulus et un défi facile à entreprendre et à terminer.

Ce **Certificat Avancé en Théorie des Sciences, Langage et Bioéthique** contient le programme scientifique le plus complet et le plus récent du marché. Les principales caractéristiques sont les suivantes:

- ♦ Le développement de cas pratiques d'application de la partie théorique au moyen de cas réels
- ♦ Les contenus graphiques, schématiques et éminemment pratiques avec lesquels ils sont conçus fournissent des informations scientifiques et d'assistance sur les disciplines indispensables à la pratique professionnelle
- ♦ Contient des exercices pratiques où le processus d'auto-évaluation peut être réalisé pour améliorer l'apprentissage
- ♦ Système d'apprentissage interactif basé sur des algorithmes permettant de prendre des décisions sur les situations présentées
- ♦ Avec un accent particulier sur l'apprentissage pratique
- ♦ Le tout sera complété par des cours théoriques, des questions sur le cours, des forums de discussion sur des sujets controversés et un travail de réflexion individuel
- ♦ Disponibilité des contenus à partir de tout appareil fixe ou portable doté d'une connexion internet



Ce programme vous permettra de vous développer en tant que professionnel de la philosophie et en tant qu'humaniste, en élargissant considérablement votre capacité d'analyse et de compréhension philosophique"

“

Étudiez avec la plus grande université de l'ère technologique et vous ferez partie d'une entité à vocation de service, consciente des besoins actuels de la société, globalement, et de l'individu, en particulier"

Ce Certificat Avancé est conçu pour rendre les études simples, efficaces et flexibles, avec la qualité maximale d'un programme éducatif de haut niveau.

Étudiez avec la solvabilité technique et humaine de la plus grande université du monde, 100% en ligne.

TECH Université Technologique a la proposition la plus innovante, créative et différente, dans une institution dynamique avec du talent et une reconnaissance internationale. Avec un espace où vous pouvez échanger des idées, des expériences et des réflexions. en étude Vous pourrez partager l'expérience d'étude, par le biais de forums et d'autres outils de collaboration, 100% en ligne.

TECH accompagne l'étudiant à tout moment grâce à un corps enseignant impliqué et engagé. L'équipe enseignante transmet ce qu'elle réalise dans sa prestation professionnelle, en travaillant à partir d'un contexte réel, vivant et dynamique. Mais avant tout, TECH explore le côté critique de l'étudiant, sa capacité à remettre les choses en question, sa capacité à résoudre les problèmes ses compétences interpersonnelles.



02

Objectifs

Avec ce Certificat Avancé, les étudiants seront formés à travers les contenus essentiels dans l'approche de cette discipline, en apprenant à réaliser des analyses, des mémoires, des présentations, des débats ou des publications en rapport avec ce sujet, en s'appuyant sur les connaissances les plus complètes. Un Certificat Avancé avec lequel vous apprendrez tout en profitant des avantages d'une spécialisation conçue pour optimiser au maximum votre temps de travail.





“

Notre objectif est de vous offrir une nouvelle expérience d'apprentissage qui vous permettra d'atteindre vos objectifs professionnels en toute sécurité et confiance"



Objectifs généraux

- ◆ Acquérir une méthode philosophique rigoureuse, façonnée par l'ordre de la pensée et la capacité de dialogue, et, en pratiquant cette méthode
- ◆ Posséder les outils appropriés pour l'étude des sujets philosophiques
- ◆ Être fructueux dans le travail scientifique
- ◆ Structurer les différents contenus philosophiques qui se manifesteront dans la vie professionnelle quotidienne
- ◆ Développer une structure mentale et s'approprier un bagage conceptuel, qui forment un critère philosophique enraciné dans la tradition chrétienne, avec ses principes, méthodes et contenus
- ◆ Façonner l'identité spécifique de l'étudiant en tant que penseur chrétien



Le profil du professionnel humaniste a atteint les plus hauts niveaux de professionnalisme. Activez la croissance de vos compétences et ne restez pas à la traîne"





Objectifs spécifiques

Module 1. Philosophie des sciences

- ♦ Comprendre la signification de la science dans la sphère philosophique
- ♦ Faire la différence entre la science et la technologie
- ♦ Expliquer les fondements théoriques et la méthodologie de la science moderne en tant que forme spécifique de connaissance
- ♦ Expliquer l'interrelation entre les fondements théoriques et la méthodologie de la science et de la technologie modernes
- ♦ Expliquer l'influence des fondements théoriques et de la méthodologie de la science moderne sur l'histoire de l'humanité

Module 2. Philosophie du langage

- ♦ Analyser le phénomène du langage humain et ses composantes
- ♦ Comprendre le langage comme objet d'étude en philosophie
- ♦ Faire la différence entre le signe, le signifié et le signifiant
- ♦ Exposer systématiquement les principaux problèmes épistémologiques sur le sujet du langage humain soulevés par les recherches menées au 20ème siècle

Module 3. Séminaire sur les problèmes de bioéthique

- ♦ Analyser le concept et les généralités de la bioéthique en tant que discipline avec une approche interdisciplinaire
- ♦ Expliquer les principaux courants et principes bioéthiques
- ♦ Se familiariser avec certaines méthodologies de délibération pour traiter les problèmes de bioéthique
- ♦ Identifier les dilemmes bioéthiques dans des cas spécifiques
- ♦ Réfléchir à la pertinence de la bioéthique dans la vie quotidienne et dans le travail professionnel actuel et futur

Module 4. Synthèse philosophique

- ♦ Expliquer de manière synthétique et articulée les principaux thèmes de la métaphysique, de la philosophie de la nature, de l'anthropologie philosophique, de la philosophie de la connaissance, de l'éthique et de la théologie philosophique, et un travail monographique de recherche philosophique

03

Structure et contenu

Ce développement spécialisé complet conduira l'étudiant à l'acquisition des connaissances les plus complètes dans ce domaine, le rapprochant ainsi de l'excellence dans le domaine humaniste. Le programme d'études a été conçu en tenant compte des critères de fort impact éducatif de ce Certificat Avancé, et des nouvelles approches pédagogiques qui visent à maintenir la motivation et l'intérêt indispensables pour atteindre les objectifs d'apprentissage. Un modèle d'enseignement de haute qualité qui distingue TECH.





“

Un programme d'enseignement très complet qui vous fera découvrir le développement de ce domaine philosophique, son fonctionnement et ses routines pratiques de manière totalement flexible"

Module 1. Philosophie des sciences

- 1.1. Caractérisation et brève histoire de la science et de la technologie
 - 1.1.1. Vers une définition de la science
 - 1.1.2. Vers une définition de la technologie
 - 1.1.3. Une brève histoire des sciences, des techniques et des technologies
- 1.2. La nature de la science
 - 1.2.1. Attitudes à l'égard de la science
 - 1.2.2. Développement de la philosophie des sciences
 - 1.2.3. Principales tendances actuelles en philosophie des sciences
 - 1.2.4. La nature, la diversité et la complexité de la science
- 1.3. Méthodes scientifiques
 - 1.3.1. Méthodes formelles en sciences
 - 1.3.2. Le pragmatisme comme critère technologique
 - 1.3.3. Découverte et justification rationnelle en science
 - 1.3.4. Révolutions et changements scientifiques
- 1.4. Constructions scientifiques et technologiques
 - 1.4.1. Concepts, déclarations et théories scientifiques
 - 1.4.2. Technologie et transformation du monde
- 1.5. La valeur de la science et de la technologie
 - 1.5.1. Débats contemporains sur la vérité et l'objectivité dans les sciences
 - 1.5.2. Débats sur la science et les valeurs
 - 1.5.3. La fin de l'hégémonie scientiste: technologie et société



Module 2. Philosophie du langage

- 2.1. Introduction
 - 2.1.1. La langue comme fait humain
 - 2.1.2. L'étude philosophique du langage
- 2.2. Le signe linguistique: la sémiotique
 - 2.2.1. Théories des signes
 - 2.2.2. Signes, concepts et choses
- 2.3. Signification: sémantique
 - 2.3.1. Le problème du sens
 - 2.3.2. Le sens dans la philosophie récente du langage
 - 2.3.3. Langue et vérité
- 2.4. L'acte signifiant: la pragmatique
 - 2.4.1. Signification et utilisation de la langue
 - 2.4.2. Langage et communication
- 2.5. La théorie de l'interprétation: l'herméneutique
 - 2.5.1. Philosophie herméneutique et langage
 - 2.5.2. Comprendre et interpréter
- 2.6. Théorie du langage religieux
 - 2.6.1. La signification du discours religieux
 - 2.6.2. Pragmatique du langage religieux

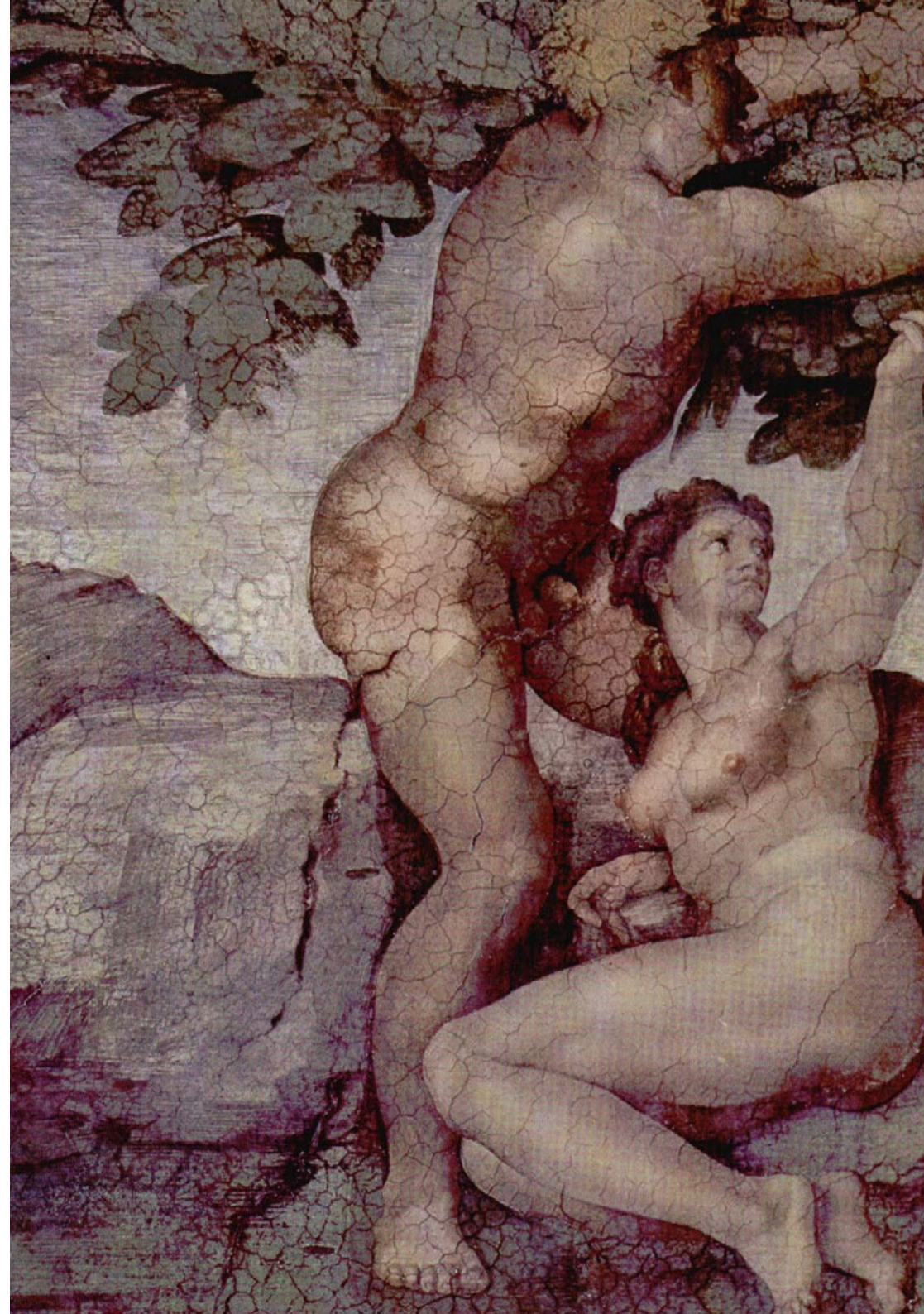
Module 3. Séminaire sur les problèmes de bioéthique

- 3.1. Qu'est-ce que la bioéthique?
 - 3.1.1. Bref historique
 - 3.1.2. Concept de bioéthique
 - 3.1.2.1. Définition, méthode et approche de la bioéthique
 - 3.1.3. Branches de la bioéthique
 - 3.1.3.1. Secteur biomédical
 - 3.1.3.2. Secteur des biotechnologies
 - 3.1.3.3. Secteur non-humain

- 3.2. Principales tendances bioéthiques et principes bioéthiques pertinents
 - 3.2.1. Tendances bioéthiques
 - 3.2.1.1. Principlisme
 - 3.2.1.1.1. Principes *prima facie* (Beuchamp et Childress)
 - 3.2.1.1.2. Le principlisme modéré de Diego Gracia
 - 3.2.1.2. Utilitarisme et fonctionnalisme
 - 3.2.1.3. Contractualisme
 - 3.2.1.4. L'éthique des minimales
 - 3.2.1.5. Courant libéral
 - 3.2.1.6. L'éthique des soins
 - 3.2.1.7. Éthique narrative
 - 3.2.1.8. Bioéthique casuistique
 - 3.2.1.9. Le personnalisme avec un fondement ontologique
 - 3.2.2. Principes moraux pertinents
 - 3.2.2.1. Un moindre mal
 - 3.2.2.2. Principe du double effet ou du volontariat indirect
 - 3.2.2.3. Effet de pente glissante (*Slippery Slope*)
 - 3.2.2.4. L'impératif technologique et l'éthique écologique
- 3.3. Différentes méthodologies délibératives pour aborder les problèmes de bioéthique
 - 3.3.1. Analyse de cas
 - 3.3.2. Méthodes d'analyse pour la prise de décision
 - 3.3.2.1. Une approche fondée sur des principes
 - 3.3.2.2. La méthode d'analyse de cas de Jonsen en éthique clinique
 - 3.3.2.3. La prise de décision de Diego Gracia
 - 3.3.2.4. La prise de décision de Thomasma
 - 3.3.2.5. Procédure de Galveston

Module 4. Synthèse philosophique

- 4.1. Métaphysique
 - 4.1.1. Nature de la métaphysique
 - 4.1.2. Dynamique de l'être
 - 4.1.3. Dynamisme causal
 - 4.1.4. Statique de l'être
 - 4.1.5. Propriétés transcendantales de l'être
 - 4.1.6. Classification de l'être
 - 4.1.7. Participation et analogie de l'être
- 4.2. Philosophie de la nature
 - 4.2.1. Nature du traité
 - 4.2.2. Intelligibilité de la nature
 - 4.2.3. Structure de la nature
 - 4.2.4. Origine et signification de la nature
- 4.3. Anthropologie philosophique
 - 4.3.1. Nature de l'anthropologie philosophique
 - 4.3.2. La vie humaine
 - 4.3.3. Phénoménologie du comportement humain
 - 4.3.4. La connaissance humaine
 - 4.3.5. Volonté humaine
 - 4.3.6. Affectivité humaine
 - 4.3.7. Unité et dualité de l'être humain
 - 4.3.8. L'homme en tant qu'être personnel
 - 4.3.9. Dimensions de l'être humain
 - 4.3.10. Mort humaine et transcendance
- 4.4. Philosophie de la connaissance
 - 4.4.1. Nature de la philosophie de la connaissance
 - 4.4.2. Orientations épistémologiques fondamentales
 - 4.4.3. Les connaissances en général
 - 4.4.4. Connaissance sensible
 - 4.4.5. Connaissance intellectuelle
 - 4.4.6. Fonctions, actes et sphères de la connaissance intellectuelle
 - 4.4.7. La vérité de la connaissance et son discernement





- 4.5. Éthique
 - 4.5.1. Nature de l'éthique
 - 4.5.2. Le bien humain
 - 4.5.3. Le sujet moral
 - 4.5.4. La loi morale
 - 4.5.5. La conscience morale
 - 4.5.6. Communautés d'amitié
 - 4.5.7. Questions de bioéthique
 - 4.5.8. Travail humain
 - 4.5.9. Société politique
- 4.6. Théologie philosophique
 - 4.6.1. Nature de la théologie philosophique
 - 4.6.2. Dieu comme un problème
 - 4.6.3. L'existence de Dieu
 - 4.6.4. L'essence de Dieu
 - 4.6.5. Dieu et le monde
 - 4.6.6. Dieu et l'homme
- 4.7. Vision synthétique
 - 4.7.1. Liaison thématique et argumentative des traités
 - 4.7.2. Vers une vision globale et harmonieuse de la réalité

“

Un agenda très actuel, avec les aspects les plus pertinents et essentiels organisés de manière dynamique et structurée”

04

Méthodologie

Ce programme de formation offre une manière différente d'apprendre. Notre méthodologie est développée à travers un mode d'apprentissage cyclique: ***le Relearning***.

Ce système d'enseignement est utilisé, par exemple, dans les écoles de médecine les plus prestigieuses du monde et a été considéré comme l'un des plus efficaces par des publications de premier plan telles que le ***New England Journal of Medicine***.



“

Découvrez Relearning, un système qui renonce à l'apprentissage linéaire conventionnel pour vous emmener à travers des systèmes d'enseignement cycliques: une façon d'apprendre qui s'est avérée extrêmement efficace, en particulier dans les matières qui exigent la mémorisation”

Étude de Cas pour mettre en contexte tout le contenu

Notre programme offre une méthode révolutionnaire de développement des compétences et des connaissances. Notre objectif est de renforcer les compétences dans un contexte changeant, compétitif et hautement exigeant.

“

Avec TECH, vous pouvez expérimenter une manière d'apprendre qui ébranle les fondations des universités traditionnelles du monde entier”



Vous bénéficierez d'un système d'apprentissage basé sur la répétition, avec un enseignement naturel et progressif sur l'ensemble du cursus.



L'étudiant apprendra, par des activités collaboratives et des cas réels, à résoudre des situations complexes dans des environnements commerciaux réels.

Une méthode d'apprentissage innovante et différente

Cette formation TECH est un programme d'enseignement intensif, créé de toutes pièces, qui propose les défis et les décisions les plus exigeants dans ce domaine, tant au niveau national qu'international. Grâce à cette méthodologie, l'épanouissement personnel et professionnel est stimulé, faisant ainsi un pas décisif vers la réussite. La méthode des cas, technique qui constitue la base de ce contenu, permet de suivre la réalité économique, sociale et professionnelle la plus actuelle.

“ Notre programme vous prépare à relever de nouveaux défis dans des environnements incertains et à réussir votre carrière ”

La méthode des cas est le système d'apprentissage le plus largement utilisé dans les meilleures écoles de sciences humaines du monde depuis qu'elles existent. Développée en 1912 pour que les étudiants en Droit n'apprennent pas seulement le droit sur la base d'un contenu théorique, la méthode des cas consiste à leur présenter des situations réelles complexes afin qu'ils prennent des décisions éclairées et des jugements de valeur sur la manière de les résoudre. En 1924, elle a été établie comme méthode d'enseignement standard à Harvard.

Dans une situation donnée, que doit faire un professionnel? C'est la question à laquelle nous sommes confrontés dans la méthode des cas, une méthode d'apprentissage orientée vers l'action. Tout au long du programme, les étudiants seront confrontés à de multiples cas réels. Ils devront intégrer toutes leurs connaissances, faire des recherches, argumenter et défendre leurs idées et leurs décisions.

Relearning Methodology

TECH combine efficacement la méthodologie des études de cas avec un système d'apprentissage 100% en ligne basé sur la répétition, qui associe 8 éléments didactiques différents dans chaque leçon.

Nous enrichissons l'Étude de Cas avec la meilleure méthode d'enseignement 100% en ligne: le Relearning.

En 2019, nous avons obtenu les meilleurs résultats d'apprentissage de toutes les universités en ligne du monde.

À TECH, vous apprendrez avec une méthodologie de pointe conçue pour former les managers du futur. Cette méthode, à la pointe de la pédagogie mondiale, est appelée Relearning.

Notre université est la seule université autorisée à utiliser cette méthode qui a fait ses preuves. En 2019, nous avons réussi à améliorer les niveaux de satisfaction globale de nos étudiants (qualité de l'enseignement, qualité des supports, structure des cours, objectifs...) par rapport aux indicateurs de la meilleure université en ligne.





Dans notre programme, l'apprentissage n'est pas un processus linéaire, mais se déroule en spirale (apprendre, désapprendre, oublier et réapprendre). Par conséquent, chacun de ces éléments est combiné de manière concentrique. Cette méthodologie a permis de former plus de 650.000 diplômés universitaires avec un succès sans précédent dans des domaines aussi divers que la biochimie, la génétique, la chirurgie, le droit international, les compétences en gestion, les sciences du sport, la philosophie, le droit, l'ingénierie, le journalisme, l'histoire, les marchés financiers et les instruments. Tout cela dans un environnement très exigeant, avec un corps étudiant universitaire au profil socio-économique élevé et dont l'âge moyen est de 43,5 ans.

Le Relearning vous permettra d'apprendre avec moins d'efforts et plus de performance, en vous impliquant davantage dans votre formation, en développant un esprit critique, en défendant des arguments et en contrastant les opinions: une équation directe vers le succès.

À partir des dernières preuves scientifiques dans le domaine des neurosciences, non seulement nous savons comment organiser les informations, les idées, les images et les souvenirs, mais nous savons aussi que le lieu et le contexte dans lesquels nous avons appris quelque chose sont fondamentaux pour notre capacité à nous en souvenir et à le stocker dans l'hippocampe, pour le conserver dans notre mémoire à long terme.

De cette manière, et dans ce que l'on appelle Neurocognitive context-dependent e-learning, les différents éléments de notre programme sont reliés au contexte dans lequel le participant développe sa pratique professionnelle.

Ce programme offre le support matériel pédagogique, soigneusement préparé pour les professionnels:



Support d'étude

Tous les contenus didactiques sont créés par les spécialistes qui enseigneront le cours, spécifiquement pour le cours, afin que le développement didactique soit vraiment spécifique et concret.

Ces contenus sont ensuite appliqués au format audiovisuel, pour créer la méthode de travail TECH en ligne. Tout cela, avec les dernières techniques qui offrent des pièces de haute qualité dans chacun des matériaux qui sont mis à la disposition de l'étudiant.



Cours magistraux

Il existe des preuves scientifiques de l'utilité de l'observation par un tiers expert.

La méthode "Learning from an Expert" renforce les connaissances et la mémoire, et donne confiance dans les futures décisions difficiles.



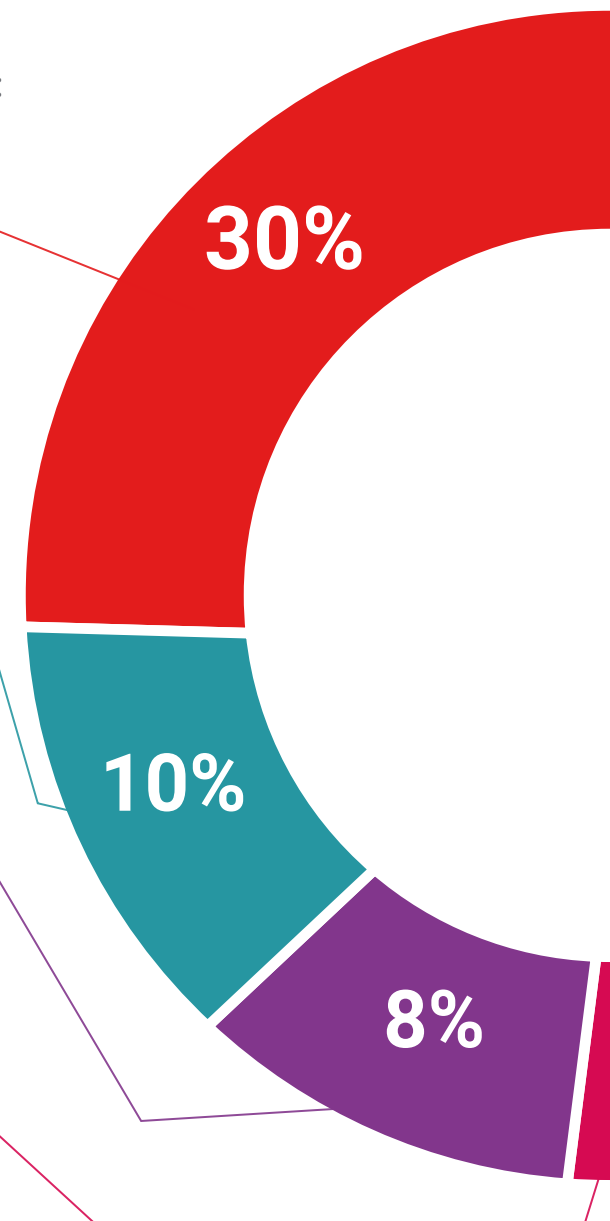
Pratiques en compétences et aptitudes

Les étudiants réaliseront des activités visant à développer des compétences et des aptitudes spécifiques dans chaque domaine. Des activités pratiques et dynamiques pour acquérir et développer les compétences et aptitudes qu'un spécialiste doit développer dans le cadre de la mondialisation dans laquelle nous vivons.



Lectures complémentaires

Articles récents, documents de consensus et directives internationales, entre autres. Dans la bibliothèque virtuelle de TECH, l'étudiant aura accès à tout ce dont il a besoin pour compléter sa formation.





Case studies

Ils réaliseront une sélection des meilleures études de cas choisies spécifiquement pour ce diplôme. Des cas présentés, analysés et tutorés par les meilleurs spécialistes de la scène internationale.



Résumés interactifs

L'équipe TECH présente les contenus de manière attrayante et dynamique dans des pilules multimédia comprenant des audios, des vidéos, des images, des diagrammes et des cartes conceptuelles afin de renforcer les connaissances. Ce système éducatif unique pour la présentation de contenu multimédia a été récompensé par Microsoft en tant que "European Success Story".



Testing & Retesting

Les connaissances de l'étudiant sont périodiquement évaluées et réévaluées tout au long du programme, par le biais d'activités et d'exercices d'évaluation et d'auto-évaluation, afin que l'étudiant puisse vérifier comment il atteint ses objectifs.



05 Diplôme

Le Certificat Avancé en Théorie des Sciences, Langage et Bioéthique vous garantit, en plus de la formation la plus rigoureuse et la plus actuelle, l'accès à un diplôme universitaire de Certificat Avancé délivré par TECH Université Technologique.





*Terminez ce programme avec succès
et recevez votre Certificat Avancé sans
avoir à vous soucier des voyages ou
des formalités administratives"*

Ce **Certificat Avancé en Théorie des Sciences, Langage et Bioéthique** contient le programme le plus complet et le plus à jour du marché.

Après avoir réussi l'évaluation, l'étudiant recevra par courrier postal* avec accusé de réception son correspondant diplôme de **Certificat Avancé** délivré par **TECH Université Technologique**.

Le diplôme délivré par **TECH Université Technologique** indiquera la note obtenue lors du Certificat Avancé, et répond aux exigences communément demandées par les bourses d'emploi, les concours et les commissions d'évaluation des carrières professionnelles.

Diplôme: **Certificat Avancé en Théorie des Sciences, Langage et Bioéthique**

N.º Heures Officielles: **500 h.**



*Si l'étudiant souhaite que son diplôme version papier possède l'Apostille de La Haye, TECH EDUCATION fera les démarches nécessaires pour son obtention moyennant un coût supplémentaire.

future

santé confiance personnes

éducation information tuteurs

garantie accréditation enseignement

institutions technologie apprentissage

communauté engagement

service personnalisé innovation

connaissance présent qualité

en ligne formation

développement institutions

classe virtuelle langues

tech université
technologique

Certificat Avancé

Théorie des Sciences,
Langage et Bioéthique

Modalité: en ligne

Durée: 6 mois

Diplôme: TECH Université Technologique

Heures de cours: 500 h.

Certificat Avancé

Théorie des Sciences,
Langage et Bioéthique

