

Certificat

Magistère de l'Église
du XXe siècle





Certificat Magistère de l'Église du XXe siècle

- » Modalité: en ligne
- » Durée: 4 semaines
- » Qualification: TECH Université Technologique
- » Intensité: 16h/semaine
- » Horaire: à votre rythme
- » Examens: en ligne

Accès au site web: www.techtitute.com/fr/sciences-humaines/cours/magistere-eglise-xxe-siecle

Sommaire

01

Présentation

page 4

02

Objectifs

page 8

03

Structure et contenu

page 12

04

Méthodologie

page 16

05

Diplôme

page 24

01

Présentation

Les grands maîtres de l'Eglise au 20ème siècle, leurs lignes de pensée et leur enseignement sont le principal sujet d'étude de ce programme. Un développement large et complet des postulats de Pie X, Benoît XV, Pie XI et l'impact important qu'ils ont eu sur la société ecclésiastique et chrétienne de leur temps et son évolution ultérieure. Un programme créé pour offrir aux professionnels des sciences religieuses un condensé de connaissances de haute qualité.



“

Les grandes lignes de l'enseignement de l'Eglise au 20ème siècle, leur genèse, leur évolution et leur impact développés dans un programme de haute qualité"

Dans ce programme, les étudiants seront capables de reconnaître les principaux jalons historiques du Magistère social de l'Église, d'identifier les principales lignes de son enseignement au 20^{ème} siècle, d'esquisser la place du Magistère de l'Église dans la mission plus large confiée par Dieu à l'Église.

Un condensé de connaissances qui vous permettra d'acquérir la notion de Magistère de l'Église et de comprendre la nature de la réflexion qu'il propose sur les questions temporelles ou sociales, de connaître les différents niveaux logiques de connaissance générés par le Magistère de l'Église et d'en identifier les principes les plus importants.

Ce programme a été mis en place pour permettre aux élèves d'acquérir les connaissances nécessaires dans ce domaine, de manière intensive et efficace. Une occasion d'améliorer votre formation, avec la commodité de la méthode en ligne la plus efficace sur le marché de l'enseignement. TECH offre la possibilité d'intégrer les connaissances dans ce domaine à votre formation universitaire. Mais avec ce programme, vous accéderez également à une méthode de travail dans laquelle la méthode scientifique est intégrée à la pensée religieuse, en faveur d'une analyse globale de toutes ses implications et de tous ses développements.

Si vous voulez vous améliorer, réaliser un changement positif au niveau professionnel, interagir avec les meilleurs à travers un univers en ligne intéressant et appartenir à la nouvelle génération de futurs théologiens, capables de développer leur travail n'importe où dans le monde, ce programme pourrait être la voie qu'il vous faut.

Ce **Certificat en Magistère de l'Église du XX^e siècle** contient le programme académique le plus complet et le plus actuel du marché. Les principales caractéristiques sont les suivantes:

- ♦ Le développement de cas pratiques, d'application de la partie théorique, au moyen de cas réels
- ♦ Les contenus graphiques, schématiques et éminemment pratiques avec lesquels il est conçu
- ♦ La grande variété d'exercices pratiques où le processus d'auto-évaluation peut être réalisé pour améliorer l'apprentissage
- ♦ Son système d'apprentissage interactif, basé sur des algorithmes, qui permet de prendre des décisions sur les situations présentées
- ♦ Un accent intensif sur l'apprentissage pratique
- ♦ Des cours théoriques de grande qualité, avec des questions au programme, des forums de discussion sur des sujets controversés et un travail de réflexion individuel
- ♦ Disponibilité des contenus à partir de tout appareil fixe ou portable doté d'une connexion internet



Améliorez vos compétences et vous améliorerez votre avenir professionnel. C'est toujours le meilleur moment"

“

Un programme hautement spécialisé conçu pour vous permettre de développer une vision critique solide et informée de la présence magistrale de l'Église au XXe siècle"

Chez TECH, nous vous offrons la proposition la plus innovante, la plus créative et la plus différente pour votre processus de croissance professionnelle, dans une institution dynamique avec du talent et une reconnaissance internationale. En outre, nous vous facilitons la tâche pour combiner votre formation avec votre activité professionnelle et familiale. Vous pourrez combiner vos études avec un emploi à temps plein, en adaptant le processus de formation à vos obligations et en vous permettant de terminer le programme avec succès sans avoir à renoncer au reste.

Avec un espace d'échange d'idées et de réflexions. Vous pourrez partager votre expérience d'étude, par le biais de forums et d'autres outils collaboratifs, 100% en ligne.

Nous vous accompagnons à tout moment, grâce à une équipe pédagogique impliquée et engagée. Notre équipe enseignante transmet ce qu'elle réalise dans son activité professionnelle, en travaillant à partir d'un contexte réel, vivant et dynamique.

Mais surtout, nous explorons votre esprit critique, votre capacité de remise en question, votre aptitude à résoudre des problèmes et vos compétences interpersonnelles.

La plus grande université de l'ère technologique est au service des besoins actuels de la société, globalement, et de l'individu, en particulier, avec un esprit de transformation et une vocation pour le changement social.

L'université la plus développée technologiquement dans le domaine de l'apprentissage en ligne vous offre la solvabilité technique et humaine de la plus grande université 100% en ligne du monde.

02

Objectifs

L'objectif principal de notre programme d'enseignement est de fournir aux étudiants une vision complète et fiable de l'activité magistérielle de l'Église au XXe siècle grâce à ce programme hautement spécialisé : Une discipline essentielle pour le théologien professionnel. C'est pour cette raison que nous avons développé notre programme éducatif, en le centrant sur des objectifs concrets, mesurables et utiles qui vous permettront de grandir dans votre profession et aussi dans votre vie. Créer des professionnels utiles pour une société meilleure.



HOLY

BIBLE

“

Chez TECH, vous TECH Université Technologique apprendrez à améliorer vos compétences, à accroître votre capacité critique et à penser de manière humaniste. Avec la sécurité que seule la meilleure base éducative peut apporter aux professionnels”



Objectifs généraux

- ♦ Fournir le contexte, les idées et les perspectives nécessaires pour permettre aux étudiants de comprendre le caractère de la théologie
- ♦ Exposer la configuration historique et épistémologique de la théologie en tant que science
- ♦ Justifier le recours de la théologie à ses sources
- ♦ Démontrer les compétences de base pour accéder aux instruments d'étude de la théologie
- ♦ Présenter un aperçu des différentes branches de l'étude de la théologie
- ♦ Définir la théologie fondamentale comme une partie spécialisée de la théologie qui cherche à comprendre le mystère de Dieu dans sa totalité
- ♦ Expliquer les principes théologiques formels impliqués dans la lecture théologique de l'Écriture : canonicité, inspiration et inerrance
- ♦ Exposer les principaux éléments historiques et géographiques qui servent d'aide à l'étude de la Bible
- ♦ Proposer les principes herméneutiques pour une compréhension correcte de la Bible
- ♦ Identifier les lieux et les événements mentionnés dans les Saintes Écritures
- ♦ Examiner les différentes versions de la Bible





Objectifs spécifiques

- ♦ Reconnaître les principaux jalons historiques du Magistère social de l'Église, en identifiant les grandes lignes de son enseignement au XVIe siècle
- ♦ Définir la place du Magistère de l'Église dans la mission plus large confiée par Dieu à l'Église
- ♦ Acquérir la notion de Magistère de l'Église et comprendre quel caractère il revêt la réflexion qu'il offre sur les questions temporelles ou d'ordre social
- ♦ Connaître les différents niveaux logiques de connaissances générées par le Magistère de l'Église et identifier les principes les plus importants

“

Le Certificat en Magistère de l'Église du XXe Siècle a besoin, plus que jamais, de l'aval d'un savoir solide et actualisé, qui lui permette de confronter son expérience au monde réel, avec des garanties de succès”

04

Structure et contenu

Notre programme est conçu pour ceux qui veulent accroître leurs compétences professionnelles en sciences religieuses ou approfondir leur côté humaniste. Créé avec un contenu de haute qualité, il vous prépare à atteindre les plus hauts niveaux dans votre profession. Son programme éducatif a été développé de manière exhaustive afin d'atteindre les compétences les plus complètes dans chacun de ses domaines. Avec le personnel enseignant le plus qualifié, au niveau théologique et pédagogique, qui mettra en œuvre la meilleure méthodologie éducative. Parce qu'apprendre des meilleurs est la façon la plus simple d'être le meilleur.



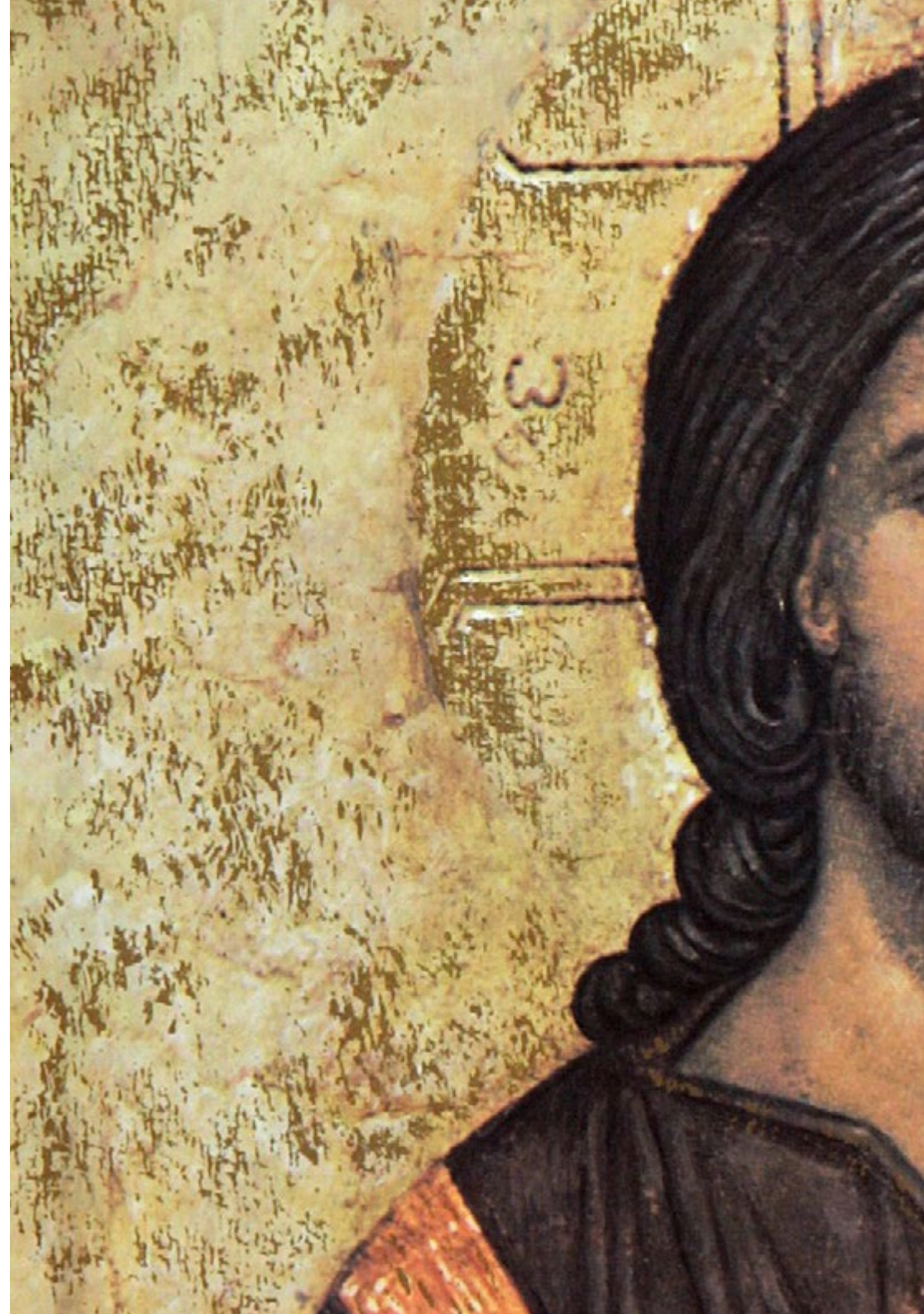


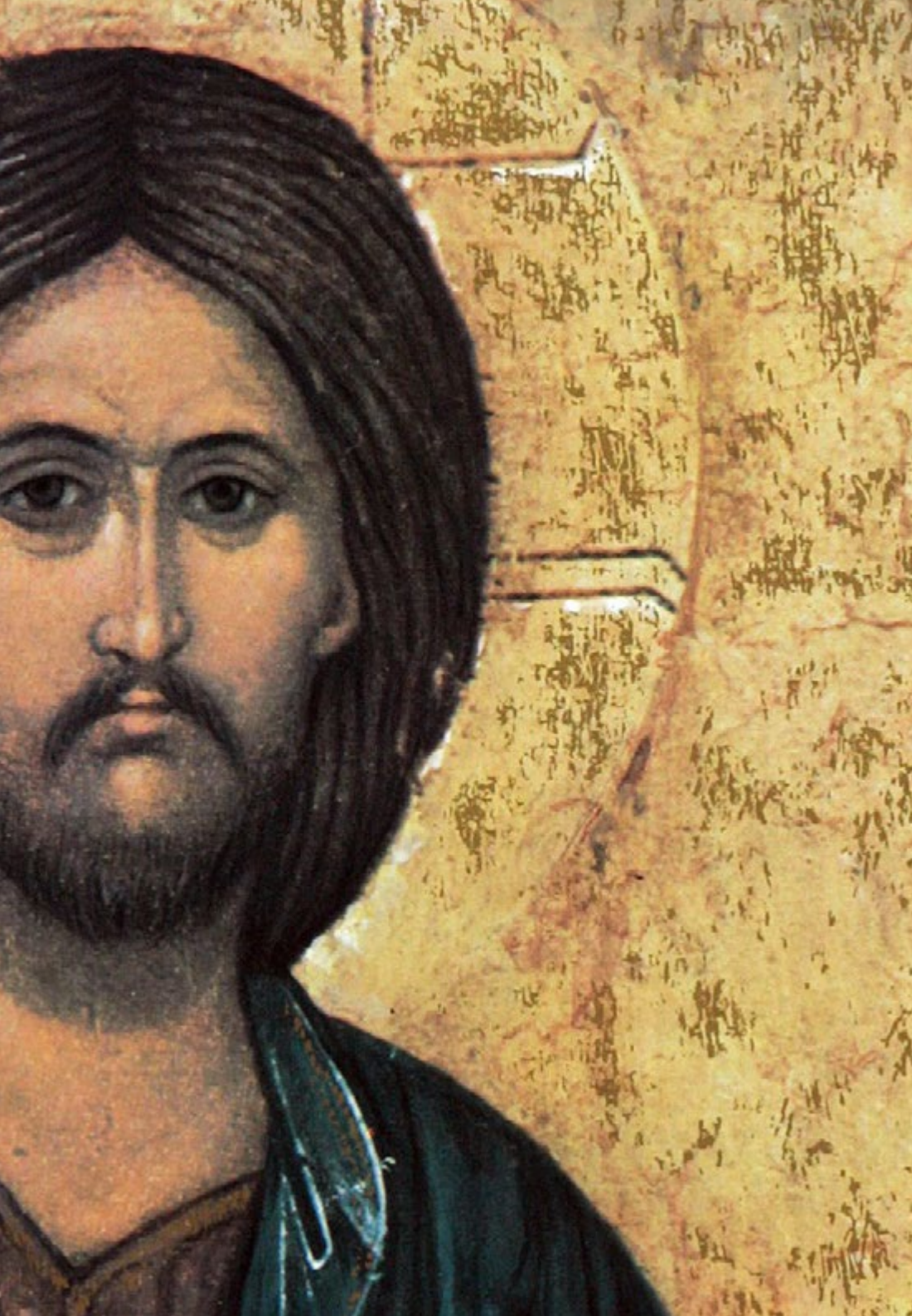
“

Adaptable, flexible et polyvalent : notre plan d'études est conçu pour que vous soyez le seul à décider quand, comment et combien de temps et d'efforts vous pouvez consacrer à votre formation. Sans perdre l'efficacité pédagogique”

Module 1 Magistère de l'Église du XXe siècle

- 1.1. Sur le B.V.M. comme médiateur des grâces
- 1.2. Sur les "citations implicites" dans l'Écriture Sainte
- 1.3. Sur le caractère historique de l'Écriture Sainte
- 1.4. De la "Parousie" ou la seconde venue de Notre Seigneur Jésus-Christ dans les épîtres de l'apôtre Paul
- 1.5. Des schismatiques mourants et morts
- 1.6. Du spiritisme
- 1.7. De la relation entre l'Église et l'État
- 1.8. De la loi et de la manière de suivre la doctrine de saint Thomas d'Aquin
- 1.9. Sur la reviviscence des mérites et des dons
- 1.10. Sur le droit naturel
- 1.11. Du droit des gens
- 1.12. Des membres de l'Église





“

Un programme complet, plein d'intérêt pour le professionnel de cette branche qui vous poussera vers l'excellence dans votre profession"

05

Méthodologie

Ce programme de formation offre une manière différente d'apprendre. Notre méthodologie est développée à travers un mode d'apprentissage cyclique: ***le Relearning***.

Ce système d'enseignement est utilisé, par exemple, dans les écoles de médecine les plus prestigieuses du monde et a été considéré comme l'un des plus efficaces par des publications de premier plan telles que le ***New England Journal of Medicine***.



“

Découvrez Relearning, un système qui renonce à l'apprentissage linéaire conventionnel pour vous emmener à travers des systèmes d'enseignement cycliques: une façon d'apprendre qui s'est avérée extrêmement efficace, en particulier dans les matières qui exigent la mémorisation”

Étude de Cas pour mettre en contexte tout le contenu

Notre programme offre une méthode révolutionnaire de développement des compétences et des connaissances. Notre objectif est de renforcer les compétences dans un contexte changeant, compétitif et hautement exigeant.

“

Avec TECH, vous pouvez expérimenter une manière d'apprendre qui ébranle les fondations des universités traditionnelles du monde entier”



Vous bénéficierez d'un système d'apprentissage basé sur la répétition, avec un enseignement naturel et progressif sur l'ensemble du cursus.



L'étudiant apprendra, par des activités collaboratives et des cas réels, à résoudre des situations complexes dans des environnements commerciaux réels.

Une méthode d'apprentissage innovante et différente

Cette formation TECH est un programme d'enseignement intensif, créé de toutes pièces, qui propose les défis et les décisions les plus exigeants dans ce domaine, tant au niveau national qu'international. Grâce à cette méthodologie, l'épanouissement personnel et professionnel est stimulé, faisant ainsi un pas décisif vers la réussite. La méthode des cas, technique qui constitue la base de ce contenu, permet de suivre la réalité économique, sociale et professionnelle la plus actuelle.

“ Notre programme vous prépare à relever de nouveaux défis dans des environnements incertains et à réussir votre carrière ”

La méthode des cas est le système d'apprentissage le plus largement utilisé dans les meilleures écoles de sciences humaines du monde depuis qu'elles existent. Développée en 1912 pour que les étudiants en Droit n'apprennent pas seulement le droit sur la base d'un contenu théorique, la méthode des cas consiste à leur présenter des situations réelles complexes afin qu'ils prennent des décisions éclairées et des jugements de valeur sur la manière de les résoudre. En 1924, elle a été établie comme méthode d'enseignement standard à Harvard.

Dans une situation donnée, que doit faire un professionnel? C'est la question à laquelle nous sommes confrontés dans la méthode des cas, une méthode d'apprentissage orientée vers l'action. Tout au long du programme, les étudiants seront confrontés à de multiples cas réels. Ils devront intégrer toutes leurs connaissances, faire des recherches, argumenter et défendre leurs idées et leurs décisions.

Relearning Methodology

TECH combine efficacement la méthodologie des études de cas avec un système d'apprentissage 100% en ligne basé sur la répétition, qui associe 8 éléments didactiques différents dans chaque leçon.

Nous enrichissons l'Étude de Cas avec la meilleure méthode d'enseignement 100% en ligne: le Relearning.

En 2019, nous avons obtenu les meilleurs résultats d'apprentissage de toutes les universités en ligne du monde.

À TECH, vous apprendrez avec une méthodologie de pointe conçue pour former les managers du futur. Cette méthode, à la pointe de la pédagogie mondiale, est appelée Relearning.

Notre université est la seule université autorisée à utiliser cette méthode qui a fait ses preuves. En 2019, nous avons réussi à améliorer les niveaux de satisfaction globale de nos étudiants (qualité de l'enseignement, qualité des supports, structure des cours, objectifs...) par rapport aux indicateurs de la meilleure université en ligne.





Dans notre programme, l'apprentissage n'est pas un processus linéaire, mais se déroule en spirale (apprendre, désapprendre, oublier et réapprendre). Par conséquent, chacun de ces éléments est combiné de manière concentrique. Cette méthodologie a permis de former plus de 650.000 diplômés universitaires avec un succès sans précédent dans des domaines aussi divers que la biochimie, la génétique, la chirurgie, le droit international, les compétences en gestion, les sciences du sport, la philosophie, le droit, l'ingénierie, le journalisme, l'histoire, les marchés financiers et les instruments. Tout cela dans un environnement très exigeant, avec un corps étudiant universitaire au profil socio-économique élevé et dont l'âge moyen est de 43,5 ans.

Le Relearning vous permettra d'apprendre avec moins d'efforts et plus de performance, en vous impliquant davantage dans votre formation, en développant un esprit critique, en défendant des arguments et en contrastant les opinions: une équation directe vers le succès.

À partir des dernières preuves scientifiques dans le domaine des neurosciences, non seulement nous savons comment organiser les informations, les idées, les images et les souvenirs, mais nous savons aussi que le lieu et le contexte dans lesquels nous avons appris quelque chose sont fondamentaux pour notre capacité à nous en souvenir et à le stocker dans l'hippocampe, pour le conserver dans notre mémoire à long terme.

De cette manière, et dans ce que l'on appelle Neurocognitive context-dependent e-learning, les différents éléments de notre programme sont reliés au contexte dans lequel le participant développe sa pratique professionnelle.

Ce programme offre le support matériel pédagogique, soigneusement préparé pour les professionnels:



Support d'étude

Tous les contenus didactiques sont créés par les spécialistes qui enseigneront le cours, spécifiquement pour le cours, afin que le développement didactique soit vraiment spécifique et concret.

Ces contenus sont ensuite appliqués au format audiovisuel, pour créer la méthode de travail TECH en ligne. Tout cela, avec les dernières techniques qui offrent des pièces de haute qualité dans chacun des matériaux qui sont mis à la disposition de l'étudiant.



Cours magistraux

Il existe des preuves scientifiques de l'utilité de l'observation par un tiers expert.

La méthode "Learning from an Expert" renforce les connaissances et la mémoire, et donne confiance dans les futures décisions difficiles.



Pratiques en compétences et aptitudes

Les étudiants réaliseront des activités visant à développer des compétences et des aptitudes spécifiques dans chaque domaine. Des activités pratiques et dynamiques pour acquérir et développer les compétences et aptitudes qu'un spécialiste doit développer dans le cadre de la mondialisation dans laquelle nous vivons.



Lectures complémentaires

Articles récents, documents de consensus et directives internationales, entre autres. Dans la bibliothèque virtuelle de TECH, l'étudiant aura accès à tout ce dont il a besoin pour compléter sa formation.





Case studies

Ils réaliseront une sélection des meilleures études de cas choisies spécifiquement pour ce diplôme. Des cas présentés, analysés et tutorés par les meilleurs spécialistes de la scène internationale.



Résumés interactifs

L'équipe TECH présente les contenus de manière attrayante et dynamique dans des pilules multimédia comprenant des audios, des vidéos, des images, des diagrammes et des cartes conceptuelles afin de renforcer les connaissances.

Ce système éducatif unique pour la présentation de contenu multimédia a été récompensé par Microsoft en tant que "European Success Story".



Testing & Retesting

Les connaissances de l'étudiant sont périodiquement évaluées et réévaluées tout au long du programme, par le biais d'activités et d'exercices d'évaluation et d'auto-évaluation, afin que l'étudiant puisse vérifier comment il atteint ses objectifs.



06 Diplôme

Le Certificat en Magistère de l'Église du XXe siècle vous garantit, en plus de la formation la plus rigoureuse et la plus actuelle, l'accès à un diplôme universitaire de Certificat délivré par TECH Université Technologique.



“

*Terminez ce programme avec succès
et obtenez votre diplôme universitaire
sans avoir à vous déplacer ou à
remplir des formalités administratives”*

Ce **Certificat en Magistère de l'Église du XXe siècle** contient le programme le plus complet et le plus à jour du marché.

Après avoir réussi l'évaluation, l'étudiant recevra par courrier postal* avec accusé de réception son correspondant diplôme de Certificat délivré par **TECH Université Technologique**.

Le diplôme délivré par **TECH Université Technologique** indiquera la note obtenue lors du Certificat, et répond aux exigences communément demandées par les bourses d'emploi, les concours et les commissions d'évaluation des carrières professionnelles.

Diplôme : **Certificat en Magistère de l'Église du XXe siècle**

Heures Officielles : **100 h.**



*Si l'étudiant souhaite que son diplôme version papier possède l'Apostille de La Haye, TECH EDUCATION fera les démarches nécessaires pour son obtention moyennant un coût supplémentaire.



Certificat
Magistère de l'Église
du XXe siècle

- » Modalité: en ligne
- » Durée: 4 semaines
- » Qualification: TECH Université Technologique
- » Intensité: 16h/semaine
- » Horaire: à votre rythme
- » Examens: en ligne

Certificat

Magistère de l'Église
du XXe siècle

