

Certificat

Histoire de l'Église
Médiévale



Certificat Histoire de l'Église Médiévale

- » Modalité: en ligne
- » Durée: 6 semaines
- » Qualification: TECH Université Technologique
- » Intensité: 16h/semaine
- » Horaire: à votre rythme
- » Examens: en ligne

Accès au site web: www.techtitute.com/fr/sciences-humaines/cours/histoire-eglise-medievale

Sommaire

01

Présentation

page 4

02

Objectifs

page 8

03

Structure et contenu

page 12

04

Méthodologie

page 16

05

Diplôme

page 24

01

Présentation

L'histoire de l'Église est étroitement liée à l'histoire de l'humanité. Une connaissance approfondie de son évolution au Moyen Âge, avec l'émergence de nouveaux systèmes philosophiques et les changements politiques, constitue l'axe central de cette formation. Un apprentissage qui aura un impact considérable non seulement sur les développements spirituels, mais aussi sur les développements politiques, artistiques et sociaux. Une connaissance approfondie de ces transformations, et des processus qui les ont accompagnées, vous dotera de connaissances spécifiques et de compétences analytiques en histoire de l'Église Médiévale.



“

Une compréhension fondée de l'évolution transcendante que l'Église catholique a connue pendant la période médiévale, l'une des plus intenses de son histoire, dans une étude à fort impact capacitaire"

L'étudiant sera capable de distinguer, de comprendre et de pouvoir expliquer les grandes périodes chronologiques en lesquelles se divise l'histoire de l'église, la raison de cette division et sa chronologie, connaître les principaux événements qui ont influencé la transformation du monde chrétien européen.

De même, ils seront capables de connaître, de comprendre, d'utiliser et d'expliquer le langage de l'histoire de l'Église, ainsi que le langage spécifique de cette période, d'identifier les caractéristiques structurelles déterminantes de l'Église au Moyen Âge, en expliquant l'évolution chronologique de ces caractéristiques, et d'expliquer le comportement actuel de l'Église aujourd'hui comme le résultat d'un processus historique, en mettant ce comportement en relation avec des événements, des phénomènes, des problèmes et des comportements du passé.

Le marché du travail exige des professionnels de plus en plus compétents. Des personnes formées et instruites, capables de relever les défis que le travail et les relations sociales qui l'entourent posent au quotidien.

Acquérir cette formation est une étape essentielle de ce processus. Mais c'est aussi une étape importante de la croissance personnelle qui ouvrira des voies de développement et d'épanouissement.

Ce Certificat a été créé pour permettre aux étudiants d'acquérir les connaissances nécessaires dans ce domaine, de manière intensive et efficace. Une occasion d'améliorer votre formation, avec la commodité de la méthode en ligne la plus efficace sur le marché de l'enseignement. TECH vous offre la possibilité d'intégrer les connaissances dans ce domaine à votre apprentissage académique. Mais, en outre, avec cette étude, vous accéderez à une méthode de travail dans laquelle la méthode scientifique est intégrée à la pensée religieuse, en faveur d'une analyse globale de toutes ses implications et développements.

Si vous souhaitez vous améliorer, réaliser un changement positif au niveau professionnel, interagir avec les meilleurs dans un univers en ligne intéressant et appartenir à la nouvelle génération de futurs théologiens, capables de développer leur travail partout dans le monde, cette voie pourrait être la vôtre.

Ce **Certificat en Histoire de l'Église Médiévale** contient le programme académique le plus complet et le plus actuel du marché. Les principales caractéristiques sont les suivantes:

- ♦ Le développement de cas pratiques, d'application de la partie théorique au moyen de cas réels
- ♦ Les contenus graphiques, schématiques et éminemment pratiques avec lesquels ils ont été conçus
- ♦ La grande variété d'exercices pratiques où le processus d'auto-évaluation peut être réalisé pour améliorer l'apprentissage
- ♦ Son système d'apprentissage interactif, basé sur des algorithmes, pour prendre des décisions sur les situations présentées
- ♦ Une concentration intensive sur l'apprentissage pratique
- ♦ Des cours théoriques de grande qualité, avec des questions au cours, des forums de discussion sur des sujets controversés et un travail de réflexion individuel
- ♦ Disponibilité des contenus à partir de tout appareil fixe ou portable doté d'une connexion internet



Améliorez vos compétences et vous améliorerez votre avenir professionnel. Maintenant, c'est toujours le meilleur moment"

“

Les principaux jalons et développements de l'Église au cours de la période médiévale turbulente, développés au cours d'un parcours de haute intensité"

TECH Université Technologique fait la proposition la plus innovante, créative et différente pour le processus de croissance professionnelle, dans une institution dynamique avec du talent et une reconnaissance internationale. En outre, TECH offre toutes les ressources nécessaires pour que les étudiants puissent combiner leur formation avec leur activité professionnelle et familiale. Ainsi, ils pourront combiner leurs études avec un emploi à temps plein, en adaptant le processus de préparation à leurs obligations et en menant à bien le programme, sans devoir renoncer au reste.

Avec un espace d'échange d'idées et de réflexions, les étudiants pourront partager leur expérience d'étude par le biais de forums et d'autres outils collaboratifs, 100% en ligne.

Les étudiants seront accompagnés à tout moment grâce à un corps professoral impliqué et engagé. Cette équipe pédagogique transmet ce qu'elle réalise dans sa prestation professionnelle, en travaillant à partir d'un contexte réel, vivant et dynamique.

Mais surtout, le côté critique, la capacité à remettre les choses en question, les aptitudes à résoudre les problèmes et les compétences interpersonnelles sont explorés.

La plus grande Université de l'ère technologique est au service des besoins actuels de la société, au niveau mondial, et de l'individu, en particulier, avec un esprit transformateur et une vocation pour le changement social.

L'université la plus développée technologiquement dans le domaine de l'e-learning, vous offre la solvabilité technique et humaine de la plus grande université 100% en ligne, du monde.



02 Objectifs

L'objectif principal de ce programme éducatif est de fournir aux étudiants une vision complète et fiable de l'évolution et des changements qui ont eu lieu dans l'église au cours du Moyen Âge, avec ce Certificat hautement spécialisé: Une discipline essentielle pour le théologien professionnel. C'est pourquoi un programme a été élaboré, axé sur des objectifs concrets, mesurables et utiles qui vous permettront de vous épanouir dans votre profession mais aussi dans votre vie. Former des professionnels utiles, pour une société meilleure.



“

À TECH Université Technologique, vous apprendrez à améliorer vos compétences, à accroître votre capacité critique et à penser de manière humaniste. Avec la sécurité que seule la meilleure base éducative peut apporter au professionnel”



Objectif général

- ◆ Fournir une vision complète et solvable de l'évolution et des changements qui ont eu lieu dans l'église au cours du Moyen Âge



Le Certificat en Histoire de l'Église Médiévale a besoin, plus que jamais, de la garantie d'un savoir solide et actualisé, qui lui permettra de confronter son expérience au monde réel, avec des garanties de succès"





Objectifs spécifiques

- Distinguer, comprendre et être capable d'expliquer les grandes périodes chronologiques en lesquelles l'histoire de l'Église est divisée, la raison de cette division et sa chronologie
- Présenter les principaux événements qui ont influencé la transformation du monde chrétien européen, en confrontation avec l'émergence de nouveaux systèmes philosophiques et les changements politiques de la période médiévale
- Connaître, comprendre, utiliser et être capable d'expliquer le langage de l'histoire de l'Église, ainsi que le langage spécifique de cette période
- Identifier les caractéristiques structurelles déterminantes de l'Église au Moyen Âge, en expliquant l'évolution chronologique de ces caractéristiques
- Expliquer les comportements actuels de l'Église comme le résultat d'un processus historique, en reliant ces comportements à des événements, phénomènes, problèmes et comportements passés

03

Structure et contenu

Ce programme d'études est destiné à ceux qui veulent accroître leur compétence professionnelle en matière de sciences religieuses ou approfondir leur côté humaniste. Créé avec un contenu de haute qualité, il vous prépare à atteindre les plus hauts niveaux dans votre profession. Son programme éducatif a été élaboré de manière exhaustive afin d'obtenir les compétences les plus complètes, dans chacun de ses domaines. Avec le personnel enseignant et théologique le plus qualifié, qui mettra en œuvre la meilleure méthodologie éducative. Parce qu'apprendre des meilleurs est le moyen le plus facile d'être le meilleur.



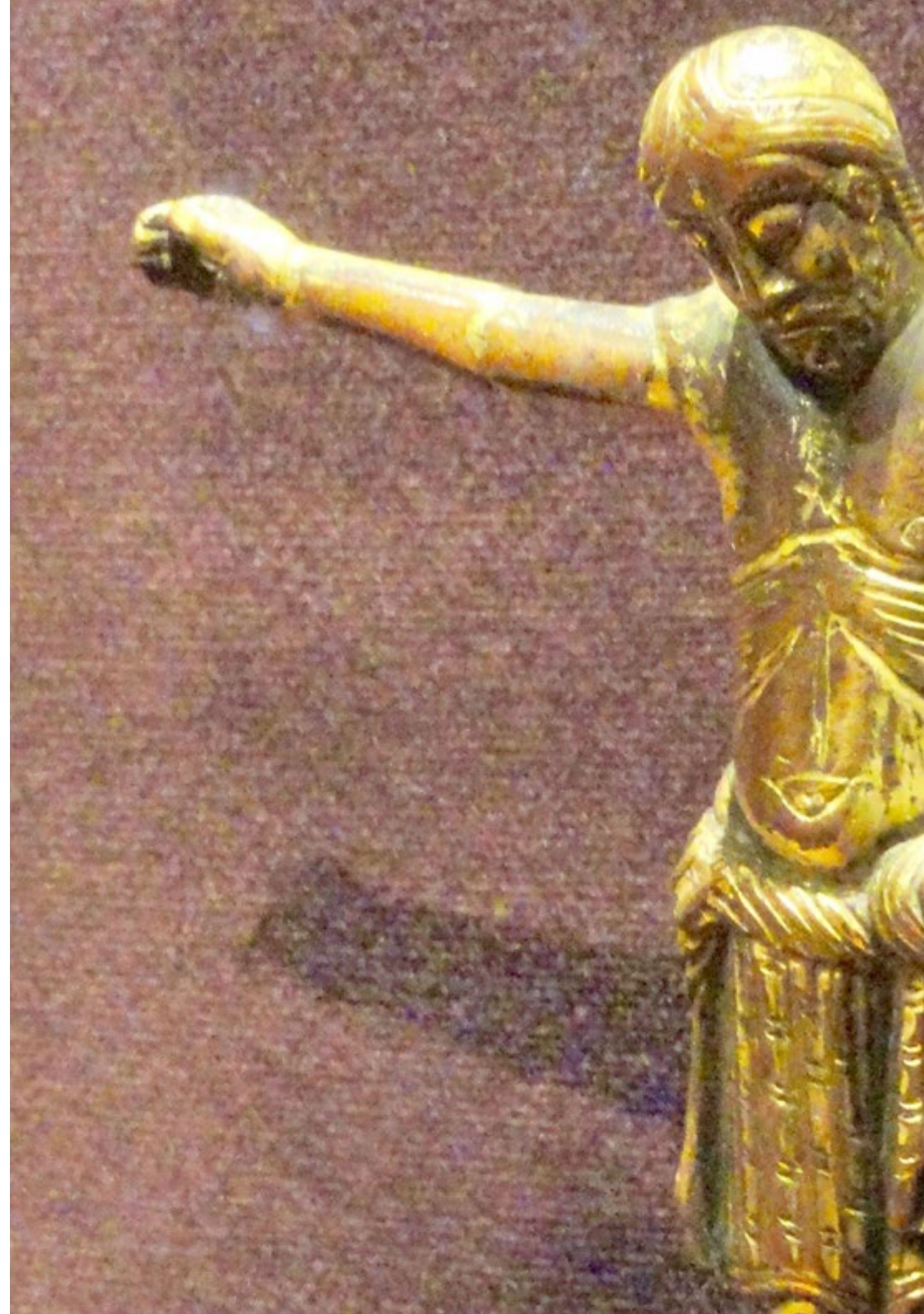


“

Apprenez avec un corps enseignant hautement qualifié au niveau scientifique et académique: des professionnels chevronnés qui travaillent avec ce sujet et font face à des défis et des situations comme celles que vous rencontrerez dans le Certificat, chaque jour. De la théorie à la pratique la plus vivante et la plus réelle"

Module 1. Histoire de l'Église Médiévale

- 1.1. Caractéristiques générales de la période médiévale
 - 1.1.1. Société et pouvoir: le concept de "chrétienté"
 - 1.1.2. L'impact social du monachisme latin: Benoît de Nursie
- 1.2. L'Église catholique et l'empire de Charlemagne
 - 1.2.1. Le fossé entre l'Est et l'Ouest
 - 1.2.2. L'organisation civile et ecclésiastique
 - 1.2.3. Les "investitures". Lutte entre la papauté et l'empire.
- 1.3. La civilisation byzantine
 - 1.3.1. Aperçu: histoire, société, vie et doctrine théologique
 - 1.3.2. La crise iconoclaste
 - 1.3.3. Schisme oriental
 - 1.3.4. L'influence de la piété byzantine sur la liturgie latine
- 1.4. Présence et importance de l'Islam
 - 1.4.1. Principales implantations arabes en Europe
 - 1.4.2. Transmission culturelle gréco-islamique
- 1.5. Les ordres religieux dans l'église
 - 1.5.1. Besoins et réponses charismatiques
 - 1.5.2. Les ordres hospitaliers et militaires
- 1.6. La pensée médiévale
 - 1.6.1. Courants théologiques
 - 1.6.2. Hérésies
 - 1.6.3. Conseils compétents



- 1.7. Vers la fin du premier millénaire
 - 1.7.1. Mouvements populaires
 - 1.7.2. Messianisme et visions apocalyptiques
 - 1.7.3. La raison d'être des pèlerinages et des croisades
 - 1.7.4. Piété populaire et mouvements mendiants
 - 1.7.5. Une société qui se diversifie
 - 1.7.6. Les nouvelles nationalités
 - 1.7.7. La réforme interne (grégorienne) de l'église et changements socio-politiques
- 1.8. Mouvement intellectuel du XIIIe siècle
 - 1.8.1. Les universités
 - 1.8.2. Synthèses théologiques
 - 1.8.3. Théories juridico-politiques (Boniface VIII-Felipe IV).

“

Une analyse complète et structurée des développements sociaux, économiques et culturels entourant l'évolution de l'Église pendant la période médiévale"

04

Méthodologie

Ce programme de formation offre une manière différente d'apprendre. Notre méthodologie est développée à travers un mode d'apprentissage cyclique: ***le Relearning***.

Ce système d'enseignement est utilisé, par exemple, dans les écoles de médecine les plus prestigieuses du monde et a été considéré comme l'un des plus efficaces par des publications de premier plan telles que le ***New England Journal of Medicine***.



“

Découvrez Relearning, un système qui renonce à l'apprentissage linéaire conventionnel pour vous emmener à travers des systèmes d'enseignement cycliques: une façon d'apprendre qui s'est avérée extrêmement efficace, en particulier dans les matières qui exigent la mémorisation”

Étude de Cas pour mettre en contexte tout le contenu

Notre programme offre une méthode révolutionnaire de développement des compétences et des connaissances. Notre objectif est de renforcer les compétences dans un contexte changeant, compétitif et hautement exigeant.

“

Avec TECH, vous pouvez expérimenter une manière d'apprendre qui ébranle les fondations des universités traditionnelles du monde entier”



Vous bénéficierez d'un système d'apprentissage basé sur la répétition, avec un enseignement naturel et progressif sur l'ensemble du cursus.



L'étudiant apprendra, par des activités collaboratives et des cas réels, à résoudre des situations complexes dans des environnements commerciaux réels.

Une méthode d'apprentissage innovante et différente

Cette formation TECH est un programme d'enseignement intensif, créé de toutes pièces, qui propose les défis et les décisions les plus exigeants dans ce domaine, tant au niveau national qu'international. Grâce à cette méthodologie, l'épanouissement personnel et professionnel est stimulé, faisant ainsi un pas décisif vers la réussite. La méthode des cas, technique qui constitue la base de ce contenu, permet de suivre la réalité économique, sociale et professionnelle la plus actuelle.

“ Notre programme vous prépare à relever de nouveaux défis dans des environnements incertains et à réussir votre carrière ”

La méthode des cas est le système d'apprentissage le plus largement utilisé dans les meilleures écoles de sciences humaines du monde depuis qu'elles existent. Développée en 1912 pour que les étudiants en Droit n'apprennent pas seulement le droit sur la base d'un contenu théorique, la méthode des cas consiste à leur présenter des situations réelles complexes afin qu'ils prennent des décisions éclairées et des jugements de valeur sur la manière de les résoudre. En 1924, elle a été établie comme méthode d'enseignement standard à Harvard.

Dans une situation donnée, que doit faire un professionnel? C'est la question à laquelle nous sommes confrontés dans la méthode des cas, une méthode d'apprentissage orientée vers l'action. Tout au long du programme, les étudiants seront confrontés à de multiples cas réels. Ils devront intégrer toutes leurs connaissances, faire des recherches, argumenter et défendre leurs idées et leurs décisions.

Relearning Methodology

TECH combine efficacement la méthodologie des études de cas avec un système d'apprentissage 100% en ligne basé sur la répétition, qui associe 8 éléments didactiques différents dans chaque leçon.

Nous enrichissons l'Étude de Cas avec la meilleure méthode d'enseignement 100% en ligne: le Relearning.

En 2019, nous avons obtenu les meilleurs résultats d'apprentissage de toutes les universités en ligne du monde.

À TECH, vous apprendrez avec une méthodologie de pointe conçue pour former les managers du futur. Cette méthode, à la pointe de la pédagogie mondiale, est appelée Relearning.

Notre université est la seule université autorisée à utiliser cette méthode qui a fait ses preuves. En 2019, nous avons réussi à améliorer les niveaux de satisfaction globale de nos étudiants (qualité de l'enseignement, qualité des supports, structure des cours, objectifs...) par rapport aux indicateurs de la meilleure université en ligne.





Dans notre programme, l'apprentissage n'est pas un processus linéaire, mais se déroule en spirale (apprendre, désapprendre, oublier et réapprendre). Par conséquent, chacun de ces éléments est combiné de manière concentrique. Cette méthodologie a permis de former plus de 650.000 diplômés universitaires avec un succès sans précédent dans des domaines aussi divers que la biochimie, la génétique, la chirurgie, le droit international, les compétences en gestion, les sciences du sport, la philosophie, le droit, l'ingénierie, le journalisme, l'histoire, les marchés financiers et les instruments. Tout cela dans un environnement très exigeant, avec un corps étudiant universitaire au profil socio-économique élevé et dont l'âge moyen est de 43,5 ans.

Le Relearning vous permettra d'apprendre avec moins d'efforts et plus de performance, en vous impliquant davantage dans votre formation, en développant un esprit critique, en défendant des arguments et en contrastant les opinions: une équation directe vers le succès.

À partir des dernières preuves scientifiques dans le domaine des neurosciences, non seulement nous savons comment organiser les informations, les idées, les images et les souvenirs, mais nous savons aussi que le lieu et le contexte dans lesquels nous avons appris quelque chose sont fondamentaux pour notre capacité à nous en souvenir et à le stocker dans l'hippocampe, pour le conserver dans notre mémoire à long terme.

De cette manière, et dans ce que l'on appelle Neurocognitive context-dependent e-learning, les différents éléments de notre programme sont reliés au contexte dans lequel le participant développe sa pratique professionnelle.

Ce programme offre le support matériel pédagogique, soigneusement préparé pour les professionnels:



Support d'étude

Tous les contenus didactiques sont créés par les spécialistes qui enseigneront le cours, spécifiquement pour le cours, afin que le développement didactique soit vraiment spécifique et concret.

Ces contenus sont ensuite appliqués au format audiovisuel, pour créer la méthode de travail TECH en ligne. Tout cela, avec les dernières techniques qui offrent des pièces de haute qualité dans chacun des matériaux qui sont mis à la disposition de l'étudiant.



Cours magistraux

Il existe des preuves scientifiques de l'utilité de l'observation par un tiers expert.

La méthode "Learning from an Expert" renforce les connaissances et la mémoire, et donne confiance dans les futures décisions difficiles.



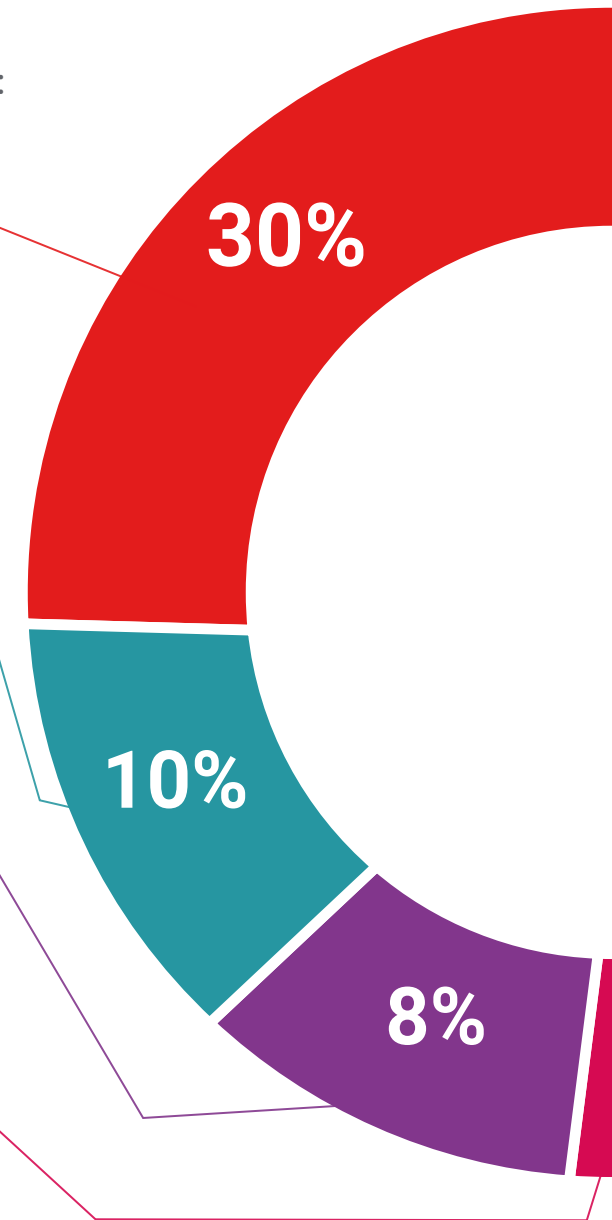
Pratiques en compétences et aptitudes

Les étudiants réaliseront des activités visant à développer des compétences et des aptitudes spécifiques dans chaque domaine. Des activités pratiques et dynamiques pour acquérir et développer les compétences et aptitudes qu'un spécialiste doit développer dans le cadre de la mondialisation dans laquelle nous vivons.



Lectures complémentaires

Articles récents, documents de consensus et directives internationales, entre autres. Dans la bibliothèque virtuelle de TECH, l'étudiant aura accès à tout ce dont il a besoin pour compléter sa formation.





Case studies

Ils réaliseront une sélection des meilleures études de cas choisies spécifiquement pour ce diplôme. Des cas présentés, analysés et tutorés par les meilleurs spécialistes de la scène internationale.



Résumés interactifs

L'équipe TECH présente les contenus de manière attrayante et dynamique dans des pilules multimédia comprenant des audios, des vidéos, des images, des diagrammes et des cartes conceptuelles afin de renforcer les connaissances.

Ce système éducatif unique pour la présentation de contenu multimédia a été récompensé par Microsoft en tant que "European Success Story".



Testing & Retesting

Les connaissances de l'étudiant sont périodiquement évaluées et réévaluées tout au long du programme, par le biais d'activités et d'exercices d'évaluation et d'auto-évaluation, afin que l'étudiant puisse vérifier comment il atteint ses objectifs.



05 Diplôme

Le Certificat en Histoire de l'Église Médiévale vous garantit, en plus de la formation la plus rigoureuse et la plus actuelle, l'accès à un diplôme universitaire de Mastère Spécialisé délivré par TECH Université Technologique.



“

Terminez ce programme avec succès et recevez votre Certificat sans avoir à vous soucier des contraintes de déplacements ou des formalités administratives”

Ce **Certificat en Histoire de l'Église Médiévale** contient le programme le plus complet et le plus à jour du marché.

Après avoir réussi l'évaluation, l'étudiant recevra par courrier postal* avec accusé de réception son correspondant diplôme de **Certificat** délivré par **TECH Université Technologique**.

Le diplôme délivré par **TECH Université Technologique** indiquera la note obtenue lors du Mastère Spécialisé, et répond aux exigences communément demandées par les bourses d'emploi, les concours et les commissions d'évaluation des carrières professionnelles.

Diplôme: **Certificat en Histoire de l'Église Médiévale**

N.° d'heures Officielles: **100 h.**



*Si l'étudiant souhaite que son diplôme version papier possède l'Apostille de La Haye, TECH EDUCATION fera les démarches nécessaires pour son obtention moyennant un coût supplémentaire.

future

santé confiance personnes

éducation information tuteurs

garantie accréditation enseignement

institutions technologie apprentissage

communauté engagement

service personnalisé innovation

connaissance présent qualité

en ligne formation

développement institutions

classe virtuelle langues

tech université
technologique

Certificat

Histoire de l'Église

Médiévale

- » Modalité: en ligne
- » Durée: 6 semaines
- » Qualification: TECH Université Technologique
- » Intensité: 16h/semaine
- » Horaire: à votre rythme
- » Examens: en ligne

Certificat

Histoire de l'Église
Médiévale

