

Certificat

Géographie Régionale du Monde





tech université
technologique

Certificat Géographie Régionale du Monde

Modalité: En ligne

Durée: 2 mois

Diplôme: TECH Université Technologique

Heures de cours: 150 h.

Accès au site web: www.techtute.com/fr/geographie-histoire/cours/geographie-regionale-monde

Sommaire

01

Présentation

page 4

02

Objectifs

page 8

03

Structure et contenu

page 12

04

Méthodologie

page 16

05

Diplôme

page 24

01

Présentation

L'étudiant pourra se spécialiser en Géographie Régionale du Monde, avec cette formation intensive élaborée par des professionnels du secteur avec une vaste expérience en la matière. Il parcourra l'Afrique, l'Amérique, l'Europe, l'Asie et l'Océanie, sa morphologie et son activité; il se mettra à jour grâce aux dernières preuves scientifiques à l'ère où les satellites et les instruments de précision technologique ont changé la façon de connaître le monde.





Le Certificat en Géographie Régionale du Monde est destiné aux personnes qui ont le souci de mieux connaître le monde qui nous entoure"

Ce Certificat en Géographie Régionale du Monde aborde les différents territoires de la géographie, tout en assurant aux étudiants une connaissance pratique de diverses techniques géospatiales.

L'environnement urbain, la durabilité ou les mouvements migratoires sont des flux de développement humain qui sont circonscrits dans les régions de manière spécifique, et qui affectent la morphologie des territoires. La géographie culturelle, sensible à ces médias, est essentielle à l'heure où les technologies numériques imprègnent toutes les sphères de notre vie et modifient considérablement notre communication et notre positionnement géographique dans le monde.

Ce programme s'adresse aux personnes désireuses d'atteindre un niveau supérieur de connaissances en géographie mondiale et européenne. Saisissez l'occasion et suivez cette formation dans un format 100% en ligne, sans devoir renoncer à vos obligations, et en facilitant votre retour à l'université. Mettez à jour vos connaissances et obtenez votre Certificat pour continuer à vous épanouir personnellement et professionnellement.

Ce **Certificat en Géographie Régionale du Monde** contient le programme académique le plus complet et le plus actuel du marché. Les principales caractéristiques sont les suivantes:

- ◆ Développement de 100 scénarios simulés présentés par des experts en Géographie
- ◆ Les contenus graphiques, schématiques et éminemment pratiques avec lesquels ils sont conçus fournissent des informations scientifiques et pratiques sur de l'histoire du monde
- ◆ Actualités sur les dernières découvertes de l'histoire de nos civilisations
- ◆ Il contient des exercices pratiques permettant d'effectuer le processus d'auto-évaluation afin d'améliorer la qualité de la vie
- ◆ Système d'apprentissage interactif fondé sur la méthode des cas et son application à la vie réelle
- ◆ Tout cela sera complété par des cours théoriques, des questions à l'expert, des forums de discussion sur des sujets controversés et un travail de réflexion individuel
- ◆ Les contenus sont disponibles à partir de tout appareil fixe ou portable doté d'une connexion internet



Il permet d'acquérir une connaissance approfondie du monde actuel d'un point de vue géographique, avec l'aide de professionnels du secteur"

“

Ce Certificat en Géographie Régionale du Monde permettra d'actualiser vos connaissances sur la géographie, de manière pratique, 100% en ligne, sans renoncer au maximum de rigueur scientifique et académique"

Elle comprend, dans son corps enseignant, des professionnels appartenant au monde entier de la Géographie et de l'histoire, qui versent dans cette formation l'expérience de leur travail, ainsi que des spécialistes reconnus appartenant à des sociétés de référence et des universités prestigieuses.

Grâce à son contenu multimédia développé avec les dernières technologies éducatives, les spécialistes bénéficieront d'un apprentissage situé et contextuel. Ainsi, ils se formeront dans un environnement simulé qui leur permettra d'apprendre en immersion et de s'entraîner dans des situations réelles.

La conception de ce programme est basée sur l'Apprentissage par les Problèmes, grâce auquel le professeur devra essayer de résoudre les différentes situations de pratique professionnelle qui se présentent tout au long du Certificat. Pour ce faire, le professionnel aura l'aide d'un système vidéo interactif innovant créé par des experts en géographie reconnus ayant une grande expérience de l'enseignement.

Utilisez les dernières technologies pédagogiques pour rattraper votre retard en Géographie Régionale du Monde sans bouger de la maison.

Connaître la réalité du monde et du comportement humain avec la plus grande rigueur académique.



02 Objectifs

Ce programme est destiné à ceux qui ont le souci de mieux connaître le monde qui nous entoure, l'orographie, la géopolitique du monde en détail ou le comportement humain dans la distribution et l'activité de la population. Vous pourrez mettre à jour vos connaissances sur les tendances en matière de développement démographique, en approfondissant les questions qui sont au premier plan dans ce domaine.





“

*Atteignez le niveau de connaissance
que vous souhaitez et domine la
géographie au niveau global”*



Objectif général

- ♦ Atteindre le niveau de connaissances nécessaire à la maîtrise de la géographie mondiale, au niveau physique et humain, dans une perspective régionale et mondiale, avec un accent particulier sur le contexte européen et espagnol, et une vision de l'organisation urbaine du territoire

“

Un coup de pouce à votre CV qui vous donnera la compétitivité des professionnels les mieux formés sur le marché du travail”





Objectifs spécifiques

Module 1. Géographie régionale du monde

- ◆ Analyser et interpréter la réalité géographique du monde actuel
- ◆ Expliquer l'importance de l'environnement physique dans la configuration et le développement d'un pays et dans la configuration d'un groupe régional
- ◆ Être en mesure de débattre des dynamiques et processus passés qui influent sur la configuration actuelle des grandes régions
- ◆ Caractériser les particularités géographiques des espaces régionaux dans lesquels peuvent être regroupés les pays sous-développés et émergents

03

Structure et contenu

La structure des contenus a été conçue par une équipe d'anthropologues, conscients de l'importance de l'actualité de la formation pour pouvoir approfondir ce domaine de connaissance, afin d'enrichir humanistiquement l'étudiant et de lui élever le niveau de connaissance en Géographie Régionale du Monde à travers les dernières technologies éducatives disponibles.





“

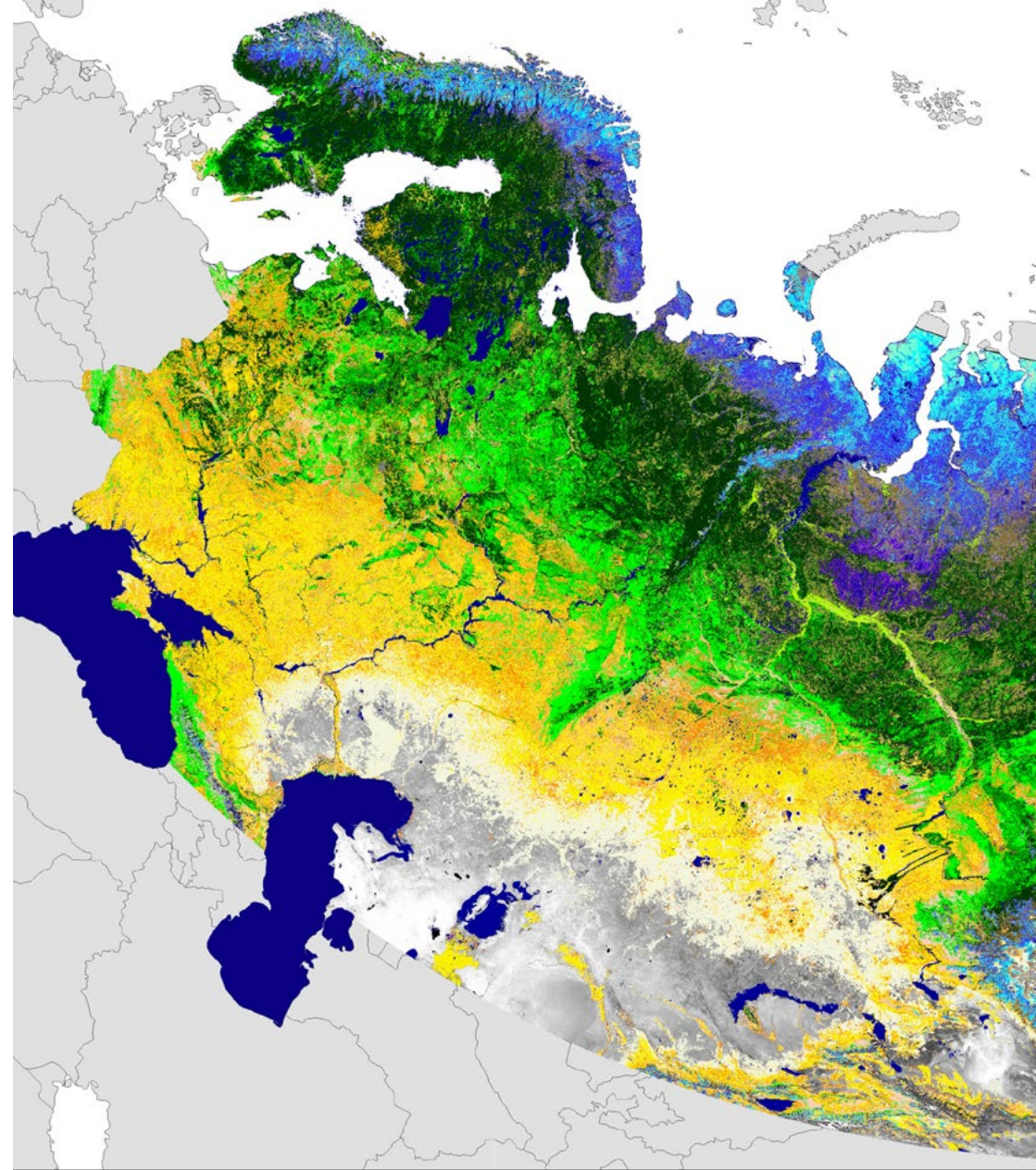
*Ce Certificat en Géographie
Régionale du Monde contient le
programme le d'apprentissage plus
complet et le plus actuel du marché”*

Module 1. Géographie Régionale du Monde

- 1.1. L'évolution de l'espace géographique
 - 1.1.1. La conception de l'espace géographique
 - 1.1.2. Typologie des espaces
 - 1.1.3. La complexité et la diversité d'un espace terrestre en constante évolution
- 1.2. Caractères structurels du développement
 - 1.2.1. Les pays en développement
 - 1.2.2. Caractéristiques des pays en développement
- 1.3. Amérique du Nord
 - 1.3.1. La réalité politico-territoriale
 - 1.3.2. La réalité économique
- 1.4. Les pays sous-développés
 - 1.4.1. Concept de sous-développement
 - 1.4.2. Caractéristiques des pays sous-développés
- 1.5. La Russie et la constellation des pays de la communauté des États indépendants
 - 1.5.1. Le rôle de la CEI
 - 1.5.2. Organisation de la CEI



Une expérience de formation unique, clé et décisive pour stimuler votre développement professionnel



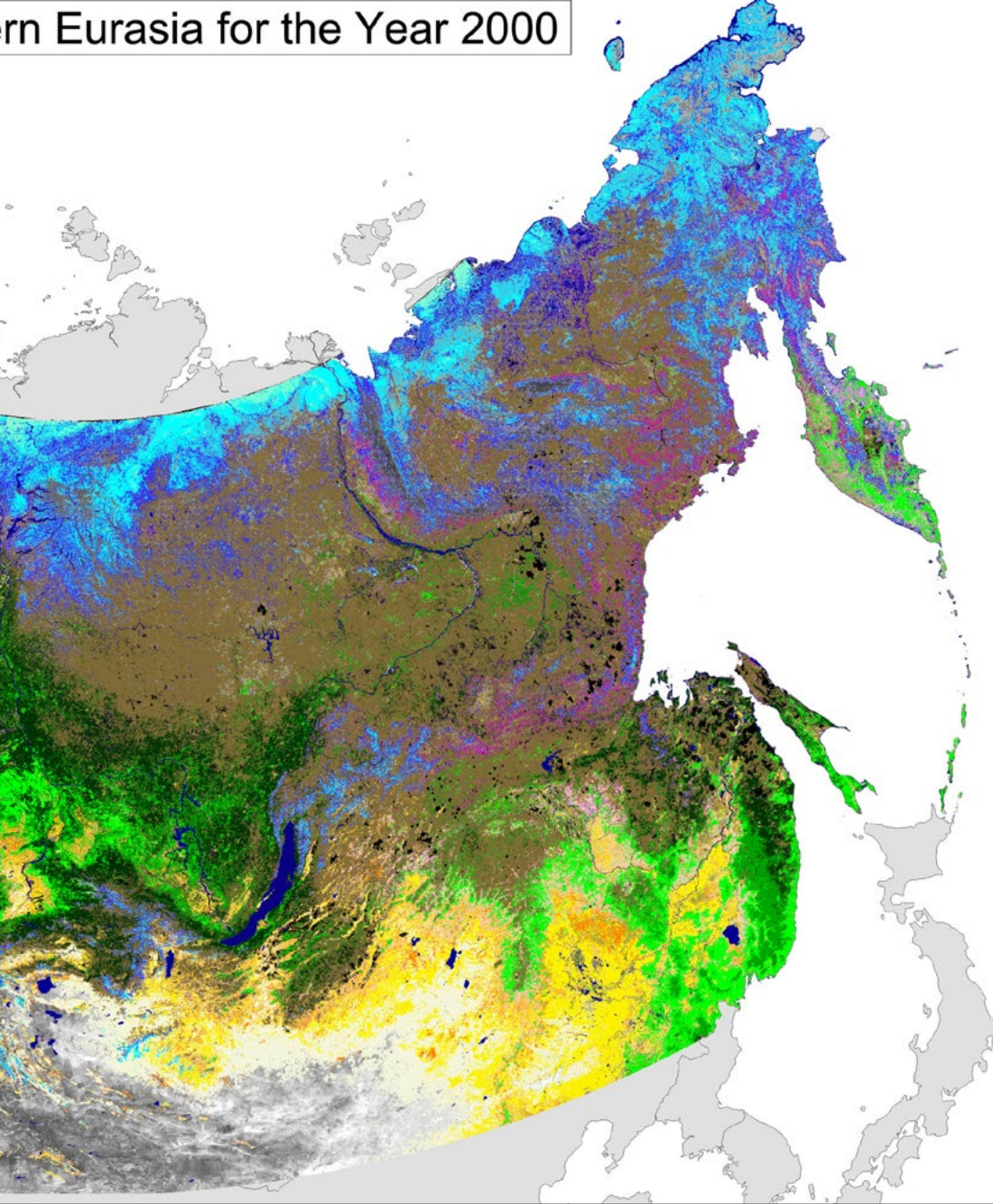
Legend

<p>RECA reën Needleleaf Forest ивня вечнозеленый ивня вечнозеленый Forest ивня</p> <p>leaf / broadleaf Forest ивня с преобладающей листвой ивня</p> <p>leaf / Needleleaf Forest ивня с преобладающей хвоей ивня Needleleaf Forest ивня хвойная</p> <p>bs / kустарничий ивня Evergreen Shrubs ивня вечнозеленый ивня Deciduous Shrubs ивня</p>	<p>WETLANDS / ВОДНО-БОЛОТНЫЕ КОМПЛЕКСЫ</p> <p>Wetland Болото Растительность болотных комплексов</p> <p>Riparian Vegetation Прибрежная травяно-кустарниковая растительность</p> <p>GRASSLANDS / ТРАВЯНИСТАЯ РАСТИТЕЛЬНОСТЬ</p> <p>Humid Grasslands Луга</p> <p>Steppe Степь</p> <p>TUNDRA / ТУНДРА</p> <p>Sedge Tundra Полярная</p> <p>Prostrate Shrub Tundra Кустарничья</p>	<p>Sedge Tundra Травянистая</p> <p>Shrub Tundra Кустарничья</p> <p>OTHER VEGETATION TYPES AND COMPLEXES / ДРУГАЯ РАСТИТЕЛЬНОСТЬ И РАСТИТЕЛЬНЫЕ КОМПЛЕКСЫ</p> <p>Recent Burns Свежая лесная гарь</p> <p>Savannas Саваннообразованные земли</p> <p>Forest - Natural Vegetation Complex Леса в комплексе с другой естественной растительностью</p> <p>Forest - Steppe Complex Леса в комплексе с степнообразованными землями</p> <p>Savanna - Grassland Complex Саваннообразованные земли в комплексе с лугами</p>	<p>NON-VEGETATED LAND COVER TYPES / НЕРАСТИТЕЛЬНЫЕ РАСТИТЕЛЬНОСТЬ ЗЕМЛИ</p> <p>Bare soil and Rock Почвенный камень</p> <p>Perennial snow / Ice Многолетний снег / Лед</p> <p>Water bodies Растительность водоемов</p> <p>Urban Урбанизированная территория</p> <p>Salt-pans Солончаки</p> <p>Country borders Границы государств</p>
--	--	--	--

Map Info

This map of Northern Eurasia's land cover has been created in partnership with Russian Academy of Sciences' Centre for Earth Observation and Remote Sensing. The map has been performed as part of Global Land Cover 2000 Project, using data from the Earth Observation satellite SPOT 4. Land cover data products, derived from VEGETATION data, include vegetation indices, vegetation indices, vegetation indices, and vegetation indices.

Настоящая карта типов земного покрова Северной Евразии была создана в партнерстве с Центром Европейской Академии Наук. Карта получена в рамках проекта Global Land Cover 2000, расположенного на борту спутника SPOT 4, инструментами спутниковой съемки. Классификация основных типов земного покрова с использованием данных, характеризующих фенологическую и антропогенные свойства отражения земной поверхности.



- 1.6. Chine
 - 1.6.1. Organisation territoriale de la République Populaire de Chine
 - 1.6.2. Du socialisme au capitalisme
 - 1.6.3. La Chine dans le nouvel ordre économique mondial
- 1.7. Amérique Latine
 - 1.7.1. Introduction à la réalité économique latino-américaine
 - 1.7.2. Caractéristiques du modèle de croissance de phase expansive
 - 1.7.3. Crise, ajustement et réformes structurelles dans les années 1980
 - 1.7.4. Difficultés à parvenir à une croissance économique stable
- 1.8. Afrique Subsaharienne
 - 1.8.1. Sous-régions Afrique Subsaharienne
 - 1.8.2. Les pays les plus nécessiteux
- 1.9. Pays arabes islamiques
 - 1.9.1. États et territoires
 - 1.9.2. Les déficits institutionnels
 - 1.9.3. Islam et économie de marché
- 1.10. La réalité géographique actuelle
 - 1.10.1. Déséquilibres et inégalités spatiaux

Information
 Developed at European Commission's Joint Research Centre for Forest Ecology and Productivity. The mapping project with use of data obtained by the VEGETATION and cover classes have been identified with series data, in order to characterise phenology of vegetation, distance properties and snow duration.
 В Азии создана Объединенным Исследовательским Центром по Проблемам Экологии и Продуктивности серия снимков проекта Global Land Cover 2000 по данным спутника VEGETATION. Метод создания карты включал использование набора улучшенных продуктов динамику растительности, уровень влагосодержания почвы, а также длительность залегания снежного покрова.

Contact Details

<p>Dr. Sergey A. Bartalev Boreal Ecosystems Monitoring Laboratory Space Research Institute Russian Academy of Sciences 84/32 Profsoyuznaya str. Moscow, 117997, Russia E-mail: bartalev@ic902.iki.rssi.ru Fax: 007 095 913 30 40</p>	<p>Acad. Alexander S. Isaev and Dr. Dmitry V. Erchov Centre for Forest Ecology and Productivity Russian Academy of Sciences 84/32 Profsoyuznaya str. Moscow, 117997, Russia E-mails: isaev@cepl.rssi.ru; ershov@fi.rssi.ru Fax: 007 095332 29 17</p>	<p>Dr. Alan S. Belward Global Vegetation Monitoring Institute for Environment and Sustainability, Joint Research Centre, Ispra, 21020, Italy email : alan.belward@jrc.jrc.it fax : +39-0332-789073</p>
---	--	---

Digital datasets can be downloaded from : <http://www.gvm.jrc.it/glc2000>
 Developed as part of the Global Land Cover 2000 project, coordinated by the Global Vegetation Monitoring Unit of the European Commission Joint Research Centre



04

Méthodologie

Ce programme de formation offre une manière différente d'apprendre. Notre méthodologie est développée à travers un mode d'apprentissage cyclique: **le Relearning**.

Ce système d'enseignement est utilisé, par exemple, dans les écoles de médecine les plus prestigieuses du monde et a été considéré comme l'un des plus efficaces par des publications de premier plan telles que le **New England Journal of Medicine**.





“

Découvrez Relearning, un système qui renonce à l'apprentissage linéaire conventionnel pour vous emmener à travers des systèmes d'enseignement cycliques: une façon d'apprendre qui s'est avérée extrêmement efficace, en particulier dans les matières qui exigent la mémorisation”

Étude de Cas pour mettre en contexte tout le contenu

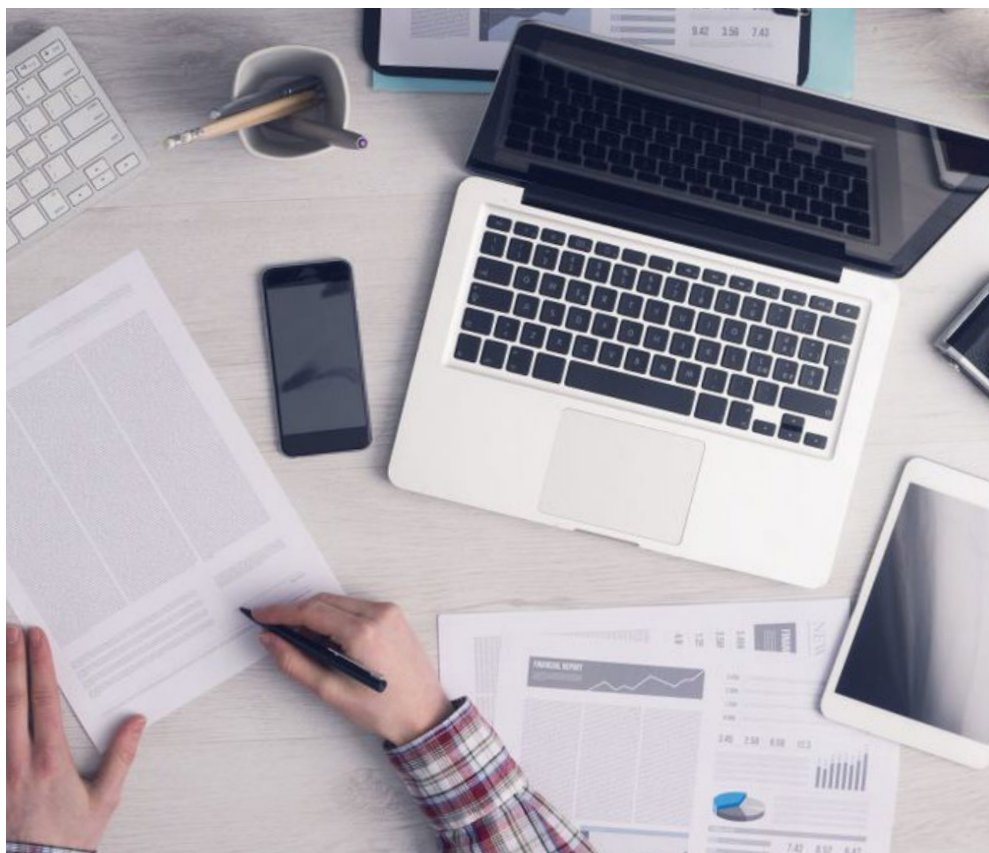
Notre programme offre une méthode révolutionnaire de développement des compétences et des connaissances. Notre objectif est de renforcer les compétences dans un contexte changeant, compétitif et hautement exigeant.

“

Avec TECH, vous pouvez expérimenter une manière d'apprendre qui ébranle les fondations des universités traditionnelles du monde entier”



Vous bénéficierez d'un système d'apprentissage basé sur la répétition, avec un enseignement naturel et progressif sur l'ensemble du cursus.



L'étudiant apprendra, par des activités collaboratives et des cas réels, à résoudre des situations complexes dans des environnements commerciaux réels.

Une méthode d'apprentissage innovante et différente

Cette formation TECH est un programme d'enseignement intensif, créé de toutes pièces, qui propose les défis et les décisions les plus exigeants dans ce domaine, tant au niveau national qu'international. Grâce à cette méthodologie, l'épanouissement personnel et professionnel est stimulé, faisant ainsi un pas décisif vers la réussite. La méthode des cas, technique qui constitue la base de ce contenu, permet de suivre la réalité économique, sociale et professionnelle la plus actuelle.

“ Notre programme vous prépare à relever de nouveaux défis dans des environnements incertains et à réussir votre carrière ”

La méthode des cas est le système d'apprentissage le plus utilisé dans les meilleures écoles de géographie et d'histoire du monde depuis qu'elles existent. Développée en 1912 pour que les étudiants en Droit n'apprennent pas seulement le droit sur la base d'un contenu théorique, la méthode des cas consiste à leur présenter des situations réelles complexes afin qu'ils prennent des décisions éclairées et des jugements de valeur sur la manière de les résoudre. En 1924, elle a été établie comme méthode d'enseignement standard à Harvard.

Dans une situation donnée, que doit faire un professionnel? C'est la question à laquelle nous sommes confrontés dans la méthode des cas, une méthode d'apprentissage orientée vers l'action. Tout au long du programme, les étudiants seront confrontés à de multiples cas réels. Ils devront intégrer toutes leurs connaissances, faire des recherches, argumenter et défendre leurs idées et leurs décisions.

Relearning Methodology

TECH combine efficacement la méthodologie des études de cas avec un système d'apprentissage 100% en ligne basé sur la répétition, qui associe 8 éléments didactiques différents dans chaque leçon.

Nous enrichissons l'Étude de Cas avec la meilleure méthode d'enseignement 100% en ligne: le Relearning.

En 2019, nous avons obtenu les meilleurs résultats d'apprentissage de toutes les universités en ligne du monde.

À TECH, vous apprendrez avec une méthodologie de pointe conçue pour former les managers du futur. Cette méthode, à la pointe de la pédagogie mondiale, est appelée Relearning.

Notre université est la seule université autorisée à utiliser cette méthode qui a fait ses preuves. En 2019, nous avons réussi à améliorer les niveaux de satisfaction globale de nos étudiants (qualité de l'enseignement, qualité des supports, structure des cours, objectifs...) par rapport aux indicateurs de la meilleure université en ligne.



Dans notre programme, l'apprentissage n'est pas un processus linéaire, mais se déroule en spirale (apprendre, désapprendre, oublier et réapprendre). C'est pourquoi nous combinons chacun de ces éléments de manière concentrique. Cette méthodologie a permis de former plus de 650.000 diplômés universitaires avec un succès sans précédent dans des domaines aussi divers que la biochimie, la génétique, la chirurgie, le droit international, les compétences en gestion, les sciences du sport, la philosophie, le droit, l'ingénierie, le journalisme, l'histoire, les marchés financiers et les instruments. Tout cela dans un environnement très exigeant, avec un corps étudiant universitaire au profil socio-économique élevé et dont l'âge moyen est de 43,5 ans.

Le Relearning vous permettra d'apprendre avec moins d'efforts et plus de performance, en vous impliquant davantage dans votre formation, en développant un esprit critique, en défendant des arguments et en contrastant les opinions: une équation directe vers le succès.

À partir des dernières preuves scientifiques dans le domaine des neurosciences, non seulement nous savons comment organiser les informations, les idées, les images et les souvenirs, mais nous savons aussi que le lieu et le contexte dans lesquels nous avons appris quelque chose sont fondamentaux pour notre capacité à nous en souvenir et à le stocker dans l'hippocampe, pour le conserver dans notre mémoire à long terme.

De cette manière, et dans ce que l'on appelle Neurocognitive context-dependent e-learning, les différents éléments de notre programme sont reliés au contexte dans lequel le participant développe sa pratique professionnelle.



Ce programme offre le support matériel pédagogique, soigneusement préparé pour les professionnels:



Support d'étude

Tous les contenus didactiques sont créés par les spécialistes qui enseigneront le cours, spécifiquement pour le cours, afin que le développement didactique soit vraiment spécifique et concret.

Ces contenus sont ensuite appliqués au format audiovisuel, pour créer la méthode de travail TECH en ligne. Tout cela, avec les dernières techniques qui offrent des pièces de haute qualité dans chacun des matériaux qui sont mis à la disposition de l'étudiant.



Cours magistraux

Il existe des preuves scientifiques de l'utilité de l'observation par un tiers expert.

La méthode "Learning from an Expert" renforce les connaissances et la mémoire, et donne confiance dans les futures décisions difficiles.



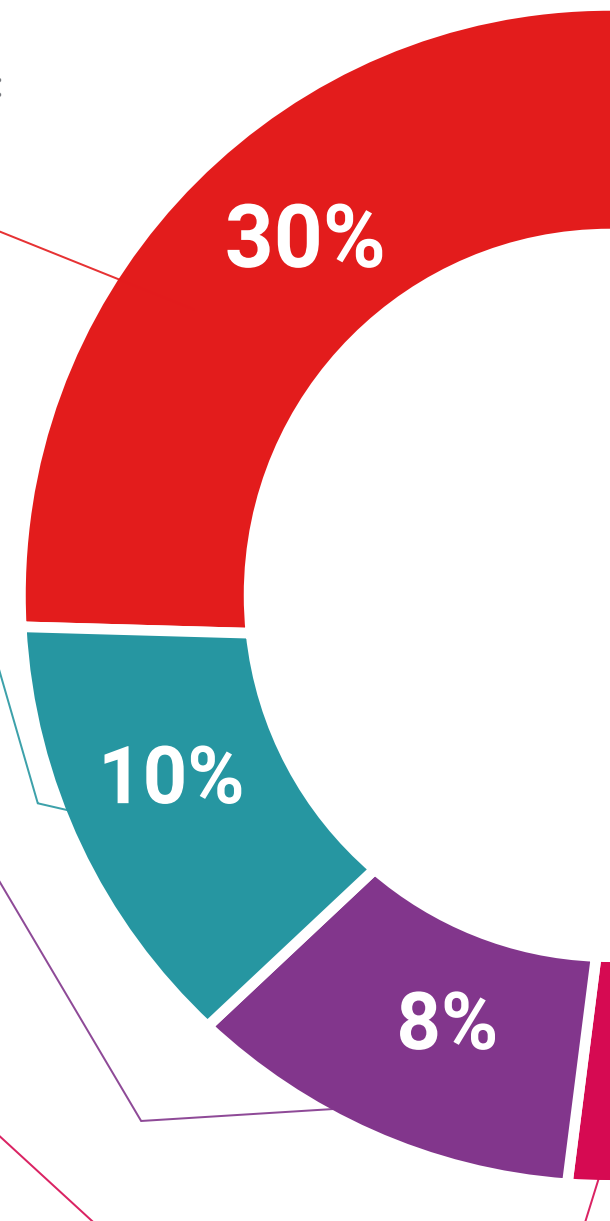
Pratiques en compétences et aptitudes

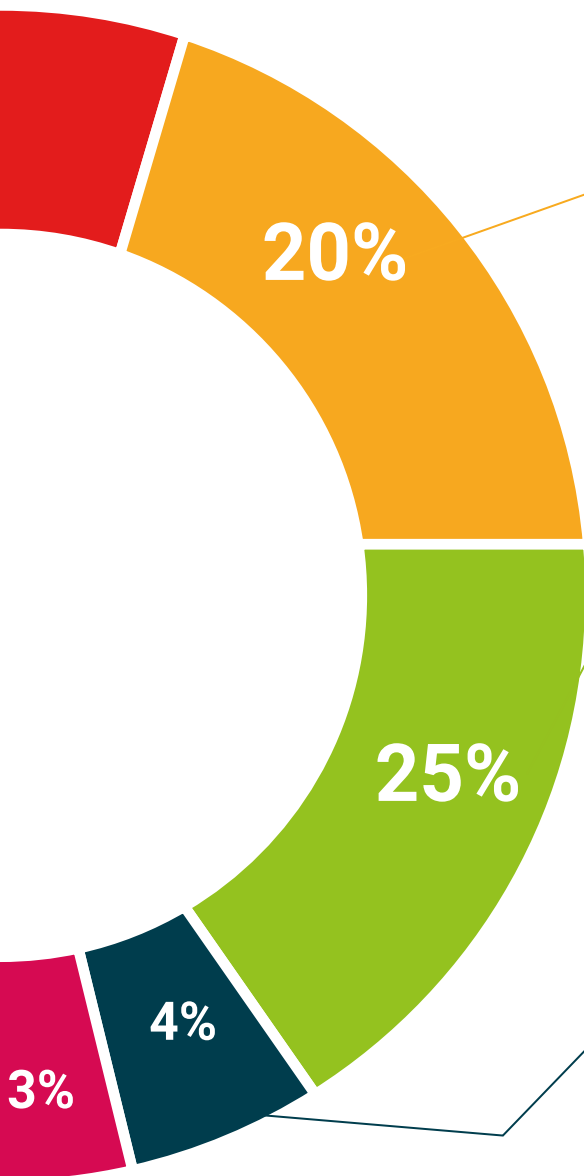
Les étudiants réaliseront des activités visant à développer des compétences et des aptitudes spécifiques dans chaque domaine. Des activités pratiques et dynamiques pour acquérir et développer les compétences et aptitudes qu'un spécialiste doit développer dans le cadre de la mondialisation dans laquelle nous vivons.



Lectures complémentaires

Articles récents, documents de consensus et directives internationales, entre autres. Dans la bibliothèque virtuelle de TECH, l'étudiant aura accès à tout ce dont il a besoin pour compléter sa formation.





Case studies

Ils réaliseront une sélection des meilleures études de cas choisies spécifiquement pour ce diplôme. Des cas présentés, analysés et tutorés par les meilleurs spécialistes de la scène internationale.



Résumés interactifs

L'équipe TECH présente les contenus de manière attrayante et dynamique dans des pilules multimédia comprenant des audios, des vidéos, des images, des diagrammes et des cartes conceptuelles afin de renforcer les connaissances.

Ce système éducatif unique pour la présentation de contenu multimédia a été récompensé par Microsoft en tant que "European Success Story".



Testing & Retesting

Les connaissances de l'étudiant sont périodiquement évaluées et réévaluées tout au long du programme, par le biais d'activités et d'exercices d'évaluation et d'auto-évaluation, afin que l'étudiant puisse vérifier comment il atteint ses objectifs.



05 Diplôme

Le Certificat en Géographie Régionale du Monde vous garantit, en plus de la formation la plus rigoureuse et la plus actuelle, l'accès à un diplôme universitaire de Certificat délivré par TECH Université Technologique.



“

Incluez dans votre formation un Certificat en Géographie Régionale du Monde: une valeur ajoutée hautement qualifiée pour tous les professionnels de ce domaine”

Ce **Certificat en Géographie Régionale du Monde** contient le programme le plus complet et le plus à jour du marché.

Après avoir réussi l'évaluation, l'étudiant recevra par courrier postal* avec accusé de réception son correspondant diplôme de **Certificat** délivré par **TECH Université Technologique**.

Le diplôme délivré par **TECH Université Technologique** indiquera la note obtenue lors du Certificat, et répond aux exigences communément demandées par les bourses d'emploi, les concours et les commissions d'évaluation des carrières professionnelles.

Diplôme: **Certificat en Géographie Régionale du Monde**

N.º d'Heures Officielles: **150 h.**



*Si l'étudiant souhaite que son diplôme version papier possède l'Apostille de La Haye, TECH EDUCATION fera les démarches nécessaires pour son obtention moyennant un coût supplémentaire.

future

santé confiance personnes

éducation information tuteurs

garantie accréditation enseignement

institutions technologie apprentissage

communauté engagement

service personnalisé innovation

connaissance présent qualité

en ligne formation

développement institutions

classe virtuelle langues

tech université
technologique

Certificat

Géographie Régionale
du Monde

Modalité: En ligne

Durée: 2 mois

Diplôme: TECH Université Technologique

Heures de cours: 150 h.

Certificat

Géographie Régionale du Monde