

# Certificat Avancé

## Leadership et Image de Marque Personnelle en Psychologie Sportive

Approuvé par la NBA





## **Certificat Avancé** Leadership et Image de Marque Personnelle en Psychologie Sportive

- » Modalité: en ligne
- » Durée: 6 mois
- » Qualification: TECH Université Technologique
- » Intensité: 16h/semaine
- » Horaire: à votre rythme
- » Examens: en ligne

Accès au site web: [www.techtute.com/fr/sciences-du-sport/diplome-universite/diplome-universite-leadership-image-marque-personnelle-psychologie-sportive](http://www.techtute.com/fr/sciences-du-sport/diplome-universite/diplome-universite-leadership-image-marque-personnelle-psychologie-sportive)

# Sommaire

01

Présentation

---

*page 4*

02

Objectifs

---

*page 8*

03

Structure et contenu

---

*page 12*

04

Méthodologie

---

*page 16*

05

Diplôme

---

*page 24*

# 01

# Présentation

Il existe de nombreuses façons d'être un leader et de créer une marque personnelle, mais toutes ne sont pas aussi efficaces pour accroître les performances. Ce Certificat Avancé aide les étudiants à détecter les leaders potentiels, à diagnostiquer leur ascension, à fournir des outils et à être attentifs aux effets produits, ainsi qu'à construire leur marque personnelle. L'objectif de cette qualification est de travailler avec le sportif pour détecter les points forts de sa personnalité lorsqu'il influence les autres, la manière dont il le fait, ce que cela génère chez les autres et la responsabilité que cela implique. Tout cela sous une modalité 100% en ligne selon le rythme de vie de chaque étudiant et avec la méthode innovante de *Relearning*.



“

*Vous contribuerez au processus comportemental consistant à influencer les individus et les groupes pour qu'ils atteignent leurs objectifs, en leur fournissant l'orientation et les ressources nécessaires"*

Ce Certificat Avancé qualifie l'étudiant pour travailler en tant que psychologue du sport, formé pour gérer la haute performance des athlètes et de tous les éléments de toute entité ou entreprise et les amener au leadership tout en construisant leur marque personnelle.

Ce diplôme présente une combinaison de matériel théorique et pratique, traité avec une didactique et une profondeur uniques dans l'offre académique actuelle, dans le but que les étudiants fassent l'expérience de leur propre processus de leadership à la première personne et soient ainsi capables de comprendre comment cette branche de la psychologie du sport fonctionne dans la vie professionnelle et personnelle.

De plus, comme il s'agit d'un Certificat Avancé 100% en ligne, l'étudiant n'est pas conditionné par des horaires fixes ou la nécessité de se déplacer dans un autre lieu physique, mais il peut accéder au contenu à tout moment de la journée, équilibrant sa vie professionnelle ou personnelle avec l'académique.



*Vous améliorerez vos compétences en tant que psychologue du sport pour déployer un processus de leadership, avec fixation d'objectifs, plan d'action et suivi"*

Ce **Certificat Avancé en Leadership et Image de Marque Personnelle en Psychologie Sportive** contient le programme d'éducation le plus complet et le plus récent du marché. Ses principales caractéristiques sont:

- ♦ Le développement de cas pratiques présentés par des experts en coaching et de psychologie sportive
- ♦ Des contenus graphiques, schématiques et éminemment pratiques avec lesquels ils sont conçus fournissent des informations sanitaires essentielles à la pratique professionnelle
- ♦ Des exercices où le processus d'auto-évaluation peut être réalisé pour améliorer l'apprentissage
- ♦ Il met l'accent sur les méthodologies innovantes
- ♦ Des cours théoriques, des questions à l'expert, des forums de discussion sur des sujets controversés et un travail de réflexion individuel
- ♦ Il est possible d'accéder aux contenus depuis tout appareil fixe ou portable doté d'une connexion à internet

“

*Il acquiert les compétences nécessaires pour que l'athlète puisse mieux se connaître, fixer ses propres objectifs, établir son plan d'action et être maître de son destin"*

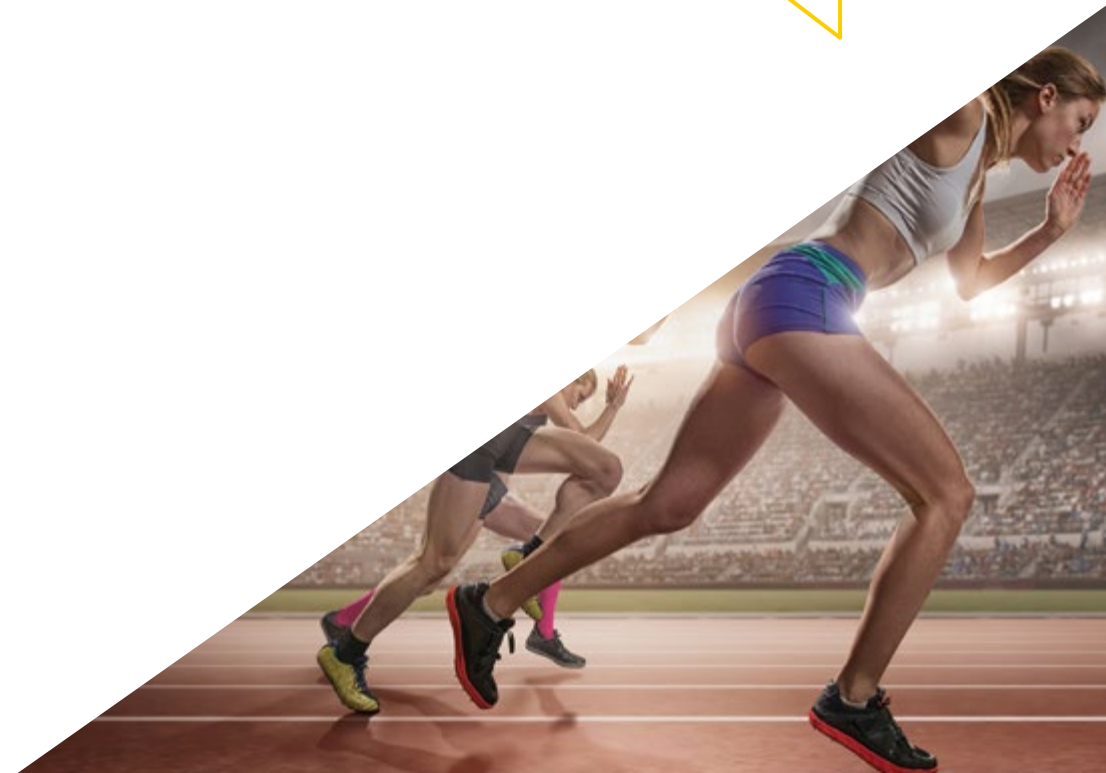
Le corps enseignant du programme englobe des spécialistes réputés dans le domaine et qui apportent à ce programme l'expérience de leur travail, ainsi que des spécialistes reconnus dans de grandes sociétés et des universités prestigieuses.

Grâce à son contenu multimédia développé avec les dernières technologies éducatives, les spécialistes bénéficieront d'un apprentissage situé et contextuel. Ainsi, ils se formeront dans un environnement simulé qui leur permettra d'apprendre en immersion et de s'entraîner dans des situations réelles.

La conception de ce programme est basée sur l'Apprentissage par Problèmes. Ainsi l'étudiant devra essayer de résoudre les différentes situations de pratique professionnelle qui se présentent à lui tout au long du Certificat Avancé. Pour ce faire, l'étudiant sera assisté d'un innovant système de vidéos interactives, créé par des experts reconnus.

*Les performances et la satisfaction d'un athlète peuvent être augmentées grâce à votre travail. Pariez sur TECH.*

*Contribuez à générer de la crédibilité, de l'attractivité et du pouvoir chez les athlètes qui vous font confiance.*



# 02 Objectifs

La conception du programme de ce Certificat Avancé permettra à l'étudiant de générer de la confiance et une influence positive sur l'athlète grâce à la conception d'un plan d'action qui fixe des objectifs. Ils apprendront également l'importance de construire leur propre marque personnelle et de positionner leur image dans le sport. Tout cela, grâce à l'adoption de techniques psychologiques pour la gestion des relations individuelles et collectives pendant la compétition.





“

*Vous apprendrez à vous connaître et à vous diriger pour pouvoir diriger et gérer les autres”*



## Objectifs généraux

---

- ♦ Couvrir les différents styles de leadership qui ont le plus de succès dans le panorama sportif
- ♦ Étudier la gestion des équipes de haute performance sur le plan psychologique et motivationnel
- ♦ Comprendre l'importance de l'image de marque personnelle pour un bon développement professionnel
- ♦ Mettre à jour la gestion des différents outils numériques pour diffuser la marque personnelle



*Le domaine sportif réclame des professionnels formés et nous vous donnons les clés pour vous placer au sommet de votre profession"*





## Objectifs spécifiques

---

### **Module 1. Leadership et gestion d'équipes performantes**

- ♦ Étudier les modèles de gestion les plus efficaces dans les sports de haut niveau
- ♦ Apprendre à appliquer un leadership efficace dans le domaine du sport

### **Module 2. Leadership appliqué au sport individuel et d'équipe**

- ♦ Apprendre les différences entre le psychologue sportif et l'entraîneur
- ♦ Approfondir le concept de coaching psychologique
- ♦ Apprendre à générer une mentalité d'équipe
- ♦ Apprendre à promouvoir l'auto-leadership
- ♦ Approfondir les méthodes pour faire face à la défaite

### **Module 3. Image de marque personnelle et gestion des outils numériques**

- ♦ Apprendre les principes de base et le positionnement d'une marque personnelle
- ♦ Se plonger dans la gestion et le maniement des réseaux sociaux pour atteindre des objectifs professionnels
- ♦ S'informer sur l'utilisation appropriée des réseaux sociaux par le sportif
- ♦ Étudier les techniques de persuasion et d'influence applicables aux différentes plateformes de blogs, podcasts ou vidéoblogs
- ♦ Étudier la pyramide psychologique de la performance sportive

# 03

## Structure et contenu

Des professionnels du secteur ont réuni en trois modules l'influence du contrôle mentale et de l'équilibre personnel pour améliorer les performances sportives sur et en dehors du terrain. Ce Certificat Avancé couvre tous les domaines, du leadership et de la gestion d'équipes performantes à l'image de marque personnelle et au traitement des outils numériques, en passant par l'orientation dans les sports individuels et collectifs.





“

*Vous aurez à portée de main la meilleure  
préparation avec le programme le plus  
complet et le plus actualisé du marché”*

## Module 1. Leadership et gestion d'équipes performantes

- 1.1. Origine et histoire des styles de leadership
- 1.2. Styles de leadership transformationnel et transactionnel
- 1.3. Style de leadership et adeptes
- 1.4. Bases des équipes de haute performance
- 1.5. Définir le défi de la haute performance
- 1.6. Plan d'action
- 1.7. Durabilité et maintien de la haute performance
- 1.8. Types de leadership et d'entraîneurs dans le sport
- 1.9. Situations à risque pour les athlètes
- 1.10. L'autosoins des athlètes de haut niveau et de leurs "aidants"

## Module 2. Leadership appliqué au sport individuel et d'équipe

- 2.1. Psychologue du sport vs. *Coach*
- 2.2. Formation psychologique
- 2.3. Déterminants psychologiques de la performance et gestion des talents
- 2.4. Mentalité d'équipe et éléments de base de l'intervention
- 2.5. Compétences en matière de communication
- 2.6. Intervention sur le stress et l'anxiété
- 2.7. Faire face à la défaite/prévention du *Burnout*
- 2.8. Outils expérimentaux: *Live Training* appliquée à l'entraînement sportif
- 2.9. Sport extrême: talent, force mentale et éthique dans le développement du sport
- 2.10. Auto-leadership. Autogestion
- 2.11. Le leader *Coach* et la gestion d'équipe, l'éthique et *coaching*
- 2.12. Outils de diagnostic dans les équipes et les organisations sportives
- 2.13. Conception de plans d'intervention pour les équipes et le développement organisationnel





### Module 3. Image de marque personnelle et gestion des outils numériques

- 3.1. Technologies de l'information et de la communication (TIC)
- 3.2. Principes de base du marketing numérique
- 3.3. Internet, le Web, le Web 2.0 et le Web 3.0
- 3.4. Positionnement de la marque personnelle
- 3.5. Gestion des médias sociaux
- 3.6. L'athlète et l'utilisation de ses réseaux et de ses interventions dans les médias
- 3.7. Génération de marketing de contenu à travers différentes plateformes: blogs, podcasts, blogs vidéo, etc
- 3.8. Compétences en matière de communication avec les médias
- 3.9. Techniques de persuasion et d'influence

“

*Une occasion unique d'apprendre avec le modèle éprouvé de Relearning proposé par TECH, un système qui abandonne l'apprentissage linéaire conventionnel”*

# 04 Méthodologie

Ce programme propose une manière différente d'apprendre. Notre méthodologie est développée à travers un mode d'apprentissage cyclique: **Le Relearning**.

Ce système d'enseignement s'utilise, notamment, dans les écoles de médecine les plus prestigieuses du monde et a été considéré comme l'un des plus efficaces par des publications de premier plan telles que le **New England Journal of Medicine**.







“

*Découvrez Relearning, un système qui renonce à l'apprentissage linéaire conventionnel pour vous emmener à travers des systèmes d'enseignement cycliques: une façon d'apprendre qui s'est avérée extrêmement efficace, en particulier dans les matières qui exigent la mémorisation”*

## À TECH, nous utilisons la méthode des cas

Le programme offre une méthode révolutionnaire de développement des compétences et des connaissances. Notre objectif est de renforcer les compétences dans un contexte changeant, compétitif et hautement exigeant.

“

*Avec TECH, vous pourrez découvrir une façon d'apprendre qui fait avancer les fondations des universités traditionnelles du monde entier”*



*Vous bénéficierez d'un système d'apprentissage basé sur la répétition, avec un enseignement naturel et progressif sur l'ensemble du cursus.*



*L'étudiant apprendra, par des activités collaboratives et des cas réels, à résoudre des situations complexes dans des environnements commerciaux réels.*

## Une méthode d'apprentissage innovante et différente

Cette formation TECH est un programme d'enseignement intensif, créé de toutes pièces, qui propose les défis et les décisions les plus exigeants dans ce domaine, tant au niveau national qu'international. Grâce à cette méthodologie, l'épanouissement personnel et professionnel est stimulé, faisant ainsi un pas décisif vers la réussite. La méthode des cas, technique qui constitue la base de ce contenu, permet de suivre la réalité économique, sociale et professionnelle la plus actuelle.

**“** *Nous sommes la seule université en ligne qui propose des documents de Harvard comme matériel pédagogique dans ses cours”*

La méthode des cas a été le système d'apprentissage le plus utilisé par les meilleures facultés du monde. Développée en 1912 à Harvard pour que les étudiants en Droit n'apprennent pas uniquement sur la base d'un contenu théorique, la méthode des cas consistait à leur présenter des situations réelles complexes pour que les apprenants s'entraînent à les résoudre et à prendre des décisions. En 1924, elle a été établie comme méthode d'enseignement standard à Harvard.

Face à une situation donnée, que doit faire un professionnel? C'est la question à laquelle nous vous confrontons dans la méthode des cas, une méthode d'apprentissage orientée vers l'action. Tout au long du programme, vous serez confronté à de multiples cas réels. Ils devront intégrer toutes leurs connaissances, faire des recherches, argumenter et défendre leurs idées et leurs décisions.

## Relearning Methodology

TECH combine efficacement la méthodologie des études de cas avec un système d'apprentissage 100% en ligne basé sur la répétition, qui associe 8 éléments didactiques différents dans chaque leçon.

Nous enrichissons l'Étude de Cas avec la meilleure méthode d'enseignement 100% en ligne: le Relearning.

*En 2019, nous avons obtenu les meilleurs résultats d'apprentissage de toutes les universités en ligne du monde.*

À TECH, vous apprenez avec une méthodologie de pointe conçue pour former les managers du futur. Cette méthode, à la pointe de la pédagogie mondiale, est appelée Relearning.

Notre université est la seule université hispanophone autorisée à utiliser cette méthode efficace. En 2019, nous avons réussi à améliorer les niveaux de satisfaction globale de nos étudiants (qualité de l'enseignement, qualité des supports, structure des cours, objectifs...) par rapport aux indicateurs de la meilleure université en ligne.



Dans notre programme, l'apprentissage n'est pas un processus linéaire, mais se déroule en spirale (apprendre, désapprendre, oublier et réapprendre). Par conséquent, chacun de ces éléments est combiné de manière concentrique. Cette méthodologie a permis de former plus de 650.000 diplômés universitaires avec un succès sans précédent dans des domaines aussi divers que la biochimie, la génétique, la chirurgie, le droit international, les compétences en gestion, les sciences du sport, la philosophie, le droit, l'ingénierie, le journalisme, l'histoire, les marchés financiers et les instruments. Tout cela dans un environnement très exigeant, avec un corps étudiant universitaire au profil socio-économique élevé et dont l'âge moyen est de 43,5 ans.

*Le Relearning vous permettra d'apprendre plus facilement et de manière plus productive tout en développant un esprit critique, en défendant des arguments et en contrastant des opinions: une équation directe vers le succès.*

D'après les dernières données scientifiques dans le domaine des neurosciences, non seulement nous savons comment organiser les informations, les idées, les images et les souvenirs, mais nous savons aussi que le lieu et le contexte dans lesquels nous avons appris quelque chose sont fondamentaux pour notre capacité à nous en souvenir et à le stocker dans l'hippocampe, pour le conserver dans notre mémoire à long terme.

De cette façon, et dans ce que l'on appelle Neurocognitive context-dependent e-learning les différents éléments de notre programme sont liés au contexte dans lequel le participant développe sa pratique professionnelle.



Ce programme offre le meilleur matériel pédagogique, soigneusement préparé pour les professionnels:



#### Support d'étude

Tous les contenus didactiques sont créés par les spécialistes qui enseignent les cours. Ils ont été conçus en exclusivité pour la formation afin que le développement didactique soit vraiment spécifique et concret.

Ces contenus sont ensuite appliqués au format audiovisuel, pour créer la méthode de travail TECH en ligne. Tout cela, élaboré avec les dernières techniques afin d'offrir des éléments de haute qualité dans chacun des supports qui sont mis à la disposition de l'apprenant.



#### Cours magistraux

Il existe des preuves scientifiques de l'utilité de l'observation par un tiers expert.

La méthode "Learning from an Expert" renforce les connaissances et la mémoire, et donne confiance dans les futures décisions difficiles.



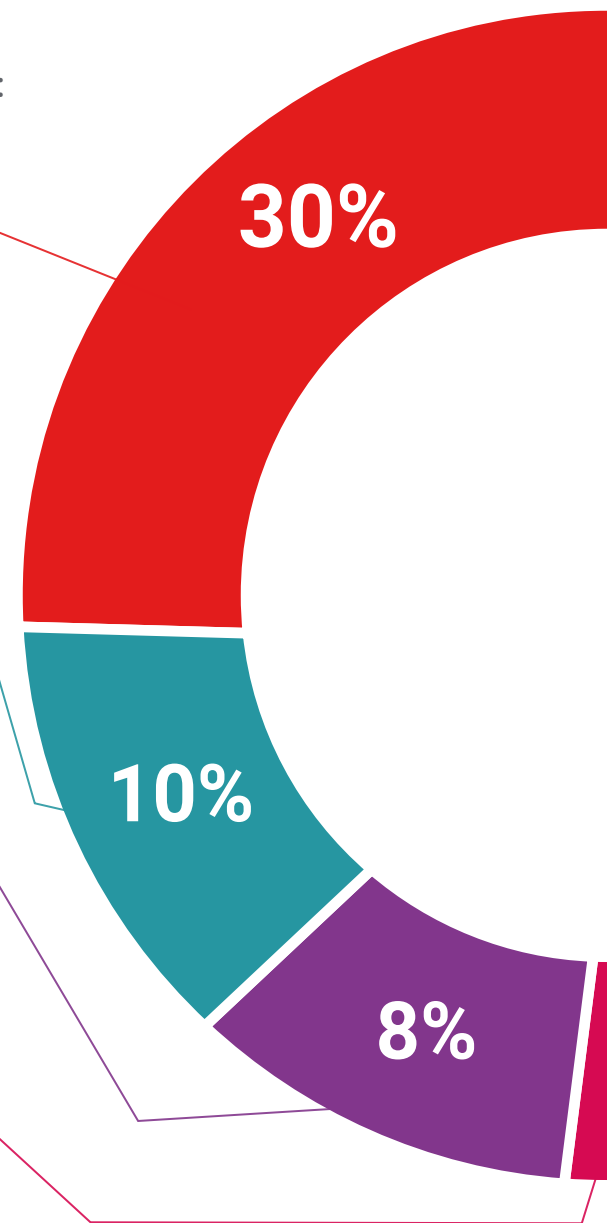
#### Pratique des aptitudes et des compétences

Ils réaliseront des activités visant à développer des compétences et des aptitudes spécifiques dans chaque domaine. Pratiques et dynamiques pour acquérir et développer les compétences et les capacités qu'un spécialiste doit développer dans le cadre de la mondialisation dans laquelle nous vivons.



#### Bibliographie complémentaire

Articles récents, documents de consensus et directives internationales, entre autres. Dans la bibliothèque virtuelle de TECH, l'étudiant aura accès à tout ce dont il a besoin pour compléter sa formation.





#### Case Studies

Ils réaliseront une sélection des meilleures études de cas choisies spécifiquement pour ce diplôme. Des cas présentés, analysés et tutorés par les meilleurs spécialistes de la scène internationale.



#### Résumés interactifs

Nous présentons les contenus de manière attrayante et dynamique dans des dossiers multimédias comprenant des fichiers audios, des vidéos, des images, des diagrammes et des cartes conceptuelles afin de consolider les connaissances.

Ce système éducatif unique pour la présentation de contenu multimédia a été récompensé par Microsoft en tant que "European Success Story".



#### Testing & Retesting

Les connaissances de l'étudiant sont périodiquement évaluées et réévaluées tout au long du programme, par le biais d'activités et d'exercices d'évaluation et d'auto-évaluation, afin que l'étudiant puisse vérifier comment il atteint ses objectifs.



# 05 Diplôme

Le Certificat Avancé en Leadership et Image de Marque Personnelle en Psychologie Sportive vous garantit, en plus de la formation la plus rigoureuse et la plus actuelle, l'accès à un diplôme universitaire de Certificat Avancé délivré par TECH Université Technologique.







*Finalisez cette formation avec succès et recevez votre Certificat Avancé sans avoir à vous soucier des déplacements ou des démarches administratives"*

Ce **Certificat Avancé en Leadership et Image de Marque Personnelle en Psychologie Sportive** contient le programme scientifique le plus complet et le plus actuel du marché.

Après avoir réussi les évaluations, l'étudiant recevra par courrier postal\* avec accusé de réception le diplôme de **Certificat Avancé** par **TECH Université Technologique**.

Le diplôme délivré par **TECH Université Technologique** indiquera la note obtenue lors du Certificat Avancé, et répond aux exigences communément demandées par les bourses d'emploi, les concours et les commissions d'évaluation des carrières professionnelles.

Diplôme: **Certificat Avancé en Leadership et Image de Marque Personnelle en Psychologie Sportive**

N.° d'heures officielles: **450 h.**

Approuvé par la NBA



\*Si l'étudiant souhaite que son diplôme version papier possède l'Apostille de La Haye, TECH EDUCATION fera les démarches nécessaires pour son obtention moyennant un coût supplémentaire.



**Certificat Avancé**  
Leadership et Image  
de Marque Personnelle  
en Psychologie Sportive

- » Modalité: en ligne
- » Durée: 6 mois
- » Qualification: TECH Université Technologique
- » Intensité: 16h/semaine
- » Horaire: à votre rythme
- » Examens: en ligne

# Certificat Avancé

## Leadership et Image de Marque Personnelle en Psychologie Sportive

Approuvé par la NBA

