

Certificat

Éducation à l'Enfance

Approuvé par la NBA





tech université
technologique

Certificat Éducation à l'Enfance

- » Modalité: en ligne
- » Durée: 12 semaines
- » Qualification: TECH Université Technologique
- » Intensité: 16h/semaine
- » Horaire: à votre rythme
- » Examens: en ligne

Accès au site web: www.techtitute.com/fr/sciences-du-sport/cours/education-enfance

Sommaire

01

Présentation

page 4

02

Objectifs

page 8

03

Structure et contenu

page 12

04

Méthodologie

page 16

05

Diplôme

page 24

01

Présentation

Les premières années de la vie d'un enfant sont les plus importantes à bien des égards, car son développement moteur, linguistique, cognitif, émotionnel et même moral dépendra de l'éducation qu'il reçoit. Toute personne qui envisage de travailler dans l'éducation des enfants doit être consciente de toutes ces réalités, surtout lorsqu'elles sont abordées d'un point de vue sportif, car cela constituera un atout majeur pour le développement sain de l'enfant. TECH a développé ce programme dans le but de former les entraîneurs sportifs à des questions fondamentales telles que la stimulation précoce et l'autonomie de l'enfant.



“

Le sport est l'un des meilleurs alliés du développement des enfants. Apprenez tous les principes fondamentaux nécessaires pour devenir le meilleur éducateur physique qu'ils puissent avoir"

Les possibilités d'apprentissage d'un enfant pendant la petite enfance connaissent une croissance exponentielle considérable. Au fur et à mesure qu'ils développent les bases de leur formation, ils commencent à grandir physiquement et psychologiquement, ce qui souligne la pertinence particulière de la figure de l'éducateur durant ces premières étapes de la vie.

Du point de vue du développement sportif, l'enfant commencera à explorer ses possibilités et ses limites physiques en fonction des exercices et des jeux qu'il apprend. L'instructeur doit donc être pleinement conscient de tous les éléments qui composent l'éducation des enfants. Ainsi, dans ce cours de diplôme, le développement de l'enfant sera étudié, en mettant l'accent sur les processus évolutifs qui le composent, les facteurs qui peuvent l'affecter et les éventuels programmes qui peuvent être mis en œuvre pour y faire face.

De même, la diversité des nourrissons sera étudiée, en étant conscient qu'il peut exister des circonstances individuelles susceptibles de modifier le développement des capacités physiques, motrices et affectives des enfants. L'étudiant sera préparé à comprendre les différents stades et rythmes auxquels les enfants peuvent évoluer et à savoir les identifier.

Un Certificat qui aborde les questions clés de l'éducation de la petite enfance, telles que la stimulation du nourrisson, le contexte du développement, les influences sur l'apprentissage et les moyens d'évaluer le concept de soi du nourrisson et son estime personnelle.

Ce **Certificat en Éducation à l'Enfance** contient le programme scientifique le plus complet et le plus actuel du marché. Ses principales caractéristiques sont:

- ♦ L'élaboration de cas pratiques présentés sous forme de scénarios simulés par des experts du domaine de connaissances, où l'étudiant évoquera de manière ordonnée les connaissances apprises et démontrera l'acquisition des compétences
- ♦ Le contenu graphique, schématique et éminemment pratique du programme fournit des informations scientifiques et pratiques sur les disciplines essentielles à la pratique professionnelle
- ♦ Les dernières nouvelles sur la tâche éducative de l'enseignant en éducation à l'enfance
- ♦ Des exercices pratiques permettant de réaliser le processus d'auto-évaluation pour améliorer l'apprentissage, ainsi que des activités à différents niveaux de compétence
- ♦ Un accent particulier est mis sur les méthodologies innovantes et la recherche en matière d'enseignement
- ♦ La possibilité d'accéder aux contenus depuis n'importe quel appareil fixe ou portable doté d'une connexion internet



Connaître en profondeur les bases de l'éducation à l'enfance pour se spécialiser dans l'enseignement des sports pour enfants"

“

Vous jouerez un rôle important dans le développement physique des enfants qui auront la chance d'être vos élèves. Inscrivez-vous à ce Certificat et préparez-vous à relever le défi de l'éducation à l'enfance"

Le corps enseignant du programme englobe des spécialistes réputés dans le domaine et qui apportent à ce programme l'expérience de leur travail, ainsi que des spécialistes reconnus dans de grandes sociétés et des universités prestigieuses.

Grâce à son contenu multimédia développé avec les dernières technologies éducatives, les spécialistes bénéficieront d'un apprentissage situé et contextuel. Ainsi, ils se formeront dans un environnement simulé qui leur permettra d'apprendre en immersion et de s'entraîner dans des situations réelles.

La conception de ce programme est axée sur l'apprentissage par les Problèmes, grâce auquel le professionnel doit essayer de résoudre les différentes situations de pratique professionnelle qui se présentent tout au long du programme universitaire. Pour ce faire, l'étudiant sera assisté d'un innovant système de vidéos interactives, créé par des experts reconnus.

Élargissez vos connaissances en matière d'éducation à l'enfance en étudiant en profondeur les bases fondamentales du développement de l'enfant.

Apprenez à éduquer correctement les enfants en comprenant leur développement physique précoce et tous les aspects qui influent sur leur estime de soi.



02 Objectifs

Le Certificat en Éducation à l'Enfance a pour but d'offrir le meilleur enseignement possible aux futurs enseignants travaillant sur le développement physique des enfants, un aspect d'une importance vitale à un âge où ils peuvent développer tout leur potentiel. Ainsi, une série d'objectifs sont fixés avec lesquels TECH s'assure que l'étudiant acquiert toutes les compétences pédagogiques de base et spécifiques.





“

Vous voulez être le meilleur éducateur sportif pour les enfants et TECH va vous aider à y parvenir”



Objectifs généraux

- ♦ Développer les compétences nécessaires pour enseigner au stade de l'éducation à l'enfance, en réalisant les objectifs éducatifs prévus et centrés sur les élèves de cette tranche d'âge
- ♦ Fournir aux futurs diplômés toutes les connaissances de base en matière de développement de l'enfant
- ♦ Permettre à l'étudiant d'aborder la conception et la planification des activités physiques avec les enfants d'une manière correcte et bénéfique pour eux.
- ♦ Connaître les aspects physiques et psychologiques qui marquent les étapes de la croissance des enfants et la manière dont ils affectent leur développement
- ♦ Approfondir l'importance de l'influence de la famille dans la croissance correcte de l'enfant
- ♦ Analyser la connaissance de soi des enfants et l'aspect psychologique des enfants afin de comprendre leur estime de soi



Réalisez vos objectifs professionnels éducatifs les plus ambitieux grâce à ce Certificat TECH, qui vous donnera les clés pour dynamiser votre carrière professionnelle dans le domaine de l'Éducation à l'Enfance"





Objectifs spécifiques

- ◆ Connaître l'étude du développement de l'enfant
- ◆ Construire une vue d'ensemble des processus de développement qui la composent
- ◆ Connaître les facteurs qui affectent les enfants pendant les premières années de leur vie
- ◆ Identifier les principaux processus et étapes du développement psychologique tout au long du cycle
- ◆ Analyser et évaluer les caractéristiques du développement
- ◆ Identifier les exigences, les problèmes et les différences de l'être humain aux différents stades de son développement
- ◆ Connaître, comprendre et aider à l'émergence de la connaissance de soi
- ◆ Poser les bases de leur concept de soi et de leur estime de soi est l'une des plus belles tâches de l'éducateur de la petite enfance
- ◆ Connaître les aspects qui facilitent le développement de l'autonomie en classe et quelques éléments clés pour le processus de séparation-individuation
- ◆ Aborder ces aspects et la manière dont ils interagissent entre eux afin d'avoir une vision globale du processus à ce stade de l'éducation
- ◆ Identifier les signes d'alerte sur le niveau d'estime de soi de l'élève
- ◆ Comprendre l'évaluation du concept de soi

03

Structure et contenu

La structure des contenus a été conçue par des techniciens de haut niveau du panorama éducatif, dotés d'une grande expérience et d'un prestige reconnu dans la profession, appuyé par leur expérience. Ceci, ainsi que leur grande maîtrise des nouvelles technologies éducatives, garantit que l'étudiant aura accès à un contenu de qualité, actualisé et valide, afin de pouvoir orienter son futur travail dans l'éducation sportive des enfants.





“

Les meilleurs enseignants vous fourniront les meilleures connaissances en matière d'Éducation à l'Enfance Chez TECH, nous les avons réunis pour élaborer ce Certificat qui sera la clé de votre avenir"

Module 1. Éducation précoce

- 1.1. Concepts de l'éducation et de l'accueil des jeunes enfants
 - 1.1.1. Le passage de la stimulation précoce à la prise en charge précoce
 - 1.1.2. Définition de la prise en charge précoce
 - 1.1.3. Principes de base de l'accueil des jeunes enfants
 - 1.1.4. Objectifs, principes et niveaux de la prise en charge précoce
 - 1.1.5. Niveaux de prévention des soins précoces
 - 1.1.6. Service d'aide à la prise en charge précoce
 - 1.1.7. Soins précoces centrés sur la famille
- 1.2. Bases du développement moteur
 - 1.2.1. Le développement psychomoteur et le perfectionnement des mouvements
 - 1.2.2. Concepts de développement, de maturation, de croissance et d'apprentissage
 - 1.2.3. Le développement moteur : débuts et modèles de base
- 1.3. Bases du développement cognitif
 - 1.3.1. Base neurologique du développement cognitif
 - 1.3.2. Bases psychologiques du développement cognitif
 - 1.3.3. Développement cognitif de 0 à 2 ans
 - 1.3.4. Développement cognitif de 3 à 6 ans
- 1.4. Développement socio-émotionnel dans l'accueil des jeunes enfants
 - 1.4.1. Développement socio-affectif
 - 1.4.2. Régulation émotionnelle
 - 1.4.3. L'attachement
 - 1.4.4. La famille comme principe de développement affectif-émotionnel
 - 1.4.5. L'école, les besoins des enfants et le bien-être émotionnel et affectif
 - 1.4.6. Le développement de l'autonomie, du concept de soi et de l'estime de soi
 - 1.4.7. Développement moral et éducation aux valeurs dans la petite enfance
- 1.5. Programmes d'attention à la diversité
 - 1.5.1. Diversité et inclusion
 - 1.5.2. La classe comme espace de diversité
 - 1.5.3. Méthodologies adaptées à l'attention de la diversité
 - 1.5.4. Le jeu comme moyen d'apprentissage et de participation
- 1.6. Stimulation précoce
 - 1.6.1. Stimulation précoce
 - 1.6.2. Où la stimulation peut avoir lieu
 - 1.6.3. Durée et matériel de stimulation
- 1.7. Base pour structurer un programme de stimulation précoce
 - 1.7.1. Bases Biologiques du cerveau
 - 1.7.2. Les processus de développement du cerveau et les étapes du développement
 - 1.7.3. La réalité socioculturelle
- 1.8. Les programmes de développement en tant que modalité formelle du projet éducatif
 - 1.8.1. Idées fondamentales
 - 1.8.2. Objectifs généraux
 - 1.8.3. Concepts et directives à suivre
- 1.9. Influences sur le développement de l'enfant
 - 1.9.1. Facteurs influençant le développement holistique dans l'enfance
 - 1.9.2. Le rôle de la famille et ses relations
 - 1.9.3. Le rôle de l'environnement
- 1.10. Stimulation psychomotrice et sonore
 - 1.10.1. Mouvement et aptitudes psychomotrices dans la stimulation précoce
 - 1.10.2. Recommandations générales en matière de développement psychomoteur
 - 1.10.3. Périodes sensorielles et stimulation précoce
 - 1.10.4. Les domaines d'action

Module 2. Connaissance de soi et autonomie personnelle dans l'éducation de l'enfant

- 2.1. Le contexte de développement
 - 2.1.1. Définition de la conscience de soi, du concept de soi et de l'estime de soi
 - 2.1.2. Le premier contexte de développement : l'environnement familial
 - 2.1.3. L'âge de l'allaitement
 - 2.1.4. Le rôle des parents dans le développement de l'enfant
- 2.2. Les origines de la compétence
 - 2.2.1. Introduction
 - 2.2.2. Différences individuelles à la naissance
 - 2.2.3. Développement cognitif
 - 2.2.4. Communication
 - 2.2.5. Motivation
- 2. Développement du sentiment d'identité : contexte
 - 2.3.1. Introduction
 - 2.3.2. La théorie freudienne du développement
 - 2.3.3. Quelques théories psychanalytiques clés sur le développement
 - 2.3.4. Modèles théoriques du développement cognitif cognitif
 - 2.3.5. L'approche computationnelle ou la psychologie cognitive
 - 2.3.6. L'approche systémique du développement
 - 2.3.7. Le développement affectif précoce
- 2.4. L'importance des autres
 - 2.4.1. Introduction
 - 2.4.2. Liens
 - 2.4.3. Peur des étrangers
 - 2.4.4. Réaction à l'absence de figures familières
- 2.5. Concept de soi : situation actuelle et rôle d'enseignant
 - 2.5.1. Délimitation conceptuelle et composantes du concept de soi
 - 2.5.2. Les étapes du développement du concept de soi
 - 2.5.3. Concept de soi : modèle hiérarchique-multidimensionnel
 - 2.5.4. Concept de soi : dimensions académiques et non académiques
 - 2.5.5. Le rôle de l'enseignant dans le concept de soi
- 2.6. Les origines de l'autonomie
 - 2.6.1. Introduction
 - 2.6.2. Le processus de séparation-individuation
 - 2.6.3. Résistance à la séparation
 - 2.6.4. Fonctionnement non autonome
- 2.7. Autonomie et apprentissage
 - 2.7.1. Introduction
 - 2.7.2. Apprentissage de la réalité
 - 2.7.3. Le rôle du jeu dans l'apprentissage de la gestion de la réalité
- 2.8. L'enfant dans la famille : influences sur l'apprentissage
 - 2.8.1. Introduction
 - 2.8.2. Relation avec les parents
 - 2.8.3. Relations avec les frères et sœurs
- 2.9. Développement de la connaissance de soi et de l'autonomie dans la classe de la petite enfance
 - 2.9.1. Introduction
 - 2.9.2. Apprendre à apprendre
 - 2.9.3. Ressources pratiques pour l'éducation à la conscience de soi
 - 2.9.4. Lignes directrices pour l'éducation à l'autonomie en classe
 - 2.9.5. Conclusions finales
- 2.10. Évaluation du concept de soi et de l'estime de soi dans la classe de la petite enfance
 - 2.10.1. Introduction
 - 2.10.2. Premières considérations sur l'évaluation du concept de soi et de l'estime de soi
 - 2.10.3. Évaluer le concept de soi et l'estime de soi en classe
 - 2.10.4. Signes d'alerte pour détecter d'éventuels problèmes de concept de soi et d'estime de soi chez les enfants

04

Méthodologie

Ce programme propose une manière différente d'apprendre. Notre méthodologie est développée à travers un mode d'apprentissage cyclique: ***Le Relearning***.

Ce système d'enseignement s'utilise, notamment, dans les écoles de médecine les plus prestigieuses du monde et a été considéré comme l'un des plus efficaces par des publications de premier plan telles que le ***New England Journal of Medicine***.





“

Découvrez le Relearning, un système qui renonce à l'apprentissage linéaire conventionnel pour vous emmener à travers des systèmes d'enseignement cycliques: une façon d'apprendre qui s'est avérée extrêmement efficace, en particulier dans les matières qui nécessitent une mémorisation"

À TECH, nous utilisons la méthode des cas

Le programme offre une méthode révolutionnaire de développement des compétences et des connaissances. Notre objectif est de renforcer les compétences dans un contexte changeant, compétitif et hautement exigeant.

“

Avec TECH, vous pourrez découvrir une façon d'apprendre qui fait avancer les fondations des universités traditionnelles du monde entier”



Notre université est la première au monde à combiner les études de cas de la Harvard Business School avec un système d'apprentissage 100% en ligne basé sur la répétition.



L'étudiant apprendra, par des activités collaboratives et des cas réels, à résoudre des situations complexes dans des environnements commerciaux réels.

Une méthode d'apprentissage innovante et différente

Ce programme intensif en Sciences du Sport de TECH Université Technologique vous prépare à relever tous les défis dans ce domaine, tant au niveau national qu'international. Nous nous engageons à promouvoir la croissance personnelle et professionnelle, le meilleur moyen de marcher vers le succès, c'est pourquoi TECH utilise des *études de cas* de Harvard, avec qui nous avons un accord stratégique, ce qui nous permet de fournir à nos étudiants des matériaux de la meilleure université du monde.

“ *Nous sommes la seule université en ligne qui propose des documents de Harvard comme matériel pédagogique dans ses cours* ”

La méthode des cas a été le système d'apprentissage le plus utilisé par les meilleures facultés du monde. Développée en 1912 à Harvard pour que les étudiants en Droit n'apprennent pas uniquement sur la base d'un contenu théorique, la méthode des cas consistait à leur présenter des situations réelles complexes pour que les apprenants s'entraînent à les résoudre et à prendre des décisions. Elle a été établie comme méthode d'enseignement standard à Harvard en 1924.

Face à une situation donnée, que doit faire un professionnel? C'est la question à laquelle nous vous confrontons dans la méthode des cas, une méthode d'apprentissage orientée vers l'action. Tout au long du programme, vous serez confronté à de multiples cas réels. Ils devront intégrer toutes leurs connaissances, faire des recherches, argumenter et défendre leurs idées et leurs décisions.

Relearning Methodology

Notre université est la première au monde à combiner les *case studies* de l'Université de Harvard avec un système d'apprentissage 100% en ligne basé sur la répétition, qui combine 8 éléments didactiques différents dans chaque leçon.

Nous enrichissons les *études de cas* de Harvard avec la meilleure méthode d'enseignement 100% en ligne: le Relearning.

En 2019, nous avons obtenu les meilleurs résultats d'apprentissage de toutes les universités en ligne du monde.

À TECH, vous apprenez avec une méthodologie de pointe conçue pour former les managers du futur. Cette méthode, à la pointe de la pédagogie mondiale, est appelée Relearning.

Notre université est la seule université hispanophone autorisée à utiliser cette méthode efficace. En 2019, nous avons réussi à améliorer les niveaux de satisfaction globale de nos étudiants (qualité de l'enseignement, qualité des supports, structure des cours, objectifs...) par rapport aux indicateurs de la meilleure université en ligne.

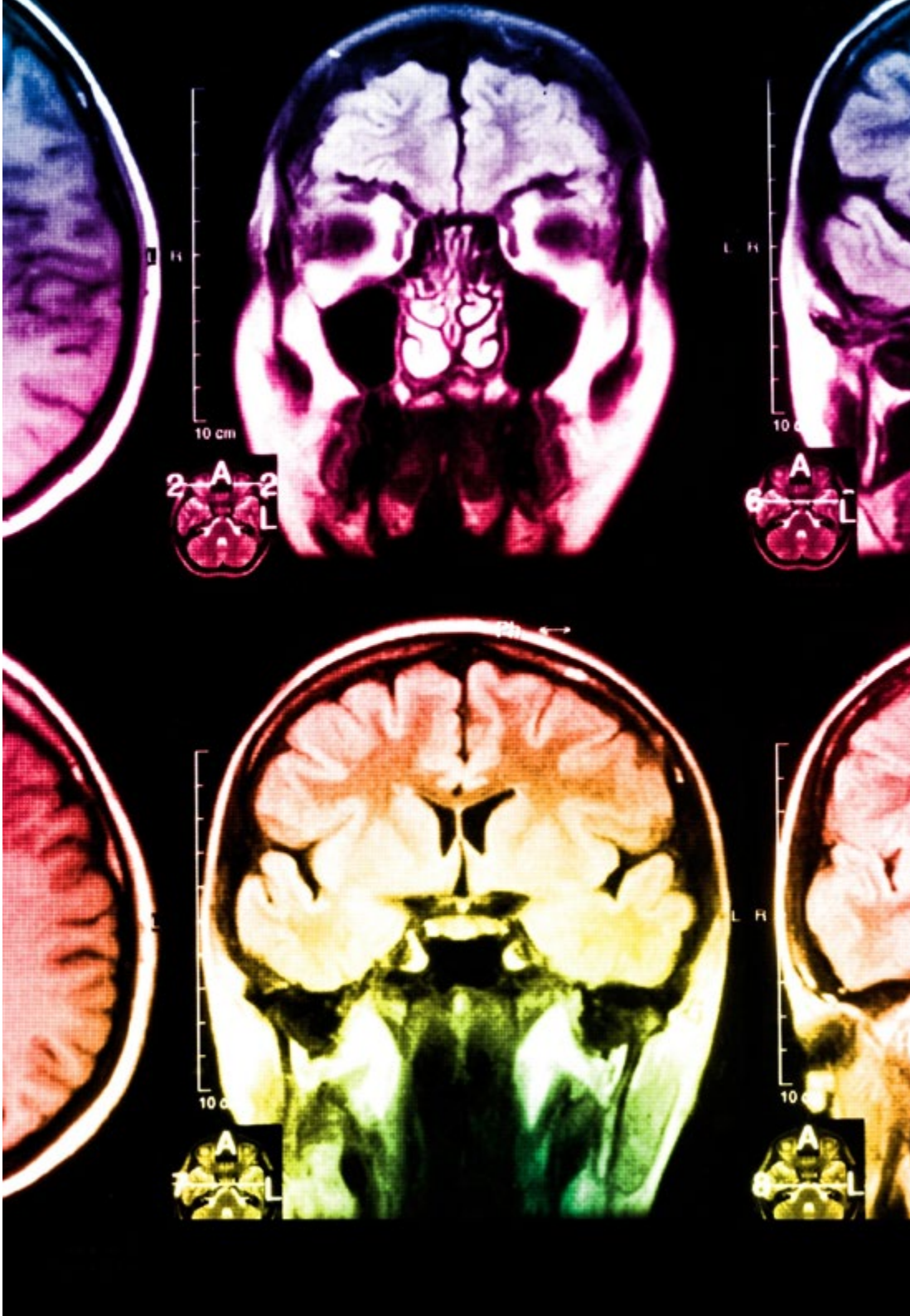


Dans notre programme, l'apprentissage n'est pas un processus linéaire, mais se déroule en spirale (apprendre, désapprendre, oublier et réapprendre). Par conséquent, chacun de ces éléments est combiné de manière concentrique. Cette méthodologie a permis de former plus de 650.000 diplômés universitaires avec un succès sans précédent dans des domaines aussi divers que la biochimie, la génétique, la chirurgie, le droit international, les compétences en gestion, les sciences du sport, la philosophie, le droit, l'ingénierie, le journalisme, l'histoire, les marchés financiers et les instruments. Tout cela dans un environnement très exigeant, avec un corps étudiant universitaire au profil socio-économique élevé et dont l'âge moyen est de 43,5 ans.

Le Relearning vous permettra d'apprendre plus facilement et de manière plus productive tout en développant un esprit critique, en défendant des arguments et en contrastant des opinions: une équation directe vers le succès.

D'après les dernières données scientifiques dans le domaine des neurosciences, non seulement nous savons comment organiser les informations, les idées, les images et les souvenirs, mais nous savons aussi que le lieu et le contexte dans lesquels nous avons appris quelque chose sont fondamentaux pour notre capacité à nous en souvenir et à le stocker dans l'hippocampe, pour le conserver dans notre mémoire à long terme.

De cette façon, et dans ce que l'on appelle Neurocognitive context-dependent e-learning les différents éléments de notre programme sont liés au contexte dans lequel le participant développe sa pratique professionnelle.



Ce programme offre le meilleur matériel pédagogique, soigneusement préparé pour les professionnels:



Support d'étude

Tous les contenus didactiques sont créés par les spécialistes qui enseignent les cours. Ils ont été conçus en exclusivité pour la formation afin que le développement didactique soit vraiment spécifique et concret.

Ces contenus sont ensuite appliqués au format audiovisuel, pour créer la méthode de travail TECH en ligne. Tout cela, élaboré avec les dernières techniques afin d'offrir des éléments de haute qualité dans chacun des supports qui sont mis à la disposition de l'apprenant.



Cours magistraux

Il existe des preuves scientifiques de l'utilité de l'observation par un tiers expert.

La méthode "Learning from an Expert" renforce les connaissances et la mémoire, et donne confiance dans les futures décisions difficiles.



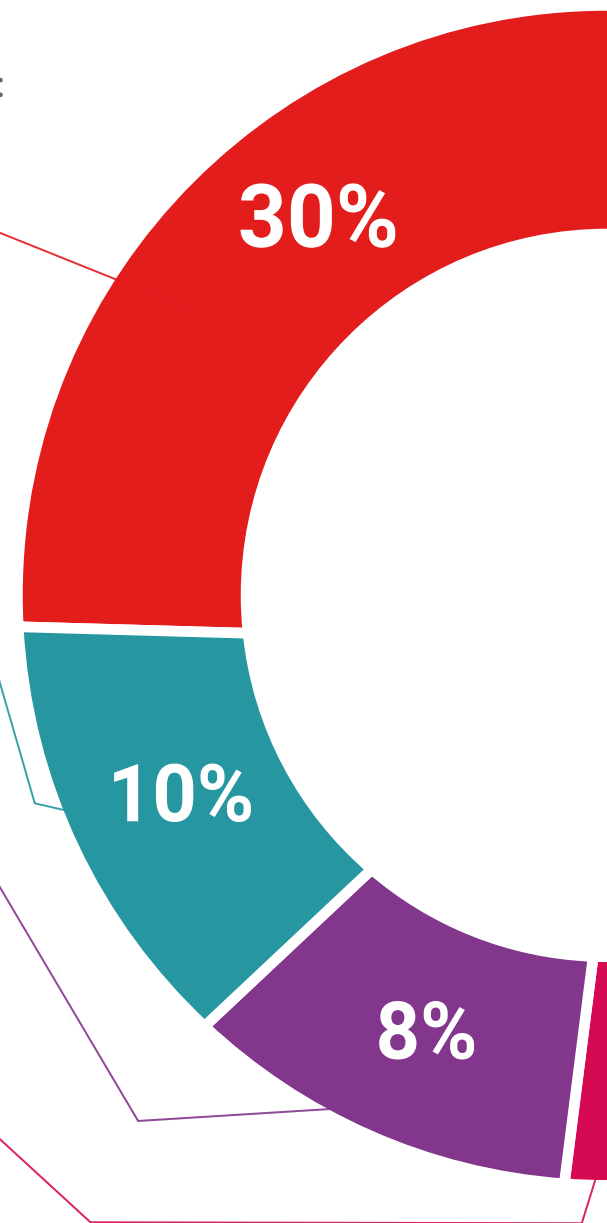
Pratique des aptitudes et des compétences

Ils réaliseront des activités visant à développer des compétences et des aptitudes spécifiques dans chaque domaine. Pratiques et dynamiques pour acquérir et développer les compétences et les capacités qu'un spécialiste doit développer dans le cadre de la mondialisation dans laquelle nous vivons.



Bibliographie complémentaire

Articles récents, documents de consensus et directives internationales, entre autres. Dans la bibliothèque virtuelle de TECH, l'étudiant aura accès à tout ce dont il a besoin pour compléter sa formation.





Case Studies

Vous réaliserez une sélection des meilleurs études de cas de l'université d'Harvard. Des cas présentés, analysés et encadrés par les meilleurs spécialistes de la scène internationale.



Résumés interactifs

Nous présentons les contenus de manière attrayante et dynamique dans des dossiers multimédias comprenant des fichiers audios, des vidéos, des images, des diagrammes et des cartes conceptuelles afin de consolider les connaissances.

Ce système éducatif unique pour la présentation de contenu multimédia a été récompensé par Microsoft en tant que "European Success Story".



Testing & Retesting

Les connaissances de l'étudiant sont périodiquement évaluées et réévaluées tout au long du programme, par le biais d'activités et d'exercices d'évaluation et d'auto-évaluation, afin que l'étudiant puisse vérifier comment il atteint ses objectifs.



05 Diplôme

Le Certificat en Éducation à l'Enfance garantit, en plus de la formation la plus rigoureuse et la plus actuelle, l'accès à un diplôme délivré par TECH Université Technologique.





“

*Finalisez cette formation avec succès
et recevez votre Certificat sans avoir à
vous soucier des déplacements ou des
démarches administratives”*

Ce **Certificat en Éducation à l'Enfance**, contient le programme scientifique le plus complet et le plus actuel du marché.

Après avoir réussi les évaluations, l'étudiant recevra par courrier postal* avec accusé de réception le diplôme de **Certificat** par **TECH Université technologique**.

Le diplôme délivré par **TECH Université Technologique** indiquera la note obtenue lors du Certificat, et répond aux exigences communément demandées par les bourses d'emploi, les concours et les commissions d'évaluation des carrières professionnelles.

Diplôme: **Certificat en Éducation à l'Enfance**

N.º d'heures officielles: **300 h.**

Approuvé par la NBA



*Si l'étudiant souhaite que son diplôme version papier possède l'Apostille de La Haye, TECH EDUCATION fera les démarches nécessaires pour son obtention moyennant un coût supplémentaire.

future

santé confiance personnes

éducation information tuteurs

garantie accréditation enseignement

institutions technologie apprentissage

communauté engagement

service personnalisé innovation

connaissance présent qualité

en ligne formation

développement institutions

classe virtuelle langues

tech université
technologique

Certificat

Éducation à l'Enfance

- » Modalité: en ligne
- » Durée: 12 semaines
- » Qualification: TECH Université Technologique
- » Intensité: 16h/semaine
- » Horaire: à votre rythme
- » Examens: en ligne

Certificat

Éducation à l'Enfance

Approuvé par la NBA



tech université
technologique