

شهادة الخبرة الجامعية
شبكة العلاقات Networking والتواصل
المتقدم بين الثقافات باللغة الإنجليزية



الجامعة
التكنولوجية
tech

شهادة الخبرة الجامعية شبكة العلاقات وNetworking والتواصل المتقدم بين الثقافات باللغة الإنجليزية

- « طريقة التدريس: أونلاين
- « مدة الدراسة: 6 أشهر
- « المؤهل الجامعي من: TECH الجامعة التكنولوجية
- « مواعيد الدراسة: وفقاً لوتيرتك الخاصة
- « الامتحانات: أونلاين

رابط الدخول إلى الموقع الإلكتروني: www.techtitute.com/ae/school-of-languages/postgraduate-diploma/postgraduate-diploma-networking-advanced-intercultural-communication-english

الفهرس

01

المقدمة

صفحة 4

02

الأهداف

صفحة 8

03

هيكل الإدارة وأعضاء هيئة تدريس الدورة التدريبية

صفحة 12

04

الهيكل والمحتوى

صفحة 16

05

المنهجية

صفحة 20

06

المؤهل العلمي

صفحة 28

المقدمة

هذه الدورة التدريبية المتقدمة مخصصة لجميع المهنيين الذين يسعون لتحقيق طلاقة أكبر في تواصلهم باللغة الإنجليزية في المجال المهني. خلال أسابيع الدراسة هذه، سيتعلم الطالب كيفية استخدام موارد خطابية واسعة لتجاوز العوائق المحتملة في التواصل، بالإضافة إلى الأدوات الرقمية للغات الأجنبية لتعزيز تطوير ونجاح الشركة. سيفهم أيضًا بسهولة الفروقات اللغوية بين المتحدثين من جنسيات مختلفة دون أن تعيق ذلك التواصل، وسيدرك أهمية بناء ثقافة مؤسسية قوية، خاصة في الأوساط متعددة الثقافات.



تتعلم كيف يمكن للاختلافات الثقافية أن تؤثر
على التواصل بين الناس من مختلف الجنسيات“



في الوقت الحالي، أصبح التحدث باللغة الإنجليزية بطلاقة مهارة أساسية للتطوير المهني، بغض النظر عن القطاع أو مجال العمل الذي ينتمي إليه الفرد. امتلاك مستوى عالٍ من إتقان اللغة سيمكن المحترف من التصرف بطلاقة في بيئات معقدة، مما سيسمح له بالتقدم في مسيرته المهنية والانطلاق في العالم الدولي.

خلال هذه الدورة التدريبية المكثفة، سيتعلم الطالب كيفية التعامل بشكل رسمي في عدة سياقات عمل، سواء من خلال التواصل المباشر أو عبر الهاتف أو وسائل التواصل الاجتماعي؛ وسيغوص في الموارد اللغوية على مستوى متوسط-متقدم التي ستتيح له التفاعل وإدارة الشكاوى بفعالية؛ كما سيتعلم كيفية استخدام مجموعة من الروابط والعناصر التماسكية المتقدمة التي ستساعده في إنشاء علاقات متماسكة بين الأفكار.

هذا التخصص هو مكمل مثالي بين العمل الحر، والفصول الدراسية مع متحدثين من أهل اللغة على درجة عالية من الاستعداد، ومواد تعليمية عالية الجودة، تتكيف مع احتياجات العمل في القرن الحادي والعشرين. بدءًا من المستوى B1 في اللغة الإنجليزية وفقًا للإطار الأوروبي المرجعي الموحد للغات، سيكتسب الطالب خلال فترة الدراسة الجامعية المعرفة والمهارات المناسبة للمستوى C1/ B2. هدفها الرئيسي هو المساعدة في اكتساب مهارات الاتصال اللازمة لتكون قادرة على التطور بنجاح في قطاع العمل.

مع برنامج 100% عبر الإنترنت الذي سيتيح للطالب سهولة دراسة الدورة بكل راحة، أينما شاء ومتى شاء ستحتاج فقط إلى جهاز متصل بالإنترنت لبدء حياتك المهنية خطوة أخرى إلى الأمام. طريقة حسب الوقت الحالي مع كل الضمانات لتحسين مهارات الاتصال للمهني الذي يحضرها. إنها بدون شك فرصة فريدة لأولئك الذين يريدون أو يحتاجون إلى إتقان متقدم للغة الإنجليزية في مهنتهم.

إن شهادة الخبرة الجامعية في شبكة العلاقات Networking والتواصل بين الثقافات باللغة الإنجليزية تحتوي على البرنامج التعليمي الأكثر اكتمالاً وحدائث في السوق. أبرز خصائصها التدريبية هي:

- ♦ تطوير الحالات العملية التي يقدمها الخبراء
- ♦ محتوياتها الرسومية والتخطيطية والعملية البارزة التي يتم تصورها بها، تجمع المعلومات العلمية والعملية حول تلك التخصصات الأساسية للممارسة المهنية
- ♦ التمارين العملية حيث يمكن إجراء عملية التقييم الذاتي لتحسين التعلم
- ♦ تركيزها بشكل خاص على المنهجيات المبتكرة في تدريس اللغة
- ♦ كل هذا سيتم استكماله بدروس نظرية وأسئلة للخبراء ومنتديات مناقشة حول القضايا المثيرة للجدل وأعمال التفكير الفردية
- ♦ توفر المحتوى من أي جهاز ثابت أو محمول متصل بالإنترنت



بفضل شهادة الخبرة الجامعية المكثفة ستفهم
وتستخدم التعبيرات الرسمية المناسبة عند التواصل
مع أشخاص من خلفيات ثقافية مختلفة"

سيتم تزويدك بأحدث الموارد والأدوات التي ستتمكن من تقييم وتحسين تعلمك واستخدامك للغة.

سوف تتعلم كيفية التفاعل والتعبير عن نفسك بشكل مستقل ومناسب في المواقف المهنية باللغة.

ستعمل على تحسين كفاءتك في التواصل بسرعة وكفاءة على يد مدرسين من أهل اللغة يتمتعون بسنوات من الخبرة في التدريس الجامعي"

وهي تضم في هيئة التدريس المتخصصين الذين يصبون في هذا التدريب خبرة عملهم، بالإضافة إلى المتخصصين المعترف بهم الذين ينتمون إلى جمعيات مرجعية وجامعات مرموقة.

بفضل محتوى الوسائط المتعددة الذي تم تطويره باستخدام أحدث التقنيات التعليمية، والذين سيتيحوا للمهني فرصة للتعلم الموضوعي والسياقي، أي في بيئة محاكاة ستوفر تعليماً عامراً مبرمجاً للتدريب في مواقف حقيقية.

يركز تصميم هذا البرنامج على التعلم القائم على حل المشكلات، والذي يجب على المعلم من خلاله محاولة حل المواقف المختلفة للممارسة المهنية التي تنشأ في جميع أنحاء البرنامج. لهذا، سيحصل المعلم على مساعدة من نظام فيديو تفاعلي مبتكر من صنع خبراء مشهورين.

الأهداف

تصميم البرنامج سيمكن الطالب من اكتساب المهارات التواصلية اللازمة لتحديث وتحسين إجادته للغة الإنجليزية في ممارسة مهنته اليومية. تقدم TECH التخصص الأكثر اكتمالاً من الخبراء الرائدة في هذا المجال. لتحقيق هذه الغاية، تضع TECH سلسلة من الأهداف العامة والمحددة لتحقيق قدر أكبر من الرضا للخريج المستقبلي.

سوف تتعلم كيفية التفاعل مع المتحدثين
الأصليين بدرجة متقدمة من الطلاقة والطبيعية"



الأهداف العامة



- ♦ حل المهام التوافقية الصعبة وأداء الوظائف المعقدة لهذه المهام سواء في بيئة العمل أو في المواقف اليومية
- ♦ التفاعل والتعبير عن أنفسهم في هذه المواقف بشكل مستقل ومناسب في سجل قياسي للغة الشفوية
- ♦ تحديد الجوانب الاجتماعية الأكثر صلة بمواقف الحياة اليومية، والتعرف على الأشكال الأكثر شيوعًا للعلاقات الاجتماعية
- ♦ استخدام الموارد اللغوية اللازمة للعمل في مواقف الاتصال المعقدة في مكان العمل
- ♦ تطوير الموارد والأدوات التي تسمح لك بتقييم وتحسين تعلمك واستخدامك للغة

سوف تتعلم كيف تعمل بطلاقة
في بيئة عمل متعددة الثقافات“





الوحدة 1. الوصف الوظيفي وبيئة العمل

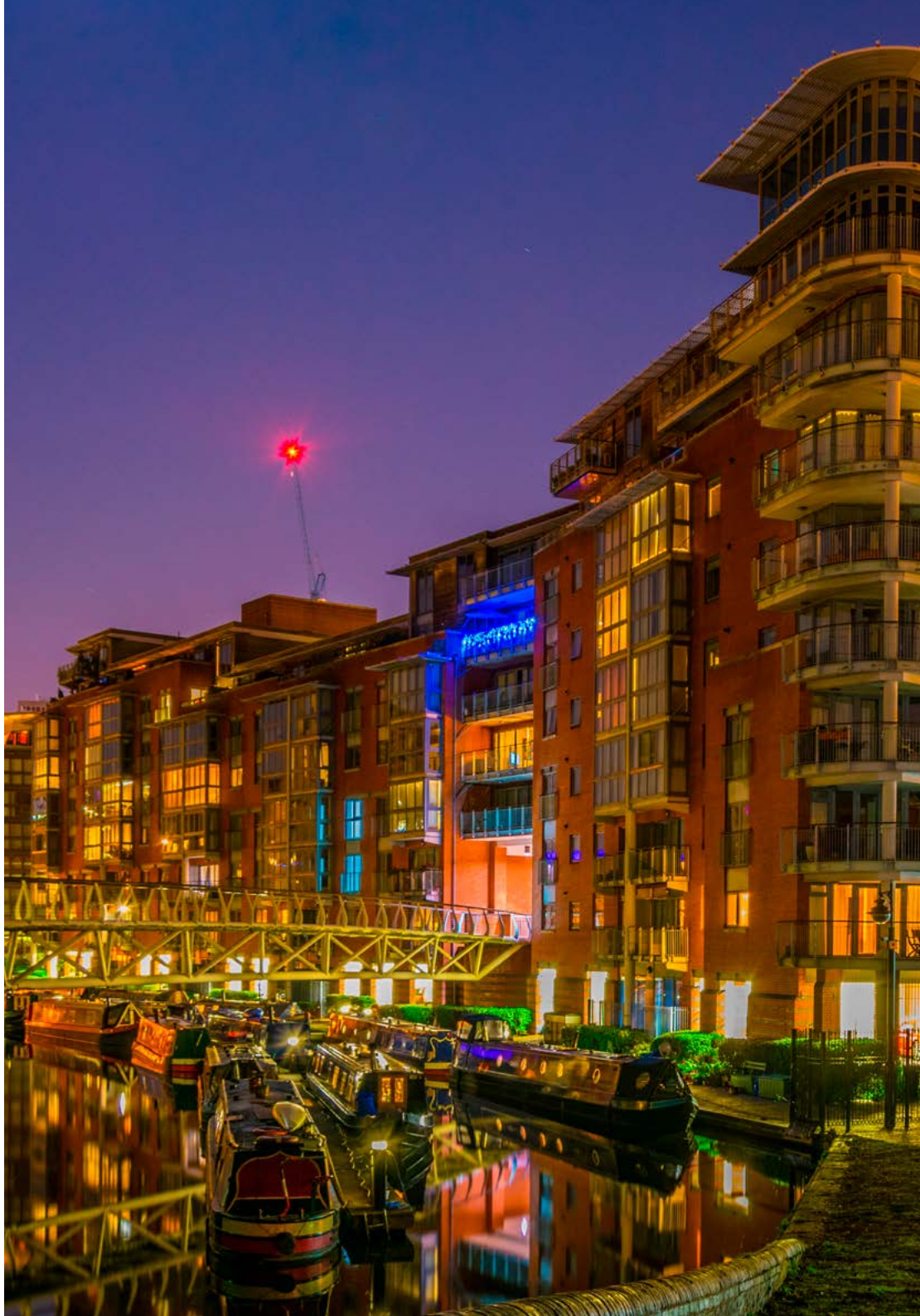
- ♦ تطوير بطلاقة في بيئة عمل متعددة الثقافات
- ♦ فهم واستخدام التعبيرات الرسمية المناسبة عند التواصل مع أشخاص من خلفيات ثقافية مختلفة
- ♦ وصف بالتفصيل المهام المرتبطة بالمنصب الجديد
- ♦ اظهار تحكماً جيداً في استخدام الأفعال الشرطية والتعبيرات الشرطية
- ♦ استخدام مفردات واسعة تتعلق بالخصائص الشخصية والعملية لزملائك في العمل

الوحدة 2. الرسميات وأشكال التعبير وجهًا لوجه وعلى الهاتف وعبر الإنترنت

- ♦ العمل بشكل رسمي في سياقات عمل مختلفة، سواء في الاتصال المباشر أو عبر الهاتف أو من خلال الشبكات الاجتماعية
- ♦ القدرة على التمييز والتكيف مع تغييرات التسجيل اللغوي
- ♦ امتلاك موارد لغوية من المستوى المتوسط إلى المتقدم تتيح لك التعامل مع الشكاوى وإدارتها بكفاءة
- ♦ استخدام سلسلة من الروابط وعناصر الترابط الأخرى على المستوى المتوسط والمتقدم والتي تتيح لك إقامة علاقات متماسكة بين الأفكار
- ♦ اظهار تحكماً جيداً في الهياكل اللغوية وفقاً للسياق التواصلية

الوحدة 3. شبكة العلاقات Networking شبكات التواصل الاجتماعي والتواصل بين الثقافات

- ♦ التعرف على كيفية تأثير الاختلافات الثقافية على التواصل بين الأشخاص من جنسيات مختلفة
- ♦ فهم أهمية بناء ثقافة عمل قوية خاصة في البيئات متعددة الثقافات
- ♦ معرفة كيفية استخدام الموارد الخطابية المكثفة للتغلب على حواجز الاتصال المحتملة
- ♦ معرفة كيفية استخدام الأدوات الرقمية بلغة أجنبية لتعزيز تطوير ونجاح الشركة
- ♦ تسهيل فهم الاختلافات اللغوية بين المتحدثين من جنسيات مختلفة دون إعاقة التواصل



هيكل الإدارة وأعضاء هيئة تدريس الدورة التدريبية

معلمون هذا الماجستير المتقدم هم خبراء في المسؤولية الاجتماعية للشركات والتزام الشراكة (Corporate Compliance). بالتالي، يتكون أعضاء المعدات هؤلاء من مهنيين رفيعي المستوى، يتمتعون بمعرفة وخبرة عميقة في الامتثال وأخلاقيات العمل والاستدامة والمسؤولية الاجتماعية للشركات. بالإضافة إلى ذلك، فهو ملتزم بالنمو للطلاب، وتقديم الدعم والمشورة لمساعدتهم على تحقيق أهدافهم.

سيقوم أعضاء هيئة التدريس الأكثر شهرة وخبرة بنقل التقنيات الأكثر تقدماً في التزام الشراكة Corporate Compliance والمسؤولية الاجتماعية للشركات بطريقة مباشرة وديناميكية"



EPHON

المدير الدولي المستضاف

تعتبر Shubha Shridharan رائدة معترف بها دولياً في مجال تحويل الموارد البشرية، وتتمتع بسجل حافل بالنجاح في وضع وتنفيذ الاستراتيجيات التنظيمية التي تدفع نمو الأعمال ونجاحها. وفي هذا الصدد، انصبّ تركيزها على خلق تجارب استثنائية للمواهب، واستخدام حلول الموارد البشرية المتطورة، وإدارة فرق العمل في مختلف المناطق لتعزيز الشمول والتعلم المستمر وتطوير القيادة. وقد أظهر التزاماً قوياً بتحسين معنويات الموظفين وخلق بيئات عمل محفزة ومحترمة.

وعلى هذا النحو، شغلت مناصب مهمة، منها على سبيل المثال منصب الرئيس العالمي للمواهب في مجموعة Adecco، إحدى أكبر شركات المواهب والتكنولوجيا في العالم. في هذا المنصب، قادت عملية وضع استراتيجيات داخلية لتعزيز تطوير فريقها العالمي، وتنفيذ ممارسات مبتكرة في مجال المواهب وضمان أن يكون التنوع والمساواة والشمول في صميم الثقافة التنظيمية. كما شغلت أيضاً منصب الرئيس التنفيذي للموارد البشرية في نفس الشركة، حيث أشرفت على أكثر من 100,000 مؤسسة و3.5 مليون شخص، مع التركيز على تكييف وتحسين استراتيجيات المواهب والنماذج التنظيمية في الأسواق شديدة التنوع.

والجدير بالذكر أن Shubha Shridharan عملت كرئيسة لقسم التعلّم والتطوير في شركة Signify، التي كانت تُعرف سابقاً باسم Philips Lighting، حيث لعبت دوراً رئيسياً في تحويل صناعة الإضاءة، وساهمت في تطور الشركة لتصبح رائدة في مجال إنترنت الأشياء وحلول كفاءة الطاقة. كما شغلت أيضاً منصب مدير التطوير التنظيمي، حيث قادت مبادرات التخطيط الاستراتيجي للقوى العاملة على مستوى العالم، ودعمت نمو القدرات الأساسية في أكثر من 65 دولة.

الرئيسة العالمية للمواهب والرئيسة التنفيذية للموارد البشرية في مجموعة Adecco، سنغافورة، زيورخ.



أ. Shridharan, Shubha

- ♦ الرئيسة العالمية للمواهب والرئيسة التنفيذية للموارد البشرية في مجموعة Adecco، سنغافورة، زيورخ.
- ♦ مديرة التعلم والتطوير في شركة Signify
- ♦ مديرة التطوير التنظيمي في شركة فيليبس للإضاءة
- ♦ رئيسة قسم إدارة الوظائف والأداء التنفيذي في ING
- ♦ مديرة التدريب العالمي وإدارة التغيير في شركة فيليبس
- ♦ ماجستير في إدارة الأعمال والإدارة العامة من كلية هارفارد للأعمال
- ♦ ماجستير في إدارة الأعمال في الموارد البشرية والإدارة العامة من الكلية الدولية للأعمال والإعلام
- ♦ بكالوريوس في الإلكترونيات من جامعة بونه

بفضل TECH ستتمكن من
التعلم مع أفضل المحترفين في
العالم"



الهيكل والمحتوى

تضمن TECH لطلاب جودة المحتوى وفقاً لتوقعاتهم، مما يمنحهم الفرصة للتميز في منطقة عملهم. لقد صمم خبراء من المستوى الأول في مجال التعليم، ذوي خبرة واسعة وسمعة مرموقة في المهنة، هيكل ومحتوى هذه التخصصية المرموقة سيشكل أساتذة ناطقون أصليون ذووا سنوات من الخبرة في القطاع وإتقان واسع للتقنيات الحديثة المطبقة في التعليم، فريق التدريس لهذا البرنامج المكثف.



حقق أهدافك في التحسين المهني
بجودة برنامج مصمم ليقودك إلى التميز"



الوحدة 1. الوصف الوظيفي وبيئة العمل

- 1.1. بدء وظيفة جديدة: الانضمام إلى منصب متعدد الثقافات
- 2.1. تحيات ووداع رسمية
- 3.1. المهام المعقدة في منصب جديد
- 4.1. فترة الاختبار والتدريب
- 5.1. أوصاف معقدة ومفصلة للالتزامات والواجبات في العمل
- 6.1. وصف مفصل للوظيفة والزملاء في العمل
- 7.1. كيفية إعادة صياغة الأفكار المعقدة
- 8.1. مقدمة عن بيئة العمل والعوامل الاجتماعية والبيئية
- 9.1. استراتيجيات التعاون والعمل الجماعي المعقدة
- 10.1. إدارة الأخطاء والتسامح مع الإحباط

الوحدة 2. الرسميات وأشكال التعبير بشكل شخصي على الهاتف وعبر الإنترنت

- 1.2. اختلافات التسجيل والنبرة في اتصال مباشر معقد
- 2.2. اختلافات التسجيل والنبرة في اتصال هاتفي ممتد
- 3.2. المفردات الهاتفية التفصيلية
- 4.2. Phrasal verbs على الهاتف
- 5.2. الاختلافات في السجل والنبرة في الاتصال المكثف عبر الإنترنت
- 6.2. مفردات في الاتصال المكثف عبر الإنترنت
- 7.2. Phrasal verbs على الإنترنت
- 8.2. الرد على الشكاوى تعقيداً وإحداثاً في الاتصال المباشر
- 9.2. الرد على الشكاوى المعقدة والمفصلة عبر الاتصال الهاتفي
- 10.2. الرد على الشكاوى المعقدة في الاتصال عبر الإنترنت



الوحدة 3. شبكة العلاقات Networking. وسائل التواصل الاجتماعي والتواصل بين الثقافات

- 1.3. الزمالة والتواصل خارج أوقات العمل
- 2.3. العمل الصعب والمعقد في فرق عمل متعددة الثقافات
- 3.3. الاختلافات التواصلية المعقدة والصعبة حسب المناطق اللغوية
- 4.3. الحملات الإعلانية التجارية المعقدة على شبكات التواصل الاجتماعي
- 5.3. تحليل المنشورات التجارية بشكل مفصل على شبكات التواصل الاجتماعي
- 6.3. عوائق التواصل المعقدة والصعبة بين الثقافات المختلفة
- 7.3. استخدام الشبكات الاجتماعية للترويج للسلع والخدمات
- 8.3. مزايا جو العمل الجيد
- 9.3. وصف وتحليل مساوئ بيئة العمل السيئة
- 10.3. القيود وقواعد العمل التفصيلية المتعلقة بالأمر الشخصية



سوف تدرس باستخدام منهجية مصممة للمحترفين لتحقيق أقصى تأثير في أقل وقت ممكن"



المنهجية

يقدم هذا البرنامج التدريبي طريقة مختلفة للتعلم. فقد تم تطوير منهجيتنا من خلال أسلوب التعليم المرتكز على التكرار: *Relearning* أو ما يعرف بمنهجية إعادة التعلم.

يتم استخدام نظام التدريس هذا، على سبيل المثال، في أكثر كليات الطب شهرة في العالم، وقد تم اعتباره أحد أكثر المناهج فعالية في المنشورات ذات الصلة مثل مجلة نيو إنجلند الطبية (*New England Journal of Medicine*).



اكتشف منهجية *Relearning* (منهجية إعادة التعلم)، وهي نظام يتخلى عن التعلم الخطي التقليدي ليأخذك عبر أنظمة التدريس التعليم المرتكزة على التكرار: إنها طريقة تعلم أثبتت فعاليتها بشكل كبير، لا سيما في المواد الدراسية التي تتطلب الحفظ"





في كلية التربية بجامعة TECH نستخدم منهج دراسة الحالة

أمام حالة معينة، ما الذي يجب أن يفعله المهني؟ خلال البرنامج، سيواجه الطلاب حالات محاكاة متعددة، بناءً على مواقف واقعية يجب عليهم فيها التحقيق ووضع فرضيات، وأخيراً حل الموقف. هناك أدلة علمية وفيرة على فعالية المنهج.

مع جامعة TECH يمكن للقرّبي أو المعلم أو المدرس تجربة طريقة تعلم تهز أسس الجامعات التقليدية في جميع أنحاء العالم.

إنها تقنية تنمي الروح النقدية وتعد القرّبي لاتخاذ القرار والدفاع عن الحجج وتباين الآراء.



هل تعلم أن هذا المنهج تم تطويره عام 1912 في جامعة هارفارد للطلاب دارسي القانون؟ وكان يتمثل منهج دراسة الحالة في تقديم مواقف حقيقية معقدة لهم لكي يقوموا باتخاذ القرارات وتبرير كيفية حلها. وفي عام 1924 تم تأسيسها كمنهج تدريس قياسي في جامعة هارفارد"

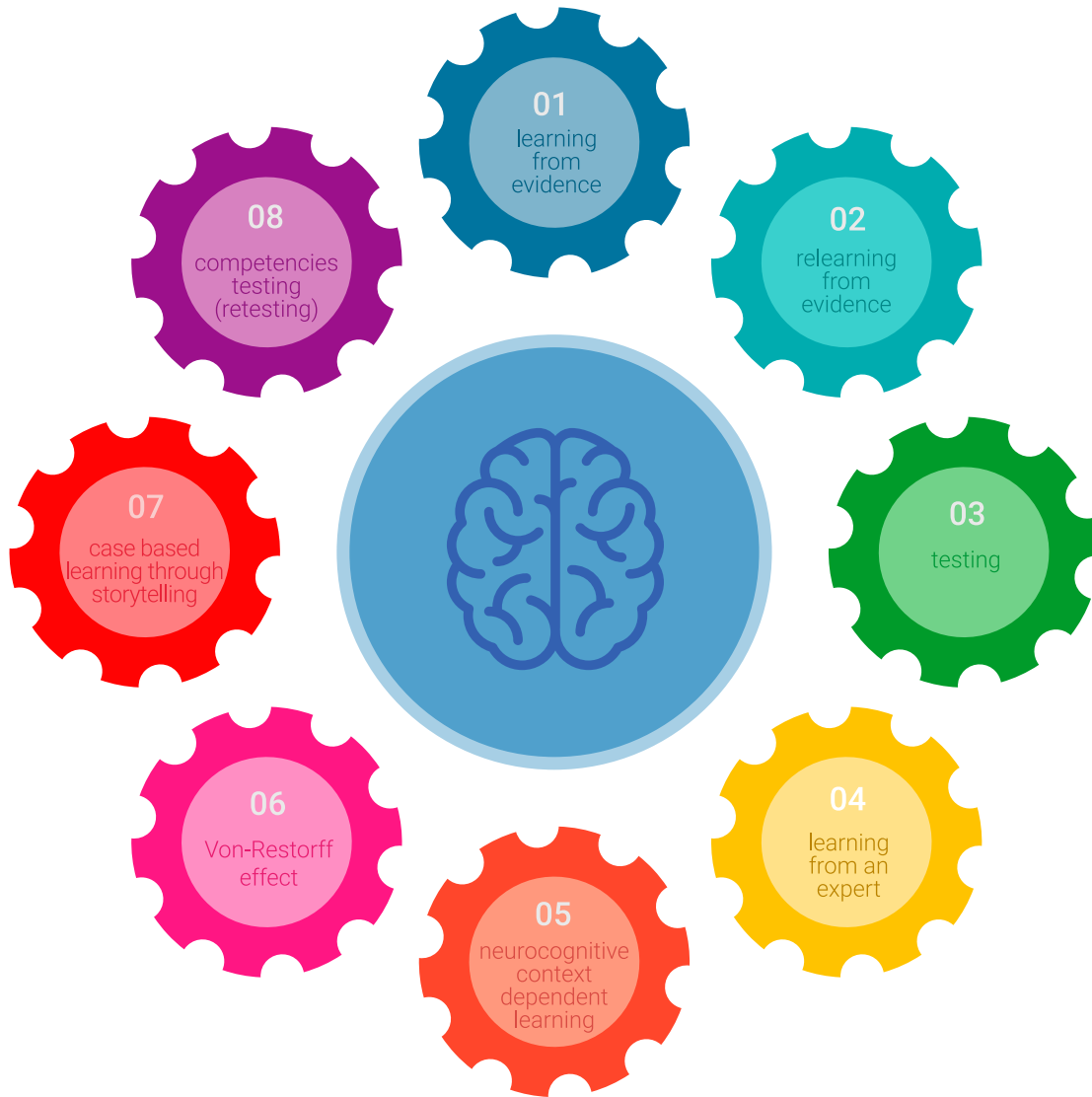
تُبرر فعالية المنهج بأربعة إنجازات أساسية:

1. المربون الذين يتبعون هذا المنهج لا يحققون فقط استيعاب المفاهيم، ولكن أيضاً تنمية قدراتهم العقلية من خلال التمارين التي تقيم المواقف الحقيقية وتقوم بتطبيق المعرفة المكتسبة.
2. يركز منهج التعلم بقوة على المهارات العملية التي تسمح للمربين بالاندماج بشكل أفضل في الممارسات اليومية.
3. يتحقق استيعاب أبسط وأكثر كفاءة للأفكار والمفاهيم بفضل عرض الحالات التي نشأت عن التدريس الحقيقي.
4. يصبح الشعور بكفاءة الجهد المستثمر حافزاً مهماً للغاية للطلاب، مما يترجم إلى اهتمام أكبر بالتعلم وزيادة في الوقت المخصص للعمل في المحاضرة الجامعية.

منهجية إعادة التعلم (Relearning)

تجمع جامعة TECH بين منهج دراسة الحالة ونظام التعلم عن بعد، 100% عبر الانترنت والقائم على التكرار، حيث تجمع بين 8 عناصر مختلفة في كل درس.

نحن نعزز منهج دراسة الحالة بأفضل منهجية تدريس 100% عبر الانترنت في الوقت الحالي وهي: منهجية إعادة التعلم والمعروفة بـ *Relearning*.



سوف يتعلم المُدرِّب من خلال الحالات الحقيقية وحل
المواقف المعقدة في بيئات التعلم المحاكاة. تم تطوير
هذه المحاكاة من أحدث البرامج التي تسهل التعلم الغامر.

في طبيعة المناهج التربوية في العالم، تمكنت منهجية إعادة التعلم من تحسين مستويات الرضا العام للمهنيين، الذين أكملوا دراساتهم، فيما يتعلق بمؤشرات الجودة لأفضل جامعة عبر الإنترنت في البلدان الناطقة بالإسبانية (جامعة كولومبيا).

من خلال هذه المنهجية، قمنا بتدريب أكثر من 85000 مُربي بنجاح لم يسبق له مثيل في جميع التخصصات. تم تطوير منهجيتنا التربوية في بيئة شديدة المتطلبات، مع طلاب جامعيين يتمتعون بمظاهر اجتماعي واقتصادي مرتفع ومتوسط عمر يبلغ 43.5 عاماً.

ستتيح لك منهجية إعادة التعلم والمعروفة بـ Relearning، التعلم بجهد أقل ومزيد من الأداء، وإشراكك بشكل أكبر في تخصصك، وتنمية الروح النقدية لديك، وكذلك قدرتك على الدفاع عن الحجج والآراء المتباينة: إنها معادلة واضحة للنجاح.

في برنامجنا، التعلم ليس عملية خطية، ولكنه يحدث في شكل لولبي (نتعلم ثم نطرح ماتعلمناه جانباً فنسأه ثم نعيد تعلمه). لذلك، يتم دمج كل عنصر من هذه العناصر بشكل مركزي.

النتيجة الإجمالية التي حصل عليها نظامنا للتعلم هي 8.01، وفقاً لأعلى المعايير الدولية.



يقدم هذا البرنامج أفضل المواد التعليمية المُعدَّة بعناية للمهنيين:

المواد الدراسية



يتم إنشاء جميع محتويات التدريس من قبل المربين الذين سيقومون بتدريس البرنامج الجامعي، وتحديدًا من أجله، بحيث يكون التطوير التعليمي محددًا وملموسًا حقًا.

ثم يتم تطبيق هذه المحتويات على التنسيق السمعي البصري الذي سيخلق منهج جامعة TECH في العمل عبر الإنترنت. كل هذا بأحدث التقنيات التي تقدم أجزاء عالية الجودة في كل مادة من المواد التي يتم توفيرها للطالب.

أحدث التقنيات والإجراءات التعليمية المعروضة في الفيديوهات



تقدم TECH للطالب أحدث التقنيات وأحدث التطورات التعليمية والتقنيات الرائدة في الوقت الراهن في مجال التعليم. كل هذا، بصيغة المتحدث، كل هذا، بأقصى دقة، في الشرح والتفصيل لاستيعابه وفهمه. وأفضل ما في الأمر أنه يمكنك مشاهدتها عدة مرات كما تريد.

ملخصات تفاعلية

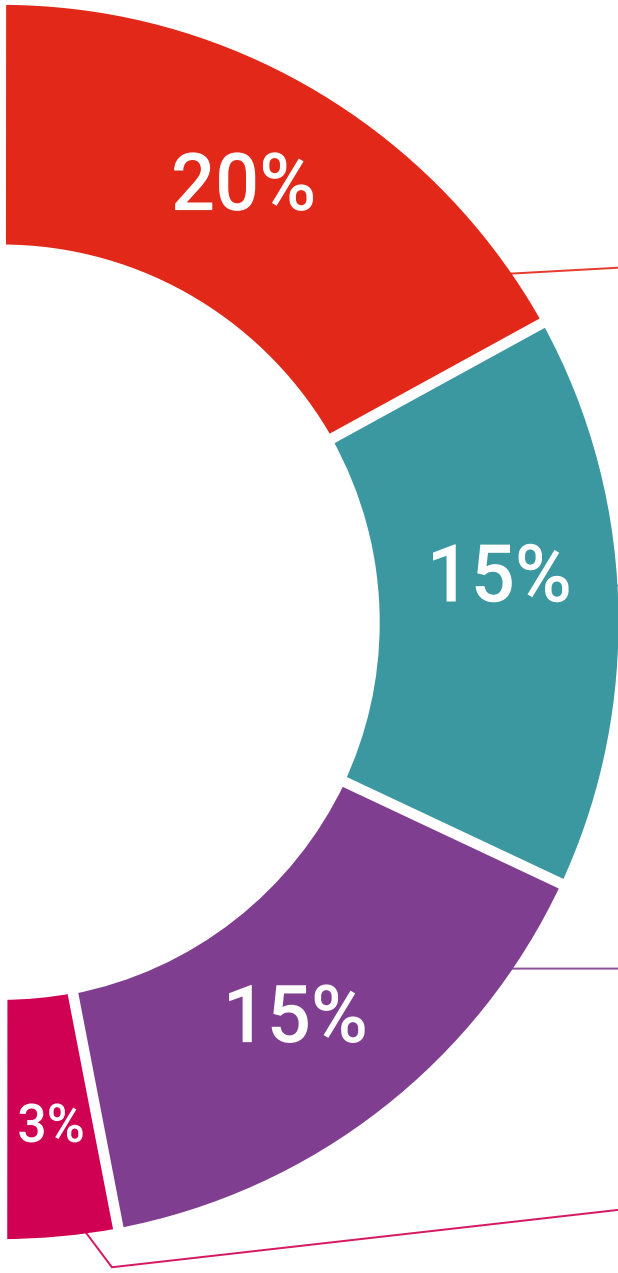


يقدم فريق جامعة TECH المحتويات بطريقة جذابة وديناميكية في أقراص الوسائط المتعددة التي تشمل الملفات الصوتية والفيديوهات والصور والرسوم البيانية والخرائط المفاهيمية من أجل تعزيز المعرفة. اعترفت شركة مايكروسوفت بهذا النظام التعليمي الفريد لتقديم محتوى الوسائط المتعددة على أنه "قصة نجاح أوروبية".

قراءات تكميلية



المقالات الحديثة، ووثائق اعتمدت بتوافق الآراء، والأدلة الدولية.. من بين آخرين. في مكتبة جامعة TECH الافتراضية، سيتمكن الطالب من الوصول إلى كل ما يحتاجه لإكمال تدريبه.





تحليل الحالات التي تم إعدادها من قبل الخبراء وإرشاد منهم

يجب أن يكون التعلم الفعال بالضرورة سياقياً. لذلك، تقدم TECH تطوير حالات واقعية يقوم فيها الخبير بإرشاد الطالب من خلال تنمية الانتباه وحل المواقف المختلفة: طريقة واضحة ومباشرة لتحقيق أعلى درجة من الفهم.



الاختبار وإعادة الاختبار

يتم بشكل دوري تقييم وإعادة تقييم معرفة الطالب في جميع مراحل البرنامج، من خلال الأنشطة والتدريبات التقييمية وذاتية التقييم: حتى يتمكن من التحقق من كيفية تحقيق أهدافه.



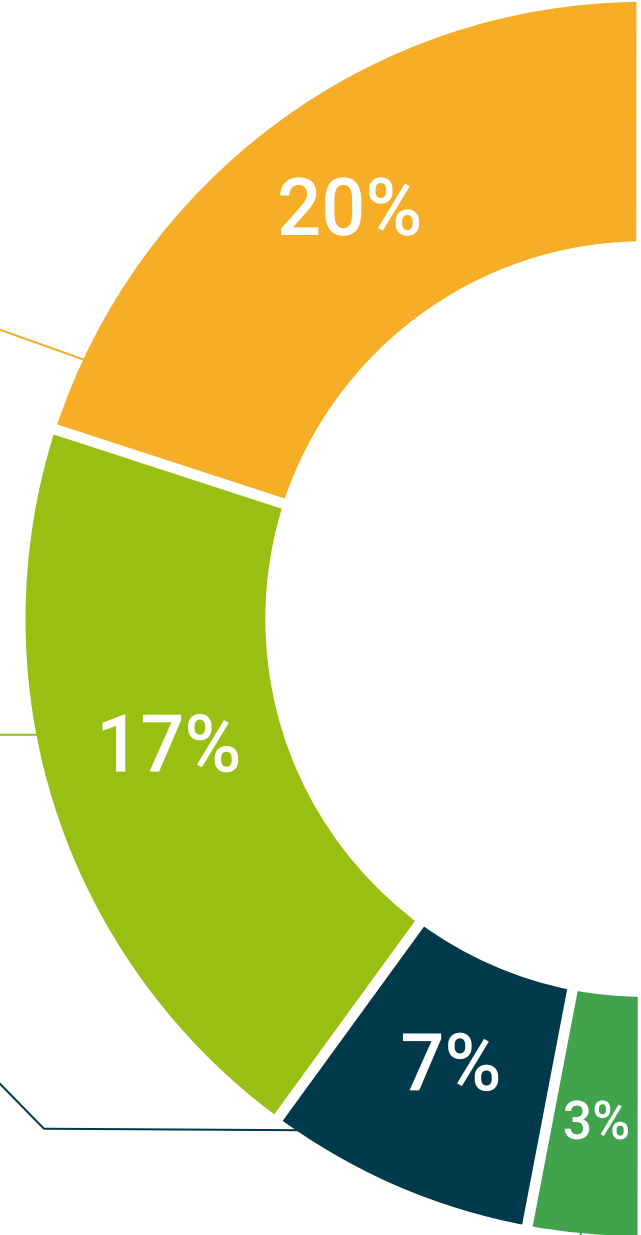
المحاضرات الرئيسية

هناك أدلة علمية على فائدة المراقبة بواسطة الخبراء كطرف ثالث في عملية التعلم. إن مفهوم ما يسمى *Learning from an Expert* أو التعلم من خبير يقوي المعرفة والذاكرة، ويولد الثقة في القرارات الصعبة في المستقبل.



إرشادات توجيهية سريعة للعمل

تقدم جامعة TECH المحتويات الأكثر صلة بالمحاضرة الجامعية في شكل أوراق عمل أو إرشادات توجيهية سريعة للعمل. إنها طريقة موجزة وعملية وفعالة لمساعدة الطلاب على التقدم في تعلمهم.



المؤهل العلمي

تضمن شهادة الخبرة الجامعية في شبكة العلاقات Networking والتواصل المتقدم بين الثقافات باللغة الإنجليزية، بالإضافة إلى التدريب الأكثر دقة وحداثة، الحصول على مؤهل علمي لشهادة الخبرة الجامعية الصادر عن TECH الجامعة التكنولوجية.



اجتاز هذا البرنامج بنجاح واحصل على شهادتك الجامعية
دون الحاجة إلى سفر أو القيام بأية إجراءات مرهقة"



تحتوي شهادة الخبرة الجامعية في شبكة العلاقات Networking والتواصل المتقدم بين الثقافات باللغة الإنجليزية على البرنامج العلمي الأكثر اكتمالا وحدائتها في السوق.

بعد اجتياز التقييم، سيحصل الطالب عن طريق البريد العادي* محبوب بعلم وصول مؤهل شهادة الخبرة الجامعية الصادر عن TECH الجامعة التكنولوجية.

إن المؤهل الصادر عن TECH الجامعة التكنولوجية سوف يشير إلى التقدير الذي تم الحصول عليه في برنامج شهادة الخبرة الجامعية وسوف يفي بالمتطلبات التي عادة ما تُطلب من قبل مكاتب التوظيف ومسابقات التعيين ولجان التقييم الوظيفي والمهني.

المؤهل العلمي: شهادة الخبرة الجامعية في شبكة العلاقات Networking والتواصل المتقدم بين الثقافات باللغة الإنجليزية

طريقة الدراسة: عبر الإنترنت

مدة الدراسة: 6 أشهر



الجامعة
التكنولوجية
tech

شهادة الخبرة الجامعية
شبكة العلاقات Networking والتواصل
المتقدم بين الثقافات باللغة الإنجليزية

- « طريقة التدريس: أونلاين
- « مدة الدراسة: 6 أشهر
- « المؤهل الجامعي من: TECH الجامعة التكنولوجية
- « مواعيد الدراسة: وفقاً لوتيرتك الخاصة
- « الامتحانات: أونلاين

شهادة الخبرة الجامعية
شبكة العلاقات Networking والتواصل
المتقدم بين الثقافات باللغة الإنجليزية