

دروس فردية للمحادثة عبر الانترنت

للإعداد للمستوى

B1 في اللغة الإنجليزية





نحن نعدك لمجتمع عالمي يتميز بالتوسع الذي لا يمكن وقفه للأسواق الجديدة، والتنوع الثقافي والاجتماعي واللغوي الاستثنائي، والابتكار والتكنولوجيا كمولدات للفرص والفورية والتقارب والتعاون والتغيير المستمر. نحن نعدك للاندماج في هذا الواقع الجديد بفضل القيادة اللغوية الممتازة "

tech الجامعة
التيكولوجية



دروس فردية للمحادثة عبر الانترنت

للإعداد للمستوى

B1 في اللغة الإنجليزية

اللغة: اللغة الإنجليزية

طريقة التدريس: أونلاين

المدة: 4 شهور

عدد الساعات: 40 ساعة.

الدخول للموقع: www.techtute.com/ae/school-of-languages/online-language-class/online-individual-online-conversation-classes-b2-english-preparation

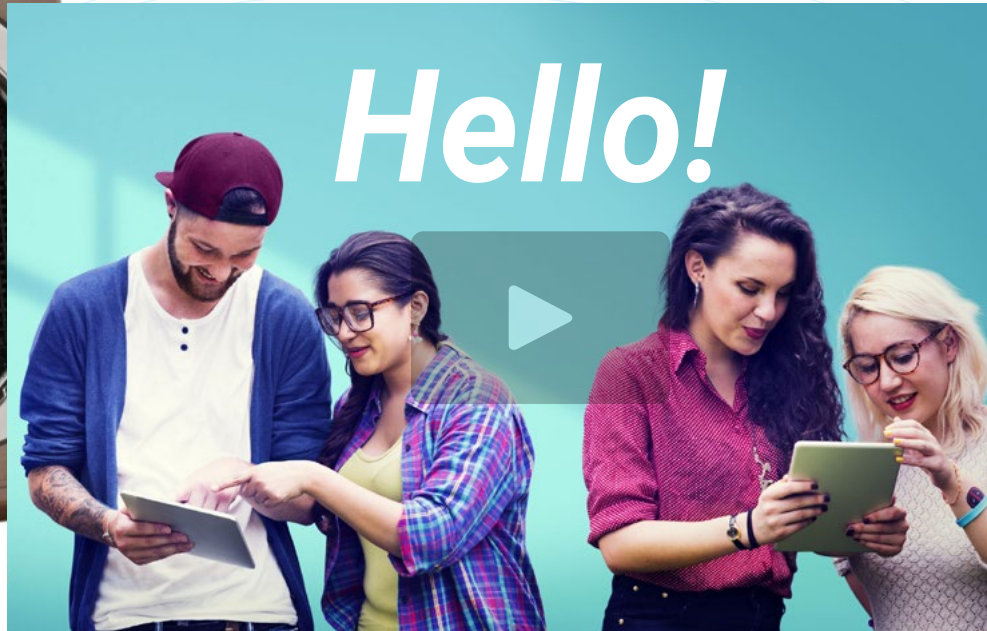
الفهرس

04	لماذا جامعة TECH؟	صفحة 18
03	ما هو المستوى B1؟	صفحة 12
02	هل من المهم الحصول على شهادة اعتماد في اللغة؟	صفحة 8
01	كلمة الترحيب	صفحة 4
08	الهيكل والمحتوى لدرس اللغة	صفحة 42
07	أهداف درس اللغة	صفحة 36
06	منهجيتنا	صفحة 28
05	خصائص درس اللغة للإعداد المكثف لمستوى B1	صفحة 24
11	التقييم والمؤهل العلمي	صفحة 52
10	فائدة اللغة الإنجليزية في تطورك المهني	صفحة 50
09	ملف طلابنا الشخصي	صفحة 46

كلمة الترحيب

يتم تنفيذ هذا البرنامج الجامعي من خلال دروس محادثة فردية وفقاً للمستوى B1 في اللغة الإنجليزية من الإطار الأوروبي المرجعي الموحد للغات (MCER). سيسمح اكتساب هذا المستوى للطالب بالعمل بشكل مريح في اللغة، من خلال تواصل بسيط ومتناسك وأكثر فاعلية. سيكون لديها أيضًا مدرسون من أهل اللغة، لديهم خبرة في التدريس الجامعي، ونظام عبر الإنترنت الأكثر تخصيصًا وفعالية في سوق التدريس.

وبالتالي، مع هذا البرنامج التعليمي، ستتمكن من اجتياز الاختبار الشفوي للمستوى B1 في اللغة الإنجليزية وفقاً لـ MCER. هدفها الرئيسي هو مساعدتك على اكتساب المهارات الشفوية اللازمة لتكون قادرًا على اعتماد مستواك في اللغة الإنجليزية وتحقيق مستوى أعلى من التعبير والفهم الشفهي في اللغة.



فيديو دعائي



ستكون قادرًا على فهم العبارات والتعبيرات المستخدمة بشكل متكرر والمتعلقة
بمجالات الخبرة المهمة "



المقدمة

سيكون لديك أكثر من 500 نشاط مختلف وسنعدك جيداً للحصول على شهادة مستوى *B1* في اللغة الإنجليزية.

يعتقد المعلمون وعلماء النفس وخبراء في هذا التدريس من اللغات، أن أفضل طريقة لتحفيز تعلم اللغة الإنجليزية لا تتمثل في إخضاع الطالب لدراسة رسمية وخطية - على سبيل المثال، التعلم بالحفظ عن ظهر قلب -، بل من خلال تعزيز الخيال والتعلم من خلال الاستكشاف الحسي لتكون قادرين على فهم وتفسير ما يحيط بنا.

بهذه الطريقة، يُسمح للدماغ بالعمل وتعلم لغة ثانية بأكثر طريقة طبيعية ممكنة، بنفس الطريقة التي تعلمنا بها لغتنا الأم.

مع هذا البرنامج عالي المستوى، ستتعلم التواصل بطريقة صحيحة في مواقف الحياة في السياقات المتكررة. مع برنامج تعليمي شخصي ومعلمون من أهل اللغة خبراء في التدريس عبر الإنترنت.

باستخدام هذا البرنامج، ستتمكن من التعامل مع معظم المواقف التي قد تنشأ أثناء الرحلة أو في مكان العمل.



ستعمل على تحسين كفاءتك في التواصل بسرعة وكفاءة على يد مدرسين من أهل اللغة يتمتعون بسنوات من الخبرة في التدريس الجامعي "



سيتمكن طلاب TECH من عيش تجربة فريدة ومحفزة



التواصل الشبكي



اكتساب المهارات والقدرات



مرنة ومصممة خصيصاً لك

من خلال منهجيتنا، ستمارس مهارات التواصل الشفوي المطلوبة لهذا المستوى وتوطدها.

ادرس أفضل برنامج محادثة للغة الإنجليزية بالسرعة التي تناسبك ووفقاً لوقتك والجدول الزمني الخاص بك.

هل من المهم الحصول على شهادة اعتماد في اللغة؟

في عالم اليوم التنافسي، يعد التحدث بلغات أخرى جزءًا أساسيًا من ثقافتنا الحديثة، حيث تساعدنا على توسيع معرفتنا والتفاعل مع أشخاص من أجزاء أخرى من العالم، مما يساعدنا على التعلم من تقاليد البلدان الأخرى وإقامة صداقات أو القيام بأعمال تجارية.

ومع ذلك، لا يكفي في الوقت الحاضر معرفة اللغات الأخرى. من الضروري اليوم أن يكون لديك مؤهل رسمي يعتمد كفاءتنا ويعترف بها في لغة معينة، في الواقع، هناك بالفعل العديد من الكليات والجامعات والشركات التي تقبل فقط المرشحين الذين يعتمدوا مستواهم اللغوي من خلال مؤهل رسمي يركز على الإطار الأوروبي المرجعي الموحد للغات (MCER).





تعد القدرة على التواصل بشكل جيد بلغة أخرى وكذلك اعتمادها من خلال بمؤهل رسمي وفقا لـ *MCER*، اليوم مطلبًا أساسيًا لتطوير الأكاديمي والمهني. تساعدك جامعة *TECH* على تحقيق ذلك من خلال تدريب مكثف بنسبة 100% وفقا لـ *MCER*"

TECH الجامعة التكنولوجية

إن الإطار المرجعي الأوروبي الموحد للغات هو النظام الرسمي الوحيد للاعتراف والاعتماد لمستوى الطالب. على الرغم من وجود أنظمة تصديق أخرى، إلا أنها تأتي من مؤسسات خاصة، وبالتالي ليس لها صلاحية رسمية. يضع الـ MCER معياراً واحداً لتحديد المستويات المختلفة لصعوبة دروس اللغات والمؤهلات العلمية التي تسلم في جميع أنحاء الاتحاد الأوروبي.

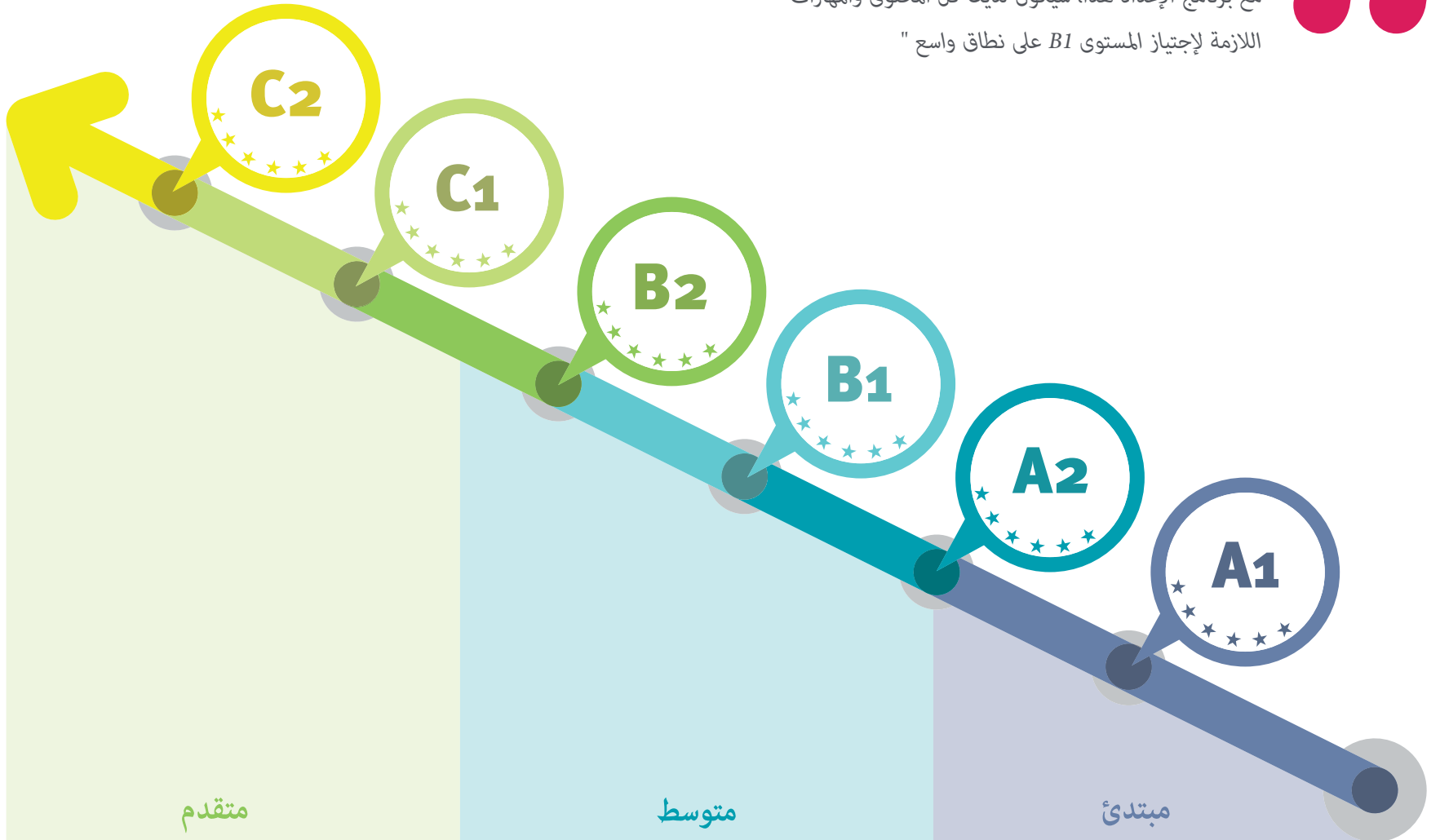
في جامعة TECH، نقدم لك برنامج إعداد الكفاءة التواصلية الشفوية المكثف الوحيد لضمان حصولك على شهادة المستوى الرسمية الخاصة بك مرتكزا على MCER 100%، وهو النظام الرسمي الوحيد المعترف به والمقبول في جميع أنحاء أوروبا.

تعلم أخيراً التحدث بطلاقة باللغة الإنجليزية واستفد منها من خلال اعتمادها بمؤهل رسمي يركز على MCER.

تلتزم أنظمة شهادات اللغات الخاصة الأخرى الطالب بتجديد اعتماد مستواه بشكل دوري. تمنحك شهادة MCER من جامعة TECH دبلوماً مدى الحياة.



مع برنامج الإعداد هذا، سيكون لديك كل المحتوى والمهارات اللازمة لإجتياز المستوى B1 على نطاق واسع "



ما هو المستوى B1؟

المستوى B1 هو جزء من مستوى المستخدم المستقل، والذي ينقسم إلى مستويين فرعيين: المستوى الأول والثاني المستخدم المستقل (B1 و B2).

المستوى B1 له خاصيتان رئيسيتان: الأولى هي القدرة على التفاعل وجعل نفسك مفهوماً في مواقف متنوعة؛ على سبيل المثال: تفهم بشكل عام الأفكار الرئيسية للمناقشات الموسعة حولك طالما تم التعبير بوضوح عن الخطاب على مستوى اللغة القياسي؛ تعرض الآراء الشخصية وتطلبها في مناقشة غير رسمية مع الأصدقاء؛ تعبر بطريقة مفهومة عن الفكرة الرئيسية التي تريد أن تشير إليها؛ تستخدم بمرونة لغة واسعة وبسيطة للتعبير عن الكثير مما تريد؛ أن تكون قادر على إجراء محادثة أو مناظرة، ولكن قد يكون من الصعب أحياناً فهمك عند محاولتك قول ما تريده بالضبط؛ تعبر عن نفسك بشكل مفهوم، على الرغم من أن توقعك لبعض التخطيط النحوي والمعجمي وبعض التصحيح واضح، خاصة في الفترات الطويلة للإنتاج الحر.

A person with long dark hair, wearing a colorful plaid shirt, is holding a white circular sign with the text 'B1' in large, bold, red letters. The background is white with light blue wavy lines at the bottom.

السمة الثانية هي القدرة على معرفة كيفية التعامل مع المشكلات اليومية بطريقة مرنة، مثل: التعامل مع المواقف الأقل شيوعاً في وسائل النقل العام، والمواقف النموذجية التي تنشأ عادةً عند حجز السفر من خلال وكالة أو عند السفر؛ المشاركة في المحادثات حول الأمور المشتركة دون توقعها؛ القدرة على تقديم الشكاوى؛ أخذ زمام المبادرة في مقابلة أو استشارة (على سبيل المثال، معرفة كيف بدأ موضوعاً جديداً)، على الرغم من أنه لا يزال من الملاحظ الاعتماد على المحاور أثناء التفاعل؛ معرفة كيفية طلب من شخص ما توضيح أو تطوير ما قاله للتو.

في برنامج المستوى B1 للإعداد للمحادثة عبر الإنترنت باللغة الإنجليزية في جامعة TECH، نعدك جيداً للحصول على الشهادة الرسمية مستوى B1 الإنجليزية الخاصة بك "



02

تعرف كيف تتعامل مع معظم المواقف التي قد تنشأ أثناء رحلة عبر المناطق التي تُستخدم فيها اللغة

01

القدرة على فهم النقاط الأساسية للنصوص الواضحة وباللغة القياسية إذا تعاملوا مع قضايا مألوفة له سواء في مواقف العمل أو الدراسة أو الفراغ أوقات



حسّن مهاراتك في هذه اللغة واعتمد مستواك بسهولة وسرعة بفضل كل ما ستتعلمه في هذا البرنامج الممتاز الذي تضعه جامعة TECH تحت تصرفك "



04

يمكنك وصف التجارب والأحداث والرغبات والتطلعات، وكذلك تبرير آرائك بإيجاز أو شرح خطتك



03

أن تكون قادرا على إنتاج نصوص بسيطة ومتناسكة حول مواضيع مألوفة لك أو التي لديك اهتمام شخصي بها



مخطط التقييم الذاتي للمستوى B1

ماذا سأفعل في نهاية درس اللغة؟

الفهم

الاستيعاب السمعي

- ◆ فهم الأفكار الرئيسية عندما يكون الخطاب واضحًا وطبيعيًا وتناقش الأمور اليومية التي تحدث في العمل والمدرسة وأثناء أوقات الفراغ وما إلى ذلك
- ◆ فهم الفكرة الرئيسية للعديد من البرامج الإذاعية أو التليفزيونية التي تتناول الشؤون الجارية أو الأمور ذات الاهتمام الشخصي أو المهني، عندما يكون التعبير بطنيًا وواضحًا نسبيًا

التحدث

التفاعل الشفوي

- ◆ التعامل مع جميع المواقف التي تحدث تقريبًا عند السفر إلى الأماكن التي تحدث فيها تلك اللغة
- ◆ الانخراط تلقائيًا في محادثة تتعامل مع الموضوعات اليومية ذات الاهتمام الشخصي أو ذات الصلة بالحياة اليومية (على سبيل المثال، الأسرة، والهوايات، والعمل، والسفر، والأحداث الجارية)

التعبير الشفهي

- ◆ ربط الجمل بطريقة بسيطة من أجل وصف التجارب والأحداث والأحلام والآمال والطموحات
- ◆ شرح بيجاز وتبرير الآراء والمشاريع
- ◆ رواية قصة أو حكاية، حبكة كتاب أو فيلم، ووصف ردود الأفعال

تحقق من مستواك. قم بقياس

مستواك. أكثر من 100 نشاط مختلف

لتحسين طلاقتك وتعبيرك وفهمك

ونطقك.

تساعدك جامعة TECH في الحصول على شهادتك الرسمية من خلال

تدريب مكثف وفقا لـ MCER بنسبة 100% "





الجوانب التوعوية لاستخدام اللغة المتحدثة للمستوى B1
(وفقاً للإطار المرجعي الأوروبي الموحد للغات)

ما المتوقع تحقيقه بهذا المستوى؟

التغطية

- ♦ لديك مخزون لغوي واسع بما يكفي للحصول عليه ومفردات كافية للتعبير عن نفسك، وإن كان ذلك بتردد ودقة، في مواضيع مثل عائلتك، وهواياتك واهتماماتك، وعملك، ورحلاتك والأحداث الجارية

التصحيح

- ♦ استخدام بدقة معقولة مجموعة من الصيغ وهياكل الاستخدام المعتاد، المرتبطة بالحالات التي يمكن التنبؤ بها

الطلاقة

- ♦ الاستمرار في التحدث بطريقة مفهومة، حتى عند التوقف المؤقت للتخطيط النحوي أو التخطيط المعجمي أو التصحيح، خاصة في الفترات الطويلة من حرية التعبير

التفاعل

- ♦ بدأ المحادثات البسيطة وجهاً لوجه وحافظ عليها وقم بإنهائها حول الموضوعات اليومية ذات الاهتمام الشخصي
- ♦ تكرار جزء مما قاله أحدهم لتأكيد التفاهم المتبادل

الاتساق

- ♦ ربط سلسلة من العناصر القصيرة والمنفصلة والبسيطة لتشكيل تسلسل خطي للأفكار ذات الصلة

قم بتنزيل المفردات وتدريب عليها: أكثر
من 50 صفحة من البطاقات المفردات
والمعاجم.

لماذا جامعة TECH؟

في جامعة TECH نقدم لك أول برنامج إعداد للكفاءة التواصلية الشفوية يعتمد بنسبة 100% على اكتساب الكفاءات، على النحو الذي حدده مجلس أوروبا لتدريس اللغات الأجنبية. نحن نعمل بأحدث الأساليب المنهجية: النهج الموجه نحو العمل ونهج الكفاءة من أجل إعدادك لامتحانات الشهادات الرسمية للمستوى. لهذا لدينا أفضل المعلمين من أهل اللغة الذين يمكنك التفاعل معهم من جهازك المحمول أو الكمبيوتر وممارسة مهاراتك الشفوية.

نحن نعدك جيدًا للحصول على شهادة اعتماد
مستوى BI في اللغة الإنجليزية الخاصة بك.

مؤهلات كليات اللغات الأخرى صالحة فقط في بلد المنشأ لا في أوروبا ولا في بقية العالم. ولهذا السبب تحتاج إلى درجة MCER مع جامعة TECH: إنها صالحة في جميع أنحاء العالم!!"



ما الذي يجعلنا متفردين

الرسالة



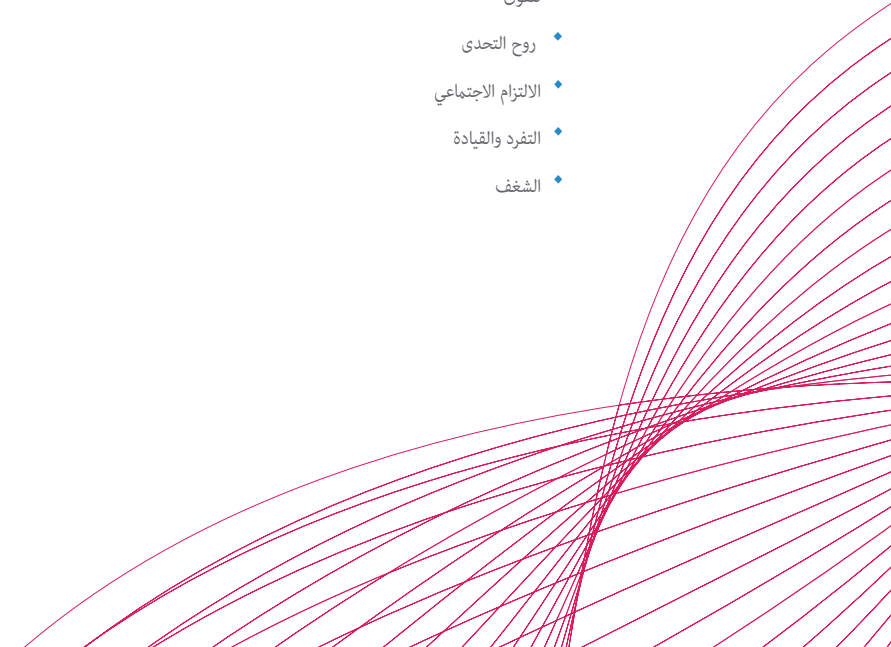
رسالتنا هي تحفيز التطوير المهني والشخصي لطلابنا، وتعزيز قدراتهم ومهاراتهم حتى يتمكنوا من التكيف مع بيئة متعددة الثقافات حقيقية وبناءة.

الرؤية



تتمثل رؤية جامعة TECH في إنشاء بيئة تعليمية مبتكرة وصارمة تعتبر معيارًا دوليًا قادرة على نقل القيم التي تلهم تحويل تعلم اللغة إلى نماذج إبداعية ومسؤولة اجتماعيًا.

- ♦ الابتكار والإبداع
- ♦ لتفوق
- ♦ روح التحدي
- ♦ الالتزام الاجتماعي
- ♦ التفرد والقيادة
- ♦ الشغف



نحن نجعل الأمر سهلاً للغاية بالنسبة لك بحيث يمكنك الجمع بين تدريبك ونشاطك المهني والعائلي في مدرسة رقمية 100% تتكيف مع احتياجاتك.



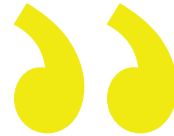
سيكون لديك مسار تدريبي مجدول يوماً بعد يوم.

المنهج الدراسي الأكثر اكتمالاً وتركيزاً استناداً إلى معيار MCER بنسبة 100%.



يستعرض المنهج الأهداف المحددة والكفاءات الرئيسية للمستوى B1 من MCER.

برنامج إعداد مكثف يعتمد على التفاعل في الوقت الفعلي مع المعلمين الخبراء من أهل اللغة في الندوات والمؤتمرات عبر الإنترنت، في مجموعات صغيرة، وفقاً لوقتك وجدولك الزمني"



نقدم لك الاقتراح الأكثر ابتكاراً وإبداعاً واختلافاً في مدرسة ديناميكية مع الموهبة والاعتراف الدولي.



تدرب مع مدرسين من أهل اللغة وحسن نطقك وفهمك يوماً بعد يوم.

نرافقك في جميع الأوقات بفضل هيئة التدريس المشاركة والملتزمة. فريق التدريس لدينا من أهل اللغة ويعمل على نهج اللغة في سياق حقيقي وحي وديناميكي.



جامعة TECH هي درس اللغة الوحيد الذي تعد بالإجابة على أسئلتك في أقل من 24 ساعة.

مزايا إعداد كفاءة التواصل الشفهي للمستوى B1 اللغة الإنجليزية

تتضمن جامعة TECH فقط المحتوى الكامل القابل للتنزيل لكل موضوع في ملف PDF.



+400 صفحات نصوص

إن منصتنا هي الوحيدة التي تسمح لك بالدراسة من الكمبيوتر اللوحي أو الكمبيوتر الشخصي أو الهاتف الذكي.



تقدم لك جامعة TECH البرنامج التحضيري الوحيد لكفاءة التواصل الشفهي من المستوى B1 في اللغة الإنجليزية والذي يمكنك من خلاله حضور الدرس من هاتفك المحمول أو جهازك اللوحي بنفس الوظائف ودون فقدان الجودة.

لا تستطيع حضور الدرس؟



لا تقلق، استهلك سند الدرس الخاص بك وقتما تشاء، بالسرعة التي تريدها، وإذا لم تتمكن من الحضور، فسنحفظه لك.

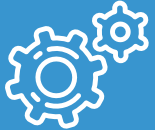
مارس لتقييم المهارات الشفوية والكفاءات المطلوبة من قبل MCER التي يتطلبها مستوى B1



تمارين تعتمد على مهارات التفاعل والتعبير الشفهي وبمنهج دراسي 100% يستند على MCER.

+100

استخدام نهج تربوي قائم على إعادة التعلم *Relearning*.



إن درس اللغة للتحضير للمستوى B1 وفقا لـ MCER الخاصة بنا هي الوحيدة في السوق المرخصة بطريقة إعادة التعلم، مما يعزز التعلم من خلال تحسين نسبة الجهد إلى النتيجة.

ادرس أينما وكيفما تريد.



نقوم بإجراء الجلسات يوميًا في عدد كبير من الأوقات المختلفة، حدد الجلسة التي تهتمك أكثر، نحن في انتظارك!

وبالإضافة إلى ذلك:

- ♦ تعتمد فصولنا بنسبة 100% على المنهج الدراسي المقترح من قبل MCER
- ♦ نحن نسهل التعلم الاجتماعي والديناميكي والتفاعلي
- ♦ تعلم في الوقت الفعلي، وأسأل عما تحتاجه، وتحقق من مفرداتك ونطقك كل يوم
- ♦ استمتع بنظام بأفضل جودة صوت مسجل وصوت
- ♦ اكتسب المهارات اللازمة لاجتياز شهادة المستوى B1 الخاصة بك

نحن نُعدُّك جيِّدًا لاجتياز الاختبار الشفوي
لمستوى B1 لامتحان اللغة الإنجليزية



سوف تجد فقط مدرسين من أهل اللغة يتمتعون بخبرة تعليمية واسعة وإتقان كبير لمعيار MCER.



+100 معلم من أهل اللغة في خدمتك.

نحن نساعدك لتحسين التعبير الشفهي.



+20 جلسة تمرين شفهي مكثف.

نحن نستخدم منصة سلسة وسهلة الاستخدام ومع سهولة كبيرة في الوصول.



مارس مهاراتك الشفهية "وجهًا لوجه" "face to face" مع معلمك من أهل اللغة من خلال نظام حديث وسهل الاستخدام

خصائص دروس المحادثة عبر الإنترنت لإعداد المستوى B1 باللغة الإنجليزية



+ 100 مدرس من 20 جنسية مختلفة

المحتويات التعليمية

بعد عملية إنتاج معقدة، نقوم بتحويل أفضل محتوى إلى تنسيق وسائط متعددة بجودة تعليمية وسمعية بصرية عالية. نختار أفضل منهج دراسي ونضعه تحت تصرفك. كل ما تحتاجه للتعرف على تخصص بعمق، من الألف إلى الياء. الدروس المكتوبة والمختارة من قبل المعلمين الخبراء من أهل اللغة. هذا هو التدريب الوحيد في السوق الذي يتضمن المحتوى الكامل بتنسيق قابل للتنزيل:

- ♦ القواعد النحوية بتنسيق PDF: سيكون لديك حق الوصول إلى أكثر من 100 ورقة عمل نحوية قابلة للتنزيل والطباعة للدراسة في المكان وبالطريقة التي تريدها.
- ♦ بطاقات المفردات والمعاجم: ستجد 50 صفحة من بطاقات المفردات والمعاجم لتنزيل المفردات الخاصة بك والتدريب عليها.

منصة سلسة وبديهية

انسى عمليات التسجيل المرهقة ومشاكل الاتصال أو متابعة الدرس. مع وجود جهاز واتصال بالإنترنت يكفي. تواصل بنقرة واحدة واعمل متى وأينما تريد.

سياسة الإلغاء

لإلغاء درس مجدول أو متفق عليه مسبقاً، يجب عليك إخطارنا قبل 48 ساعة على الأقل. إذا لم يتم تقديم إشعار لمدة 48 ساعة، فسيتم احتساب الدرس. لا يتم احتساب الدرس إذا كان الطالب حاصلاً على شهادة طبية أو من نوع آخر صادر عن السلطة المختصة.

خصائص دروس الإعداد للمحادثة عبر الإنترنت للمستوى B1 في اللغة الإنجليزية | 25 tech

درس اللغة مكثف

تعد دروس المحادثة عبر الإنترنت للتحضير للمستوى B1 في اللغة الإنجليزية برنامجًا مكثفًا يؤهلك للحصول على المستوى B1 في اللغة الإنجليزية وفقًا للإطار الأوروبي المرجعي الموحد للغات. ستحضر 40 جلسة مدة كل منها 60 دقيقة لتحسين مهاراتك الشفوية والممارسة مع أفضل التوجيه والمرافقة.

المنهج الدراسي الأكثر اكتمالاً

يعتمد المنهج بأكمله على الإطار الأوروبي المرجعي الموحد للغات، والذي تتضمن من خلاله إعداد نفسك بأفضل محتوى

سهولة الوصول له

يسمح لك نظامنا بالدراسة من الكمبيوتر اللوحي أو الكمبيوتر الشخصي أو الهاتف الذكي.

معتمد

التدريب الوحيد في السوق الذي، بالإضافة إلى إعدادك لاجتياز اختبار المستوى، يمنحك شهادة جامعية.

مخصص

سيكون لديك مدرس من أهل اللغة خبير في تدريس المهارات الشفوية لإرشادك في عملية التعلم الخاصة بك.



40 جلسة للممارسة الشفوية المكثفة

+100 نشاط لمهارات مختلفة

ممارسة تركيز على الكفاءة

إذا كان الإطار المرجعي الأوروبي الموحد للغات يؤسس لتوحيد اللغة من خلال اكتساب المهارات وأسس اختباراتها الرسمية، فلماذا لا تعمل معظم دروس اللغات التحضيرية عبر الإنترنت لشهادة المستوى بالمهارات؟ في جامعة TECH، ستعمل على جميع المهارات الشفوية التي وضعها الإطار الأوروبي المرجعي الموحد للغات في كل موضوع من خلال طريقة مبتكرة تتكيف بنسبة 100% مع الإرشادات الأوروبية. في هذا التدريب، نعمل بمهارات مع أكثر من 100 نشاط مختلف ونعدك للحصول على شهادة مستوى B1 في اللغة الإنجليزية الخاصة بك.

سيناريوهات المحاكاة للتعلم

نحن في جامعة TECH نؤمن بأهمية الانغماس اللغوي في إرساء أسس اللغة ، وكذلك في رواية القصص storytelling لصالح التماهي والتعلم من منظور المتكلم. لهذا السبب، نأتي لك في منزلك أو في أي مكان تريده بمواقف حقيقية ويومية مع أشخاص مثلك سيواجهون لغة جديدة ويتغلبون عليها بنجاح، وذلك بفضل مساعدتك وقصصك ومشكلاتك من جميع الأنواع. في هذا التدريب، سنعرض عليك الحوارات وممارسات المحادثة الحقيقية التي صممها ويقترحها خبراء ومتحدثون من أهل اللغة.



الاختبار وإعادة الاختبار

نقوم بانتظام بتقييم وإعادة تقييم معرفتك من خلال درس اللغة الإعداد للمستوى B1 في اللغة الإنجليزية.

- ♦ ستعمل مع 100+ نشاط لمهارات شفوية مختلفة
- ♦ سنخضعك لمواقف محادثة حقيقية مع متحدثين من أهل اللغة
- ♦ ستعمل على الاختبارات الوهمية حتى تكون مستعداً بنسبة 100%



دروس افتراضية محددة لمستوى B1 وفقا لـ MCER

هل أنت مستعد لامتحان؟ سيشرح مدرسونا من أهل اللغة الحيل والخدع التي يجب مراعاتها لإجيازها مع ضمان كامل للنجاح، بالإضافة إلى تلك الموضوعات للتحضير بشكل أفضل، والتمارين التي تظهر بشكل متكرر، والأخطاء التي يجب تجنبها، والموارد التي يمكن أن تساعدك في مواقف معينة ... إلخ. كل هذا معد في فيديو لتستشيرته متى وكيف تريد. أيضا:

خذ الجلسات على هاتفك المحمول واستشرهم أينما تريد!

هل تريد مراجعة الدرس بعد بثه ومراجعة الأخطاء التي وقعت فيها أو كيف تم نطق الكلمة؟ قم بتنزيل الجلسة على أساس مستقل وقم بمراجعتها مرة أخرى.

محادثة تفاعلية كتابية لتبادل التساؤلات والتعبيرات والكلمات المعقدة وما إلى ذلك.

سيكون لدى الطالب أدوات التفاعل والتواصل التالية، والتي سيتم دمجها طوال درس اللغة للحصول على المستوى المطلوب من المهارات على المستوى

المعني. هؤلاء هم:

- أدوات المراسلة الداخلية مع المعلمين والمعيدين
- أدوات الدردشة للتفاعل الكتابي
- منتديات المناقشة لتطوير التعبير الكتابي ومهارات التفاعل
- خدمة الهاتف للإجابة عن الإستفسارات أو الحوادث الفنية
- البريد الإلكتروني للتواصل مع الأمانة الفنية

منهجيتنا

يعتمد هذا درس اللغة المكثف لدروس المحادثة عبر الإنترنت للإعداد لشهادة المستوى B1 في اللغة الإنجليزية بنسبة 100% وفقا للإطار الأوروبي المرجعي الموحد للغات (MCER). للقيام بذلك، نستخدم طريقة الممارسة الكفاءة الشفوية حيث يعمل الطالب بشكل مكثف ومتكرر على كل المحتوى المطلوب في الإطار، مع التحضير بشكل شامل، بمساعدة أساتذة الجامعات، لاجتياز الاختبار المذكور.



سيطور المعلمون من أهل اللغة، من خلال الدروس عبر الإنترنت، المهارات
اللازمة لاجتياز المستوى *BI* في اللغة الإنجليزية بسرعة وكفاءة "



... تم تحسين كل هذا باستخدام أفضل طريقة تدريس عبر الإنترنت بنسبة 100% ألا
وهي: إعادة التعلم ...

د القصص *storytelling* ونظام التعلم عبر الإنترنت بنسبة 100% على أساس التكرار، والذي يجمع بين العناصر المختلفة التي تمثل تطوراً فيما يتعلق
بالدراسة والتمارين البسيطة.

تقدم لك جامعة *TECH* أعلى جودة وكمية من البانوراما
الأكاديمية، مع مئات التدريبات والموارد حتى تتمكن من مواصلة
تحسين مستواك خطوة بخطوة.

الأساليب التقليدية في تدريس لغة ثانية، مثل الدروس أو التمارين الميكانيكية، تبطئ التعلم وتؤثر بشكل خطير على تحفيز الطالب، كما تؤكد البيانات
الإحصائية التي تعكس فشل النظام والمنهجية التقليدية.

يقدم لك برنامج إعداد الكفاءة الشفوية للمستوى B1 في اللغة الإنجليزية في جامعة *TECH* طريقة تعتمد على التفاعل والتواصل المتزامن والمباشر بين
المعلم والطالب للتحضير للشامل للاختبار الشفوي للشهادة الرسمية المستوى. هدفنا هو تعزيز مهاراتك في سياق متغير وحقيقي ومتعدد الثقافات، وضمان
نجاحك في اجتياز اختبار المستوى، للقيام بذلك، نقوم بمحاكاة الاختبار الرسمي من خلال التدريبات طوال درس اللغة.

سيتعلم الطالب من خلال الأنشطة والقصص والسياقات الحقيقية، وحل مواقف الاتصال اليومية والأساسية في بيئات التعلم المحاكاة، وسواجه اختبارات
وهمية حقيقية لإعداد المكثف لاختبار شهادة المستوى.

منهجية إعادة التعلم



هذه المنهجية، في طليعة التعليم العالمي، تسمى إعادة التعلم *Relearning*. إن كلية اللغات الخاصة بنا هي أول كلية مرخصة لاستخدام هذه الطريقة الناجحة، حيث تمكنت في عام 2015 من تحسين مستويات الرضا العالمي (من حيث جودة التدريس، وجودة المواد، وهيكل درس اللغة، والأهداف وما إلى ذلك) للطلاب الذين أكملوا دروس اللغات فيما يتعلق بمؤشرات أفضل دروس اللغات في السوق.

الدرجة العالمية التي حصل عليها نظامنا في التعلم هي 8.01 ، وفقاً لأعلى المعايير الدولية.

نحن نمنح حماسك من التوقف ونقدم لك أفضل بيئة تعليمية.

يعتمد برنامج جامعة TECH المكثف للإعداد للمنافسة الشفوية على التواصل المتزامن، في الوقت الفعلي، حيث ثبت أن هذا النوع من التفاعل يعزز المشاركة الشخصية، ويعزز التفاعل في العمل، والعلاقات الاجتماعية والعاطفية والتفاعلات الشخصية، ويزيد من الحافز. (Hrastinski, 2008).



... مع خط سير رحلة تدريبية شخصي مَوْجَّه من قبل خبراء ...

... وكل هذا مع المعلمين في الطليعة التكنولوجية والتربوية ...

من أجل تفضيل أقصى اتصال مع كلية اللغات، نضع تحت تصرفك مرشد حتى تتمكن من كتابة مقالات أو الحصول على إجابة لأسئلتك أو توصيات بخصوص الدراسة.

سيسمح لك نظامنا بتنظيم وقتك وسرعة التعلم، وتكييفه مع جداولك، والوصول إلى المحتوى من أي جهاز متصل بالإنترنت (كمبيوتر، جهاز لوحي، هاتف ذكي) "



استنادًا إلى أحدث الأدلة العلمية في مجال علم الأعصاب، لا نعرف فقط كيفية تنظيم المعلومات والأفكار والصور والذكريات، ولكننا نعلم أيضًا أن المكان والسياق الذي تعلمنا فيه شيئًا ضروريًا لنا حتى نكون قادرين على التذكر وتخزينها في الحُصين، للاحتفاظ بها في ذاكرتنا طويلة المدى. بهذه الطريقة، وفيما يسمى "التعلم المعتمد على السياق العصبي" "Neurocognitive - Context Dependent Learning"، ترتبط العناصر المختلفة في درس اللغة المكثف للإعداد للمستوى B1 في اللغة الإنجليزية بالسياق حيث سيخوض فيه المشارك اختبار الشهادة من أجل ضمان النجاح في يوم الاختبار.





صورة

الانغماس في مواقف حقيقية

نواجهك بمواقف محاكاة حقيقية مع متحدثين من أهل اللغة ولهجات مختلفة في سياقات مختلفة.



ادرس أينما وكيفما تريد: تواصل من جهازك المحمول وتعلم مع أفضل المعلمين من أهل اللغة.



ملف صوتي

ممارسة تركيز على الكفاءة

في جامعة TECH، ستعمل على جميع المهارات الشفوية التي وضعها الإطار الأوروبي المرجعي الموحد للغات.



ممارسة النطق والصوتيات

في جامعة TECH نركز طريقتنا على التكرار كأفضل طريقة لتعزيز تعلمك.



ستجد في جامعة TECH أفضل أعضاء هيئة التدريس مع أفضل إعداد وأفضل منهج دراسي يعتمد بنسبة 100% على اكتساب المهارات الشفوية التي يتطلبها MCER.



المعجم والممارسة الاجتماعية الثقافية

نقدم لك طرقًا مختلفة لترسيخ مفرداتك من خلال الممارسة والمحادثة والاستشارة من البطاقات القابلة للتنزيل TECH في جامعة



الممارسة النحوية والإملائية

ستعمل على القواعد من وجهة نظر عملية من خلال الأنشطة والدروس التي شرحها المعلمون من أهل اللغة

محادثة تفاعلية

خلال الجلسات، يمكنك ممارسة مهاراتك الكتابية من خلال التفاعل في الدردشة



المحتويات التعليمية

المواد أعدها مدرسون من أهل اللغة خبراء وملفات قابلة للتنزيل ومعاجم.



جامعة TECH هي درس اللغة الوحيد الذي تعد بالإجابة على أسئلتك في أقل من 24 ساعة.



نص

أهداف درس اللغة

تم تصميم هذا التدريب عالي المستوى لدروس المحادثة للإعداد للمستوى B1 في اللغة الإنجليزية بالكامل بحيث تكتسب المهارات الشفوية اللازمة لمواجهة الامتحان الذي يعتمد مستواه واجتيازه من خلال الممارسة والتدريب والتكرار والمتابعة شخصية، ولكن قبل كل شيء، بفضل جهودك والتميز التربوي لطريقة جامعة TECH.



سيعدك المعلمون من أهل اللغة عن طريق أنشطة تعبيرية
وتفاعلية مختلفة لاجتياز الجزء الشفهي من شهادة مستوى B1 في
اللغة الإنجليزية "



الأهداف العامة

01

حل المهام التواصلية البسيطة وأداء الوظائف الأساسية لهذه المهام

02

استخدام اللغة التي تتعلمها كوسيلة للتواصل والتعبير الشخصي، سواء في الفصل أو في مجموعة واسعة من المواقف الافتراضية وجهياً لوجه، والتي تغطي كلاً من الموضوعات الملموسة والمجردة

03

وصف الجوانب الاجتماعية والثقافية المتعلقة بالمواقف المعتادة، وكذلك تلك التي تشير إلى البيئة نفسها واستخدام الصيغ الاجتماعية المناسبة والإيماءات والتسجيل والعلاج في هذه المواقف

04

استيعاب الموارد اللغوية المناسبة والضرورية لأنشطة التواصل المخطط لها، من خلال الممارسة الوظيفية والرسمية

05

تعزيز وتنويع استخدام الاستراتيجيات التي تيسر الاتصال وتسهل التعلم

06

إدارة الأدوات لتقييم وتحسين تعلمهم واستخدامهم للغة



التعبير الشفهي



- ♦ تنفيذ، بطلاقة معقولة، وصفاً بسيطاً لمجموعة متنوعة من الموضوعات التي تهتمك، وتقديمها كتسلسل خطي من العناصر
- ♦ وضع أوصافاً بسيطة لمجموعة متنوعة من الموضوعات المشتركة في تخصصك
- ♦ إنتاج قصصاً أو أوصافاً بسيطة بطلاقة معقولة باتباع تسلسل خطي من العناصر
- ♦ القيام بعمل حسابات مفصلة للتجارب التي تصف المشاعر وردود الفعل
- ♦ سرد تفاصيل الأحداث غير المتوقعة، مثل حادث
- ♦ ربط الحيكات من الكتب أو الأفلام ووصف ردود أفعالهم
- ♦ وصف الأحلام والآمال والطموحات
- ♦ وصف الأحداث الحقيقية أو المتخيلة. رواية القصص
- ♦ تقديم أسباباً وتفسيرات موجزة للآراء والخطط والإجراءات
- ♦ تطوير الحجج بشكل جيد بما يكفي ليتم فهمها بسهولة في معظم الأوقات
- ♦ الإدلاء ببيانات موجزة عن موضوع ذي صلة في مجال تخصصهم تكون مفهومة بوضوح، على الرغم من أن تكون مصحوبة بلكنة ونغمة أجنبية واضحة
- ♦ تقديم عرضاً تقديمياً موجزاً مُجهزاً حول موضوع ضمن تخصصك يكون واضحاً بدرجة كافية ليتم متابعته دون صعوبة في معظم الأوقات، وشرح أفكارك الرئيسية بدقة معقولة. يمكنك أيضاً الإجابة على أسئلة المتابعة، ولكن قد تضطر إلى طلب تكرارها إذا تحدثت بسرعة

الأهداف المحددة



الفهم الشفهي

- ♦ فهم المعلومات المحددة المتعلقة بالمواضيع اليومية أو العمل وتحديد كل من الرسالة العامة والتفاصيل المحددة طالما كان الكلام واضحاً ولهجة عادية
- ♦ فهم الأفكار الرئيسية لخطاب واضح بلغة قياسية تتعامل مع الموضوعات اليومية المتعلقة بالعمل أو المدرسة أو وقت الفراغ، بما في ذلك الروايات القصيرة
- ♦ بشكل عام، اتباع الأفكار الرئيسية لنقاش طويل يدور حولهم، طالما تم التعبير بوضوح عن الخطاب على مستوى لغوي قياسي
- ♦ فهم، بشكل عام، الخطب البسيطة والقصيرة حول مواضيع الحياة اليومية طالما يتم إجراؤها بنطق قياسي وواضح
- ♦ فهم محاضرة أو حديث لتظهر في تخصصك، طالما أن الموضوع مألوف لك والعرض التقديمي بسيط ومنظم بشكل واضح
- ♦ فهم المعلومات الفنية البسيطة، مثل تعليمات التشغيل للأجهزة المستخدمة بكثرة، وكذلك اتباع الإرشادات التفصيلية
- ♦ فهم الأفكار الرئيسية للأخبار الإذاعية وغيرها من المواد المسجلة الأيسر التي تتناول موضوعات يومية يتم تسليمها ببطء ووضوح نسبياً
- ♦ فهم محتوى المعلومات لمعظم المواد المسجلة أو الإذاعية المتعلقة بالموضوعات ذات الاهتمام الشخصي بنطق قياسي واضح

الكفاءة الاجتماعية والثقافية واللغوية الاجتماعية

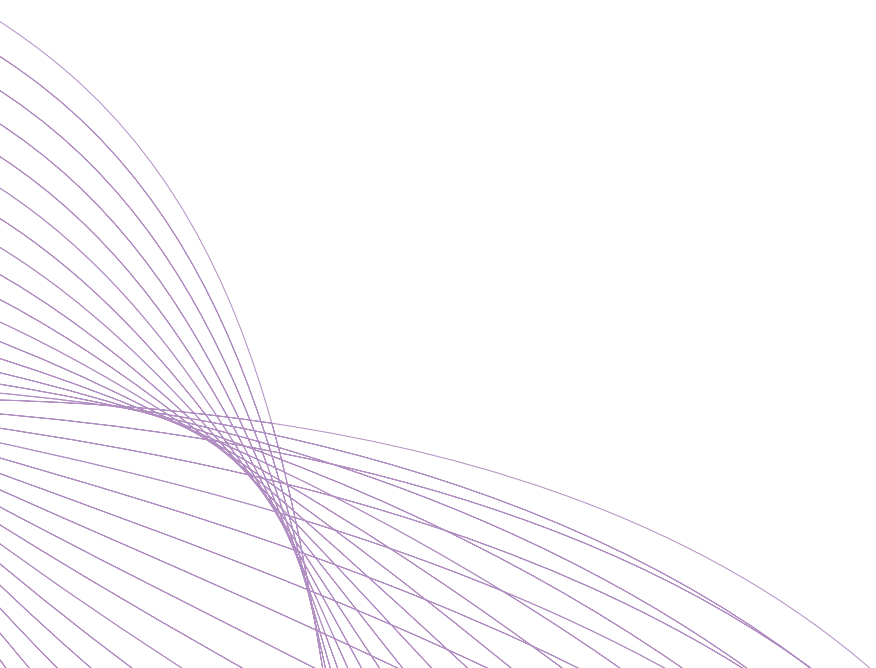
- ♦ التعرف على كيفية تنفيذ مجموعة متنوعة من الوظائف اللغوية، باستخدام الأسس الأكثر شيوعاً لهذه الوظائف في السجل اللغوي المحايد
- ♦ الوعي بأهم قواعد المجاملة وتصرف بشكل مناسب
- ♦ إدراك أهم الفروق الموجودة بين العادات والاستخدامات والمواقف والقيم والمعتقدات السائدة في المجتمع المعني وفي مجتمعاتهم، والقدرة على تحديد هذه الاختلافات
- ♦ معرفة كيفية تنفيذ الوظائف الأساسية للغة، مثل تبادل المعلومات وطلبها؛ أيضاً، التعبير عن الآراء والمواقف بطريقة بسيطة
- ♦ تكييف تعابيرك للتعامل مع المواقف الأقل اعتيادية وحتى الصعبة. استخدام مجموعة متنوعة من العناصر اللغوية البسيطة مبرونة للتعبير عن الكثير مما هو مطلوب
- ♦ التدخل في المناقشات حول الموضوعات اليومية باستخدام عبارة مناسبة لأخذ الكلمة. بدأ المحادثات البسيطة وجهاً لوجه وحافظ عليها وقم بإنهائها حول مواضيع يومية أو اهتمامات شخصية
- ♦ القيام بعمل روايات أو أوصاف بسيطة بطلاقة معقولة من خلال تسلسل خطي من العناصر
- ♦ ربط سلسلة من العناصر القصيرة والملموسة والبسيطة لإنشاء تسلسل متماسك وخطي

الكفاءة اللغوية

- ♦ امتلاك عناصر لغوية كافية لوصف المواقف غير المتوقعة، ولشرح النقاط الرئيسية لفكرة أو مشكلة ما بدقة معقولة، وللتعبير عن الأفكار حول الموضوعات المجردة أو الثقافية مثل الموسيقى والأفلام
- ♦ امتلاك ما يكفي من العناصر اللغوية للتوافق مع ما يكفي من المفردات للتعبير عن نفسك ببعض الشكوك والمحاولات حول موضوعات مثل الأسرة والهوايات والاهتمامات والعمل والسفر والأحداث الجارية، لكن القيود المعجمية تسبب التكرار وحتى، في بعض الأحيان، صعوبات في الصياغة
- ♦ امتلاك ما يكفي من المفردات للتعبير عن أنفسهم ببعض الإحاطة حول معظم الموضوعات ذات الصلة بحياتهم اليومية، مثل الأسرة والهوايات والاهتمامات والعمل والسفر والأحداث الجارية
- ♦ أظهر إتقاناً جيداً للمفردات الأساسية، على الرغم من حدوث أخطاء كبيرة عند التعبير عن أفكار أكثر تعقيداً أو عند التعامل مع مواضيع ومواقف غير عادية
- ♦ التواصل بصحة معقولة في المواقف اليومية؛ بشكل عام يتمتعون بتحكم نحوي جيد، على الرغم من التأثير الواضح من اللغة الأم
- ♦ استخدام بدقة معقولة مجموعة من «الصيغ» والهيكل المعتادة المتعلقة بأكثر المواقف التي يمكن توقعها
- ♦ الحصول على نطق واضح، على الرغم من أن لهجتهم الأجنبية واضحة في بعض الأحيان ويتم ارتكاب أخطاء متفرقة في النطق
- ♦ إنتاج كتابة مستمرة تكون عادةً مفهومة طوال الوقت. التهجئة وعلامات الترقيم والهيكل صحيحة بما يكفي لفهمها في معظم الأوقات



تقدم جامعة TECH فقط مقاطع فيديو تحتوي على 250 موقفًا
محددًا تتطلب معرفة مستوى B1 وفقا لـ MCER "



الهيكل والمحتوى درس اللغة

واحدة من أفضل الطرق للتقدم السريع في إتقان اللغة هي ممارستها باستمرار. لهذا السبب، يقدم هذا البرنامج الجامعي دروسًا مخصصة بالكامل، تتكيف مع أهداف الطالب واهتماماته. جنبًا إلى جنب مع فريق تدريس من أهل اللغة، سيخوض الطالب المواقف اليومية الرئيسية التي قد يواجهونها، مثل المحادثات حول الرياضة أو الطبيعة.



أين ومتى وكيف يتم تدريسها؟

يستمر درس اللغة هذا على مدار 4 أشهر ويتألف من 40 جلسة حية مدة كل منها 60 دقيقة، يتم تدريسها من قبل مدرسين من أهل اللغة.

تم تنظيم كل جلسة على النحو التالي:

- ♦ ممارسة مهارات التفاعل الشفوي
- ♦ ممارسة مهارات التعبير الشفوي
- ♦ محاكاة مواقف حقيقية
- ♦ الحيلة والخدعة للتحضر للامتحان
- ♦ الملخص والختام
- ♦ تنزيل الأوراق القابلة للطباعة



ستعمل على تحسين مهارات التواصل لديك،
بفضل الاهتمام الشخصي مع مدرس من أهل اللغة
مخصص لأهدافك الخاصة "

أهداف التعلم في المستوى B1

في كل برنامج، يقوم المعلمون من أهل اللغة بإعداد سلسلة من العناصر التي يجب على الطالب اجتيازها من أجل تحقيق أهداف درس اللغة بشكل مرض. بفضل التدريس الشخصي، يمكن تحقيق جميع الأهداف المقترحة في أقصر وقت ممكن، مما يؤدي إلى تدريس فعال وفعال.

- ♦ انتقل إلى مستوى متوسط في إتقان اللغة
- ♦ التعرف على الكلمات الجديدة والقواعد العامة الأكثر تقدمًا
- ♦ تطوير مهارات الاستماع والقراءة والكتابة والتحدث للعمل في العديد من المواقف
- ♦ التحدث ببعض الطلاقة عن الرياضة والطبيعة والموسيقى وأهداف الحياة أو التطلعات الشخصية



ستعمل على تحسين طلاقتك بشكل كبير في العديد من المواقف اليومية بمستوى أكثر تقدمًا، وستكون قادرًا على العمل بشكل طبيعي



”طريقة تدريس اللغة الإنجليزية B1 مبتكرة وفعالة. في غضون بضعة أشهر فقط تمكنت من فهم اللغة وتعلمت التواصل بطلاقة في المواقف الشائعة المختلفة في بيثي بدون شك، سأستمر في تدريبي وسأشارك مرة أخرى في دروس لغة مع جامعة TECH“

Rocío Rivero

طالبة إسبانية



”إن وجود مدرسين من أهل اللغة يتمتعون بخبرة تعليمية واسعة هو ما يميز هذا البرنامج عن البرامج الأخرى. تقنيات تعليمه فعالة بلا شك وليست رتيبة على الإطلاق. اعتقدت أنه سيكون من الصعب علي استئناف اللغة، لكن في غضون بضعة أشهر اكتسبت مستوى اللغة الإنجليزية الذي أحتاجه لمهنتي“

Eduardo González

طالب تشيلي



ملف طلابنا الشخصي

تعلم اللغة ليس بالمهمة السهلة، نحن ندرك ذلك، هناك الكثير منا حاولوا، دون جدوى، لسنوات، ترسيخ معرفتنا واكتساب المهارات اللازمة لإعتماد على ما كنا نتعلمه. اختبارات المستوى هي اختبارات معقدة يجب إعدادها بدقة وبدعم من الخبراء الجيدين.

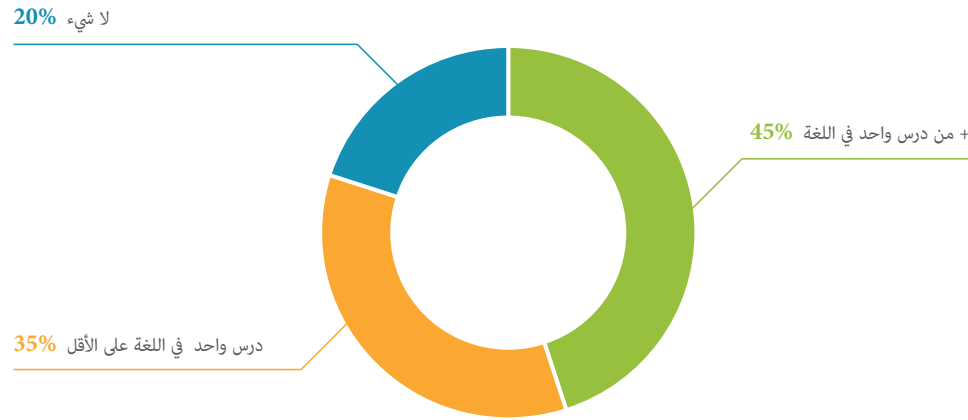




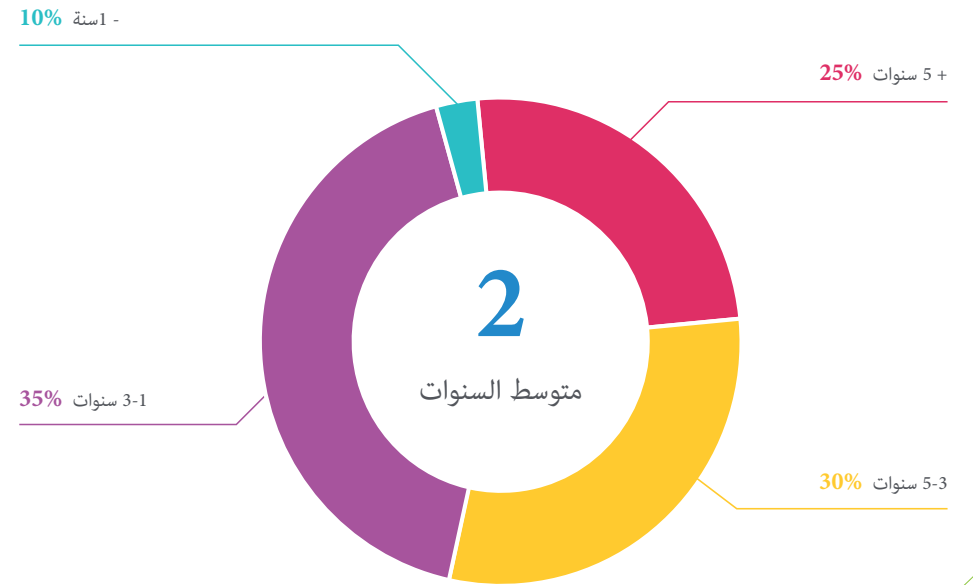
يأتي جزء كبير من طلابنا من مناهج إعداد أخرى أدت في النهاية إلى إحباط عزائمهم. في جامعة TECH ، يوصي بنا 9 من كل 10 طلاب "



دروس اللغات التي ققمت بها قبل المجيء إلينا



عدد السنوات التي كانوا يحاولوا تعلم اللغة فيها دون نجاح

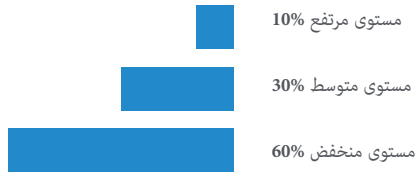


لا تدع حماسك يتوقف! تتضمن جامعة TECH خدمة مراقبة شخصية وجلسات إرشادية خصوصية.

الاهتمام بتعلم اللغة

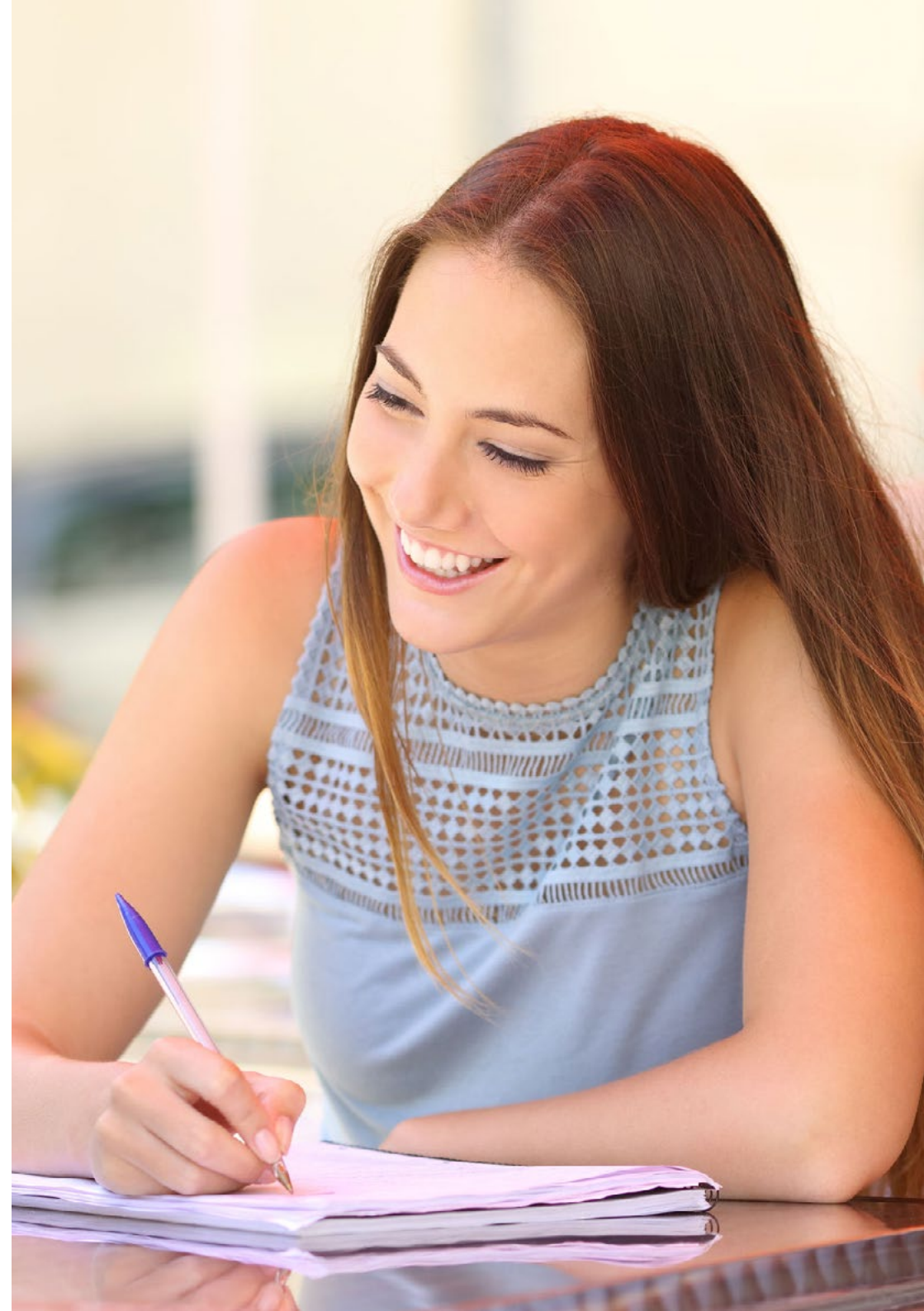


إدارة أدوات الحاسوب



تمكن 80% من طلابنا من اجتياز اختبار الشهادة الرسمي لمستوى B1.

بفضل أداة قياس النتائج الخاصة بنا ستتمكن من رؤية تقدمك في جميع الأوقات "



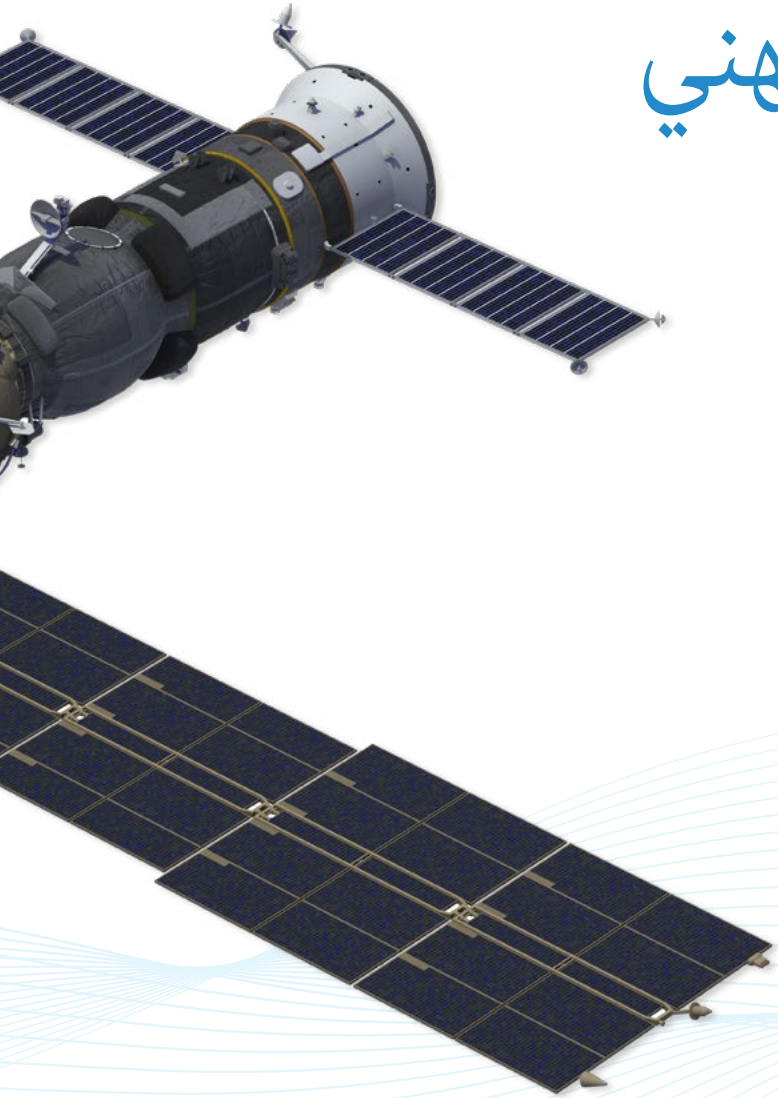
فائدة اللغة الإنجليزية في تطورك المهني

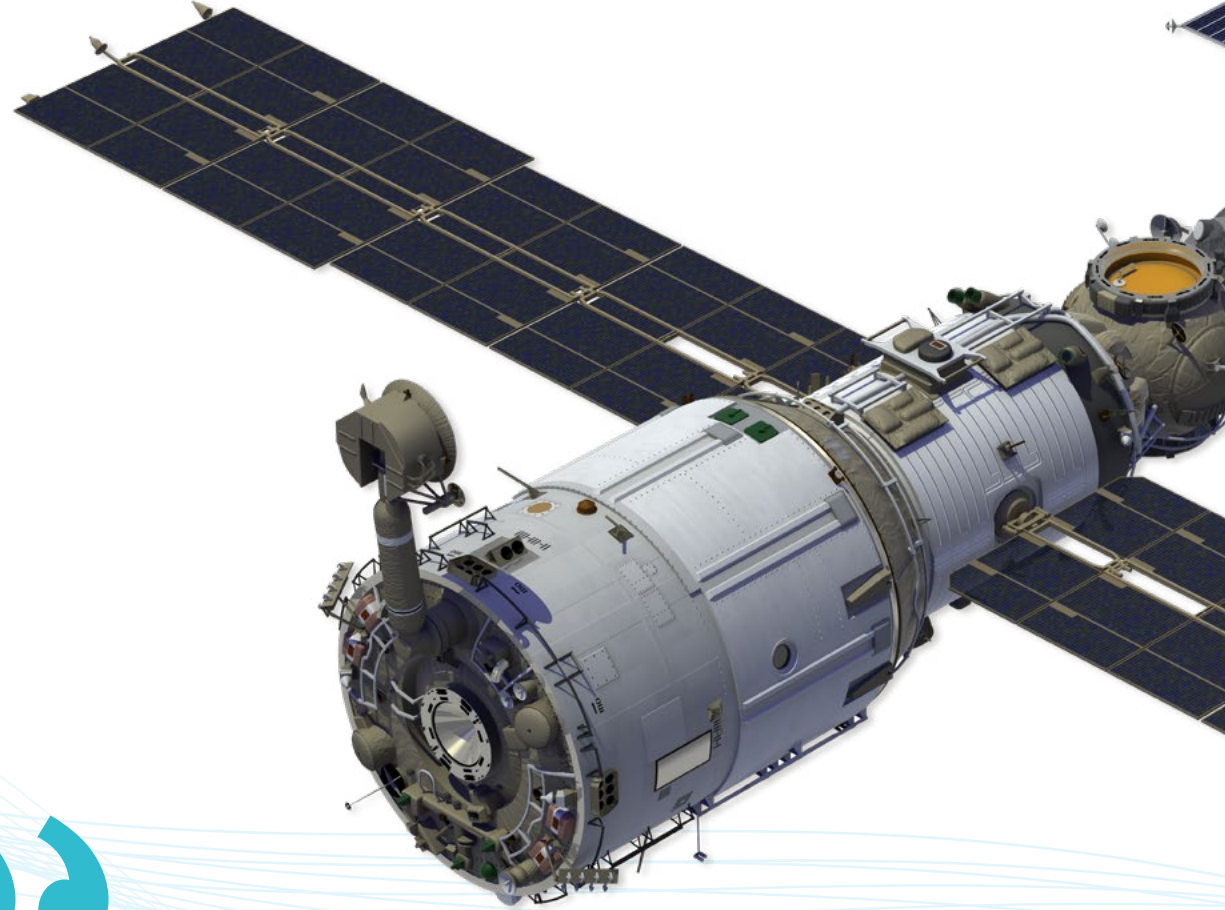
إن لغة الإنجليزية اليوم هي اللغة العالمية، فهي إلزامية تقريبًا في مكان العمل في جميع أنحاء العالم، وهي ضرورية في أي مجال من مجالات الحياة الشخصية أو المهنية: إنها اللغة المستخدمة في المجال الاقتصادي والتجارة الدولية والسياحة، المجال الدبلوماسي والصناعة، إلخ. كل شيء يُكتب ومُتحدَّث ويُقرأ باللغة الإنجليزية اليوم؛ أصبحت اللغة المفضلة الثانية في العالم. في العالم المعولم الذي نعيش فيه، إنها الأداة التي تتيح التواصل مع الناس من جميع البلدان.

اللغة الإنجليزية هي اللغة الأكثر استخدامًا كلغة أولى أو ثانية، الأولى لحوالي 400 مليون شخص حول العالم، بينما يقدر أن حوالي 2000 مليون شخص يتعلمونها كلغة ثانية. مع هذا، في أقل من عقد من الزمان، سيتحدث الإنجليزية حوالي 3000 مليون شخص، أي ما يقرب من نصف إجمالي سكان الأرض. بهذا الشكل، ليس هناك شك في أنه سيصبح (إن لم يكن بالفعل) مطلبًا أساسيًا للوصول إلى جزء كبير من عروض العمل والمنح الدراسية والدرجات الجامعية والشركات وما إلى ذلك.

ستتيح لنا اللغة الإنجليزية الوصول إلى تعليم أفضل، وبالتالي سيؤدي ذلك إلى إمكانية الحصول على وظيفة أفضل. سوف تتضاعف فرص العمل لدينا بمجرد أن نتقن اللغة. في كل من الأقسام الحكومية والشركات متعددة الجنسيات، بغض النظر عن مجال العمل، ستوفر اللغة الإنجليزية دائمًا مزايا عندما يتعلق الأمر بالترقية أو الوصول إلى وظيفة أخرى، مما يساعد على تحسين حالة التوظيف الحالية لمن يتقنونها.

سبب آخر مهم لتعلم اللغة الإنجليزية هو أننا سنكون قادرين على الوصول إلى تعليم أفضل، لا يقتصر على الجامعات أو مراكز التدريب في بلدنا. كما أنه سيتيح لنا الوصول إلى معلومات أكثر حداثة وكاملة، وسنعرف آخر التطورات وسنكون قادرين على الوصول إلى غالبية النصوص العلمية والأكاديمية والتكنولوجية المكتوبة باللغة الإنجليزية. وفقًا لدراسة، يتم تحرير أكثر من 56% من مواقع الإنترنت باللغة الإنجليزية.





إن اللغة الإنجليزية اليوم هي اللغة العالمية، فهي إلزامية تقريبًا في مكان العمل في جميع أنحاء العالم، وهي ضرورية في أي مجال من مجالات الحياة الشخصية أو المهنية "

التقييم والمؤهل العلمي

الهدف الرئيسي من تقييم جامعة TECH هو أن يقوم الطالب بتوحيد ما تعلمه ومعرفة تقدمه، ولهذا السبب، بعد إكمال كل كتلة عملية، يُعرض على الطالب تقرير النتائج، حيث يشار بصرياً إلى تلك المهارات التي يجب تعزيزها.

إن كفاءة التواصل الشفهي في المستوى *B1* في جامعة *TECH* هي
الوحيدة التي تمنحك أيضاً شهادة جامعية "



الإعتماد

بعد الانتهاء من درس اللغة هذا، سيحصل الطالب على شهادة إقراراً تضمن حصوله على الإعداد للمستوى، وإذا رغب الطالب، على شهادة الإعتماد لذلك المستوى.

tech | الجامعة
| للتكنولوجيا

إجمالي عدد الساعات الدراسية	المستوى	درس لغة في
40	B1 في اللغة الإنجليزية	المحادثة

الوصفات الكفاءات وفقاً لمعايير الإطار الأوروبي المرجعي الموحد للغات MCER

التعبير والتفاعل الشفهي
يمكنك المشاركة بسهولة في محادثة ما دام الشخص الآخر على استعداد لتكرار ما قيل أو إعادة صياغته بمعدل أبطأ وعند مساعدتك في صياغة ما تحاول قوله.
يمكنك طرح والإجابة عن أسئلة بسيطة حول موضوعات ذات حاجة فورية أو موضوعات شائعة جداً.
تستخدم تعبيرات وعبارات بسيطة لوصف المكان الذي تعيش فيه والأشخاص الذين تعرفهم.

____ تاريخ الإصدار
____ مكان الإصدار
____ تاريخ الشهادة
____ رقم بطاقة الهوية


أ.د. / Tere Guevara Navarro
رئيس الجامعة

tech | الجامعة
| للتكنولوجيا

تشهد هذه الوثيقة على أن

السيدة/ _____
قد اجتاز/اجتازت بنجاح وإعتمدت برنامج الإعداد

للمستوى B1 في اللغة الإنجليزية

وقد اكتسبت مهارات اللغة والتواصل والكفاءات الموضحة في معايير الإطار الأوروبي المرجعي الموحد للغات MCER.

وهو عبارة عن مؤهل خاص بهذه الجامعة معتمد ويعادل 40 ساعة،
بتاريخ بدء ____/____/____ وبتاريخ إنتهاء ____/____/____


أ.د. / Tere Guevara Navarro
رئيس الجامعة

الجامعة
التكنولوجية

tech



دروس فردية للمحادثة عبر الانترنت

للإعداد للمستوى

B1 في اللغة الإنجليزية

اللغة: اللغة الإنجليزية

طريقة التدريس: أونلاين

المدة: 4 شهور

عدد الساعات: 40



دروس فردية للمحادثة عبر الانترنت
للإعداد للمستوى **B1** في اللغة الإنجليزية