

اختبار في اللغات
للمستوى C2 في اللغة البرتغالية وفقًا
للإطار الأوروبي المرجعي الموحد للغات
المعروف بـ (MCER)



نحن نعدك لمجتمع عالمي يتميز بالتوسع الذي لا يمكن وقفه للأسواق الجديدة، والتنوع الثقافي والاجتماعي واللغوي الاستثنائي، والابتكار والتكنولوجيا كمولدات للفرص والفورية والتقارب والتعاون والتغيير المستمر.

نحن نعدك للاندماج في هذا الواقع الجديد، بفضل القيادة اللغوية الممتازة”



الجامعة
التكنولوجية
tech



اختبار في اللغات

للمستوى C2 في اللغة البرتغالية

وفقاً للإطار الأوروبي المرجعي الموحد للغات المعروف بـ (MCER)

رابط الدخول إلى الموقع الإلكتروني: www.techtitute.com/ae/school-of-language/language-certification-exam/language-certification-exam-c2-portuguese

الفهرس

01

كلمة الترحيب

صفحة 4

02

هل من المهم الحصول على شهادة اعتماد المستوى
؟C2

صفحة 8

03

منهجية ومعايير تقييم الامتحان

صفحة 12

04

من يمكنه إجراء الامتحان؟

صفحة 24

05

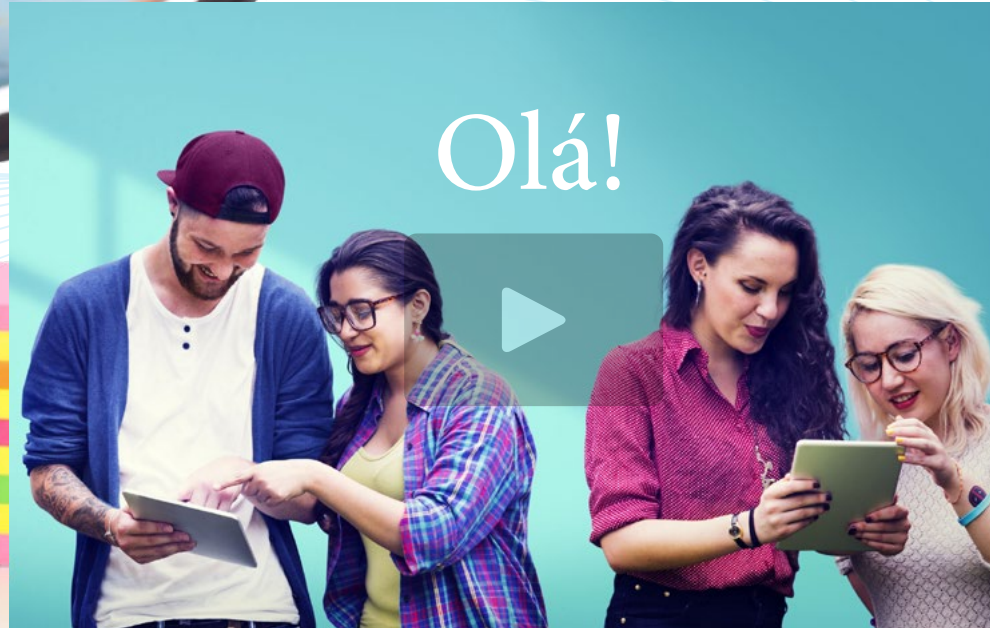
التقييم والشهادة

صفحة 28

01

كلمة الترحيب

تحتضن برامج TECH اللغوية بالدعم والاعتراف بالإطار الأوروبي المرجعي الموحد للغات. لهذا السبب، عندما يجتاز الطالب هذا المستوى C2 في اللغة البرتغالية، سيحصل على درجة صالحة في جميع المؤسسات التجارية والأكاديمية في البرازيل. بفضل طريقة الاختبار عبر الإنترنت، سيتمكن الطالب من اختيار الوقت والمكان لإجراء الاختبار، مع مدرس أصلي وخبير.



فيديو دعائي



سيساعدك اجتياز هذا الاختبار بنجاح في الحصول على شهادة
مستوى C2 في اللغة البرتغالية، وهي المستوى الأخير من MCER"



المقدمة

سيساعدك اختبار الجامعة هذا في الوصول إلى المستوى
الأخير لإثبات مهاراتك في اللغة البرتغالية البرازيلية.

أصبحت البرازيل بلد الفرص في أمريكا اللاتينية. إن نموها الاقتصادي والثقافي المستمر له وزن كبير في جميع أنحاء العالم. لذلك، فإن إتقان لغتك إلى الكمال يوفر العديد من الفرص المهنية والشخصية. لهذا السبب، يسمح هذا الامتحان الجامعي للطلاب أن يتم اعتماده في المستوى الأخير، باتباع إرشادات الإطار الأوروبي المرجعي الموحد للغات، وهو نظام دولي، معترف به من قبل الشركات الأكثر صلة والجامعات الرائدة في سوق ذوي الأصول الأسبانية.

حان الوقت للحصول على أقصى اعتماد من *MCER*،
واجتياز هذا الاختبار، أينما ومتى تريد.



تَبَّتْ أن تعلم اللغات يجعلك أكثر ذكاءً. يتم تقوية الشبكات العصبية للدماغ نتيجة لتعلم اللغات”

José Antonio Marina
فيلسوف وكاتب ومعلم.



بدون أي إنتظار

احصل على شهادتك في وقت قياسي وبصيغة رقمية حتى تتمكن من حملها معك دائماً.



بعيدا عن التوتر

هل يجعلك الانتظار والوقوف في طوابير طويلة متوترا للتسجيل للامتحان وإجراء الاختبارات المختلفة؟ في جامعة TECH، يمكنك التسجيل عبر الإنترنت وإجراء الاختبار مع مدرس مخصص لك فقط.

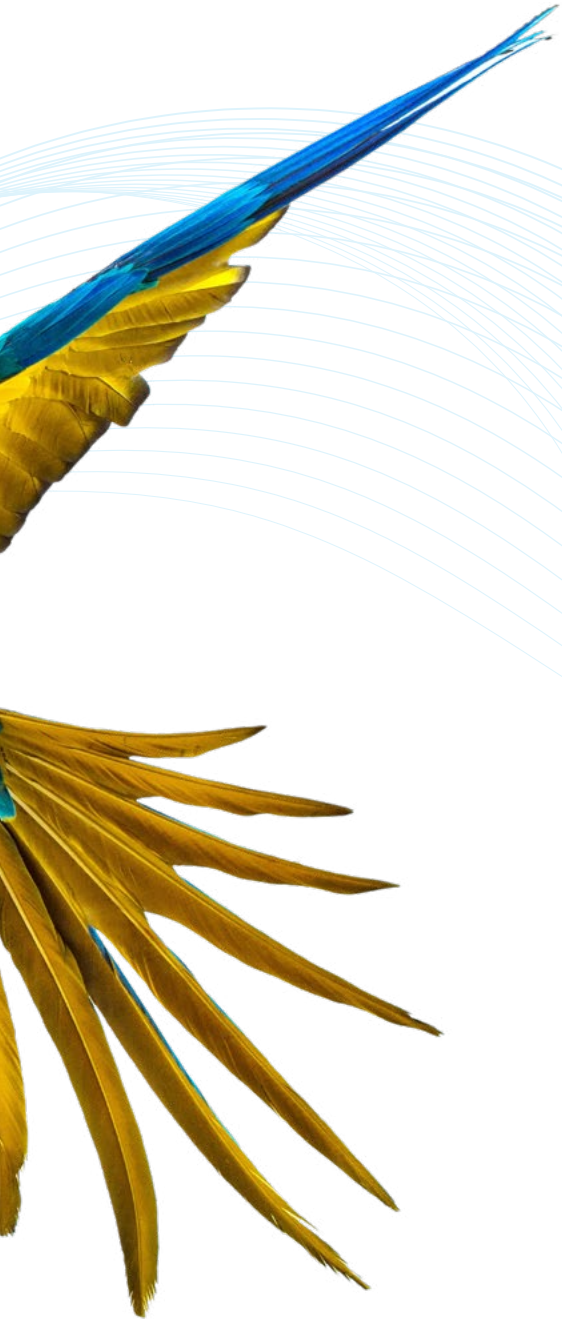


مرنة ومصممة خصيصاً لك

قم بإجراء الاختبار بشكل حضوري في أي من نقاطنا المعتمدة أو عبر الإنترنت من أي مكان تريده.

هل من المهم الحصول على شهادة اعتماد المستوى C2؟

إن إتقان المستوى C2 في اللغة البرتغالية يعني إتقان هذه اللغة بشكل كامل، مما يجعل الطالب الذي يحصل عليها قادرًا على التواصل بطلاقة شديدة، تقريبًا على المستوى المتحدث من أهل اللغة. لهذا السبب، ستزداد فرصك للوصول إلى أي شركة أو مؤسسة أكاديمية في البرازيل بشكل كبير.





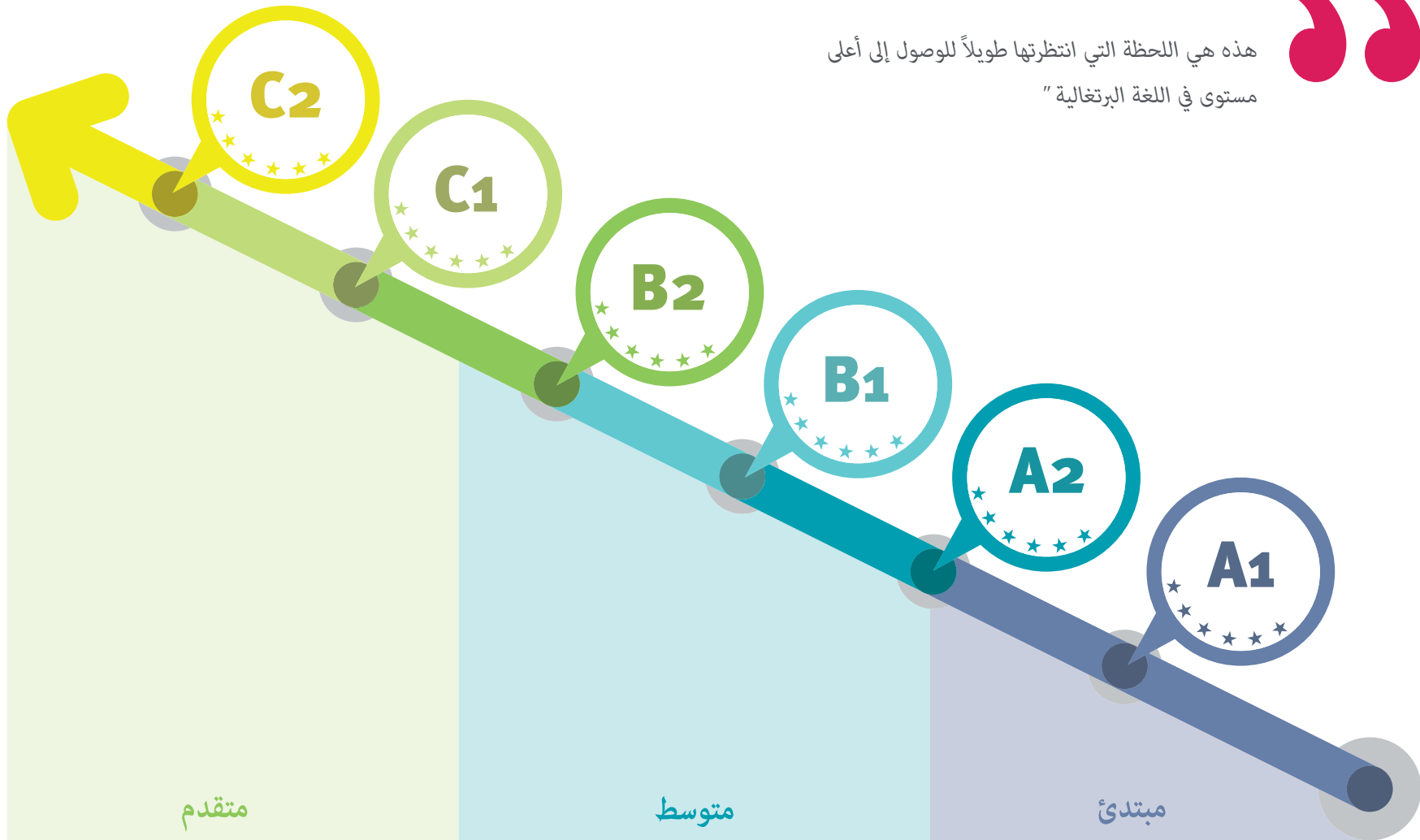
المستوى C2 في اللغة البرتغالية ضروري للوصول إلى وظائف مهنية جديدة في البرازيل، مما يتيح لك القراءة والكتابة والتحدث بمستوى المتحدث من أهل اللغة”

TECH الجامعة التكنولوجية

إن الإطار المرجعي الأوروبي الموحد للغات هو النظام الرسمي الوحيد للاعتراف والاعتماد لمستوى الطالب. على الرغم من وجود أنظمة اعتماد أخرى، إلا أنها تأتي من مؤسسات خاصة، وبالتالي ليس لها أي صلاحية. يضع الـ MCER معياراً واحداً لتحديد المستويات المختلفة لصعوبة دروس اللغات والمؤهلات العلمية التي تسلم في جميع أنحاء الاتحاد الأوروبي. في TECH نقدم لك الاختبار للحصول على شهادة مستواك إستانادا إلى MCER بنسبة 100% عبر الإنترنت، وهو النظام الوحيد المعترف به والمقبول في جميع أنحاء أوروبا.

عند اعتمادك للمستوى C2 في اللغة البرتغالية من خلال MCER ستستطيع اختيار هذا المنصب الوظيفي الذي تحلم به كثيراً في البرازيل.

تختلف الشهادة المعتمدة من قبل MCER عن غيرها، لأنها تمنح شهادة بدون تاريخ انتهاء الصلاحية. لذلك، لن تضطر إلى تجديدها باستمرار لإعتماد مستواك.



منهجية ومعايير تقييم الامتحان

يتمتع برنامج اللغة TECH بمستوى عالٍ للتكيف مع ظروف كل طالب، مما يسمح لهم بالدراسة وفقاً لسرعتهم الخاصة دون التخلي عن مسؤولياتهم المهنية والشخصية. لذلك، ستكون قادراً على اجتياز الاختبار، بمساعدة معلم متخصص في اللغة في جميع الأوقات.





منهجية اختبار *TECH* تتوافق مع توصيات *MCER*،
مما يضمن مكانة وتميز هذا الاختبار الجامعي



ما هي كفاءات المستوى C2؟

على الرغم من أن المستوى C2 يُطلق عليه "الماجستير"، إلا أنه لا يشير إلى إتقان اللغة الأم. ما ينوي توصيف درجة الدقة والممتلكات والمرافق في استخدام اللغة التي تميز خطاب الطلاب المتفوقين. تشمل الواصفات المتدرجة هنا:

01

القدرة على نقل الفروق الدقيقة في المعنى بدقة، باستخدام مجموعة واسعة من آليات التعديل بدقة معقولة.

02

إجادة التعبيرات الاصطلاحية والعامة، ويدرك المستوى الدلالي للمعنى



شهادة MCER هذه صالحة في جميع أنحاء العالم، لأنها لا تخضع لبلد أو منطقة واحدة”



05

يمكن إعادة بناء المعلومات والحجج من مصادر مختلفة، سواء في اللغة المنطوقة أو المكتوبة، وتقديمها بطريقة متماسكة وملخصة

03

معرفة كيفية التغلب على الصعوبات بهذه السلطة التقديرية التي بالكاد يلاحظها المحاور

06

يمكنك التعبير عن نفسك بشكل عفوي، بطلاقة كبيرة ودرجة من الدقة تسمح لك بالتمييز بين الفروق الدقيقة في المعنى حتى في المواقف الأكثر تعقيداً.

04

تستطيع بسهولة فهم كل شيء تسمعه أو تقرأه تقريباً

تستطيع بسهولة فهم كل شيء تسمعه أو تقرأه تقريباً مع شهادة جامعية
C2 في اللغة البرتغالية، يمكنك توجيه حياتك المهنية نحو أقوى شركات الغاز
الطبيعي والنفط واستخراج الموارد الطبيعية في العالم”



مخطط التقييم الذاتي للمستوى C2

ما الذي يمكن لشخص أن يفعله بهذا المستوى؟

الكتابة	التحدث	الفهم
<h3>التعبير الكتابي</h3> <ul style="list-style-type: none"> ♦ كتابة نصوصًا واضحة وسلسلة بأسلوب مناسب ♦ كتابة رسائل أو تقارير أو مقالات معقدة تقدم حججًا ذات بنية منطقية وفعالة تساعد القارئ على ملاحظة وتذكر الأفكار المهمة. ♦ كتابة ملخصات ومراجعات للأعمال المهنية أو الأدبية 	<h3>التفاعل الشفوي</h3> <ul style="list-style-type: none"> ♦ المشاركة بسهولة في أي محادثة أو مناظرة، ولديك معرفة جيدة بالتعبير الاصطلاحية والعبارات المحددة والتعبيرات العامة ♦ التعبير عن النفس بطلاقة ودقة ونقل الفروق الدقيقة المستترة في المعنى ♦ التغلب على الصعوبات هدوء شديد لدرجة ، أن الآخرين بالكاد يلاحظونها. <h3>التعبير الشفهي</h3> <ul style="list-style-type: none"> ♦ تقديم الأوصاف أو الحجج بوضوح وطلاقة، بأسلوب مناسب للسياق وبنية منطقية وفعالة تساعد المستمع على ملاحظة وتذكر الأفكار المهمة 	<h3>الاستيعاب السمعي</h3> <ul style="list-style-type: none"> ♦ لا تجد صعوبة في فهم أي نوع من اللغة المنطوقة ، سواء في المحادثات المباشرة أو في الخطابات الإذاعية ، حتى لو تم إلقاؤها بسرعة المتحدث الأصلي ، بشرط أن يكون لديك الوقت للتعرف على اللهجة <h3>الفهم القرآبي</h3> <ul style="list-style-type: none"> ♦ القراءة بسهولة جميع أشكال اللغة المكتوبة تقريبًا، بما في ذلك النصوص المجردة المعقدة من الناحية الهيكلية أو اللغوية، مثل الكتيبات والمقالات العلمية والأعمال الأدبية

حان الوقت الآن، قم بإقرار مستواك وأكمل سيرتك الذاتية أخيراً بشهادتك الرسمية في اللغة البرتغالية. في TECH نسهل عليك تحقيق ذلك.

الجوانب النوعية لاستخدام اللغة المتحدثة للمستوى C2 (وفقاً للإطار المرجعي الأوروبي الموحد للغات)

ما المتوقع تحقيقه بهذا المستوى؟

التفاعل

- المشاركة في المحادثة بسهولة ومهارة، والتقاط واستخدام الإشارات غير اللفظية والتنغيم بدون جهد ظاهر
- تدخل في المحادثة وتنتظر دورك ي إعطاء المراجع، وإعطاء التلميحات، إلخ ذلك، بطريقة طبيعية

الاتساق

- إنشاء خطاب متسق ومتناسك، والاستفادة الكاملة والمناسبة من الهياكل التنظيمية المتنوعة ومجموعة واسعة من الروابط والآليات المتناسكة الأخرى

التغطية

- إظهار مرونة كبيرة في إعادة صياغة الأفكار، والتمييز بين الأشكال اللغوية لنقل الفروق الدقيقة في المعنى والتأكيد والتمييز والقضاء على الغموض
- لديك أيضاً إتقان جيد للتعبيرات الاصطلاحية والعامية

التصحيح

- تحافظ على إتقان نحوي متسق لمستوى معقد من اللغة، على الرغم من جذب الانتباه إلى جوانب أخرى (على سبيل المثال، التخطيط أو متابعة ردود أفعال الآخرين)

الطلاقة

- التعبير عن نفسك بشكل عفوي وبالتفصيل بطلاقة طبيعية ولغة عامة، وتجنب الصعوبات أو الالتفاف عليها بحذر بحيث يصعب على الآخرين ملاحظة ذلك



الأهداف

أهداف الاستماع والاستيعاب

01

المترشح قادر على:

- ♦ لا تجد صعوبة في فهم أي نوع من الكلام، حتى في السرعات العالية المعتادة للمتحدثين من أهل اللغة، سواء في المحادثات وجهاً لوجه أو في البث الإذاعي
- ♦ فهم المحاضرات والعروض التقديمية المتخصصة، حتى لو كانت تحتوي على درجة عالية من التعبيرات العامة أو النواحي الإقليمية أو المصطلحات غير العادية

أهداف الفهم القرائي

02

المترشح قادر على:

- ♦ الفهم النقدي والتفسير الفعلي لأي شكل من أشكال اللغة المكتوبة، بما في ذلك النصوص المجردة والمعقدة الهيكلية أو النصوص الأدبية وغير الأدبية مع العديد من التعبيرات العامة
- ♦ فهم مجموعة واسعة من النصوص الطويلة والمعقدة، وتقدير الفروق الدقيقة في الأسلوب والمعنى، سواء الضمني أو الصريح



أهداف الإنتاج المكتوب

المرشح قادر على:

- ♦ التعبير عن نفسك بوضوح ودقة والتواصل مع المرسل إليه بمرونة وفعالية
- ♦ التعبير عن نفسك بوضوح ودقة في المراسلات الشخصية واستخدام اللغة بمرونة وفعالية؛ بما في ذلك الاستخدامات ذات الطبيعة العاطفية والتلميح والمسلية

04

أهداف الإنتاج الشفهي

المرشح قادر على:

- ♦ تمتلك إتقاناً جيداً للتعبيرات الاصطلاحية والعامية، ويكون على دراية بالمستويات الدلالة للمعنى
- ♦ نقل الفروق الدقيقة في المعنى بدقة باستخدام مجموعة واسعة من إجراءات التعديل بدقة معقولة. معرفة كيفية التحايل على الصعوبات يمثل هذه السلطة التقديرية التي بالكاد يلاحظها المحاور
- ♦ فهم أي محاور، حتى لو كانوا متحدثين من أهل اللغة، حتى في حالة الموضوعات المجردة والمعقدة ذات الطبيعة المتخصصة والتي تتجاوز مجال تخصصهم، طالما أن لديهم إمكانية اكتساب لهجة ليست المعيار
- ♦ التحدث بشكل مريح ومناسب، دون أي قيود لغوية في جميع أنواع المواقف الاجتماعية والشخصية
- ♦ المشاركة في المناقشات الرسمية حول القضايا المعقدة، بحجج جيدة التنظيم ومقنعة، دون أي عائق مقارنة بالمتحدثين من أهل اللغة.
- ♦ القيام بتمثيل الجزء الخاص بك من الحوار بشكل جيد للغاية، هيكلية ما تقوله وتطويره بسلطة وطلاقة كاملة كمحاور أو محاضر، دون أن تكون في وضع غير موات مقارنة بمتحدث من أهل اللغة.

03

خصائص امتحان مستوى C2 في اللغة البرتغالية

1 ماذا يقيم اختبار TECH الجامعة التكنولوجية؟

- ♦ تتوافق محتويات الاختبارات ومعايير التقييم مع مواصفات MCER
- ♦ لن يتم استخدام أي واجبات أو مواد امتحان منشورة
- ♦ سيتم تقييم المهارات الأربع (التعبير الشفوي والكتابي، والفهم الشفوي والكتابي) بشكل مشترك أو منفصل. يمكن أيضاً تضمين مهام استخدام اللغة.
- ♦ ستقوم جميع مهام الاختبار، باستثناء استخدام اللغة، بتقريب مهام العالم الحقيقي، وستكون المواد الموجودة في النصوص أصلية، إلى أقصى حد ممكن، على المستوى الذي تم تقييمه، بالضرورة سيكون هكذا بدءاً من المستوى C2

2 ما هي مدة الاختبار؟

- ♦ ألا تقل مدة الاختبارات مهما كان المستوى المعتمد عن 185 دقيقة ولا تزيد عن 255 دقيقة

كيف يتم الإختبار؟

- ♦ يتم إجراء اختبارات الفهم الشفوية والكتابية واختبار التعبير الكتابي من خلال الكمبيوتر
- ♦ سيتم تقييم اختبارات التعبير الكتابي والشفهي، كلما أمكن ذلك، من قبل اثنين من الممتحنين وفقاً للإجراءات الموضوعية.
- ♦ سيتألف اختبار التعبير الشفهي من مقابلة، ستبلي أسئلتها الأهداف ومعايير التقييم التي وضعها TECH

من الضروري الحصول على درجة 6 على الأقل في كل جزء من الاختبار للحصول على درجة لائق.

إذا لم تنجح في جميع المجالات، فلن تحصل على شهادتك، ولكنك ستحصل على تقريراً مفصلاً عن مهاراتك في كل مجال واختصاص.

ما هي معايير التقييم؟

فيما يتعلق بالمؤهلات، فإن TECH، باتباع التوصيات، تستخدم المعايير التالية:



المرشحون الذين حصلوا على 60% على الأقل في كل جزء من الأجزاء الأربعة للامتحان يعتبرون لائقين. بناءً على النتيجة الإجمالية، سيتم منح درجة تظهر في الشهادة الصادرة عن TECH، بناءً على المقياس التالي:



في حالة عدم اجتياز المرشح لأي جزء من الأجزاء الأربعة للاختبار، يجب عليه إجراء الاختبار الكامل مرة أخرى.

هيكل ومدة وترجيح الأجزاء الأربعة من الامتحان بعد ذلك، نقدم جدولاً بأقسام وخصائص ومدة الأجزاء المختلفة للاختبار.

هيكل امتحان المستوى C2 في اللغة البرتغالية

سيتمكون من 4 أجزاء:

الاستماع والتحدث والقراءة والكتابة

تتراوح المدة الإجمالية للاختبار ما بين 185 و 255 دقيقة، مع إجراء الأجزاء الثلاثة الأولى واحدة تلو الأخرى (أولا الاستماع، ثانيا الكتابة، ثالثا القراءة). سيتم ترك ما لا يقل عن 20 دقيقة من الراحة بين الأجزاء الثلاثة الأولى والجزء الرابع (التحدث)، والتي يمكن عقدها في نفس اليوم، أو في يوم مختلف، بحد أقصى 7 أيام بعد الانتهاء من الآخر المجموعة كاملة.

الاستماع (المدة: 35-45 دقيقة)

يتكون الاستماع من 4 تمارين، كل منها يعتمد تسجيل سمعي يمكن أن يكون حديثاً أو محادثة بين شخصين أو أكثر. تشمل التمارين: الاختيار من متعدد، وإكمال الجملة، وإكمال الرسم البياني أو الرسم التخطيطي، وإجابة قصيرة في جملة واحدة أو جملتين. في هذا الجزء من الاختبار، يجب أن يؤخذ في الاعتبار أنه يمكن سماع اللهجات من أي مكان في العالم، مما يضيف درجة كبيرة من الصعوبة..

القراءة (المدة: 80-100 دقيقة)

يتكون من 50 سؤالاً مجمعا في 5 أقسام. تم تقديم نصوص أصلية مختلفة، يبلغ مجموعها ما بين 2500 و 3200 كلمة، وتُطرح عليها أسئلة مختلفة. النصوص ستكون مقتطفات حقيقية من الكتب والمقالات البحثية والصحف والمجلات العلمية. نوع الأسئلة، كما في الجزء الشفهي، متنوع للغاية: إجابات متعددة، استكمال الجداول، الرسوم البيانية أو الرسوم البيانية، تحديد المعلومات في النص، مع الإشارة إلى رأي الكاتب، إلخ.

الكتابة (المدة: 70-90 دقيقة)

يتكون هذا الجزء من تمارين كتابيين، مقال من 250-400 كلمة والآخر من 500-700 كلمة. كأول مقال، يُطلب عادةً تقريرًا صغيرًا عن المعلومات التي يتم توفيرها للممتحن بأي تنسيق (نص أو رسم بياني أو جدول أو رسم بياني).

فيما يتعلق بكتابة 250 كلمة، عادةً ما يتم تقديم المعلومات باختصار شديد (سطين). متبوعًا ببيان عنها، ثم يُطلب من الممتحن أن يشرح ما إذا كان يوافق عليها أم لا مستعرضا الحجج اللازمة. يفترض التمرين الثاني كتابة ثلثي الملاحظة والأول على الثلث.

التحدث (المدة: 15-20 دقيقة)

في هذا الجزء الأخير، يتم إجراء محادثة مع الممتحن، والذي يحاول أن يكون واقعيًا قدر الإمكان. وهي مقسمة إلى 3 أجزاء فرعية. في البداية، يتم الرد على الأسئلة الشخصية والعائلية و / أو اليومية. في الثانية، يتحدث الممتحن عن موضوع معين أشار إليه الممتحن. في هذه الحالة، يتم تقييم القدرة على إنتاج خطاب متماسك ومنظم. في الثالث والأخير، يحافظ كل من الممتحن والممتحن على محادثة حول موضوع معين، وتقييم التفاعل الشفهي هنا والقدرة على المناقشة. يتم تسجيل جزء التحدث بالكامل للمراجعة لاحقًا.

التعليمات	الأقسام		المدة
	الوقت	المهارة	
تعليمات في اللغة المستهدفة	15-20 دقيقة	المناجاة الفردية والتفاعل في أزواج	C2 255-185 دقيقة
	35-45 دقيقة	وثائق أصلية بصيغة جمع صوت / فيديو مدتها 30 دقيقة	
	70-90 دقيقة	كتابة نصين مختلفين بما لا يقل عن 400 كلمة في المجموع	
	80-100 دقيقة	استخدام ملفات أصلية	



احصل على شهادة مستوى C2 في اللغة البرتغالية فور اجتياز

هذا الاختبار. بدون أي إنتظار ولا أي أعمال ورقية مرهقة "

الأقسام						
التعليمات	الوقت	المهام	العناصر	الملاحظات	المهارات	المدة
تعليمات في اللغة المستهدفة	15-20 دقيقة	الحد الأدنى 2	—	المناجاة الفردية والتفاعل، موصى بهما في أزواج. يجب تسجيل الامتحانات	التعبير والتفاعل الشفهي	C2 255-185 دقيقة
	35-45 دقيقة	الحد الأدنى 2، لا يتم قبول 4 مهام ثنائية التفرع	الحد الأدنى 5 عناصر والحد الأقصى 10 عناصر لكل مهمة. إجمالي 30 عنصرًا كحد أدنى عنصرًا	ملفات الصوت / الفيديو المختلفة دقيقة. ملفان. مرتان سماع كحد أقصى لكل ملف. مدة لا تقل عن دقيقتين و 6 دقائق كحد أقصى لكل ملف	الاستيعاب السمعي	
	70-90 دقيقة	مهمتان على الأقل	250 كلمة كحد أدنى و 400 كلمة كحد أقصى. 500 كلمة كحد أدنى و 700 كلمة كإجمالي	كتابة نصين مختلفين بما لا يقل عن 600 كلمة في المجموع	التعبير الكتابي	
	80-100 دقيقة	الحد الأدنى 2، لا يتم قبول 4 مهام ثنائية التفرع	الحد الأدنى 5 عناصر والحد الأقصى 10 عناصر لكل مهمة. إجمالي 30 عنصرًا كحد أدنى عنصرًا	عدة ملفات أصلية؛ 2500 كلمة كحد أدنى و 3500 كلمة كإجمالي	الفهم القرائي	

من يمكنه إجراء الامتحان؟

قد يكون المرشحون لاختبار اعتماد المستوى C2 أعضاء في مجتمع الجامعة ومواطنين ومواطنين أو أجانب (فوق 16 عامًا) يرغبون في اعتماد مستوى كفاءتهم اللغوية للأغراض / المجالات الأكاديمية أو التعليمية أو المهنية أو الشخصية.

على الرغم من اختلاف اهتمامات ودوافع طلابنا، إلا أن لديهم جميعًا هدفًا مشتركًا: تحسين مستواهم اللغة البرتغالية والحصول على الإعتقاد.





تعمل *TECH* على تبسيط الإجراءات لدرجة
أنك ستريد تكرارها مع لغة أخرى”



ما هي أسباب إهتمام طلابنا لإعتماد مستواهم؟

13% تعليمي



- ♦ استمرار الدراسات للغة
- ♦ تحسين المهارات اللغوية

25% أكاديمي



- ♦ الحصول على شهادة جامعية
- ♦ الوصول إلى دراسات الدكتوراه
- ♦ الوصول إلى ماجستير معتمد أو الدراسات العليا

50% العمل / المهني



- ♦ الوصول إلى منصب جديد
- ♦ الترقية أو تحسين الوظيفة

12% شخصي



- ♦ تحسين السيرة الذاتية
- ♦ تأكيد الكفاءات



تمنحك TECH الدعم حتى تتمكن من إجراء الاختبار
عبر الإنترنت، مع وضع جميع الوسائل تحت تصرفك
حتى تتمكن من التركيز على إجراء الاختبار”



التقييم والشهادة

يمثل كل جزء من الامتحان 25% من الدرجة الإجمالية. لاجتياز كل جزء، سيكون من الضروري الحصول على درجة 6 على الأقل.

- ♦ للحصول على لائق عالميا في الاختبار، يجب عليك اجتياز جميع الاختبارات والحصول على متوسط أعلى من 6
 - ♦ من أجل الحصول على العلامة العامة جيد في الامتحان، يجب عليك اجتياز جميع الاختبارات بعلامة أعلى من 6 والحصول على متوسط بين 7 و 8 و 9.
 - ♦ للحصول على الدرجة العالمية المتميزة في الامتحان، يجب عليك اجتياز جميع الاختبارات بدرجة أكبر من 6 والحصول على متوسط بين 9 و 10
 - ♦ يمكن فقط للأشخاص الذين حصلوا لائق/لائقة طلب شهادة كفاءة صادرة عن TECH - الجامعة التكنولوجية
- سيتم اعتبار المستوى محققاً إذا كانت الدرجة النهائية الإجمالية أكبر من أو تساوي 60% من إجمالي الدرجة الممكنة. لن يتم عمل متوسط إذا لم يتم الوصول إلى 60% على الأقل من الدرجة الممكنة في كل من المهارات التي تم تقييمها.
- سيتم إصدار الشهادات فقط إذا تم اجتياز المستوى.

للحصول على الشهادة، يجب الحصول على درجة تساوي
أو تزيد عن 6 في كل قسم من الأقسام الأربعة للامتحان”



الإعتماد

بعد الانتهاء من الامتحان وبعد اجتيازه بنجاح، سيحصل الطالب على شهادة تقدير تُقر إعداده وكفاءته في هذا المستوى وفقاً لمعايير الإطار المرجعي الموحد للغات (MCER).

تقدم لامتحانك عبر الإنترنت، مع معلم خبير سيرافك طوال العملية. تشجّع وإعتمد مستواك!





الجامعة
التكنولوجية

اختبار - مستوى C2 في اللغة البرتغالية*
النتائج التي تم الحصول عليها

النقاط	الكفاءات
5/3	الفهم الشفهي
5/4	الفهم الكتابي واستخدام اللغة
5/3,5	الإنتاج الكتابي
5/4,2	التعبير والتفاعل الشفهي
20/14.7	النتيجة النهائية

نوطاً يعالج الإطار الأوروبي المرجعي لنواتج لغات MCER

_____ تاريخ الإصدار

_____ مكان الإصدار

_____ تاريخ الشهادة

_____ رقم بطاقة الهوية



أ.د. / Tere Guevara Navarro
رئيس الجامعة



الجامعة
التكنولوجية

تُقر هذه الوثيقة بأن
السيد/ة _____،
قد اجتاز/اجتازت الاختبارات ذات الصلة بـ
اختبار - مستوى C2 في اللغة البرتغالية

وهو عبارة عن مؤهل ممنوح وفقاً لمعايير الإطار الأوروبي المرجعي الموحد للغات MCER
وقد تم الحصول عليه في تاريخ ____/____/____

نوطاً يعالج الإطار الأوروبي المرجعي لنواتج لغات MCER

_____ تاريخ الإصدار

_____ مكان الإصدار

_____ تاريخ الشهادة

_____ رقم بطاقة الهوية



أ.د. / Tere Guevara Navarro
رئيس الجامعة

تصديق لاهائي أبوستيل. في حالة طلب الطالب الحصول على درجته العلمية الورقية وتصديق لاهائي أبوستيل، ستخذ مؤسسة TECH EDUCATION الخطوات المناسبة لكي يحصل عليها بتكلفة إضافية.



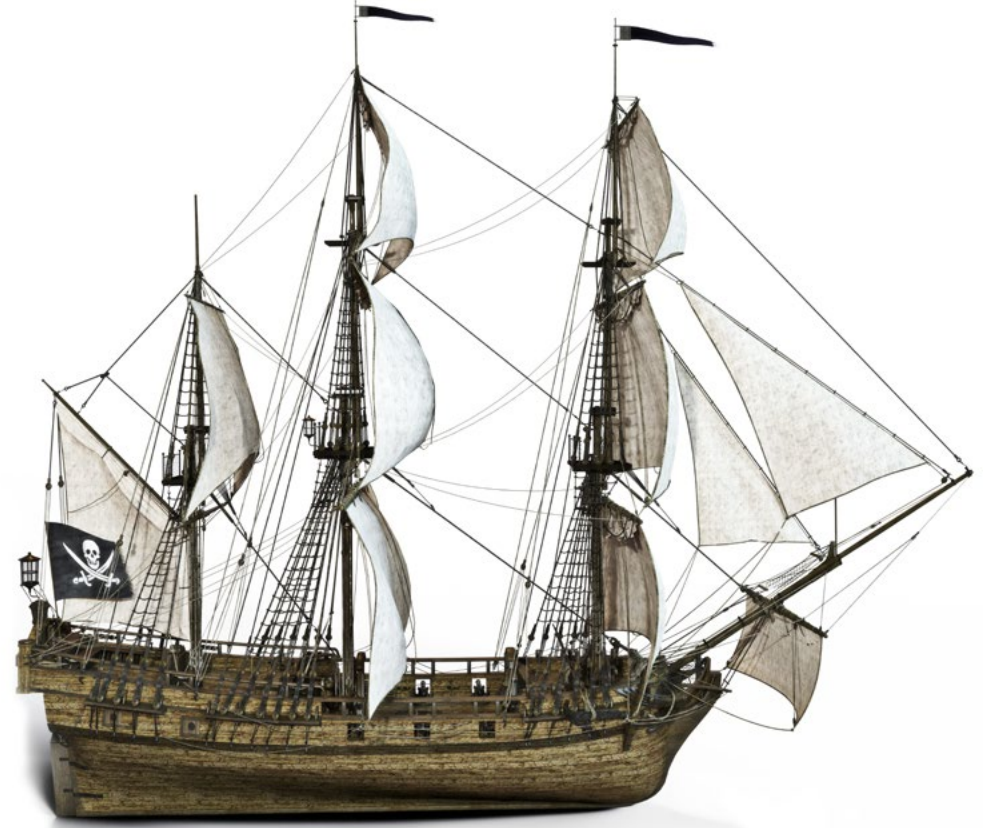
يمكن فقط للمرشحين خلال فترة التسجيل ويظهرون في القوائم الرسمية التقدم لامتحان.



يجب تقديم وثيقة هوية سارية المفعول أو جواز سفر أثناء الامتحان. لن يُسمح لأي شخص ليس لديه هوية بالدخول إلى الاختبار.



يمكن تكييف اختبارات اعتماد اللغة مع المرشحين ذوي الاحتياجات الخاصة. للقيام بذلك، يجب الإبلاغ عن نوع الإعاقة (حركية، بصرية، سمعية ، إلخ) ودرجة الإعاقة، المبررة حسب الأصول بتقرير طبي، في وقت إضفاء الطابع الرسمي على التسجيل. سيكون قبول الطلب مشروطاً بالإخطار المسبق الذي يتم من خلاله إبلاغ المركز وتوافر موارده.



الجامعة
التكنولوجية



اختبار في اللغات

للمستوى C2 في اللغة البرتغالية

وفقاً للإطار الأوروبي المرجعي الموحد للغات المعروف بـ (MCER)

اختبار في اللغات

للمستوى C2 في اللغة البرتغالية وفقاً
للإطار الأوروبي المرجعي الموحد للغات
المعروف بـ (MCER)