

اختبار في اللغات
للمستوى C2 في اللغة الصينية وفقًا
للإطار الأوروبي المرجعي الموحد للغات
المعروف بـ (MCER)





نحن نعدك لمجتمع عالمي يتميز بالتوسع الذي لا يمكن وقفه للأسواق الجديدة، والتنوع الثقافي والاجتماعي واللغوي الاستثنائي، والابتكار والتكنولوجيا كمولدات للفرص والفورية والتقارب والتعاون والتغيير المستمر.

نحن نعدك للاندماج في هذا الواقع الجديد، بفضل القيادة اللغوية الممتازة

الجامعة
التكنولوجية
tech



اختبار في اللغات
للمستوى **C2 في اللغة الصينية**
وفقاً للإطار الأوروبي المرجعي الموحد للغات المعروف بـ (MCER)

الفهرس

01

كلمة الترحيب

صفحة 4

02

هل من المهم الحصول على شهادة اعتماد المستوى
C2؟

صفحة 8

03

منهجية ومعايير تقييم الامتحان

صفحة 12

04

من يمكنه إجراء الامتحان؟

صفحة 24

05

التقييم والشهادة

صفحة 28

كلمة الترحيب

يتم دعم برامج TECH اللغوية من خلال نظام التعرف على اللغة الأكثر أهمية: الإطار الأوروبي المرجعي الموحد للغات. وبالتالي، يؤدي هذا الامتحان الجامعي إلى الحصول على شهادة المستوى C2 في اللغة الصينية وفقاً لمعايير MCER، بحيث يتمكن الطالب الذي اجتاز الاختبار من المشاركة في العديد من العمليات المهنية والأكاديمية التي تتطلب إتقاناً مطلقاً للغة الصينية.



فيديو دعائي

سيؤدي اجتياز اختبار المستوى هذا إلى إعتقاد المستوى C2 في اللغة الصينية وفقًا
لمتطلبات MCER، وهو نظام التعرف على اللغة الأكثر شهرة على المستوى الدولي”



تشير التقديرات إلى أنه بحلول عام 2030، سيتم وضع الصين كأول قوة عالمية. هذا يجعل من الدولة الآسيوية حضانة تزدهر فيها العديد من الفرص المهنية والشخصية. لهذا السبب، يصبح فهم هذه اللغة والتحدث بها وكتابتها أمرًا حيويًا، ولهذا السبب، يعد الحصول على شهادة المستوى أمرًا ضروريًا. لهذا السبب، تقدم TECH اختبار المستوى هذا الذي يمكن للطلاب من خلاله الحصول على اعتماد مستوى C2 في اللغة الصينية.

وبالتالي، من خلال اجتياز هذا الاختبار الجامعي، سيحصل الطالب على شهادة اعتماد في المستوى C2 معتمد وفقا للإطار الأوروبي المرجعي الموحد للغات، وهو أهم نظام للتعرف على اللغة في العالم. بفضل هذا، سيتمكن المهني من اختيار فرص نمو مهني أفضل في بلدان مثل الصين وتايوان وبورما وكمبوديا وإندونيسيا وماليزيا وسنغافورة وتايوان وفيتنام، من بين دول أخرى. كل هذا بفضل إتقانه لهذه اللغة بطلاقة.

سيمنحك اعتماد المستوى C2 باللغة الصينية إمكانية الوصول إلى فرص أفضل في بلدان مثل سنغافورة أو الصين أو كمبوديا أو تايلاند. بهذه الطريقة، لن يتوقف نموك.

خلال الاختبار، سيكون لديك حق الوصول إلى الممتحن الذي سيساعدك ويرشدك خلال العملية.



ثَبَّتَ أن تعلم اللغات يجعلك أكثر ذكاءً. يتم تقوية الشبكات العصبية للدماغ نتيجة لتعلم اللغات"

José Antonio Marina
فيلسوف وكاتب ومعلم.



بدون أي إنتظار

احصل على شهادتك في وقت قياسي وبصيغة رقمية حتى تتمكن من حملها معك دائماً.



بعيدا عن التوتر

هل يجعلك الانتظار والوقوف في طوابير طويلة متوترا للتسجيل للامتحان وإجراء الاختبارات المختلفة؟ في جامعة TECH، يمكنك التسجيل عبر الإنترنت وإجراء الاختبار مع مدرس مخصص لك فقط.



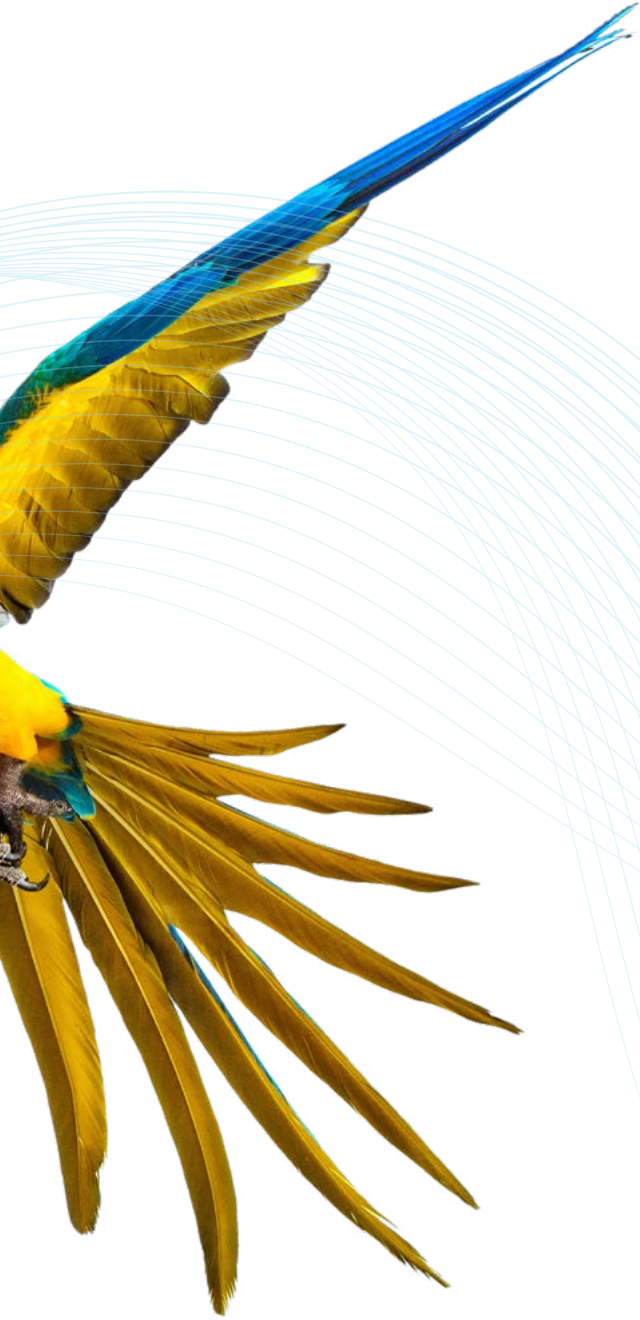
مرنة ومصممة خصيصًا لك

قم بإجراء الاختبار بشكل حضوري في أي من نقاطنا المعتمدة أو عبر الإنترنت من أي مكان تريده.

هل من المهم الحصول على شهادة اعتماد المستوى C2؟

تعتمد شهادة المستوى C2 الصينية على الإتقان الكامل لهذه اللغة، مما يضع الشخص الذي حصل على هذا الاعتماد كشخص في مستوى متحدث أصلي. لهذا السبب، أي شخص لديه هذه الشهادة سيكون في وضع يمكنه من الوصول إلى أي فرصة مهنية ذات أهمية في مختلف البلدان الآسيوية التي تتطلب مستوى أصلياً من اللغة الصينية.

وبالتالي، سيكون لديك العديد من الخيارات المهنية، ولكن أيضاً الخيارات الأكاديمية والشخصية، لأن هذا الاعتماد سيسمح لك بالتواصل بطلاقة وطبيعية مع أي شخص في أي سجل والمشاركة في دعوات للمنح الدراسية أو برامج التبادل التي تتطلب المستوى C2 باللغة الصينية.





إن مستوى C2 يعرف مستوى الشخص تقريباً على أنه في مستوى المواطن من أهل اللغة تقريباً. لذلك، سيسمح لك الحصول على هذه الشهادة بالوصول إلى المناصب التي تتطلب إتقاناً كاملاً للغة”



10 | هل من المهم الحصول على شهادة اعتماد المستوى C2؟

TECH الجامعة التكنولوجية

إن الإطار المرجعي الأوروبي الموحد للغات هو النظام الرسمي الوحيد للاعتراف والاعتماد لمستوى الطالب. على الرغم من وجود أنظمة تصديق أخرى، إلا أنها تأتي من مؤسسات خاصة، وبالتالي ليس لها أي صلاحية. يضع الـ MCER معيارًا واحدًا لتحديد المستويات المختلفة لصعوبة دروس اللغات والمؤهلات العلمية التي تسلم في جميع أنحاء الاتحاد الأوروبي.

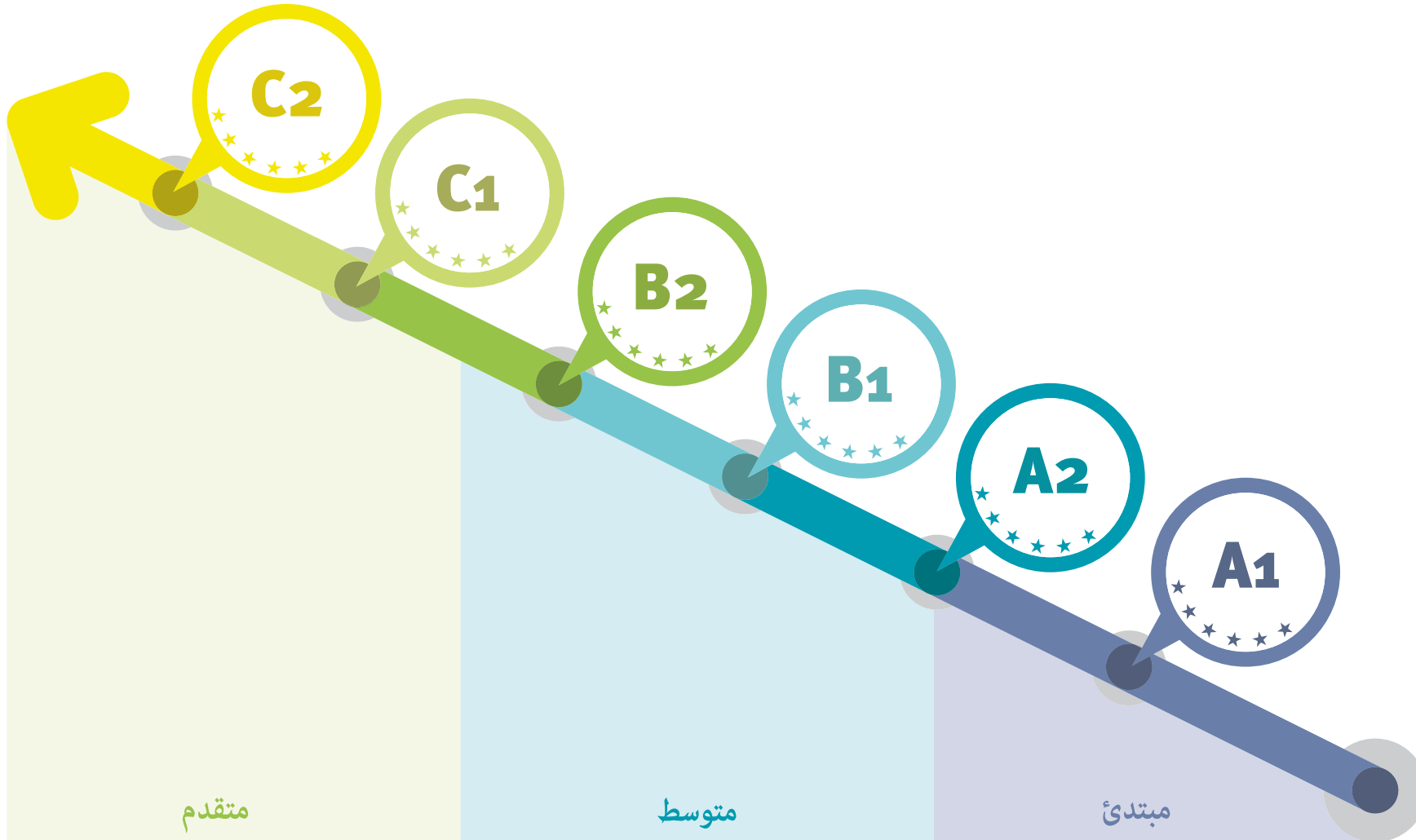
في TECH نقدم لك الاختبار للحصول على شهادة مستواك إستانادا إلى MCER بنسبة 100% عبر الإنترنت، وهو النظام الوحيد المعترف به والمقبول في جميع أنحاء أوروبا.

مع TECH ستجد المكان المثالي لإعتماد
مستوى لغتك مع الاستمرار في بقية أنشطتك
اليومية.

على عكس أنظمة الاعتماد الأخرى. تمنحك شهادة MCER من جامعة TECH
دبلومًا مدى الحياة. لن تضطر إلى تجديده أو تحديثها بشكل دوري.

هل من المهم الحصول على شهادة اعتماد المستوى C2؟ | 11 tech

في عام 2030، تشير التقديرات إلى أن الصين ستكون القوة العالمية الأولى. الوصول إلى الفرص المرموقة للغاية في هذا الاقتصاد معتمدا مستوى C2 وهو مستوى تقريبا في مستوى مواطن من أهل اللغة”



منهجية ومعايير تقييم الامتحان

يعني اعتماد لغة أن تثبت، من خلال امتحان، أن لديك مستوى معيناً من الكفاءة اللغوية في لغة معينة. ينتج عن هذا الاختبار الجامعي هذا الاعتماد، لأنه محكوم بمعايير الجودة المطلوبة من MCER ويؤدي إلى شهادة معتمدة من قبل النظام المرجعي للغة المذكورة.



تفي *TECH* بأعلى معايير الجودة وتؤسس منهجية الإختبار الخاصة بها
بنسبة 100% إستنادا إلى *MCER*



ما هي كفاءات المستوى C2؟

على الرغم من أن المستوى C2 يُطلق عليه "الماجستير"، إلا أنه لا يشير إلى إتقان اللغة الأم. ما ينوي توصيف درجة الدقة والممتلكات والمرافق في استخدام اللغة التي تميز خطاب الطلاب المتفوقين. تشمل الوصفات المتدرجة هنا:

01

القدرة على نقل الفروق الدقيقة في المعنى بدقة، باستخدام مجموعة واسعة من آليات التعديل بدقة معقولة

02

إجادة التعبيرات الاصطلاحية والعامة، ويدرك المستوى الدلالي للمعنى



كونها معتمدة بموجب متطلبات MCER، هذه الشهادة في المستوى C2 في اللغة الصينية صالحة في جميع أنحاء العالم”



05

يمكن إعادة بناء المعلومات والحجج من مصادر مختلفة، سواء في اللغة المنطوقة أو المكتوبة، وتقديمها بطريقة متماسكة وملخصة

03

معرفة كيفية التغلب على الصعوبات بهذه السلطة التقديرية التي بالكاد يلاحظها المحاور

06

يمكنك التعبير عن نفسك بشكل عفوي، بطلاقة كبيرة ودرجة من الدقة تسمح لك بالتمييز بين الفروق الدقيقة في المعنى حتى في المواقف الأكثر تعقيدًا.

04

تستطيع بسهولة فهم كل شيء تسمعه أو تقرأه تقريبًا



تسهل لك **TECH** بحيث يمكنك إجراء الاختبار من المنزل، مع معلم شخصي ومع كل ضمانات شهادة **MCER** بنسبة 100%



مخطط التقييم الذاتي للمستوى C2
ما الذي يمكن لشخص أن يفعله بهذا المستوى؟

الفهم

الاستيعاب السمعي

لا تجد صعوبة في فهم أي نوع من اللغة المنطوقة ، سواء في المحادثات المباشرة أو في الخطابات الإذاعية ، حتى لو تم إلقاؤها بسرعة المتحدث الأصلي ، بشرط أن يكون لديك الوقت للتعرف على اللهجة

الفهم القرائي

القراءة بسهولة جميع أشكال اللغة المكتوبة تقريبًا، بما في ذلك النصوص المجردة المعقدة من الناحية الهيكلية أو اللغوية، مثل الكتيبات والمقالات العلمية والأعمال الأدبية

التحدث

التفاعل الشفوي

- المشاركة بسهولة في أي محادثة أو مناظرة
- التعرف جيدًا على العبارات الاصطلاحية وتعيين العبارات والعبارات العامية
- التعبير عن النفس بطلاقة ودقة ونقل الفروق الدقيقة المستترة في المعنى
- التغلب على الصعوبات هدوء شديد لدرجة أن الآخرين بالكاد يلاحظونها

التعبير الشفهي

- تقديم الأوصاف أو الحجج بوضوح وطلاقة، بأسلوب مناسب للسياق وبنية منطقية وفعالة تساعد المستمع على ملاحظة وتذكر الأفكار المهمة.

الكتابة

التعبير الكتابي

- كتابة نصوصًا واضحة وسلسلة بأسلوب مناسب
- كتابة رسائل أو تقارير أو مقالات معقدة تقدم حججًا ذات بنية منطقية وفعالة تساعد القارئ على ملاحظة وتذكر الأفكار المهمة.
- كتابة ملخصات ومراجعات للأعمال المهنية أو الأدبية

أضف قيمة إلى سيرتك الذاتية مع
شهادة مستوى C2 في اللغة الصينية
الصالحة في جميع أنحاء العالم.

الجوانب النوعية لاستخدام اللغة المتحدثة للمستوى C2 (وفقًا للإطار المرجعي الأوروبي الموحد للغات)

التغطية

- ♦ إظهار مرونة كبيرة في إعادة صياغة الأفكار، والتمييز بين الأشكال اللغوية لنقل الفروق الدقيقة في المعنى والتأكيد والتمييز والقضاء على الغموض
- ♦ لديك أيضًا إتقان جيد للتعبيرات الاصطلاحية والعامية

التصحيح

- ♦ تحافظ على إتقان نحوي متسق لمستوى معقد من اللغة، على الرغم من جذب الانتباه إلى جوانب أخرى (على سبيل المثال، التخطيط أو متابعة ردود أفعال الآخرين)

الطلاقة

- ♦ التعبير عن نفسك بشكل عفوي وبالتفصيل بطلاقة طبيعية ولغة عامية، وتجنب الصعوبات أو الالتفاف عليها بحيث يصعب على الآخرين ملاحظة ذلك

التفاعل

- ♦ المشاركة في المحادثة بسهولة ومهارة، والتقاط واستخدام الإشارات غير اللفظية والتنغيم بدون جهد ظاهر
- ♦ تتدخل في المحادثة وتنتظر دورك ي إعطاء المراجع، وإعطاء التلميحات، وما إلى ذلك، بطريقة طبيعية

الاتساق

- ♦ إنشاء خطاب متسق ومتناسك، والاستفادة الكاملة والمناسبة من الهياكل التنظيمية المتنوعة ومجموعة واسعة من الروابط والآليات المتناسكة الأخرى



الأهداف

أهداف الاستماع والاستيعاب

المترشح قادر على:

- ♦ لا تجد صعوبة في فهم أي نوع من الكلام، حتى في السرعات العالية المعتادة للمتحدثين من أهل اللغة، سواء في المحادثات وجهًا لوجه أو في البث الإذاعي
- ♦ فهم المحاضرات والعروض التقديمية المتخصصة، حتى لو كانت تحتوي على درجة عالية من التعبيرات العامة أو النواحي الإقليمية أو المصطلحات غير العادية

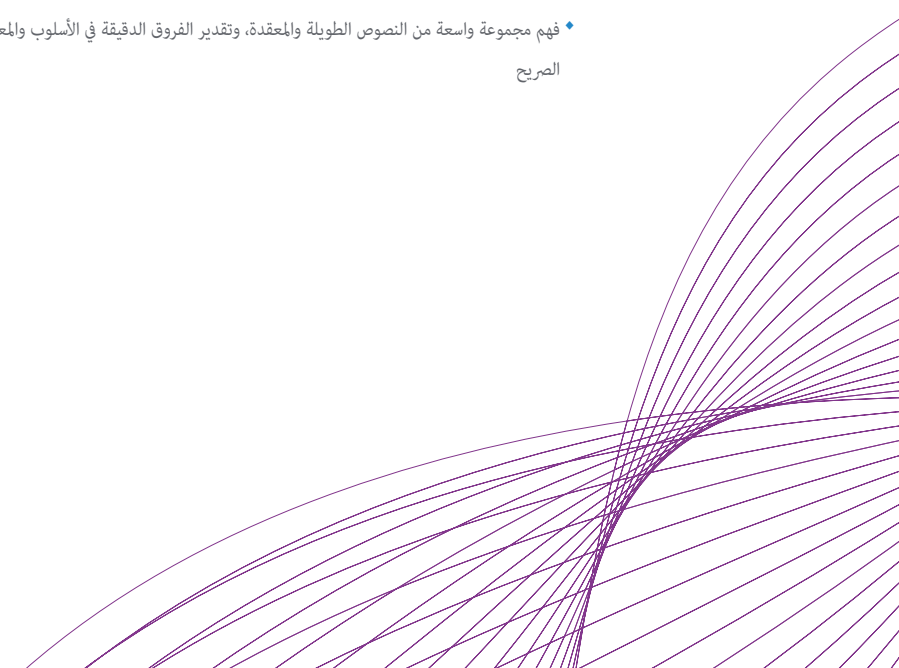
01

أهداف الفهم القرائي

المترشح قادر على:

- ♦ الفهم النقدي والتفسير الفعلي لأي شكل من أشكال اللغة المكتوبة، بما في ذلك النصوص المجردة والمعقدة الهيكلية أو النصوص الأدبية وغير الأدبية مع العديد من التعبيرات العامة
- ♦ فهم مجموعة واسعة من النصوص الطويلة والمعقدة، وتقدير الفروق الدقيقة في الأسلوب والمعنى، سواء الضمني أو الصريح

02



أهداف الاستماع والاستيعاب

المترشح قادر على:

- ♦ تمتلك إتقاناً جيداً للتعبيرات الاصطلاحية والعامية، ويكون على دراية بالمستويات الدلالة للمعنى
- ♦ نقل الفروق الدقيقة في المعنى بدقة باستخدام مجموعة واسعة من إجراءات التعديل بدقة معقولة. معرفة كيفية التحايل على الصعوبات يمثل هذه السلطة التقديرية التي بالكاد يلاحظها المحاور
- ♦ فهم أي محاور، حتى لو كانوا متحدثين من أهل اللغة، حتى في حالة الموضوعات المجردة والمعقدة ذات الطبيعة المتخصصة والتي تتجاوز مجال تخصصهم، طالما أن لديهم إمكانية اكتساب لهجة ليست المعيار
- ♦ التحدث بشكل مريح ومناسب، دون أي قيود لغوية في جميع أنواع المواقف الاجتماعية والشخصية
- ♦ المشاركة في المناقشات الرسمية حول القضايا المعقدة، بحجج جيدة التنظيم ومقنعة، دون أي عائق مقارنة بالمتحدثين من أهل اللغة،
- ♦ القيام بتمثيل الجزء الخاص بك من الحوار بشكل جيد للغاية، هيكل ما تقوله وتطويره بسلطة وطلاقة كاملة كمحاور أو محاضر، دون أن تكون في وضع غير موات مقارنة بمتحدث من أهل اللغة.

أهداف الفهم القرائي

المترشح قادر على:

- ♦ التعبير عن نفسك بوضوح ودقة، والتواصل مع المرسل إليه بمرونة وفعالية
- ♦ التعبير عن أنفسهم بوضوح ودقة في المراسلات الشخصية، واستخدام اللغة بمرونة وفعالية؛ بما في ذلك الاستخدامات ذات الطبيعة العاطفية والتلميح والمسلية

03

04



خصائص امتحان مستوى C2 اللغة الصينية

1 ماذا يقيم اختبار TECH الجامعة التكنولوجية؟

- ♦ تتوافق محتويات الاختبارات ومعايير التقييم مع مواصفات MCER
- ♦ لن يتم استخدام أي واجبات أو مواد امتحان منشورة
- ♦ سيتم تقييم المهارات الأربع (التعبير الشفوي والكتابي، والفهم الشفوي والكتابي) بشكل مشترك أو منفصل. يمكن أيضاً تضمين مهام استخدام اللغة.
- ♦ ستقوم جميع مهام الاختبار، باستثناء استخدام اللغة، بتقريب مهام العالم الحقيقي، وستكون المواد الموجودة في النصوص أصلية، إلى أقصى حد ممكن، على المستوى الذي تم تقييمه. بالضرورة سيكون هكذا بدءاً من المستوى C2

2 ما هي مدة الاختبار؟

- ♦ ألا تقل مدة الاختبارات مهما كان المستوى المعتمد عن 185 دقيقة ولا تزيد عن 255 دقيقة

3 كيف يتم الإختبار؟

- يتم إجراء اختبارات الفهم الشفوية والكتابية واختبار التعبير الكتابي من خلال الكمبيوتر
- سيتم تقييم اختبارات التعبير الكتابي والشفهي، كلما أمكن ذلك، من قبل اثنين من الممتحنين وفقاً للإجراءات الموضوعية.
- سيألف اختبار التعبير الشفهي من مقابلة، ستلبي أسئلتها الأهداف ومعايير التقييم التي وضعها TECH

من الضروري الحصول على درجة 6 على الأقل في كل جزء من الاختبار للحصول على درجة لائق.

إذا لم تنجح في جميع المجالات، فلن تحصل على شهادتك، ولكنك ستحصل على تقريراً مفصلاً عن مهاراتك في كل مجال واختصاص.

4 ما هي معايير التقييم؟

فيما يتعلق بالمؤهلات، فإن TECH، باتباع التوصيات، تستخدم المعايير التالية:

59%-0

غير لائق

المرشحون الذين حصلوا على 60% على الأقل في كل جزء من الأجزاء الأربعة للامتحان يعتبرون لائقين. بناءً على النتيجة الإجمالية، سيتم منح درجة تظهر في الشهادة التي تصدرها جامعة TECH بناءً على المقياس التالي:

69%-60

ناجح

89%-70

جيد

100%-90

ممتاز

في حالة عدم اجتياز المرشح لأي جزء من الأجزاء الأربعة للاختبار، يجب عليه إجراء الاختبار الكامل مرة أخرى.

هيكل ومدة وترجيح الأجزاء الأربعة من الامتحان

بعد ذلك، نقدم جدولاً بأقسام وخصائص ومدة الأجزاء المختلفة للاختبار.

هيكل امتحان مستوى TECH C2

سيتمكون من 4 أجزاء:

الاستماع والتحدث والقراءة والكتابة

تتراوح المدة الإجمالية للاختبار ما بين 185 و 255 دقيقة، مع إجراء الأجزاء الثلاثة الأولى واحدة تلو الأخرى (أولا الاستماع، ثانيا الكتابة، ثالثا القراءة). سيتم ترك ما لا يقل عن 20 دقيقة من الراحة بين الجزء الأول والجزء الرابع (التحدث)، والتي يمكن عقدها في نفس اليوم، أو في يوم مختلف، بحد أقصى 7 أيام بعد الانتهاء من الآخر المجموعة كاملة.

الاستماع (المدة: 35-45 دقيقة)

يتكون الاستماع من 4 تمارين، كل منها يعتمد تسجيل سمعي يمكن أن يكون حديثاً أو محادثة بين شخصين أو أكثر. تشمل التمارين: الاختيار من متعدد، وإكمال الجملة، وإكمال الرسم البياني أو الرسم التخطيطي، وإجابة قصيرة في جملة واحدة أو جملتين. في هذا الجزء من الاختبار، يجب أن يؤخذ في الاعتبار أنه يمكن سماع اللهجات من أي مكان في العالم، مما يضيف درجة كبيرة من الصعوبة..

القراءة (المدة: 80-100 دقيقة)

يتكون من 50 سؤالاً مجتمعا في 5 أقسام. تم تقديم نصوص أصلية مختلفة، يبلغ مجموعها ما بين 2500 و 3200 كلمة، وتُطرح عليها أسئلة مختلفة. النصوص ستكون مقتطفات حقيقية من الكتب والمقالات البحثية والصحف والمجلات العلمية. نوع الأسئلة، كما في الجزء الشفهي، متنوع للغاية: إجابات متعددة، استكمال الجداول، الرسوم البيانية أو الرسوم البيانية، تحديد المعلومات في النص، مع الإشارة إلى رأي الكاتب، إلخ.

الكتابة (المدة: 70-90 دقيقة)

يتكون هذا الجزء من تمرينين كتابيين، مقال من 250-400 كلمة والآخر من 500-700 كلمة. كأول مقال، يُطلب عادةً تقريراً صغيراً عن المعلومات التي يتم توفيرها للممتحن بأي تنسيق (نص أو رسم بياني أو جدول أو رسم بياني).

فيها يتعلق بكتابة 250 كلمة، عادةً ما يتم تقديم المعلومات باختصار شديد (سطين)، متبوعاً ببيان عنها، ثم يُطلب من الممتحن أن يشرح ما إذا كان يوافق عليها أم لا مستعرضا الحجج اللازمة. يفترض التمرين الثاني كتابة ثلثي الملاحظة والأول على الثلث.

التعليقات	الأقسام			المدة
	الوقت	المهارة		
تعليمات في اللغة المستهدفة	15-20 دقيقة	المناجاة الفردية والتفاعل في أزواج	إنتاج عن طريق الفم	C2 255-185 دقيقة
	30-40 دقيقة	وثائق أصلية بصيغة جمع صوت / فيديو مدتها 30 دقيقة	الاستيعاب السمعي	
	90-120 دقيقة	كتابة نصين مختلفين بما لا يقل عن 400 كلمة في المجموع	الإنتاج الكتابي	
	60-70 دقيقة	استخدام ملفات أصلية	الفهم القرأني	

TECH تعدك جيداً للحصول على شهادة اعتماد
يؤهلك C2 في اللغة الصينية الخاصة بك.



التحدث (المدة: 11-14 دقيقة)

في هذا الجزء الأخير، يتم إجراء محادثة مع الممتحن، والذي يحاول أن يكون واقعيًا قدر الإمكان. وهي مقسمة إلى 3 أجزاء فرعية. في البداية، يتم الرد على الأسئلة الشخصية والعائلية و / أو اليومية. في الثانية، يتحدث الممتحن عن موضوع معين أشار إليه الممتحن. في هذه الحالة، يتم تقييم القدرة على إنتاج خطاب متماسك ومنظم. في الثالث والأخير، يحافظ كل من الممتحن والممتحن على محادثة حول موضوع معين، وتقييم التفاعل الشفهي هنا والقدرة على المناقشة. يتم تسجيل الجزء الكامل من قسم التحدث لأغراض المطالبات اللاحقة.

الأقسام						
المدة	المهارات	الملاحظات	العناصر	المهام	الوقت	التعليمات
C2 255-185 دقيقة	التعبير والتفاعل الشفهي	المناجاة الفردية والتفاعل، موصى بهما في أزواج. يجب تسجيل الامتحانات		الحد الأدنى 2	20-15 دقيقة	تعليمات في اللغة الأم
	الاستيعاب السمعي	ملفات الصوت / الفيديو المختلفة دقيقة. ملفان. مرتان سماع كحد أقصى لكل ملف. مدة لا تقل عن دقيقة و 6 دقائق كحد أقصى لكل ملف.	الحد الأدنى 5 عناصر والحد الأقصى 10 عناصر لكل مهمة. إجمالي 30 عنصرًا كحد أدنى عنصرًا	الحد الأدنى 2، لا يتم قبول 4 مهام ثنائية التفرع	45-35 دقيقة	
	التعبير الكتابي	كتابة نصين مختلفين بما لا يقل عن 600 كلمة في المجموع	250 كلمة كحد أدنى ويحد أقصى 400 كلمة. 500 كلمة كحد أدنى و 700 كلمة كأجمالي	مهمتان على الأقل	90-70 دقيقة	
	الفهم القرآني	عدة ملفات أصلية؛ 2500 كلمة كحد أدنى و 3500 كلمة كأجمالي**	الحد الأدنى 5 عناصر والحد الأقصى 10 عناصر لكل مهمة. إجمالي 30 عنصرًا كحد أدنى عنصرًا	الحد الأدنى 2، لا يتم قبول 4 مهام ثنائية التفرع	100-80 دقيقة	

من يمكنه إجراء الامتحان؟

قد يكون المرشحون لاختبار اعتماد المستوى C2 أعضاء في مجتمع الجامعة ومواطنين أو أجانب (فوق 16 عامًا) يرغبون في اعتماد مستوى كفاءة تهم اللغوية للأغراض / المجالات الأكاديمية أو التعليمية أو المهنية أو الشخصية.

على الرغم من اختلاف اهتمامات ودوافع طلابنا، إلا أن لديهم جميعًا هدفًا مشتركًا: تحسين مستواهم في اللغة الصينية والحصول على الإعتقاد.



من يمكنه إجراء الامتحان؟ | 25 tech



تسهل لك TECH الوصول إلى الاختبار وتساعدك على اجتيازه.
اعتمد مستواك الآن!"



ما هي أسباب إهتمام طلابنا لإعتقاد مستواهم؟

تعليمي 13%



- ♦ استمرار الدراسات اللغوية
- ♦ تحسين المهارات اللغوية

أكاديمي 25%



- ♦ الحصول على شهادة جامعية
- ♦ الوصول إلى دراسات الدكتوراه

العمل / المهني 50%



- ♦ الوصول إلى منصب جديد
- ♦ الترقية أو تحسين الوظيفة

شخصي 12%



- ♦ تحسين السيرة الذاتية
- ♦ تأكيد الكفاءات



تمنحك TECH الدعم حتى تتمكن من إجراء الاختبار عبر الإنترنت، مع وضع جميع الوسائل تحت تصرفك حتى تتمكن من التركيز على إجراء الاختبار"



التقييم والشهادة

يمثل كل جزء من الامتحان 25% من الدرجة الإجمالية. لاجتياز كل جزء، سيكون من الضروري الحصول على درجة 6 ، على الأقل.

- ♦ للحصول على لائق عالمياً في الاختبار، يجب عليك اجتياز جميع الاختبارات والحصول على متوسط أعلى من 6
 - ♦ من أجل الحصول على العلامة العامة جيد في الامتحان، يجب عليك اجتياز جميع الاختبارات بعلامة أعلى من 6 والحصول على متوسط بين 7 و 8 و 9.
 - ♦ للحصول على الدرجة العالمية المتميزة في الامتحان، يجب عليك اجتياز جميع الاختبارات بدرجة أكبر من 6 والحصول على متوسط بين 9 و 10
 - ♦ يمكن فقط للأشخاص الذين حصلوا على مؤهل لائق/لائقة طلب شهادة كفاءة صادرة عن TECH - الجامعة التكنولوجية
- سيتم اعتبار المستوى محققاً إذا كانت الدرجة النهائية الإجمالية أكبر من أو تساوي 60% من إجمالي الدرجة الممكنة. لن يتم عمل متوسط إذا لم يتم الوصول إلى 60% على الأقل من الدرجة الممكنة في كل من المهارات التي تم تقييمها.
- سيتم إصدار الشهادات فقط إذا تم اجتياز المستوى.

للحصول على الشهادة، يجب الحصول على درجة تساوي أو تزيد عن 6 في كل قسم من الأقسام الأربعة للامتحان.



الإعتماد

بعد الانتهاء من الامتحان وبعد اجتيازه بنجاح، سيحصل الطالب على شهادة تقدير تُقر إعداده وكفاءته في هذا المستوى وفقاً لمعايير الإطار المرجعي الموحد للغات (MCER)

تقدم لامتحانك عبر الإنترنت، مع معلم خبير سيرافك طوال العملية. تشجّع وإعتمد مستواك!



اختبار - مستوى C2 في اللغة الصينية*
النتائج التي تم الحصول عليها

النقاط	الكفاءات
5/3	الفهم الشفهي
5/4	الفهم الكتابي واستخدام اللغة
5/3,5	الإنتاج الكتابي
5/4,2	التعبير والتفاعل الشفهي
20/14.7	النتيجة النهائية

وطا تخليق الإطار الأوروبي المرجعي للغات MCER

تاريخ الإصدار
مكان الإصدار
تاريخ الشهادة
رقم بطاقة الهوية

Tere Guevara Navarro

أ.د. / د. Tere Guevara Navarro
رئيس الجامعة



تُقر هذه الوثيقة بأن

السيدة/ السيد/

قد اجتاز/اجتازت الاختبارات ذات الصلة بـ

اختبار - مستوى C2 في اللغة الصينية

وهو عبارة عن مؤهل ممنوح وفقاً لمعايير الإطار الأوروبي المرجعي للغات MCER
وقد تم الحصول عليه في تاريخ ____/____/____

Tere Guevara Navarro

أ.د. / د. Tere Guevara Navarro
رئيس الجامعة

تصديق لاهاي أبوستيل. في حالة طلب الطالب الحصول على درجة العلمية الورقية وتصديق لاهاي أبوستيل، ستستخدم مؤسسة TECH EDUCATION الخطوات المناسبة لكي يحصل عليها بتكلفة إضافية.



يمكن فقط للمرشحين الذين سجلوا خلال فترة التسجيل ويظهرون في القوائم الرسمية التقدم للامتحان.



يجب تقديم وثيقة هوية سارية المفعول أو جواز سفر أثناء الامتحان. لن يُسمح لأي شخص ليس لديه هوية بالدخول إلى الاختبار.



يمكن تكييف اختبارات اعتماد اللغة مع المرشحين ذوي الاحتياجات الخاصة. للقيام بذلك، يجب الإبلاغ عن نوع الإعاقة (حركية، بصرية، سمعية، إلخ) ودرجة الإعاقة، المبررة حسب الأصول بتقرير طبي، في وقت إضفاء الطابع الرسمي على التسجيل. سيكون قبول الطلب مشروطاً بالإخطار المسبق الذي يتم من خلاله إبلاغ المركز وتوافر موارده.



الجامعة
التكنولوجية

tech



اختبار في اللغات

للمستوى C2 في اللغة الصينية

وفقاً للإطار الأوروبي المرجعي الموحد للغات المعروف بـ (MCER)

اختبار في اللغات
للمستوى C2 في اللغة الصينية وفقاً
للإطار الأوروبي المرجعي الموحد للغات
المعروف بـ (MCER)