

اختبار في اللغات
للمستوى A1 في اللغة الروسية وفقًا
للإطار الأوروبي المرجعي الموحد للغات
المعروف بـ (MCER)





نحن نعدك لمجتمع عالمي يتميز بالتوسع الذي لا يمكن وقفه للأسواق الجديدة، والتنوع الثقافي والاجتماعي واللغوي الاستثنائي، والابتكار والتكنولوجيا كمولدات للفرص والفورية والتقارب والتعاون والتغيير المستمر. نحن نعدك للاندماج في هذا الواقع الجديد، بفضل القيادة اللغوية الممتازة”

الجامعة
التكنولوجية
tech



اختبار في اللغات
للمستوى **A1 في اللغة الروسية**
وفقاً للإطار الأوروبي المرجعي الموحد للغات المعروف بـ (MCER)

رابط الدخول إلى الموقع الإلكتروني: www.techtitute.com/ae/school-of-language/language-certification-exam/language-certification-exam-a1-russian

الفهرس

01

كلمة الترحيب

صفحة 4

02

هل من المهم الحصول على شهادة اعتماد المستوى
A1؟

صفحة 8

03

منهجية ومعايير تقييم الامتحان

صفحة 12

04

من يمكنه إجراء الامتحان؟

صفحة 24

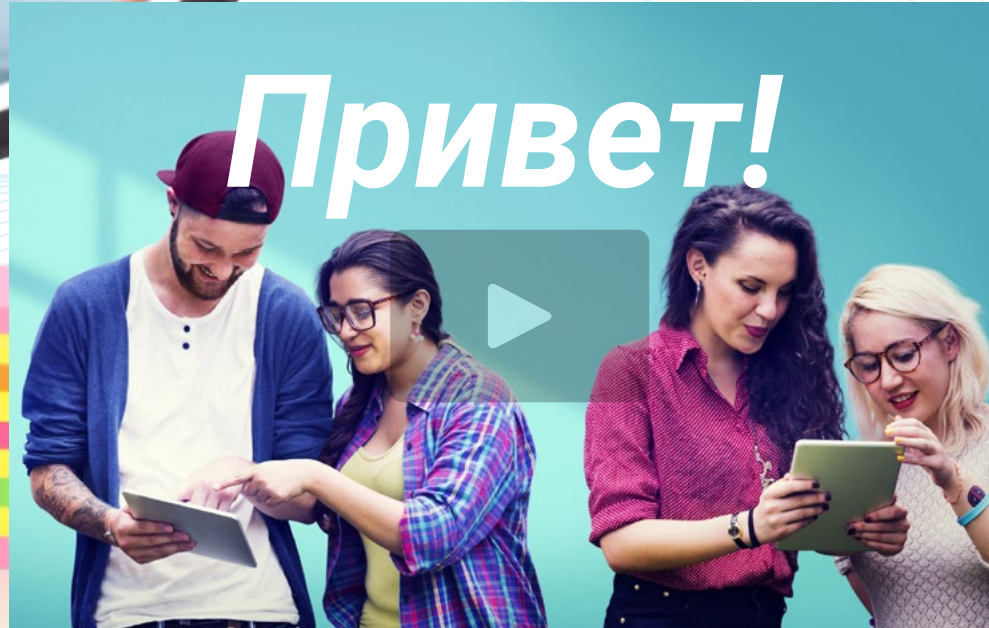
05

التقييم والشهادة

صفحة 28

كلمة الترحيب

من أجل الوصول إلى عروض عمل معينة أو وظائف أو حتى تحقيق درجة أعلى في عمليات الاختيار، يعد فهم اللغة الروسية والتكيف معها أمرًا ضروريًا. تصمم جامعة TECH برامجها اللغوية بما يتلاءم مع اللوائح المطلوبة، بحيث يكتسب الطلاب المهارات اللغوية اللازمة ويحصلون على الشهادة التي تعترف بمستواهم بطريقة مفيدة ومباشرة. يقيم اختبار المستوى A1 هذا الكفاءات ضمن الإطار الأوروبي المرجعي الموحد للغات، ويحصل في نهاية العملية على شهادة جامعية تبرز مستوى الطالب اللغوي.



فيديو دعائي

ستحصل على الشهادة الجامعية التي ستفتح لك الأبواب أمام العديد من عروض العمل، نظرًا لأن العديد منها لا يقبل سوى المرشحين المعتمدين من قبل الإطار الأوروبي المرجعي الموحد للغات (MCER)



المقدمة

ستعتمد مستوى مهارتك في اللغة الروسية بطريقة سريعة ومباشرة، من خلال اختبار عبر الإنترنت بنسبة 100% لن تضطر إلى السفر إليه فعليًا.

في عالم معوم مثل العالم الحالي، تصبح معرفة اللغات واحدة من أكثر المهارات قيمة في أي بيئة عمل. من الضروري أن يكون لديك مؤهلات إعتداد المستوى الحالي في اللغات، حتى تتمكن من الوصول إلى أفضل عروض العمل والجامعات الممكنة. اعتمدت TECH هذه الدرجة الجامعية الرسمية على الإطار الأوروبي المرجعي الموحد للغات، وهو أعلى نظام للاعتراف والاعتماد لمستوى الطالب. يتم قبول هذا النظام في العديد من المؤسسات والمنظمات على مستوى العالم، مما يؤسس لمعيار موحد لتحديد المستويات المختلفة للمهارات.

ستحظى بالاهتمام الفردي من ممتحن مخصص لك، حتى لو كنت قادرًا على اختيار الوقت لإجراء اختبار اللغة الروسية AI الخاص بك.



نَبَّهت أن تعلم اللغات يجعلك أكثر ذكاءً، يتم تقوية الشبكات العصبية للدماغ نتيجة لتعلم اللغات”

José Antonio Marina
فيلسوف وكاتب ومعلم.



بدون أي إنتظار

احصل على شهادتك في وقت قياسي وبصيغة رقمية حتى تتمكن من حملها معك دائماً.



بعيدا عن التوتر

هل يجعلك الانتظار والوقوف في طوابير طويلة متوترا للتسجيل للامتحان وإجراء الاختبارات المختلفة؟ يمكنك التسجيل عبر الإنترنت وإجراء الاختبار مع ممتحن فقط من أجلك، دون ضغط خارجي.



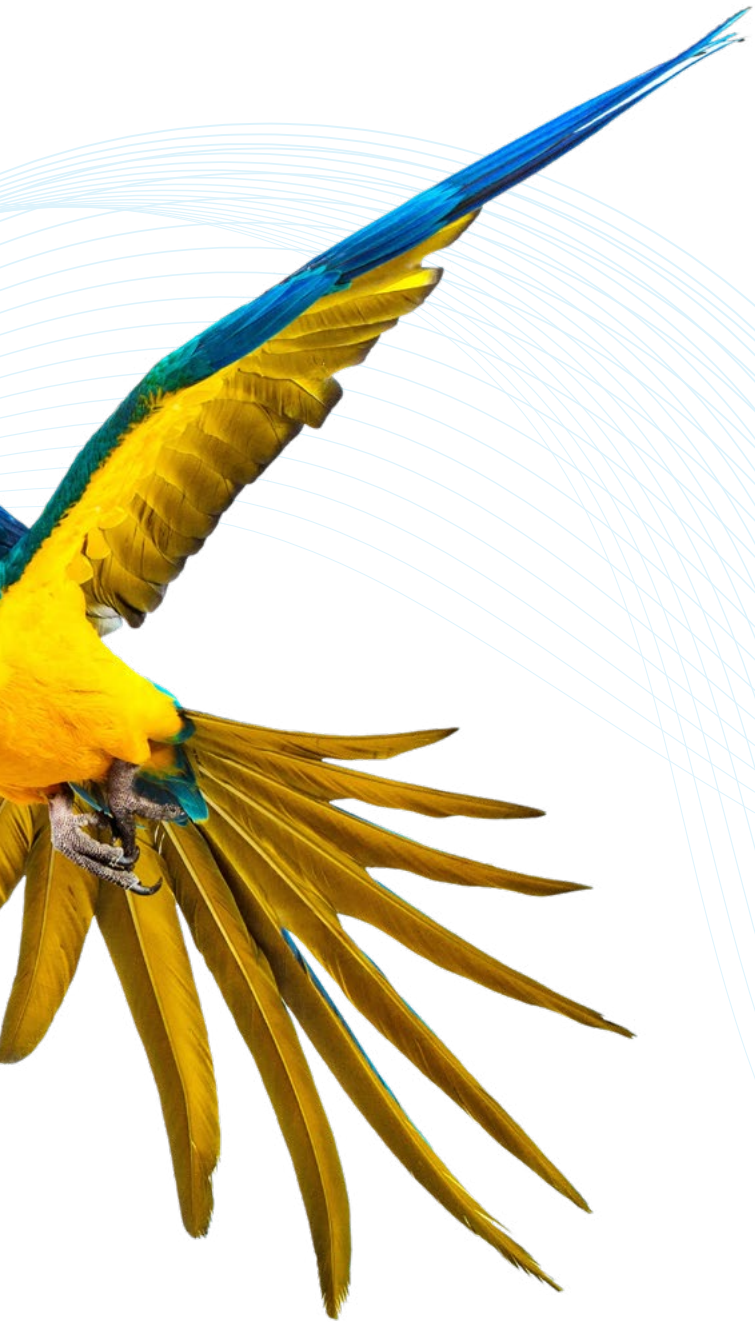
مرنة ومصممة خصيصاً لك

تقدم للاختبار أينما كنت، 100% عبر الإنترنت، في الوقت الذي تقررته. أنت تختار الاختبار الذي يناسبك.



هل من المهم الحصول على شهادة اعتماد المستوى A1؟

هناك نقص عام في المعرفة حول معايير الوصول إلى وظائف إدارية معينة، حيث يتم الحصول على نقاط لكل مستوى يمكن للمرشح اعتمادها في كل لغة أجنبية. يختار العديد من الأشخاص امتحانات المستوى الأعلى مباشرة، دون الأخذ في الاعتبار أن هذا يمكن أن يولد الإحباط، لأنه لا يمكن اجتيازها دائماً. بالإضافة إلى ذلك، فإن الخبرة المكتسبة في إجراء اختبار A1 في اللغة الروسية هذا توضع أساساً جيداً لاجتياز مستويات أعلى بنجاح، حيث أن الديناميكيات متشابهة في جميع الاختبارات. سيوفر هذا للطالب، ليس فقط شهادة جامعية تثبت مستواه باللغة الروسية، ولكن أيضاً مع الثقة بالنفس والمهارات اللازمة لمواصلة تطوير مهاراتهم اللغوية وتحسينها.



هل من المهم الحصول على شهادة اعتماد المستوى A1؟ | 09 tech



سيسمح لك اجتياز اختبار *AI* هذا بالتعامل مع مستويات أعلى من اللغة الروسية بثقة أكبر، دون الإحباط أو الفرص الضائعة "

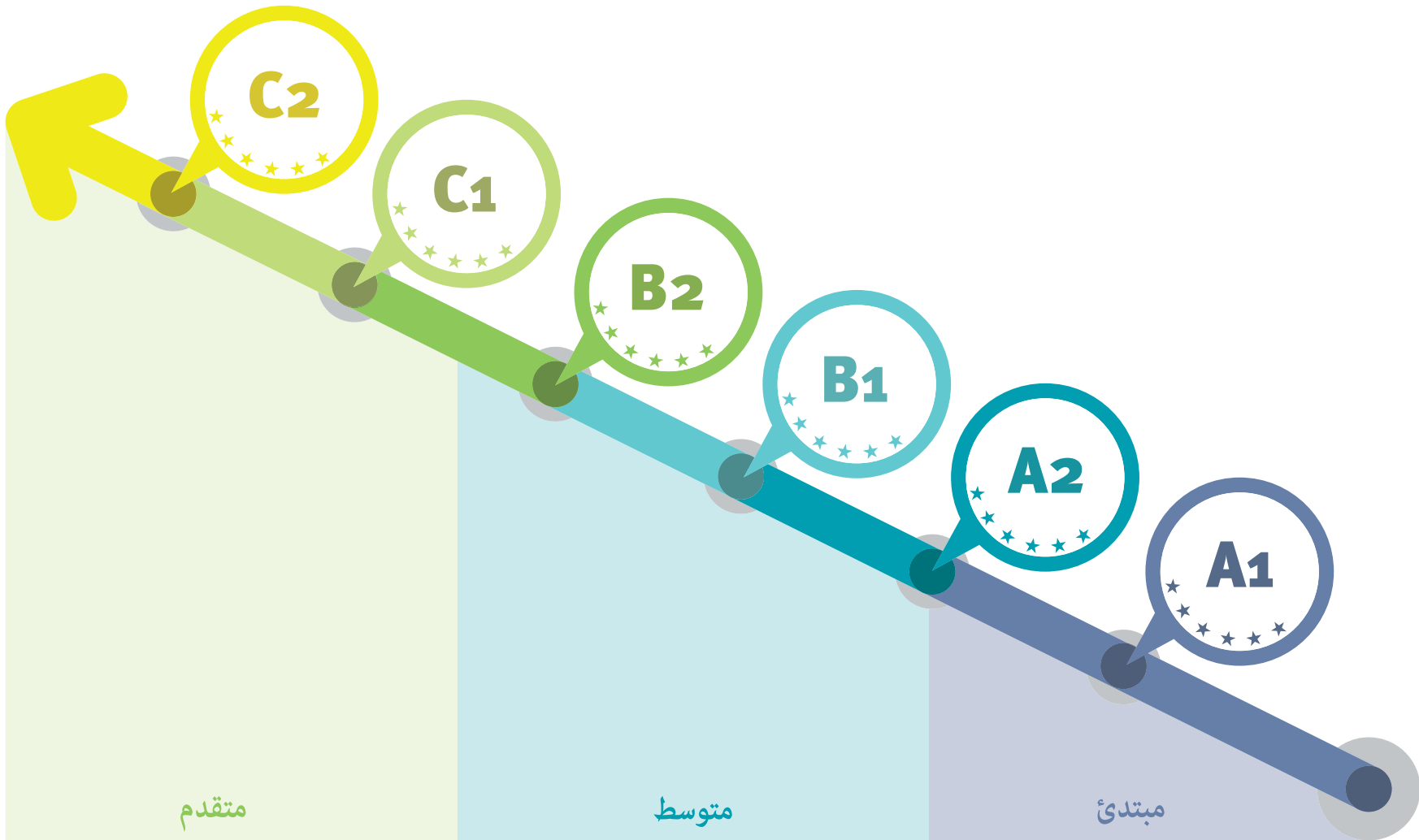
TECH الجامعة التكنولوجية

يحدد الإطار الأوروبي المرجعي الموحد للغة سلسلة من المعايير الخاصة به لتقييم مستوى الطالب في لغة معينة. حاليًا، هو النظام المرجعي الدولي، الذي يتم اعتماده في العديد من المؤسسات العامة والخاصة كآلية للتقييم والتحقق. تقدم TECH الفرصة لإجراء اختبار فريد، حيث يحصل الطالب على درجة جامعية تعتمد كليًا على MCER، وهو النظام الوحيد المعترف به والمقبول في جميع أنحاء أوروبا.

قم باعتماد مستواك في اللغة الروسية من خلال درجة معتمدة على MCER، والتقدم بأمان في حياتك المهنية.

تلتزم أنظمة شهادات اللغات الخاصة الأخرى الطالب بتجديد اعتماد مستواه بشكل دوري. تمنحك شهادة MCER من جامعة TECH دبلومًا مدى الحياة.

ضع أسس معرفتك باللغة الروسية بشهادة تضيف قيمة إلى سيرتك الذاتية”



منهجية ومعايير تقييم الامتحان

تطبق منهجية عمل مكثفة ومتكررة للطلاب الذي يأخذ امتحان اللغة، من أجل تلبية متطلبات MCER وضمان التحضير الشامل لاجتياز الدرجة.





ستخوض اختبارات الفهم الشفوية والمكتوبة، وكذلك التعبير الكتابي، من جهاز الكمبيوتر الخاص بك”



01

فهم واستخدام التعبيرات اليومية المستخدمة بكثرة، بالإضافة إلى العبارات البسيطة التي تهدف إلى تلبية الاحتياجات الفورية

ما هي كفاءات المستوى A1؟

يعتبر المستوى A1 (الدخول) هو أدنى مستوى من الاستخدام التوليدي للغة، وهو النقطة التي يمكن للطلاب أن يتفاعل فيها بطريقة بسيطة، ومعرفة كيفية طرح الأسئلة والإجابة عليها عن نفسك، وعن المكان الذي تعيش فيه، وعن الأشخاص الذين تعرفهم وعن الأشياء التي لديهم؛ تدلي ببيانات بسيطة في مجالات الحاجة الفورية أو تتعلق بمواضيع يومية جداً ومعرفة كيفية الرد على مثل هذه الأسئلة عندما يتم طرحها عليك، بدلاً من الاعتماد ببساطة على مجموعة محدودة للغاية ومُدْرَبَة ومنظمة من العبارات المستخدمة في حالات محددة.

في هذا المستوى، وفقاً لتعريف الإطار الأوروبي المرجعي الموحد للغات، يتقدم الطلاب في المهارات اللغوية حتى يصل إلى مهارات ما يُعتبر "مستخدمًا أساسيًا" مع القدرة على:



ستخوض اختبارات الفهم الشفوية والمكتوبة، وكذلك التعبير الكتابي، من جهاز الكمبيوتر الخاص بك”



03

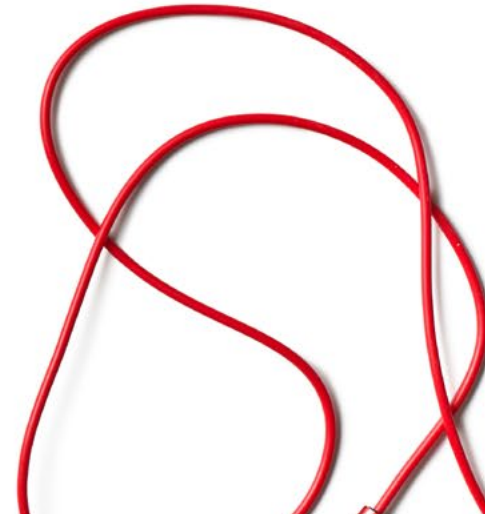
تقديم نفسك والآخرين، واطلب وقدم معلومات شخصية أساسية عن منزلك وممتلكاتك والأشخاص الذين تعرفهم

02

التفاعل بطريقة أولية طالما أن محاورك يتحدث ببطء ووضوح وعلى استعداد للتعاون



في TECH، يمكنك إجراء الامتحان من المنزل، مع معلم خاص لك ومع كل الضمانات لشهادة MCER بنسبة 100%”



مخطط التقييم الذاتي للمستوى A1
ما الذي يمكن لشخص أن يفعله بهذا المستوى؟

الكتابة

التعبير الكتابي

- ♦ كتابة البطاقات البريدية قصيرة وبسيطة؛ على سبيل المثال، لإرسال التهاني
- ♦ ملء النماذج بالبيانات الشخصية؛ على سبيل المثال، اسمك وجنسيته وعنوانك في استمارة تسجيل الفندق

التحدث

التفاعل الشفوي

- ♦ المشاركة في محادثة بطريقة بسيطة، طالما أن الشخص الآخر على استعداد لتكرار ما قلته أو قوله بعبارة أخرى وبسرعة أبطأ، مما يساعدك على صياغة ما تحاول قوله بشكل أفضل
- ♦ طرح وأجب عن أسئلة بسيطة حول موضوعات ذات حاجة فورية أو موضوعات شائعة جدًا

التعبير الشفهي

- ♦ استخدام تعبيرات وعبارات بسيطة لوصف المكان الذي تعيش فيه والأشخاص الذين تعرفهم

الفهم

الاستيعاب السمعي

- ♦ التعرف على الكلمات والعبارات الأساسية المستخدمة بشكل شائع والمتعلقة بك وبعائلتك وبيئتك المباشرة عند التحدث ببطء وبشكل واضح

الفهم القرائي

- ♦ فهم الكلمات والأسماء المألوفة والجمل البسيطة جدًا؛ على سبيل المثال، تلك الموجودة على اللافتات والملصقات والكتالوجات

اللغات ضرورية للتقدم مهنيًا. تحقق من مستواك في اللغة الروسية واحصل على فرص عمل مهمة.

الجوانب النوعية لاستخدام اللغة المتحدثة للمستوى A1 (وفقاً للإطار المرجعي الأوروبي الموحد للغات)

ما المتوقع تحقيقه بهذا المستوى؟

التفاعل	التغطية
<ul style="list-style-type: none">♦ طرح وأجب عن الأسئلة المتعلقة بالبيانات الشخصية.♦ المشاركة في محادثة بطريقة بسيطة ولكن يجب أن يقوم التواصل كلياً على التكرار وإعادة صياغة وتصحيح الجمل	<ul style="list-style-type: none">♦ امتلاك مخزون أساسي من الكلمات والعبارات البسيطة المتعلقة ببياناتك الشخصية والمواقف المحددة
الاتساق	التصحيح
<ul style="list-style-type: none">♦ ربط الكلمات أو مجموعات الكلمات بروابط أساسية وخطية جداً مثل "و" و "ثم"	<ul style="list-style-type: none">♦ إظهار تحكماً محدوداً في بعض التراكيب النحوية البسيطة وأسماء الجمل داخل مرجع محفوظ
الطلاقة	
	<ul style="list-style-type: none">♦ إدارة التعبيرات المختصرة جداً، المعزولة والمعدة مسبقاً، باستخدام العديد من التوقفات للبحث عن التعبيرات، والتعبير بكلمات أقل شيوعاً والتواصل الصحيح



الأهداف

أهداف الاستماع والاستيعاب

المترشح قادر على:

- ◆ فهم الكلام الذي يكون بطيئاً جداً، ومفصلاً بعناية، مع فترات توقف كافية لاستيعاب المعنى
- ◆ فهم التعليمات التي يتم شرحها ببطء وحذر، والقدرة على اتباع التعليمات إذا كانت بسيطة ومختصرة

01

أهداف الفهم القرائي

المترشح قادر على:

- ◆ فهم النصوص القصيرة والبسيطة جداً، وقراءة العبارات واحدة تلو الأخرى، والتقاط الأسماء والكلمات والعبارات الأساسية والشائعة، وإعادة قراءتها عند الحاجة إليها
- ◆ فهم الرسائل القصيرة والبسيطة على البطاقات البريدية
- ◆ التعرف على الأسماء والكلمات والعبارات الأساسية جداً التي تظهر على العلامات وفي المواقف الأكثر شيوعاً
- ◆ الحصول على المعنى في مادة إعلامية مكتوبة بطريقة بسيطة وبأوصاف موجزة وبسيطة، خاصة إذا كان هناك دعم مرئي
- ◆ فهم التوجيهات المكتوبة إذا كانت قصيرة وبسيطة (على سبيل المثال، كيفية الانتقال من مكان إلى آخر)

02



أهداف الإنتاج الشفهي

المرشح قادر على:

- المشاركة في المحادثات بسهولة لكن الاتصال يعتمد كليًا على التكرار البطيء وإعادة الصياغة والتصحيحات
- طرح أسئلة بسيطة والإجابة عليها، والإدلاء ببيانات بسيطة، والرد على العبارات التي يتم الإدلاء بها في مجالات الحاجة العاجلة أو في الموضوعات اليومية للغاية
- فهم التعبيرات الشائعة التي تهدف إلى إشباع الحاجات البسيطة واليومية، بشرط أن يتعاون المحاور من خلال مخاطبته بخطاب واضح وبطيء، ويكرر ما لا تفهمه
- فهم الأسئلة والإرشادات الموجهة إليك بوضوح وببطء وفهم التوجيهات البسيطة والموجزة
- تقديم نفسك واستخدام التحيات الأساسية وتعبيرات الوداع. السؤال عن حال الناس والتعبير عن ردود أفعالك تجاه الأخبار
- فهم التعبيرات اليومية التي تهدف إلى تلبية الاحتياجات الملموسة البسيطة طالما أن المتحدث يتعاون من خلال مخاطبته بخطاب واضح وبطيء، ويكرر ما لا تفهمه
- فهم الأسئلة والتوجيهات إذا تم التحدث بها ببطء وبناية، وفهم التوجيهات القصيرة والبسيطة حول كيفية الوصول إلى مكان ما. القدرة على أن تطلب من شخص ما شيئًا ما والعكس صحيح

أهداف الإنتاج المكتوب

المرشح قادر على:

- طلب وتقديم معلومات حول التفاصيل الشخصية في الكتابة
- كتابة بطاقات بريدية قصيرة وبسيطة
- كتابة الأرقام والتواريخ واسمك وجنسيتك وعنوانك وعمرك وتاريخ ميلادك أو تاريخ وصولك إلى بلد ما، كما هو الحال، على سبيل المثال، في دفتر سجل الفندق

خصائص امتحان مستوى A1 اللغة الروسية

1 ماذا يقيم اختبار TECH الجامعة التكنولوجية؟

- ♦ تتوافق محتويات الاختبارات ومعايير التقييم مع مواصفات MCER
- ♦ لن يتم استخدام أي واجبات أو مواد امتحان منشورة
- ♦ سيتم تقييم المهارات الأربع (التعبير الشفوي والكتابي، والفهم الشفوي والكتابي) بشكل مشترك أو منفصل. يمكن أيضًا تضمين مهام استخدام اللغة
- ♦ ستقوم جميع مهام الاختبار، باستثناء استخدام اللغة، بتقريب مهام العالم الحقيقي، وستكون المواد الموجودة في النصوص أصلية، إلى أقصى حد ممكن، على المستوى الذي تم تقييمه

2 ما هي مدة الاختبار؟

- ♦ لا تقل مدة الاختبارات مهما كان المستوى المعتمد عن 100 دقيقة ولا تزيد عن 135 دقيقة

ما هي معايير التقييم؟

فيما يتعلق بالمؤهلات، فإن TECH، باتباع التوصيات، تستخدم المعايير التالية:



المرشحون الذين حصلوا على 60% على الأقل في كل جزء من الأجزاء الأربعة للامتحان يعتبرون لائقين. بناءً على النتيجة الإجمالية، سيتم منح درجة تظهر في الشهادة الصادرة عن TECH، بناءً على المقياس التالي:



في حالة عدم اجتياز المرشح لأي جزء من الأجزاء الأربعة للاختبار، يجب عليه إجراء الاختبار الكامل مرة أخرى.

4

كيف يتم الإختبار؟

3

- ♦ يتم إجراء اختبارات الفهم الشفوية والكتابية واختبار التعبير الكتابي من خلال الكمبيوتر
- ♦ يتكون اختبار التعبير الشفهي من مقابلة، كلما أمكن ذلك، مع اثنين من الممتحنين ومسجل
- ♦ سيتم تقييم اختبارات التعبير الكتابي والشفهي، كلما أمكن ذلك، من قبل اثنين من الممتحنين وفقاً للإجراءات التي وضعتها TECH

من الضروري الحصول على درجة 6 على الأقل في كل جزء من الاختبار للحصول على درجة ناجح.

إذا لم تنجح في جميع المجالات، فلن تحصل على شهادة المستوى الخاصة بك، ولكننا سنقدم لك تقريراً مفصلاً عن مهاراتك في كل مجال واختصاص.

هيكل ومدة وترجيح الأجزاء الأربعة من الامتحان

اختبار A1 هو أبسط اختبار وبالتالي فهو الأقصر.

بعد ذلك، نقدم جدولاً بأقسام وخصائص ومدة الأجزاء المختلفة للاختبار.

التعليمات	الأقسام		المدة
	الوقت	المهارة	
تعليمات في اللغة الأم	10-15 دقيقة	مناجاة فردية والأسئلة الموجهة	الإنتاج الشفهي
	30-40 دقيقة	المقاطع الصوتية القصيرة التي قد تكون حوارات صغيرة أو مناجات فردية تتعلق بموضوعات المستوى	الفهم السمعي
	30-40 دقيقة	أنشطة مختلفة للتعبير الكتابي؛ قد تشمل أنشطة استخدام اللغة	الإنتاج الكتابي
	30-40 دقيقة	أنشطة مختلفة للفهم لقرائي	الفهم القرائي
			A1 135-100 دقيقة

هيكل امتحان مستوى TECH A1

سيتمكون من 4 أجزاء:

الاستماع والتحدث والقراءة والكتابة

تتراوح المدة الإجمالية للاختبار ما بين 90 و 135 دقيقة، مع إجراء الأجزاء الثلاثة الأولى واحدة تلو الأخرى (أولا الاستماع، ثانيا الكتابة، ثالثا القراءة)..

سيتم ترك ما لا يقل عن 20 دقيقة من الراحة بين الأجزاء الثلاثة الأولى والجزء الرابع (التحدث)، والتي يمكن عقدها في نفس اليوم، أو في يوم مختلف، بحد أقصى 7 أيام بعد الانتهاء من الآخر المجموعة كاملة.

الإستماع (المدة: 30-40 دقيقة)

يتكون الاستماع من 2-4 تمرين، كل منها يعتمد على تسجيل سمعي يمكن أن يكون حديثاً أو محادثة بين شخصين أو أكثر. تشمل التمارين: الاختيار من متعدد، وإكمال الجملة، وإكمال الرسم البياني أو الرسم التخطيطي، وإجابة قصيرة في جملة واحدة أو جملتين.

مثال على مهمة فهم الاستماع

حدد الموقف و / أو الفكرة الرئيسية. نوع النص: سلسلة من خمس مناجات فردية أو حوارات قصيرة، مثل الإعلانات والرسائل والمحادثات القصيرة وما إلى ذلك. نوع الواجب: يجب على الطلاب اختيار الرسم البياني الصحيح من الخيارات الثلاثة المعروضة.

القراءة (المدة: 30-40 دقيقة)

يتكون من 40 سؤالاً مجعماً في 3 أقسام. يبلغ طول كل نص 100-150 كلمة يتم طرح عدة أسئلة عليها. النصوص الخيالية، ذات مستوى أساسي، وقد تم تصميمها خصيصاً للاختبار. نوع الأسئلة، كما في الجزء الشفهي، متنوعة للغاية: إجابات متعددة، أو استكمال الجداول، أو الرسوم البيانية أو الرسوم البيانية، أو تحديد المعلومات في النص.

عينة مهمة لفهم القراءة

اعثر على معلومات واقعية يمكن التنبؤ بها في نصوص مثل الإشارات والإعلانات والجداول الزمنية والقوائم مع نوع من الدعم المرئي. نوع النص: إشارات، إعلانات، إلخ، في موضوع يومي مع دعم مرئي. نوع المهمة: الاختيار من متعدد بناءً على نصوص قصيرة تركز على معلومات معينة. يجب اختيار الإجابة الصحيحة.

إن معرفة طبيعة الاختبار قبل إجرائه سيسهل التحضير
" الأمثل "



الكتابة (المدة: 30-40 دقيقة)

يتكون هذا الجزء من تمرينين كتابيين قصيرين بين 30-60 كلمة. عادة، يتم تقديم المعلومات باختصار شديد (سطين)، متبوعاً ببيان عنها، ثم يُطلب من الممتحن أن يشرح ما إذا كانوا يوافقون على البيان المذكور أم لا، مع تقديم الحجج اللازمة بإيجاز.

التحدث (المدة: 10-15 دقيقة)

في هذا الجزء الأخير، يتم إجراء محادثة مع الممتحن، والذي يحاول أن يكون واقعياً قدر الإمكان. وهي مقسمة إلى جزأين فرعيين. في البداية، يتم الرد على الأسئلة الشخصية والعائلية و / أو اليومية. في الثانية، يحافظ كل من الممتحن والممتحن على محادثة أساسية حول موضوع معين، وتقييم التفاعل الشفهي هنا والقدرة على المناقشة يتم تسجيل جزء التحدث بالكامل للمراجعة لاحقاً.

الأقسام

المدة	المهارات	الملاحظات	العناصر	المهام	الوقت	التعليمات
A1 135-100 دقيقة	التعبير والتفاعل الشفهي	المناجاة فردية والأسئلة الموجهة. يجب تسجيل الامتحانات الشفوية.	-	الحد الأدنى 2	7-5 دقائق لكل مترشح	تعليمات في اللغة الأم
	الاستيعاب السمعي	المقاطع الصوتية القصيرة التي قد تكون حوارات صغيرة أو مناجات فردية تتعلق بموضوعات المستوى	الحد الأدنى 5 عناصر والحد الأقصى 10 عناصر لكل مهمة. إجمالي 15 عنصرًا كحد أدنى، يوصى بـ 20 عنصرًا	الحد الأدنى 2 والحد الأقصى 4. لا يتم قبول المهام ثنائية التفرع	40-30 دقيقة	
	التعبير الكتابي	أنشطة مختلفة للتعبير الكتابي.	30 كلمة كحد أدنى و 80 كلمة.	مهمتان على الأقل	40-30 دقيقة	
	الفهم القرائي	أنشطة متنوعة لفهم المقروء بحد أدنى 200 كلمة بحد أقصى و 500 كلمة كحد أقصى	الحد الأدنى 5 عناصر والحد الأقصى 10 عناصر لكل مهمة. إجمالي 15 عنصرًا كحد أدنى، يوصى بـ 20 عنصرًا	الحد الأدنى 2، لا يتم قبول 4 مهام ثنائية التفرع	40-30 دقيقة	

من يمكنه إجراء الامتحان؟

قد يكون المرشحون لاختبار اعتماد المستوى A1 في السن الجامعي ومواطنين ومواطنين أو أجانب (فوق 16 عامًا) يرغبون في اعتماد مستوى كفاءتهم اللغوية للأغراض / المجالات الأكاديمية أو التعليمية أو المهنية أو الشخصية.

على الرغم من اختلاف اهتمامات ودوافع طلابنا، إلا أن لديهم جميعًا هدفًا مشتركًا: تحسين مستواهم في اللغة الروسية والحصول على الإعتاد.





احصل على الشهادة الجامعية التي تعتمد المستوى AI في اللغة
الروسية، مع امتحان مستوى معترف به عالميًا”



ما هي أسباب إهتمام طلابنا لإعتقاد مستواهم؟

تعليمي 13%



- ♦ استمرار دراسات اللغة
- ♦ تحسين المهارات اللغوية

أكاديمي 25%



- ♦ الحصول على شهادة جامعية
- ♦ الوصول إلى دراسات الدكتوراه
- ♦ الوصول إلى ماجستير رسمي أو الدراسات العليا

العمل / المهني 50%



- ♦ الوصول إلى منصب جديد
- ♦ الترقية أو تحسين الوظيفة

شخصي 12%



- ♦ تحسين السيرة الذاتية
- ♦ تأكيد الكفاءات



تمنحك *TECH* الدعم حتى تتمكن من إجراء الاختبار عبر الإنترنت، مع وضع جميع الوسائل تحت تصرفك حتى تتمكن من التركيز على إجراء الاختبار”



التقييم والشهادة

يمثل كل جزء من الامتحان 25% من الدرجة الإجمالية. لاجتياز كل جزء، سيكون من الضروري الحصول على درجة 6 على الأقل.

- ♦ للحصول على لائق/لائقة عالمياً في الاختبار، يجب عليك اجتياز جميع الاختبارات والحصول على متوسط أعلى من 6
 - ♦ من أجل الحصول على العلامة العامة جيد في الامتحان، يجب عليك اجتياز جميع الاختبارات بعلامة أعلى من 6 والحصول على متوسط بين 7 و 8 و 9
 - ♦ للحصول على الدرجة العالمية المتميزة في الامتحان، يجب عليك اجتياز جميع الاختبارات بدرجة أكبر من 6 والحصول على متوسط بين 9 و 10
 - ♦ يمكن فقط للأشخاص الذين حصلوا على مؤهل لائق/لائقة طلب شهادة كفاءة صادرة عن TECH - الجامعة التكنولوجية
- سيتم اعتبار المستوى محققاً إذا كانت الدرجة النهائية الإجمالية أكبر من أو تساوي 60% من إجمالي الدرجة الممكنة. لن يتم عمل متوسط إذا لم يتم الوصول إلى 60% على الأقل من الدرجة الممكنة في كل من المهارات التي تم تقييمها. سيتم إصدار الشهادات فقط إذا تم اجتياز المستوى.



للحصول على الشهادة، يجب الحصول على درجة تساوي أو تزيد عن 6 في كل قسم من الأقسام الأربعة للامتحان”



الإعتماد

بعد الانتهاء من الامتحان وبعد اجتيازه بنجاح، سيحصل الطالب على شهادة تقدير تُقر إعداده وكفاءته في هذا المستوى وفقاً لمعايير الإطار المرجعي الموحد للغات (MCER).

تقدم لامتحانك عبر الإنترنت، مع معلم خبير سيرافقك طوال العملية. تشجّع وإعتمد مستواك!





الجامعة
التكنولوجية

اختبار - مستوى A1 في اللغة الروسية*
النتائج التي تم الحصول عليها

النقاط	الكفاءات
5/3	الفهم الشفهي
5/4	الفهم الكتابي واستخدام اللغة
5/3,5	الإنتاج الكتابي
5/4,2	التعبير والتفاعل الشفهي
20/14.7	النتيجة النهائية

*وفقاً لمعايير الإطار الأوروبي المرجعي الموحد للغات MCER

تاريخ الإصدار _____

مكان الإصدار _____

تاريخ الشهادة _____

رقم بطاقة الهوية _____



أ.د. / Tere Guevara Navarro
رئيس الجامعة



الجامعة
التكنولوجية

تُقر هذه الوثيقة بأن
السيدة/ السيد/ _____
قد اجتاز/اجتازت الاختبارات ذات الصلة بـ

اختبار - مستوى A1 في اللغة الروسية

وهو عبارة عن مؤهل ممنوح وفقاً لمعايير الإطار الأوروبي المرجعي الموحد للغات MCER
وقد تم الحصول عليه في تاريخ ____/____/____

TECHE-APWOR23S tech@itane.com/certificates



أ.د. / Tere Guevara Navarro
رئيس الجامعة



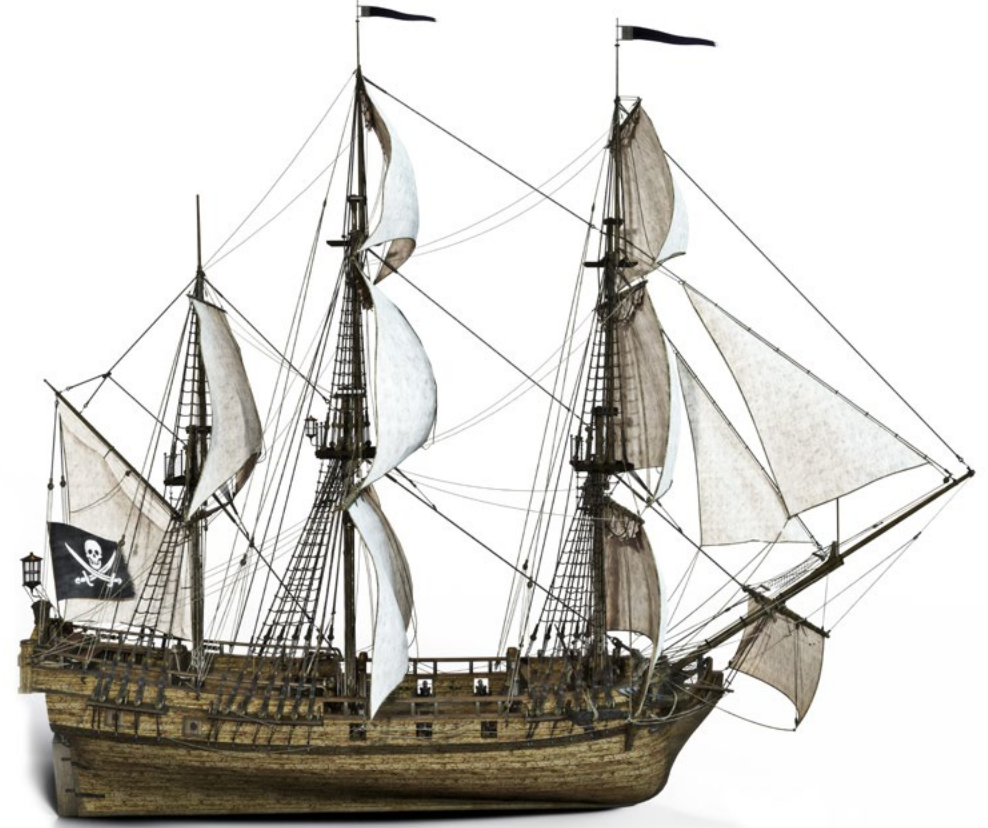
يمكن فقط للمرشحين الذين سجلوا خلال فترة التسجيل ويظهرون في القوائم الرسمية التقدم للامتحان.



يجب تقديم وثيقة هوية سارية المفعول أو جواز سفر أثناء الامتحان. لن يُسمح لأي شخص ليس لديه هوية بالدخول إلى الاختبار.



يمكن تكييف اختبارات اعتماد اللغة مع المرشحين ذوي الاحتياجات الخاصة. للقيام بذلك، يجب الإبلاغ عن نوع الإعاقة (حركية وبصرية وسمعية، إلخ) ودرجة الإعاقة، المبررة حسب الأصول بتقرير طبي، في وقت إضفاء الطابع الرسمي على التسجيل. سيكون قبول الطلب مشروطاً بالإخطار المسبق الذي يتم من خلاله إبلاغ المركز وتوافر موارده.



الجامعة
التكنولوجية

tech



اختبار في اللغات

للمستوى A1 في اللغة الروسية

وفقاً للإطار الأوروبي المرجعي الموحد للغات المعروف بـ (MCER)

اختبار في اللغات

للمستوى A1 في اللغة الروسية وفقًا
للإطار الأوروبي المرجعي الموحد للغات
المعروف بـ (MCER)