

اختبار في اللغات  
للمستوى A1 في اللغة الألمانية وفقًا  
للإطار الأوروبي المرجعي الموحد للغات  
المعروف بـ (MCER)





نحن نعدك لمجتمع عالمي يتميز بالتوسع الذي لا يمكن وقفه للأسواق الجديدة، والتنوع الثقافي والاجتماعي واللغوي الاستثنائي، والابتكار والتكنولوجيا كمولدات للفرص والفورية والتقارب والتعاون والتغيير المستمر.

نحن نعدك للاندماج في هذا الواقع الجديد، بفضل القيادة اللغوية الممتازة

الجامعة  
التكنولوجية  
**tech**



اختبار في اللغات  
للمستوى **A1 في اللغة الألمانية**  
وفقاً للإطار الأوروبي المرجعي الموحد للغات المعروف بـ (MCER)

رابط الدخول إلى الموقع الإلكتروني: [www.techtute.com/ae/school-of-language/language-certification-exam/language-certification-exam-a1-german](http://www.techtute.com/ae/school-of-language/language-certification-exam/language-certification-exam-a1-german)

# الفهرس

01

كلمة الترحيب

صفحة 4

02

هل من المهم الحصول على شهادة اعتماد المستوى  
A1؟

صفحة 8

03

منهجية ومعايير تقييم الامتحان

صفحة 12

04

من يمكنه إجراء الامتحان؟

صفحة 24

05

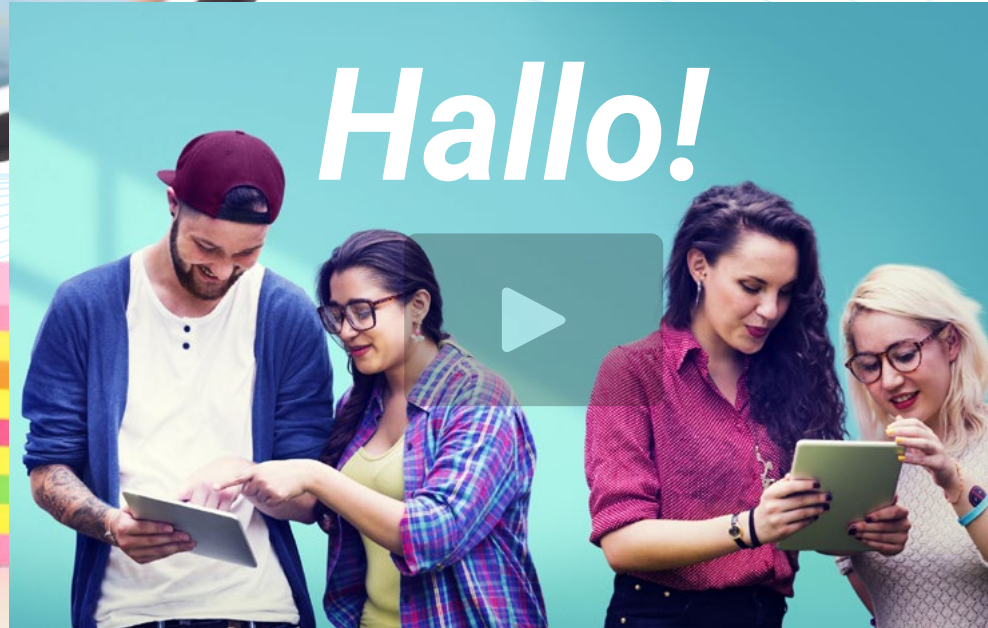
التقييم والشهادة

صفحة 28

# كلمة الترحيب

اللغة الألمانية هي واحدة من أكثر اللغات المفيدة، ويمكن إتقانها أن يفتح الباب أمام العديد من الفرص، المهنية والشخصية على حد سواء.

هذا يرجع، في جزء كبير منه، إلى حقيقة أن يتم التحدث بها في العديد من البلدان الأوروبية مثل النمسا أو سويسرا أو التيرول الإيطالية. لهذا السبب، يعد امتلاك خيار اعتماد مستوى اللغة أمرًا ضروريًا اليوم، واختبار الاعتماد الجامعي هذا للمستوى A1 في اللغة الألمانية من TECH هو ما يبحث عنه الطلاب، وذلك بفضل مرونته واعترافه الدولي الواسع. وبالتالي، يتماشى هذا الامتحان تمامًا مع الإطار الأوروبي المرجعي الموحد للغات، مما يمنح الحق في الحصول على شهادة تشهد حيازة المستوى الألماني المذكور.



فيديو دعائي

اعتمد مستواك في اللغة الألمانية بفضل هذا الإختبار الجامعي، والذي سيتيح لك الوصول إلى شهادة الإطار الأوروبي المرجعي الموحد للغات، والمرجع الذي تطلبه الشركات الخاصة والجامعات وجميع أنواع المؤسسات العامة”



## المقدمة

يعد إتقان اللغة ومستوى الاعتماد قضيتين أساسيتين اليوم. سواء كان ذلك لأسباب مهنية أو شخصية، فإن معرفة اللغة والحصول على شهادة المستوى يمكن أن يضع الطالب في موقف مفيد للغاية. وبالتالي، تعد اللغة الألمانية واحدة من أكثر اللغات إفادة ومطلوبة في السنوات الأخيرة بفضل قوتها الهائلة وانتشارها في جميع أنحاء أوروبا. لذلك يعد اختبار المستوى A1 هذا خيارًا رائعًا لجميع أولئك الذين يرغبون باللحاق اللغوي في عالم تنافسي كالمعاصر. من خلال هذا الاختبار، يمكنك الحصول على الاعتماد من خلال أعلى مستوى من التعرف على مستوى اللغة: الإطار الأوروبي المرجعي الموحد للغات. يتمتع نظام الاعتماد هذا بمكانة كبيرة في جميع أنحاء العالم ومقبول وموصى به من قبل العديد من المؤسسات ذات السمعة الطيبة. وبالتالي، لا يوجد امتحان شهادة مستوى A1 أفضل من هذا الاختبار.

يتم اعتماد المستوى A1 في اللغة الألمانية بفضل هذا الاختبار الجامعي، الذي يفي بمعايير الإطار الأوروبي المرجعي الموحد للغات، وهو النظام الأكثر شهرة ومعترف به في العالم.

ستكون قادرًا على اختيار الوقت والمكان لإجراء الاختبار، نظرًا لأن نظام التقييم الفعال في TECH يتكيف مع ظروفك الشخصية.



ثُبَّتَ أن تعلم اللغات يجعلك أكثر ذكاءً. يتم تقوية الشبكات العصبية للدماغ نتيجة لتعلم اللغات"

*José Antonio Marina*  
فيلسوف وكاتب ومعلم.



### بدون أي إنتظار

احصل على شهادتك في وقت قياسي وبصيغة رقمية حتى تتمكن من حملها معك دائماً.



### بعيدا عن التوتر

هل يجعلك الانتظار والاصطفاف للتسجيل للاختبار وإجراء الاختبارات المختلفة متوتراً؟ في جامعة TECH، يمكنك التسجيل عبر الإنترنت وإجراء الاختبار مع مدرس مخصص لك فقط.



### مرنة ومصممة خصيصاً لك

ستخضع للاختبار عبر الإنترنت، لتكون قادراً على الاتفاق مع ممتحنك الشخصي على وقت إتمامه.

# هل من المهم الحصول على شهادة اعتماد المستوى A1؟

تعد الشهادة الجامعية في المستوى A1 في اللغة الألمانية هذه الخطوة الأساسية الأولى لإثبات إجادة اللغة الأساسية. وبالتالي، بفضل الاعتراف الهائل الذي يتمتع به الإطار الأوروبي المرجعي الموحد للغات، فإن هؤلاء الأشخاص الذين تمكنوا من اجتياز هذا الاختبار الجامعي واعتمادهم لمستوى A1 في اللغة الألمانية سيكون لديهم ميزة حاسمة عندما يتعلق الأمر بالوصول إلى وظائف وفرص أفضل العمل.



هل من المهم الحصول على شهادة اعتماد المستوى A1؟ | 09 tech



حوّل حياتك المهنية وابدأ بالتقدم بفضل اعتماد  
المستوى A1 في اللغة الألمانية الذي تقدمه لك *TECH*



## TECH الجامعة التكنولوجية

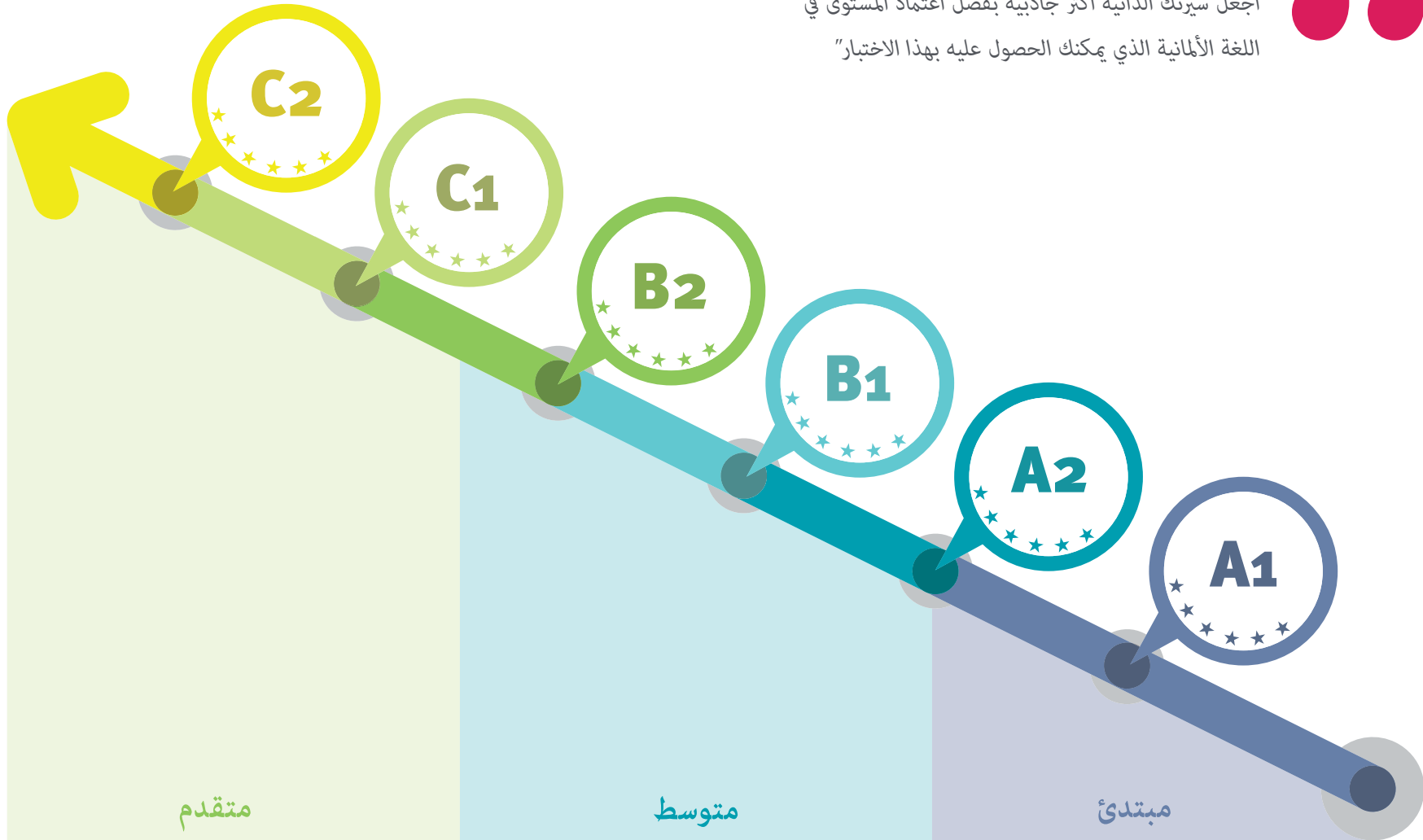
إن الإطار المرجعي الأوروبي الموحد للغات هو النظام الرسمي الوحيد للاعتراف والاعتماد لمستوى الطالب. إنها الطريقة الأكثر شهرة والمقبولة لاعتماد اللغة في جميع أنحاء العالم، وهذا هو السبب في أنها تفتقر مكانة أكبر للمناهج الدراسية حتى على المستوى الدولي. وبالتالي، فإن MCER هو المرجح العظيم من حيث شهادة اللغة، لذا فإن اجتياز اختبار اللغة الألمانية للمستوى A1 مع TECH يعد تقدمًا مهمًا لأي مهنة مهنية.

قم باعتماد مستواك في اللغة الألمانية المعترف به من قبل MCER  
واختبر التقدم المهني الفوري.

تتطلب المناهج الأخرى لشهادات اللغات من الطالب تجديد اعتماد مستواه بشكل  
دوري. تمنحك شهادة MCER التي تقدمها جامعة TECH شهادة صالحة مدى الحياة.



اجعل سيرتك الذاتية أكثر جاذبية بفضل اعتماد المستوى في اللغة الألمانية الذي يمكنك الحصول عليه بهذا الاختبار



# منهجية ومعايير تقييم الامتحان

يسمح نظام TECH للطلاب بالعمل وفقاً لطريقة التقييم الخاصة بالإطار الأوروبي المرجعي الموحد للغة، بشكل متكرر ومكثف. بهذه الطريقة، ستتمكن من اكتساب مهارات المستوى A1 في اللغة الألمانية لاجتياز هذا الاختبار الجامعة الذي يؤدي إلى اعتماد لغة معترف به من قبل العديد من المؤسسات العامة والخاصة حول العالم.



سيقوم أحد الممتحنين عبر الإنترنت بتقييم جميع مهاراتك اللغوية بعد  
تعديلها وفقاً للمستوى AI اللغة الألمانية”



## ما هي كفاءات المستوى A1؟

يعتبر المستوى A1 (الدخول) هو أدنى مستوى من الاستخدام التوليدي للغة، وهو النقطة التي يمكن للطالب أن يتفاعل فيها بطريقة بسيطة، ومعرفة كيفية طرح الأسئلة والإجابة عليها عن نفسك، وعن المكان الذي تعيش فيه، وعن الأشخاص الذين تعرفهم وعن الأشياء التي لديهم؛ تدلي ببيانات بسيطة في مجالات الحاجة الفورية أو تتعلق بمواضيع يومية جداً ومعرفة كيفية الرد على مثل هذه الأسئلة عندما يتم طرحها عليك، بدلاً من الاعتماد ببساطة على مجموعة محدودة للغاية ومُدْرَبَة ومنظمة من العبارات المستخدمة في حالات محددة.

في هذا المستوى، وفقاً لتعريف الإطار الأوروبي المرجعي الموحد للغات، يتقدم الطالب في المهارات اللغوية حتى يصل إلى مهارات ما يُعتبر "مستخدمًا أساسيًا" مع القدرة على:

01

فهم واستخدام التعبيرات اليومية المستخدمة بكثرة، بالإضافة إلى العبارات البسيطة التي تهدف إلى تلبية الاحتياجات الفورية



اعتمد إجادتك الأساسية للغة الألمانية بفضل هذا الامتحان الجامعي



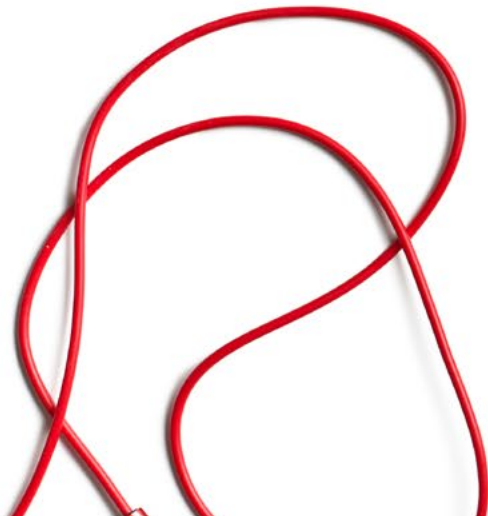
03

قدم نفسك والآخرين، واطلب وقدم معلومات شخصية أساسية عن منزلك وممتلكاتك والأشخاص الذين تعرفهم

02

تفاعل بطريقة أولية طالما أن محاورك يتحدث ببطء ووضوح وعلى استعداد للتعاون

في *TECH*، يمكنك إجراء الامتحان من المنزل، مع معلم خاص لك ومع كل الضمانات لشهادة *MCER* بنسبة 100%



## مخطط التقييم الذاتي للمستوى A1

ما المتوقع تحقيقه بهذا المستوى؟

الكتابة	التحدث	الفهم
<h3>التعبير الكتابي</h3> <ul style="list-style-type: none"><li>♦ كتابة البطاقات البريدية قصيرة وبسيطة؛ على سبيل المثال، لإرسال التهاني</li><li>♦ ملء النماذج بالبيانات الشخصية؛ على سبيل المثال، اسمك وجنسيته وعنوانك في استمارة تسجيل الفندق</li></ul>	<h3>التفاعل الشفوي</h3> <ul style="list-style-type: none"><li>♦ المشاركة في محادثة بطريقة بسيطة، طالما أن الشخص الآخر على استعداد لتكرار ما قلته أو قوله بعبارة أخرى وبسرعة أبطأ، مما يساعدك على صياغة ما تحاول قوله بشكل أفضل.</li><li>♦ طرح وأجب عن أسئلة بسيطة حول موضوعات ذات حاجة فورية أو موضوعات شائعة جدًا</li></ul> <h3>التعبير الشفهي</h3> <ul style="list-style-type: none"><li>♦ استخدام تعبيرات وعبارات بسيطة لوصف المكان الذي تعيش فيه والأشخاص الذين تعرفهم</li></ul>	<h3>الاستيعاب السمعي</h3> <ul style="list-style-type: none"><li>♦ تعرف على الكلمات والعبارات الأساسية المستخدمة بشكل شائع والمتعلقة بك وبعائلتك وبيئتك المباشرة عند التحدث ببطء وبشكل واضح</li></ul> <h3>الفهم القرآني</h3> <ul style="list-style-type: none"><li>♦ فهم الكلمات والأسماء المألوفة والجمل البسيطة جدًا؛ على سبيل المثال، تلك الموجودة على اللافتات والملصقات والكتالوجات</li></ul>

حان الوقت الآن، قم بإقرار مستواك وأكمل سيرتك الذاتية أخيراً بشهادتك في اللغة الألمانية. في TECH تسهل عليك تحقيق ذلك.



## الجوانب النوعية لاستخدام اللغة المتحدثة للمستوى AI (وفقًا للإطار المرجعي الأوروبي الموحد للغات)

### ما المتوقع تحقيقه بهذا المستوى؟

#### التغطية

امتلاك مخزون أساسي من الكلمات والعبارات البسيطة المتعلقة ببياناتك الشخصية والمواقف المحددة.

#### التصحيح

إظهار تحكمًا محدودًا في بعض التراكيب النحوية البسيطة وأمط الجمل داخل مرجح محفوظ.

#### الطلاقة

إدارة التعبيرات المختصرة جدًا، المعزولة والمعدة مسبقًا، باستخدام العديد من التوقفات للبحث عن التعبيرات، والتعبير كلمات أقل شيوعًا وتصحيح التواصل.

#### التفاعل

طرح والإجابة عن الأسئلة المتعلقة بالبيانات الشخصية. المشاركة في محادثة بطريقة بسيطة ولكن أن يقوم التواصل كليًا على التكرار وإعادة صياغة وتصحيح الجمل.

#### الاتساق

القدرة على ربط الكلمات أو مجموعات الكلمات بروابط أساسية وخطية جدًا مثل "و" و "ثم".



## الأهداف

### أهداف الاستماع والاستيعاب

المترشح قادر على:

- ♦ فهم الكلام الذي يكون بطيئاً جداً، ومفصلاً بعناية، مع فترات توقف كافية لاستيعاب المعنى
- ♦ فهم التعليمات التي يتم شرحها ببطء وحذر، والقدرة على اتباع التعليمات إذا كانت بسيطة ومختصرة

01

### أهداف الفهم القرائي

المترشح قادر على:

- ♦ فهم النصوص القصيرة والبسيطة جداً، وقراءة العبارات واحدة تلو الأخرى، والتقاط الأسماء والكلمات والعبارات الأساسية والشائعة، وإعادة قراءتها عند الحاجة إليها
- ♦ فهم الرسائل القصيرة والبسيطة على البطاقات البريدية.
- ♦ التعرف على الأسماء والكلمات والعبارات الأساسية جداً التي تظهر على العلامات وفي المواقف الأكثر شيوعاً
- ♦ الحصول على المعنى في مادة مكتوبة إعلامية بسيطة وبأوصاف قصيرة وبسيطة، خاصة إذا كان هناك دعم مرئي
- ♦ فهم التوجيهات المكتوبة إذا كانت قصيرة وبسيطة (على سبيل المثال، كيفية الانتقال من مكان إلى آخر)

02



03

### أهداف الإنتاج الشفهي

المترشح قادر على:

- المشاركة في المحادثات بسهولة لكن الاتصال يعتمد كليًا على التكرار البطيء وإعادة الصياغة والتصحيحات
- طرح أسئلة بسيطة والإجابة عليها، والإدلاء ببيانات بسيطة، والرد على العبارات التي يتم الإدلاء بها في مجالات الحاجة العاجلة أو في الموضوعات اليومية للغاية
- فهم التعبيرات الشائعة التي تهدف إلى إشباع الحاجات البسيطة واليومية، بشرط أن يتعاون المحاور من خلال مخاطبته بخطاب واضح وبطيء، ويكرر ما لا تفهمه.
- فهم الأسئلة والإرشادات الموجهة إليك بوضوح وببطء وفهم التوجيهات البسيطة والموجزة
- تقديم نفسك واستخدام التحيات الأساسية وتعبيرات الوداع. السؤال عن حال الناس والتعبير عن ردود أفعالك تجاه الأخبار.
- فهم التعبيرات اليومية التي تهدف إلى تلبية الاحتياجات الملموسة البسيطة طالما أن المتحدث يتعاون من خلال مخاطبته بخطاب واضح وبطيء، ويكرر ما لا تفهمه
- فهم الأسئلة والتوجيهات إذا تم التحدث بها ببطء وبمعاينة، وفهم التوجيهات القصيرة والبسيطة حول كيفية الوصول إلى مكان ما. القدرة على تطلب من شخص ما شيئًا ما والعكس صحيح
- طلب من شخص ما شيئًا ما والعكس صحيح. التوافق جيدًا مع الأرقام والكميات والأسعار والمواعيد
- تحديد مؤشرات الوقت باستخدام عبارات، على سبيل المثال، "الأسبوع المقبل، الجمعة الماضية، في تشرين الثاني (نوفمبر)، الساعة الثالثة"
- القيام بالرد في مقابلة على أسئلة بسيطة ومباشرة حول البيانات الشخصية إذا كنت تتحدث ببطء شديد ووضوح بدون تعابير أو عبارات محددة

04

### أهداف الإنتاج المكتوب

المترشح قادر على:

- طلب وتقديم معلومات حول التفاصيل الشخصية في الكتابة
- كتابة بطاقات بريدية قصيرة وبسيطة
- كتابة الأرقام والتواريخ واسمك وجنسيته وعنوانك وعمرك وتاريخ ميلادك أو تاريخ وصولك إلى بلد ما، كما هو الحال، على سبيل المثال، في دفتر سجل الفندق

## خصائص امتحان مستوى A1 في اللغة الألمانية

### 1 ماذا يقيم اختبار TECH ؟

- ♦ تتوافق محتويات الاختبارات ومعايير التقييم مع مواصفات MCER
- ♦ لن يتم استخدام أي واجبات أو مواد امتحان منشورة
- ♦ سيتم تقييم المهارات الأربع (التعبير الشفوي والكتابي، والفهم الشفوي والكتابي) بشكل مشترك أو منفصل. يمكن أيضاً تضمين مهام استخدام اللغة.
- ♦ ستقوم جميع مهام الاختبار، باستثناء استخدام اللغة، بتقريب مهام العالم الحقيقي، وستكون المواد الموجودة في النصوص أصلية، إلى أقصى حد ممكن، على المستوى الذي تم تقييمه.

### 2 ما هي مدة الاختبار؟

- ♦ ألا تقل مدة الاختبارات مهما كان المستوى المعتمد عن 100 دقيقة ولا تزيد عن 135 دقيقة

### 3

#### كيف يتم الإختبار؟

- ♦ يتم إجراء اختبارات الفهم الشفوية والكتابية واختبار التعبير الكتابي من خلال الكمبيوتر
- ♦ سيتم تقييم اختبارات التعبير الكتابي والشفهي، كلما أمكن ذلك، من قبل اثنين من الممتحنين وفقاً للإجراءات الموضوعة.
- ♦ سيتألف اختبار التعبير الشفهي من مقابلة، ستلبي أسئلتها الأهداف ومعايير التقييم التي وضعها TECH

من الضروري الحصول على درجة 6 على الأقل في كل جزء من الاختبار للحصول على درجة لائق.

إذا لم تنجح في جميع المجالات، فلن تحصل على شهادتك ولكننا سنقدم لك تقريراً مفصلاً عن مهاراتك في كل مجال واختصاص.

### 4

#### ما هي معايير التقييم؟

فيما يتعلق بالمؤهلات، فإن TECH، باتباع التوصيات، تستخدم المعايير التالية:



المرشحون الذين حصلوا على 60% على الأقل في كل جزء من الأجزاء الأربعة للامتحان يعتبرون لائقين. بناءً على النتيجة الإجمالية، سيتم منح درجة تظهر في الشهادة بناءً على المقياس التالي:



في حالة عدم اجتياز المرشح لأي جزء من الأجزاء الأربعة للاختبار، يجب عليه إجراء الاختبار الكامل مرة أخرى.

## هيكل ومدة وترجيح الأجزاء الأربعة من الامتحان

اختبار A1 هو أبسط اختبار وبالتالي فهو الأقصر. بعد ذلك، نقدم جدولاً بأقسام وخصائص ومدة الأجزاء المختلفة للاختبار.

المدة	الأقسام		التعليمات
	المهارة	الوقت	
A1 135-100 دقيقة	الإنتاج الشفهي	مناجاة فردية والأسئلة الموجهة	تعليمات في اللغة الأم
	الفهم السمعي	المقاطع الصوتية القصيرة، التي قد تكون حوارات صغيرة أو مناجات فردية تتعلق بموضوعات المستوى	
	الإنتاج الكتابي	أنشطة مختلفة للتعبير الكتابي؛ قد تشمل أنشطة استخدام اللغة	
	الفهم القرآني	أنشطة مختلفة للفهم لقرآني	

## هيكل امتحان المستوى A1 في اللغة الألمانية

سينتكون من 4 أجزاء:

### الاستماع والتحدث والقراءة والكتابة

تتراوح المدة الإجمالية للاختبار ما بين 90 و 135 دقيقة، مع إجراء الأجزاء الثلاثة الأولى واحدة تلو الأخرى (أولاً الاستماع، ثانياً الكتابة، ثالثاً القراءة). سيتم ترك ما لا يقل عن 20 دقيقة من الراحة بعد الأجزاء الثلاثة الأولى وقبل الجزء الرابع (التحدث) والتي يمكن عقدها في نفس اليوم، أو في يوم مختلف، بحد أقصى 7 أيام بعد الانتهاء من الآخر المجموعة كاملة.

### الإستماع (المدة: 30-40 دقيقة)

يتكون الاستماع من 2-4 تمارين، كل منها يعتمد على تسجيل سمعي يمكن أن يكون حديثاً أو محادثة بين شخصين أو أكثر. تشمل التمارين: الاختيار من متعدد، وإكمال الجملة، وإكمال الرسم البياني أو الرسم التخطيطي، وإجابة قصيرة في جملة واحدة أو جملتين.

### مثال على مهمة فهم الاستماع

حدد الموقف و / أو الفكرة الرئيسية. نوع النص: سلسلة من خمس مناجات فردية أو حوارات قصيرة، مثل الإعلانات والرسائل والمحادثات القصيرة وما إلى ذلك. نوع المهمة: يجب على الطلاب اختيار الرسم البياني الصحيح من الخيارات الثلاثة المعروضة.

### القراءة (المدة: 30-40 دقيقة)

يتكون من 40 سؤالاً مجمعا في 3 أقسام. يبلغ طول كل نص 100-150 كلمة يتم طرح عدة أسئلة عليها. النصوص الخيالية، ذات مستوى أساسي، وقد تم تصميمها خصيصاً للاختبار. نوع الأسئلة، كما في الجزء الشفهي، متنوعة للغاية: إجابات متعددة، أو استكمال الجداول، أو الرسوم البيانية أو الرسوم البيانية، أو تحديد المعلومات في النص.

### مثال للفهم القرآني

العثور على معلومات واقعية يمكن التنبؤ بها في نصوص مثل الإشارات والإعلانات والجداول الزمنية والقوائم مع نوع من الدعم المرئي. نوع النص: إشارات، إعلانات، إلخ في موضوع يومي مع دعم مرئي. نوع المهمة: الاختيار من متعدد بناءً على نصوص قصيرة تركز على معلومات معينة. يجب اختيار الإجابة الصحيحة.

إن معرفة طبيعة الاختبار قبل إجرائه سيسهل التحضير الأمثل



### الكتابة (المدة: 30-40 دقيقة)

يتكون هذا الجزء من تمرينين كتابيين قصيرين بين 30-60 كلمة. عادة، يتم تقديم المعلومات باختصار شديد (سطين)، متبوعاً ببيان عنها، ثم يُطلب من الممتحن أن يشرح ما إذا كانوا يوافقون على البيان المذكور أم لا، مع تقديم الحجج اللازمة بإيجاز.

### التحدث (المدة: 10-15 دقيقة)

في هذا الجزء الأخير، يتم إجراء محادثة مع الممتحن، والذي يحاول أن يكون واقعياً قدر الإمكان. وهي مقسمة إلى جزأين فرعيين. في البداية، يتم الرد على الأسئلة الشخصية والعائلية و / أو اليومية. في الثانية، يحافظ كل من الممتحن والممتحن على محادثة أساسية حول موضوع معين، وتقييم التفاعل الشفهي هنا والقدرة على المناقشة. يتم تسجيل جزء التحدث بالكامل للمراجعة لاحقاً.

الأقسام						
المدة	المهارات	الملاحظات	العناصر	المهام	الوقت	التعليمات
A1 135-100 دقيقة	التعبير والتفاعل الشفهي	المناجاة فردية والأسئلة الموجهة. يجب تسجيل الامتحانات الشفوية	-	الحد الأدنى 2	15-10 دقيقة	تعليمات في اللغة الأم
	الاستيعاب السمعي	المقاطع الصوتية القصيرة ، التي قد تكون حوارات صغيرة أو مناجات فردية تتعلق بموضوعات المستوى	الحد الأدنى 5 عناصر والحد الأقصى 10 عناصر لكل مهمة. إجمالي 15 عنصرًا كحد أدنى، يوصى بـ 20 عنصرًا	الحد الأدنى 2، لا يتم قبول 4 مهام ثنائية التفرع	40-30 دقيقة	
	التعبير الكتابي	أنشطة مختلفة للتعبير الكتابي	30 كلمة كحد أدنى و 80 كلمة كحد أقصى	مهمتان على الأقل	40-30 دقيقة	
	الفهم القرآني	أنشطة متنوعة لفهم المقروء بحد أدنى 200 كلمة بحد أقصى و 500 كلمة كحد أقصى	الحد الأدنى 5 عناصر والحد الأقصى 10 عناصر لكل مهمة. إجمالي 15 عنصرًا كحد أدنى، يوصى بـ 20 عنصرًا	الحد الأدنى 2، لا يتم قبول 4 مهام ثنائية التفرع	40-30 دقيقة	

# من يمكنه إجراء الامتحان؟

قد يكون المرشحون لاختبار اعتماد المستوى A1 أعضاء في مجتمع الجامعة ومواطنين ومواطنین أو أجناب (فوق 16 عامًا) يرغبون في اعتماد مستوى كفاءتهم اللغوية للأغراض / المجالات الأكاديمية أو التعليمية أو المهنية أو الشخصية.  
على الرغم من اختلاف اهتمامات ودوافع كل طالب، إلا أن لديهم جميعًا هدفًا مشتركًا: تحسين مستواهم في اللغة الألمانية والحصول على الإعتقاد.







تسهل لك *TECH* الوصول إلى الاختبار الخاص بك ويساعدك على تحقيقه. لا تفكر مليًا في الأمر واعتمد مستواك!



ما هي أسباب إهتمام طلابنا لإعتماد مستواهم؟

13% تعليمي



- ♦ استمرار الدراسات للغة
- ♦ تحسين المهارات اللغوية

25% أكاديمي



- ♦ الحصول على شهادة جامعية
- ♦ الوصول إلى دراسات الدكتوراه
- ♦ الوصول إلى ماجستير معتمد أو الدراسات العليا

50% العمل / المهني

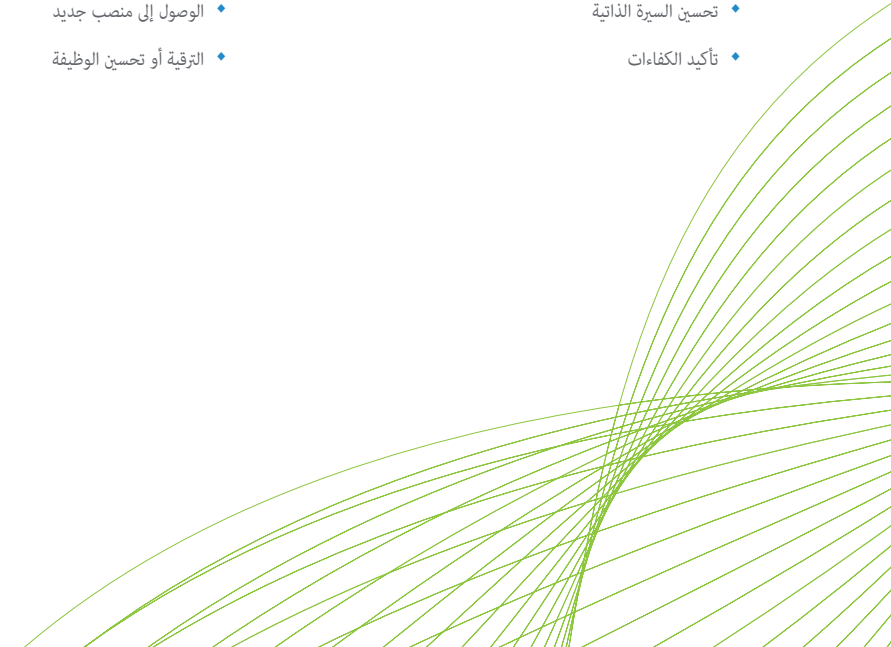


- ♦ الوصول إلى منصب جديد
- ♦ الترقية أو تحسين الوظيفة

12% شخصي



- ♦ تحسين السيرة الذاتية
- ♦ تأكيد الكفاءات



ستحصل على دعم من جميع الموظفين الفنيين في  
TECH أثناء عملية الاختبار، وتغطية أي أحداث أو  
صعوبات غير متوقعة قد تواجهها للقيام بذلك”



# التقييم والشهادة

يمثل كل جزء من الامتحان 25% من الدرجة الإجمالية. لاجتياز كل جزء، سيكون من الضروري الحصول على درجة 6 , على الأقل.

- ♦ للحصول على لائق عالمياً في الاختبار، يجب عليك اجتياز جميع الاختبارات والحصول على متوسط أعلى من 6
- ♦ من أجل الحصول على العلامة العامة جيد في الامتحان، يجب عليك اجتياز جميع الاختبارات بعلامة أعلى من 6 والحصول على متوسط بين 7 و 8 و 9.
- ♦ للحصول على الدرجة العالمية المتميزة في الامتحان، يجب عليك اجتياز جميع الاختبارات بدرجة أكبر من 6 والحصول على متوسط بين 9 و 10
- ♦ يمكن فقط للأشخاص الذين حصلوا على مؤهل لائق/لائقة طلب شهادة كفاءة صادرة عن TECH

سيتم اعتبار المستوى محققاً إذا كانت الدرجة النهائية الإجمالية أكبر من أو تساوي 60% من إجمالي الدرجة الممكنة. لن يتم عمل متوسط إذا لم يتم الوصول إلى 60% على الأقل من الدرجة الممكنة في كل من المهارات التي تم تقييمها. سيتم إصدار الشهادات فقط إذا تم اجتياز المستوى.

للحصول على الشهادة، يجب الحصول على درجة تساوي أو تزيد عن 6 في كل  
قسم من الأقسام الأربعة للامتحان



## الإعتماد

بعد الانتهاء من الامتحان وبعد اجتيازه بنجاح، سيحصل الطالب على شهادة تقدير تُقر إعدادَه وكفاءته في هذا المستوى وفقاً لمعايير الإطار المرجعي الموحد للغات (MCER).

سيرافك مدرس خبير طوال عملية الاختبار لحل شكوكك ومخاوفك. تشجّع وإعتمد مستواك!





الجامعة  
التكنولوجية

**اختبار- مستوى A1 في اللغة الألمانية\***  
النتائج التي تم الحصول عليها

النقاط	الكفاءات
5/3	الفهم الشفهي
5/4	الفهم الكتابي واستخدام اللغة
5/3,5	الإنتاج الكتابي
5/4,2	التعبير والتفاعل الشفهي
<b>20/14.7</b>	<b>النتيجة النهائية</b>

نقطة البيع الإطار الأوروبي المرجعي للغات MCER

\_\_\_\_\_ تاريخ الإصدار

\_\_\_\_\_ مكان الإصدار

\_\_\_\_\_ تاريخ الشهادة

\_\_\_\_\_ رقم بطاقة الهوية



أ.د. / د. Tere Guevara Navarro  
رئيس الجامعة



الجامعة  
التكنولوجية

تُقر هذه الوثيقة بأن  
السيدة/ السيد/ \_\_\_\_\_،  
قد اجتاز/اجتازت الاختبارات ذات الصلة بـ  
**اختبار- مستوى A1 في اللغة الألمانية**

وهو عبارة عن مؤهل ممنوح وفقاً لمعايير الإطار الأوروبي المرجعي الموحد للغات MCER  
وقد تم الحصول عليه في تاريخ \_\_\_\_/\_\_\_\_/\_\_\_\_

نقطة البيع الإطار الأوروبي المرجعي للغات MCER

\_\_\_\_\_ تاريخ الإصدار

\_\_\_\_\_ مكان الإصدار

\_\_\_\_\_ تاريخ الشهادة

\_\_\_\_\_ رقم بطاقة الهوية



أ.د. / د. Tere Guevara Navarro  
رئيس الجامعة

تصديق لاهائي أبوستيل. في حالة طلب الطالب الحصول على درجته العلمية الورقية وتصديق لاهائي أبوستيل، ستخذ مؤسسة TECH EDUCATION الخطوات المناسبة لكي يحصل عليها بتكلفة إضافية.



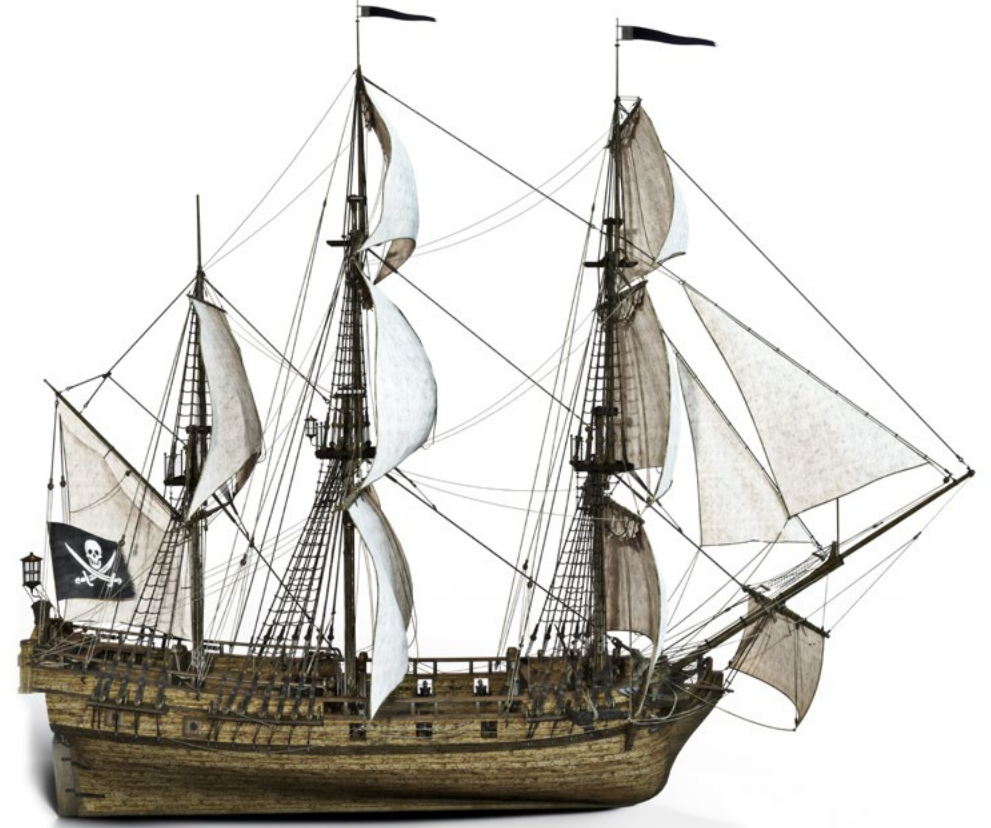
يمكن فقط للمرشحين / الذين سجلوا خلال فترة التسجيل ويظهرون في القوائم الرسمية التقدم للامتحان.



يجب تقديم وثيقة هوية سارية المفعول أو جواز سفر أثناء الامتحان. لن يُسمح لأي شخص ليس لديه هوية بالدخول إلى الاختبار.



يمكن تكييف اختبارات اعتماد اللغة مع المرشحين ذوي الاحتياجات الخاصة. للقيام بذلك، يجب الإبلاغ عن نوع الإعاقة (حركية، بصرية، سمعية، إلخ) ودرجة الإعاقة، المبررة حسب الأصول بتقرير طبي، في وقت إضفاء الطابع الرسمي على التسجيل. سيكون قبول الطلب مشروطاً بالإخطار المسبق الذي يتم من خلاله إبلاغ المركز وتوافر موارده.



الجامعة  
التكنولوجية

tech



اختبار في اللغات

للمستوى A1 في اللغة الألمانية

وفقاً للإطار الأوروبي المرجعي الموحد للغات المعروف بـ (MCER)





اختبار في اللغات

للمستوى **A1** في اللغة الألمانية وفقاً  
للإطار الأوروبي المرجعي الموحد للغات  
المعروف بـ (MCER)