

الماجستير التنفيذي
MBA الإدارة المالية (CFO، الرئيس التنفيذي
للشؤون المالية)



tech Euromed
University

الماجستير التنفيذي MBA الإدارة المالية (CFO)، الرئيس التنفيذي للشؤون المالية)

- « طريقة الدراسة: عبر الإنترنت
- « مدة الدراسة: 12 شهر
- « المؤهل العلمي من: TECH Euromed University
- « إجمالي عدد النقاط المعتمدة: 90 نقطة دراسية حسب نظام ECTS
- « مواعيد الدراسة: وفقاً لوتيرتك الخاصة
- « الامتحانات: عبر الإنترنت

رابط الدخول إلى الموقع الإلكتروني: www.techtitude.com/ae/school-of-business/professional-master-degree/master-mba-financial-management-chief-financial-officer

الفهرس

03

خطة الدراسة

ص. 12

02

لماذا تدرس في TECH؟

ص. 8

01

تقديم البرنامج

ص. 4

06

منهجية الدراسة

ص. 43

05

الأفاق المهنية

ص. 03

04

أهداف التدريس

ص. 42

08

المؤهل العلمي

ص. 46

07

أعضاء هيئة التدريس

ص. 44

تقديم البرنامج

التسيير المالي هو ركيزة استراتيجية في عالم الأعمال، حيث يضمن الاستقرار الاقتصادي، ويعمل على تحسين الربحية، ويوجه عملية اتخاذ القرارات لتحقيق نمو مستدام. يتجاوز دوره مجرد تسيير الميزانيات والتكاليف، ليشمل استراتيجيات الاستثمار، التمويل، والتوسع. كما يساهم في الحد من المخاطر المالية، وضمان الامتثال للمعايير التنظيمية، وتعزيز العلاقات مع المستثمرين والأسواق. في بيئة تنافسية، يعد دوره أساسياً لتعظيم العائد على الاستثمار وترسيخ مكانة الشركة. لهذا السبب، تطلق TECH Euromed University برنامجاً مبتكراً يهدف إلى تحويل التسيير المالي برؤية استراتيجية وتقنيات متقدمة، متخصصاً في إعداد محترفين قادرين على دفع مستقبل التسيير المالي في سوق دائم التطور.



مع هذا الـ 100% MBA عبر الإنترنت، ستتخذ قرارات مالية استراتيجية تتماشى مع موارد المؤسسات وأهدافها طويلة المدى"

“

يحتوي هذا **MBA الإدارة المالية (CFO، الرئيس التنفيذي للشؤون المالية)** على البرنامج التعليمي الأكثر اكتمالاً وحدائث في السوق. أبرز خصائصه هي:

- ♦ تطوير حالات عملية يقدمها خبراء في التسيير المالي
- ♦ المحتويات الرسومية والتخطيطية والعملية البارزة التي يتم تصورها بها، تجمع المعلومات العلمية والعملية حول تلك التخصصات الأساسية للممارسة المهنية.
- ♦ التمارين العملية حيث يمكن إجراء عملية التقييم الذاتي لتحسين التعلم
- ♦ تركيزه الخاص على المنهجيات المبتكرة في الإدارة المالية (CFO، الرئيس التنفيذي للشؤون المالية)
- ♦ دروس نظرية وأسئلة للخبراء ومنتديات مناقشة حول القضايا المثيرة للجدل وأعمال التفكير الفردية
- ♦ توفر المحتوى من أي جهاز ثابت أو محمول متصل بالإنترنت

شهد التسيير المالي تحولات كبيرة بفعل التقدم التكنولوجي والتغيرات المستمرة في البيئة الاقتصادية، مما أوجد فرصاً وتحديات جديدة للشركات. من بين التطورات الأكثر بروزاً تأتي الرقمنة المالية وأتمتة العمليات، والتي تتيح تحليلاً أكثر دقة وسرعة واستراتيجية للبيانات المالية. إضافة إلى ذلك، أدى تبني التقنيات الحديثة إلى إحداث ثورة في تسيير المعاملات وأمن البيانات والعمليات المالية العالمية.

مع ذلك، تطرح هذه التطورات تحديات كبيرة أيضاً. إحدى هذه التحديات هي الأمن السيبراني، حيث إن التوسع في الرقمنة يزيد من تعرض الشركات لمخاطر الاحتيال والهجمات الإلكترونية. كما أن حالة عدم اليقين الاقتصادي والتنظيمي تفرض على المديرين الماليين تطوير استراتيجيات أكثر مرونة وقدرة على التكيف لمواجهة الأزمات المالية والتضخم والتغيرات في اللوائح الضريبية.

تعد أيضاً تسيير المواهب المالية تحدياً رئيسياً، حيث تتطلب التحولات الرقمية متخصصين يتمتعون بمهارات تحليلية وتقنية متقدمة. إضافة إلى ذلك، فإن الترابط المتزايد بين الأسواق يجبر المديرين الماليين على اتخاذ قرارات في بيئة أكثر ديناميكية، حيث يمكن لعوامل مثل تقلبات أسعار الصرف، والتضخم، والتغيرات في معدلات الفائدة أن تؤثر بشكل كبير على ربحية الشركات. كما أن ظهور نماذج اقتصادية رقمية ومستدامة دفع الشركات إلى دمج معايير ESG (البيئية والاجتماعية والحوكمة) في استراتيجياتها المالية، مما أضاف متغيرات جديدة إلى عملية اتخاذ القرار. في هذا السياق، يأتي **MBA الإدارة المالية (CFO، الرئيس التنفيذي للشؤون المالية)** كأحد البرامج التي تعتمد على أحدث منهجيات التعليم في السوق.

يتم تنفيذ كل ذلك من خلال منهجية تدريسية 001% عبر الإنترنت، مما يتيح للمهنيين متابعة أعمالهم دون انقطاع، والتكيف الكامل مع ظروفهم الشخصية.



ستطور مهارات القيادة واتخاذ القرارات في
المواقف المالية المعقدة، مع التركيز على
تعظيم القيمة للمساهمين"

سوف تتعلم من خلال حالات حقيقية وحل المواقف المعقدة في بيئات التعلم المحاكاة.

لن تضطر إلى استثمار الكثير، Relearning مع نظام من ساعات الدراسة وستركز على المفاهيم الأكثر صلة بالموضوع.



ستشرف على أنظمة رقابة مالية فعالة تضمن ربحية الشركة والتوزيع السليم للموارد"

يضم الكادر الأكاديمي محترفين من مجال الإدارة المالية (CFO، الرئيس التنفيذي للشؤون المالية)، ينقلون إلى هذا البرنامج خبراتهم العملية، إلى جانب مختصين بارزين من شركات مرجعية وجامعات مرموقة إن محتوى الوسائط المتعددة الذي تم تطويره باستخدام أحدث التقنيات التعليمية، والذين سيُتيح للمهني فرصة للتعلم الموضوعي والسياقي، أي في بيئة محاكاة ستوفر تعليماً غامراً مبرمجاً للتدريب في مواقف حقيقية.

يركز تصميم هذا البرنامج على التعلم القائم على المشكلات، والذي يجب على الطالب من خلاله محاولة حل الحالات المختلفة للممارسة المهنية التي تُطرح على مدار هذه الدورة الأكاديمية. للقيام بذلك، المهني سيحصل على مساعدة من نظام فيديو تفاعلي مبتكر من قبل خبراء مشهورين.

لماذا تدرس في TECH؟

جامعة TECH Euromed University هي أكبر جامعة رقمية في العالم. بفضل كتالوجها المذهل الذي يضم أكثر من 41000 برنامج جامعي متاح بـ 11 لغة، تحتل TECH Euromed University موقع الريادة في قابلية التوظيف، مع معدل إدماج مهني يبلغ 99%. بالإضافة إلى ذلك، تضم هيئة تدريسية واسعة تضم أكثر من 6000 أستاذ من أعلى مستويات التقدير الدولي.

“

ادرس في أكبر جامعة رقمية في العالم وضمن نجاحك المهني.
المستقبل يبدأ في TECH Euromed University

أكبر جامعة رقمية في العالم

جامعة TECH Euromed University أكبر جامعة رقمية في العالم. نحن أكبر مؤسسة تعليمية، بأفضل وأوسع قائمة برامج تعليمية رقمية، مائة في المئة عبر الإنترنت وتغطي الغالبية العظمى من شتى مجالات المعرفة. نحن نقدم أكبر عدد من المؤهلات العلمية الجامعية الخاصة والمعتمدة في الدراسات العليا عبر الإنترنت وكذلك في البكالوريوس الجامعي. أجمالاً، أكثر من 00104 مؤهل جامعي، بإحدى عشر لغات مختلفة، تجعلنا أكبر مؤسسة تعليمية في العالم.

أفضل أعضاء هيئة تدريس دولية رفيعة المستوى

يتكون أعضاء هيئة التدريس في TECH Euromed University من أكثر من 6000 أستاذ من أعلى المستويات العالمية. أساتذة وباحثون وكبار المديرين التنفيذيين من شركات متعددة الجنسيات، من بينهم Magdag, Boston Celtics، مدرب الأداء في فريق، Isaiah Covington، الباحثة الرئيسية في Harvard MetaLAB، Egaciog، Romanska، رئيس قسم علم الأمراض الجزيئية الانتقالية في مركز MD Wistumba، Anderson، علاج السرطان، D.W. Pineg، المدير الإبداعي لمجلة TIME، وغيرهم.

أفضل جامعة على الإنترنت في العالم وفقاً FORBES

سلطت مجلة Forbes المرموقة المتخصصة في مجال المال والأعمال، الضوء على TECH Euromed University باعتبارها "أفضل جامعة على الإنترنت في العالم". هذا ما ذكره مؤخرًا في مقال نشره في نسختهم الرقمية يرددون فيه قصة نجاح هذه المؤسسة "بفضل العرض الأكاديمي الذي تقدمه واختيار أعضاء هيئة التدريس فيها، وطريقة التعليم المبتكرة التي تهدف إلى تدريب مهنيي المستقبل".



منهجية تعليمية فريدة من نوعها

TECH Euromed University هي أول جامعة تستخدم منهجية إعادة التعلم في جميع درجاتها العلمية. إنها أفضل منهجية للتعلم عبر الإنترنت، وهي معتمدة بشهادات جودة تعليمية دولية معتمدة من وكالات تعليمية مرموقة. بالإضافة إلى ذلك، يُستكمل هذا النموذج الأكاديمي الثوري بـ "طريقة الحالة"، وبالتالي تكوين استراتيجية تدريس فريدة من نوعها عبر الإنترنت. كما يتم تنفيذ موارد تعليمية مبتكرة، بما في ذلك مقاطع الفيديو التفصيلية والرسوم البيانية والملخصات التفاعلية.

المناهج الدراسية الأكثر شمولاً على الساحة الجامعية

تقدم TECH Euromed University أكثر المناهج الدراسية اكتمالاً على الساحة الجامعية، مع مناهج تغطي المفاهيم الأساسية، وفي الوقت نفسه التطورات العلمية الرئيسية في مجالاتها العلمية المحددة. بالإضافة إلى ذلك، يتم تحديث هذه البرامج باستمرار لضمان حصول الطلاب على المهارات الأكاديمية والمهنية الأكثر تقدماً المطلوبة. بهذه الطريقة، توفر شهادات الجامعة لخريجها ميزة كبيرة لدفع حياتهم المهنية إلى النجاح.

الجامعة الافتراضية الرسمية للرابطة الوطنية لكرة السلة NBA

جامعة TECH Euromed University هي الجامعة الرسمية عبر الإنترنت للـ NBA بفضل شراكتنا مع أكبر دوري لكرة السلة، نقدم لطلابنا برامج جامعية حصرية بالإضافة إلى مجموعة واسعة من الموارد التعليمية التي تركز على أعمال الدوري ومجالات أخرى في صناعة الرياضة. يحتوي كل برنامج على منهج مصمم بشكل فريد ويضم متحدثين ضيوف استثنائيين من لاعبي الدوري الأمريكي لكرة السلة والمدربين التنفيذيين في الدوري الذين يقدمون خبراتهم في أكثر الموضوعات ذات الصلة.

رواد في مجال التوظيف

تمكنت TECH Euromed University من أن تصبح الجامعة الرائدة في مجال التوظيف. 99% من طلابها يحصلون على وظائف في المجال الأكاديمي الذي درسه خلال عام واحد من إكمال أي من برامج الجامعة. تمكن عدد مماثل من تحسين حياتهم المهنية على الفور. كل هذا بفضل منهجية الدراسة التي تركز فعاليتها على اكتساب المهارات العملية الضرورية للغاية للتطور المهني.



الجامعة الأعلى تصنيفاً مستوى العالم من قبل طلابها

وضع الطلاب جامعة TECH Euromed University كأفضل جامعة مصنفة على مستوى العالم في بوابات الرأي الرئيسية، حيث حصلوا على أعلى تقييم لها وهو 9.4 من 5، والذي تم الحصول عليه من أكثر من 0010 تقييم. وترسخ هذه النتائج مكانة TECH Euromed University كمؤسسة جامعية مرجعية دولية، مما يعكس التميز والأثر الإيجابي لنموذجها التعليمي.

Google Partner PREMIER 2023

منحت شركة التكنولوجيا الأمريكية العملاقة إلى TECH Euromed University شارة شريك Google Premier تسلط هذه الجائزة، التي لا تتاح إلا لـ 3% فقط من الشركات في العالم، الضوء على التجربة الفعالة والمرنة والملائمة التي توفرها هذه الجامعة للطلاب. لا يقتصر هذا التكريم على الاعتراف بأقصى درجات الدقة والأداء والاستثمار في البنية التحتية الرقمية لـ TECH Euromed University فحسب، بل يضع TECH Euromed University في مصاف الشركات التكنولوجية الرائدة في العالم.

خطة الدراسة

تم تصميم الخطة الدراسية لماجستير خاص MBA في الإدارة المالية (CFO) بعناية لتوفير فرصة أكاديمية متكاملة في التسيير المالي الاستراتيجي داخل بيئة الأعمال. تشمل مجالات رئيسية مثل المالية المؤسسية، تحليل الاستثمارات، تسيير المخاطر وهيكل رأس المال، حيث يتم دمج المعرفة النظرية مع نهج عملي موجه نحو اتخاذ القرارات. بالإضافة إلى ذلك، يتضمن وحدات أساسية حول المحاسبة المتقدمة، التخطيط الضريبي، التشريعات المالية، والتحكم في الميزانية، مما يضمن الاستقرار الاقتصادي للشركة.



“

ستتولى قيادة فرق عمل متعددة التخصصات في المجال المالي، مما يعزز التعاون والأداء”

- 4.6.4. عميقلأ ءضياقم
- 7.4. ضريبة على الفوائد
- 1.7.4. تاكرشلا بئارض لكيه
- 2.7.4. تاكرشلا ءبيرضل ءقحتسملأ فيراصملا ءبساحمو باسح
- 3.7.4. ءتقؤملو ءمئادلا قورفلا
- 8.4. المحاسبة بالعملات الأجنبيّة
- 1.8.4. ضرعلا ءلمعو ءيفيظولأ ءلمعلا
- 2.8.4. ءيدقنلا ريغو ءيدقنلا دونبلا مبيقت.
- 3.8.4. ءيبنجألا ءلمعلا بمت يتلا تايلمعلا يف ءتقؤملا قورفلا

الوحدة 5. المحاسبة الإدارية

- 1.5. أساسيات المحاسبة الإدارية
- 1.1.5. ءيرادلأ ءبساحملا فأهأ
- 2.1.5. ءيبساحملا تامولعملل ءبعونلا صئاصخلا
- 3.1.5. ءيرادلأ ءبساحملا روطت
- 2.5. من المحاسبة العامة إلى محاسبة التكاليف
- 1.2.5. فيلاكتلا باسح رصانع
- 2.2.5. فيلاكتلا ءبساحمو ءمعلا ءبساحملا يف نوزخملا
- 3.2.5. فيلاكتلا ءبساحمو ءمعلا ءبساحملا يف تاقفلا
- 4.2.5. فيلاكتلا فينصت
- 3.5. تحليل تكلفة المعاملات وفوائدها
- 1.3.5. ءفلكتلا ئيخ نم حبرلا ءقيرط تاضارتماو صئاصخ
- 2.3.5. لداعتلا ءطقن
- 3.3.5. ءمالسلا شماه
- 4.3.5. ءدئافلا - مجحلا - ءفلكتلا ليلحت يف نيقيلا مدع تالاح
- 4.5. نظم المعلومات وذكاء الأعمال
- 1.4.5. فينصتلو تايساسألا
- 2.4.5. ءفلكتلا مساقتم قراطو لحارم
- 3.4.5. ريتأتلأو ءفلكتلا زكرم رايتخا
- 5.5. التكلفة المباشرة
- 1.5.5. ءيرادلأ ءأذك direct costing ءرشابملا ءفلكتلا ءيليلحتلا جئانتلا
- 2.5.5. فينصتلا: ءريغتملاو ءبائلا فيلاكتلا
- 3.5.5. ءيجاتنلأا ءسارذل يلامجألا هبش شماهلا
- 4.5.5. يليلحتلا نزاولتلا ءسارد

- 6.5. الرقابة على الموازنة
- 1.6.5. ءينازيملا يف مكحتلاو طيطخت
- 2.6.5. ءيذيفنتلا تاينازيملا
- 3.6.5. تاينازيملا دادعا قراط
- 4.6.5. تافارحنالو ءينازيملا طبض
- 7.5. التكاليف القياسية
- 1.7.5. ءيرايعملا فيلاكتلا عاونأو فيرعت
- 2.7.5. ءرشابملا ريغ موسرلل ءنرم ءينازيم
- 3.7.5. ءلماكلا ءفلكتلا جذومنو ءيلامجألا ءفلكتلا زكرم
- 4.7.5. ءيسايقلأ ءفلكتلا ءقيرط يف تافارحنالا
- 8.5. اتخاذ القرار في المحاسبة الإدارية
- 1.8.5. رارقلا ذاختا فيلاكتو جاتنلأا ميظنت
- 2.8.5. لمعلا تارارق بلع اهريثأتو ءيلاملو ءيداصتقالا تانايبلا ليلحت
- 3.8.5. لبوطلاو ريصقلا بدملا بلع رارقلا ذاختال ءيلاملا تامولعملا
- 4.8.5. رارقلا ذاختا يف نيقيلا مدع ءجلاعم
- 5.8.5. ءيسفانتلا ءزيملل ءفلكتلا ليلحتو طيطختلا

الوحدة 6. التخطيط الاستراتيجي والتحكم الإداري

- 1.6. الرقابة الإدارية
- 1.1.6. ومنلو ءيلاملا ءساييسلا
- 2.1.6. ءيرادلأ ءباقرلل ءأذك تامولعملا
- 3.1.6. ءرادلأو طيطختلل ماضنك ءيرادلأ ءباقرلا
- 4.1.6. يلاملا بقارملا فئاطو
- 5.1.6. ءيرادلأ ءباقرلا قبيبطت قاطن
- 2.6. المعلومات المالية وقرارات الإدارة
- 1.2.6. ءينوناقلا وأ ءيلاملا ءبساحملا
- 2.2.6. ءيليلحتلا ءبساحملا وأ ءفلكتلا
- 3.2.6. ءيباقرلا ءبساحملا
- 3.6. إدارة الخزينة
- 1.3.6. ءمزاللا تاروانملاو ءيبساحملا تاروانملا قودنص
- 2.3.6. لاومألل ءيليجشتلا تاجايتحالا باسح
- 3.3.6. Credit management
- 4.3.6. ءيلئاعلا بتاكملاو لوصألاو لاومألا ءرادل

- 3.7. الأذونات والأسواق المالية
 - 1.3.7. ريعستلاو نيمثلا تباث لخد
 - 2.3.7. ريغتملا لخدلا
 - 3.3.7. تاقتشملا
 - 4.3.7. رامثتسالا قيدانص
- 4.7. التحليل المالي والتخطيط
 - 1.4.7. ةيمومعلا ةينازيملا ليلحت
 - 2.4.7. لخدلا نايب ليلحت
 - 3.4.7. ةيدودرملا ليلحت
- 5.7. المنتجات المالية
 - 1.5.7. ةطلتخملاو ةماعلا تباثلا لخدلا لوصأ
 - 2.5.7. ريغتملا لخدلا لوصأ
 - 3.5.7. ةقتشملا ةيلاملا تاجتملا
 - 4.5.7. لكيهملا ليومتلا تاجتم
- 6.7. الاستثمار الجماعي
 - 1.6.7. ةيعامجلا ةيرامثتسالا ةيلاملا تاجتملا
 - 2.6.7. يلودلا ديعصلا بلع يعامجلا رامثتسالا
- 7.7. إدارة المحافظ
 - 1.7.7. ةظفحملا ةيرظن
 - 2.7.7. ريغتملاو تباثلا لخدلا ةرادإ ببلاسا
 - 3.7.7. ةطلتخملا ظفاحملا ةرادإ ببلاسا
 - 4.7.7. لوصأ صيصخت تاينقت
- 8.7. الخدمات المصرفية الخاصة
 - 1.8.7. تاورثلا ةرادإ وأ ةصاخلا ةيفرصملا تامدخلا
 - 2.8.7. يسسؤملا رامثتسالاو ةئزجتلا رامثتسا
 - 3.8.7. ةيلضافتلا لكايهلاو لوصأ

- 4.6. إدارة النقدية
 - 1.4.6. لوادتملا لاملا سأرل يفرصملا ليومتلا
 - 2.4.6. ةنيزخلا مسق ميظنت
 - 3.4.6. ةنيزخلل ةيزكرم ةرادإ
- 5.6. تخطيط ومراقبة مراكز المسؤولية
 - 1.5.6. يرادإ مكحت ماظن ميمصت
 - 2.5.6. ةيرادإلا ةباقرلا يف تافارحنالا
- 6.6. عملية الصياغة والتخطيط الاستراتيجي
 - 1.6.6. ةيجيتارتسالا ةطخلا بوتحمو ةغايص
 - 2.6.6. نزاوتملا ءادألا سايق ةقاطب
 - 3.6.6. ةيساسألا ميهافملاو تاحلطصملا
- 7.6. التخطيط التنظيمي
 - 1.7.6. يليوحتلا ريعستلاو لامعألا تادحو
 - 2.7.6. تاعيبملاو معدلاو جاتنلالو عينصتلا زكارم
 - 3.7.6. ةيلاملا ةرادإلا تايلووؤسمو تامصتخا
- 8.6. المؤشرات كأداة تحكم
 - 1.8.6. مكحتلا ةحول
 - 2.8.6. تارشؤملا لكشو ددع
 - 3.8.6. يجيتارتسالا طيطختلا

الوحدة 7. البنوك والأسواق المالية

- 1.7. البيئة الاقتصادية والأسواق المالية
 - 1.1.7. يلاملا طاشنلا سايق
 - 2.1.7. ةيسينرلا ةيلاملا عيماجملا
 - 3.1.7. ةيلاملا تاقتدلتا ةبقارمو قاوسألا
 - 4.1.7. ةيلاحلا ةيلاملا ةمزألا
- 2.7. الإدارة المصرفية
 - 1.2.7. ةيلاملا قاروألا
 - 2.2.7. ةلكيهملا تاجتملاو تاقتشملا
 - 3.2.7. بياقنلا ليومتلا
 - 4.2.7. ةبستكملا ةيجبرلا ةسارد

- 3.10. ممارسة علاقات العمل
 - 1.3.10. تآفامكلا ةسايسو فيظوتلا ةسايس
 - 2.3.10. لامعألا بقاعتو ةلكيهلا ةداعإ
 - 3.3.10. تاضيوعتلاو حيرستلا تايلمع
 - 4.3.10. ةيلامعلا ةيعامتجالا تاكاهنتالا
 - 5.3.10. يعامجلا ضوافتلا
- 4.10. الضريبة على الشركات
 - 1.4.10. ةيراسلا نيناوقلا
 - 2.4.10. ةيبيرضلاو ةيبساحملا حئاوللا نيب تاضقانتلا
 - 3.4.10. ةصاخ مظن
- 5.10. ضريبة القيمة المضافة
 - 1.5.10. ةيراسلا نيناوقلا
 - 2.5.10. ةيبيرضلا ةدعاقلاو قاقحتسالاو ةببرضلل عضاخلا ئدحلا ءادأ ناكم
 - 3.5.10. بئارضلا بالدعم
 - 4.5.10. ةصاخ مظن
- 6.10. التمويل والاستثمار المسؤول
 - 1.6.10. يلامللا لومشلا
 - 2.6.10. يلامللا ريذملا ةيلوؤسمو ةمادتسالا
 - 3.6.10. تامولعملا ةيفافش
 - 4.6.10. لوؤسملا رامتسالاو ليومتلا
 - 5.6.10. تاكرشلل ةيعامتجالا ةيلوؤسملاو تاينواعتلاو يعامتجالا دامتقالا
- 7.10. أخلاقيات العمل
 - 1.7.10. تاكرشلا يف يقالخالأ كولسلا
 - 2.7.10. ةيقالخالأ نيناوقلاو قالخالأ ملع
 - 3.7.10. حلاصملا براضتو لايتحالا
- 8.10. البيئة القانونية وحوكمة الشركات
 - 1.8.10. ةيلودلا ريذمتلاو داريتسالا حئاول
 - 2.8.10. ةيعانصلاو ةيركفلا ةيكلملا
 - 3.8.10. يلودلا لمعلا نوناق

- 5.9. التحليل الفني والتحليل الأساسي
 - 1.5.9. قبيبتلا فاطنو فيرعت
 - 2.5.9. تهاجتالو ةينايبلا موسرلا ةسارد
 - 3.5.9. ياساسألا ليلحتلا يف ةيلاملا قاروألا قوسو عاطقلا ةسارد
 - 4.5.9. ياساسألا ليلحتلاو بسنلا
- 6.9. تحليل الاستثمارات في بيئة المخاطر
 - 1.6.9. مصخلا لدعم ليدعت
 - 2.6.9. نيقيلا طورش بلا ةيدقنلا تاقفدتلا ضيفخت
 - 3.6.9. ويرانيسلا ةاكاحم
- 7.9. التدفقات النقدية في المشاريع الاستثمارية
 - 1.7.9. ةيلاملا جذامنلا
 - 2.7.9. ةيدقنلا تاقفدتلا ددعإ
 - 3.7.9. يدقنلا لامعلا لاملا سار تاقفدت ليلحت
 - 4.7.9. مخضتلاو بئارضلا
- 8.9. سوق الأوراق المالية
 - 1.8.9. تاكرشلا ةيلاملا قاروألا قوس بلا لوصولا
 - 2.8.9. ةيملاعلا مهسألا قاوسأ ليغشت
 - 3.8.9. مهسألا تارشؤم
 - 4.8.9. اينابسإ يف ةيلاملا تارامتسالا بلع بئارضلا صرف

الوحدة 10. الأطر القانونية والضريبية والأخلاقية

- 1.10. ممارسة الشركات
 - 1.1.10. تاكرشلا يف ةيلكيهلا تاريبغتلا
 - 2.1.10. سالفإلاو ةيفصتلاو لحللا
 - 3.1.10. ةرادإلا ةئيهو ماعلا عامتجالا
- 2.10. الممارسة الضريبية
 - 1.2.10. تاكرشلا ةيبيرضلا تامازتلا ليلحت
 - 2.2.10. بئارضل ماعلا ينوناقللا راطإلا
 - 3.2.10. ةيرادإلا لامعألا ةعجارم ريراقنت

الوحدة 11. الشؤون المالية الدولية

- 1.11. الأعمال التجارية والاستراتيجية الدولية
 - 1.1.11. ليودتلا
 - 2.1.11. ةمولعلا
 - 3.1.11. ةئشانلا قاوسألا يف روطتلاو ومنلا
 - 4.1.11. يلودلا يدقنلا ماظنلا
- 2.11. سوق صرف العملات الأجنبية
 - 1.2.11. سكروفلأ لوادت
 - 2.2.11. عقوتلا بينجألا فرصلا قوس
 - 3.2.11. ةدئافلا تالدمو فرصلا راعسأ رطاخم نم طوحتلل ةقتشم تاودأ
 - 4.2.11. اهكالهتساو ةلمعلا ةميق عافترا
- 3.11. وسائل الدفع والتحصيل الدولية
 - 1.3.11. ةيفرصملا تاكيشلاو ةيصخشلا تاكيشلاو ريتاوفلا
 - 2.3.11. تالاولحو عفدلا رمأو ليوحتلا
 - 3.3.11. ةيدنتسملا تادامتعالو دونبلا
 - 4.3.11. برخألا لئاسولاو ةيلودلا ةلدابملاو ميصختلا
- 4.11. تمويل العمليات في الأسواق الدولية
 - 1.4.11. ةيلودلا ةيراجتلا تاحلصملا
 - 2.4.11. ماخلا داوملا راعسأ يف ةلمتحملا تابلقتلا نم طوحتلل ةقتشم تاودأ
 - 3.4.11. ايمسر ةموعدملا ريدمتلا تادامتعا
 - 4.4.11. Swap) فرصلا دوقةب ةيطغتلا
 - 5.4.11. ةيمنتلاو يدامتقالا نواعتلا ةمظنم ءارأ قفاوت
- 5.11. المؤسسات المالية الدولية
 - 1.5.11. ةكرشلا ليودت قودنص
 - 2.5.11. يلودلا كنبلا ةعومجم
 - 3.5.11. ةيكيرمألا نادبلل ةيمنتلا فرصم
 - 4.5.11. بييراكلا ةيمنتلا فرصم
- 6.11. تشكيل أسعار الصرف
 - 1.6.11. ةدئافلا رعى يف ءفاكتلا ةيرظن
 - 2.6.11. فرصلا رعى تاعقوت ةيرظن
 - 3.6.11. ةيثارشلا ةوقلا لداعت ةيرظن
 - 4.6.11. لاملا سار قوس نزاوت
- 7.11. برامج تحويل الديون

- 1.7.11. ينوناقلا راطلأ
- 2.7.11. ليغشتلا
- 3.7.11. ةماع تارامثتسا بلا نيدلا ليوحت
- 4.7.11. ةصاخ تارامثتسا بلا نيدلا ليوحت
- 8.11. سوق الأوراق المالية الدولي
 - 1.8.11. (كرويوين) تيرتس لوى قوس
 - 2.8.11. بهذلا قوس
 - 3.8.11. ةيملاعلا ةيجراخلا نويدلا
 - 4.8.11. سيراب يدان
 - 5.8.11. ADR ةيكيرمألا عاديلالا تالاصيا و GDR ةيملاعلا عاديلالا تالاصيا ةيلاملا قارولأ قوس

الوحدة 12. إنشاء وتمويل الشركات الناشئة

- 1.12. إنشاء شركة ناشئة putrats
 - 1.1.12. لمعلا جذومن بلا ةركفلا نم
 - 2.1.12. ءاكرشلا
 - 3.1.12. ةينوناق تارابتعا
 - 4.1.12. ةفاقثو ةمظنم
 - 5.1.12. لامعألا ةداير ةرادىو برامثتسالا لاملا سار
- 2.12. الإدارة المالية وإدارة الشركات الناشئة
 - 1.2.12. ةئشانلا عيراشملا يف ةيلاملا ةرادىلا بلا ةمدقم
 - 2.2.12. Startups ةئشانلا تاكرشل ةيلاملا سيباقملا
 - 3.2.12. اهريسفتو تاطاقسالا جذامن: يلاملا طيطختلا
 - 4.2.12. مبيقتلا قرط
 - 5.2.12. ةينوناقلا بناوجلا
- 3.12. خطة العمل
 - 1.3.12. بوتحم
 - 2.3.12. ةمدقملا
 - 3.3.12. SWOT
 - 4.3.12. Canvas جذومن
- 4.12. مراحل نمو بدء التشغيل
 - 1.4.12. Seed ةلحرم

- 1.5.13. تاكرشل ةيعامتجالا ةيلوؤسملل يلودلا دعبلا
- 2.5.13. ةكرشل ةيعامتجالا ةيلوؤسمللا ذيفنت
- 3.5.13. تاكرشل ةيعامتجالا ةيلوؤسمللا ةجرد سايقو ريئأئلا
- 6.13. أنظمة وأدوات الإدارة المسؤولة
- 1.6.13. تاكرشل ةيعامتجالا ةيلوؤسمللا
- 2.6.13. ةلوؤسمللا ةرادإلا ةيجيتارتسا ذيفنت يف ةيسينرلا اياضقلا
- 3.6.13. تاكرشل ةيعامتجالا ةيلوؤسمللا ةرادإ ماظن قيبطت تاوطخ
- 4.6.13. تاكرشل ةيعامتجالا ةيلوؤسمللا ريباعمو تاودأ
- 7.13. الشركات متعددة الجنسيات وحقوق الإنسان
- 1.7.13. ناسنإلا قوقحو تايسنجلا ةددعتم تاكرشلو ةملوعلا
- 2.7.13. يلودلا نوناقللا لباقم تايسنجلا ةددعتم تاكرشلا
- 3.7.13. ناسنإلا قوقحب قلعتي اميف تايسنجلا ةددعتملا تاكرشلل ةينوناقللا كوكصلا

الوحدة 14. قيادة لأفراد وإدارة المواهب

- 1.14. إدارة الأفراد الإستراتيجية
- 1.1.14. ةيرشلا دراوملل ةيجيتارتسالا ةرادإلا
- 2.1.14. دارفألل ةيجيتارتسالا ةرادإلا
- 2.14. إدارة الموارد البشرية حسب الكفاءات
- 1.2.14. لمتحملا ليلحتلا
- 2.2.14. تآفاكملا ةسايس
- 3.2.14. يفيطولا بقاعتلا / فيظوتلا ططخ
- 3.14. تقييم الأداء وإدارة الأداء
- 1.3.14. عادألا ةرادا
- 2.3.14. ماظنو ةيلمع: عادألا ةرادإ
- 4.14. الابتكار في إدارة المواهب والأفراد
- 1.4.14. ةيجيتارتسالا بهاوملا ةرادإ جذامن
- 2.4.14. ريوطتلاو بيردتللو بهاوملا ديدحت
- 3.4.14. ظافتحالو ءالولا
- 4.4.14. راكتبالو ةردابملا
- 5.14. تحفيز
- 1.5.14. عفاذلا ةعيبط
- 2.5.14. تاغقوتلا ةيرظن
- 3.5.14. تاجاحلا تايرظن

- 2.4.12. Startup ةلحرم
- 3.4.12. Growth ةلحرم
- 4.4.12. ديطوتلا ةلحرم
- 5.12. تمويل الشركات الناشئة
- 1.5.12. يفرصملا ليومتلا
- 2.5.12. تاناغللا
- 3.5.12. تاغرسملو روذبلا لام سأل Business Angels
- 4.5.12. IPO.Venture Capital
- 5.5.12. Public to Private Partnership
- 6.12. المؤسسات الدولية لرأس المال الاستثماري ورأس المال التأسيسي
- 1.6.12. ENISA و CDTI: ةماعلا تاسسؤملا
- 2.6.12. يولألا لاملا سأل تاسسؤمو يلودلا يرامتسالا لاملا سأل
- 3.6.12. Caixa لاملا سأل رطاخم: صاخلا عاطقلا نم نورمتسملا Bstartup
- 4.6.12. FOND-ICO Global
- 5.6.12. ليغشتلاو ليصوتلاو Wayra, Lanzadera: تاغرسملا

الوحدة 13. القيادة والأخلاق والمسؤولية الاجتماعية للشركة

- 1.13. العولمة والحوكمة
- 1.1.13. تاكرشلا ةموكحو ةمكوحلا
- 2.1.13. تاكرشلا يف تاكرشلا ةموكح تايساسأ
- 3.1.13. تاكرشلا ةموكح راطل يف ةرادإلا سلجم رود
- 2.13. القيادة
- 1.2.13. ةدايقلا يميهافملا جهنلا
- 2.2.13. تاكرشلا يف ةدايقلا
- 3.2.13. لامعألا ةرادإ يف دنأقلا ةيمهأ
- 3.13. tnmeganaM larutluC ssoR
- 1.3.13. Cross Cultural Management موهفم
- 2.3.13. ةينطولا تافاقتلا ةفرعم يف تامهاسم
- 3.3.13. عونتلا ةرادإ
- 4.13. الاستدامة
- 1.4.13. ةمادتسملا ةيمنتلاو ةيراجتلا ةمادتسالا
- 2.4.13. 2030 ةدنجا
- 3.4.13. ةمادتسملا تاكرشلا
- 5.13. المسؤولية الاجتماعية للشركة

- 4.5.14. يلاملا ضيوعتلاو عقادلا
- 6.14. تطوير فرق عالية الأداء
- 1.6.14. ابتاذ رادت قرف :عادألا ةيلاع قرف
- 2.6.14. عادألا ةيلاع ةرادإلا ةيتاذلا قرفلا ةرادإ تايجهنم
- 7.14. الاتصالات الإدارية
- 1.7.14. ةيراجتلا لامعألا يف يجراخلو يلخادلا لاصتالا
- 2.7.14. لاصتالا ماسقأ
- 3.7.14. لاصتالا ريدم فيرعت فلم ةكرشلا يف لاصتالا ريدم
- 8.14. إنتاجية المواهب وجذبها والاحتفاظ بها وتفعيلها
- 1.8.14. ةيجاتنالا
- 2.8.14. اهب ظافتحالاو بهاوملا بذج لعاوع

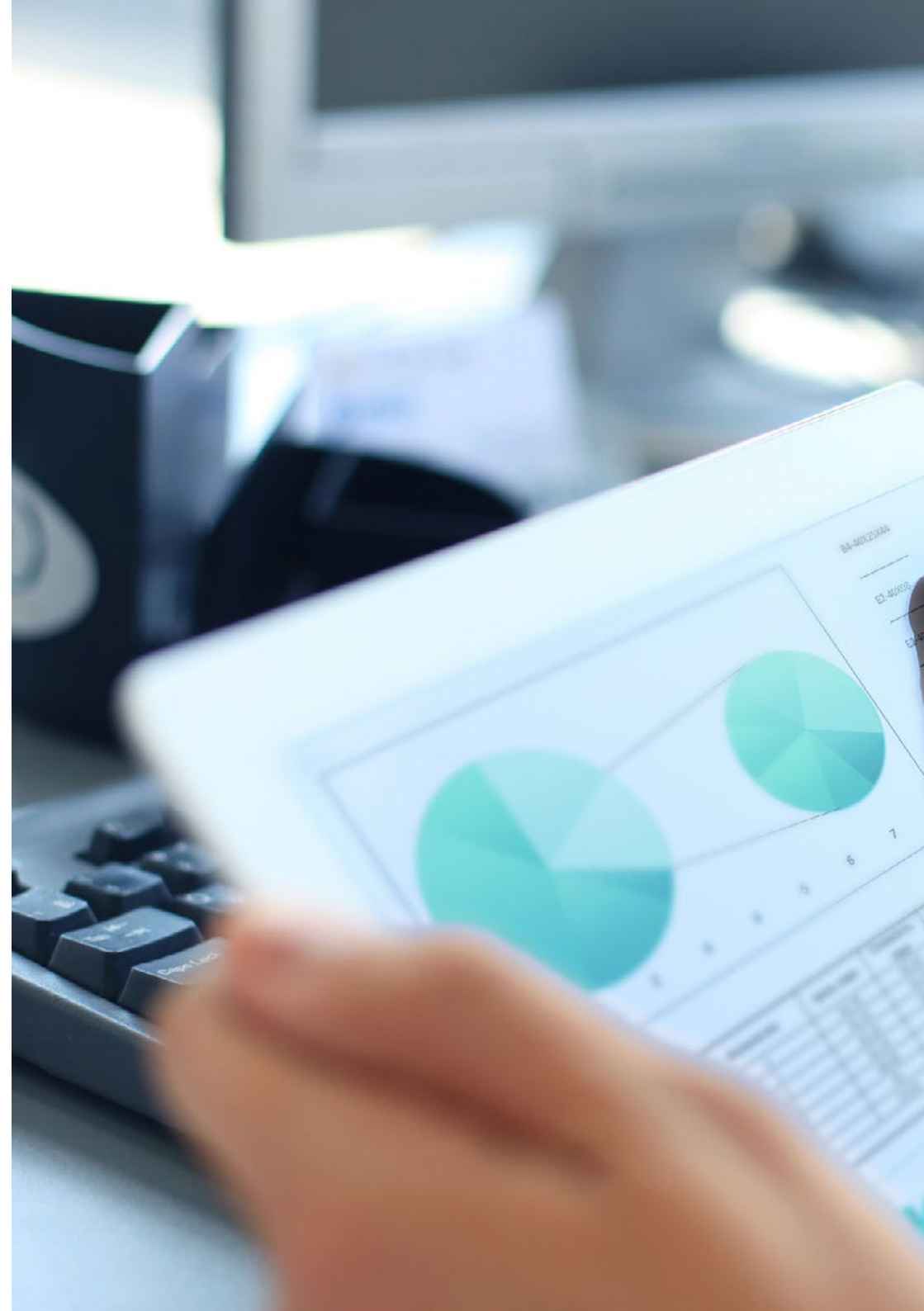
الوحدة 15. الإدارة (Management) التنفيذية

- 1.15. المدير ووظائفه. الثقافة التنظيمية ومقارباتها
- 1.1.15. هفتأظوو ريدملا. اهتايراقمو ةيمظنتلا ةفاقتلا
- 2.15. إدارة العمليات
- 1.2.15. ةرادإلا ةيمهأ
- 2.2.15. ةميقلا ةلسلس
- 3.2.15. ةدوجلا ةرادإ
- 3.15. خطابة وتشكيل متحدثين رسميين
- 1.3.15. دارفألا نيب لاصتالا
- 2.3.15. ريثأتللو مالعلالا تاراهم
- 3.3.15. لاصتالا زجاوح
- 4.15. أدوات. الاتصالات الشخصية والتنظيمية
- 1.4.15. دارفألا نيب لاصتالا
- 2.4.15. دارفألا نيب لاصتالا تاودأ
- 3.4.15. تامظنملا يف لاصتالا
- 4.4.15. ةمظنملا يف تاودألا
- 5.15. الاتصال في حالات الأزمات
- 1.5.15. تامرأ
- 2.5.15. تامرألا لحارم
- 3.5.15. تاظحللو تايوتحملا :لئاسرلا

- 6.15. إعداد خطة للأزمات
- 1.6.15. ةلمتحملا لكاشملا ليلحت
- 2.6.15. ططخملا
- 3.6.15. نيفظوملا فيكت
- 7.15. الذكاء العاطفي
- 1.7.15. لصاوتلاو يقطاعلا ءاكذلا
- 2.7.15. لاءقلا عامتسالو فقطاعلاو مزحلا
- 3.7.15. يقطاعلا لاصتالو سفنلاب ةقثلا
- 8.15. خلق العلامات التجارية gniɹnarB الشخصية
- 1.8.15. ةيصخشلا ةيراجتلا كتمالع ريوطتل تايجيتارتسا
- 2.8.15. ةيصخشلا ةيراجتلا تامالعلا نيناوق
- 3.8.15. ةيصخشلا ةيراجتلا ةمالعلا ءانب تاودأ
- 9.15. القيادة وإدارة الفرق
- 1.9.15. ةدايقلا بيلاسأو ةدايقلا
- 2.9.15. تايدحتلاو دئاقلا تاردق
- 3.9.15. ربيغتلا ةيلمع ةرادإ
- 4.9.15. تاماقتلا ةدعتم قرف ةرادإ

“

سوف تتعلم دروسًا قيمة من حالات العالم الحقيقي
في بيئات التعلم المحاكاة”



أهداف التدريس

MBA الإدارة المالية يهدف إلى توفير تخصص متكامل في التسيير الاستراتيجي للتمويلات المؤسسية، مما يمكّن الطلاب من اكتساب المعرفة والمهارات اللازمة لتولي أدوار قيادية في المجال المالي. يسعى البرنامج إلى تطوير كفاءات متقدمة في التحليل المالي، تسيير المخاطر، اتخاذ القرارات الاستراتيجية والتحول الرقمي، مما يسمح للخريجين ليس فقط بتسيير الشؤون المالية للمؤسسة، بل أيضًا بدفع نموها واستدامتها على المدى الطويل.

“

ستقوم بتسيير هيكل رأس المال للمؤسسة، وتحسين استخدام الموارد المالية واستراتيجية الرفع المالي”

الأهداف العامة



- ♦ توفير فهم عميق للتمويلات المؤسسية وتأثيرها على القرارات الاستراتيجية للمؤسسة
- ♦ تطوير مهارات القيادة والتسيير اللازمة لتولي دور المدير المالي أو مناصب عالية المسؤولية في المجال المالي





الأهداف المحددة

الوحدة 1. التوجيه الاستراتيجي والإدارة

- تطوير مهارات تصميم وتنفيذ الاستراتيجيات المؤسسية التي تعزز نمو المنظمة وتنافسيتها
- فهم العناصر الأساسية للإدارة الاستراتيجية وتطبيقها في اتخاذ القرارات المؤسسية

الوحدة 2. مهارات الإدارة والقيادة

- تعزيز مهارات القيادة اللازمة لتسيير الفرق وإدارة التغيير التنظيمي
- تطوير القدرة على التواصل الفعال للتأثير وتحفيز الموظفين لتحقيق أهداف المؤسسة

الوحدة 3. التسويق الاستراتيجي والعمليات

- فهم مفاهيم تسيير العمليات وتأثيرها على خلق القيمة للعميل
- تنفيذ استراتيجيات تسويق تتماشى مع احتياجات العميل وتدمج العمليات المؤسسية

الوحدة 4. المحاسبة المالية

- تطوير الكفاءات في تسيير المحاسبة المالية لاتخاذ قرارات مستنيرة تؤثر على ربحية المؤسسة
- التدريب على تفسير القوائم المالية لتقييم الصحة المالية للمؤسسة

الوحدة 5. المحاسبة الإدارية

- استخدام المحاسبة الإدارية كأداة لاتخاذ القرارات الاستراتيجية
- التدريب على تخطيط التكاليف، تحليل الربحية، وتقييم الكفاءة التشغيلية داخل المؤسسة

الوحدة 6. التخطيط الاستراتيجي والتحكم الإداري

- التدريب على تنفيذ أنظمة رقابة إدارية لقياس وتقييم الأداء التنظيمي
- تطوير مهارات تعديل الاستراتيجيات بناءً على الانحرافات عن الخطط الأولية والنتائج المحققة

الوحدة 7. البنوك والأسواق المالية

- التدريب على اتخاذ القرارات الاستراتيجية في البيئات المصرفية والمالية باستخدام تحليل المخاطر والربحية
- تحليل تأثير الأسواق المالية على الاقتصاد العالمي والعمليات التجارية

الوحدة 8. المخاطر المالية وتمويل الشركات

- تقييم تأثير المخاطر المالية على القرارات المؤسسية
- تطوير الكفاءات اللازمة لتسيير التمويل المؤسسي بكفاءة، من خلال تحسين الربحية وتقليل المخاطر

الوحدة 9. جدوى المشاريع الاستثمارية

- التدريب على اتخاذ القرارات الاستراتيجية للاستثمار في المشاريع على المدى القصير والطويل
- تطوير مهارات تقييم واختيار المشاريع الاستثمارية التي تعزز خلق القيمة للمؤسسة

الوحدة 10. الأطر القانونية والضريبية والأخلاقية

- فهم القوانين واللوائح الضريبية التي تؤثر على القرارات المؤسسية، وضمان الامتثال والمسؤولية الاجتماعية
- تطوير الوعي الأخلاقي في اتخاذ القرارات المؤسسية، مع مراعاة الأثر الاجتماعي والاقتصادي

الوحدة 11. الشؤون المالية الدولية

- تطوير القدرة على اتخاذ قرارات مالية على المستوى العالمي، وفهم المخاطر والفرص التي توفرها الأسواق الدولية
- التدريب على تسيير الشؤون المالية في بيئة معولمة، مع تطبيق المعرفة حول أسعار الصرف، الاستثمارات الدولية، والتمويل عبر الحدود

الوحدة 12. إنشاء وتمويل الشركات الناشئة

- اكتساب المهارات اللازمة لإنشاء وتسيير الشركات الناشئة، من الفكرة إلى التنفيذ والتوسع
- التدريب على تأمين التمويل للشركات الناشئة من خلال رأس المال المخاطر، المستثمرين الملائكيين، والتمويل الجماعي

الوحدة 13. القيادة والأخلاق والمسؤولية الاجتماعية للشركة

- تطوير كفاءات القيادة الأخلاقية والمسؤولية الاجتماعية في التسيير المؤسسي
- التدريب على دمج المبادئ الأخلاقية في القرارات التجارية لضمان الرفاه الاجتماعي والبيئي

الوحدة 14. قيادة لأفراد وإدارة المواهب

- توفير أدوات لتسيير فرق العمل، تطوير المواهب، وتعزيز ثقافة تنظيمية موجهة نحو الأداء
- التدريب على تنفيذ سياسات الموارد البشرية التي تعزز استقطاب، الاحتفاظ، وتطوير المواهب داخل المؤسسة

الوحدة 15. الإدارة (Management) التنفيذية

- تطوير كفاءات القيادة الفعالة، وإدارة التغيير التنظيمي، وتحسين العمليات التشغيلية
- التدريب على إدارة الفرق متعددة الثقافات والتواصل الفعال في بيئة الأعمال

TECH Euromed University تمنحك الرؤية لقيادة التخطيط المالي،
تسيير المخاطر، والابتكار الرقمي. انضم الان!



الآفاق المهنية

عند الانتهاء، سيكون الخريجون مستعدين للعمل في مجموعة واسعة من الأدوار الرئيسية داخل عالم الأعمال. سيتمكنون من الوصول إلى مناصب ذات مسؤولية عالية. بالإضافة إلى ذلك، ستجعلهم المهارات المكتسبة في مجال تسيير المخاطر، والاستراتيجية المالية، والتحول الرقمي قادةً قادرين على تولي مناصب إدارية في الشركات بمختلف أحجامها وقطاعاتها كما يمكنهم العمل في مجال التكنولوجيا المالية Fintech أو كمستشارين في عمليات الاندماج والاستحواذ، وكذلك في تسيير الشؤون المالية للشركات متعددة الجنسيات.



ستدير المبادئ المحاسبية المعقدة وتقوم عمليات التدقيق الداخلي لضمان شفافية البيانات المالية"



ملاحم الخريج

سيكون الخريج محترماً يتمتع بتدريب قوي في المالية والتسيير الاستراتيجي، وقادراً على قيادة الإدارة المالية للشركة برؤية عالمية تتكيف مع تحديات البيئة الاقتصادية الحالية سيتمتع هذا المحترف بمهارات متقدمة في اتخاذ القرارات المالية، وإدارة المخاطر، والتخطيط الاستراتيجي بالإضافة إلى ذلك، سيكون قادراً على إدارة كل من الشؤون المالية للشركات واستراتيجيات النمو، مع الأخذ في الاعتبار عوامل مثل الاستدامة، والمسؤولية الاجتماعية، واللوائح الدولية

مع هذا MBA، ستبني الأسس لاتخاذ قرارات تحدد مسار الشركات.

- ♦ **تسيير استراتيجي للمالية:** القدرة على تطوير وتطبيق استراتيجيات مالية تعمل على تحسين الأداء والنمو في بيئة اقتصادية معولمة
- ♦ **تحليل واتخاذ القرارات المالية:** القدرة على تفسير وتحليل البيانات المالية المعقدة واتخاذ قرارات مدروسة تعزز الربحية واستقرار المنظمة
- ♦ **إدارة المخاطر المالية:** الكفاءة في تحديد المخاطر المالية وتقييمها والتخفيف من حدتها، مما يضمن استدامة الشركة على المدى الطويل
- ♦ **القيادة والتسيير المالي:** القدرة على قيادة الفرق المالية وإدارة الموارد بشكل فعال والتعاون الوثيق مع الإدارات الأخرى لتحقيق الأهداف التنظيمية
- ♦ **الامتثال التنظيمي والمسؤولية الاجتماعية:** القدرة على ضمان امتثال القرارات المالية للوائح المحلية والدولية، وتطبيق مبادئ أخلاقية ومستدامة في الاستراتيجيات التجارية

8. **مدير المالية الدولية:** مسؤول عن إدارة الشؤون المالية للشركات متعددة الجنسيات، والإشراف على التحسين الضريبي واتخاذ القرارات الاستراتيجية في الأسواق الدولية
9. **مستشار في عمليات الاندماج والاستحواذ:** متخصص في تقييم وتنفيذ عمليات الاندماج والاستحواذ والتحالفات الاستراتيجية، ويقدم المشورة المالية اللازمة لتعزيز قيمة الصفقات
10. **مدير استثمارات الشركات:** مسؤول عن استراتيجيات الاستثمار في الشركة، وتقييم الفرص الجديدة وإدارة المخاطر المرتبطة بقرارات الاستثمار طويلة الأجل

ستتعامل مع أدوات تكنولوجية متطورة لتحسين الدقة
في مختلف العمليات المالية"

“

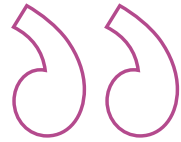
بعد إكمال البرنامج، ستتمكن من تطبيق معرفتك ومهاراتك في المناصب التالية:

1. **CFO، الرئيس التنفيذي للشؤون المالية)** مسؤول عن إدارة جميع الأنشطة المالية للشركة، وضمان توافق الاستراتيجية المالية مع الأهداف العامة، وقيادة اتخاذ القرارات الرئيسية لتحقيق النمو المستدام
2. **مدير مالي للشركة:** يقود الاستراتيجية المالية العامة للشركة، ويشرف على التحليل والتخطيط وإدارة الموارد الاقتصادية لتعزيز الربحية وتقليل المخاطر
3. **مراقب مالي:** مسؤول عن ضمان دقة التقارير المالية، والإشراف على المحاسبة، والمساعدة في إعداد الميزانيات والتوقعات المالية للشركة
4. **مدير الخزينة:** مسؤول عن إدارة التدفقات النقدية، وتحسين رأس المال العامل، وتطوير استراتيجيات التمويل قصيرة وطويلة الأجل لضمان سيولة الشركة
5. **مستشار مالي استراتيجي:** يقدم المشورة للشركات حول كيفية تحسين أوضاعها المالية، وتحسين إدارة المخاطر، وتطوير خطط استراتيجية تعزز النمو والاستقرار الاقتصادي
6. **مدير التخطيط والتحليل المالي:** مسؤول عن الإشراف على التخطيط المالي طويل الأجل، وإجراء تحليلات تفصيلية للنتائج المالية لدعم القرارات الاستراتيجية للإدارة العليا
7. **مدير المخاطر المالية:** قم بقيادة عملية تحديد المخاطر المالية وتقييمها وإدارتها داخل المؤسسة، وبنفذ استراتيجيات لتقليل التأثيرات السلبية المحتملة

منهجية الدراسة

TECH Euromed University هي أول جامعة تجمع بين منهجية دراسات الحالة و منهجية إعادة التعلم (المعروفة بـ Relearning) وهو نظام تعلم 100% عبر الإنترنت، قائم على التكرار الموجه، تم تصميم هذه الاستراتيجية التربوية المبتكرة لتوفير الفرصة للمهنيين لتحديث معارفهم وتطوير مهاراتهم بطريقة مكثفة ودقيقة. نموذج تعلم يضع الطالب في مركز العملية الأكاديمية ويمنحه كل الأهمية، متكيفاً مع احتياجاته ومتخلياً عن المناهج الأكثر تقليدية

TECH Euromed University تُعدُّك لمواجهة تحديات
جديدة في بيئات غير مؤكدة وتحقيق النجاح في
مسيرتك المهنية"



الطالب: الأولوية في جميع برامج TECH Euromed University

في منهجية الدراسة في TECH Euromed University، يعتبر الطالب البطل المطلق. تم اختيار الأدوات التربوية لكل برنامج مع مراعاة متطلبات الوقت والتوافر والدقة الأكاديمية التي، في الوقت الحاضر، لا يطلبها الطلاب فحسب، بل أيضًا أكثر المناصب تنافسية في السوق مع نموذج TECH Euromed University التعليمي غير المتزامن، يكون الطالب هو من يختار الوقت الذي يخصصه للدراسة، وكيف يقرر تنظيم روتينه، و كل ذلك من الجهاز الإلكتروني المفضّل لديه. لن يحتاج الطالب إلى حضور دروس مباشرة، والتي غالبًا ما لا يستطيع حضورها. سيقوم بأنشطة التعلم عندما يناسبه ذلك سيستطيع دائمًا تحديد متى وأين يدرس.

في TECH Euromed University لن تكون لديك دروس مباشرة (والتي لا يمكنك حضورها أبدًا لاحقًا)



المناهج الدراسية الأكثر شمولاً على مستوى العالم

تتميز TECH Euromed University بتقديم أكثر المسارات الأكاديمية اكتمالاً في المحيط الجامعي. يتم تحقيق هذه الشمولية من خلال إنشاء مناهج لا تغطي فقط المعارف الأساسية، بل تشمل أيضًا أحدث الابتكارات في كل مجال. من خلال التحديث المستمر، تتيح هذه البرامج للطلاب البقاء على اطلاع دائم على تغييرات السوق واكتساب المهارات الأكثر قيمة لدى أصحاب العمل. وبهذه الطريقة، يحصل الذين يnehون دراساتهم في TECH Euromed University على إعداد شامل يمنحهم ميزة تنافسية ملحوظة للتقدم في مساراتهم المهنية. وبالإضافة إلى ذلك، سيتمكنون من القيام بذلك من أي جهاز، سواء كان حاسوبًا شخصيًا، أو جهازًا لوحيًا، أو هاتفًا ذكيًا.



نموذج TECH Euromed University غير متزامن، مما يسمح لك بالدراسة باستخدام حاسوبك الشخصي، أو جهازك اللوحي، أو هاتفك الذكي أينما شئت، ومتى شئت، وللمدة التي تريدها"



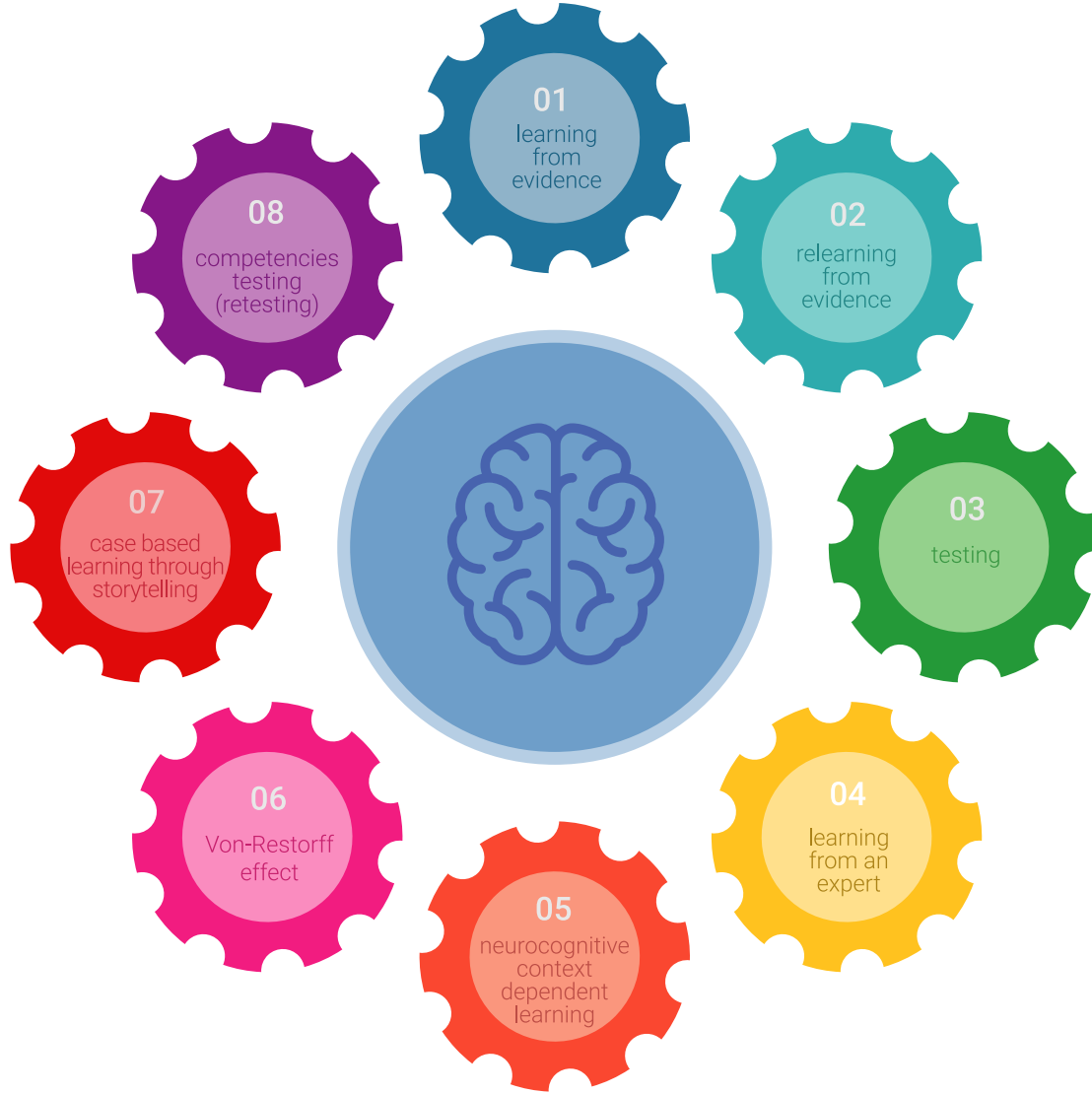
Case studies أو دراسات الحالة

كانت طريقة الحالة هي نظام التعلم الأكثر استخداماً من قبل أفضل الكليات في العالم. قد كان منهج الحالة النظام التعليمي الأكثر استخداماً من قبل أفضل كليات الأعمال في العالم. تم تطويره في عام 1912 لكي لا يتعلم طلاب القانون القوانين فقط على أساس المحتوى النظري، بل كان دوره أيضاً تقديم مواقف حقيقية معقدة لهم. وهكذا، يمكنهم اتخاذ قرارات وإصدار أحكام قيمة مبنية على أسس حول كيفية حلها. في عام 1924 تم تحديد هذه المنهجية كمنهج قياسي للتدريس في جامعة Harvard.

مع هذا النموذج التعليمي، يكون الطالب نفسه هو الذي يبني كفاءته المهنية من خلال استراتيجيات مثل التعلم بالممارسة أو التفكير التصميمي، والتي تستخدمها مؤسسات مرموقة أخرى مثل جامعة ييل أو ستانفورد. سيتم تطبيق هذه الطريقة، الموجهة نحو العمل، طوال المسار الأكاديمي الذي سيخوضه الطالب مع TECH Euromed University.

سيتم تطبيق هذه الطريقة الموجهة نحو العمل على طول المسار الأكاديمي الكامل الذي سيخوضه الطالب مع TECH Euromed University. وبهذه الطريقة سيواجه مواقف حقيقية متعددة، وعليه دمج المعارف والبحث والمجادلة والدفاع عن أفكاره وقراراته. كل ذلك مع فرضية الإجابة على التساؤل حول كيفية تصرفه عند مواجهته لأحداث معقدة محددة في عمله اليومي.





طريقة Relearning

في TECH Euromed University، يتم تعزيز دراسات الحالة بأفضل طريقة تدريس عبر الإنترنت بنسبة 100%: إعادة التعلم.

هذه الطريقة تكسر الأساليب التقليدية للتدريس لوضع الطالب في مركز المعادلة، وتزويده بأفضل المحتويات في صيغ مختلفة. بهذه الطريقة، يتمكن من مراجعة وتكرار المفاهيم الأساسية لكل مادة وتعلم كيفية تطبيقها في بيئة حقيقية.

وفي هذا السياق، وبناءً على العديد من الأبحاث العلمية، يعتبر التكرار أفضل وسيلة للتعلم. لهذا السبب، تقدم TECH Euromed University بين 8 و16 تكرارًا لكل مفهوم أساسي داخل نفس الدرس، مقدمة بطرق مختلفة، بهدف ضمان ترسيخ المعرفة تمامًا خلال عملية الدراسة.

ستتيح لك منهجية إعادة التعلم والمعروفة باسم Relearning، التعلم بجهد أقل ومزيد من الأداء، وإشراكك بشكل أكبر في تخصصك، وتنمية الروح النقدية لديك، وكذلك قدرتك على الدفاع عن الحجج والآراء المتباينة: إنها معادلة واضحة للنجاح.

حرم جامعي افتراضي 100% عبر الإنترنت مع أفضل الموارد التعليمية.

من أجل تطبيق منهجيته بفعالية، يركز برنامج TECH Euromed University على تزويد الخريجين بمواد تعليمية بأشكال مختلفة: نصوص، وفيديوهات تفاعلية، ورسوم توضيحية وخرائط معرفية وغيرها. تم تصميمها جميعًا من قبل مدرسين مؤهلين يركزون في عملهم على الجمع بين الحالات الحقيقية وحل المواقف المعقدة من خلال المحاكاة، ودراسة السياقات المطبقة على كل مهنة مهنية والتعلم القائم على التكرار من خلال الصوتيات والعروض التقديمية والرسوم المتحركة والصور وغيرها.

تشير أحدث الأدلة العلمية في مجال علم الأعصاب إلى أهمية مراعاة المكان والسياق الذي يتم فيه الوصول إلى المحتوى قبل البدء في عملية تعلم جديدة. إن القدرة على ضبط هذه المتغيرات بطريقة مخصصة تساعد الأشخاص على تذكر المعرفة وتخزينها في الحُصين من أجل الاحتفاظ بها على المدى الطويل. هذا هو نموذج التعلم الإلكتروني المعتمد على السياق العصبي المعرفي العصبي، والذي يتم تطبيقه بوعي في هذه الدرجة الجامعية.

من ناحية أخرى، ومن أجل تفضيل الاتصال بين المرشد والمتدرب قدر الإمكان، يتم توفير مجموعة واسعة من إمكانيات الاتصال، سواء في الوقت الحقيقي أو المؤجل (الرسائل الداخلية، ومنتديات المناقشة، وخدمة الهاتف، والاتصال عبر البريد الإلكتروني مع مكتب السكرتير الفني، والدرشة ومؤتمرات الفيديو).

وبالمثل، سيسمح هذا الحرم الجامعي الافتراضي المتكامل للغاية لطلاب TECH Euromed University بتنظيم وجدولهم الدراسية وفقًا لتوافرهم الشخصي أو التزامات العمل. وبهذه الطريقة، سيتمكنون من التحكم الشامل في المحتويات الأكاديمية وأدواتهم التعليمية، وفقًا لتحديثهم المهني المتسارع.



ستسمح لك طريقة الدراسة عبر الإنترنت لهذا البرنامج بتنظيم وقتك ووتيرة تعلمك، وتكييفها مع جدولك الزمني“

تُبرر فعالية المنهج بأربعة إنجازات أساسية:

1. الطلاب الذين يتبعون هذا المنهج لا يحققون فقط استيعاب المفاهيم، ولكن أيضاً تنمية قدراتهم العقلية من خلال التمارين التي تقيم المواقف الحقيقية وتقوم بتطبيق المعرفة المكتسبة.

2. يركز منهج التعلم بقوة على المهارات العملية التي تسمح للطلاب بالاندماج بشكل أفضل في العالم الحقيقي.

3. يتم تحقيق استيعاب أبسط وأكثر كفاءة للأفكار والمفاهيم، وذلك بفضل منهج المواقف التي نشأت من الواقع.

4. يصبح الشعور بكفاءة الجهد المستثمر حافزاً مهماً للغاية للطلاب، مما يترجم إلى اهتمام أكبر بالتعلم وزيادة في الوقت المخصص للعمل في المحاضرة الجامعية.

المنهجية الجامعية الأفضل تصنيفاً من قبل طلابها

نتائج هذا النموذج الأكاديمي المبتكر يمكن ملاحظته في مستويات الرضا العام لخريجي
TECH Euromed University.

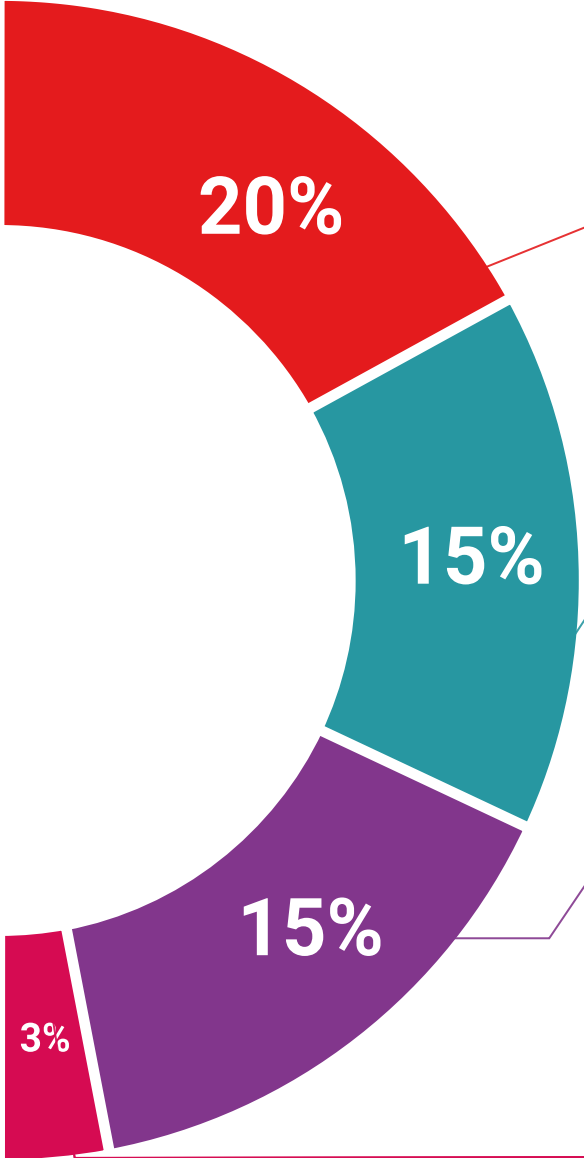
تقييم الطلاب لجودة التدريس، جودة المواد، هيكل الدورة وأهدافها ممتاز، وليس من قبيل الصدفة
أن تصبح المؤسسة الجامعة الأعلى تقييماً من قبل طلابها وفقاً لمؤشر Global Score، حيث حصلت
على 4.9 من 5

يمكنك الوصول إلى محتويات الدراسة من أي جهاز متصل
بالإنترنت (كمبيوتر، جهاز لوحي، هاتف ذكي) بفضل كون
TECH Euromed University على اطلاع بأحدث التطورات
التكنولوجية والتربوية.

"التعلم من خبير" ستتمكن من التعلم مع مزايا
الوصول إلى بيئات تعليمية محاكاة ونهج التعلم
بالملاحظة، أي "التعلم من خبير".



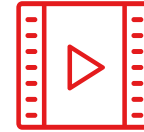
وهكذا، ستكون أفضل المواد التعليمية، المُعدّة بعناية فائقة، متاحة في هذا البرنامج:



المواد الدراسية

يتم خلق جميع محتويات التدريس من قبل المتخصصين الذين سيقومون بتدريس البرنامج الجامعي، وتحديداً من أجله، بحيث يكون التطوير التعليمي محدداً وملموحاً حقاً.

يتم بعد ذلك تطبيق هذه المحتويات على التنسيق السمعي البصري الذي سيخلق طريقتنا في العمل عبر الإنترنت، مع التقنيات الأكثر ابتكاراً التي تتيح لنا أن نقدم لك جودة عالية، في كل قطعة سنضعها في خدمتك.



التدريب العملي على المهارات والكفاءات

ستنفذ أنشطة لتطوير كفاءات ومهارات محددة في كل مجال من مجالات المواد الدراسية. التدريب العملي والديناميكيات لاكتساب وتطوير المهارات والقدرات التي يحتاجها المتخصص لنموه في إطار العولمة التي نعيشها.



ملخصات تفاعلية

نقدم المحتويات بطريقة جذابة وديناميكية في أقراص الوسائط المتعددة التي تشمل الملفات الصوتية والفيديوهات والصور والرسوم البيانية والخرائط المفاهيمية من أجل تعزيز المعرفة..

اعترفت شركة مايكروسوفت بهذا النظام التعليمي الفريد من نوعه لتقديم محتوى الوسائط المتعددة على أنه "قصة نجاح أوروبية".



قراءات تكميلية

المقالات الحديثة والوثائق التوافقية والمبادئ التوجيهية الدولية... في مكتبة TECH Euromed University الافتراضية، سيكون لديك وصول إلى كل ما تحتاجه لإكمال تدريبك.





دراسات الحالة (Case studies)

ستكمل مجموعة مختارة من أفضل دراسات الحالة في المادة التي يتم توظيفها. حالات تم عرضها وتحليلها وتدريبها من قبل أفضل المتخصصين على الساحة الدولية.



الاختبار وإعادة الاختبار

نقوم بتقييم وإعادة تقييم معرفتك بشكل دوري طوال فترة البرنامج. نقوم بذلك على 3 من 4 مستويات من هرم ميلر.



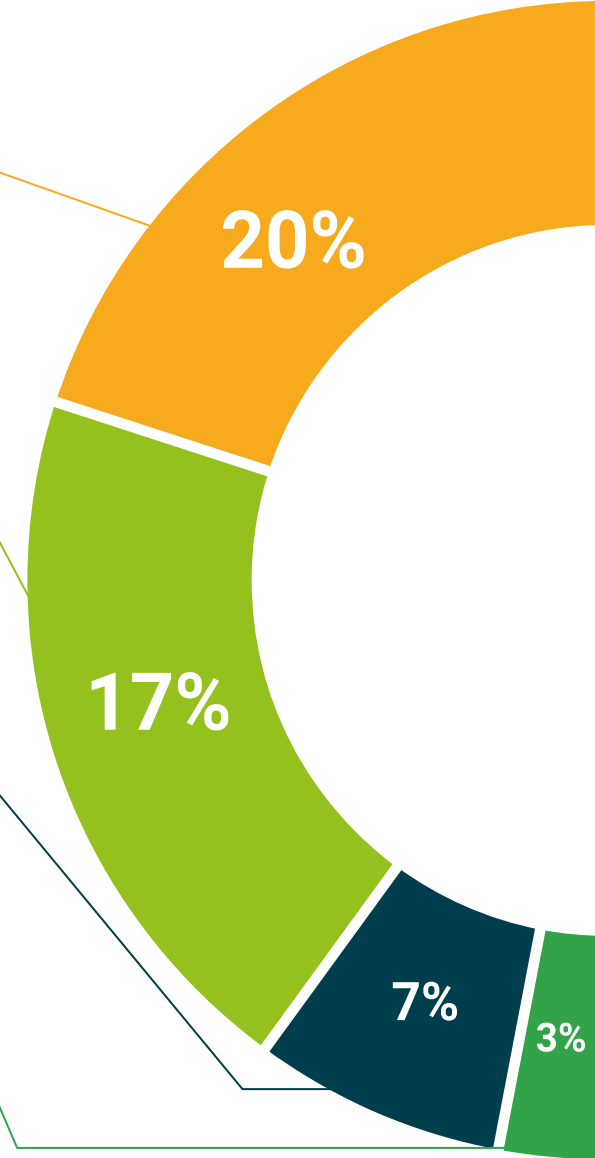
المحاضرات الرئيسية

هناك أدلة علمية على فائدة المراقبة بواسطة الخبراء كطرف ثالث في عملية التعلم. إن ما يسمى بالتعلم من خبير يقوي المعرفة والذاكرة، ويولد الأمان في قراراتنا الصعبة في المستقبل.



إرشادات توجيهية سريعة للعمل

تقدم TECH Euromed University المحتويات الأكثر صلة بالدورة التدريبية في شكل أوراق عمل أو إرشادات توجيهية سريعة للعمل. إنها طريقة موجزة وعملية وفعالة لمساعدة الطلاب على التقدم في تعلمهم.



أعضاء هيئة التدريس

تعتمد فلسفة TECH Euromed University على تقديم البرامج الجامعية الأكثر شمولاً وتحديثاً في المشهد الأكاديمي، ولذلك تختار هيئتها التدريسية بعناية فائقة، لضمان تقديم هذا الماجستير الخاص، استعانت TECH Euromed University بخبراء مرموقين في مجال الإدارة المالية. وقد قام هؤلاء المتخصصون بإعداد مواد تعليمية تتميز بجودتها العالية وقابليتها للتطبيق العملي وفقاً لمتطلبات سوق العمل. وبهذا، سيحصل الطلاب على تجربة تعليمية مكثفة توسع آفاقهم المهنية.





يتألف الفريق الأكاديمي لهذا البرنامج الجامعي من ممرضين متخصصين في الإدارة المالية، لتزويدك بالمعرفة التي تتمتع بأعلى قابلية للتطبيق المهني في هذا المجال"



المديرة الدولية المستضافة

بخبرة تزيد عن 02 عاماً في تصميم وقيادة فرق عالمية لاستقطاب المواهب، Jennifer Dove هي خبيرة في التوظيف و استراتيجية التكنولوجيا. على مدار تجربته المهنية، شغل مناصب إدارية في عدة منظمات تكنولوجية ضمن شركات من قائمة 05 Fortune، مثل NBCUniversal و Comcast. قد مكَّنها سجلها الحافل من التفوق في بيئات تنافسية وعالية النمو.

بصفتها نائب رئيس قسم استقطاب المواهب في Mastercard، تشرف على استراتيجية استقطاب المواهب وتنفيذها، وتتعاون مع قادة الأعمال ومسؤولي الموارد البشرية لتحقيق أهداف التوظيف التشغيلية والاستراتيجية. هي تهدف على وجه الخصوص إلى إنشاء فرق عمل متنوعة وشاملة وذات أداء عالٍ تدفع الابتكار والنمو في منتجات الشركة وخدماتها. بالإضافة إلى ذلك، فهي خبيرة في استخدام الأدوات اللازمة لجذب أفضل الأشخاص من جميع أنحاء العالم والاحتفاظ بهم. كما تتولى مسؤولية تعزيز علامة صاحب العمل التجارية والقيمة التي تقدمها Mastercard من خلال المنشورات والفعاليات ووسائل التواصل الاجتماعي.

أثبتت Jennifer Dove التزامها بالتطوير المهني المستمر، حيث شاركت بنشاط في شبكات المتخصصين في مجال الموارد البشرية وساهمت في توظيف العديد من الموظفين في شركات مختلفة. بعد حصولها على البكالوريوس في الاتصال التنظيمي من جامعة ميامي، شغلت مناصب عليا في مجال التوظيف في شركات في مجالات متنوعة.

من جهة أخرى، قد اشتهرت بقدرتها على قيادة التحولات التنظيمية، ودمج التكنولوجيا في عمليات التوظيف، وتطوير برامج القيادة التي تُعد المؤسسات للتحديات المقبلة. قد نجحت أيضاً في تنفيذ برامج العافية المهنية التي زادت بشكل كبير من رضا الموظفين والاحتفاظ بهم.

أ. Jennifer Dove

نائب الرئيس، استقطاب المواهب، Mastercard، نيويورك، الولايات المتحدة الأمريكية
مديرة استقطاب المواهب، NBCUniversal، نيويورك، الولايات المتحدة الأمريكية
رئيسة قسم التوظيف في Comcast
رئيسة قسم التوظيف في شركة Rite Hire Advisory الاستشارية
نائب الرئيس التنفيذي، قسم المبيعات في شركة Ardor NY Real Estate
مديرة التوظيف في Valerie August & Associates
مديرة تنفيذية للحسابات في شركة BNC
مديرة تنفيذية للحسابات في Vault
بكالوريوس في الإعلام المؤسسي من جامعة Miami.

“

تضم جامعة TECH Euromed University مجموعة متميزة
ومتخصصة من المديرين الدوليين المستضافين الذين يشغلون
مناصب قيادية مهمة في أكثر الشركات تطوراً في السوق العالمية”



المدير الدولي المستضاف

رائد تقني مع عقود من الخبرة في مجال التكنولوجيا في كبرى شركات التكنولوجيا متعددة الجنسيات، Rick Gauthier طور بشكل بارز في مجال الخدمات السحابية وتحسين العمليات من البداية إلى النهاية. قد تم الاعتراف به كقائد فريق ومدير فعال للغاية، حيث أظهر موهبة طبيعية لضمان مستوى عالٍ من المشاركة بين موظفيه.

هو موهوب بالفطرة في وضع الاستراتيجيات والابتكار التنفيذي، وتطوير أفكار جديدة ودعم نجاحه ببيانات عالية الجودة. قد أتاحت له خلفيته في أمازون إدارة ودمج خدمات تكنولوجيا المعلومات الخاصة بالشركة في الولايات المتحدة. في مايكروسوفت، قاد فريقاً مكوناً من 104 أشخاص، وكان مسؤولاً عن توفير البنية التحتية لتكنولوجيا المعلومات على مستوى الشركة ودعم أقسام هندسة المنتجات في جميع أنحاء الشركة.

أتاحت له هذه الخبرة أن يبرز كمدير عالي التأثير يتمتع بقدرات ملحوظة على زيادة الكفاءة والإنتاجية ورضا العملاء بشكل عام.

أ. Gauthier, Rick

- ♦ المدير الإقليمي لتكنولوجيا المعلومات في أمازون، سياتل، الولايات المتحدة الأمريكية
- ♦ مدير برنامج أول في شركة أمازون
- ♦ نائب رئيس شركة Wimmer Solutions
- ♦ مدير أول للخدمات الهندسية الإنتاجية في شركة مايكروسوفت
- ♦ حاصل على مؤهل علمي في الأمن السيبراني من جامعة Western Governors
- ♦ شهادة تقنية في الغوص التجاري من معهد Divers Institute of Technology
- ♦ مؤهل علمي في الدراسات البيئية من كلية ولاية إيفرغرين من The Evergreen State College



سيقدم لك خبراء مشهورون دوليًا استعراضًا
شاملاً لأهم الابتكارات في عالم الأعمال والإدارة
اليوم“



المدير الدولي المستضاف

Romi Arman هو خبير دولي شهير يتمتع بخبرة تزيد عن عقدين من الزمن في مجال التحول الرقمي، والتسويق، والاستراتيجيات والاستشارات. طوال مسيرته المهنية الطويلة، خاض العديد من المخاطر وكان مدافعاً دائماً عن الابتكار والتغيير في بيئة الأعمال. من خلال هذه الخبرة، عمل مع الرؤساء التنفيذيين ومؤسسات الشركات في جميع أنحاء العالم، ودفعهم إلى الابتعاد عن نماذج الأعمال التقليدية. هكذا، قد ساعد شركات مثل Shell للطاقات على أن تصبح شركات رائدة حقيقية في السوق، مع التركيز على عملائها و العالم الرقمي.

إن الاستراتيجيات التي صممها Arman لها تأثير كامن، حيث مكنت العديد من الشركات من تحسين تجارب المستهلكين والموظفين والمساهمين على حد سواء. نجاح هذا الخبير يمكن قياسه كمياً من خلال مقاييس ملموسة مثل CSAT، ومشاركة الموظفين في المؤسسات التي عمل فيها ونمو المؤشر المالي للأرباح قبل خصم الفوائد والضرائب والاستهلاك والإطفاء في كل منها.

كما قام أيضاً برعاية وقيادة فرق عالية الأداء حصلت على جوائز تقديراً لإمكاناتها التحويلية. مع شركة Shell، بالتحديد، شرع المدير التنفيذي في التغلب على ثلاثة تحديات: تلبية متطلبات من أجل إزالة الكربون المعقدة للعملاء، ودعم "إزالة الكربون الفعالة من حيث التكلفة" وإصلاح مشهد مجزأ للبيانات، والرقمية والتكنولوجيا. بالتالي، فقد أظهرت جهوده أنه من أجل تحقيق النجاح المستدام، من الضروري البدء من احتياجات المستهلكين وإرساء أسس التحول في العمليات والبيانات والتكنولوجيا والثقافة.

من ناحية أخرى، يتميز المدير التنفيذي بإتقانه لتطبيقات الذكاء الاصطناعي في مجال الأعمال، وهو موضوع يحمل فيه شهادة الدراسات العليا من كلية لندن للأعمال. في الوقت نفسه، اكتسب خبرة في مجال إنترنت الأشياء و Salesforce.

أ. Romi Arman

- ♦ مدير التحول الرقمي (CDO) في شركة Shell للطاقة، لندن، المملكة المتحدة
- ♦ الرئيس العالمي للتجارة الإلكترونية وخدمة العملاء في شركة Shell للطاقة
- ♦ مدير الحسابات الرئيسية الوطنية (مدير الحسابات الرئيسية (مصنعي المعدات الأصلية وتجار التجزئة للسيارات) لشركة Shell في كوالالمبور، ماليزيا
- ♦ مستشار إداري أول (قطاع الخدمات المالية) لدى شركة Accenture من سنغافورة
- ♦ ليسانس في جامعة Leeds
- ♦ دراسات عليا في تطبيقات الذكاء الاصطناعي في مجال الأعمال لكبار التنفيذيين كلية لندن للأعمال
- ♦ شهادة CCXP في تجربة العملاء الاحترافية
- ♦ محاضرة جامعية في التحول الرقمي للمديرين التنفيذيين في المعهد الدولي للتنمية الإدارية



اغتنم الفرصة للتعرف على أحدث التطورات في هذا الشأن

لتطبيقها في ممارستك اليومية"



المدير الدولي المستضاف

Manuel Arens هو خبير متمرس في إدارة البيانات وقائد فريق عمل على درجة عالية من الكفاءة. في الواقع، يشغل Arens منصب مدير المشتريات العالمية في قسم البنية التحتية التقنية ومركز البيانات في Google، حيث قضى معظم حياته المهنية. قد قدمت الشركة، التي يقع مقرها في Mountain View، طوعاً للتحديات التشغيلية التي تواجه عملاق التكنولوجيا، مثل تكامل البيانات الرئيسية، وتحديثات بيانات البائعين وتحديد أولويات بيانات البائعين. وقد قاد عملية تخطيط سلسلة التوريد في مركز البيانات وتقييم مخاطر الموردين، مما أدى إلى تحسينات في العمليات وإدارة سير العمل أدت إلى تحقيق وفورات كبيرة في التكاليف.

مع أكثر من عشر سنوات من العمل في تقديم الحلول الرقمية والقيادة للشركات في مختلف الصناعات، يتمتع بخبرة واسعة في جميع جوانب تقديم الحلول الاستراتيجية، بما في ذلك التسويق، وتحليلات الوسائط، والقياس و الإسناد. في الواقع، حصل على العديد من الجوائز عن عمله، بما في ذلك جائزة الريادة في إدارة معلومات الأعمال، وجائزة الريادة في البحث، وجائزة برنامج توليد العملاء المحتملين للتصدير، وجائزة أفضل نموذج مبيعات في أوروبا والشرق الأوسط وأفريقيا.

كما شغل Arens منصب مدير المبيعات في دبلن، أيرلندا. في هذا المنصب، قام ببناء فريق من 4 إلى 14 عضواً في ثلاث سنوات وقاد فريق المبيعات لتحقيق النتائج والتعاون بشكل جيد مع بعضهم البعض ومع الفرق متعددة الوظائف. كما عمل أيضاً كمحلل أول للصناعة في هامبورغ بألمانيا، حيث قام بإعداد خطوط سير لأكثر من 150 عميلاً باستخدام أدوات داخلية وخارجية لدعم التحليل. طور وكتب تقارير متعمقة لإثبات إتقان الموضوع، بما في ذلك فهم العوامل الاقتصادية الكلية والسياسية/التنظيمية التي تؤثر على تبني التكنولوجيا ونشرها.

كما قاد فرقاً في شركات مثل Eaton و Airbus و Siemens، حيث اكتسب خبرة قيّمة في إدارة الحسابات وسلسلة التوريد. اشتهر بشكل خاص بعمله على تجاوز التوقعات باستمرار من خلال بناء علاقات قيّمة مع العملاء والعمل بسلاسة مع الأشخاص على جميع مستويات المؤسسة، بما في ذلك أصحاب المصلحة والإدارة وأعضاء الفريق والعملاء. لقد جعله نهجه القائم على البيانات وقدرته على تطوير حلول مبتكرة وقابلة للتطوير لتحديات الصناعة رائداً بارزاً في مجاله.

د. Manuel Arens

- ♦ مدير المشتريات العالمية في جوجل، ماونتن فيو، الولايات المتحدة الأمريكية
- ♦ مدير أول، تحليلات وتقنية B2B، جوجل، الولايات المتحدة الأمريكية
- ♦ مدير مبيعات في Google، أيرلندا
- ♦ محلل أول في Google، ألمانيا
- ♦ مدير حساب في Google، أيرلندا
- ♦ حسابات الدفع في Eaton، المملكة المتحدة
- ♦ مدير سلسلة التوريد في شركة إرباص، ألمانيا



هل ترغب في تحديث معرفتك بأعلى جودة تعليمية؟ تقدم لك TECH
Euromed University أحدث محتوى في السوق الأكاديمي، صممه
خبراء أصيلون ذوو مكانة دولية مرموقة"

المدير الدولي المستضاف

Andrea La Sala هو مدير تنفيذي في مجال التسويق كان لمشاريعه معنى مؤثر في بيئة الأزياء. طوال مسيرته المهنية الناجحة قام بتطوير مجموعة متنوعة من المهام المتعلقة بالمنتجات، والتسويق والإعلامات. كل هذا مرتبط بعلاقات تجارية مرموقة مثل Calvin Klein، Dolce&Gabbana، Giorgio Armani، وغيرها.

قد ارتبطت نتائج هذا المدير من أعلى المستويات الدولية بقدرته المثبتة على تجميع المعلومات في أطر عمل واضحة وتنفيذ إجراءات ملموسة تتماشى مع أهداف العمل المحددة. بالإضافة إلى ذلك، فهو معروف باستباقيته وقدرته على التكيف مع أعباء العمل سريعة التورية. بالإضافة إلى ذلك، فهو يتمتع بوعي تجاري قوي ورؤية للسوق وشغف حقيقي بالمنتجات، رؤية للسوق وشغف حقيقي بالمنتجات.

كمدير عالمي للعلامات التجارية والتسويق في Giorgio Armani، أشرف على استراتيجيات تسويقية مختلفة للملابس و الإكسسوارات. كما ركزت تكتيكاتهم أيضاً على احتياجات وسلوكيات المستهلكين في مجال البيع بالتجزئة والمستهلكين. في هذا كان La Sala مسؤولاً أيضاً عن تشكيل تسويق المنتجات في الأسواق المختلفة، حيث عمل كقائد فريق في أقسام التصميم، والإعلامات و المبيعات.

من ناحية أخرى، في شركات مثل كالفن كلاين أو غروبو كوين، اضطلع بمشاريع لتعزيز هيكلية المجموعات المختلفة وتطويرها وتسويقها. كان مسؤولاً عن إنشاء تقاويم فعالة لـ كان مسؤولاً عن إنشاء تقويمات فعالة لحملات البيع والشراء.

كما كان مسؤولاً عن الشروط والتكاليف والعمليات ومواعيد التسليم للعمليات المختلفة. لعمليات مختلفة.

قد جعلت هذه الخبرات من Andrea La Sala أحد أفضل قادة الشركات وأكثرهم تأهيلاً في مجال الموضة والرفاهية. قدرة إدارية عالية تمكن من خلالها من تنفيذ التموضع الإيجابي للعلامات التجارية المختلفة بفعالية وإعادة تحديد مؤشرات الأداء الرئيسية الخاصة بها. مؤشرات أدائها الرئيسية (KPIs).



- ♦ المدير العالمي للعلامة التجارية والتسويق العالمي لعلامة Armani Exchange en Giorgio Armani، ميلانو، إيطاليا
- ♦ مدير التسويق في كالفن كلاين
- ♦ المسؤول عن ماركا في مجموعة Gruppo Coin
- ♦ مدير العلامة التجارية في دولتشى أند غابانا
- ♦ مدير العلامة التجارية في شركة Sergio Tacchini S.p.A.
- ♦ محلل السوق في Fastweb
- ♦ بكالوريوس في إدارة الأعمال والاقتصاد في جامعة ديغلي ستودي في جامعة degli Studi del Piemonte Orientale

ينتظرك أكثر المتخصصين الدوليين تأهيلاً وخبرة في
TECH Euromed University ليقدموا لك تعليماً
من الدرجة الأولى ومحدثاً ومبنيًا على أحدث الأدلة
العلمية. ما الذي تنتظره بعد؟"





المدير الدولي المستضاف

Mick Gram مرادف للابتكار والتميز في مجال ذكاء الأعمال على المستوى الدولي. وترتبط مسيرته المهنية الناجحة بمناصب قيادية في شركات متعددة الجنسيات مثل وول مارت وريد بول. كما أنه معروف برؤيته في تحديد التقنيات الناشئة التي لها تأثير دائم على المدى الطويل على بيئة الشركات.

من ناحية أخرى، يُعتبر هذا المدير التنفيذي رائداً في استخدام تقنيات تصور البيانات التي تبسط المجموعات المعقدة وتجعلها في متناول الجميع وتسهّل عملية اتخاذ القرار. قد أصبحت هذه المهارة ركيزة ملفه المهني، مما جعله أحد الأصول المرغوبة لدى العديد من المؤسسات التي تراهن على جمع المعلومات وتوليد إجراءات ملموسة بناءً عليها.

كان من أبرز مشاريعه في السنوات الأخيرة منصة وول مارت داتا كافيه، وهي أكبر منصة من نوعها في العالم تركز على السحابة لتحليل البيانات الضخمة. شغل أيضاً منصب مدير ذكاء الأعمال Business Intelligence في شركة Red Bull، حيث غطى مجالات مثل المبيعات والتوزيع والتسويق وعمليات سلسلة التوريد. قد تم تكريم فريقه مؤخراً لابتكاراته المستمرة في استخدام واجهة برمجة التطبيقات الجديدة لـ Walmart Luminare الخاصة بالمتسوقين ورؤى القنوات.

فيما يتعلق بالتعليم، حصل المدير التنفيذي على العديد من شهادات الماجستير والدراسات العليا من مراكز مرموقة مثل جامعة بيركلي في الولايات المتحدة وجامعة كوبنهاجن في الدنمارك. اكتسب الخبر من خلال هذا التحديث المستمر مهارات متطورة. على هذا النحو، فقد أصبح يُنظر إليه على أنه قائد مولود للاقتصاد العالمي الجديد، الذي يتمحور حول السعي وراء البيانات وإمكاناتها اللانهائية.

- ♦ مدير ذكاء الأعمال Business Intelligence والتحليلات في Red Bull، الولايات المتحدة الأمريكية
- ♦ مهندس حلول ذكاء الأعمال لمقهى بيانات وول مارت داتا كافيه
- ♦ مستشار مستقل لذكاء الأعمال وعلوم البيانات
- ♦ مدير ذكاء الأعمال في Capgemini
- ♦ كبير المحللين في نورديا
- ♦ مستشار أول لذكاء الأعمال في SAS
- ♦ Executive Education في مجال الذكاء الاصطناعي و Machine Learning في UC Berkeley College of Engineering
- ♦ Executive MBA في التجارة الإلكترونية في جامعة Copenhagen
- ♦ بكالوريوس وماجستير في الرياضيات والإحصاء في جامعة كوبنهاغن



ادرس في أفضل جامعة أونلاين في العالم حسب مجلة فوربس! ستتمكن في هذا الـ MBA هذا من الوصول إلى مكتبة واسعة من موارد الوسائط المتعددة التي طورها أساتذة مشهورون عالمياً

المدير الدولي المستضاف

Scott Stevenson هو خبير متميز في قطاع التسويق الرقمي Marketing Digital ارتبط لأكثر من 19 عامًا بواحدة من أقوى الشركات في مجال الترفيه، وهي شركة، Warner Bros. Discovery. في هذا المنصب، لعب دوراً رئيسياً في الإشراف على الخدمات اللوجستية وسير العمل الإبداعي عبر مجموعة متنوعة من المنصات الرقمية، بما في ذلك وسائل الإعلام الاجتماعي والبحث والعرض والوسائط الخطية.

كانت قيادة هذا المدير التنفيذي حاسمة في قيادة استراتيجيات الإنتاج الإعلامي المدفوع، مما أدى إلى تحسن ملحوظ في معدلات التحويل. في الوقت نفسه، تولى أدواراً أخرى، مثل مدير خدمات التسويق ومدير حركة المرور في نفس الشركة متعددة الجنسيات خلال فترة عمله.

كما شارك Stevenson في التوزيع العالمي لألعاب الفيديو وحملات الملكية الرقمية. حملات الملكية الرقمية. كما كان مسؤولاً عن تقديم الاستراتيجيات التشغيلية المتعلقة بتشكيل وإنجاز وتسليم المحتوى الصوتي والمرئي للإعلانات التلفزيونية والمقاطع الدعائية.

بالإضافة إلى ذلك، يحمل الخبير اجازة في الإعلانات السلوكية واللاسلكية من جامعة فلوريدا والماجستير في الكتابة الإبداعية من جامعة كاليفورنيا، مما يدل على مهاراته في الإعلام و رواية القصص. بالإضافة إلى ذلك، شارك في كلية التطوير المهني بجامعة هارفارد في برامج متطورة حول استخدام الذكاء الاصطناعي في مجال الأعمال. بالتالي، فإن ملفه المهني يعتبر واحداً من أكثرها أهمية في مجال التسويق والإعلام الرقمي الحالي.



أ. Stevenson, Scott

- ♦ مدير التسويق الرقمي في شركة Warner Bros. Discovery, بوربانك, الولايات المتحدة
- ♦ مدير حركة المرور في Warner Bros. Entertainment
- ♦ ماجستير في الكتابة الإبداعية من جامعة كاليفورنيا, الولايات المتحدة الأمريكية
- ♦ بكالوريوس في الاتصالات السلكية واللاسلكية من جامعة فلوريدا



حقق أهدافك الأكاديمية والمهنية مع أفضل الخبراء المؤهلين في العالم! سيرشدك أساتذة MBA هذا خلال عملية التعلم بأكملها"



المديرة الدولية المستضافة

حازت Wendy Thole-Muir على جائزة "جوائز التسويق بالمحتوى الدولية" (International Content Marketing Awards) تقديراً لإبداعها وقيادتها وجودة محتواها الإعلامي. وهي مديرة اتصالات معروفة، ومتخصصة بشكل كبير في إدارة السمعة.

من هذا المنطلق، فقد طوّرت مسيرة مهنية راسخة لأكثر من عقدين من الزمن في هذا المجال، مما جعله يشكل جزءاً من كيانات مرجعية دولية مرموقة مثل شركة كوكا كولا. يتضمن الدور الإشراف على الاتصالات المؤسسية وإدارتها، بالإضافة إلى التحكم في الصورة المؤسسية. تشمل مساهماتها الرئيسية قيادة تنفيذ منصة Yammer للتفاعل الداخلي. بفضل هذا، زاد الموظفون من التزامهم بالعلامة التجارية وأنشأوا مجتمعاً قام بتحسين نقل المعلومات بشكل كبير.

من جهة أخرى، تولت إدارة الاتصال بشأن الاستثمارات الاستراتيجية للشركات في بلدان أفريقية مختلفة. قد أدارت حوارات حول استثمارات كبيرة في كينيا، مما يدل على التزام الكيانات بالتنمية الاقتصادية والاجتماعية في البلاد. فازت بدورها بالعديد من الجوائز لقدرتها على إدارة تصورات الشركات في جميع الأسواق التي تعمل فيها. بهذه الطريقة، فقد ضمنت أن تحتفظ الشركات بمكانة عالية وأن يربط المستهلكون بينها وبين الجودة العالية.

بالإضافة إلى ذلك، وانطلاقاً من التزامها الراسخ بالتميز، فقد شاركت بنشاط في مؤتمرات وندوات عالمية شهيرة بهدف مساعدة العاملين في مجال المعلومات على البقاء في طليعة التقنيات الأكثر تطوراً لتطوير خطط اتصال استراتيجية ناجحة. بذلك، ساعدت العديد من الخبراء على التنبؤ بالوضعيات الأزمات المؤسسية والتعامل مع الأحداث السلبية بفعالية.

أ. Wendy Thole-Muir

- ♦ مديرة الاتصالات الاستراتيجية والسمعة المؤسسية في شركة كوكا كولا، جنوب أفريقيا
- ♦ مسؤولة عن السمعة المؤسسية والاتصال في ABI في ساب ميلر (SABMiller) في لوفانيا (Lovania)، بلجيكا
- ♦ مستشارة الاتصالات في شركة ABI، بلجيكا
- ♦ مستشارة في مجال السمعة والاتصالات من Third Door في غوتنغ، جنوب أفريقيا
- ♦ ماجستير في الدراسات السلوكية الاجتماعية من جامعة جنوب أفريقيا.
- ♦ ماجستير في الفنون مع التخصص في علم الاجتماع وعلم النفس من جامعة جنوب إفريقيا
- ♦ بكالوريوس العلوم السياسية وعلم الاجتماع الصناعي من جامعة KwaZulu-Natal.
- ♦ بكالوريوس الآداب في علم النفس من جامعة جنوب أفريقيا



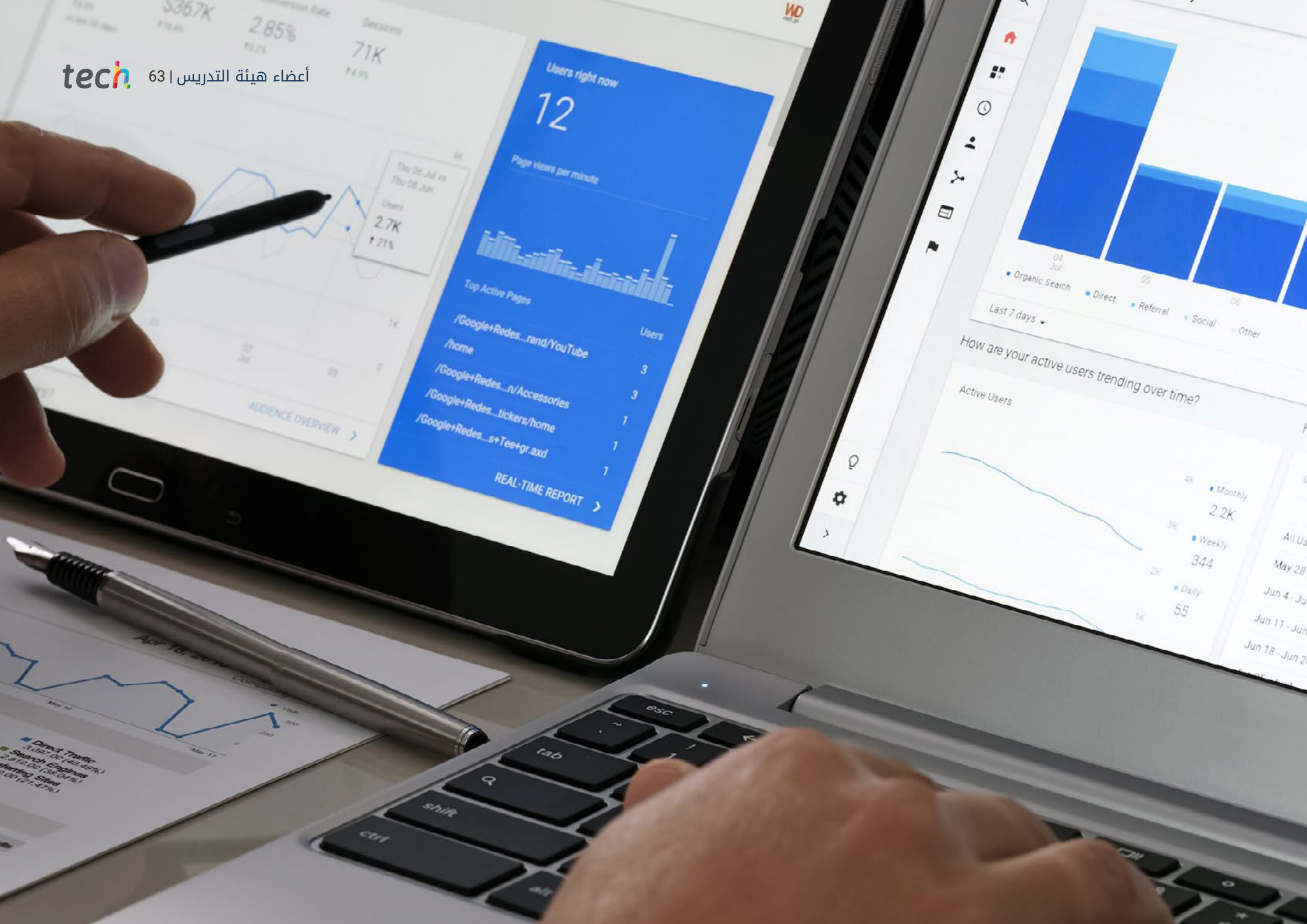
بفضل هذا المؤهل العلمي 100% عبر الإنترنت، ستتمكن من الجمع بين دراستك والتزاماتك اليومية، بمساعدة كبار الخبراء الدوليين في مجال اهتمامك. سجل الآن!

هيكل الإدارة

أ. Domingo Folgado, Javier

- ♦ مدير إدارة التطوير المؤسسي وعلاقات المستثمرين في شركة White Investing
- ♦ Founding Director لشركة Relianze
- ♦ رئيس قسم التحليل في Aznar Patrimonio.
- ♦ Founding Partner en Finance Business School
- ♦ رئيس قسم الخدمات المصرفية الخاصة في Degroof Petercam
- ♦ دكتوراه في الرياضيات المتقدمة المطبقة في الاقتصاد من جامعة الأمم المتحدة للتطوير الاقتصادي (UNED)
- ♦ متخرج في الاقتصاد والدراسات التجارية من جامعة Valencia.
- ♦ درجة الماجستير في إدارة المحافظ الاستثمارية من Institute of Advanced Finance





المؤهل العلمي

يضمن MBA الإدارة المالية (CFO، الرئيس التنفيذي للشؤون المالية)، بالإضافة إلى التدريب الأكثر دقة وحداثة، الحصول على مؤهل الماجستير الخاص الصادر عن TECH Global University.



اجتز هذا البرنامج بنجاح واحصل على شهادتك الجامعية دون الحاجة
إلى السفر أو القيام بأية إجراءات مرهقة"

“



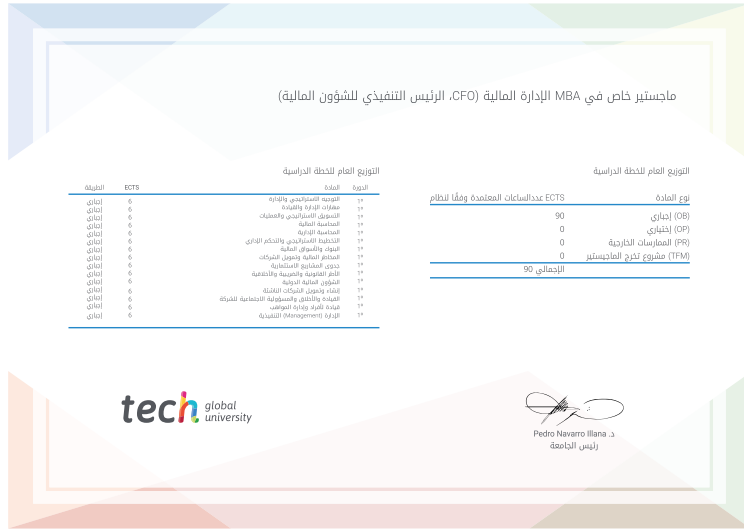
يضمن الماجستير التنفيذي في MBA الإدارة المالية (CFO، الرئيس التنفيذي للشؤون المالية) ، هو الأكثر شمولاً في المشهد الأكاديمي الحالي. عند التخرج، سيحصل الطالب على دبلوم جامعي صادر عن Tech Global University، وآخر من الجامعة الأوروبية متوسطة بفاس.

ضمن هذه الشهادات للتدريب المستمر والتحديث المهني من Tech Global University و الجامعة الأوروبية متوسطة بفاس اكتساب الكفاءات في مجال المعرفة، مما يمنح قيمة أكاديمية عالية للطالب الذي يجتاز التقييمات ويُتم البرنامج بالكامل.

تمثل هذه الشهادة الممنوحة من جامعتين مرموقتين مكافأة مزدوجة على التكوين الشامل وعالي الجودة، مما يضمن حصول الطالب على شهادة معترف بها على المستويين الوطني والدولي. هذا الإنجاز الأكاديمي سيضعه كمهني مؤهل تأهيلاً عالياً ومستعداً لمواجهة التحديات والاحتياجات في مجاله المهني.

المؤهل العلمي: الماجستير التنفيذي في MBA الإدارة المالية (CFO، الرئيس التنفيذي للشؤون المالية) طريقة الدراسة: عبر الإنترنت مدة الدراسة: 12 شهر

إجمالي عدد الاعتمادات: 90 نقطة دراسية (حسب نظام ECTS)





الماجستير التنفيذي MBA الإدارة المالية (CFO)، الرئيس التنفيذي للشؤون المالية)

« طريقة الدراسة: عبر الإنترنت


« مدة الدراسة: 12 شهر

« المؤهل العلمي من: TECH Euromed University

« إجمالي عدد النقاط المعتمدة: 90 نقطة دراسية حسب نظام ECTS

« مواعيد الدراسة: وفقاً لوتيرتك الخاصة

« الامتحانات: عبر الإنترنت



الماجستير التنفيذي
MBA الإدارة المالية (CFO)، الرئيس التنفيذي
للشؤون المالية