

# ماجستير نصف حضوري Project Management (إدارة المشاريع)



الجامعة  
التكنولوجية  
**tech**

## ماجستير نصف حضوري (إدارة المشاريع) Project Management

طريقة الدراسة: نصف حضوري (أونلاين + الممارسة)

مدة الدراسة: 12 شهر

المؤهل العلمي: TECH الجامعة التكنولوجية

عدد الساعات الدراسية: 1620 ساعة

رابط الدخول إلى الموقع الإلكتروني: [www.techtitute.com/ae/school-of-business/hybrid-professional-master-degree/hybrid-professional-master-degree-project-management](http://www.techtitute.com/ae/school-of-business/hybrid-professional-master-degree/hybrid-professional-master-degree-project-management)

# الفهرس

04	الكفاءات	16 صفحة	03	الأهداف	12 صفحة	02	لماذا تدرس برنامج الماجستير النصف حضوري هذا؟	8 صفحة	01	المقدمة	4 صفحة
07	الممارسات	32 صفحة	06	المخطط التدريسي	26 صفحة	05	هيكل الإدارة وأعضاء هيئة تدريس الدورة التدريبية	20 صفحة			
10	المؤهل العلمي	50 صفحة	09	المنهجية	42 صفحة	08	أين يمكنني القيام بالممارسات؟	38 صفحة			

# المقدمة

قد أدت الإدارة المستمرة للتغيير أو التحول السريع في سياق الأعمال أو ظهور تكنولوجيا جديدة إلى زيادة الطلب على مديري المشاريع ذوي المهارات القيادية الواسعة لتوجيههم وتخطيطهم وتنفيذهم. في هذا السيناريو، أنشأت TECH هذا البرنامج الذي يوفر للمهني المحتوى النظري الأكثر تقدمًا عبر الإنترنت بنسبة 100% ليكون قادرًا على التفوق في قطاع الأعمال، وتولى زمام المبادرات الرئيسية. كل هذا تكمله تجربة عملية فريدة لمدة 3 أسابيع في الشركة، مما سيسمح لك بدمج المظهر الأكثر حداثة وابتكارًا على شخصية Project Manager.





سيسمح لك هذا الماجستير نصف حضوري بإكمال ملفك  
الشخصي كمدير مشروع وقيادة المشاريع ذات الأهمية  
الكبيرة في قطاعك بنجاح"



أدى انتشار الأعمال في المجال الرقمي أيضًا إلى تغيير شخصية مدير المشروع *Project Manager*، وتكيف ذلك لتنسيق العمل من خلال موارد رقمية متعددة تعزز العمل التعاوني والاتصال وتحسين الإنتاج.

يجب أن تضاف إلى هذا السيناريو الجديد سرعة تغيير العالم الاقتصادي ورؤية الأعمال العالمية. في هذا السياق، تحتاج الشركات بشكل متزايد إلى موجزات ذات مؤهلات ومهارات عالية لقيادة مشاريع واسعة النطاق بما يتماشى مع الأوقات الحالية. لتفضيل المهني في هذه المهارات، أنشأت TECH درجة الماجستير نصف حضوري في إدارة المشاريع التي تجمع تمامًا بين الإطار النظري الأكثر تقدمًا بنسبة عبر الإنترنت 100% مع الممارسة الشخصية الأكثر إنتاجية بنسبة 100%.

برنامج يوفر منظورًا واسعًا للتوجه الاستراتيجي للمشاريع أو تخطيطها أو إدارتها الاقتصادية أو القيمة الكبيرة لتوظيف وإدارة الأشخاص والموارد. المحتوى المتقدم الذي سيسمح للمهنيين بالتعمق في المنهجيات الرشيقة ومكاتب إدارة المشاريع والمبادرات المبتكرة. كل هذا من خلال موارد الوسائط المتعددة، يمكن الوصول إليها على مدار 24 ساعة في اليوم من أي جهاز إلكتروني متصل بالإنترنت.

إكمال هذه الجولة التعليمية، إقامة عملية لمدة 3 أسابيع في شركة رائدة في توجيه وإدارة المشاريع. بيئة مهنية من المستوى الأول، حيث سيرافق الخريج في جميع الأوقات أخصائي لديه خبرة واسعة في تصميم وتطوير وإدارة المشاريع ذات الأهمية الكبيرة.

تجربة عملية تسمح لك بدمج التقنيات والإجراءات المستخدمة في كيان ما، والتي تفي بمعايير الجودة المطلوبة من قبل هذه المؤسسة. هذه فرصة للتقدم في إدارة المشاريع التي تقدمها TECH من خلال درجة الماجستير نصف حضوري المرين والمريح التي تعطي إجابة حقيقية للاحتياجات الحالية للمهنيين في قطاع الأعمال.

يحتوي **ماجستير نصف حضوري في (إدارة المشاريع) Project Management** على البرنامج العلمي الأكثر اكتمالاً وحدثة في السوق. أبرز خصائصها هي:

- ♦ إعداد أكثر من 100 دراسة حالة عملية قدمها أخصائيين محترفين في إدارة المشاريع
- ♦ محتوياتها البيانية والتخطيطية والعملية البارزة التي تصمم بها المعلومات الأساسية عن تلك التخصصات التي لا غنى عنها للممارسة المهنية
- ♦ إطار نظري عملي متقدم بشأن المهارات الإدارية والتقنية لمدير المشروع
- ♦ رؤية جديدة بشأن استخدام المنهجيات الرشيقة والقيادة من أجل التغيير التنظيمي
- ♦ عرض ورش العمل بشأن التقنيات والأساليب المستخدمة في إدارة المشاريع
- ♦ نظام التعلم التفاعلي القائم على الخوارزميات لاتخاذ القرارات بشأن حالات الحياة من أجل تخطيط وتنفيذ مشروع أعمال
- ♦ أدلة الممارسة المتعلقة بتوجيه وإدارة المشاريع التجارية المبتكرة
- ♦ مع التركيز بشكل خاص على الأدوات والنظم الرقمية لإدارة المشاريع
- ♦ كل هذا سيتم استكماله بدروس نظرية وأسئلة للخبراء ومنتديات مناقشة حول القضايا المثيرة للجدل وأعمال التفكير الفردية
- ♦ توفر المحتوى من أي جهاز ثابت أو محمول متصل بالإنترنت
- ♦ بالإضافة إلى ذلك، يمكنك الحصول على تدريب داخلي في واحدة من أفضل الشركات



بفضل هذا المؤهل العلمي ستتمكنون من قيادة أي مشروع ابتكاري بنجاح باستخدام الاستخبارات الاستراتيجية"

سيسمح لك هذا الماجستير نصف حضوري بتعزيز مهاراتك لإتقان التغييرات التنظيمية في المشاريع.

المؤهل العلمي يوفر لك إقامة عملية من المستوى الأول مع متخصصين ممتازين يتمتعون بخبرة واسعة في إدارة المشاريع

تقدم TECH أقراص متعددة الوسائط وقراءات أساسية ودراسات حالة يمكنك الوصول إليها على مدار 24 ساعة في اليوم، من أي جهاز إلكتروني مزود باتصال بالإنترنت"

في هذا الاقتراح للحصول على درجة الماجستير، ذات الطابع المهني والطريقة النصف حضورية، يهدف البرنامج إلى تحديث المهنيين في قطاع الأعمال الذين يؤدون وظائفهم في الشركات الوطنية والدولية، ويحتاج إلى مستوى عالي من المؤهلات. تستند المحتويات إلى أحدث الأدلة العلمية، وتوجه تعليمياً لدمج المعرفة النظرية في ممارسة الأعمال، والعناصر النظرية ستيسر اكتساب المعرفة وتمكن من صنع القرار بشأن المشاريع.

بفضل محتوى البرنامج من الوسائط المتعددة القُعد بأحدث التقنيات التعليمية، سوف يسمحون لمهنيي في مجال الأعمال بتعلم سياقي، أي بيئة محاكاة ستوفر تعليماً غامراً مبرمجاً للتدريب في مواقف حقيقية. يركز تصميم هذا البرنامج على التعلم القائم على حل المشكلات، والذي يجب أن تحاول من خلاله حل المواقف المختلفة للممارسة المهنية التي تنشأ من خلاله. للقيام بذلك، سيتم مساعدته بنظام فيديو تفاعلي مبتكر من صنع خبراء مشهورين.



# لماذا تدرس برنامج الماجستير النصف حضوري هذا؟

قد أدى التحول السريع لمفهوم الأعمال، أو إدماج التكنولوجيات الجديدة أو زيادة العمل عن بُعد إلى تغيير خطوط العمل وصورة المهنيين الذين يقودون هذه المشاريع. تغييرات عميقة تتطلب تكييف مدير المشاريع (Project Manager). لهذا السبب انشئ هذا المؤهل العلمي، والذي يجمع تمامًا بين إطار نظري مكثف يتعمق في تنظيم وإدارة المشاريع المبتكرة، أو PMO أو المحاسبة، مع إقامة عملية في شركة من المستوى الأول في التخطيط والتنفيذ ذات أهمية كبيرة. بالتالي، سيحصل المهني على رؤية أكثر اكتمالاً للشخصية الجديدة لمدير المشروع



tech 09 | لماذا تدرس برنامج الماجستير النصف حضوري هذا؟

TECH هي الجامعة الوحيدة التي توفر لك إمكانية دخول  
شركة من المستوى الأول لها تاريخ طويل في إدارة وقيادة  
المشاريع المبتكرة"





### 1. التحديث من خلال أحدث التقنيات المتاحة

قد شجعت التكنولوجيات الجديدة العمل عن بعد وإنشاء مشاريع دولية يحتاج فيها عدد كبير من الأفراد إلى التنسيق. مجال رقمي رئيسي للاتصال والرصد وتقييم إنتاجية مبادرات الأعمال. في هذا السيناريو، تقرب TECH المهنيين من البرامج الأكثر تميزاً في هذا المجال وإلى كيان يستخدم الموارد الأكثر فعالية للحصول على نتائج إيجابية في إدارة الأعمال.

### 2. التعمق من تجربة أفضل المتخصصين

في هذه الرحلة الأكاديمية، سيكون المهني الذي يلتحق بهذا إلى ماجستير نصف حضوري على يقين تام بوجود فريق تدريس ممتاز يتمتع بخبرة واسعة في قطاع الأعمال، حيث شغلو مناصب ذات المسؤولية. بالإضافة إلى ذلك، في الكيان الذي تقوم فيه بالإقامة العملية، سيرافقك، في جميع الأوقات، محترف يركز يومًا بعد يوم على إدارة مشاريع المستوى الأول.

### 3. الانغماس في البيئات المهنية من الدرجة الأولى

تقوم هذه المؤسسة الأكاديمية بعملية دقيقة لاختيار كل من الأساتذة والمراكز التي سيقوم فيها الطلاب بالتدريب العملي. بهذه الطريقة، سيتمكن المهني الذي يدخل هذا المؤهل العلمي من الوصول إلى المعلومات الأكثر تقدماً وشمولاً، جنباً إلى جنب دائماً مع أفضل الخبراء في تصميم المشاريع وتخطيطها وإدارتها وتنفيذها.

## لماذا تدرس برنامج الماجستير النصف حضوري هذا؟ | 11 tech

### 4. الجمع بين أفضل نظرية والممارسة الأكثر تقدمًا

في السوق الأكاديمية هناك العديد من البرامج التربوية التي تستند فقط وحصرا على توفير المعلومات النظرية، والتي لا تستجيب لاحتياجات المهنيين الحاليين. هذا هو السبب في أن TECH تقتحم مع هذا الماجستير نصف حضوري بمزيج من الرفاهية، حيث يحصل الطلاب على المعلومات الأكثر تقدمًا وحدثًا حول (إدارة المشاريع) Project Management، بينما يشاركون بنشاط في تدريب مهني في شركة قياسية في مشاريع الابتكار. كل هذا في 12 شهرًا فقط.

### 5. توسيع حدود المعرفة

توفر TECH إمكانيات تنفيذ هذا الماجستير نصف حضوري ليس فقط في المراكز الوطنية، ولكن أيضًا على الصعيد الدولي. بهذه الطريقة، سيتاح للمهني فرصة الاستفادة من معارف وخبرات المهنيين الحقيقيين في إدارة المشاريع. فرصة فريدة توفرها هذه المؤسسة الأكاديمية فقط، أكبر جامعة رقمية في العالم.

ستنغمس بشكل عملي كلي في المركز الذي  
تختاره بنفسك"





03

## الأهداف

يهدف تصميم برنامج هذا الماجستير نصف حضوري إلى تزويد المهنيين بالمهارات والقدرات اللازمة للتمكن من تنفيذ إدارة المشاريع بنجاح. هدف سيكون من الأسهل تحقيقه بفضل الموارد التربوية التي توفرها هذه المؤسسة الأكاديمية والخبراء الذين سيوجهون الطلاب في جميع الأوقات للحصول على الإجابات التي يحتاجونها للنجاح كإدارة المشروع.



زد من توقعاتك المهنية وفي التطلع إلى قيادة المشاريع الأكثر  
صلة بضمانات بعد تحقيق هذا الماجستير نصف حضوري"



الهدف العام



الهدف العام لهذا الماجستير نصف حضوري في إدارة المشاريع هو تقديم تحديث كامل للرؤية الحالية للأعمال والتنظيمية للمشاريع. للقيام بذلك، لدى المهني جدول أعمال سيقوده إلى تحسين الإدارة التقنية والمالية وإدارة الموارد بشكل كبير لأي كيان يتولى فيه مسؤولية الإدارة. ستمنحك دراسات الحالة وخبرة الممارسة المهنية الأدوات والتقنيات التي تحتاجها لتحقيق هذه الأغراض بنجاح

ستحصل على هذا المؤهل العلمي الجامعي على  
المهارات اللازمة للحصول على التزام من قبل  
فريقك بأكمله لتكون قادرًا على تنفيذ أكثر ريادة  
في الأعمال الرائدة"



## الأهداف المحددة



- ♦ زيادة توقعات المرتبات للخريجين عند التقدم للعمل في وظائف ذات مسؤولية
- ♦ الانتقال من جانب الإدارة التقنية إلى الجانب الإداري داخل المنظمات
- ♦ تحسين المعرفة بالمجالات المكملة لإدارة المشاريع ؛ واستراتيجية الأعمال والإدارة المالية
- ♦ أفضل إدارة الأفراد والفرق ذات الأداء العالي
- ♦ تعلم كيفية إدارة الأعمال والعمل والأفراد في بيئات عدم اليقين العالية
- ♦ الحصول على رؤية أفقية ورأسية للمنظمات
- ♦ تعزيز القدرة على التنفيذ
- ♦ تعزيز الإبداع
- ♦ معرفة كيفية العمل بشكل أكثر فعالية وأكثر مرونة وأكثر اتساقًا مع التقنيات الجديدة والأدوات الحالية
- ♦ التعرف على أفضل الممارسات ليس فقط لإشراك فريقك ولكن التزامهم به
- ♦ فهم أهمية المسؤولية الاجتماعية للشركات كجزء أساسي من كل مشروع
- ♦ تعلم توليد الأفكار التي تضيف قيمة إلى المنظمات
- ♦ تحديد المهام التي لا تضيف قيمة ليتم الاستغناء عنها
- ♦ تطوير القدرة على التنبؤ في بيئات عدم اليقين العالية
- ♦ التعرف على كيفية تقسيم الإستراتيجية إلى محافظ وبرامج ومشاريع
- ♦ تطوير القدرة على إدارة عدة مشاريع في وقت واحد
- ♦ التعرف على كيفية توزيع أعباء عمل الموارد المشتركة عبر مشاريع متعددة
- ♦ معرفة كيفية ترتيب الأولويات وتأخير المشاريع والأفكار داخل المنظمة



# الكفاءات

تم تصميم درجة الماجستير نصف حضوري هذا لتعزيز مهارات القيادة وإدارة للخريجين الذين يطمحون إلى تولي مناصب إدارية عليا في مشاريع الأعمال من المستوى الأول. من أجل تحقيق هذه القدرات، توفر TECH إطارًا نظريًا مكثفًا ونظرة عملية من خلال كيان مرجعي في قطاع الأعمال.





بعد الانتهاء من هذا المؤهل العلمي الجامعي، ستتمكن  
من إدارة الشركات بنجاح في بيئات شديدة من عدم اليقين"



## لكفاءات العامة



- تحقيق فهم مالي للشركة
- فهم العلاقة بين استراتيجية الأعمال والمحافظ والبرامج والمشاريع
- تعلم كيفية إدارة الأعمال في بيئات عالية من عدم اليقين
- إدارة أفضل للوقت الشخصي وأوقات للآخرين
- فهم العلاقة بين النطاق والوقت والتكلفة
- تعلم التواصل في البيئات المتغيرة والأزمات
- فهم كيف تتم إدارة فريق عالي الأداء
- تعلم أداء المهام بطريقة رشيقة، وتقليل الوقت وإلغاء المهام التي لا توفر قيمة

## الكفاءات المحددة



- ♦ معرفة تحليل البيانات المالية للشركات
- ♦ فهم المؤشرات المالية الرئيسية للمنظمات
- ♦ تصميم وتنفيذ هياكل منظمات إدارة المشاريع داخل المنظمة
- ♦ فهم مفاتيح نجاح إدارة البحث والتطوير والتطوير في المؤسسات
- ♦ حساب جدوى المشروع قبل تنفيذه
- ♦ تحديد التكاليف المباشرة وغير المباشرة المرتبطة بأي نشاط تجاري



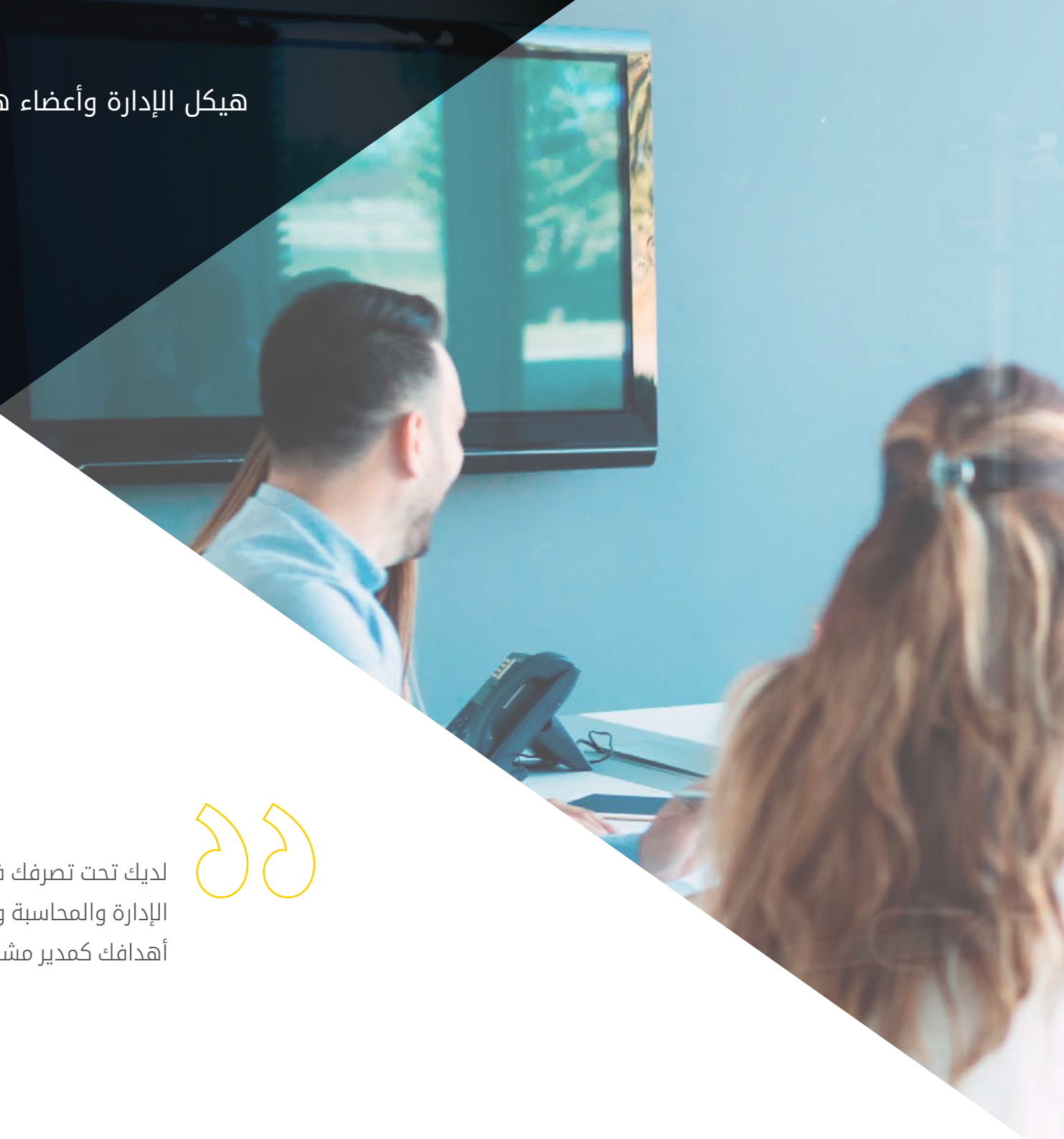
بهذا البرنامج ستحصل على المعلومات التي تحتاجها  
لتصميم وتنفيذ هياكل أكثر كفاءة لمكاتب إدارة  
المشاريع في منظمة"



# هيكل الإدارة وأعضاء هيئة تدريس الدورة التدريبية

جمعت TECH فريقًا تعليميًا ممتازًا في الماجستير نصف حضوري هذا، يتمتع بمهنة مرموقة كمديرين للكيانات الخاصة والعامّة. تنعكس معرفته الواسعة بالقطاع الاقتصادي والتجاري والمالي في جدول الأعمال الشامل الذي سيتمكن الطلاب من الوصول إليه. بالإضافة إلى ذلك، سيسمح قربه للمهني بحل أي أسئلة لديك حول محتوى البرنامج الجامعي هذا.





لديك تحت تصرفك فريق متميز من المهنيين المتخصصين في الإدارة والمحاسبة والمالية. ستوجهك معرفته العالية لتحقيق أهدافك كمدير مشروع"

## المديرة الدولية المستضافة

يُعتبر Matthew Seitz رائداً في حل مشاكل الأعمال المعقدة، وهو محلل نظم يحظى بتقدير كبير. كما أنه متخصص في مجال إدارة الأعمال، مع التركيز على التسويق. لديه أكثر من 25 عامًا من الخبرة المهنية، حيث كان جزءًا من مؤسسات مرجعية دولية مثل Google أو Kellogg's أو Abbot Laboratories. ركز معظم حياته المهنية على تحسين التواجد على الإنترنت وزيادة تحويلات المبيعات من خلال استراتيجيات التسويق عبر محركات البحث المتقدمة.

وفي إطار التزامه بتقديم خدمات متميزة، لا يزال في طليعة مجالات مثل التسويق الرقمي أو تحليلات البيانات أو البيع بالتجزئة أو استراتيجيات الأعمال. ومن بين إنجازاته الرئيسية، قام بتنفيذ استراتيجية ونموذج تشغيلي يعتمد على الذكاء الاصطناعي لأتمتة العمليات التشغيلية المتكررة وتقديم توصيات مخصصة للمنتجات. وبهذه الطريقة، تمكّن من تسريع نمو الإيرادات بشكل كبير في قاعدة بيانات تبلغ قيمتها 20 مليار دولار أمريكي.

وهو يجمع بين هذا العمل ودوره كمستشار تنفيذي على مستوى الرؤساء التنفيذيين، مستخدماً معرفته القوية بالمواضيع ذات الصلة مثل التسويق وتحليلات البيانات والتقييم المالي والقياس لمساعدة القادة على اتخاذ قرارات استراتيجية مستنيرة. وفي هذا الصدد، فهو متخصص في المنهجية المبتكرة متعددة القنوات، والتي تهدف إلى زيادة حركة الزيارات والمبيعات في التجارة الإلكترونية. وبفضل ذلك، يستمتع العملاء بتجربة تسوق سلسة وموحدة، بغض النظر عما إذا كانوا يشترون السلع أو الخدمات من متجر فعلي أو عبر موقع إلكتروني أو تطبيق جوال. بالإضافة إلى ذلك، يمكنهم الوصول إلى خدمة العملاء في أي وقت، دون التقييد بساعات عمل المتجر.



## أ. Flowerdew, Tom

مدير بحث التجزئة وأداء مبيعات التجزئة في Google في كاليفورنيا، الولايات المتحدة الأمريكية  
مدير البرامج ومحلل وسائل التواصل الاجتماعي في مختبرات Abbott في شيكاغو، الولايات المتحدة الأمريكية  
مدير مشروع أول في McDonald's، الولايات المتحدة الأمريكية  
مستشار مشاريع لدى شركة Crowe Chizek في شيكاغو، الولايات المتحدة الأمريكية  
ماجستير في إدارة الأعمال (MBA) مع تخصص في التسويق الرقمي، جامعة شمال غرب الولايات المتحدة الأمريكية  
بكالوريوس في تحليل النظم من جامعة ميامي، ميامي، الولايات المتحدة الأمريكية

بفضل جامعة TECH ستتمكن من التعلم  
مع أفضل المحترفين في العالم"



## هيكّل الإدارة

### د. Pampliega, Carlos.

- ♦ رئيس مكتب إدارة المشاريع والمخاطر، وخبير استشاري ومدرب في مختلف الجامعات وكليات إدارة الأعمال
- ♦ مدير دورة كلية إدارة المشاريع التجارية CEU Castilla و León
- ♦ مدير فرع PMI Castilla و León
- ♦ عضو نشط في فرع PMI-Madrid Spain
- ♦ عضو هيئة تحرير مجلة Scientific Journal Building & Management
- ♦ عضو في لجنة القضاة لجوائز PMO Global Alliance
- ♦ مهندس معماري متخصص في إدارة المشروع وإدارة المخاطر
- ♦ مشارك معتمد في إدارة المخاطر من جامعة جورج واشنطن
- ♦ حاصل على شهادة محترف إدارة المشروع (PMP)
- ♦ محترف معتمد في السكروم من قبل Scrum.org



## الأساتذة

### د. Roji Ferrari, Salvador.

- ♦ أخصائي في المحاسبة والمالية
- ♦ مؤلف عدة كتب عن المالية واقتصاد الأعمال
- ♦ دكتوراه في المحاسبة والمالية من جامعة كومبلوتنسي في مدريد
- ♦ بكالوريوس في الصحافة من جامعة (Complutense) في مدريد
- ♦ ماجستير في العلوم المالية من جامعة ماريلاند وبالتيمور
- ♦ ماجستير في إدارة الأعمال من جامعة ماريلاند وبالتيمور





# المخطط التدريسي

تتكون خطة دراسة الماجستير نصف حضوري هذا من 12 شهرًا، حيث سيتعمق الطلاب في أكثر المعلومات البارزة والحالية حول التوجه الاستراتيجي للمشاريع، والإدارة، وإدماج المنهجيات المرنة واستخدام التكنولوجيات الجديدة. معرفة كاملة تكملها مكتبة واسعة من الموارد ونظام إعادة التعلم (*Relearning*)، مما سيسمح لك بتقليل ساعات الدراسة الطويلة. كتويج لهذا البرنامج، سينضم الطلاب إلى شركة من المستوى الأول، حيث سينفذون 3 أسابيع من الممارسة المهنية المكثفة التي ستعزز حياتهم المهنية كمدراء للمشاريع.



هناك خطة دراسية توفر رؤية نظرية - عملية تتناسب تماما مع احتياجات المهنيين الذين يسعون إلى النجاح كمدراء مشروع"



## الوحدة 1. الإدارة الاستراتيجية للمشاريع

- 1.1. الإدارة الاستراتيجية للمشاريع في الشركة
- 2.1. الاستراتيجية التنافسية للأعمال التجارية
- 3.1. الاستراتيجية المؤسسية
- 4.1. الإطار المرجعي لإدارة المشاريع
- 5.1. إدارة التكامل والمعرفة
- 6.1. مجالات المعرفة في إدارة المشاريع
- 7.1. إدارة تغيير المشاريع: إدارة التدريب
- 8.1. إدارة Stakeholders
- 9.1. إدارة الاتصالات المتعلقة بالمشاريع
- 10.1. المنهجيات التقليدية والابتكرة

## الوحدة 2. نطاق المشروع وجدوله الزمني

- 1.2. إدارة البرامج وحفظه المشاريع
- 2.2. إدارة نطاق المشروع
- 3.2. المتطلبات وتعريف النطاق
- 4.2. التحول إلى أنشطة موضوعية للمشروع (WBS)
- 5.2. التحقق من صحة النطاق والتحكم فيه
- 6.2. التخطيط الاستراتيجي للوقت في إدارة المشاريع
- 7.2. دورات حياة المشروع
- 8.2. التخطيط الفعال للوقت والمواعيد نهائية
- 9.2. أدوات لتقدير المهام
- 10.2. تنفيذ الجدول الزمني ومراقبته

## الوحدة 3. الإدارة الاقتصادية للمشروع

- 1.3. الخطة المالية
- 2.3. النموذج المالي
- 3.3. تحليل جدوى المشروع
- 4.3. إدارة حساسية المشاريع
- 5.3. إدارة تكاليف المشروع
- 6.3. التكاليف المقدره للمشروع
- 7.3. التحكم في تكاليف مشروع EVM
- 8.3. التحليل الاقتصادي للقرارات
- 9.3. أدوات Ms Project
- 10.3. الأدوات والنظم الرقمية لإدارة المشاريع

## الوحدة 4. توظيف المشروع ونوعيته

- 1.4. تخطيط المشتريات
- 2.4. التخطيط للبحث عن الموردين
- 3.4. إدارة العلاقة مع المورّد
- 5.4. تنظيم وإدارة العقود
- 6.4. إدارة مبيعات المشروع
- 7.4. Lean Management
- 8.4. تقنيات تحسين العمليات
- 9.4. الإدارة الشاملة للجودة والإدارة المتقدمة للمشاريع
- 10.4. أدوات Lean للإدارة المشاريع

## الوحدة 7. منهجية الرشاقة

- 1.7 المقدمة للمنهجيات الرشاقة
- 2.7 دورات الحياة التكرارية والتكيفية والتنبؤية والهجينة
- 3.7 المقدمة إلى Scrum
- 4.7 إدارة الفرق الرشاقة
- 5.7 أحداث Scrum
- 6.7 أدوات في Scrum
- 7.7 التقدير والتخطيط الرشيق
- 8.7 المؤشرات
- 9.7 الأدوات التعاونية
- 10.7 المرونة في المنظمة

## الوحدة 8. PMO

- 1.8 المقدمة إلى مكتب إدارة المشاريع
- 2.8 وظائف مكتب إدارة المشاريع
- 3.8 تهيئة الظروف للتغيير. قيادة التغيير التنظيمي
- 4.8 رؤية واستراتيجية مكتب إدارة المشاريع
- 5.8 تصميم نموذج PMO
- 6.8 خطة موارد PMO
- 7.8 تنفيذ PMO
- 8.8 تشغيل PMO وأدواته
- 9.8 ثقافة (إدارة المشاريع) Project Management وإدارة المعارف في المنظمة
- 10.8 PMO رشيق

## الوحدة 5. إدارة الأفراد و الموارد

- 1.5 الثقافة التنظيمية
- 2.5 إدارة المنظمة
- 3.5 إدارة المواهب والالتزام
- 4.5 التحفيز
- 5.5 إدارة الأفراد Project Managereg
- 6.5 Corporate Responsibility
- 7.5 الأخلاقيات المهنية
- 8.5 مهارات وتقنيات إدارة مدير المشروع
- 9.5 التفاوض
- 10.5 إدارة الموارد للمشروع

## الوحدة 6. التنظيم والمشاريع الابتكارية

- 1.6 إدارة التغيير التنظيمي
- 2.6 الاتصال في المنظمات
- 3.6 التفكير الإبداعي: الابتكار
- 4.6 هندسة العمليات وهندسة المنتجات
- 5.6 الذكاء الاستراتيجي للابتكار
- 6.6 ريادة الأعمال والابتكار
- 7.6 إطلاق وتصنيع منتجات جديدة
- 8.6 نظم إدارة البحث والتطوير والابتكار الرئيسية
- 9.6 إدارة مشاريع البحث والتطوير والابتكار
- 10.6 إدارة المشاريع للشركات الناشئة

## الوحدة 9: إدارة المخاطر للمشروع

- 1.9. المقدمة إلى إدارة المخاطر
- 2.9. تخطيط إدارة مخاطر المشاريع
- 3.9. تحديد المخاطر
- 4.9. التحليل النوعي للمخاطر
- 5.9. إعطاء الأولوية للمخاطر
- 6.9. التحليل الكمي للمخاطر
- 7.9. تحليل السيناريوهات وخطط الاستجابة للمخاطر
- 8.9. تنفيذ الاستجابات للمخاطر
- 9.9. رصد المخاطر ومراقبتها
- 10.9. الدروس المستفادة وإدارة المعارف

## الوحدة 10: تمويل المشروع

- 1.10. المقدمة في التمويل الشركات
- 2.10. البيانات المالية وتدفقات النقد
- 3.10. قيمة الأموال مع مرور الزمن وتخفيض تدفقات النقد
- 4.10. الدخل الثابت وتقديره
- 5.10. الدخل المتغير وتقديره
- 6.10. معايير الاستثمار المالي: الميزانية الرأسمالية
- 7.10. تحليل المشاريع
- 8.10. المخاطر والربحية: تكلفة رأس المال
- 9.10. هيكل الالتزام
- 10.10. الخزينة والتمويل الدولي

احصل على أحدث التقنيات والمنهجيات لتحديد  
الجدوى المالية لمشاريعك بفضل درجة الماجستير  
النصف حضوري هذه"



# الممارسات

بعد الانتهاء من المرحلة النظرية، سيدخل خريج هذا المؤهل العلمي في إقامة عملية من الدرجة الأولى. ستفعل ذلك في شركة لها تاريخ طويل في إدارة المشاريع ومع فريق من المهنيين الذين يستند كل يوم إلى إدارة الأفرقة والموارد والمبادرات الوطنية والدولية.





نفذ تدريبك الداخلي في شركة ذات أساس متين في  
إنشاء وإدارة المشاريع"





يتضمن هذا الماجستير نصف حضوري في مساره تحقيق إقامة عملية لمدة 3 أسابيع في بيئة الأعمال وقيادة المستوى الأول. للقيام بذلك، سيتم دمج الطلاب الذين يأخذون هذا البرنامج في هذا الكيان، من الاثنين إلى الجمعة، في 8 ساعات متتالية مع متخصصين حقيقيين. سيكون في هذه البيئة، حيث سيكون الخريج قادرًا على التحقق في الموقع من الدروس المستفادة في الإطار النظري وتطبيقه المباشر في اليوم الواحد في شركة من المستوى الأول.

فترة تتيح لك منذ اللحظة الأولى أن تكون قادرًا على المشاركة بنشاط في تحقيق الأنشطة التي تنطوي على تعزيز مهاراتك في إدارة المحاسبة والمالية والبشرية، فضلاً عن المهارات الإدارية والتقنية لمدير المشروع.

بلا شك، صممت TECH الماجستير نصف حضوري الفريد، الذي سيقود المحترفين إلى التقدم كمدرء للمشاريع من خلال مؤهل علمي يدعو إلى الممارسة الأكثر شهرة وفعالية. في هذه العملية، لن يكون الطلاب وحدهم لأنهم سيرافقهم محترف من الشركة التي يقومون فيها بالتدريب، ومعلم من هذه المؤسسة الأكاديمية يتحقق من أن الخريج يحقق أهدافه بضمانات.

سيتم تنفيذ الجزء العملي بمشاركة نشطة من الطالب الذي يؤدي الأنشطة والإجراءات الخاصة بكل مجال من مجالات الاختصاص (تعلم كيفية التعلم وتعلم كيفية القيام به)، بمرافقة وتوجيه المعلمين وشركاء التدريب الآخرين الذين يسهلون العمل الجماعي. والاندماج متعدد التخصصات ككفاءات مستعرضة للممارسة المشاريع (تعلم أن تكون وتعلم الإرتباط بالمجموعة).

ستشكل الإجراءات المبينة أدناه الأساس للجزء العملي من التدريب، وسيخضع تنفيذه لتوافر المركز وعبء عمله، وتمثل الأنشطة المقترحة فيما يلي:

نشاط عملي	الوحدة
تصميم استراتيجيات للشركة سواء كانت استراتيجيات تنظيمية أو تنافسية	الاستراتيجيات، نطاق والجدول الزمني للأعمال
إدارة التكامل والمعرفة والاتصال في المشروع لضمان تدفق معلومات صحيح	
إدارة المؤسسات وأصحاب المصلحة Stakeholders في مجال الأعمال	
التعاون في إعداد تقارير حول نطاق المشاريع وملاءمة جدول التنفيذ	
استخدم أحدث الأدوات وأحدثها لتقدير المهام والتخطيط الاستراتيجي للوقت	استخدام الأدوات والأنظمة الرقمية لإدارة ومراقبة المشاريع
التعاون في استخدام الأدوات MS Project لمتابعة ومراقبة المشاريع	
دعم إدارة وتطبيق تقنيات تحسين العمليات عن طريق البرامج الحاسوبية الموجهة نحو المؤسسات	
استخدم Scrum وأدوات التعاون في المشاريع التي تتطلب تنسيقاً واسعاً بين الأقسام	
المساهمة في تحليل سيناريوهات وخطط الاستجابة للمخاطر	الإدارة الاقتصادية للمشروع
تنفيذ ورصد ومراقبة المخاطر الاقتصادية لمشاريع الكيان	
التعاون في الإدارة الاقتصادية لمشاريع الشركة	
تنفيذ الخطة والنموذج المالي وتحليل جدوى المشروع	
تقديم الدعم في مهام مراقبة تكاليف المشروع - EVM	
تشجيع البحث عن مقترحات وموردين جدد	
استخدام أنظمة إدارة البحث والتطوير والابتكار الرئيسية	مشاريع البحث والتطوير والابتكار
تطبيق أساليب القيادة والإدارة على المشاريع المبتكرة	
التعاون في تعزيز تطوير التفكير الإبداعي للفريق الذي يشكل جزءاً من المشروع	
المشاركة في إدارة الأشخاص وتعزيز المهارات والمواهب بين المحترفين الذين يكونون جزءاً من فريق المشروع	



## تأمين المسؤوليات المدنية

يتمثل الشاغل الرئيسي لهذه المؤسسة في ضمان سلامة كل من المتدربين والوكلاء المتعاونين الآخرين الضروريين في عمليات التدريب العملي في الشركة. من بين التدابير المخصصة لتحقيق ذلك، الاستجابة لأي حادث قد يحدث أثناء عملية التدريب والتعلم بأكملها.

للقيام بذلك، يتعهد هذا الكيان التعليمي بالتعاقد على تأمين المسؤولية المدنية الذي يغطي أي احتمال قد ينشأ أثناء تنفيذ الإقامة في مركز التدريب.

ستحظى سياسة المسؤولية المدنية للمتدربين بتغطية واسعة وسيتم الاشتراك فيها قبل بدء فترة التدريب العملي. بهذه الطريقة، لن يضطر المهني إلى القلق في حالة الاضطرار إلى مواجهة موقف غير متوقع وسيتم تغطيته حتى نهاية البرنامج العملي في المركز.

## الشروط العامة للتدريب العملي

الشروط العامة لاتفاقية التدريب الداخلي للبرنامج ستكون على النحو التالي:

**1. الإرشاد الأكاديمي:** أثناء الماجستير النصف حضوري، سيتم تعيين مدرسين للطلاب يرافقونه طوال العملية الدراسية، وذلك للرد على أي استفسارات وحل أي قضايا قد تظهر للطلاب. من ناحية، سيكون هناك مدرس محترف ينتمي إلى مركز التدريب الذي يهدف إلى توجيه ودعم الطالب في جميع الأوقات. ومن ناحية أخرى، سيتم أيضًا تعيين مدرس أكاديمي تتمثل مهمته في التنسيق ومساعدة الطالب طوال العملية الدراسية وحل الشكوك وتسهيل كل ما قد يحتاج إليه. وبهذه الطريقة، سيرافق الطالب المدرس المحترف في جميع الأوقات وسيكون هو قادرًا على استشارة أي شكوك قد تظه، سواء ذات طبيعة عملية أو أكاديمية.

**2. مدة الدراسة:** سيستمر برنامج التدريب هذا لمدة ثلاثة أسابيع متواصلة من التدريب العملي، موزعة على دوام 8 ساعات وخمسة أيام في الأسبوع. ستكون أيام الحضور والجدول المواعيد مسؤولة المركز، وإبلاغ المهني على النحو الواجب بشكل سابق للتدريب، في وقت مبكر بما فيه الكفاية ليخدم بذلك أغراض التنظيم للتدريب.

**3. عدم الحضور:** في حال عدم الحضور في يوم بدء الماجستير النصف حضوري يفقد الطالب حقه في ذلك دون إمكانية الاسترداد أو تغيير المواعيد البرنامج. إن التغيب لأكثر من يومين عن الممارسات دون سبب طبي/أو مبرر، يعني استغناءه عن التدريب وبالتالي إنهاؤها تلقائيًا. يجب إبلاغ المرشد الأكاديمي على النحو الواجب وعلى وجه السرعة عن أي مشكلة تظهر أثناء فترة الإقامة.

**4. المؤهل العلمي:** سيحصل الطالب الذي يجتاز الماجستير النصف حضوري على مؤهل يثبت الإقامة في المركز المعني.

**5. علاقة العمل والانتماء لمكان العمل:** لن يشكل الماجستير النصف حضوري علاقة عمل من أي نوع.

**6. الدراسات السابقة:** قد تطلب بعض المراكز شهادة الدراسات السابقة لإجراء الماجستير النصف حضوري. في هذه الحالات سيكون من الضروري تقديمها إلى قسم التدريب في TECH حتى يمكن تأكيد تعيين المركز المختار للطلاب.

**7. لن يتضمن:** الماجستير النصف حضوري أي عنصر غير مذكور في هذه الشروط. لذلك، لا يشمل ذلك الإقامة أو الانتقال إلى المدينة التي يتم فيها التدريب أو التأشيرات أو أي خدمة أخرى غير موصوفة.

ومع ذلك، يجوز للطالب استشارة مرشده الأكاديمي في حالة وجود أي استفسار أو توصية بهذا الصدد. سيوفر له ذلك جميع المعلومات اللازمة لتسهيل الإجراءات.

# أين يمكنني القيام بالممارسات؟

عند اختيار المراكز التي يتم فيها تنفيذ التدريب الداخلي، تأخذ TECH دائمًا في الاعتبار اختيار أفضل الأماكن، حيث يوجد أكثر الموظفين تميزًا ويستوفون معايير الجودة المطلوبة من قبل هذه المؤسسة. بهذه الطريقة، سيتمكن الطلاب من الإقامة في بيئة أعمال من المستوى الأول، مما يسمح لهم بالتقدم في قطاعهم بمساعدة خبراء حقيقيين.

حقق تقدمك المهني مع أفضل الخبراء في إدارة  
المشاريع وإدارتها"





## 40 | أين يمكنني القيام بالممارسات؟ tech

سيتمكن الطالب من أخذ الجزء العملي من هذا الماجستير النصف الحضوري في المؤسسات التالية:



كلية إدارة الأعمال

### Pisa Proyectos de Innovación

الدولة إسبانيا  
المدينة أستورياس

العنوان: Calle Ada Byron, 107, Edificio Pisa, 33203 Gijón

وكالة الابتكار المرجعية في خدمات الاستشارة والإرشاد التكنولوجي والأعمال

التدريبات العملية ذات الصلة:  
Project Management (إدارة المشاريع)



كلية إدارة الأعمال

### Mecides

الدولة إسبانيا  
المدينة سانتا كروز دي تينيريفي

العنوان: Avenida de la Trinidad, 61, 6ª planta, of. 5 y 7, 38204. San Cristóbal de La Laguna, Tenerife

شركات متخصصة في تعزيز مشاريع البحث والتطوير والابتكار في إسبانيا

التدريبات العملية ذات الصلة:  
Business Intelligence في الذكاء التجاري  
Project Management (إدارة المشاريع)



كلية إدارة الأعمال

### Olympus Center

الدولة إسبانيا  
المدينة (مدريد)

العنوان: Calle de Palos de la Frontera, 16, 28012 Madrid

مركز أوليمبوس متخصص في تحقيق أهداف الشخص واهتمامه بحالته البدنية

التدريبات العملية ذات الصلة:  
الأداء الرياضي العالي.  
مدرب النادي الرياضي.



كلية إدارة الأعمال

### Premium global health care Madrid

الدولة إسبانيا  
المدينة (مدريد)

العنوان: C. de Víctor de la Serna, 4, 28016 Madrid

إعادة التأهيل وإعادة التكيف والتدريب الشخصي: هذه هي أركان عيادة العلاج الطبيعي في تشامارتين

التدريبات العملية ذات الصلة:  
MBA في التسويق الرقمي  
Project Management (إدارة المشاريع)



كلية إدارة الأعمال

### Premium global health care Fuenlabrada

الدولة إسبانيا  
المدينة (مدريد)

العنوان: Paseo de Roma, 1, 28943 Fuenlabrada, Madrid

إعادة التأهيل وإعادة التكيف والتدريب الشخصي: هذه هي أركان عيادة العلاج الطبيعي في فوينلابرادا

التدريبات العملية ذات الصلة:  
MBA في التسويق الرقمي  
Project Management (إدارة المشاريع)



كلية إدارة الأعمال

### Premium global health care Pozuelo

الدولة إسبانيا  
المدينة (مدريد)

العنوان: Centro Comercial Monteclaro, Local 59.4, s/n, Av. de Monteclaro, d, 28223 Pozuelo de Alarcón, Madrid

إعادة التأهيل وإعادة التكيف والتدريب الشخصي: هذه هي أركان عيادة العلاج الطبيعي في بوزوبلو

التدريبات العملية ذات الصلة:  
MBA في التسويق الرقمي  
Project Management (إدارة المشاريع)



أين يمكنني القيام بالممارسات؟ | 41 tech

اغتنم هذه الفرصة لتحيط نفسك بالمهنيين  
الخبراء وسلِّح نفسك بمنهجية عمل قوية"



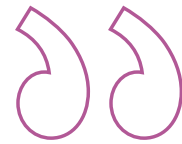
# المنهجية

يقدم هذا البرنامج التدريبي طريقة مختلفة للتعلم. فقد تم تطوير منهجيتنا من خلال أسلوب التعليم المرتكز على التكرار: **Relearning** أو ما يعرف بمنهجية إعادة التعلم.

يتم استخدام نظام التدريس هذا، على سبيل المثال، في أكثر كليات الطب شهرة في العالم، وقد تم اعتباره أحد أكثر المناهج فعالية في المنشورات ذات الصلة مثل مجلة نيو إنجلند الطبية (*New England Journal of Medicine*).



اكتشف منهجية *Relearning* (منهجية إعادة التعلم)، وهي نظام يتخلى عن التعلم الخطي التقليدي ليأخذك عبر أنظمة التدريس التعليم المرتكزة على التكرار: إنها طريقة تعلم أثبتت فعاليتها بشكل كبير، لا سيما في المواد الدراسية التي تتطلب الحفظ"



تستخدم كلية إدارة الأعمال TECH منهج دراسة الحالة لوضع جميع محتويات المنهج في سياقها المناسب

يقدم برنامجنا منهج ثوري لتطوير المهارات والمعرفة. هدفنا هو تعزيز المهارات في سياق متغير وتنافسي ومتطلب للغاية.



مع جامعة TECH يمكنك تجربة طريقة تعلم تهز أسس الجامعات التقليدية في جميع أنحاء العالم"

يعدك هذا البرنامج لمواجهة تحديات جديدة في بيئات غير مستقرة ولتحقيق النجاح في عملك.

## منهج تعلم مبتكرة ومختلفة

إن هذا البرنامج المُقدم من خلال TECH هو برنامج تدريس مكثف، تم خلقه من الصفر، والذي يقدم التحديات والقرارات الأكثر تطلبًا في هذا المجال، سواء على المستوى المحلي أو الدولي. تعزز هذه المنهجية النمو الشخصي والمهني، متخذة بذلك خطوة حاسمة نحو تحقيق النجاح. ومنهج دراسة الحالة، وهو أسلوب يرسى الأسس لهذا المحتوى، يكفل اتباع أحدث الحقائق الاقتصادية والاجتماعية والعملية.

ستتعلم، من خلال الأنشطة التعاونية والحالات الحقيقية،  
حل المواقف المعقدة في بيئات العمل الحقيقية "



كان منهج دراسة الحالة هو نظام التعلم الأكثر استخدامًا من قبل أفضل كليات إدارة الأعمال في العالم منذ نشأتها. تم تطويره في عام 1912 بحيث لا يتعلم طلاب القانون القوانين بناءً على المحتويات النظرية فحسب، بل اعتمد منهج دراسة الحالة على تقديم مواقف معقدة حقيقية لهم لاتخاذ قرارات مستنيرة وتقدير الأحكام حول كيفية حلها. في عام 1924 تم تحديد هذه المنهجية كمنهج قياسي للتدريس في جامعة هارفارد.

أمام حالة معينة، ما الذي يجب أن يفعله المهني؟ هذا هو السؤال الذي نواجهه في منهج دراسة الحالة، وهو منهج تعلم موجه نحو الإجراءات المتخذة لحل الحالات. طوال البرنامج، سيواجه الطلاب عدة حالات حقيقية. يجب عليهم دمج كل معارفهم والتحقيق والجدال والدفاع عن أفكارهم وقراراتهم.

يعدك برنامجنا هذا لمواجهة تحديات جديدة  
في بيئات غير مستقرة ولتحقيق النجاح في حياتك المهنية.

## منهجية إعادة التعلم (Relearning)

تجمع جامعة TECH بين منهج دراسة الحالة ونظام التعلم عن بعد، 100% عبر الإنترنت والقائم على التكرار، حيث تجمع بين عناصر مختلفة في كل درس.

نحن نعزز منهج دراسة الحالة بأفضل منهجية تدريس 100% عبر الإنترنت في الوقت الحالي وهي: منهجية إعادة التعلم والمعروفة بـ *Relearning*.

سيسمح لك نظامنا عبر الإنترنت بتنظيم وقتك ووتيرة التعلم، وتكييفه مع جداولك. يمكنك الوصول إلى المحتويات من أي جهاز ثابت أو محمول مع اتصال بالإنترنت.

في TECH ستتعلم بمنهجية رائدة مصممة لتدريب مدرء المستقبل. وهذا المنهج، في طبيعة التعليم العالمي، يسمى *Relearning* أو إعادة التعلم.

كلية إدارة الأعمال الخاصة بنا هي الكلية الوحيدة الناطقة باللغة الإسبانية المصريح لها لاستخدام هذا المنهج الناجح. في عام 2019، تمكنا من تحسين مستويات الرضا العام لطلابنا من حيث (جودة التدريس، جودة المواد، هيكل الدورة، الأهداف..) فيما يتعلق بمؤشرات أفضل جامعة عبر الإنترنت باللغة الإسبانية.

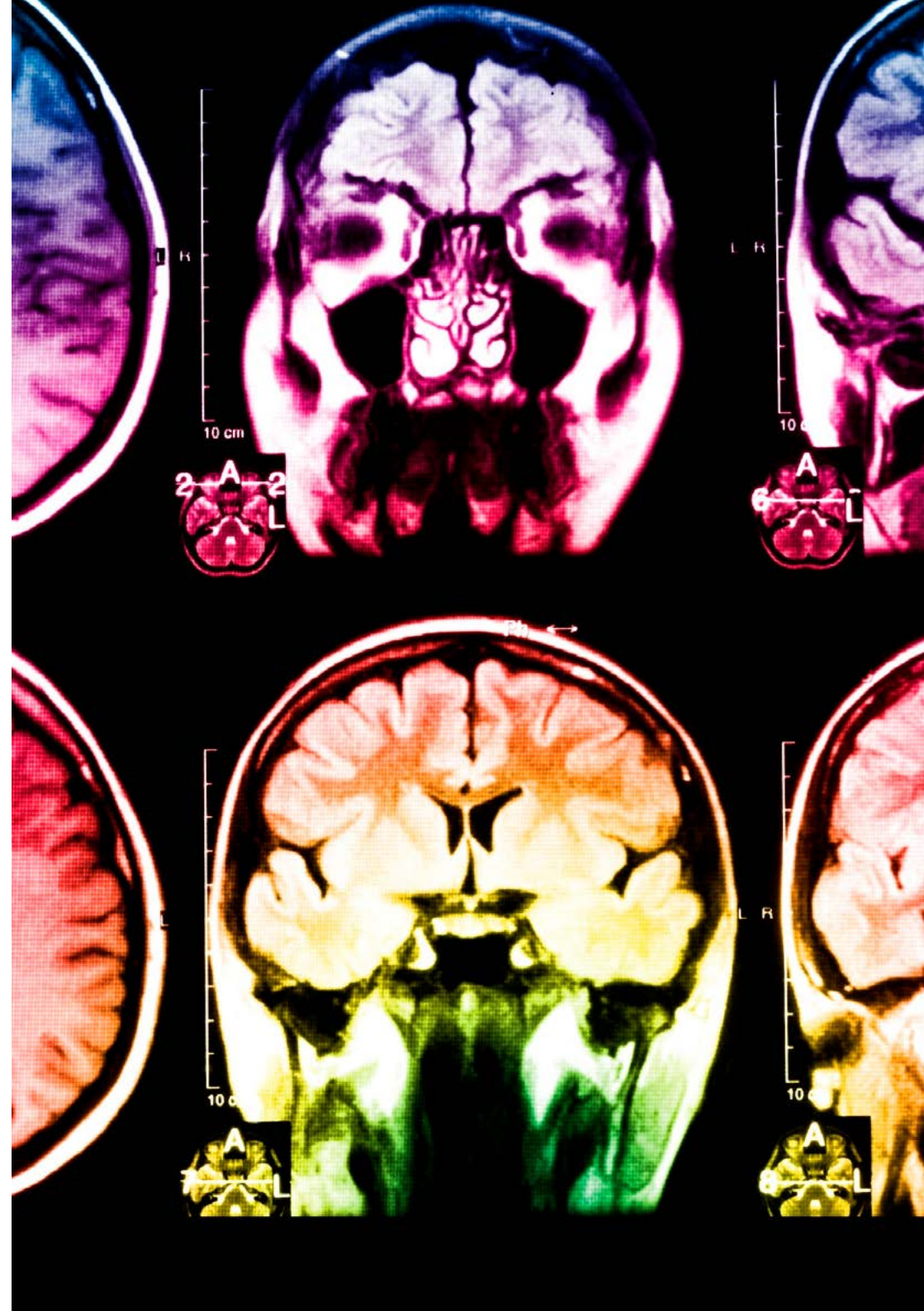


في برنامجنا، التعلم ليس عملية خطية، ولكنه يحدث في شكل لولبي (نتعلم ثم نطرح ماتعلمناه جانباً فننساها ثم نعيد تعلمه). لذلك، نقوم بدمج كل عنصر من هذه العناصر بشكل مركزي. باستخدام هذه المنهجية، تم تدريب أكثر من 650000 خريج جامعي بنجاح غير مسبوق في مجالات متنوعة مثل الكيمياء الحيوية، وعلم الوراثة، والجراحة، والقانون الدولي، والمهارات الإدارية، وعلوم الرياضة، والفلسفة، والقانون، والهندسة، والصحافة، والتاريخ، والأسواق والأدوات المالية. كل ذلك في بيئة شديدة المتطلبات، مع طلاب جامعيين يتمتعون بمظهر اجتماعي واقتصادي مرتفع ومتوسط عمر يبلغ 43.5 عاماً.

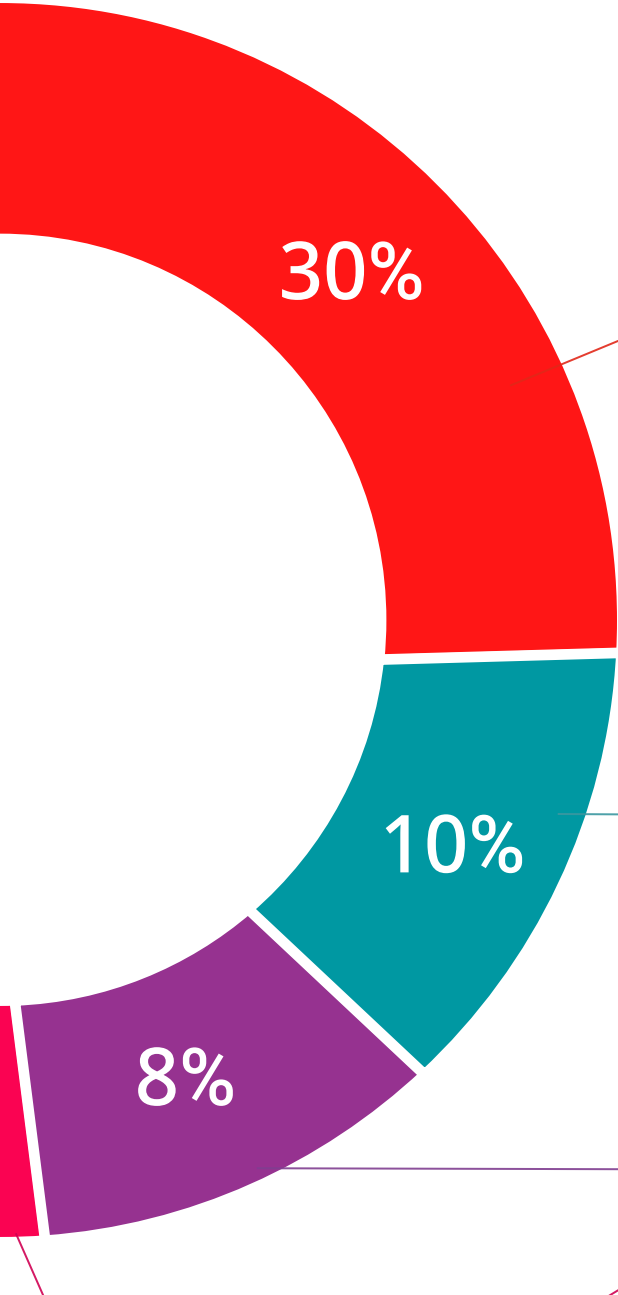
ستتيح لك منهجية إعادة التعلم والمعروفة بـ Relearning،  
التعلم بجهد أقل ومزيد من الأداء، وإشراكك بشكل أكبر في  
تخصصك، وتنمية الروح النقدية لديك، وكذلك قدرتك على  
الدفاع عن الحجج والآراء المتباينة: إنها معادلة واضحة للنجاح.

استناداً إلى أحدث الأدلة العلمية في مجال علم الأعصاب، لا نعرف فقط كيفية تنظيم المعلومات والأفكار والصور والذكريات، ولكننا نعلم أيضاً أن المكان والسياق الذي تعلمنا فيه شيئاً هو ضرورياً لكي نكون قادرين على تذكرها وتخزينها في الذاكرة، لكي نحتفظ بها في ذاكرتنا طويلة المدى.

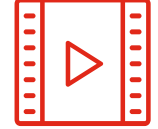
بهذه الطريقة، وفيما يسمى التعلم الإلكتروني المعتمد على السياق العصبي، ترتبط العناصر المختلفة لبرنامجنا بالسياق الذي يطور فيه المشارك ممارسته المهنية.



يقدم هذا البرنامج أفضل المواد التعليمية المُعدَّة بعناية للمهنيين:



#### المواد الدراسية



يتم إنشاء جميع محتويات التدريس من قبل المتخصصين الذين سيقومون بتدريس البرنامج الجامعي، وتحديدًا من أجله، بحيث يكون التطوير التعليمي محددًا وملموشًا حقًا. ثم يتم تطبيق هذه المحتويات على التنسيق السمعي البصري الذي سيخلق منهج جامعة TECH في العمل عبر الإنترنت. كل هذا بأحدث التقنيات التي تقدم أجزاء عالية الجودة في كل مادة من المواد التي يتم توفيرها للطلاب.

#### المحاضرات الرئيسية



هناك أدلة علمية على فائدة المراقبة بواسطة الخبراء كطرف ثالث في عملية التعلم. إن مفهوم ما يسمى *Learning from an Expert* أو التعلم من خبير يقوي المعرفة والذاكرة، ويولد الثقة في القرارات الصعبة في المستقبل.

#### التدريب العملي على المهارات الإدارية



سيضطلعون بأنشطة لتطوير كفاءات إدارية محددة في كل مجال مواضيعي. التدريب العملي والديناميكيات لاكتساب وتطوير المهارات والقدرات التي يحتاجها كبار المديرين لنموهم في إطار العولمة التي نعيشها.

#### قراءات تكميلية



المقالات الحديثة، ووثائق اعتمدت بتوافق الآراء، والأدلة الدولية..من بين آخرين. في مكتبة جامعة TECH الافتراضية، سيتمكن الطالب من الوصول إلى كل ما يحتاجه لإكمال تدريبه.





#### دراسات الحالة (Case studies)

سيقومون بإكمال مجموعة مختارة من أفضل دراسات الحالة المختارة خصيصًا لهذا المؤهل. حالات معروضة ومحللة ومدروسة من قبل أفضل المتخصصين في الإدارة العليا على الساحة الدولية.



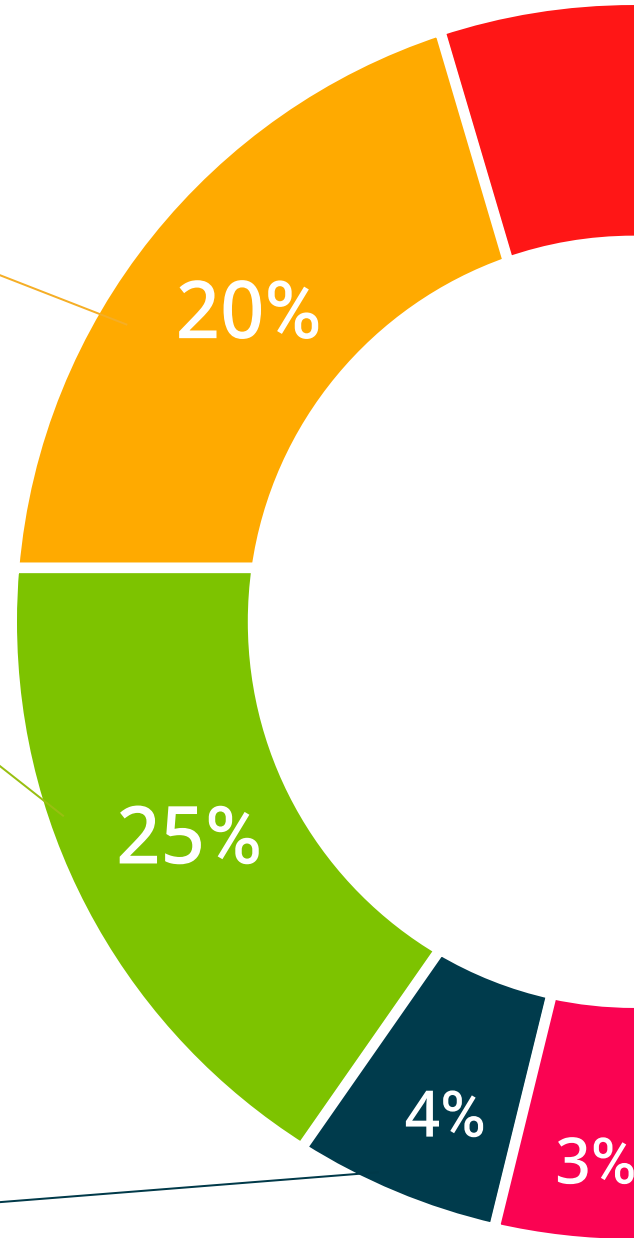
#### ملخصات تفاعلية

يقدم فريق جامعة TECH المحتويات بطريقة جذابة وديناميكية في أقراص الوسائط المتعددة التي تشمل الملفات الصوتية والفيديوهات والصور والرسوم البيانية والخرائط المفاهيمية من أجل تعزيز المعرفة. اعترفت شركة مايكروسوفت بهذا النظام التعليمي الفريد لتقديم محتوى الوسائط المتعددة على أنه "قصة نجاح أوروبية".



#### الاختبار وإعادة الاختبار

يتم بشكل دوري تقييم وإعادة تقييم معرفة الطالب في جميع مراحل البرنامج، من خلال الأنشطة والتدريبات التقييمية وذاتية التقييم: حتى يتمكن من التحقق من كيفية تحقيق أهدافه.



# المؤهل العلمي

تضمن درجة الماجستير النصف حضوري في (إدارة المشاريع) Project Management، بالإضافة إلى التدريب الأكثر دقة وحدائث، الحصول على درجة الماجستير النصف حضوري الصادرة عن TECH الجامعة التكنولوجية.



اجتاز هذا البرنامج بنجاح واحصل على شهادتك الجامعية  
دون الحاجة إلى السفر أو القيام بأية إجراءات مرهقة"



المؤهل العلمي: ماجستير نصف حضوري في (إدارة المشاريع) Project Management  
 طريقة التدريس: نصف حضوري (أونلاين + الممارسة)  
 مدة الدراسة: 12 شهر  
 المؤهل العلمي: TECH الجامعة التكنولوجية  
 عدد الساعات الدراسية: 1620 ساعة

يحتوي ماجستير نصف حضوري في (إدارة المشاريع) Project Management على البرنامج الأكثر اكتمالا وحدائثا على الساحة المهنية والأكاديمية.  
 بعد اجتياز الطالب للتقييمات، سوف يتلقى عن طريق البريد العادي\* مصحوب بعلم وصول مؤهل برنامج الماجستير النصف حضوري ذا الصلة الصادر عن TECH الجامعة التكنولوجية.  
 بالإضافة إلى المؤهل، ستتمكن من الحصول على شهادة تشير لمحتوى البرنامج الذي قمت بدراسته. للقيام بذلك، يجب عليك الاتصال بمرشدك الأكاديمي، الذي سيوفر لك جميع المعلومات اللازمة.

ماجستير نصف حضوري في Project Management (إدارة المشاريع)

التوزيع العام للخطة الدراسية

النوع	المدة	التوزيع العام للخطة الدراسية	عدد الساعات
1*	الفترة المسبقة للمشروع	إجمالي	170
1*	نطاق المشروع وجدوله الزمني	إجمالي	170
1*	الفترة الاقتصادية للمشروع	إجمالي	170
1*	توظيف المشروع ووعيته	إجمالي	170
1*	إدارة الأفراد و المورد	إجمالي	170
1*	التقدير والمشاريع التنكارية	إجمالي	170
1*	مفاهيم الرضاغة	إجمالي	170
1*	PMO	إجمالي	170
1*	إدارة المخاطر للمشروع	إجمالي	170
1*	تمويل المشروع	إجمالي	90

نوع المادة

نوع المادة	عدد الساعات
إجمالي	1500
إختياري (OP)	0
الممارسات الخارجة (PR)	120
مشروع تخرج الماجستير (TFM)	0
الإجمالي	1620

tech | الجامعة التكنولوجية

Tere Guevara Navarro / د. أ  
 رئيس الجامعة

tech | الجامعة التكنولوجية

شهادة تخرج

هذه الشهادة ممنوحة إلى

..... مع وثيقة تحقيق شخصية رقم .....

المواطن/المواطنة

لاجتيازها/لاجتيازها بنجاح والحصول على برنامج

ماجستير نصف حضوري

في

Project Management (إدارة المشاريع)

وهي شهادة خاصة من هذه الجامعة موافقة لـ 1620 ساعة، مع تاريخ بدء يوم/شهر/ سنة وتاريخ انتهاء يوم/شهر/سنة

تيك مؤسسة خاصة للتعليم العالي معتمدة من وزارة التعليم العام منذ 28 يونيو 2018

في تاريخ 17 يونيو 2020

Tere Guevara Navarro / د. أ  
 رئيس الجامعة

tech | الجامعة التكنولوجية

الجامعة  
التكنولوجية  
**tech**

ماجستير نصف حضوري  
إدارة المشاريع (Project  
Management)

طريقة الدراسة: نصف حضوري (أونلاين + الممارسة)  
مدة الدراسة: 12 شهر  
المؤهل العلمي: TECH الجامعة التكنولوجية  
عدد الساعات الدراسية: 1620 ساعة

# ماجستير نصف حضوري Project Management (إدارة المشاريع)