

半面授校级硕士

人力资源管理硕士 (CHRO,
首席人力资源官)



tech 科学技术大学

半面授校级硕士 人力资源管理硕士 (CHRO, 首席人力资源官)

模式: 混合式 (在线+临床实践)

时长: 12个月

学位: TECH global university

网页链接: www.techtitute.com/cn/school-of-business/hybrid-professional-master-degree/hybrid-professional-master-degree-mba-human-resources-chro-chief-human-resources-officer

目录

01 介绍	02 什么要选这个半面授校级 硕士?	03 目标	04 能力
4	8	12	16
	05 课程管理	06 结构和内容	07 实习
	20	24	28
	08 我可以在哪里实习?	09 方法	10 学位
	34	38	46

01 介绍

新技术给人力资源领域带来了一场革命。它们实现了一系列流程的自动化,包括工资单、招聘、绩效评估和时间管理。在这方面,专家必须有效地管理技术工具,以享受其优势。本专业为学生提供了深入研究新的组织形式和工作方法的机会,在数字时代发挥人员管理的优势。该课程还提供为期3周的集中实习,在该领域最有经验的专业人士的指导下,你将能够在一家著名公司充分发挥自己的潜力。





“

通过这个课程的学习,你将掌握担任首席人力资源官的领导技能,成为机构的重要资产”

人力资本是任何机构最重要的方面之一，因为机构的成功在很大程度上取决于其人才和承诺。在不断扩张的市场中，首席人力资源官(CHRO)在有效协调人力资源部门的工作方面发挥着关键作用。反过来，这也意味着要掌握人才管理、战略沟通或经济管理等方面的知识。

有鉴于此，TECH 决定设立这个半面授校级硕士，为学生提供理论与实践相结合的专业课程，让他们了解人力资源领域最相关的方面。这也是一个独特的机会，可以学习和发展他们在工作生涯中需要实践的领导力技能。

在这个为期一年的半面授课程中，学生将有一个由该领域专家组成的团队指导他们进行人才管理，以实现组织目标，创造一个高效的工作环境。它还将提供该领域最尖端的技术，突出专业品牌的技能。

需要指出的是，该课程的内容是由该领域的专家编写的，他们目前正在专业领域工作，并在该业务领域拥有丰富的经验。因此，攻读该学位的学生可以保证获得高质量的教育和最新的知识。

在这 1500 个小时的学习中，学生将学习理论阶段，100% 在线授课。在此阶段，你可以随时下载和查看所有课程材料。这种自由使学生更容易将个人义务与教育结合起来，从而在专业领域获得发展。在这一阶段结束时，学生还将在一家专门从事人力资源工作的公司与该行业的专业人员进行为期 3 周的实践培训。

这个**人力资源管理硕士(CHRO, 首席人力资源官)半面授校级硕士**包含市场上最完整和最新的课程。主要特点是：

- 由人力资源专业人员介绍 100 多个案例研究
- 其内容图文并茂、示意性强、实用性强，提供了专业实践中不可或缺的学科基本信息
- 关于损益表分析的最新建议
- 最先进的绩效评估和绩效管理工具
- 创新的教练和积极心理学技术，以激励员工
- 这将由理论讲座、向专家提问、关于争议性问题的讨论论坛和个人反思工作来补充
- 可以从任何有互联网连接的固定或便携式设备上获取内容
- 此外，你还可以在全球最好的公司之一实习



通过这个资格证书的学习，深入了解团体动力学，并将其应用到下一次求职面试中”

“

你将在一家领先的人力资源机构进行为期三周的密集学习,并将获得职业发展所需的所有技能”

在这个具有专业化性质和半面授校级硕士提案中,该课程旨在更新需要高水平资格的人力资源专业人员。教学内容以最新的科学证据为基础,以说教的方式将理论知识与人事管理实践相结合。

由于采用了最新教育技术开发的多媒体内容,人力资源专业人员可以进行情景式学习,即在模拟环境中进行身临其境的学习,在真实情境中进行培训。这个课程的设计重点是基于问题的学习,通过这种方式,你必须尝试解决整个课程中出现的不同专业实践情况。为此,你将获得由知名专家制作的新型交互式视频系统的帮助。

你想创办自己的人力资源公司吗?参加这项创新计划后,你就能取得成功。

将你的个人义务与理论阶段的100% 在线混合硕士学位相结合。



02

什么要选这个半面授校级硕士？

要实现人力资源领域的真正发展, 仅仅了解市场上最新的程序和技术是不够的。必须深入研究如何在本科可能出现的不同情况下实施这些方法。因此, TECH 开发了这一学位, 它将经济学、心理学或传播学等领域的最新知识与在知名企业的实际实习相结合。通过这种方式, 专业人员将全面了解人力资源领域的最新全景。





“

TECH 为你提供进入一家真正的公司的机会, 让你在实践中掌握人力资源的最新发展”

1. 升级到最新的可用技术

近年来,新技术的出现彻底改变了人力资源领域。例如,通过评估和反馈平台,员工可以就自己的绩效提供持续反馈。因此,TECH 实施了这一半面授校级硕士,使专业人员能够进入充满该领域最新技术的人事管理环境。

2. 汲取最优秀专家的专业知识

TECH 为学生提供人力资源领域顶尖专家的个性化指导。他们中的一部分人将在半面授校级硕士课程内容的理论学习过程中为他们提供帮助,另一部分人将负责在密集的实践活动中监督新技能的发展。

3. 进入顶级职业环境

根据严格的卓越标准,TECH 选择接待其毕业生进行该学习课程专业实践的机构。所有被选中的实体都拥有很高的声望,以及商业市场上最具创新性的技术。

4. 将最好的理论与最先进的实践相结合

尽管该资格证书包含大量理论部分,但其实践阶段也至关重要。通过该课程以及多种实用学习工具,学生将参与到项目中,从而掌握人力资源领域的最新知识。

5. 拓展知识的前沿领域

TECH 拥有一个国际协议和合作网络。这样,学生就能进入位于不同地理纬度的实习中心,并根据全球化标准培养能力。





“

你将在你选择的中心有一个完全的实践沉浸”

03 目标

人力资源管理硕士 (CHRO, 首席人力资源官) 半面授校级硕士课程的目标是确保学生获得并理解相关知识, 为实施人力资源计划提供专业化的指导。为此, 学生将在经济学、传播学或心理学等不同领域培养能力。此外, 他们还将了解技术变革给人力资源带来的新现实。





“

你将有资格以有效的方式解决与
人力资源管理相关的挑战和问题”



总体目标

- ◆ 人力资源混合 MBA (CHRO, 首席人力资源官) 的总体目标是鼓励学生通过扎实的人力资源计划支持公司的发展和人才培养。为此, 他或她必须具备多个领域的知识, 包括经济学、传播学和伦理学。在这次实践培训中, 学员将重点学习 首席人力资源官日常工作中最重要的内容。此外, 还将提供实际案例和个案研究, 以了解所有理论的具体应用



该课程将加强你在人力资源领域的领导技能和战略决策能力”





具体目标

- 获得对公司人力资源管理的全面认识
- 分析公司的选拔过程, 以及他们在未来将发挥的基这个作用
- 设计人员选拔和招聘程序
- 分析空缺职位和最适合这些职位的可能简介以及它们在公司内的定位
- 深入了解人员选拔的不同过程
- 分析不同地区的决策
- 与其他学员、教授、公司领导和教练建立宝贵的社交网络, 探讨当今不断变化的环境所带来的挑战
- 了解组织行为和文化的特点和组成部分
- 通过有利于数字化转型等挑战及其对文化、业务和人才管理的影响的战略和创新视野, 在组织内部开发人员管理和人才发展的前沿方法和技术
- 制定并正确执行主要的人力资源政策: 选拔、培训和薪酬
- 理解人事管理的财务和会计基础
- 通过人力资源2.0加强技术所带来的可能性
- 知道如何应用教练和积极心理学技术来激励员工
- 对人力资源管理和行政程序有深入的了解: 雇用、解雇、人员重组、集体谈判、无工作能力
- 能够实施与你的业务相适应的新工作方法
- 练习适当的内部沟通技巧, 以保持凝聚力并正确传递战略目标
- 深化不同的沟通渠道及其在商业流程中的主张
- 寻求沟通工具, 使其成为计划、执行和成就的工具
- 识别现有的公司规则和他们的职业道德, 以便不侵犯公司的犯罪或不端行为
- 分析道德是企业错误的主要过错的案例
- 深入了解在工作场所行使的公司条例
- 知道如何在数字时代管理人员, 以及这在企业组织中所带来的变化
- 确定工作人员可以用来联系法人机构的数字访问路线

04 能力

这个半面授校级硕士的学生将获得掌握人力资源领域所需的技能,为应对商业世界不断变化的挑战和推动组织发展做好准备。他们还将能够应用新的组织形式和工作方法来适应数字化业务。





“

掌握所有数据分析技术和工具。攻读半面授校级硕士”

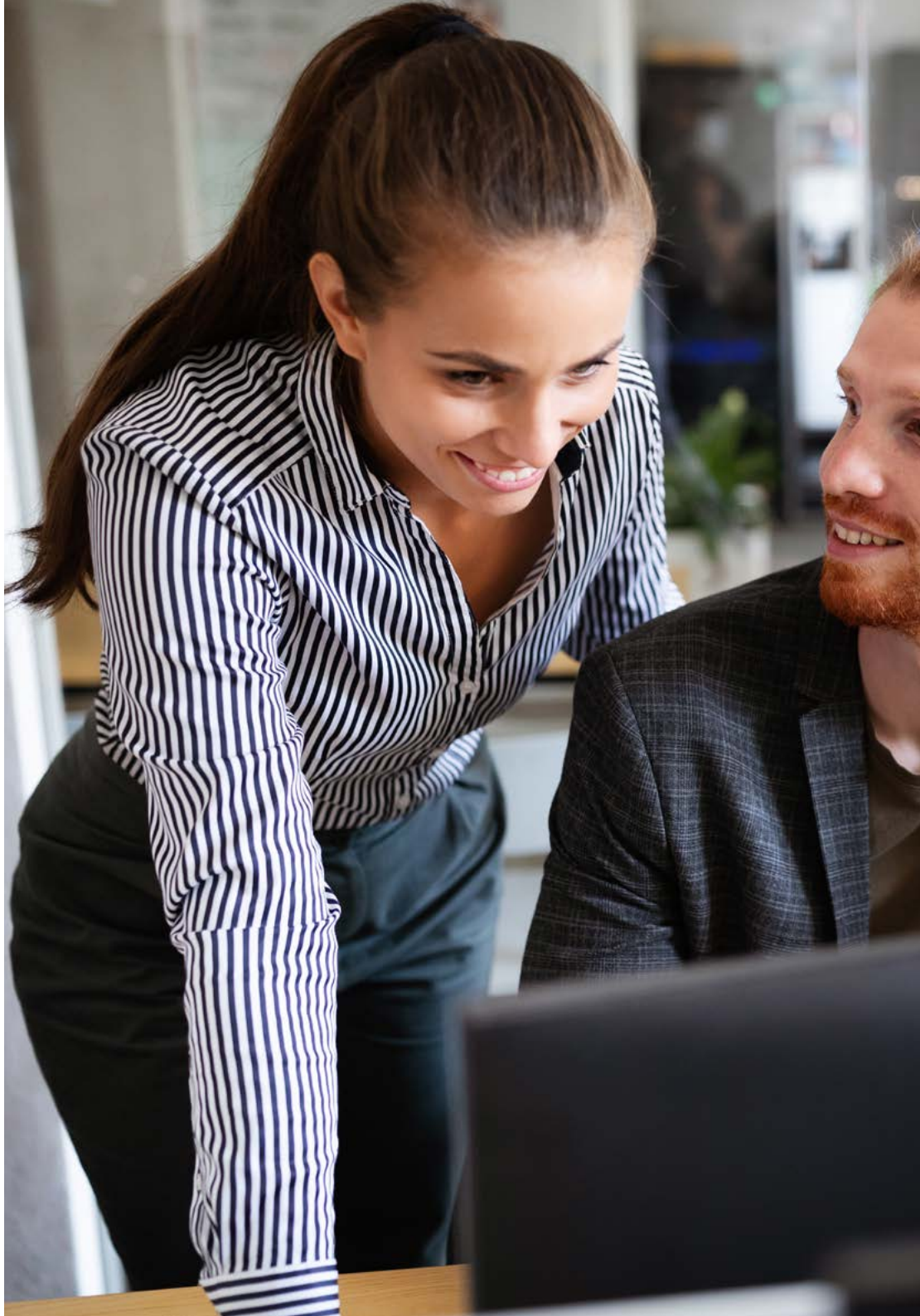


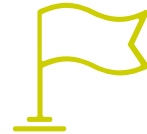
总体能力

- 有能力根据组织的结构和设计来规划和组织组织的管理水平
- 了解规划和管理人力资源部门项目的策略, 具备设计工作的能力, 了解人力资源审计的过程和需要
- 关联财务知识, 如财务分析、投资评估和采购物流, 这将使组织的整体视野有效地建立人力资源领域的设计和运作
- 知道并应用行政级别的教练概念和策略, 了解这一过程的神经生物学原理及其对自我控制、个人成长和效率提高的可能影响。



这个课程将更新你的知识, 让你了解高管教练领域的最新发展。这样, 你就会做好准备, 迎接任何挑战”





具体能力

- 应用人才管理策略, 识别和选择模式, 以及如何在特定的组织中有效应用这些模式
- 建立适当的方法, 在组织内进行有效的沟通, 寻求预防冲突, 解决和协商现有的冲突, 以便快速有效地解决这些冲突
- 理解管理层在监测企业社会责任方面的重要性, 考虑到劳动、财务、环境和社会方面的道德成分
- 应用新的组织形式和新的工作方法以适应数字业务
- 了解并能够在公司中实施人才管理, 适应多样性, 遵守劳动法规和尊重人权
- 从综合和战略的角度理解人力资源的演变

05

课程管理

为了向学生提供尽可能高的质量,TECH 精心挑选了一流的师资队伍。这些专业人员在人力资源领域拥有广泛的专业背景。通过这种方式,他们紧跟该领域的所有发展,以提供基于卓越的服务。在该领域专业教师的支持下,所有这些都将使专家们获得新的、深入的知识。



“

经验丰富的教学团队将指导你完成整个学习过程,并回答你可能提出的任何问题”

管理人员



González Ferrer, Óliver 先生

- ◆ 万宝盛华集团专业招聘战略规划总监
- ◆ Trabajando.com 交流总监--战略项目规划
- ◆ Trabajando.com 营销与传播负责人
- ◆ 富埃特文图拉内阁社会学家
- ◆ 科米亚斯主教大学广告与传播硕士
- ◆ 毕业于拉古纳大学社会学专业

教师

Olmos Otero, Leire 女士

- ◆ 海洋与港口美高梅在线娱乐官网人力资源经理
- ◆ Marguisa 航运公司人力资源经理
- ◆ 公关技术员 HH. at Prodemsas Asesores Legales y Tributarios
- ◆ 法律-劳动咨询硕士学位
- ◆ 胡安-卡洛斯国王大学劳动关系专业文凭

Caparrós Jiménez, Javier 先生

- ◆ 万宝盛华集团专业招聘主管
- ◆ Universia 国际人力资源咨询总监
- ◆ Hay 集团招聘总经理
- ◆ Ajilon 大客户经理 区域经理
- ◆ Colex 法律实践硕士学位
- ◆ 马德里自治大学法律专业毕业



Cañas García, Ana 女士

- ◆ 乔特卢人事代理主管
- ◆ Coherentis 数字人才领域合伙人兼顾问和协调员
- ◆ Talenttics 数字人才顾问
- ◆ Binternational 集团国际招聘顾问
- ◆ ARG 人力资源顾问招聘顾问
- ◆ 卡洛斯三世大学法律学位
- ◆ 卡洛斯三世大学劳动关系专业毕业

Lago Burgos, Iria 女士

- ◆ Grupo Obremo 公关负责人
- ◆ Innova&acción 的交流、营销和活动
- ◆ Trabajando.com 企业传播与营销协调员
- ◆ MaDI 社交媒体经理兼内容创作者
- ◆ 通信、营销和礼宾方面的高级礼宾
- ◆ 卡洛斯三世大学新闻专业毕业

Ruíz Rodríguez, Raquel 女士

- ◆ Rétae Consultora 人才与科学学校校长
- ◆ 电台节目“Rompiendo las Reglas”撰稿人
- ◆ 职业发展主任
- ◆ 必维国际检验集团人力资源经理
- ◆ 胡安-卡洛斯国王大学商业领导博士学位
- ◆ 胡安-卡洛斯国王大学 神经管理 正式硕士学位
- ◆ IEC 授予的金级教练硕士学位
- ◆ 国际货币基金组织人力资源硕士
- ◆ 瓦伦西亚大学劳动关系专业毕业

06 结构和内容

这个半面授校级硕士的教学大纲是针对任何公司人力资源部门的重点而设计的。因此,在该学位中,学生将学习9个模块,这些模块将采用非常实用的体验式方法,为他们提供一个扩展和更新的行业视野。每个主题的视频摘要、教学团队提供的真实案例和学习系统 Relearning 这对理解整个教学大纲和在专业领域实施教学大纲至关重要。





“

从第一天起, 你就可以访问所有理论内容, 以便随时查看”

模块 1. 战略性人力资源管理

- 1.1. 人力资源的发展。一个综合的愿景
- 1.2. 战略思维和系统
- 1.3. 人力资源部门的规划和项目管理
- 1.4. 战略性组织设计
- 1.5. 工作设计、招聘和选择
- 1.6. 战略领导力
- 1.7. 审计和控制人力资源职能

模块 2. 人力资源管理和行政程序

- 2.1. 招聘信息
- 2.2. 劳动中介
- 2.3. 劳动关系和信息技术
- 2.4. 裁员和劳动力结构调整
- 2.5. 集体谈判
- 2.6. 丧失工作能力和健康
- 2.7. 职业健康和质量

模块 3. 组织行为

- 3.1. 组织文化
- 3.2. 组织结构
- 3.3. 组织管理
- 3.4. 组织行为和变革
- 3.5. 权力与政治
- 3.6. 人力资源部的组织
- 3.7. 组织中的人
- 3.8. 知识管理

模块 4. 经济管理和会计

- 4.1. 人力资源管理的财务和会计基础
- 4.2. 财务诊断
- 4.3. 损益表分析
- 4.4. 补偿政策管理
- 4.5. 报酬和非经济福利

模块 5. 行政人员教练

- 5.1. 神经管理
- 5.2. 自我控制和自我效能感
- 5.3. 教练
- 5.4. 积极心理学
- 5.5. 管理和情商
- 5.6. 同理心和协作
- 5.7. 时间管理

模块 6. 人才管理

- 6.1. 工作分析
- 6.2. 遴选、群体动力和人力资源招聘
- 6.3. 基于能力的人力资源管理
- 6.4. 绩效评估和绩效管理
- 6.5. 培训管理
- 6.6. 人才管理
- 6.7. 人才和人事管理创新
- 6.8. 动机
- 6.9. 雇主品牌建设
- 6.10. 培养高绩效团队



模块 7. 战略沟通

- 7.1. 人际沟通

模块 8. 道德和企业社会责任

- 8.1. 管理职能和企业社会责任
- 8.2. 企业责任

模块 9. 数字时代的人力资源转型

- 9.1. 新的组织形式和新的工作方法
- 9.2. 数字技能和人力资源和数据分析
- 9.3. 人力资源和数据分析
- 9.4. 数字时代的人员管理

“

这次培训将提升你的专业视野,使你成为人力资源专家”

07 实习

在完成理论阶段的学习后，学生将在一家公司开始这个半面授校级硕士的实习期，以便履行人力资源专家的职能。在这项活动中，你将得到该领域专业专家的支持，他们将指导你完成必要的步骤，使用该领域使用的最新工具完成任务。





“

与该行业的专业人士一起实习，
他们将为你提供雇主品牌建设方面
的最新进展”

人力资源课程的实习期包括在机构实习，学生将获得如何应对机构领域人员选拔、薪酬、激励和战略管理方面的业务挑战的实际经验。所有这一切都将在专业人员的监督下进行，他们将陪伴和指导你，使学习过程尽可能完整。

学生们将从周一到周五连续工作 8 天，每天 8 小时进行实践学习。通过这次逗留，我们可以了解如何将我们在理论框架中学到的所有知识运用到人力资源的现实世界中。该学位的 TECH 教学团队将对学生进行辅导，使他们在这一阶段获得最佳、完整和高质量的学习。

毫无疑问，这是一个通过在员工管理部门工作来学习的机会，学生将能够评估员工的表现和绩效管理。他们还将运用辅导和积极心理学技术来激励员工，鼓励他们提高工作效率。

实践部分将在讲师和其他培训同事的陪同和指导下进行，学生将积极参与每个能力领域的活动和程序(学会学习和学会做事)，讲师和其他培训同事将促进团队合作和 multidisciplinary 整合，这是人力资源实践的横向能力(学会做人和学会交往)。



下文所述程序将构成培训实践部分的基础,其实施将取决于中心自身的可用性和工 作量,拟议的活动如下:

模块	实践活动
组织行为	确定组织的人力资源需求、招聘候选人、进行面试并做出招聘决定
	设计培训计划,培养员工的技能和能力
	实施绩效考核制度,衡量工人的绩效
	制定有效的沟通策略,确保向组织的各个层面传达关键信息
	进行调查和分析,以评估工作环境,确定需要改进的领域,并采取创造更有效的工作环境
经济管理和 管理	编制预算,反映与人员编制有关的费用
	管理数据分析工具,根据数据做出人力资源管理决策,如预测人员流动趋势
	实施与奖励和加薪挂钩的绩效考核制度,以确定对组织做出突出贡献的员工
	确保人力资源政策符合国家和地方的劳动法规
	与工会保持有效关系,管理劳资协议或谈判
人才管理	确定员工发展需求,制定促进专业成长的培训计划
	实施绩效评估制度,通过提供反馈和设定改进目标来提高员工绩效
	制定旨在留住优秀员工的战略和计划,包括提供发展机会
	帮助员工适应组织变革,如重组或采用新技术
	促进公司内部的有效沟通,让员工了解情况并参与其中

模块	实践活动
战略沟通	设计符合公司目标和愿景的战略传播计划
	确保工人了解公司政策和程序,包括福利、劳动法规和行为准则
	就多样性、包容性、健康和福利等与员工相关的问题开展宣传活动
	协调危机情况下的沟通,如工业事故、大规模解雇或劳资关系问题
	强化并传播公司文化和价值观,保持员工的凝聚力
数字时代的人力资源 转型	利用数字平台和社交媒体发现、吸引和招聘人才
	通过使用即时通讯应用程序等数字工具,促进员工之间的合作与交流
	促进工人向新技术过渡,在这一过程中提供培训和支持
	培养拥抱数字化转型的组织文化,推动创新、敏捷和适应变化
	通过使用人力资源管理软件和系统,实现薪酬管理等人力资源流程的数字化

责任保险

这个机构的主要关注点是保证受训者和公司实践培训过程中所需要的其他合作者的安全。为实现这一目标而采取的措施包括应对整个教学过程中可能发生的任何事件。

为此, 这个教育实体承诺购买民事责任保险, 以涵盖可能出现的任何意外。

这份受训人员的责任保险将有广泛的覆盖面, 并将在实践培训期开始前投保。这样, 专业人员就不必担心会出现意外情况, 而且在中心的实践课程结束前都有保障。



实践培训课程的—般条件

这个课程的实习协议的一般条件如下:

1. 导师:在半面授校级硕士学位期间,学生将被分配到两位导师,他们将全程陪伴学生,解决可能出现的任何疑惑和问题。一方面,将有一位属于安置中心的专业导师,他的目的是在任何时候都指导和支持学生另一方面,还将为学生指派一名学术导师,其任务是在整个过程中协调和帮助学生,解决疑惑并为他/她可能需要的一切提供便利通过这种方式,专业人员将一直陪同,并能够咨询任何可能出现的疑问,包括实际和学术方面的疑问。

2. 时间:实践培训计划将持续3周,每天8小时,每周5天。上课的日子和时间表将由中心负责,适当地提前通知专业人员,提前足够的时间以方便他们的组织。

3. 缺席:如果在半面授校级硕士教学开始的当天没有到场,学生将失去参加半面授教学的权利,且无法获得补偿或更改日期。在没有正当/医疗理由的情况下缺席超过两天,将导致学生辞去实习,因此,自动终止实习。在实习期间出现的任何问题都必须紧急报告给学术导师。

4. 证书:完成半面授校级硕士的学生将收到一份证书,认可他们在有关中心的逗留。

5. 雇佣关系:半面授校级硕士学位并不构成任何形式的雇佣关系。

6. 以前的学习经历:有些中心可能要求获得半面授校级硕士学位的学生提供以前的学习证明。在这些情况下,有必要向TECH的实习部门出示这个证明,以确认所选中心的分配

7. 不包括:半面授校级硕士课程不包括本条件中未描述的任何内容。因此,它不包括住宿、前往实习城市的交通、签证或任何其他未描述的服务。

但是,如果学生在这方面有任何疑问或建议,可以咨询他们的学术导师。他/她将提供所有必要的信息,以促进程序的进行。

08

我可以在哪里实习?

该半面授校级硕士包括在行业内一家公司的实际实习, 让学生了解制定人力资源计划所涉及的方方面面, 包括人才管理、战略沟通和执行教练等领域。这一切都离不开一个由专业人士组成的团队, 他们将贡献出自己在这一领域的所有知识, 而 TECH 的教学人员将监督专家们的学习情况, 以便他们在职业生涯中不断进步。



“

通过实习完成理论教育, 这将向你展示人力资源领域广泛的专业可能性”

tech 36 | 我可以在哪里实习?



学生可以在以下中心参加这个半年授校级硕士的实践部分课程:



商学院

Descubre Tus Recursos

国家	城市
西班牙	马德里

地址: Calle Parque Bujaruelo, 8, 28924 Alcorcón, Madrid

专门从事企业教练、领导力和工作基准评估的咨询公司

相关相关实践培训:

-人力资源MBA(CHRO, 首席人力资源官)





“

通过整体教学促进你的职业生涯,使你能够在理论和实践上都得到进步”

06 方法

这个培训计划提供了一种不同的学习方式。我们的方法是通过循环的学习模式发展起来的: **Re-learning**。

这个教学系统被世界上一些最著名的医学院所采用,并被**新英格兰医学杂志**等权威出版物认为是最有效的教学系统之一。





“

发现 Re-learning, 这个系统放弃了传统的线性学习, 带你体验循环教学系统: 这种学习方式已经证明了其巨大的有效性, 尤其是在需要记忆的科目中”

TECH商学院使用案例研究来确定所有内容的背景

我们的方案提供了一种革命性的技能和知识发展方法。我们的目标是在一个不断变化, 竞争激烈和高要求的环境中加强能力建设。

“

和TECH,你可以体验到一种正在动摇
世界各地传统大学基础的学习方式”



该课程使你准备好在不确定的环境中
面对商业挑战, 使你的企业获得成功。



我们的课程使你准备好在不确定的环境中面对新的挑战,并取得事业上的成功。

一种创新并不同的学习方法

该技术课程是一个密集的培训课程,从头开始创建,为国内和国际最高水平的管理人员提供挑战和商业决策。由于这种方法,个人和职业成长得到了促进,向成功迈出了决定性的一步。案例法是构成这一内容的基础的技术,确保遵循最新的经济,社会和商业现实。



你将通过合作活动和真实案例,学习如何解决真实商业环境中的复杂情况”

在世界顶级商学院存在的时间里,案例法一直是最广泛使用的学习系统。1912年开发的案例法是为了让法律学生不仅在理论内容的基础上学习法律,案例法向他们展示真实的复杂情况,让他们就如何解决这些问题作出明智的决定和价值判断。1924年,它被确立为哈佛大学的一种标准教学方法。

在特定情况下,专业人士应该怎么做?这就是我们在案例法中面临的问题,这是一种以行动为导向的学习方法。在整个课程中,学生将面对多个真实案例。他们必须整合所有的知识,研究,论证和捍卫他们的想法和决定。

Re-learning 方法

TECH有效地将案例研究方法方法与基于循环的100%在线学习系统相结合, 在每节课中结合了个不同的教学元素。

我们用最好的100%在线教学方法加强案例研究: Re-learning。

我们的在线系统将允许你组织你的时间和学习节奏, 使其适应你的时间表。你将能够从任何有互联网连接的固定或移动设备上获取容。



在TECH, 你将用一种旨在培训未来管理人员的尖端方法进行学习。这种处于世界教育学前沿的方法被称为 Re-learning。

我们的商学院是唯一获准采用这种成功方法的西班牙语学校。2019年, 我们成功地提高了学生的整体满意度 (教学质量, 材料质量, 课程结构, 目标.....), 与西班牙语最佳在线大学的指标相匹配。

在我们的方案中,学习不是一个线性的过程,而是以螺旋式的方式发生(学习,解除学习,忘记和重新学习)。因此,我们将这些元素中的每一个都结合起来。这种方法已经培养了超过65万名大学毕业生,在生物化学,遗传学,外科,国际法,管理技能,体育科学,哲学,法律,工程,新闻,历史,金融市场和工具等不同领域取得了前所未有的成功。所有这些都是在一个高要求的环境中进行的,大学学生的社会经济状况很好,平均年龄为43.5岁。

Re-learning 将使你的学习事半功倍,表现更出色,使你更多地参与到训练中,培养批判精神,捍卫论点和对比意见:直接等同于成功。

从神经科学领域的最新科学证据来看,我们不仅知道如何组织信息,想法,图像y记忆,而且知道我们学到东西的地方和背景,这是我们记住它并将其储存在海马体的根本原因,并能将其保留在长期记忆中。

通过这种方式,在所谓的神经认知背景依赖的电子学习中,我们课程的不同元素与学员发展其专业实践的背景相联系。



该方案提供了最好的教育材料,为专业人士做了充分准备:



学习材料

所有的教学内容都是由教授该课程的专家专门为该课程创作的,因此,教学的发展是具体的。

然后,这些内容被应用于视听格式,创造了TECH在线工作方法。所有这些,都是用最新的技术,提供最高质量的材料,供学生使用。



大师课程

有科学证据表明第三方专家观察的有用性。

向专家学习可以加强知识和记忆,并为未来的困难决策建立信心。



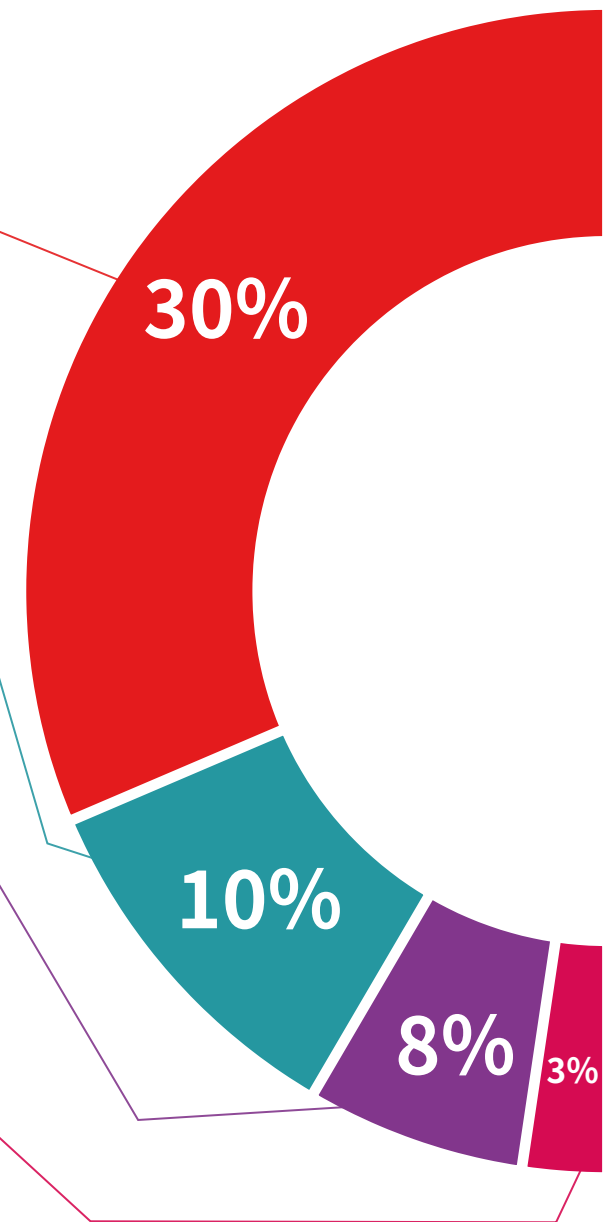
管理技能实习

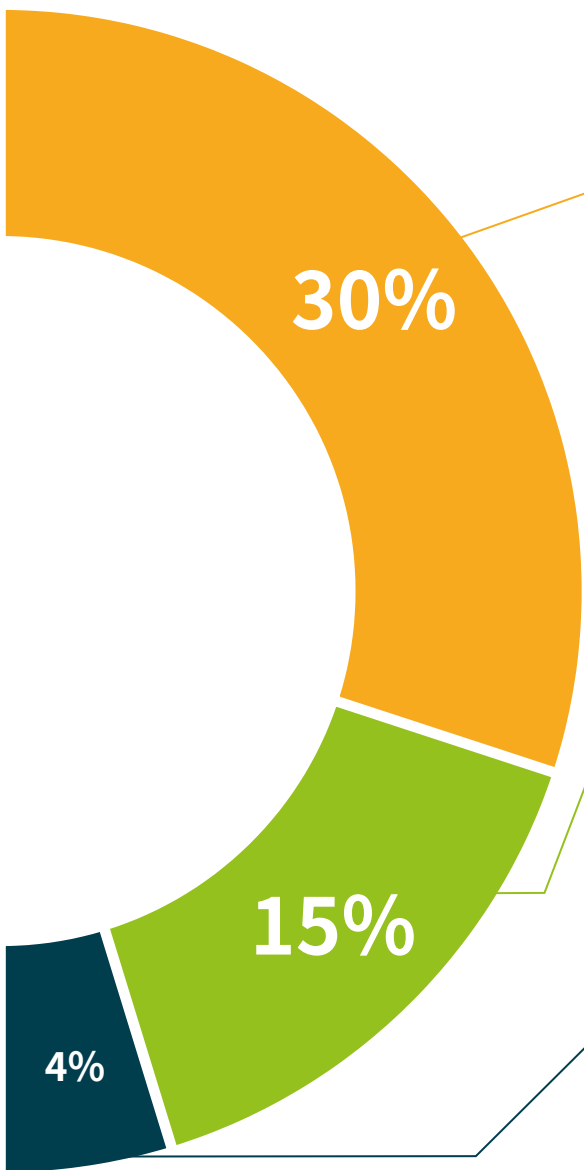
他们将在每个学科领域开展具体的管理能力发展活动。获得和培训高级管理人员在我们所处的全球化框架内所需的技能和能力的做法和新情况。



延伸阅读

最近的文章,共识文件和国际准则等。在TECH的虚拟图书馆里,学生可以获得他们完成培训所需的一切。





案例研究

他们将完成专门为这个学位选择的最佳案例研究。由国际上最好的高级管理专家介绍,分析和辅导的案例。



互动式总结

TECH团队以有吸引力和动态的方式将内容呈现在多媒体中,其中包括音频,视频,图像,图表和概念图,以强化知识。这个用于展示多媒体内容的独特教育系统被微软授予“欧洲成功案例”称号。



测试和循环测试

在整个课程中,通过评估和自我评估活动和练习,定期评估和重新评估学习者的知识:通过这种方式,学习者可以看到他/她是如何实现其目标的。



10 学位

人力资源管理硕士 (CHRO, 首席人力资源官) 半面授校级硕士除了保证最严格和最新的培训外, 还可以获得由TECH科技大学颁发的半面授校级硕士学位证书。



“

无需旅行或繁琐的程序,即可成功
通过此课程并获得大学学位”

这个人力资源管理硕士(CHRO,首席人力资源官)半面授校级硕士包含了市场上最完整和最新的科学课程。

评估通过后,学生将通过邮寄收到TECH科技大学颁发的相应的半面授校级硕士学位。

TECH科技大学颁发的证书将表达在半面授校级硕士获得的资格,并将满足工作交流,竞争性考试和专业职业评估委员会的普遍要求。

学位:人力资源管理硕士(CHRO,首席人力资源官)半面授校级硕士

模式: 在线

时长: 12个月



*海牙加注。如果学生要求为他们的纸质资格证书提供海牙加注,TECH EDUCATION将采取必要的措施来获得,但需要额外的费用。

健康 信心 未来 人 导师
教育 信息 教学
保证 资格认证 学习
机构 社区 科技 承诺 创新
个性化的关注 现在
知识 网页 质量
网上教室 发展 语言 机构

tech 科学技术大学

半面授校级硕士
人力资源管理硕士 (CHRO,
首席人力资源官)

模式: 混合式 (在线+临床实践)

时长: 12个月

学位: TECH global university

半面授校级硕士

人力资源管理硕士 (CHRO,
首席人力资源官)