

ماجستير خاص
الاضطرابات النفسية



الجامعة
التكنولوجية
tech

ماجستير خاص

الاضطرابات النفسية

- « طريقة التدريس: أونلاين
- « مدة الدراسة: 12 شهر
- « المؤهل الجامعي من: TECH الجامعة التكنولوجية
- « عدد الساعات المخصصة للدراسة: 16 ساعات أسبوعيًا
- « مواعيد الدراسة: وفقًا لوتيرتك الخاصة
- « الامتحانات: أونلاين

رابط الوصول إلى الموقع الإلكتروني: www.techitute.com/ae/psychology/professional-master-degree/master-psychotic-disorders

الفهرس

01	المقدمة	صفحة 4
02	الأهداف	صفحة 8
03	الكفاءات	صفحة 12
04	هيكل الإدارة وأعضاء هيئة تدريس الدورة التدريبية	صفحة 16
05	الهيكل والمحتوى	صفحة 20
06	المنهجية	صفحة 26
07	المؤهل العلمي	صفحة 34

المقدمة

يستمر الفصام في توليد الخوف وعدم الفهم في المجتمع، على الرغم من أنه شهد تطورات كبيرة بفضل العديد من الدراسات العلمية. ويحدث نفس الشيء مع المشاكل العقلية الأخرى، حيث تم إحراز تقدم في تقنيات التشخيص وفي مناهج التدخل الجديدة في إعادة تأهيل من يعانون منه، وكذلك مقارنة هذا الوضع مع البيئة الأسرية. ينتج عن هذا إطار عمل لا يهزم للمتخصص الذي يرغب في تطوير وتحديث عقله النفسي. توفر هذه الدرجة، على وجه التحديد، لأخصائي علم النفس فرصة لتحديث معرفتهم في هذا المجال بنسبة 100% عبر الإنترنت، مع سهولة الوصول إلى كل المحتوى من اليوم الأول، دون ساعات محددة، أو حضورية.



معالجة مناهج إعادة التأهيل الجديدة للمرضى الذين يعانون من اضطرابات نفسية مع هذه الدرجة عبر الإنترنت بالكامل، حيث تقرر كيفية توزيع العبء الدراسي

ازدادت مشاكل الصحة العقلية في السنوات الأخيرة بسبب عوامل مختلفة؛ من بينها، الاقتصادية والاجتماعية أو استهلاك المواد المخدرة. ومع ذلك، لا يزال هناك المكون البيولوجي الذي يحدد أن بعض الأشخاص يعانون من بعض الاضطرابات النفسية.

هذا البرنامج، الذي يتم تدريسه عبر الإنترنت بنسبة 100%، يزود اختصاصي علم النفس بمعرفة واسعة في نهج الاضطرابات النفسية، وأحدث العلاجات المطبقة في مختلف المستشفيات والعيادات حول العالم، وأحدث الأبحاث العلمية، والسياسات الاجتماعية والتدابير الصحية التي يتم إجراؤها حالياً وضعت والإطار القانوني الحالي.

ستسمح هذه الدرجة، التي تتكون من 1500 ساعة تدريس، لأخصائي علم النفس بالحصول على معرفة متعمقة حول الوضع الحالي للكيانات الذهانية على المستوى البيولوجي، واستراتيجيات نهج الأسرة في مرض انفصام الشخصية والانتحار في الاضطرابات النفسية. برنامج ذو نهج نظري عملي، حيث سيكون لدى الطلاب فريق تدريسي يتمتع بخبرة واسعة في مجال الصحة، وخاصة في علم النفس وأيضاً في التدريس.

درجة الماجستير الخاص التي توفر الفرصة للتعرف على أحدث التطورات بسهولة وراحة، حيث يمكن للطبيب النفسي الوصول إلى محتوى الوسائط المتعددة والقراءات الإضافية والحالات العملية في أي وقت من اليوم. ستحتاج فقط إلى جهاز متصل بالإنترنت للاتصال بالمنصة الافتراضية وتوزيع عبء الدراسة وفقاً لاهتماماتك. خيار مثالي لمن يرغبون في التوفيق بين مسؤولياتهم الشخصية وتجديد المعرفة.

يحتوي هذا الماجستير الخاص في الاضطرابات النفسية على البرنامج العلمي الأكثر اكتمالاً وحدائثاً في السوق. ومن أبرز ميزاته:

- ♦ تطوير الحالات العملية التي يقدمها خبراء في علم النفس والاضطرابات النفسية
- ♦ المحتويات البيانية و التخطيطية و العملية بشكل بارز التي يتم تصورها من خلالها، تجمع المعلومات العلمية و العملية حول تلك التخصصات الطبية التي لا غنى عنها في الممارسة المهنية
- ♦ التدريبات العملية حيث يتم إجراء عملية التقييم الذاتي لتحسين التعليم
- ♦ تركيزها على المنهجيات المبتكرة
- ♦ الدروس النظرية، أسئلة للخبراء، منتديات مناقشة حول موضوعات مثيرة للجدل وأعمال التفكير الفردي
- ♦ توفر الوصول إلى المحتوى من أي جهاز ثابت أو محمول متصل إلى الإنترنت



تقدم في أحدث التطورات في التأثير البيولوجي النفسي والاجتماعي للاضطرابات الذهانية من خلال درجة الماجستير الخاصة هذه"

تقريبك درجة الماجستير الخاص هذه من التصور الجديد للطب النفسي، مع مقترحات أيديولوجية وأصوات من أعلى فئة.

قم بتنزيل جدول الأعمال بالكامل من اليوم الأول واعرضه وقتما تشاء. TECH تتكيف معك.

تعمق في الجوانب القانونية التي تهتم الكيانات الذهانية في هذا البرنامج، والمنظور الجنساني في الاضطرابات النفسية والنهج الحالي في مجال الصحة العقلية”

يضم البرنامج في هيئة التدريس متخصصين في المجال والذين يصبون خبراتهم العملية في هذا التدريب، بالإضافة إلى متخصصين معترف بهم من مجتمعات رائدة وجامعات مرموقة.

محتوى الوسائط المتعددة خاصتها، الذي تم تطويره بأحدث التقنيات التعليمية، سيسمح للمهني بالتعلم حسب السياق، بما معناه، بيئة محاكاة ستوفر تدريباً غامراً مبرمجاً للتدريب في مواقف حقيقية.

يركز تصميم هذا البرنامج على التعلم القائم على المشكلات، والذي يجب على المهني من خلاله محاولة حل الحالات المختلفة للممارسة المهنية التي تُطرح على مدار هذا البرنامج. للقيام بذلك، سيحصل على مساعدة من نظام جديد من مقاطع الفيديو التفاعلية التي أعدها خبراء معترف بهم.



02 الأهداف

خلال 1500 ساعة التي يتألف منها هذا البرنامج في الاضطرابات النفسية، سيحقق المهني الصحي معرفة أوسع في هذا المجال من خلال معرفة الجوانب الأكثر صلة التي تؤثر على الوضع الحالي للاضطرابات الذهانية وتميزها، وأساليب التدخل الجديدة في إعادة تأهيل الفصام و الاضطرابات النفسية وآخر خطوط البحث العلمي في هذا المجال. سيكون نظام إعادة التعلم، القائم على تكرار المحتوى والمستخدم من قبل TECH في الدرجات العلمية، مفيداً جداً للمحترفين في دمج كل محتوى التدريس.





ستسمح لك محاكاة الحالات الحقيقية التي يقدمها أعضاء هيئة التدريس بالتعمق في الحالات
المختلفة للاضطرابات الذهانية وعلاجها”





الأهداف العامة

- ♦ الخوض في التصنيف الحالي للاضطرابات الذهانية في الكتيبات المختلفة: الدليل التشخيصي والإحصائي للاضطرابات النفسية (الطبعة الخامسة) والتصنيف الدولي للأمراض-11
- ♦ تقوية الجوانب السريرية الأساسية للاضطرابات الذهانية
- ♦ تعرف على تطور الاضطرابات النفسية مع مرور الوقت
- ♦ التعرف على أنواع الاضطرابات النفسية المختلفة وخصائصها السريرية وتشخيصها
- ♦ التعمق في تقنيات التشخيص المختلفة وحدثها في الاضطرابات النفسية
- ♦ تنفيذ نهج تشخيصي صحيح للاضطرابات الذهانية
- ♦ إتقان الأساليب الدوائية والعلاجية المختلفة للاضطرابات الذهانية
- ♦ تفصيل ومعرفة التأثير البيولوجي النفسي الاجتماعي للاضطرابات الذهانية في مرحلة الأطفال والأحداث وبالغين وكبار السن
- ♦ التعرف على مناهج التدخل الجديدة في إعادة تأهيل الفصام والاضطرابات النفسية
- ♦ التعمق في خطوط جديدة من البحث العلمي في الاضطرابات النفسية



الأهداف المحددة

الوحدة 1. الجوانب ذات الصلة بالطيف الذهاني

- ♦ إجراء مراجعة تاريخية للاضطرابات الذهانية وتأثير المؤلفين الرئيسيين على هذه الحالة المرضية
- ♦ مراجعة موقع الاضطرابات النفسية في تصنيف الدليل التشخيصي والإحصائي للاضطرابات النفسية (الطبعة الخامسة) والتصنيف الدولي للأمراض-11
- ♦ التعمق في التغييرات في الاضطرابات النفسية في الكتيبات المختلفة حتى الوصول إلى الدليل التشخيصي والإحصائي للاضطرابات النفسية (الطبعة الخامسة) والتصنيف الدولي للأمراض-11

الوحدة 2. الأسس البيولوجية لمرض انفصام الشخصية والاضطرابات النفسية الأخرى

- ♦ التعرف على الجوانب الوراثية الأكثر صلة بالاضطرابات النفسية
- ♦ تحليل العوامل البيولوجية التي تؤثر على الاضطرابات النفسية
- ♦ التعمق في الجوانب الوراثية والمناعية والالتهابية الأكثر صلة بالاضطرابات النفسية
- ♦ التعرف على المستجدات البيولوجية للاضطرابات الذهانية

الوحدة 3. مواسم مرض انفصام الشخصية عبر التاريخ

- ♦ التعرف على المستجدات البيولوجية للاضطرابات الذهانية
- ♦ مراجعة جميع الجوانب السريرية لمرض انفصام الشخصية وخصائصه السريرية
- ♦ معرفة العوامل المسببة للاضطرابات الذهانية وتأثيرها على تطور المرض
- ♦ تناول العلاج الدوائي والعلاج النفسي لمرض انفصام الشخصية
- ♦ التعرف على تداعيات مرض انفصام الشخصية على مستوى الفرد والأسرة
- ♦ تحليل المستجدات في مجال الفصام

الوحدة 4. اضطراب الفكرة الوهمية

- ♦ مراجعة التغييرات الناتجة عن اضطراب الوهم في كتيبات التشخيص وعبر التاريخ
- ♦ الخوض في علم الأوبئة، والتسبب في المرض، وتشخيص اضطراب الأفكار الوهمية
- ♦ معالجة العلاج الدوائي والعلاج النفسي في اضطراب الوهم

- ♦ معرفة تأثير الأدوية على الاضطرابات النفسية
- ♦ التعمق في المواد الرئيسية المستخدمة من قبل المستخدمين وخصائصها الرئيسية وعلاقتها بالاضطرابات النفسية
- ♦ الخوض في الإطار القانوني لتعاطي المخدرات وعلاقته بالكيان الذهاني
- ♦ الخوض في دراسات جديدة حول هذا الموضوع
- ♦ معالجة قضية ازدواجية الأمراض في الاضطرابات النفسية

الوحدة 9. وصمة العار ونوعية الحياة في الاضطرابات النفسية

- ♦ الاقتراب من الاضطراب الذهاني من وجهة نظر وصمة العار
- ♦ معرفة تداعيات المرض النفسي في المجال العمالي والاقتصادي والاجتماعي للمريض الذهاني
- ♦ تحديث نوعية حياة المريض الذهاني والقيود الناشئة عن المرض
- ♦ معالجة التأقلم والإدارة وعواقب المرض الذهاني في الأسرة
- ♦ تعميق التنسيق بين العلاجات البيولوجية النفسية والاجتماعية

الوحدة 10. الاضطرابات النفسية اليوم

- ♦ مهارات إدارة العلاقة مع المريض حسب كثرة الإزمان
- ♦ تدريب الطالب على الكشف عن وجود الاضطرابات النفسية في مراحل الحياة المختلفة
- ♦ تدريب الطالب على مناقشة القضايا الجديدة والنقاشات حول الاضطرابات النفسية
- ♦ التعرف على الجوانب الثقافية والجنسية وتأثيرها في مقارنة الاضطرابات النفسية

- ♦ التعرف على تداعيات الاضطراب الوهمي على مستوى الفرد والأسرة
- ♦ تحليل التطورات في مجال اضطراب الوهم

الوحدة 5. اضطراب ذهاني حاد وعابر

- ♦ إتقان المجال الدوائي ومستجداته في الاضطرابات النفسية
- ♦ تعميق الاختبارات التكميلية من أجل التشخيص الصحيح للاضطرابات الذهانية
- ♦ التعرف على منهج العلاج النفسي في الاضطرابات النفسية
- ♦ الخوض في العلاج الدوائي والعلاج النفسي لاضطراب الأفكار الوهمية
- ♦ التعرف على تداعيات الاضطراب الوهمي على مستوى الفرد والأسرة
- ♦ تحليل التطورات في مجال اضطراب الوهم

الوحدة 6. كيانات ذهانية أخرى

- ♦ إجراء فحص نفسي مناسب للاضطرابات الذهانية
- ♦ التعمق في تطور الاضطرابات النفسية المختلفة
- ♦ التعرف على تشخيص الاضطرابات النفسية المختلفة
- ♦ التعرف على المنهج متعدد التخصصات في الاضطرابات النفسية

الوحدة 7. اعتبارات خاصة في مقارنة وعلاج الاضطرابات النفسية

- ♦ التعرف على الأمراض المصاحبة الأكثر صلة بالاضطرابات النفسية وتأثيرها على الدورة والتنبؤ
- ♦ معالجة القضايا الحالية والأساليب الجديدة في مقارنة الاضطرابات النفسية
- ♦ تحديث خصائص تطور الاضطرابات النفسية والتنبؤ بها
- ♦ التعمق في العلاج بالصدمات الكهربائية (TEC) في الاضطرابات النفسية
- ♦ معالجة استخدام التحفيز المغناطيسي عبر الجمجمة (EMTC) في الاضطرابات النفسية

الوحدة 8. الاضطرابات النفسية وتعاطي المخدرات: علم الأمراض المزدوج

التعمق في الأساليب الجديدة للاضطرابات الذهانية من خلال درجة
المجستير هذه، مع أحدث خطوط البحث في هذا الصدد"



الكفاءات

يسمح هيكل هذه الدرجة عبر الإنترنت للطلاب بالتعمق في الأنواع المختلفة من الاضطرابات النفسية وتطورها عبر التاريخ والجوانب النفسية والاجتماعية والبيولوجية التي تؤثر عليهم بالإضافة إلى أحدث التطورات العلمية في العلاجات لمعالجة هذه المشكلة الصحية. وبهذه الطريقة، يقوم الأخصائي النفسي بدمج مهاراتهم في عملهم اليومي مع أحدث الافتراضات والممارسات السريرية في الاضطرابات النفسية، مسترشدين بفريق تعليمي مؤهل تأهيلا عاليا في هذا المجال.

التعمق في مرحلة إعادة التأهيل في مرض انفصام الشخصية ودمج أحدث العلاجات لمعالجة أعراضه في ممارستك اليومية "





الكفاءات العامة

- ◆ معرفة الجوانب القانونية في مجال الكيانات الذهانية
- ◆ مراجعة التأثير الثقافي والجنساني على الاضطرابات النفسية
- ◆ التعمق في الجوانب السياسية الأكثر صلة التي تؤثر على الوضع الحالي للاضطرابات الذهانية وتميزها



تناول الإدارة والعواقب الذهانية في الأسرة، واحصل على تركيز متجدد على دور المؤسسات العقلية، ومُط الحياة مع الاضطرابات النفسية وتداعياتها الاقتصادية والعمالية ”

الكفاءات المحددة



- ♦ القدرة على تنسيق العلاجات البيولوجية النفسية
- ♦ التعرف على العلاجات في حالات الحران
- ♦ تنفيذ كفاءة وقدرة الطالب في المقابلات مع المرضى والأقارب
- ♦ معالجة التأقلم والإدارة وعواقب المرض الذهاني في الأسرة
- ♦ التعرف على كيفية إدارة واختيار العلاجات الدوائية بناءً على أدلتها / نجاعتها / فعاليتها



هيكل الإدارة وأعضاء هيئة تدريس الدورة التدريبية

تحافظ TECH على فلسفة تقديم تعليم عالي الجودة للمهنيين وفقاً لمتطلبات القطاع. لهذا السبب، في هذه الدرجة، يكون لدى الطلاب فريق تدريسي متخصص في مجال علم النفس، يتمتع بمؤهلات أكاديمية عالية وخبرة حالية في المستشفيات والعيادات المرجعية. كل هذا سيوفر لك معرفة أوثق بالمشاكل الموجودة في الصحة العقلية وأحدث التطورات في علاج الاضطرابات النفسية ومنهجها. وبالمثل، سيكون أعضاء هيئة التدريس خلال 12 شهراً من هذا البرنامج مصاحبين للمهنيين لتحقيق أهدافهم.

قم بتحديث معلوماتك مع فريق التدريس النشط في المستشفيات
والعيادات ذات الصلة في المجال الصحي"



هيكـل الإدارة

د. Soto Laguna, Marta

- ♦ طبيب نفسي متخصص في اضطرابات القلق
- ♦ طبيب نفسي في مركز إينوفا الطبي
- ♦ مؤلف ومشارك في تأليف فصول من الكتب المتعلقة بالطب النفسي
- ♦ مؤلف مشارك لمقالات للمجلات العلمية
- ♦ المتحدث في المؤتمرات والمؤتمرات المتخصصة في تخصصه
- ♦ ماجستير في الطب النفسي القانوني من جامعة Complutense بمدريد



الأساتذة

د. Mayo Robles, Pedro Pablo

- ♦ أخصائية نفسية للصحة العامة في عيادة López Ibor
- ♦ أخصائية نفسية في وحدة علم الأمراض المزدوجة والإدمان في عيادة López Ibor
- ♦ مؤسس مشارك وعضو في فريق التدريس والإبداع في المنظمة غير الربحية "PsyCast"
- ♦ مدرس ومعلم في برامج الذكاء العاطفي والتدخل في العواطف والصحة
- ♦ تخرج في علم النفس من جامعة Complutense بمدريد
- ♦ ماجستير في علم نفس الصحة العامة من جامعة Complutense بمدريد
- ♦ متخصص في علاج القلق والتوتر في جامعة Complutense بمدريد

د. Zamorano Castellanos, Sara

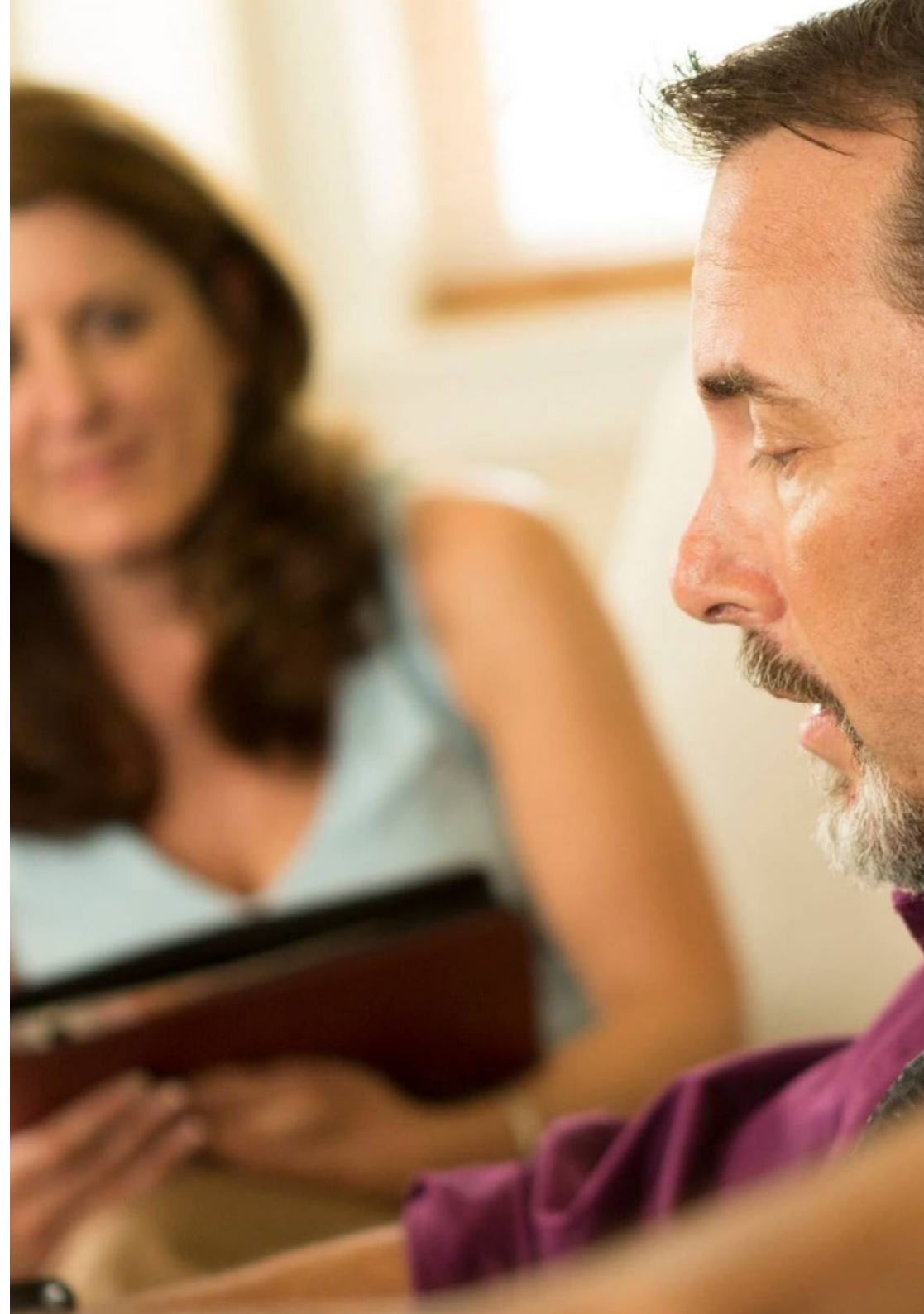
- ♦ أخصائي نفس الصحة العامة
- ♦ أخصائية نفسية صحية في الوحدة السريرية لدرجة الماجستير في علم النفس العيادي في الممارسة المهنية
- ♦ أخصائية نفسية في وحدة الأطفال والشباب في مستشفى Gregorio Marañón
- ♦ متخصص في ممارسة علم النفس العيادي من جامعة Complutense بمدريد
- ♦ ماجستير في علم نفس الصحة العامة من جامعة Complutense بمدريد
- ♦ بكالوريوس في علم النفس من جامعة Complutense بمدريد

د. Bullón Sáez, Alberto

- ♦ أخصائي الطب النفسي في عيادة López Ibor
- ♦ طبيب نفسي في وحدة الاستشفاء. الاضطرابات العقلية والاضطرابات النفسية الخطيرة في عيادة López Ibor
- ♦ رئيس الجمعية الاسبانية للطب النفسي المقيمين
- ♦ مندوب دولي في الاتحاد الأوروبي للمتدربين النفسيين EFPT
- ♦ درجة الماجستير بين الجامعات في بدء البحث في الصحة العقلية من جامعة Complutense م مدريد
- ♦ ماجستير في علم الادوية النفسية من جامعة فالنسيا
- ♦ خبير جامعي في الإحصاء الحيوي من جامعة Miguel de Cervantes الأوروبية
- ♦ خبير جامعي في الاضطراب ثنائي القطب من جامعة برشلونة
- ♦ إجازة في الطب من الجامعة الأوروبية

د. Alberdi Páramo, Iñigo

- ♦ خبير الطب النفسي في الاضطرابات النفسية
- ♦ FEA في وحدة الاستشفاء للطب النفسي / الطب النفسي في معهد الطب النفسي والصحة العقلية في مستشفى سان كارلوس السريري
- ♦ FEA في اتصال الطب النفسي للمرضى الخارجيين وخدمة الصحة العقلية المتخصصة للمعاقين ذهنياً في مستشفى جامعة لا برنيسا
- ♦ FEA للطب النفسي في CSM Chamberí - Carabanchel
- ♦ مؤلف ومؤلف مشارك للعديد من المقالات العلمية وفصول الكتب
- ♦ مدرس في الدراسات الجامعية والدراسات العليا
- ♦ دكتوراه في الطب - الطب النفسي من جامعة Complutense م مدريد
- ♦ أخصائي جامعي في العلاج النفسي السريري والتحليلي النفسي من جامعة Pontificia de Comillas



الهيكل والمحتوى

تم إعداد الخطة الدراسية لدرجة الماجستير من قبل فريق التدريس من أجل أن يكتسب الطلاب تعليمًا بمحتوى محدث ومبتكر في مجال علم النفس. بهذه الطريقة، في الوحدات الـ 10 التي تشكل هذه الدرجة، سيقوم المحترف برحلة متعمقة عبر الجوانب الأكثر صلة بالطيف الذهاني واكتساب معرفة متجددة حول الفصام والاضطراب الذهاني الحاد والعابر ونهجه وعلاجه وإهمال بعض الأدوية وإعادة التأهيل والخطوط الحالية للتدخل الاجتماعي في مرضى الاضطرابات النفسية وكذلك الاهتمام بالبيئة الأسرية. كل هذا بأجندة واسعة مع محتوى وسائط متعددة يتكون من ملخصات فيديو لكل موضوع وقراءات متخصصة من شأنها أن تسهل التعلم المهني.



مكتبة موارد الوسائط المتعددة مع ملخصات الفيديو والقراءات المتخصصة تكمل درجة الماجستير هذه، وتقدم لك خياراً أكاديمياً شاملاً حتى تتمكن من تحديث نفسك بشأن الاضطرابات النفسية ”



الوحدة 1. الجوانب ذات الصلة بالطيف الذهاني

- 1.1. الطيف الذهاني داخل الاضطرابات النفسية
- 2.1. التفريق بين الهلوسة والضلال والوهم
 - 1.2.1. التصنيف
 - 2.2.1. الجوانب التفاضلية على المستوى السريري
- 3.1. التصنيف الحالي للاضطرابات الذهانية في الدليل التشخيصي والإحصائي للاضطرابات النفسية (الطبعة الخامسة)
- 4.1. تغييرات الدليل التشخيصي والإحصائي للاضطرابات النفسية (الطبعة الخامسة) عن الإصدارات السابقة
- 5.1. التصنيف الحالي للاضطرابات الذهانية في التصنيف الدولي للأمراض - 11
- 6.1. تغييرات التصنيف الدولي للأمراض - 11 عن الإصدارات السابقة
 - 7.1. Schneider Kurt و Kraepelin Emil
 - 1.7.1. المساهمة في الكيانات الذهانية
 - 8.1. الذهان
 - 1.8.1. التصور في التاريخ
 - 9.1. فرويد، مساهمات في علم تصنيف الأمراض الذهاني
 - 1.9.1. فرويد والتحليل النفسي
 - 10.1. المؤلفون الجدد للقرن الحادي والعشرين حول الكيانات الذهانية
 - 1.10.1. المساهمات

الوحدة 2. الأسس البيولوجية لمرض انفصام الشخصية والاضطرابات النفسية الأخرى

- 1.2. البيولوجيا العصبية للذهان
 - 1.1.2. الدماغ والذهان
- 2.2. الجوانب الجينية في الاضطرابات النفسية
- 3.2. قواعد الغدد الصم العصبية في الاضطرابات النفسية
- 4.2. دور علم المناعة في الاضطرابات النفسية
- 5.2. تأثير العوامل الالتهابية على الطيف الذهاني
- 6.2. الجوانب العصبية الحيوية للذهان في مراحل مختلفة من الحياة
 - 1.6.2. الطفل- الحدث
 - 2.6.2. البالغة
 - 3.6.2. الشيخوخة
- 7.2. مسببات الأمراض الذهانية وتأثيرها على تطور الاضطراب
 - 1.7.2. عوامل الخطر
 - 2.7.2. عوامل الحماية
- 8.2. التصوير العصبي في الذهان
- 9.2. نهج للاضطرابات الذهانية الحرارية
- 10.2. الوضع الحالي للكيانات الذهانية على المستوى البيولوجي
 - 1.10.2. أخبار علمية

الوحدة 3. مواسم مرض انفصام الشخصية عبر التاريخ

- 1.3 أصل الفصام
 - 1.1.3 تطور مرض انفصام الشخصية حتى الوقت الحاضر
 - 2.1.3 Bleuler Eugen وبداية الفصام
- 2.3 الفصام وأشكاله السريرية
 - 1.2.3 الخصائص السريرية التفاضلية
 - 2.2.3 علم الأوبئة
- 3.3 الفصام المتأخر
 - 1.3.3 الشكل السريري
 - 2.3.3 التشخيص
- 4.3 منهج التشخيص والتشخيص التفريقي له
- 5.3 التكهن والتطور
 - 1.5.3 تغييرات في نموذج المريض المصاب بالفصام
- 6.3 النهج الدوائي
 - 1.6.3 مقترحات دوائية جديدة
- 7.3 تدخل العلاج النفسي: الطرائق والمستجدات
- 8.3 الفروق بين الجنسين
 - 1.8.3 نوعية الحياة والقيود
- 9.3 مرحلة إعادة التأهيل في مرض انفصام الشخصية
- 10.3 استراتيجيات نهج الأسرة في مرض انفصام الشخصية

الوحدة 4. اضطراب الفكرة الوهمية

- 1.4 التصنيف الحالي في الدليل التشخيصي والإحصائي للاضطرابات النفسية (الطبعة الخامسة) والتغيرات من الإصدارات الأخرى
- 2.4 الدلالات المختلفة للاضطراب الوهمي حتى القرن الحادي والعشرين
 - 1.2.4 علم الأوبئة وأرقامه الحالية
- 3.4 المظاهر السريرية لاضطراب الوهم
 - 1.3.4 تصنيف الأنواع الفرعية لاضطرابات التوهم
- 4.4 طرق التشخيص في اضطراب الوهم
- 5.4 تطور هذا الاضطراب
 - 1.5.4 التكهن حسب الفئات العمرية
- 6.4 التداعيات الحيوية ونوعية حياة مرضى اضطراب الوهم
- 7.4 مقترحات العلاج الدوائي
 - 1.7.4 وعي المريض بالمرض
- 8.4 نهج العلاج النفسي واستراتيجيات إعادة التأهيل



- 9.4 اضطراب الوهم في مراحل مختلفة من الحياة
- 10.4. التقدم العلمي في اضطراب الوهم
- 1.10.4. الدراسات والوضع الحالي

الوحدة 5. اضطراب ذهاني حاد وعابر

- 1.5. التصور والتغيرات التصنيفية حتى الآن
- 2.5. علم الأوبئة والوضع الحالي
- 3.5. بدايات وأعراض الأشكال الحادة
- 4.5. التشخيص والتشخيص التفريقي
- 5.5. الكورس والتشخيص
- 1.5.5. عوامل الخطر والحماية في تطورها
- 6.5. الجنس وعرضه المختلفة في هذا الكيان الذهاني
- 7.5. تأثير استخدام المواد على بدايتها وتطورها
- 1.7.5. دراسات وأصوات خبراء حول الموضوع
- 8.5. الاضطراب الذهاني الحاد عند المراهقين
- 1.8.5. دلالات وتداعيات مستقبلية
- 9.5. النهج الدوائي
- 1.9.5. تداعيات العلاج على المدى القصير والمتوسط والطويل
- 10.5. نهج العلاج النفسي
- 1.10.5. الجوانب ذات الصلة في النهج الجديدة

الوحدة 6. كيانات ذهانية أخرى

- 1.6. الاضطراب الفصامي العاطفي (TEA) وتطوره في التصنيف حتى الدليل التشخيصي والإحصائي للاضطرابات النفسية (الطبعة الخامسة)
- 1.1.6. مسببات أمراض الاضطراب الفصامي العاطفي
- 2.1.6. علم الأوبئة
- 2.6. الاضطراب الفصامي العاطفي: الخصائص السريرية والتطور
- 3.6. التشخيص والتشخيص التفريقي لاضطراب الفصامي العاطفي
- 4.6. نهج الاضطراب الفصامي العاطفي
- 1.4.6. دوائي
- 2.4.6. العلاج النفسي
- 3.4.6. التشخيص
- 5.6. اضطراب فصامي الشكل
- 1.5.6. علم الأوبئة
- 2.5.6. الجوانب السريرية والتشخيص

- 6.6. تطور اضطراب الفصام
- 1.6.6. التشخيص
- 7.6. علاج اضطراب الفصام
- 1.7.6. دوائي
- 2.7.6. جوانب العلاج النفسي
- 8.6. الكاتاتونيا
- 1.8.6. العوامل المسببة
- 2.8.6. الاعراض المتلازمة
- 9.6. تشخيص الكاتاتونيا
- 1.9.6. التشخيص التفريقي للكاتاتونيا
- 10.6. تطور الكاتاتونيا
- 1.10.6. تشخيص الكاتاتونيا

الوحدة 7. اعتبارات خاصة في مقارنة وعلاج الاضطرابات النفسية

- 1.7. علاج الاضطرابات النفسية دوائيا من عدمه
- 1.1.7. نقاش صعب لاغلاقه
- 2.7. التغيرات في العلاج الدوائي حتى الآن
- 1.2.7. إهمال بعض الأدوية
- 3.7. مضادات الذهان وتأثيرها على نوعية حياة المريض
- 1.3.7. العوامل التي تحدد الالتزام الصحيح
- 4.7. الأساليب الدوائية الأخرى المستخدمة في الاضطرابات النفسية
- 5.7. الأخبار الدوائية
- 1.5.7. الرواية والدراسات ذات الصلة
- 6.7. تأثير الدواء على الدماغ
- 1.6.7. الإجابات من خلال التصوير العصبي
- 7.7. الانتحار في الاضطرابات النفسية
- 1.7.7. الأرقام الحالية والاعتبارات الخاصة
- 2.7.7. العلاج
- 8.7. العلاج بالصدمات الكهربائية (TEC) واستخدامه في الاضطرابات النفسية
- 1.8.7. مؤشرات على الطيف الذهاني
- 9.7. التحفيز المغناطيسي عبر الجمجمة (EMTC) والاضطرابات النفسية
- 1.9.7. مؤشرات على الطيف الذهاني
- 10.7. القيادة والمؤثرات العقلية في الاضطرابات النفسية
- 1.10.7. الجوانب القانونية

- 8.9. إشراك المؤسسات في الصحة النفسية: تغييرات في قطاع السياسات
- 9.9. التأهيل والخطوط الحالية في التدخل الاجتماعي لمرضى الاضطراب الذهاني
- 10.9. أسرة المريض الذهاني ونماذج العمل الحالية
- 1.10.9. التعامل مع الاضطرابات النفسية في مجتمع اليوم

الوحدة 10. الاضطرابات النفسية اليوم

- 1.10. الكيان الذهاني وتغيير تركيزه في النموذج الاجتماعي
- 2.10. المنظور الجنساني في الاضطرابات النفسية
 - 1.2.10. تطور المرأة في مجال الصحة النفسية
- 3.10. النهج الحالي للاضطرابات الذهانية في مجال الصحة النفسية
 - 1.3.10. دراسات جديدة
- 4.10. التأثير الثقافي على رؤية الطيف الذهاني
- 5.10. الاستشفاء من الاضطرابات النفسية
 - 1.5.10. تصور جديد لمصطلح «الطب النفسي»
 - 2.5.10. الأصوات الجديدة والمقترحات الأيديولوجية
- 6.10. القانون والاضطرابات النفسية
 - 1.6.10. الضبط الميكانيكي وخصائصه في الصحة النفسية
- 7.10. السياسات الاجتماعية الجديدة في مجال الصحة النفسية وتأثيرها على الطيف الذهاني
- 8.10. نموذج متعدد التخصصات في النهج العلاجي للاضطرابات الذهانية
- 9.10. وجهات نظر ومناهج تشخيصية جديدة في الطيف الذهاني
- 10.10. تحديات مستقبلية
 - 1.10.10. خطوط البحث الحالية في الاضطرابات النفسية

الوحدة 8. الاضطرابات النفسية وتعاطي المخدرات: علم الأمراض المزدوج

- 1.8. علم الأمراض المزدوج
 - 1.1.8. وضع المفاهيم وتطور المفهوم
 - 2.8. القنب والذهان
 - 1.2.8. السمات النفسية المرضية
 - 2.2.8. البيانات الحالية
 - 3.8. المخيرون والذهان
 - 1.3.8. السمات النفسية المرضية
 - 4.8. المواد الأفيونية والذهان
 - 1.4.8. السمات النفسية المرضية
 - 2.4.8. المشكلة الحالية لاستخدامه
 - 5.8. الكحول والذهان
 - 1.5.8. الصور السريرية الرئيسية
 - 6.8. الأمراض المصاحبة في تعاطي المخدرات
 - 7.8. الإطار القانوني في علم الأمراض المزدوج
 - 1.7.8. الجوانب الحالية ذات الصلة
 - 2.7.8. قانوني أو غير قانوني
 - 8.8. الإنذار والتطور في الاضطراب الذهاني مع تعاطي المخدرات
 - 9.8. النهج الدوائي والجوانب الجديدة
 - 10.8. نهج العلاج النفسي وإعادة التأهيل
 - 1.10.8. ديناميكية العائلة

الوحدة 9. وصمة العار ونوعية الحياة في الاضطرابات النفسية

- 1.9. اضطراب عقلية
 - 1.1.9. تطور دلالة المرض العقلي إلى الوقت الحاضر
- 2.9. وصمة العار ومعناها في مرضى الاضطراب الذهاني
- 3.9. التعايش مع اضطراب ذهاني
 - 1.3.9. نمط الحياة والقيود
- 4.9. التدايمات الاقتصادية والعمالية في الاضطرابات النفسية
- 5.9. تداعيات المرض على نوعية الحياة والأهداف الحيوية
- 6.9. الخدمة الاجتماعية
 - 1.6.9. أجهزة العلاج في مجتمع اليوم لمقاربة الاضطرابات النفسية
 - 7.9. استراتيجيات ومهارات التأقلم في الاضطرابات النفسية
 - 1.7.9. على المستوى الفردي
 - 2.7.9. على مستوى الأسرة



تعمق في السياسات الاجتماعية الجديدة في مجال الصحة العقلية وتأثيرها على الطيف الذهاني في هذا الماجستير الخاص

المنهجية

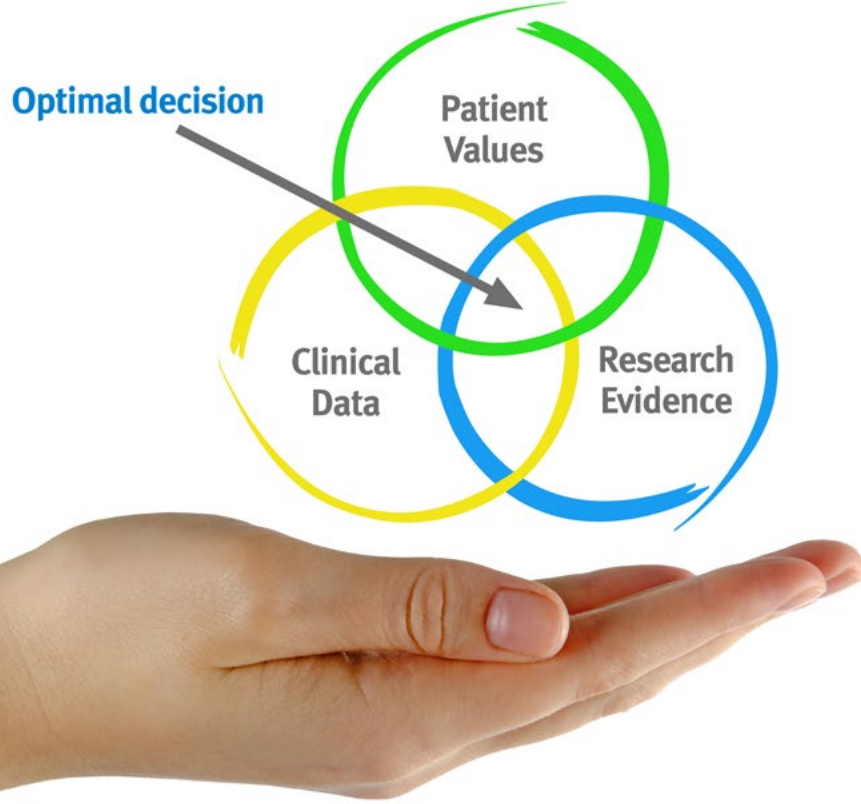
يقدم هذا البرنامج التدريبي طريقة مختلفة للتعلم. تم تطوير منهجيتنا من خلال وضع التعلم الدوري: إعادة التعلم. يُستخدم نظام التدريس هذا، على سبيل المثال، في أرقى كليات الطب في العالم، وقد تم اعتباره من أكثر الكليات فعالية من خلال المنشورات ذات الأهمية الكبيرة مثل مجلة نيو إنجلاند الطبية.

اكتشف منهجية إعادة التعلم، وهو نظام يتخلى عن التعلم الخطي التقليدي ليأخذك عبر أنظمة التدريس الدورية: طريقة تعلم أثبتت فعاليتها للغاية، لا سيما في الموضوعات التي تتطلب الحفظ"



في تيك نستخدم طريقة الحالة

في حالة معينة ، ما الذي يجب أن يفعله المحترف؟ خلال البرنامج ، ستواجه العديد من الحالات السريرية المحاكية ، بناءً على مرضى حقيقيين سيتعين عليك فيها التحقيق ، ووضع الفرضيات ، وأخيراً حل الموقف. هناك أدلة علمية وفيرة على فعالية الطريقة. يتعلم المتخصصون بشكل أفضل وأسرع وأكثر استدامة مرور الوقت.



مع تيك يمكنك تجربة طريقة للتعلم تعمل على تحريك أسس الجامعات التقليدية في جميع أنحاء العالم .

وفقاً للدكتور جيرفاس ، فإن الحالة السريرية هي العرض المعلق لمريض ، أو مجموعة من المرضى ، والتي تصبح "حالة" ، مثلاً أو نموذجاً يوضح بعض المكونات السريرية المميزة ، إما بسبب قوتها التعليمية ، أو بسبب تفردده أو ندرته. من الضروري أن تستند الحالة إلى الحياة المهنية الحالية ، في محاولة لإعادة إنشاء عوامل التكيف الحقيقية في الممارسة المهنية للطبيب النفسي.



هل تعلم أن هذه الطريقة تم تطويرها عام 1912 في جامعة هارفارد لطلاب القانون؟ تتكون طريقة الحالة من تقديم مواقف حقيقية معقدة حتى يتمكنوا من اتخاذ القرارات وتبرير كيفية حلها. في عام 1924 تم تأسيسها كطريقة معيارية للتدريس في جامعة هارفارد”

تبرر فعالية هذه الطريقة بأربعة إنجازات أساسية:

1. علماء النفس الذين يتبعون هذه الطريقة لا يحققون فقط استيعاب المفاهيم ، بل يطورون أيضًا قدرتهم العقلية ، من خلال تمارين لتقييم المواقف الحقيقية وتطبيق المعرفة.

2. يتجسد التعلم بطريقة صلبة في القدرات العملية التي تتيح للطلاب اندماجًا أفضل في العالم الحقيقي.

3. يتم تحقيق استيعاب أبسط وأكثر كفاءة للأفكار والمفاهيم ، وذلك بفضل نهج المواقف التي نشأت من الواقع.

4. يصبح الشعور بكفاءة الجهد المستثمر حافزًا مهمًا للغاية للطبيب البيطري ، مما يترجم إلى اهتمام أكبر بالتعلم وزيادة الوقت المخصص للعمل في الدورة.

منهجية إعادة التعلم

تجمع نيك بفعالية بين منهجية دراسة الحالة ونظام تعلم عبر الإنترنت بنسبة 100% استناداً إلى التكرار ، والذي يجمع بين 8 عناصر تعليمية مختلفة في كل درس.

نحن نشجع دراسة الحالة بأفضل طريقة تدريس بنسبة 100% عبر الإنترنت إعادة التعلم.



سيتعلم عالم النفس من خلال الحالات الحقيقية وحل المواقف المعقدة في بيئات التعلم المحاكاة. تم تطوير هذه التدريبات من أحدث البرامج التي تسهل التعلم الغامر.

تقع في الطليعة التربوية العالمية ، تمكنت طريقة إعادة التعلم من تحسين مستويات الرضا العالمية للمهنيين الذين أنهوا دراستهم ، فيما يتعلق بمؤشرات الجودة لأفضل جامعة عبر الإنترنت في اللغة الإسبانية الناطقة (جامعة كولومبيا).

مع هذه المنهجية ، تم تدريب أكثر من 150000 عالم نفس بنجاح غير مسبوق في جميع التخصصات السريرية. تم تطوير منهجيتنا التربوية في بيئة ذات متطلبات عالية ، مع طلاب جامعيين يتمتعون بملف اجتماعي واقتصادي مرتفع ومتوسط عمر يبلغ 43.5 عامًا.

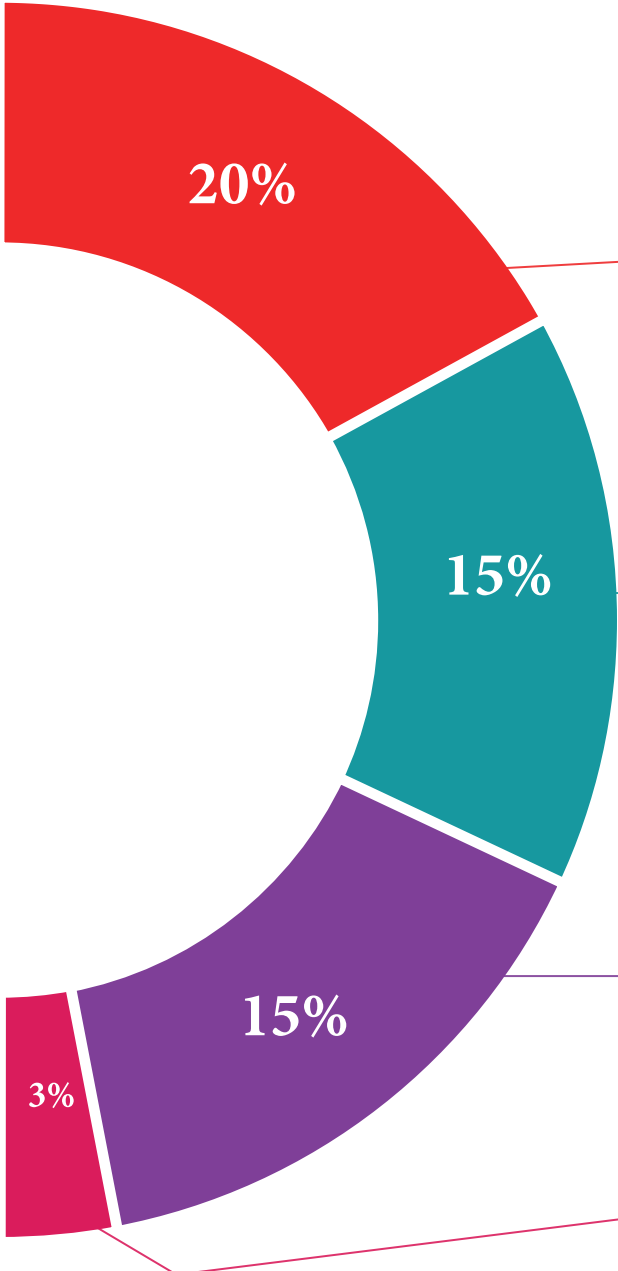
ستسمح لك إعادة التعلم بالتعلم بجهد أقل وأداء أكبر ، والمشاركة بشكل أكبر في تدريبك ، وتنمية الروح النقدية ، والدفاع عن الحجج والآراء المتناقضة: معادلة مباشرة للنجاح.

في برنامجنا ، التعلم ليس عملية خطية ، ولكنه يحدث في دوامة (تعلم ، وإلغاء التعلم ، والتسيان ، وإعادة التعلم). لذلك ، يتم دمج كل عنصر من هذه العناصر بشكل مركزي.

الدرجة العالمية التي حصل عليها نظام تيك التعليمي هي 8.01 ، وفقًا لأعلى المعايير الدولية.



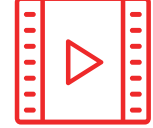
يقدم هذا البرنامج أفضل المواد التعليمية المعدة بعناية للمحترفين:



المواد الدراسية

تم إنشاء جميع المحتويات التعليمية من قبل المتخصصين الذين سيقومون بتدريس الدورة ، خاصةً له ، بحيث يكون التطوير التعليمي محددًا وملموشًا حقًا.

يتم تطبيق هذه المحتويات بعد ذلك على التنسيق السمعي البصري ، لإنشاء طريقة عمل تيك عبر الإنترنت. كل هذا ، مع أكثر التقنيات ابتكارًا التي تقدم قطعًا عالية الجودة في كل مادة من المواد التي يتم توفيرها للطالب.



أحدث التقنيات والإجراءات الخاصة بالفيديو

تقرب تيك الطالب من التقنيات الأكثر ابتكارًا وأحدث التطورات التعليمية وإلى طليعة التقنيات والإجراءات الحالية في علم النفس. كل هذا ، في أول شخص ، بأقصى درجات الصرامة ، موضحاً ومفصلاً للمساهمة في استيعاب الطالب وفهمه. وأفضل ما في الأمر هو أن تكون قادرًا على رؤيته عدة مرات كما تريد.



ملخصات تفاعلية

يقدم فريق تيك المحتوى بطريقة جذابة وديناميكية في أقراص المحتوى بطريقة جذابة وديناميكية في أقراص الوسائط المتعددة التي تشمل الصوت والفيديو والصور والرسوم البيانية والخرائط المفاهيمية من أجل تعزيز المعرفة.

تم منح هذا النظام التعليمي الحصري الخاص بتقديم محتوى الوسائط المتعددة من قبل شركة Microsoft كـ "حالة نجاح في أوروبا".



قراءات تكميلية

مقالات حديثة ووثائق إجماع وإرشادات دولية ، من بين أمور أخرى. في مكتبة تيك الافتراضية ، سيتمكن الطالب من الوصول إلى كل ما يحتاجه لإكمال تدريبيه.





تحليل الحالات التي وضعها الخبراء واسترشدوا بها

التعلم الفعال يجب أن يكون بالضرورة سياقياً. لهذا السبب ، تقدم تيك تطوير حالات حقيقية يقوم فيها الخبير بتوجيه الطالب من خلال تنمية الانتباه وحل المواقف المختلفة: طريقة واضحة ومباشرة لتحقيق أعلى درجة من الفهم.



الاختبار وإعادة الاختبار

يتم تقييم معرفة الطالب بشكل دوري وإعادة تقييمها في جميع أنحاء البرنامج ، من خلال أنشطة وقمارين التقييم الذاتي والتقييم الذاتي بحيث يتحقق الطالب بهذه الطريقة من كيفية تحقيقه لأهدافه.



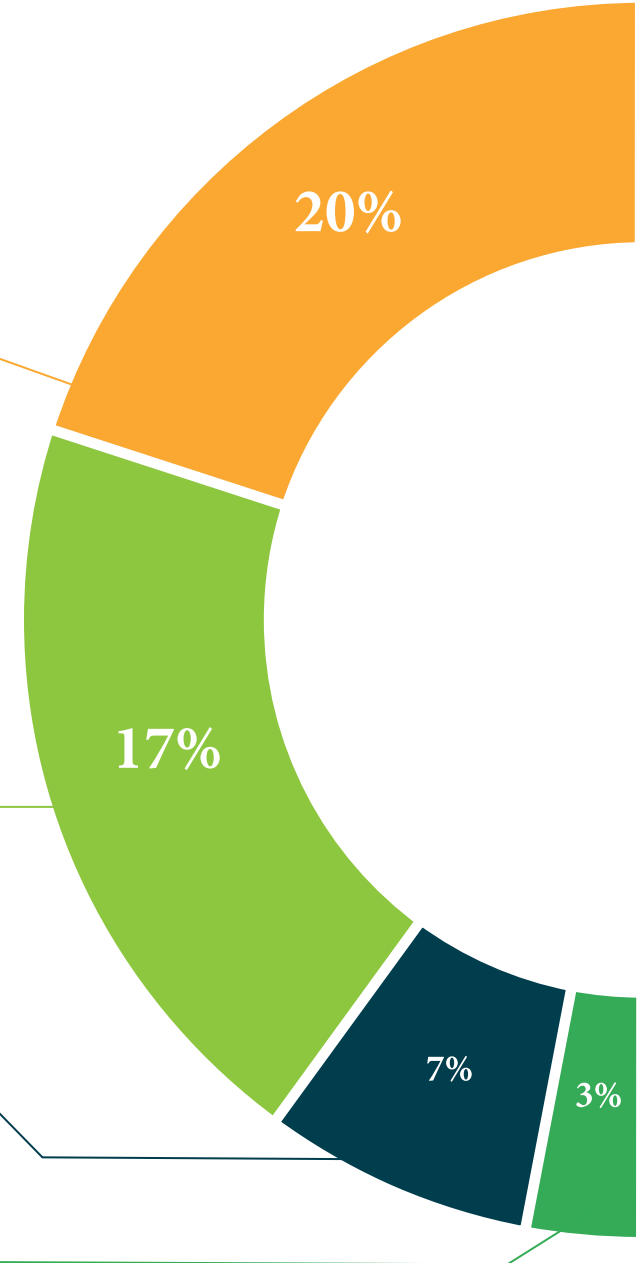
فصول الماجستير

هناك أدلة علمية على فائدة ملاحظة طرف ثالث من الخبراء.
ما يسمى بالتعلم من خبير يقوي المعرفة والذاكرة ، ويولد الأمان في القرارات الصعبة في المستقبل.



أدلة العمل السريع

تقدم تيك المحتوى الأكثر صلة بالدورة التدريبية في شكل بطاقات أو أدلة إجراءات سريعة. طريقة تركيبية وعملية وفعالة لمساعدة الطالب على التقدم في تعلمهم.



المؤهل العلمي

تضمن درجة الماجستير الخاص في الاضطرابات النفسية، بالإضافة إلى التدريب الأكثر صرامة وحدائة، الحصول على درجة الماجستير الخاص الصادرة عن
TECH الجامعة التكنولوجية.





اجتاز هذا البرنامج بنجاح وأحصل على شهادتك الجامعية دون الحاجة إلى
السفر أو القيام بأية إجراءات مرهقة "



يحتوي هذا الماجستير الخاص في الاضطرابات النفسية على البرنامج العلمي الأكثر اكتمالاً وحدائثاً في السوق.

بعد اجتياز الطالب للتقييمات، سوف يتلقى عن طريق البريد العادي* مصحوب بعلم وصول مؤهل الماجستير الخاص ذا الصلة الصادرة عن TECH الجامعة التكنولوجية.

إن المؤهل الصادر عن TECH الجامعة التكنولوجية سوف يشير إلى التقدير الذي تم الحصول عليه في الماجستير الخاص وسوف يفى بالمتطلبات التي عادة ما تُطلب من قبل مكاتب التوظيف ومسابقات التعيين ولجان التقييم الوظيفي والمهني.

المؤهل العلمي: ماجستير خاص في الاضطرابات النفسية

عدد الساعات الدراسية المعتمدة: 1.500 ساعة

ماجستير خاص في الاضطرابات النفسية

التوزيع العام للخطة الدراسية		التوزيع العام للخطة الدراسية	
الطريقة	عدد الساعات	نوع المادة	عدد الساعات
إجباري	150	إجباري (OB)	1.500
إجباري	150	إختياري (OP)	0
إجباري	150	لممارسات الخارجية (PR)	0
إجباري	150	مشروع تخرج الماجستير (TFM)	0
إجباري	150	الإجمالي	1.500

الدورة	المادة	عدد الساعات
1 ^o	الجوانب ذات الصلة بالطب الداخلي	150
2 ^o	الأسس البيولوجية لمرض النهام الشخصية والاضطرابات النفسية الأخرى	150
3 ^o	مواضع مرض النهام الشخصية عبر التاريخ	150
4 ^o	اضطراب الفكرة الوهمية	150
5 ^o	اضطراب هذلي حاد وعابر	150
6 ^o	كشافة ذهانية أخرى	150
7 ^o	اعتبارات خاصة في مقارنة وعلاج الاضطرابات النفسية	150
8 ^o	الاضطرابات النفسية وتعاطي المخدرات: علم الأمراض المتدرج	150
9 ^o	وصمة العار وتنوعية الحياة في الاضطرابات النفسية	150
10 ^o	الاضطرابات النفسية اليوم	150

tech الجامعة التكنولوجية

Tere Guevara Navarro
أ.د. / د. Tere Guevara Navarro
رئيس الجامعة

tech الجامعة التكنولوجية

يمنح هذا
الدبلوم

المواطن/المواطنة مع وثيقة تحقيق شخصية رقم
لاجتيازه/لاجتيازها بنجاح والحصول على برنامج

ماجستير خاص
في
الاضطرابات النفسية

وهي شهادة خاصة من هذه الجامعة موافقة لـ 1.500 ساعة، مع تاريخ بدء يوم/شهر/ سنة وتاريخ انتهاء يوم/شهر/سنة

تيك مؤسسة خاصة للتعليم العالي معتمدة من وزارة التعليم العام منذ 28 يونيو 2018
في تاريخ 17 يونيو 2020

Tere Guevara Navarro
أ.د. / د. Tere Guevara Navarro
رئيس الجامعة

يجب أن يكون هذا المؤهل الخاص مصحوباً دائماً بالمؤهل الجامعي المتكتمين الصادر عن السلطات المختصة بالاعتماد للموافقة المهنية في كل بلد
TECH AFWOR236 tech@tec.com/tec@id.edu

المستقبل

الصحة

الثقة

الأشخاص

التعليم

المعلومات

الأوصياء الأكاديميون

الضمان

الاعتماد الأكاديمي

التدريس

المؤسسات

المجتمع

التقنية

الالتزام

التعلم

tech الجامعة
التكنولوجية

الرعاية

الحاضر

الجودة

الابتكار

ماجستير خاص

الاضطرابات النفسية

« طريقة التدريس: أونلاين

« مدة الدراسة: 12 شهر

« المؤهل الجامعي من: TECH الجامعة التكنولوجية

« عدد الساعات المخصصة للدراسة: 16 ساعات أسبوعيًا

« مواعيد الدراسة: وفقًا لوتريتك الخاصة

« الامتحانات: أونلاين

المعرفة

التدريب الافتراضي

المؤسسات

الفصول الافتراضية

اللغات

ماجستير خاص الاضطرابات النفسية