

ماجستير خاص
الذكاء العاطفي



الجامعة
التكنولوجية
tech

ماجستير خاص الذكاء العاطفي

- « طريقة التدريس: أونلاين
- « مدة الدراسة: 12 شهر
- « المؤهل الجامعي من: TECH الجامعة التكنولوجية
- « عدد الساعات المخصصة للدراسة: 16 ساعات أسبوعياً
- « مواعيد الدراسة: وفقاً لوتيرتك الخاصة
- « الامتحانات: أونلاين

رابط الدخول إلى الموقع الإلكتروني: www.techtitude.com/ae/psychology/professional-master-degree/master-emotional-intelligence

الفهرس

01	المقدمة	صفحة 4
02	الأهداف	صفحة 8
03	الكفاءات	صفحة 12
04	هيكل الإدارة وأعضاء هيئة تدريس الدورة التدريبية	صفحة 16
05	الهيكل والمحتوى	صفحة 22
06	المنهجية	صفحة 28
07	المؤهل العلمي	صفحة 36

لقد وجد علماء النفس في التعليم العاطفي أداة رئيسية لمنع التنمر أو التسلط عبر الإنترنت أو العنف بين الجنسين وتحقيق المساواة والاحترام والأشخاص القادرين على مواجهة التحديات بشكل مناسب في أي مجال، من الطفولة إلى البلوغ. عمل يتم تنفيذه في المدارس، حيث يلعب الأخصائي النفسي دوراً مهماً في الصحة العقلية. وبالمثل، يوجد حالياً اهتمام أكبر وعدد من الدراسات التي تركز على هذا المجال، لذلك يجب أن يكون المحترف على اطلاع دائم بالتطورات التي تم تطويرها في الإدارة الذكية للعواطف. لهذا السبب، تقدم هذه المؤسسة شهادة عبر الإنترنت بنسبة 100%، حيث يمكنك الخوض في أحدث الأدلة العلمية حول العقل العاطفي أو التأثير الاجتماعي أو التدريب التعليمي. كل هذا مع فريق تدريس متخصص يمثل معياراً في هذا المجال.



اكتسب الذكاء العاطفي أهمية في النظام التعليمي نظراً لقدرته على تعزيز المساواة أو الاحترام. حدّث معلوماتك في هذا المجال بفضل هذه الدرجة "



يحتوي هذا المااستير الخاص في الذكاء العاطفي على البرنامج العلمي الأكثر اكتمالاً و حداثةً في السوق. ومن أبرز ميزاتة:

- ♦ تطوير الحالات العملية التي يقدمها خبراء في الذكاء العاطفي
- ♦ المحتويات البيانية و التخطيطية و العملية بشكل بارز التي يتم تصورها من خلالها، تجمع المعلومات العلمية و العملية حول تلك التخصصات الطبية التي لا غنى عنها في الممارسة المهنية
- ♦ التدريبات العملية حيث يتم إجراء عملية التقييم الذاتي لتحسين التعليم
- ♦ تركيزها الخاص على المنهجيات المبتكرة
- ♦ الدروس النظرية، أسئلة للخبراء، منتديات مناقشة حول موضوعات مثيرة للجدل وأعمال التفكير الفردي
- ♦ توفر الوصول إلى المحتوى من أي جهاز ثابت أو محمول متصل إلى الإنترنت

الحزم أو المسؤولية أو التعاطف أو ضبط النفس أو التعاون هي مهارات عاطفية يجب العمل عليها منذ الطفولة حتى يكون هناك تطور نفسي صحيح للشخص. منذ أن قام Mayor و Salovey بتعريف الذكاء العاطفي في التسعينيات، لم يتوقف عن دراسته وتطوره واكتسب أهمية كبيرة من المجالات التعليمية والتجارية إلى التسويق نفسه.

إن التقدم في فهم العقل البشري وقدرات كل فرد أو الجوانب الاجتماعية التي تؤثر عليه قد ركزت الدراسات في هذا المجال، والتي تكشف عن أهمية التربية العاطفية الصحيحة. وقد أدى ذلك إلى أن يكون للذكاء العاطفي ثقله في المحتوى التعليمي. في هذا السيناريو، يجد أخصائي علم النفس نفسه مع القصر الذين يجب أن يعمل معهم في الجوانب العاطفية ومع المعلمين أنفسهم الذين يجب عليهم ترفيتهم في فصولهم الدراسية. لهذا السبب أنشأت TECH درجة الماجستير الخاصة بها والتي تستجيب لهذه الحاجة.

وبالتالي، من خلال محتوى الوسائط المتعددة المبتكر، سيتمكن المحترف من الخوض في أحدث الأبحاث حول الدماغ العاطفي أو الصحة العاطفية أو العقل الاجتماعي أو القيادة التربوية أو التطور العاطفي في مرحلة الطفولة. وبالمثل، في سياق هذه الدرجة، ستتعرف على الدور الذي يلعبه المعلم في المراحل التعليمية المختلفة، فضلاً عن حدودها وأدواتها وقدراتها التشخيصية لدى الأطفال والمراهقين.

كل هذا، بتنسيق 100% عبر الإنترنت، مرن ومتوافق مع المسؤوليات الشخصية و / أو المهنية. وهو أن عالم النفس الذي يدخل هذه الدرجة سيكون قادرًا على الوصول إلى جدول الأعمال بشكل مريح من جهاز الكمبيوتر الخاص به مع اتصال بالإنترنت في أي وقت من اليوم. هذا ممكن، لأن درجة الماجستير هذه لا تحتوي على فصول ذات جداول زمنية ثابتة، ولا فصول دراسية حضورية. وبالتالي، فإن المحترف أمام فرصة جيدة لتحديث معرفته من خلال التدريس الجيد والذي يحتل الصدارة الأكاديمية.

بفضل درجة الماجستير هذه، ستتمكن من الخوض في النزاعات الرئيسية بين الآباء والمعلمين، بالإضافة إلى تقنيات التدخل المختلفة”



التعمق في تطور مفهوم الذكاء العاطفي وتطبيق أحدث التقنيات في التدريب التربوي.

تم تصميم هذه الدرجة للمهنيين مثلك، الذين يريدون تعليم متقدم يتوافق مع مجالات أخرى من حياته.

تعمق مع هذا المؤهل في القيادة التربوية والصراع المدرسي مع الطلاب
الحاصلين”



البرنامج يضم في هيئة التدريس متخصصين في المجال والذين يصبون خبراتهم العملية في هذا التدريب، بالإضافة إلى متخصصين معترف بهم من مجتمعات رائدة وجامعات مرموقة.

محتوى الوسائط المتعددة خاصتها، الذي تم تطويره بأحدث التقنيات التعليمية، سيسمح للمهني بالتعلم حسب السياق، بما معناه، بيئة محاكاة ستوفر تدريباً غامراً مبرمجاً للتدريب في مواقف حقيقية.

يركز تصميم هذا البرنامج على التعلم القائم على المشكلات، والذي يجب على الأخصائي المهني من خلاله محاولة حل الحالات المختلفة للممارسة المهنية التي تُطرح على مدار هذه الدروس الأكاديمية. للقيام بذلك، سيحصل على مساعدة من نظام جديد من مقاطع الفيديو التفاعلية التي أعدها خبراء معترف بهم.

الأهداف

سيحصل أخصائي علم النفس الذي يحصل على هذه الدرجة الأكاديمية على أحدث المعلومات في مجال الذكاء العاطفي. لذلك، يحتوي على ملخصات فيديو لكل موضوع ومقاطع فيديو بالتفصيل وقراءات تكمل المحتوى المتقدم لدرجة الماجستير هذه. كل هذا، تم إعداده من قبل فريق تعليمي خبير لديه خبرة في عمل هذا التخصص، والذي سيسمح لك بالتعمق في الدماغ الحوفي والامية العاطفية أو تقنيات إعادة الهيكلة المعرفية.





وسَّع معرفتك والعمل في سياق الذكاء العاطفي في العديد من مجالات العمل
التي يتطور فيها”





الأهداف العامة

- ♦ تحديث المعرفة حول الذكاء العاطفي في مجالات تطبيقه المختلفة، من المجال السريري أو التعليمي أو مجال العمل، من أجل زيادة جودة الممارسة المهنية في أدايتهم
- ♦ تعريف الطالب بالعالم الواسع للذكاء العاطفي، من منظور عملي، حتى يعرف التخصصات المختلفة التي تشمل المشاعر فيما يتعلق بالسلوك البشري وإمكانياته
- ♦ التعرف على الأدوات المستخدمة في ممارسة الذكاء العاطفي
- ♦ السماح بتنمية القدرات والمهارات من خلال تشجيع التدريب والبحث المستمر



الأهداف المحددة

- ### الوحدة 1. الدماغ العاطفي
- ♦ تحليل اللوزة والعاطفة الإيجابية
 - ♦ استكشاف الدماغ الحوفي
 - ♦ اكتشاف مسار Papez
 - ♦ اكتشاف العلاقة بين الذكاء ودورة الحياة
 - ♦ كشف الاستخبارات الموروثة
 - ♦ تصنيف التقييم المباشر للاستخبارات
 - ♦ تحديد التقييم غير المباشر للذكاء
 - ♦ تحديد تأثير Flynn
 - ♦ فهم العلاقة بين الجهاز العصبي المركزي والذكاء العاطفي
 - ♦ فهم العلاقة بين الطفولة والجنس في الذكاء العاطفي
 - ♦ التعرف على مقترحات Gardner
 - ♦ معرفة نموذج Salovey و Mayer

- ### الوحدة 2. الذكاء العاطفي
- ♦ تحليل الذكاء الأكاديمي
 - ♦ تعريف الذكاء العاطفي
 - ♦ فهم الذكاءات المتعددة
 - ♦ توضيح الأمية العاطفية
 - ♦ تصنيف القدرات العالية
 - ♦ استكشاف الموهبة
 - ♦ فهم الأشخاص ذوي التنوع الوظيفي
 - ♦ تحديد دور تصنيف الاستخبارات

1500 ساعة دراسية من المعلومات المبتكرة والشاملة عن الذكاء العاطفي ودور المعلم في المستويات التعليمية المختلفة”



الوحدة 3. الذكاء العاطفي في مرحلة الطفولة من 0 إلى 6 سنوات

- ♦ تحديد دورة حياة الذكاء العاطفي
- ♦ التعرف على التقييم النوعي للذكاء العاطفي
- ♦ اكتشاف التقييم الكمي للذكاء العاطفي

الوحدة 4. الذكاء العاطفي في معلمي مرحلة الطفولة

- ♦ اكتشاف العلاقة بين مرحلة البلوغ والجنس في الذكاء العاطفي
- ♦ تحليل الحتمية الاجتماعية للذكاء العواطف
- ♦ فهم الذكاء الوجداني
- ♦ تحديد الذكاءات المتعددة

الوحدة 5. الذكاء العاطفي لدى معلمي المدارس الابتدائية

- ♦ التفريق بين النضج العاطفي والذكاء العاطفي
- ♦ اكتشاف إعادة التعلم العاطفي
- ♦ ملاحظة العلاقة بين الذكاء والمهارات الاجتماعية

الوحدة 6. الذكاء العاطفي في المدرسة الابتدائية من 6 إلى 12 سنة

- ♦ تحليل العلاقة بين الإبداع والذكاء
- ♦ اكتشاف دور معرفة الذات والذكاء
- ♦ التعرف على التغيير الاجتماعي في الذكاء العاطفي
- ♦ تحديد دور أنماط الأسرة في الذكاء العاطفي
- ♦ فهم التحكم العاطفي والإدارة

الوحدة 7. الذكاء العاطفي في المدرسة الثانوية من 12 إلى 16 عاماً

- ♦ فهم وظيفة اللوزة والعاطفة السلبية
- ♦ التعرف على حدة المشاعر
- ♦ توضيح القيمة العاطفية للمشاعر

الوحدة 8. الذكاء العاطفي لدى معلمي المرحلة الثانوية

- ♦ توضيح Border Line
- ♦ التعرف على دور الذكاء العاطفي
- ♦ التعرف على أنواع تقنيات المهارات الاجتماعية
- ♦ تصنيف أنواع تقنيات إعادة الهيكلة المعرفية

الوحدة 9. الإرشاد التربوي

- ♦ اكتشاف أنواع تقنيات الاسترخاء
- ♦ التعمق في الممارسة المطبقة على الاسترخاء
- ♦ تأهيل أنواع تقنيات إزالة التحسس المنهجية
- ♦ تحديد أنواع تقنيات الارتجاع البيولوجي
- ♦ فهم الممارسة التطبيقية للارتجاع البيولوجي

الوحدة 10. القيادة التربوية

- ♦ تحقق من العلاقة بين الذكاء والإبداع
- ♦ اكتشاف الحساسية المفرطة للعواطف
- ♦ فهم العلاقة بين الذكاء والعاطفة
- ♦ التعرف على الذكاء العاطفي

الكفاءات

تزداد درجة الماجستير هذه المهني بالأدلة العلمية في تطور مفهوم الذكاء العاطفي، بالإضافة إلى السماح يوسع عالم النفس مهاراته في هذا المجال. وبالمثل، سيعزز مهاراتهم في تصميم برامج التدخل في هذا المجال، وتقييم وتحديد خصائص الحركة الرئيسية وفقاً لعمر الطفل أو المراهق. للقيام بذلك، توفر TECH للطلاب منهجاً دراسياً بنهج نظري عملي وأحدث أدوات التدريس.





أنت تواجه درجة من شأنها تعزيز مهاراتك في التقييم النفسي والتدخل في القصر الذين يعانون من صراعات عاطفية "





- ♦ امتلاك وفهم المعرفة التي توفر أساساً أو فرصة لتكون مبتكراً في تطوير و / أو تطبيق الأفكار، غالباً في سياق بحثي
- ♦ تطبيق المعرفة المكتسبة وقدرتها على حل المشكلات في بيئات جديدة أو غير معروفة ضمن سياقات أوسع (أو متعددة التخصصات) تتعلق بمجال الدراسة
- ♦ دمج المعرفة ومواجهة التعقيد في صياغة الأحكام بناءً على المعلومات التي، كونها غير مكتملة أو محدودة، تتضمن انعكاسات حول المسؤوليات الاجتماعية والأخلاقية المرتبطة بتطبيق المعارف والأحكام
- ♦ إيصال استنتاجاتهم والمعرفة والأسباب النهائية التي تدعمهم إلى الجماهير المتخصصة وغير المتخصصة بطريقة واضحة لا لبس فيها
- ♦ امتلاك مهارات التعلم التي تسمح لهم بمواصلة الدراسة بطريقة يجب أن تكون، إلى حد كبير، ذاتية التوجيه أو مستقلة

تعرف على أحدث المهارات الاجتماعية والعاطفية والإبداع
بفضل هذه الدرجة الجامعية ”



الكفاءات المحددة



- ♦ التعرف على خصائص الذكاء العاطفي
- ♦ اكتشاف النموذج الأولي للذكاء العاطفي
- ♦ تحليل النماذج الجديدة من الذكاء العاطفي
- ♦ فهم المكونات المعرفية للذكاء العاطفي
- ♦ اكتشاف المكونات الاجتماعية للذكاء العاطفي
- ♦ توضيح العلاقة بين الجهاز العصبي المحيطي والذكاء العاطفي
- ♦ التعرف على تطبيقات الذكاء العاطفي في التكيف العاطفي
- ♦ التعمق في تطبيق الذكاء العاطفي في السعادة
- ♦ اكتشاف تعريف وتقييم الغضب
- ♦ توضيح التأثير الصحي للغضب
- ♦ التعمق في تعريف الذنب وتقييمه
- ♦ التعرف على تأثير التفاؤل على صحة
- ♦ استكشاف تعريف وتقييم المرونة
- ♦ التعمق في تأثير المرونة على الصحة
- ♦ فهم تصميم برامج التدخل في الذكاء العاطفي
- ♦ اكتشاف تقييم تدخل الذكاء العاطفي
- ♦ التعمق في تقييم الذكاء
- ♦ فهم تعريف وتقييم العجز
- ♦ اكتشاف المقترحات الجديدة للذكاء المتعدد
- ♦ كشف الذكاء متعدد الأشخاص
- ♦ التعمق في الذكاء بين الأشخاص
- ♦ معرفة تأثير العجز على الصحة
- ♦ التعرف على التعديل العاطفي للسيطرة والإدارة العاطفية
- ♦ اكتشاف الممارسة التطبيقية لإزالة التحسس المنتظم
- ♦ اكتشاف الممارسة التطبيقية للمهارات الاجتماعية
- ♦ اكتشاف تأثير القلق على الصحة



هيكل الإدارة وأعضاء هيئة تدريس الدورة التدريبية

يتكون طاقم التوجيه والتدريس في هذا البرنامج الجامعي عبر الإنترنت من خبراء في علم النفس، وتحديدًا في الذكاء العاطفي. أساتذة ضليعة في هذا المجال ولديها خبرة مهنية واسعة. يفترض هذا ضمانًا للطلاب الذين يدخلون هذه الدرجة ويبحثون عن أحدث المعارف من خلال فريق متخصص، وبفضل قريتهم، سيحل أي شك قد ينشأ حول محتوى درجة الماجستير هذه.

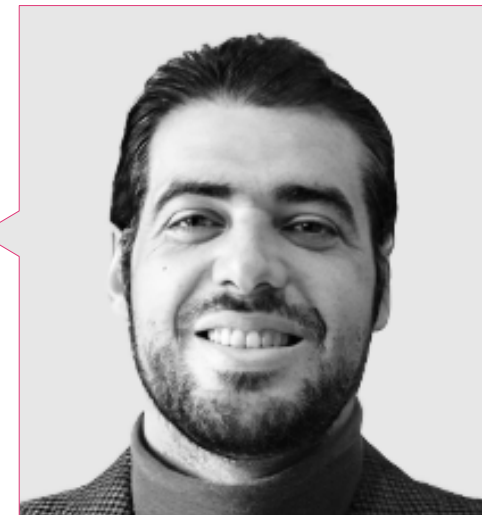


سيرشدك فريق متخصص لمدة 12 شهراً لتحقيق التحديث الذي تريده في
الذكاء العاطفي"



د. De la Serna, Juan Moisés

- ♦ عالم نفس وكاتب خبير في علوم الأعصاب
- ♦ كاتب متخصص في علم النفس وعلوم الأعصاب
- ♦ مؤلف هيئة التدريس المنفتحة لعلم النفس وعلوم الأعصاب
- ♦ الناشر العلمي
- ♦ دكتوراه في علم النفس
- ♦ بكالوريوس في علم النفس. جامعة اشبيلية
- ♦ ماجستير في علوم الأعصاب وعلم الأحياء السلوكي. جامعة Pablo de Olavide. إشبيلية
- ♦ خبرة جامعية في طرق التدريس. جامعة la Salle
- ♦ أخصائي جامعي في التنويم الإيحائي السريري والعلاج بالتنويم المغناطيسي. الجامعة الوطنية للتعليم عن بعد- U.N.E.D.
- ♦ دبلوم في الدراسات الاجتماعية، إدارة الموارد البشرية، إدارة شؤون الموظفين. جامعة اشبيلية
- ♦ خبرة جامعية في إدارة المشاريع والإدارة وإدارة الأعمال. اتحاد الخدمات U.G.T.
- ♦ مدرب المدرسين. الكلية المعتمدة لعلماء النفس في الأندلس



أ. Jiménez Romero, Yolanda

- ♦ مستشار تربوي ومتعاون تعليمي خارجي
- ♦ منسق أكاديمي للحرم الجامعي عبر الإنترنت
- ♦ المدير الإقليمي لمعهد القدرات العالية Extremeno-Castilla la Mancha
- ♦ إنشاء محتوى تعليمي INTEF. وزارة التربية والعلوم
- ♦ بكالوريوس في التعليم الابتدائي باللغة الإنجليزية
- ♦ علم النفس التربوي. جامعة Valencia الدولية
- ♦ ماجستير في علم النفس العصبي ذو القدرة العالية
- ♦ ماجستير في الذكاء العاطفي. أخصائي البرمجة اللغوية العصبية



الأستاذة

أ. Pellicer Royo, Irene

- ♦ خبير في التربية العاطفية في مدرسة Jesuitas-Caspe
- ♦ ماجستير في العلوم الطبية التطبيقية في النشاط البدني والرياضة من جامعة برشلونة
- ♦ ماجستير في التربية العاطفية والرفاهية من جامعة برشلونة
- ♦ بكالوريوس العلوم في النشاط البدني والرياضة من جامعة Lérida

أ. Martínez Zarza, Ana María

- ♦ معالج عبر الشخصية
- ♦ خبير جامعي في الذكاء العاطفي
- ♦ ماجستير في التدريب التربوي
- ♦ بكالوريوس في الفلسفة والعلوم التربوية في جامعة اشبيلية

أ. Salido Durán, Daniel

- ♦ خبير جامعي في الذكاء العاطفي
- ♦ ماجستير في التدريب التربوي. معالج عبر الشخصية
- ♦ بكالوريوس في علوم التربية

أ. Monllor Pérez, Francisco

- ♦ المعالج التكاملي ومعلم الأسرة
- ♦ منسق رعاية الأسرة ومركز التدريب La Escuela de la Vida
- ♦ المرشد المعتمد لمشروع e-FP في التدريب المهني
- ♦ ماجستير في علم النفس العيادي من جامعة موسى بن ميمون في بوينس آيرس
- ♦ خبير جامعي أول في الذكاء العاطفي، اليقظة وعلم النفس الإيجابي
- ♦ دبلوم في طب العظام
- ♦ مشارك بالجمعية الأرجنتينية لطب الإجهاد



مسار للتدريب والنمو المهني الذي سيدفعك نحو زيادة القدرة التنافسية في
سوق العمل”



الهيكل والمحتوى

تتكون الخطة الدراسية لهذه الدرجة الجامعية من منهج، مقسم إلى 10 وحدات، يسمح لمهني علم النفس بالاطلاع على المفاهيم الأكثر تقدماً وشمولاً حول الذكاء العاطفي. وبالتالي، سوف يتعمق في القيادة التربوية والتدريب التربوي والذكاء العاطفي عند الأطفال والمعلمين الابتدائي والثانوي والعواطف. وبالمثل، فإنه يحتوي على محاكاة للحالات السريرية التي ستقربك من الواقع الظرفية الذي يمكنك أن تعيشه في تطبيقك المعتاد.





مكتبة موارد الوسائط متاحة على مدار 24 ساعة في اليوم. قم بالوصول إليه بسهولة من جهاز الكمبيوتر الخاص بك"



الوحدة 1. الدماغ العاطفي

- 1.1. الدماغ العاطفي
- 2.1. المشاعر الإيجابية مقابل. السلبية
- 3.1. Arousal مقابل. Valencia
- 4.1. الذكاء العاطفي وتعليم العواطف من نموذج Mayer و Salovey
- 5.1. نماذج أخرى من الذكاء العاطفي والتحول العاطفي
- 6.1. الكفاءات الاجتماعية والعاطفية والإبداع حسب مستوى الذكاء
- 7.1. الحاصل العاطفي مقابل. الذكاء
- 8.1. اللمفرداتية مقابل. فرط النشاط
- 9.1. الصحة العاطفية
- 10.1. الدماغ الاجتماعي

الوحدة 2. الذكاء العاطفي

- 1.2. مفهوم الذكاء العاطفي
- 2.2. نظريات ونماذج الذكاء العاطفي
- 3.2. مكونات الذكاء العاطفي
- 4.2. فسيولوجيا الذكاء العاطفي
- 5.2. تطور الذكاء العاطفي
- 6.2. تقييم الذكاء العاطفي
- 7.2. الفروق بين الجنسين في الذكاء العاطفي
- 8.2. التأثير الاجتماعي للذكاء العاطفي
- 9.2. الأسرة والذكاء العاطفي
- 10.2. أساطير وحقائق الذكاء العاطفي

الوحدة 3. الذكاء العاطفي في مرحلة الطفولة من 0 إلى 6 سنوات

- 1.3. خصائص مرحلة الطفولة
- 2.3. المشاعر في الطفولة
- 3.3. دور الوالدين في الطفولة
- 4.3. دور الآخرين في الطفولة
- 5.3. تنمية الطفولة
- 6.3. سوء التوافق العاطفي في مرحلة الطفولة
- 7.3. التشخيص في الطفولة
- 8.3. أدوات. للتدخل في مرحلة الطفولة
- 9.3. تدخل مع الذكاء العاطفي في مرحلة الطفولة
- 10.3. تقييم فعالية الذكاء العاطفي في مرحلة الطفولة

الوحدة 4. الذكاء العاطفي لدى معلمي المدارس في الطفولة

- 1.4. دور معلمي مرحلة الطفولة
- 2.4. وظائف وحدود معلمي مرحلة الطفولة
- 3.4. كشف وتشخيص معلمي مرحلة الطفولة
- 4.4. أدوات الذكاء العاطفي لمعلمي مرحلة الطفولة
- 5.4. تدخل الذكاء العاطفي لمعلمي مرحلة الطفولة
- 6.4. فعالية تدخل الذكاء العاطفي لمعلمي مرحلة الطفولة
- 7.4. الخلاف مع زملاء التدريس لمرحلة الطفولة
- 8.4. الخلاف مع أولياء الأمور من قبل مدرسي مرحلة الطفولة
- 9.4. تدخل الذكاء العاطفي في خلاف معلمي مرحلة الطفولة
- 10.4. تدخل الذكاء العاطفي في بيئة عمل معلمي مرحلة الطفولة

الوحدة 5، الذكاء العاطفي لدى معلمي المدارس الابتدائية

- 1.5 دور معلم المرحلة الابتدائية
- 2.5 وظائف وحدود معلم المرحلة الابتدائية
- 3.5 كشف وتشخيص معلم المرحلة الابتدائية
- 4.5 أدوات الذكاء العاطفي لمعلمي مرحلة الابتدائية
- 5.5 تدخل الذكاء العاطفي لمعلمي مرحلة الابتدائية
- 6.5 فعالية تدخل الذكاء العاطفي لمعلمي مرحلة الابتدائية
- 7.5 الخلاف مع زملاء التدريس في المرحلة الابتدائية
- 8.5 الخلاف مع أولياء الأمور من قبل مدرسي المرحلة الابتدائية
- 9.5 تدخل الذكاء العاطفي في خلاف معلمي مرحلة الابتدائية
- 10.5 تدخل الذكاء العاطفي في بيئة عمل معلمي المرحلة الابتدائية

الوحدة 6، الذكاء العاطفي في المدرسة الابتدائية من 6 إلى 12 سنة

- 1.6 الخصائص الأساسية
- 2.6 العواطف في المدرسة الابتدائية
- 3.6 دور الوالدين في المرحلة الابتدائية
- 4.6 دور الآخرين في المرحلة الابتدائية
- 5.6 التطوير في المرحلة الابتدائية
- 6.6 سوء التوافق العاطفي في المدرسة الابتدائية
- 7.6 التشخيص في المدرسة الابتدائية
- 8.6 أدوات الذكاء العاطفي للتدخل في المدرسة الابتدائية
- 9.6 تدخل الذكاء العاطفي في المدرسة الابتدائية
- 10.6 تقييم فعالية الذكاء العاطفي في المدرسة الابتدائية

الوحدة 7، الذكاء العاطفي في المدرسة الثانوية من 12 إلى 16 عاماً

- 1.7 ميزات المدرسة الثانوية
- 2.7 المشاعر في المدرسة الثانوية
- 3.7 دور الوالدين في المدرسة الثانوية
- 4.7 دور الآخرين في الثانوية
- 5.7 التطوير في الثانوية
- 6.7 سوء التوافق العاطفي في المرحلة الثانوية
- 7.7 التشخيص في المرحلة الثانوية
- 8.7 أدوات الذكاء العاطفي للتدخل في المدرسة الثانوية
- 9.7 تدخل الذكاء العاطفي في المرحلة الثانوية
- 10.7 تقييم فعالية الذكاء العاطفي في المدرسة الثانوية

الوحدة 8، الذكاء العاطفي لدى معلمي المرحلة الثانوية

- 1.8 دور مدرس المرحلة الثانوية
- 2.8 وظائف وحدود معلم المرحلة الثانوية
- 3.8 كشف وتشخيص معلمي المرحلة الثانوية
- 4.8 أدوات الذكاء العاطفي لمعلمي مرحلة الثانوية
- 5.8 تدخل الذكاء العاطفي لمعلمي مرحلة الثانوية
- 6.8 فعالية تدخل الذكاء العاطفي لمعلمي مرحلة الثانوية
- 7.8 الخلاف مع زملاء مدرس المرحلة الثانوية
- 8.8 الخلاف مع أولياء الأمور من قبل مدرس المدرسة الثانوية
- 9.8 تدخل الذكاء العاطفي في خلاف معلمي مرحلة الثانوية
- 10.8 تدخل الذكاء العاطفي في بيئة عمل معلمي المدارس الثانوية

الوحدة 9. الإرشاد التربوي

- 1.9. تعريف الإرشاد
- 2.9. عملية الإرشاد
- 3.9. طرق الإرشاد والموارد
- 4.9. الإرشاد المطبق في الفصل
- 5.9. تمارين الإرشاد في الفصل
- 6.9. أدوات الإرشاد في الفصل
- 7.9. تقييم تدخل الإرشاد التربوي
- 8.9. فاعلية الإرشاد التربوي
- 9.9. مقترحات الإرشاد التعليمية
- 10.9. مشاركة الكادر التربوي في الإرشاد

الوحدة 10. القيادة التربوية

- 1.10. هياكل القوة في المركز التربوي
- 2.10. انتخاب القائد ومهامه
- 3.10. بيئة العمل
- 4.10. الصراع المدرسي بين المعلمين
- 5.10. الصراع مع الطلاب
- 6.10. تقنيات التدخل الجماعي
- 7.10. تقنيات القيادة
- 8.10. التدخل بين المعلمين
- 9.10. التدخل في الفصل
- 10.10. التغيير في الفصل

شهادة جامعية ستقربك من أحدث المعارف المتعلقة بتقنيات القيادة
والتدخل الجماعي”

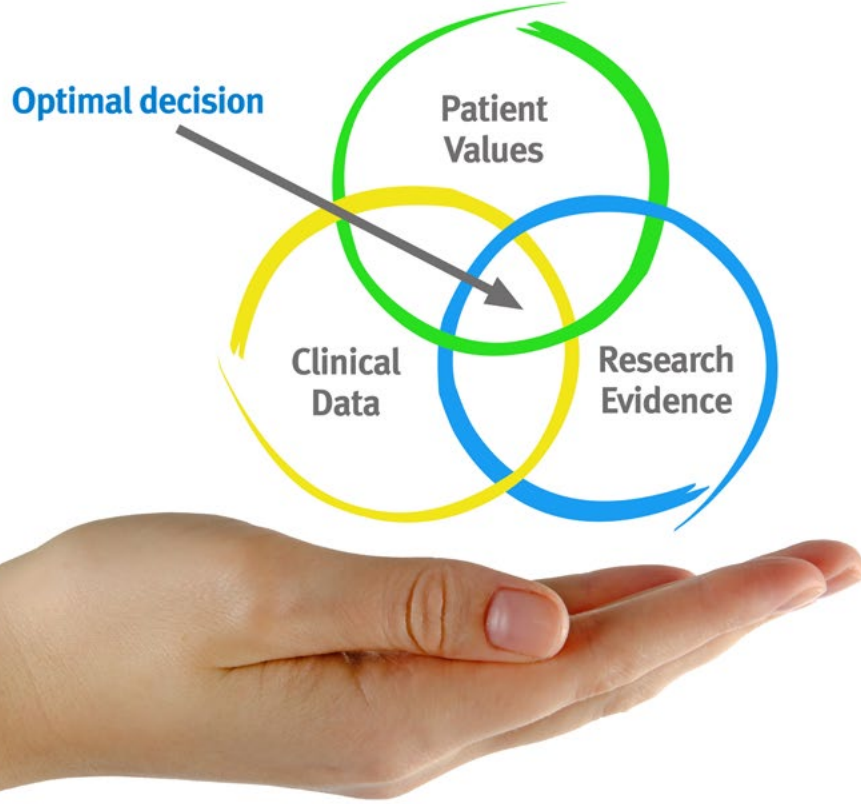


المنهجية

يقدم هذا البرنامج التدريبي طريقة مختلفة للتعلم. فقد تم تطوير منهجيتنا من خلال أسلوب التعليم المرتكز على التكرار: *Relearning* أو ما يعرف بمنهجية إعادة التعلم. يتم استخدام نظام التدريس هذا، على سبيل المثال، في أكثر كليات الطب شهرة في العالم، وقد تم اعتباره أحد أكثر المناهج فعالية في المنشورات ذات الصلة مثل مجلة نيو إنجلند الطبية (*New England Journal of Medicine*).

اكتشف منهجية *Relearning* (منهجية إعادة التعلم)، وهي نظام يتخلى عن التعلم الخطي التقليدي ليأخذك عبر أنظمة التدريس التعليم المرتكزة على التكرار: إنها طريقة تعلم أثبتت فعاليتها بشكل كبير، لا سيما في المواد الدراسية التي تتطلب الحفظ"





في جامعة TECH نستخدم منهج دراسة الحالة

أمام حالة معينة، ما الذي يجب أن يفعله المهني؟ خلال البرنامج، سيواجه الطلاب العديد من الحالات السريرية المحاكية بناءً على مرضى حقيقيين وستعين عليهم فيها التحقيق ووضع الفرضيات وأخيراً حل الموقف. هناك أدلة علمية وفيرة على فعالية المنهج. حيث يتعلم المتخصصون بشكل أفضل وأسرع وأكثر استدامة مع مرور الوقت.

مع جامعة TECH يمكن لأخصائيي علم النفس تجربة طريقة تعلم تهز أسس الجامعات التقليدية في جميع أنحاء العالم.

وفقاً للدكتور Gérvas، فإن الحالة السريرية هي العرض المشروح لمريض، أو مجموعة من المرضى، والتي تصبح «حالة»، أي مثالاً أو نموذجاً يوضح بعض العناصر السريرية المميزة، إما بسبب قوتها التعليمية، أو بسبب ندرتها أو ندرتها. لذا فمن الضروري أن تستند الحالة إلى الحياة المهنية الحالية، في محاولة لإعادة إنشاء عوامل التكيف الحقيقية في الممارسة المهنية لأخصائي علم النفس.



هل تعلم أن هذا المنهج تم تطويره عام 1912 في جامعة هارفارد للطلاب دراسي القانون؟ وكان يتمثل منهج دراسة الحالة في تقديم مواقف حقيقية معقدة لهم لكي يقوموا باتخاذ القرارات وتبرير كيفية حلها. وفي عام 1924 تم تأسيسها كمنهج تدريس قياسي في جامعة هارفارد”

تُبر فعالية المنهج بأربعة إنجازات أساسية:

1. أخصائيو علم النفس الذين يتبعون هذا المنهج لا يحققون فقط استيعاب المفاهيم، ولكن أيضاً تنمية قدراتهم العقلية من خلال التمارين التي تقيم المواقف الحقيقية وتقوم بتطبيق المعرفة المكتسبة.

2. يركز منهج التعلم بقوة على المهارات العملية التي تسمح لأخصائيو علم النفس بالاندماج بشكل أفضل في الممارسات اليومية.

3. يتم تحقيق استيعاب أبسط وأكثر كفاءة للأفكار والمفاهيم، وذلك بفضل منهج المواقف التي نشأت من الواقع.

4. يصبح الشعور بكفاءة الجهد المستثمر حافظاً مهماً للغاية للطلاب، مما يترجم إلى اهتمام أكبر بالتعلم وزيادة في الوقت المخصص للعمل في المحاضرة الجامعية.

منهجية إعادة التعلم (Relearning)

تجمع جامعة TECH بين منهج دراسة الحالة ونظام التعلم عن بعد، 100% عبر الانترنت والقائم على التكرار، حيث تجمع بين 8 عناصر مختلفة في كل درس.

نحن نعزز منهج دراسة الحالة بأفضل منهجية تدريس 100% عبر الانترنت في الوقت الحالي وهي: منهجية إعادة التعلم والمعروفة بـ Relearning.



سوف يتعلم أخصائي علم النفس من خلال الحالات الحقيقية وحل المواقف المعقدة في بيئات التعلم المحاكاة. تم تطوير هذه المحاكاة من أحدث البرامج التي تسهل التعلم الغامر.

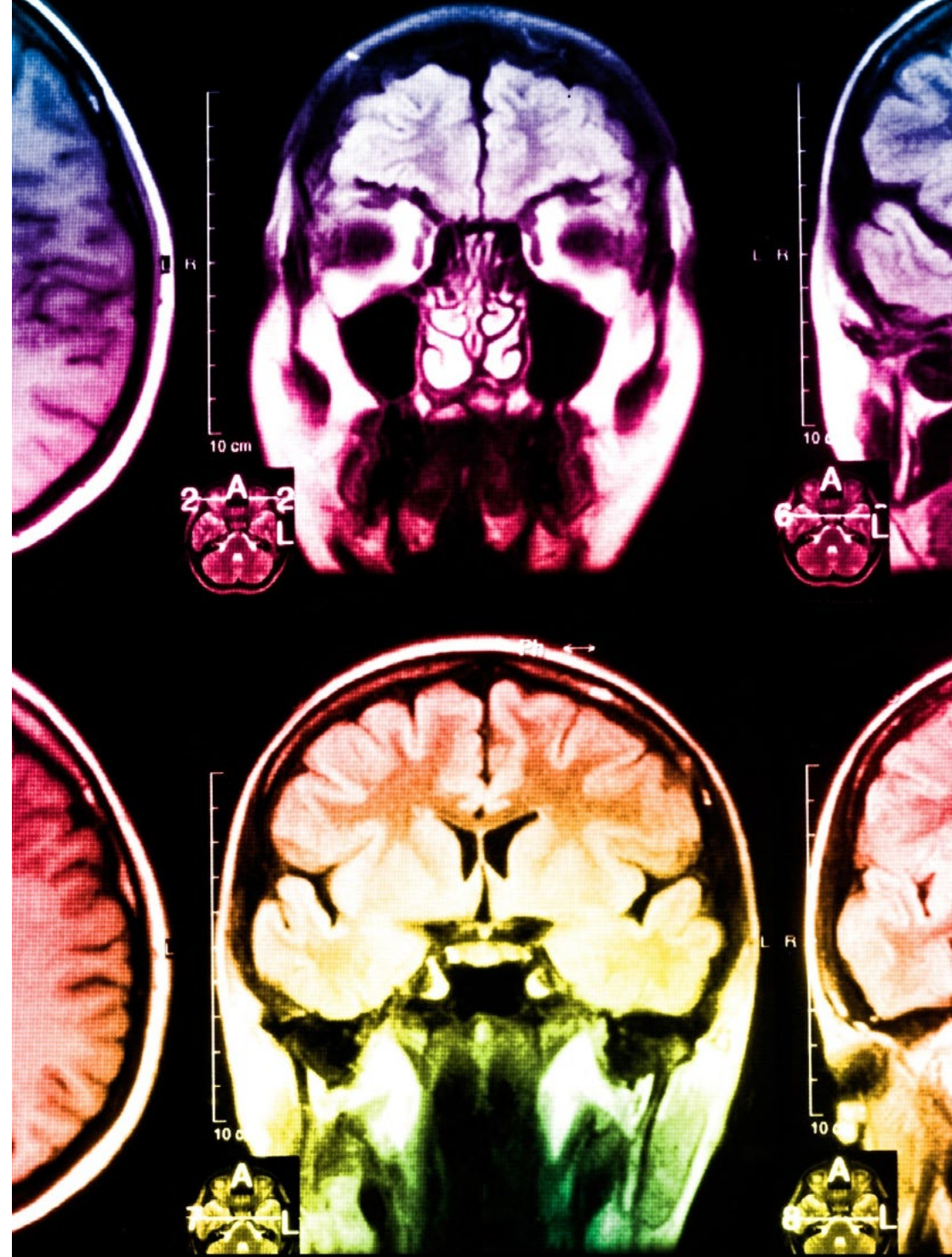
في طليعة المناهج التربوية في العالم، تمكنت منهجية إعادة التعلم من تحسين مستويات الرضا العام للمهنيين، الذين أكملوا دراساتهم، فيما يتعلق بمؤشرات الجودة لأفضل جامعة عبر الإنترنت في البلدان الناطقة بالإسبانية (جامعة كولومبيا).

من خلال هذه المنهجية، قمنا بتدريب أكثر من 150000 أخصائي علم النفس بنجاح لم يسبق له مثيل في جميع التخصصات. تم تطوير منهجيتنا التربوية في بيئة شديدة المتطلبات، مع طلاب جامعيين يتمتعون بمظهر اجتماعي واقتصادي مرتفع ومتوسط عمر يبلغ 43.5 عاماً.

ستتيح لك منهجية إعادة التعلم والمعروفة بـ *Relearning*، التعلم بجهد أقل ومزيد من الأداء، وإشراكك بشكل أكبر في تدريبك، وتنمية الروح النقدية لديك، وكذلك قدرتك على الدفاع عن الحجج والآراء المتباينة: إنها معادلة واضحة للنجاح.

في برنامجنا، التعلم ليس عملية خطية، ولكنه يحدث في شكل لولبي (نتعلم ثم نطرح ماتعلمناه جانباً فنسأه ثم نعيد تعلمه). لذلك، نقوم بدمج كل عنصر من هذه العناصر بشكل مركزي.

النتيجة الإجمالية التي حصل عليها نظامنا للتعلم هي 8.01، وفقاً لأعلى المعايير الدولية.



يقدم هذا البرنامج أفضل المواد التعليمية المُعدَّة بعناية للمهنيين:

المواد الدراسية



يتم إنشاء جميع محتويات التدريس من قبل المتخصصين الذين سيقومون بتدريس البرنامج الجامعي، وتحديداً من أجله، بحيث يكون التطوير التعليمي محدداً وملموساً حقاً.

ثم يتم تطبيق هذه المحتويات على التنسيق السمعي البصري الذي سيخلق منهج جامعة TECH في العمل عبر الإنترنت. كل هذا بأحدث التقنيات التي تقدم أجزاء عالية الجودة في كل مادة من المواد التي يتم توفيرها للطلاب.

أحدث التقنيات والإجراءات المعروضة في الفيديوهات



تقدم TECH للطلاب أحدث التقنيات وأحدث التطورات التعليمية وتقنيات طب علم النفس الرائدة في الوقت الراهن. كل هذا، بصيغة المتحدث، بأقصى درجات الصرامة، موضحاً ومفصلاً للمساهمة في استيعاب وفهم الطالب. وأفضل ما في الأمر أنه يمكن مشاهدتها عدة مرات كما تريد.

ملخصات تفاعلية



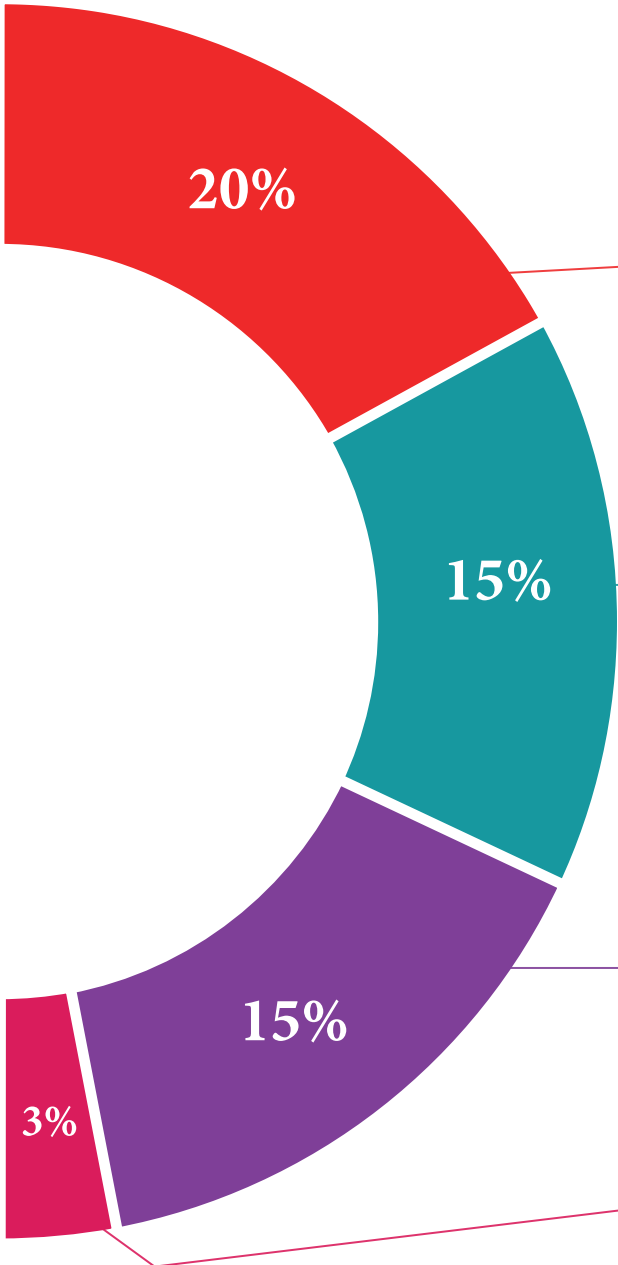
يقدم فريق جامعة TECH المحتويات بطريقة جذابة وديناميكية في أقراص الوسائط المتعددة التي تشمل الملفات الصوتية والفيديوهات والصور والرسوم البيانية والخرائط المفاهيمية من أجل تعزيز المعرفة.

اعترفت شركة مايكروسوفت بهذا النظام التعليمي الفريد لتقديم محتوى الوسائط المتعددة على أنه "قصة نجاح أوروبية".

قراءات تكميلية



المقالات الحديثة، ووثائق اعتمدت بتوافق الآراء، والأدلة الدولية..من بين آخرين. في مكتبة جامعة TECH الافتراضية، سيتمكن الطالب من الوصول إلى كل ما يحتاجه لإكمال تدريبه.





تحليل الحالات التي تم إعدادها من قبل الخبراء وإرشاد منهم

يجب أن يكون التعلم الفعال بالضرورة سياقياً. لذلك، تقدم TECH تطوير حالات واقعية يقوم فيها الخبير بإرشاد الطالب من خلال تنمية الانتباه وحل المواقف المختلفة: طريقة واضحة ومباشرة لتحقيق أعلى درجة من الفهم.



الاختبار وإعادة الاختبار

يتم بشكل دوري تقييم وإعادة تقييم معرفة الطالب في جميع مراحل البرنامج، من خلال الأنشطة والتدريبات التقييمية وذاتية التقييم: حتى يتمكن من التحقق من كيفية تحقيق أهدافه.



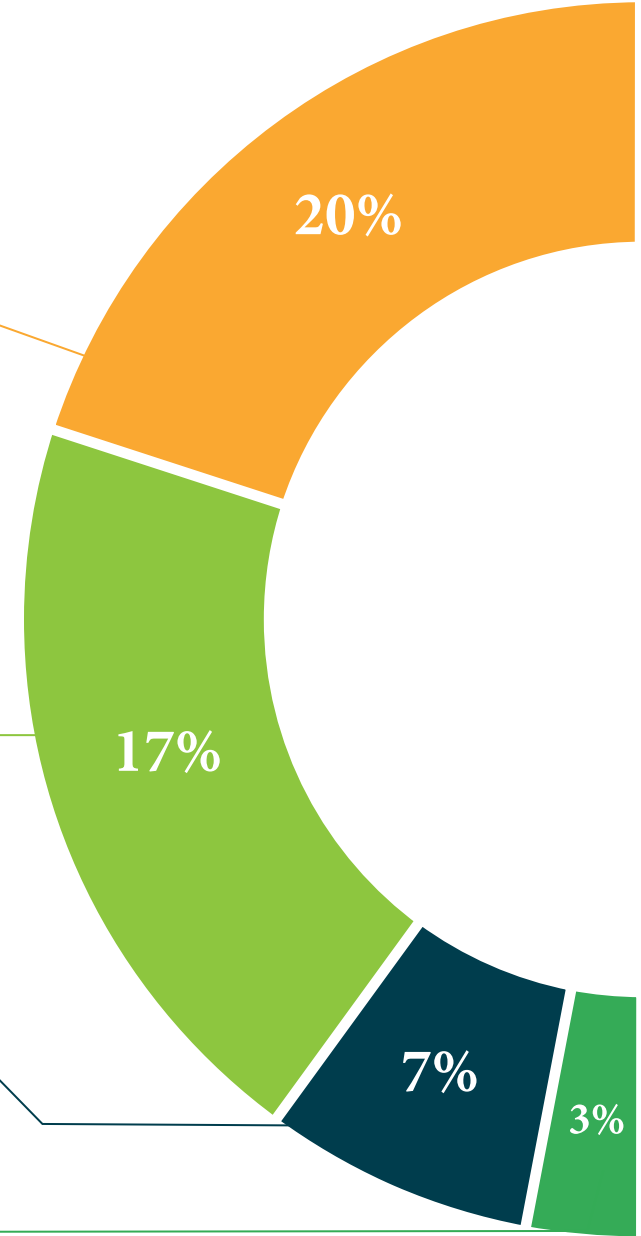
المحاضرات الرئيسية

هناك أدلة علمية على فائدة المراقبة بواسطة الخبراء كطرف ثالث في عملية التعلم. إن مفهوم ما يسمى *Learning from an Expert* أو التعلم من خبير يقوي المعرفة والذاكرة، ويولد الثقة في القرارات الصعبة في المستقبل.



إرشادات توجيهية سريعة للعمل

تقدم جامعة TECH المحتويات الأكثر صلة بالمحاضرة الجامعية في شكل أوراق عمل أو إرشادات توجيهية سريعة للعمل. إنها طريقة موجزة وعملية وفعالة لمساعدة الطلاب على التقدم في تعلمهم.



المؤهل العلمي

تضمن درجة الماجستير الخاص في الذكاء العاطفي، بالإضافة إلى التدريب الأكثر صرامة وحدائقة، الحصول على درجة الماجستير الخاص الصادرة عن
TECH الجامعة التكنولوجية.



اجتز هذا البرنامج بنجاح وأحصل على شهادتك الجامعية دون الحاجة إلى
السفر أو القيام بأية إجراءات مرهقة”



يحتوي هذا ماجستير خاص في الذكاء العاطفي على البرنامج العلمي الأكثر اكتمالاً و حداثةً في السوق.

بعد اجتياز الطالب للتقييمات، سوف يتلقى عن طريق البريد العادي* مصحوب بعلم وصول مؤهل ماجستير خاص ذا الصلة الصادرة عن TECH الجامعة التكنولوجية.

إن المؤهل الصادر عن TECH الجامعة التكنولوجية سوف يشير إلى التقدير الذي تم الحصول عليه في ماجستير خاص وسوف يفي بالمتطلبات التي عادة ما تُطلب من قبل مكاتب التوظيف ومسابقات التعيين ولجان التقييم الوظيفي والمهني.

المؤهل العلمي: ماجستير خاص في الذكاء العاطفي

عدد الساعات الدراسية المعتمدة: 1500 ساعة

الجامعة التكنولوجية
tech

فتح هذا
الدبلوم

المواطن/المواطنة مع وثيقة تحقيق شخصية رقم

لاجتيازها/اجتيازها بنجاح والحصول على برنامج

ماجستير خاص
في
الذكاء العاطفي

وهي شهادة خاصة من هذه الجامعة موافقة لـ 1500 ساعة، مع تاريخ بدء يوم/شهر/ سنة وتاريخ انتهاء يوم/شهر/سنة

تيك مؤسسة خاصة للتعليم العالي معتمدة من وزارة التعليم العام منذ 28 يونيو 2018
في تاريخ 17 يونيو 2020

Tere Guevara Navarro أ.د./ رئيسة الجامعة

TECH APWOR2018 tech@unitec.edu.mx/unitec.com

الجامعة التكنولوجية
tech

ماجستير خاص في الذكاء العاطفي

نوع المادة	عدد الساعات
إجباري (OB)	1500
إختياري (OP)	0
المخارسات الخارجية (PR)	0
مشروع تخرج الماجستير (TFM)	0
الإجمالي	1500

الدولة	المادة	عدد الساعات
إجباري	المدخل العاطفي	150
إجباري	الذكاء العاطفي	150
إجباري	الذكاء العاطفي في مرحلة الطفولة من 0 إلى 6 سنوات	150
إجباري	الذكاء العاطفي لدى محطتي المدارس في الطفولة	150
إجباري	الذكاء العاطفي لدى محطتي المدارس الابتدائية	150
إجباري	الذكاء العاطفي في المدرسة الابتدائية من 6 إلى 12 سنة	150
إجباري	الذكاء العاطفي في المدرسة الثانوية من 12 إلى 16 عاماً	150
إجباري	الذكاء العاطفي لدى محطتي المرحلة الثانوية	150
إجباري	الإعداد التربوي	150
إجباري	القيادة التربوية	150

Tere Guevara Navarro أ.د./ رئيسة الجامعة

TECH APWOR2018 tech@unitec.edu.mx/unitec.com

المستقبل

الصحة

الثقة

الأشخاص

التعليم

المعلومات

الأوصياء الأكاديميون

الضمان

الاعتماد الأكاديمي

التدريس

المؤسسات

المجتمع

التقنية

الالتزام

التعلم

tech الجامعة
التيكنولوجية

الرعاية

الحاضر

الجودة

الابتكار

ماجستير خاص

الذكاء العاطفي

« طريقة التدريس: أونلاين

« مدة الدراسة: 12 شهر

« المؤهل الجامعي من: TECH الجامعة التكنولوجية

« عدد الساعات المخصصة للدراسة: 16 ساعات أسبوعيًا

« مواعيد الدراسة: وفقًا لوتيرك الخاصة

« الامتحانات: أونلاين

المعرفة

التدريب الافتراضي

المؤسسات

الفصول الافتراضية

اللغات

ماجستير خاص
الذكاء العاطفي

tech الجامعة
التكنولوجية