

شهادة الخبرة الجامعية علاج اضطراب السلوك الغذائي



الجامعة
التكنولوجية
tech

شهادة الخبرة الجامعية علاج اضطراب السلوك الغذائي

- « طريقة التدريس: أونلاين
- « مدة الدراسة: 6 أشهر
- « المؤهل العلمي: TECH الجامعة التكنولوجية
- « مواعيد الدراسة: وفقاً لوتيرتك الخاصة
- « الامتحانات: أونلاين

رابط الدخول للموقع الإلكتروني: www.techitute.com/ae/psychology/postgraduate-diploma/postgraduate-diploma-treatment-eating-disorders

الفهرس

01

المقدمة

صفحة 4

02

الأهداف

صفحة 8

03

هكل الإدارة وأعضاء هيئة تدريس الدورة التدريبية

صفحة 12

04

الهكل والمحتوى

صفحة 16

05

المنهجية

صفحة 22

06

المؤهل العلمي

صفحة 30

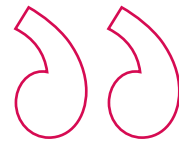
المقدمة

تؤثر اضطرابات السلوك الغذائي على الأشخاص في جميع أنحاء العالم. على سبيل المثال، تكشف الدراسات الاستقصائية أن فقدان الشهية العصبي لديه أحد أعلى معدلات الوفيات بين الاضطرابات النفسية بسبب مخاطر الانتحار التي يولدها. وفي ظل هذه الخلفية، يلعب أخصائيو علماء النفس دوراً مهماً في المجتمع في الوقاية من مشاكل الصحة النفسية ومعالجتها. في هذا السياق، من الضروري أن يقوموا بتحديث معارفهم بانتظام وتطبيق العلاجات الأكثر فعالية للتعامل مع هذه الحالات بشكل مناسب مع العلاجات الاضطرابية مثل العلاج المعرفي السلوكي. للمساهمة في هذه المهمة، تنفذ TECH تدريباً رائداً 100% عبر الإنترنت، والذي سيقدم الأدوات الأكثر تقدماً لمواجهة التحديات المرتبطة بالنظام الغذائي.





ستتعرف بعمق على فوائد الرقص في الحركة في أفضل
جامعة رقمية في العالم وفقاً لمجلة فوربس Forbes “



يطالب المزيد والمزيد من المؤسسات في مجال الرعاية الصحية بتوظيف خبراء في مجال تكنولوجيا المعلومات والاتصالات. ويرجع ذلك إلى زيادة هذه الحالات النفسية، بدافع عوامل مثل التجارب المؤلمة أو الضغط الاجتماعي. من هذا المنطلق، ترغب المؤسسات في دمج الأخصائيين النفسيين في أقسامها القادرين على اكتشاف هذه الحالات في وقت مبكر وتقديم الدعم اللازم خلال عملية التعافي. وهذا يفتح مجموعة واسعة من فرص العمل لهؤلاء المهنيين الصحيين.

بهدف التعمق في الإجراءات العلاجية الأكثر حداثة، ستطور TECH شهادة الخبرة الجامعية هذه، الموجهة للأخصائيين النفسيين الذين يرغبون في توسيع نطاق تقنياتهم. تحت إشراف هيئة تدريس متخصصة في هذه المادة، سيتعمق المسار الأكاديمي في كيفية تشخيص الاضطرابات بدقة. سيتمكن الطلاب من استخدام مناهج علاجية مختلفة مبنية على أدلة علمية. كما سيمكنهم المنهج أيضاً من تنفيذ علاجات ناجحة، بما في ذلك الدعم الاجتماعي. كما سيعزز الخريجون صورة الجسم الصحية ويشجعون على الوقاية من اضطرابات السلوك الغذائي بين الأشخاص الأكثر شبابه باعتبارهم فئة معرضة للخطر.

لتعزيز كل هذا المحتوى، تعتمد TECH على منهج إعادة التعلم (Relearning) المبتكر. يتم دعم طريقة التدريس هذه من خلال تكرار المحتويات الرئيسية لضمان التعلم التدريجي والطبيعي. علاوة على ذلك، فإن الشيء الوحيد الذي سيحتاجه الخريجون هو جهاز متصل بالإنترنت للوصول إلى المواد الدراسية عن بعد، في الوقت أو المكان الذي يفضلونه. من ناحية أخرى، سيكون الحرم الجامعي الافتراضي متاحاً في جميع الأوقات وسيسمح للمستخدمين بتنزيل المحتويات حتى يتمكنوا من الرجوع إليه متى رغبوا في ذلك. وباختصار، سيوفر هذه الشهادة الجامعية لأخصائيي علماء النفس التخصص اللازم لتوسيع نطاق ملفهم المهني.

تحتوي شهادة الخبرة الجامعية في علاج اضطراب السلوك الغذائي هذه على البرنامج التعليمي الأكثر اكتمالاً و حداثةً في السوق. أبرز خصائصها هي:

- ♦ تطوير الحالات العملية التي يقدمها خبراء في علم النفس والنظام الغذائي والتغذية، إلخ
- ♦ محتوياتها البيانية والتخطيطية والعملية البارزة التي يتم تصورها بها تجمع المعلومات العلمية والعملية حول تلك التخصصات الأساسية للممارسة المهنية
- ♦ التمارين العملية حيث يمكن إجراء عملية التقييم الذاتي لتحسين التعلم
- ♦ تركيزها الخاص على المنهجيات المبتكرة
- ♦ كل هذا سيتم استكماله بدروس نظرية وأسئلة للخبراء ومنتديات مناقشة حول القضايا المثيرة للجدل وأعمال التفكير الفردية
- ♦ توفر المحتوى من أي جهاز ثابت أو محمول متصل بالإنترنت



احصل على أقصى استفادة من تقنيات اليقظة الذهنية
mindfulness وحسن الحالة العاطفية للمستخدمين من
خلال محتويات هذا البرنامج المتميزة“

سوف تطبق الاستراتيجيات الأكثر تقدماً
لعلاج مقاومة التغذية بفضل هذا
البرنامج المتاح 100% عبر الإنترنت .

مع نظام إعادة التعلم (Relearning)
سوف تقوم بدمج المفاهيم بطريقة
طبيعية وتقدمية. انتس أمر الحفظ!

هل تتطلع إلى تعزيز مهاراتك العلاجية؟ احصل
على تدريب في التحفيز والتدريب coaching على
حالات اضطرابات السلوك الغذائي من خلال شهادة
الخبرة الجامعية هذه“

البرنامج يضم أعضاء هيئة تدريس محترفين يصونون في هذا التدريب خبرة عملهم، بالإضافة إلى متخصصين معترف بهم من الشركات الرائدة والجامعات المرموقة.

سيتم محتوى البرنامج المتعدد الوسائط، والذي صيغ بأحدث التقنيات التعليمية، للمهني التعلم السياقي والموقعي، أي في بيئة محاكاة توفر تدريباً غامراً مبرمجاً للتدريب في حالات حقيقية.

يركز تصميم هذا البرنامج على التعلّم القائم على حل المشكلات، والذي يجب على المهني من خلاله محاولة حل مختلف مواقف الممارسة المهنية التي تنشأ على مدار العام الدراسي. للقيام بذلك، سيحصل على مساعدة من نظام فيديو تفاعلي مبتكر من قبل خبراء مشهورين.

الأهداف

ستقدم شهادة الخبرة الجامعية هذه، للطلاب رؤية واسعة لاضطرابات السلوك الغذائي. ولهذا الغرض، سيقدم المسار الأكاديمي أحدث وأكمل محتويات متاحة في السوق الأكاديمية. بالإضافة إلى ذلك، سيتم إطلاع الطلاب على جميع التطورات في مجال الرعاية الصحية. وبهذه الطريقة، سيقوم الأخصائيون النفسيون بإجراء أفضل التشخيص مع توفير العلاجات الأكثر فعالية لمرضاهم.



في غضون 6 أشهر فقط، ستمنح حياتك المهنية
الدفعة التي تحتاجها، حيث ستتخصص في علاج
أمراض السلوك الغذائي“



الأهداف العامة



- ♦ تقييم اضطرابات السلوك الغذائي وتشخيصها بطريقة دقيقة ومبكرة
- ♦ تقييم العوامل المسببة لاضطرابات السلوك الغذائي
- ♦ تحديد الحالات المرضية الطبية والنفسية المشتركة والتعامل معها
- ♦ تصميم وتنفيذ خطط علاجية مخصصة للمرضى الذين يعانون من اضطرابات السلوك الغذائي، وتنفيذها
- ♦ استخدام الأساليب العلاجية القائمة على الأدلة العلمية
- ♦ إدارة المرضى ذوي الحالات الحرجة، الذين يعانون من اضطرابات السلوك الغذائي، بفعالية
- ♦ إحداث علاج جماعي ودعم اجتماعي للمرضى وعائلاتهم
- ♦ تعزيز الصورة الصحية للجسم والوقاية من اضطرابات السلوك الغذائي في البيئات التعليمية



ستتاح لك إمكانية الوصول إلى مكتبة مليئة بمصادر الوسائط المتعددة بتنسيقات سمعية بصرية مختلفة لضمان تعلم ديناميكي"



الأهداف المحددة

الوحدة 1. العلاج الشامل متعدد التخصصات عبر التشخيص

- ♦ فهم المبادئ الأساسية للنهج التشخيصي في علاج اضطرابات السلوك الغذائي
- ♦ التعرف على الدور الحاسم للمهنيين الصحيين في العلاج الشامل، وتعزيز التعاون بين التخصصات وفهم الأدوار المحددة لكل اختصاصي
- ♦ اكتساب مهارات لتقييم التغذية لدى المرضى الذين يعانون من اضطرابات السلوك الغذائي، وتخطيط أنظمة غذائية مكيفة ومتوازنة، ومعالجة مقاومة التغذية بفعالية
- ♦ تحديد المستويات المختلفة للرعاية، بدءًا من العيادات الخارجية إلى العلاجات المكثفة، وتطبيق معايير اختيار المستوى المناسب، بما في ذلك التقييم المستمر لشدة الحالة
- ♦ تحديد المعايير الطبية والنفسية لتحديد المرضى ذوي الحالات الحرجة، باستخدام أدوات التقييم والمقاييس، وتعزيز التعاون بين المهنيين لتحديد التشخيص

الوحدة 2. التدخل النفسي والعلاج النفسي الدوائي القائم على الأدلة: من التشخيص إلى التعافي والمحافظة على المريض من اضطرابات السلوك الغذائي

- ♦ فهم مبادئ إجراء المقابلات التحفيزية في سياق اضطرابات السلوك الغذائي، وتطوير المهارات العلاجية لتعزيز الدافعية والتغيير لدى المرضى
- ♦ تقييم أنواع الأدوية النفسية المستخدمة في علاج اضطرابات السلوك الغذائي، مع الأخذ في الاعتبار مؤشرات المرض والوصفات الطبية وفعالية وسلامة العلاج الدوائي
- ♦ إرساء مبادئ العلاجات الإنسانية وتطبيقها في اضطرابات السلوك الغذائي، وتشجيع تقبل الذات والتأمل الذاتي لدى المريض وتقييم فعالية هذه العلاجات
- ♦ تحليل دور الأسرة في علاج اضطرابات السلوك الغذائي، واستكشاف نهج العلاجات من الجيل الثالث وتطبيق استراتيجيات محددة لإشراك الأسرة في ذلك

الوحدة 3. العلاج الغذائي لدى مريض اضطرابات السلوك الغذائي

- ♦ توضيح فوائد وديناميكية العلاجات الجماعية في اضطرابات السلوك الغذائي، وتحليل أنواع المجموعات العلاجية وأمثلة على البرامج الناجحة
- ♦ استكشاف العلاجات المبتكرة والعلاج بالحركة الراقصة والتدريب كعلاجات جديدة في اضطرابات السلوك الغذائي، وتوسيع نطاق الأساليب العلاجية
- ♦ فهم مراحل التعافي في اضطرابات السلوك الغذائي، وتقييم العوامل التي تؤثر على التعافي الناجح، وتحليل عملية التكيف والتغيير السلوكي، واستكشاف استراتيجيات الوقاية من الانتكاسة والمحافظة على المدى الطويل
- ♦ تحديد أهداف العلاج الغذائي وفقاً لنتائج التقييم الغذائي
- ♦ تحديد الاختلالات الغذائية وأوجه القصور المحددة لدى المرضى الذين يعانون من اضطرابات السلوك الغذائي وأي من الفحوصات هي إلزامية وتكميلية
- ♦ وضع أهداف غذائية تتناسب مع كل نوع من أنواع اضطراب اضطرابات السلوك الغذائي، مثل فقدان الشهية أو الشره المرضي أو اضطراب نهم الطعام
- ♦ تصميم خطط وجبات فردية مصممة خصيصاً لتلبية احتياجات المريض وتفضيلاته والجوانب الاجتماعية والثقافية للأسرة. مراجعة مفهوم انعدام الأمن الغذائي
- ♦ تطبيق مبادئ العلاج الغذائي لمعالجة أنماط التغذية غير الوظيفية لدى المرضى الذين يعانون من اضطرابات السلوك الغذائي
- ♦ التعرف على أهمية المراقبة المستمرة للتغذية طوال فترة علاج اضطرابات السلوك الغذائي

هيكل الإدارة وأعضاء هيئة تدريس الدورة التدريبية

تلتزم TECH بتوفير التميز التعليمي من خلال هيئة تدريس من الدرجة الأولى لهذا البرنامج الدراسي. هؤلاء المتخصصون في علم النفس الذين يشكلون هيئة التدريس هذه، لديهم خلفية عملية واسعة، ويشكلون جزءًا من مؤسسات معترف بها. لهذا السبب، فإن المنهج الذي يتكون منه هذا التدريب يتمتع بمعرفة عميقة بالموضوع ويقدم أفضل الأدوات للطلاب لتطوير مهاراتهم طوال فترة شهادة الخبرة الجامعية

يحتل الخبراء الذين يشكلون هذا الفريق
التعليمي موقع الصدارة في مجال تشخيص
وعلاج اضطرابات السلوك الغذائي"



هيكـل الإدارة

أ. Espinosa Sánchez, Verónica

- ♦ أخصائية علم النفس السريري وعلم النفس العصبي وأستاذة جامعية
- ♦ أخصائية علم النفس السريري، الجامعة البابوية الكاثوليكية في Ecuador
- ♦ أخصائية علم النفس العصبي، جامعة Oberta de Catalunya، إسبانيا
- ♦ أخصائية في العلاج النفسي المعرفي، معهد Albert Ellis Institute في New York
- ♦ أستاذة اضطرابات السلوك الغذائي، جامعة سان فرانسيسكو USFQ- Ecuador، ومعهد الدراسات العليا والعلوم بجامعة Jalisco - México
- ♦ قائدة حملة "أحبني كما أنا"، الوقاية من فقدان الشهية والشهـر المرضي
- ♦ المتحدثة باسم حملات كوكا كولا للمسؤولية الاجتماعية
- ♦ أخصائية التدخل في الأزمات
- ♦ رئيسة قسم علم النفس في مستشفى los Valles en Quito
- ♦ خبيرة في علم النفس العيادي، معتمد من مجلس القضاء في Ecuador



الأساتذة

أ. Ruales, Camila

- ♦ أخصائية تغذية
- ♦ شهادة في علم النفس والتغذية البشرية من جامعة San Francisco de Quito
- ♦ مؤهل في التغذية الوظيفية
- ♦ ماجستير في اضطرابات السلوك الغذائي والسمنة من الجامعة الأوروبية في مدريد

أ. Beltrán, Yaneth

- ♦ مؤسسة Feed Your Purpose
- ♦ مؤسسة مشاركة في Co-fundadora de Home for Balance physiotherapy group, LLC
- ♦ مدربة في دورة أونلاين مجال الغذاء والمزاج
- ♦ أخصائية في التعامل مع اضطرابات السلوك الغذائي كجزء من فريق التغذية في مركز علاج اضطرابات السلوك الغذائي في Florida
- ♦ خبيرة تغذية وأخصائية تغذية متخرجة من جامعة Javierana de Bogotá
- ♦ أخصائية التغذية والحمية متخرجة من جامعة Florida الدولية

أ. Andrade, Rommel

- ♦ أخصائي علاج اضطرابات الشخصية والسلوك الغذائي في معهد العلاج الجدلي
- ♦ طبيب متخصص في الطب النفسي في جامعة Antioquia
- ♦ أخصائي علم الأوبئة في جامعة CES
- ♦ أخصائي في العلاج السلوكي الجدلي من مؤسسة FORO والتقنية السلوكية
- ♦ أخصائي في التعامل مع اضطرابات السلوك الغذائي من قبل مؤسسة FORO وجامعة Oxford
- ♦ أخصائي في العلاج النفسي القائم على التحويل في العلاج النفسي المركز من Chile
- ♦ عضو في أكاديمية اضطرابات السلوك الغذائي Academy for Eating Disorders والجمعية الكولومبية للطب النفسي



الهيكل والمحتوى

سيكون هذا المنهج فرصة فريدة لاكتساب المهارات اللازمة لتقييم وتشخيص وعلاج اضطرابات السلوك الغذائي. سيتطرق المنهج الدراسي إلى العلاج المتكامل لهذه الأمراض بعمق، مع اتباع نهج مبتكر لتمكين الطلاب من التعامل مع المرضى ذوي الحالات الحرجة بشكل صحيح وفقاً لخطورتها. في هذا الخط، سيتناول التدريب التدخل النفسي الدوائي القائم على الأدلة العلمية. من أجل القيام بذلك، سيقوم أعضاء هيئة التدريس بتحليل المصادر من المقابلات الشخصية إلى العلاجات الإنسانية بالإضافة إلى ذلك، سيتم التركيز بشكل خاص على التدخل الغذائي لدى المرضى الشباب، مع الاعتراف بأهمية التربية الغذائية لدى المراهقين.



سوف تعمق معرفتك من خلال الحالات الحقيقية
وحل المواقف المعقدة في بيئات التعلم بالمحاكاة“



الوحدة 1. العلاج الشامل متعدد التخصصات عبر التشخيصي

- 1.1 النهج التشخيصي الشامل لإدارة المريض العلاجية
 - 1.1.1 مبادئ النهج التشخيصي العابر في علاج اضطرابات السلوك الغذائي
 - 2.1.1 مزايا النهج الذي يتجاوز فئات التشخيص
 - 3.1.1 دمج التقنيات العلاجية عبر التشخيصية في الممارسة السريرية
- 2.1 دور المهنيين من مختلف الجهات الفاعلة في مجال الصحة في العلاج المتكامل لاضطرابات السلوك الغذائي
 - 1.2.1 دور المهنيين الصحيين في العلاج المتكامل
 - 2.2.1 أدوار ومسؤوليات الأخصائيين النفسيين والأطباء النفسيين والأطباء (طب الأطفال والطب العام والغدد الصماء وأمراض النساء) وأخصائيي التغذية وغيرهم من المهنيين الصحيين (التمريض وطب الأسنان)
 - 3.2.1 أهمية التنسيق والتواصل بين المختصين
- 3.1 العلاج عبر التشخيص: علم النفس
 - 1.3.1 استراتيجيات التدخل الفردي
 - 2.3.1 مشاركة الأسرة في التغييرات في ديناميكيات الأسرة
 - 3.3.1 فوائد واستراتيجيات العلاج الجماعي في السياق عبر التشخيصي
- 4.1 العلاج عبر التشخيصي: التغذية
 - 1.4.1 تقييم التغذية لدى مرضى اضطرابات السلوك الغذائي
 - 2.4.1 تخطيط الأنظمة الغذائية المتوازنة التي تتكيف مع كل حالة
 - 3.4.1 استراتيجيات معالجة مقاومة الطعام
- 5.1 علاج المضاعفات الطبية
 - 1.5.1 تحديد وإدارة الحالات الطبية المرتبطة باضطرابات السلوك الغذائي
 - 2.5.1 التقييم الشامل للصحة البدنية لدى المرضى الذين يعانون من اضطرابات السلوك الغذائي
 - 3.5.1 استراتيجيات إدارة الحالات المرضية الطبية المشتركة أثناء علاج اضطرابات السلوك الغذائي
- 6.1 مستويات العلاج وتقييم الخطورة
 - 1.6.1 مستويات الرعاية للمرضى الخارجيين، والمرضى الداخليين (المستشفى في كل يوم)، والعلاج المنزلي والعلاج الأسري المكثف للمرضى الخارجيين)
 - 2.6.1 معايير اختيار مستوى العلاج المناسب
 - 3.6.1 التقييم المستمر للشدة
- 7.1 مريض في حالة حرجة في اضطرابات السلوك الغذائي
 - 1.7.1 التعرف على علامات وأعراض المريض ذي الحالة الحرجة في اضطرابات السلوك الغذائي
 - 2.7.1 المخاطر المصاحبة للحالة الحرجة في اضطرابات السلوك الغذائي
 - 3.7.1 أهمية تقييم ورعاية المرضى ذوي الحالات الحرجة الفورية

- 8.1 التركيبية العلاجية
 - 1.8.1 المسائل التي يجب أخذها في الاعتبار عند صياغة مريض اضطرابات السلوك الغذائي
 - 2.8.1 اختيار النهج النفسي العلاجي المناسب على أساس فردي في اضطرابات السلوك الغذائي
 - 3.8.1 توصيات لمياعة الحالة خطوة بخطوة لمريض مصاب باضطرابات السلوك الغذائي
- 9.1 وصفة التمارين الرياضية في اضطرابات السلوك الغذائي
 - 1.9.1 التعرف على التمارين التعويضية لدى المرضى الذين يعانون من اضطرابات السلوك الغذائي
 - 2.9.1 النشاط البدني كجزء من العلاج في حالات محددة
 - 3.9.1 النشاط البدني وممارسة التمارين الرياضية كألية وقائية للتطور في الوقاية من اضطرابات السلوك الغذائي
- 10.1 استراتيجيات الوقاية من الانتكاس والحفاظ على الرفاهية
 - 1.10.1 تحديد عوامل الخطر للانتكاس في اضطرابات السلوك الغذائي
 - 2.10.1 وضع استراتيجيات مخصصة للوقاية من الانتكاس
 - 3.10.1 أهمية الرعاية الذاتية واستمرارية الرعاية للحفاظ على الصحة النفسية والعاطفية بعد العلاج

الوحدة 2. التدخل النفسي والعلاج النفسي والدوائي القائم على الأدلة: من التشخيص إلى التعافي والمحافظة على مريض اضطرابات السلوك الغذائي

- 1.2 المقابلات التحفيزية والمهارات العلاجية في إدارة اضطرابات السلوك الغذائي: حوار استراتيجي
 - 1.1.2 مبادئ إجراء المقابلة التحفيزية في سياق اضطرابات السلوك الغذائي
 - 2.1.2 المهارات العلاجية لتعزيز التحفيز والتغيير
 - 3.1.2 استراتيجيات الحوار الاستراتيجي في التدخل مع مرضى اضطرابات السلوك الغذائي
- 2.2 استخدام المستحضرات الصيدلانية النفسية في مرضى اضطرابات السلوك الغذائي
 - 1.2.2 أنواع الأدوية النفسية المستخدمة في علاج اضطرابات السلوك الغذائي وآليات عملها
 - 2.2.2 مؤشرات واعتبارات في وصف المؤثرات العقلية
 - 3.2.2 تقييم فعالية وسلامة العلاج الدوائي في العلاج الدوائي في اضطرابات السلوك الغذائي
- 3.2 العلاج السلوكي المعرفي في علاج اضطرابات السلوك الغذائي
 - 1.3.2 أساسيات العلاج المعرفي السلوكي المطبقة على اضطرابات السلوك الغذائي
 - 2.3.2 أدوار كل من المعالج والمريض في التدخل
 - 3.3.2 وضع خطة تدخل وتغيير محددة
 - 4.3.2 التقنيات الإدراكية والسلوكية المستخدمة في العلاج عبر التشخيص
 - 5.3.2 نتائج وفعالية العلاج المعرفي السلوكي لدى مرضى اضطرابات السلوك الغذائي
- 4.2 استراتيجيات محددة: إدارة تشويه صورة الجسم وتحليل السلسلة



الوحدة 3. العلاج الغذائي لمريض اضطرابات السلوك الغذائي

- 1.3. تقييم التغذية
 - 1.1.3. التاريخ الطبي
 - 2.1.3. التقييم الأنثروبومتري - طرق تقييم الحالة الغذائية لدى مرضى اضطرابات السلوك الغذائي
 - 3.1.3. تحديد الاختلالات والنواقص الغذائية
 - 4.1.3. أهمية التقييم الفردي في العلاج
- 2.3. العلاج الغذائي لتخطيط التغذية في اضطرابات السلوك الغذائي
 - 1.2.3. الأهداف الغذائية في فقدان الشهية العصبي والشه المرضي العصبي والاضطرابات الغذائية والعلاج السلوكي المعرفي العاطفي للتغذية والتمارين
 - 3.2.1.1. تصميم خطة غذائية تتناسب مع احتياجات المريض
 - 2.2.3. اعتبارات استعادة الوزن وتنظيم التغذية
 - 3.2.3. تكييف الطعام مع الأعراض المحددة لكل اضطرابات السلوك الغذائي
- 3.3. العلاج بالتغذية والتربية الغذائية
 - 1.3.3. مبادئ العلاج الغذائي في علاج اضطرابات السلوك الغذائي
 - 2.3.3. التربية الغذائية لتعزيز فهم العادات الصحية (العلاج الجماعي)
 - 3.3.3. استراتيجيات لمعالجة العلاقات المختلة مع الطعام
 - 4.3.3. استراتيجيات إدارة الوجبات للآباء والأمهات
- 4.3. المراقبة والدعم الغذائي المستمر
 - 1.4.3. أهمية مراقبة التغذية طوال فترة العلاج
 - 2.4.3. مراقبة تطور الوزن وعادات الأكل
 - 3.4.3. استراتيجيات الحفاظ على التحفيز والالتزام بخطة الأكل
 - 4.4.3. معالجة التحديات الشائعة في التعافي الغذائي
- 5.3. استعادة الوزن واستعادة التغذية
 - 1.5.3. أهداف وأساليب استعادة الوزن لدى مرضى اضطرابات السلوك الغذائي
 - 2.5.3. إدارة مقاومة زيادة الوزن
 - 3.5.3. الوقاية من متلازمة إعادة التغذية ومعالجتها
- 6.3. التكيف الغذائي مع الأمراض المصاحبة الطبية
 - 1.6.3. إدارة التغذية لدى المرضى الذين يعانون من أمراض طبية مصاحبة
 - 2.6.3. اعتبارات محددة لمرضى السكري ومشاكل القلب وغير ذلك
 - 3.6.3. التعاون متعدد التخصصات في إدارة الحالات المرضية المشتركة

- 1.4.2. أدوات لتقييم تشوه صورة الجسم
- 2.4.2. استراتيجيات معالجة تشويه صورة الجسم
- 3.4.2. استراتيجيات لإجراء تحليل تسلسلي يهدف إلى التدخل في السلوكيات الإشكالية خلال فترة المحاضرة الجامعية في اضطرابات السلوك الغذائي
 - 5.2. العائلة و اضطرابات السلوك الغذائي
 - 1.5.2. العلاج القائم على الأسرة: طريقة مودسلي لعلاج اضطرابات السلوك الغذائي
 - 2.5.2. التواصل داخل النظام الأسري
 - 3.5.2. الأدوار العائلية
- 6.2. العلاج السلوكي الجدلي واليقظة الذهنية mindfulness والأكل الحدسي في اضطرابات السلوك الغذائي
 - 1.6.2. شرح الملامح الرئيسية للعلاج السلوكي الجدلي
 - 2.6.2. نهج الأكل الواعي لإدارة اضطرابات السلوك الغذائي
 - 3.6.2. استراتيجيات محددة تتعلق بالأكل الحدسي في التعامل مع اضطرابات السلوك الغذائي
- 7.2. العلاجات الجماعية في علاج اضطرابات السلوك الغذائي
 - 1.7.2. فوائد وديناميكيات العلاجات الجماعية في اضطرابات السلوك الغذائي
 - 2.7.2. أنواع المجموعات العلاجية وتطبيقها في العلاج
 - 3.7.2. أمثلة على برامج العلاج الجماعي الناجحة في إدارة اضطرابات السلوك الغذائي
- 8.2. علاجات أخرى
 - 1.8.2. العلاجات المبتكرة
 - 2.8.2. العلاج بحركة الرقص
 - 3.8.2. التدريب
- 9.2. مراحل التعافي في اضطرابات السلوك الغذائي
 - 1.9.2. مرحلة التدخل والعلاج
 - 2.9.2. العوامل المؤثرة في نجاح التعافي
 - 3.9.2. عملية التكيف والتغيرات السلوكية واستراتيجيات الوقاية من الانتكاس
 - 4.9.2. الحفاظ على التعافي على المدى الطويل
- 10.2. تحفيز المريض ومشاركته
 - 1.10.2. جودة العلاج واستمراريته
 - 2.10.2. شبكات الدعم الاجتماعي والرعاية الاجتماعية: دور الأسرة والأصدقاء ومجموعة الدعم في التعافي
 - 3.10.2. معالجة العوامل الكامنة (الصدمة والاضطرابات المصاحبة)

- 7.3. التغذية في حالات اضطراب نهم الطعام (Binge Eating Disorder).
 - 1.7.3. الاستراتيجيات الغذائية للسيطرة على نوبات نهم الطعام
 - 2.7.3. التحكم في الشبع والتنظيم الذاتي للتغذية في اضطراب النهم في الطعام
 - 3.7.3. الوقاية من زيادة الوزن في مرحلة التعافي من اضطراب النهم في الطعام
- 8.3. النهج الغذائي في فقدان الشهية العصبي
 - 1.8.3. استعادة الوزن وتنظيم التغذية في حالة فقدان الشهية العصبي
 - 2.8.3. المكملات الغذائية وإعادة التغذية refeeding في الحالات الشديدة
 - 3.8.3. العلاج التغذوي المحدد لأعراض فقدان الشهية العصبي
- 9.3. استراتيجيات التغذية في حالة الشره المرضي العصبي
 - 1.9.3. إدارة نوبات نهم الطعام والتطهير
 - 2.9.3. معالجة الإفراط في تناول الطعام والسلوكيات التعويضية
 - 3.9.3. التغذية في التعافي من الشره المرضي العصبي
- 10.3. التدخل الغذائي في اضطرابات التغذية في مرحلة الطفولة والمراهقة
 - 1.10.3. النهج الغذائي في المرضى الشباب الذين يعانون من اضطرابات السلوك الغذائي
 - 2.10.3. استراتيجيات الإدارة في الانتقال إلى مرحلة البلوغ
 - 3.10.3. الوقاية والتوعية الغذائية لدى السكان المراهقين



انضم الآن إلى هذا البرنامج من TECH
واستفد من مزايا مسار أكاديمي بدون
جداول زمنية وجداول تقييم صارمة“



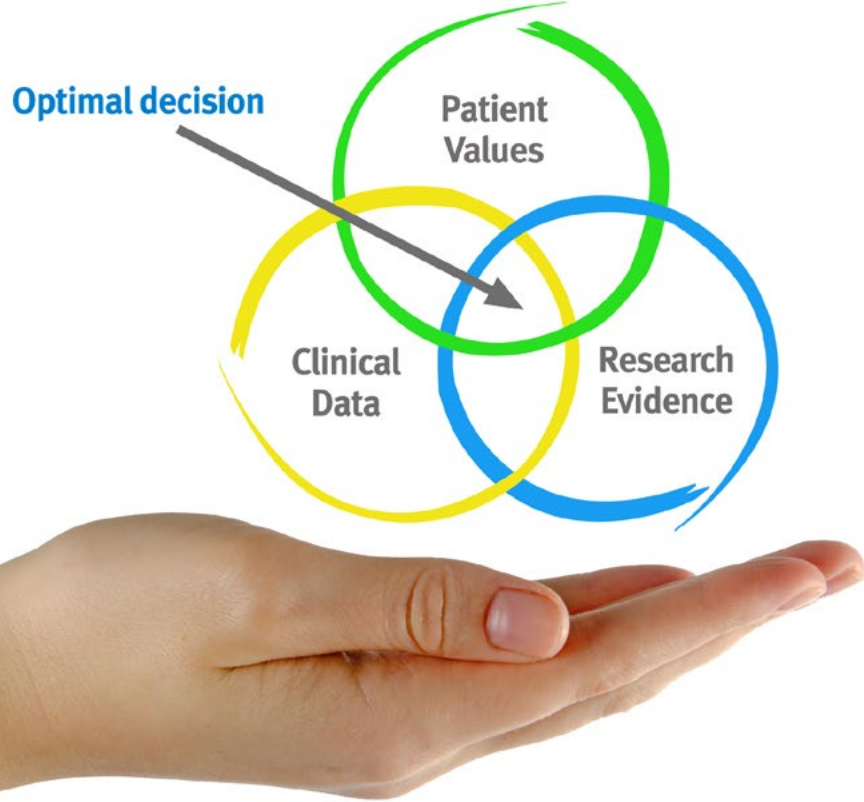
المنهجية

يقدم هذا البرنامج التدريبي طريقة مختلفة للتعلم. فقد تم تطوير منهجيتنا من خلال أسلوب التعليم المرتكز على التكرار: **Relearning** أو ما يعرف بمنهجية إعادة التعلم.

يتم استخدام نظام التدريس هذا، على سبيل المثال، في أكثر كليات الطب شهرة في العالم، وقد تم اعتباره أحد أكثر المناهج فعالية في المنشورات ذات الصلة مثل مجلة نيو إنجلند الطبية (*New England Journal of Medicine*).

اكتشف منهجية *Relearning* (منهجية إعادة التعلم)، وهي نظام يتخلى عن التعلم الخطي التقليدي ليأخذك عبر أنظمة التدريس التعليم المرتكزة على التكرار: إنها طريقة تعلم أثبتت فعاليتها بشكل كبير، لا سيما في المواد الدراسية التي تتطلب الحفظ"





في جامعة TECH نستخدم منهج دراسة الحالة

أمام حالة معينة، ما الذي يجب أن يفعله المهني؟ خلال البرنامج، سيواجه الطلاب العديد من الحالات السريرية المحاكية بناءً على مرضى حقيقيين وسيتعين عليهم فيها التحقيق ووضع الفرضيات وأخيراً حل الموقف. هناك أدلة علمية وفيرة على فعالية المنهج، حيث يتعلم المتخصصون بشكل أفضل وأسرع وأكثر استدامة مع مرور الوقت.

مع جامعة TECH يمكن لأخصائيي علم النفس تجربة
طريقة تعلم تهز أسس الجامعات التقليدية في جميع
أنحاء العالم.

وفقاً للدكتور Gérvas، فإن الحالة السريرية هي العرض المشروح لمريض، أو مجموعة من المرضى، والتي تصبح «حالة»، أي مثالاً أو نموذجاً يوضح بعض العناصر السريرية المميزة، إما بسبب قوتها التعليمية، أو بسبب تفردتها أو ندرتها. لذا فمن الضروري أن تستند الحالة إلى الحياة المهنية الحالية، في محاولة لإعادة إنشاء عوامل التكيف الحقيقية في الممارسة المهنية لأخصائي علم النفس.



هل تعلم أن هذا المنهج تم تطويره عام 1912 في جامعة هارفارد للطلاب دارسي القانون؟ وكان يمثل منهج دراسة الحالة في تقديم مواقف حقيقية معقدة لهم لكي يقوموا باتخاذ القرارات وتبرير كيفية حلها. وفي عام 1924 تم تأسيسها كمنهج تدريس قياسي في جامعة هارفارد"

تُبرر فعالية المنهج بأربعة إنجازات أساسية:

1. أخصائيو علم النفس الذين يتبعون هذا المنهج لا يحققون فقط استيعاب المفاهيم، ولكن أيضاً تنمية قدراتهم العقلية من خلال التمارين التي تقيم المواقف الحقيقية وتقوم بتطبيق المعرفة المكتسبة.
2. يركز المنهج التعلم بقوة على المهارات العملية التي تسمح لأخصائيي علم النفس بالاندماج بشكل أفضل في الممارسات اليومية.
3. يتم تحقيق استيعاب أبسط وأكثر كفاءة للأفكار والمفاهيم، وذلك بفضل منهج المواقف التي نشأت من الواقع.
4. يصبح الشعور بكفاءة الجهد المستثمر حافزاً مهماً للغاية للطلاب، مما يترجم إلى اهتمام أكبر بالتعلم وزيادة في الوقت المخصص للعمل في المحاضرة الجامعية.



منهجية إعادة التعلم (Relearning)

تجمع جامعة TECH بين منهج دراسة الحالة ونظام التعلم عن بعد، 100% عبر الانترنت والقائم على التكرار، حيث تجمع بين 8 عناصر مختلفة في كل درس.

نحن نعزز منهج دراسة الحالة بأفضل منهجية تدريس 100% عبر الانترنت في الوقت الحالي وهي: منهجية إعادة التعلم والمعروفة بـ *Relearning*.

سوف يتعلم أخصائي علم النفس من خلال الحالات الحقيقية وحل المواقف المعقدة في بيئات التعلم المحاكاة. تم تطوير هذه المحاكاة من أحدث البرامج التي تسهل التعلم الغامر.

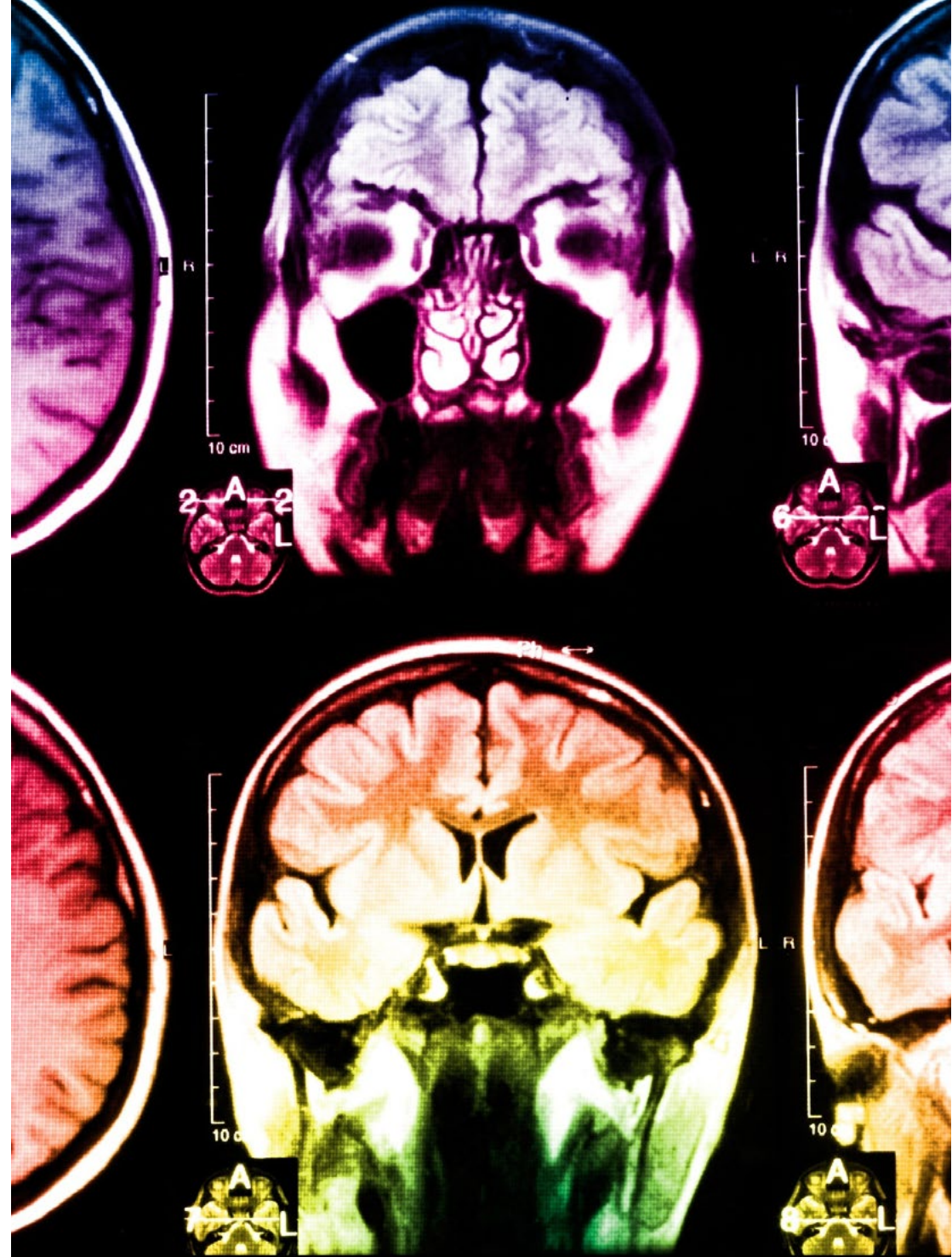
في طبيعة المناهج التربوية في العالم، تمكنت منهجية إعادة التعلم من تحسين مستويات الرضا العام للمهنيين، الذين أكملوا دراساتهم، فيما يتعلق بمؤشرات الجودة لأفضل جامعة عبر الإنترنت في البلدان الناطقة بالإسبانية (جامعة كولومبيا).

من خلال هذه المنهجية، قمنا بتدريب أكثر من 150000 أخصائي علم النفس بنجاح لم يسبق له مثيل في جميع التخصصات. تم تطوير منهجيتنا التربوية في بيئة شديدة المتطلبات، مع طلاب جامعيين يتمتعون بمظهر اجتماعي واقتصادي مرتفع ومتوسط عمر يبلغ 43.5 عاماً.

ستتيح لك منهجية إعادة التعلم والمعروفة بـ *Relearning*، التعلم بجهد أقل ومزيد من الأداء، وإشراكك بشكل أكبر في تدريبك، وتنمية الروح النقدية لديك، وكذلك قدرتك على الدفاع عن الحجج والآراء المتباينة: إنها معادلة واضحة للنجاح.

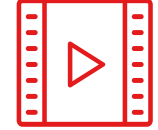
في برنامجنا، التعلم ليس عملية خطية، ولكنه يحدث في شكل لولبي (نتعلم ثم نطرح ماتعلمناه جانباً فننساه ثم نعيد تعلمه). لذلك، نقوم بدمج كل عنصر من هذه العناصر بشكل مركزي.

النتيجة الإجمالية التي حصل عليها نظامنا للتعلم هي 8.01، وفقاً لأعلى المعايير الدولية.



يقدم هذا البرنامج أفضل المواد التعليمية المُعدَّة بعناية للمهنيين:

المواد الدراسية



يتم إنشاء جميع محتويات التدريس من قبل المتخصصين الذين سيقومون بتدريس البرنامج الجامعي، وتحديدًا من أجله، بحيث يكون التطوير التعليمي محددًا وملموشًا حقًا.

ثم يتم تطبيق هذه المحتويات على التنسيق السمعي البصري الذي سيخلق منهج جامعة TECH في العمل عبر الإنترنت. كل هذا بأحدث التقنيات التي تقدم أجزاء عالية الجودة في كل مادة من المواد التي يتم توفيرها للطلاب.

أحدث التقنيات والإجراءات المعروضة في الفيديوهات



تقدم TECH للطلاب أحدث التقنيات وأحدث التطورات التعليمية وتقنيات طب علم النفس الرائدة في الوقت الراهن. كل هذا، بميغة المتحدث، بأقصى درجات الصرامة، موضحاً ومفصلاً للمساهمة في استيعاب وفهم الطلاب. وأفضل ما في الأمر أنه يمكن مشاهدتها عدة مرات كما تريد.

ملخصات تفاعلية

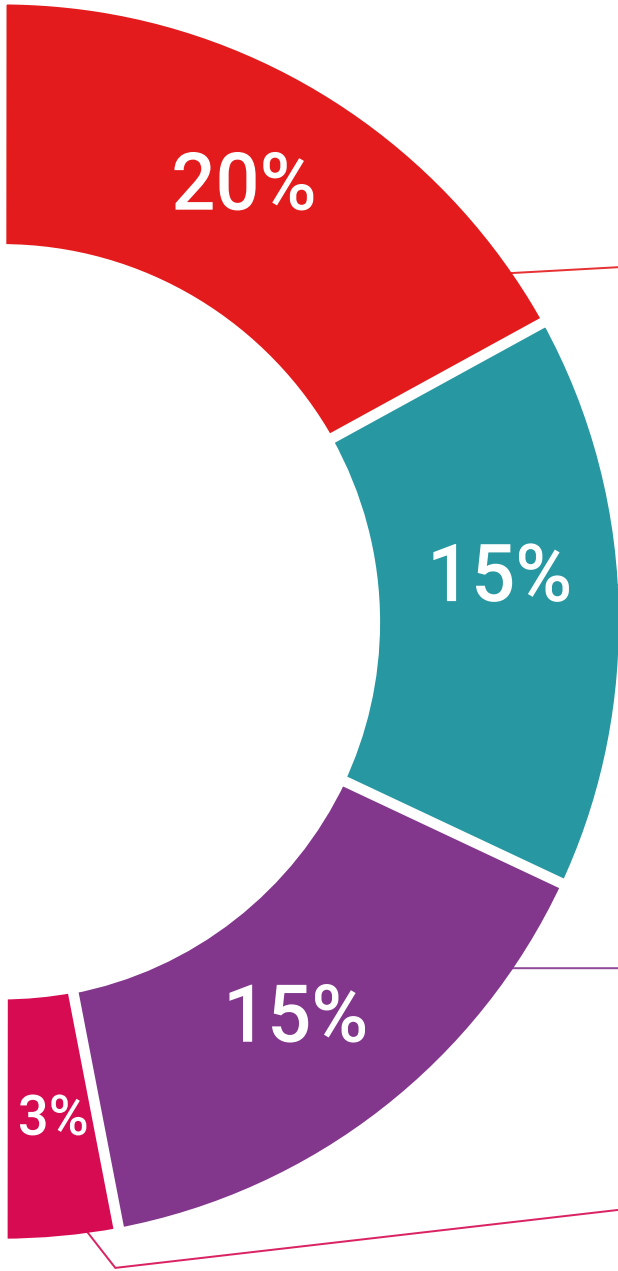


يقدم فريق جامعة TECH المحتويات بطريقة جذابة وديناميكية في أقراص الوسائط المتعددة التي تشمل الملفات الصوتية والفيديوهات والصور والرسوم البيانية والخرائط المفاهيمية من أجل تعزيز المعرفة. اعترفت شركة مايكروسوفت بهذا النظام التعليمي الفريد لتقديم محتوى الوسائط المتعددة على أنه "قصة نجاح أوروبية".

قراءات تكميلية



المقالات الحديثة، ووثائق اعتمدت بتوافق الآراء، والأدلة الدولية..من بين آخرين. في مكتبة جامعة TECH الافتراضية، سيتمكن الطالب من الوصول إلى كل ما يحتاجه لإكمال تدريبه.





تحليل الحالات التي تم إعدادها من قبل الخبراء وإرشاد منهم

يجب أن يكون التعلم الفعال بالضرورة سياقياً. لذلك، تقدم TECH تطوير حالات واقعية يقوم فيها الخبير بإرشاد الطالب من خلال تنمية الانتباه وحل المواقف المختلفة: طريقة واضحة ومباشرة لتحقيق أعلى درجة من الفهم.



الاختبار وإعادة الاختبار

يتم بشكل دوري تقييم وإعادة تقييم معرفة الطالب في جميع مراحل البرنامج، من خلال الأنشطة والتدريبات التقييمية وذاتية التقييم: حتى يتمكن من التحقق من كيفية تحقيق أهدافه.



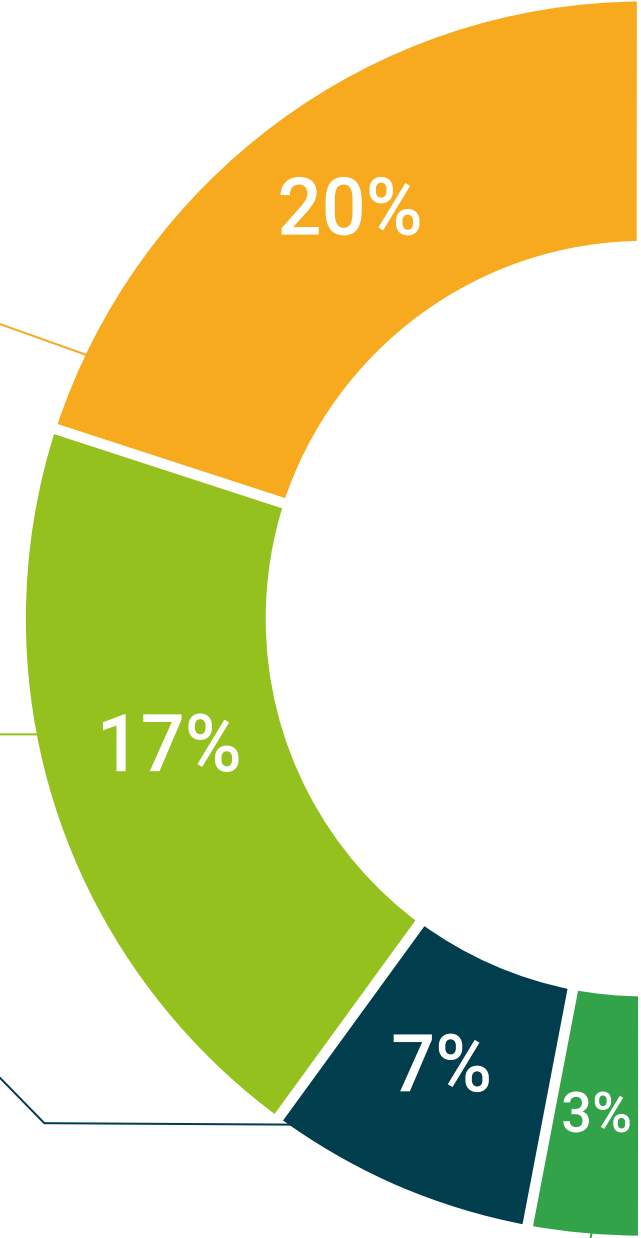
المحاضرات الرئيسية

هناك أدلة علمية على فائدة المراقبة بواسطة الخبراء كطرف ثالث في عملية التعلم. إن مفهوم ما يسمى *Learning from an Expert* أو التعلم من خبير يقوي المعرفة والذاكرة، ويولد الثقة في القرارات الصعبة في المستقبل.



إرشادات توجيهية سريعة للعمل

تقدم جامعة TECH المحتويات الأكثر صلة بالمحاضرة الجامعية في شكل أوراق عمل أو إرشادات توجيهية سريعة للعمل. إنها طريقة موجزة وعملية وفعالة لمساعدة الطلاب على التقدم في تعلمهم.



المؤهل العلمي

تضمن شهادة الخبرة الجامعية في علاج اضطراب السلوك الغذائي، بالإضافة إلى التدريب الأكثر دقة وحدائثه، الحصول على مؤهل شهادة الخبرة الجامعية الصادر عن TECH الجامعة التكنولوجية



اجتاز هذا البرنامج بنجاح وأحصل على شهادتك الجامعية
دون الحاجة إلى السفر أو القيام بأية إجراءات مرهقة "



تحتوي شهادة الخبرة الجامعية في علاج اضطراب السلوك الغذائي على البرنامج العلمي الأكثر اكتمالا وحدائة في السوق.

بعد اجتياز التقييم، سيحصل الطالب عن طريق البريد العادي* مصحوب بعلم وصول مؤهل شهادة الخبرة الجامعية الصادر عن **TECH** الجامعة التكنولوجية.

إن المؤهل الصادر عن **TECH** الجامعة التكنولوجية سوف يشير إلى التقدير الذي تم الحصول عليه في برنامج شهادة الخبرة الجامعية وسوف يفي بالمتطلبات التي عادة ما تُطلب من قبل مكاتب التوظيف ومسابقات التعيين ولجان التقييم الوظيفي والمهني.

المؤهل العلمي: شهادة الخبرة الجامعية في علاج اضطراب السلوك الغذائي

طريقة الدراسة: عبر الإنترنت

مدة الدراسة: 6 أشهر



الجامعة
التكنولوجية
tech

شهادة الخبرة الجامعية

علاج اضطراب السلوك الغذائي

« طريقة التدريس: أونلاين

« مدة الدراسة: 6 أشهر

« المؤهل العلمي: TECH الجامعة التكنولوجية

« إجمالي النقاط المعتمدة: 18 نقطة دراسية حسب نظام ECTS

« مواعيد الدراسة: وفقاً لوتيرتك الخاصة

« الامتحانات: أونلاين

شهادة الخبرة الجامعية علاج اضطراب السلوك الغذائي