

شهادة الخبرة الجامعية
التدخل النفسي التربوي
فى البيئة الأسرية

tech الجامعة
التكنولوجية





الجامعة
التكنولوجية
tech

شهادة الخبرة الجامعية التدخل النفسي التربوي في البيئة الأسرية

« طريقة التدريس: أونلاين

« مدة الدراسة: 6 أشهر

« المؤهل العلمي: TECH الجامعة التكنولوجية

« مواعيد الدراسة: وفقاً لوتيرتك الخاصة

« الامتحانات: أونلاين

رابط الدخول للموقع الإلكتروني: www.techitute.com/ae/psychology/postgraduate-diploma/postgraduate-diploma-psychedagogical-intervention-family-settings

الفهرس

01

المقدمة

صفحة 4

02

الأهداف

صفحة 8

03

هكل الإدارة وأعضاء هيئة تدريس الدورة التدريبية

صفحة 12

04

الهكل والمحتوى

صفحة 16

05

المنهجية

صفحة 22

06

المؤهل العلمي

صفحة 30

المقدمة

يقضي الأطفال والشباب معظم وقتهم بين منازلهم ومدارسهم. ولذلك، يجب التنسيق والالتزام بينهما لضمان التعليم الأمثل. وبهذا المعنى، يعمل المتخصصون في علم النفس التربوي كحلقات وصل بين كلا الوكلاء، مما يضمن التطور الفعال للطلاب في كلا البيئتين. ولتغطية هذه الحاجة، ولد هذا المؤهل العلمي، الذي يزود المهنيين بتقنيات التدخل الأكثر فعالية، بناءً على أحدث الأبحاث والدراسات. لذلك، سيسمحون للخريج بالعمل بناءً على نماذج مثبتة ستسمح له بتقديم إرشادات من الدرجة الأولى. كل هذا، من خلال طريقة عبر الإنترنت بنسبة 100% وبدون جداول زمنية تفضل التنظيم والتوفيق الشخصي والعملية.





قم بالتسجيل والعمل باستخدام تقنيات التقييم الجديدة بناءً
على السياقات المختلفة: الفصل الدراسي والمركز والأسرة"

هذه شهادة الخبرة الجامعية فى التدخل النفسى التربوى فى البيئـة الأسرية تحتوى على البرنامج العلمى الأكثر اكتمالاً وحادثة فى السوق. أبرز خصائصها هي:

- ♦ تطوير الحالات العملية المقدمة من قبل خبراء علم النفس التربوى فى البيئـة الأسرية
- ♦ محتوياتها البيانية والتخطيطية والعملية البارزة التى يتم تصورها بها تجمع المعلومات العلمية والرعاية العملي حول تلك التخصصات الأساسية للممارسة المهنية
- ♦ التمارين العملية حيث يمكن إجراء عملية التقييم الذاتى لتحسين التعلم
- ♦ تركيزها على المنهجيات المبتكرة
- ♦ كل هذا سيتم استكماله بدروس نظرية وأسئلة للخبراء ومنتديات مناقشة حول القضايا المثيرة للجدل وأعمال التفكير الفردية
- ♦ توفير المحتوى من أى جهاز ثابت أو محمول متصل بالإنترنت

على مر السنين، أصبحت الوساطة مع العائلات ذات أهمية متزايدة. ويقدر ما أصبح مفهومًا أن تعليم الشباب ينشأ من التعاون بين مختلف الوكلاء. ومع ذلك، فإن هذا التعاون لا يسير دائمًا بشكل صحيح. ويرجع ذلك عادةً إلى الاختلافات بين النظم البيئية التي يتطور فيها الوكلاء.

يعد التنوع الجنسى أو تطور ملف تعريف الشباب أو التقنيات الجديدة من بين العوامل التي تولد صراعًا أكبر في التدخل التربوى النفسى للأسرة. لذلك، من الضروري للمتخصصين أن يكتسبوا التقنيات التي تسمح لهم بمعالجة تعقيد المشاكل الحالية.

وبهذا المعنى، يتناول البرنامج الذي تقترحه TECH الكفاءات الجديدة التي يجب على التربوى النفسى إدارتها. تطوير المحتوى حسب الضرورة مثل إجراءات التقييم النفسى التربوى الجديدة أو تحديث نماذج التوجيه.

كل هذا من خلال طريقة عبر 100% الإنترنت، بدون جداول ومع توفر المنهج بالكامل منذ الوقت الأول. وبالتالي منح إمكانية تنفيذ التعلم أين وكيف ومتى تريد. سوف تحتاج فقط إلى جهاز متصل بالإنترنت.

سوف تكتشف طوال البرنامج كيف اختلفت
مراحل التطور على مر السنين، وكذلك في
فترات الانتقال من واحدة إلى أخرى"



من خلال الحالات العملية سوف تتعلم كيفية تنفيذ أحدث تقنيات العمل التي تتضمن منظور الشمولية.

من خلال الحالات العملية سوف تتعلم كيفية تنفيذ أحدث تقنيات العمل التي تتضمن منظور الشمولية.

ستسمح لك شهادة الخبرة الجامعية هذه بمعرفة كيفية تطور نموذج الأسرة ووضع خطط عمل محددة"



البرنامج يضم في أعضاء هيئة تدريسه محترفين في مجال الطاقات المتجددة يصون في هذا التدريب خبرة عملهم، بالإضافة إلى متخصصين معترف بهم من الشركات الرائدة والجامعات المرموقة.

سيسمح محتوى الوسائط المتعددة المُعد بأحدث التقنيات التعليمية بالتعلم المهني والسياقي، أي بيئة محاكاة توفر تدريباً غامراً مبرمجاً للتدريب في مواقف حقيقية.

يركز تصميم هذا البرنامج على التعلم القائم على حل المشكلات، والذي يجب على المهني من خلاله محاولة حل مواقف الممارسة المهنية المختلفة التي تنشأ طوال العام الدراسي. للقيام بذلك، سيحصل على مساعدة من نظام فيديو تفاعلي مبتكر من قبل خبراء مشهورين.



الأهداف

سيعمل أصحاب مؤهلات شهادة الخبرة الجامعية هذه باستخدام أحدث أدوات التدخل النفسي التربوي، مما يسمح لهم بالتعمق أكثر في النظريات التي تشرح التنمية البشرية من وجهات نظر مبتكرة. مع الهدف النهائي المتمثل في أن يتمكن المهنيون من دمج التعلم في مجال عملهم وتحسين جودة أعمالهم.



إن التطبيق العملي والديناميكي للمنهجية
التي تقترحها TECH سيسمح لك بدمج المعرفة
المكتسبة على الفور في مساحة العمل الخاصة بك"



الأهداف العامة



- ♦ اكتساب كفاءات ومهارات جديدة في مجال علم النفس التربوي
- ♦ تحديث المعرفة في مجال علم النفس التربوي المدرسي
- ♦ تطوير القدرة على التعامل مع المواقف الجديدة في السياق المدرسي
- ♦ تشجيع الاهتمام بالتحديث المستمر للمهنيين
- ♦ معرفة خيارات التدخل المختلفة
- ♦ تعلم طرق جديدة للتعامل مع الاحتياجات التعليمية المعينة
- ♦ تحقيق إطار فعال للتقييم والتشخيص والتوجيه
- ♦ البحث والابتكار للاستجابة للطلبات الحالية



الأهداف المحددة

الوحدة 1. التقييم النفسي التربوي والتشخيص والتوجيه

- ♦ الحفاظ على نظرة شمولية للتنمية البشرية وتوفير العوامل الأساسية من أجل التفكير في هذا المجال من المعرفة
- ♦ وصف خصائص ومساهمات النماذج النظرية المختلفة لعلم نفس التنمية
- ♦ التعامل مع النظريات الرئيسية التي تفسر التنمية البشرية. سيعرف الطلاب المواقف النظرية الأكثر صلة التي تشرح التغيرات منذ الولادة وحتى المراهقة
- ♦ شرح ما يحدث داخل كل مرحلة من مراحل التنمية، وكذلك في فترات الانتقال من مرحلة إلى أخرى

الوحدة 2. دور الأسرة والمجتمع في المدرسة الشاملة

- ♦ تحديد أنواع الأسر الموجودة
- ♦ تطبيق تقنيات واستراتيجيات التدخل في مواجهة التنوع الأسري
- ♦ شرح كيفية العمل مع هذه العائلات من المدرسة الشاملة
- ♦ توفير مبادئ توجيهية لإشراك الأسر بنشاط في العملية التعليمية لأطفالهم
- ♦ تحليل الدور الذي يلعبه المجتمع في المدرسة الشاملة
- ♦ وصف دور الأسرة في مجتمعات التعلم
- ♦ تنمية قدرة الطالب على تطوير منهجية ونظام العمل الخاص به

الوحدة 3. المشورة النفسية التربوية للعائلات في حالات المخاطر النفسية والاجتماعية

- ♦ التعرف على نماذج الأسرة المختلفة لإنشاء ديناميكيات محددة تعزز رفاهية جميع أفراد الأسرة
- ♦ تقييم التدخل النفسي التربوي والاجتماعي التربوي كأداة ضرورية في حالات المخاطر النفسية والاجتماعية للعائلات
- ♦ اكتشاف ضرورة تدخل الأخصائي النفسي التربوي لتعزيز العلاقة بين الأسرة والمدرسة



هيكل الإدارة وأعضاء هيئة تدريس الدورة التدريبية

تتكون شهادة الخبرة الجامعية هذه من فريق من المحترفين رفيعي المستوى. هدفها الرئيسي هو توفير معرفة قوية ومحدثة في مجال علم النفس التربوي. بالإضافة إلى ذلك، ستسمح الحياة المهنية الواسعة لمدرسي TECH للطلاب بطرح أسئلة محددة تتعلق بالحياة اليومية للمهنة.



سيقدم لك مدرسون TECH بعض الحيل المفيدة جدًا
لتحسين العلاقة بين العائلات والمراكز التعليمية"



هيكل الإدارة

أ. Afonso Suárez, Álvaro

- ♦ بكالوريوس في علم النفس التربوي
- ♦ بكالوريوس في علم النفس التربوي من جامعة La Laguna
- ♦ مدرس التعزيز التربوي للطلاب ذوي الاحتياجات التعليمية الخاصة
- ♦ فني رعاية صحية اجتماعية للأشخاص المعتمدين على المؤسسات الاجتماعية
- ♦ فني التكامل الاجتماعي: تصميم وتطوير وتقييم تدخلات الإدماج الاجتماعي التي تستهدف الأشخاص المصابين بأمراض عقلية خطيرة





الهيكل والمحتوى

يتكيف البرنامج الذي تقترحه TECH مع احتياجات الطلاب، ويوفر المعرفة النظرية والعملية بأجزاء متساوية. تتناول كل وحدة بطريقة مختلفة المبادئ التوجيهية التي تفضل مشاركة الأسرة في العملية التعليمية. وفي الوقت نفسه، يتم توفير التقنيات والاستراتيجيات التربوية النفسية الأكثر ابتكارًا لتحقيق هذا الهدف. علاوة على ذلك، يتم تدريس هذه المحتويات من خلال منهجية إعادة التعلم Relearning، والتي تتيح تنفيذ التعلم دون الحاجة إلى تخصيص عدد كبير من الساعات للدراسة.



ومن خلال الاستعانة بشهادة الخبرة الجامعية هذه، سوف
تكتشف الاستخدامات المختلفة لتكنولوجيا المعلومات في
عمل عالم النفس التربوي"



الوحدة 1. التقييم النفسي التربوي والتشخيص والتوجيه

- 1.1 التوجه التربوي النفسي والتدخل: المفهوم، المجال التأديبي، موضوع الدراسة والمسار
 - 1.1.1 مفهوم ووظائف التشخيص التربوي. صفات المشخص
 - 1.1.1.1 مفهوم التشخيص التربوي
 - 2.1.1.1 وظائف التشخيص التربوي
 - 3.1.1.1 صفات المشخص
 - 2.1.1 الأبعاد والنطاقات ومجالات العمل
 - 1.2.1.1 أبعاد التدخل النفسي التربوي
 - 2.2.1.1 نطاقات ومجالات التدخل
- 2.1 التقييم النفسي التربوي: وظيفة وطبيعة التقييم
 - 1.2.1 المفهوم والغرض والسياق
 - 1.1.2.1 مفهوم التقييم النفسي التربوي
 - 2.1.2.1 غاية التقييم النفسي التربوي
 - 3.1.2.1 سياق التقييم
 - 2.2.1 إجراء التقييم النفسي التربوي. التقييم في السياق المدرسي والأسري
 - 1.2.2.1 إجراء التقييم النفسي التربوي
 - 2.2.2.1 التقييم في السياق المدرسي
 - 3.2.2.1 التقييم في السياق الأسري
- 3.1 التشخيص التربوي النفسي: المفهوم والإمكانيات وتحديد الحدود في إطار العمل التربوي النفسي
 - 1.3.1 عملية التشخيص ومراحلها
 - 1.1.3.1 عمليات التشخيص
 - 2.1.3.1 مراحل التشخيص
- 4.1 عملية التقييم النفسي التربوي وفقا لمجالات العمل المختلفة
 - 1.4.1 التقييم كعملية
 - 2.4.1 مجالات العمل ومجالات التدخل والتقييم في السياق المدرسي والأسري
 - 1.2.4.1 نطاقات ومجالات العمل
 - 2.2.4.1 عملية التقييم في السياق المدرسي
 - 3.2.4.1 عملية التقييم في البيئة الأسرية
- 5.1 تصميم ومراحل التقييم النفسي التربوي
 - 1.5.1 إجراءات التقييم النفسي التربوي ومراحله
 - 1.1.5.1 إجراءات التقييم النفسي التربوي
 - 2.1.5.1 مراحل التقييم النفسي التربوي

- 6.1 تقنيات وأدوات التقييم النفسي التربوي
 - 1.6.1 تقنيات وأدوات التقييم النوعي والكمي
 - 1.1.6.1 تقنيات وأدوات التقييم النوعي
 - 2.1.6.1 تقنيات وأدوات التقييم الكمي
- 7.1 التقييم النفسي التربوي في السياق المدرسي
 - 1.7.1 التقييم في سياق الفصول الدراسية، في المركز وفي الأسرة
 - 1.1.7.1 التقييم في سياق الفصل الدراسي
 - 2.1.7.1 التقييم في سياق المركز
 - 3.1.7.1 التقييم في سياق الأسرة
- 8.1 إعادة المعلومات ومتابعتها
 - 1.8.1 إعادة المعلومات ومتابعتها
 - 1.1.8.1 إعادة متابعة
 - 2.1.8.1 متابعة
- 9.1 نماذج التوجيه النفسي التربوي
 - 1.9.1 النموذج السريري ونموذج الاستشارة ونموذج البرامج
 - 1.1.9.1 النموذج السريري
 - 2.1.9.1 نموذج الاستشارة
 - 3.1.9.1 نموذج البرامج
- 10.1 التوجيه المدرسي: التوجيه التربوي والأسري
 - 1.10.1 وظيفة التوجيه المدرسي والتعليمي. خطة العمل التعليمية
 - 1.1.10.1 التوجيه المدرسي
 - 2.1.10.1 وظيفة البرنامج التعليمي
 - 3.1.10.1 خطة العمل التعليمية
- 11.1 التوجيه الوظيفي والمهني والعملي
 - 1.11.1 التوجيه والنصح الوظيفي / المهني / العملي. النهج والمصالح
 - 1.1.11.1 التوجيه والنصح الوظيفي
 - 2.1.11.1 التوجيه والنصح المهني
 - 3.1.11.1 التوجيه والنصح العملي
 - 4.1.11.1 النهج والمصالح
- 12.1 التوجيه في السياقات الاجتماعية والصحية والضعف أو الاستبعاد الاجتماعي
 - 1.12.1 المفهوم والغرض والسياقات الاجتماعية والصحية والضعف أو الاستبعاد الاجتماعي. التوجيهية
 - 1.1.12.1 مفهوم وسياقات التوجيه في المجال الاجتماعي والصحي والضعف أو الاستبعاد الاجتماعي
 - 2.1.12.1 الغرض من التوجيه في المجال الاجتماعي والصحي والضعف أو الاستبعاد الاجتماعي

الوحدة 3. المشورة النفسية التربوية للعائلات في حالات المخاطر النفسية والاجتماعية

- 1.3. بناء مفهوم الأسرة
 - 1.1.3. مفهوم ونظريات حول الأسرة. الوظائف، الديناميكيات، القواعد والأدوار
 - 1.1.1.3. الأسرة كسياق للتنمية البشرية
 - 2.1.1.3. وظائف الأسرة
 - 3.1.1.3. ديناميات الأسرة وقواعدها
 - 4.1.1.3. الأدوار ضمن سياق الأسرة
 - 2.3. تطور مؤسسة الأسرة
 - 1.2.3. التغيرات الاجتماعية والأشكال الجديدة للتعيش الأسري
 - 1.1.2.3. تأثير التغيرات الاجتماعية في الأسرة
 - 2.1.2.3. أشكال جديدة من الأسرة
 - 2.2.3. الأساليب التربوية الأسرية
 - 1.2.2.3. أسلوب ديمقراطي
 - 2.2.2.3. أسلوب الاستبداد
 - 3.2.2.3. أسلوب الإهمال
 - 4.2.2.3. أسلوب متسامح
 - 3.3. العائلات المعرضة لخطر نفسي اجتماعي
 - 1.3.3. المخاطر النفسية، الاجتماعية ومعايير تقييم المخاطر النفسية والاجتماعية والأسر في حالة الخطر النفسي والاجتماعي
 - 1.1.3.3. ما هي المخاطر النفسية؟
 - 2.1.3.3. معايير تقييم المخاطر النفسية والاجتماعية
 - 3.1.3.3. العائلات في وضع خطر نفسي - اجتماعي
 - 2.3.3. عوامل الخطر مقابل، عوامل الحماية
 - 1.2.3.3. عوامل الخطر
 - 2.2.3.3. عوامل الحماية
 - 4.3. عمليات التوجيه والتدخل النفسي
 - 1.4.3. تصور التدخل النفسي التربوي ونماذج التدخل النفسي التربوي
 - 1.1.4.3. مفهوم التدخل النفسي التربوي في البيئة الأسرية
 - 2.1.4.3. نماذج التدخل النفسي التربوي
 - 2.4.3. المستلمون ومجالات وسياقات التدخل النفسي التربوي
 - 1.2.4.3. مستلمون التدخل النفسي التربوي
 - 2.2.4.3. مجالات التدخل النفسي التربوي
 - 3.2.4.3. سياقات التدخل النفسي التربوي

الوحدة 2. دور الأسرة والمجتمع في المدرسة الشاملة

- 1.2. تنوع نماذج الأسرة الحالية
 - 1.1.2. تعريف مفهوم الأسرة
 - 2.1.2. تطور مفهوم الأسرة
 - 1.2.1.2. الأسرة في القرن الحادي والعشرين
 - 3.1.2. نماذج أسرية
 - 1.3.1.2. أنواع نماذج العائلات
 - 2.3.1.2. الأساليب التعليمية في نماذج الأسرة
 - 4.1.2. الاهتمام التربوي بالنماذج الأسرية المختلفة
 - 2.2. مشاركة الأسرة في المدرسة
 - 1.2.2. الأسرة والمدرسة كمجالات للتنمية
 - 2.2.2. أهمية التعاون بين الوكلاء التربويين
 - 1.2.2.2. فريق الإدارة
 - 2.2.2.2. الفريق التدريسي
 - 3.2.2.2. الأسرة
 - 3.2.2.2. أنواع مشاركة الأسر
 - 1.3.2.2. المشاركة المباشرة
 - 2.3.2.2. المشاركة الغير مباشرة
 - 3.3.2.2. عدم مشاركة
 - 4.2.2. مدارس الوالدين
 - 5.2.2. أكاديمية فنون وعلوم الصور المتحركة
 - 6.2.2. صعوبات في المشاركة
 - 1.6.2.2. صعوبات المشاركة الجوهرية
 - 2.6.2.2. صعوبات المشاركة الخارجية
 - 7.2.2. كيفية تحسين المشاركة العائلية؟
 - 3.2. الأسرة والمدرسة كمجالات للتنمية
 - 4.2. المجتمع والمدرسة الشاملة
 - 5.2. مجتمعات التعلم
 - 1.5.2. الإطار المفاهيمي لمجتمعات التعلم
 - 2.5.2. خصائص مجتمعات التعلم
 - 3.5.2. إنشاء مجتمعات التعلم
 - 6.2. إنشاء مجتمعات التعلم



- 5.3. التدخل الاجتماعي التربوي مع الأسر(1)
 - 1.5.3. مفهوم وأسس ونماذج التدخل الاجتماعي التربوي للأسرة
 - 1.1.5.3. التدخل الاجتماعي التربوي مع الأسر
 - 2.1.5.3. مبادئ التدخل الاجتماعي التربوي مع الأسر
 - 3.1.5.3. أساسيات التدخل الاجتماعي التربوي مع الأسرة: العناصر والمعايير التي يجب مراعاتها ومستويات التدخل
 - 4.1.5.3. نماذج التدخل الاجتماعي التربوي مع الأسر
- 6.3. التدخل الاجتماعي التربوي مع الأسر(1)
 - 1.6.3. الفرق التعليمية للتدخل الأسري، المهارات المهنية والأدوات والتقنيات
 - 1.1.6.3. الفرق التعليمية للتدخل الأسري
 - 2.1.6.3. المهارات المهنية
 - 3.1.6.3. الأدوات والتقنيات
- 7.3. التدخل في حالات الخطر والاعتداء على القاصرين في الأسرة
 - 1.7.3. تصور وتصنيف إساءة معاملة الأطفال
 - 1.1.7.3. مفهوم إساءة معاملة الأطفال
 - 2.1.7.3. أنواع إساءة معاملة الأطفال
 - 2.7.3. إجراءات ضد إساءة معاملة الأطفال
 - 1.2.7.3. الكشف، التقييم والرعاية
 - 2.2.7.3. بروتوكولات
- 8.3. الأطر التعاونية بين الأسرة والمدرسة
 - 1.8.3. الأسرة والمدرسة كبيئات تعاونية. أشكال المشاركة الأسرية في المدرسة
 - 1.1.8.3. الأسرة والمدرسة كبيئات تعاونية
 - 2.1.8.3. أشكال المشاركة الأسرية في المدرسة
 - 3.1.8.3. مدرسة للوالدين وتعليم الوالدين

ستسمح لك منهجية إعادة التعلم التي
تقترحها TECH باستيعاب التعلم دون الحاجة
إلى تخصيص ساعات زائدة للدراسة"

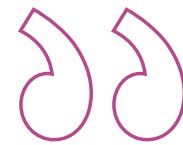


المنهجية

يقدم هذا البرنامج التدريبي طريقة مختلفة للتعلم. فقد تم تطوير منهجيتنا من خلال أسلوب التعليم المرتكز على التكرار: **Relearning** أو ما يعرف بمنهجية إعادة التعلم.

يتم استخدام نظام التدريس هذا، على سبيل المثال، في أكثر كليات الطب شهرة في العالم، وقد تم اعتباره أحد أكثر المناهج فعالية في المنشورات ذات الصلة مثل مجلة نيو إنجلند الطبية (*New England Journal of Medicine*).

اكتشف منهجية *Relearning* (منهجية إعادة التعلم)، وهي نظام يتخلى عن التعلم الخطي التقليدي ليأخذك عبر أنظمة التدريس التعليم المرتكزة على التكرار: إنها طريقة تعلم أثبتت فعاليتها بشكل كبير، لا سيما في المواد الدراسية التي تتطلب الحفظ"





في جامعة TECH نستخدم منهج دراسة الحالة

أمام حالة معينة، ما الذي يجب أن يفعله المهني؟ خلال البرنامج، سيواجه الطلاب العديد من الحالات السريرية المحاكاة بناءً على مرضى حقيقيين وسيتعين عليهم فيها التحقيق ووضع الفرضيات وأخيراً حل الموقف. هناك أدلة علمية وفيرة على فعالية المنهج، حيث يتعلم المتخصصون بشكل أفضل وأسرع وأكثر استدامة مع مرور الوقت.

مع جامعة TECH يمكن لأخصائيي علم النفس تجربة
طريقة تعلم تهز أسس الجامعات التقليدية في جميع
أنحاء العالم.

وفقاً للدكتور Gérvas، فإن الحالة السريرية هي العرض المشروح لمريض، أو مجموعة من المرضى، والتي تصبح «حالة»، أي مثالاً أو نموذجاً يوضح بعض العناصر السريرية المميزة، إما بسبب قوتها التعليمية، أو بسبب تفردتها أو ندرتها. لذا فمن الضروري أن تستند الحالة إلى الحياة المهنية الحالية، في محاولة لإعادة إنشاء عوامل التكيف الحقيقية في الممارسة المهنية لأخصائي علم النفس.



هل تعلم أن هذا المنهج تم تطويره عام 1912 في جامعة هارفارد للطلاب دارسي القانون؟ وكان يمثل منهج دراسة الحالة في تقديم مواقف حقيقية معقدة لهم لكي يقوموا باتخاذ القرارات وتبرير كيفية حلها. وفي عام 1924 تم تأسيسها كمنهج تدريس قياسي في جامعة هارفارد"

تُبرر فعالية المنهج بأربعة إنجازات أساسية:

1. أخصائيو علم النفس الذين يتبعون هذا المنهج لا يحققون فقط استيعاب المفاهيم، ولكن أيضاً تنمية قدراتهم العقلية من خلال التمارين التي تقيم المواقف الحقيقية وتقوم بتطبيق المعرفة المكتسبة.
2. يركز منهج التعلم بقوة على المهارات العملية التي تسمح لأخصائيو علم النفس بالاندماج بشكل أفضل في الممارسات اليومية.
3. يتم تحقيق استيعاب أبسط وأكثر كفاءة للأفكار والمفاهيم، وذلك بفضل منهج المواقف التي نشأت من الواقع.
4. يصبح الشعور بكفاءة الجهد المستثمر حافزاً مهماً للغاية للطلاب، مما يترجم إلى اهتمام أكبر بالتعلم وزيادة في الوقت المخصص للعمل في المحاضرة الجامعية.



منهجية إعادة التعلم (Relearning)

تجمع جامعة TECH بين منهج دراسة الحالة ونظام التعلم عن بعد، 100% عبر الانترنت والقائم على التكرار، حيث تجمع بين 8 عناصر مختلفة في كل درس.

نحن نعزز منهج دراسة الحالة بأفضل منهجية تدريس 100% عبر الانترنت في الوقت الحالي وهي: منهجية إعادة التعلم والمعروفة بـ *Relearning*.

سوف يتعلم أخصائي علم النفس من خلال الحالات الحقيقية وحل المواقف المعقدة في بيئات التعلم المحاكاة. تم تطوير هذه المحاكاة من أحدث البرامج التي تسهل التعلم الغامر.

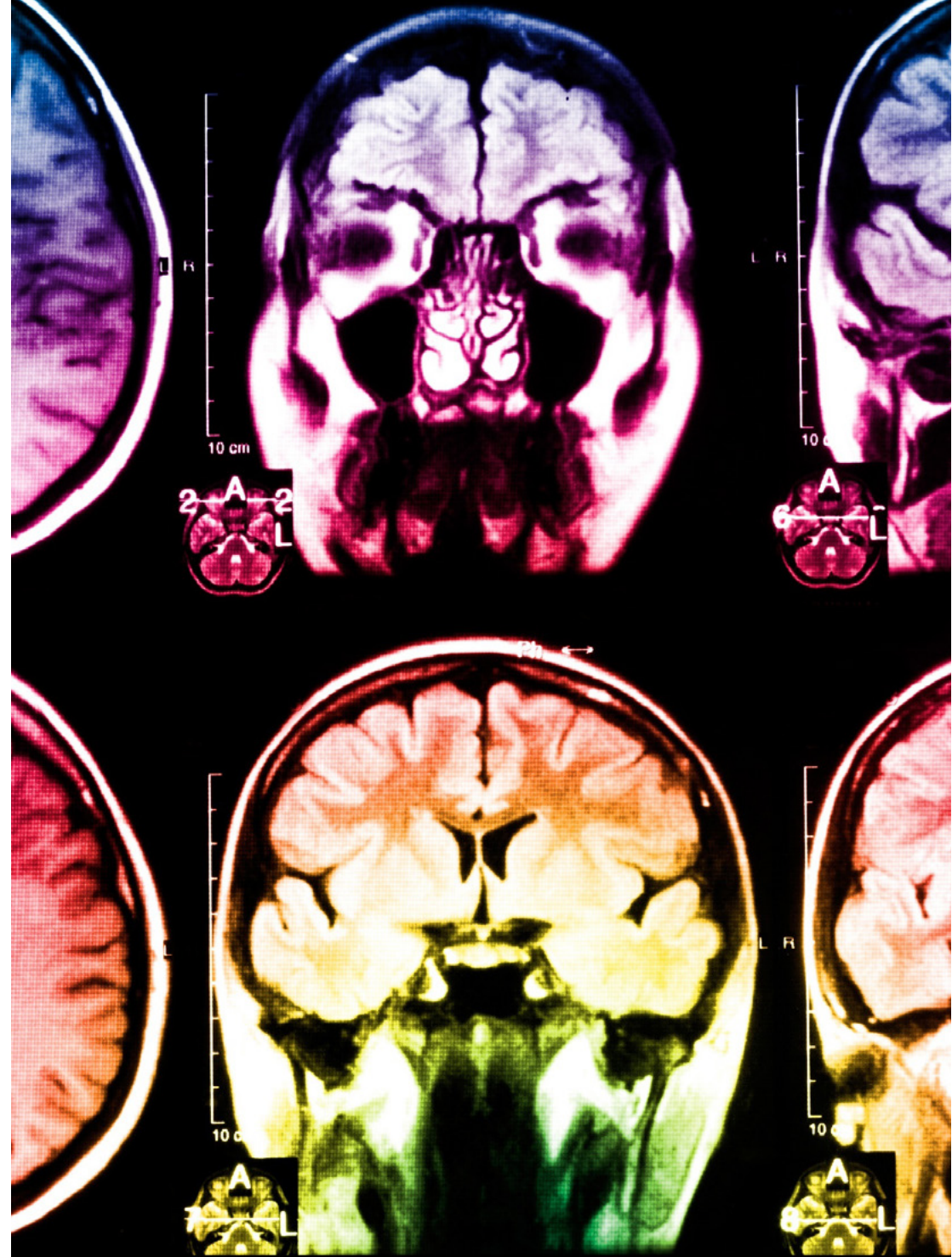
في طليعة المناهج التربوية في العالم، تمكنت منهجية إعادة التعلم من تحسين مستويات الرضا العام للمهنيين، الذين أكملوا دراساتهم، فيما يتعلق بمؤشرات الجودة لأفضل جامعة عبر الإنترنت في البلدان الناطقة بالإسبانية (جامعة كولومبيا).

من خلال هذه المنهجية، قمنا بتدريب أكثر من 150000 أخصائي علم النفس بنجاح لم يسبق له مثيل في جميع التخصصات. تم تطوير منهجيتنا التربوية في بيئة شديدة المتطلبات، مع طلاب جامعيين يتمتعون بمظهر اجتماعي واقتصادي مرتفع ومتوسط عمر يبلغ 43.5 عاماً.

ستتيح لك منهجية إعادة التعلم والمعروفة بـ *Relearning*، التعلم بجهد أقل ومزيد من الأداء، وإشراكك بشكل أكبر في تدريبك، وتنمية الروح النقدية لديك، وكذلك قدرتك على الدفاع عن الحجج والآراء المتباينة: إنها معادلة واضحة للنجاح.

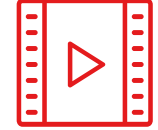
في برنامجنا، التعلم ليس عملية خطية، ولكنه يحدث في شكل لولبي (نتعلم ثم نطرح ماتعلمناه جانباً فننساه ثم نعيد تعلمه). لذلك، نقوم بدمج كل عنصر من هذه العناصر بشكل مركزي.

النتيجة الإجمالية التي حصل عليها نظامنا للتعلم هي 8.01، وفقاً لأعلى المعايير الدولية.



يقدم هذا البرنامج أفضل المواد التعليمية المُعدَّة بعناية للمهنيين:

المواد الدراسية



يتم إنشاء جميع محتويات التدريس من قبل المتخصصين الذين سيقومون بتدريس البرنامج الجامعي، وتحديدًا من أجله، بحيث يكون التطوير التعليمي محددًا وملموشًا حقًا.

ثم يتم تطبيق هذه المحتويات على التنسيق السمعي البصري الذي سيخلق منهج جامعة TECH في العمل عبر الإنترنت. كل هذا بأحدث التقنيات التي تقدم أجزاء عالية الجودة في كل مادة من المواد التي يتم توفيرها للطلاب.

أحدث التقنيات والإجراءات المعروضة في الفيديوهات



تقدم TECH للطلاب أحدث التقنيات وأحدث التطورات التعليمية وتقنيات طب علم النفس الرائدة في الوقت الراهن. كل هذا، بميغة المتحدث، بأقصى درجات الصرامة، موضحاً ومفصلاً للمساهمة في استيعاب وفهم الطلاب. وأفضل ما في الأمر أنه يمكن مشاهدتها عدة مرات كما تريد.

ملخصات تفاعلية

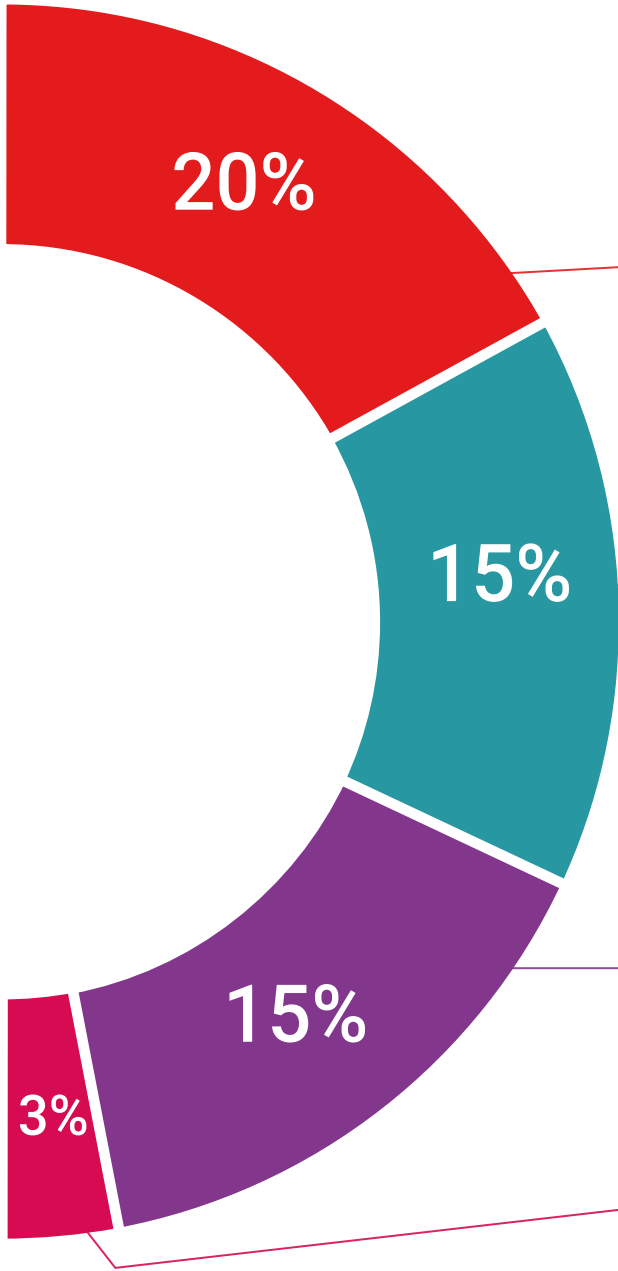


يقدم فريق جامعة TECH المحتويات بطريقة جذابة وديناميكية في أقراص الوسائط المتعددة التي تشمل الملفات الصوتية والفيديوهات والصور والرسوم البيانية والخرائط المفاهيمية من أجل تعزيز المعرفة. اعترفت شركة مايكروسوفت بهذا النظام التعليمي الفريد لتقديم محتوى الوسائط المتعددة على أنه "قصة نجاح أوروبية".

قراءات تكميلية



المقالات الحديثة، ووثائق اعتمدت بتوافق الآراء، والأدلة الدولية..من بين آخرين. في مكتبة جامعة TECH الافتراضية، سيتمكن الطالب من الوصول إلى كل ما يحتاجه لإكمال تدريبه.





تحليل الحالات التي تم إعدادها من قبل الخبراء وإرشاد منهم

يجب أن يكون التعلم الفعال بالضرورة سياقياً. لذلك، تقدم TECH تطوير حالات واقعية يقوم فيها الخبير بإرشاد الطالب من خلال تنمية الانتباه وحل المواقف المختلفة: طريقة واضحة ومباشرة لتحقيق أعلى درجة من الفهم.



الاختبار وإعادة الاختبار

يتم بشكل دوري تقييم وإعادة تقييم معرفة الطالب في جميع مراحل البرنامج، من خلال الأنشطة والتدريبات التقييمية وذاتية التقييم: حتى يتمكن من التحقق من كيفية تحقيق أهدافه.



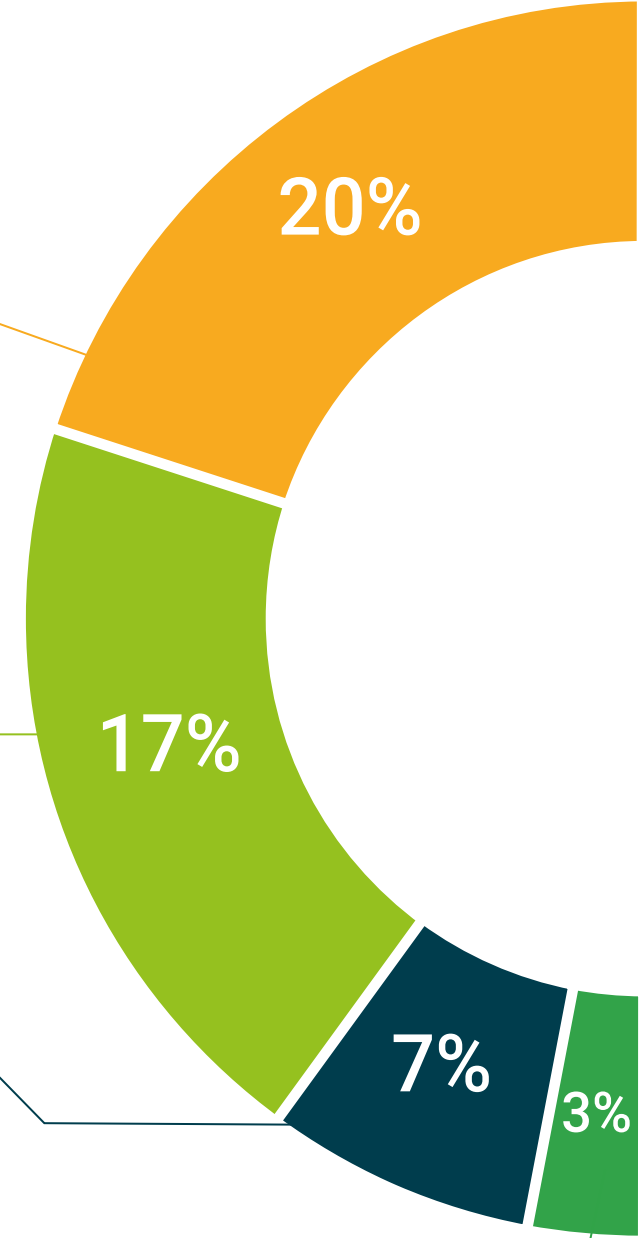
المحاضرات الرئيسية

هناك أدلة علمية على فائدة المراقبة بواسطة الخبراء كطرف ثالث في عملية التعلم. إن مفهوم ما يسمى *Learning from an Expert* أو التعلم من خبير يقوي المعرفة والذاكرة، ويولد الثقة في القرارات الصعبة في المستقبل.



إرشادات توجيهية سريعة للعمل

تقدم جامعة TECH المحتويات الأكثر صلة بالمحاضرة الجامعية في شكل أوراق عمل أو إرشادات توجيهية سريعة للعمل. إنها طريقة موجزة وعملية وفعالة لمساعدة الطلاب على التقدم في تعلمهم.



المؤهل العلمي

تضمن شهادة الخبرة الجامعية هذه في التدخل النفسي التربوي فى البيئة الأسرية التدريب الأكثر دقة وحدائقه بالإضافة إلى الحصول على شهادة اجتياز الخبرة الجامعية الصادرة عن TECH الجامعة التكنولوجية.





هذه شهادة الخبرة الجامعية في التدخل النفسي التربوي فى البيئة الأسرية على البرنامج العلمي الأكثر اكتمالا وحدثا في السوق.

بعد اجتياز التقييم، سيحصل الطالب عن طريق البريد العادي* مصحوب بعلم وصول مؤهل شهادة الخبرة الجامعية الصادر عن TECH الجامعة التكنولوجية

إن المؤهل الصادر عن TECH الجامعة التكنولوجية سوف يشير إلى التقدير الذي تم الحصول عليه في برنامج المحاضرة الجامعية وسوف يفي بالمتطلبات التي عادة ما تُطلب من قبل مكاتب التوظيف ومسابقات التعيين ولجان التقييم الوظيفي والمهني.

المؤهل العلمي: شهادة الخبرة الجامعية في التدخل النفسي التربوي فى البيئة الأسرية

اطريقة: عبر الإنترنت

مدة: 6 أشهر





شهادة الخبرة الجامعية التدخل النفسي التربوي فى البيئة الأسرية

« طريقة التدريس: أونلاين

« مدة الدراسة: 6 أشهر

« المؤهل العلمي: TECH الجامعة التكنولوجية

« مواعيد الدراسة: وفقاً لوتيرتك الخاصة

« الامتحانات: أونلاين

شهادة الخبرة الجامعية
التدخل النفسي التربوي
فى البيئة الأسرية