



شهادة الخبرة الجامعية

علم الغدد الصماء المناعية العصبية

tech الجامعة
التكنولوجية



الجامعة
التكنولوجية
tech

شهادة الخبرة الجامعية

علم الغدد الصماء المناعية العصبية

« طريقة التدريس: أونلاين

« مدة الدراسة: 6 أشهر

« المؤهل الجامعي من: TECH الجامعة التكنولوجية

« عدد الساعات المخصصة للدراسة: 16 ساعات أسبوعياً

« مواعيد الدراسة: وفقاً لوتيرتك الخاصة

« الامتحانات: أونلاين

رابط الدخول إلى الموقع الإلكتروني: www.techtute.com/ae/psychology/postgraduate-diploma/postgraduate-diploma-psychoneuroimmunoendocrinology

الفهرس

02

الأهداف

صفحة 8

01

المقدمة

صفحة 4

05

المنهجية

صفحة 20

04

الهيكل والمحتوى

صفحة 16

03

هيكل الإدارة وأعضاء هيئة تدريس الدورة التدريبية

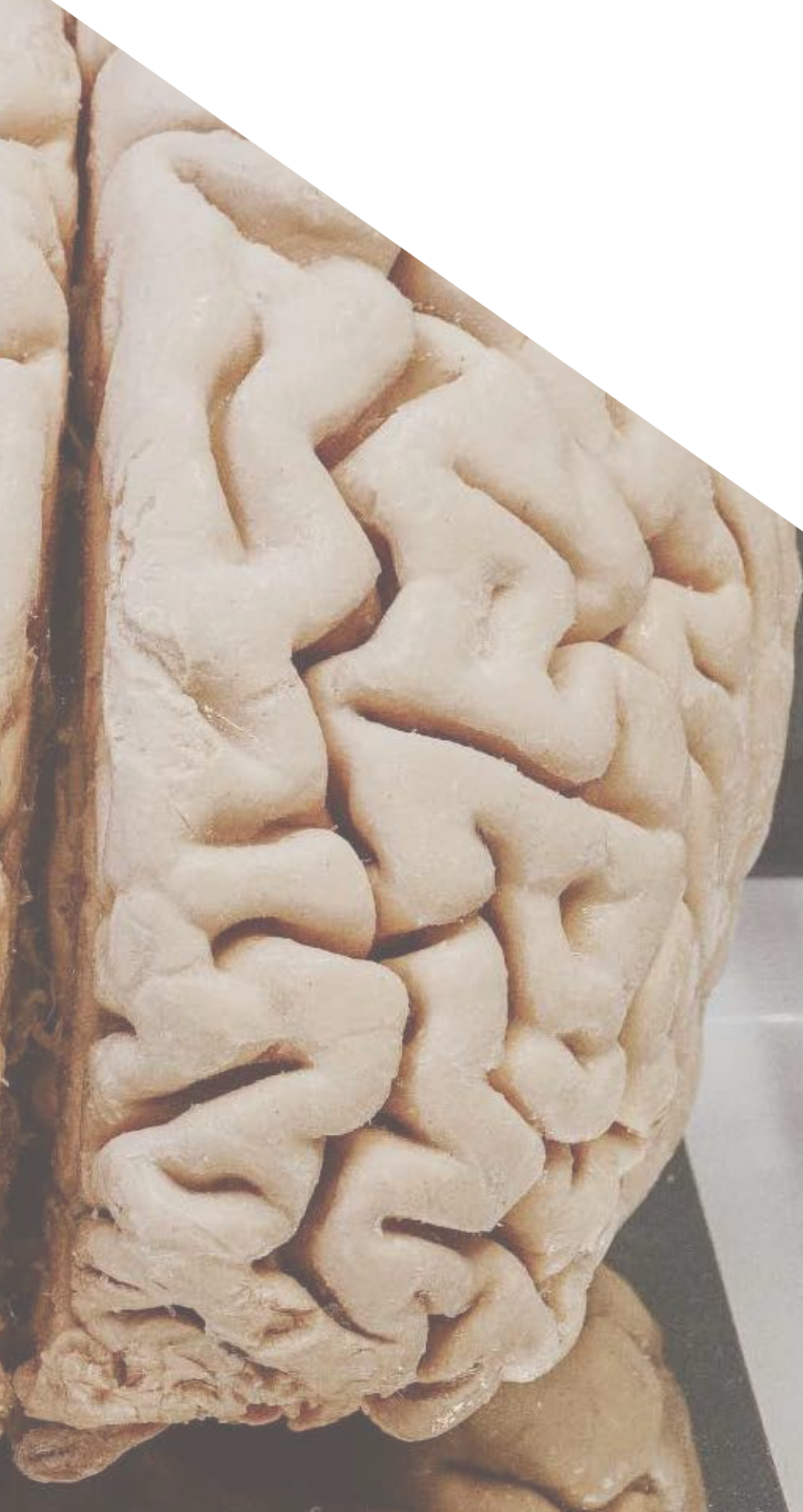
صفحة 12

06

المؤهل العلمي

صفحة 28

عند السؤال عما إذا كان من الممكن أن تؤثر العواطف والحالات العقلية التي تولد القلق أو التوتر أو الهواجس أو الخوف على جهاز المناعة والغدد الصماء، فإن الإجابة هي نعم بشكل قاطع. وذلك بفضل تطور علم الغدد الصماء المناعي العصبي النفسي، فقد وُجد أن الصحة العقلية مرتبطة ارتباطاً وثيقاً بالصحة البدنية، والقدرة على تطوير استراتيجيات فعالة بشكل متزايد لعلاج المضاعفات المحتملة التي تنشأ عن الاضطرابات والحالات العقلية الحدودية. سيتم العثور على كل ما يحتاج المتخصص إلى معرفته لمواكبة أحدث التطورات في هذا المجال في هذا البرنامج الكامل والشامل. بالإضافة إلى ذلك، بفضل تنسيقه الملائم على الإنترنت بنسبة 100%، ستتمكن من اللحاق به بطريقة مضمونة ودمجها تماماً مع أي نشاط مهني أو شخصي آخر.





إن التعرف بالتفصيل على آخر التطورات في علم الغدد الصماء والمناعة النفسية والعصبية من أي مكان تريده وبجدول زمني ملائم لك، أصبح الآن في متناول يدك من خلال هذا البرنامج عبر الإنترنت بنسبة 100%.



على الرغم من حقيقة أنه حتى وقت قريب نسيبًا كان كل ما يتعلق بمجال الغدد الصماء المناعية العصبية غير معروف، فقد كشفت الأبحاث المستمرة والتطورات العلمية أن هناك علاقة حميمة بين جهاز المناعة والسلوك والجهاز العصبي المركزي وجهاز الغدد الصماء. بفضل هذا، تم تجاهل فكرة أن الجهاز المناعي كان منظمًا ذاتيًا، وقبول النموذج القائل بأن التفاعلات مع البقية يمكن أن تتعارض بشكل إيجابي وسلبي مع صحة المريض.

أدى نجاح العلاجات والعلاجات المطبقة في هذا المجال مع ملايين المرضى إلى زيادة الطلب بشكل متكرر على وجود مهنيين متخصصين في هذا المجال يتعاملون بشكل مثالي مع التقنيات الأكثر ابتكارًا وفعالية. ولكل هذه الأسباب، أنشأت جامعة TECH وفريق الخبراء التابع لها برنامج الخبرة الجامعية هذا في علم الغدد الصم العصبية النفسية. إنه برنامج يتعمق في أسس علم النفس العصبي، بالإضافة إلى مبادئ تشريح الأعصاب الوظيفي. بفضل لطريقة تدريس هذه الدرجة عبر الإنترنت بنسبة 100 %، سيكتسب الخريج معرفة واسعة وحديثة حول المستجدات المتعلقة بهذا التخصص، وسيكون قادرًا على تنفيذ أفضل الاستراتيجيات في إدارة المرضى الذين يعانون من أمراض نفسية مختلفة في حياتهم أثناء ممارسته المهنية.

لهذا الغرض، سيكون هناك فصل دراسي افتراضي متاح على مدار 24 ساعة في اليوم وطوال الأسبوع، والذي يمكن الوصول إليه من أي جهاز متصل بالإنترنت. ستجد فيه الخطة الدراسية، الذي صممه خبراء في علم النفس وعلم الغدد الصم المناعي، بالإضافة إلى القراءات التكميلية والمقالات البحثية ومقاطع الفيديو التفصيلية والملخصات الديناميكية والصور لوضع المعلومات في سياقها وتعميق كل قسم بطريقة مخصصة.

يحتوي برنامج شهادة الخبرة الجامعية في علم الغدد الصماء العصبية النفسية على البرنامج التعليمي الأكثر اكتمالاً وحادثة في السوق. أبرز صفاته هي:

- ♦ تطوير الحالات العملية التي يقدمها الخبراء في علم النفس وعلم المناعة
- ♦ المحتويات الرسومية والتخطيطية والعملية البارزة التي يتم تصورها بها، تجمع المعلومات العلمية والعملية حول تلك التخصصات الأساسية للممارسة المهنية
- ♦ الممارسات العملية حيث يمكن إجراء عملية التقييم الذاتي لتحسين عملية التعلم
- ♦ تركيزها الخاص على المنهجيات المبتكرة
- ♦ دروس نظرية، أسئلة للخبير، منتديات نقاش حول مواضيع مثيرة للجدل وأعمال التفكير الفردي
- ♦ توفر المحتوى من أي جهاز ثابت أو محمول متصل بالإنترنت



إنها درجة مكثفة تشمل، من مقدمة علم النفس العصبي، وحتى المعرفة الشاملة بالتشريح العصبي الوظيفي"

هل أنت قادر على التعرف على النواقل العصبية الرئيسية وكيف تعمل؟ مع برنامج الخبرة الجامعية هذا سوف تتقن خصائص كل منها.

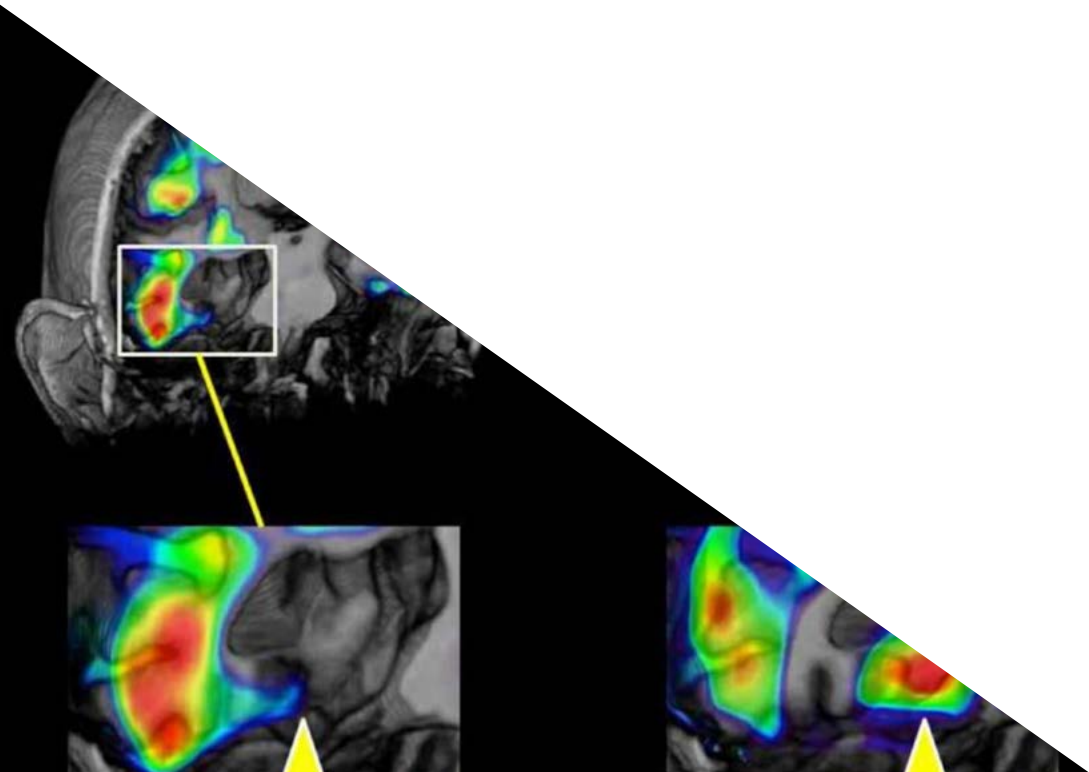
سوف تتعمق في تكوين الجهاز العصبي لفهم آخر التطورات المتعلقة بالمشابك الكهربائية والكيميائية بشكل كامل.

ستجد في الفصول الافتراضية حالات سريرية حقيقية يمكنك فيها تطبيق مهاراتك في إدارة المرضى، وإتقان مهاراتك بفضل نصيحة فريق التدريس”

يشتمل البرنامج بين أعضاء هيئة التدريس الخاصة به على متخصصين القطاع والذين يصبون كل خبراتهم العملية في هذا التدريب، بالإضافة إلى متخصصين مشهورين منتمين إلى جمعيات ذات مرجعية رائدة وجامعات مرموقة.

إن محتوى الوسائط المتعددة الذي تم تطويره باستخدام أحدث التقنيات التعليمية، والذين سيتيح للمهني فرصة للتعلم الموضوعي والسياقي، أي في بيئة محاكاة ستوفر تأهيلاً غامراً مبرمجاً للتدريب في مواقف حقيقية.

يعتمد تصميم هذا البرنامج على التعلم المرتكز على حل المشكلات، والذي يجب على المهني من خلاله محاولة حل مواقف الممارسة المهنية المختلفة التي ستطرح عليه خلال الدورة الأكاديمية. ومن أجل هذا، سيحصل على مساعدة من نظام فيديو تفاعلي جديد قام بصنعه خبراء مشهورين .



الأهداف

النتائج الواعدة التي أظهرها علم الغدد الصماء العصبية النفسية هي ما حفز جامعة TECH لخلق هذا البرنامج، بحيث يتمكن المزيد والمزيد من الخريجين من الوصول إلى المعرفة المحدثة والمتخصصة في هذا التخصص. لذلك، فإن الهدف من برنامج الخبرة الجامعية هذا هو تزويد الطالب بالمعلومات الأكثر اكتمالاً وابتكاراً المتعلقة بهذا الفرع من علم النفس، وكذلك لتسهيل اكتساب المعرفة من خلال الأدوات الأكاديمية الأكثر تطوراً في قطاع الجامعة.



كلما كانت أهدافك أكثر تطلبًا، كان الأداء الأفضل الذي ستحصل عليه
من برنامج الخبرة الجامعية هذا”

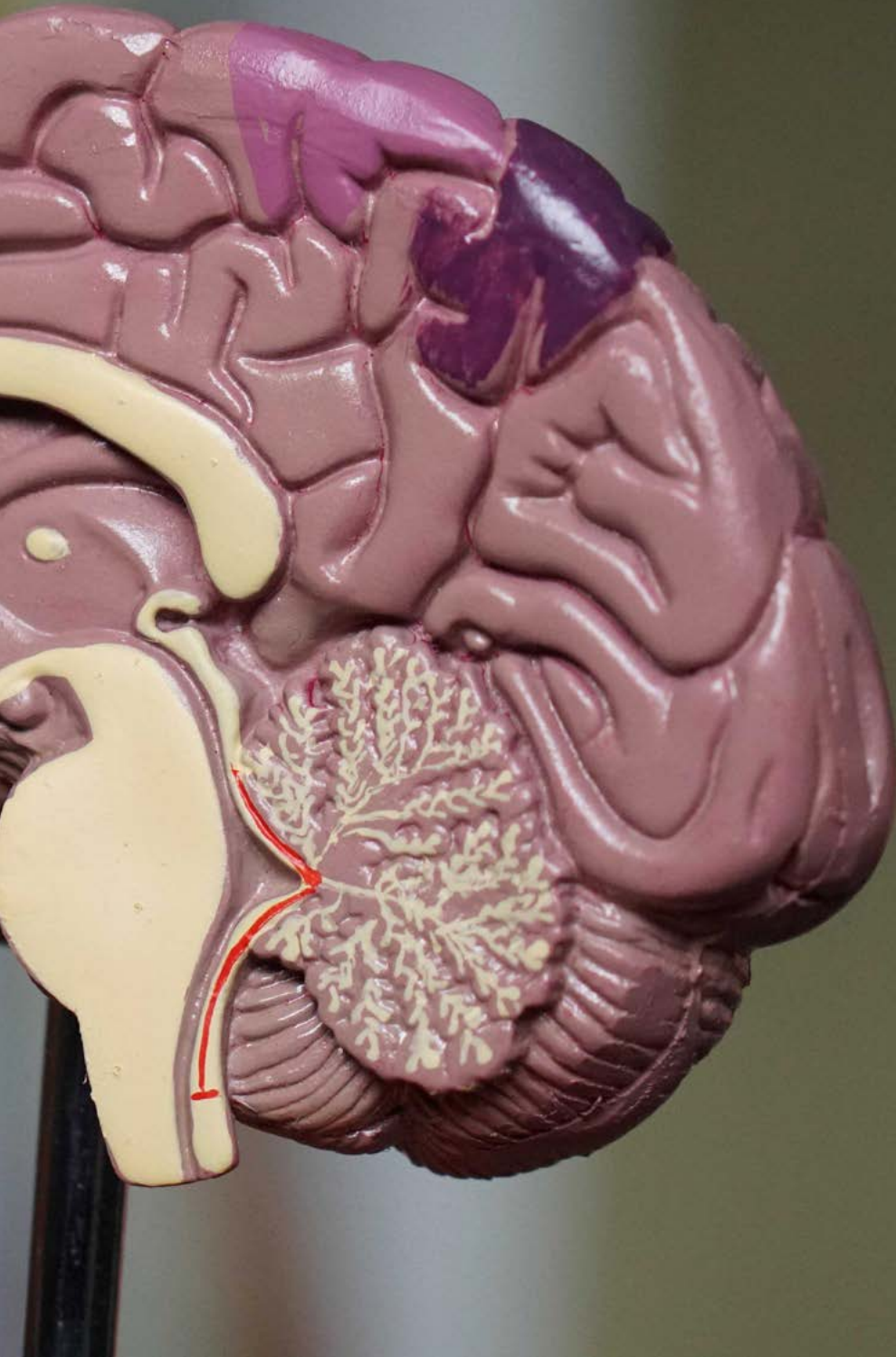


الأهداف العامة



- ♦ التعرف بالتفصيل على آخر الأخبار المتعلقة بالتطورات التي تم إحرازها في مجال علم الغدد الصماء المناعية العصبية النفسية
- ♦ الخوض في علم النفس العصبي ومفاتيح فهمه بطريقة متخصصة
- ♦ تطوير معرفة واسعة وشاملة في علم التشريح العصبي الوظيفي

سيكون لديك صور ومقاطع فيديو مفصلة عالية الجودة
للتعرف بسهولة على التشريح العصبي الوظيفي وتمييز
الأجزاء المختلفة التي يتكون منها“



الأهداف المحددة



الوحدة 1. مقدمة في علم النفس العصبي

- ♦ التعرف على بدايات علم النفس العصبي ودراساته الأولى
- ♦ التعرف وتعلم أساسيات علم الأعصاب
- ♦ التعرف على أسس تطور الجهاز العصبي المركزي ووضعها في سياقها

الوحدة 2. مبادئ علم التشريح العصبي

- ♦ التعرف على الأصول والعملية التطورية للجهاز العصبي
- ♦ الحصول على لمحة عامة عن تكوين الجهاز العصبي
- ♦ التعرف على أساسيات علم التشريح العصبي

الوحدة 3. تشريح الأعصاب الوظيفي

- ♦ معرفة وفهم أساسيات علم التشريح العصبي الوظيفي
- ♦ التفريق بين مناطق الدماغ المختلفة وعملها



هيكل الإدارة وأعضاء هيئة تدريس الدورة التدريبية

تلتزم TECH باستمرار بالتميز الأكاديمي. ولهذا السبب، يضم كل برنامج من برامجها فرق تدريس مرموقة للغاية.

يتمتع هؤلاء الخبراء بخبرة واسعة في مجالاتهم المهنية، وفي الوقت نفسه، حققوا نتائج مهمة من خلال أبحاثهم التجريبية وعملهم الميداني.

علاوة على ذلك، يلعب هؤلاء المتخصصون دورًا رائدًا ضمن الشهادة الجامعية، ويتحملون مسؤولية اختيار المحتوى الأحدث والأكثر ابتكارًا لإدراجه في المناهج الدراسية.

وفي نفس الوقت، يشاركون في تطوير العديد من موارد الوسائط المتعددة ذات الدقة التربوية العالية



سيكون هذا تدريباً رئيسياً للتقدم في حياتك المهنية"



المدير الدولي المُستضاف



الدكتور Steven P. Woods هو أحد رواد علم النفس العصبي، وهو معترف به دوليًا لمساهماته البارزة في تحسين الكشف السريري والتنبؤ والعلاج للنتائج الصحية في العالم الحقيقي لدى مجموعات نفسية عصبية متنوعة. لقد بنى مسيرة مهنية استثنائية، مما دفعه إلى نشر أكثر من 300 مقال وأن يكون جزءًا من لجان التحرير في 5 مجلات مهمة في علم النفس العصبي السريري.

يركز عمله العلمي والسريري الممتاز في المقام الأول على الطرق التي يمكن أن يعيق بها الإدراك ويدعم الأنشطة اليومية والصحة والرفاهية لدى البالغين الذين يعانون من حالات طبية مزمنة. ومن بين المجالات الأخرى ذات الأهمية العلمية، بالنسبة لهذا الخبير، أيضًا محو الأمية الصحية، واللامبالاة، والتقلبات الفردية، ومهارات التنقل عبر الإنترنت. يتم تمويل مشاريعه البحثية من قبل المعهد الوطني للصحة العقلية (NIMH) والمعهد الوطني لتعاطي المخدرات (NIDA).

بهذا المعنى، يدرس النهج البحثي للدكتور Woods تطبيق النماذج النظرية لتوضيح دور العجز المعرفي العصبي (مثل الذاكرة) في الأداء اليومي ومحو الأمية الصحية لدى الأشخاص المصابين بفيروس نقص المناعة البشرية والشيخوخة. وبهذه الطريقة، يركز اهتمامه، على سبيل المثال، على كيفية تأثير قدرة الناس على "التذكر لتذكر (Remember to Remember)"، والمعروفة بالذاكرة الاستباقية، على السلوكيات المتعلقة بالصحة، مثل الالتزام بتناول الدواء. وينعكس هذا النهج متعدد التخصصات في بحثه الرائد، المتاح على [ResearchGate](#) و [Google Scholar](#).

كما أسس أيضًا خدمة علم النفس العصبي السريري في مركز Thomas Street الصحي، حيث يشغل منصبًا رفيعًا كمدير. هنا، يقدم الدكتور Woods خدمات علم النفس العصبي السريري للأشخاص المصابين بفيروس نقص المناعة البشرية، ويقدم الدعم الحاسم للمجتمعات المحتاجة ويعيد تأكيد التزامه بالتطبيق العملي لأبحاثه لتحسين الحياة.

د. Steven P. Woods

- ♦ مؤسس ومدير خدمة علم النفس العصبي السريري في مركز Thomas Street الصحي
- ♦ متعاون في قسم علم النفس، جامعة Houston
- ♦ محرر مشارك في علم النفس العصبي وعلم النفس العصبي السريري
- ♦ دكتوراه في علم النفس العيادي، تخصص علم النفس العصبي، من جامعة ولاية Norfolk
- ♦ بكالوريوس في علم النفس من جامعة ولاية Portland
- ♦ عضو في: الأكاديمية الوطنية لعلم النفس العصبي، جمعية علم النفس الأمريكية (القسم 40، جمعية علم النفس العصبي السريري)

بفضل *TECH* ستتمكن من التعلم مع أفضل
المحترفين في العالم”



الهيكل والمحتوى

تستثمر جامعة TECH مئات الساعات في تطوير كل برنامج من برامجها. لهذا السبب، فإن درجاتها العلمية هي نتيجة جهد ومثابرة فريق من الخبراء الذين بذلوا قصارى جهدهم في إنشاء أفضل محتوى على الإطلاق، متكيفاً مع مواصفات القطاع والطلب في السوق والأخبار الفورية للموضوع. كل هذا مضغوط في تنسيق مريح ويمكن الوصول إليه عبر الإنترنت بنسبة 100% يمنح الخريجين الفرصة لتنظيم التجربة الأكاديمية بطريقة شخصية تتوافق تماماً مع عملهم وحياتهم الشخصية.



ستكون قادرًا على الخوض في قواعد عمل الأجزاء المختلفة من
الدماغ، مع التركيز بشكل خاص على خصائصها الرئيسية”



الوحدة 1. مقدمة في علم النفس العصبي

- 1.1 مقدمة في علم النفس العصبي
 - 1.1.1 أسس وأصول علم النفس العصبي
 - 2.1.1 المناهج الأولى في المجال
- 2.1 المناهج الأولى لعلم النفس العصبي
 - 1.2.1 الأعمال الأولى في علم النفس العصبي
 - 2.2.1 المؤلفون والأعمال الأكثر صلة
- 3.1 تطور الجنين وتطوره في الجهاز العصبي المركزي
 - 1.3.1 مفهوم التكوّن والتطور
 - 2.3.1 تطور الجينات والتطور داخل الجهاز العصبي المركزي
- 4.1 علم الأعصاب الخلوي والجزيئي
 - 1.4.1 مقدمة في علم الأعصاب
 - 2.4.1 علم الأعصاب الخلوي والجزيئي
- 5.1 علم الأعصاب للأنظمة
 - 1.5.1 مفهوم النظم
 - 2.5.1 الهياكل والتنمية
- 6.1 علم الأجنة للجهاز العصبي
 - 1.6.1 مبادئ علم الأجنة للجهاز العصبي
 - 2.6.1 مراحل علم الأجنة للجهاز العصبي المركزي
- 7.1 مقدمة في علم التشريح البنيوي للجهاز العصبي المركزي
 - 1.7.1 مقدمة في علم التشريح البنيوي
 - 2.7.1 التطوير الهيكلية
- 8.1 مقدمة في علم التشريح الوظيفي
 - 1.8.1 ما هو التشريح الوظيفي؟
 - 2.8.1 أهم الوظائف
- 9.1 تقنيات التصوير العصبي
 - 1.9.1 مفهوم التصوير العصبي
 - 2.9.1 التقنيات الأكثر استخداماً
 - 3.9.1 المميزات والعيوب

الوحدة 2. مبادئ علم التشريح العصبي

- 1.2 تشكيل الجهاز العصبي
 - 1.1.2 التنظيم التشريحي والوظيفي للجهاز العصبي
 - 2.1.2 الخلايا العصبية
 - 3.1.2 الخلايا الدبقية
 - 4.1.2 الجهاز العصبي المركزي: الدماغ والنخاع الشوكي
 - 5.1.2 الهياكل الرئيسية
 - 1.5.1.2 مقدمة الدماغ
 - 2.5.1.2 الدماغ المُتوسِّط
 - 3.5.1.2 الدماغ الخلفي
- 2.2 تشكيل الجهاز العصبي II
 - 1.2.2 الجهاز العصبي المحيطي
 - 1.1.2.2 الجهاز العصبي الجسدي
 - 2.1.2.2 الجهاز العصبي اللاإرادي أو اللاإرادي
 - 3.1.2.2 مادة بيضاء
 - 4.1.2.2 مسالة رمادية أو غير واضحة
 - 5.1.2.2 سحايا المخ
 - 6.1.2.2 السائل النخاعي
- 3.2 الخلايا العصبية وتكوينها
 - 1.3.2 مقدمة في الخلايا العصبية وعملها.
 - 2.3.2 الخلايا العصبية وتكوينها
- 4.2 الشبكات العصبية الكهربائية والكيميائية
 - 1.4.2 ما هو الشبكات العصبية؟
 - 2.4.2 الشبكات العصبية الكهربائية
 - 3.4.2 الشبكات العصبية الكيميائية
- 5.2 الناقلات العصبية
 - 1.5.2 ما هو الناقل العصبي؟
 - 2.5.2 أنواع الناقلات العصبية وكيفية عملها
- 6.2 علم الغدد الصماء العصبية (علاقة ما تحت المهاد والغدد الصماء)
 - 1.6.2 مقدمة في علم الغدد الصماء العصبية
 - 2.6.2 أساس عمل الغدد الصماء العصبية

- 6.3 الفص الصدغي
 - 1.6.3 مقدمة لقشرة الفص الصدغي
 - 2.6.3 الخصائص الرئيسية
 - 3.6.3 أسس عملها
- 7.3 الفص الجداري
 - 1.7.3 مقدمة في قشرة الفص الجداري
 - 2.7.3 الخصائص الرئيسية
 - 3.7.3 أسس عملها
- 8.3 الفص القذالي
 - 1.8.3 مقدمة في قشرة الفص القذالي
 - 2.8.3 الخصائص الرئيسية
 - 3.8.3 أسس عملها
- 9.3 عدم تناسق الدماغ
 - 1.9.3 مفهوم عدم تناسق الدماغ
 - 2.9.3 الميزات والزطائف

- 7.2 علم المناعة العصبية (العلاقة بين الجهاز العصبي والجهاز المناعي)
 - 1.7.2 مقدمة في علم المناعة العصبية
 - 2.7.2 أسس وأساسيات علم المناعة العصبية
- 8.2 الجهاز العصبي في مرحلة الطفولة والمراهقة
 - 1.8.2 تطوير الجهاز العصبي المركزي
 - 2.8.2 الأساسيات والخصائص
- 9.2 الجهاز العصبي في مرحلة البلوغ
 - 1.9.2 أسس وخصائص الجهاز العصبي المركزي
- 10.2 الجهاز العصبي في الشيخوخة
 - 1.10.2 أسس وخصائص الجهاز العصبي المركزي في الشيخوخة
 - 2.10.2 المشاكل الرئيسية المرتبطة

وحدة 3. تشريح الأعصاب الوظيفي

- 1.3 الفص الجبهي
 - 1.1.3 مقدمة في الفص الجبهي
 - 2.1.3 الخصائص الرئيسية
 - 3.1.3 أسس عملها
- 2.3 علم النفس العصبي لقشرة الفص الجبهي الظهرية
 - 1.2.3 مقدمة لقشرة الفص الجبهي الظهراني
 - 2.2.3 الخصائص الرئيسية
 - 3.2.3 أسس عملها
- 3.3 علم النفس العصبي للقشرة الحجاجية الأمامية
 - 1.3.3 مقدمة في القشرة الحجاجية الأمامية
 - 2.3.3 الخصائص الرئيسية
 - 3.3.3 أسس عملها
- 4.3 علم النفس العصبي لقشرة الفص الجبهي الإنسي
 - 1.4.3 مقدمة لقشرة الفص الجبهي الظهراني
 - 2.4.3 الخصائص الرئيسية
 - 3.4.3 أسس عملها
- 5.3 القشرة الحركية
 - 1.5.3 مقدمة في القشرة الحركية
 - 2.5.3 الخصائص الرئيسية
 - 3.5.3 أسس عملها

بدون فصول دراسية وجهًا لوجه أو جداول مقيدة ، ستصبح
خبيراً جامعياً في علم الغدد الصماء المناعية العصبية النفسية مع
TECH وهذا البرنامج الكامل للغاية ”



المنهجية

يقدم هذا البرنامج التدريبي طريقة مختلفة للتعلم. تم تطوير منهجيتنا من خلال وضع التعلم الدوري: إعادة التعلم. يُستخدم نظام التدريس هذا، على سبيل المثال، في أرقى كليات الطب في العالم، وقد تم اعتباره من أكثر الكليات فعالية من خلال المنشورات ذات الأهمية الكبيرة مثل مجلة نيو إنجلاند الطبية.



اكتشف منهجية إعادة التعلم، وهو نظام يتخلى عن التعلم الخطي التقليدي ليأخذك عبر أنظمة التدريس الدورية: طريقة تعلم أثبتت فعاليتها للغاية، لا سيما في الموضوعات التي تتطلب الحفظ"

في تيك نستخدم طريقة الحالة

في حالة معينة ، ما الذي يجب أن يفعله المحترف؟ خلال البرنامج ، ستواجه العديد من الحالات السريرية المحاكية ، بناءً على مرضى حقيقيين سيتعين عليك فيها التحقيق ، ووضع الفرضيات ، وأخيراً حل الموقف. هناك أدلة علمية وفيرة على فعالية الطريقة. يتعلم المتخصصون بشكل أفضل وأسرع وأكثر استدامة مرور الوقت.



مع تيك يمكنك تجربة طريقة للتعلم تعمل على تحريك أسس الجامعات التقليدية في جميع أنحاء العالم .

وفقاً للدكتور جيرفاس ، فإن الحالة السريرية هي العرض المعلق لمريض ، أو مجموعة من المرضى ، والتي تصبح "حالة" ، مثلاً أو نموذجاً يوضح بعض المكونات السريرية المميزة ، إما بسبب قوتها التعليمية ، أو بسبب تفرده أو ندرته. من الضروري أن تستند الحالة إلى الحياة المهنية الحالية ، في محاولة لإعادة إنشاء عوامل التكيف الحقيقية في الممارسة المهنية للطبيب النفسي.



هل تعلم أن هذه الطريقة تم تطويرها عام 1912 في جامعة هارفارد لطلاب القانون؟ تتكون طريقة الحالة من تقديم مواقف حقيقية معقدة حتى يتمكنوا من اتخاذ القرارات وتبرير كيفية حلها. في عام 1924 تم تأسيسها كطريقة معيارية للتدريس في جامعة هارفارد”

تبرر فعالية هذه الطريقة بأربعة إنجازات أساسية:

1. علماء النفس الذين يتبعون هذه الطريقة لا يحققون فقط استيعاب المفاهيم ، بل يطورون أيضًا قدرتهم العقلية ، من خلال تمارين لتقييم المواقف الحقيقية وتطبيق المعرفة.

2. يتجسد التعلم بطريقة صلبة في القدرات العملية التي تتيح للطلاب اندماجًا أفضل في العالم الحقيقي.

3. يتم تحقيق استيعاب أبسط وأكثر كفاءة للأفكار والمفاهيم ، وذلك بفضل نهج المواقف التي نشأت من الواقع.

4. يصبح الشعور بكفاءة الجهد المستثمر حافزًا مهمًا للغاية للطبيب البيطري ، مما يترجم إلى اهتمام أكبر بالتعلم وزيادة الوقت المخصص للعمل في الدورة.

منهجية إعادة التعلم

تجمع نيك بفعالية بين منهجية دراسة الحالة ونظام تعلم عبر الإنترنت بنسبة 100٪ استناداً إلى التكرار ، والذي يجمع بين 8 عناصر تعليمية مختلفة في كل درس.

نحن نشجع دراسة الحالة بأفضل طريقة تدريس بنسبة 100٪:عبر الإنترنت إعادة التعلم.



سيتعلم عالم النفس من خلال الحالات الحقيقية وحل المواقف المعقدة في بيئات التعلم المحاكاة. تم تطوير هذه التدريبات من أحدث البرامج التي تسهل التعلم الغامر.

tech 25 | المنهجية

تقع في الطليعة التربوية العالمية ، تمكنت طريقة إعادة التعلم من تحسين مستويات الرضا العالمية للمهنيين الذين أنهوا دراستهم ، فيما يتعلق بمؤشرات الجودة لأفضل جامعة عبر الإنترنت في اللغة الإسبانية الناطقة (جامعة كولومبيا).

مع هذه المنهجية ، تم تدريب أكثر من 150000 عالم نفس بنجاح غير مسبوق في جميع التخصصات السريرية. تم تطوير منهجيتنا التربوية في بيئة ذات متطلبات عالية ، مع طلاب جامعيين يتمتعون بملف اجتماعي واقتصادي مرتفع ومتوسط عمر يبلغ 43.5 عامًا.

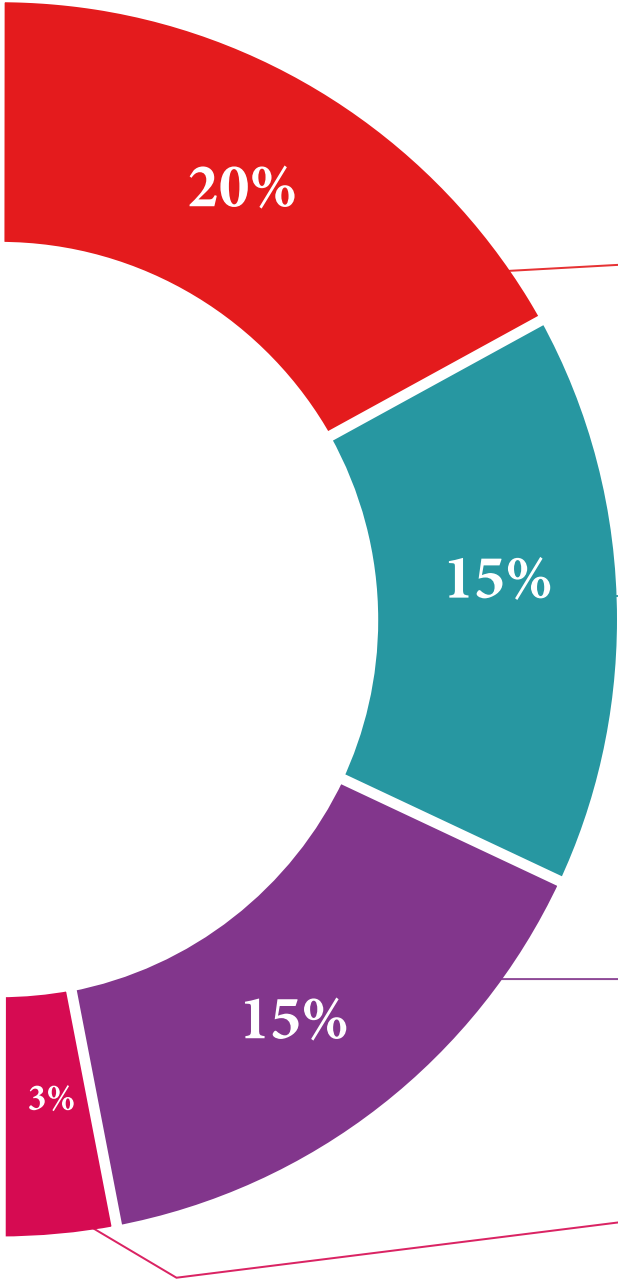
ستسمح لك إعادة التعلم بالتعلم بجهد أقل وأداء أكبر ، والمشاركة بشكل أكبر في تدريبك ، وتنمية الروح النقدية ، والدفاع عن الحجج والآراء المتناقضة: معادلة مباشرة للنجاح.

في برنامجنا ، التعلم ليس عملية خطية ، ولكنه يحدث في دوامة (تعلم ، وإلغاء التعلم ، والتسيان ، وإعادة التعلم). لذلك ، يتم دمج كل عنصر من هذه العناصر بشكل مركزي.

الدرجة العالمية التي حصل عليها نظام تيك التعليمي هي 8.01 ، وفقًا لأعلى المعايير الدولية.



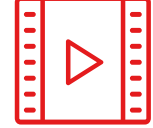
يقدم هذا البرنامج أفضل المواد التعليمية المعدة بعناية للمحترفين:



المواد الدراسية

تم إنشاء جميع المحتويات التعليمية من قبل المتخصصين الذين سيقومون بتدريس الدورة ، خاصةً له ، بحيث يكون التطوير التعليمي محددًا وملموشًا حقًا.

يتم تطبيق هذه المحتويات بعد ذلك على التنسيق السمعي البصري ، لإنشاء طريقة عمل تيك عبر الإنترنت. كل هذا ، مع أكثر التقنيات ابتكارًا التي تقدم قطعًا عالية الجودة في كل مادة من المواد التي يتم توفيرها للطالب.



أحدث التقنيات والإجراءات الخاصة بالفيديو

تقرب تيك الطالب من التقنيات الأكثر ابتكارًا وأحدث التطورات التعليمية وإلى طليعة التقنيات والإجراءات الحالية في علم النفس. كل هذا ، في أول شخص ، بأقصى درجات الصرامة ، موضحاً ومفصلاً للمساهمة في استيعاب الطالب وفهمه. وأفضل ما في الأمر هو أن تكون قادرًا على رؤيته عدة مرات كما تريد.



ملخصات تفاعلية

يقدم فريق تيك المحتوى بطريقة جذابة وديناميكية في أقراص المحتوى بطريقة جذابة وديناميكية في أقراص الوسائط المتعددة التي تشمل الصوت والفيديو والصور والرسوم البيانية والخرائط المفاهيمية من أجل تعزيز المعرفة.

تم منح هذا النظام التعليمي الحصري الخاص بتقديم محتوى الوسائط المتعددة من قبل شركة Microsoft كـ "حالة نجاح في أوروبا".



قراءات تكميلية

مقالات حديثة ووثائق إجماع وإرشادات دولية ، من بين أمور أخرى. في مكتبة تيك الافتراضية ، سيتمكن الطالب من الوصول إلى كل ما يحتاجه لإكمال تدريبيه.





تحليل الحالات التي وضعها الخبراء واسترشدوا بها

التعلم الفعال يجب أن يكون بالضرورة سياقياً. لهذا السبب ، تقدم تيك تطوير حالات حقيقية يقوم فيها الخبير بتوجيه الطالب من خلال تنمية الانتباه وحل المواقف المختلفة: طريقة واضحة ومباشرة لتحقيق أعلى درجة من الفهم.



الاختبار وإعادة الاختبار

يتم تقييم معرفة الطالب بشكل دوري وإعادة تقييمها في جميع أنحاء البرنامج ، من خلال أنشطة وقمارين التقييم الذاتي والتقييم الذاتي بحيث يتحقق الطالب بهذه الطريقة من كيفية تحقيقه لأهدافه.



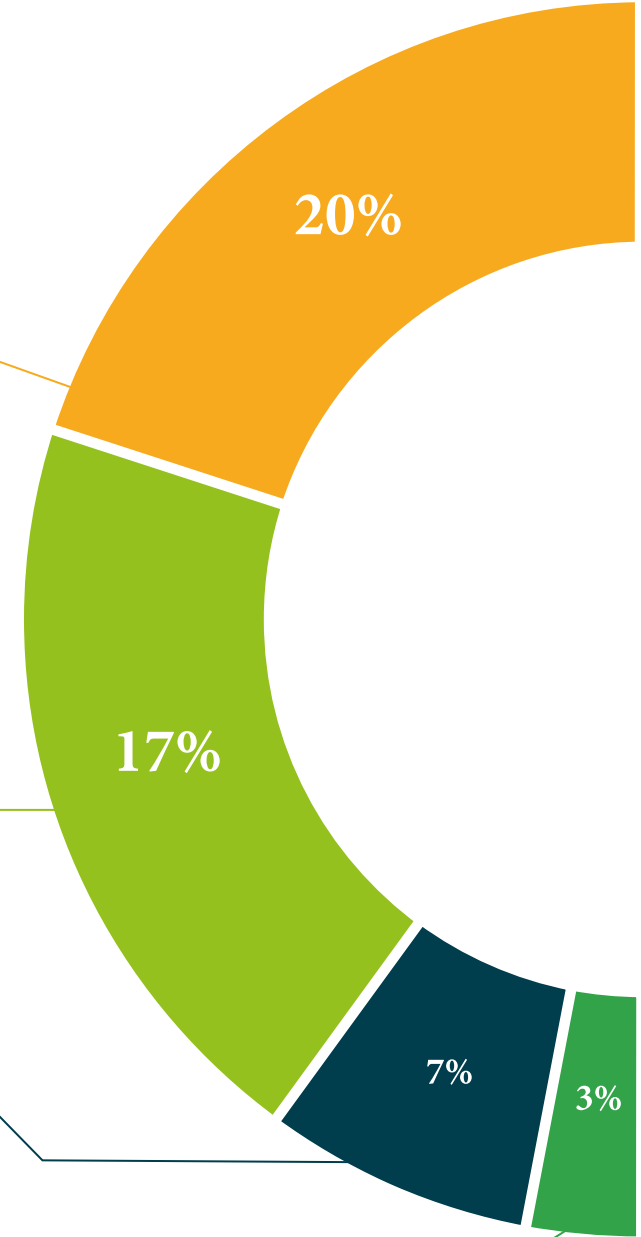
فصول الماجستير

هناك أدلة علمية على فائدة ملاحظة طرف ثالث من الخبراء.
ما يسمى بالتعلم من خبير يقوي المعرفة والذاكرة ، ويولد الأمان في القرارات الصعبة في المستقبل.



أدلة العمل السريع

تقدم تيك المحتوى الأكثر صلة بالدورة التدريبية في شكل بطاقات أو أدلة إجراءات سريعة. طريقة تركيبية وعملية وفعالة لمساعدة الطالب على التقدم في تعلمهم.



المؤهل العلمي

تضمن شهادة الخبرة الجامعية في علم الغدد الصماء المناعية العصبية العصبي، بالإضافة إلى التدريب الأكثر صرامة وحدائق، الحصول على لقب خبير جامعي صادر عن TECH جامعة التكنولوجيا.



اجتاز هذا البرنامج بنجاح وأحصل على شهادتك الجامعية دون الذهاب إلى
أي مكان أو القيام بأي أعمال ورقية مرهقة "



تحتوي هذه الخبرة الجامعية في علم الغدد الصماء المناعية العصبية على البرنامج الأكثر اكتمالاً وحدائثاً في السوق.

بعد اجتياز التقييم، سيحصل الطالب عن طريق البريد العادي*، مع إقرار الاستلام، على درجة شهادة الخبرة الجامعية الصادرة عن TECH جامعة التكنولوجيا.

سيُعتبر المؤهل الصادر عن TECH جامعة التكنولوجيا عن الدرجات التي تم الحصول عليها في شهادة الخبرة الجامعية، وسيستوفي المتطلبات التي تطلبها عادةً مكاتب التوظيف ولجان الإمتحانات وتقييم الوظائف المهنية.

المؤهل العلمي: الخبرة الجامعية في علم الغدد الصماء المناعية العصبية
عدد الساعات الدراسية المعتمدة: 450 ساعة



المستقبل

الصحة

الثقة

الأشخاص

التعليم

المعلومات

الأوصياء الأكاديميون

الضمان

الاعتماد الأكاديمي

التدريس

المؤسسات

المجتمع

التقنية

الالتزام

التعلم

tech الجامعة
التكنولوجية

الرعاية

الحاضر

الجودة

الابتكار

شهادة الخبرة الجامعية

علم الغدد الصماء المناعية العصبية

« طريقة التدريس: أونلاين

« مدة الدراسة: 6 أشهر

« المؤهل الجامعي من: TECH الجامعة التكنولوجية

« عدد الساعات المخصصة للدراسة: 16 ساعات أسبوعياً

« مواعيد الدراسة: وفقاً لوتيرتك الخاصة

« الامتحانات: أونلاين

المعرفة

التدريب الافتراضي

المؤسسات

الفصول الافتراضية

اللغات

شهادة الخبرة الجامعية

علم الغدد الصماء المناعية العصبية