

## محاضرة جامعية

### التصميم الشامل للبرامج التربوية النفسية





الجامعة  
التكنولوجية **tech**

محاضرة جامعية

التصميم الشامل للبرامج التربوية النفسية

« طريقة التدريس: أونلاين

« مدة الدراسة: 6 أسابيع

« المؤهل الجامعي من: TECH الجامعة التكنولوجية

« عدد الساعات المخصصة للدراسة: 16 ساعات أسبوعيًا

« مواعيد الدراسة: وفقًا لوتيرتك الخاصة

« الامتحانات: أونلاين

رابط الدخول إلى الموقع الإلكتروني: [www.techtitute.com/ae/psychology/postgraduate-certificate/universal-design-psychoeducational-programs](http://www.techtitute.com/ae/psychology/postgraduate-certificate/universal-design-psychoeducational-programs)

# الفهرس

02

الأهداف

صفحة 8

01

المقدمة

صفحة 4

05

المنهجية

صفحة 20

04

الهيكل والمحتوى

صفحة 16

03

هيكل الإدارة وأعضاء هيئة تدريس الدورة التدريبية

صفحة 12

06

المؤهل العلمي

صفحة 28

التصميم الشامل للتعليم (UDA) هو نموذج يهدف إلى التكيف مع كل طالب في الفصل الدراسي. يعد اتباع هذا النهج أمرًا ضروريًا لعلماء النفس الذين يرغبون في التخصص في مجال التعليم النفسي. لا يجب عليهم فقط أن يكونوا على دراية بالتغيرات في النموذج التعليمي، ولكن يجب عليهم أيضًا إتقان معايير الاختيار عند تقديم مقترحات التدخل. وهذا يعني أنه يجب أن يكون لدى المتخصصين رؤية عالمية للمجال التعليمي ومعرفة الأدوات اللازمة لتطوير البرامج التعليمية الفردية. وبهذا المعنى، تقدم TECH درجة علمية تبحث في التصميم التعليمي للنماذج التعليمية والتعليم الشامل والاهتمام بالتنوع. كل هذا، من خلال التدريس عبر الإنترنت بنسبة 100%، مما يسهل متابعة المادة، مما يسمح للطلاب بتكييف وتيرة الدراسة وفقًا لظروفهم.

ستمنحك هذه المحاضرة الجامعية المفاتيح اللازمة لإتقان تاريخ نظريات التعلم  
وتطورها خلال 6 أسابيع فقط"



تحتوي هذه محاضرة جامعية في التصميم الشامل للبرامج التربوية النفسية على البرنامج الأكثر اكتمالاً وحدثة في السوق. ومن أبرز مميزات:

- ♦ تطوير الحالات العملية التي يقدمها خبراء في علم النفس والتعليم
- ♦ تجمع المحتويات الرسومية والتخطيطية والعملية بشكل بارز التي يتم تصميمها بها معلومات عملية حول تلك التخصصات التي تعتبر ضرورية للممارسة المهنية
- ♦ التدريبات العملية حيث يتم إجراء عملية التقييم الذاتي لتحسين التعليم
- ♦ تركيزها الخاص على المنهجيات المبتكرة
- ♦ دروس نظرية وأسئلة للخبراء ومنتديات مناقشة حول القضايا الخلافية وأعمال التفكير الفردي
- ♦ توفر الوصول إلى المحتوى من أي جهاز ثابت أو محمول متصل إلى الإنترنت

تعتمد إمكانية الوصول إلى التعليم، إلى حد كبير، على النهج الاجتماعي الذي يطبقه المعلمون على المواد الدراسية. يجب أن يكون تحديد الحالات الخاصة المتعلقة بالتعلم بسبب الأمراض المختلفة أحد أهداف علماء النفس الذين يسعون إلى التعمق في العمل التربوي النفسي. ولجعل ذلك ممكناً، هناك أدوات محدثة في PEI تفتح مجموعة من الإمكانيات للطلاب الذين لديهم قدرات ضعيفة. لهذا السبب، صممت TECH درجة تلبى متطلبات خريجي علم النفس، لتوجيه حياتهم المهنية نحو أحدث أساليب التدريس في الإطار التعليمي الحالي.

يتعمق هذا البرنامج في تكييف المناهج الدراسية، والاتجاهات في علم النفس التربوي وصعوبات التعلم، وتصميم ومنهجية وتقييم البرامج التربوية النفسية، من بين العديد من القضايا الأخرى. كل هذا مع شهادة عبر الإنترنت بنسبة 100%، والتي تحظى بدعم فريق تدريس متمكن في مجال علم النفس التربوي. بالإضافة إلى ذلك، بفضل منهجية إعادة التعلم، التي تطبقها TECH، يتم إعفاء الطلاب من ساعات الدراسة الطويلة ويتم منحهم إمكانية التعليم التدريجي والمستمر من أجل استيعاب أكثر فعالية للمفاهيم..

كما تم تطوير هذه المحاضرة الجامعية في 6 أسابيع فقط، لتسريع العملية الأكاديمية وإكساب الطلاب المهارات من خلال التمارين النظرية والعملية ومحاكاة الحالات الحقيقية التي تؤهلهم للتطبيق العملي في الفصول الدراسية. إنها فرصة عظيمة للمتخصصين الذين يرغبون في الحصول على شهادة جامعية جيدة دون ترك بقية التزاماتهم جانباً.



برنامج أونلاين 100%، يمنحك كافة الإمكانيات لتتمكن من القيام به في نفس الوقت الذي تقوم فيه ببقية مسؤوليات حياتك الشخصية ”

قم بتحديث معرفتك فيما يتعلق بتصميم التعليمي في بيئة الإنترنت  
وكن مشاركاً في التغيير التعليمي.

احصل على مواد نظرية وعملية لأدوات التعليم الشامل بطريقة  
ديناميكية وبالجدول التي تختاره”



انضم الآن إلى تخصص مكثف في التصنيفات التعليمية، وقم بتطوير قاعدة  
نظرية تركز على PEI.

البرنامج يضم في هيئة التدريس متخصصين في المجال والذين يصبون خبراتهم العملية في هذا التدريب، بالإضافة إلى متخصصين معترف بهم من مجتمعات  
رائدة وجامعات مرموقة.

سيسمح محتوى الوسائط المتعددة المُعد بأحدث التقنيات التعليمية إلى التعلم المهني والسياقي أي في بيئة محاكاة التي ستوفرها هذه الشهادة الجامعية  
من تدريب ضمن مواقف حقيقية.

يركز تصميم هذا البرنامج على التعلم القائم على المشكلات والذي يجب على المهني من خلاله محاولة حل الحالات المختلفة للممارسة المهنية التي تُطرح  
على مدار هذا البرنامج. للقيام بذلك، سيحصل على مساعدة من نظام جديد من مقاطع الفيديو التفاعلية التي أعدها خبراء معترف بهم.



# 02 الأهداف

الهدف الرئيسي من هذه المحاضرة الجامعية في التصميم الشامل للبرامج التربوية النفسية هو تزويد الطلاب بأحدث محتوى حول التعليم الشامل والاهتمام بالتنوع، بالإضافة إلى تصميم ومنهجية وتقييم برامج التنقيف النفسي باستخدام الأدوات التكنولوجية. وبالمثل، فإن المواد التعليمية والمبتكرة التي تقدمها TECH بجميع درجاتها تجلب المعرفة مباشرة للطلاب، مما يضمن التعليم الصحيح. كل هذا، حتى يتمكن علماء النفس الحاليون من التخطيط لمسيرتهم المهنية، جنبًا إلى جنب مع فريق تدريس متخصص يمكنهم التخصص فيه.





ابحث في الاتجاهات الحالية في علم النفس التربوي وصعوبات التعلم لتصبح محترفًا أكثر  
كفاءة في هذا المجال"



الأهداف العامة



- ♦ التعرف على الأسس العصبية الحيوية والمعرفية المشاركة في التعلم
- ♦ التعرف على الفئات المختلفة لصعوبات التعلم في الإطار الرسمي وغير الرسمي وتقييمها وتشخيصها
- ♦ كشف الاحتياجات التعليمية المختلفة لدعم معين (NEAE) في الممارسة المهنية
- ♦ إجراء تشخيصات موثوقة وتنفيذ التدخلات المناسبة في كل بيئة نفسية تربوية
- ♦ تصميم تقنيات وبرامج محددة للتدخل في صعوبات التعلم ذات الطابع العالمي
- ♦ إعداد التقارير النفسية ومقترحات التدخل لمهنيي التعليم والمهنيين من فرق متعددة التخصصات

### الأهداف المحددة



- ♦ تقديم إنشاء وكتابة التقارير التربوية مع معايير الاختيار لمقترحات التدخل
- ♦ تقييم البرامج التربوية النفسية من حيث صعوبات التعلم
- ♦ دراسة البرامج التعليمية الفردية من منظور نظري

حقق أهدافك من خلال تدريس TECH في لوائح LOPD والتقارير  
النفسية التربوية اليوم”



# هيكل الإدارة وأعضاء هيئة تدريس الدورة التدريبية

تم تجهيز TECH بفريق من الخبراء في علم النفس والتعليم لنقل المعرفة النظرية والعملية، مما يزيد من مهارات طلاب هذه الدرجة. وبفضل تعاونهم، سيقوم فريق التدريس بإرشاد الطلاب حول التكيف مع المناهج الدراسية، والاتجاهات في علم النفس التربوي وصعوبات التعلم، وتصميم ومنهجية وتقييم البرامج التعليمية النفسية مع نهج عملي. بالإضافة إلى ذلك، سيتمكن المعلمون من حل مشكلات الطلاب من خلال قناة اتصال مباشرة.



ستحظى الآن بالدعم والتوجيه من فريق تدريس مؤهل في المجال الذي ستطور فيه وظائفك  
كمحترف في مجال التعليم النفسي”



هيكـل الإدارة

أ. Torres García, Cathaysa

- ♦ خبيرة نفسية تربوية
- ♦ ميسرة ورش عمل الشباب للأطفال حول التشجيع على القراءة في PIALTE
- ♦ أخصائي علم نفس تربوي ومعلمة تعليم الطفولة المبكرة في Centro Infantil Higopico
- ♦ أخصائية نفسية في مركز هاملين للأطفال
- ♦ عالمة نفس تربوي Freelance
- ♦ أستاذة جامعة
- ♦ إجازة في علم النفس من جامعة La Laguna
- ♦ ماجستير في علم النفس التربوي من جامعة La Laguna
- ♦ شهادة الخبرة الجامعية في التدخل المبكر بجامعة أنطونيو دي نيريغا



الأستاذة

أ. López Frías, Ana Karina

- ♦ خبيرة نفسية في علم النفس الصحي
- ♦ أخصائية نفسية ومدربة وميسرة في مجال المشاركة الاجتماعية لبرنامج كبار السن لمؤسسة Fundación la Caixa
- ♦ أخصائية علم نفس إكلينيكي في قسم العلاج النفسي للأطفال والمراهقين التابع لمكتب María Auxiliadora للطب النفسي
- ♦ خريجة علم النفس في جامعة Arturo Michelena
- ♦ ماجستير في علم نفس الصحة العامة بجامعة la Laguna
- ♦ دبلوم علم نفس المنظمات والموارد البشرية من جامعة Carabobo



# الهيكل والمحتوى

يقترح محتوى هذه المحاضرة الجامعية دراسة تركز على النماذج التربوية النفسية من أجل توسيع وتحديث معرفة الخريجين في علم النفس. ولتحقيق ذلك، تم تجهيز TECH بمواد نظرية وعملية حتى يتمكن الطلاب من التعمق في التصميم التعليمي للنماذج التعليمية والتصنيفات التعليمية والتعليم الشامل والاهتمام بالتنوع والتقنيات الجديدة في الفصول الدراسية، من بين العديد من القضايا الأخرى. علاوة على ذلك، فإن نظام إعادة التعلم، *Relearning* القائم على تكرار المحتوى، يعفي علماء النفس من ساعات الحفظ الطويلة ويسمح لهم بمتابعة دراسة تدريجية وسهلة، ودمجها مع مجالات أخرى من حياتهم.





برنامج يتكيف معك ومع احتياجاتك، بحيث يمكنك متابعته دون ترك الالتزامات  
الأخرى في حياتك الشخصية والمهنية جانباً”



الوحدة 1. التصنيفات التعليمية والتصميم التعليمي للبرامج النفسية التربوية والتقارير التربوية النفسية والتصميم الشامل للجميع

- 1.1 بيئة التدريس والتعلم
  - 1.1.1 تعريف بيئة التعلم والوكلاء والنماذج
  - 2.1.1 مفهوم التصميم التعليمي
  - 3.1.1 تعريف الإجراء التعليمي
- 2.1 مراحل التصميم التعليمي
  - 1.2.1 أنواع التصميم التعليمي
  - 2.2.1 مراحل التصميم التعليمي
  - 3.2.1 تصميم تعليمي في بيئة الإنترنت
- 3.1 وظائف تعليمية
  - 1.3.1 وظائف تعليمية بشكل صحيح
  - 2.3.1 وظائف مفيدة
  - 3.3.1 وظائف خاصة
- 4.1 التصنيفات التعليمية على أساس الكفاءة
  - 1.4.1 قيمة نظريات الأهداف في الكفاءة والأداء المدرسي
  - 2.4.1 تصنيف Bloom
  - 3.4.1 تصنيف Briggs و Gagné
  - 4.4.1 نظرية مظاهر المكونات
- 5.1 مبادئ التعليم الشامل والكشف عن احتياجات الاهتمام المحدد في الفصل
  - 1.5.1 التعليم الجامع ومبادئه
  - 2.5.1 التعليم الشامل والاهتمام بالتنوع
  - 3.5.1 أمثلة عملية للتعليم الشامل والتصميم الشامل
- 6.1 مقدمة في إنشاء وصياغة التقارير التربوية النفسية
  - 1.6.1 المفهوم: تصميم علم النفس
  - 2.6.1 معايير الاختيار لمقترحات التدخل
  - 3.6.1 توصيات لإعداد الأنشطة
  - 4.6.1 لوائح LOPD والتقارير النفسية التربوية الحالية
- 7.1 ماذا يتكون تعديل المناهج الدراسية؟ مقترحات وتصميم تعديلات المناهج
  - 1.7.1 تكييف المناهج والتقارير النفسي التربوي
  - 2.7.1 أنواع التعديلات على المناهج في مراكز التعليم الإلزامي
  - 3.7.1 تصميم التعديلات المنهجية



- 8.1. الاتجاهات الحالية في علم النفس التربوي وصعوبات التعلم
  - 1.8.1. التقييم والتدخل في صعوبات التعلم
  - 2.8.1. مراكز محددة للتعاون والجمعيات الاجتماعية. دعم الشبكات الاجتماعية
  - 3.8.1. التقنيات الجديدة وصعوبات التعلم
- 9.1. تصميم ومنهجية وتقييم البرامج التربوية النفسية
  - 1.9.1. برنامج نفسي تربوي. مبادئ التصاميم
  - 2.9.1. تقييم نتائج البرنامج
  - 3.9.1. البرامج التربوية النفسية الرئيسية في صعوبات التعلم
- 10.1. البرنامج التعليمي الفردي
  - 1.10.1. التصور النظري
  - 2.10.1. أجزاء من PEI
  - 3.10.1. إعداد وتقييم PEI

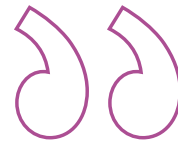
أصبح الآن متخصصاً في التربية النفسية وشارك في تطبيق  
البرامج التعليمية الفردية ”

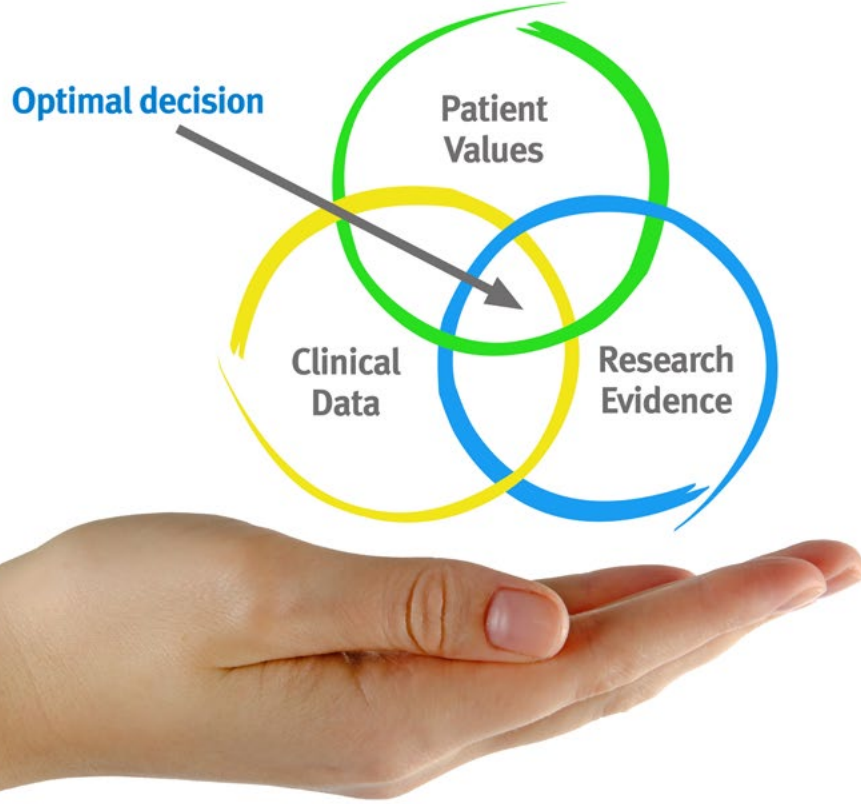


# المنهجية

يقدم هذا البرنامج التدريبي طريقة مختلفة للتعلم. فقد تم تطوير منهجيتنا من خلال أسلوب التعليم المرتكز على التكرار: *Relearning* أو ما يعرف بمنهجية إعادة التعلم. يتم استخدام نظام التدريس هذا، على سبيل المثال، في أكثر كليات الطب شهرة في العالم، وقد تم اعتباره أحد أكثر المناهج فعالية في المنشورات ذات الصلة مثل مجلة نيو إنجلند الطبية (*New England Journal of Medicine*).

اكتشف منهجية *Relearning* (منهجية إعادة التعلم)، وهي نظام يتخلى عن التعلم الخطي التقليدي ليأخذك عبر أنظمة التدريس التعليم المرتكزة على التكرار: إنها طريقة تعلم أثبتت فعاليتها بشكل كبير، لا سيما في المواد الدراسية التي تتطلب الحفظ"





### في جامعة TECH نستخدم منهج دراسة الحالة

أمام حالة معينة، ما الذي يجب أن يفعله المهني؟ خلال البرنامج، سيواجه الطلاب العديد من الحالات السريرية المحاكية بناءً على مرضى حقيقيين وستعين عليهم فيها التحقيق ووضع الفرضيات وأخيراً حل الموقف. هناك أدلة علمية وفيرة على فعالية المنهج. حيث يتعلم المتخصصون بشكل أفضل وأسرع وأكثر استدامة مع مرور الوقت.

مع جامعة TECH يمكن لأخصائيي علم النفس تجربة طريقة تعلم تهز أسس الجامعات التقليدية في جميع أنحاء العالم.

وفقاً للدكتور Gervas، فإن الحالة السريرية هي العرض المشروح لمريض، أو مجموعة من المرضى، والتي تصبح «حالة»، أي مثالاً أو نموذجاً يوضح بعض العناصر السريرية المميزة، إما بسبب قوتها التعليمية، أو بسبب ندرتها أو ندرتها. لذا فمن الضروري أن تستند الحالة إلى الحياة المهنية الحالية، في محاولة لإعادة إنشاء عوامل التكيف الحقيقية في الممارسة المهنية لأخصائي علم النفس.



هل تعلم أن هذا المنهج تم تطويره عام 1912 في جامعة هارفارد للطلاب دراسي القانون؟ وكان يتمثل منهج دراسة الحالة في تقديم مواقف حقيقية معقدة لهم لكي يقوموا باتخاذ القرارات وتبرير كيفية حلها. وفي عام 1924 تم تأسيسها كمنهج تدريس قياسي في جامعة هارفارد”

#### تُبر فعالية المنهج بأربعة إنجازات أساسية:

1. أخصائيو علم النفس الذين يتبعون هذا المنهج لا يحققون فقط استيعاب المفاهيم، ولكن أيضاً تنمية قدراتهم العقلية من خلال التمارين التي تقيم المواقف الحقيقية وتقوم بتطبيق المعرفة المكتسبة.

2. يركز منهج التعلم بقوة على المهارات العملية التي تسمح لأخصائيو علم النفس بالاندماج بشكل أفضل في الممارسات اليومية.

3. يتم تحقيق استيعاب أبسط وأكثر كفاءة للأفكار والمفاهيم، وذلك بفضل منهج المواقف التي نشأت من الواقع.

4. يصبح الشعور بكفاءة الجهد المستثمر حافظاً مهماً للغاية للطلاب، مما يترجم إلى اهتمام أكبر بالتعلم وزيادة في الوقت المخصص للعمل في المحاضرة الجامعية.

منهجية إعادة التعلم (Relearning)

تجمع جامعة TECH بين منهج دراسة الحالة ونظام التعلم عن بعد، 100% عبر الانترنت والقائم على التكرار، حيث تجمع بين 8 عناصر مختلفة في كل درس.

نحن نعزز منهج دراسة الحالة بأفضل منهجية تدريس 100% عبر الانترنت في الوقت الحالي وهي: منهجية إعادة التعلم والمعروفة بـ Relearning.



سوف يتعلم أخصائي علم النفس من خلال الحالات الحقيقية وحل المواقف المعقدة في بيئات التعلم المحاكاة. تم تطوير هذه المحاكاة من أحدث البرامج التي تسهل التعلم الغامر.



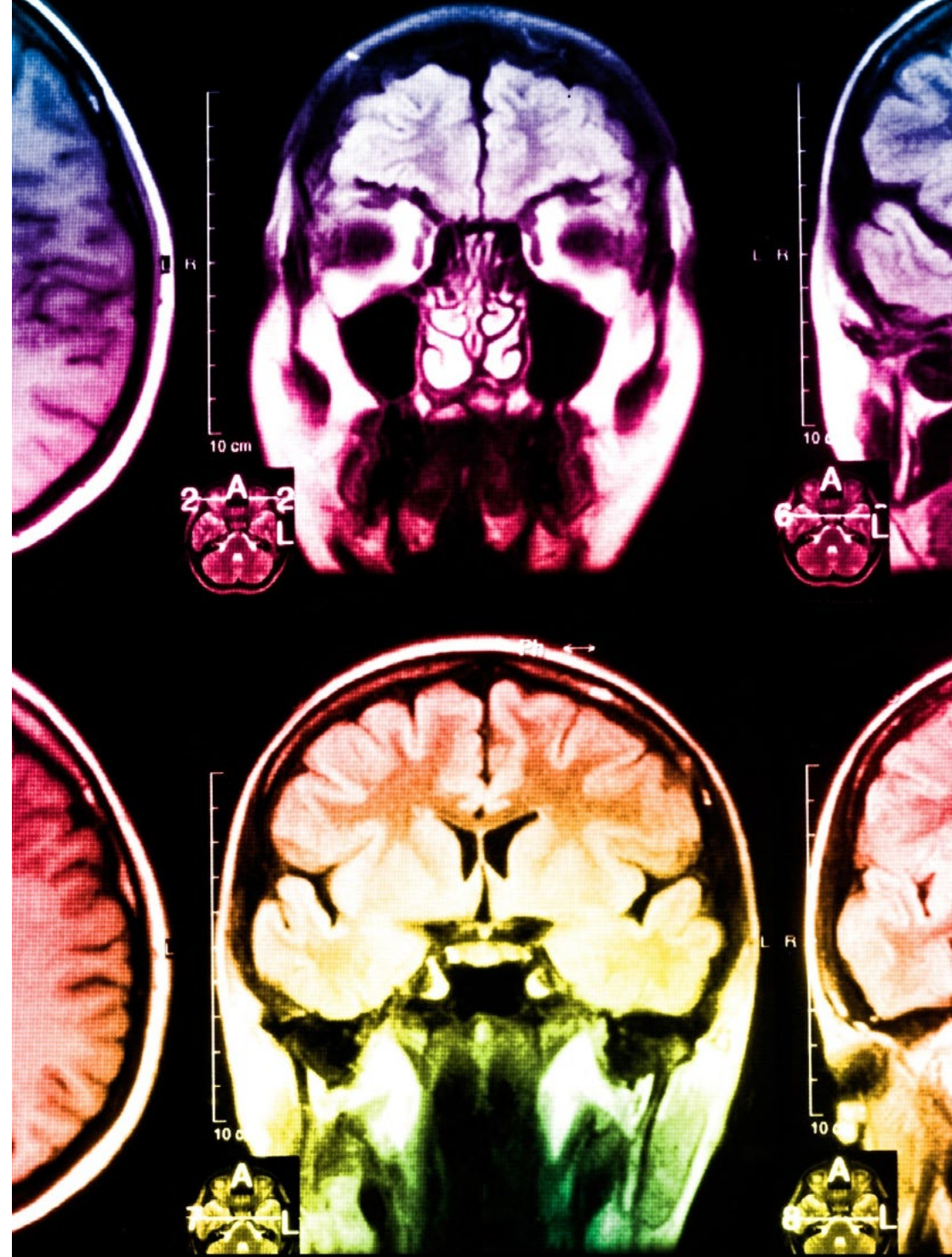
في طليعة المناهج التربوية في العالم، تمكنت منهجية إعادة التعلم من تحسين مستويات الرضا العام للمهنيين، الذين أكملوا دراساتهم، فيما يتعلق بمؤشرات الجودة لأفضل جامعة عبر الإنترنت في البلدان الناطقة بالإسبانية (جامعة كولومبيا).

من خلال هذه المنهجية، قمنا بتدريب أكثر من 150000 أخصائي علم النفس بنجاح لم يسبق له مثيل في جميع التخصصات. تم تطوير منهجيتنا التربوية في بيئة شديدة المتطلبات، مع طلاب جامعيين يتمتعون بمظهر اجتماعي واقتصادي مرتفع ومتوسط عمر يبلغ 43.5 عاماً.

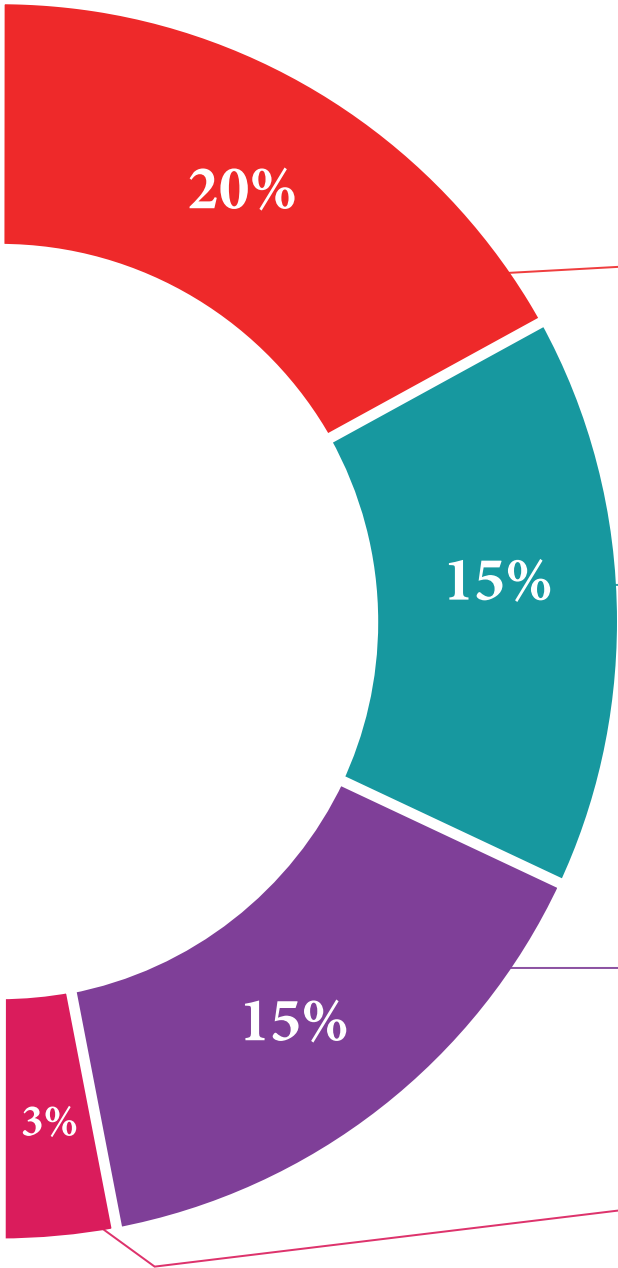
ستتيح لك منهجية إعادة التعلم والمعروفة بـ *Relearning*، التعلم بجهد أقل ومزيد من الأداء، وإشراكك بشكل أكبر في تدريبك، وتنمية الروح النقدية لديك، وكذلك قدرتك على الدفاع عن الحجج والآراء المتباينة: إنها معادلة واضحة للنجاح.

في برنامجنا، التعلم ليس عملية خطية، ولكنه يحدث في شكل لولبي (نتعلم ثم نطرح ماتعلمناه جانباً فنسأه ثم نعيد تعلمه). لذلك، نقوم بدمج كل عنصر من هذه العناصر بشكل مركزي.

النتيجة الإجمالية التي حصل عليها نظامنا للتعلم هي 8.01، وفقاً لأعلى المعايير الدولية.



يقدم هذا البرنامج أفضل المواد التعليمية المُعدَّة بعناية للمهنيين:



#### المواد الدراسية

يتم إنشاء جميع محتويات التدريس من قبل المتخصصين الذين سيقومون بتدريس البرنامج الجامعي، وتحديداً من أجله، بحيث يكون التطوير التعليمي محدداً وملموساً حقاً.

ثم يتم تطبيق هذه المحتويات على التنسيق السمعي البصري الذي سيخلق منهج جامعة TECH في العمل عبر الإنترنت. كل هذا بأحدث التقنيات التي تقدم أجزاء عالية الجودة في كل مادة من المواد التي يتم توفيرها للطلاب.



#### أحدث التقنيات والإجراءات المعروضة في الفيديوهات

تقدم TECH للطلاب أحدث التقنيات وأحدث التطورات التعليمية وتقنيات طب علم النفس الرائدة في الوقت الراهن. كل هذا، بصيغة المتحدث، بأقصى درجات الصرامة، موضحاً ومفصلاً للمساهمة في استيعاب وفهم الطالب. وأفضل ما في الأمر أنه يمكن مشاهدتها عدة مرات كما تريد.



#### ملخصات تفاعلية

يقدم فريق جامعة TECH المحتويات بطريقة جذابة وديناميكية في أقراص الوسائط المتعددة التي تشمل الملفات الصوتية والفيديوهات والصور والرسوم البيانية والخرائط المفاهيمية من أجل تعزيز المعرفة.

اعترفت شركة مايكروسوفت بهذا النظام التعليمي الفريد لتقديم محتوى الوسائط المتعددة على أنه "قصة نجاح أوروبية".



#### قراءات تكميلية

المقالات الحديثة، ووثائق اعتمدت بتوافق الآراء، والأدلة الدولية..من بين آخرين. في مكتبة جامعة TECH الافتراضية، سيتمكن الطالب من الوصول إلى كل ما يحتاجه لإكمال تدريبه.





#### تحليل الحالات التي تم إعدادها من قبل الخبراء وإرشاد منهم

يجب أن يكون التعلم الفعال بالضرورة سياقياً. لذلك، تقدم TECH تطوير حالات واقعية يقوم فيها الخبير بإرشاد الطالب من خلال تنمية الانتباه وحل المواقف المختلفة: طريقة واضحة ومباشرة لتحقيق أعلى درجة من الفهم.



#### الاختبار وإعادة الاختبار

يتم بشكل دوري تقييم وإعادة تقييم معرفة الطالب في جميع مراحل البرنامج، من خلال الأنشطة والتدريبات التقييمية وذاتية التقييم: حتى يتمكن من التحقق من كيفية تحقيق أهدافه.



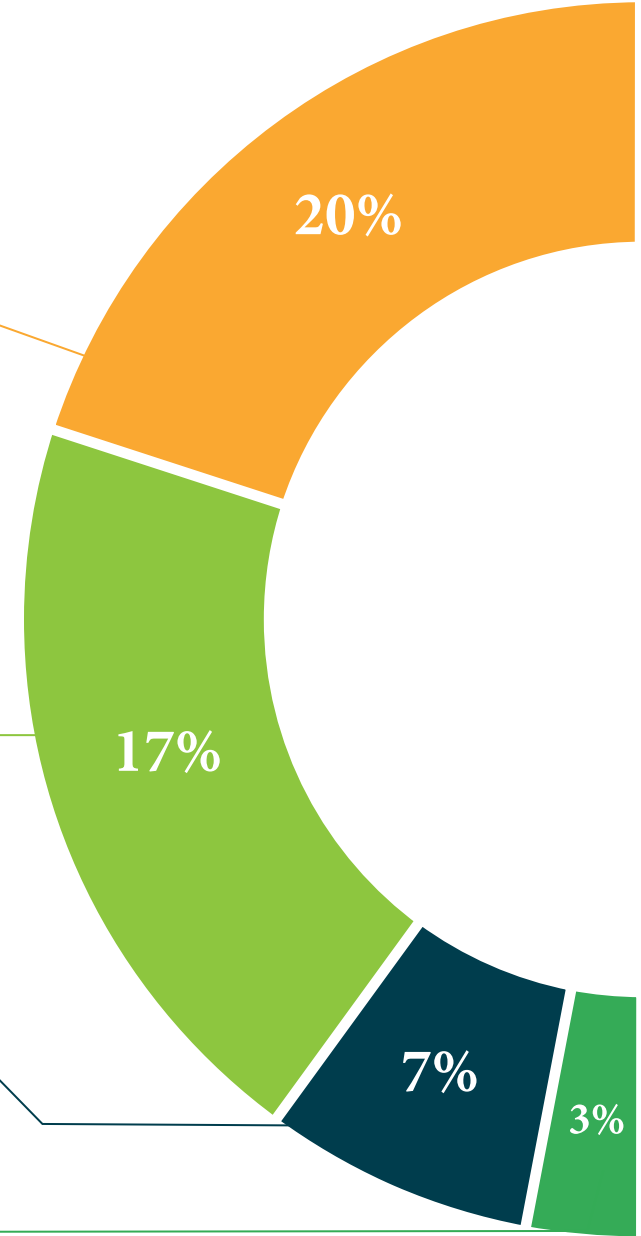
#### المحاضرات الرئيسية

هناك أدلة علمية على فائدة المراقبة بواسطة الخبراء كطرف ثالث في عملية التعلم. إن مفهوم ما يسمى *Learning from an Expert* أو التعلم من خبير يقوي المعرفة والذاكرة، ويولد الثقة في القرارات الصعبة في المستقبل.



#### إرشادات توجيهية سريعة للعمل

تقدم جامعة TECH المحتويات الأكثر صلة بالمحاضرة الجامعية في شكل أوراق عمل أو إرشادات توجيهية سريعة للعمل. إنها طريقة موجزة وعملية وفعالة لمساعدة الطلاب على التقدم في تعلمهم.



# المؤهل العلمي

تضمن المحاضرة الجامعية في تصميم برنامج نفسي تربوي، بالإضافة إلى التدريب الأكثر دقة حداثة، الحصول على شهادة اجتياز المحاضرة الجامعية الصادرة عن TECH الجامعة التكنولوجية.



اجتاز هذا البرنامج بنجاح واحصل على شهادتك الجامعية دون الحاجة إلى  
السفر أو القيام بأية إجراءات مرهقة "



تحتوي هذه محاضرة جامعية في التصميم الشامل للبرامج التربوية النفسية على البرنامج الأكثر اكتمالاً وحدائثة في السوق.

بعد اجتياز الطالب للتقييمات، سوف يتلقى عن طريق البريد العادي\* مصحوب بعلم وصول مؤهل محاضرة جامعية ذا الصلة الصادر عن TECH الجامعة التكنولوجية.

إن المؤهل الصادر عن TECH الجامعة التكنولوجية سوف يشير إلى التقدير الذي تم الحصول عليه في المحاضرة الجامعية وسوف يفي بالمتطلبات التي عادة ما تُطلب من قبل مكاتب التوظيف ومسابقات التعيين ولجان التقييم الوظيفي والمهني.

المؤهل العلمي: محاضرة جامعية في التصميم الشامل للبرامج التربوية النفسية

عدد الساعات الدراسية المعتمدة: 150 ساعة



المستقبل

الصحة

الثقة

الأشخاص

التعليم

المعلومات

الأوصياء الأكاديميون

الضمان

الاعتماد الأكاديمي

التدريس

المؤسسات

المجتمع

التقنية

الالتزام

التعلم

**tech** الجامعة  
التكنولوجية

محاضرة جامعية

التصميم الشامل للبرامج التربوية النفسية

« طريقة التدريس: أونلاين

« مدة الدراسة: 6 أسابيع

« المؤهل الجامعي من: TECH الجامعة التكنولوجية

« عدد الساعات المخصصة للدراسة: 16 ساعات أسبوعيًا

« مواعيد الدراسة: وفقًا لوتيرك الخاصة

« الامتحانات: أونلاين

محاضرة جامعية

التصميم الشامل للبرامج التربوية النفسية