

محاضرة جامعية

التدخل النفسي والدوائي النفسي
المبني على الأدلة: من التشخيص إلى
التعافي والحفاظ على المريض الذي
يعاني من اضطرابات الأكل



الجامعة
التكنولوجية **tech**

محاضرة جامعية التدخل النفسي والدوائي النفسي المبني على الأدلة: من التشخيص إلى التعافي والحفاظ على المريض الذي يعاني من اضطرابات الأكل

« طريقة الدراسة: عبر الإنترنت

« مدة الدراسة: 6 أسابيع

« المؤهل العلمي من: TECH الجامعة التكنولوجية

« مواعيد الدراسة: وفقاً لوتيرتك الخاصة

« الامتحانات: عبر الإنترنت

رابط الدخول إلى الموقع الإلكتروني: www.techtute.com/ae/psychology/postgraduate-certificate/evidence-based-psychological-psychopharmacological-intervention-patients-ed

الفهرس

	02	01
	الأهداف	المقدمة
	صفحة 8	صفحة 4
05	04	03
المنهجية	الهيكل والمحتوى	هيكل الإدارة وأعضاء هيئة تدريس الدورة التدريبية
صفحة 20	صفحة 16	صفحة 12
06		
المؤهل العلمي		
صفحة 28		

المقدمة

أصبح التدريب Coaching أداة فعالة في علاج اضطرابات السلوك الغذائي. تتميز هذه الطريقة في المرافقة بالعديد من المزايا، بما في ذلك تحديد أهداف واقعية متعلقة بالغذاء، كما يمكن أن يساعد المرضى في الحفاظ على تركيزهم على تعافيتهم بل ويساعدهم على تحسين ثقتهم بأنفسهم. في هذا السياق، يجب أن يتمتع الأخصائيون النفسيون بمهارات تواصل عالية. بهذه الطريقة، سيتمكنون من تطبيقها على أساليبهم العلاجية، مثل التعزيز الإيجابي والاحتفال بالإنجازات الصغيرة لتشجيع المستخدمين. في مواجهة هذا الواقع، طوّر TECH تدريباً للأخصائيين النفسيين لاستخدام إجراءات فعالة لتحفيز المرضى، وجعلهم يسعون جاهدين لتحقيق أهدافهم.





هل ترغب في تعزيز التواصل في ديناميكيات الأسرة؟
سيمنحك هذا البرنامج المبتكر مفاتيح تحقيق ذلك"



تحتوي هذه المحاضرة الجامعية في التدخل النفسي والدوائي النفسي المبني على الأدلة: من التشخيص إلى التعافي والحفاظ على المريض الذي يعاني من اضطرابات الأكل، على البرنامج التعليمي الأكثر اكتمالاً وتحديثاً في السوق. أبرز خصائصها هي:

- ♦ تطوير الحالات العملية التي يقدمها خبراء في علم النفس والتغذية والنظام الغذائي، إلخ
- ♦ محتوياتها البيانية والتخطيطية والعملية البارزة التي يتم تصورها بها تجمع المعلومات العلمية والعملية حول تلك التخصصات الأساسية للممارسة المهنية
- ♦ التمارين العملية حيث يمكن إجراء عملية التقييم الذاتي لتحسين التعلم
- ♦ تركيزها الخاص على المنهجيات المبتكرة
- ♦ كل هذا سيتم استكماله بدروس نظرية وأسئلة للخبراء ومنتديات مناقشة حول القضايا المثيرة للجدل وأعمال التفكير الفردية
- ♦ توفر المحتوى من أي جهاز ثابت أو محمول متصل بالإنترنت

من أجل تجنب مقاومة المرضى وتخليهم عن العلاجات الدوائية، يحتاج أخصائيو الصحة النفسية إلى نقل معرفتهم بطريقة بسيطة. في هذا الصدد، يحتاج الخبراء إلى رصد أنواع الأدوية النفسية المستخدمة في علاج اضطرابات السلوك الغذائي، وكذلك آليات عملها. بهذه الطريقة، سيكونون قادرين على وصف العلاجات الأكثر ملاءمة لأمراض مثل اضطرابات الشخصية، ومن بينها الفصام.

بهدف أن يتمكن المتخصصون من التعمق في العلاجات المختلفة، تنفذ TECH برنامجًا مبتكرًا 100% عبر الإنترنت. سيقدم المسار الأكاديمي، تحت إشراف فريق تدريس متمرس، استراتيجيات لتعزيز تقبل الأفكار والمشاعر أثناء العلاجات.

بالإضافة إلى ذلك، سينظر المنهج الدراسي بتعمق في الاعتبارات المتعلقة بوصف الأدوية النفسية. بالتالي سيتمكن الخريجون من تقييم كل من سلامة وفعالية العلاج الدوائي في اضطرابات السلوك الغذائي. سيتعمق التدريب أيضاً في العلاج المعرفي السلوكي، حيث سيقوم الطلاب من خلاله بتطوير خطط تدخل وتغييرات محددة.

تجدر الإشارة إلى أن الشهادة الجامعية تعتمد على نظام التدريس الثوري القائم على إعادة التعلم (المعروف بـ Relearning). تتمثل هذه الطريقة في تكرار المحتويات الرئيسية، مما يضمن تعلم الطلاب بشكل طبيعي وتدرجي. في الوقت نفسه، تختلط عملية التعلم بالمواقف الحقيقية لكي يكتسبوا الكفاءات العملية دون بذل جهد إضافي.

من هذا المنطلق، فإن الشيء الوحيد الذي سيحتاج إليه الطلاب من أجل الاطلاع على المحتوى الموسع هو جهاز إلكتروني متصل بالإنترنت، حيث يمكن تخطيط جداول التقييم والجداول الزمنية على أساس فردي. بالإضافة إلى ذلك، يمكنهم الوصول إلى الحرم الجامعي الافتراضي في أي وقت من اليوم والاستمتاع بمكتبة مليئة بالموارد السمعية والبصرية لتعزيز معرفتهم، بما في ذلك مقاطع الفيديو التوضيحية والملخصات التفاعلية والرسوم البيانية.



ستصبح خبيراً في التدريب Coaching خلال 6 أسابيع فقط! راهن على TECH ووسّع آفاقك المهنية"

سوف تكون قادرًا على تقييم فعالية
وسلامة العلاج الدوائي لاضطرابات
السلوك الغذائي

بفضل نظام إعادة التعلم (المعروف بـ Relearning)
التي تستخدمه TECH، سوف تقلل من ساعات
الدراسة والحفظ الطويلة.

سوف تعمق ممارستك لليقظة الذهنية mindfulness
وستساعد مرضاك في التغلب على المواقف العصيبة"



البرنامج يضم في أعضاء هيئة تدريسه محترفين يجلبون إلى هذا التدريب خبرة عملهم، بالإضافة إلى متخصصين معترف بهم من الشركات الرائدة والجامعات المرموقة.

سيتيح محتوى البرنامج المتعدد الوسائط، والذي صيغ بأحدث التقنيات التعليمية، للمهني التعلم السياقي والموقعي، أي في بيئة محاكاة توفر تدريبًا غامراً مبرمجاً للتدريب في حالات حقيقية.

يركز تصميم هذا البرنامج على التعلّم القائم على حل المشكلات، والذي يجب على المهني من خلاله محاولة حل مختلف مواقف الممارسة المهنية التي تنشأ على مدار العام الدراسي. للقيام بذلك، سيحصل على مساعدة من نظام فيديو تفاعلي مبتكر من قبل خبراء مشهورين.



الأهداف

سيمكن هذا البرنامج الطلاب من تعلم مجموعة واسعة من التقنيات والاستراتيجيات التحفيزية التي تهدف إلى تسهيل تعافي المريض. بهذه الطريقة، سيطور الخريجون أساليبهم من خلال علاجات الدعم الاجتماعي التي تشمل العائلة والأصدقاء والمجموعات الأخرى. من هذا المنطلق، سيتغذى الطلاب على إجراءات مبتكرة مثل العلاجات الحركية الإبداعية في الرقص.



ستتاح لك إمكانية الوصول إلى مكتبة مليئة بمصادر
الوسائط المتعددة بتنسيقات سمعية بصرية مختلفة"



الأهداف العامة



- ♦ تقييم اضطرابات السلوك الغذائي وتشخيصها بطريقة دقيقة ومبكرة
- ♦ تقييم العوامل المسببة لاضطرابات السلوك الغذائي
- ♦ تحديد الحالات المرضية الطبية والنفسية المشتركة والتعامل معها
- ♦ تصميم وتنفيذ خطط علاجية مخصصة للمرضى الذين يعانون من اضطرابات السلوك الغذائي، وتنفيذها
- ♦ استخدام الأساليب العلاجية القائمة على الأدلة العلمية
- ♦ إدارة المرضى ذوي الحالات الحرجة الذين يعانون من اضطرابات السلوك الغذائي، بفعالية
- ♦ إنشاء علاج جماعي ودعم اجتماعي للمرضى وعائلاتهم
- ♦ تعزيز الصورة الصحية للجسم والوقاية من اضطرابات السلوك الغذائي في البيئات التعليمية

سوف تتعلم من خلال حالات حقيقية وحل المواقف
المعقدة في بيئات التعلم بالمحاكاة"



الأهداف المحددة



- ♦ فهم مبادئ إجراء المقابلات التحفيزية في سياق اضطرابات السلوك الغذائي، وتطوير المهارات العلاجية لتعزيز التحفيز والتغيير لدى المرضى
- ♦ تقييم أنواع الأدوية النفسية المستخدمة في علاج اضطرابات السلوك الغذائي، مع الأخذ في الاعتبار مؤشرات المرض والوصفات الطبية وفعالية وسلامة العلاج الدوائي
- ♦ إرساء مبادئ العلاجات الإنسانية وتطبيقها في اضطرابات السلوك الغذائي، وتشجيع قبول الذات والتأمل الذاتي لدى المريض وتقييم فعالية هذه العلاجات
- ♦ تحليل دور الأسرة في علاج اضطرابات السلوك الغذائي، واستكشاف نهج العلاجات من الجيل الثالث وتطبيق استراتيجيات محددة لإشراك الأسرة في ذلك
- ♦ توضيح فوائد وديناميكيات العلاج الجماعي في اضطرابات السلوك الغذائي، وتحليل أنواع المجموعات العلاجية وأمثلة على البرامج الناجحة
- ♦ استكشاف العلاجات الإبداعية والعلاج بالحركة الراقصة والتدريب كعلاجات جديدة في علاج اضطرابات السلوك الغذائي، وتوسيع نطاق الأساليب العلاجية
- ♦ فهم مراحل التعافي في اضطرابات السلوك الغذائي، وتقييم العوامل التي تؤثر على التعافي الناجح، وتحليل عملية التكيف والتغيير السلوكي، واستكشاف استراتيجيات الوقاية من الانتكاسة والمحافظة على الصحة على المدى الطويل



هيكل الإدارة وأعضاء هيئة تدريس الدورة التدريبية

في إطار التزامها بتقديم أعلى مستويات الجودة في التعليم، اختارت TECH هيئة تدريس رفيعة المستوى. يتمتع كل من هؤلاء المهنيين بخلفية مهنية واسعة، مما أتاح لهم أن يكونوا جزءاً من مؤسسات صحية مرموقة. من هذا المنطلق، فقد حققوا نتائج استثنائية في التعامل مع المرضى الذين يعانون من اضطرابات السلوك الغذائي والصعوبات الطبية المرتبطة بها. بهذه الطريقة، سيحصل الطلاب على الضمانات التي يحتاجونها للتخصص في قطاع يوفر فرص عمل متعددة.





ستتمكن من الوصول إلى منهج دراسي صممه طاقم تدريس
خبير في علم النفس، والذي سيضمن لك التعلم الناجح"

هيكل الإدارة

أ. Espinosa Sánchez, Verónica

- ♦ أخصائية علم النفس السريري وعلم النفس العصبي وأستاذة جامعية
- ♦ أخصائية علم النفس السريري، الجامعة البابوية الكاثوليكية في Ecuador
- ♦ أخصائية علم النفس العصبي، جامعة Oberta de Catalunya، إسبانيا
- ♦ أخصائية في العلاج النفسي المعرفي، معهد Albert Ellis Institute في New York
- ♦ أستاذة اضطرابات السلوك الغذائي، جامعة سان فرانسيسكو في Quito – Ecuador، ومعهد الدراسات العليا والعلوم بجامعة Jalisco - México
- ♦ قائدة حملة "أحبني كما أنا"، للوقاية من فقدان الشهية والشهه المرضي
- ♦ المتحدثة باسم حملات كوكا كولا للمسؤولية الاجتماعية
- ♦ أخصائية التدخل في الأزمات
- ♦ ترأست قسم علم النفس في مستشفى los Valles في Quito
- ♦ خبيرة في علم النفس السريري، معتمدة من مجلس القضاء في Ecuador



الأساتذة

د. Andrade, Rommel

- ♦ أخصائي علاج اضطرابات الشخصية والسلوك الغذائي في معهد العلاج الجدلي
- ♦ طبيب متخصص في الطب النفسي في جامعة Antioquia
- ♦ أخصائي علم الأوبئة في جامعة CES
- ♦ أخصائي في العلاج السلوكي الجدلي من مؤسسة Behavioral Techg FORO
- ♦ أخصائي في التعامل مع اضطرابات السلوك الغذائي من قبل مؤسسة FORO وجامعة Oxford
- ♦ أخصائي في العلاج النفسي القائم على التحويل Chile
- ♦ عضو في أكاديمية اضطرابات السلوك الغذائي Academy for Eating Disorders والجمعية الكولومبية للطب النفسي



اغتنم الفرصة للتعرف على أحدث التطورات في هذا الشأن لتطبيقها في ممارستك اليومية"



الهيكل والمحتوى

سيركز الطلاب خلال وحدة كاملة على التدخل النفسي والدوائي النفسي في علاج اضطرابات السلوك الغذائي. سوف يتعمق المنهج الدراسي في مناهج علاجية متعددة، بدءاً من المقابلة التحفيزية والمهارات العلاجية إلى استخدام العلاجات الإنسانية. سيبحث المنهج الدراسي أيضاً في العلاجات التكميلية مثل اليقظة الذهنية والأكل الحدسي. وبهذه الطريقة، سيمتع الخريجون الانتكاسات المحتملة لدى مرضاهم.





سيكون لديك إمكانية الوصول إلى البرنامج العلمي الأكثر
اكتمالاً وحدثاً في السوق الأكاديمية. سجل الآن!



الوحدة 1. التدخل النفسي والدوائي النفسي المبني على الأدلة: من التشخيص إلى التعافي والحفاظ على المريض الذي يعاني من اضطرابات الأكل

- 1.1. المقابلة التحفيزية والمهارات العلاجية في إدارة اضطرابات السلوك الغذائي: حوار استراتيجي
 - 1.1.1. مبادئ إجراء المقابلة التحفيزية في سياق اضطرابات السلوك الغذائي
 - 2.1.1. المهارات العلاجية لتعزيز التحفيز والتغيير
 - 3.1.1. استراتيجيات الحوار الاستراتيجي في التدخل مع مرضى اضطرابات السلوك الغذائي
- 2.1. استخدام المستحضرات الصيدلانية النفسية في مرضى اضطرابات السلوك الغذائي
 - 1.2.1. أنواع الأدوية النفسية المستخدمة في علاج اضطرابات السلوك الغذائي وآليات عملها
 - 2.2.1. مؤشرات واعتبارات في وصف المؤثرات العقلية
 - 3.2.1. تقييم فعالية وسلامة العلاج الدوائي في العلاج الدوائي في اضطرابات السلوك الغذائي
- 3.1. العلاج السلوكي المعرفي في علاج اضطرابات السلوك الغذائي
 - 1.3.1. أساسيات العلاج المعرفي السلوكي المطبقة على اضطرابات السلوك الغذائي
 - 2.3.1. أدوار كل من المعالج والمريض في التدخل
 - 3.3.1. وضع خطة تدخل وتغيير محددة
 - 4.3.1. التقنيات الإدراكية والسلوكية المستخدمة في العلاج عبر التشخيص
 - 5.3.1. نتائج وفعالية العلاج المعرفي السلوكي لدى مرضى اضطرابات السلوك الغذائي
- 4.1. استراتيجيات محددة: إدارة تشويه صورة الجسم وتحليل السلسلة
 - 1.4.1. أدوات لتقييم تشويه صورة الجسم
 - 2.4.1. استراتيجيات معالجة تشويه صورة الجسم
 - 3.4.1. استراتيجيات لإجراء تحليل تسلسلي يهدف إلى التدخل في السلوكيات الإشكالية خلال فترة المحاضرة الجامعية في اضطرابات السلوك الغذائي
- 5.1. العائلة و اضطرابات السلوك الغذائي
 - 1.5.1. العلاج القائم على الأسرة: طريقة مودسلي لعلاج اضطرابات السلوك الغذائي
 - 2.5.1. التواصل داخل النظام الأسري
 - 3.5.1. الأدوار العائلية
- 6.1. العلاج السلوكي الجدلي واليقظة الذهنية mindfulness والأكل الحدسي في اضطرابات السلوك الغذائي
 - 1.6.1. شرح الملامح الرئيسية للعلاج السلوكي الجدلي
 - 2.6.1. نهج الأكل الواعي لإدارة اضطرابات السلوك الغذائي
 - 3.6.1. استراتيجيات محددة تتعلق بالأكل الحدسي في التعامل مع اضطرابات السلوك الغذائي

- 7.1. العلاجات الجماعية في علاج اضطرابات السلوك الغذائي
 - 1.7.1. فوائد وديناميكيات العلاجات الجماعية في اضطرابات السلوك الغذائي
 - 2.7.1. أنواع المجموعات العلاجية وتطبيقها في العلاج
 - 3.7.1. أمثلة على برامج العلاج الجماعي الناجحة في إدارة اضطرابات السلوك الغذائي
- 8.1. علاجات أخرى
 - 1.8.1. العلاجات المبتكرة
 - 2.8.1. العلاج بحركة الرقص
 - 3.8.1. التدريب
- 9.1. مراحل التعافي في اضطرابات السلوك الغذائي
 - 1.9.1. مرحلة التدخل والعلاج
 - 2.9.1. العوامل المؤثرة في نجاح التعافي
 - 3.9.1. عملية التكيف والتغيرات السلوكية واستراتيجيات الوقاية من الانتكاس
 - 4.9.1. الحفاظ على التعافي على المدى الطويل
- 10.1. تحفيز المريض ومشاركته
 - 1.10.1. جودة العلاج واستمراريته
 - 2.10.1. شبكات الدعم الاجتماعي والرعاية الاجتماعية: دور الأسرة والأصدقاء ومجموعة الدعم في التعافي
 - 3.10.1. معالجة العوامل الكامنة (الصدمة والاضطرابات المصاحبة)

إنها تجربة تدريبية فريدة ومهمة وحاسمة
لتعزيز تطور المهني"



المنهجية

يقدم هذا البرنامج التدريبي طريقة مختلفة للتعلم. فقد تم تطوير منهجيتنا من خلال أسلوب التعليم المرتكز على التكرار: **Relearning** أو ما يعرف بمنهجية إعادة التعلم.

يتم استخدام نظام التدريس هذا، على سبيل المثال، في أكثر كليات الطب شهرة في العالم، وقد تم اعتباره أحد أكثر المناهج فعالية في المنشورات ذات الصلة مثل مجلة نيو إنجلند الطبية (*New England Journal of Medicine*).

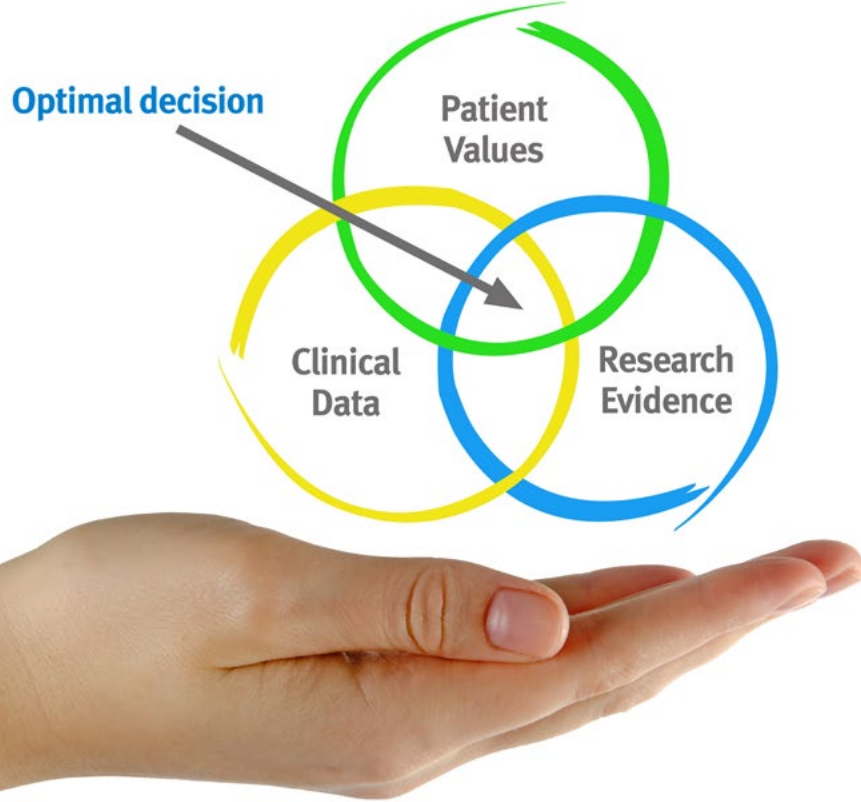
اكتشف منهجية *Relearning* (منهجية إعادة التعلم)، وهي نظام يتخلى عن التعلم الخطي التقليدي ليأخذك عبر أنظمة التدريس التعليم المرتكزة على التكرار: إنها طريقة تعلم أثبتت فعاليتها بشكل كبير، لا سيما في المواد الدراسية التي تتطلب الحفظ"



في جامعة TECH نستخدم منهج دراسة الحالة

أمام حالة معينة، ما الذي يجب أن يفعله المهني؟ خلال البرنامج، سيواجه الطلاب العديد من الحالات السريرية المحاكاة بناءً على مرضى حقيقيين وسيتم عليهم فيها التحقيق ووضع الفرضيات وأخيراً حل الموقف. هناك أدلة علمية وفيرة على فعالية المنهج، حيث يتعلم المتخصصون بشكل أفضل وأسرع وأكثر استدامة مع مرور الوقت.

مع جامعة TECH يمكن لأخصائيي علم النفس تجربة طريقة تعلم تهز أسس الجامعات التقليدية في جميع أنحاء العالم.



وفقاً للدكتور Gérvas، فإن الحالة السريرية هي العرض المشروح لمريض، أو مجموعة من المرضى، والتي تصبح «حالة»، أي مثالاً أو نموذجاً يوضح بعض العناصر السريرية المميزة، إما بسبب قوتها التعليمية، أو بسبب تفردتها أو ندرتها. لذا فمن الضروري أن تستند الحالة إلى الحياة المهنية الحالية، في محاولة لإعادة إنشاء عوامل التكيف الحقيقية في الممارسة المهنية لأخصائي علم النفس.



هل تعلم أن هذا المنهج تم تطويره عام 1912 في جامعة هارفارد للطلاب دارسي القانون؟ وكان يمثل منهج دراسة الحالة في تقديم مواقف حقيقية معقدة لهم لكي يقوموا باتخاذ القرارات وتبرير كيفية حلها. وفي عام 1924 تم تأسيسها كمنهج تدريس قياسي في جامعة هارفارد"

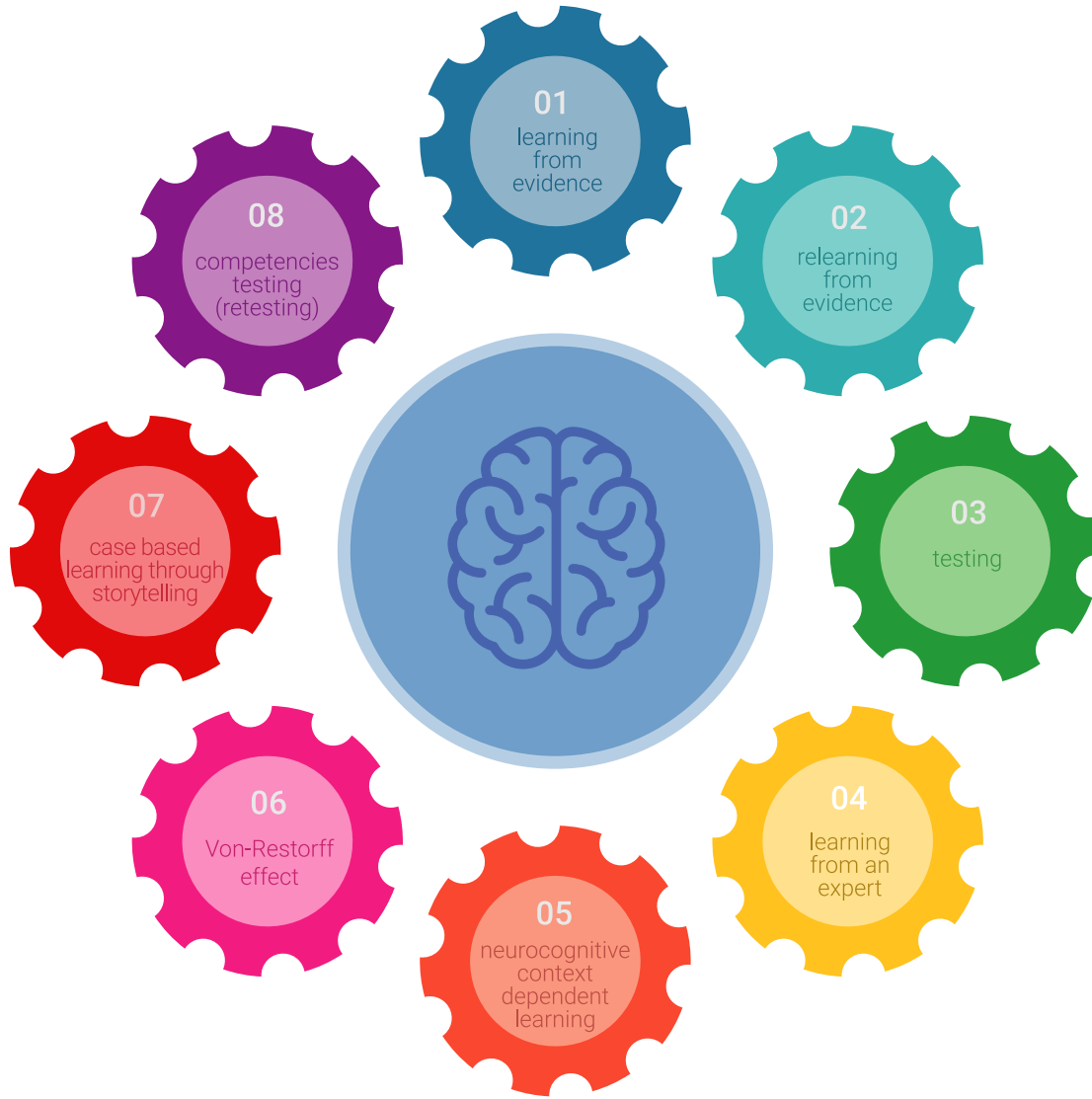
تُبرر فعالية المنهج بأربعة إنجازات أساسية:

1. أخصائيو علم النفس الذين يتبعون هذا المنهج لا يحققون فقط استيعاب المفاهيم، ولكن أيضاً تنمية قدراتهم العقلية من خلال التمارين التي تقيم المواقف الحقيقية وتقوم بتطبيق المعرفة المكتسبة.
2. يركز المنهج التعلم بقوة على المهارات العملية التي تسمح لأخصائيو علم النفس بالاندماج بشكل أفضل في الممارسات اليومية.
3. يتم تحقيق استيعاب أبسط وأكثر كفاءة للأفكار والمفاهيم، وذلك بفضل منهج المواقف التي نشأت من الواقع.
4. يصبح الشعور بكفاءة الجهد المستثمر حافزاً مهماً للغاية للطلاب، مما يترجم إلى اهتمام أكبر بالتعلم وزيادة في الوقت المخصص للعمل في المحاضرة الجامعية.

منهجية إعادة التعلم (Relearning)

تجمع جامعة TECH بين منهج دراسة الحالة ونظام التعلم عن بعد، 100% عبر الانترنت والقائم على التكرار، حيث تجمع بين 8 عناصر مختلفة في كل درس.

نحن نعزز منهج دراسة الحالة بأفضل منهجية تدريس 100% عبر الانترنت في الوقت الحالي وهي: منهجية إعادة التعلم والمعروفة بـ *Relearning*.



سوف يتعلم أخصائي علم النفس من خلال الحالات الحقيقية وحل المواقف المعقدة في بيئات التعلم المحاكاة. تم تطوير هذه المحاكاة من أحدث البرامج التي تسهل التعلم الغامر.

في طليعة المناهج التربوية في العالم، تمكنت منهجية إعادة التعلم من تحسين مستويات الرضا العام للمهنيين، الذين أكملوا دراساتهم، فيما يتعلق بمؤشرات الجودة لأفضل جامعة عبر الإنترنت في البلدان الناطقة بالإسبانية (جامعة كولومبيا).

من خلال هذه المنهجية، قمنا بتدريب أكثر من 150000 أخصائي علم النفس بنجاح لم يسبق له مثيل في جميع التخصصات. تم تطوير منهجيتنا التربوية في بيئة شديدة المتطلبات، مع طلاب جامعيين يتمتعون بمظهر اجتماعي واقتصادي مرتفع ومتوسط عمر يبلغ 43.5 عاماً.

ستتيح لك منهجية إعادة التعلم والمعروفة بـ *Relearning* التعلم بجهد أقل ومزيد من الأداء، وإشراكك بشكل أكبر في تدريبك، وتنمية الروح النقدية لديك، وكذلك قدرتك على الدفاع عن الحجج والآراء المتباينة: إنها معادلة واضحة للنجاح.

في برنامجنا، التعلم ليس عملية خطية، ولكنه يحدث في شكل لولبي (نتعلم ثم نطرح ماتعلمناه جانباً فننساها ثم نعيد تعلمه). لذلك، نقوم بدمج كل عنصر من هذه العناصر بشكل مركزي.

النتيجة الإجمالية التي حصل عليها نظامنا للتعلم هي 8.01، وفقاً لأعلى المعايير الدولية.



يقدم هذا البرنامج أفضل المواد التعليمية المُعدَّة بعناية للمهنيين:

المواد الدراسية



يتم إنشاء جميع محتويات التدريس من قبل المتخصصين الذين سيقومون بتدريس البرنامج الجامعي، وتحديدًا من أجله، بحيث يكون التطوير التعليمي محددًا وملموشًا حقًا.

ثم يتم تطبيق هذه المحتويات على التنسيق السمعي البصري الذي سيخلق منهج جامعة TECH في العمل عبر الإنترنت. كل هذا بأحدث التقنيات التي تقدم أجزاء عالية الجودة في كل مادة من المواد التي يتم توفيرها للطالب.

أحدث التقنيات والإجراءات المعروضة في الفيديوهات



تقدم TECH للطالب أحدث التقنيات وأحدث التطورات التعليمية وتقنيات طب علم النفس الرائدة في الوقت الراهن. كل هذا، بصيغة المتحدث، بأقصى درجات الصرامة، موضحاً ومفصلاً للمساهمة في استيعاب وفهم الطالب. وأفضل ما في الأمر أنه يمكن مشاهدتها عدة مرات كما تريد.

ملخصات تفاعلية

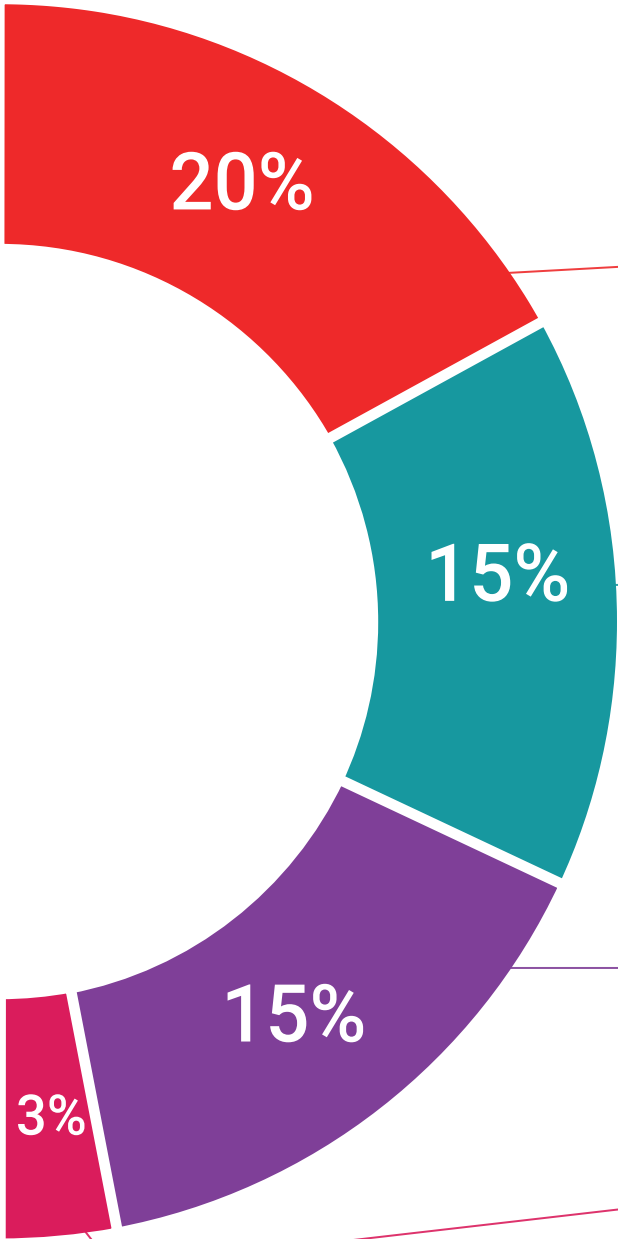


يقدم فريق جامعة TECH المحتويات بطريقة جذابة وديناميكية في أقراص الوسائط المتعددة التي تشمل الملفات الصوتية والفيديوهات والصور والرسوم البيانية والخرائط المفاهيمية من أجل تعزيز المعرفة. اعترفت شركة مايكروسوفت بهذا النظام التعليمي الفريد لتقديم محتوى الوسائط المتعددة على أنه "قصة نجاح أوروبية".

قراءات تكميلية



المقالات الحديثة، ووثائق اعتمدت بتوافق الآراء، والأدلة الدولية، من بين آخرين. في مكتبة جامعة TECH الافتراضية، سيتمكن الطالب من الوصول إلى كل ما يحتاجه لإكمال تدريبه.





تحليل الحالات التي تم إعدادها من قبل الخبراء وإرشاد منهم

يجب أن يكون التعلم الفعال بالضرورة سياقياً. لذلك، تقدم TECH تطوير حالات واقعية يقوم فيها الخبير بإرشاد الطالب من خلال تنمية الانتباه وحل المواقف المختلفة: طريقة واضحة ومباشرة لتحقيق أعلى درجة من الفهم.



الاختبار وإعادة الاختبار

يتم بشكل دوري تقييم وإعادة تقييم معرفة الطالب في جميع مراحل البرنامج، من خلال الأنشطة والتدريبات التقييمية وذاتية التقييم: حتى يتمكن من التحقق من كيفية تحقيق أهدافه.



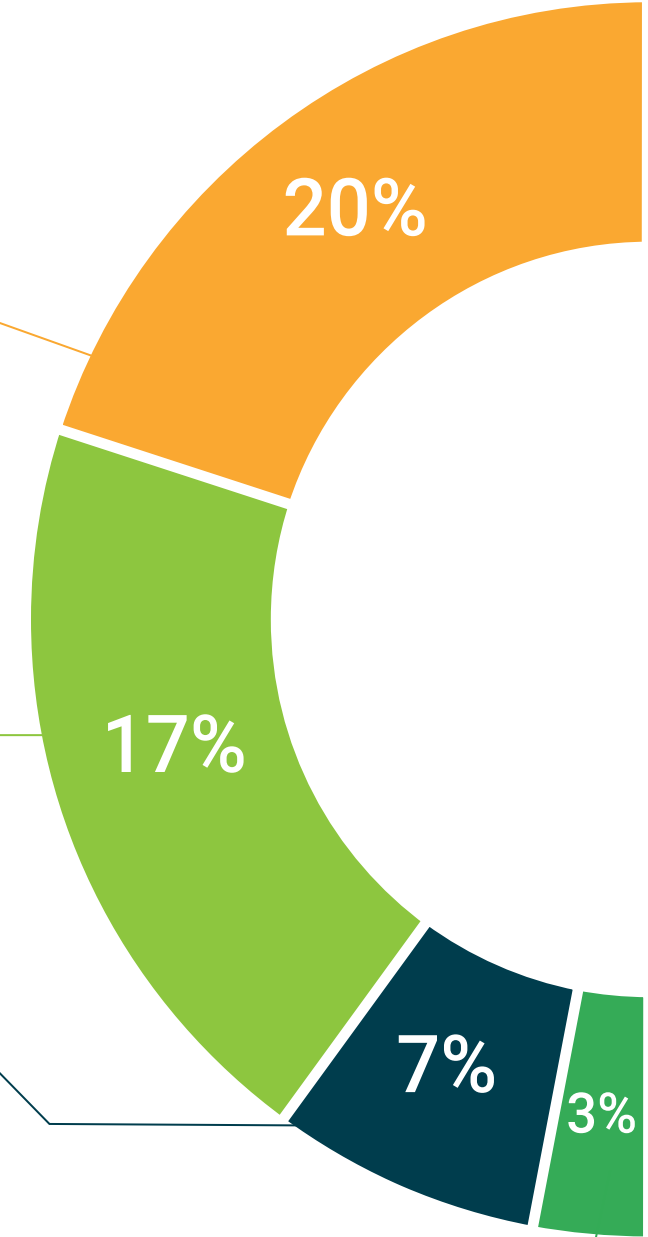
المحاضرات الرئيسية

هناك أدلة علمية على فائدة المراقبة بواسطة الخبراء كطرف ثالث في عملية التعلم. إن مفهوم ما يسمى *Learning from an Expert* أو التعلم من خبير يقوي المعرفة والذاكرة، ويولد الثقة في القرارات الصعبة في المستقبل.



إرشادات توجيهية سريعة للعمل

تقدم جامعة TECH المحتويات الأكثر صلة بالمحاضرة الجامعية في شكل أوراق عمل أو إرشادات توجيهية سريعة للعمل. إنها طريقة موجزة وعملية وفعالة لمساعدة الطلاب على التقدم في تعلمهم.



المؤهل العلمي

تضمن المحاضرة الجامعية في التدخل النفسي والدوائي النفسي المبني على الأدلة: من التشخيص إلى التعافي والحفاظ على المريض الذي يعاني من اضطرابات الأكل بالإضافة إلى التدريب الأكثر دقة وحدثة، الحصول على مؤهل المحاضرة الجامعية الصادر عن TECH الجامعة التكنولوجية.





اجتاز هذا البرنامج بنجاح واحصل على مؤهل علمي
دون الحاجة إلى السفر أو القيام بأية إجراءات مرهقة"

تحتوي المحاضرة الجامعية في التدخل النفسي والدوائي النفسي المبني على الأدلة: من التشخيص إلى التعافي والحفاظ على المريض الذي يعاني من اضطرابات الأكل على البرنامج العلمي الأكثر اكتمالا وحدائة في السوق.

بعد اجتياز التقييم، سيحصل الطالب عن طريق البريد العادي* مصحوب بعلم وصول مؤهل المحاضرة الجامعية الصادر عن TECH الجامعة التكنولوجية.

إن المؤهل الصادر عن TECH الجامعة التكنولوجية سوف يشير إلى التقدير الذي تم الحصول عليه في المحاضرة الجامعية وسوف يفي بالمتطلبات التي عادة ما تُطلب من قبل مكاتب التوظيف ومسابقات التعيين ولجان التقييم الوظيفي والمهني.

المؤهل العلمي: المحاضرة الجامعية في التدخل النفسي والدوائي النفسي المبني على الأدلة: من التشخيص إلى التعافي والحفاظ على المريض الذي يعاني من اضطرابات الأكل

طريقة الدراسة: عبر الإنترنت

مدة الدراسة: 6 أسابيع



الجامعة
التكنولوجية
tech

محاضرة جامعية

التدخل النفسي والدوائي النفسي المبني
على الأدلة: من التشخيص إلى التعافي
والحفاظ على المريض الذي يعاني من
اضطرابات الأكل

« طريقة الدراسة: عبر الإنترنت

« مدة الدراسة: 6 أسابيع

« المؤهل العلمي من: TECH الجامعة التكنولوجية

« مواعيد الدراسة: وفقاً لوتيرتك الخاصة

« الامتحانات: عبر الإنترنت



محاضرة جامعية

التدخل النفسي والدوائي النفسي
المبني على الأدلة: من التشخيص إلى
التعافي والحفاظ على المريض الذي
يعاني من اضطرابات الأكل