

محاضرة جامعية

علم مسببات اضطراب الأكل:
العوامل المسببة وعوامل الخطر



الجامعة
التكنولوجية
tech

محاضرة جامعية علم مسببات اضطراب الأكل: العوامل المسببة وعوامل الخطر

- « طريقة الدراسة : عبر الإنترنت
- « مدة الدراسة : 6 أسابيع
- « المؤهل العلمي من : TECH الجامعة التكنولوجية
- « مواعيد الدراسة : وفقاً لوتيرتك الخاطمة
- « الامتحانات : عبر الإنترنت

رابط الدخول إلى الموقع الإلكتروني : www.techitute.com/ae/psychology/postgraduate-certificate/etiology-eating-disorders-causal-risk-factors

الفهرس

01

المقدمة

ص 4

02

الأهداف

ص 8

03

هكل الإدارة وأعضاء هيئة تدريس الدورة التدريبية

ص 12

04

الهكل والمحتوى

ص 16

05

المنهجية

ص 20

06

المؤهل العلمي

ص 28

على مدار العقود الماضية، كان هناك العديد من التحديات حول اضطرابات السلوك الغذائي. من هذا المنطلق، يواجه الأخصائيين النفسيين تحديًا يتمثل في مواكبة هذه التطورات من أجل تطوير مناهج شاملة. هذا عمل شاق يتطلب الالتزام بالدراسة والمرضى. مع ذلك، فمن الأهمية بمكان فهم العوامل الأساسية التي تساهم في حدوث هذه الحالات لدى الأفراد المختلفين. لهذا السبب، طوّرت TECH برنامجًا متطورًا يتيح الفرصة لهؤلاء المهنيين لتحديث كفاءاتهم حول أحدث المعايير المتعلقة بالعوامل المسببة لاضطرابات السلوك الغذائي، والتي تعجل بظهوره. بالإضافة إلى ذلك، يتم تطوير المؤهل العلمي من خلال منهجية 100% عبر الإنترنت لتوفير راحة أكبر للطلاب.



هل ترغب في التعمق أكثر في الديناميكيات الأسرية المختلفة وتأثيرها على اضطرابات السلوك الغذائي؟ سيوفر لك هذا التدريب الاستراتيجيات الأكثر تقدماً لتحقيق ذلك بنجاح"



تحتوي هذه المحاضرة الجامعية في علم مسببات اضطراب الأكل: العوامل المسببة وعوامل الخطر على البرنامج الأكثر اكتمالا و تحديثا في السوق. أبرز خصائصها هي:

- ♦ تطوير الحالات العملية التي يقدمها خبراء في علم النفس والتغذية والنظام الغذائي، إلخ.
- ♦ محتوياتها البيانية والتخطيطية والعملية البارزة التي يتم تصورها بها تجمع المعلومات العلمية والعملية حول تلك التخصصات الأساسية للممارسة المهنية
- ♦ التمارين العملية حيث يمكن إجراء عملية التقييم الذاتي لتحسين التعلم
- ♦ تركيزها الخاص على المنهجيات المبتكرة
- ♦ كل هذا سيتم استكماله بدروس نظرية وأسئلة للخبراء ومنتديات مناقشة حول القضايا المثيرة للجدل وأعمال التفكير الفردية
- ♦ توفر المحتوى من أي جهاز ثابت أو محمول متصل بالإنترنت

تخفي اضطرابات السلوك الغذائي في بعض الأحيان تجارب مؤلمة. على سبيل المثال، يمكن أن تؤدي حالات الإجهاد اللاحق للصدمة إلى اضطرابات الأكل بنهم. بهذه الطريقة، يعاني الأشخاص الذين يعانون من هذه الأمراض من تغيرات مفاجئة في حجمهم تجلب معها الشعور بالذنب. في أغلب الأحيان، يختار هؤلاء الأشخاص المعاناة من هذه الصعوبات في صمت، خوفاً من سخرية الآخرين منهم. لذلك من الضروري لخبراء الصحة النفسية فضح المعتقدات الخاطئة القائمة على استئالة علاج اضطرابات السلوك الغذائي.

في هذا السياق، ستقدم TECH شهادة جامعية رائدة تركز على علم مسببات اضطرابات السلوك الغذائي. سيهدف إلى تزويد الطلاب بمعرفة شاملة للعوامل السببية وعوامل الخطر التي تؤدي إلى تطور هذه الحالات. بهذه الطريقة، سيكتسب الخريجون معرفة متعمقة بالنهج العلاجي لهؤلاء المرضى وسيتمكنون من إدارة العلاج بأكثر الطرق فعالية الممكنة في كل حالة. لتحقيق ذلك، يغطي المنهج الدراسي كل شيء بدءاً من الجوانب البيولوجية إلى العوامل النفسية والعائلية. سيتناول البرنامج أيضاً تأثير التعليم والثقافة الغذائية على مسببات اضطرابات السلوك الغذائي. من هذا المنطلق، سيتم التركيز على الفئات الأكثر عرضة للمعاناة من هذه الأمراض، والتي يبرز من بينها المراهقون.

تجدر الإشارة إلى أن المنهج الدراسي يعتمد على نظام إعادة التعلم Relearning المبتكر. يعتمد هذا النظام التعليمي، الذي ابتكرته TECH، على تكرار المحتويات الرئيسية. بالتالي، يتم تعليم الطلاب بشكل تدريجي وطبيعي، دون الحاجة إلى حفظ المعلومات بطريقة قسرية. بالإضافة إلى ذلك، سيحتاجون فقط إلى جهاز مزود بإمكانية الوصول إلى الإنترنت للوصول إلى الحرم الجامعي الافتراضي، والذي سيكون متاحاً على مدار 24 ساعة في اليوم. بالإضافة إلى المواد التعليمية، سيستمتع الطلاب بمواد تكميلية لتغذية معارفهم (مثل الحالات السريرية والقراءات الإضافية والرسوم البيانية).



لا يوجد جدول زمني محدد أو جدول زمني ثابت للتقييم: هذا هو المنهج الدراسي المرن من TECH"

تعرف على مناطق الدماغ المعنية بتنظيم الجوع والشبع والعواطف.

سوف تتعمق في عوامل الإجهاد والصدمات النفسية في مسببات اضطرابات السلوك الغذائي

” سوف تروج لحملات وسائل التواصل الاجتماعي التي تهدف إلى تنظيم جميع أنواع الأشكال، وبالتالي إزالة الغموض عن قُتل الجمال التي لا يمكن تحقيقها“

البرنامج يضم في أعضاء هيئة تدريسه محترفين يجلبون إلى هذا التدريب خبرة عملهم، بالإضافة إلى متخصصين معترف بهم من الشركات الرائدة والجامعات المرموقة.

سيتيح محتوى البرنامج المتعدد الوسائط، والذي صيغ بأحدث التقنيات التعليمية، للمهني التعلم السياقي والموقعي، أي في بيئة محاكاة توفر تدريباً غامراً مبرمجاً للتدريب في حالات حقيقية.

يركز تصميم هذا البرنامج على التعلّم القائم على حل المشكلات، والذي يجب على المهني من خلاله محاولة حل مختلف مواقف الممارسة المهنية التي تنشأ على مدار العام الدراسي. للقيام بذلك، سيحصل على مساعدة من نظام فيديو تفاعلي مبتكر من قبل خبراء مشهورين.



الأهداف

سيتيح هذا التدريب للخريجين الفهم المفصل للجوانب التي تهيئ لتطور حالات اضطرابات السلوك الغذائي وتحافظ عليها. من خلال وحدة شاملة، سيفهم الطلاب الاختلافات الكيميائية العصبية، بما في ذلك دور السيروتونين والدوبامين لدى مرضى اضطرابات السلوك الغذائي. بهذا المعنى، سيكونون مؤهلين في إدارة الديناميكيات العلاجية التي تعزز الأكل الصحي والصحة النفسية من أجل رفاهية الناس.

ستقوم بتصميم برامج التدخل، بالإضافة إلى
تطبيق تقنيات مختلفة على المستوى العملي.
انضم إلى TECH وحقق التميز المهني!"





الأهداف العامة

- تقييم اضطرابات السلوك الغذائي وتشخيصها بطريقة دقيقة ومبكرة
- تقييم العوامل المسببة لاضطرابات السلوك الغذائي
- تحديد الحالات المرضية الطبية والنفسية المشتركة والتعامل معها
- تصميم وتنفيذ خطط علاجية مخصصة للمرضى الذين يعانون من اضطرابات السلوك الغذائي، وتنفيذها
- استخدام الأساليب العلاجية القائمة على الأدلة العلمية
- إدارة المرضى ذوي الحالات الحرجة الذين يعانون من اضطرابات السلوك الغذائي، بفعالية
- إنشاء علاج جماعي ودعم اجتماعي للمرضى وعائلاتهم
- تعزيز الصورة الصحية للحسم والوقاية من اضطرابات السلوك الغذائي في البيئات التعليمية

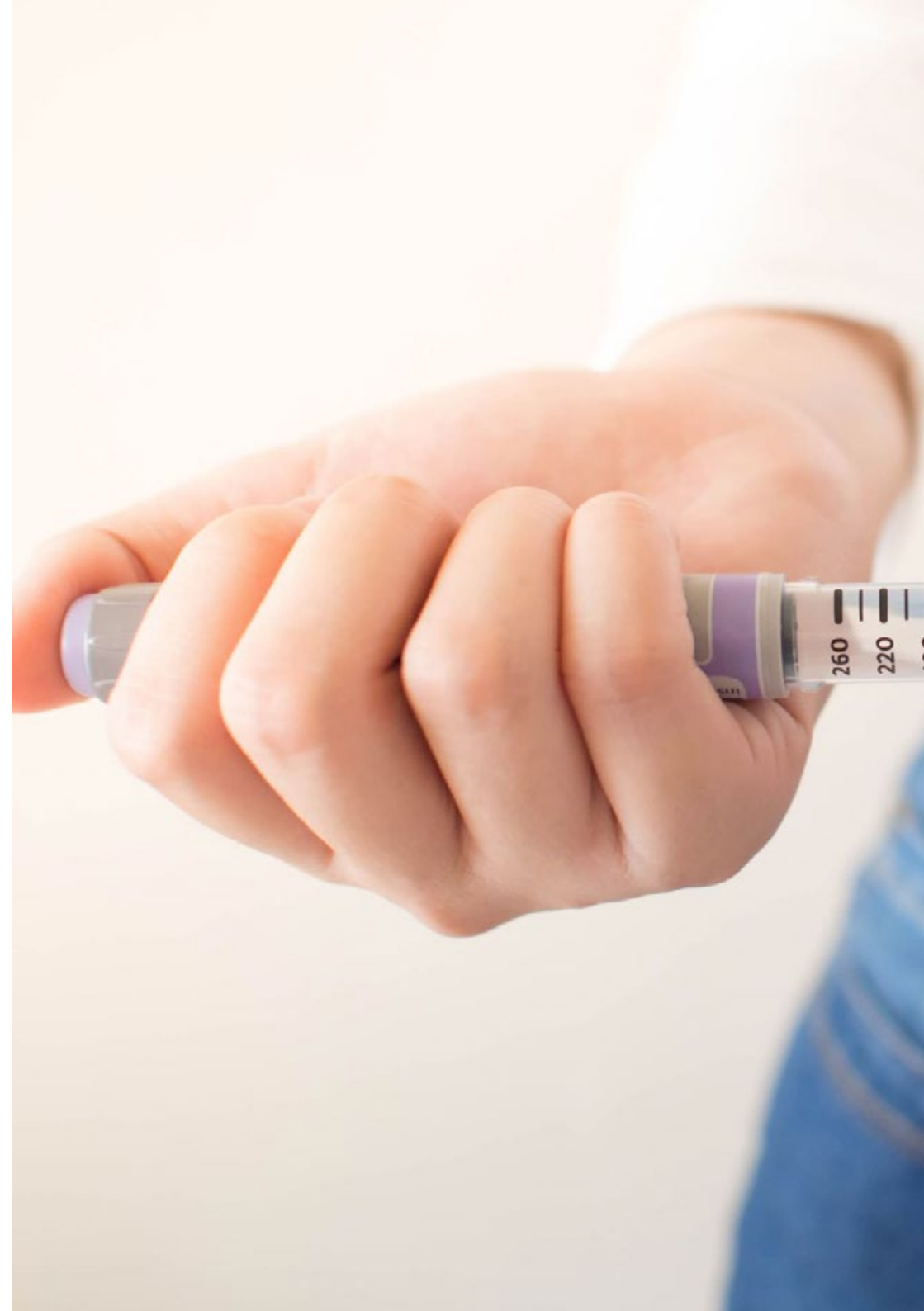


ستحصل على تعليم محفز سينقلك إلى
مستوى أعلى من التشخيص والتدخل
في اضطرابات السلوك الغذائي”

الأهداف المحددة



- ♦ التحديد المفصل للعوامل التي تهيئ للإصابة باضطرابات السلوك الغذائي وتسرعها وتحافظ عليها
- ♦ التعمق في تحديد مناطق الدماغ المرتبطة بتنظيم الحوع والشبع والعواطف وتحليل الاختلافات الكيميائية العصبية، بما في ذلك وظيفة السيروتونين والدوبامين والناقلات العصبية الأخرى لدى الأشخاص الذين يعانون من اضطرابات السلوك الغذائي
- ♦ معالجة التفاعل بين العوامل الوراثية والبيئية في نشأة اضطرابات السلوك الغذائي، وتحليل مساهمة دراسات التوائم في فهم قابلية التوريت لاضطرابات السلوك الغذائي وتحديد الحينات ذات الصلة
- ♦ تحليل تأثير العوامل العاطفية مثل التوتر والقلق والاكتئاب على الاستعداد للإصابة باضطرابات السلوك الغذائي، ودراسة العلاقة بين الصدمة النفسية المبكرة والتعرض لاضطرابات السلوك الغذائي في حياة البالغين
- ♦ التمييز بين تأثير معايير الحمل والضغط الاجتماعي على إدراك صورة الجسم ودورها في تحفيز اضطرابات السلوك الغذائي واستكشاف كيف يمكن أن تؤثر الثقافة الغذائية للمجتمع على المواقف تجاه الطعام والجسم
- ♦ التحقيق في كيفية قيام وسائل الإعلام وشبكات التواصل الاجتماعي بالترويج لثقل الحمل غير الواقعية والمساهمة في تطور اضطرابات السلوك الغذائي
- ♦ وضع في اعتبارك كيف يمكن أن تظهر اضطرابات السلوك الغذائي بشكل مختلف في الثقافات المختلفة، مع مراعاة عوامل مثل حراثة السمنة



هيكل الإدارة وأعضاء هيئة تدريس الدورة التدريبية

في إطار سعيها لتدريب أفضل المتخصصين في القطاع الطبي، اختارت TECH طاقم تدريس ذو مكانة دولية مرموقة. يتمتع هؤلاء الخبراء في اضطرابات السلوك الغذائي بخبرة حافلة طويلة من البحث والتطبيق المهني. لهذا السبب، قاموا بتطوير منهج دراسي يتميز بتوفير مواد تعليمية عالية الجودة. بهذه الطريقة، يحصل الخريجون على الضمانات التي يحتاجونها لمواكبة التطورات واكتساب مهارات جديدة لإثراء نهجهم النفسي.



سيرافك أفضل فريق تدريس وأحدث منهج دراسي
في عملية التعلم لتصبح أخصائيًا نفسيًا مرموقًا"

هيكل الإدارة

أ. Espinosa Sánchez, Verónica

- ♦ أخصائية علم النفس السريري، الجامعة البابوية الكاثوليكية في Ecuador
- ♦ أخصائية علم النفس العصبي، جامعة Oberta de Catalunya، إسبانيا
- ♦ أخصائية في العلاج النفسي المعرفي، معهد Albert Ellis Institute في New York
- ♦ أستاذة اضطرابات السلوك الغذائي، في Quito - Ecuador، ومعهد الدراسات العليا والعلوم بجامعة Jalisco - México
- ♦ قائدة حملة "أحبني كما أنا"، للوقاية من فقدان الشهية والشره المرضي.
- ♦ المتحدث باسم حملات كوكا كولا للمسؤولية الاجتماعية.
- ♦ أخصائية التدخل في الأزمات
- ♦ ترأست قسم علم النفس في مستشفى los Valles في Quito
- ♦ خبيرة في علم النفس السريري، معتمدة من مجلس القضاء في Ecuador



الأساتذة

أ. Ruales, Camila

- ♦ أخصائية تغذية
- ♦ حاصلة على البكالوريوس في علم النفس والتغذية البشرية من جامعة San Francisco في Quito
- ♦ محاضرة جامعية في التغذية الوظيفية
- ♦ ماحستير في اضطرابات السلوك الغذائي والسمنة من الجامعة الأوروبية في مدريد

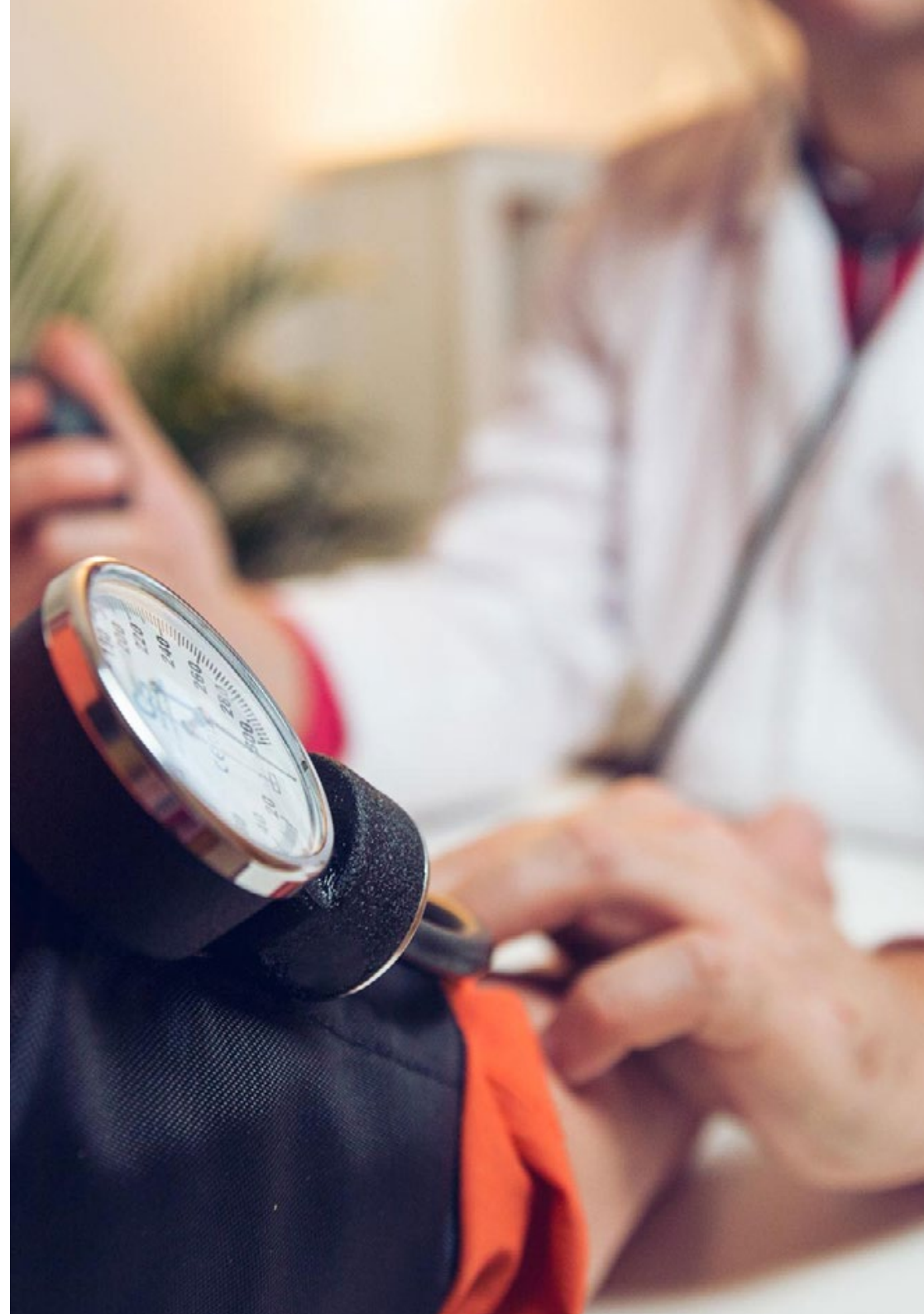
أ. Beltrán, Yaneth

- ♦ مؤسسة Feed Your Purpose
- ♦ مؤسسة مشاركة في Co-fundadora de Home for Balance physiotherapy group, LLC
- ♦ مدربة في محاضرة عبر الانترنت حول الغذاء والمزاج Food and Mood
- ♦ أخصائية في التعامل مع اضطرابات السلوك الغذائي كجزء من فريق التغذية في مركز علاج اضطرابات السلوك الغذائي في Florida
- ♦ خبيرة في التغذية والنظام الغذائي متخرجة من جامعة Javierana في Bogotá
- ♦ أخصائية التغذية والنظام الغذائي متخرجة من جامعة Florida الدولية

د. Paulisis, Juana

- ♦ طبيبة نفسية متخصصة في الطب النفسي
- ♦ الرئيسة السابقة لفرع اسباني-أمريكا اللاتينية لأكاديمية اضطرابات السلوك الغذائي (Academy for Eating Disorders)
- ♦ أكاديمية في جامعة Favaloro كلية التغذية والدراسات العليا في الاضطرابات الغذائية
- ♦ متحدثة في محادثات TEDx Talks: "عندما لا تسمح لك الأشياء الصحية بالعيش"
- ♦ مؤلفة كتاب الاضطرابات الغذائية الحديثة
- ♦ محستير في علم الأدوية النفسية والعصبية من جامعة Favaloro
- ♦ محستير في علم الأدوية النفسية والعصبية من جامعة Favaloro
- ♦ عضوة في أكاديمية اضطرابات السلوك الغذائي

تجربة تدريبية فريدة من نوعها ومهمة
وحاسمة لتعزيز تطور المهني



الهيكل والمحتوى

صُممت هذه المحاضرة الجامعية من قبل هيئة تدريس متميزة مدركة لأهمية تحديث المعرفة في الممارسة اليومية. بهذا المعنى، سيتعمق المنهج الدراسي لهذا البرنامج في كل ما يتعلق بالتدخل النفسي في اضطرابات السلوك الغذائي. سيقوم الطلاب بتحليل الجوانب البيولوجية والعاطفية والثقافية من أجل اكتساب نظرة شاملة للعوامل المسببة لهذه الحالات النفسية. بالإضافة إلى ذلك، سيركز التدريب على كيفية تدخل التجارب الصادمة في نشأة اضطرابات السلوك الغذائي. بالتالي سيتمكن الخريجون من التعامل مع هذه الأمراض في ممارستهم المهنية.

مع نظام إعادة التعلّم Relearning من TECH ستعزز
معرفتك بطريقة طبيعية دون اللجوء إلى الحفظ"



وحدة 1. علم مسببات اضطراب الأكل: العوامل المسببة وعوامل المخاطر

- 1.1. العوامل المؤهبة والمُعجّلة والمحافظة على الصحة
 - 1.1.1. العوامل المؤهبة
 - 2.1.1. تُعجيل العوامل
 - 3.1.1. عوامل المحافظة على الصحة
- 2.1. الاستعداد العصبي البيولوجي للسلوك
 - 1.2.1. مناطق الدماغ المعنية بتنظيم الجوع والشبع والعواطف
 - 2.2.1. تأثير تراكيب الدماغ على مظهر من مظاهر اضطرابات السلوك الغذائي
 - 3.2.1. استكشاف الاختلافات الكيميائية العصبية في أدمغة الأشخاص المصابين باضطرابات السلوك الغذائي: السيروتونين والدوبامين والناقلات العصبية الأخرى في تنظيم السلوك الغذائي
- 3.1. العوامل الوراثية في مسببات اضطرابات السلوك الغذائي
 - 1.3.1. دراسات التوائم ومساهمتها في فهم قابلية التوريت لاضطرابات السلوك الغذائي
 - 2.3.1. تحديد الجينات المتعلقة بعضادات الأكسدة ووظائفها
 - 3.3.1. التفاعل بين العوامل الوراثية والبيئية في تطور اضطرابات السلوك الغذائي
- 4.1. العوامل النفسية والعاطفية في مسببات اضطرابات السلوك الغذائي
 - 1.4.1. دور تدني احترام الذات وعدم الرضا عن الجسم في الإصابة باضطرابات السلوك الغذائي
 - 2.4.1. العوامل العاطفية، مثل التوتر والقلق والاكتئاب في الاستعداد للإصابة باضطرابات السلوك الغذائي
 - 3.4.1. بحث حول العلاقة بين الصدمات السابقة وظهور اضطرابات السلوك الغذائي
- 5.1. تأثير العوامل الاجتماعية والثقافية على مسببات اضطرابات السلوك الغذائي
 - 1.5.1. تأثير معايير الجمال والضغط الاجتماعي على تصور صورة الجسم كمحفز لاضطرابات السلوك الغذائي
 - 2.5.1. دور وسائل الإعلام ووسائل التواصل الاجتماعي في الترويج لثُلّ الجمال غير الواقعية وتطور اضطرابات السلوك الغذائي.
 - 3.5.1. البحث في كيفية ظهور اضطرابات السلوك الغذائي بشكل مختلف في الثقافات المختلفة
 - 4.5.1. عوامل مهمة أخرى جراحة علاج البدانة: حل أم عامل خطر في اضطرابات السلوك الغذائي
- 6.1. التأثير العائلي في مسببات اضطرابات السلوك الغذائي
 - 1.6.1. أنواع ديناميكيات الأسرة
 - 2.6.1. استكشاف الديناميكيات الأسرية المختلة وعلاقتها بتطور اضطرابات السلوك الغذائي
 - 3.6.1. دور تأثير الوالدين في تشكيل المواقف تجاه الطعام والجسم

- 7.1. انعدام الأمن الغذائي
 - 1.7.1. الجوع والأمن الغذائي
 - 2.7.1. أسباب انعدام الأمن الغذائي
 - 3.7.1. المكونات الأساسية للأمن الغذائي
 - 4.7.1. أنواع انعدام الأمن الغذائي:
 - 5.7.1. العلاقة بين الجوع وانعدام الأمن الغذائي
 - 6.7.1. انعدام الأمن الغذائي واضطرابات السلوك الغذائي
 - 1.6.7.1. تاريخ الاضطرابات المتعلقة بصورة الجسم وانعدام الأمن الغذائي وأهميتها والعلاقة بينهما
 - 7.7.1. نظام الرصد الدولي لحقوق الإنسان واضطرابات السلوك الغذائي
 - 8.1. عوامل الإجهاد والصدمات النفسية في مسببات اضطرابات السلوك الغذائي
 - 1.8.1. دراسة كيف يمكن أن يساهم الإجهاد المزمن في الإصابة باضطرابات السلوك الغذائي
 - 2.8.1. الأبحاث حول العلاقة بين الصدمات النفسية المبكرة والتعرض إلى اضطرابات السلوك الغذائي في مرحلة البلوغ
 - 9.1. تأثير التعليم وثقافة الطعام على مسببات اضطرابات السلوك الغذائي
 - 1.9.1. تأثير التربية الغذائية حول عادات الغذائية في تطور اضطرابات السلوك الغذائي
 - 2.9.1. استكشاف كيف يمكن لثقافة الطعام في المجتمع أن تؤثر على المواقف تجاه الطعام والجسم
 - 3.9.1. العلاقة بين الإدراك المشوه لصورة الجسم وتطور اضطرابات السلوك الغذائي
 - 4.9.1. دور عدم الرضا عن الجسم والسعي إلى "الكمال" في ظهور اضطرابات السلوك الغذائي
 - 10.1. مسببات اضطرابات السلوك الغذائي لدى الفئات العمرية المختلفة
 - 1.10.1. عوامل خطر الإصابة بالاضطراب الناجم عن اضطرابات السلوك الغذائي في مرحلة الطفولة والمراهقة
 - 2.10.1. مسببات اضطرابات السلوك الغذائي لدى الشباب والانتقال إلى مرحلة البلوغ
 - 3.10.1. اعتبارات خاصة في مسببات اضطرابات السلوك الغذائي لدى كبار السن

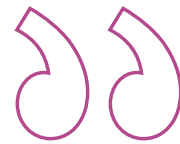


المنهجية

يقدم هذا البرنامج التدريبي طريقة مختلفة للتعلم. فقد تم تطوير منهجيتنا من خلال أسلوب التعليم المرتكز على التكرار: Relearning أو ما يعرف بمنهجية إعادة التعلم.

يتم استخدام نظام التدريس هذا، على سبيل المثال، في أكثر كليات الطب شهرة في العالم، وقد تم اعتباره أحد أكثر المناهج فعالية في المنشورات ذات الصلة مثل مجلة نيو إنجلند الطبية (New England Journal of Medicine).

اكتشف منهجية Relearning (منهجية إعادة التعلم)، وهي نظام يتخلى عن التعلم الخطي التقليدي ليأخذك عبر أنظمة التدريس التعليم المرتكزة على التكرار: إنها طريقة تعلم أثبتت فعاليتها بشكل كبير، لا سيما في المواد الدراسية التي تتطلب الحفظ"



في جامعة TECH نستخدم منهج دراسة الحالة

أمام حالة معينة، ما الذي يجب أن يفعله المهني؟ خلال البرنامج، سيواجه الطلاب العديد من الحالات السريرية المماكية بناءً على مرضى حقيقيين وسيتعين عليهم فيها التحقيق ووضع الفرضيات وأخيراً حل الموقف. هناك أدلة علمية وفيرة على فعالية المنهج، حيث يتعلم المتخصصون بشكل أفضل وأسرع وأكثر استدامة مع مرور الوقت.

مع جامعة TECH يمكن لأخصائيي علم النفس تجربة طريقة تعلم تهز أسس الجامعات التقليدية في جميع أنحاء العالم.



وفقاً للدكتور Gérvas، فإن الحالة السريرية هي العرض المشروح لمريض، أو مجموعة من المرضى، والتي تصبح «حالة»، أي مثلاً أو نموذجاً يوضح بعض العناصر السريرية المميزة، إما بسبب قوتها التعليمية، أو بسبب تفرداها أو ندرتها. لذا فمن الضروري أن تستند الحالة إلى الحياة المهنية الحالية، في محاولة لإعادة إنشاء عوامل التكيف الحقيقية في الممارسة المهنية لأخصائي علم النفس.



هل تعلم أن هذا المنهج تم تطويره عام 1912 في جامعة هارفارد للطلاب دارسي القانون؟ وكان يتمثل منهج دراسة الحالة في تقديم مواقف حقيقية معقدة لهم لكي يقوموا باتخاذ القرارات وتبرير كيفية حلها. وفي عام 1924 تم تأسيسها كمنهج تدريس قياسي في جامعة هارفارد"

تُبرر فعالية المنهج بأربعة إنجازات أساسية:

1. أخصائيو علم النفس الذين يتبعون هذا المنهج لا يحققون فقط استيعاب المفاهيم، ولكن أيضاً تنمية قدراتهم العقلية من خلال التمارين التي تقيم المواقف الحقيقية وتقوم بتطبيق المعرفة المكتسبة.
2. يركز منهج التعلم بقوة على المهارات العملية التي تسمح لأخصائيو علم النفس بالاندماج بشكل أفضل في الممارسات اليومية.
3. يتم تحقيق استيعاب أبسط وأكثر كفاءة للأفكار والمفاهيم، وذلك بفضل منهج المواقف التي نشأت من الواقع.
4. يصبح الشعور بكفاءة الجهد المستثمر حافزاً مهماً للغاية للطلاب، مما يترجم إلى اهتمام أكبر بالتعلم وزيادة في الوقت المخصص للعمل في المحاضرة الجامعية.

منهجية إعادة التعلم (Relearning)

تجمع جامعة TECH بين منهج دراسة الحالة ونظام التعلم عن بعد، 100% عبر الانترنت والقائم على التكرار، حيث تجمع بين 8 عناصر مختلفة في كل درس.

نحن نعزز منهج دراسة الحالة بأفضل منهجية تدريس 100% عبر الانترنت في الوقت الحالي وهي: منهجية إعادة التعلم والمعروفة بـ Relearning.



سوف يتعلم أخصائي علم النفس من خلال الحالات الحقيقية وحل المواقف المعقدة في بيئات التعلم المحاكاة. تم تطوير هذه المحاكاة من أحدث البرامج التي تسهل التعلم الغامر.

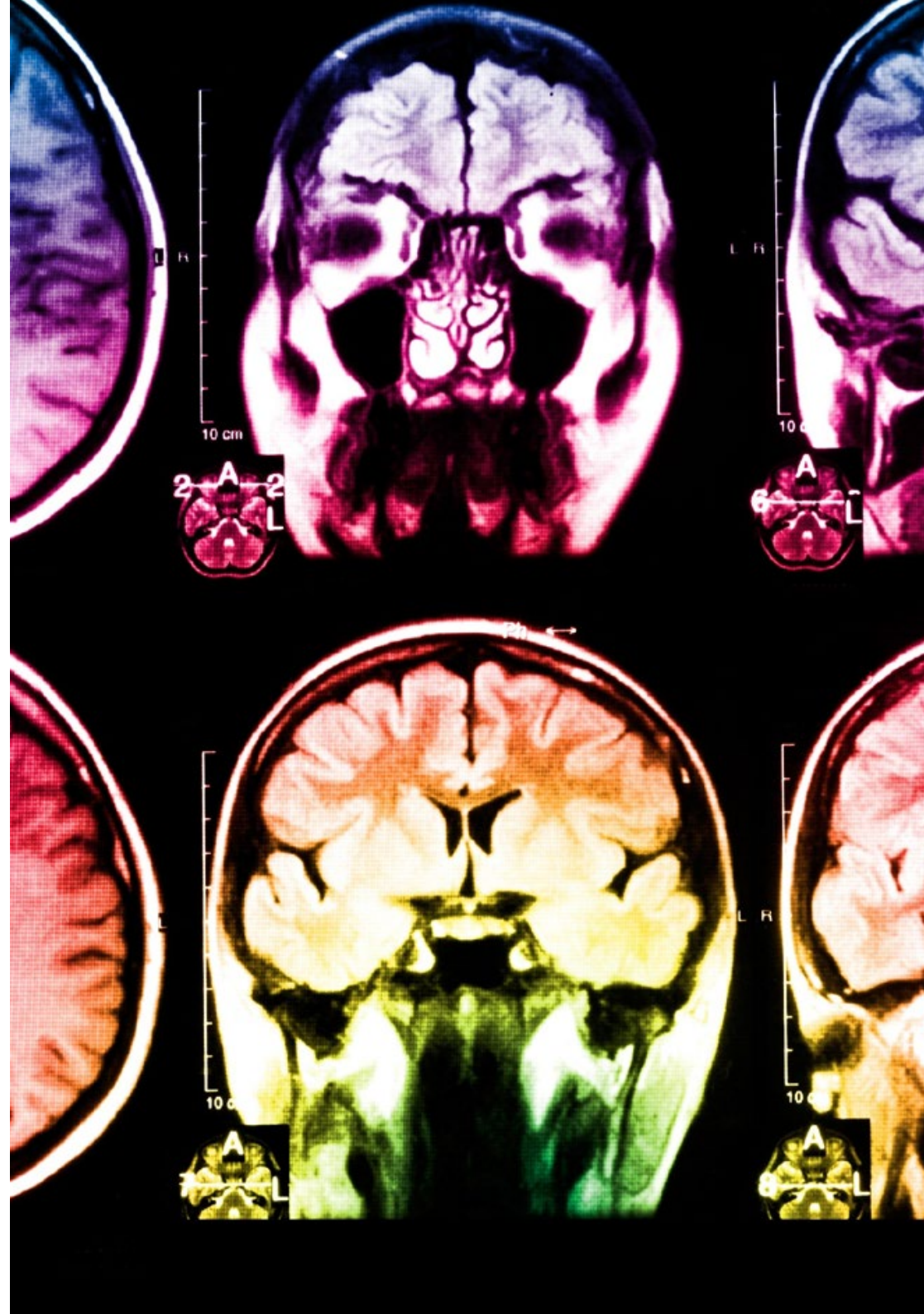
في طليعة المناهج التربوية في العالم، تمكنت منهجية إعادة التعلم من تحسين مستويات الرضا العام للمهنيين، الذين أكملوا دراساتهم، فيما يتعلق بمؤشرات الجودة لأفضل جامعة عبر الإنترنت في البلدان الناطقة بالإسبانية (جامعة كولومبيا).

من خلال هذه المنهجية، قمنا بتدريب أكثر من 150000 أخصائي علم النفس بنجاح لم يسبق له مثيل في جميع التخصصات. تم تطوير منهجيتنا التربوية في بيئة شديدة المتطلبات، مع طلاب جامعيين يتمتعون بمظهر اجتماعي واقتصادي مرتفع ومتوسط عمر يبلغ 43.5 عاماً.

ستتيح لك منهجية إعادة التعلم والمعروفة بـ Relearning، التعلم بجهد أقل ومزيد من الأداء، وإشراكك بشكل أكبر في تدريبك، وتنمية الروح النقدية لديك، وكذلك قدرتك على الدفاع عن الحجج والآراء المتباينة: إنها معادلة واضحة للنجاح.

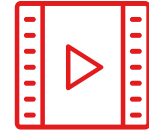
في برنامجنا، التعلم ليس عملية خطية، ولكنه يحدث في شكل لولبي (نتعلم ثم نطرح ماتعلمناه جانباً فننساها ثم نعيد تعلمه). لذلك، نقوم بدمج كل عنصر من هذه العناصر بشكل مركزي.

النتيجة الإجمالية التي حصل عليها نظامنا للتعلم هي 8.01، وفقاً لأعلى المعايير الدولية.



يقدم هذا البرنامج أفضل المواد التعليمية المُعدَّة بعناية للمهنيين:

المواد الدراسية



يتم إنشاء جميع محتويات التدريس من قبل المتخصصين الذين سيقومون بتدريس البرنامج الجامعي، وتحديداً من أجله، بحيث يكون التطوير التعليمي محددًا وملموحًا حقًا. ثم يتم تطبيق هذه المحتويات على التنسيق السمعي البصري الذي سيخلق منهج جامعة TECH في العمل عبر الإنترنت. كل هذا بأحدث التقنيات التي تقدم أجزاء عالية الجودة في كل مادة من المواد التي يتم توفيرها للطالب.

أحدث التقنيات والإجراءات المعروضة في الفيديوهات



تقدم TECH للطالب أحدث التقنيات وأحدث التطورات التعليمية وتقنيات طب علم النفس الرائدة في الوقت الراهن. كل هذا، بصيغة المتحدث، بأقصى درجات الصرامة، موضحاً ومفصلاً للمساهمة في استيعاب وفهم الطالب. وأفضل ما في الأمر أنه يمكن مشاهدتها عدة مرات كما تريد.

ملخصات تفاعلية



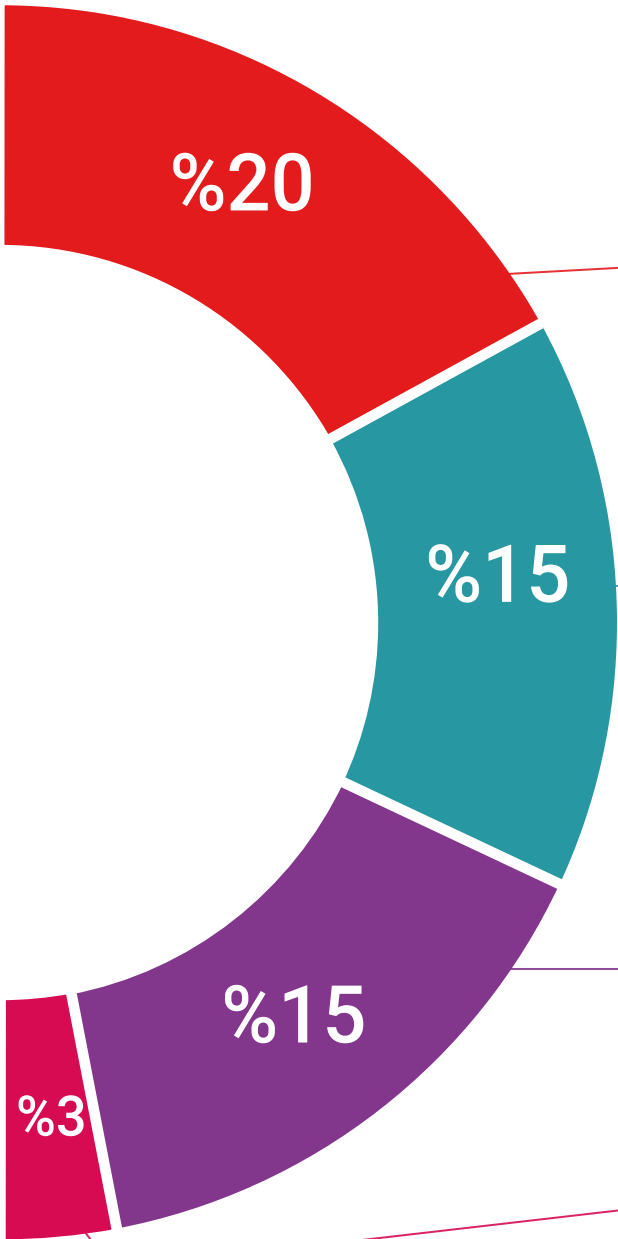
يقدم فريق جامعة TECH المحتويات بطريقة جذابة وديناميكية في أقراص الوسائط المتعددة التي تشمل الملفات الصوتية والفيديوهات والصور والرسوم البيانية والخرائط المفاهيمية من أجل تعزيز المعرفة.

اعترفت شركة مايكروسوفت بهذا النظام التعليمي الفريد لتقديم محتوى الوسائط المتعددة على أنه "قصة نجاح أوروبية".

قراءات تكميلية



المقالات الحديثة، ووثائق اعتمدت بتوافق الآراء، والأدلة الدولية.. من بين آخرين. في مكتبة جامعة TECH الافتراضية، سيتمكن الطالب من الوصول إلى كل ما يحتاجه لإكمال تدريبه.





تحليل الحالات التي تم إعدادها من قبل الخبراء وإرشاد منهم

يجب أن يكون التعلم الفعال بالضرورة سياقياً. لذلك، تقدم TECH تطوير حالات واقعية يقوم فيها الخبير بإرشاد الطالب من خلال تنمية الانتباه وحل المواقف المختلفة: طريقة واضحة ومباشرة لتحقيق أعلى درجة من الفهم.



الاختبار وإعادة الاختبار

يتم بشكل دوري تقييم وإعادة تقييم معرفة الطالب في جميع مراحل البرنامج، من خلال الأنشطة والتدريبات التقييمية وذاتية التقييم: حتى يتمكن من التحقق من كيفية تحقيق أهدافه



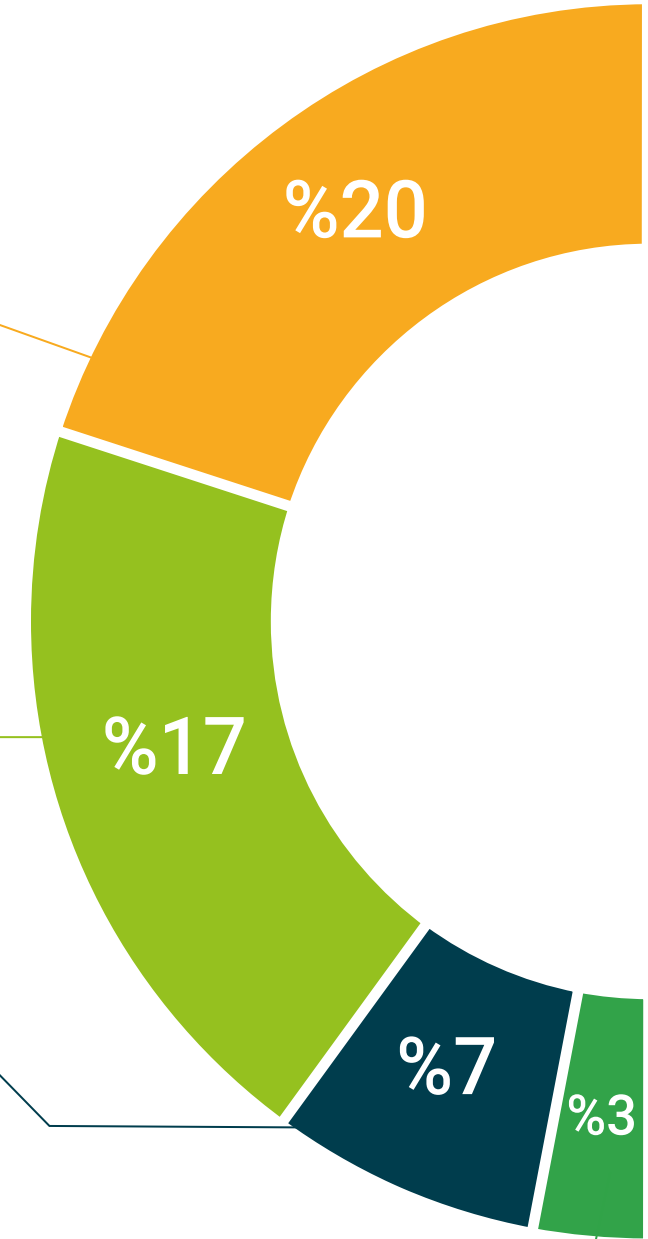
المحاضرات الرئيسية

هناك أدلة علمية على فائدة المراقبة بواسطة الخبراء كطرف ثالث في عملية التعلم إن مفهوم ما يسمى Learning from an Expert أو التعلم من خبير يقوي المعرفة والذاكرة، ويولد الثقة في القرارات الصعبة في المستقبل



إرشادات توجيهية سريعة للعمل

تقدم جامعة TECH المحتويات الأكثر صلة بالمحاضرة الجامعية في شكل أوراق عمل أو إرشادات توجيهية سريعة للعمل. إنها طريقة موجزة وعملية وفعالة لمساعدة الطلاب على التقدم في تعلمهم



المؤهل العلمي

تضمن المحاضرة الجامعية في علم مسببات اضطراب الأكل: العوامل المسببة وعوامل الخطر، بالإضافة إلى التدريب الأكثر صرامة وحدائث، الحصول على مؤهل المحاضرة الجامعية الصادر عن TECH الجامعة التكنولوجية



اجتاز هذا البرنامج بنجاح واحصل على شهادتك الجامعية
دون الحاجة إلى السفر أو القيام بأية إجراءات مرهقة"



تحتوي المحاضرة الجامعية في علم مسببات اضطراب الأكل: العوامل المسببة وعوامل الخطر على البرنامج العلمي الأكثر اكتمالا وحدثا في السوق.

بعد اجتياز التقييم، سيحصل الطالب عن طريق البريد العادي* مصحوب بعلم وصول مؤهل المحاضرة الجامعية الصادر عن TECH الجامعة التكنولوجية.

إن المؤهل الصادر عن TECH الجامعة التكنولوجية سوف يشير إلى التقدير الذي تم الحصول عليه في المحاضرة الجامعية وسوف يفي بالمتطلبات التي عادة ما تُطلب من قبل مكاتب التوظيف ومسابقات التعيين ولجان التقييم الوظيفي والمهني.

المؤهل العلمي: المحاضرة الجامعية في علم مسببات اضطراب الأكل: العوامل المسببة وعوامل الخطر

طريقة الدراسة: عبر الإنترنت

مدة الدراسة: 6 أسابيع



المستقبل

الأشخاص

الصحة

الثقة

التعليم

المرشدون الأكاديميون المعلومات

الضمان

الاعتماد الأكاديمي

التدريس

المؤسسات

التعلم

المجتمع

الالتزام

التقنية

tech الجامعة
التكنولوجية

الحاضر

الإبتكار

الحاضر

الجودة

محااضرة جامعية

علم مسببات اضطراب الأكل:

العوامل المسببة وعوامل الخطر

« طريقة الدراسة : عبر الإنترنت

« مدة الدراسة : 6 أسابيع

« المؤهل العلمي من : TECH الجامعة التكنولوجية

« مواعيد الدراسة : وفقاً لوتيرتك الخاصة

« الامتحانات : عبر الإنترنت

التدريب الافتراضي

المؤسسات

الفصول الافتراضية

اللغات

محاضرة جامعية

علم مسببات اضطراب الأكل:
العوامل المسببة وعوامل الخطر