

# محاضرة جامعية التدخل المبكر





الجامعة  
التكنولوجية  
**tech**

## محاضرة جامعية التدخل المبكر

- « طريقة التدريس: أونلاين
- « مدة الدراسة: 6 أسابيع
- « المؤهل الجامعي من: TECH الجامعة التكنولوجية
- « مواعيد الدراسة: وفقاً لوتيرتك الخاصة
- « الامتحانات: أونلاين

رابط الدخول إلى الموقع الإلكتروني: [www.techtute.com/ae/psychology/postgraduate-certificate/early-intervention](http://www.techtute.com/ae/psychology/postgraduate-certificate/early-intervention)

# الفهرس

02

الأهداف

صفحة 8

01

المقدمة

صفحة 4

05

المنهجية

صفحة 20

04

الهيكل والمحتوى

صفحة 16

03

هيكل الإدارة وأعضاء هيئة تدريس الدورة التدريبية

صفحة 12

06

المؤهل العلمي

صفحة 28

# المقدمة

يعد التدخل المبكر في علم النفس أمرًا بالغ الأهمية للوقاية من مشاكل الصحة العقلية وعلاجها قبل أن تصبح مشاكل مزمنة وخطيرة. بالإضافة إلى ذلك، يمكن أن يساعد الأشخاص على تطوير مهارات واستراتيجيات التكيف الإيجابية التي تسمح لهم بالتعامل بشكل أفضل مع التوتر والمواقف الصعبة في المستقبل. لهذا السبب، صممت TECH المؤهل العلمي الذي يسمح للطالب بتعظيم معرفته في جوانب مثل الرعاية المبكرة والوكلاء المختلفين المعنيين والتنمية الاجتماعية العاطفية وأمور أخرى. كل هذا بفضل طريقة عبر الإنترنت 100% ومع مواد الوسائط المتعددة الأكثر ديناميكية وعملية في السوق الأكاديمي.



سجل الآن واكتسب مهارات جديدة في التدخل المبكر بسرعة  
وبطريقة عبر الإنترنت 100%



هذه **المحاضرة الجامعية في التدخل المبكر** تحتوي على البرنامج العلمي الأكثر اكتمالا وحدائثة في السوق. أبرز خصائصها هي:

- ♦ تطوير الحالات العملية التي يقدمها خبراء فى علم التدخل المبكر
- ♦ محتوياتها البيانية والتخطيطية والعملية البارزة التي يتم تمورها بها تجمع المعلومات الرياضية والرعاية العملية حول تلك التخصصات الأساسية للممارسة المهنية
- ♦ التمارين العملية حيث يمكن إجراء عملية التقييم الذاتي لتحسين التعلم
- ♦ تركيزها على المنهجيات المبتكرة
- ♦ كل هذا سيتم استكماله بدروس نظرية وأسئلة للخبراء ومنتديات مناقشة حول القضايا المثيرة للجدل وأعمال التفكير الفردية
- ♦ توفير المحتوى من أي جهاز ثابت أو محمول متصل بالإنترنت

من خلال التدخل في مرحلة مبكرة، يمكن علاج المشكلات قبل أن تصبح أكثر خطورة وتتطلب رعاية أكثر كثافة ومكلفة. بالإضافة إلى ذلك، قد يكون الأشخاص الذين يتلقون العلاج مبكرًا أقل عرضة للحاجة إلى دخول المستشفى وغيره من العلاجات المكثفة، مما يقلل من المضاعفات في الرعاية الصحية.

ولهذا السبب، صممت TECH هذه المحاضرة الجامعية في التدخل المبكر لتسعى من خلالها إلى تزويد الطلاب بالمهارات والكفاءات اللازمة ليكونوا قادرين على القيام بعملهم كمتخصصين، بأقصى قدر ممكن من الكفاءة والجودة. وبالتالي، خلال هذا البرنامج سيتم تناول جوانب مثل حالات المخاطر الاجتماعية أو برامج التدخل المبكر أو فترة ما قبل التشغيل.

كل هذا من خلال طريقة مريحة 100% عبر الإنترنت تسمح للطلاب بتنظيم جداوله ودراساته، ودمجها مع مهامه واهتماماته اليومية الأخرى. بالإضافة إلى ذلك، يحتوي المؤهل العلمي على المواد النظرية والعملية الأكثر اكتمالا في السوق، مما يسهل عملية دراسة الطالب ويسمح له بتحقيق أهدافه بسرعة وكفاءة.

كن خبيرًا في اللدونة ووظيفة الدماغ في 6 أسابيع  
فقط وبحرية تنظيم كاملة"



تعمق في الجوانب الأساسية للتدخل المبكر، وأنت مرتاح في منزلك وعلى مدار 24 ساعة في اليوم.

استفد من كافة محتويات "مناهج التنمية المعرفية" من أي جهاز متصل بالإنترنت، سواء كان حاسوب لوحى أو هاتفًا محمولاً أو حاسوب.

”  
حقق النجاح المهني في واحدة من المجالات ذات المستقبل الأعظم في علم النفس، وذلك بفضل TECH والمواد التعليمية الأكثر ابتكارًا“

البرنامج يضم في أعضاء هيئة تدريسه محترفين في هذا المجال يصونون في هذا التدريب خبرة عملهم، بالإضافة إلى متخصصين معترف بهم من الشركات الرائدة والجامعات المرموقة.

سيسمح محتوى الوسائط المتعددة المُعد بأحدث التقنيات التعليمية بالتعلم المهني والسياقى، أي بيئة محاكاة توفر تدريبًا غامرًا مبرمجًا للتدريب في مواقف حقيقية.

يركز تصميم هذا البرنامج على التعلم القائم على حل المشكلات، والذي يجب على المهني من خلاله محاولة حل مواقف الممارسة المهنية المختلفة التي تنشأ طوال العام الدراسي. للقيام بذلك، سيحصل على مساعدة من نظام فيديو تفاعلي مبتكر من قبل خبراء مشهورين.



# الأهداف

الهدف النهائي لهذه المحاضرة الجامعية في التدخل المبكر هو أن يحصل الطالب على تحديث دقيق لمعارفه في هذا المجال. تحديث سيسمح للطالب بتنفيذ عمله بأعلى جودة وكفاءة ممكنة. كل هذا بفضل TECH وطريقة عبر الإنترنت بنسبة 100% تمنح الطالب الحرية الكاملة في التنظيم والجدول الزمنية.



قم بمعالجة جوانب مثل التنمية العصبية التطورية، من خلال هدوء  
منزلك ودون الحاجة إلى التنقل من أي نوع"



## الأهداف العامة



- ♦ اكتساب كفاءات ومهارات جديدة في مجال علم النفس التربوي
- ♦ التحديث في مجال علم النفس التربوي في المنطقة المدرسية
- ♦ تطوير القدرة على التعامل مع المواقف الجديدة في السياق المدرسي
- ♦ تشجيع الاهتمام بالتحديث المستمر للمهنيين
- ♦ معرفة خيارات التدخل المختلفة
- ♦ تعلم طرق جديدة للتعامل مع الاحتياجات التعليمية الخاصة
- ♦ تحقيق إطار فعال للتقييم والتشخيص والتوجيه
- ♦ القدرة على البحث والابتكار للاستجابة للمتطلبات الجديدة

## الأهداف المحددة



- ♦ دعم وتعزيز الرعاية خلال مرحلة الطفولة للأشخاص الذين يشكلون مخاطر بيولوجية أو نفسية أو اجتماعية
- ♦ إتقان المفاهيم والأدوات الأساسية التي ستسمح لك بالتدخل المبكر، لمنع ومواجهة المخاطر البيولوجية النفسية الاجتماعية التي تؤثر على الأطفال
- ♦ الخوض في معرفة النمو المعرفي واللغوي والاجتماعي والعاطفي وفي الأطفال المعرضين للخطر الاجتماعي التعرف على نماذج التدخل المختلفة وأنواع البرامج، بالإضافة إلى تطويرها

”  
حقق أهدافك الأكثر تطلبًا بفضل البرنامج الفريد  
الذي يحتوي على المواد النظرية والعملية الأكثر  
اكتمالاً في السوق الأكاديمي“



# هيكل الإدارة وأعضاء هيئة تدريس الدورة التدريبية

في بحثها المستمر لتوفير مؤهل علمي من أعلى مستويات الجودة والفائدة، اختارت TECH محترفين متخصصين في التدخل المبكر كجزء من هيئة التدريس، الذين كانوا مسؤولين عن تصميم المحتوى الأكثر تقدماً. وبالتالي، سيتعلم الطالب من الأفضل مفاتيح تطوره المهني في مجال يتكيف مع التقنيات الجديدة.



ستقوم الإدارة وأعضاء هيئة التدريس الأكثر خبرة بنقل أحدث المعرفة حول البحث والابتكار في علم النفس، وإعدادك لمواجهة التحديات الأكثر تطلبًا في هذا المجال"



## هيكل الإدارة

### أ. Afonso Suárez, Álvaro

- ♦ مدرس تقوية تربوية لهيئة طلاب الاحتياجات التعليمية الخاصة
- ♦ فني رعاية اجتماعية ومحمية للأشخاص المعتمدين على المؤسسات الاجتماعية
- ♦ فني التكامل الاجتماعي
- ♦ بكالوريوس في علم النفس التربوي من جامعة La Laguna





# الهيكل والمحتوى

تم تصميم الهيكل وجميع الموارد التعليمية لهذه الخطة الدراسية من قبل المحترفين المشهورين الذين يشكلون فريق خبراء TECH في هذا المجال من علم النفس. لقد استخدم هؤلاء المتخصصون خبرتهم الواسعة ومعرفتهم الأكثر تقدماً لإنشاء محتوى عملي ومحدث بالكامل. وكل ذلك يعتمد أيضاً على المنهجية التربوية الأكثر كفاءة، وهي منهجية إعادة التعلم Relearning من TECH.







قم بتوسيع معرفتك حول التدخل المبكر، وذلك بفضل المواد التعليمية الأكثر ابتكارًا ومجموعة واسعة من المحتوى الإضافي المتاح في الحرم الجامعي الافتراضي"

## الوحدة 1. التدخل المبكر

- 1.1 مقدمة في البحث والابتكار التربوي
  - 1.1.1 المفهوم والتطور التاريخي للرعاية المبكرة. العلاقة بين التنمية والتعلم المبكر
    - 1.1.1.1 مفهوم الاهتمام المبكر
    - 2.1.1.1 التطور التاريخي للرعاية المبكرة
    - 3.1.1.1 العلاقة بين التنمية والتعلم المبكر
  - 2.1 الوقاية والمجالات الرئيسية في الرعاية المبكرة
    - 1.2.1 مراحل عملية البحث. مجالات ووكلاء
      - 1.1.2.1 مراحل عملية البحث في الرعاية المبكرة
      - 2.1.2.1 مجال الرعاية المبكرة
      - 3.1.2.1 عملاء الرعاية المبكرة
    - 2.2.1 مراكز تنمية الطفل والرعاية المبكرة
  - 3.1 تطور النمو العصبي التطوري خلال السنوات الأولى من الحياة
    - 1.3.1 عوامل الخطر البيولوجية والاجتماعية الرئيسية. أدوات التعويض
      - 1.1.3.1 عوامل الخطر البيولوجية الرئيسية
      - 2.1.3.1 عوامل الخطر الاجتماعية الرئيسية
      - 3.1.3.1 أدوات التعويض
    - 2.3.1 الليونة ووظيفة الدماغ
      - 1.1.3.1 مفهوم الليونة الدماغية
      - 2.1.3.1 وظائف المخ
- 4.1 التدخل التربوي النفسي المبكر في التطور المعرفي
  - 1.4.1 تركيز النظرية للتطور المعرفي. التطور المعرفي من 0 إلى 6 سنوات
    - 1.1.4.1 المناهج النظرية للتطور المعرفية
    - 2.1.4.1 التطور المعرفي من 0 إلى 6 سنوات
    - 2.4.1 فترة ما قبل التشغيل
      - 1.2.4.1 التطور في فترة ما قبل التشغيل
- 5.1 التدخل التربوي النفسي المبكر في التطور المعرفي واللغوي
  - 1.5.1 التطور الأولي للغة والعلامات التحذيرية والتدخل اللغوي المبكر
    - 1.1.5.1 التطور الأولي للغة
    - 2.1.5.1 العلامات التحذيرية أثناء التطور المبكر للغة
    - 3.1.5.1 التدخل المبكر في اللغة



- 6.1. التدخل النفسي التربوي المبكر في الكفاءة الاجتماعية والعاطفية
  - 1.6.1. التنمية الاجتماعية العاطفية والتدخل المبكر في التنمية الاجتماعية العاطفية
    - 1.1.6.1. التنمية الاجتماعية العاطفية
    - 2.1.6.1. السياقات الاجتماعية والتفاعلات في مرحلة الطفولة
    - 3.1.6.1. التدخل التربوي المبكر في التطور المعرفي والاجتماعي والعاطفي
  - 7.1. التدخل النفسي التربوي المبكر لدى الأطفال المعرضين للخطر الاجتماعي
    - 1.7.1. حالات المخاطر الاجتماعية. أنواع إساءة المعاملة أثناء الطفولة
      - 1.1.7.1. المخاطر الاجتماعية في مرحلة الطفولة
      - 2.1.7.1. أنواع إساءة المعاملة أثناء الطفولة
    - 2.7.1. الاستراتيجيات المنهجية واستراتيجيات التكيف في حالات الخطر
      - 1.2.7.1. استراتيجيات التدخل المبكر
      - 2.2.7.1. استراتيجيات التكيف والتعامل في حالات المخاطر الاجتماعية
  - 8.1. برامج التدخل المبكر
    - 1.8.1. نماذج التدخل وتصنيف برامج الرعاية المبكرة. التقييم
      - 1.1.8.1. نماذج التدخل المبكر
      - 2.1.8.1. تصنيف برامج الرعاية المبكرة
      - 3.1.8.1. تقييم برامج التدخل المبكر



بفضل المنهجية التربوية الأكثر كفاءة، منهجية إعادة التعلم Relearning من TECH، ستتمكن من اكتساب معرفة جديدة بطريقة دقيقة وطبيعية، دون قضاء الكثير من الوقت في الدراسة"



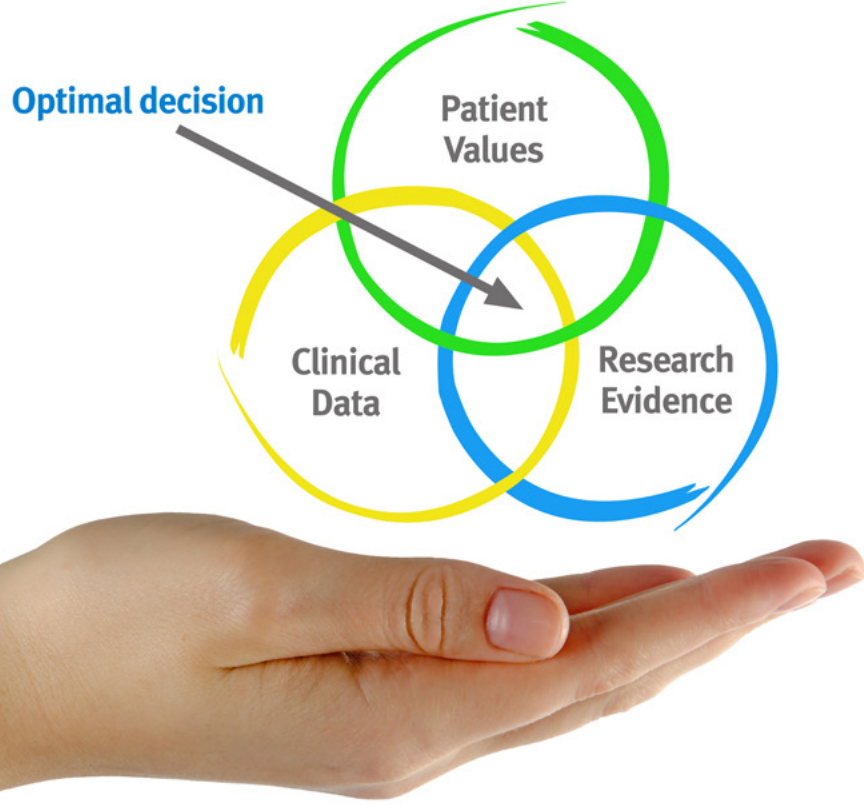
# المنهجية

يقدم هذا البرنامج التدريبي طريقة مختلفة للتعلم. فقد تم تطوير منهجيتنا من خلال أسلوب التعليم المرتكز على التكرار: **Relearning** أو ما يعرف بمنهجية إعادة التعلم.

يتم استخدام نظام التدريس هذا، على سبيل المثال، في أكثر كليات الطب شهرة في العالم، وقد تم اعتباره أحد أكثر المناهج فعالية في المنشورات ذات الصلة مثل مجلة نيو إنجلند الطبية (*New England Journal of Medicine*).

اكتشف منهجية *Relearning* (منهجية إعادة التعلم)، وهي نظام يتخلى عن التعلم الخطي التقليدي ليأخذك عبر أنظمة التدريس التعليم المرتكزة على التكرار: إنها طريقة تعلم أثبتت فعاليتها بشكل كبير، لا سيما في المواد الدراسية التي تتطلب الحفظ"





## في جامعة TECH نستخدم منهج دراسة الحالة

أمام حالة معينة، ما الذي يجب أن يفعله المهني؟ خلال البرنامج، سيواجه الطلاب العديد من الحالات السريرية المحاكاة بناءً على مرضى حقيقيين وسيتعين عليهم فيها التحقيق ووضع الفرضيات وأخيراً حل الموقف. هناك أدلة علمية وفيرة على فعالية المنهج، حيث يتعلم المتخصصون بشكل أفضل وأسرع وأكثر استدامة مع مرور الوقت.

مع جامعة TECH يمكن لأخصائيي علم النفس تجربة  
طريقة تعلم تهز أسس الجامعات التقليدية في جميع  
أنحاء العالم.

وفقاً للدكتور Gérvas، فإن الحالة السريرية هي العرض المشروح لمريض، أو مجموعة من المرضى، والتي تصبح «حالة»، أي مثالاً أو نموذجاً يوضح بعض العناصر السريرية المميزة، إما بسبب قوتها التعليمية، أو بسبب تفردتها أو ندرتها. لذا فمن الضروري أن تستند الحالة إلى الحياة المهنية الحالية، في محاولة لإعادة إنشاء عوامل التكيف الحقيقية في الممارسة المهنية لأخصائي علم النفس.



هل تعلم أن هذا المنهج تم تطويره عام 1912 في جامعة هارفارد للطلاب دارسي القانون؟ وكان يمثل منهج دراسة الحالة في تقديم مواقف حقيقية معقدة لهم لكي يقوموا باتخاذ القرارات وتبرير كيفية حلها. وفي عام 1924 تم تأسيسها كمنهج تدريس قياسي في جامعة هارفارد"

### تُبرر فعالية المنهج بأربعة إنجازات أساسية:

1. أخصائيو علم النفس الذين يتبعون هذا المنهج لا يحققون فقط استيعاب المفاهيم، ولكن أيضاً تنمية قدراتهم العقلية من خلال التمارين التي تقيم المواقف الحقيقية وتقوم بتطبيق المعرفة المكتسبة.
2. يركز المنهج التعلم بقوة على المهارات العملية التي تسمح لأخصائيو علم النفس بالاندماج بشكل أفضل في الممارسات اليومية.
3. يتم تحقيق استيعاب أبسط وأكثر كفاءة للأفكار والمفاهيم، وذلك بفضل منهج المواقف التي نشأت من الواقع.
4. يصبح الشعور بكفاءة الجهد المستثمر حافزاً مهماً للغاية للطلاب، مما يترجم إلى اهتمام أكبر بالتعلم وزيادة في الوقت المخصص للعمل في المحاضرة الجامعية.

## منهجية إعادة التعلم (Relearning)

تجمع جامعة TECH بين منهج دراسة الحالة ونظام التعلم عن بعد، 100% عبر الانترنت والقائم على التكرار، حيث تجمع بين 8 عناصر مختلفة في كل درس.

نحن نعزز منهج دراسة الحالة بأفضل منهجية تدريس 100% عبر الانترنت في الوقت الحالي وهي: منهجية إعادة التعلم والمعروفة بـ *Relearning*.



سوف يتعلم أخصائي علم النفس من خلال الحالات الحقيقية وحل المواقف المعقدة في بيئات التعلم المحاكاة. تم تطوير هذه المحاكاة من أحدث البرامج التي تسهل التعلم الغامر.



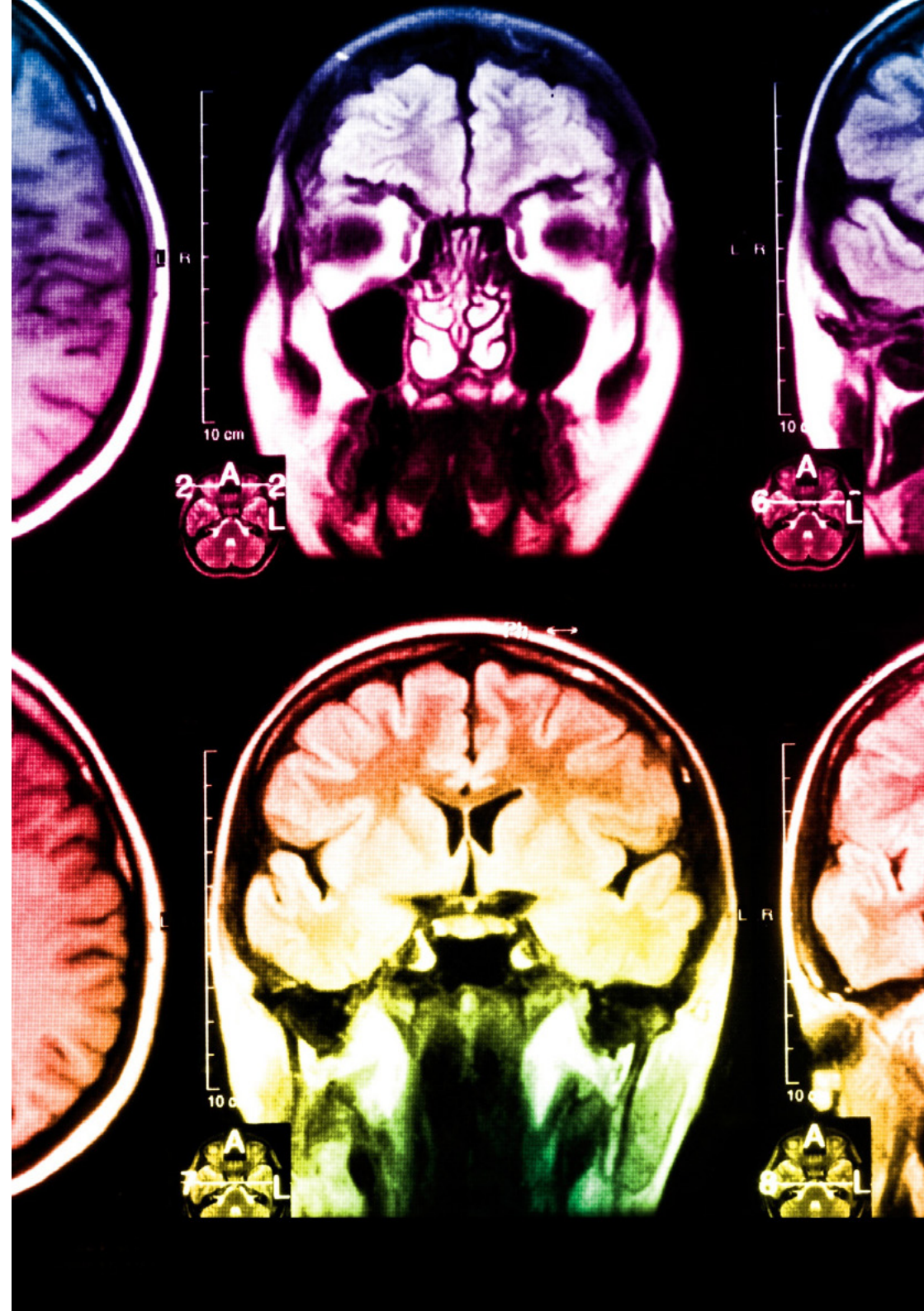
في طليعة المناهج التربوية في العالم، تمكنت منهجية إعادة التعلم من تحسين مستويات الرضا العام للمهنيين، الذين أكملوا دراساتهم، فيما يتعلق بمؤشرات الجودة لأفضل جامعة عبر الإنترنت في البلدان الناطقة بالإسبانية (جامعة كولومبيا).

من خلال هذه المنهجية، قمنا بتدريب أكثر من 150000 أخصائي علم النفس بنجاح لم يسبق له مثيل في جميع التخصصات. تم تطوير منهجيتنا التربوية في بيئة شديدة المتطلبات، مع طلاب جامعيين يتمتعون بمظهر اجتماعي واقتصادي مرتفع ومتوسط عمر يبلغ 43.5 عاماً.

ستتيح لك منهجية إعادة التعلم والمعروفة بـ *Relearning*، التعلم بجهد أقل ومزيد من الأداء، وإشراكك بشكل أكبر في تدريبك، وتنمية الروح النقدية لديك، وكذلك قدرتك على الدفاع عن الحجج والآراء المتباينة: إنها معادلة واضحة للنجاح.

في برنامجنا، التعلم ليس عملية خطية، ولكنه يحدث في شكل لولبي (نتعلم ثم نطرح ماتعلمناه جانباً فننساها ثم نعيد تعلمه). لذلك، نقوم بدمج كل عنصر من هذه العناصر بشكل مركزي.

النتيجة الإجمالية التي حصل عليها نظامنا للتعلم هي 8.01، وفقاً لأعلى المعايير الدولية.



## يقدم هذا البرنامج أفضل المواد التعليمية المُعدَّة بعناية للمهنيين:

### المواد الدراسية



يتم إنشاء جميع محتويات التدريس من قبل المتخصصين الذين سيقومون بتدريس البرنامج الجامعي، وتحديدًا من أجله، بحيث يكون التطوير التعليمي محددًا وملموشًا حقًا.

ثم يتم تطبيق هذه المحتويات على التنسيق السمعي البصري الذي سيخلق منهج جامعة TECH في العمل عبر الإنترنت. كل هذا بأحدث التقنيات التي تقدم أجزاء عالية الجودة في كل مادة من المواد التي يتم توفيرها للطالب.

### أحدث التقنيات والإجراءات المعروضة في الفيديوهات



تقدم TECH للطالب أحدث التقنيات وأحدث التطورات التعليمية وتقنيات طب علم النفس الرائدة في الوقت الراهن. كل هذا، بصيغة المتحدث، بأقصى درجات الصرامة، موضحاً ومفصلاً للمساهمة في استيعاب وفهم الطالب. وأفضل ما في الأمر أنه يمكن مشاهدتها عدة مرات كما تريد.

### ملخصات تفاعلية

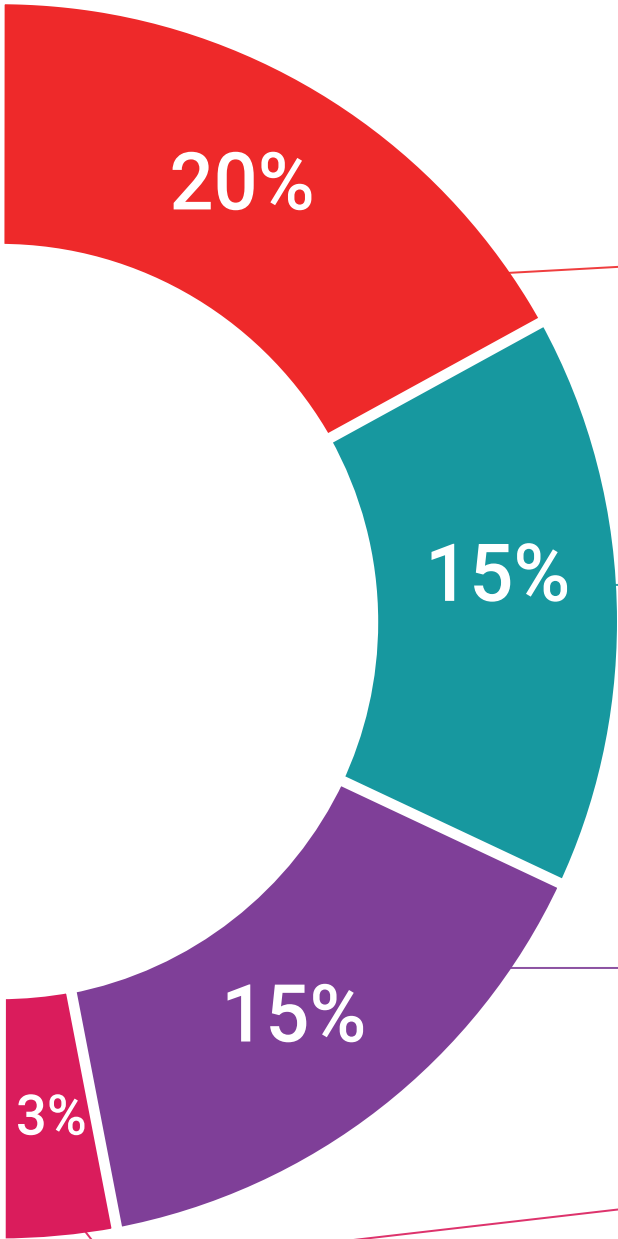


يقدم فريق جامعة TECH المحتويات بطريقة جذابة وديناميكية في أقراص الوسائط المتعددة التي تشمل الملفات الصوتية والفيديوهات والصور والرسوم البيانية والخرائط المفاهيمية من أجل تعزيز المعرفة. اعترفت شركة مايكروسوفت بهذا النظام التعليمي الفريد لتقديم محتوى الوسائط المتعددة على أنه "قصة نجاح أوروبية".

### قراءات تكميلية



المقالات الحديثة، ووثائق اعتمدت بتوافق الآراء، والأدلة الدولية، من بين آخرين. في مكتبة جامعة TECH الافتراضية، سيتمكن الطالب من الوصول إلى كل ما يحتاجه لإكمال تدريبه.





### تحليل الحالات التي تم إعدادها من قبل الخبراء وإرشاد منهم

يجب أن يكون التعلم الفعال بالضرورة سياقياً. لذلك، تقدم TECH تطوير حالات واقعية يقوم فيها الخبير بإرشاد الطالب من خلال تنمية الانتباه وحل المواقف المختلفة: طريقة واضحة ومباشرة لتحقيق أعلى درجة من الفهم.



### الاختبار وإعادة الاختبار

يتم بشكل دوري تقييم وإعادة تقييم معرفة الطالب في جميع مراحل البرنامج، من خلال الأنشطة والتدريبات التقييمية وذاتية التقييم: حتى يتمكن من التحقق من كيفية تحقيق أهدافه.



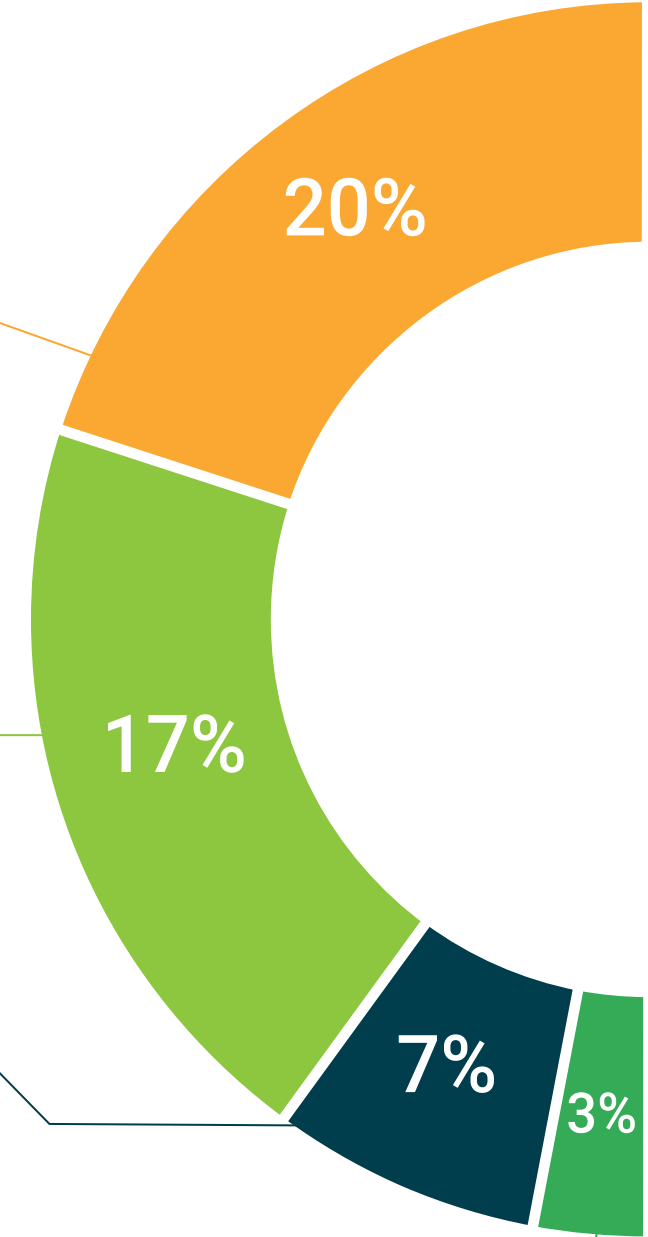
### المحاضرات الرئيسية

هناك أدلة علمية على فائدة المراقبة بواسطة الخبراء كطرف ثالث في عملية التعلم. إن مفهوم ما يسمى *Learning from an Expert* أو التعلم من خبير يقوي المعرفة والذاكرة، ويولد الثقة في القرارات الصعبة في المستقبل.



### إرشادات توجيهية سريعة للعمل

تقدم جامعة TECH المحتويات الأكثر صلة بالمحاضرة الجامعية في شكل أوراق عمل أو إرشادات توجيهية سريعة للعمل. إنها طريقة موجزة وعملية وفعالة لمساعدة الطلاب على التقدم في تعلمهم.



# المؤهل العلمي

تضمن هذه المحاضرة الجامعية في التدخل الميكر الأكثر دقة وحدائثه بالإضافة إلى الحصول على شهادة اجتياز المحاضرة الجامعية الصادرة عن TECH الجامعة التكنولوجية.



اجتاز هذا البرنامج بنجاح واحصل على شهادتك الجامعية  
دون الحاجة إلى السفر أو القيام بأية إجراءات مرهقة"



يحتوي برنامج محاضرة جامعية في التدخل المبكر البرنامج التعليمي الأكثر اكتمالاً وحداثة في السوق.

بعد اجتياز التقييم، سيحصل الطالب عن طريق البريد العادي\* مصحوب بعلم وصول مؤهل محاضرة جامعية الصادر عن TECH الجامعة التكنولوجية.

إن المؤهل الصادر عن TECH الجامعة التكنولوجية سوف يشير إلى التقدير الذي تم الحصول عليه في برنامج المحاضرة الجامعية وسوف يفي بالمتطلبات التي عادة ما تُطلب من قبل مكاتب التوظيف ومسابقات التعيين ولجان التقييم الوظيفي والمهني.

المؤهل العلمي: محاضرة جامعية في التدخل المبكر

طريقة: عبر الإنترنت

مدة: 6 أسابيع



المستقبل

الأشخاص

الصحة

الثقة

التعليم

المرشدون الأكاديميون المعلومات

الضمان

الاعتماد الأكاديمي

التدريس

المؤسسات

التعلم

المجتمع

الالتزام

التقنية

الابتكار

الجامعة  
التيكنولوجية  
**tech**

محاضرة جامعية

التدخل المبكر

« طريقة التدريس: أونلاين

« مدة الدراسة: 6 أسابيع

« المؤهل الجامعي من: TECH الجامعة التكنولوجية

« مواعيد الدراسة: وفقاً لوتيرتك الخاصة

« الامتحانات: أونلاين

المعرفة

الحاضر

الجودة

التدريب الافتراضي

المؤسسات

الفصول الافتراضية

اللغات

# محاضرة جامعية التدخل المبكر