

محاضرة جامعية التوجيه المهني والوظيفي للإدماج



الجامعة
التكنولوجية
tech

محاضرة جامعية التوجيه المهني والوظيفي للإدماج

- « طريقة التدريس: أونلاين
- « مدة الدراسة: 6 أسابيع
- « المؤهل الجامعي من: TECH الجامعة التكنولوجية
- « عدد الساعات المخصصة للدراسة: 16 ساعات أسبوعياً
- « مواعيد الدراسة: وفقاً لوتيرتك الخاصة
- « الامتحانات: أونلاين

رابط الدخول إلى الموقع الإلكتروني: www.techtute.com/ae/psychology/postgraduate-certificate/career-guidance-inclusion

الفهرس

02

الأهداف

صفحة 8

01

المقدمة

صفحة 4

05

المنهجية

صفحة 20

04

الهيكل والمحتوى

صفحة 16

03

هيكل الإدارة وأعضاء هيئة تدريس الدورة التدريبية

صفحة 12

06

المؤهل العلمي

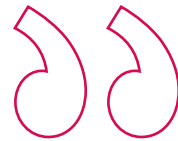
صفحة 28

المقدمة

إن معرفة أكثر الطرق ابتكارًا الموجودة في مجال تدخل التوجيه المهني والوظيفي في مجال الإدماج، يمثل أولوية لإعطاء الطلاب ذوي التنوع الوظيفي رؤية أوسع للإمكانيات الحقيقية للاندماج في عالم العمل. هذا البرنامج هو الأداة الأكثر اكتمالاً في هذا المجال، لأنه يجمع الموضوعات ذات الاهتمام العام ويطورها من خلال الديناميكيات والمواد السمعية البصرية، وكذلك يتم تدريسها من قبل متخصصين من مختلف التخصصات الذين ينضمون إلى معارفهم لتقديمها للطلاب.



احصل على أحدث البروتوكولات والمعلومات والأدوات
للتوجيه المهني والوظيفي في مجال الإدماج"



تحتوي هذه المحاضرة الجامعية في التوجيه المهني والوظيفي للإدماج على البرنامج الأكثر اكتمالاً وتحديثاً في السوق، أبرز خصائصها هي:

- ♦ إعداد أكثر من 75 حالة عملية مقدمة من قبل خبراء في التوجيه المهني والوظيفي للإدماج
- ♦ محتوياتها الرسومية والتخطيطية والعملية البارزة التي يتم تصورها بها، تجمع المعلومات العلمية والعملية حول تلك التخصصات الأساسية للممارسة المهنية
- ♦ المستجدات عن التوجيه المهني والوظيفي للإدماج
- ♦ تحتوي على ممارسات عملية حيث يمكن إجراء عملية التقييم الذاتي لتحسين عملية التعلم
- ♦ نظام التعلم التفاعلي المعتمد على الخوارزميات لاتخاذ القرار بشأن المواقف المطروحة
- ♦ مع التركيز بشكل خاص على المنهجيات القائمة على الأدلة في التوجيه المهني والوظيفي للإدماج
- ♦ كل هذا سيتم استكماله بدروس نظرية وأسئلة للخبراء ومنتديات مناقشة حول القضايا المثيرة للجدل وأعمال التفكير الفردية
- ♦ توفر المحتوى من أي جهاز ثابت أو محمول متصل بالإنترنت

بهذه المحاضرة الجامعية سيتمكن مهني علم النفس من تعلم الموارد والأدوات الأكثر ضرورة لتنفيذ التوجيه في مجال الإدماج.

سيكتسب المهني مهارات صفة جديدة ومنظورا جديدا حول كيفية التعامل مع التوجيه. ستسمح له الموارد التي سيجدها المهني في المحاضرة الجامعية بالحصول على نتائج أفضل على المدى المتوسط والطويل، سواء في القرار المهني أو في التحضير للحياة العملية لطلابه.

ستسمح كل من الأنشطة المقترحة ومناهج التوجيه المبتكرة التي سيتم العثور عليها للطلاب بتحسين مهاراته المهنية ونتائج قسمه في مركز الدمج.

يسمح هذا المؤهل للمهنيين في هذا المجال بزيادة قدرتهم على النجاح، مما يؤدي إلى ممارسة وأداء أفضل سيكون لهما تأثير مباشر على المشورة التي يقدمونها من نهجهم الشامل.



سيساعدك هذا البرنامج في تقديم المشورة للطلاب أو المريض الخاص، حيث ستتعرف على التوجيه المهني والوظيفي"

كن أداة رئيسية لدفع المجتمع الشامل في المستقبل.

”
تدريب تم إنشاؤه من قبل محترفين سيدفعك
إلى التميز وسيسمح لك باكتساب مهارات
واستراتيجيات جديدة بطريقة سلسلة وفعالة“

أعطِ دفعة لقدرتك التنافسية مع هذه المحاضرة الجامعية
وضع نفسك في أعلى المناصب في سوق العمل.

وهي تضم في هيئة التدريس مهنيين ينتمون إلى مجال التوجيه المهني والوظيفي للإدماج، الذين يصوبون في هذا التدريب خبرة عملهم، فضلاً عن المتخصصين المعترف بهم المنتمين إلى جمعيات مرجعية وجامعات مرموقة. بفضل محتوى الوسائط المتعددة الذي تم تطويره باستخدام أحدث التقنيات التعليمية، والذين سيتيحوا للمهني فرصة للتعلم الموضوعي والسياقي، أي في بيئة محاكاة ستوفر تعليماً غامراً مبرمجاً للتدريب في مواقف حقيقية. يركز هذا البرنامج مبني على التعلم القائم على حل المشكلات، والذي المهني في يجب أن تحاول من خلاله حل المواقف المختلفة للممارسة المهنية التي تنشأ من خلاله. للقيام بذلك، سيحصل المهني على المساعدة من نظام فيديو تفاعلي جديد تم تصميمه من قبل خبراء معترف بهم في مجال التوجيه المهني والوظيفي للإدماج ويتمتعون بخبرة تعليمية واسعة.



الأهداف

تم تحديد أهداف هذا البرنامج كدليل لتطوير المؤهل بأكمله، مع مهمة محددة تتمثل في تزويد الطلاب بتجربة أكاديمية تشجعهم على الارتقاء بحياتهم المهنية إلى أعلى معايير الجودة. وبهذه الطريقة، بينما يتغلب المهني على العقبات التي يفرضها البرنامج، سيطور المهارات التي تسمح له بتحقيق جميع أهدافه عند مواجهة مجال العمل.



محاضرة جامعية كاملة، والتي ستسمح لك بتعلم كيفية عمل
التوجيه المهني والوظيفي في مجال الدمج بشكل صحيح وآمن"



الأهداف العامة



- ♦ اكتساب المعرفة اللازمة للعمل كداعم ومساند لمنع القرار للطلاب فيما يتعلق بمهنتهم وتوجههم المهني
- ♦ التصرف بطريقة معدلة في السياقات الشخصية المختلفة للطلاب
- ♦ التعرف على استراتيجيات التوجيه الأكثر فعالية وفائدة

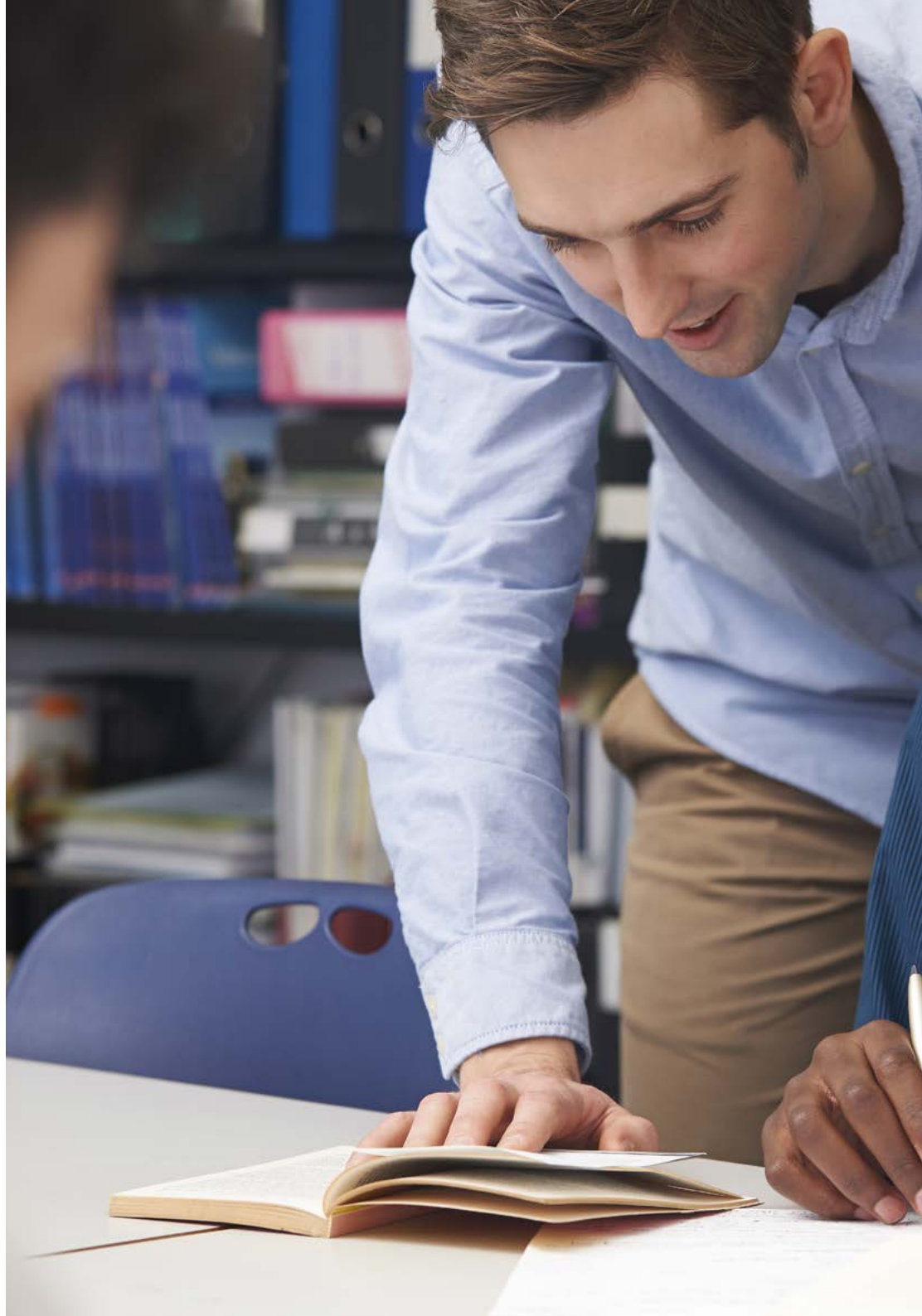
محاضرة جامعية عالية الجودة من شأنها أن تدرك
وتعزز ملفك الشخصي إلى قمة القطاع المهني"



الأهداف المحددة



- ♦ التعرف على إجراءات التوجيه الوظيفي للأشخاص المصابين باضطراب فرط الحركة ونقص الانتباه (TDAH)
- ♦ التعرف على إجراءات التوجيه الوظيفي للأشخاص المصابين باضطراب فرط الحركة ونقص الانتباه (TEA)
- ♦ امتلاك أدوات لتوجيه الناس وفهمًا لاحتياجاتهم وإمكاناتهم
- ♦ التعرف على العرض التعليمي الحالي للتوجيه المناسب
- ♦ وضع برنامج للتوجيه الوظيفي للأشخاص ذوي التنوع الوظيفي
- ♦ التعرف على تجربة التوجيه من خلال دراستين إفراديتين



هيكل الإدارة وأعضاء هيئة تدريس الدورة التدريبية

يشتمل البرنامج في هيئة التدريس على متخصصين مرجعيين في التوجيه المهني والوظيفي، الذين يصبون في هذا التدريب خبرة عملهم. بالإضافة إلى ذلك، يشارك متخصصون مشهورون آخرون في تصميمه وإعداده، واستكمال البرنامج بطريقة متعددة التخصصات.



تعلم من المتخصصين المرجعيين أحدث التطورات في
الإجراءات في مجال التوجيه المهني والوظيفي للاندماج"



هيكـل الإدارة

أ. Jiménez Romero, Yolanda

- ♦ مستشارة تربوية ومتعاونة تربوية خارجية
- ♦ منسقة أكاديمية للحرم الجامعي عبر الإنترنت
- ♦ المدير الإقليمي للمعهد العالي للقدرة في Extremeno-Castilla la Mancha
- ♦ إنشاء محتوى تعليمي INTEF. وزارة التعليم والعلوم
- ♦ درجة التعليم الابتدائي مذكورة باللغة الانكليزية
- ♦ علم النفس. من جامعة فالنسيا الدولية
- ♦ ماجستير في علم النفس العصبي للقدرات العالية
- ♦ ماجستير في الذكاء العاطفي. أخصائية البرمجة اللغوية العصبية



أ. García Camarena, Carmen

- ♦ أخصائية علم نفس الموارد البشرية والتوجيه الوظيفي
- ♦ مديرة في Step by Step
- ♦ مديرة التوظيف والتنمية في McDonald's
- ♦ مديرة الموارد البشرية في Industrias Cárnicas Tello
- ♦ بكالوريوس في علم النفس من جامعة سالامانكا ماجستير في تقنيات الموارد البشرية والجماعات



الأساتذة

د. Maroto, José María

- ♦ مستشار متخصص في التدريب وإدارة التغيير والتحفيز والذكاء العاطفي والقيادة
- ♦ أستاذ متخصص في عمليات الابتكار والبيانات الضخمة
- ♦ محاضر خبير في التعلم وكاتب مقالات
- ♦ مهندس كمبيوتر من الجامعة البابوية في Comillas



الهيكل والمحتوى

تم تصميم هيكل المحتوى من قبل فريق من المهنيين من أفضل المراكز التعليمية والجامعات في البلاد، مدركين لأهمية التدريب الحالية من أجل التدخل في تدريب ومراقبة الطلاب ذوي القدرات العالية، وملتزمون جودة التدريس من خلال أحدث التقنيات التعليمية.





منهج كامل سيقودك تدريجياً وكاملاً إلى اكتساب أحدث
المعارف في مجال التوجيه المهني والوظيفي من أجل الإدماج"



الوحدة 1. التوجيه للتضمين. التوجيه المهني والوظيفي للإدماج

- 4.1 إجراءات عامة في التوجيه المهني للطلاب ذوي الصعوبات المختلفة: ASD، ADHD، عسر القراءة إلخ.
 - 1.4.1. البدء المهني
 - 2.4.1. القرار والمشاركة المهنية
 - 3.4.1. عمليات صنع القرار المهني
 - 4.4.1. صعوبة وضغط
 - 5.4.1. مشورة مهنية
 - 6.4.1. معرفة السوق
 - 7.4.1. استراتيجيات صنع القرار
 - 8.4.1. تسهيل معرفة الذات والاختيار
 - 9.4.1. عرض المعلومات على المتدرب والعائلات
 - 10.4.1. تعزيز المصالح الشخصية
- 5.1 أدوات للتوجيه الشامل
 - 1.5.1. كيف ترشد الناس الذين يعانون من صعوبات التعلم
 - 2.5.1. التوجيه المهني للأشخاص الذين لديهم احتياجات دعم تعليمي محددة (ASD، ADHD، عسر القراءة إلخ)
 - 3.5.1. التوجيه المهني للأشخاص ذوي التنوع الوظيفي الفكري
 - 4.5.1. التوجيه المهني للأشخاص ذوي التنوع الوظيفي الحسي
 - 5.5.1. التوجيه المهني للأشخاص في ظروف الضعف الاجتماعي
 - 6.5.1. التوجيه المهني للأشخاص الذين يعانون من اضطرابات عقلية
 - 7.5.1. تطوير المناهج مع مراعاة التنوع
 - 8.5.1. مقابلة العمل للأشخاص ذوي التنوع الوظيفي
 - 9.5.1. المجالات المهنية
 - 10.5.1. المجموعات المهنية
- 6.1 عرض تعليمي ومسارات تعليمية ومهنية تراعي التنوع
 - 1.6.1. مسارات تعليمية ومهنية لتوجيه الأشخاص الذين يعانون من صعوبات
 - 2.6.1. برامج لتحسين التعلم والأداء
 - 3.6.1. برامج التعزيز في الصف الرابع
 - 4.6.1. التدريب المهني الأساسي
 - 5.6.1. التربية الخاصة التدريب المهني الأساسي
 - 6.6.1. برامج التأهيل المهني
 - 7.6.1. برامج ضمان الشباب
 - 8.6.1. التدريب المهني للأشخاص ذوي التنوع الوظيفي
 - 9.6.1. مركز توظيف خاص
 - 10.6.1. المركز المهني

- 1.1 الإطار النظري: مفهوم التنوع والشمول والتوجه الشامل
 - 1.1.1. من التربية الخاصة إلى الاهتمام بالتنوع
 - 2.1.1. من الاهتمام بالتنوع إلى التعليم الشامل
 - 3.1.1. الاهتمام بالتنوع في إطار الاتحاد الأوروبي
 - 4.1.1. مفهوم التنوع من منظور التوظيف
 - 5.1.1. مفهوم الإدماج التعليمي والعمالي
 - 6.1.1. التشريعات التعليمية في إسبانيا فيما يتعلق بالدمج التعليمي
 - 7.1.1. التوجيه الشامل، عملية طوال الحياة
 - 8.1.1. التوجيه الشامل والمدرسة والعمل والبيئة
 - 9.1.1. التوجه الشامل والاحتياجات المتباينة
 - 10.1.1. مفااتيح التوجه الشامل
- 2.1 معرفة الملامح المختلفة للتنوع من أجل التوجه
 - 1.2.1. الاستجابة التربوية للتنوع
 - 2.2.1. التعديلات المنهجية للحصول على لقب التعليم الثانوي الإلزامي
 - 3.2.1. التعرف على تنوع العمليات المعرفية والعاطفية التي يعتمد عليها التعلم
 - 4.2.1. خطط للاهتمام بالتنوع والإدماج
 - 5.2.1. الطلاب الذين يعانون من اضطراب نقص الانتباه وفرط الحركة
 - 6.2.1. الطلاب الذين يعانون من اضطراب طيف التوحد
 - 7.2.1. الطلاب الذين يعانون من صعوبات التعلم (عسر القراءة، عسر الكلام إلخ)
 - 8.2.1. الطلاب ذوي الإعاقات الذهنية
 - 9.2.1. الطلاب الذين يعانون من اضطرابات عقلية
 - 10.2.1. الطلاب ذوي الإعاقات الحسية
- 3.1 التنوع الوظيفي ينظر إليه من إمكانياته
 - 1.3.1. تعريف التنوع الوظيفي
 - 2.3.1. أنواع التنوع الوظيفي
 - 3.3.1. الهوية والتنوع الوظيفي الفكري
 - 4.3.1. التعليم الشامل والتعليم العالي من منظور الطلاب ذوي التنوع الوظيفي
 - 5.3.1. التدريب الاجتماعي والعمالي للطلاب ذوي التنوع الوظيفي
 - 6.3.1. دور التدريب المهني في الإدماج الاجتماعي والعمالي للشباب ذوي التنوع الوظيفي الفكري
 - 7.3.1. مؤشرات لتحديد إمكانات الأشخاص ذوي التنوع الوظيفي
 - 8.3.1. إدراج العمل للأشخاص ذوي التنوع الوظيفي
 - 9.3.1. التوجيه المهني للطلاب ذوي التنوع الوظيفي في المدرسة الثانوية
 - 10.3.1. التوجيه المهني للطلاب ذوي التنوع الوظيفي في الجامعة

10.1. دراسات الحالة. حالة عملية برنامج توجيه مهني لطلاب مصاب باضطراب فرط الحركة ونقص الانتباه و / أو اضطراب طيف التوحد

- 1.10.1. طالب ASD
- 2.10.1. الخبرة التعليمية
- 3.10.1. التوجيه الأكاديمي
- 4.10.1. التوجيه المهني
- 5.10.1. الإدماج المهني
- 6.10.1. التدريب المهني والتدريب المستمر
- 7.10.1. طالب مصاب باضطراب فرط الحركة ونقص الانتباه
- 8.10.1. الخبرة التعليمية
- 9.10.1. التوجيه الأكاديمي
- 10.10.1. التوجيه المهني
- 11.10.1. الإدماج المهني
- 12.10.1. التدريب المهني والتدريب المستمر

7.1. برنامج التوجيه المهني للتنوع في التعليم الثانوي

- 1.7.1. تقييم الاحتياجات
 - 2.7.1. الأساس المنطقي للبرنامج
 - 3.7.1. أهداف البرنامج
 - 4.7.1. محتويات البرنامج
 - 5.7.1. منهجية البرنامج
 - 6.7.1. موارد البرنامج
 - 7.7.1. توقيت البرنامج
 - 8.7.1. تقييم البرنامج
 - 9.7.1. تطبيق البرنامج
 - 10.7.1. ملخص البرنامج
- 8.1. برنامج البحث عن عمل: التوظيف الشخصي للأشخاص ذوي التنوع الوظيفي
- 1.8.1. مفهوم التوظيف الشخصي
 - 2.8.1. التوظيف الشخصي، تطور العمالة المدعومة
 - 3.8.1. سوق العمل
 - 4.8.1. موارد التوجيه والبحث عن عمل
 - 5.8.1. العمل على الإنترنت
 - 6.8.1. مهارات العمل
 - 7.8.1. المهارات الاجتماعية.
 - 8.8.1. مهارات التخطيط
 - 9.8.1. مراكز التوظيف الخاصة
 - 10.8.1. دور الشركات
- 9.1. مسارات التدريب المهني للاهتمام بالتنوع
- 1.9.1. بطاقة الأشخاص ذوي الإعاقة
 - 2.9.1. التدريب المهني للتوظيف
 - 3.9.1. ورش العمل
 - 4.9.1. دمج الأشخاص ذوي الإعاقة في العمالة
 - 5.9.1. تمكين الأشخاص ذوي الإعاقة من العمل
 - 6.9.1. خدمات الإدماج المهني
 - 7.9.1. التدريب قبل التوظيف
 - 8.9.1. التدريب المستمر
 - 9.9.1. التدريب المهني عن بعد
 - 10.9.1. خدمات التوظيف العامة التي تلي احتياجات التنوع

تم تصميم برنامج الدراسة لدينا مع وضع فعالية
التدريس في الاعتبار: بحيث تتعلم بشكل أسرع
وبطريقة أكثر تحفيزاً وبطريقة دائمة"



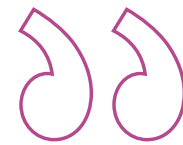
المنهجية

يقدم هذا البرنامج التدريبي طريقة مختلفة للتعلم. فقد تم تطوير منهجيتنا من خلال أسلوب التعليم المرتكز على التكرار: **Relearning** أو ما يعرف بمنهجية إعادة التعلم.

يتم استخدام نظام التدريس هذا، على سبيل المثال، في أكثر كليات الطب شهرة في العالم، وقد تم اعتباره أحد أكثر المناهج فعالية في المنشورات ذات الصلة مثل مجلة نيو إنجلند الطبية (*New England Journal of Medicine*).



اكتشف منهجية *Relearning* (منهجية إعادة التعلم)، وهي نظام يتخلى عن التعلم الخطي التقليدي ليأخذك عبر أنظمة التدريس التعليم المرتكزة على التكرار: إنها طريقة تعلم أثبتت فعاليتها بشكل كبير، لا سيما في المواد الدراسية التي تتطلب الحفظ"





في جامعة TECH نستخدم منهج دراسة الحالة

أمام حالة معينة، ما الذي يجب أن يفعله المهني؟ خلال البرنامج، سيواجه الطلاب العديد من الحالات السريرية المحاكية بناءً على مرضى حقيقيين وسيتعين عليهم فيها التحقيق ووضع الفرضيات وأخيراً حل الموقف. هناك أدلة علمية وفيرة على فعالية المنهج، حيث يتعلم المتخصصون بشكل أفضل وأسرع وأكثر استدامة مع مرور الوقت.

مع جامعة TECH يمكن لأخصائيي علم النفس تجربة طريقة تعلم تهز أسس الجامعات التقليدية في جميع أنحاء العالم.

وفقاً للدكتور Gérvas، فإن الحالة السريرية هي العرض المشروح لمريض، أو مجموعة من المرضى، والتي تصبح «حالة»، أي مثالاً أو نموذجاً يوضح بعض العناصر السريرية المميزة، إما بسبب قوتها التعليمية، أو بسبب تفردتها أو ندرتها. لذا فمن الضروري أن تستند الحالة إلى الحياة المهنية الحالية، في محاولة لإعادة إنشاء عوامل التكيف الحقيقية في الممارسة المهنية لأخصائي علم النفس.



هل تعلم أن هذا المنهج تم تطويره عام 1912 في جامعة هارفارد للطلاب دارسي القانون؟ وكان يمثل منهج دراسة الحالة في تقديم مواقف حقيقية معقدة لهم لكي يقوموا باتخاذ القرارات وتبرير كيفية حلها. وفي عام 1924 تم تأسيسها كمنهج تدريس قياسي في جامعة هارفارد"

تُبرر فعالية المنهج بأربعة إنجازات أساسية:

1. أخصائيو علم النفس الذين يتبعون هذا المنهج لا يحققون فقط استيعاب المفاهيم، ولكن أيضاً تنمية قدراتهم العقلية من خلال التمارين التي تقيم المواقف الحقيقية وتقوم بتطبيق المعرفة المكتسبة.
2. يركز المنهج التعلم بقوة على المهارات العملية التي تسمح لأخصائيو علم النفس بالاندماج بشكل أفضل في الممارسات اليومية.
3. يتم تحقيق استيعاب أبسط وأكثر كفاءة للأفكار والمفاهيم، وذلك بفضل منهج المواقف التي نشأت من الواقع.
4. يصبح الشعور بكفاءة الجهد المستثمر حافزاً مهماً للغاية للطلاب، مما يترجم إلى اهتمام أكبر بالتعلم وزيادة في الوقت المخصص للعمل في المحاضرة الجامعية.

منهجية إعادة التعلم (Relearning)

تجمع جامعة TECH بين منهج دراسة الحالة ونظام التعلم عن بعد، 100% عبر الانترنت والقائم على التكرار، حيث تجمع بين 8 عناصر مختلفة في كل درس.

نحن نعزز منهج دراسة الحالة بأفضل منهجية تدريس 100% عبر الانترنت في الوقت الحالي وهي: منهجية إعادة التعلم والمعروفة بـ *Relearning*.



سوف يتعلم أخصائي علم النفس من خلال الحالات الحقيقية وحل المواقف المعقدة في بيئات التعلم المحاكاة. تم تطوير هذه المحاكاة من أحدث البرامج التي تسهل التعلم الغامر.

في طليعة المناهج التربوية في العالم، تمكنت منهجية إعادة التعلم من تحسين مستويات الرضا العام للمهنيين، الذين أكملوا دراساتهم، فيما يتعلق بمؤشرات الجودة لأفضل جامعة عبر الإنترنت في البلدان الناطقة بالإسبانية (جامعة كولومبيا).

من خلال هذه المنهجية، قمنا بتدريب أكثر من 150000 أخصائي علم النفس بنجاح لم يسبق له مثيل في جميع التخصصات. تم تطوير منهجيتنا التربوية في بيئة شديدة المتطلبات، مع طلاب جامعيين يتمتعون بمظهر اجتماعي واقتصادي مرتفع ومتوسط عمر يبلغ 43.5 عاماً.

ستتيح لك منهجية إعادة التعلم والمعروفة بـ *Relearning*، التعلم بجهد أقل ومزيد من الأداء، وإشراكك بشكل أكبر في تدريبك، وتنمية الروح النقدية لديك، وكذلك قدرتك على الدفاع عن الحجج والآراء المتباينة: إنها معادلة واضحة للنجاح.

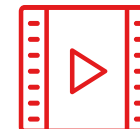
في برنامجنا، التعلم ليس عملية خطية، ولكنه يحدث في شكل لولبي (نتعلم ثم نطرح ماتعلمناه جانباً فننساها ثم نعيد تعلمه). لذلك، نقوم بدمج كل عنصر من هذه العناصر بشكل مركزي.

النتيجة الإجمالية التي حصل عليها نظامنا للتعلم هي 8.01، وفقاً لأعلى المعايير الدولية.



يقدم هذا البرنامج أفضل المواد التعليمية المُعدَّة بعناية للمهنيين:

المواد الدراسية



يتم إنشاء جميع محتويات التدريس من قبل المتخصصين الذين سيقومون بتدريس البرنامج الجامعي، وتحديدًا من أجله، بحيث يكون التطوير التعليمي محددًا وملموشًا حقًا.

ثم يتم تطبيق هذه المحتويات على التنسيق السمعي البصري الذي سيخلق منهج جامعة TECH في العمل عبر الإنترنت. كل هذا بأحدث التقنيات التي تقدم أجزاء عالية الجودة في كل مادة من المواد التي يتم توفيرها للطالب.

أحدث التقنيات والإجراءات المعروضة في الفيديوهات



تقدم TECH للطالب أحدث التقنيات وأحدث التطورات التعليمية وتقنيات طب علم النفس الرائدة في الوقت الراهن. كل هذا، بصيغة المتحدث، بأقصى درجات الصرامة، موضحاً ومفصلاً للمساهمة في استيعاب وفهم الطالب. وأفضل ما في الأمر أنه يمكن مشاهدتها عدة مرات كما تريد.

ملخصات تفاعلية

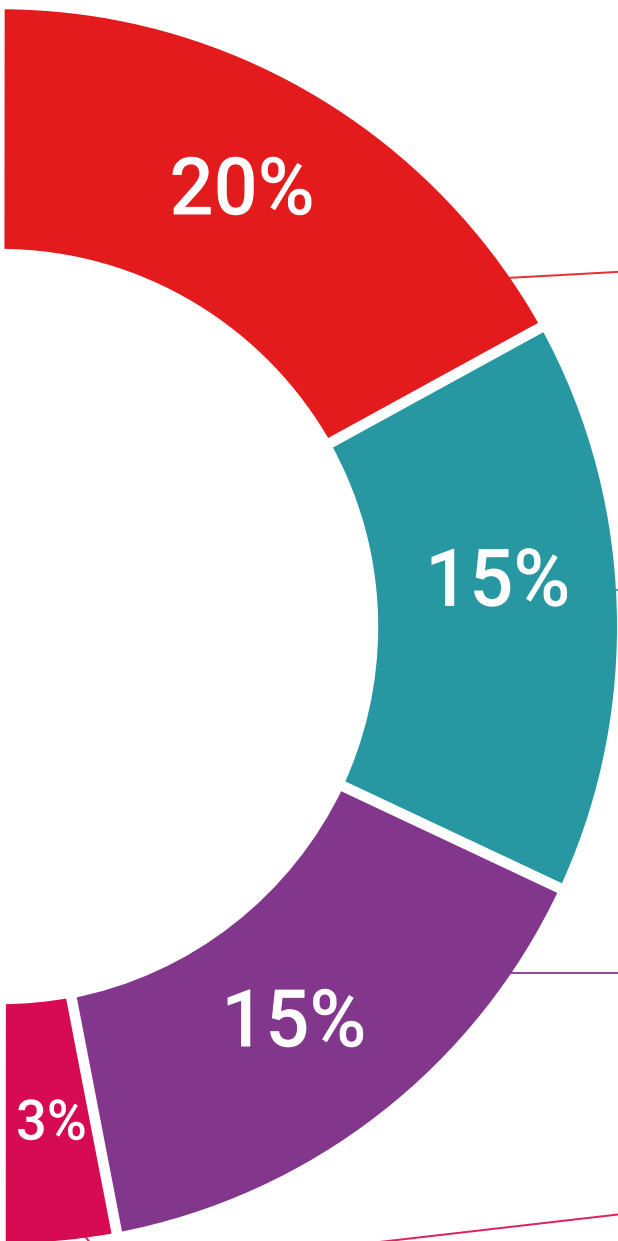


يقدم فريق جامعة TECH المحتويات بطريقة جذابة وديناميكية في أقراص الوسائط المتعددة التي تشمل الملفات الصوتية والفيديوهات والصور والرسوم البيانية والخرائط المفاهيمية من أجل تعزيز المعرفة. اعترفت شركة مايكروسوفت بهذا النظام التعليمي الفريد لتقديم محتوى الوسائط المتعددة على أنه "قصة نجاح أوروبية".

قراءات تكميلية



المقالات الحديثة، ووثائق اعتمدت بتوافق الآراء، والأدلة الدولية، من بين آخرين. في مكتبة جامعة TECH الافتراضية، سيتمكن الطالب من الوصول إلى كل ما يحتاجه لإكمال تدريبه.





تحليل الحالات التي تم إعدادها من قبل الخبراء وإرشاد منهم

يجب أن يكون التعلم الفعال بالضرورة سياقياً. لذلك، تقدم TECH تطوير حالات واقعية يقوم فيها الخبير بإرشاد الطالب من خلال تنمية الانتباه وحل المواقف المختلفة: طريقة واضحة ومباشرة لتحقيق أعلى درجة من الفهم.



الاختبار وإعادة الاختبار

يتم بشكل دوري تقييم وإعادة تقييم معرفة الطالب في جميع مراحل البرنامج، من خلال الأنشطة والتدريبات التقييمية وذاتية التقييم: حتى يتمكن من التحقق من كيفية تحقيق أهدافه.



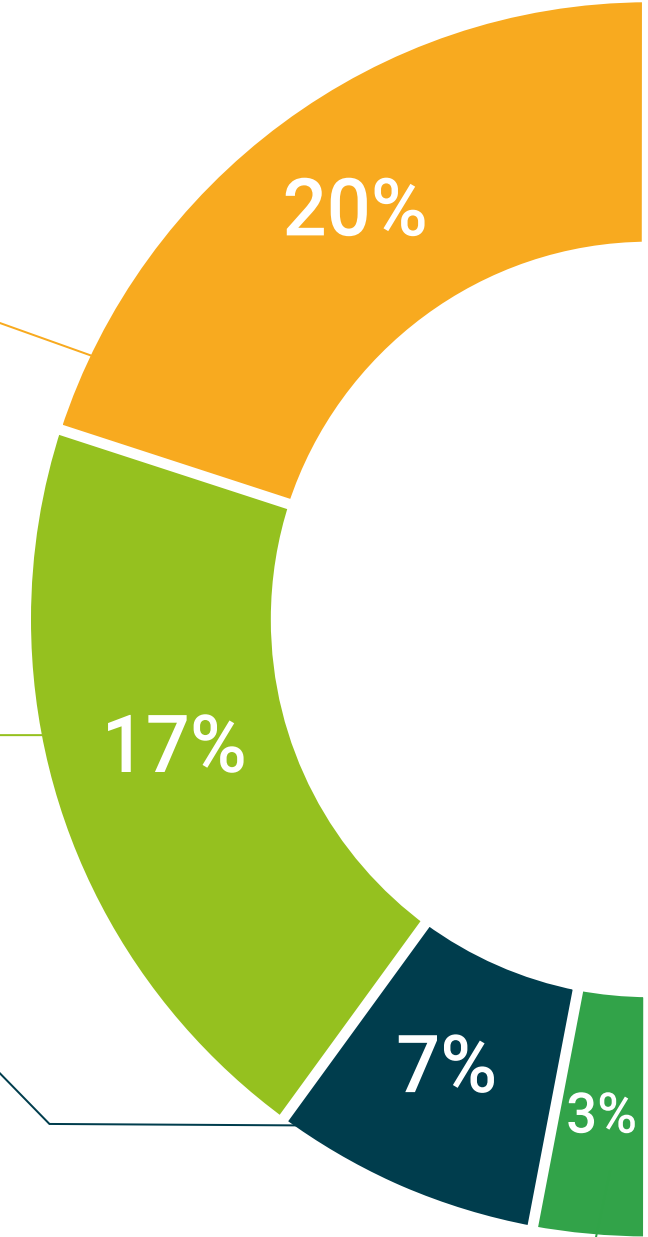
المحاضرات الرئيسية

هناك أدلة علمية على فائدة المراقبة بواسطة الخبراء كطرف ثالث في عملية التعلم. إن مفهوم ما يسمى *Learning from an Expert* أو التعلم من خبير يقوي المعرفة والذاكرة، ويولد الثقة في القرارات الصعبة في المستقبل.



إرشادات توجيهية سريعة للعمل

تقدم جامعة TECH المحتويات الأكثر صلة بالمحاضرة الجامعية في شكل أوراق عمل أو إرشادات توجيهية سريعة للعمل. إنها طريقة موجزة وعملية وفعالة لمساعدة الطلاب على التقدم في تعلمهم.



المؤهل العلمي

تضمن المحاضرة الجامعية في التوجيه المهني والوظيفي للإدماج، بالإضافة إلى التدريب الأكثر دقة وحداثة، الحصول على شهادة اجتياز المحاضرة الجامعية الصادرة عن TECH الجامعة التكنولوجية.



اجتاز هذا البرنامج بنجاح واحصل على شهادتك الجامعية
دون الحاجة إلى السفر أو القيام بأية إجراءات مرهقة"



تحتوي هذه المحاضرة الجامعية في التوجيه المهني والوظيفي للإدماج على البرنامج الأكثر اكتمالاً وتحديثاً في السوق.

بعد اجتياز الطالب للتقييمات، سوف يتلقى عن طريق البريد العادي* مصحوب بعلم وصول مؤهل المحاضرة الجامعية ذا الصلة الصادر عن TECH الجامعة التكنولوجية.

إن المؤهل الصادر عن TECH الجامعة التكنولوجية سوف يشير إلى التقدير الذي تم الحصول عليه في المحاضرة الجامعية وسوف يفي بالمتطلبات التي عادة ما تُطلب من قبل مكاتب التوظيف ومسابقات التعيين ولجان التقييم الوظيفي والمهني.

المؤهل العلمي: محاضرة جامعية في التوجيه المهني والوظيفي للإدماج

عدد الساعات الدراسية المعتمدة: 150 ساعة



tech الجامعة
التكنولوجية

محاضرة جامعية

التوجيه المهني والوظيفي للإدماج

« طريقة التدريس: أونلاين

« مدة الدراسة: 6 أسابيع

« المؤهل الجامعي من: TECH الجامعة التكنولوجية

« عدد الساعات المخصصة للدراسة: 16 ساعات أسبوعياً

« مواعيد الدراسة: وفقاً لوتيرتك الخاصة

« الامتحانات: أونلاين

محاضرة جامعية التوجيه المهني والوظيفي للإدماج