

التدريب العملي التدخل النفسي في حالات صعوبات التعلم

tech



tech

التدريب العملي
التدخل النفسي في حالات صعوبات التعلم

الفهرس

01

المقدمة

صفحة 4

02

لماذا تدرس برنامج التدريب العملي هذا؟

صفحة 6

03

الأهداف

صفحة 8

04

المخطط التدريسي

صفحة 10

05

أين يمكنني القيام بهذا التدريب العملي؟

صفحة 12

06

الشروط العامة

صفحة 16

07

المؤهل العلمي

صفحة 18

المقدمة

غالباً ما ترتبط صعوبات التعلم بمشكلات في القراءة أو الكتابة أو الانتباه أو الذاكرة، وهي جوانب لها تأثير سلبي على الأداء المدرسي والقدرة على اكتساب معارف جديدة لدى الأطفال. نتيجة لذلك، تم إتقان تقنيات الكشف والتدخل من منظور نفسي، مما يعني أنه يجب على المهنيين تطبيقها في ممارستهم اليومية لتحسين رعاية مرضاهم. لهذا السبب، طورت جامعة TECH هذا البرنامج، والذي سيوفر للأخصائي النفسي معرفة ممتازة بأحدث الأساليب لتقييم وعلاج اضطراب فرط الحركة ونقص الانتباه وفرط الحركة أو ضعف السمع والبصر. كل هذا مع الاستمتاع بخبرة عملية حصرية في مركز سريري من الدرجة الأولى.



ستتمكن من خلال هذه الدرجة من إتقان أحدث آليات التقييم والتدخل النفسي في حالات المرضى الذين يعانون من اضطراب فرط الحركة ونقص الانتباه أو ضعف السمع والبصر“

عادة ما تؤدي صعوبات التعلم إلى انخفاض القدرة على فهم المعلومات ومعالجتها والاحتفاظ بها لدى الشباب الذين يعانون منها. يمكن أن يكون لذلك تداعيات سلبية على أدائهم الأكاديمي وقدرتهم على التأقلم في حياتهم اليومية، مما يؤثر على الصحة النفسية للأطفال والمراهقين. لذلك فإن علماء النفس ملزمون باستخدام أحدث التقنيات لتقييم هذه الاضطرابات وعلاجها من أجل المساهمة في تحسين نوعية حياة هؤلاء المرضى.

ولهذا السبب قررت جامعة TECH تصميم هذا البرنامج، الذي سيمكن المهنيين من الحصول على أحدث الكفاءات في مجال التدخل النفسي في صعوبات التعلم، بطريقة عملية حصرية. لمدة 3 أسابيع، ستستمتع بالوصول إلى بيئة سريرية مرموقة للغاية. بمساعدة أفضل المتخصصين في هذا المجال من علم النفس، ستتمكن من إتقان أداء الاختبارات المتطورة لتشخيص مرض عسر القراءة أو الاستراتيجيات العلاجية لمعالجة عسر القراءة أو الإعاقة الحركية. ستتعلم أيضاً المزيد عن إدارة اضطرابات الانتباه والذاكرة.

طوال هذه التجربة العملية، سيرافق الطالب ويوجهه في جميع الأوقات مدرس معين خصيصاً لهذا الغرض. بفضل دور هذا البرنامج، سيتم ضمان الجودة الهائلة لعملية التعلّم، حيث سيكون مسؤولاً عن ضمان تعليمك بشكل صحيح والإجابة عن أسئلتك.



لماذا تدرس برنامج التدريب العملي هذا؟

1. التحديث من خلال أحدث التقنيات المتاحة

في السنوات الأخيرة، تطور مجال التدخل النفسي في صعوبات التعلم بشكل كبير بفضل التقدم في طرق تقييم هذه الاضطرابات ومقاربتها وعلاجها. ولهذا السبب، أنشأت جامعة TECH هذا التدريب العملي الذي سيمكن الطالب من دمج هذه الابتكارات في ممارسته اليومية ووضع نفسه في طليعة علماء النفس.

2. التعمق في أحدث المستجدات من خلال خبرة أفضل المتخصصين

سيحظى الطلاب طوال مدة البرنامج بفرصة أن يكونوا جزءاً من فريق استثنائي من الخبراء الرائدون في عالم علم النفس، والذين سيعلمونهم أحدث المهارات في مجال التدخل النفسي في صعوبات التعلم. بالإضافة إلى ذلك، سيتلقى كل طالب إرشاداً شخصياً من أحد المعلمين لمساعدته على تحسين مهاراته.

3. الدخول في بيئات مهنية من الدرجة الأولى

تقوم جامعة TECH بإجراء عملية اختيار شاملة للمراكز التي سيجري فيها التدريب العملي، بهدف ضمان تطور الطلاب في بيئة سريرية من الدرجة الأولى. بهذه الطريقة، سيكونون قادرين على العمل في فرق عمل متطلبة للغاية وبجودة احترافية استثنائية.

في الغالبية العظمى من المجالات، تعتبر الخبرة العملية ضرورية للنجاح المهني المتميز. في مجال علم النفس، لا يكفي أن يكون لديك معرفة نظرية حول التطورات في مجال التدخل النفسي في صعوبات التعلم، ولكن من الضروري معرفة كيفية تطبيقها في العمل اليومي. من أجل تلبية هذه الحاجة، طورت كلية العلوم والتكنولوجيا هذا البرنامج، حيث ستتاح للطلاب فرصة المشاركة في بيئة سريرية متطورة لمدة 3 أسابيع. بالتالي، سيكتسبون مع الخبراء المتخصصين في هذا المجال المهارات التي من شأنها تعزيز تطورهم المهني في هذا الفرع من الصحة النفسية.



استمتع بفرصة فريدة لإتقان وتحديث
كفاءاتك في التدخل النفسي في
صعوبات التعلم بطريقة عملية حصرية“

4. وضع كل ما تم اكتسابه في الممارسة اليومية منذ اللحظة الاولى

من الشائع اليوم أن نجد برامج تعليمية لا تلبى الاحتياجات اليومية للعاملين من خلال تقديم محتوى نظري مع القليل من التطبيق الحقيقي. لهذا السبب، أنشأت جامعة TECH مؤهل خاص ذات نهج تربوي مبتكر يعتمد على التدريب الداخلي، مما سيتيح للطلاب تحسين مهاراتهم بقوة في بيئة مهنية عالية المستوى.

5. توسيع حدود المعرفة

تقدم جامعة TECH الفرصة للطلاب لتنفيذ هذا التدريب العملي في مستشفيات مرموقة، من أجل التعلم من المتخصصين ذوي الخبرة الواسعة في التدخل النفسي في صعوبات التعلم. هذه فرصة حصرية لا يمكن أن تقدمها لطلابها إلا هذه المؤسسة التعليمية.

ستحصل على تدريب متكامل
في المركز الذي تختاره بنفسك“



الأهداف

الهدف من هذا التدريب العملي هو تقديم تحديث كامل للمهني في مجال التدخل النفسي في صعوبات التعلم. ستتاح الفرصة للطلاب لمعرفة المزيد عن مظاهر هذه الاضطرابات، وإتقان التقنيات الأكثر تقدمًا لتقييمها وإتقان أحدث التقنيات للتدخل فيها. كل هذا في 120 ساعة فقط وبطريقة عملية حصرية.

الأهداف العامة



- ♦ إجراء التشخيصات الموثوقة والتدخلات المناسبة في كل بيئة نفسية تربوية
- ♦ تطبيق تقنيات وبرامج التدخل المحددة في صعوبات التعلم
- ♦ إجراء تقارير نفسية تربوية ومقترحات تدخل لصعوبات التعلم



هذه أفضل فرصة للاطلاع على
آخر المستجدات في مجال التدخل
النفسي في صعوبات التعلم“





الأهداف المحددة

- ♦ تعميق مفاهيم صعوبات التعلم واضطرابات النمو
- ♦ دراسة الخصائص الرئيسية والاضطرابات المرتبطة بعسر القراءة وعسر الكتابة وعسر التعلّم
- ♦ التواجد مع فرق التوجيه في المراكز التعليمية، بالإضافة إلى فرق التوجيه في المراكز التعليمية وكذلك فرق التوجيه التربوي المتخصصة
- ♦ تحليل النظريات المختلفة للتعلم، مع ذكر المؤلفين الرئيسيين والدراسات حول هذا الموضوع
- ♦ دراسة النماذج المعرفية للتعلم وكذلك نماذج التدريس البنائي
- ♦ تمييز خصائص الاهتمام بالتنوع والتحديات النفسية-التربوية التي يطرحها
- ♦ دراسة مفهوم الذاكرة ودلالاتها في صعوبات التعلّم
- ♦ تعميق النماذج المعرفية والعصبية الوظيفية للمعالجة العددية
- ♦ الخوض في النماذج النفسية العصبية والنفسية واللغوية الرئيسية في القراءة والكتابة
- ♦ دراسة عسر القراءة وعسر الحساب وعسر الكتابة واضطراب فرط الحركة ونقص الانتباه وفرط النشاط واضطراب السلوك الحاد والمزید من صعوبات التعلم المحتملة
- ♦ تحليل خصائص القدرات العالية ولماذا تعتبر من صعوبات التعلم
- ♦ تقييم دور الأطفال في أوضاع الحرمان الاجتماعي والتعليمي
- ♦ تحديد بروتوكولات التقييم التي يجب أن تتبعها مؤسسات التعليم الرسمي في مختلف مستويات التعليم
- ♦ دراسة اختبارات التقييم الموحدة المختلفة في القراءة والكتابة
- ♦ تحليل بروتوكولات التقييم في التعليم غير النظامي أو التعليم العالي أو كفاءات التدريس
- ♦ دراسة خصائص اضطرابات النطق مثل الحبسة الكلامية أو عسر الكلام أو عسر النطق أو عسر اللسان أو عسر النطق
- ♦ تشخيص الإعاقه الذهنية، إلى جانب التقييم النفسي التربوي والتدخل في الفصل الدراسي
- ♦ تصنيف المبادئ التوجيهية للتدخل النفسي التربوي في الفصول الدراسية مع الأطفال ضعاف البصر والسمع
- ♦ تقييم صعوبات التعلم فيما يتعلق بالإعاقات البصرية والإعاقات الحركية والإعاقات الذهنية
- ♦ فهم مجالات علم النفس التربوي في القراءة والكتابة والرياضيات
- ♦ التمييز بين صعوبات التعلم وصعوبات التعلم المحددة
- ♦ تقديم إنشاء وصياغة تقارير تربوية مع معايير لاختيار مقترحات التدخل
- ♦ تقييم البرامج النفسية التعليمية من حيث صعوبات التعلم
- ♦ دراسة البرامج التعليمية الفردية من منظور نظري
- ♦ وضع تصور للتدخل في صعوبات التعلم، مع مستويات مختلفة من التدخل
- ♦ تطوير برامج التدخل في القراءة والكتابة
- ♦ تحليل صعوبات التعلم في تعليم الكبار وما بعد التعليم الإلزامي
- ♦ دراسة الجوانب الأخلاقية في إصدار التقارير النفسية التربوية متعددة التخصصات
- ♦ تحليل كفاءات الأخصائي النفسي المدرسي
- ♦ فهم دور الأخصائي النفسي المدرسي في مستقبل التعليم

المخطط التدريسي

سُجِّرى هذا التدريب العملي على مدار 3 أسابيع متتالية، بواقع 8 ساعات يومياً من الاثنين إلى الجمعة لمدة 8 ساعات، حيث سينضم الطلاب إلى فريق مرموق متعدد التخصصات في مركز سريري. خلال هذه الفترة، ستتاح لك الفرصة للتعامل مع مرضى حقيقيين، في بيئة عمل استثنائية، باستخدام أحدث التقنيات والأدوات للتدخل النفسي في صعوبات التعلم.

في هذا الاقتراح التدريبي، ذو الطبيعة العملية تمامًا، تهدف الأنشطة إلى تطوير وتحسين المهارات اللازمة لتوفير الرعاية النفسية في المجالات والظروف التي تتطلب مستوى عالٍ من التأهيل، والتي تهدف إلى تدريب محدد لممارسة النشاط بطريقة توفر الأمان للمريض والأداء المهني العالي.

من خلال هذا النهج التربوي المبتكر، سيتم إعداد الطلاب لمواجهة التحديات الحديثة لمهنتهم بنجاح، مع تزويدهم بأحدث المهارات لضمان السلامة العقلية والنمو المعرفي لمريضهم.

سيتم تنفيذ التدريس العملي بمشاركة نشطة من الطالب، وتنفيذ الأنشطة والإجراءات الخاصة بكل مجال من مجالات الكفاءة (تعلم التعلم والتعلم للقيام به)، بمرافقة وتوجيه المعلمين وشركاء التدريب الآخرين الذين تسهّل العمل الجماعي والتكامل متعدد التخصصات ككفاءات مستعرضة النفسية العملي (تعلم الوجود وتعلم الارتباط).



ستكون الإجراءات الموضحة أدناه هي أساس الجزء العملي من التدريب، وسيكون تنفيذها خاضعًا لتوافر المركز وعبء العمل الخاص به، والأنشطة المقترحة هي كما يلي:

نشاط عملي	الوحدة
تحديد بروتوكولات التقييم التي يجب أن تتبعها مؤسسات التعليم الرسمي في مختلف مستويات التعليم	البروتوكولات في تشخيص وتقييم صعوبات التعلم في المراكز التعليمية
إجراء اختبارات تقييم مختلفة للكشف عن مشاكل القراءة والكتابة المحتملة	
تشخيص حالات الإعاقة الذهنية	التقييم والتدخل في النمو التنموي في التعليم الإلزامي
إجراء تدخلات فعالة في المرضى الذين يعانون من الحبسة الكلامية أو عسر الكلام أو عسر النطق	
إجراء تدخل نفسي مع الأطفال ضعاف البصر والسمع	
إجراء تقييم لأنواع مختلفة من صعوبات التعلم	التشخيص التفاضلي والتدخل في تعلم صعوبات التعلم
تطوير برامج تدخل للمرضى الذين يعانون من مشاكل في القراءة والكتابة	
إنشاء وكتابة تقرير تربوي يتضمن معايير اختبار مقترحات التدخل	برامج التدخل في صعوبات التعلم
تنفيذ إصدار تقرير نفسي تربوي متعدد التخصصات	
تقييم البرامج النفسية التعليمية من حيث صعوبات التعلم	



أين يمكنني القيام بهذا التدريب العملي؟

توفر جامعة TECH الفرصة لإجراء التدريب العملي في مركز استشفائي من الدرجة الأولى في مواقع جغرافية مختلفة لضمان راحة الطالب. سيحظى الطلاب خلال 3 أسابيع بفرصة تحسين مهاراتهم في التدخل النفسي في صعوبات التعلم في بيئة سريرية عالية الجودة.



قم بتدريبك العملي في مستشفيات مرموقة تقع في مواقع جغرافية مختلفة، واختر المستشفى الذي يناسب احتياجاتك على أفضل وجه“

يمكن للطلاب أن يقوم هذا التدريب في المراكز التالية:



علم النفس

Hospital HM Modelo

الدولة: إسبانيا
المدينة: لا كورونيا (La Coruña)

العنوان: Rúa Virrey Osorio, 30, 15011, A Coruña

شبكة العيادات الخاصة والمستشفيات والمراكز المتخصصة الموزعة في جميع أنحاء إسبانيا

التدريبات العملية ذات الصلة:
- التخدير والإنعاش
- جراحة العمود الفقري



علم النفس

Hospital HM Rosaleda

الدولة: إسبانيا
المدينة: لا كورونيا (La Coruña)

العنوان: Rúa de Santiago León de Caracas, 1, 15701, Santiago de Compostela, A Coruña

شبكة العيادات الخاصة والمستشفيات والمراكز المتخصصة الموزعة في جميع أنحاء إسبانيا

التدريبات العملية ذات الصلة:
- زراعة الشعر
- تقويم الأسنان وجراحة تقويم الأسنان



علم النفس

Hospital HM La Esperanza

الدولة: إسبانيا
المدينة: لا كورونيا (La Coruña)

العنوان: Av. das Burgas, 2, 15705, Santiago de Compostela, A Coruña

شبكة العيادات الخاصة والمستشفيات والمراكز المتخصصة الموزعة في جميع أنحاء إسبانيا

التدريبات العملية ذات الصلة:
- ترميز الأورام
- طب العيون الكليتيكي



علم النفس

Hospital HM San Francisco

الدولة: إسبانيا
المدينة: ليون

العنوان: C. Marqueses de San Isidro, 11, 24004, León

شبكة العيادات الخاصة والمستشفيات والمراكز المتخصصة الموزعة في جميع أنحاء إسبانيا

التدريبات العملية ذات الصلة:
- تحديث في التخدير والإنعاش
- الترميز في خدمة طب الرضوح



علم النفس

Hospital HM Regla

الدولة: إسبانيا
المدينة: ليون

العنوان: Calle Cardenal Landázuri, 2, 24003, León

شبكة العيادات الخاصة والمستشفيات والمراكز المتخصصة الموزعة في جميع أنحاء إسبانيا

التدريبات العملية ذات الصلة:
- تحديث العلاجات النفسية
- في المرضى الصغار



علم النفس

Hospital HM Montepíncipe

الدولة: إسبانيا
المدينة: مدريد

العنوان: Av. de Montepíncipe, 25, 28660, Boadilla del Monte, Madrid

شبكة العيادات الخاصة والمستشفيات والمراكز المتخصصة الموزعة في جميع أنحاء إسبانيا

التدريبات العملية ذات الصلة:
- طب عظام الأطفال
- الطب التجميلي



علم النفس

Hospital HM Torrelodones

الدولة: إسبانيا
المدينة: مدريد

العنوان: Av. Castillo Olivares, s/n, 28250, Torrelodones, Madrid

شبكة العيادات الخاصة والمستشفيات والمراكز المتخصصة الموزعة في جميع أنحاء إسبانيا

التدريبات العملية ذات الصلة:
- التخدير والإنعاش
- طب الأطفال المستشفى



علم النفس

Hospital HM Sanchinarro

الدولة: إسبانيا
المدينة: مدريد

العنوان: Calle de Oña, 10, 28050, Madrid

شبكة العيادات الخاصة والمستشفيات والمراكز المتخصصة الموزعة في جميع أنحاء إسبانيا

التدريبات العملية ذات الصلة:
- التخدير والإنعاش
- طب النوم



علم النفس

Policlínico HM Gabinete Velázquez

الدولة
إسبانيا

المدينة
مدريد

العنوان: C. de Jorge Juan, 19, 1° 28001,
28001, Madrid

شبكة العيادات الخاصة والمستشفيات والمراكز المتخصصة الموزعة في جميع أنحاء إسبانيا

التدريبات العملية ذات الصلة:
- التغذية الراجعة في الطب
- جراحة التحميل



علم النفس

Policlínico HM La Paloma

الدولة
إسبانيا

المدينة
مدريد

العنوان: Calle Hilados, 9, 28850,
Torrejón de Ardoz, Madrid

شبكة العيادات الخاصة والمستشفيات والمراكز المتخصصة الموزعة في جميع أنحاء إسبانيا

التدريبات العملية ذات الصلة:
- التمريض المتقدم في غرفة العمليات
- تقويم الأسنان وجراحة تقويم الأسنان



علم النفس

Policlínico HM Moraleja

الدولة
إسبانيا

المدينة
مدريد

العنوان: P.º de Alcobendas, 10, 28109,
Alcobendas, Madrid

شبكة العيادات الخاصة والمستشفيات والمراكز المتخصصة الموزعة في جميع أنحاء إسبانيا

التدريبات العملية ذات الصلة:
- طب إعادة تأهيل في تناول إصابات الدماغ المكتسبة



علم النفس

Policlínico HM Sanchinarro

الدولة
إسبانيا

المدينة
مدريد

العنوان: Av. de Manoteras, 10,
28050, Madrid

شبكة العيادات الخاصة والمستشفيات والمراكز المتخصصة الموزعة في جميع أنحاء إسبانيا

التدريبات العملية ذات الصلة:
- رعاية أمراض النساء للقبائل
- التمريض في خدمة الجهاز الهضمي



علم النفس

Policlínico HM Virgen del Val

المدينة: مدريد
الدولة: إسبانيا

العنوان: Calle de Zaragoza, 6, 28804, Alcalá de Henares, Madrid

شبكة العيادات الخاصة والمستشفيات والمراكز المتخصصة الموزعة في جميع أنحاء إسبانيا

التدريبات العملية ذات الصلة:
- التشخيص في العلاج الطبيعي
- العلاج الطبيعي في التدخل المبكر



علم النفس

Policlínico HM Rosaleda Lalín

المدينة: بونتيفيدرا (Pontevedra)
الدولة: إسبانيا

العنوان: Av. Buenos Aires, 102, 36500, Lalín, Pontevedra

شبكة العيادات الخاصة والمستشفيات والمراكز المتخصصة الموزعة في جميع أنحاء إسبانيا

التدريبات العملية ذات الصلة:
- التطورات في أمراض الدم والعلاج الذاتي بالدم
- العلاج الطبيعي العصبي



علم النفس

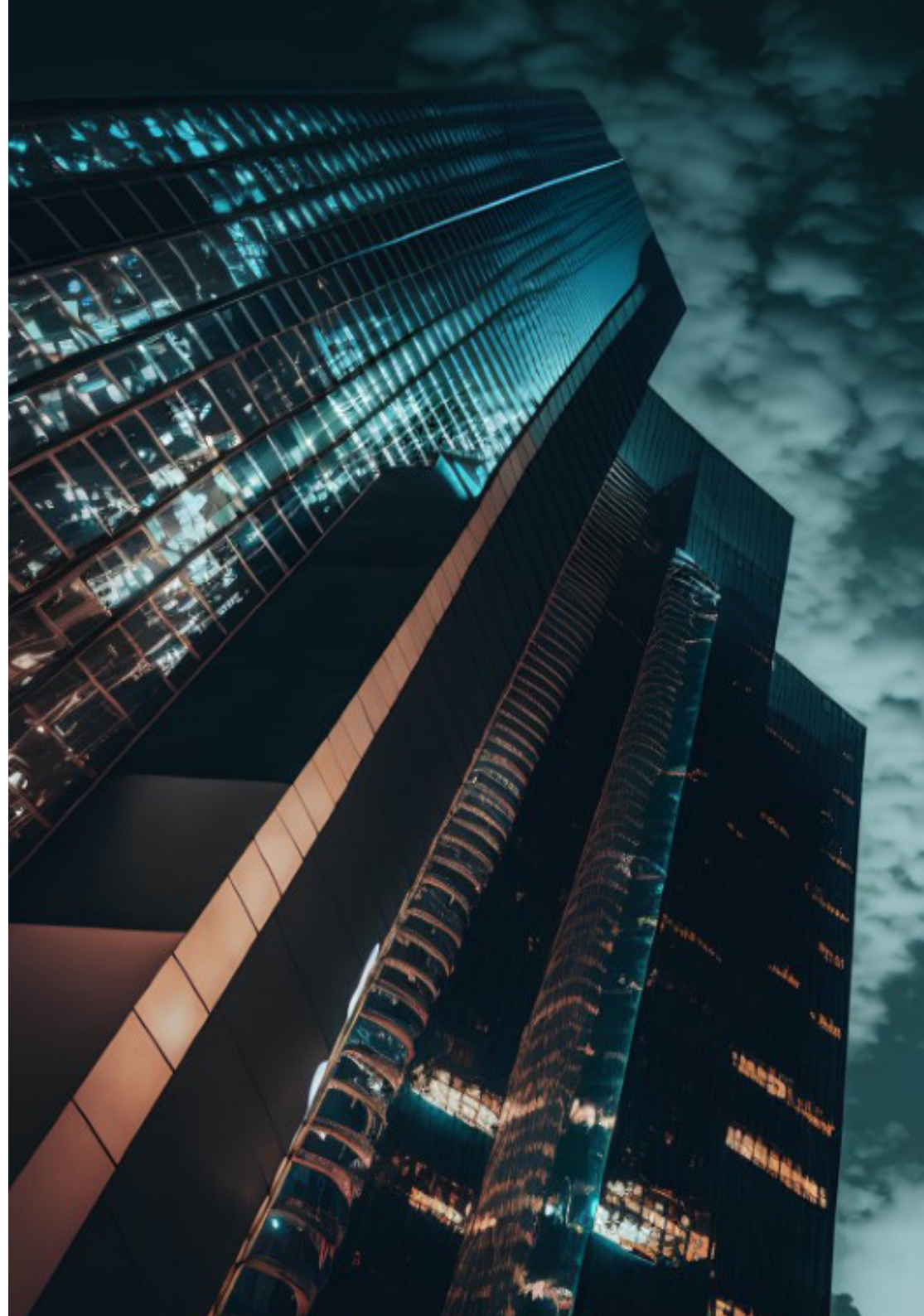
Policlínico HM Imi Toledo

المدينة: توليدو
الدولة: إسبانيا

العنوان: Av. de Irlanda, 21, 45005, Toledo

شبكة العيادات الخاصة والمستشفيات والمراكز المتخصصة الموزعة في جميع أنحاء إسبانيا

التدريبات العملية ذات الصلة:
- العلاج الكهربائي في طب إعادة التأهيل
- زراعة الشعر





الشروط العامة

تأمين المسؤليات المدنية

يتمثل الشاغل الرئيسي لهذه المؤسسة في ضمان سلامة كل من المتدربين والوكلاء المتعاونين الآخرين الضروريين في عمليات التدريب العملي في الشركة. من بين التدابير المخصصة لتحقيق ذلك، الاستجابة لأي حادث قد يحدث أثناء عملية التدريس والتعلم بأكملها.

للقيام بذلك، يتعهد هذا الكيان التعليمي بالتعاقد على تأمين المسؤولية المدنية الذي يغطي أي احتمال قد ينشأ أثناء تنفيذ الإقامة في مركز التدريب.

ستحظى سياسة المسؤولية المدنية للمتدربين بتغطية واسعة وسيتم الاشتراك فيها قبل بدء فترة التدريب العملي. بهذه الطريقة، لن يضطر المهني إلى القلق في حالة الاضطرار إلى مواجهة موقف غير متوقع وسيتم تغطيته حتى نهاية البرنامج العملي في المركز.

الشروط العامة للتدريب العملي

الشروط العامة لاتفاقية التدريب الداخلي للبرنامج ستكون على النحو التالي:

- 1. الإرشاد الأكاديمي:** أثناء التدريب العملي، سيتم تعيين مدرسين للطلاب يرافقونه طوال العملية الدراسية، وذلك للرد على أي استفسارات وحل أي قضايا قد تظهر للطلاب. من ناحية، سيكون هناك مدرس محترف ينتمي إلى مركز التدريب الذي يهدف إلى توجيه ودعم الطالب في جميع الأوقات. من ناحية أخرى، سيتم أيضًا تعيين مدرس أكاديمي لك، وستكون مهمته تنسيق ومساعدة الطالب طوال العملية من خلال حل الشكوك وتوفير كل ما قد يحتاجه. بهذه الطريقة، سيرافق الطالب المدرس المحترف في جميع الأوقات وسيكون هو قادرًا على استشارة أي شكوك قد تظه، سواء ذات طبيعة عملية أو أكاديمية.
 - 2. مدة الدراسة:** سيستمر برنامج التدريب هذا لمدة ثلاثة أسابيع متواصلة من التدريب العملي، موزعة على دوام 8 ساعات وخمسة أيام في الأسبوع. ستكون أيام الحضور والجدول المواعيد ومسؤولية المركز، وإبلاغ المهني على النحو الواجب بشكل سابق للتدريب، في وقت مبكر بما فيه الكفاية ليخدم بذلك أغراض التنظيم للتدريب.
 - 3. عدم الحضور:** في حال عدم الحضور في يوم بدء التدريب العملي يفقد الطالب حقه في ذلك دون إمكانية الاسترداد أو تغيير المواعيد. إن التغيب لأكثر من يومين عن الممارسات دون سبب طبي/أو مبرر، يعني استغناؤه عن التدريب وبالتالي إنهاؤها تلقائيًا. يجب إبلاغ المرشد الأكاديمي على النحو الواجب وعلى وجه السرعة عن أي مشكلة تظهر أثناء فترة الإقامة.
 - 4. المؤهل العلمي:** سيحصل الطالب الذي يجتاز التدريب العملي على مؤهل يثبت الإقامة في المركز المعني.
 - 5. علاقة العمل والانتماء لمكان العمل:** لن يشكل التدريب العملي علاقة عمل من أي نوع.
 - 6. الدراسات السابقة:** قد تطلب بعض المراكز شهادة الدراسات السابقة لإجراء التدريب العملي في هذه الحالات سيكون من الضروري تقديمها إلى قسم التدريب في TECH حتى يمكن تأكيد تعيين المركز المختار للطالب.
 - 7. هذا البرنامج لا يشمل:** التدريب العملي لا يحتوي على أي عنصر غير مذكور في هذه الشروط. لذلك، لا يشمل ذلك الإقامة أو الانتقال إلى المدينة التي يتم فيها التدريب أو التأشيرات أو أي خدمة أخرى غير موصوفة.
- ومع ذلك، يجوز للطالب استشارة مرشده الأكاديمي في حالة وجود أي استفسار أو توصية بهذا الصدد. سيوفر له ذلك جميع المعلومات اللازمة لتسهيل الإجراءات.

المؤهل العلمي

يحتوي التدريب العملي في التدخل النفسي في حالات صعوبات التعلّم على البرنامج العلمي الأكثر اكتمالا وحداثة على الساحة المهنية والأكاديمية.

بعد اجتياز الطالب للتقييمات، سوف يتلقى عن طريق البريد العادي* مصحوب بعلم وصول مؤهل برنامج التدريب العملي ذا الصلة الصادر عن TECH الجامعة التكنولوجية.

إن المؤهل الصادر عن TECH سوف يشير إلى التقدير الذي تم الحصول عليه في الاختبار.

المؤهل العلمي: تدريب عملي في التدخل النفسي في حالات صعوبات التعلّم

مدة الدراسة: 3 أسابيع

الحضور: من الإثنين إلى الجمعة، نوبات عمل على مدار 8 ساعات متتالية



tech

التدريب العملي
التدخل النفسي في حالات صعوبات التعلم

التدريب العملي التدخل النفسي في حالات صعوبات التعلم

tech