

Universitätskurs

Psychosoziale Beziehungen, die
das Selbstkonzept beeinflussen





tech technologische
universität

Universitätskurs

Psychosoziale Beziehungen, die das Selbstkonzept beeinflussen

- » Modalität: online
- » Dauer: 6 Wochen
- » Qualifizierung: TECH Technologische Universität
- » Zeitplan: in Ihrem eigenen Tempo
- » Prüfungen: online

Internetzugang: www.techtitute.com/de/psychologie/universitatskurs/psychosoziale-beziehungen-selbstkonzept-beeinflussen

Index

01

Präsentation

Seite 4

02

Ziele

Seite 8

03

Kursleitung

Seite 12

04

Struktur und Inhalt

Seite 16

05

Methodik

Seite 20

06

Qualifizierung

Seite 28

01

Präsentation

Zu den psychosozialen Beziehungen, die das Selbstkonzept beeinflussen, gehören die Interaktion mit Gleichaltrigen, die wahrgenommene soziale Eingliederung und die Unterstützung durch die Familie, die eine entscheidende Rolle dabei spielen, wie Menschen sich selbst wahrnehmen und ihre Identität entwickeln. Jüngste Forschungsergebnisse zeigen, wie soziale Akzeptanz, emotionale Unterstützung und Bestätigung durch die Gruppen, mit denen sich eine Person identifiziert, ihr Selbstkonzept stärken oder schwächen können, was sich unmittelbar auf ihr Verhalten und ihren Stress auswirkt. In diesem Szenario wird ein anpassungsfähiges Online-Programm angeboten, das nur ein elektronisches Gerät mit Internetanschluss benötigt, um auf die Bildungsressourcen zugreifen zu können, und damit an der Spitze von Technologie und Bildung steht. Es basiert zudem auf der *Relearning*-Methode.



“

Dank dieses Universitätskurses, der zu 100% online stattfindet, werden Sie sich mit der Frage beschäftigen, wie die Interaktionen zwischen Individuen und Gruppen die Selbstwahrnehmung beeinflussen, was im Bereich der Psychologie von entscheidender Bedeutung ist“

Die Psychologie erforscht, wie sich soziale Interaktionen, Kultur und Umwelt auf die Fortbildung und Entwicklung des Selbstkonzepts einer Person auswirken. Daher wird zunehmend erkannt, wie wichtig es ist zu verstehen, wie Faktoren wie Geschlecht, ethnische Zugehörigkeit, soziale Klasse und sexuelle Identität die Selbstwahrnehmung der Menschen und ihr psychologisches Wohlbefinden beeinflussen.

In diesem Zusammenhang wurde dieser Universitätskurs eingerichtet, der Krankheit nicht nur als eine Reihe von klinischen Symptomen betrachtet, sondern als Indikator, als Bote für zugrundeliegende Bereiche des Schmerzes und emotionaler oder psychologischer Schäden. Dieser Ansatz wird Psychologen in die Lage versetzen, ein Verständnis des emotionalen Schmerzes in die Behandlung und die psychosoziale Beurteilung zu integrieren und so einen ganzheitlicheren und empathischeren Ansatz im Gesundheitsmanagement zu fördern.

Außerdem wird betont, wie wichtig es ist, über das Symptom hinauszugehen und sich mit dem gesamten Erleben des Patienten zu befassen, wobei davon ausgegangen wird, dass die Realität des Betroffenen mehr durch das geprägt wird, was sein Gehirn als Erfahrungen, Wahrnehmungen und Emotionen aufzeichnet, als durch die objektiven Ereignisse selbst. Dazu gehört die Entwicklung von Fähigkeiten, die den Betroffenen helfen, ihre Erfahrungen neu zu interpretieren und in einen neuen Kontext zu stellen, was für ihre Genesung und ihr Wohlbefinden von entscheidender Bedeutung sein kann.

Schließlich wird es darum gehen, wie Defizite in den Beziehungen innerhalb des Mesokontextes (z. B. Gemeinschaften oder soziale Netze) Defizite im Mikrokontext (z. B. in der Familie oder zu Hause) widerspiegeln oder aufrechterhalten können. Auf diese Weise werden Fachkräfte in der Lage sein, Indikatoren für Gesundheit und Krankheit in diesen breiteren Kontexten zu identifizieren und zu analysieren, um so Instrumente für wirksame Interventionen bereitzustellen.

TECH hat ein vollständig online verfügbares und flexibles Programm entwickelt, das auf die Bedürfnisse der Studenten zugeschnitten ist und die Notwendigkeit beseitigt, einen bestimmten Ort aufzusuchen oder einen strengen Zeitplan einzuhalten. Darüber hinaus beinhaltet es die fortschrittliche *Relearning*-Methode, die auf der Wiederholung der wichtigsten Konzepte basiert, um ein besseres Verständnis des Inhalts zu erreichen.

Dieser **Universitätskurs in Psychosoziale Beziehungen, die das Selbstkonzept Beeinflussen** enthält das vollständigste und aktuellste Programm auf dem Markt. Seine herausragendsten Merkmale sind:

- ♦ Die Entwicklung von Fallstudien, die von Experten für psychosoziale Beziehungen, die das Selbstkonzept beeinflussen, vorgestellt werden
- ♦ Der anschauliche, schematische und äußerst praxisnahe Inhalt vermittelt alle für die berufliche Praxis unverzichtbaren wissenschaftlichen und praktischen Informationen
- ♦ Praktische Übungen, anhand derer der Selbstbewertungsprozess zur Verbesserung des Lernens verwendet werden kann
- ♦ Sein besonderer Schwerpunkt liegt auf innovativen Methoden
- ♦ Theoretische Lektionen, Fragen an den Experten, Diskussionsforen zu kontroversen Themen und individuelle Reflexionsarbeit
- ♦ Die Verfügbarkeit des Zugriffs auf die Inhalte von jedem festen oder tragbaren Gerät mit Internetanschluss



Sie werden kritische Fähigkeiten erwerben, um zwischenmenschliche und gruppensdynamische Prozesse in verschiedenen Umgebungen, von Organisationen bis zu Gemeinschaften, zu analysieren und zu verbessern. Mit allen Garantien der Qualität der TECH!"

“

Setzen Sie auf TECH! Sie werden die Beziehungsdynamik beherrschen, die sich auf das Selbstkonzept und die psychische Gesundheit des Einzelnen auswirken kann, und so zur Schaffung eines gesünderen Umfelds auf gemeinschaftlicher und sozialer Ebene beitragen“

Zu den Dozenten des Programms gehören Fachleute aus der Branche, die ihre Erfahrungen in diese Fortbildung einbringen, sowie anerkannte Spezialisten von führenden Gesellschaften und renommierten Universitäten.

Die multimedialen Inhalte, die mit der neuesten Bildungstechnologie entwickelt wurden, werden der Fachkraft ein situiertes und kontextbezogenes Lernen ermöglichen, d. h. eine simulierte Umgebung, die eine immersive Fortbildung bietet, die auf die Ausführung von realen Situationen ausgerichtet ist.

Das Konzept dieses Programms konzentriert sich auf problemorientiertes Lernen, bei dem die Fachkraft versuchen muss, die verschiedenen Situationen aus der beruflichen Praxis zu lösen, die während des gesamten Studiengangs gestellt werden. Zu diesem Zweck wird sie von einem innovativen interaktiven Videosystem unterstützt, das von renommierten Experten entwickelt wurde.

Sie werden es ermöglichen, dass Krankheit als Bote fungiert, der Punkte des Schmerzes und des Schadens innerhalb des Individuums und seines sozialen Umfelds aufdeckt, und zwar durch eine umfangreiche Bibliothek mit innovativen Multimedia-Ressourcen.

Sie werden Techniken beherrschen, die Patienten davon abhalten, sich nur auf die Symptome zu konzentrieren, und einen integrativen Ansatz fördern, der Geist und Körper als ein zusammenhängendes Ganzes betrachtet. Worauf warten Sie noch, um sich einzuschreiben?



02 Ziele

Das Hauptziel des Universitätsprogramms besteht darin, Fachleuten einen theoretischen und praktischen Rahmen zu bieten, um zu verstehen und zu analysieren, wie soziale Interaktionen und psychosoziale Strukturen die Entwicklung und Wahrnehmung des Selbstkonzepts des Einzelnen beeinflussen. Auf diese Weise werden Psychologen darin unterwiesen, zwischenmenschliche und gruppensdynamische Prozesse, die sich auf die psychische Gesundheit und das Wohlbefinden auswirken, zu erkennen und anzusprechen, um so wirksamere Interventionen in verschiedenen Kontexten zu ermöglichen. Darüber hinaus werden kritische und empathische Fähigkeiten gefördert, die zur Förderung eines integrativen und respektvollen Umfelds notwendig sind.





“

Sie werden zwischenmenschliche und gruppendynamische Prozesse analysieren und Faktoren identifizieren, die die Selbstwahrnehmung und das psychische Wohlbefinden beeinflussen, und zwar dank der besten Lehrmaterialien, die auf dem neuesten Stand der Technik und Bildung sind“



Allgemeine Ziele

- ♦ Beschreiben und Entwickeln des Interventionsmodells der zeitlich begrenzten Psychotherapie
- ♦ Beherrschen der neurologischen und biochemischen Gesetzmäßigkeiten, die dazu führen, dass bei anderen Modellen die Patienten ihre emotionale Reaktion trotz Intervention nicht ändern
- ♦ Beschreiben und Erklären des Systems, das es dem Patienten ermöglicht, traumatische Erinnerungen in Erinnerungen des Erinnerens zu verwandeln
- ♦ Erklären der Bindungsbeziehung zwischen Patient und Therapeut (reziproke Interaktion)



Sie werden praktische Fähigkeiten entwickeln, um in Situationen, in denen das Selbstkonzept auf dem Spiel steht, wirksam zu intervenieren und Selbstakzeptanz, Integration und Respekt für die menschliche Vielfalt zu fördern"





Spezifische Ziele

- ♦ Zulassen, dass Krankheit ein Bote ist, der anzeigt, wo der Schmerz und der Schaden liegt
- ♦ Verhindern, dass sich der Patient nur mit dem Symptom beschäftigt
- ♦ Wissen, dass die Realität für den Patienten das ist, was in seinem Gehirn gespeichert ist, und nicht so sehr das, was passiert sein könnte
- ♦ Herausfinden, wie Mesokontext-Beziehungen Defizite auf Mikroebene aufrechterhalten
- ♦ Erkennen von Indikatoren für Gesundheit und Krankheit in Mesokontext-Beziehungen

03

Kursleitung

Dieses akademische Programm verfügt über den spezialisiertesten Lehrkörper auf dem aktuellen Bildungsmarkt. Es handelt sich um Spezialisten, die von TECH ausgewählt wurden, um den gesamten Studiengang zu entwickeln. Auf diese Weise haben sie auf der Grundlage ihrer eigenen Erfahrung und der neuesten Erkenntnisse die aktuellsten Inhalte entworfen, die eine Qualitätsgarantie für ein so relevantes Thema bieten.



“

*TECH bietet Ihnen den spezialisiertesten
Lehrkörper in diesem Fachgebiet. Schreiben
Sie sich jetzt ein und genießen Sie die
Qualität, die Sie verdienen”*

Internationaler Gastdirektor

Dr. Robin Gay ist eine klinische Psychologin, die sich auf die Behandlung von Substanzkonsumstörungen und Begleiterkrankungen spezialisiert hat. Ihr besonderer Schwerpunkt liegt auf den Auswirkungen dieser Erkrankungen auf die kognitiven Funktionen. In ihrer Arbeit versucht sie zu verstehen, wie sich diese Einflüsse auf die Behandlungsergebnisse auswirken. Darüber hinaus hat ihr Interesse an der Verbesserung der Genesung ihrer Patienten sie dazu veranlasst, innovative Programme für die psychische Gesundheit und die Suchtbehandlung zu entwickeln.

Während ihrer gesamten beruflichen Laufbahn hatte sie wichtige Funktionen in angesehenen Einrichtungen inne. Sie war Direktorin des psychologischen Dienstes von Fernside, einem einzigartigen Programm zur Suchtentwöhnung am McLean-Krankenhaus, das auf die Behandlung von Substanzkonsumstörungen und Begleiterkrankungen spezialisiert ist, und leitete dort eine Reihe von Teams, die eine umfassende und individuelle Behandlung anbieten. Ihre Forschungsarbeit wurde auf zahlreichen Konferenzen und Kongressen vorgestellt, und sie wurde mit dem angesehenen Sidney-Orgel-Preis der Psychologischen Vereinigung des Staates New York ausgezeichnet, wo sie auch zur Sekretärin gewählt wurde und dem Vorstand angehörte, was ihr Engagement für die Entwicklung und Förderung der psychischen Gesundheit unterstreicht.

Sie hat außerdem mehrere Artikel in Fachzeitschriften veröffentlicht, in denen sie die Beziehung zwischen Substanzkonsum und kognitiven Funktionen untersucht. Ihre Forschung hat neue Ansätze für die Suchtbehandlung hervorgebracht und die klinische Praxis auf nationaler und internationaler Ebene erheblich beeinflusst. Darüber hinaus schloss sie ihre akademische Laufbahn mit einem Dokortitel in klinischer Psychologie an der New School for Social Research in New York ab und absolvierte ein Praktikum am Mount Sinai Hospital in Manhattan, wo sie wertvolle Kenntnisse im Umgang mit komplexen Störungen erwarb.



Dr. Gay, Robin

- Leiterin des psychologischen Dienstes im Fernside-Programm des McLean Krankenhauses, Boston, USA
- Sekretärin der Psychologischen Vereinigung des Staates New York
- Promotion in klinischer Psychologie an der New School for Social Research
- Hochschulabschluss in Psychologie am Marlboro College
- Sidney-Orgel-Preis der Psychologischen Vereinigung des Staates New York
- Mitglied von: Zulassungsausschuss für Psychologen des Commonwealth of Massachusetts

“

Dank TECH werden Sie mit den besten Fachleuten der Welt lernen können”

04

Struktur und Inhalt

Dieser Studiengang befasst sich mit der Theorie und Anwendung von Schlüsselkonzepten wie Identität, Selbstwertgefühl und dem Einfluss des sozialen und kulturellen Umfelds auf das Selbstkonzept. Durch eine Kombination aus realen Fallstudien und angewandter Praxis werden die Studenten untersuchen, wie sich verschiedene soziale Kontexte wie Familie, Arbeit und soziale Netzwerke auf die Selbstwahrnehmung auswirken. Darüber hinaus werden sie sich mit der Bedeutung von Kommunikationsfähigkeiten und Empathie für den Aufbau gesunder Beziehungen befassen und wirksame Interventionen zur Förderung von Selbstakzeptanz und gegenseitigem Respekt in unterschiedlichen psychosozialen Kontexten konzipieren und umsetzen.

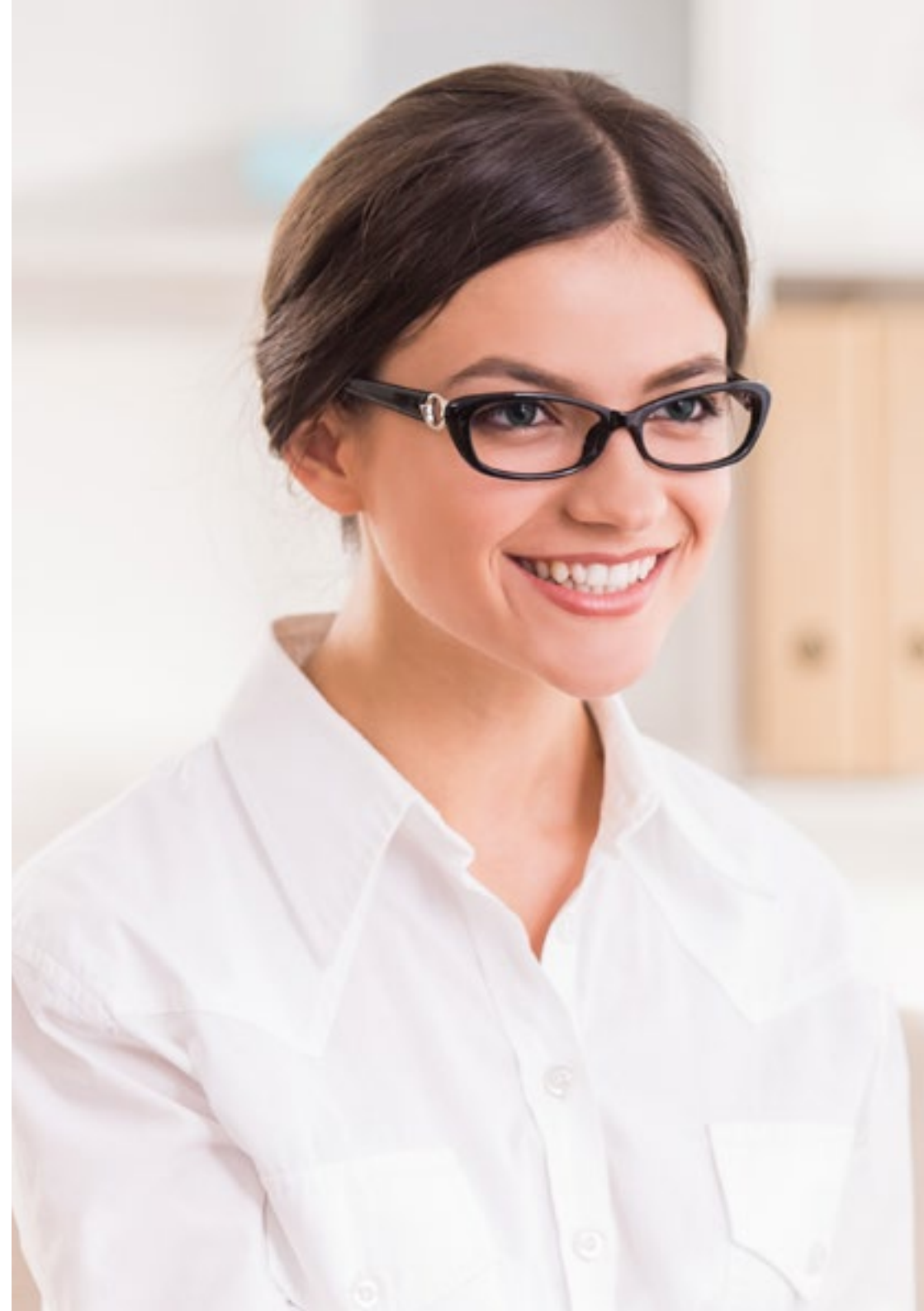


“

An der besten digitalen Universität der Welt werden Sie Themen wie die Bildung des Selbstkonzepts, den Einfluss sozialer und kultureller Faktoren auf die individuelle Identität und die Dynamik zwischenmenschlicher Beziehungen untersuchen"

Modul 1. Kontexte bei der Entwicklung des Selbstkonzepts

- 1.1. Mikrokontext
- 1.2. Das Selbst, das Du und der Andere
- 1.3. Die grundlegende Bezugsperson
- 1.4. Grundvertrauen
- 1.5. Etablierung emotionaler Schemata
- 1.6. Das Lebensskript, das unser Schicksal formt
- 1.7. Traumatisches emotionales Gedächtnis
- 1.8. Selbstdialog
- 1.9. Kanäle des Konfliktausdrucks
- 1.10. Grundbedürfnisse
- 1.11. Bindung
- 1.12. Eindämmung
- 1.13. Abgrenzung
- 1.14. Endogene primäre Grundbedürfnisse
- 1.15. Sekundäre Grundbedürfnisse
- 1.16. Mesokontext
- 1.17. Grundlegende Konflikte
- 1.18. Makrokontext



“

Sie werden sich damit befassen, wie soziale Erfahrungen von der Kindheit bis zum Erwachsenenalter das Selbstkonzept prägen und das psychologische und emotionale Wohlbefinden der Menschen beeinflussen, unterstützt durch die revolutionäre Relearning-Methodik“

05

Methodik

Dieses Fortbildungsprogramm bietet eine andere Art des Lernens. Unsere Methodik wird durch eine zyklische Lernmethode entwickelt: **das Relearning**.

Dieses Lehrsystem wird z. B. an den renommiertesten medizinischen Fakultäten der Welt angewandt und wird von wichtigen Publikationen wie dem **New England Journal of Medicine** als eines der effektivsten angesehen.



“

Entdecken Sie Relearning, ein System, das das herkömmliche lineare Lernen hinter sich lässt und Sie durch zyklische Lehrsysteme führt: eine Art des Lernens, die sich als äußerst effektiv erwiesen hat, insbesondere in Fächern, die Auswendiglernen erfordern"

Bei TECH verwenden wir die Fallmethode

Was sollte eine Fachkraft in einer bestimmten Situation tun? Während des gesamten Programms werden die Studenten mit mehreren simulierten klinischen Fällen konfrontiert, die auf realen Patienten basieren und in denen sie Untersuchungen durchführen, Hypothesen aufstellen und schließlich die Situation lösen müssen. Es gibt zahlreiche wissenschaftliche Belege für die Wirksamkeit der Methode. Fachkräfte lernen mit der Zeit besser, schneller und nachhaltiger.

Mit TECH erlebt der Psychologe eine Art des Lernens, die an den Grundlagen der traditionellen Universitäten auf der ganzen Welt rüttelt.



Nach Dr. Gérvas ist der klinische Fall die kommentierte Darstellung eines Patienten oder einer Gruppe von Patienten, die zu einem "Fall" wird, einem Beispiel oder Modell, das eine besondere klinische Komponente veranschaulicht, sei es wegen seiner Lehrkraft oder wegen seiner Einzigartigkeit oder Seltenheit. Es ist wichtig, dass der Fall auf dem aktuellen Berufsleben basiert und versucht, die tatsächlichen Bedingungen in der beruflichen Praxis des Psychologen nachzustellen.

“

Wussten Sie, dass diese Methode im Jahr 1912 in Harvard, für Jurastudenten entwickelt wurde? Die Fallmethode bestand darin, ihnen reale komplexe Situationen zu präsentieren, in denen sie Entscheidungen treffen und begründen mussten, wie sie diese lösen könnten. Sie wurde 1924 als Standardlehrmethode in Harvard etabliert“

Die Wirksamkeit der Methode wird durch vier Schlüsselergebnisse belegt:

1. Psychologen, die dieser Methode folgen, erreichen nicht nur die Aneignung von Konzepten, sondern auch eine Entwicklung ihrer geistigen Kapazität durch Übungen zur Bewertung realer Situationen und die Anwendung von Wissen.
2. Das Lernen basiert auf praktischen Fähigkeiten, die es dem Psychologen ermöglichen, sein Wissen besser in die klinische Praxis zu integrieren.
3. Eine einfachere und effizientere Aufnahme von Ideen und Konzepten wird durch die Verwendung von Situationen erreicht, die aus der Realität entstanden sind.
4. Das Gefühl der Effizienz der investierten Anstrengung wird zu einem sehr wichtigen Anreiz für die Studenten, was sich in einem größeren Interesse am Lernen und einer Steigerung der Zeit, die für die Arbeit am Kurs aufgewendet wird, niederschlägt.



Relearning Methodology

TECH kombiniert die Methodik der Fallstudien effektiv mit einem 100%igen Online-Lernsystem, das auf Wiederholung basiert und in jeder Lektion 8 verschiedene didaktische Elemente kombiniert.

Wir ergänzen die Fallstudie mit der besten 100%igen Online-Lehrmethode: Relearning.



Der Psychologe wird anhand realer Fälle und der Lösung komplexer Situationen in simulierten Lernumgebungen lernen. Diese Simulationen werden mit modernster Software entwickelt, die ein immersives Lernen ermöglicht.

Die Relearning-Methode, die an der Spitze der weltweiten Pädagogik steht, hat es geschafft, die Gesamtzufriedenheit der Fachleute, die ihr Studium abgeschlossen haben, im Hinblick auf die Qualitätsindikatoren der besten spanischsprachigen Online-Universität (Columbia University) zu verbessern.

Mit dieser Methodik wurden mehr als 150.000 Psychologen in allen klinischen Fachbereichen mit beispiellosem Erfolg fortgebildet. Unsere Lehrmethodik wurde in einem sehr anspruchsvollen Umfeld entwickelt, mit einer Studentenschaft, die ein hohes sozioökonomisches Profil und ein Durchschnittsalter von 43,5 Jahren aufweist.

Das Relearning ermöglicht es Ihnen, mit weniger Aufwand und mehr Leistung zu lernen, sich mehr auf Ihre Spezialisierung einzulassen, einen kritischen Geist zu entwickeln, Argumente zu verteidigen und Meinungen zu kontrastieren: eine direkte Gleichung zum Erfolg.

In unserem Programm ist das Lernen kein linearer Prozess, sondern erfolgt in einer Spirale (lernen, verlernen, vergessen und neu lernen). Daher wird jedes dieser Elemente konzentrisch kombiniert.

Die Gesamtnote unseres Lernsystems beträgt 8,01 und entspricht den höchsten internationalen Standards.



Dieses Programm bietet die besten Lehrmaterialien, die sorgfältig für Fachleute aufbereitet sind:



Studienmaterial

Alle didaktischen Inhalte werden von den Fachleuten, die den Kurs unterrichten werden, speziell für den Kurs erstellt, so dass die didaktische Entwicklung wirklich spezifisch und konkret ist.

Diese Inhalte werden dann auf das audiovisuelle Format angewendet, um die Online-Arbeitsmethode von TECH zu schaffen. All dies mit den neuesten Techniken, die in jedem einzelnen der Materialien, die dem Studenten zur Verfügung gestellt werden, qualitativ hochwertige Elemente bieten.



Neueste Techniken und Verfahren auf Video

TECH bringt dem Studenten die neuesten Techniken, die neuesten pädagogischen Fortschritte und die modernste Psychologie näher. All dies in der ersten Person, mit äußerster Präzision, erklärt und detailliert, um zur Assimilation und zum Verständnis des Studenten beizutragen. Und das Beste ist, dass Sie es sich so oft anschauen können, wie Sie möchten.



Interaktive Zusammenfassungen

Das TECH-Team präsentiert die Inhalte auf attraktive und dynamische Weise in multimedialen Pillen, die Audios, Videos, Bilder, Diagramme und konzeptionelle Karten enthalten, um das Wissen zu vertiefen.

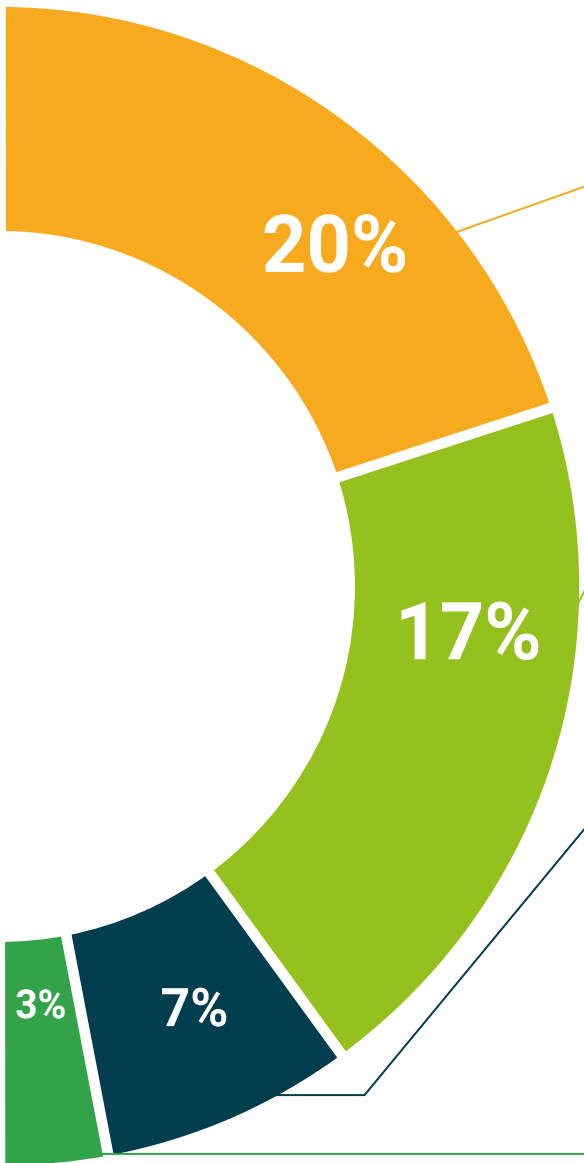
Dieses einzigartige Bildungssystem für die Präsentation multimedialer Inhalte wurde von Microsoft als "Europäische Erfolgsgeschichte" ausgezeichnet.



Weitere Lektüren

Aktuelle Artikel, Konsensdokumente und internationale Leitfäden, u. a. In der virtuellen Bibliothek von TECH hat der Student Zugang zu allem, was er für seine Fortbildung benötigt.





Von Experten entwickelte und geleitete Fallstudien

Effektives Lernen muss notwendigerweise kontextabhängig sein. Aus diesem Grund stellt TECH die Entwicklung von realen Fällen vor, in denen der Experte den Studenten durch die Entwicklung der Aufmerksamkeit und die Lösung verschiedener Situationen führt: ein klarer und direkter Weg, um den höchsten Grad an Verständnis zu erreichen.



Testing & Retesting

Die Kenntnisse des Studenten werden während des gesamten Programms regelmäßig durch Bewertungs- und Selbsteinschätzungsaktivitäten und -übungen beurteilt und neu bewertet, so dass der Student überprüfen kann, wie er seine Ziele erreicht.



Meisterklassen

Die Nützlichkeit der Expertenbeobachtung ist wissenschaftlich belegt. Das sogenannte Learning from an Expert festigt das Wissen und das Gedächtnis und schafft Vertrauen für zukünftige schwierige Entscheidungen.



Kurzanleitungen zum Vorgehen

TECH bietet die wichtigsten Inhalte des Kurses in Form von Arbeitsblättern oder Kurzanleitungen an. Ein synthetischer, praktischer und effektiver Weg, um dem Studenten zu helfen, in seinem Lernen voranzukommen.



06

Qualifizierung

Der Universitätskurse in Psychosoziale Beziehungen, die das Selbstkonzept Beeinflussen garantiert neben der präzisesten und aktuellsten Fortbildung auch den Zugang zu einem von der TECH Technologischen Universität ausgestellten Diplom.



“

*Schließen Sie dieses Programm erfolgreich ab
und erhalten Sie Ihren Universitätsabschluss ohne
lästige Reisen oder Formalitäten”*

Dieser **Universitätskurse in Psychosoziale Beziehungen, die das Selbstkonzept Beeinflussen** enthält das vollständigste und aktuellste Programm auf dem Markt.

Sobald der Student die Prüfungen bestanden hat, erhält er/sie per Post* mit Empfangsbestätigung das entsprechende Diplom, ausgestellt von der **TECH**

Technologischen Universität.

Das von **TECH Technologische Universität** ausgestellte Diplom drückt die erworbene Qualifikation aus und entspricht den Anforderungen, die in der Regel von Stellenbörsen, Auswahlprüfungen und Berufsbildungsausschüssen verlangt werden.

Titel: **Universitätskurse in Psychosoziale Beziehungen, die das Selbstkonzept Beeinflussen**

Modalität: **online**

Dauer: **6 Wochen**



*Haager Apostille. Für den Fall, dass der Student die Haager Apostille für sein Papierdiplom beantragt, wird TECH EDUCATION die notwendigen Vorkehrungen treffen, um diese gegen eine zusätzliche Gebühr zu beschaffen.

zukunft

gesundheit vertrauen menschen
erziehung information tutoren
garantie akkreditierung unterricht
institutionen technologie lernen
gemeinschaft verpflichtung
persönliche betreuung innovationen
wissen gegenwart qualität
online-Ausbildung
entwicklung institutionen
virtuelles Klassenzimmer

tech technologische
universität

Universitätskurs

Psychosoziale Beziehungen, die
das Selbstkonzept beeinflussen

- » Modalität: online
- » Dauer: 6 Wochen
- » Qualifizierung: TECH Technologische Universität
- » Zeitplan: in Ihrem eigenen Tempo
- » Prüfungen: online

Universitätskurs

Psychosoziale Beziehungen, die
das Selbstkonzept beeinflussen

