

# Universitätskurs

## Psychologischer Ansatz bei Essstörungen





## Universitätskurs

### Psychologischer Ansatz bei Essstörungen

- » Modalität: online
- » Dauer: 6 Wochen
- » Qualifizierung: TECH Technische Universität
- » Aufwand: 16 Std./Woche
- » Zeitplan: in Ihrem eigenen Tempo
- » Prüfungen: online

Internetzugang: [www.techtitude.com/de/psychologie/universitatskurs/psychologischer-ansatz-essstorungen](http://www.techtitude.com/de/psychologie/universitatskurs/psychologischer-ansatz-essstorungen)

# Index

01

Präsentation

---

Seite 4

02

Ziele

---

Seite 8

03

Kursleitung

---

Seite 12

04

Struktur und Inhalt

---

Seite 16

05

Methodik

---

Seite 20

06

Qualifizierung

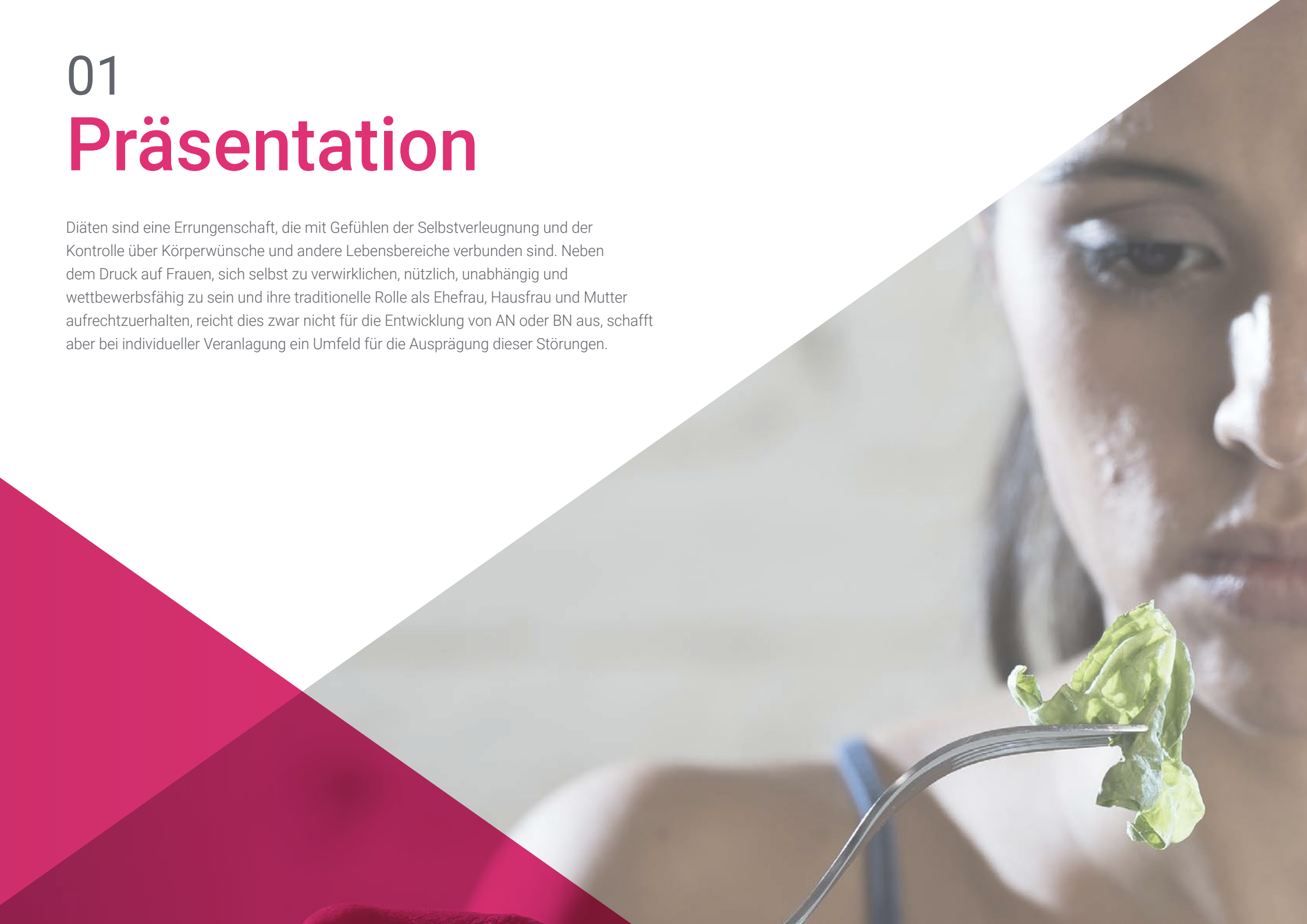
---

Seite 28

# 01

# Präsentation

Diäten sind eine Errungenschaft, die mit Gefühlen der Selbstverleugnung und der Kontrolle über Körperwünsche und andere Lebensbereiche verbunden sind. Neben dem Druck auf Frauen, sich selbst zu verwirklichen, nützlich, unabhängig und wettbewerbsfähig zu sein und ihre traditionelle Rolle als Ehefrau, Hausfrau und Mutter aufrechtzuerhalten, reicht dies zwar nicht für die Entwicklung von AN oder BN aus, schafft aber bei individueller Veranlagung ein Umfeld für die Ausprägung dieser Störungen.



“

*Das Essen selbst ist sehr wichtig, aber auch das Denken, das damit verbunden ist. Deshalb ist es wichtig, sich in diesem Bereich fundierte Kenntnisse anzueignen"*

Die Realität der Essstörungen hat sich in den letzten dreißig Jahren verändert. Es gibt viele Gruppen, die sehr um ihre Figur besorgt sind, sowohl Frauen als auch Männer. Obwohl Essstörungen wie Anorexia Nervosa (AN) oder Bulimia Nervosa (BN) nach wie vor eher das weibliche Geschlecht betreffen, gilt dies nicht für die Vigorexie, bei der der Anteil der Männer dreimal so hoch ist wie der der Frauen. Aus diesem Grund ist für die Behandlung dieser Art von Pathologie die Rolle eines ausgebildeten Psychologen unerlässlich, um die kognitiven Aspekte zu ergründen, die den Patienten zu diesen negativen Entscheidungen veranlassen.

Als Beitrag zu diesem Bereich hat die TECH Technologische Universität diesen Studiengang mit dem Ziel entwickelt, den Psychologen neue Kenntnisse im Umgang mit diesen Störungen zu vermitteln, indem sie sich mit Bereichen wie der Beseitigung von Körperbildverzerrungen und dem *Coaching* für persönliches Wachstum befassen. Daher werden die Studenten eine Reihe von Kenntnissen erwerben, die für einen besseren Einsatz in der Praxis erforderlich sind.

Es handelt sich um ein vollständiges Online-Programm mit *Relearning*-Methodik, das auf realen Fällen und Simulationen basiert. Dies wird den Fachleuten ein intensiveres Erlebnis in Verbindung mit erstklassigen audiovisuellen Mitteln ermöglichen. Es ist erwähnenswert, dass es sich um einen 100% virtuellen Abschluss handelt, d. h. es ist kein Präsenzunterricht oder eine Reise zu den Zentren erforderlich, es wird lediglich ein Gerät mit einer Internetverbindung benötigt.

Dieser **Universitätskurs in Psychologischer Ansatz bei Essstörungen** enthält das **vollständigste und aktuellste Programm auf dem Markt. Die hervorstechendsten Merkmale sind:**

- Entwicklung von klinischen Fällen, die in den Psychologiekursen vorgestellt werden
- Sein anschaulicher, schematischer und äußerst praktischer Inhalt soll wissenschaftliche und hilfreiche Informationen zu den medizinischen Disziplinen liefern, die für die berufliche Praxis unerlässlich sind
- Neue diagnostische und therapeutische Entwicklungen im psychologischen Ansatz bei Essstörungen
- Entscheidungsfindung in den angesprochenen klinischen Situationen
- Mit einem besonderen Schwerpunkt auf evidenzbasierter Medizin und Forschungsmethoden in der Notfallmedizin
- All dies wird durch theoretischen Unterricht, Fragen zum Kurs, Diskussionsforen zu kontroversen Themen und individuelle Reflexionsarbeit ergänzt
- Verfügbarkeit der Inhalte von jedem festen oder tragbaren Gerät mit einer Internetverbindung



*Aktualisieren Sie Ihr Wissen durch den Universitätskurs in Psychologischer Ansatz bei Essstörungen, auf praktische Weise und angepasst an Ihre Bedürfnisse"*

“

*Dieser Universitätskurs ist die beste Investition, die Sie bei der Auswahl eines Fortbildungsprogramms tätigen können, und zwar aus zwei Gründen: Sie aktualisieren nicht nur Ihr Wissen über den Psychologischen Ansatz bei Essstörungen, sondern erwerben auch einen Abschluss der TECH Technologischen Universität“*

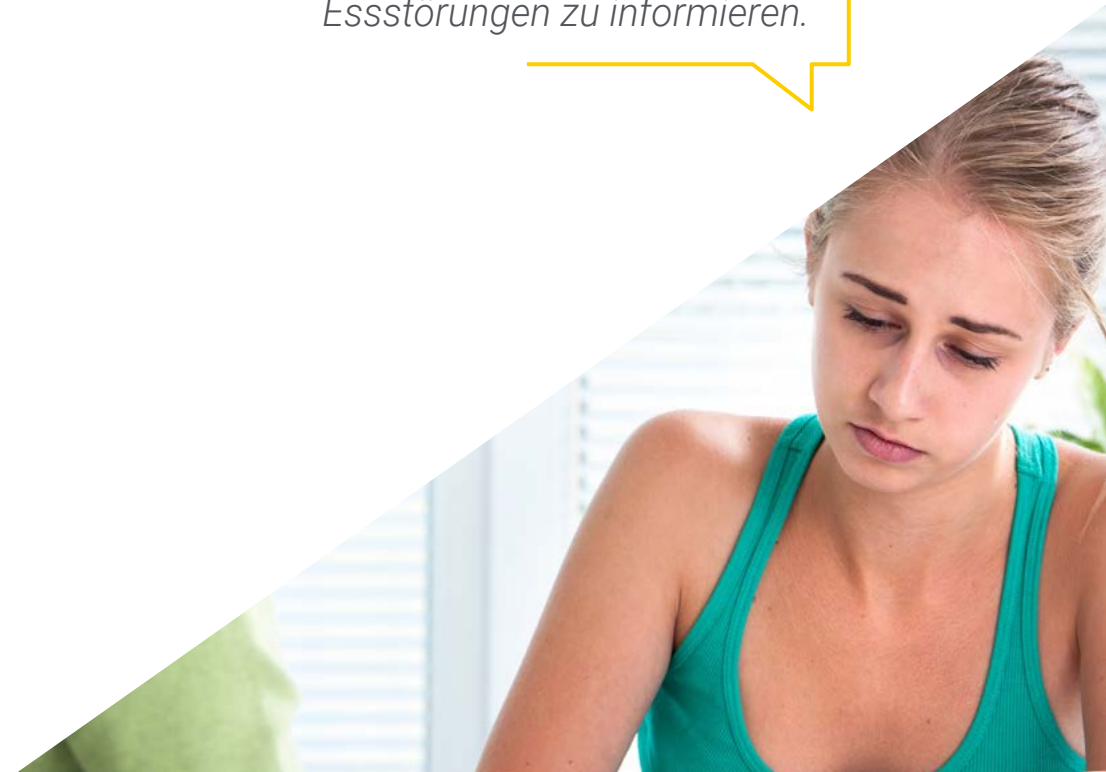
Das Dozententeam besteht aus Fachleuten aus dem Bereich der Psychologie, die ihre Berufserfahrung in diese Fortbildung einbringen, sowie aus anerkannten Spezialisten, die führenden wissenschaftlichen Gesellschaften angehören.

Dank der multimedialen Inhalte, die mit den neuesten Bildungstechnologien entwickelt wurden, wird der Fachkraft ein situiertes und kontextbezogenes Lernen ermöglicht, d. h. eine simulierte Umgebung, die ein immersives Lernen ermöglicht, das auf die Ausführung von realen Situationen ausgerichtet ist.

Das Programm basiert auf problemorientiertem Lernen, bei dem der Psychologe versuchen wird, die verschiedenen Situationen aus der beruflichen Praxis zu lösen, die im Laufe des akademischen Kurses auftreten. Dies geschieht mit Hilfe eines innovativen interaktiven Videosystems, das von renommierten Experten auf dem Gebiet der Psychologie entwickelt wurde und die zudem umfassende Lehrerfahrung besitzen.

*Der Universitätskurs beinhaltet reale klinische Fälle und Übungen, um den psychologischen Ansatz bei Essstörungen der klinischen Praxis des Psychologen näher zu bringen.*

*Nutzen Sie die Gelegenheit, sich über die neuesten Fortschritte im Bereich des psychologischen Ansatzes bei Essstörungen zu informieren.*



# 02 Ziele

Das Hauptziel des Programms ist die Entwicklung von theoretischem und praktischem Lernen, damit der Psychologe in der Lage ist, den psychologischen Ansatz bei Essstörungen praktisch und präzise zu beherrschen.







“

*Dieses Auffrischungsprogramm vermittelt Ihnen die Fähigkeiten, bei der Ausübung der psychologischen Praxis sicher zu handeln, was Ihnen helfen wird, persönlich und beruflich zu wachsen"*



## Allgemeine Ziele

---

- ♦ Beschreiben der Grundlagen der Psychodiagnose von Essstörungen
- ♦ Durchführen von Berichten als Angehöriger der Gesundheitsberufe oder im Umfeld von Essstörungen
- ♦ Beschreiben der verschiedenen Subspezialitäten auf dem Gebiet der Essstörungen
- ♦ Identifizieren der familiären Profile von Essstörungen
- ♦ Beschreiben der psychischen Funktionsweise von Essstörungen
- ♦ Entwickeln von Interventionsverfahren bei Essstörungen
- ♦ Verwenden von multidisziplinären Protokollen zur Anleitung psychosozialer Interventionen bei Essstörungen
- ♦ Untersuchen veröffentlichter Studien über Essstörungen
- ♦ Verwenden von Instrumenten, um zwischen Simulation und Lüge zu unterscheiden und um zu wissen, wie man den emotionalen Zustand des Patienten eindämmen kann
- ♦ Erläutern anhand des Ethik-Kodexes die Verfahren, die bei Essstörungen eingesetzt werden





## Spezifische Ziele

---

- ♦ Beschreiben der Struktur des Interventionsprozesses
- ♦ Erwerben der Fähigkeiten, den Eingriff entsprechend dem Profil des Patienten durchzuführen
- ♦ Bewältigen von Stresssituationen, die während des Prozesses auftreten können
- ♦ Überweisen und Erkennen von Abnormalitäten bei dieser Art von Patienten
- ♦ Sicherstellen, dass die Fachkräfte für die Behandlung dieser Störungen geschult sind



*Nutzen Sie die Gelegenheit und machen Sie den Schritt, sich über die neuesten Entwicklungen im psychologischen Ansatz bei Essstörungen zu informieren"*

# 03

## Kursleitung

Das Dozententeam dieses Programms besteht aus anerkannten Fachleuten des Gesundheitswesens, die dem Bereich der Psychologie angehören und die Erfahrung ihrer Arbeit in diese Fortbildung einbringen. Darüber hinaus sind renommierte Spezialisten, die Mitglieder angesehen nationaler und internationaler wissenschaftlicher Gesellschaften sind, an der Gestaltung und Entwicklung beteiligt.



“

*Erfahren Sie von führenden Fachleuten  
mehr über die neuesten Fortschritte im  
psychologischen Ansatz bei Essstörungen"*

## Leitung



### Dr. Gascón Martín, Laura

- ♦ Leiterin der Zentren für Bewertung und Psychotherapie in Talavera La Reina
- ♦ Spezialistin für Forensische und Juristische Psychologie
- ♦ Psychologin an den Gerichten 1 und 2 von Toledo
- ♦ Koordinatorin des Einsatzplans für Notfälle und Psychologische Hilfe in Toledo
- ♦ Koordinatorin des Plans für Geschlechtsspezifische Gewalt auf nationaler Ebene der Gesellschaft für Zeitlich Begrenzte Psychotherapien
- ♦ Masterstudiengang in Zeitlich Begrenzte Psychotherapie und Gesundheitspsychologie
- ♦ Expertin für Erwachsenenpsychotherapie



### Hr. Aguado Romo, Roberto

- ♦ Psychologe in privater Praxis
- ♦ Forscher in zeitlich begrenzten Psychotherapien
- ♦ Koordinator des Beratungsteams in vielen Schulen
- ♦ Autor mehrerer Bücher über Psychologie
- ♦ Experte für die Kommunikation von Psychologie in den Massenmedien
- ♦ Dozent für Universitätskurse und Aufbaustudien
- ♦ Präsident des Europäischen Instituts für Zeitlich Begrenzte Psychotherapien
- ♦ Masterstudiengang in Klinische Psychologie und Gesundheitspsychologie
- ♦ Fachpsychologe für Klinische Psychologie
- ♦ Spezialist für *Focusing* durch selektive Dissoziation

## Professoren

### Dr. De Dios González, Antonio

- ♦ Direktor von Avatar Psychologen
- ♦ Leiter der Abteilung für Psychologie, Krankenhaus Quirón de Marbella
- ♦ Masterstudiengang in Zeitlich Begrenzte Psychotherapie und Gesundheitspsychologie, Europäisches Institut für Zeitlich Begrenzte Psychotherapien
- ♦ Transpersonaler Therapeut der Spanischen Schule für Transpersonale Entwicklung
- ♦ Spezialist für EFT vom *World Center for EFT*
- ♦ Masterstudiengang in Neurolinguistisches Programmieren (N.L.P.) von Richard Bandler's *Society of Neurolinguistic Programming*
- ♦ Spezialist für Klinische Hypnose und Entspannung

### Dr. Fernandez, Angel

- ♦ Europäischer Fachpsychologe für Psychotherapie durch die EFPA
- ♦ Gesundheitspsychologe
- ♦ Masterstudiengang in Klinische Psychologie und Gesundheitspsychologie
- ♦ Direktor des Zentrums für Bewertung und Psychotherapie in Madrid
- ♦ Verantwortlicher Tutor der Abteilung für Psychodiagnose und Psychologische Intervention der CEP
- ♦ Autor der TEN-Technik
- ♦ Studienleiter des Masterstudiengangs in Zeitlich Begrenzte Psychotherapie und Gesundheitspsychologie
- ♦ Spezialist für Klinische Hypnose und Entspannung

### Dr. Martínez Lorca, Manuela

- ♦ Promotion in Psychologie, Universität von Castilla La Mancha
- ♦ Gesundheitspsychologin
- ♦ Dozentin in der Abteilung für Psychologie an der UCLM
- ♦ Masterstudiengang in Zeitlich Begrenzte Psychotherapie und Gesundheitspsychologie, Europäisches Institut für Zeitlich Begrenzte Psychotherapien Spezialistin für Klinische Hypnose und Entspannung

### Dr. Otero, Veronica

- ♦ Europäische Fachpsychologin für Psychotherapie am Gesundheitszentrum CEP in Bilbao
- ♦ Leiterin des Bereichs für Kinder und Jugendliche mit Zeitlich Begrenzter Psychotherapie im CEP von Bilbao
- ♦ Masterstudiengang in Zeitlich Begrenzte Psychotherapie und Gesundheitspsychologie
- ♦ Spezialistin für Kinder und Jugendliche

### Dr. Zabala Baños, María del Carmen

- ♦ Promotion in Psychologie, Universität von Castilla La Mancha
- ♦ Gesundheitspsychologin Masterstudiengang in Klinische und Gesundheitspsychologie
- ♦ Masterstudiengang in Zeitlich Begrenzte Psychotherapie und Gesundheitspsychologie
- ♦ Spezialistin für Psychosoziale und Berufliche Rehabilitation im Bereich der Psychischen Gesundheit
- ♦ Spezialistin für Klinische Hypnose und Entspannung

# 04

## Struktur und Inhalt

Die Struktur der Inhalte wurde von einem Team von Fachkräften entwickelt, die mit den Auswirkungen der Fortbildung in der täglichen psychologischen Praxis vertraut sind, die sich der Relevanz der Aktualisierung in der Fortbildung bewusst sind, um mit Patienten mit psychischen Pathologien umgehen zu können, und die sich für eine qualitativ hochwertige Lehre durch neue Bildungstechnologien einsetzen.





“

*Der Universitätskurs in Psychologischer Ansatz bei Essstörungen enthält das vollständigste und aktuellste wissenschaftliche Programm auf dem Markt"*

## Modul 1. Psychologischer Ansatz bei Essstörungen

- 1.1. Kriterien für die Aufnahme bei Anorexia Nervosa
  - 1.1.1. Anhaltender Gewichtsverlust in weniger als drei Monaten
  - 1.1.2. Schwere Wasser- und Elektrolytstörungen
  - 1.1.3. Herzrhythmusstörungen I
  - 1.1.4. Scheitern der ambulanten Behandlung
  - 1.1.5. Offene Nahrungsverweigerung
- 1.2. Aufnahmekriterien für Bulimia Nervosa
  - 1.2.1. Autolytische Ideologie
  - 1.2.2. Schwere Depression in Verbindung mit wahnhafter Aktivität
  - 1.2.3. Toxische Psychose
  - 1.2.4. Essanfälle und unkontrolliertes Erbrechen
  - 1.2.5. Medizinische Komplikationen
  - 1.2.6. Unfähigkeit der Familie
- 1.3. Kriterien für die Aufnahme in eine Tagesklinik für Anorexie und Bulimia Nervosa
  - 1.3.1. Schwere Unterernährung
  - 1.3.2. Somatische Komplikationen
  - 1.3.3. Abwesenheit von familiärer Unterstützung
  - 1.3.4. Episoden von Gefräßigkeit und Erbrechen
  - 1.3.5. Mangelndes Bewusstsein für die Krankheit
- 1.4. Psychologische Intervention in der Phase der Normalisierung des Essverhaltens
  - 1.4.1. Das Bewusstsein für die Krankheit
  - 1.4.2. Aufbau der therapeutischen Beziehung
  - 1.4.3. Ernährungsbezogene Psychoedukation
- 1.5. Kognitive Umstrukturierung des Patienten
  - 1.5.1. Verringerung der Angstzustände
  - 1.5.2. Beseitigung zwanghafter Gedanken
  - 1.5.3. Abschaffung der rituellen Praxis
  - 1.5.4. Minimierung des Risikos des Auftretens von gelegentlichen Krisen
  - 1.5.5. Ermutigung zur Ablenkung der Aufmerksamkeit auf andere, nicht pathologische Bereiche des Patienten



- 1.5.6. Verhinderung der Ausübung abführender Verhaltensweisen
- 1.5.7. Dichotomisches Denken
- 1.5.8. Interpretation-Divination des Denkens
- 1.5.9. Katastrophische Vision
- 1.6. Ernährung und Feedback
- 1.7. Erwerb von Ressourcen und grundlegenden Bewältigungsfähigkeiten
  - 1.7.1. Verbesserung des Selbstwertgefühls
  - 1.7.2. Training sozialer Fähigkeiten
  - 1.7.3. Arbeit am Körperbild
  - 1.7.4. Entspannungsübungen
  - 1.7.5. Entblößung des Körpers im Spiegel
- 1.8. Beseitigung der Verzerrung des Körperbildes
  - 1.8.1. Psychomotorische Techniken
  - 1.8.2. Übungen zur Anpassung der Silhouette
- 1.9. Rückfallprävention
  - 1.9.1. Vorbereitung auf die Entlassung
  - 1.9.2. Nachbereitende Sitzungen
- 1.10. Mediation
  - 1.10.1. Vermittler ist anwesend, hat keinen Einfluss
  - 1.10.2. Schlichtung und Entscheidungsfindung durch Anhörung der Parteien
  - 1.10.3. Neutrale Bewertung Ziehen von Konsequenzen aus den gewonnenen Daten
- 1.11. *Coaching* und Psychologie
  - 1.11.1. Gleichheiten
  - 1.11.2. Unterschiede
  - 1.11.3. Widersprüche
  - 1.11.4. Intrusivität
  - 1.11.5. Bankrotterklärung
  - 1.11.6. Die Masken fallen lassen
  - 1.11.7. Uns selbst umgestalten
  - 1.11.8. Sich auf die Aufgabe konzentrieren
- 1.12. Herausforderungen, die angenommen werden können
  - 1.12.1. Locus der Kontrolle
  - 1.12.2. Erwartungen

- 1.13. Klare Ziele
  - 1.13.1. Definieren, wo wir stehen
  - 1.13.2. Definieren, wohin wir wollen
- 1.14. Rückkopplung in die Aktivität
  - 1.14.1. Sich auf das Handeln konzentrieren und nicht auf das Vorausdenken
  - 1.14.2. Kleine Erfolge verbalisieren
  - 1.14.3. Flexibel sein und Frustration zulassen
- 1.15. Zeitmanagement
  - 1.15.1. Unterschied zwischen chronologischer Zeit und mentaler Zeit
  - 1.15.2. Die Fähigkeit, in diesem Moment zu handeln
- 1.16. Management von Konflikten
  - 1.16.1. Emotionales Management
  - 1.16.2. Sagen was ich denke, aber von Gefühlen aus
- 1.17. Dialog mit Überzeugungen
  - 1.17.1. Selbstdialog
- 1.18. Emotionales Management
  - 1.18.1. Erkennung von Emotionen
  - 1.18.2. Erkennen der angemessenen Gefühle
  - 1.18.3. Austausch einer Emotion gegen eine andere



*Eine einzigartige, wichtige  
und entscheidende  
Erfahrung, die Ihre berufliche  
Entwicklung fördert*

# 05

# Methodik

Dieses Fortbildungsprogramm bietet eine andere Art des Lernens. Unsere Methodik wird durch eine zyklische Lernmethode entwickelt: **das Relearning**.

Dieses Lehrsystem wird z. B. an den renommiertesten medizinischen Fakultäten der Welt angewandt und wird von wichtigen Publikationen wie dem **New England Journal of Medicine** als eines der effektivsten angesehen.



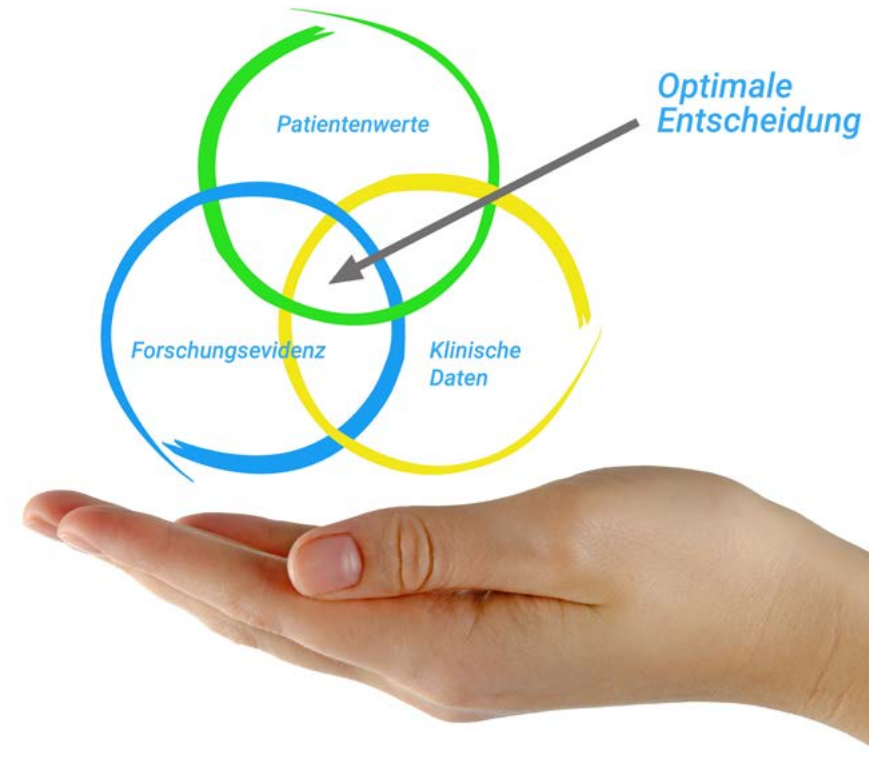
“

*Entdecken Sie Relearning, ein System, das das herkömmliche lineare Lernen aufgibt und Sie durch zyklische Lehrsysteme führt: eine Art des Lernens, die sich als äußerst effektiv erwiesen hat, insbesondere in Fächern, die Auswendiglernen erfordern"*

## Bei TECH verwenden wir die Fallmethode

Was sollte eine Fachkraft in einer bestimmten Situation tun? Während des gesamten Programms werden die Studenten mit mehreren simulierten klinischen Fällen konfrontiert, die auf realen Patienten basieren und in denen sie Untersuchungen durchführen, Hypothesen aufstellen und schließlich die Situation lösen müssen. Es gibt zahlreiche wissenschaftliche Belege für die Wirksamkeit der Methode. Fachkräfte lernen mit der Zeit besser, schneller und nachhaltiger.

*Mit TECH erlebt der Psychologe eine Art des Lernens, die die Grundlagen der traditionellen Universitäten in der ganzen Welt verschiebt.*



Nach Dr. Gérvas ist der klinische Fall die kommentierte Darstellung eines Patienten oder einer Gruppe von Patienten, die zu einem "Fall" wird, einem Beispiel oder Modell, das eine besondere klinische Komponente veranschaulicht, sei es wegen seiner Lehrkraft oder wegen seiner Einzigartigkeit oder Seltenheit. Es ist wichtig, dass der Fall auf dem aktuellen Berufsleben basiert und versucht, die tatsächlichen Bedingungen in der beruflichen Praxis des Psychologen nachzustellen.

“

*Wussten Sie, dass diese Methode im Jahr 1912 in Harvard, für Jurastudenten entwickelt wurde? Die Fallmethode bestand darin, ihnen reale komplexe Situationen zu präsentieren, in denen sie Entscheidungen treffen und begründen mussten, wie sie diese lösen könnten. Sie wurde 1924 als Standardlehrmethode in Harvard eingeführt”*

#### Die Wirksamkeit der Methode wird durch vier Schlüsselergebnisse belegt:

1. Psychologen, die dieser Methode folgen, erreichen nicht nur die Aneignung von Konzepten, sondern auch eine Entwicklung ihrer geistigen Kapazität, durch Übungen zur Bewertung realer Situationen und die Anwendung von Wissen.
2. Das Lernen basiert auf praktischen Fähigkeiten, die es dem Psychologen ermöglichen, sein Wissen besser in die klinische Praxis zu integrieren.
3. Eine einfachere und effizientere Aufnahme von Ideen und Konzepten wird durch die Verwendung von Situationen erreicht, die aus der Realität entstanden sind.
4. Das Gefühl der Effizienz der investierten Anstrengung wird zu einem sehr wichtigen Anreiz für die Studenten, was sich in einem größeren Interesse am Lernen und einer Steigerung der Zeit, die für die Arbeit am Kurs aufgewendet wird, niederschlägt.



## Relearning Methodik

TECH kombiniert die Methodik der Fallstudien effektiv mit einem 100%igen Online-Lernsystem, das auf Wiederholung basiert und in jeder Lektion 8 verschiedene didaktische Elemente kombiniert.

Wir ergänzen die Fallstudie mit der besten 100%igen Online-Lehrmethode: Relearning.



*Der Psychologe wird anhand realer Fälle und der Lösung komplexer Situationen in simulierten Lernumgebungen lernen. Diese Simulationen werden mit modernster Software entwickelt, die ein immersives Lernen ermöglicht.*



Die Relearning-Methode, die an der Spitze der weltweiten Pädagogik steht, hat es geschafft, die Gesamtzufriedenheit der Fachleute, die ihr Studium abgeschlossen haben, im Hinblick auf die Qualitätsindikatoren der besten spanischsprachigen Online-Universität (Columbia University) zu verbessern.

Mit dieser Methodik haben wir mehr als 150.000 Psychologen in allen klinischen Fachgebieten mit beispiellosem Erfolg ausgebildet. Unsere Lehrmethodik wurde in einem sehr anspruchsvollen Umfeld entwickelt, mit einer Studentenschaft, die ein hohes sozioökonomisches Profil und ein Durchschnittsalter von 43,5 Jahren aufweist.

*Das Relearning ermöglicht es Ihnen, mit weniger Aufwand und mehr Leistung zu lernen, sich mehr auf Ihr Fachgebiet einzulassen, einen kritischen Geist zu entwickeln, Argumente zu verteidigen und Meinungen zu kontrastieren: eine direkte Gleichung zum Erfolg.*

In unserem Programm ist das Lernen kein linearer Prozess, sondern erfolgt in einer Spirale (lernen, verlernen, vergessen und neu lernen). Daher wird jedes dieser Elemente konzentrisch kombiniert.

Die Gesamtnote unseres Lernsystems beträgt 8,01 und entspricht den höchsten internationalen Standards.



Dieses Programm bietet die besten Lehrmaterialien, die sorgfältig für Fachleute aufbereitet sind:



#### Studienmaterial

Alle didaktischen Inhalte werden von den Fachleuten, die den Kurs unterrichten werden, speziell für den Kurs erstellt, so dass die didaktische Entwicklung wirklich spezifisch und konkret ist.

Diese Inhalte werden dann auf das audiovisuelle Format angewendet, um die TECH-Online-Arbeitsmethode zu schaffen. Und das alles mit den neuesten Techniken, die dem Studenten qualitativ hochwertige Stücke aus jedem einzelnen Material zur Verfügung stellen.



#### Neueste Videotechniken und -verfahren

TECH bringt den Studierenden die neuesten Techniken, die neuesten pädagogischen Fortschritte und die modernste Psychologie näher. All dies in der ersten Person, mit äußerster Strenge, erklärt und detailliert, um zur Assimilierung und zum Verständnis des Studierenden beizutragen. Und das Beste ist, dass Sie ihn so oft anschauen können, wie Sie wollen.



#### Interaktive Zusammenfassungen

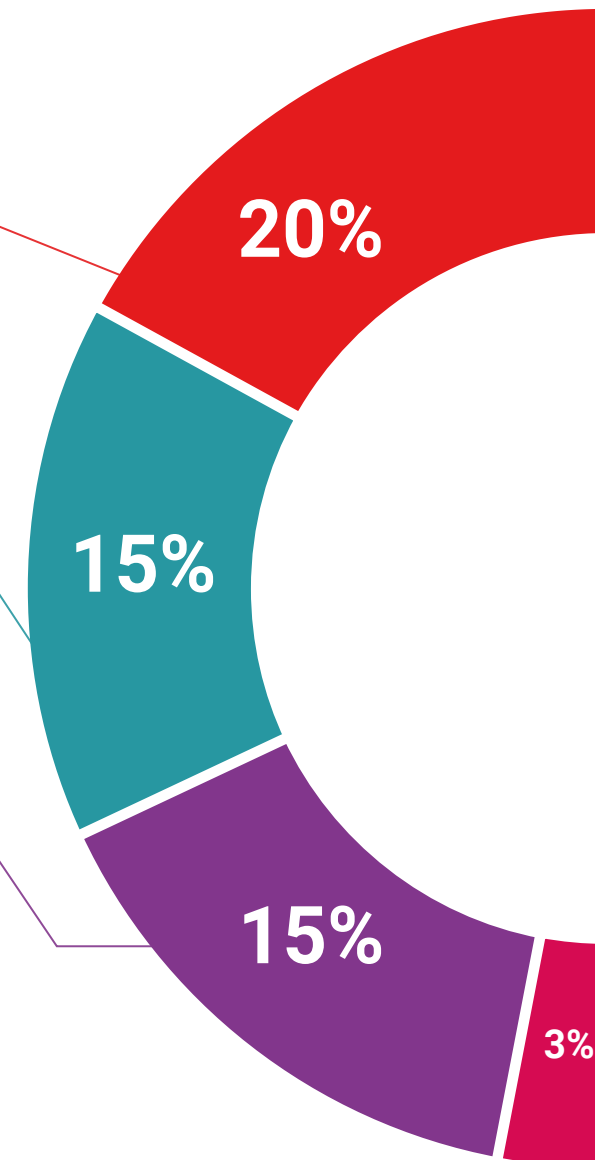
Das TECH-Team präsentiert die Inhalte auf attraktive und dynamische Weise in multimedialen Pillen, die Audios, Videos, Bilder, Diagramme und konzeptionelle Karten enthalten, um das Wissen zu vertiefen.

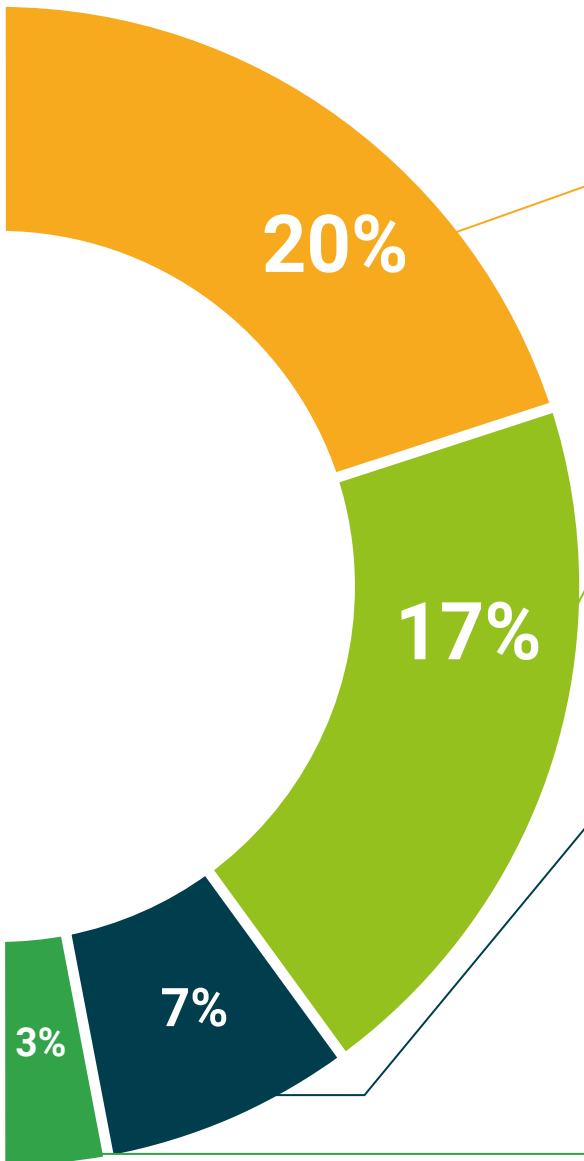
Dieses einzigartige Bildungssystem für die Präsentation multimedialer Inhalte wurde von Microsoft als "europäische Erfolgsgeschichte" ausgezeichnet.



#### Weitere Lektüren

Aktuelle Artikel, Konsensdokumente und internationale Leitfäden, u.a. In der virtuellen Bibliothek von TECH haben die Studenten Zugang zu allem, was sie für ihre Ausbildung benötigen.





**Von Experten geleitete und von Fachleuten durchgeführte Fallstudien**

Effektives Lernen muss notwendigerweise kontextabhängig sein. Aus diesem Grund stellt TECH die Entwicklung von realen Fällen vor, in denen der Experte den Studierenden durch die Entwicklung der Aufmerksamkeit und die Lösung verschiedener Situationen führt: ein klarer und direkter Weg, um den höchsten Grad an Verständnis zu erreichen.



**Prüfung und Nachprüfung**

Die Kenntnisse der Studenten werden während des gesamten Programms regelmäßig durch Bewertungs- und Selbsteinschätzungsaktivitäten und -übungen beurteilt und neu bewertet, so dass die Studenten überprüfen können, wie sie ihre Ziele erreichen.



**Meisterklassen**

Die Nützlichkeit der Expertenbeobachtung ist wissenschaftlich belegt. Das sogenannte Learning from an Expert baut Wissen und Gedächtnis auf und schafft Vertrauen für zukünftige schwierige Entscheidungen.



**Leitfäden für Schnellmaßnahmen**



06

# Qualifizierung

Der Universitätskurs in Psychologischer Ansatz bei Essstörungen garantiert neben der präzisesten und aktuellsten Fortbildung auch den Zugang zu einem von der TECH Technologischen Universität ausgestellten Diplom.



“

*Schließen Sie dieses Programm  
erfolgreich ab und erhalten Sie  
Ihren Universitätsabschluss ohne  
lästige Reisen oder Formalitäten"*

Dieser **Universitätskurs in Psychologischer Ansatz bei Essstörungen** enthält das vollständigste und aktuellste wissenschaftliche Programm auf dem Markt.

Sobald der Student die Prüfungen bestanden hat, erhält er/sie per Post\* mit Empfangsbestätigung das entsprechende Diplom, ausgestellt von der **TECH Technologischen Universität**.

Das von **TECH Technologische Universität** ausgestellte Diplom drückt die erworbene Qualifikation aus und entspricht den Anforderungen, die in der Regel von Stellenbörsen, Auswahlprüfungen und Berufsbildungsausschüssen verlangt werden.

Titel: **Universitätskurs in Psychologischer Ansatz bei Essstörungen**

Anzahl der offiziellen Arbeitsstunden: **250 Std.**



zukunft

gesundheit vertrauen menschen  
erziehung information tutoren  
garantie akkreditierung unterricht  
institutionen technologie lernen  
gemeinschaft verpflichtung  
persönliche betreuung innovation  
wissen gegenwart qualität  
online-Ausbildung  
entwicklung institut  
virtuelles Klassenzimmer

**tech** technologische  
universität

## Universitätskurs

Psychologischer Ansatz bei  
Essstörungen

- » Modalität: online
- » Dauer: 6 Wochen
- » Qualifizierung: TECH Technologische Universität
- » Aufwand: 16 Std./Woche
- » Zeitplan: in Ihrem eigenen Tempo
- » Prüfungen: online

Universitätskurs

Psychologischer Ansatz bei Essstörungen

